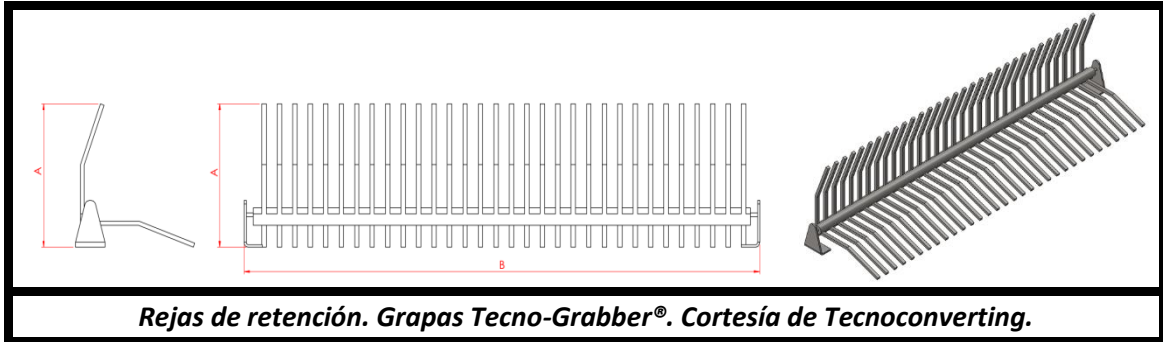
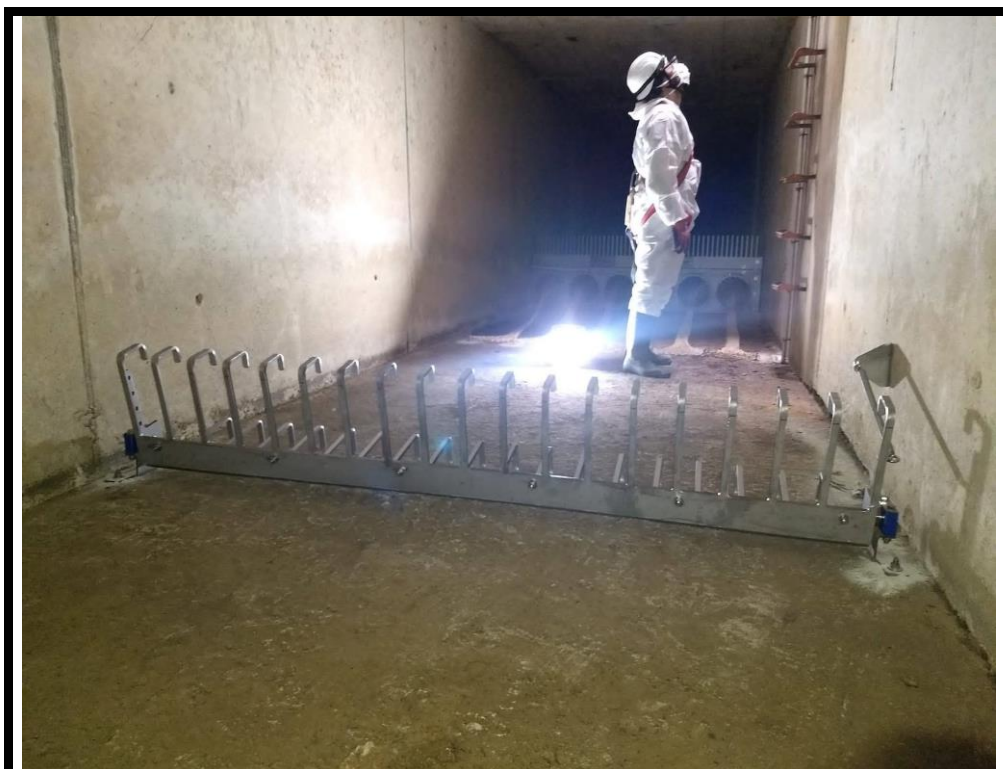




## MEDIDAS PALIATIVAS: REJAS DE RETENCIÓN





***Rejas de retención. Grapas Tecno-Grabber®. Cortesía de Tecnoconverting.***

## MEDIDAS PALIATIVAS: CESTAS O MALLAS DE CAPTACIÓN Y RETENCIÓN DE SÓLIDOS







**Instalación de 1 cesta Tecno-Grabber®. Sabadell (Barcelona). Cortesía de Tecnoconverting.**



**Instalación de 1 cesta Tecno-Grabber®. Mollet del Vallès (Barcelona). Cortesía de Tecnoconverting.**



***Evolución en la instalación de 3 cestas Tecno-Grabber® (inicialmente sin rejas de retención y posteriormente con rejas de retención en la zona superior) y su monitorización [Sensor de nivel por ultrasonidos (US) sin contacto + Registrador de datos SOFREL LT-US (Data Logger)] en un colector del sistema de saneamiento de Sabadell (Barcelona). Río Ripoll. Cortesía de la Agencia Catalana del Agua (ACA), LACROIX SOFREL y Tecnoconverting.***



***Instalación de 3 cestas Tecno-Grabber®. Cortesía de Tecnoconvertir.***



**Instalación de 3 cestas Tecno-Grabber®. Lleida. Cortesía de Tecnoconverting.**







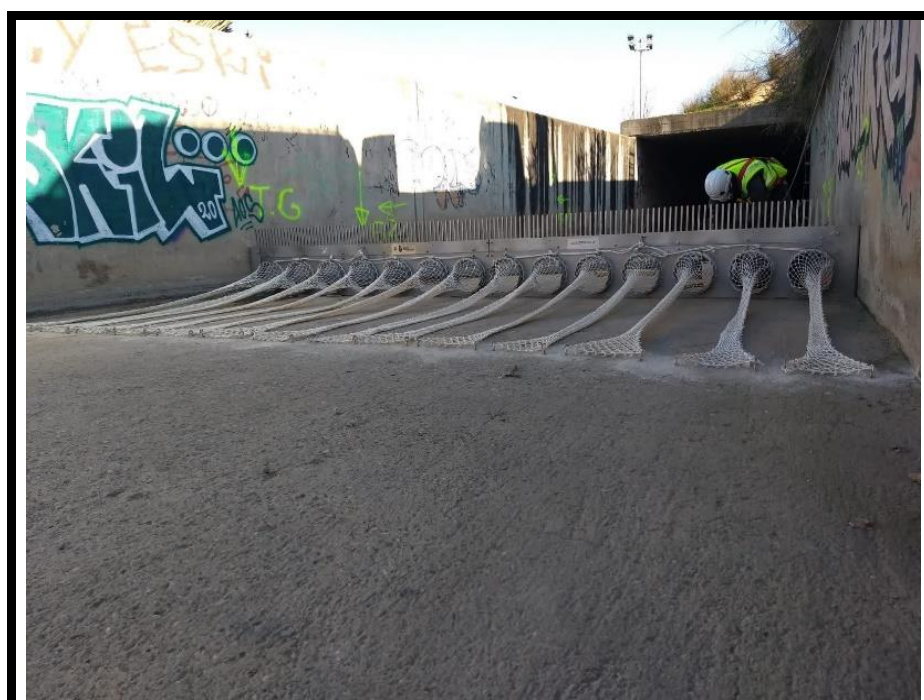
**Instalación de cestas Tecno-Grabber®. Cortesía de Tecnoconverting.**



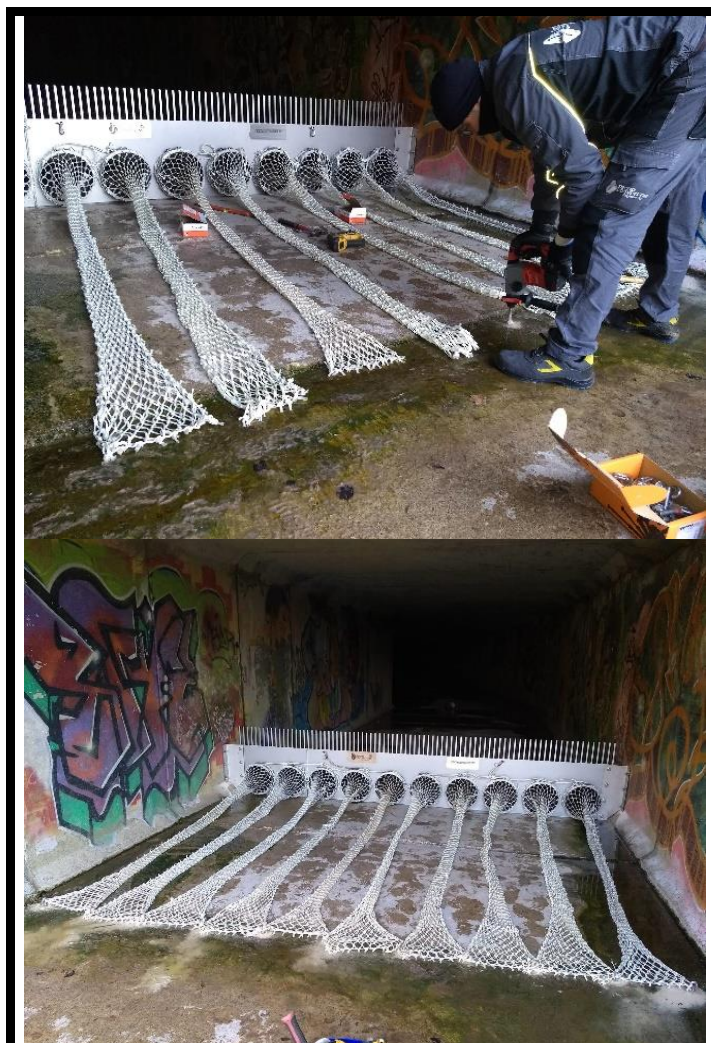
**Instalación de 7 cestas Tecno-Grabber® en Aspe (Alicante). Cortesía de Tecnoconverting.**



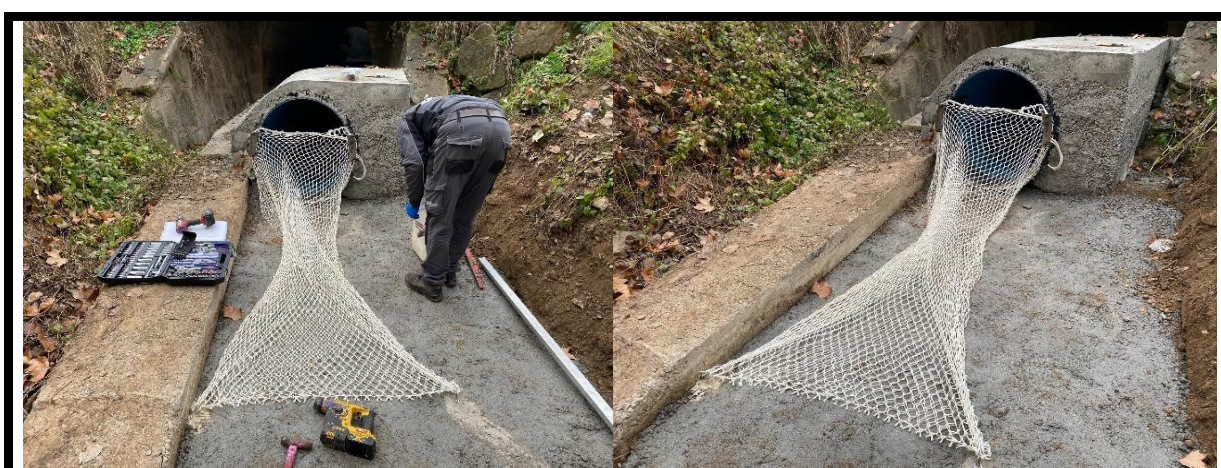
**Instalación de 7 cestas Tecno-Grabber® en Aspe (Alicante). Cortesía de Tecnoconverting.**



**Instalación de 14 cestas Tecno-Grabber®. San Feliú de Llobregat (Barcelona). Cortesía de Tecnoconverting.**



**Instalación de 10 cestas Tecno-Grabber®. Rubí (Barcelona). Cortesía de Tecnoconverting.**



**Instalación de 1 cesta Tecno-Grabber® en un colector de  $\varnothing 800\text{mm}$ . El Pont de Vilomara i Rocafort (Barcelona). Cortesía de Tecnoconverting.**



**Instalación de 6 cestas Tecno-Grabber® y su monitorización [Sensor de nivel por ultrasonidos (US) sin contacto + Registrador de datos SOFREL LT-US (Data Logger)] en un colector del sistema de saneamiento de Sant Fruitós de Bages (Barcelona). Río d'Or. Cortesía de la Agencia Catalana del Agua (ACA), LACROIX SOFREL y Tecnoconvertint.**

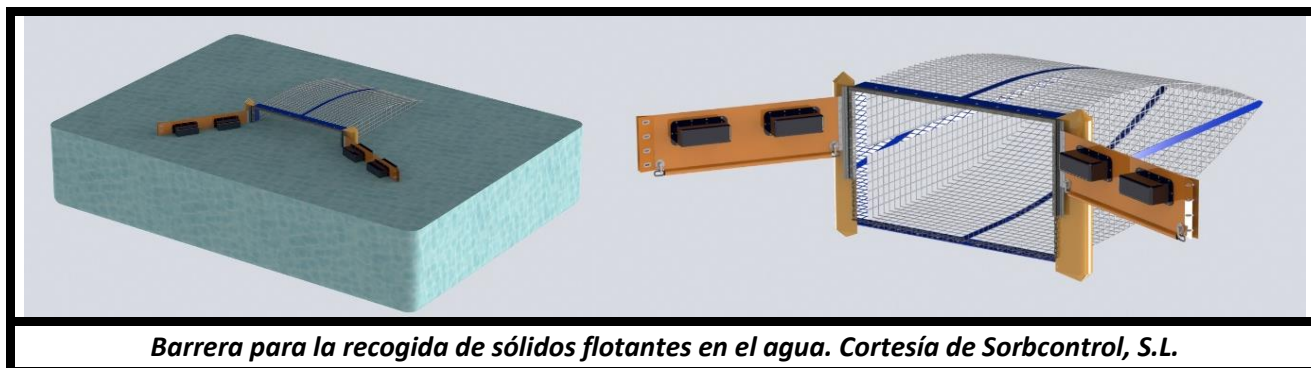


***La «Sociedad Española de Ornitología» (SEO BirdLife) gestiona la instalación de 2 cuellos (acero inoxidable AISI-316) para colectores de 1.500 mm de diámetro con 2 cestas Tecno-Grabber®, en el sistema de saneamiento de Coslada (Madrid), que vierten al río Jarama. Cortesía de Tecnoconverting.***



**La «Sociedad Española de Ornitología» (SEO BirdLife) gestiona la instalación de un deflector con peine superior y 8 cestas Tecno-Grabber® (0,3 m de diámetro y 2 m de largo) en un aliviadero del sistema de saneamiento de Coslada (Madrid), que vierte al río Jarama. Cortesía de Tecnoconvertint.**

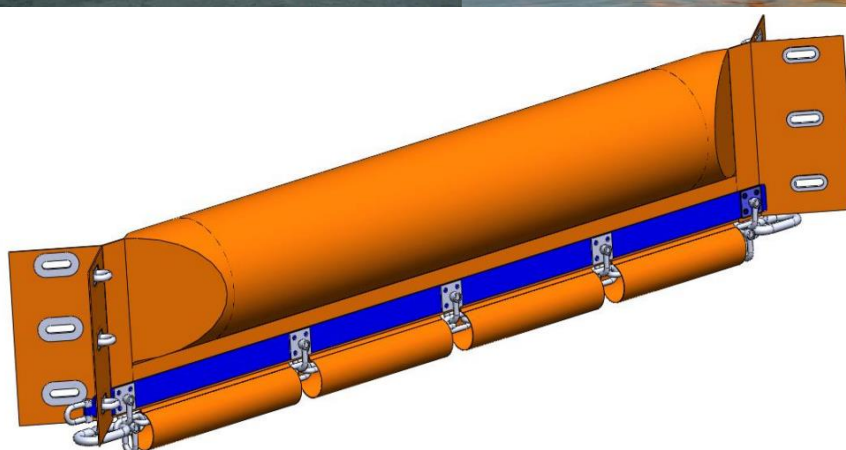
## MEDIDAS PALIATIVAS: BARRERAS ANTICONTAMINACIÓN







**Barrera de contención cilíndrica GRINTEC®. Concejo de Proaza (Asturias). Cortesía de Sorbcontrol, S.L.**



**Barrera de contención cilíndrica GRINTEC®. Cortesía de Sorbcontrol, S.L.**