



INFORME PLUVIOMÉTRICO MENSUAL SAIH

Agosto 2010

ÍNDICE

1.	OBJETO	1
2.	METODOLOGÍA	2
3.	INFORME PLUVIOMÉTRICO	4
3.1.	PRECIPITACIÓN ACUMULADA MENSUAL	5
3.2.	PRECIPITACIÓN ACUMULADA DESDE EL INICIO DEL AÑO HIDROLÓGICO	6
3.3.	CARÁCTER DE LA PRECIPITACIÓN	7
3.4.	COMPARATIVA HISTORICA	8
4.	ANEJO: DATOS UTILIZADOS	10

1. OBJETO

El presente INFORME PLUVIOMÉTRICO MENSUAL SAIH tiene como objeto aportar información de la lluvia registrada en las estaciones pluviométricas operativas de la Red SAIH durante el periodo objeto del informe así como su comparación con las series históricas disponibles.

Los datos son suministrados por las Confederaciones Hidrográficas del Júcar, Segura, Ebro, Tajo, Guadiana, Agencia Andaluza del Agua (Junta de Andalucía) y por la entonces NORTE I. Estos datos son adquiridos por los sistemas de forma automática, por lo que se trata de datos sin contrastar.

2. METODOLOGÍA

Para la elaboración del presente INFORME PLUVIOMÉTRICO MENSUAL SAIH se han llevado a cabo trabajos de tratamiento y validación de datos, se han realizado interpolaciones tipo kriging para la estimación de la distribución areal de las precipitaciones y se han desarrollado operaciones de álgebra de mapas para caracterización de la precipitación.

Tratamiento de datos

El presente informe, además de presentar la información pluviométrica mensual, la caracteriza comparándola con los datos históricos SAIH.

Los datos históricos considerados corresponden al periodo 2001-2009. Aunque se disponían de datos de lluvia de años anteriores, se ha utilizado los datos correspondientes a este periodo para alcanzar un nivel suficiente de completitud de las series y de calidad de los datos, para todas las CCHH. Se ha utilizado datos históricos de los siguientes ámbitos hidrográficos:

- Ebro
- Segura
- Tajo
- Júcar
- Guadiana
- Miño-Sil
- DH Guadalquivir
- DH Mediterráneo

Los datos históricos se han importado de los ficheros históricos ASCII a una base de datos Access para facilitar el manejo y gestión de la información.

Por otro lado, los datos correspondientes a los años hidrológicos 2006-2007, 2007-2008, 2008 - 2009 y 2009-2010 han sido descargados de la aplicación web del SAIH disponible en la página del Ministerio de Medio Ambiente, Medio Rural y Marino (<http://www.marm.es/>).

Validación de datos

Una vez realizado el tratamiento previo de los datos, éstos han sido validados siguiendo el siguiente criterio:

Datos Admisibles:	$0 \leq P \leq 800$ mm	Calidad=1
Datos No Admisibles:	$P < 0$ mm	
	$P > 800$ mm	Calidad=0

Se ha considerado como criterio de validación $P \leq 800$ mm, teniendo en cuenta que la máxima precipitación diaria registrada en España es de 720 mm del día 3 de Enero de 1987 en Gandia. Este dato se ha obtenido a partir de la Publicación de AEMET, Efemérides Nacionales, resumen a nivel nacional de las efemérides climatológicas.

Mediante consultas de creación de tabla se ha añadido un campo, Calidad, que caracteriza la bondad del dato según los criterios de validación descritos anteriormente, si el dato es valido el valor del campo calidad es 1, si es no valido el valor del campo calidad es 0.

Distribución de la precipitación

La información pluviométrica se presenta mediante mapas de precipitación areal, para su obtención se ha utilizado software GIS, exportando desde la Geodatabase la información pluviométrica en formato tabla.

A partir de los campos de coordenadas UTM de las tablas se georreferencian los datos de pluviometría obteniendo un archivo shape con la pluviometría mensual.

La precipitación areal se obtiene mediante interpolación de Kriging de los datos de las distintas estaciones pluviométricas consideradas. Este método de interpolación asume que la precipitación puede definirse como una variable regionalizada.

Esta hipótesis supone que la variación espacial de la variable a representar puede ser explicada al menos parcialmente mediante funciones de correlación espacial: la variación espacial de los valores de la precipitación puede deducirse de los valores circundantes de acuerdo con unas funciones homogéneas en toda el área.

Las funciones pueden deducirse analizando la correlación espacial entre los datos en función de la distancia entre ellos midiendo la semivarianza entre datos separados por distancias diferentes (Oliver y Webster, 1990:315, Royle et al., 1981).

A partir de las interpolaciones de Kriging se obtienen los mapas de precipitación areal para el ámbito de estudio.

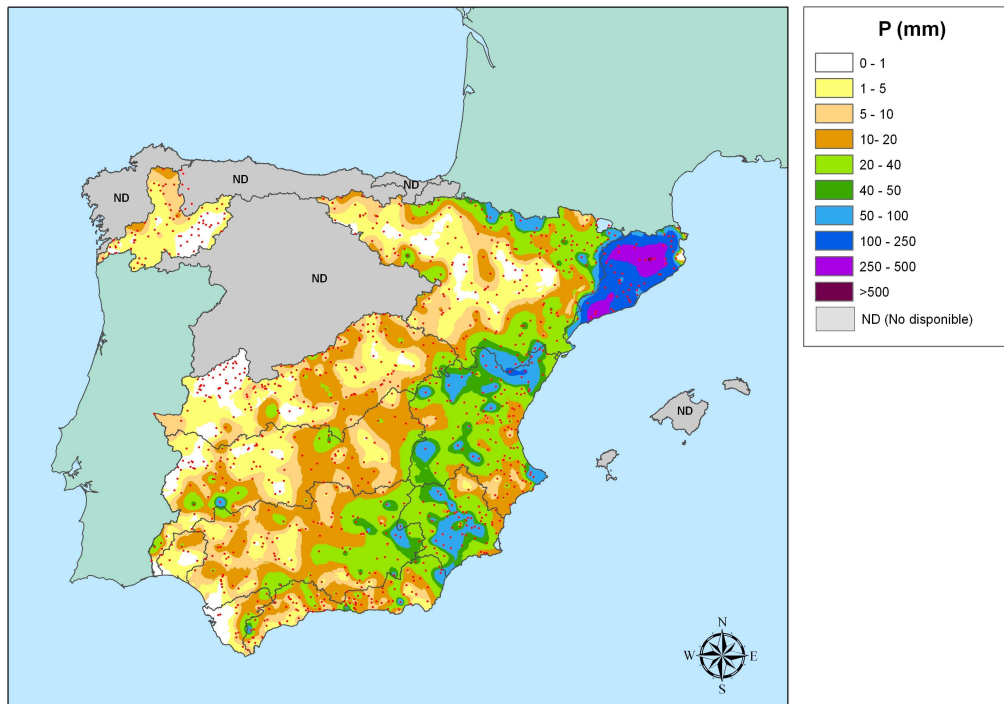
Caracterización de la precipitación

La caracterización de la precipitación supone una comparativa de la precipitación registrada durante el mes objeto del informe con los datos históricos. Para ello se realiza una caracterización, celda a celda, de la precipitación acontecida en comparación con los históricos para concluir si los valores registrados corresponden a un mes extremadamente húmedo (EH), muy húmedo (MH), húmedo (H), normal (N), seco (S), muy seco (MS) o extremadamente seco (ES).

La comparación se realiza en base a los mapas estadísticos de precipitación areal máxima, mínima y rango. El procedimiento ha sido sistematizado mediante un modelo de trabajo que automatiza el análisis raster para generar los mapas estadísticos de precipitación areal y el mapa de caracterización de la precipitación.

3. INFORME PLUVIOMÉTRICO

3.1. PRECIPITACIÓN ACUMULADA MENSUAL



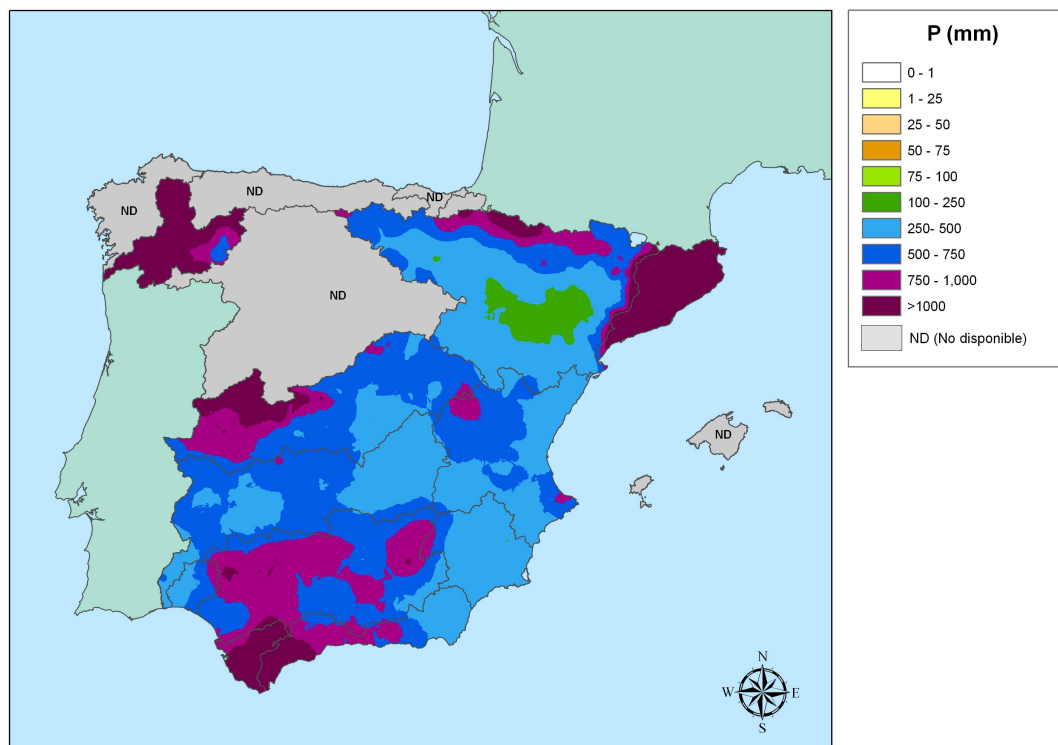
Mapa de distribución areal de la Precipitación (mm) correspondiente al mes de Agosto de 2010

La media de la precipitación acumulada desde el 1 de Agosto de 2010 al 31 de Agosto de 2010 es de 24,9 mm, registrándose la máxima precipitación diaria en la estación Gaià (El Catllar, Agencia Catalana del Agua) con 235,0 mm, el día 19 de Agosto.

La distribución por Confederaciones Hidrográficas se presenta en la tabla siguiente

		P(mm)
	DEMARCACIÓN HIDROGRÁFICA DEL MIÑO-SIL	3.8
	DEMARCACIÓN HIDROGRÁFICA DEL TAJO	7.6
	DEMARCACIÓN HIDROGRÁFICA DEL GUADIANA	10.7
	DEMARCACIÓN HIDROGRÁFICA DEL EBRO	17.2
	DEMARCACIÓN HIDROGRÁFICA DEL SEGURA	37.4
	DEMARCACIÓN HIDROGRÁFICA DEL JUCAR	34.5
	DISTRITO HIDROGRÁFICO DEL GUADALQUIVIR	17.1
	DISTRITO HIDROGRAFICO GUADALETE-BARBATE	8.4
	DISTRITO HIDROGRAFICO TINTO-ODIEL-PIEDRAS	5.2
	DISTRITO HIDROGRÁFICO MEDITERRÁNEO	17.7
	DEMARCACIÓN HIDROGRÁFICA DE LAS CUENCAS INTERNAS DE CATALUÑA	203.1

3.2. PRECIPITACIÓN ACUMULADA DESDE EL INICIO DEL AÑO HIDROLÓGICO



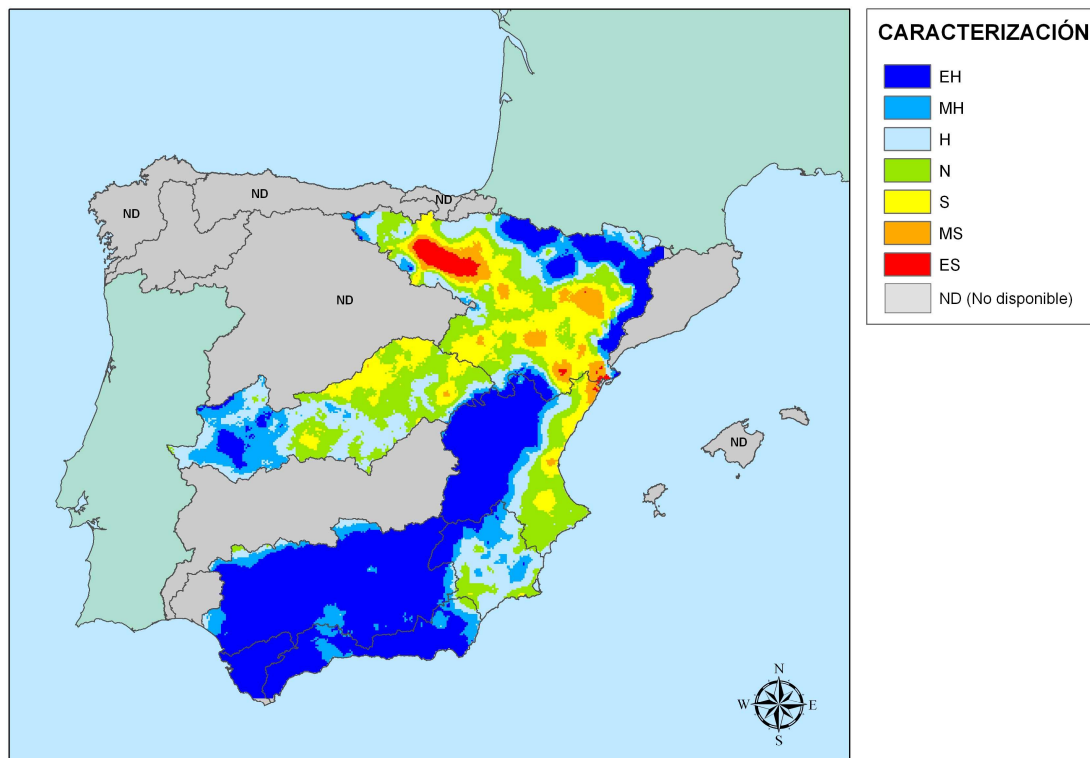
Mapa de distribución areal de la Precipitación (mm) acumulada desde inicio de año hidrológico hasta 31 de Agosto de 2010

La media de la precipitación acumulada desde inicio del año hidrológico hasta el 31 de Agosto de 2010 es de 718,03 mm.

La distribución por Confederaciones Hidrográficas se presenta en la tabla siguiente

		P(mm)
	DEMARCACIÓN HIDROGRÁFICA DEL MIÑO-SIL	1281.9
	DEMARCACIÓN HIDROGRÁFICA DEL TAJO	712.4
	DEMARCACIÓN HIDROGRÁFICA DEL GUADIANA	501.5
	DEMARCACIÓN HIDROGRÁFICA DEL EBRO	484.5
	DEMARCACIÓN HIDROGRÁFICA DEL SEGURA	390.6
	DEMARCACIÓN HIDROGRÁFICA DEL JUCAR	503.6
	DISTRITO HIDROGRÁFICA DEL GUADALQUIVIR	753.6
	DISTRITO HIDROGRAFICA GUADALETE-BARBATE	1271.4
	DISTRITO HIDROGRAFICA TINTO-ODIEL-PIEDRAS	560.3
	DISTRITO HIDROGRÁFICO MEDITERRÁNEO	779.3
	DEMARCACIÓN HIDROGRÁFICA DE LAS CUENCAS INTERNAS DE CATALUÑA	2662.5

3.3. CARÁCTER DE LA PRECIPITACIÓN

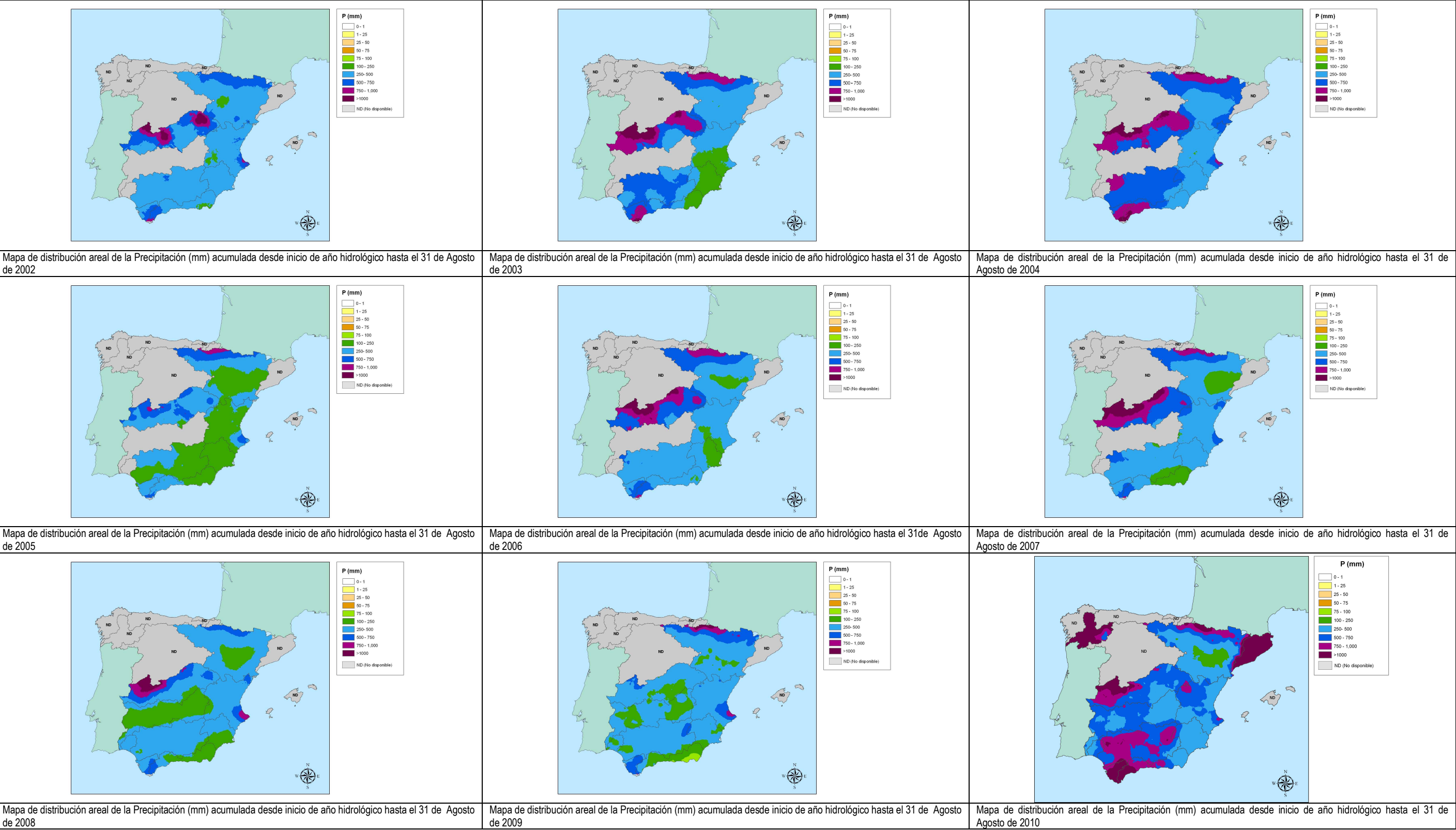


Mapa de Caracterización de la Precipitación acumulada desde inicio de año hidrológico hasta el 31 de Agosto de 2010

- EH = Extremadamente húmedo: Las precipitaciones sobrepasan el valor máximo registrado en el periodo de referencia.
- MH = Muy húmedo: $f < 20\%$.
- H = Húmedo: $20\% < f < 40\%$.
- N = Normal: $40\% < f < 60\%$.
- S = Seco: $60\% < f < 80\%$.
- MS = Muy seco: $f < 80\%$.
- ES = Extremadamente seco: Las precipitaciones no alcanzan el valor mínimo registrado en el periodo de referencia.

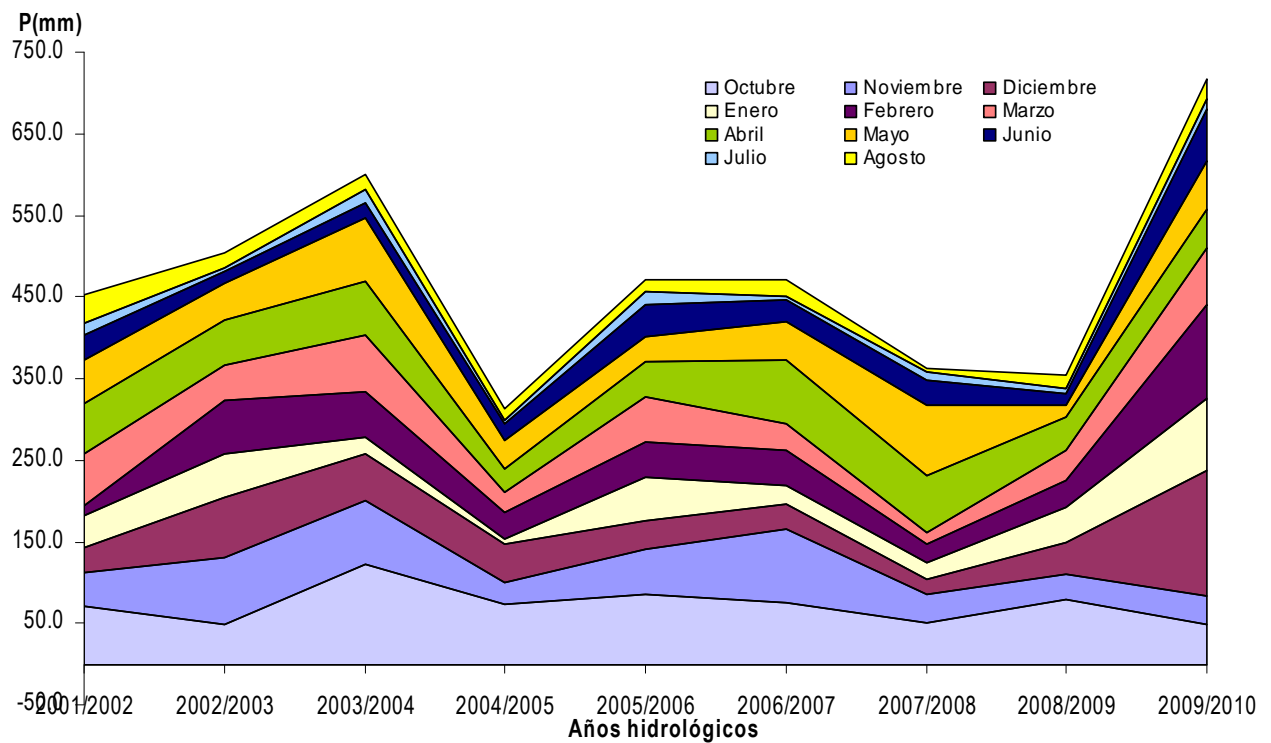
El periodo que abarca desde inicio del año hidrológico hasta el 31 de Agosto de 2010, se caracteriza por ser extremadamente húmedo a húmedo en la zona occidental de la demarcación hidrográfica del Tago, extremadamente húmedo en el distrito hidrográfico del Guadalquivir, el distrito hidrográfico Mediterráneo y el oeste de la cuenca del Júcar; y muy seco en la zona alta y la desembocadura del río Ebro.

3.4. COMPARATIVA HISTORICA



Mapas de distribución areal de la Precipitación (mm) acumulada desde inicio de año hidrológico hasta el 31 de Agosto de los años 2002, 2003, 2004, 2005, 2006, 2007, 2008, 2009 y 2010.

En la siguiente gráfica se muestra las precipitaciones medias acumuladas desde inicio de año hidrológico hasta el mes de Agosto para los años hidrológicos 2001-2002, 2002-2003, 2003-2004, 2004-2005, 2005-2006, 2006-2007, 2007-2008, 2008-2009 y 2009-2010.



4. ANEJO: DATOS UTILIZADOS

ANEJO

DEMARCACIÓ	DESCRIPCIÓ	P mensual (mm)
ACA	SUSQUEDA (OSOR)	532,2
ACA	SAU (VILANOVA DE SAU)	491,0
ACA	GAIÀ (EL CATLLAR)	473,6
ACA	VILABELLA	447,0
ACA	PASTERAL (LA CELLERA DE TER)	416,6
ACA	LA BAELES (CERCS)	378,6
ACA	TARRAGONA	345,6
ACA	RIPOLL	330,4
ACA	CAMPLLONG (LA GOTARRA)	296,0
ACA	SANT QUINTÍ DE MEDIONA	280,0
ACA	CASTELLAR DEL VALLÉS	279,2
ACA	ESPONELLÀ	277,8
ACA	SANT PONÇ (CLARIANA DE CARDENER)	277,2
ACA	PONT DE MOLINS	268,4
ACA	LES MASIES DE RODA (TER I GURRI)	260,4
ACA	CASTELLGALÍ	251,8
ACA	SANT VICENÇ DELS HORTS (CANAL DE LA DRETA	233,4
ACA	GUARDIOLA DE BERGUEDÀ (LLOBREGAT)	230,8
ACA	GIRONA (ONYAR)	228,2
ACA	GARRIGÀS	227,6
ACA	FOIX (CASTELLET I LA GORNAL)	219,8
ACA	SANT SADURNÍ D'ANOIA	218,4
ACA	ABRERA	215,8
ACA	LA ROCA DEL VALLÈS (ETAP CARDEDEU)	202,8
ACA	LA LLOSA DEL CAVALL (NAVÈS)	202,2
ACA	SANT CELONI	201,8
ACA	VILANOVA I LA GELTRÚ	190,0
ACA	JORBA	174,0
ACA	SANTA CRISTINA D'ARO	174,0
ACA	MONTBLANC (RIU)	167,8
ACA	PERALADA (LLOBREGAT DE LA MUGA)	167,6
ACA	TERRASSA (RIERA DE LES ARENES)	167,6
ACA	SANT JOAN DE LES ABADESSES	166,0
ACA	COLOMERS (RIU I CANAL DE SENTMENAT)	162,8
ACA	EL PAPIOL	161,0
ACA	SANTA LLOGAIA D'ÀLGUEMA (RIU MANOL)	158,4
ACA	CASTELLBELL I EL VILAR	153,6
ACA	SALLENT	145,2
ACA	CARDONA (TÚNEL)	129,6
ACA	FOGARS DE LA SELVA (CAN SIMÓ)	128,4
ACA	SÚRIA	126,6
JUCAR	MOSQUERUELA	125,8
ACA	LLIÇÀ DE VALL	117,2
ACA	SANT JOAN DESPÍ	117,2
JUCAR	BENASAL	114,6
EBRO	EL CEBOLLAR (TORLA)	96,4
SEGURA	D.INES	94,6
EBRO	HECHO	93,6
JUCAR	BENAFIGOS	93,2
ACA	BARCELONA (TRINITAT)	92,4

ANEJO

DEMARCACIÓN	DESCRIPCIÓN	P mensual (mm)
JUCAR	ALCALALI	92,2
JUCAR	ISBERT	86,4
GUADIANA	USAGRE	83,1
SEGURA	E.TALAVE	82,9
SEGURA	E.VALDEINFIERNO	82,8
JUCAR	GUDAR	82,2
JUCAR	FREDES	81,6
JUCAR	CUENCA	81,4
ACA	SANTA PERPÈTUA DE MOGODA	80,4
AGENCIAANDALUZAAGUA	EMBALSE CUEVAS DEL ALMANZORA	80,1
AGENCIAANDALUZAAGUA	LOMAS DE CAMARA	78,6
SEGURA	E.CAMARILLAS	78,2
EBRO	CINCA EN LAFORTUNADA	78,0
AGENCIAANDALUZAAGUA	FELIX	77,8
JUCAR	LA RODA	77,6
SEGURA	LAS CARAS	77,4
EBRO	VILIELLA	77,4
GUADALQUIVIR	E03_SANCLEMENTE	75,7
SEGURA	MURCIA	72,4
JUCAR	CERRO AGUILA	70,2
EBRO	BENAVENT DE TREMP	69,4
JUCAR	LOS TORANES	68,8
JUCAR	ANDILLA	68,0
SEGURA	AF.DEPURADORA DE LORCA	67,8
SEGURA	E.PUENTES	67,1
SEGURA	CASERIO GEVAS	67,0
JUCAR	L. MARQUESADO	64,6
JUCAR	AYORA LA HUNDE	64,2
SEGURA	AF.SEGURA(OJOS)	64,1
EBRO	LA IGLESUELA DEL CID	63,2
GUADALQUIVIR	N06_NACIMIENTO	63,0
SEGURA	M.C.MULA	61,4
JUCAR	CATI	60,6
JUCAR	CUERDA	59,4
SEGURA	M.C.RAMBLA SALADA	59,3
GUADALQUIVIR	N04_TABLAS	59,1
JUCAR	CASTELFRIO	58,2
SEGURA	AF.COLA A.T.S.	58,2
JUCAR	VALLIBONA	58,0
GUADALQUIVIR	E15_GUADALMENA	57,8
AGENCIAANDALUZAAGUA	RÍO VERDE (CAZULAS)	57,6
JUCAR	VILLALBA ALTA	57,4
GUADALQUIVIR	I05_DONADIO_II	57,1
SEGURA	M.C.RAMBLA DEL TINAJON	57,1
JUCAR	AYORA	57,0
EBRO	MICHAVILLA	56,0
SEGURA	DON DOMINGO	56,0
SEGURA	AF.SEGURA(ALMADENES)	55,6
JUCAR	BORRIOL	55,4
SEGURA	E.ARGOS	55,1

ANEJO

DEMARCACIÓN	DESCRIPCIÓN	P mensual (mm)
JUCAR	CAUDETE	54,8
SEGURA	CASAS DE NAVARRO	54,3
EBRO	ESCALES	54,2
SEGURA	AF.SEGURA(CALASPARRA)	54,1
JUCAR	TORRIJAS	54,0
AGENCIAANDALUZAAGUA	SIERRA ALMAGRO	53,7
JUCAR	PENA CUERNO	53,0
EBRO	AJAMIL	53,0
SEGURA	ZARZADILLA DE TOTANA	52,6
EBRO	CANELLES	52,6
EBRO	IRABIA	52,6
JUCAR	ARQUILLO	52,4
TAJO	PN01 PAJARES HERRADURA	52,0
JUCAR	VALDECUENCA	52,0
JUCAR	VALL DE ALBA	51,2
AGENCIAANDALUZAAGUA	ORIA	51,1
JUCAR	LA CARRASCA	51,0
SEGURA	AF.SEGURA(CONTRAPARADA)	50,7
GUADALQUIVIR	E17_QUIEBRAJANO	50,6
GUADIANA	EMBALSE VALUENGO	50,6
JUCAR	REMEDIO CHELVA	50,4
SEGURA	M.C.GUADALENTIN(PARETON)	50,1
EBRO	STA. BÁRBARA	49,2
JUCAR	FONT EN CARROS	49,2
SEGURA	PINAR HERMOSO	48,6
EBRO	RIALB	48,4
EBRO	P097Z85PQUIN	48,4
GUADALQUIVIR	E16_GIRIBAILE	48,0
EBRO	SEGRE EN ISOBOL	48,0
JUCAR	ULLDECONA	47,6
EBRO	PENA	47,2
SEGURA	CAMPO DE SAN JUAN	47,1
GUADALQUIVIR	N01_CAZORLA	47,0
GUADALQUIVIR	P03_CANADA_CANE	46,3
EBRO	ALMATRET	46,0
EBRO	CAMBRILS	45,6
EBRO	P110C85PQUIN	45,4
SEGURA	E.MORO	44,9
EBRO	EM19C85PQUIN	44,9
GUADALQUIVIR	P06_MOLINILLO	44,6
SEGURA	TORRE PACHECO	44,2
EBRO	EM22C85PQUIN	44,1
EBRO	BOT	43,8
GUADALQUIVIR	P27_MARTIN_JARA	43,4
GUADIANA	LOS CORTIJOS	43,0
EBRO	HACHUETA	43,0
EBRO	ANSÓ	42,8
JUCAR	ALC. DE CHIVERT	42,8
SEGURA	LA MURTA	42,6
GUADIANA	EMBALSE DE ANDÉVALO	42,4

ANEJO

DEMARCACIÓN	DESCRIPCIÓN	P mensual (mm)
JUCAR	ALCALA JUCAR	42,0
JUCAR	XERT	42,0
SEGURA	E.MAYES	41,9
TAJO	E_28 EL TORCON	41,8
SEGURA	E.ALFONSO XIII	41,6
EBRO	VIVEL DEL RÍO MARTÍN	41,6
EBRO	ESCA EN ISABA	41,2
SEGURA	AF.SEGURA(AA.DE FUENSANTA)	41,2
SEGURA	IMP.ALHAMA	41,0
SEGURA	AF.SEGURA(BENIEL)	41,0
JUCAR	ALBARRACIN	41,0
SEGURA	AF.SEGURA(AA.A.DE CENAJO)	40,7
EBRO	AZUD DE SENTERADA	40,6
EBRO	MAJALINO	40,2
AGENCIAANDALUZAAGUA	OHANES	40,1
GUADIANA	LOS YEBENES	40,0
EBRO	VAL	39,8
JUCAR	ARGENTE	39,8
GUADIANA	CAMPILLO DE LLERENA	39,6
JUCAR	LA CUEVA SANTA	39,4
EBRO	LA ESTANCA	39,2
GUADIANA	M.C.DEL BONHABAL ENTRADA EMBALSE ALANGE	39,0
JUCAR	GALLINERA	38,4
SEGURA	M.C.PLIEGO	38,4
AGENCIAANDALUZAAGUA	LA CABRA MONTÉS	38,3
GUADALQUIVIR	E13_GUADALEN	38,3
JUCAR	VALBONA	38,2
EBRO	REPETIDOR GUARA	38,0
JUCAR	SITJAR	38,0
EBRO	MORELLA	37,4
ACA	BOADELLA (DARNIUS)	37,0
JUCAR	LA CENIA	37,0
JUCAR	LOS ANGUIJES	36,6
EBRO	LANUZA 1	36,6
AGENCIAANDALUZAAGUA	EL SALTADOR	36,2
GUADALQUIVIR	E14_FERNANDINA	36,1
SEGURA	JUMILLA	36,0
EBRO	COGULLO	35,6
JUCAR	TERUEL	35,4
EBRO	VALIRA EN SEO DE URGEL	35,0
EBRO	FORNOLS	35,0
SEGURA	AF.CABECERA CREVILLENTE	35,0
EBRO	UBIERGO	34,8
ACA	CASTELLGALÍ (BOADES)	34,8
EBRO	MONTNEGRE	34,4
SEGURA	AF.SEGURA(CIEZA)	34,4
JUCAR	CONTRERAS	34,4
EBRO	URDALUR	34,4
JUCAR	NOGUERUELAS	34,2
EBRO	GUARA	34,2

ANEJO

DEMARCACIÓN	DESCRIPCIÓN	P mensual (mm)
GUADALQUIVIR	P10_SILES	34,1
GUADALQUIVIR	P34_PRUNA	33,8
EBRO	OS DE BALAGUER	33,6
AGENCIAANDALUZAAGUA	LANJARÓN	33,5
EBRO	SAN LORENZO	33,4
EBRO	ESTANA	33,2
SEGURA	FEREZ	33,1
JUCAR	BENAGEBER	32,6
GUADALQUIVIR	E01_TRANCO_BEAS	32,1
EBRO	EM_CASPE	32,1
TAJO	PN38 NAVALPERAL PINARES	32,0
TAJO	P_08 E. LA RESURECCION	32,0
JUCAR	EL TORO	32,0
EBRO	CINCA EN ESCALONA	31,8
ACA	RIUDECANYES	31,8
SEGURA	DEP. DE TORREALTA	31,8
EBRO	CERVERA	31,6
EBRO	RIBERT	31,6
JUCAR	RAM. CASTELLANA	31,4
EBRO	FALLADA DE MALPAS	31,4
AGENCIAANDALUZAAGUA	AZUD DEL VÍNCULO	31,3
GUADALQUIVIR	M01_BAZA_BAZA	31,3
EBRO	SAVALLA	31,2
JUCAR	ZAGRA	31,2
AGENCIAANDALUZAAGUA	MAJADA DE LAS LOMAS	31,0
GUADIANA	M.C.CONFLUENCIA MALAGÓN CON RIBERA ALBA	31,0
EBRO	LA GUARDIA DE ARÉS	31,0
GUADALQUIVIR	E12_DANADOR	30,8
EBRO	SALAZAR EN IZALZU 2	30,8
EBRO	PINELL	30,8
EBRO	TALARN	30,6
EBRO	TERRADETS	30,6
GUADALQUIVIR	E42_QUENTAR	30,6
SEGURA	E.LA CIERVA	30,5
GUADALQUIVIR	A02_R_FARDES	30,3
GUADALQUIVIR	E55_PBL_CAZALLA	30,2
JUCAR	SIERRA AVE	30,0
AGENCIAANDALUZAAGUA	RÍO ALMANZORA (CANTORIA)	30,0
JUCAR	SIERRA HELADA	30,0
JUCAR	ENGUERA MATEA	30,0
GUADALQUIVIR	N05_PB_FADRIQUE	29,9
AGENCIAANDALUZAAGUA	COLMENAR	29,9
EBRO	AZUD DE LA ESTANCA	29,9
JUCAR	CASINOS	29,8
EBRO	ARAGÓN EN CANFRANC	29,8
EBRO	CASTELNOU	29,8
SEGURA	E.SANTOMERA	29,7
JUCAR	LA CUEVARRUZ	29,6
JUCAR	FORATA	29,6
AGENCIAANDALUZAAGUA	ALBOX	29,6

ANEJO

DEMARCACIÓN	DESCRIPCIÓN	P mensual (mm)
SEGURA	MARIA	29,5
JUCAR	MANUEL	29,4
JUCAR	RIBESALBES	29,4
JUCAR	C. ENCANTADA	29,2
EBRO	BERGANTES EN ZORITA	29,2
JUCAR	L'ALCORA	29,0
SEGURA	CABECERA RAMBLA DEL NOGALTE	28,2
EBRO	SANTOLEA	28,2
EBRO	GUIAMETS	28,2
EBRO	RIBARROJA	28,2
GUADALQUIVIR	E32_VADOMOJON	28,2
GUADALQUIVIR	E06_NEGRATIN	27,9
EBRO	FUENTES DE AGREDA	27,8
EBRO	N.PALLARESA (COLLEGATS)	27,6
EBRO	BASERCA	27,6
JUCAR	SUECA	27,6
GUADALQUIVIR	E34_PNTE_NUEVO	27,3
TAJO	PN02 FUENTE DE HOCINILLO	27,0
TAJO	PN05 LAS CUEVAS	27,0
GUADALQUIVIR	E07_FCO_ABELLAN	26,9
SEGURA	M.C.RAMBLA DE NOGALTE	26,9
EBRO	GRAU ROIG	26,8
AGENCIAANDALUZAAGUA	CANAL BENINAR-AGUADULCE	26,7
EBRO	ALMAZUL	26,6
AGENCIAANDALUZAAGUA	SANTÓN PITAR	26,5
JUCAR	PINA	26,4
JUCAR	IBI	26,4
EBRO	CASALLERA	26,3
EBRO	SUBORDÁN EN JAVIERREGAY	26,3
GUADIANA	CALAÑAS	26,2
EBRO	EL GRADO	26,0
EBRO	BERUETE	26,0
SEGURA	LA ZARZA	25,9
EBRO	LANUZA 2	25,8
EBRO	SIERRA URBASA	25,8
EBRO	BOIXOLS	25,8
GUADALQUIVIR	M11_GLQUVIR_MOG	25,7
TAJO	PN03 ORIHUELA TREMEDAL	25,2
GUADALQUIVIR	E02_AGUASCEBAS	25,0
AGENCIAANDALUZAAGUA	PARTIDOR DE CAÑIZARES	25,0
SEGURA	VENTA DEL CASTILLO	25,0
GUADIANA	ARROYOMOLINOS DE MONTÁNCHÉZ	24,8
JUCAR	TALAYUELO	24,8
JUCAR	SIETE AGUAS	24,6
JUCAR	VERNISSA	24,4
EBRO	EBRO EN TORTOSA	24,4
JUCAR	LA TOBA	24,4
JUCAR	MARIA CRISTINA	24,2
EBRO	MONSECH	24,2
EBRO	ARCALIS 2	24,0

ANEJO

DEMARCACIÓN	DESCRIPCIÓN	P mensual (mm)
EBRO	BORDAS DE SETURIA 2	24,0
GUADALQUIVIR	E72_LOS_HURONES	23,9
JUCAR	ENGUERA BENALI	23,8
TAJO	E_11 BELENA	23,8
GUADIANA	ARACENA	23,8
JUCAR	HUERTO MULET	23,4
GUADALQUIVIR	A22_GUADIAMAR	23,3
EBRO	EL COSCOLLAR	23,2
GUADIANA	EMBALSE TORRE ABRAHAM	23,2
EBRO	VADIELLO	23,2
JUCAR	ALIAGUILLA	23,0
TAJO	E_07 VALDAJOS	23,0
JUCAR	VILAMARXANT	23,0
JUCAR	CARRAIXET	22,8
JUCAR	PAJARONCILLO	22,8
GUADIANA	CONQUISTA	22,8
JUCAR	AGOST	22,8
GUADALQUIVIR	E19_RUMBLAR	22,7
TAJO	E_14 EL ATAZAR	22,6
JUCAR	BUSEO	22,6
GUADIANA	FUENTE DE CANTOS	22,6
EBRO	CERROYERA	22,6
TAJO	P_40 CASILLAS	22,4
GUADIANA	VALVERDE DE MÉRIDA	22,4
TAJO	E_15 SANTILLANA	22,0
AGENCIAANDALUZAAGUA	PUERTO DE LA RAGUA	21,9
SEGURA	TOBARRA	21,8
JUCAR	ANTELLA	21,8
TAJO	E_23 FINISTERRE	21,8
JUCAR	ALBACETE	21,8
GUADALQUIVIR	M03_GUADALB_CAM	21,7
AGENCIAANDALUZAAGUA	LAGUNA DE FUENTE PIEDRA	21,6
TAJO	AR19 GUADARRAMA PICOTEJO	21,6
GUADALQUIVIR	E46_BERMEJALES	21,5
EBRO	ALCAINE	21,4
EBRO	LAS PAULES	21,4
JUCAR	SERRA GROSA	21,4
GUADIANA	DEL GIGÜELA EN QUINTANAR DE LA ORDEN	21,4
GUADALQUIVIR	E48_IZNAJAR	21,3
TAJO	P_25 NAVAMOJAD-VILLAVIEJA	21,2
GUADIANA	M.C.DEL VALDEMEDEL ENTRADA EMBALSE ALAN	21,2
SEGURA	VENTA DEL OLIVO	21,1
EBRO	BUBAL	21,0
JUCAR	ARENOS	21,0
SEGURA	AF.CANAL ALTO TAIBILLA	20,9
JUCAR	FONT FIGUERA	20,6
TAJO	E_13 EL VADO	20,6
JUCAR	DOMENO	20,4
TAJO	AR01 GALLO PENAMEDIODIA	20,4
GUADALQUIVIR	P22_FUENTE_ARCO	20,4

ANEJO

DEMARCACIÓN	DESCRIPCIÓN	P mensual (mm)
JUCAR	GUADASSUAR	20,4
EBRO	CASTILGALEU	20,0
EBRO	VILOSELL	20,0
EBRO	VALLFARRERA EN ALINS	20,0
EBRO	EBRO EN ASCÓ	19,8
SEGURA	AF.C.P.C.CARTAGENA	19,8
JUCAR	VILLAMALEA	19,8
JUCAR	REGAJO	19,6
AGENCIAANDALUZAAGUA	ALCAUCÍN	19,5
AGENCIAANDALUZAAGUA	PADUL	19,3
EBRO	ARA EN BOLTAÑA	19,2
GUADIANA	TRES JUNCOS	19,2
JUCAR	MOIXENT	19,2
GUADIANA	CARRASCOSA DE HARO	19,2
GUADIANA	AGUAS ARRIBA CONFLUENCIA CON GUADIANA	19,0
JUCAR	MARINA BAIXA	19,0
EBRO	ESERA EN CAMPO	19,0
JUCAR	LANDETE	19,0
GUADALQUIVIR	E33_SRRA_BOYERA	19,0
TAJO	PN04 SETILES (LA MATANZA)	19,0
TAJO	AC13 CENTRAL PUENTENUEVO	19,0
GUADALQUIVIR	M06_STE_ARR_VIL	18,6
JUCAR	EL PUIG	18,6
EBRO	STA. EULALIA	18,4
SEGURA	BAÑOS DE FORTUNA	18,4
GUADALQUIVIR	E69_ZAHARA	18,3
GUADIANA	VALDEPEÑAS	18,2
GUADIANA	M.C.DEL SAN JUAN ENTRADA EMBALSE ALANGE	18,2
EBRO	ISÁBENA EN CAPELLA	18,0
SEGURA	AF.SEGURA(AZUD DE ROJALES)	18,0
JUCAR	BELMONTEJO	18,0
JUCAR	ALTO DEL PINO	18,0
GUADALQUIVIR	C16_TUNEL_CUBI	17,9
AGENCIAANDALUZAAGUA	SIERRA DE LOS FILABRES	17,9
GUADALQUIVIR	A08_GUADALQ_MEN	17,8
AGENCIAANDALUZAAGUA	RÍO HOZGARGANTA (JIMENA)	17,6
EBRO	SAN MARTÍN	17,6
GUADALQUIVIR	C04_C_ALCANTARI	17,5
AGENCIAANDALUZAAGUA	LUJAR	17,5
NORTEI	BRETOÑA	17,5
EBRO	PTO. DEL ESCUDO	17,4
AGENCIAANDALUZAAGUA	MOTRIL	17,4
SEGURA	MINATEDA	17,4
TAJO	P_07 CULEBRAS	17,4
EBRO	JILOCA EN CALAMOCHA	17,2
JUCAR	ESTUBENY	17,2
EBRO	MONLORA	17,2
AGENCIAANDALUZAAGUA	RÍO BENAMARGOSA (S. NEGRO)	17,1
GUADALQUIVIR	H02_C_H_CALA	17,1
GUADALQUIVIR	E10_PEDRO_MARIN	17,1

ANEJO

DEMARCACIÓN	DESCRIPCIÓN	P mensual (mm)
GUADIANA	EN CONFLUENCIA BULLAQUE Y GUADIANA	17,1
AGENCIAANDALUZAAGUA	LOS GUAJARES	17,1
JUCAR	LA PRESA	17,0
EBRO	SAN VICENTE DE ARANA	17,0
GUADALQUIVIR	E05_LA_BOLERA	16,9
GUADALQUIVIR	C05_C_BADERA	16,8
JUCAR	UTIEL	16,8
AGENCIAANDALUZAAGUA	CAÑETE LA REAL	16,8
TAJO	I_04 TAJO-ESTR. FUENTID.	16,8
SEGURA	AF.SEGURA(JACARILLA)	16,7
JUCAR	CASA DEL BARON	16,6
GUADIANA	M.C.DEL PALOMILLAS ENTRADA EMBALSE ALANG	16,4
JUCAR	PINET	16,4
AGENCIAANDALUZAAGUA	TAHAL	16,2
EBRO	MONTEAGUDO	16,2
EBRO	ARAGÓN EN MARTES	16,2
JUCAR	TORRE MACANES	16,2
AGENCIAANDALUZAAGUA	MURTAS	16,2
TAJO	AR50 ALMONTE MOLINO BUIT.	16,2
AGENCIAANDALUZAAGUA	SIERRA DE GADOR	16,2
EBRO	A209H85PQUIN	16,2
GUADIANA	CONFLUENCIA ZÁNCARA Y RÍO RUS	16,0
EBRO	COLLADO BRINZOLA	16,0
SEGURA	E.LA PEDRERA	16,0
JUCAR	ONTINYENT	16,0
JUCAR	VALENCIA	16,0
AGENCIAANDALUZAAGUA	VELEFIQUE	16,0
AGENCIAANDALUZAAGUA	CASARABONELA	15,8
TAJO	AR22 COFIO EN SAN MARTIN	15,8
GUADALQUIVIR	I06_MINGO	15,6
JUCAR	ZARZUELA	15,6
EBRO	ESERA EN ERISTE	15,6
TAJO	P_13 MIEDES DE ATIENZA	15,4
TAJO	E_19 CHARCO DEL CURA	15,4
GUADIANA	BOLAÑOS DE CALATRAVA	15,4
GUADALQUIVIR	E27_MAR_GONZALO	15,4
EBRO	VALLORIA	15,4
JUCAR	ALACANT	15,2
SEGURA	PERIN	15,2
EBRO	JABARRELLA	15,2
TAJO	E_08 PALMACES	15,0
EBRO	EM_MONTEAGUDO	15,0
JUCAR	ALFONDEGUILLA	15,0
JUCAR	PLUVIO ALGAR	14,8
JUCAR	HIGUERUELA	14,8
JUCAR	SOT DE FERRER	14,8
EBRO	MARTÍN EN HÍJAR	14,8
GUADIANA	SANTA CRUZ DE MUDELA	14,8
GUADIANA	DEL GUADIANA EN PUEBLA DE DON RODRIGO	14,6
AGENCIAANDALUZAAGUA	RONDA	14,5

ANEJO

DEMARCACIÓN	DESCRIPCIÓN	P mensual (mm)
GUADALQUIVIR	E56_HUESNA	14,5
GUADALQUIVIR	E63_LA_MINILLA	14,4
TAJO	PN36 NAVANDRINAL-S.JUAN	14,4
GUADIANA	EMBALSE NOGALES	14,4
GUADIANA	EMBALSE VALLEHERMOSO	14,4
NORTEI	CARBALLINO	14,3
TAJO	E_26 GUAJARAZ	14,2
EBRO	VALDELLOSA	14,2
GUADALQUIVIR	A01_GUADIX	14,0
JUCAR	GUADALEST	14,0
NORTEI	CAMPIÑO	13,9
JUCAR	PORTACELI	13,8
SEGURA	E.CREVILLENTE	13,4
GUADALQUIVIR	E79_VILLAFRANCA	13,4
JUCAR	RAMBLA POYO	13,2
AGENCIAANDALUZAAGUA	BAYARCAL	13,2
GUADIANA	M.C.DEL ESTENA ENTRADA EMBALSE CIJARA	13,2
TAJO	E_16 VALMAYOR	13,2
TAJO	P_32 S. PABLO LOS MONTES	13,0
NORTEI	FUNCASTA	13,0
AGENCIAANDALUZAAGUA	SORBAS	12,9
GUADIANA	HONRUBIAS	12,8
TAJO	AR02 TAJO EN LA ROCHA	12,8
TAJO	AR10 TAJO EN HIGARES	12,8
EBRO	CAMERO NUEVO	12,8
GUADALQUIVIR	A11_SALADO_PORC	12,7
EBRO	MEQUINENZA	12,6
AGENCIAANDALUZAAGUA	EMBALSE DEL LIMONERO	12,6
JUCAR	COFRENTES	12,4
AGENCIAANDALUZAAGUA	EMBALSE DE GUADARRANQUE	12,3
AGENCIAANDALUZAAGUA	EL TORCAL	12,1
NORTEI	AIRA PADRON	12,0
EBRO	LAS TORCAS	12,0
TAJO	E_06 ALMOGUERA	12,0
EBRO	ALMENARA	12,0
TAJO	P_30 CERCEDILLA	12,0
GUADALQUIVIR	P14_VILLANUEVA	11,9
AGENCIAANDALUZAAGUA	ALBUÑUELAS	11,8
EBRO	HERRERA	11,8
EBRO	BOLLEGÁS	11,8
EBRO	JALÓN EN ATECA	11,6
NORTEI	FONSAGRADA	11,6
GUADALQUIVIR	E44_COLOMERA	11,6
JUCAR	SIERRA CID	11,4
AGENCIAANDALUZAAGUA	AZUD DE VELEZ	11,4
EBRO	SAMPER	11,4
AGENCIAANDALUZAAGUA	TORROX	11,3
SEGURA	TARRAGOLLA	11,3
AGENCIAANDALUZAAGUA	SAN ENRIQUE DE GUADIARO	11,2
TAJO	AR08 TAJO EN ALMOGUERA	11,2

ANEJO

DEMARCACIÓN	DESCRIPCIÓN	P mensual (mm)
JUCAR	BELLUS	11,2
TAJO	PN28 BARRANCA-NAVACERRADA	11,2
GUADALQUIVIR	M07_GADAIIRA_ARA	11,1
GUADALQUIVIR	E25_MARMOLEJO	11,1
GUADIANA	EMBALSE LA CABEZUELA	11,0
EBRO	BRAZUELO	11,0
EBRO	AZUD DE MONEVA	11,0
NORTEI	CABANA	10,9
JUCAR	AMADORIO	10,8
AGENCIAANDALUZAAGUA	CAPILEIRA	10,8
GUADIANA	ALMODEVAR DEL CAMPO	10,6
AGENCIAANDALUZAAGUA	EMBALSE DE CASASOLA	10,6
TAJO	AC07 CANAL DE LAS AVES	10,6
EBRO	FLIX	10,6
TAJO	PN23 DEPOSITOS RASCAFRIA	10,6
SEGURA	M.C.RAMBLA BENIPILA	10,6
EBRO	SOTO	10,6
TAJO	AR32 G.CUARTOS LOSAR VERA	10,4
TAJO	P_06 VALSALOBRE - PENALEN	10,4
GUADIANA	OFICINA CIUDAD REAL	10,4
EBRO	OJOS NEGROS	10,4
GUADALQUIVIR	E23_JANDULA	10,4
GUADALQUIVIR	I08_SALADO_ARJ	10,3
AGENCIAANDALUZAAGUA	LA ARAÑA	10,3
TAJO	P_14 GASCUENA DE BORNOVA	10,2
TAJO	PN39 PEGUERINOS	10,2
GUADIANA	AGUAS ABAJO EMBALSE (EN PROYECTO) DE TIR	10,2
EBRO	LOBERA DE ONSILLA	10,2
TAJO	AC03 CANAL DE ESTREMERIA	10,2
EBRO	ALGAS EN BATEA	10,1
TAJO	AC08 CANAL DEL ATAZAR	10,0
JUCAR	TIBI	10,0
AGENCIAANDALUZAAGUA	CASTALA	9,8
EBRO	TIRÓN S. MIGUEL PEDROSO	9,8
JUCAR	BENIARRES	9,8
EBRO	LINARES EN IGEA	9,6
JUCAR	ABDET	9,6
GUADIANA	CASTUERA	9,6
AGENCIAANDALUZAAGUA	RÍO TREVELEZ	9,5
AGENCIAANDALUZAAGUA	SIERRA DE LUNA	9,5
EBRO	VIRGEN DE LA SIERRA	9,4
TAJO	P_33 CEPEDA DE LA MORA	9,4
GUADIANA	EMBALSE DE CORNALBO	9,4
NORTEI	CADABO	9,4
GUADIANA	LA CONTIENDA (ESCACENA DEL CAMPO)	9,4
NORTEI	TRIACASTELA	9,3
GUADALQUIVIR	E38_HORNACHUELO	9,3
EBRO	BIGUENZO	9,2
JUCAR	TIO CALORES	9,2
JUCAR	ALCOI	9,2

ANEJO

DEMARCACIÓN	DESCRIPCIÓN	P mensual (mm)
GUADALQUIVIR	E37_BEMBEZAR	9,2
NORTEI	PONTEVILAR	9,2
AGENCIAANDALUZAAGUA	CONTRAVIESA	9,1
GUADIANA	EMBALSE VICARIO	9,0
GUADALQUIVIR	I15_VILLAR	9,0
GUADALQUIVIR	E70_BORNOS	9,0
TAJO	AC06 CAZ DE LA AZUDA	9,0
TAJO	AR23 PERALES VILLAMANT.	8,8
TAJO	PN20 CABIDA	8,8
GUADIANA	M.C.DEL ESTERAS ENTRADA EMBALSE LA SEREN	8,8
GUADIANA	EMBALSE TENTUDÍA	8,8
GUADALQUIVIR	E26_YEGUAS	8,8
SEGURA	CARTAGENA	8,7
TAJO	P_29 CVNTO. DEL CASTANAR	8,6
EBRO	OJA EN AZARRULLA	8,6
NORTEI	RIBERA DE PIQUIN	8,6
NORTEI	TOMIÑO	8,6
EBRO	NOGUERA PALL. (ESCALÓ)	8,6
AGENCIAANDALUZAAGUA	ALFARNATEJO	8,5
AGENCIAANDALUZAAGUA	EMBALSE DE BEZNAR	8,5
AGENCIAANDALUZAAGUA	PARTIDOR DE GUADARRANQUE	8,5
NORTEI	AZUMARA	8,5
TAJO	E_46 SALOR	8,4
NORTEI	CELA	8,4
TAJO	P_27 C.GARGANTA-CRUZ ROJA	8,4
TAJO	MC05 TIETAR VALVERDE V.	8,4
GUADALQUIVIR	E78_EL_CARPIO	8,3
GUADALQUIVIR	H01_C_H_PINTADO	8,3
AGENCIAANDALUZAAGUA	RÍO GENAL (JUBRIQUE)	8,3
GUADALQUIVIR	P15_FUENCALIENT	8,3
NORTEI	OS NOGAIS	8,2
JUCAR	AGRES	8,2
TAJO	AR16 JARAMA EN VALDEPENAS	8,2
TAJO	AR15 TAJUNA EN ARMUNA	8,2
TAJO	AC02 TRASVASE TAJO-SEGURA	8,2
TAJO	P_10 BUJARRABAL	8,2
GUADALQUIVIR	C06_C_LA_ISLETA	8,1
GUADALQUIVIR	E76_CELMIN	8,0
TAJO	PN34 PUERTO DEL PICO	8,0
TAJO	I_03 TAJO-ESTR. MAQUILON	8,0
EBRO	JUDES	8,0
AGENCIAANDALUZAAGUA	SIERRA MIJAS	8,0
TAJO	I_05 TAJO-ESTR. BUENAMES.	7,8
GUADIANA	MONTIEL	7,8
JUCAR	REPARTIMENT	7,8
NORTEI	PUEBLA DE S JULIAN	7,7
AGENCIAANDALUZAAGUA	EMBALSE DE CHARCO REDONDO	7,7
TAJO	E_02 MOLINO DE CHINCHA	7,6
EBRO	GALLEGO EN ZARAGOZA	7,6
GUADIANA	EMBALSE CANCHO DEL FRESNO	7,6

ANEJO

DEMARCACIÓN	DESCRIPCIÓN	P mensual (mm)
EBRO	BOLTEROLS	7,6
TAJO	AR31 G.MINCHONES VILL.V.	7,6
TAJO	AR33 G.JARANDA VERA	7,6
TAJO	P_47 C. ELEC. LOSAR	7,4
TAJO	AC16 CANAL DEL ROSARITO	7,4
TAJO	AC05 CAZ CHICO	7,4
AGENCIAANDALUZAAGUA	FIÑANA	7,4
NORTEI	INCIO	7,3
TAJO	AR51 TAMUJA STA. M. MAG.	7,2
TAJO	P_12 BOCHONES - ATIENZA	7,2
GUADIANA	FUENTE DE PEDRO NAHARRO	7,2
AGENCIAANDALUZAAGUA	PUJERRA	7,2
TAJO	AR07 MAYOR EN HUETE	7,2
EBRO	BERATÓN	7,0
AGENCIAANDALUZAAGUA	SIERRA ALHAMILLA	7,0
GUADIANA	PUENTE NAVARRO	7,0
NORTEI	SAN ESTEBAN	6,9
GUADALQUIVIR	N02_SRRA_NEVADA	6,9
TAJO	P_45 SANTUARIO DE CHILLA	6,8
NORTEI	NAVIA DE SUARNA	6,8
TAJO	AR30 G.ALARDOS MADR. VERA	6,8
GUADALQUIVIR	I11_FTE_PALMERA	6,8
JUCAR	ALARCON	6,6
GUADALQUIVIR	E21_FRESNEDA	6,6
AGENCIAANDALUZAAGUA	VELEZ DE BENAUDALLA	6,5
GUADALQUIVIR	E24_ENCINAREJO	6,5
AGENCIAANDALUZAAGUA	TORRE DEL MAR	6,5
AGENCIAANDALUZAAGUA	RÍO GUADALFEO (ALMEGÍJAR)	6,5
TAJO	AR12 AZUD DE HUMANES	6,4
TAJO	AR06 GUADAMEJUD PERALEJA	6,4
TAJO	E_03 BUENDIA	6,4
TAJO	E_24 EL CASTRO	6,4
NORTEI	ALBARELLOS	6,4
GUADALQUIVIR	M05_ARR_BCO_ECI	6,4
GUADALQUIVIR	E65_GERGAL	6,3
TAJO	I_02 C. N. ZORITA	6,2
EBRO	BERBERANA	6,2
TAJO	PN15 CONDEMIOS DE ARRIBA	6,2
GUADIANA	EMBALSE AGUIJÓN	6,2
EBRO	LA PEÑA	6,2
AGENCIAANDALUZAAGUA	EMBALSE DE RULES	6,2
AGENCIAANDALUZAAGUA	PUNTA SABINAR	6,1
GUADIANA	EMBALSE LLERENA	6,0
TAJO	P_21 PUEBLA DE LA SIERRA	6,0
AGENCIAANDALUZAAGUA	EMBALSE DE LA CONCEPCIÓN	6,0
EBRO	LOARRE	6,0
NORTEI	LAS CONCHAS	5,9
AGENCIAANDALUZAAGUA	VILLANUEVA DE LA CONCEPCIÓN	5,9
GUADIANA	PUERTO SANTA CRUZ	5,8
NORTEI	VEGA DE BRAÑAS	5,8

ANEJO

DEMARCACIÓN	DESCRIPCIÓN	P mensual (mm)
AGENCIAANDALUZAAGUA	EMBALSE DE BENINAR	5,7
GUADALQUIVIR	P33_ROCIANA	5,7
EBRO	URRUNAGA	5,6
TAJO	AR09 AZUD FUENTE HUELGA	5,6
TAJO	PN22 ROBREGORDO	5,6
TAJO	MC01 HENARES GUADALAJARA	5,6
GUADALQUIVIR	A17_GENIL_ECIJA	5,6
EBRO	EM77H85PQUIN	5,6
GUADIANA	EN CONFLUENCIA ZÁNCARA - CÓRCOLES	5,6
NORTEI	LUGO	5,6
AGENCIAANDALUZAAGUA	MÁLAGA - PALACIO DE LA TINTA	5,5
EBRO	LAGRAN	5,5
NORTEI	SARRIA	5,5
GUADALQUIVIR	M09_GLQUVIR_SEV	5,4
EBRO	EM_ARDISA	5,4
EBRO	ALMENARA CASABLANCA. IMPERIAL	5,4
JUCAR	PICASSENT	5,4
NORTEI	NODAR	5,4
EBRO	REPETIDOR ARGUIS	5,4
GUADALQUIVIR	E75_BARBATE	5,3
EBRO	ULLIVARRI	5,2
GUADIANA	EMBALSE CIJARA	5,2
EBRO	CUCALÓN	5,2
GUADIANA	M.C.AGUAS ABAJO EMBALSE (EN PROYECTO) DE	5,2
EBRO	PANCORBO	5,2
EBRO	CAMARASA	5,2
EBRO	IRATI EN AOS	5,0
GUADIANA	VILLANUEVA DE LOS CASTILLEJOS	5,0
GUADIANA	EMBALSE LA SERENA	5,0
AGENCIAANDALUZAAGUA	OJEN	5,0
TAJO	P_26 OLLA DEL QUINON	5,0
AGENCIAANDALUZAAGUA	RÍO ALMANZORA (SERÓN)	4,9
EBRO	LARRA	4,8
GUADALQUIVIR	E30_R_NAVALLANA	4,8
NORTEI	FRIEIRA	4,8
GUADIANA	AGUAS ABAJO EMBALSE CANCHO DEL FRESNO	4,8
EBRO	ATALAYA	4,8
NORTEI	LAS ROZAS	4,8
GUADIANA	EMBALSE ALANGE	4,8
GUADALQUIVIR	E67_AGRIO	4,8
TAJO	I_08 ELEVACION PICADAS	4,8
GUADALQUIVIR	P08_VILLAMANRIQ	4,8
EBRO	PUNTO DE CONCENTRACIÓN DE ZARAGOZA	4,8
GUADIANA	AGUAS ARRIBA CONFLUENCIA BÚRDALO CON GU	4,8
EBRO	JALÓN EN CALATAYUD	4,8
AGENCIAANDALUZAAGUA	NÍJAR	4,7
GUADALQUIVIR	E64_CALA	4,7
EBRO	ARDISA	4,6
TAJO	MC06 TIETAR CASATEJADA-J.	4,6
AGENCIAANDALUZAAGUA	DEPURADORA DEL TRAPICHE	4,6

ANEJO

DEMARCACIÓN	DESCRIPCIÓN	P mensual (mm)
GUADIANA	VALLE DE LA SERENA	4,6
AGENCIAANDALUZAAGUA	CUEVAS DEL BECERRO	4,6
EBRO	JALÓN EN GRISÉN	4,6
GUADIANA	SAN BARTOLOMÉ DE LA TORRE	4,4
EBRO	DEZA	4,4
EBRO	EM_MONEVA	4,4
JUCAR	ELDA	4,4
EBRO	MONEVA	4,4
GUADALQUIVIR	I13_PILAS	4,3
AGENCIAANDALUZAAGUA	ALBUÑOL	4,3
GUADALQUIVIR	C03_C_CUENCO	4,3
GUADALQUIVIR	C07_C_MORISCOS	4,3
TAJO	E_22 DEL REY	4,2
EBRO	EM_LA TRANQUERA	4,2
GUADALQUIVIR	E35_GUADANUÑO	4,2
AGENCIAANDALUZAAGUA	EMBALSE CONDE DE GUADALHORCE	4,2
TAJO	PN17 CANTALOJAS	4,2
GUADIANA	ZAFRA	4,2
AGENCIAANDALUZAAGUA	TORRE TOMA DE CHARCO REDONDO	4,2
TAJO	AC10 SORBE - JARAMA	4,2
TAJO	AR28 TIETAR LA IGLESUELA	4,2
EBRO	ARNES	4,2
AGENCIAANDALUZAAGUA	GERGAL	4,2
NORTEI	NEIRA	4,1
NORTEI	CAMBA	4,0
EBRO	LA TRANQUERA	4,0
GUADIANA	EMBALSE HORNOTEJERO	4,0
NORTEI	GUITIRIZ	4,0
NORTEI	VILASOUTO	4,0
TAJO	AC11 CASTREJON MARGEN DER	4,0
GUADALQUIVIR	I14_LOS_HUMOSOS	4,0
TAJO	P_31 PRADO DOCTOR	4,0
TAJO	P_09 EL NAVAJILLO	4,0
GUADIANA	EMBALSE VEGA JABALÓN	4,0
GUADALQUIVIR	E22_MONTORO	3,9
GUADALQUIVIR	E57_EL_PINTADO	3,9
NORTEI	LAS SALAS	3,8
TAJO	MC03 MANZANARES P. S. FER	3,8
EBRO	CABECERA ARAGÓN Y CATALUÑA (EL CIEGO)	3,8
TAJO	PN16 CAMPISABALOS	3,8
TAJO	P_37 STA. CRUZ DE PINARES	3,8
GUADIANA	PUEBLA DE GUZMÁN	3,8
TAJO	P_46 BARRANCO DE LA HOZ	3,8
GUADIANA	EMBALSE PROSERPINA	3,8
GUADALQUIVIR	I12_GENIL_CABRA	3,8
EBRO	CANAL DE PINA	3,8
NORTEI	PUERTO OUTEIRO	3,7
AGENCIAANDALUZAAGUA	AZUD DE PAREDONES	3,7
EBRO	GONZALEZ LACASA	3,6
GUADIANA	GRANJA DE TORREHERMOSA	3,6

ANEJO

DEMARCACIÓN	DESCRIPCIÓN	P mensual (mm)
NORTEI	BEGONTE	3,6
GUADIANA	CABEZA DE BUEY	3,6
NORTEI	PUENTE LINARES	3,6
AGENCIAANDALUZAAGUA	REPETIDOR LA ENCANTADA	3,6
TAJO	PN24 ALBERGUE LOBERA	3,6
GUADALQUIVIR	E61_ARACENA	3,5
NORTEI	GONDAY	3,5
NORTEI	TEJEDO DE ANCARES	3,5
AGENCIAANDALUZAAGUA	DEPURADORA DEL ATABAL	3,5
EBRO	ARGUIS	3,4
GUADALQUIVIR	M14_ALAMO_BENAL	3,4
TAJO	E_04 BOLARQUE	3,4
EBRO	FRAGA	3,4
EBRO	ARAGÓN EN CAPARROSO	3,4
GUADALQUIVIR	E29_GUADALMELLA	3,3
EBRO	AZUD DE MONTEAGUDO	3,2
GUADIANA	AGUAS ABAJO EMBALSE (EN PROYECTO) VILLAL	3,2
TAJO	AR03 TAJO EN TRILLO	3,2
EBRO	TABESCAN	3,2
EBRO	ACEQUIA SASTAGO2	3,2
GUADIANA	EMBALSE GARGÁLIGAS	3,2
GUADALQUIVIR	E77_ALMODOVAR	3,2
GUADIANA	EMBALSE CUBILAR	3,2
GUADALQUIVIR	A15_GENIL_LOJA	3,1
AGENCIAANDALUZAAGUA	EMBALSE DE LA VIÑUELA	3,1
TAJO	P_35 CASAS DE LOS VENEROS	3,0
AGENCIAANDALUZAAGUA	ALMERIA	3,0
EBRO	JEREA EN VIRUÉS	3,0
EBRO	JALÓN EN JUBERA	3,0
AGENCIAANDALUZAAGUA	EMBALSE DEL GUADALTEBA	3,0
EBRO	LAS NAVAS	3,0
AGENCIAANDALUZAAGUA	LOS REALES	3,0
TAJO	P_43 FUENTE REFUGIO	3,0
GUADIANA	EMBALSE VILLAR DEL REY	3,0
NORTEI	FONCEBADON	3,0
EBRO	EM_MAIDEVERA	2,9
AGENCIAANDALUZAAGUA	RAMBLA DE TABERNAS	2,9
EBRO	ARGA EN ECHAURI	2,8
GUADIANA	EMBALSE GASSET	2,8
TAJO	E_33 ROSARITO	2,8
TAJO	E_21 EL PARDO	2,8
GUADIANA	MANZANARES	2,8
EBRO	A067T85PQUIN	2,8
TAJO	P_19 MAJAELRAYO	2,8
TAJO	P_50 CASAS DE MINDANO	2,8
GUADIANA	AGUAS ARRIBA CONFLUENCIA ARROYO BECEA	2,8
EBRO	ALPICAT	2,8
AGENCIAANDALUZAAGUA	CANAL DE LA ENCANTADA	2,8
EBRO	EL BUSTE	2,8
GUADIANA	EMBALSE LOS MOLINOS	2,6

ANEJO

DEMARCACIÓN	DESCRIPCIÓN	P mensual (mm)
AGENCIAANDALUZAAGUA	ANDARAX Y NACIMIENTO (TERQUE)	2,6
EBRO	MONZÓN	2,6
TAJO	AC15 VALDECANAS - TIETAR	2,6
EBRO	EBRO	2,6
GUADIANA	VILLARTA DE LOS MONTES	2,6
EBRO	COLA PARDINA. BARDENAS	2,6
EBRO	MAIDEVERA	2,6
GUADALQUIVIR	E62_ZUFRE	2,5
GUADALQUIVIR	C14_B_G_B_XII	2,5
NORTEI	MATALAVILLA	2,5
GUADALQUIVIR	E39_RETORTILLO	2,5
NORTEI	PONTEAREAS	2,5
TAJO	AR21 ALBERCHE NAVALUENGA	2,4
EBRO	ZIDACOS EN BARASOAIN	2,4
TAJO	AR26 GEVALO ALCAUDETE	2,4
TAJO	AR27 USO EN ALDEANUEVA	2,4
TAJO	E_27 CASTREJON	2,4
TAJO	E_09 ALCORLO	2,4
NORTEI	CASTRELO	2,4
GUADIANA	EMBALSE ORELLANA	2,4
GUADIANA	EMBALSE DE LAS MUELAS	2,4
NORTEI	VELLE	2,4
NORTEI	QUIROGA	2,3
GUADALQUIVIR	E68_TRRE_AGUILA	2,3
NORTEI	BUBACES	2,3
NORTEI	REBORDECHAO	2,3
NORTEI	PUENTEAREAS	2,3
GUADALQUIVIR	E73_GUADALCACIN	2,3
TAJO	AR52 SALOR EN MEMBRIO	2,2
EBRO	NELA EN VILLARCAYO	2,2
GUADALQUIVIR	E53_PEÑAFLO	2,2
TAJO	AC09 RIEGOS DEL BORNOVA	2,0
TAJO	AR48 AYO.MONJAS EL BATAN	2,0
TAJO	AR14 TAJUNA EN PERALES	2,0
EBRO	TRASOBARES (R062)	2,0
GUADALQUIVIR	E40_DERIV_RETOR	2,0
EBRO	CABECERA CANAL ALLOZ	2,0
EBRO	ACEQUIA TERREU P.K. 33,400. CINCA	2,0
EBRO	VERO EN BARBASTRO	2,0
GUADIANA	AGUAS ABAJO EMBALSE (EN PROYECTO) LAS CR	2,0
TAJO	P_11 VALDELCUBO	2,0
EBRO	SOBRÓN	2,0
GUADIANA	M.C.AGUAS ARRIBA CONFLUENCIA TRIPERO CON	2,0
TAJO	E_12 LA TAJERA	2,0
EBRO	TABLONES	2,0
GUADIANA	EMBALSE PEÑARROYA	2,0
NORTEI	MONFORTE DE LEMOS	1,9
EBRO	CUBILLEJO DEL SITIO	1,8
EBRO	VIGAS	1,8
GUADIANA	EMBALSE PIEDRAS	1,8

ANEJO

DEMARCACIÓN	DESCRIPCIÓN	P mensual (mm)
TAJO	AR18 MANZANARES R.-VAC.	1,8
GUADALQUIVIR	E71_ARCOS_FTRA	1,7
GUADALQUIVIR	C10_C_SECCION_1	1,7
EBRO	AZUD MARGEN IZQUIERDA DEL NAJERILLA	1,6
TAJO	P_62 PTO. DEMO CCC MADRID	1,6
GUADIANA	AGUAS ARRIBA CONFLUENCIA RUECAS CON GUA	1,6
TAJO	P_49 TORREJON DE ARRIBA	1,6
TAJO	E_10 POZO DE LOS RAMOS	1,6
EBRO	EM38H85PQUIN	1,6
EBRO	MEZALLOCHA	1,6
EBRO	CERECEDA	1,4
TAJO	E_44 GUADILLOBA	1,4
GUADALQUIVIR	N03_GRAZALEMA	1,4
GUADIANA	EMBALSE RUECAS	1,4
TAJO	E_29 AZUTAN	1,4
TAJO	AR43 JERTE EN GALISTEO	1,4
EBRO	LA CARTUJA. COMIENZO TRAMO IV. MONEGROS	1,4
TAJO	P_18 UMBRALEJO	1,4
TAJO	AR13 HENARES ESPINILLOS	1,4
NORTEI	BOEZA	1,3
GUADIANA	EMBALSE DEL ZÚJAR	1,2
TAJO	P_61 ALTO DEL REY	1,2
GUADIANA	M.C.DEL FRESNEDOSO ENTRADA EMBALSE CIJA	1,2
TAJO	I_10 RIEGOS DE ALCOLEA	1,2
GUADIANA	M.C.AGUAS ARRIBA CONFLUENCIA GUADAJIRA G	1,2
GUADIANA	POZOBLANCO	1,2
EBRO	AGUILERA	1,2
TAJO	AC01 ENTREPENAS-BUENDIA	1,2
GUADALQUIVIR	C12_C_QUEIPO	1,1
GUADIANA	AGUAS ABAJO EMBALSE (EN PROYECTO) PIEDRA	1,0
GUADIANA	AGUAS ABAJO EMBALSE (EN PROYECTO) CALAM	1,0
EBRO	ZADORRA EN ARCE	1,0
NORTEI	PORTO	1,0
GUADIANA	M.C.DEL GUADALMEZ ENTRADA EMBALSE LA SE	1,0
TAJO	AR17 JARAMA MEJORADA-S.F.	1,0
GUADALQUIVIR	I18_LA_ALGABA	1,0
GUADIANA	AZUD MALAGÓN	1,0
TAJO	AR11 HENARES EN BUJALARO	1,0
GUADALQUIVIR	M12_GDALETE_JER	1,0
GUADIANA	M.C.AGUAS ABAJO EMBALSE (EN PROYECTO) AL	1,0
SEGURA	M.C.RIO MORATALLA	0,9
AGENCIAANDALUZAAGUA	DEPÓSITO DI-1	0,9
TAJO	P_48 LAS BECILLAS-PIORNAL	0,8
EBRO	VALDABRA	0,8
TAJO	P_42 EL NAVAJO	0,8
TAJO	MC02 JARAMA S. FERNANDO	0,8
GUADIANA	M.C.ENTRADA EMBALSE LA SERENA AGUAS ARRI	0,8
EBRO	FLUMEN EN ALBALATILLO	0,8
EBRO	SIGENA	0,8
TAJO	AR20 GUAD.BARRUELOS-BARG	0,8

ANEJO

DEMARCACIÓN	DESCRIPCIÓN	P mensual (mm)
TAJO	E_40 JERTE-PLASENCIA	0,8
EBRO	VALMADRID	0,8
GUADALQUIVIR	C11_C_COTEMSA	0,8
EBRO	VALLARTA DE BUREBA	0,7
SEGURA	CASAS DE LOS AGUEROS	0,6
EBRO	CABECERA CANAL DE TAUSTE	0,6
GUADIANA	HINOJOSA DEL DUQUE	0,6
TAJO	AC12 CASTREJON MARGEN IZQ	0,6
TAJO	AR46 ARRAGO EN HUELAGA	0,6
EBRO	GUATIZALEMA EN P.ALCOFEA	0,6
GUADALQUIVIR	A16_CABRA_SANTA	0,6
GUADIANA	AGUAS ABAJO EMBALSE MONTIJO	0,6
GUADIANA	AGUAS ABAJO EMBALSE SIERRA BRAVA	0,6
TAJO	AC14 CANAL DE VALDECANAS	0,6
AGENCIAANDALUZAAGUA	PLUVIO FAHALA	0,5
GUADALQUIVIR	C08_C_MARMOL	0,5
GUADALQUIVIR	P31_MORON_FRA	0,5
NORTEI	PUENTENUEVO	0,5
GUADALQUIVIR	E54_JOSE_TORAN	0,5
TAJO	E_17 BURGUILLO	0,4
EBRO	TOBES Y RAHEDO	0,4
GUADIANA	M.C.DEL GUADALEMAR ENTRADA EMBALSE LA S	0,4
TAJO	AR42 JERTE EN EL TORNO	0,4
GUADIANA	AGUAS ABAJO EMBALSE LA COLADA	0,4
TAJO	AR44 R GATA AZUD MORALEJA	0,4
EBRO	TOMA CANAL DE LODOSA	0,4
TAJO	E_38 BANOS	0,4
EBRO	LA ALMOLDA	0,4
AGENCIAANDALUZAAGUA	RÍO GUADALHORCE (CARTAMA)	0,4
TAJO	E_42 ARRAGO	0,4
EBRO	SANCHO ABARCA	0,4
EBRO	BASCONCILLOS DEL TOZO	0,4
AGENCIAANDALUZAAGUA	COÍN	0,4
TAJO	AR29 TIETAR AR. S. PEDRO	0,4
GUADIANA	EMBALSE SIERRA BRAVA	0,4
TAJO	AR24 TAJO EN CEBOLLA	0,4
EBRO	ARNEDILLO (R023)	0,4
GUADIANA	AZUD LAVADERO	0,4
EBRO	YERGA	0,4
EBRO	MANSILLA	0,4
EBRO	ROBRES	0,4
GUADALQUIVIR	C13_C_BRAZOESTE	0,3
EBRO	EL PARTIDOR. CAC	0,3
NORTEI	BELESAR	0,3
NORTEI	PRADA	0,3
NORTEI	CARUCEDO	0,3
GUADALQUIVIR	E60_ALCALA_RIO	0,3
NORTEI	VILLAFRANCA	0,3
NORTEI	ARNOYA	0,2
NORTEI	RIBADAVIA	0,2

ANEJO

DEMARCACIÓN	DESCRIPCIÓN	P mensual (mm)
NORTEI	EL SESTIL	0,2
EBRO	LA MUELA	0,2
EBRO	CASILLA 21 FONTELLAS. LODOSA	0,2
NORTEI	COLINAS DEL CAMPO	0,2
NORTEI	BARCO VALDEORRAS	0,2
TAJO	E_31 TORREJON	0,2
GUADIANA	AGUAS ABAJO CONFLUENCIA GUADIANA CON RI	0,2
NORTEI	MONDARIZ	0,2
TAJO	I_07 ELEVAC. TAJO ANOVER	0,2
TAJO	AR45 R. GATA LA MORALEJA	0,2
NORTEI	PORRIÑO	0,2
GUADIANA	DEL AMARGUILLO EN HERENCIA	0,2
TAJO	MC04 TAJO TALAVERA	0,2
TAJO	AR34 ARENAL AR. S. PEDRO	0,2
TAJO	P_41 ROBLEHERMOSO	0,2
TAJO	I_11 ELEV.DE ARROCAMPO	0,2
NORTEI	OENCIA	0,2
GUADALQUIVIR	C09_ISLAMINIMA	0,2
EBRO	LEZA (LEZA RÍO LEZA)	0,2
GUADIANA	EMBALSE PIEDRA AGUDA	0,2
NORTEI	BAO	0,1
NORTEI	MONTEFURADO	0,1
NORTEI	VEGA DE ESPINAREDA	0,1
NORTEI	VEGUELLINA	0,1
NORTEI	SALVATIERRA	0,1
NORTEI	LOS PEARES	0,1
NORTEI	LEIRO	0,1
NORTEI	BEMBIBRE	0,1
GUADIANA	AGUAS ABAJO EMBALSE (EN PROYECTO) BÚRDA	0,0
EBRO	JALÓN EN CHODES	0,0
EBRO	PIRACES	0,0
TAJO	MC07 ALAGON EN CORIA	0,0
TAJO	I_12 CANAL DEL SECT. XVII	0,0
TAJO	I_09 ELEV.DE LAS PARRAS	0,0
TAJO	P_52 ERMITA DEL CALVARIO	0,0
GUADIANA	DEL ODIEL ENTRADA EMBALSE (EN PROYECTO)	0,0
GUADIANA	EMBALSE CORUMBEL BAJO	0,0
TAJO	PN51 CABEZUELA DEL VALLE	0,0
NORTEI	PTE DOMINGO FLOREZ	0,0
GUADIANA	EMBALSE GARCÍA SOLA	0,0
TAJO	P_60 SIERRA DEL SALIO	0,0
TAJO	P_59 LOS REBOLLARES	0,0
TAJO	P_58 ARROYO DEL ARGUIJO	0,0
TAJO	P_57 TESO DE LA GUIJA	0,0
TAJO	P_56 TRAVESADERO	0,0
TAJO	P_55 LA ALBERCA	0,0
GUADIANA	ALCONCHEL	0,0
TAJO	P_53 VALDESANGIL EN BEJAR	0,0
GUADIANA	AGUAS ABAJO EMBALSE (EN PROYECTO) GOLON	0,0
ACA	LA BISBAL D´EMPORDÀ (DARÓ)	0,0

ANEJO

DEMARCACIÓN	DESCRIPCIÓN	P mensual (mm)
NORTEI	QUILOS	0,0
TAJO	P_44 CASA DEL TORNO	0,0
GUADIANA	AZUD BADAJOZ	0,0
TAJO	E_34 PORTAJE	0,0
ACA	PORTBOU	0,0
GUADIANA	ALCAZAR DEL REY	0,0
NORTEI	PONFERRADA	0,0
GUADIANA	EMBALSE LOS CANCHALES	0,0
EBRO	LA SOTONERA	0,0
ACA	SERRA DE DARÓ (RIU DARÓ)	0,0
TAJO	P_54 POZAS DEL CARABA	0,0
TAJO	AC18 C. P. ALAGON (COMUN)	0,0
NORTEI	CACABELOS	0,0
TAJO	AR49 AZUD DEL ENCIN	0,0
TAJO	AR47 BRONCO MONTEHERMOSO	0,0
GUADIANA	MONTE DE SAN BENITO (EL CERRO DE ANDÉVAL	0,0
TAJO	AC17 RIEGOS DEL AMBROZ	0,0
TAJO	AR41 AMBROZ EN EL VILLAR	0,0
GUADIANA	SANTA BARBARA DE CASAS	0,0
EBRO	CUEVA FORADADA	0,0
TAJO	AR40 LOS ANGELES CASAR P.	0,0
TAJO	AR39 HURDANO EN NUNOMORAL	0,0
TAJO	AR38 HURDANO EL LADRILLAR	0,0
TAJO	AR37 CUERPO DE H. COTOS	0,0
TAJO	AR36 FRANCIA MIRANDA C.	0,0
TAJO	E_36 GABRIEL Y GALAN	0,0
EBRO	AZUD DE ALMOCHUEL	0,0
NORTEI	BARCENA II	0,0
EBRO	C001L85PQUIN	0,0
NORTEI	BARCENA I	0,0
TAJO	AR25 PUSA EN LA MEDICA	0,0
TAJO	AR04 GUADIELA EN RUIDERA	0,0
TAJO	AR35 ALAGON EN GARCIBUEY	0,0
JUCAR	BENEJAMA	0,0
GUADIANA	VALVERDE DEL CAMINO	0,0
TAJO	AC22 R DE GATA IIB Y IIIB	0,0
TAJO	AC21 R DE GATA C. IIIA	0,0
EBRO	ARBA EN TAUSTE	0,0
TAJO	AC19 C. P. ALAGON MD	0,0
EBRO	COLA DEL SASO. BARDENAS	0,0
GUADALQUIVIR	E41_CANALES	0,0
JUCAR	LORIGUILLA	0,0
TAJO	E_47 CEDILLO	0,0
GUADALQUIVIR	E36_LA_BREÑA	0,0
GUADALQUIVIR	I01_MOGON	0,0
TAJO	E_43 RIVERA DE GATA	0,0
GUADALQUIVIR	I04_JANDULILLA	0,0
EBRO	SANTA ANA	0,0
NORTEI	TUI	0,0
GUADALQUIVIR	I26_EL_PORTAL	0,0

ANEJO

DEMARCACIÓN	DESCRIPCIÓN	P mensual (mm)
GUADIANA	M.C.AGUAS ARRIBA CONFLUENCIA ENTRÍN CON	0,0
GUADIANA	GALAROZA	0,0
GUADIANA	FREGENAL DE LA SIERRA	0,0
AGENCIAANDALUZAAGUA	DEPURADORA DE MARBELLA	0,0
TAJO	I_01 C. N. TRILLO	0,0
AGENCIAANDALUZAAGUA	CERRO CAÑUELO	0,0
NORTEI	LAS PORTAS	0,0
TAJO	E_45 ALCANTARA	0,0
TAJO	E_25 CAZALEGAS	0,0
NORTEI	SAN MARTIN	0,0
EBRO	TIRÓN EN CUZCURRITA	0,0
NORTEI	CAMPONARAYA	0,0
GUADALQUIVIR	E45_CUBILLAS	0,0
GUADIANA	M.C.DEL ALBUERA ENTRADA ZONA REGABLE	0,0
GUADIANA	M.C.AGUAS ARRIBA CONFLUENCIA ALCAZABA CO	0,0
GUADIANA	M.C.AGUAS ARRIBA CONFLUENCIA GUERRERO C	0,0
EBRO	TORROLLÓN	0,0
TAJO	E_32 NAVALCAN	0,0
TAJO	E_35 NAVAMUNO	0,0
GUADIANA	PUEBLA DE OBANDO	0,0
TAJO	E_39 VALDEOBISPO	0,0
AGENCIAANDALUZAAGUA	GRANADA	0,0
GUADIANA	M.C.AGUAS ARRIBA CONFLUENCIA GÉVORA CON	0,0
GUADIANA	M.C.AGUAS ARRIBA CONFLUENCIA LORIANILLA C	0,0