

Evolución de la reserva de nieve (Modelo hidrológico ASTER®)



Confederación Hidrográfica del Ebro

6 de febrero de 2024

Datos provisionales sujetos a revisión

NÚMERO BHS 06
AÑO 2024

**SECRETARÍA DE ESTADO DE
MEDIO AMBIENTE.
DIRECCIÓN GENERAL DEL
AGUA**

Catálogo de Publicaciones de la
Administración General del Estado:
<http://publicacionesoficiales.boe.es/>

N.I.P.O.: 665-20-095-4

SUBDIRECCIÓN
GENERAL DE PROTECCIÓN DE LAS
AGUAS Y GESTIÓN DE RIESGOS

**ÁREA DE INFORMACIÓN
HIDROLÓGICA**

Fernando Pastor Argüello

Alberto Irigoyen Pérez

Carlos González Trabanco

Beatriz Fondevila Garcinuño

Teresa Maestro Villarroya

Para cualquier sugerencia póngase
en contacto con:

Plaza San Juan de la Cruz 10
Despacho C-708
28071 Madrid

Teléfonos: 91 597 54 43

Correo electrónico:

hidrologia@miteco.es

El informe de Evolución de
Recursos Nivales puede ser
consultado en:

<https://www.miteco.gob.es/es/agua/temas/evaluacion-de-los-recursos-hidricos/ERHIN/>

RESUMEN

Evolución de las reservas nivales

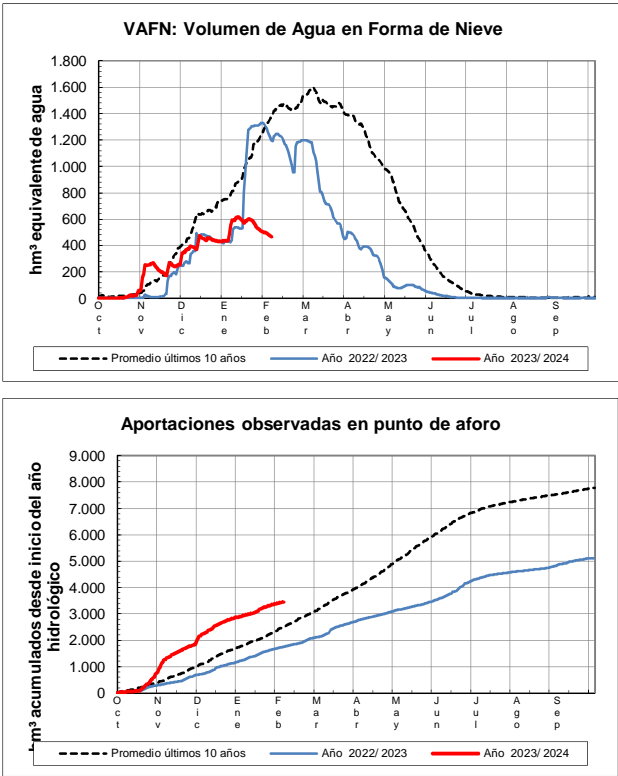
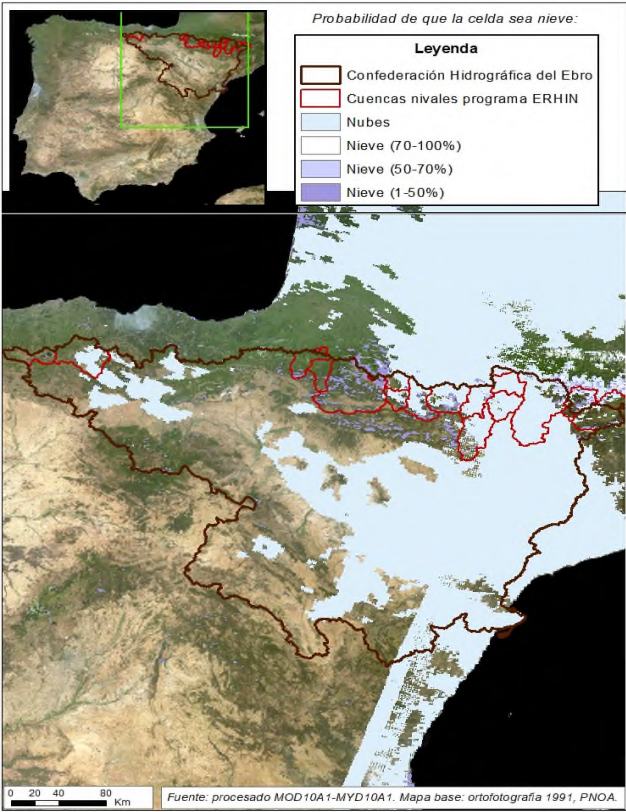
EVOLUCIÓN DE LA RESERVA DE NIEVE Y APORTACIONES EN EL

ÁMBITO DE LA CONFEDERACIÓN HIDROGRÁFICA DEL EBRO

Fecha del informe: 05/02/2024

CUENCA		(*) ESTADO A: 05/02/2024				
		Superficie de la cuenca	Superficie innivada (1)	VAFN (2)	Aportaciones (3)	Reserva nival (4)
Sistema	Pto. de control	(km²)	(km²)	(hm³)	(hm³)	
Cordillera Cantábrica	Embalse del Ebro	466,0	0,0	0,0	69,6	Mínima 5 años
	Nela en Trespaderne	1.071,2	1,2	0,0	151,6	Mínima 5 años
Pirineo	Irati en Itoiz	499,4	8,0	0,4	274,2	Mínima 5 años
	Salazar en Aspurz	399,3	3,9	0,1	127,6	Muy baja
	Aragón en E. de Yesa	2.166,4	106,1	21,4	654,4	Mínima 5 años
	Gállego en E. de Búbal	295,1	144,2	51,5	215,7	Mínima 5 años
	Gállego en Sabiñánigo	306,5	28,7	13,1	313,5	Mínima 5 años
	Ara en Boltaña	615,3	92,3	39,7	226,0	Muy baja
	Cinca en Escalona	793,6	232,6	86,5	394,4	Mínima 5 años
	Ésera en Campo	541,7	205,5	55,7	145,5	Mínima 5 años
	Ésera en Emb. Barasona	941,0	25,5	6,7	262,0	Mínima 5 años
	Garona en Bossòst	475,7	262,7	29,9	51,9	Mínima 5 años
	Garona en Torán	108,4	39,8	3,6	16,7	Mínima 5 años
	N. Ribagorzana Pont de Suert	566,6	233,5	41,0	180,3	Baja
	Pallaresa en E. de Talárn	2.064,3	559,9	63,8	239,2	Mínima 5 años
	Valira en Seo D'Urgel	549,0	248,4	26,6	68,9	Mínima 5 años
	Segre en Seo D'Urgel	1.239,6	369,5	28,1	51,9	Mínima 5 años
TOTAL		13.099,1	2.561,8	468,3	3.443,4	

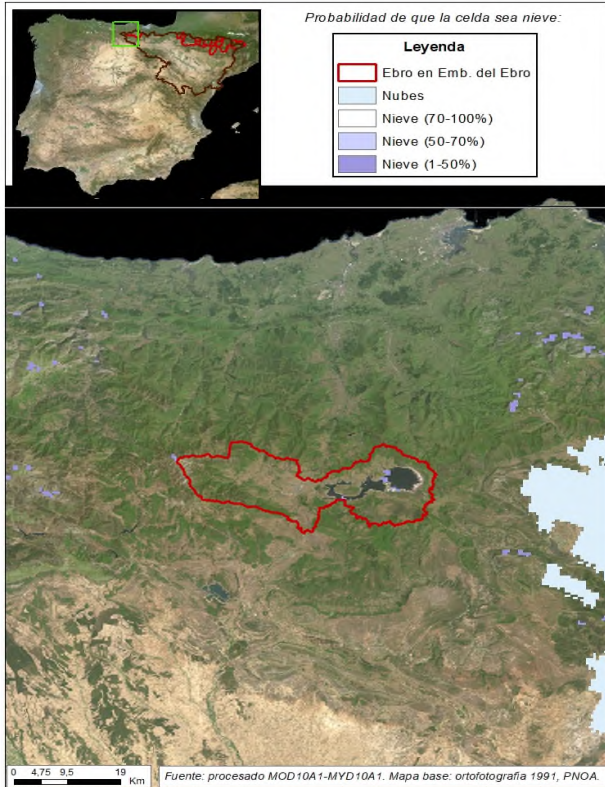
- (1) Superficie innivada calculada a partir del modelo ASTER
- (2) Volumen de Agua en Forma de Nieve (VAFN) calculado a partir del modelo ASTER
- (3) Aportaciones observadas en los puntos de aforo utilizados como puntos de cierre
- (4) Valoración cualitativa del estado de las reservas en comparación con los valores registrados en los últimos 5 años



EVOLUCIÓN DE LA RESERVA DE NIEVE Y APORTACIONES EN EL
ÁMBITO DE LA CONFEDERACIÓN HIDROGRÁFICA DEL EBRO

Fecha del informe: 05/02/2024

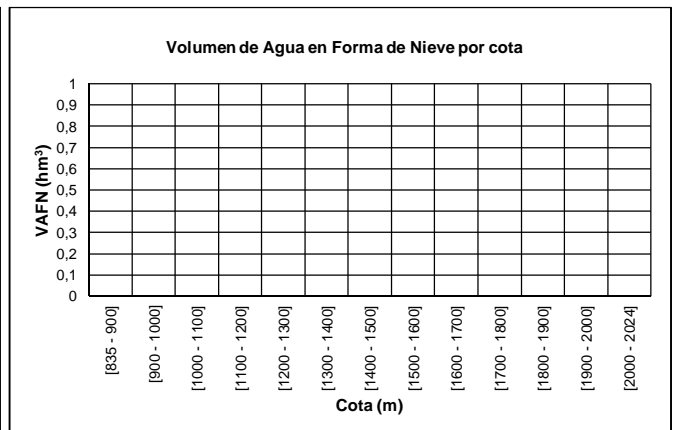
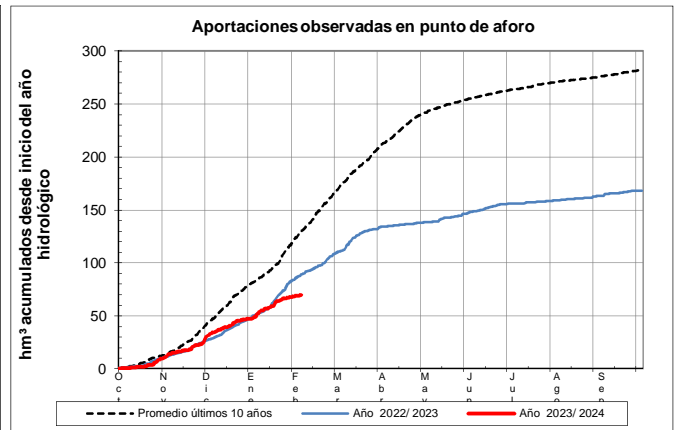
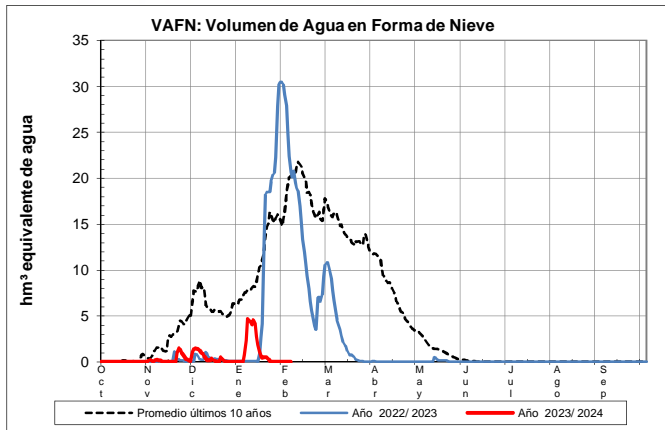
EBRO EN EMBALSE DEL EBRO



EBRO EN E. DEL EBRO

Fecha: 05/02/2024

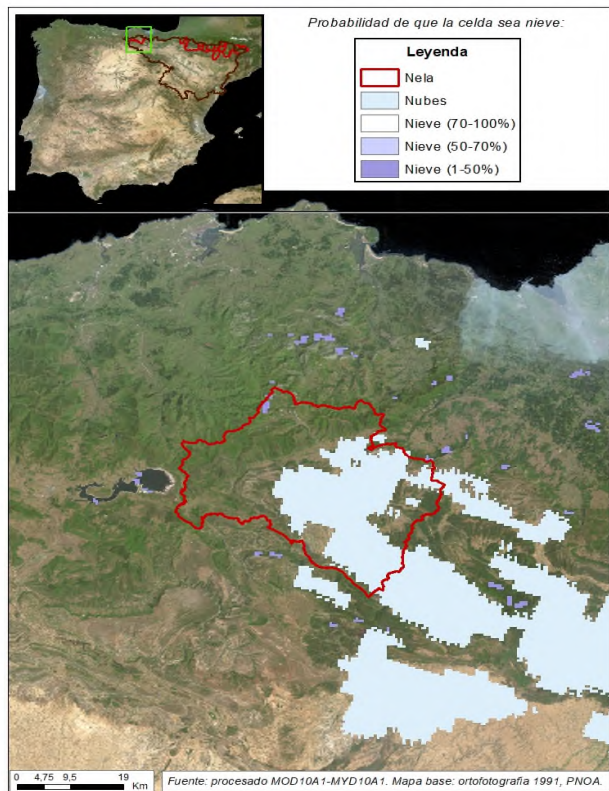
Cota de inicio de nieve (m):	Dato no disponible
Superficie total innivada (km ²):	0,00
Altura equivalente de agua media (mm):	0,00
Volumen de agua en forma de nieve (hm ³):	0,00



EVOLUCIÓN DE LA RESERVA DE NIEVE Y APORTACIONES EN EL ÁMBITO DE LA CONFEDERACIÓN HIDROGRÁFICA DEL EBRO

Fecha del informe: 05/02/2024

NELA EN TRASPADERNE



NELA EN TRASPADERNE

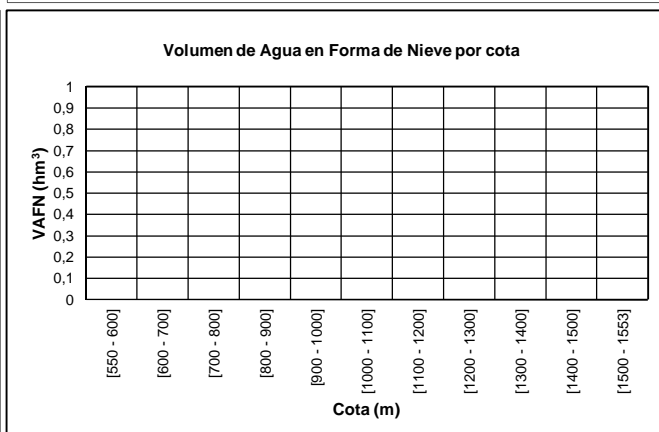
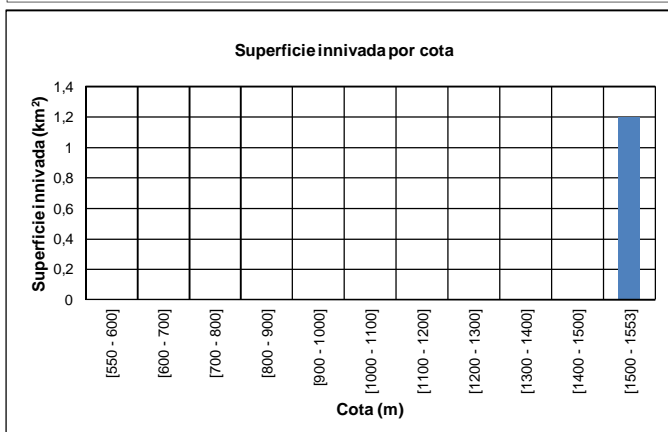
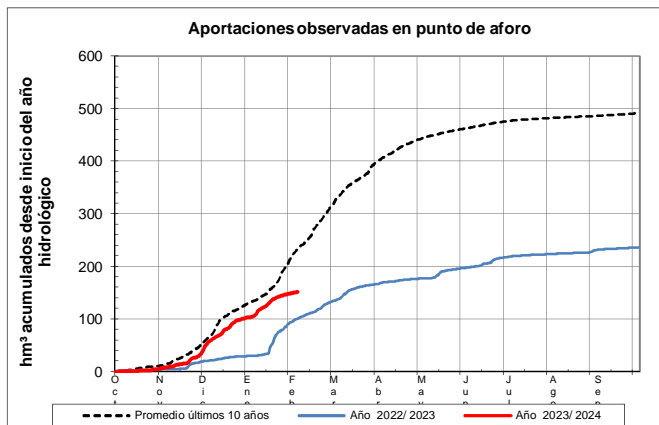
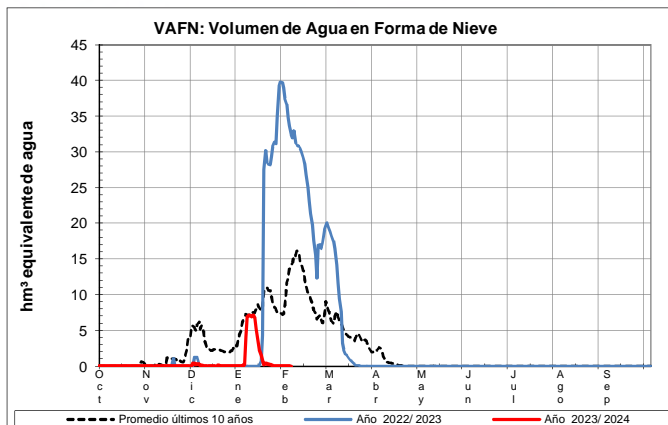
Fecha: 05/02/2024

Cota de inicio de nieve (m): 1522,00

Superficie total innivada (km²): 1,20

Altura equivalente de agua media (mm): 1,60

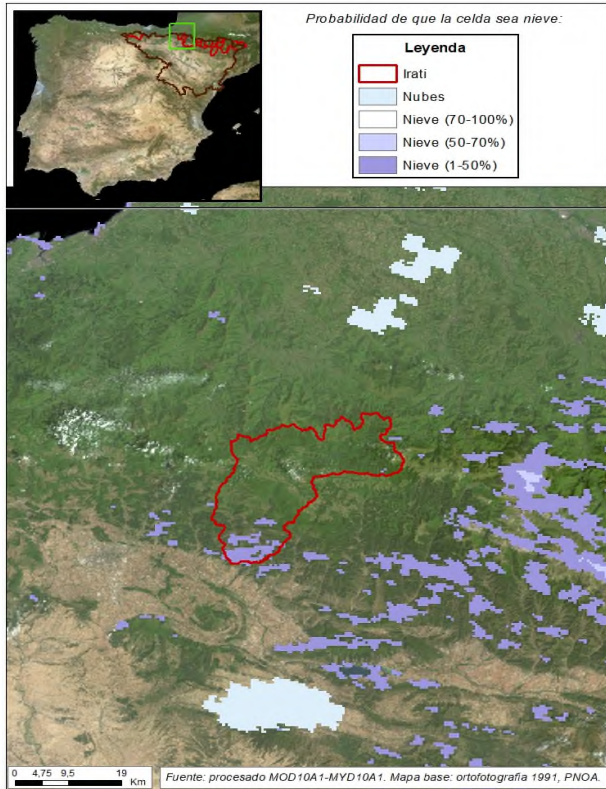
Volumen de agua en forma de nieve (hm³): 0,00



EVOLUCIÓN DE LA RESERVA DE NIEVE Y APORTACIONES EN EL ÁMBITO DE LA CONFEDERACIÓN HIDROGRÁFICA DEL EBRO

Fecha del informe: 05/02/2024

IRATI EN ITOIZ



IRATI EN ITOIZ

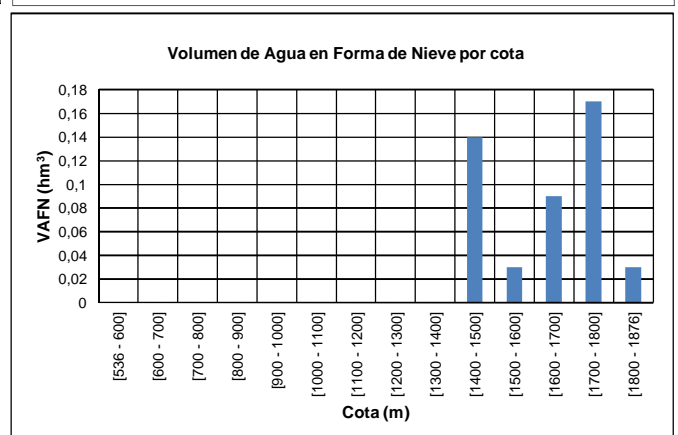
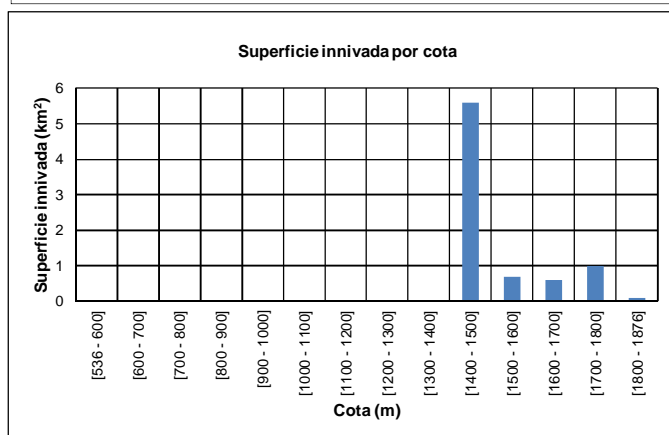
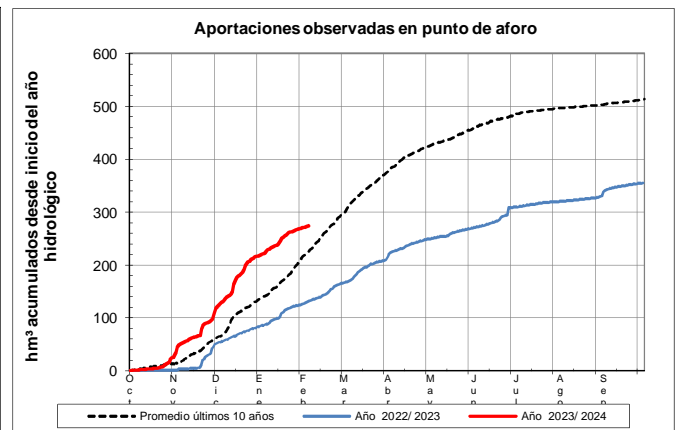
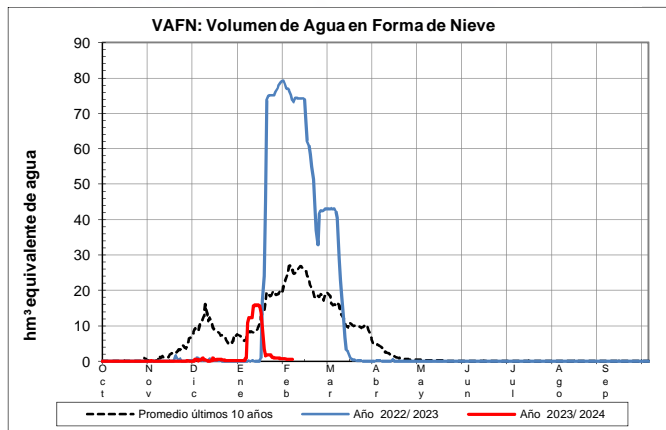
Fecha: 05/02/2024

Cota de inicio de nieve (m): 1424,00

Superficie total innivada (km²): 8,00

Altura equivalente de agua media (mm): 56,30

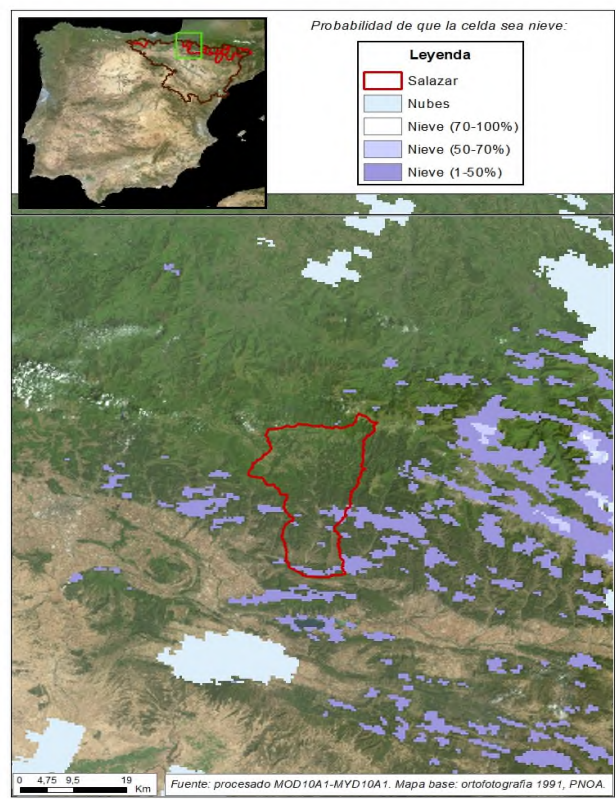
Volumen de agua en forma de nieve (hm³): 0,50



EVOLUCIÓN DE LA RESERVA DE NIEVE Y APORTACIONES EN EL ÁMBITO DE LA
CONFEDERACIÓN HIDROGRÁFICA DEL EBRO

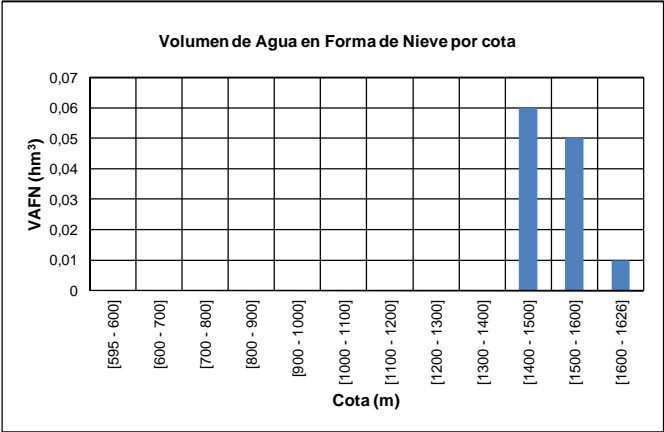
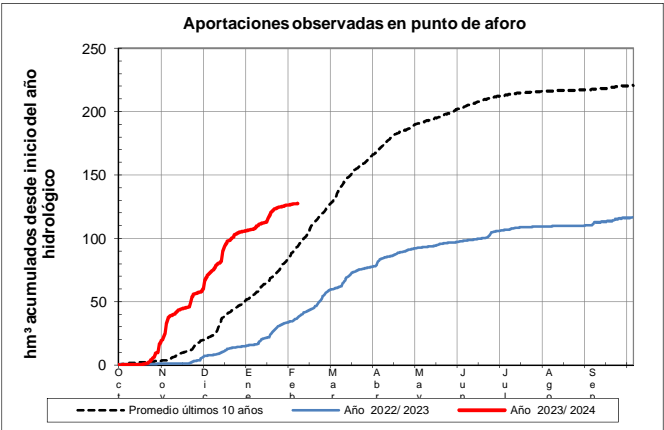
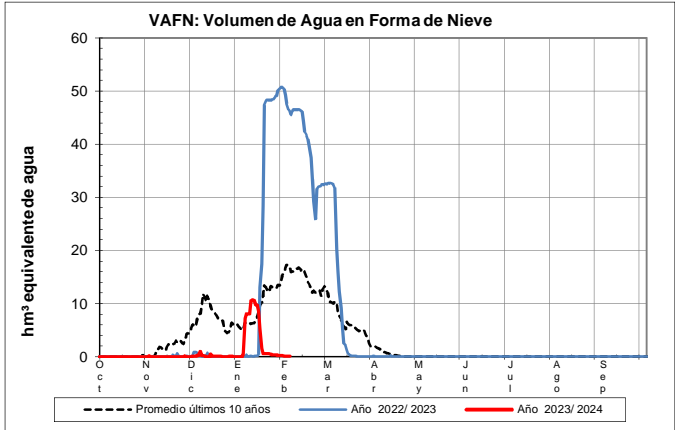
Fecha del informe:
05/02/2024

SALAZAR EN ASPURZ



SALAZAR EN ASPURZ

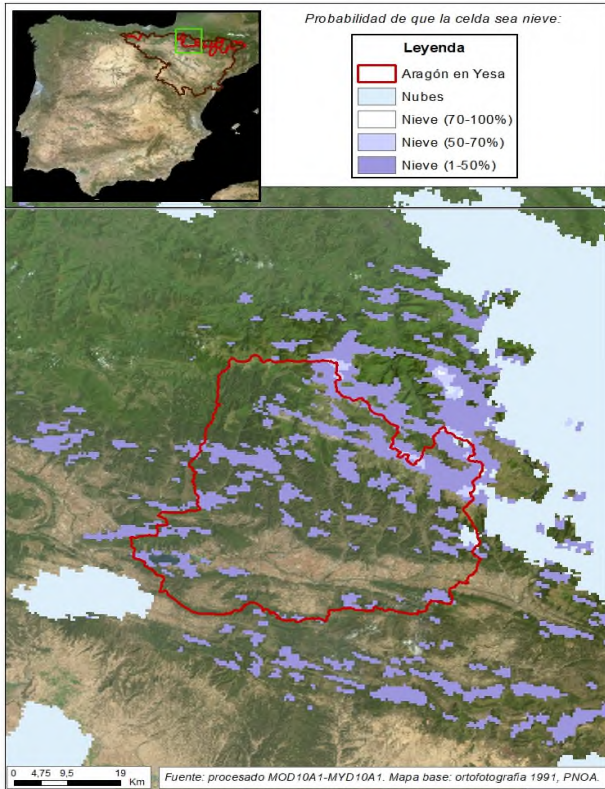
Fecha:	05/02/2024
Cota de inicio de nieve (m):	1439,00
Superficie total innivada (km ²):	3,90
Altura equivalente de agua media (mm):	32,90
Volumen de agua en forma de nieve (hm ³):	0,10



EVOLUCIÓN DE LA RESERVA DE NIEVE Y APORTACIONES EN EL
ÁMBITO DE LA CONFEDERACIÓN HIDROGRÁFICA DEL EBRO

Fecha del informe: 05/02/2024

ARAGÓN EN EMBALSE DE YESA



ARAGÓN EN E. YESA

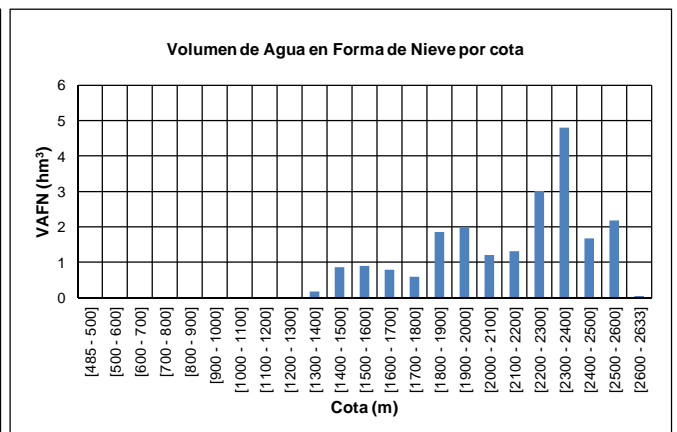
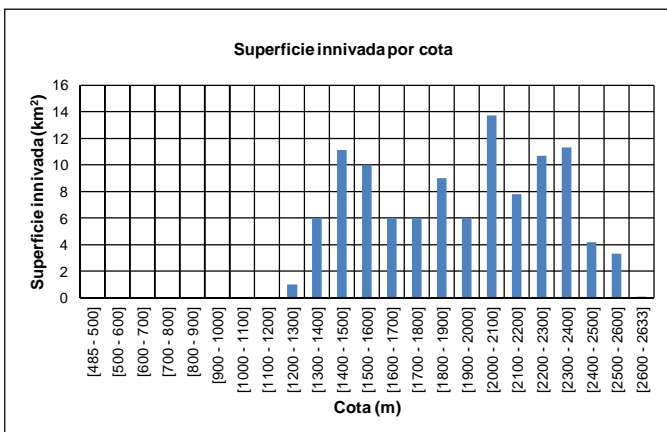
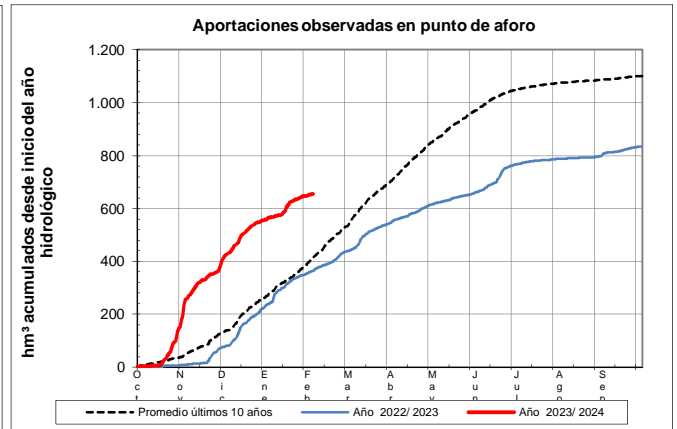
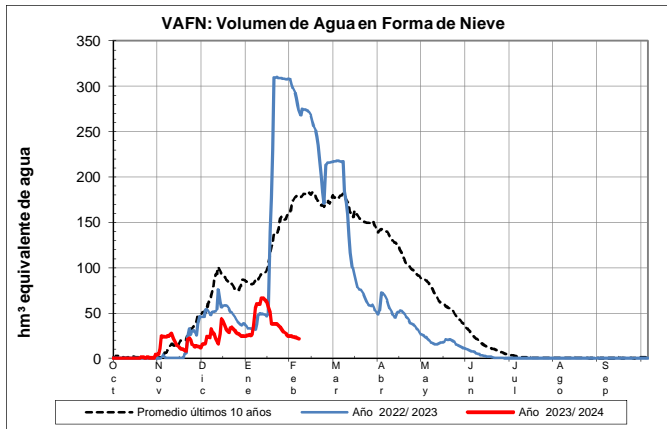
Fecha: 05/02/2024

Cota de inicio de nieve (m): 1273,00

Superficie total innivada (km²): 106,10

Altura equivalente de agua media (mm): 201,80

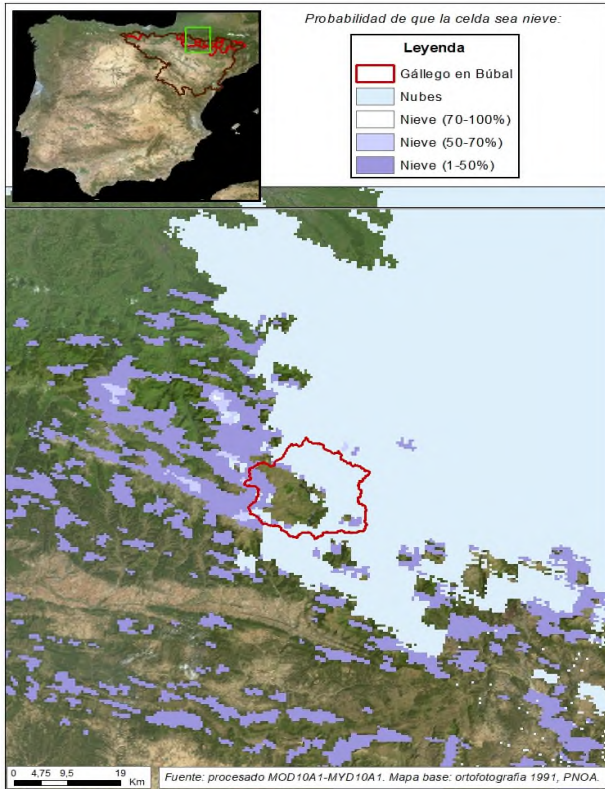
Volumen de agua en forma de nieve (hm³): 21,40



EVOLUCIÓN DE LA RESERVA DE NIEVE Y APORTACIONES EN EL
ÁMBITO DE LA CONFEDERACIÓN HIDROGRÁFICA DEL EBRO

Fecha del informe: 05/02/2024

GÁLLEGO EN EMBALSE DE BÚBAL



GÁLLEGO EN EMBALSE DE BÚBAL

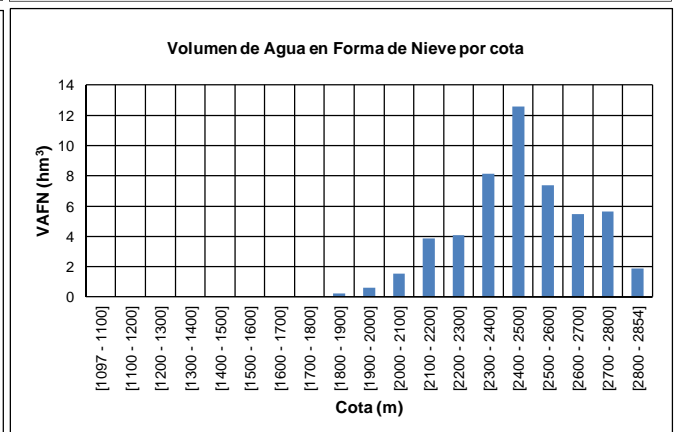
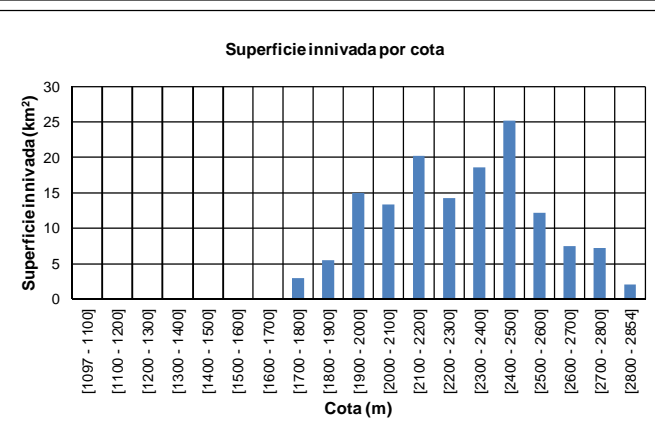
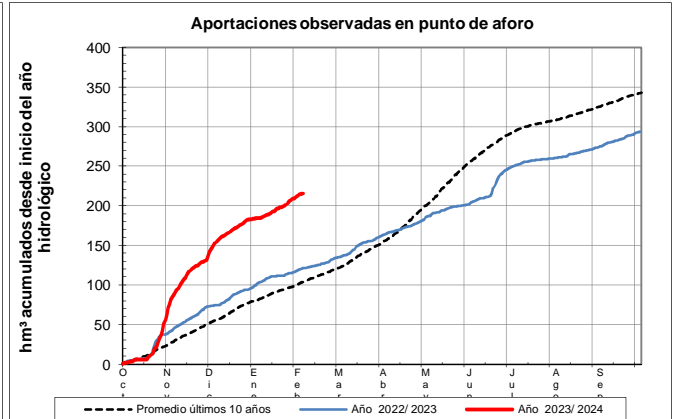
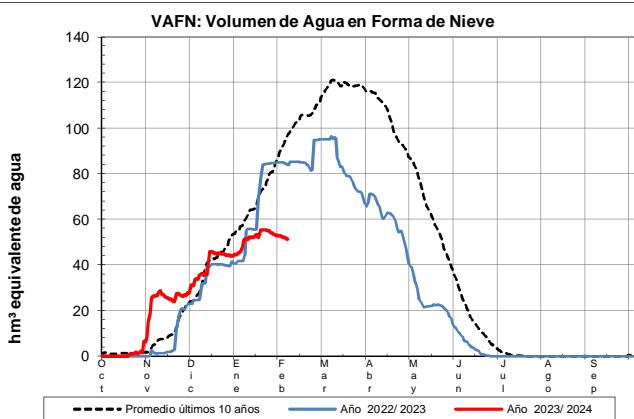
Fecha: 05/02/2024

Cota de inicio de nieve (m): 1735,00

Superficie total innivada (km²): 144,20

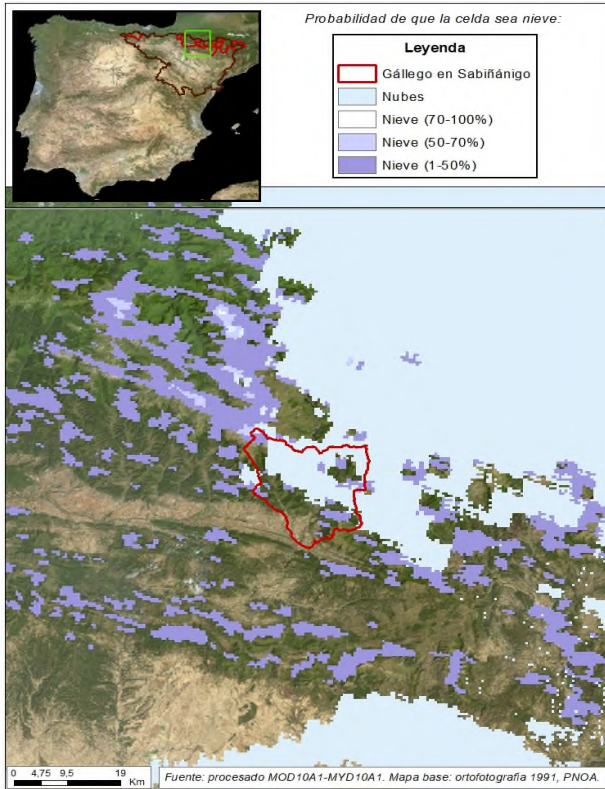
Altura equivalente de agua media (mm): 356,90

Volumen de agua en forma de nieve (hm³): 51,50



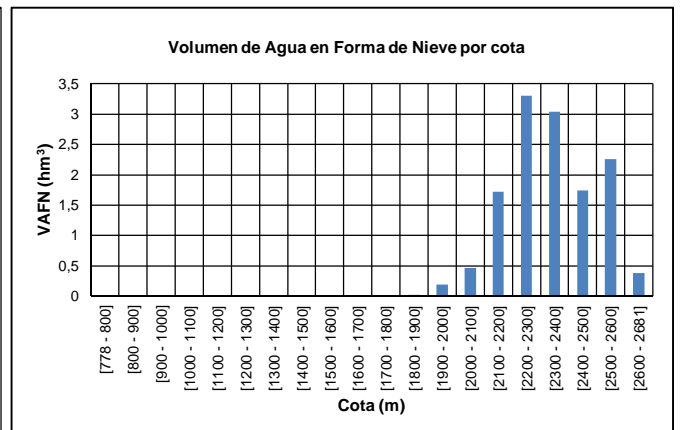
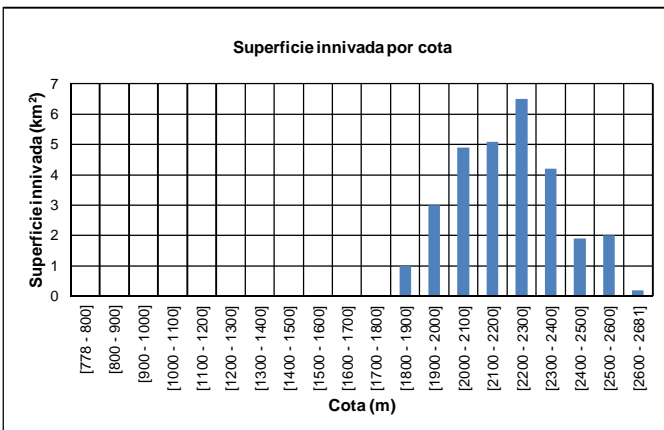
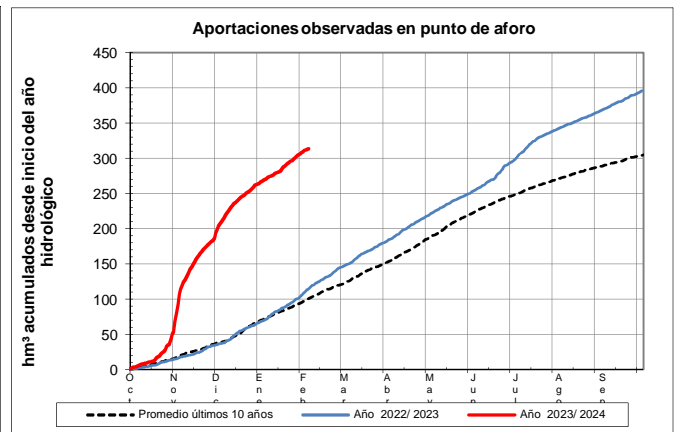
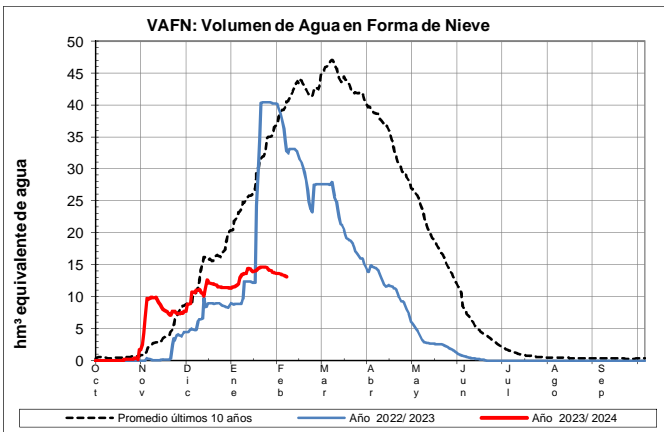
EVOLUCIÓN DE LA RESERVA DE NIEVE Y APORTACIONES EN EL
ÁMBITO DE LA CONFEDERACIÓN HIDROGRÁFICA DEL EBRO
Fecha del informe: 05/02/2024

GÁLLEGO EN SABIÑÁNIGO



GÁLLEGO EN SABIÑÁNIGO

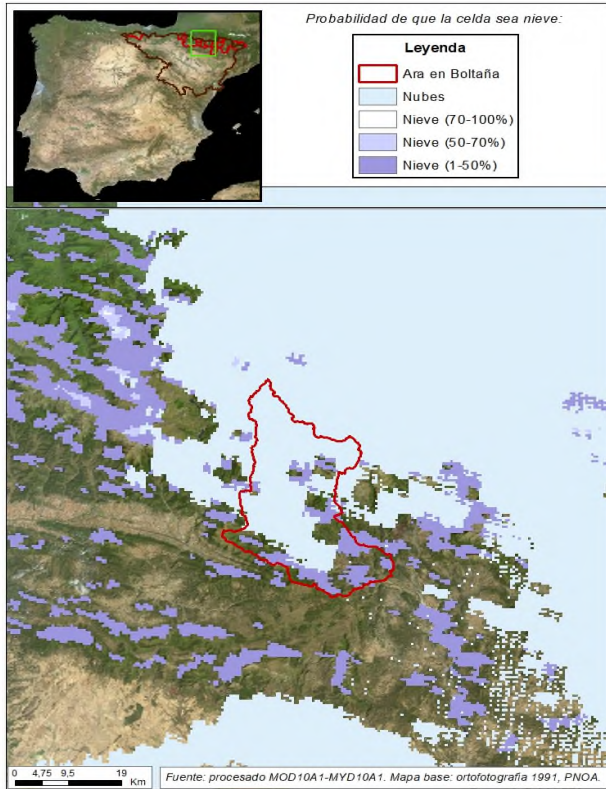
Fecha:	05/02/2024
Cota de inicio de nieve (m):	1898,00
Superficie total innivada (km ²):	28,70
Altura equivalente de agua media (mm):	457,30
Volumen de agua en forma de nieve (hm ³):	13,10



EVOLUCIÓN DE LA RESERVA DE NIEVE Y APORTACIONES EN EL
ÁMBITO DE LA CONFEDERACIÓN HIDROGRÁFICA DEL EBRO

Fecha del informe: 05/02/2024

ARA EN BOLTAÑA



ARA EN BOLTAÑA

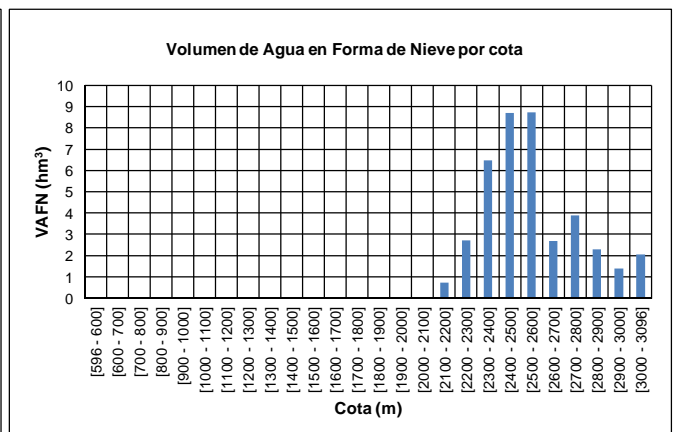
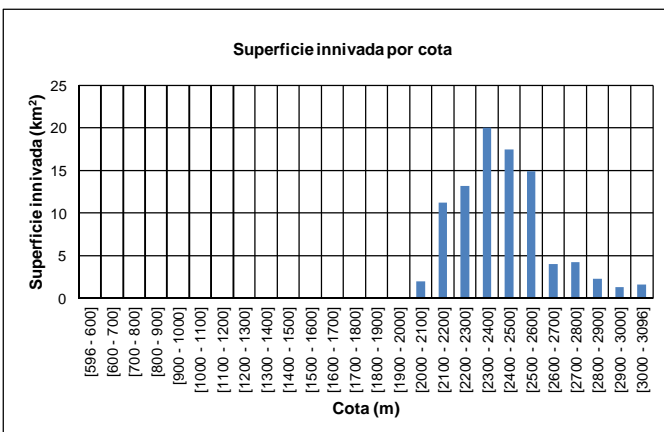
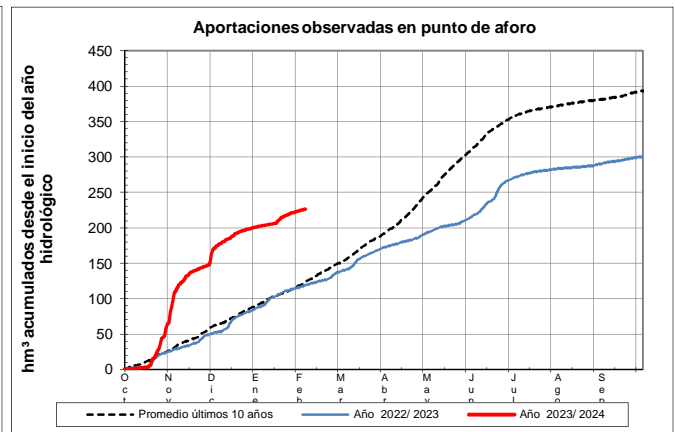
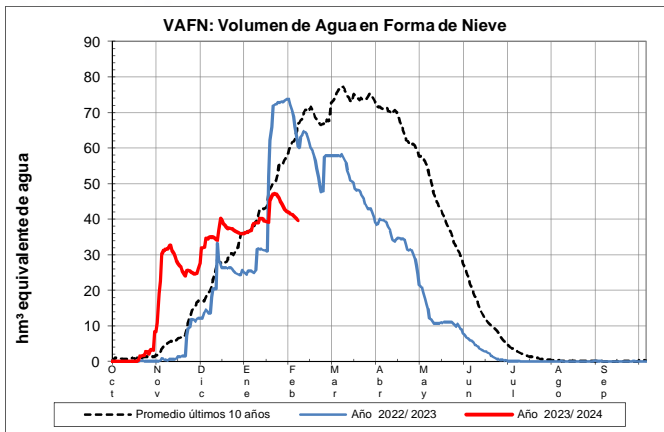
Fecha: 05/02/2024

Cota de inicio de nieve (m): 2041,00

Superficie total innivada (km²): 92,30

Altura equivalente de agua media (mm): 430,10

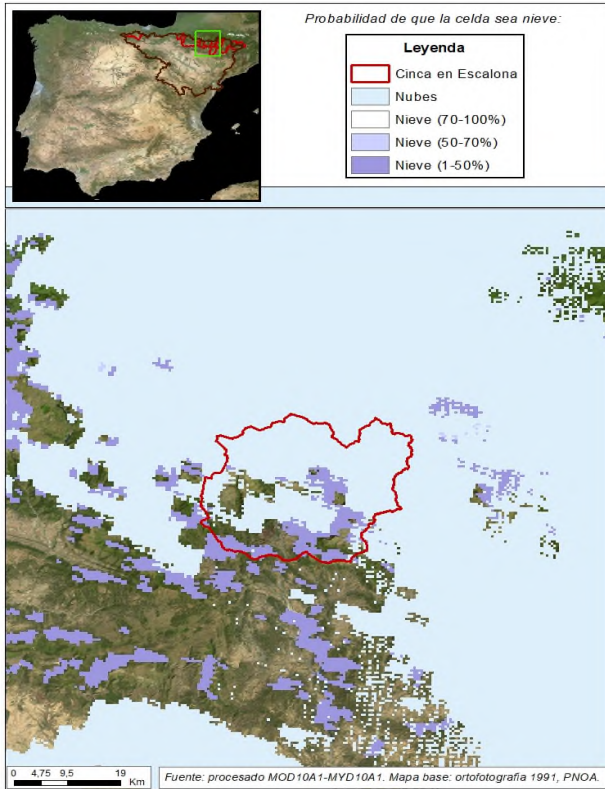
Volumen de agua en forma de nieve (hm³): 39,70



EVOLUCIÓN DE LA RESERVA DE NIEVE Y APORTACIONES EN EL
ÁMBITO DE LA CONFEDERACIÓN HIDROGRÁFICA DEL EBRO

Fecha del informe: 05/02/2024

CINCA EN EMBALSE DE ESCALONA



CINCA EN EMBALSE DE ESCALONA

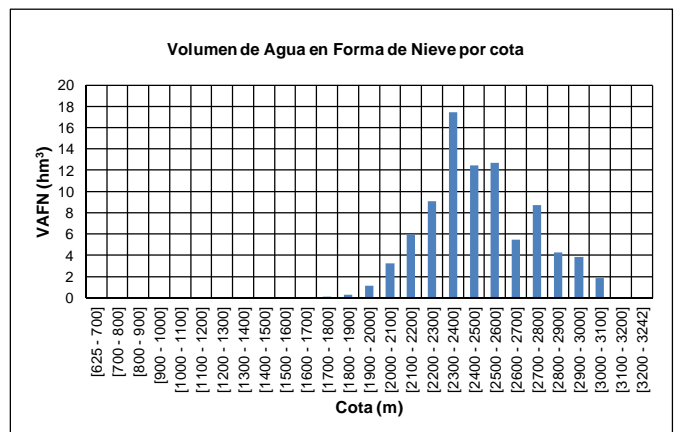
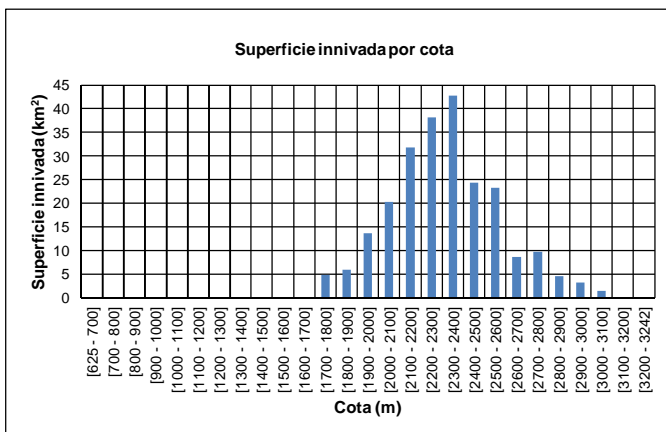
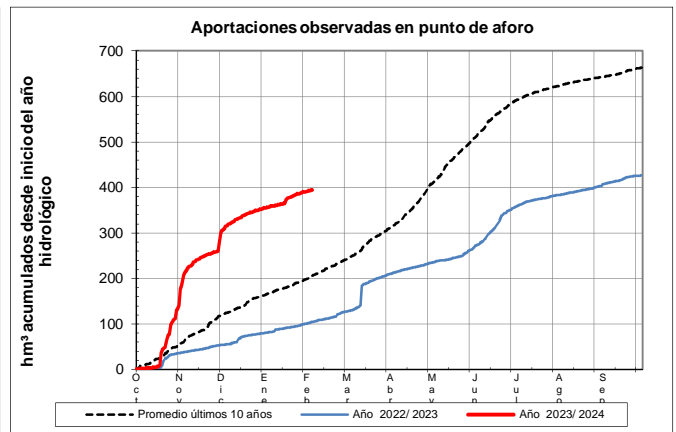
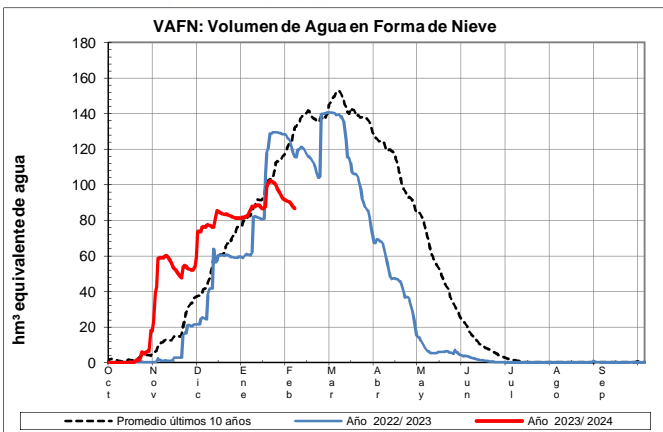
Fecha: 05/02/2024

Cota de inicio de nieve (m): 1734,00

Superficie total innivada (km²): 232,60

Altura equivalente de agua media (mm): 372,00

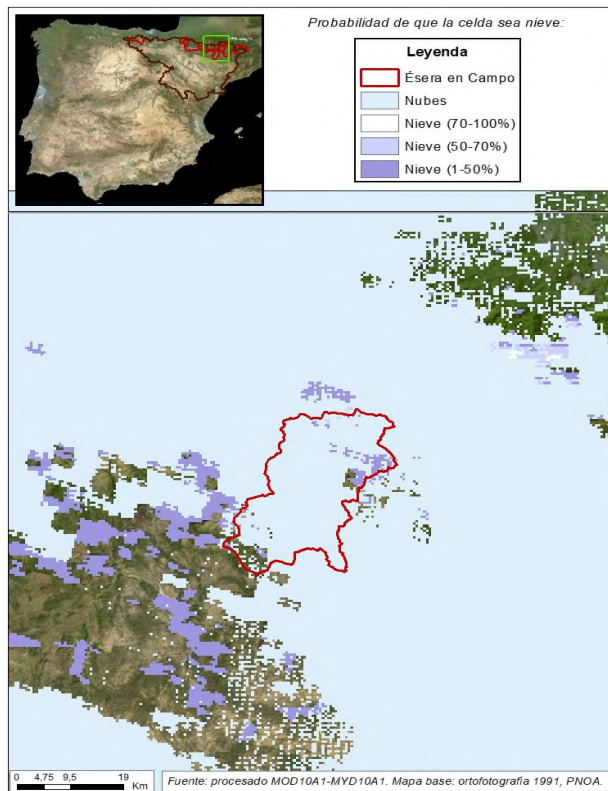
Volumen de agua en forma de nieve (hm³): 86,50



EVOLUCIÓN DE LA RESERVA DE NIEVE Y APORTACIONES EN EL ÁMBITO DE LA CONFEDERACIÓN HIDROGRÁFICA DEL EBRO

Fecha del informe: 05/02/2024

ÉSERA EN CAMPO



ÉSERA EN CAMPO

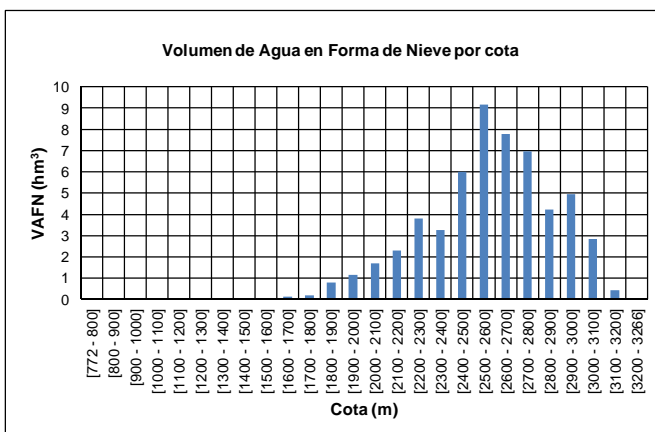
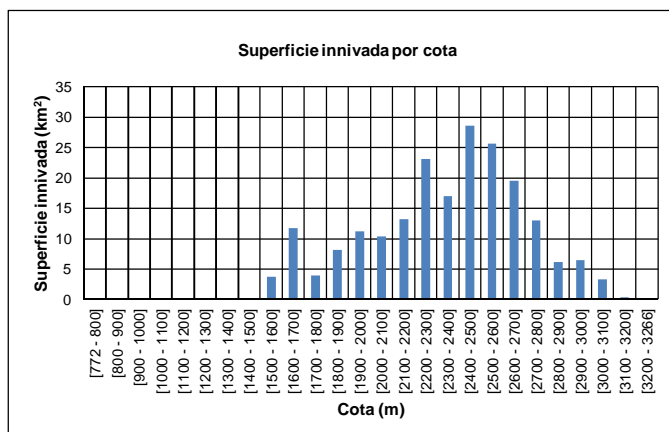
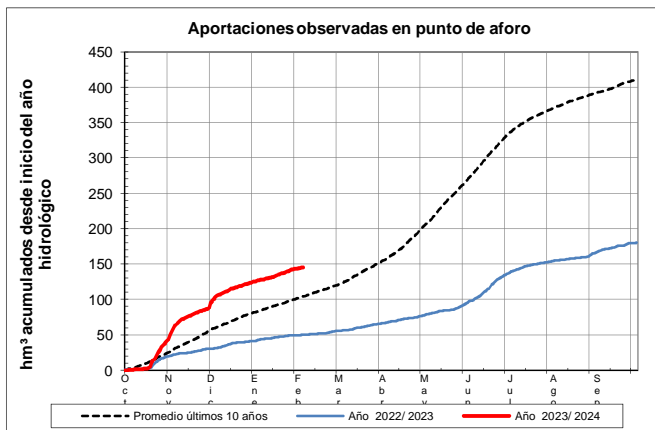
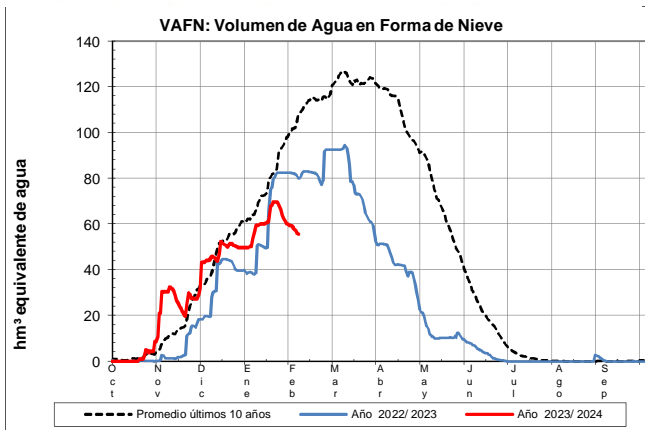
Fecha: 05/02/2024

Cota de inicio de nieve (m): 1543,00

Superficie total innivada (km²): 205,50

Altura equivalente de agua media (mm): 271,00

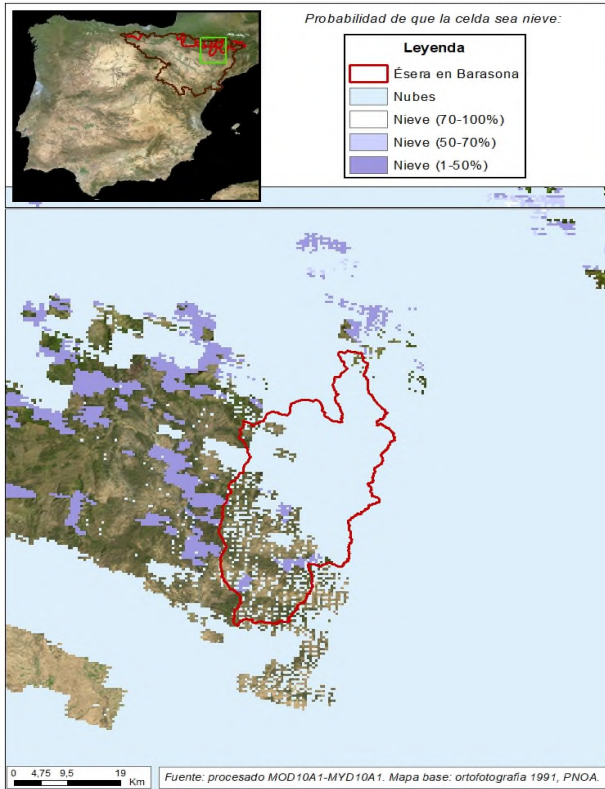
Volumen de agua en forma de nieve (hm³): 55,70



EVOLUCIÓN DE LA RESERVA DE NIEVE Y APORTACIONES EN EL ÁMBITO DE LA CONFEDERACIÓN HIDROGRÁFICA DEL EBRO

Fecha del informe: 05/02/2024

ÉSERA EN BARASONA



ÉSERA EN BARASONA

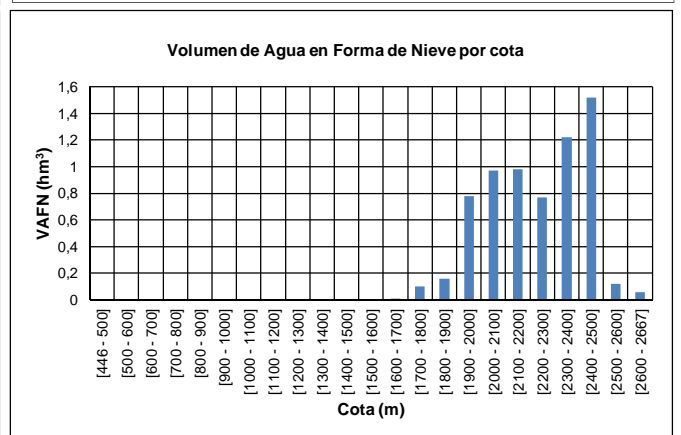
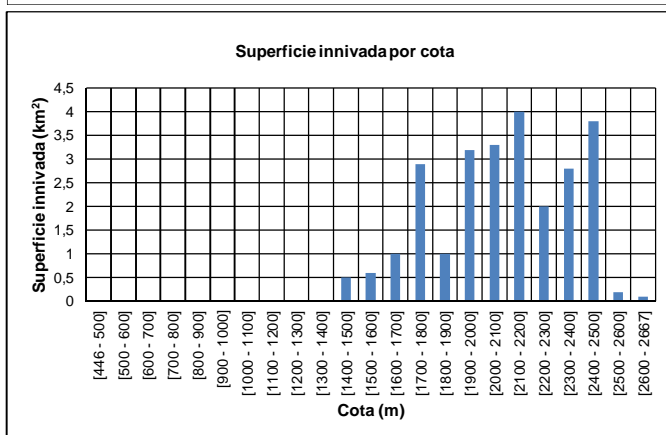
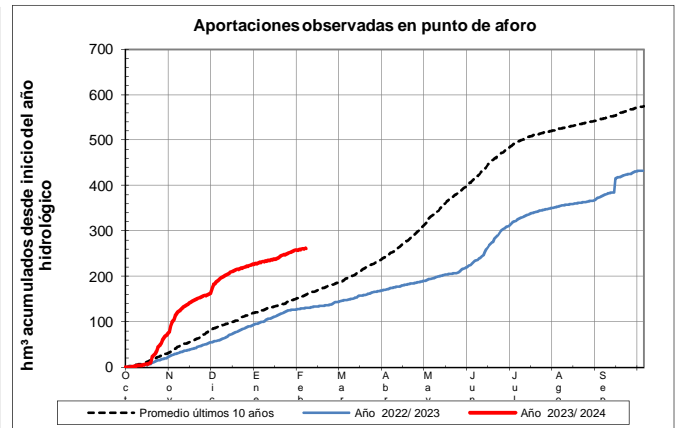
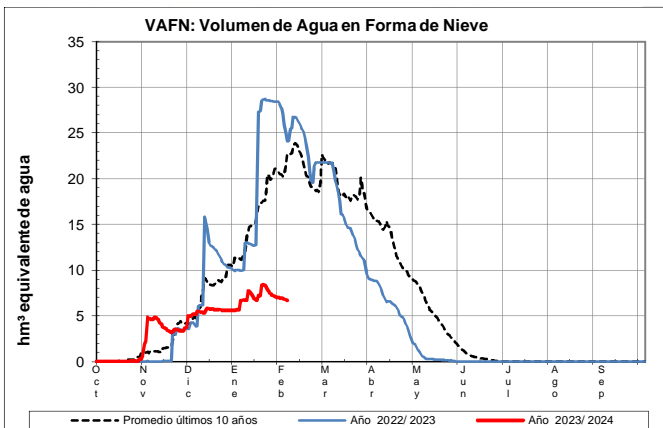
Fecha: 05/02/2024

Cota de inicio de nieve (m): 1479,00

Superficie total innivada (km²): 25,50

Altura equivalente de agua media (mm): 262,50

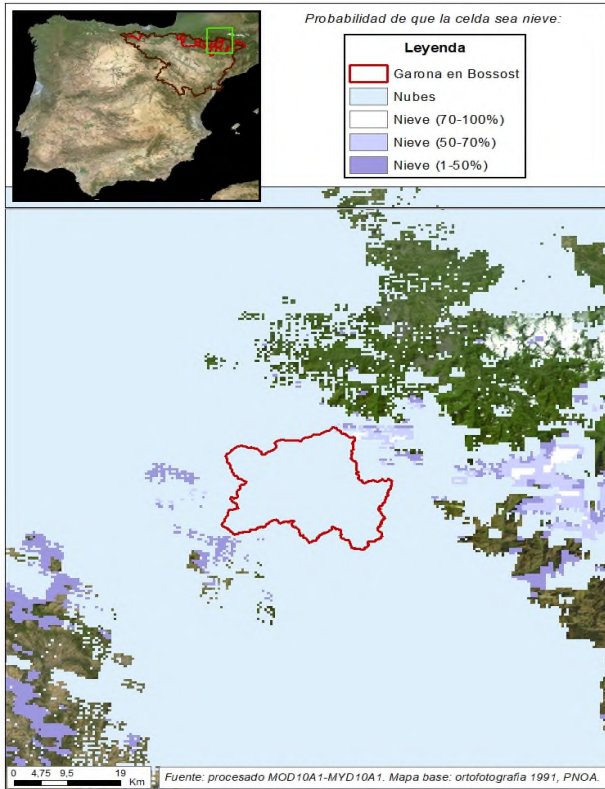
Volumen de agua en forma de nieve (hm³): 6,70



EVOLUCIÓN DE LA RESERVA DE NIEVE Y APORTACIONES EN EL
ÁMBITO DE LA CONFEDERACIÓN HIDROGRÁFICA DEL EBRO

Fecha del informe: 05/02/2024

GARONA EN BOSSÒST



GARONA EN BOSSÒST

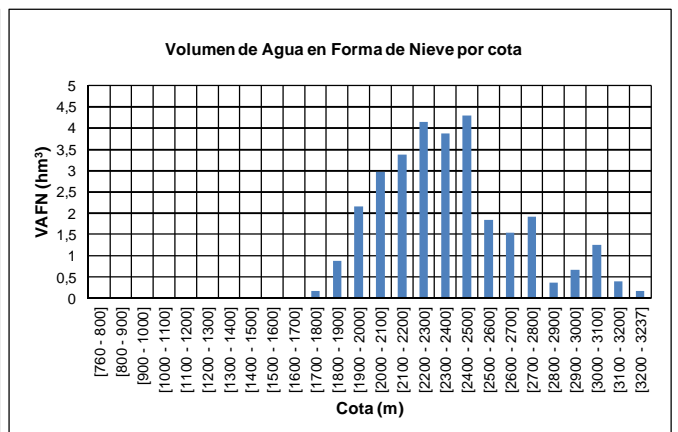
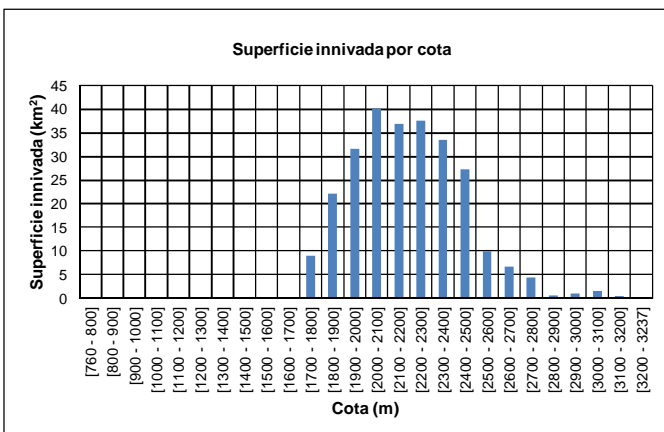
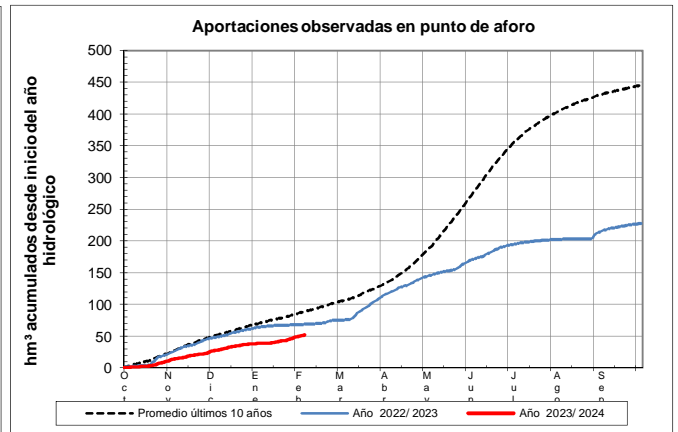
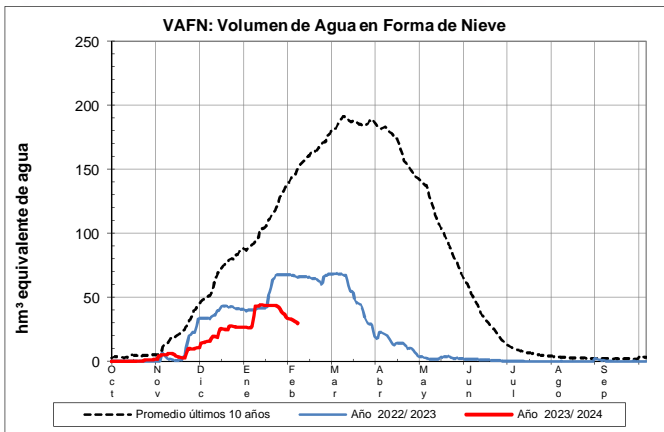
Fecha: 05/02/2024

Cota de inicio de nieve (m): 1737,00

Superficie total innivada (km²): 262,70

Altura equivalente de agua media (mm): 114,00

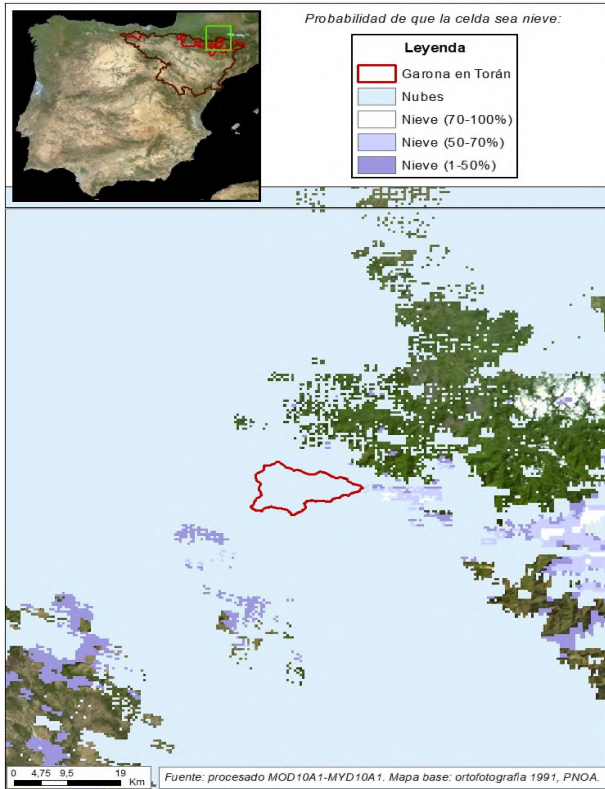
Volumen de agua en forma de nieve (hm³): 29,90



EVOLUCIÓN DE LA RESERVA DE NIEVE Y APORTACIONES EN EL
ÁMBITO DE LA CONFEDERACIÓN HIDROGRÁFICA DEL EBRO

Fecha del informe: 05/02/2024

GARONA EN TORÁN



GARONA EN TORÁN

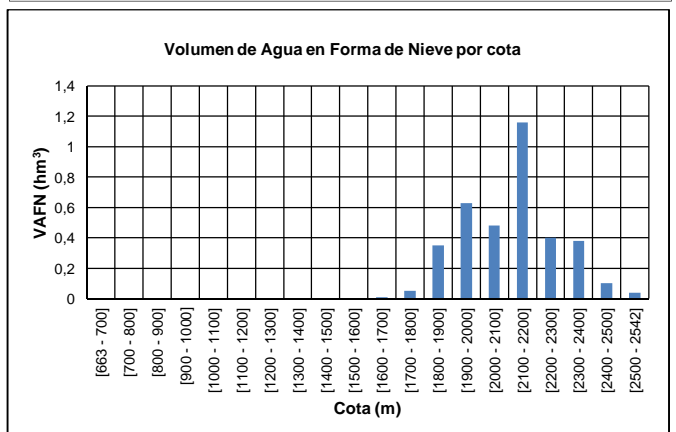
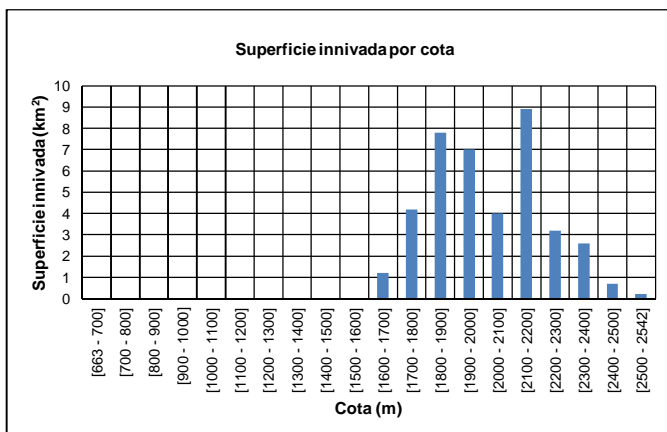
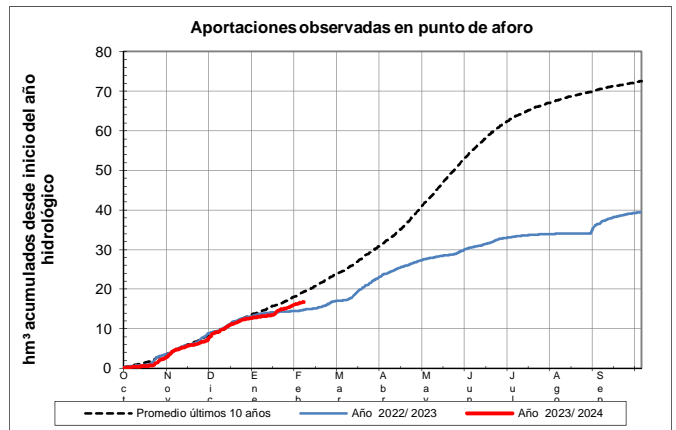
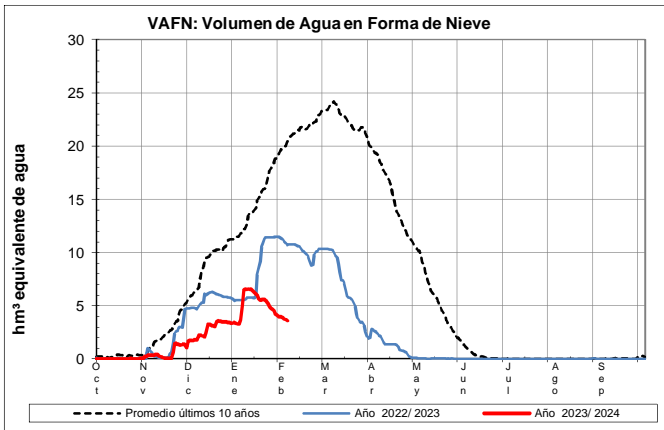
Fecha: 05/02/2024

Cota de inicio de nieve (m): 1673,00

Superficie total innivada (km²): 39,80

Altura equivalente de agua media (mm): 90,40

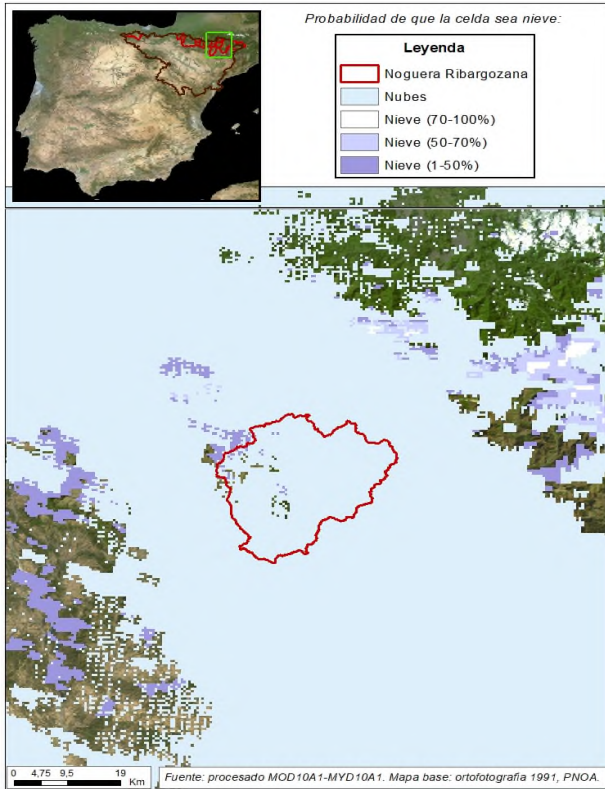
Volumen de agua en forma de nieve (hm³): 3,60



EVOLUCIÓN DE LA RESERVA DE NIEVE Y APORTACIONES EN EL
ÁMBITO DE LA CONFEDERACIÓN HIDROGRÁFICA DEL EBRO

Fecha del informe: 05/02/2024

NOGUERA RIBARGOZANA EN PONT DE SUERT



NOGUERA RIBARGOZANA EN PONT DE SUERT

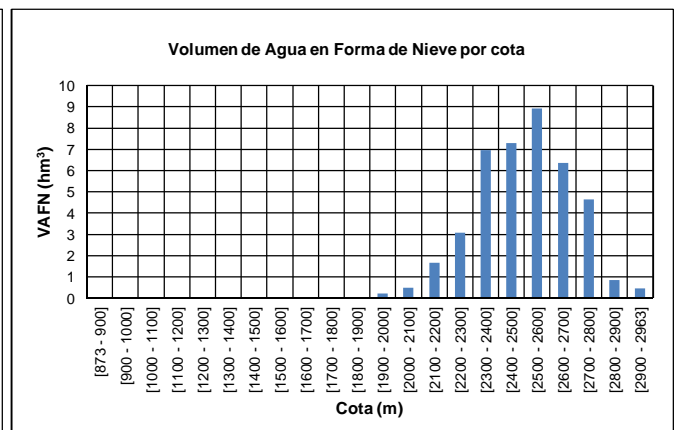
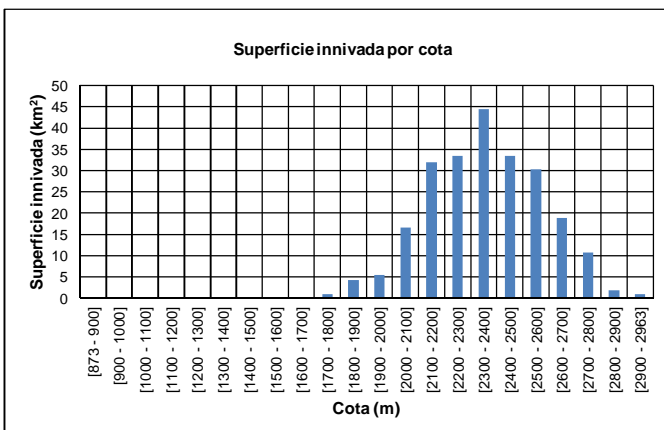
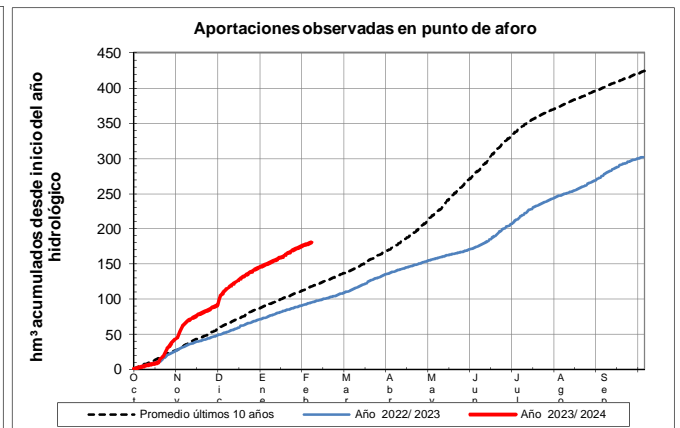
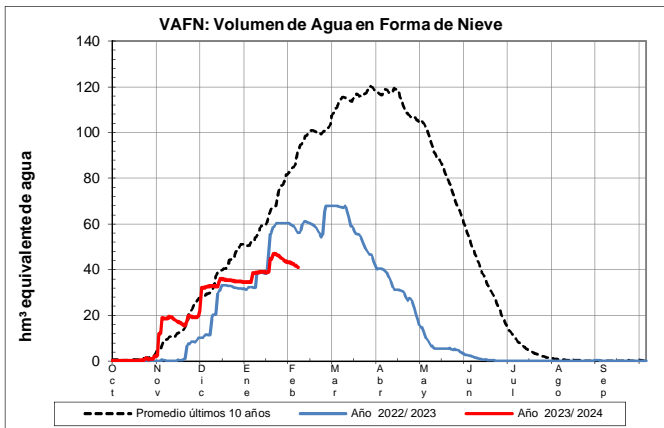
Fecha: 05/02/2024

Cota de inicio de nieve (m): 1796,00

Superficie total innivada (km²): 233,50

Altura equivalente de agua media (mm): 175,50

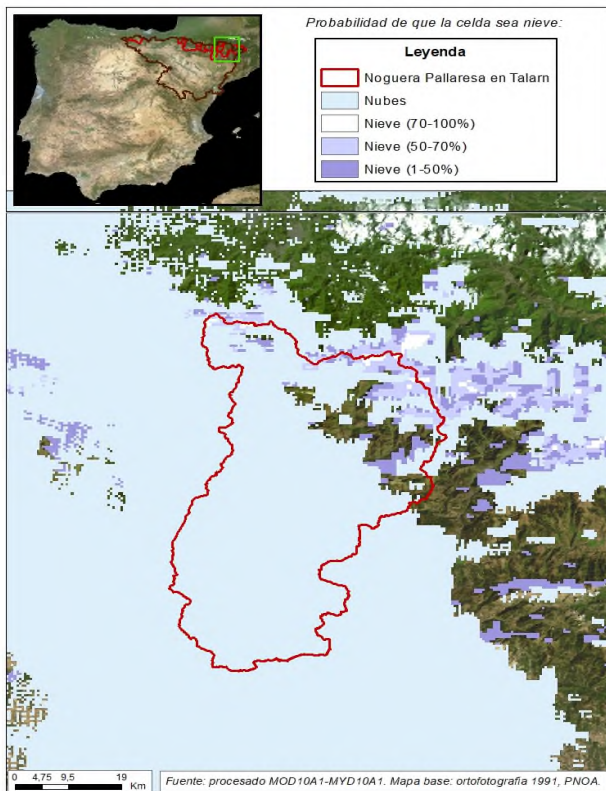
Volumen de agua en forma de nieve (hm³): 41,00



EVOLUCIÓN DE LA RESERVA DE NIEVE Y APORTACIONES EN EL
ÁMBITO DE LA CONFEDERACIÓN HIDROGRÁFICA DEL EBRO

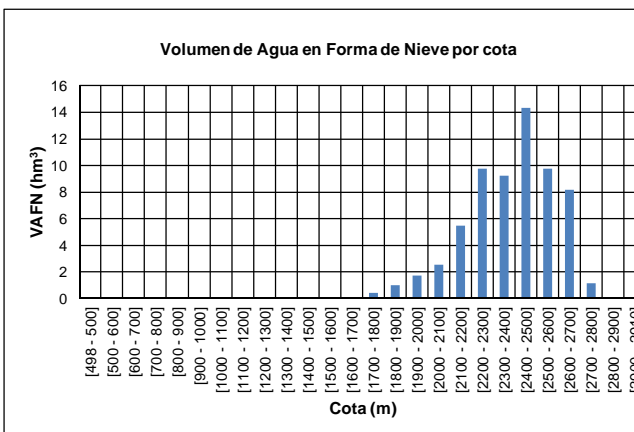
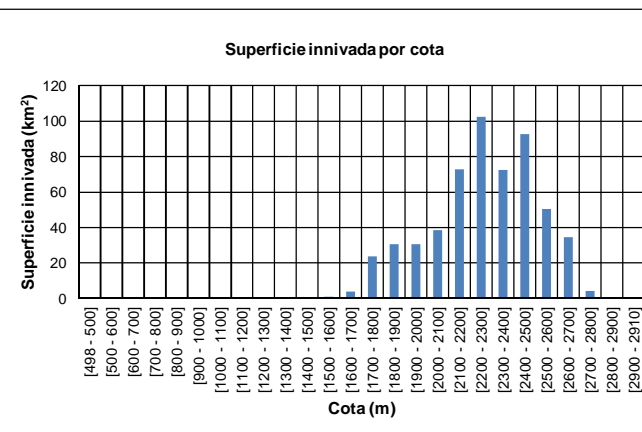
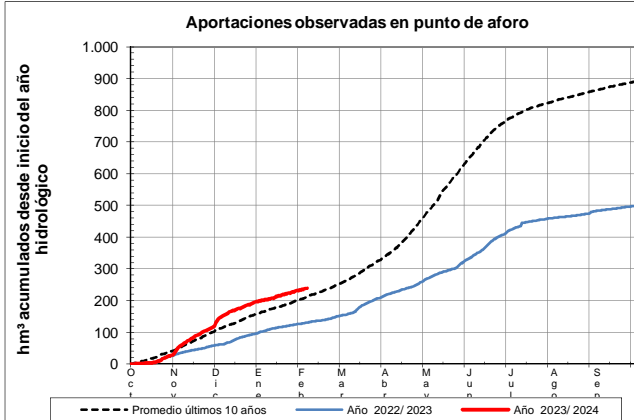
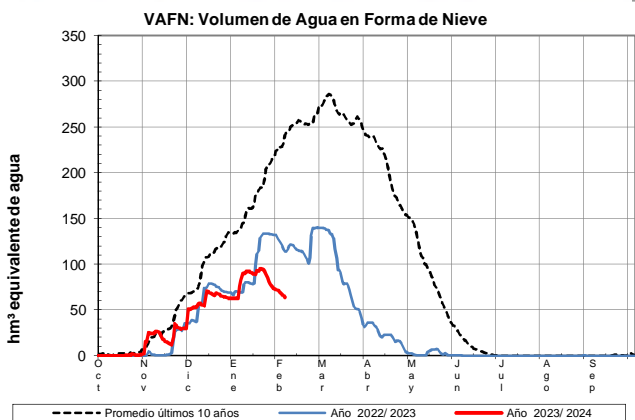
Fecha del informe: 05/02/2024

NOGUERA PALLARESA EN EMBALSE DE TALARN



NOGUERA PALLARESA EN EMBALSE DE TALARN

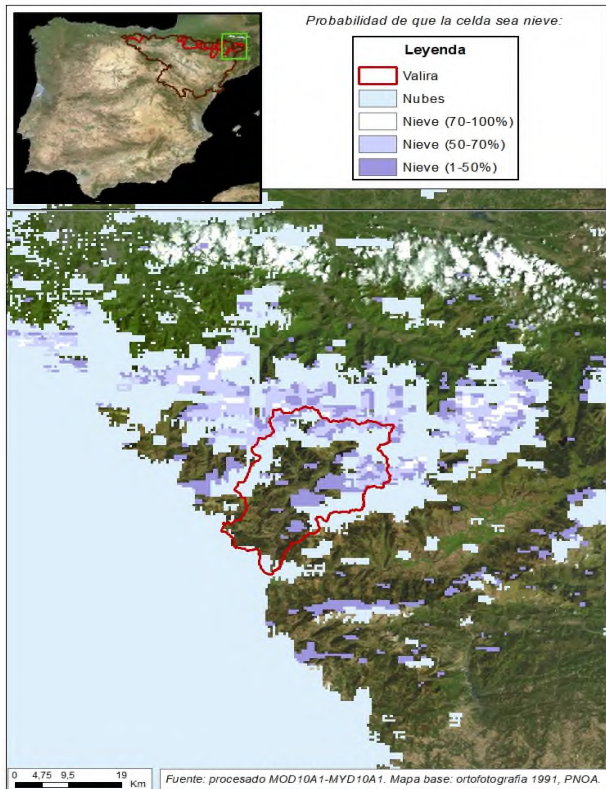
Fecha:	05/02/2024
Cota de inicio de nieve (m):	1582,00
Superficie total innivada (km ²):	559,90
Altura equivalente de agua media (mm):	113,90
Volumen de agua en forma de nieve (hm ³):	63,80



EVOLUCIÓN DE LA RESERVA DE NIEVE Y APORTACIONES EN EL ÁMBITO DE LA CONFEDERACIÓN HIDROGRÁFICA DEL EBRO

Fecha del informe: 05/02/2024

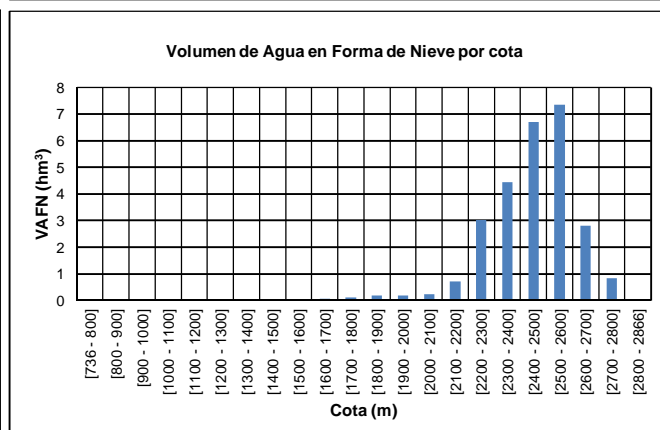
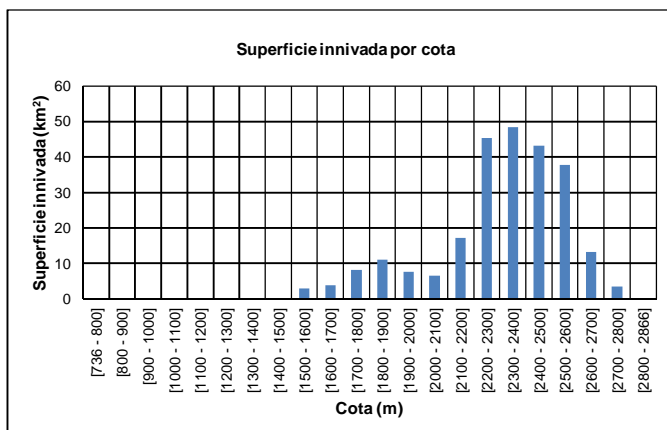
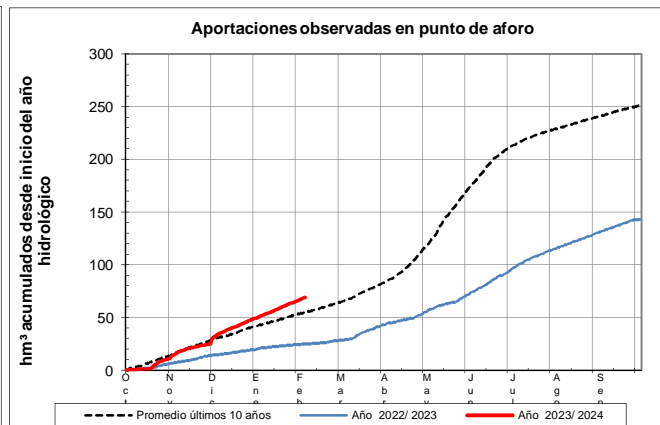
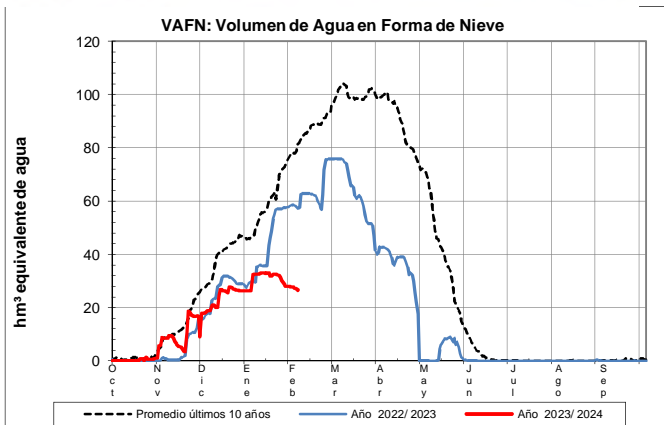
VALIRA EN SEO D'URGEL



VALIRA EN SEO D'URGEL

Fecha: 05/02/2024

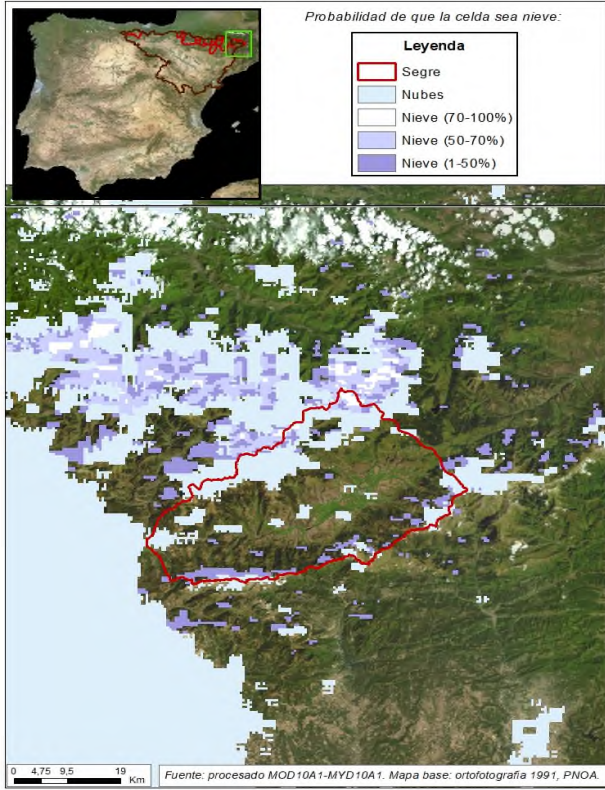
Cota de inicio de nieve (m): 1503,00
Superficie total innivada (km²): 248,40
Altura equivalente de agua media (mm): 107,20
Volumen de agua en forma de nieve (hm³): 26,60



EVOLUCIÓN DE LA RESERVA DE NIEVE Y APORTACIONES EN EL
ÁMBITO DE LA CONFEDERACIÓN HIDROGRÁFICA DEL EBRO

Fecha del informe: 05/02/2024

SEGRE EN SEO D'URGEL



SEGRE EN SEO D'URGEL

Fecha: 05/02/2024

Cota de inicio de nieve (m): 1581,00

Superficie total innivada (km²): 369,50

Altura equivalente de agua media (mm): 76,10

Volumen de agua en forma de nieve (hm³): 28,10

