

Evolución de la reserva de nieve (Modelo hidrológico ASTER®)



Confederación Hidrográfica del Miño - Sil

12 de marzo de 2024

Datos provisionales sujetos a revisión

NÚMERO BHS 11
AÑO 2024

**SECRETARÍA DE ESTADO DE
MEDIO AMBIENTE.
DIRECCIÓN GENERAL DEL
AGUA**

Catálogo de Publicaciones de la
Administración General del Estado:
<http://publicacionesoficiales.boe.es/>

N.I.P.O.: 665-20-095-4

SUBDIRECCIÓN
GENERAL DE PROTECCIÓN DE LAS
AGUAS Y GESTIÓN DE RIESGOS

**ÁREA DE INFORMACIÓN
HIDROLÓGICA**

Fernando Pastor Argüello

Alberto Irigoyen Pérez

Carlos González Trabanco

Beatriz Fondevila Garcinuño

Teresa Maestro Villarroya

Para cualquier sugerencia póngase
en contacto con:

Plaza San Juan de la Cruz 10
Despacho C-708
28071 Madrid

Teléfonos: 91 597 54 43

Correo electrónico:

hidrologia@miteco.es

El informe de Evolución de
Recursos Nivales puede ser
consultado en:

<https://www.miteco.gob.es/es/agua/temas/evaluacion-de-los-recursos-hidricos/ERHIN/>

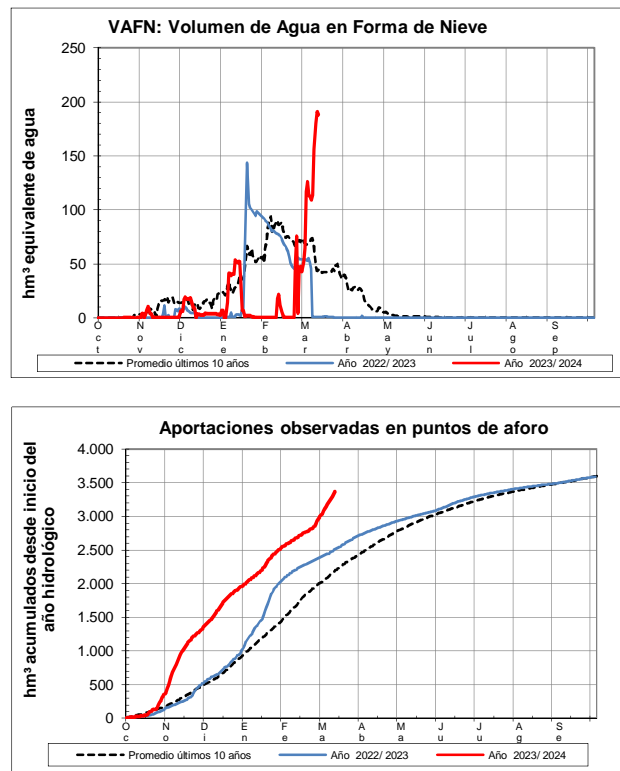
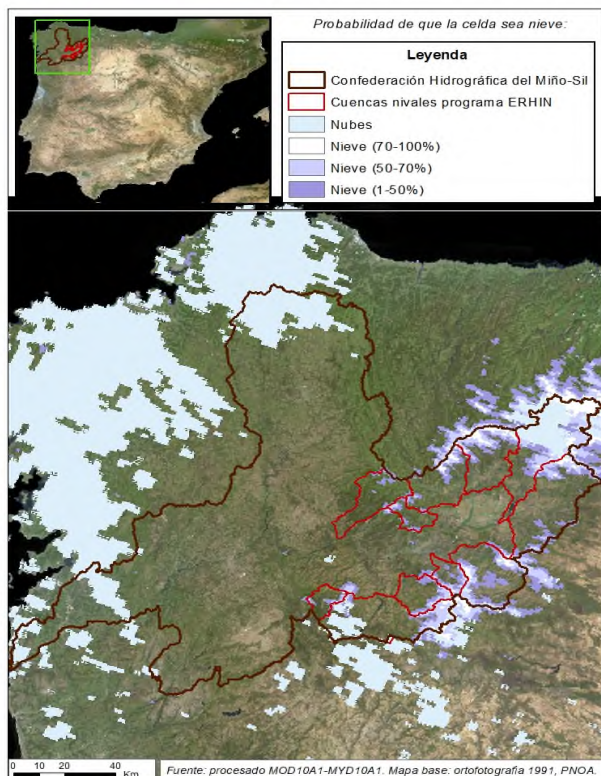
RESUMEN

Evolución de las reservas nivales

EVOLUCIÓN DE LA RESERVA DE NIEVE Y APORTACIONES EN EL ÁMBITO DE LA CONFEDERACIÓN HIDROGRÁFICA DEL MIÑO-SIL
Fecha del informe: 11/03/2024

CUENCA		(*) ESTADO A: 11/03/2024				
		Superficie de la cuenca	Superficie innivada ⁽¹⁾	VAFN ⁽²⁾	Aportaciones ⁽³⁾	Reserva nival ⁽⁴⁾
Sistema	Pto. de control	(km²)	(km²)	(hm³)	(hm³)	
Cordillera Cantábrica	Lor en Quiroga	368,7	86,5	2,9	402,4	Máxima 5 años
	Selmo en Oencia	134,4	67,5	4,9	263,4	Máxima 5 años
	Burbia en Villafranca del Bierzo	434,0	103,5	3,3	307,3	Muy alta
	Cúa en Quielos	495,6	183,4	22,4	357,9	Máxima 5 años
	Sil en E. de Bárcena	827,0	516,9	80,7	517,6	Máxima 5 años
	Boeza en E. de Montearenas	832,3	117,2	8,8	276,8	Máxima 5 años
	Cabrera Pte. Domingo Flórez	558,1	275,0	4,9	83,9	Máxima 5 años
	Casoyo en E. de Casoyo	145,2	86,1	2,8	33,9	Máxima 5 años
	Jares en E. de Prada	256,7	146,3	12,9	173,5	Máxima 5 años
	Bibey en E. de Bao	730,9	354,4	44,1	763,8	Máxima 5 años
Návea en E. de Chandreja		129,7	0,2	0,0	186,0	Normal
TOTAL		4.912,6	1.937,0	187,8	3.366,4	

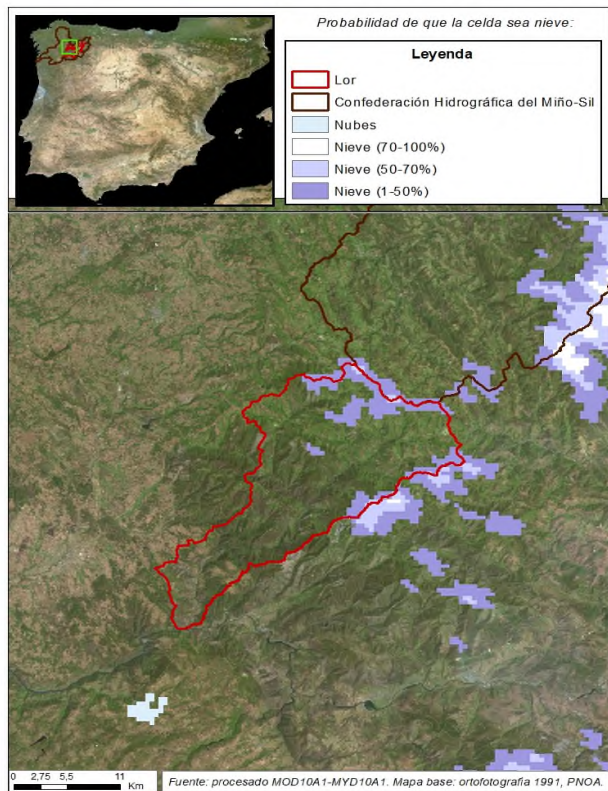
- (1) Superficie innivada calculada a partir del modelo ASTER
(2) Volumen de Agua en Forma de Nieve (VAFN) calculado a partir del modelo ASTER
(3) Aportaciones observadas en los puntos de aforo utilizados como puntos de cierre
(4) Valoración cualitativa del estado de las reservas en comparación con los valores registrados en los últimos 5 años



EVOLUCIÓN DE LA RESERVA DE NIEVE Y APORTACIONES EN EL ÁMBITO DE LA CONFEDERACIÓN HIDROGRÁFICA DEL MIÑO-SIL

Fecha del informe: 11/03/2024

LOR EN QUIROGA



LOR EN QUIROGA

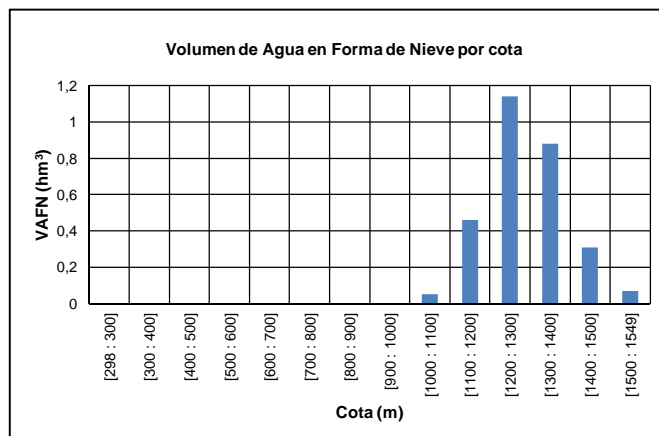
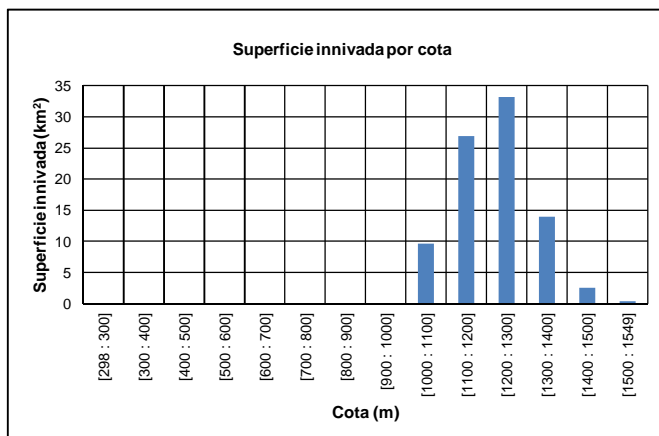
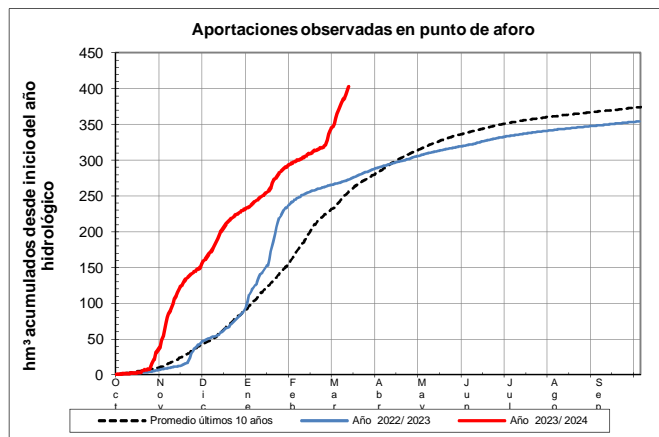
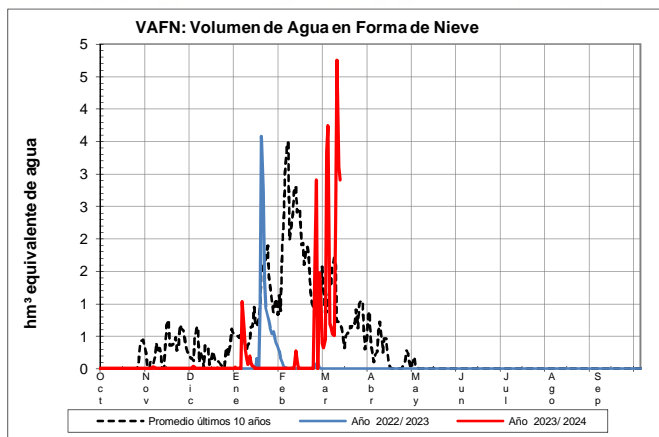
Fecha: 11/03/2024

Cota de inicio de nieve (m): 1078,00

Superficie total innivada (km²): 86,50

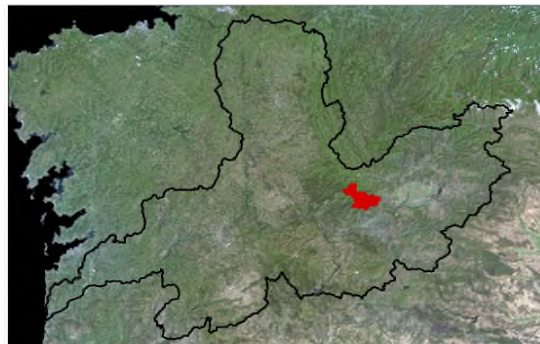
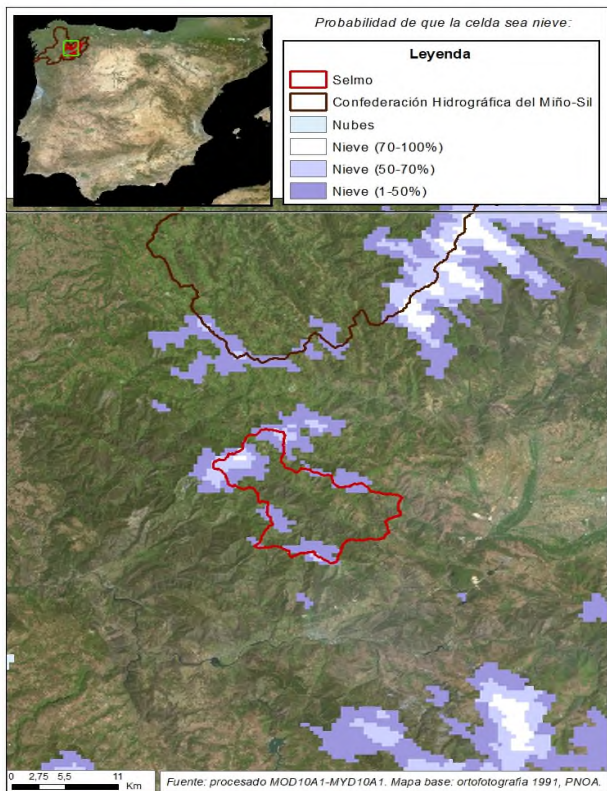
Altura equivalente de agua media (mm): 33,70

Volumen de agua en forma de nieve (hm³): 2,90



EVOLUCIÓN DE LA RESERVA DE NIEVE Y APORTACIONES EN EL ÁMBITO DE LA CONFEDERACIÓN HIDROGRÁFICA DEL MIÑO-SIL
 Fecha del informe: 11/03/2024

SELMO EN OENCIA



SELMO EN OENCIA

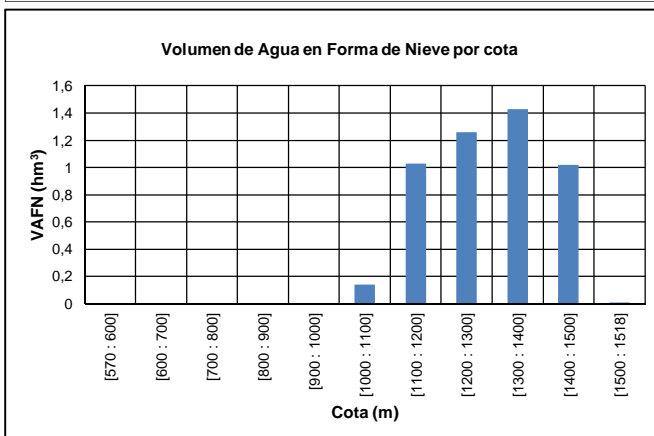
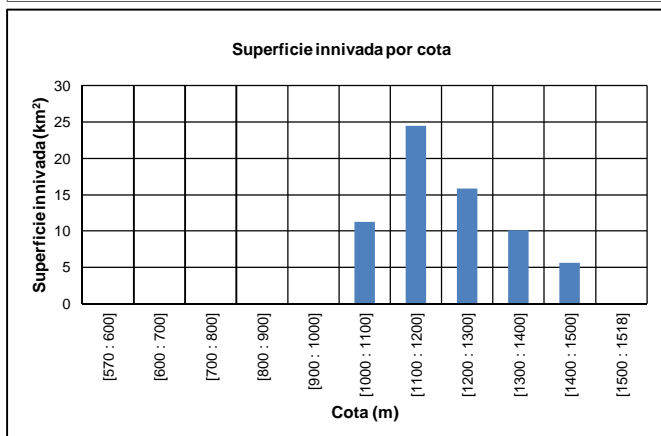
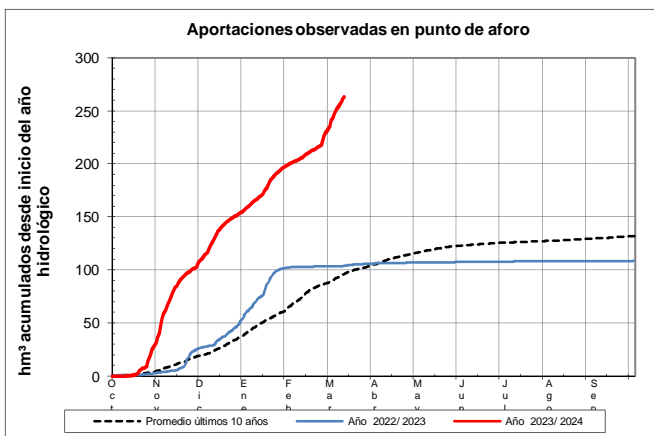
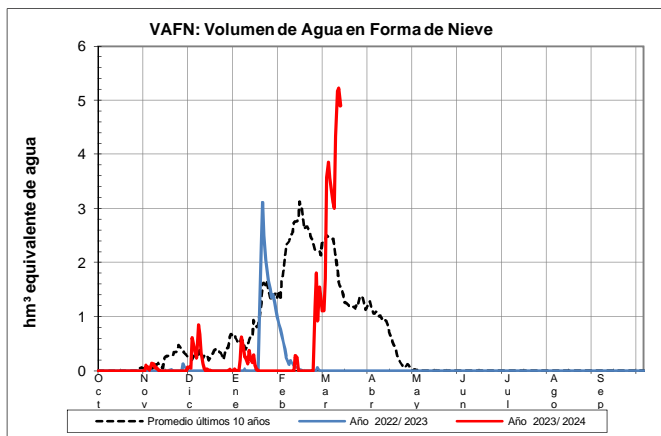
Fecha: 11/03/2024

Cota de inicio de nieve (m): 1003,00

Superficie total innivada (km²): 67,50

Altura equivalente de agua media (mm): 72,60

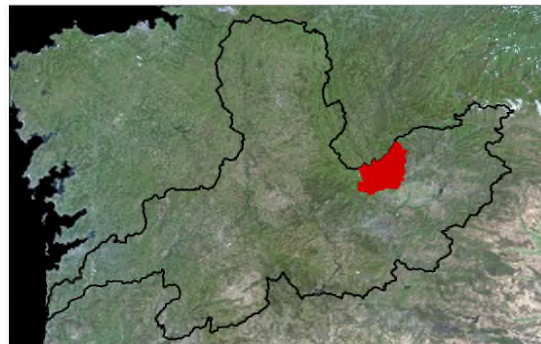
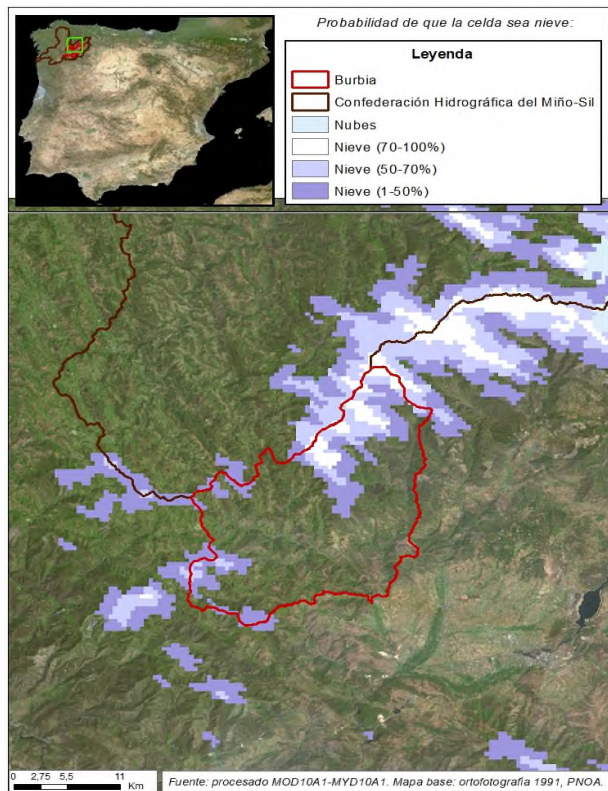
Volumen de agua en forma de nieve (hm³): 4,90



EVOLUCIÓN DE LA RESERVA DE NIEVE Y APORTACIONES EN EL ÁMBITO DE LA CONFEDERACIÓN HIDROGRÁFICA DEL MIÑO-SIL

Fecha del informe: 11/03/2024

BURBIA EN VILAFRANCA DEL BIERZO



BURBIA EN VILAFRANCA DEL BIERZO

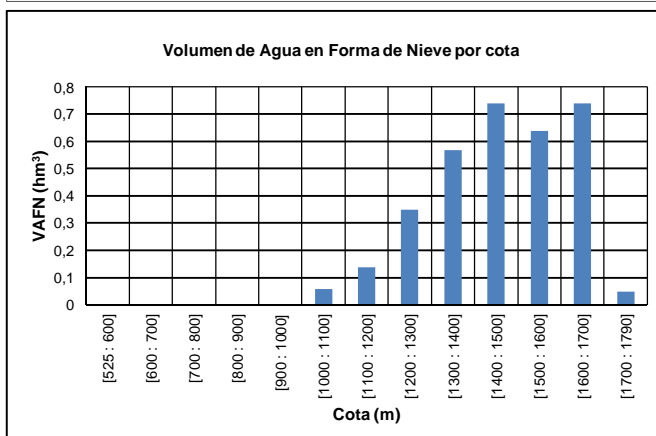
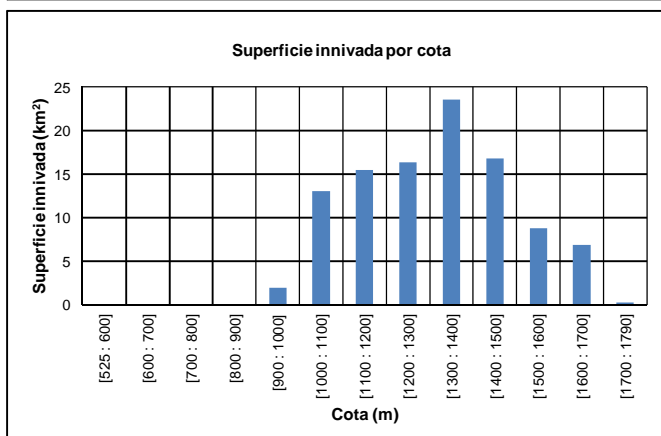
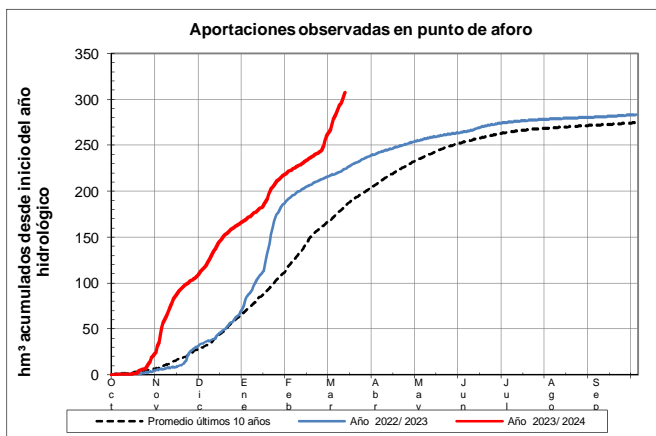
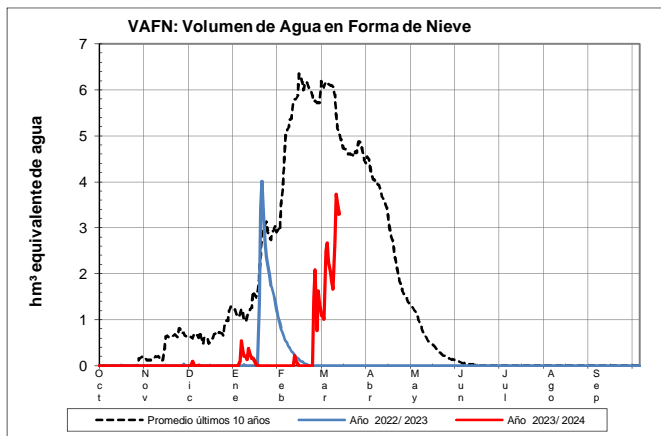
Fecha: 11/03/2024

Cota de inicio de nieve (m): 996,00

Superficie total innivada (km²): 103,50

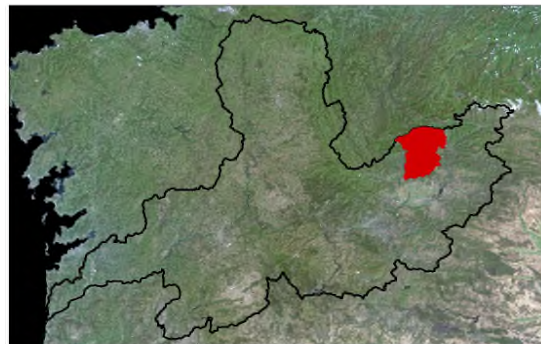
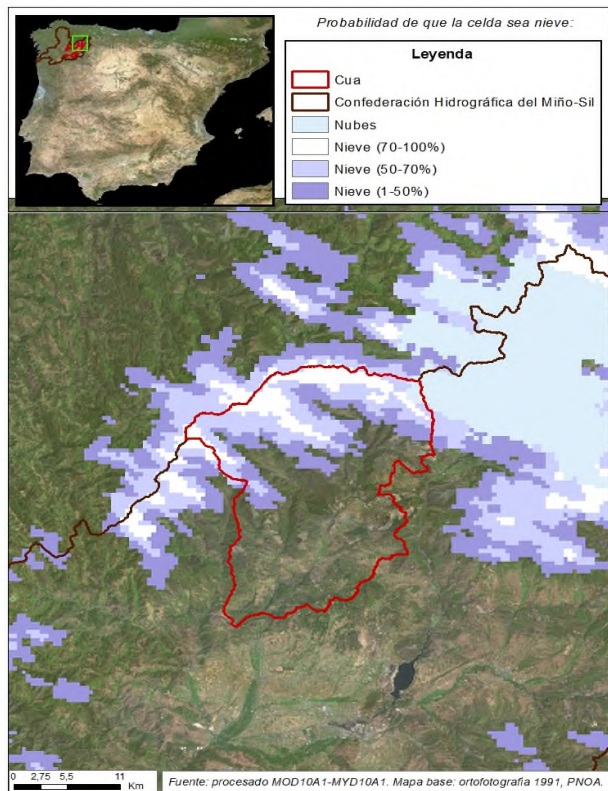
Altura equivalente de agua media (mm): 31,90

Volumen de agua en forma de nieve (hm³): 3,30



EVOLUCIÓN DE LA RESERVA DE NIEVE Y APORTACIONES EN EL ÁMBITO DE LA CONFEDERACIÓN HIDROGRÁFICA DEL MIÑO-SIL
 Fecha del informe: 11/03/2024

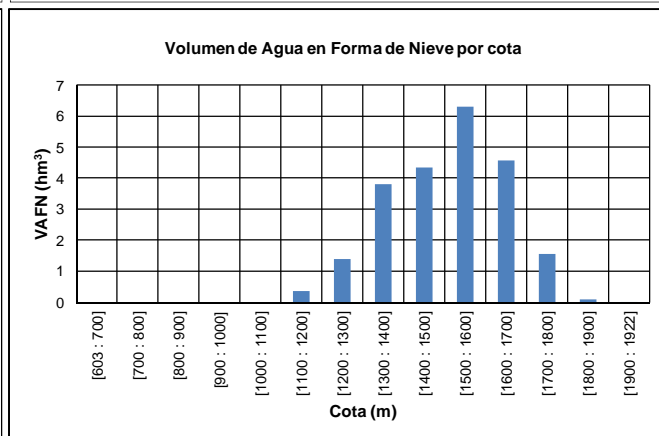
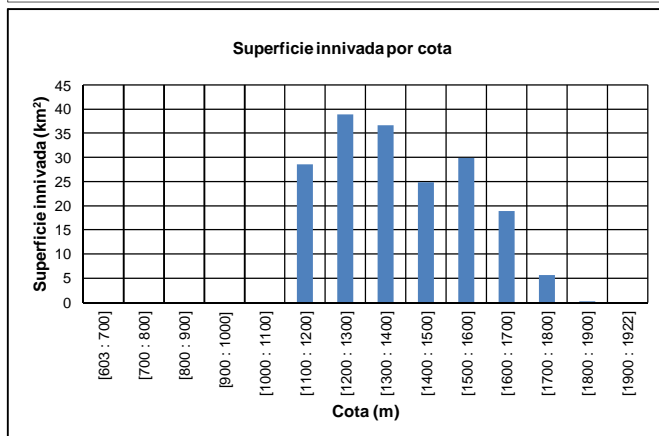
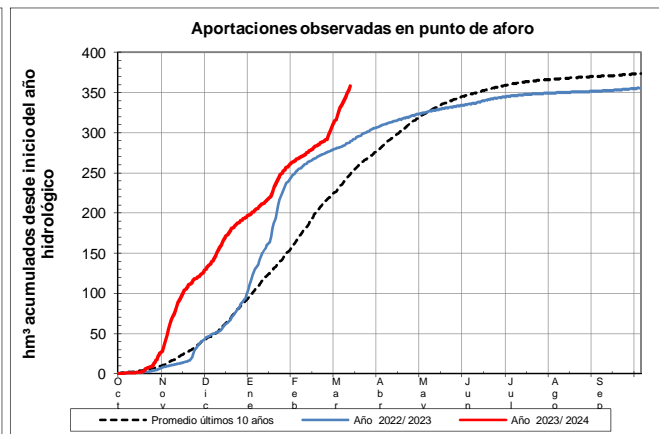
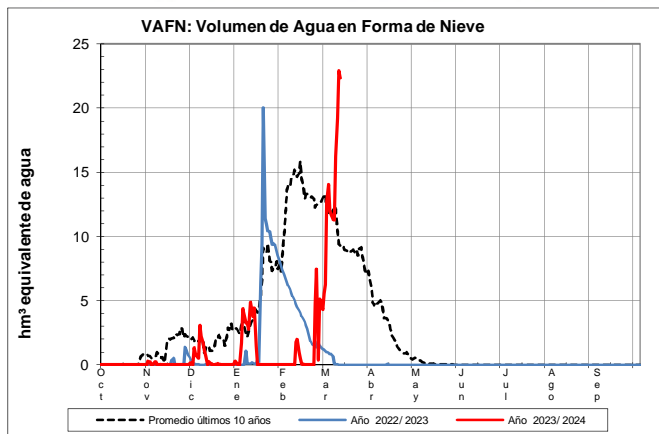
CÚA EN QUILOS



CÚA EN QUILOS

Fecha: 11/03/2024

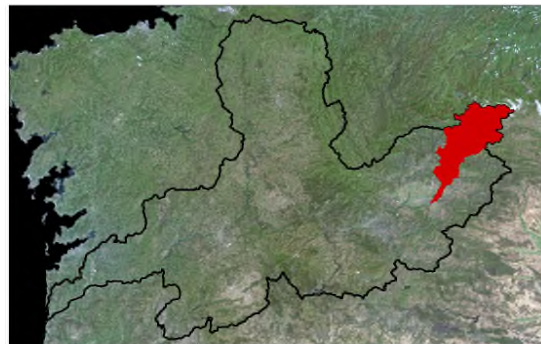
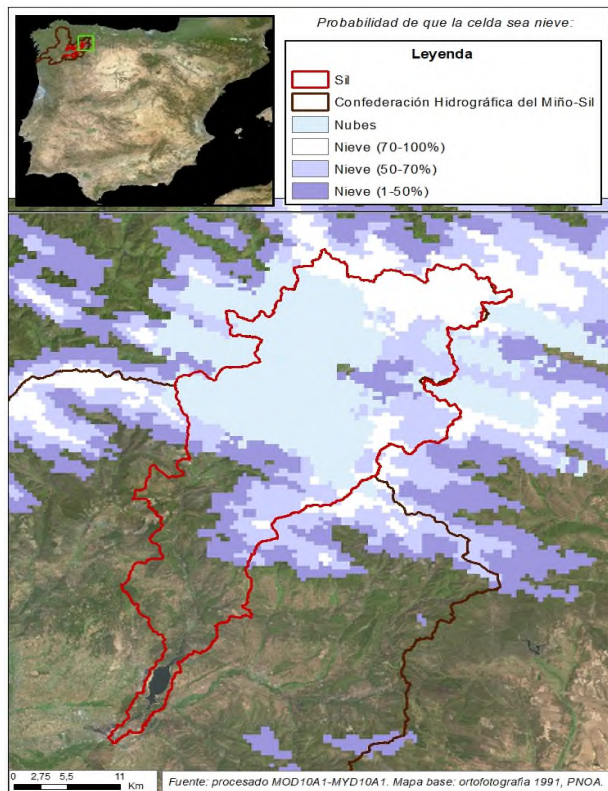
Cota de inicio de nieve (m): 1129,00
 Superficie total innivada (km²): 183,40
 Altura equivalente de agua media (mm): 122,00
 Volumen de agua en forma de nieve (hm³): 22,40



EVOLUCIÓN DE LA RESERVA DE NIEVE Y APORTACIONES EN EL
ÁMBITO DE LA CONFEDERACIÓN HIDROGRÁFICA DEL MIÑO-SIL

Fecha del informe: 11/03/2024

SIL EN EMBALSE DE BÁRCENA



SIL EN EMBALSE DE BÁRCENA

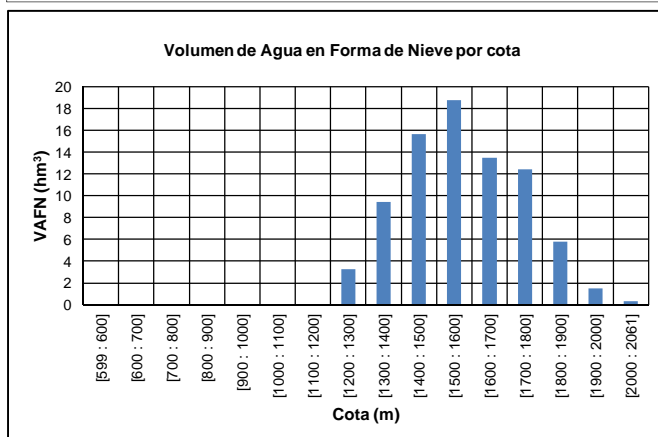
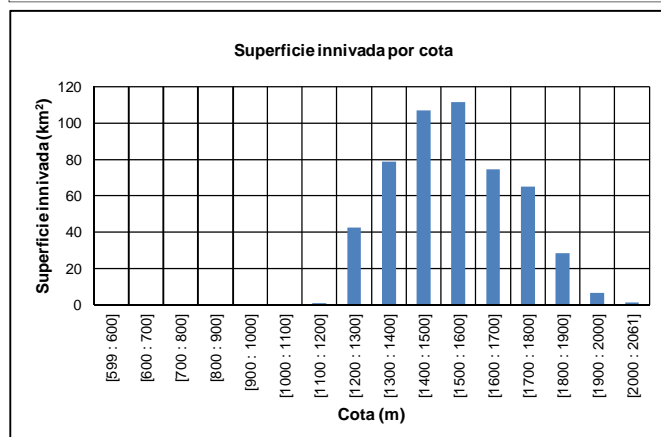
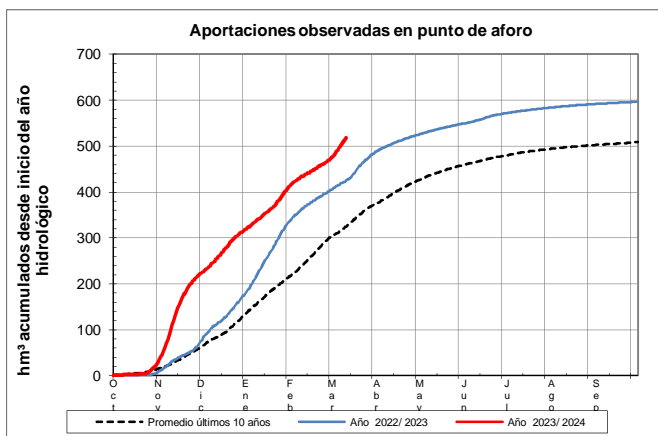
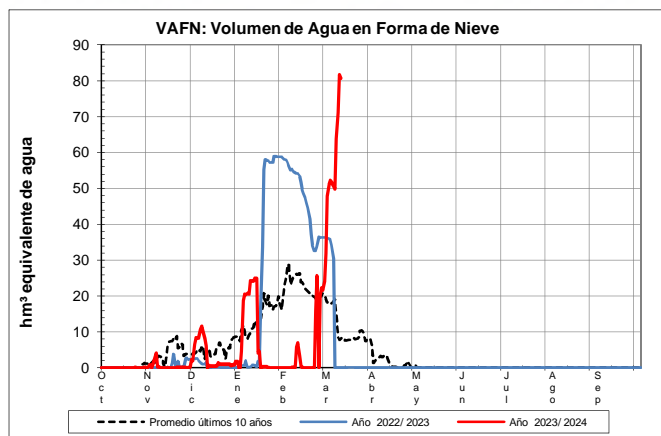
Fecha: 11/03/2024

Cota de inicio de nieve (m): 1191,00

Superficie total innivada (km²): 516,90

Altura equivalente de agua media (mm): 156,20

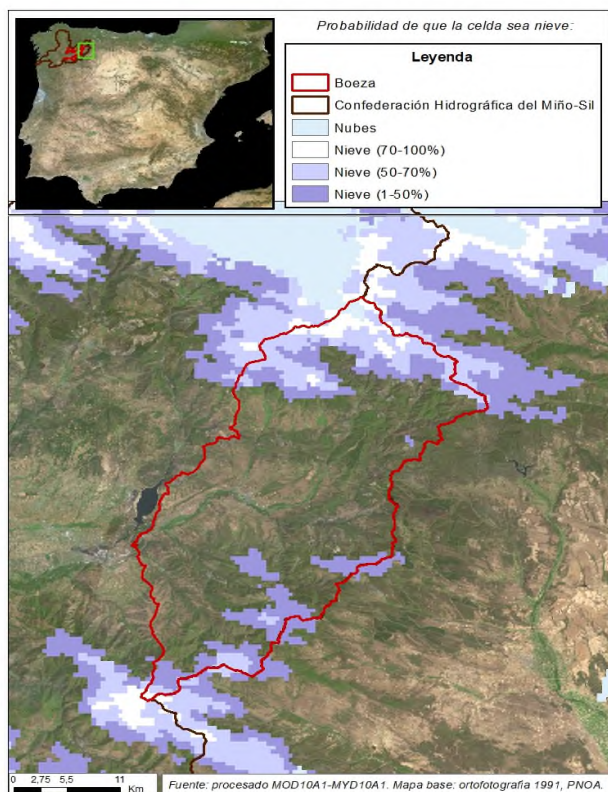
Volumen de agua en forma de nieve (hm³): 80,70



EVOLUCIÓN DE LA RESERVA DE NIEVE Y APORTACIONES EN EL ÁMBITO DE LA CONFEDERACIÓN HIDROGRÁFICA DEL MIÑO-SIL

Fecha del informe: 11/03/2024

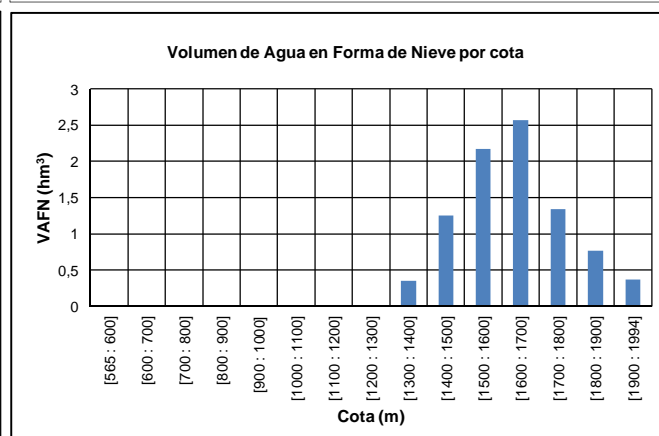
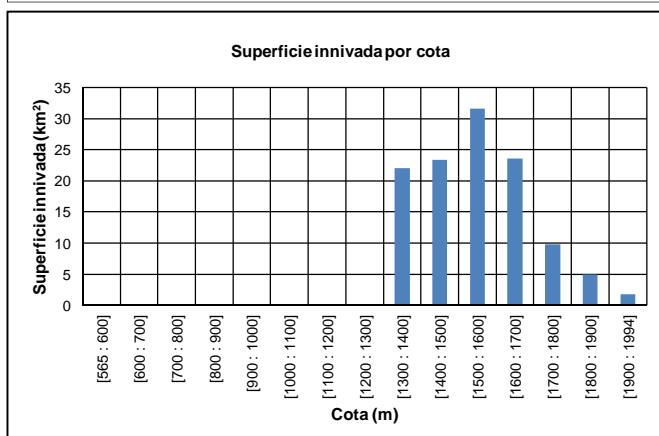
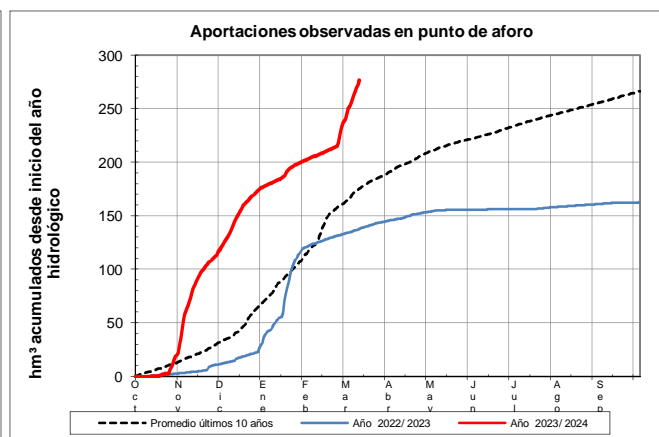
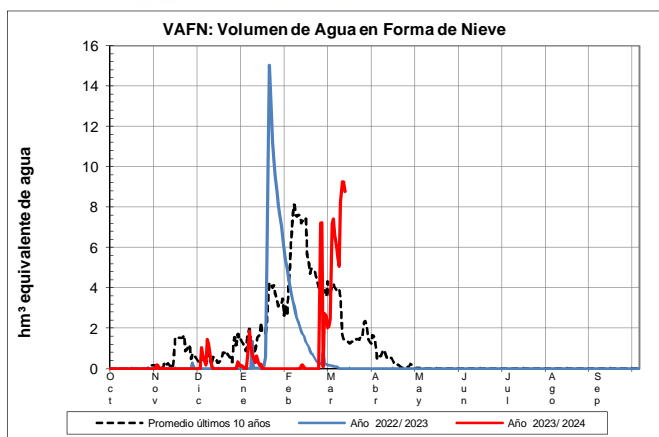
BOEZA EN EMBALSE DE MONTEARENAS



BOEZA EN EMBALSE DE MONTEARENAS

Fecha: 11/03/2024

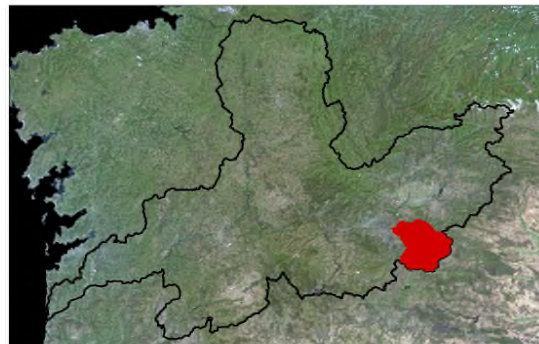
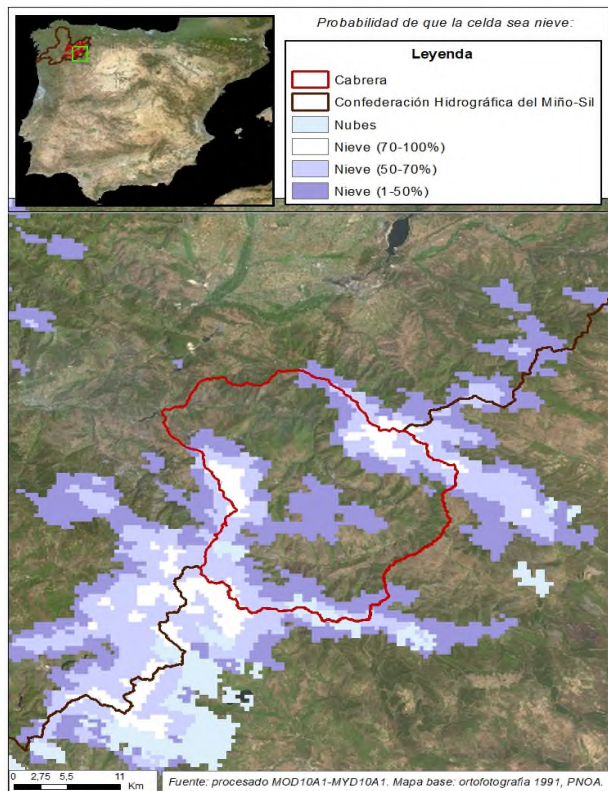
Cota de inicio de nieve (m): 1348,00
Superficie total innivada (km²): 117,20
Altura equivalente de agua media (mm): 75,10
Volumen de agua en forma de nieve (hm³): 8,80



EVOLUCIÓN DE LA RESERVA DE NIEVE Y APORTACIONES EN EL
ÁMBITO DE LA CONFEDERACIÓN HIDROGRÁFICA DEL MIÑO-SIL

Fecha del informe: 11/03/2024

CABRERA EN PUENTE DOMINGO FLOREZ



CABRERA EN PUENTE DOMINGO FLOREZ

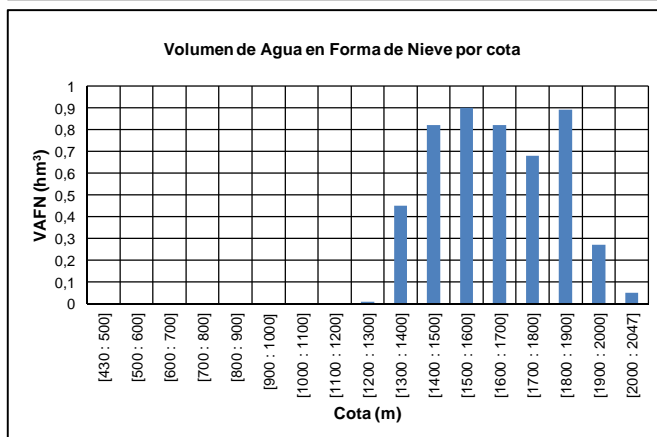
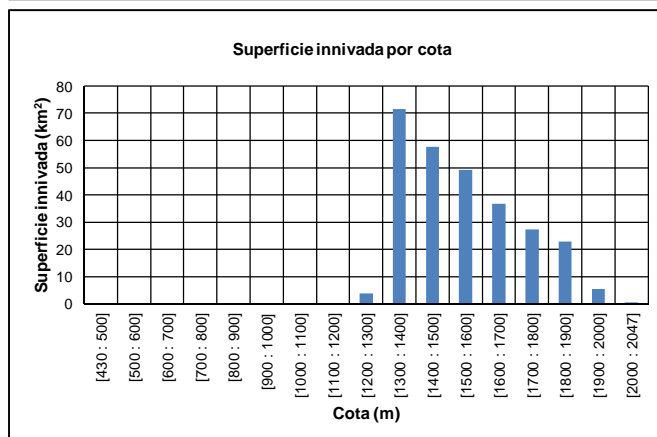
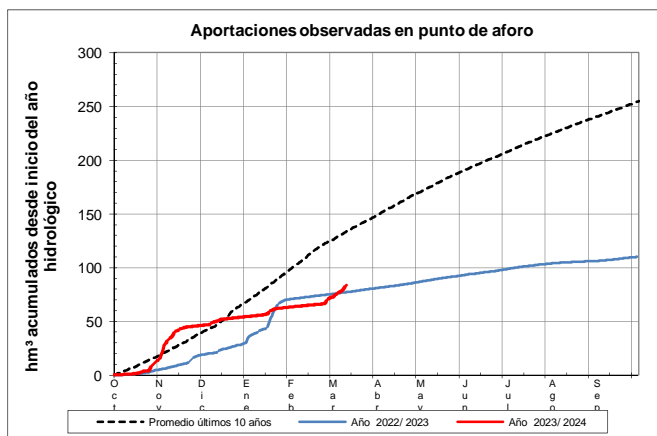
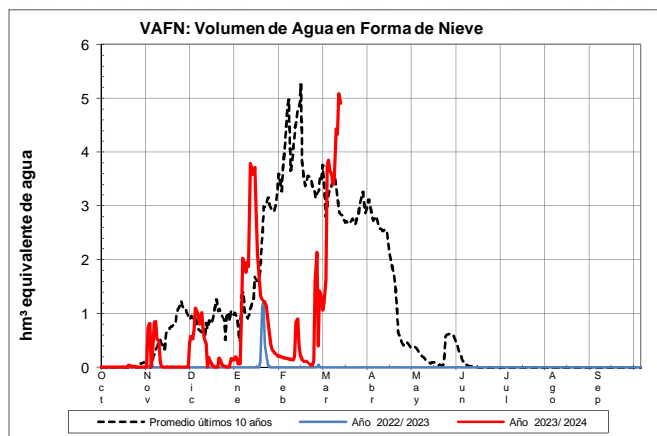
Fecha: 11/03/2024

Cota de inicio de nieve (m): 1294,00

Superficie total innivada (km²): 275,00

Altura equivalente de agua media (mm): 17,80

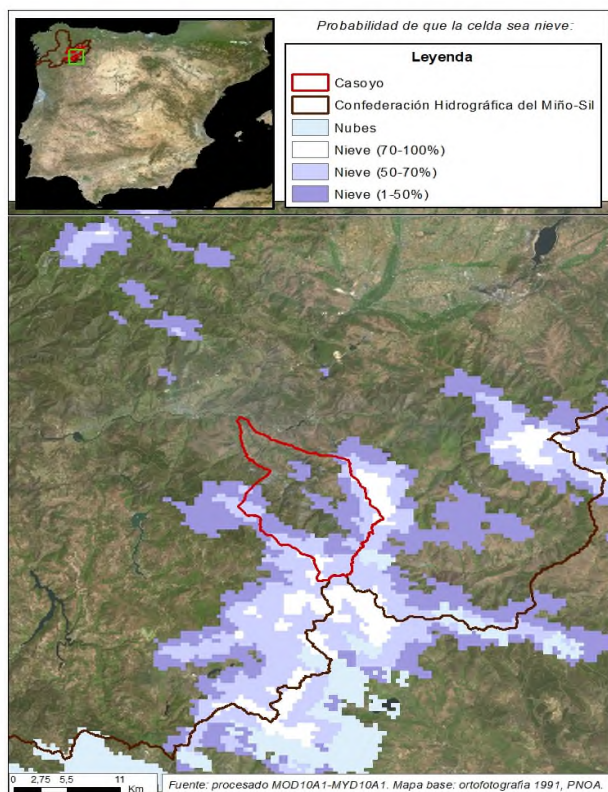
Volumen de agua en forma de nieve (hm³): 4,90



EVOLUCIÓN DE LA RESERVA DE NIEVE Y APORTACIONES EN EL
ÁMBITO DE LA CONFEDERACIÓN HIDROGRÁFICA DEL MIÑO-SIL

Fecha del informe: 11/03/2024

CASOYO EN EMBALSE DE CASOYO



CASOYO EN EMBALSE DE CASOYO

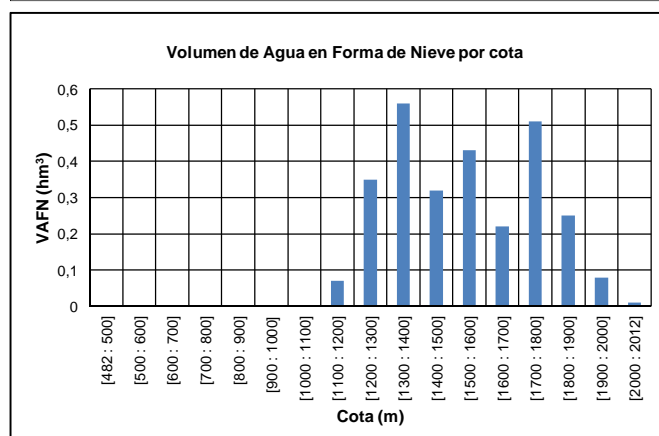
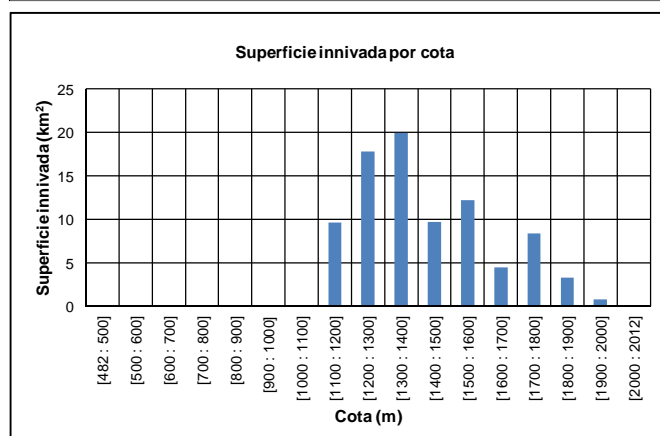
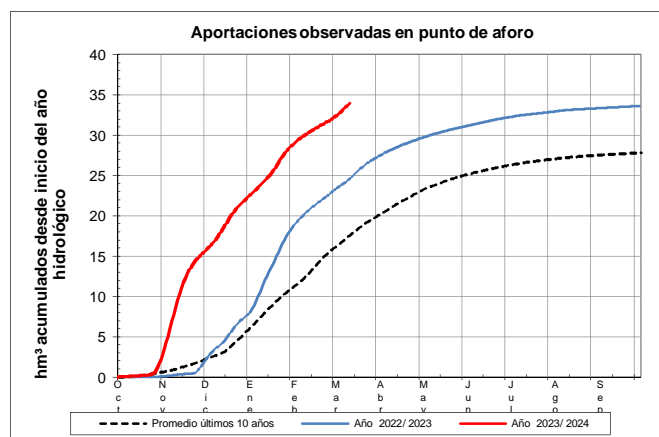
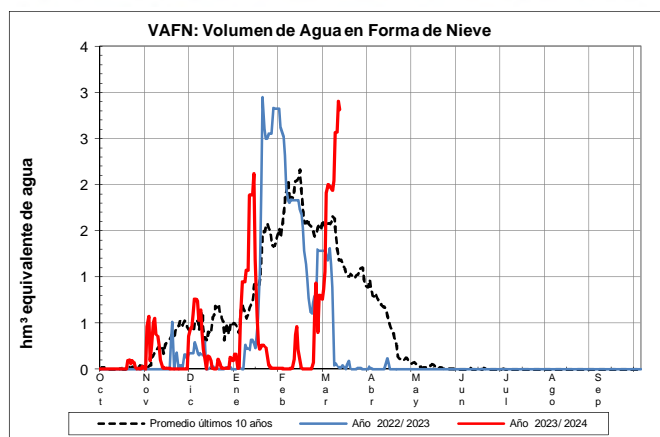
Fecha: 11/03/2024

Cota de inicio de nieve (m): 1119,00

Superficie total innivada (km²): 86,10

Altura equivalente de agua media (mm): 32,60

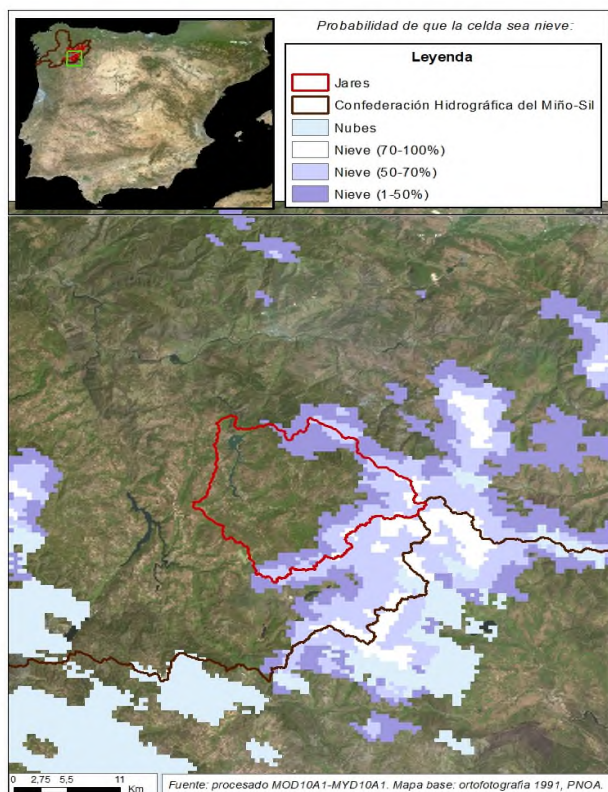
Volumen de agua en forma de nieve (hm³): 2,80



EVOLUCIÓN DE LA RESERVA DE NIEVE Y APORTACIONES EN EL ÁMBITO DE LA CONFEDERACIÓN HIDROGRÁFICA DEL MIÑO-SIL

Fecha del informe: 11/03/2024

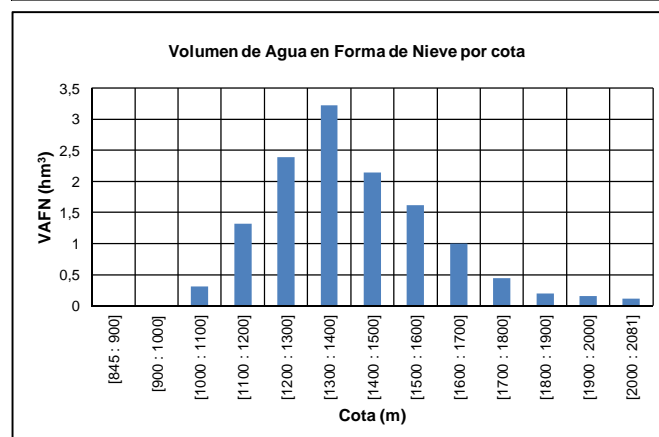
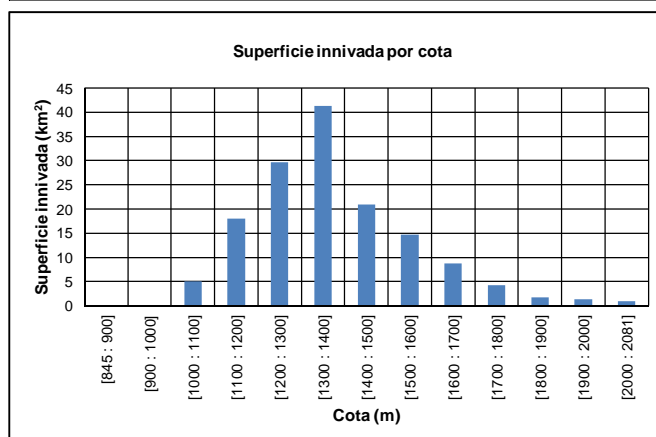
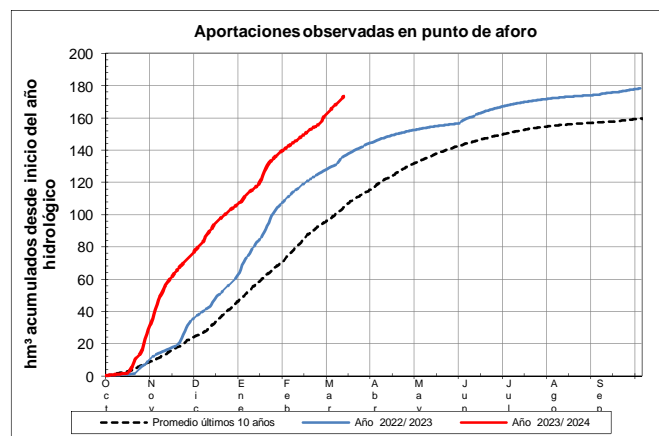
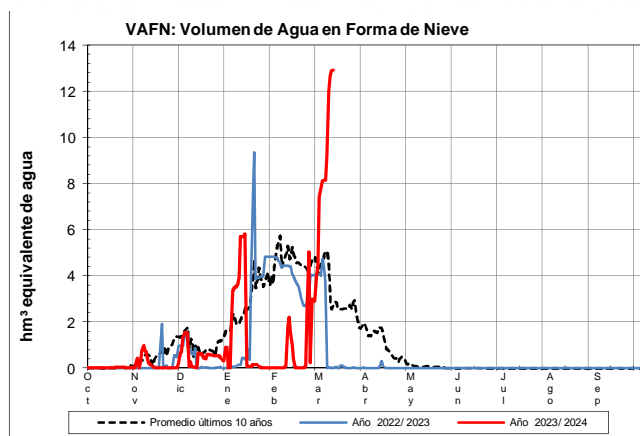
JARES EN EMBALSE DE PRADA



JARES EN EMBALSE DE PRADA

Fecha: 11/03/2024

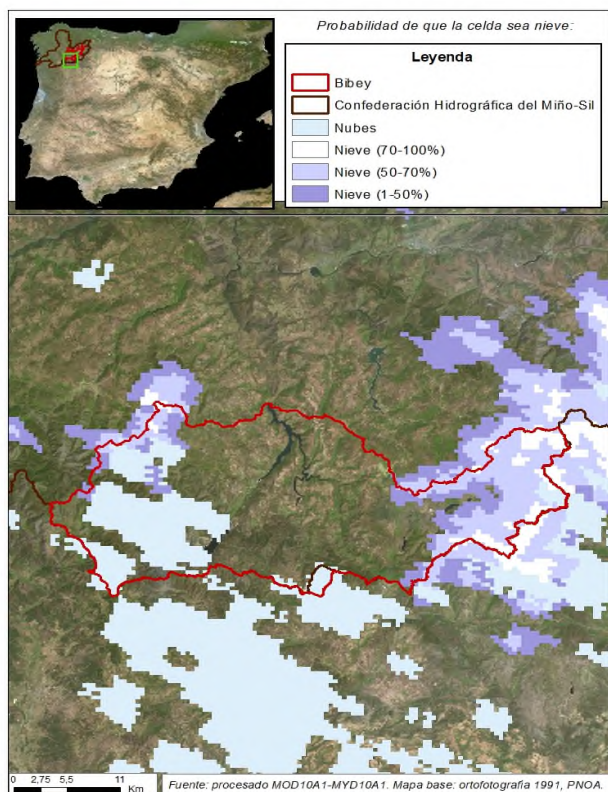
Cota de inicio de nieve (m): 1054,00
Superficie total innivada (km²): 146,30
Altura equivalente de agua media (mm): 88,30
Volumen de agua en forma de nieve (hm³): 12,90



EVOLUCIÓN DE LA RESERVA DE NIEVE Y APORTACIONES EN EL ÁMBITO DE LA CONFEDERACIÓN HIDROGRÁFICA DEL MIÑO-SIL

Fecha del informe: 11/03/2024

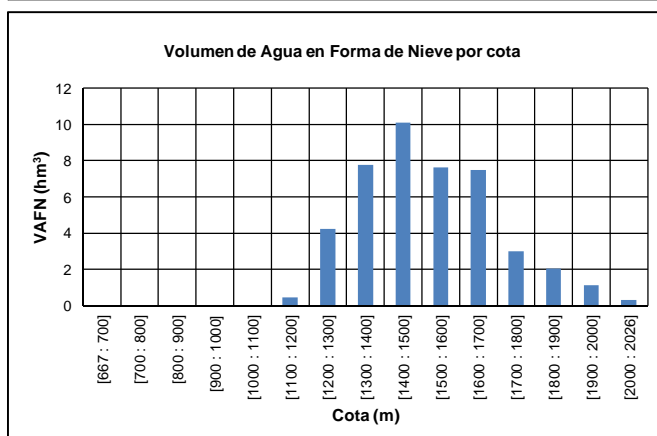
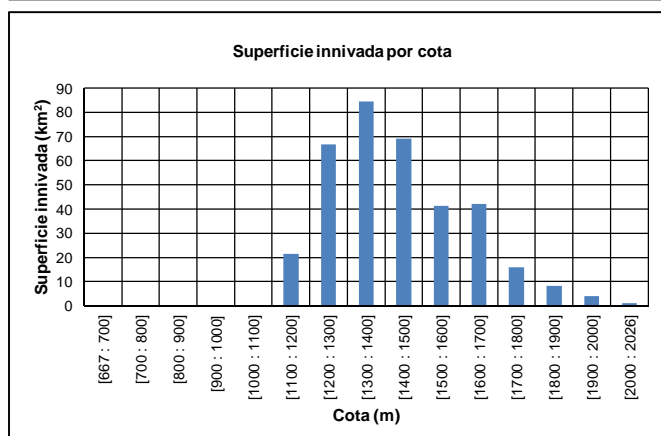
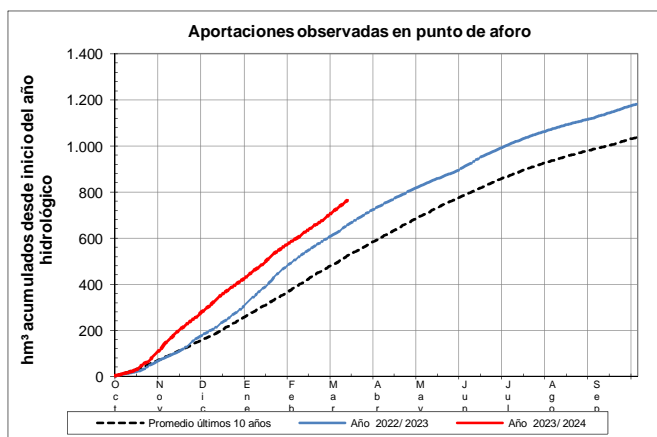
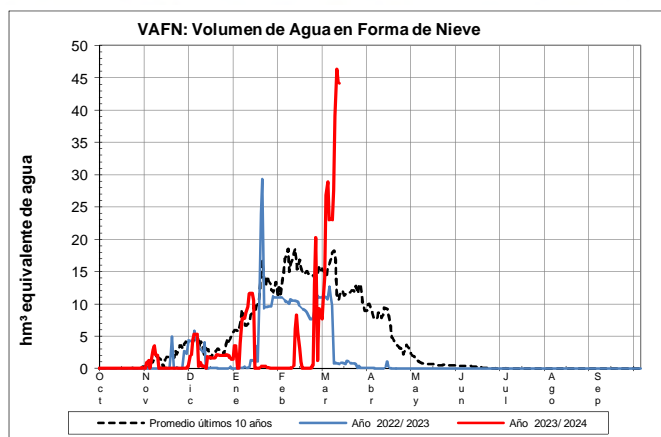
BIBEY EN E. DE BAO



BIBEY EN E. DE BAO

Fecha: 11/03/2024

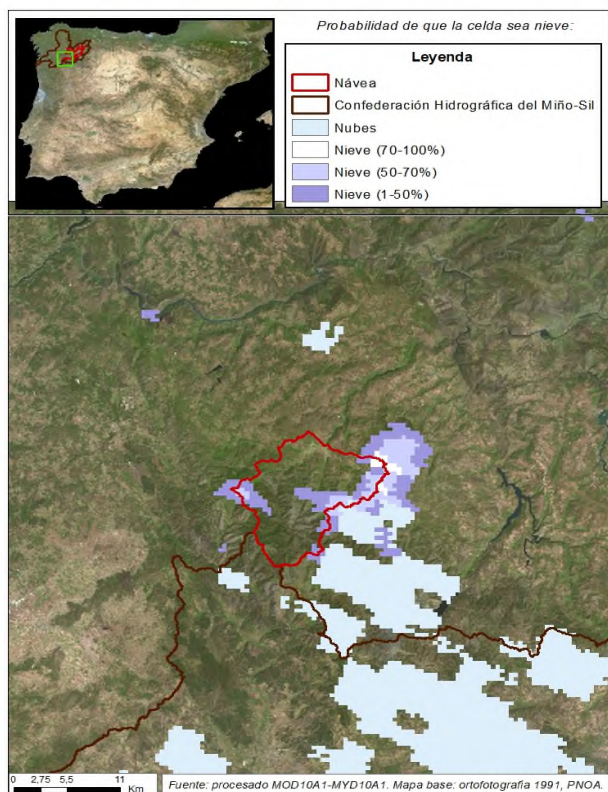
Cota de inicio de nieve (m):	1139,00
Superficie total innivada (km ²):	354,40
Altura equivalente de agua media (mm):	124,50
Volumen de agua en forma de nieve (hm ³):	44,10



EVOLUCIÓN DE LA RESERVA DE NIEVE Y APORTACIONES EN EL ÁMBITO DE LA CONFEDERACIÓN HIDROGRÁFICA DEL MIÑO-SIL

Fecha del informe: 11/03/2024

NÁVEA EN EMBALSE DE CHANDREJA



NÁVEA EN EMBALSE DE CHANDREJA

Fecha: 11/03/2024

Cota de inicio de nieve (m): 1687,00

Superficie total innivada (km²): 0,20

Altura equivalente de agua media (mm): 1,40

Volumen de agua en forma de nieve (hm³): 0,00

