

# Evolución de la reserva de nieve (Modelo hidrológico ASTER®)



Confederación Hidrográfica del Tajo

14 de enero de 2025

**Datos provisionales sujetos a revisión**

NÚMERO BHS 2  
AÑO 2025

**SECRETARÍA DE ESTADO DE  
MEDIO AMBIENTE.  
DIRECCIÓN GENERAL DEL  
AGUA**

Catálogo de Publicaciones de la  
Administración General del Estado:  
<http://publicacionesoficiales.boe.es/>

**N.I.P.O.: 665-20-095-4**

SUBDIRECCIÓN  
GENERAL DE PROTECCIÓN DE LAS  
AGUAS Y GESTIÓN DE RIESGOS

**ÁREA DE INFORMACIÓN  
HIDROLÓGICA**

Fernando Pastor Argüello

Teresa Maestro Villarroja

Beatriz Fondevila Garcinuño

Carlos González Trabanco

Para cualquier sugerencia póngase  
en contacto con:

Plaza San Juan de la Cruz 10  
Despacho C-708  
28071 Madrid

Teléfonos: 91 597 54 43

Correo electrónico:

[hidrologia@miteco.es](mailto:hidrologia@miteco.es)

El informe de Evolución de  
Recursos Nivales puede ser  
consultado en:

<https://www.miteco.gob.es/es/agua/temas/evaluacion-de-los-recursos-hidricos/ERHIN/>

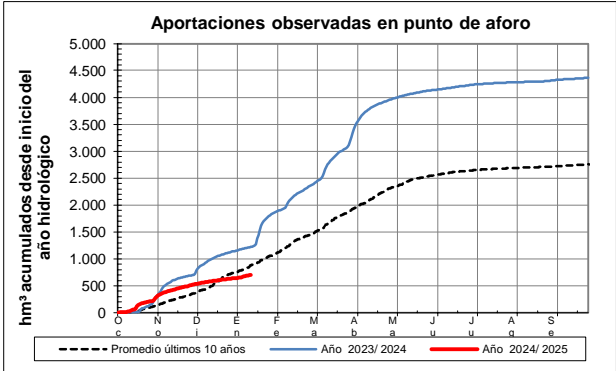
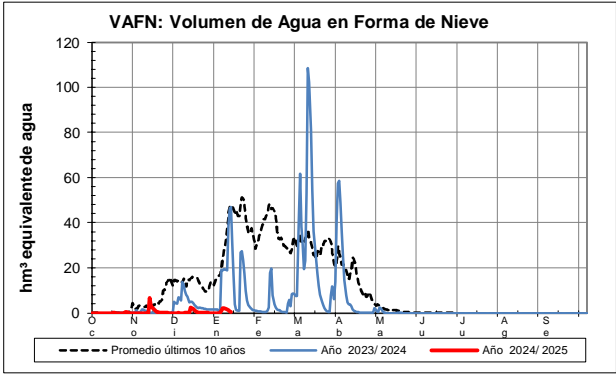
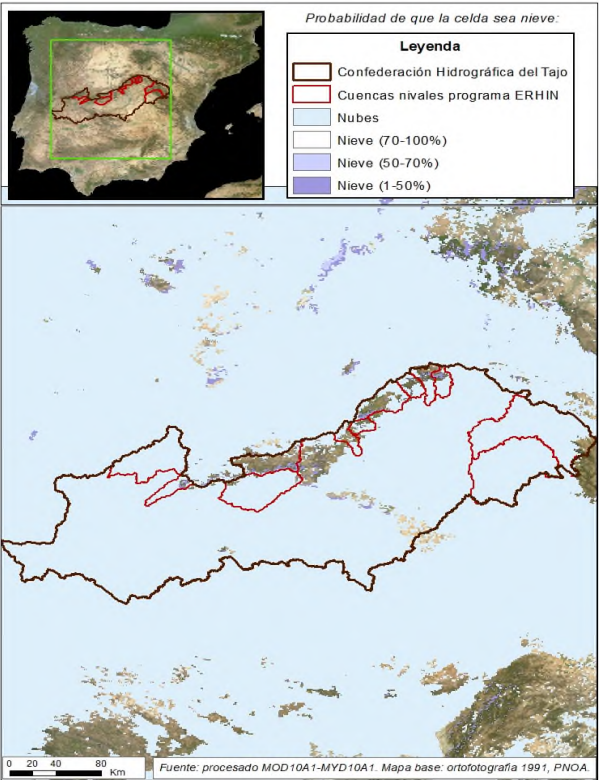
# RESUMEN

## Evolución de las reservas nivales

EVOLUCIÓN DE LA RESERVA DE NIEVE Y APORTACIONES EN EL  
ÁMBITO DE LA CONFEDERACIÓN HIDROGRÁFICA DEL TAJO  
Fecha del informe: 12/01/2025

CUENCA		(*) ESTADO A: 12/01/2025				
		Superficie de la cuenca	Superficie innivada (1)	VAFN (2)	Aportaciones (3)	Reserva nival (4)
Sistema	Pto. de control	(km²)	(km²)	(hm³)	(hm³)	
Sistema Central	Alagón en Gabriel y Galán	1.848,2	8,3	0,1	98,8	Alta
	Jerte en Plasencia	370,0	3,0	0,1	76,2	Mínima 5 años
	Tietar en E. de Rosarito	1.743,2	10,0	0,2	99,2	Muy alta
	Alberche en el Burguillo	1.052,7	0,0	0,1	64,0	Muy baja
	Guadarrama en Picotejo	355,9	0,0	0,0	9,7	Normal
	Manzanares en Santillana	247,1	0,0	0,0	25,1	Mínima 5 años
	Lozoya en el Atazar	925,0	0,0	0,0	20,6	Mínima 5 años
	Jarama en el Vado	378,0	0,0	0,0	25,4	Normal
	Sorbe en Beleña	475,6	0,0	0,0	23,5	Mínima 5 años
	Bornova en Alcorl6	362,3	0,0	0,0	20,5	Normal
TOTAL	Alto Tajo en Entrepeñas	3.825,6	0,0	0,0	159,4	Normal
	Guadela en Buendía	3.355,8	0,0	0,0	84,1	Normal

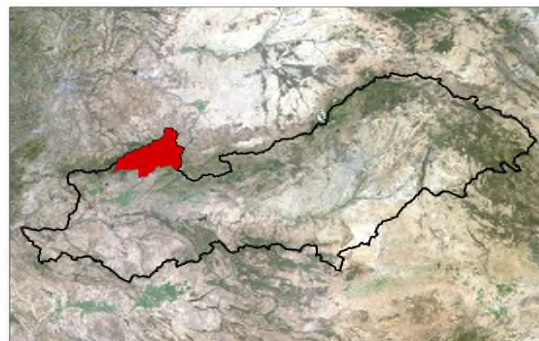
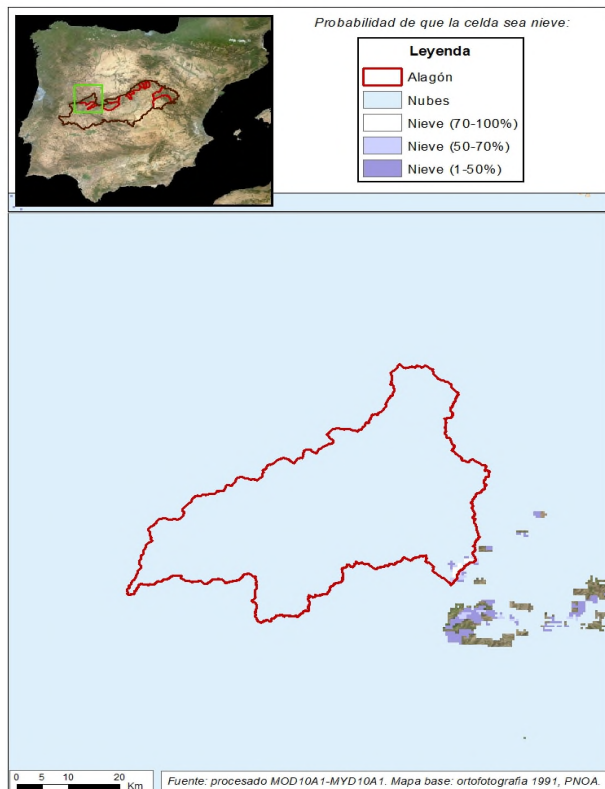
- (1) Superficie innivada calculada a partir del modelo ASTER  
(2) Volumen de Agua en Forma de Nieve (VAFN) calculado a partir del modelo ASTER  
(3) Aportaciones observadas en los puntos de aforo utilizados como puntos de cierre  
(4) Valoración cualitativa del estado de las reservas en comparación con los valores registrados en los últimos 5 años



## EVOLUCIÓN DE LA RESERVA DE NIEVE Y APORTACIONES EN EL ÁMBITO DE LA CONFEDERACIÓN HIDROGRÁFICA DEL TAJO

Fecha del informe: 12/01/2025

### ALAGÓN EN EMBALSE DE GABRIEL Y GALÁN



### ALAGÓN EN EMBALSE DE GABRIEL Y GALÁN

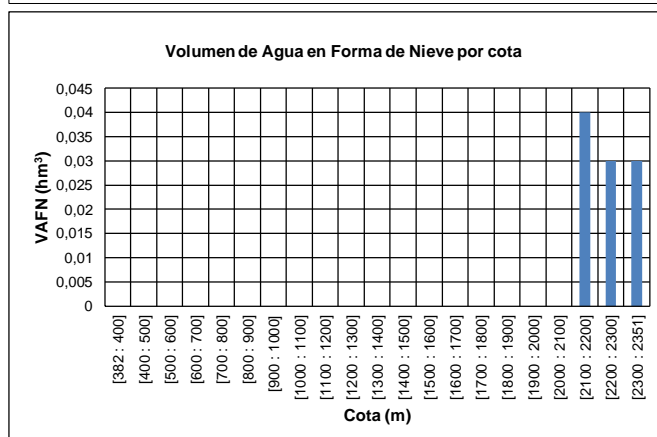
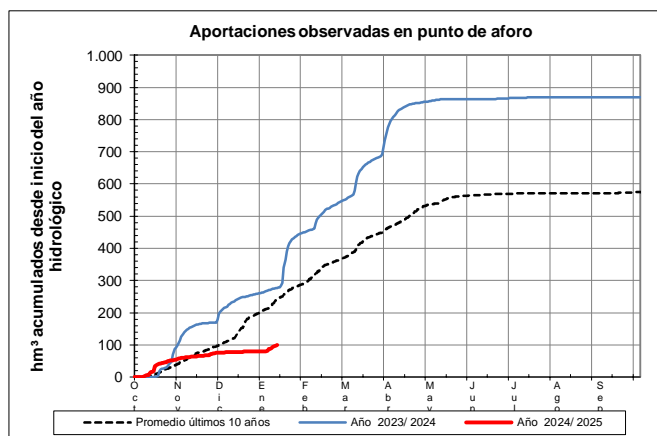
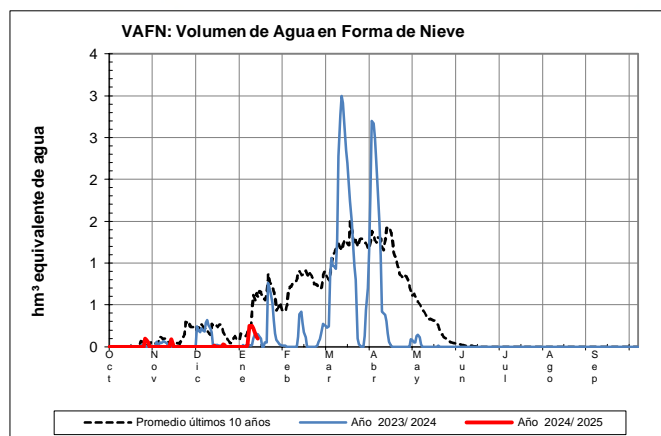
Fecha: 12/01/2025

Cota de inicio de nieve (m): 2126,00

Superficie total innivada (km<sup>2</sup>): 8,29

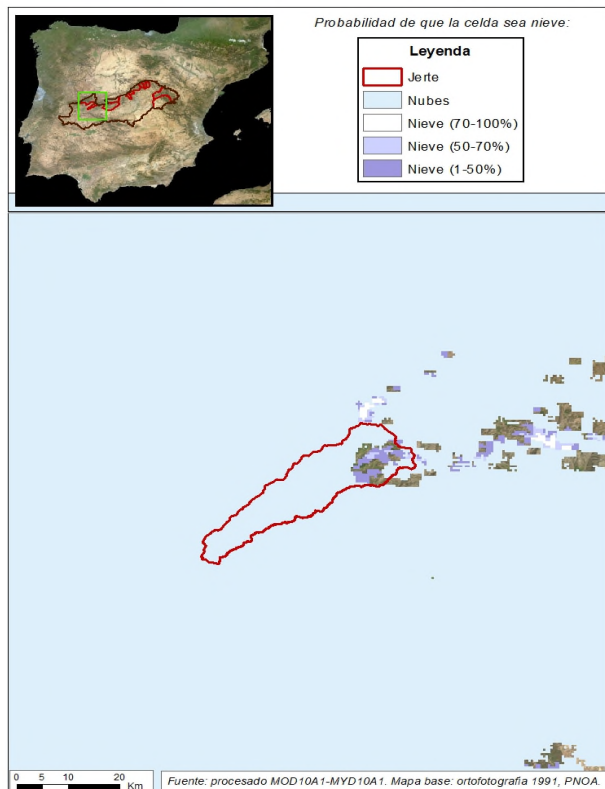
Altura equivalente de agua media (mm): 11,51

Volumen de agua en forma de nieve (hm<sup>3</sup>): 0,10



EVOLUCIÓN DE LA RESERVA DE NIEVE Y APORTACIONES EN EL  
ÁMBITO DE LA CONFEDERACIÓN HIDROGRÁFICA DEL TAJO  
Fecha del informe: 12/01/2025

## JERTE EN PLASENCIA



### JERTE EN PLASENCIA

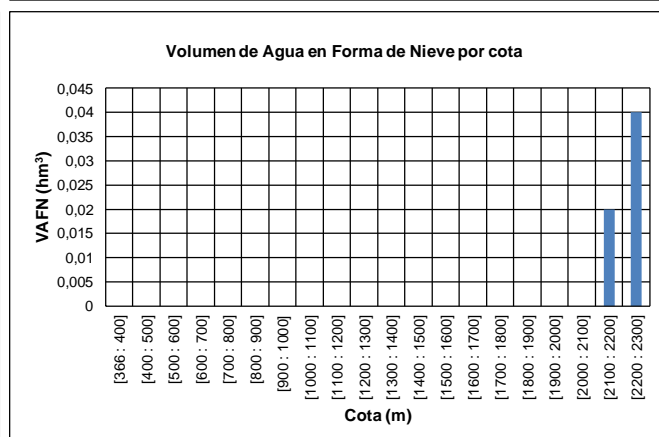
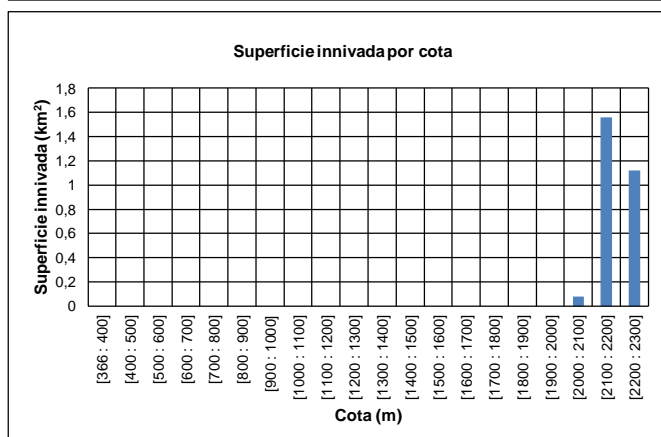
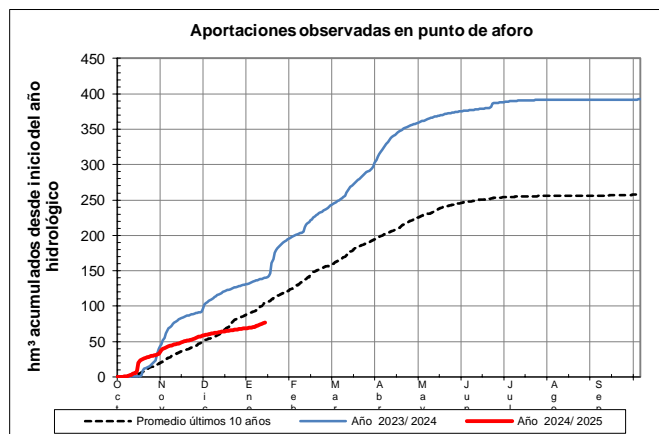
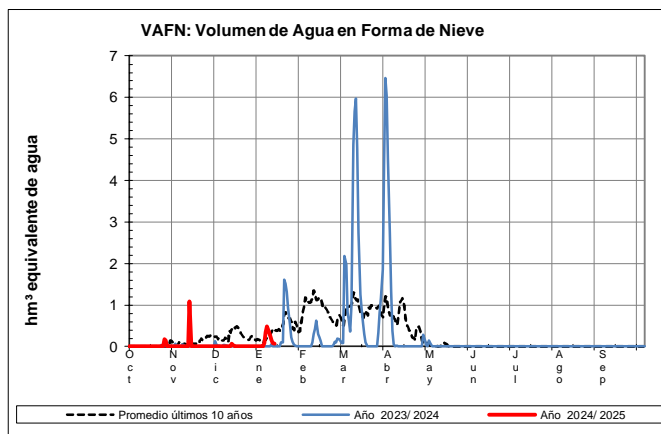
Fecha: 12/01/2025

Cota de inicio de nieve (m): 2034,00

Superficie total innivada (km<sup>2</sup>): 2,98

Altura equivalente de agua media (mm): 23,40

Volumen de agua en forma de nieve (hm<sup>3</sup>): 0,07

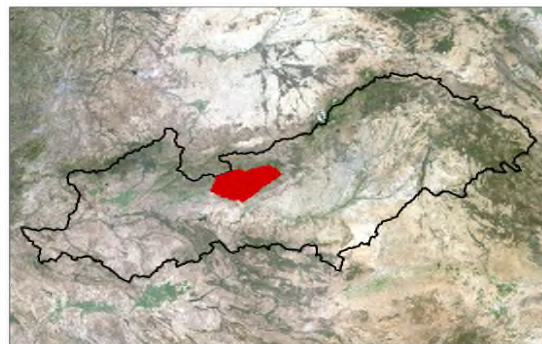
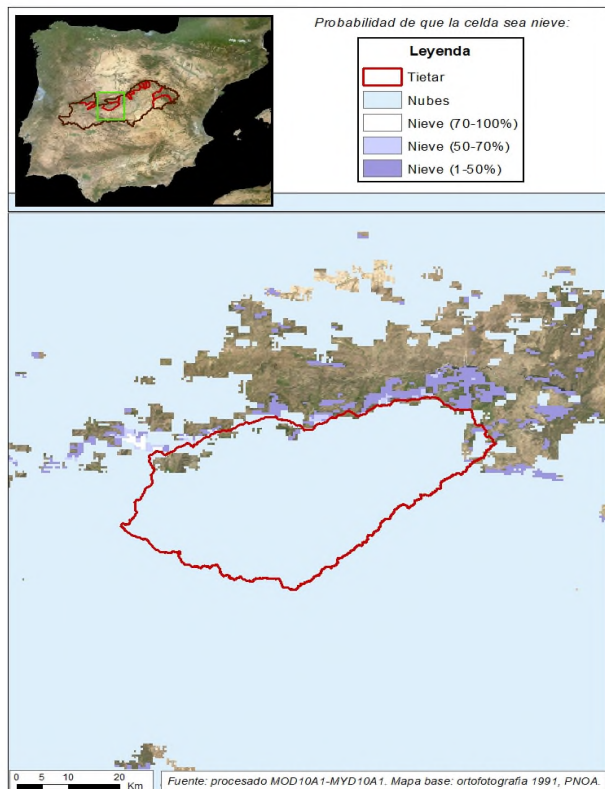




## EVOLUCIÓN DE LA RESERVA DE NIEVE Y APORTACIONES EN EL ÁMBITO DE LA CONFEDERACIÓN HIDROGRÁFICA DEL TAJO

Fecha del informe: 12/01/2025

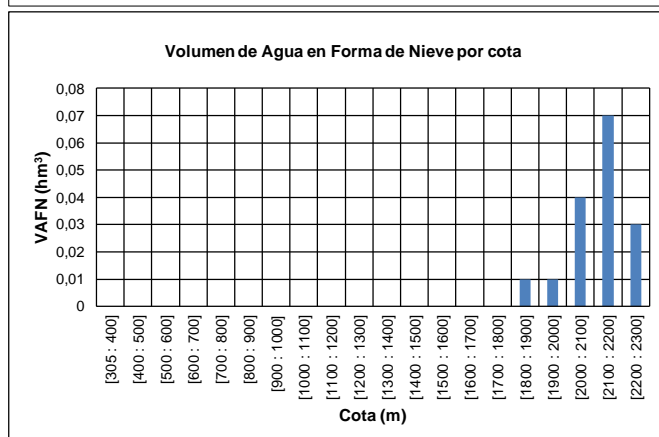
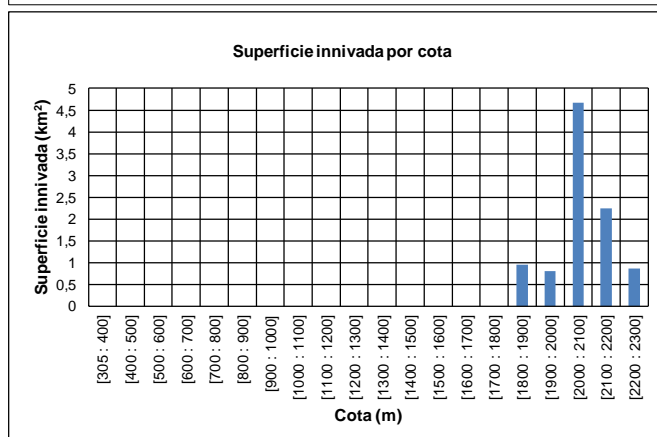
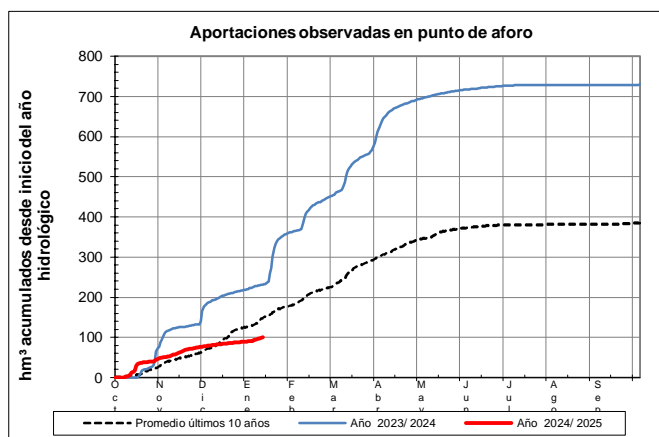
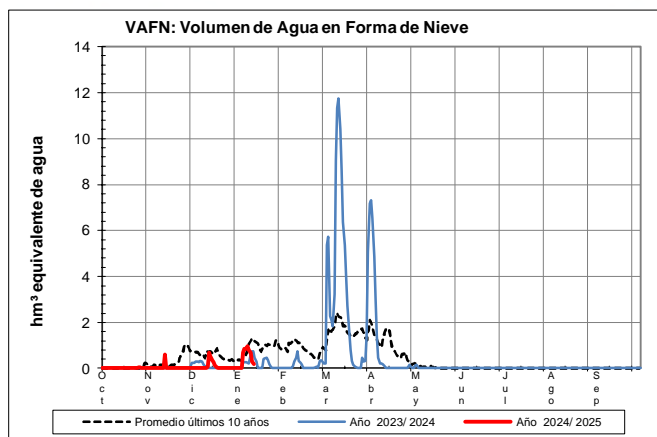
### TIÉTAR EN E. ROSARITO



### TIÉTAR EN E. ROSARITO

Fecha: 12/01/2025

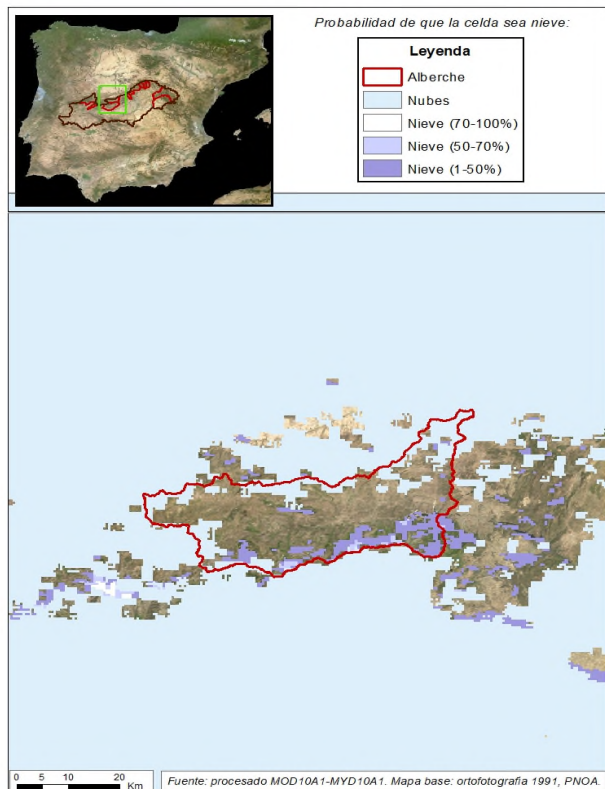
Cota de inicio de nieve (m): 1826,00  
Superficie total innivada (km<sup>2</sup>): 10,01  
Altura equivalente de agua media (mm): 17,66  
Volumen de agua en forma de nieve (hm<sup>3</sup>): 0,18



## EVOLUCIÓN DE LA RESERVA DE NIEVE Y APORTACIONES EN EL ÁMBITO DE LA CONFEDERACIÓN HIDROGRÁFICA DEL TAJO

Fecha del informe: 12/01/2025

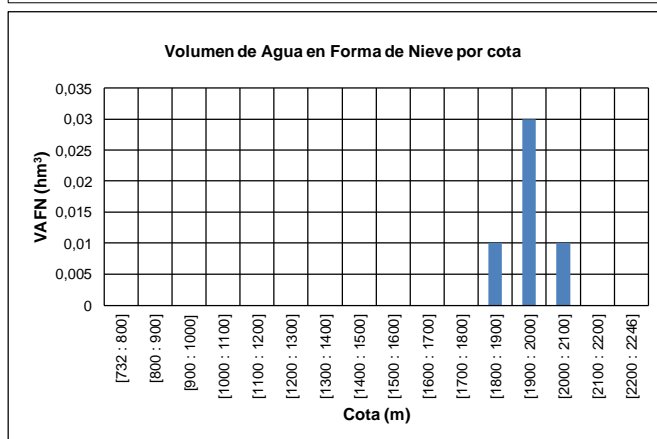
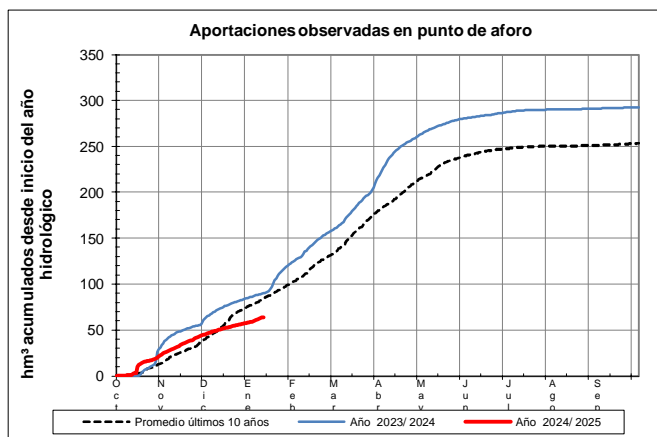
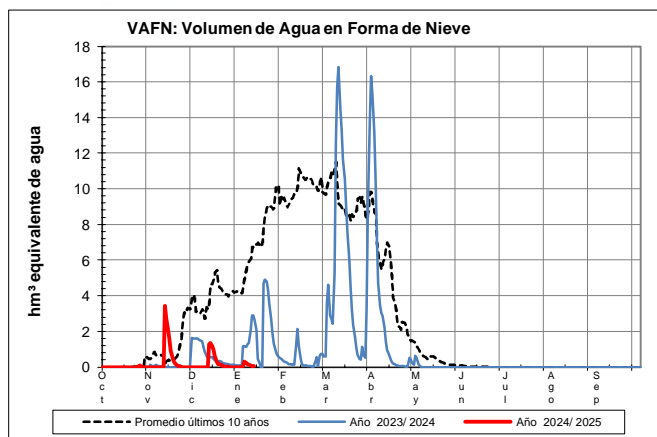
### ALBERCHE EN EMBALSE EL BURGUILLO



### ALBERCHE EN EMBALSE EL BURGUILLO

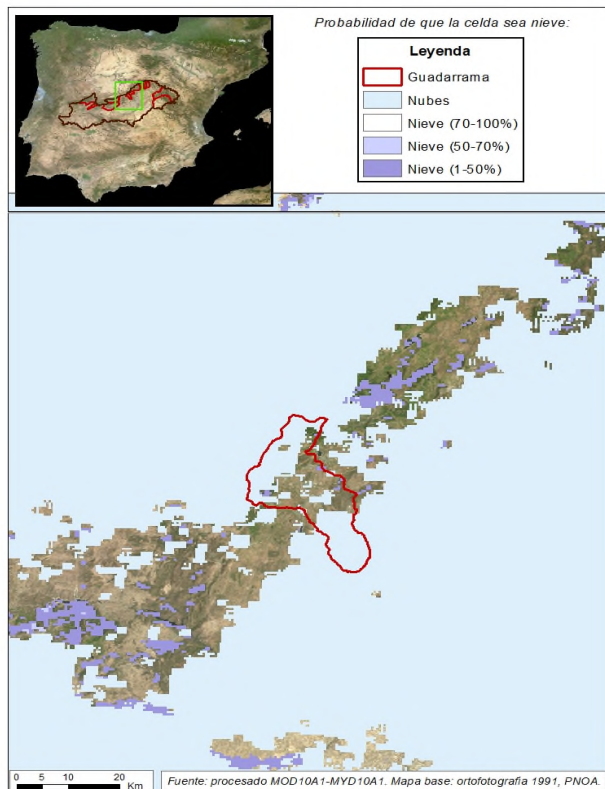
Fecha: 12/01/2025

Cota de inicio de nieve (m): 1847,00  
Superficie total innivada (km<sup>2</sup>): 7,69  
Altura equivalente de agua media (mm): 7,38  
Volumen de agua en forma de nieve (hm<sup>3</sup>): 0,06



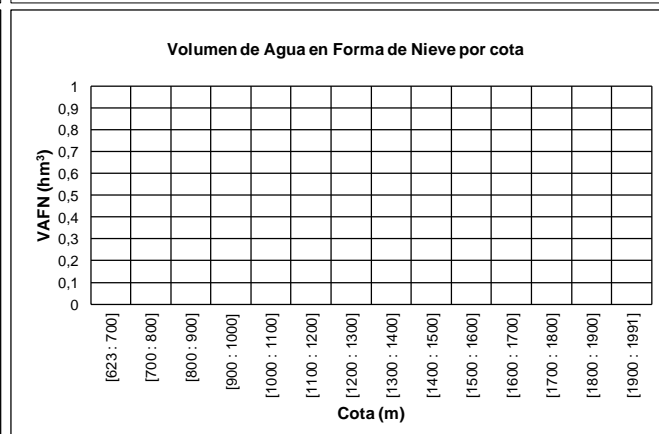
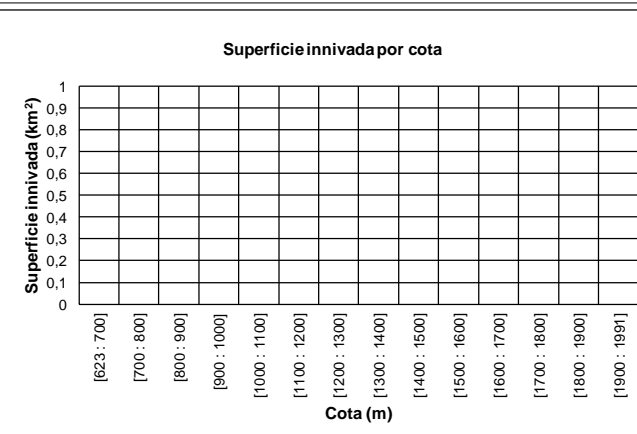
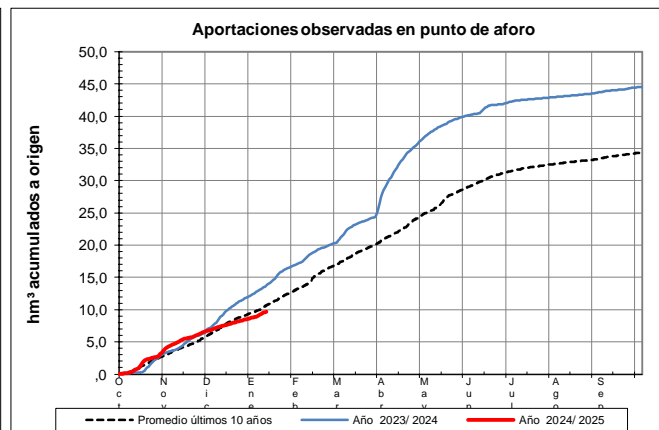
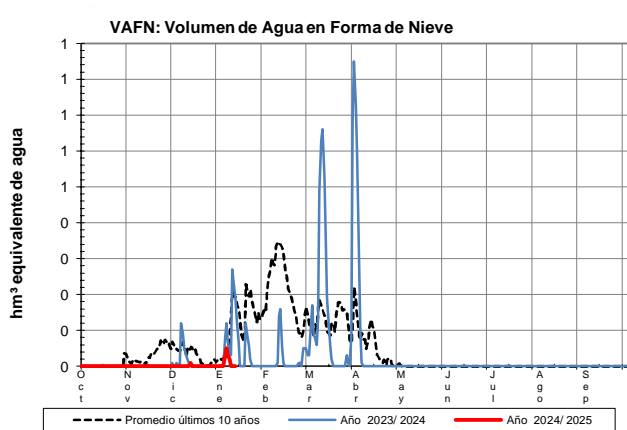
EVOLUCIÓN DE LA RESERVA DE NIEVE Y APORTACIONES EN EL  
ÁMBITO DE LA CONFEDERACIÓN HIDROGRÁFICA DEL TAJO  
Fecha del informe: 12/01/2025

## GUADARRAMA EN PICOTEJO



### GUADARRAMA EN PICOTEJO

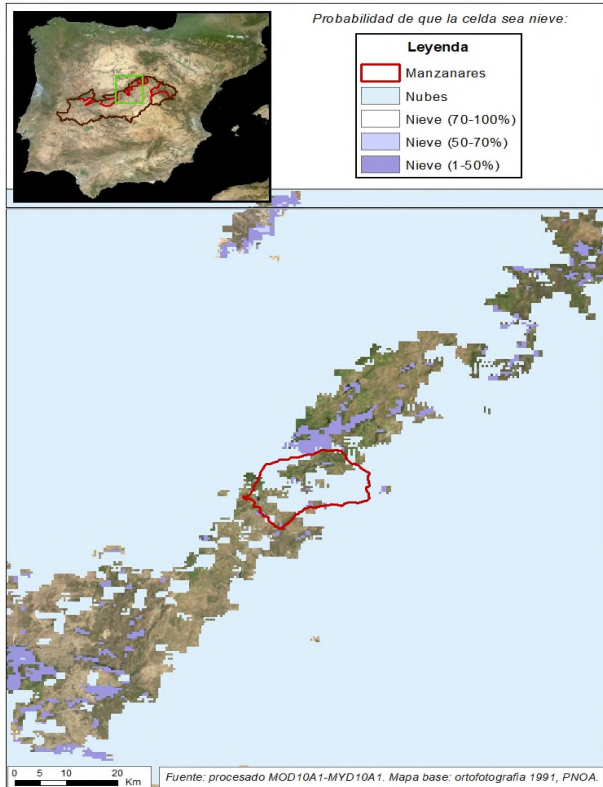
Fecha:	12/01/2025
Cota de inicio de nieve (m):	Dato no disponible
Superficie total innivada (km <sup>2</sup> ):	0,00
Altura equivalente de agua media (mm):	0,00
Volumen de agua en forma de nieve (hm <sup>3</sup> ):	0,00





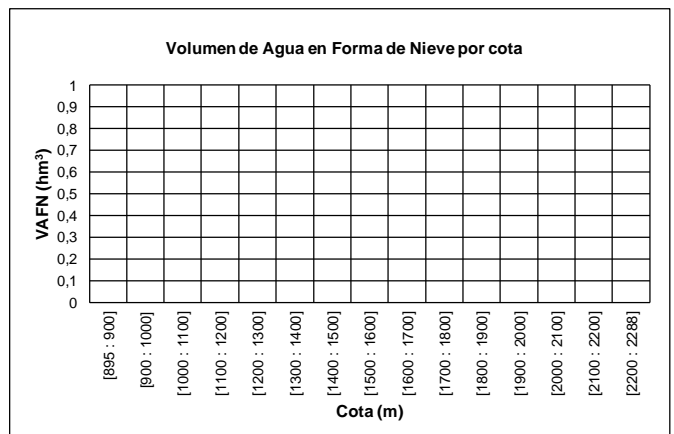
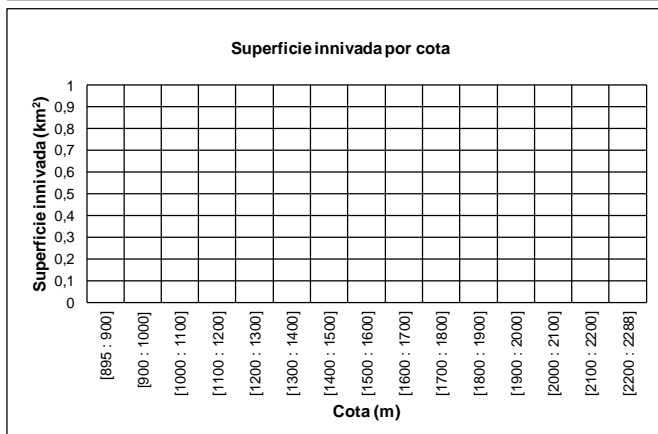
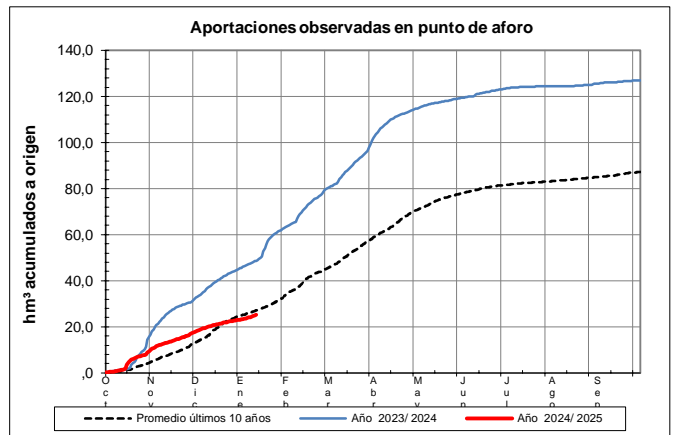
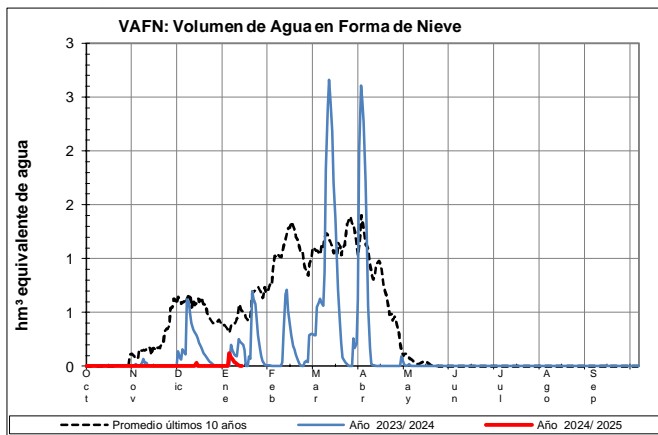
EVOLUCIÓN DE LA RESERVA DE NIEVE Y APORTACIONES EN EL  
ÁMBITO DE LA CONFEDERACIÓN HIDROGRÁFICA DEL TAJO  
Fecha del informe: 12/01/2025

MANZANARES EN EMBALSE EL REGAJO



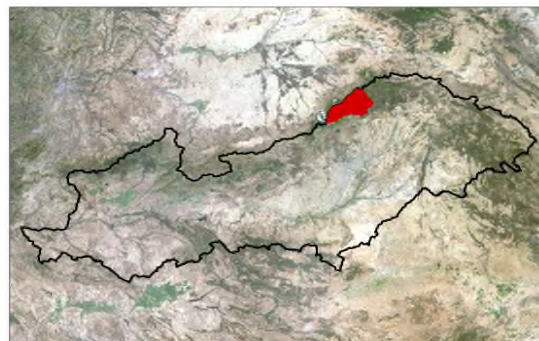
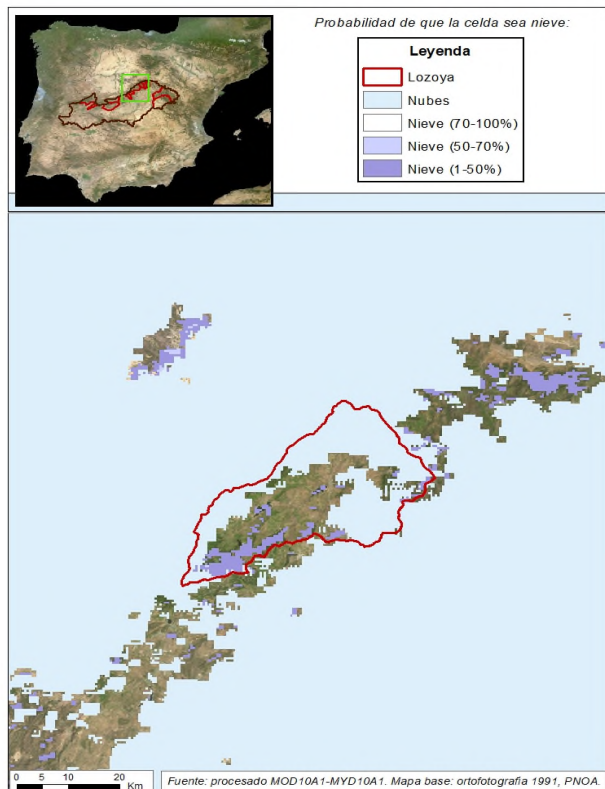
MANZANARES EN EMBALSE EL REGAJO

Fecha:	12/01/2025
Cota de inicio de nieve (m):	Dato no disponible
Superficie total innivada (km <sup>2</sup> ):	0,00
Altura equivalente de agua media (mm):	0,00
Volumen de agua en forma de nieve (hm <sup>3</sup> ):	0,00



EVOLUCIÓN DE LA RESERVA DE NIEVE Y APORTACIONES EN EL  
ÁMBITO DE LA CONFEDERACIÓN HIDROGRÁFICA DEL TAJO  
Fecha del informe: 12/01/2025

## LOZOYA EN EMBALSE EL ATAIZAR



### LOZOYA EN EMBALSE EL ATAIZAR

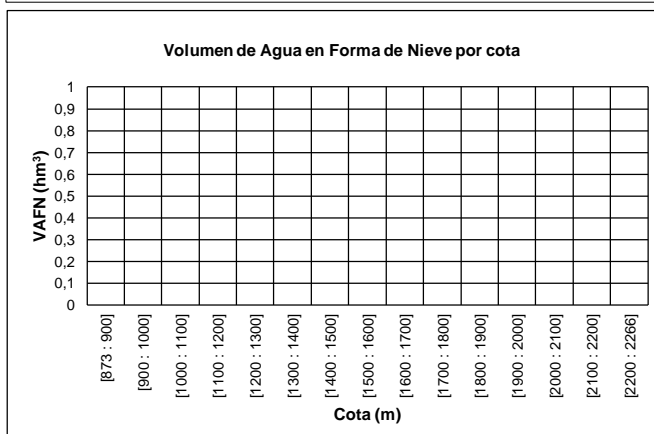
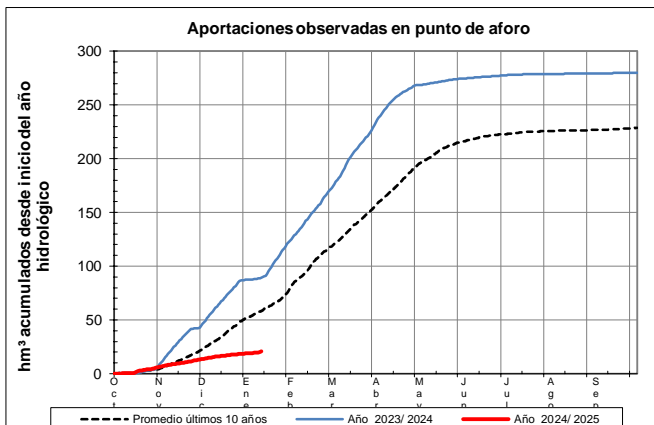
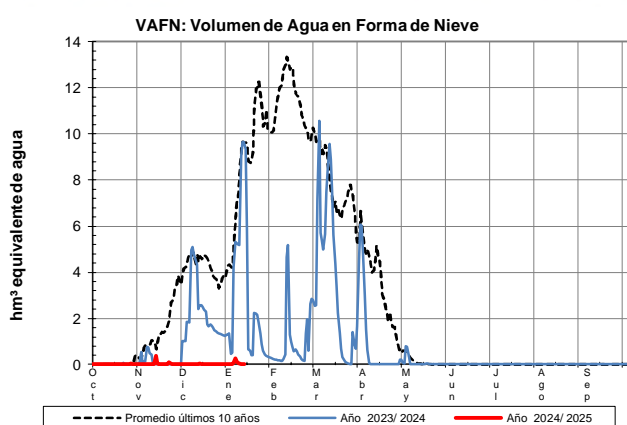
Fecha: 12/01/2025

Cota de inicio de nieve (m): Dato no disponible

Superficie total innivada (km<sup>2</sup>): 0,00

Altura equivalente de agua media (mm): 0,00

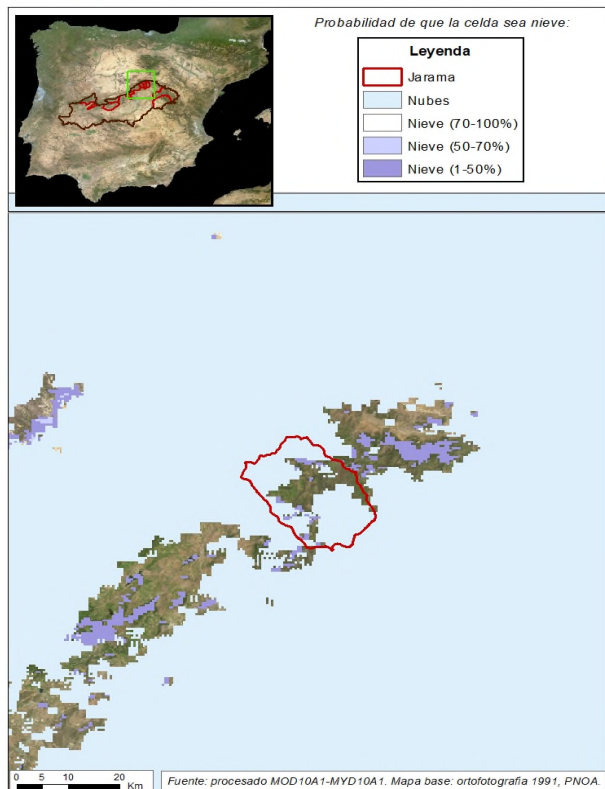
Volumen de agua en forma de nieve (hm<sup>3</sup>): 0,00



## EVOLUCIÓN DE LA RESERVA DE NIEVE Y APORTACIONES EN EL ÁMBITO DE LA CONFEDERACIÓN HIDROGRÁFICA DEL TAJO

Fecha del informe: 12/01/2025

### JARAMA EN EMBALSE EL VADO



### JARAMA EN EMBALSE EL VADO

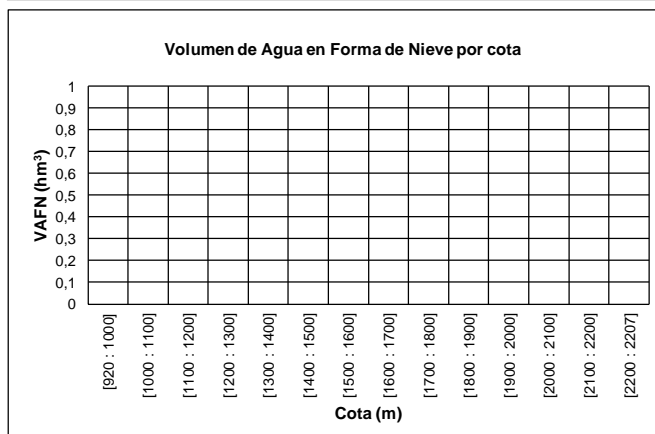
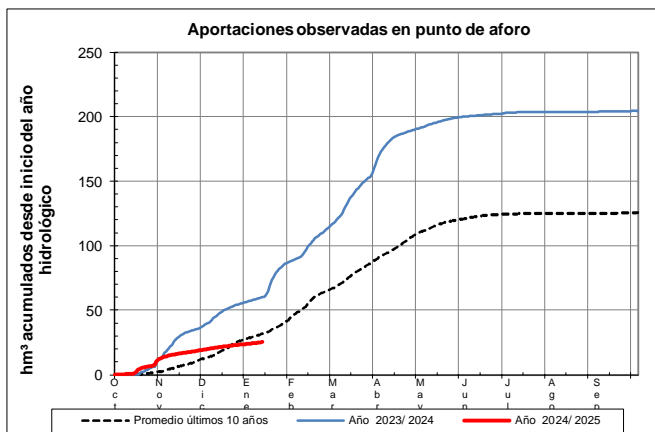
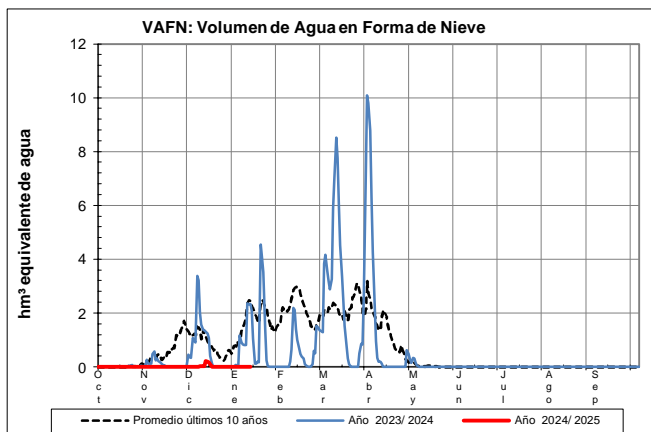
Fecha: 12/01/2025

Cota de inicio de nieve (m): Dato no disponible

Superficie total innivada (km<sup>2</sup>): 0,00

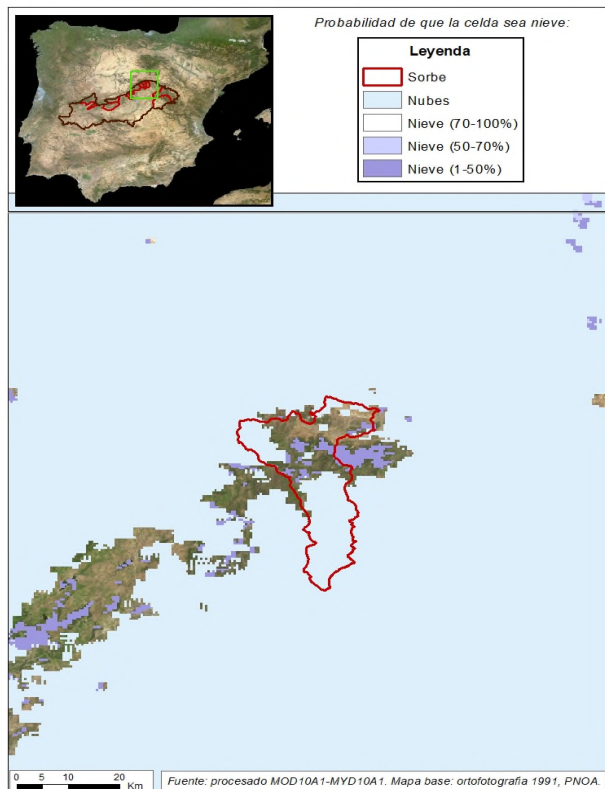
Altura equivalente de agua media (mm): 0,00

Volumen de agua en forma de nieve (hm<sup>3</sup>): 0,00



EVOLUCIÓN DE LA RESERVA DE NIEVE Y APORTACIONES EN EL  
ÁMBITO DE LA CONFEDERACIÓN HIDROGRÁFICA DEL TAJO  
Fecha del informe: 12/01/2025

## SORBE EN EMBALSE BELEÑA



### SORBE EN EMBALSE BELEÑA

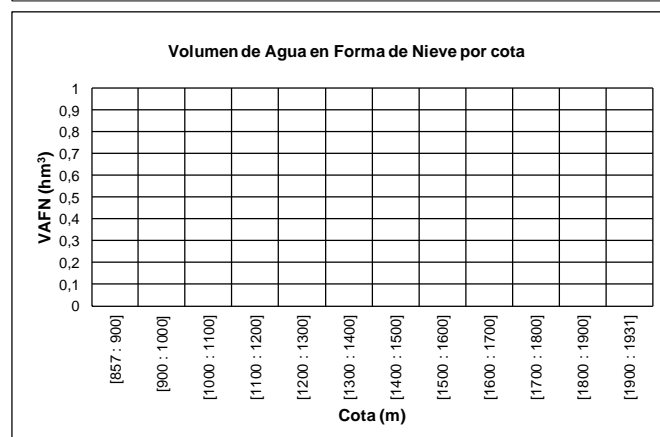
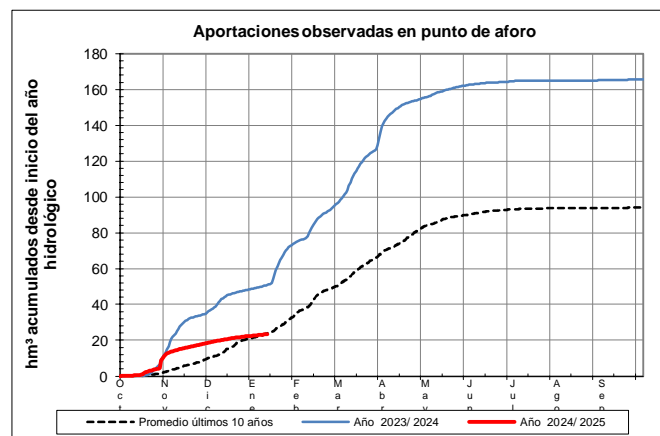
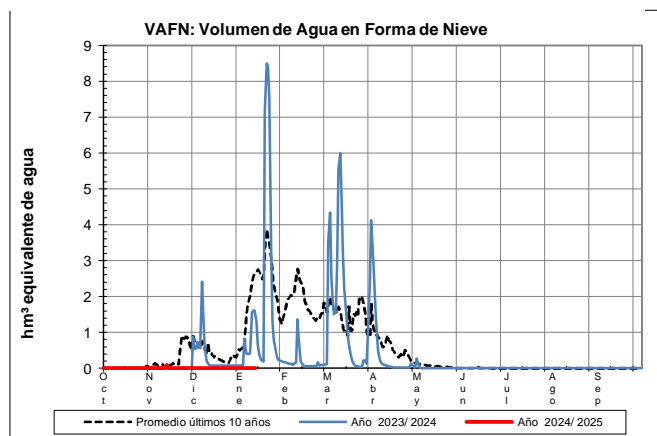
Fecha: 12/01/2025

Cota de inicio de nieve (m): Dato no disponible

Superficie total innivada (km<sup>2</sup>): 0,00

Altura equivalente de agua media (mm): 0,00

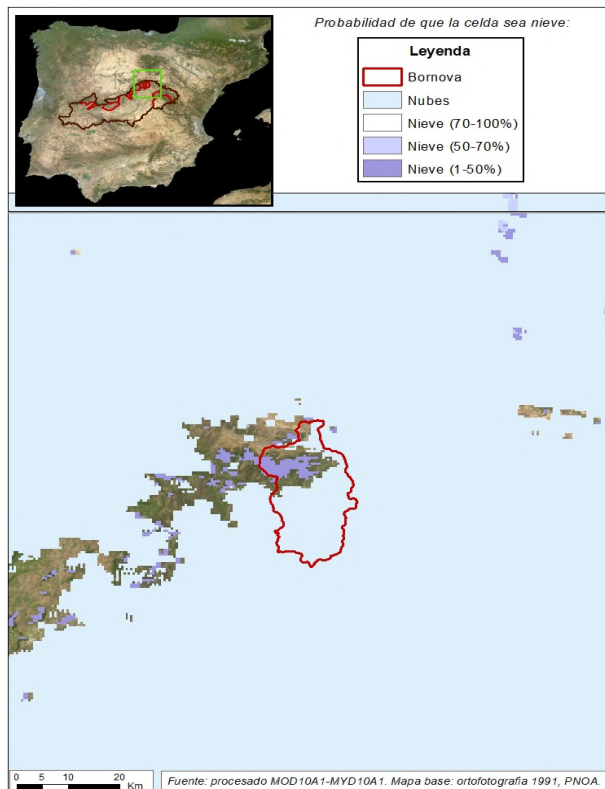
Volumen de agua en forma de nieve (hm<sup>3</sup>): 0,00





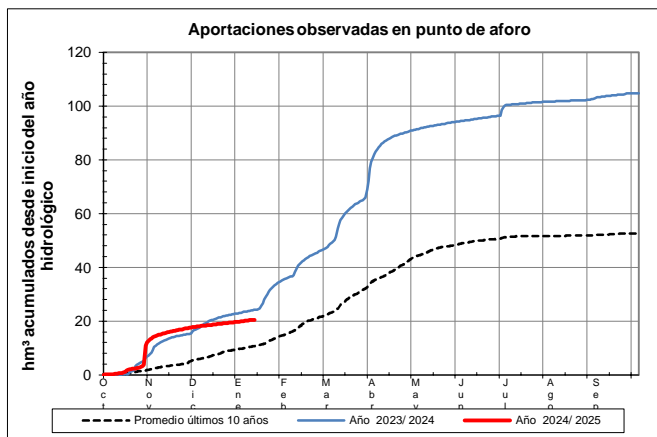
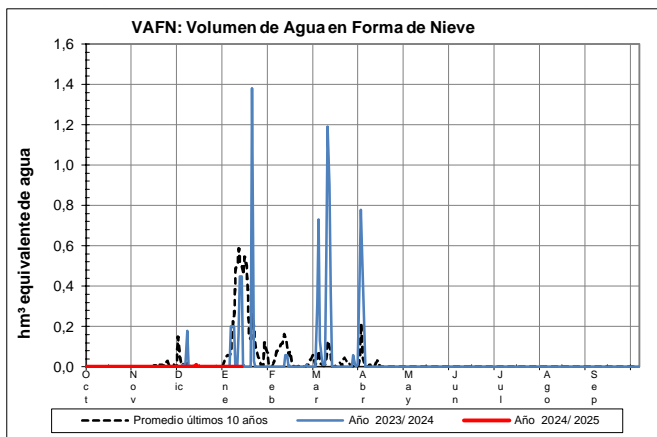
EVOLUCIÓN DE LA RESERVA DE NIEVE Y APORTACIONES EN EL  
ÁMBITO DE LA CONFEDERACIÓN HIDROGRÁFICA DEL TAJO  
Fecha del informe: 12/01/2025

## BORNOVA EN EMBALSE ALCORLÓ



### BORNOVA EN EMBALSE ALCORLÓ

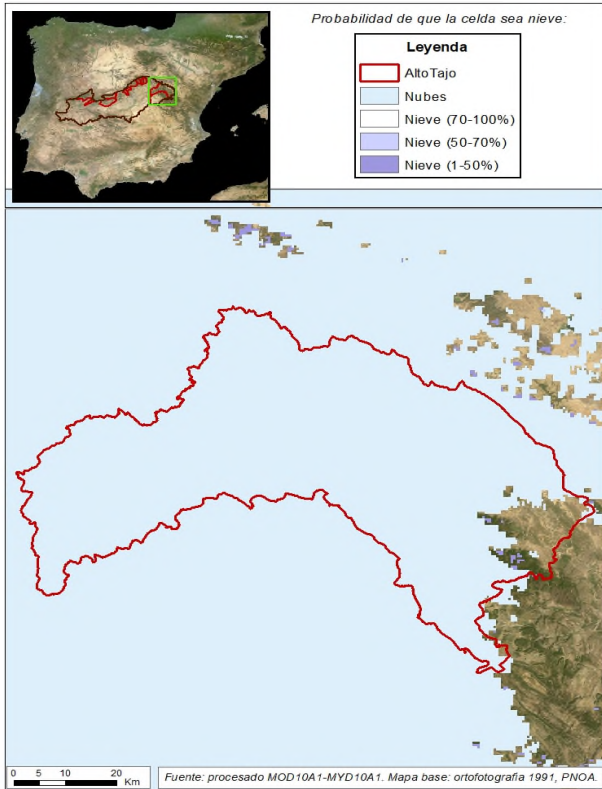
Fecha:	12/01/2025
Cota de inicio de nieve (m):	Dato no disponible
Superficie total innivada (km <sup>2</sup> ):	0,00
Altura equivalente de agua media (mm):	0,00
Volumen de agua en forma de nieve (hm <sup>3</sup> ):	0,00





EVOLUCIÓN DE LA RESERVA DE NIEVE Y APORTACIONES EN EL  
ÁMBITO DE LA CONFEDERACIÓN HIDROGRÁFICA DEL TAJO  
Fecha del informe: 12/01/2025

## ALTO TAJO EN EMBALSE ENTREPEÑAS



### ALTO TAJO EN EMBALSE ENTREPEÑAS

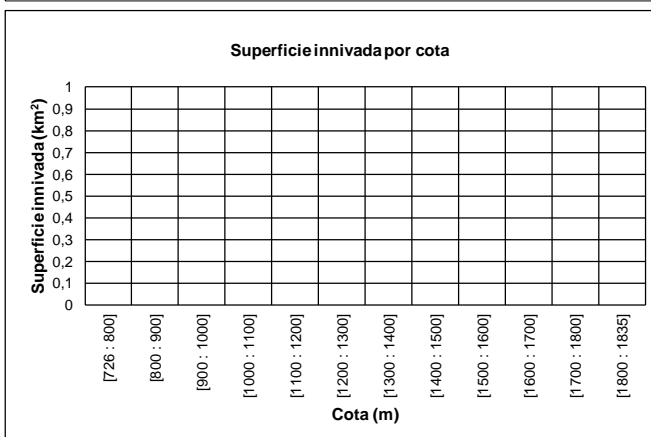
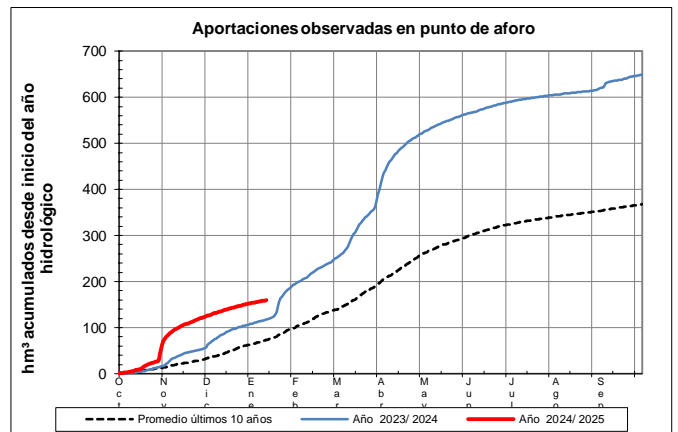
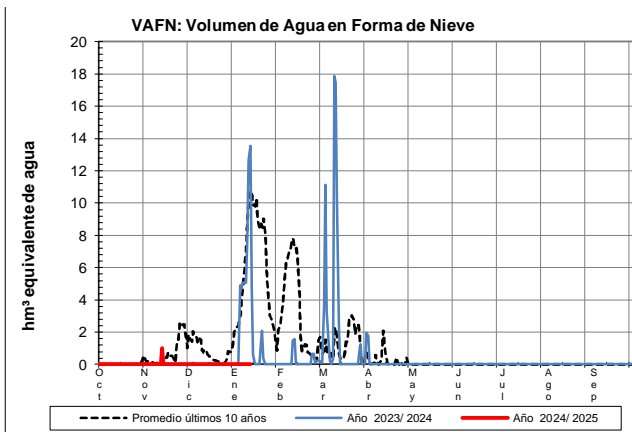
Fecha: 12/01/2025

Cota de inicio de nieve (m): Dato no disponible

Superficie total innivada (km<sup>2</sup>): 0,00

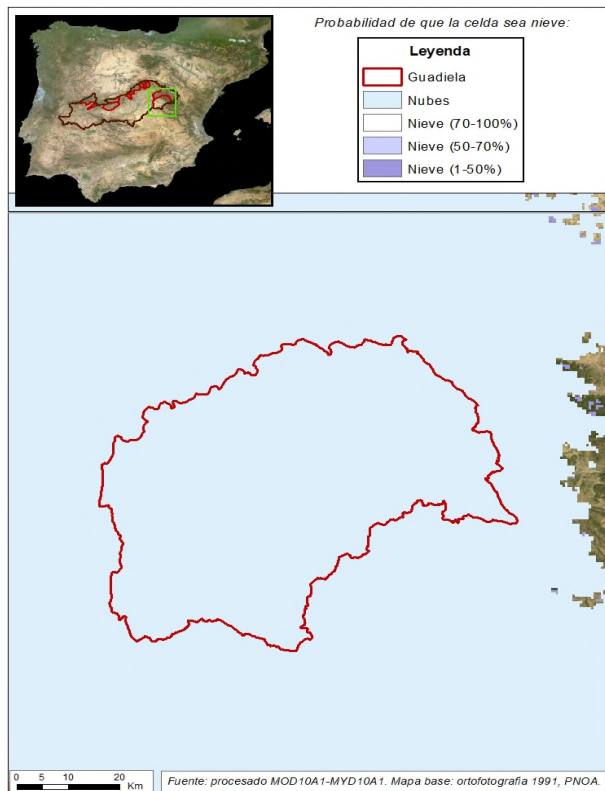
Altura equivalente de agua media (mm): 0,00

Volumen de agua en forma de nieve (hm<sup>3</sup>): 0,00



EVOLUCIÓN DE LA RESERVA DE NIEVE Y APORTACIONES EN EL  
ÁMBITO DE LA CONFEDERACIÓN HIDROGRÁFICA DEL TAJO  
Fecha del informe: 12/01/2025

## GUADIELA EN EMBALSE BUENDÍA



### GUADIELA EN EMBALSE BUENDÍA

Fecha:	12/01/2025
Cota de inicio de nieve (m):	Dato no disponible
Superficie total innivada (km <sup>2</sup> ):	0,00
Altura equivalente de agua media (mm):	0,00
Volumen de agua en forma de nieve (hm <sup>3</sup> ):	0,00

