

# Evolución de la reserva de nieve (Modelo hidrológico ASTER®)



## Confederación Hidrográfica del Miño - Sil

04 de febrero de 2025

**Datos provisionales sujetos a revisión**

NÚMERO BHS 5  
AÑO 2025

**SECRETARÍA DE ESTADO DE MEDIO  
AMBIENTE.**

**DIRECCIÓN GENERAL DEL AGUA**

Catálogo de Publicaciones de la  
Administración General del Estado:  
<http://publicacionesoficiales.boe.es/>

**N.I.P.O.: 665-20-095-4**

**SUBDIRECCIÓN  
GENERAL DE PROTECCIÓN DE LAS  
AGUAS Y GESTIÓN DE RIESGOS**

**ÁREA DE INFORMACIÓN  
HIDROLÓGICA**

Fernando Pastor Argüello

Teresa Maestro Villarroya

Beatriz Fondevila Garcinuño

Carlos González Trabanco

Para cualquier sugerencia póngase en  
contacto con:

Plaza San Juan de la Cruz 10  
Despacho C-708  
28071 Madrid

Teléfonos: 91 597 54 43

Correo electrónico:  
[hidrologia@miteco.es](mailto:hidrologia@miteco.es)

El informe de Evolución de Recursos  
Nivales puede ser consultado en:  
<https://www.miteco.gob.es/es/agua/temas/evaluacion-de-los-recursos-hidricos/ERHIN/>

## RESUMEN

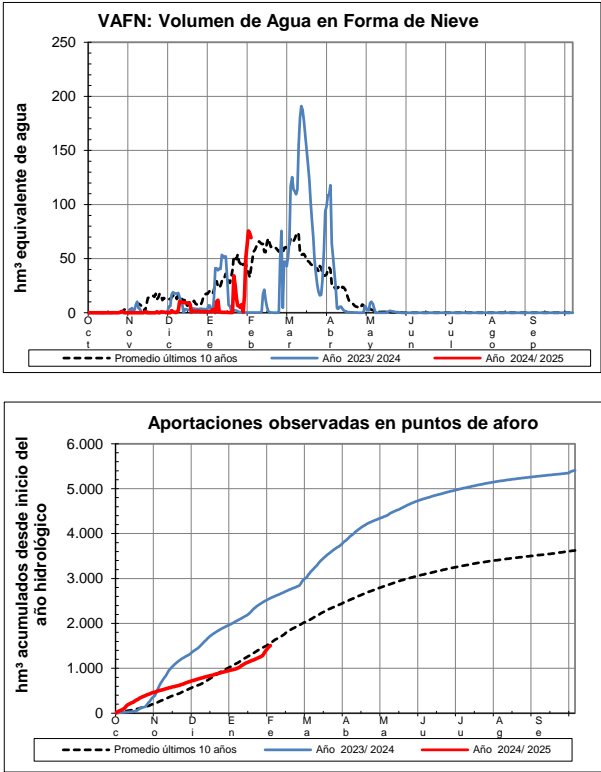
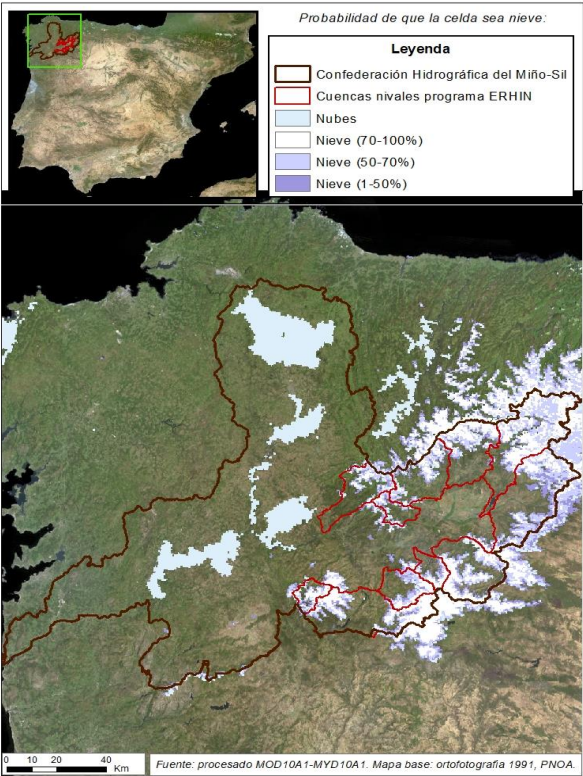
[Evolución de las reservas nivales](#)

EVOLUCIÓN DE LA RESERVA DE NIEVE Y APORTACIONES EN EL  
ÁMBITO DE LA CONFEDERACIÓN HIDROGRÁFICA DEL MIÑO-SIL

Fecha del informe: 01/02/2025

CUENCA		(*) ESTADO A: 01/02/2025				
		Superficie de la cuenca	Superficie innivada (1)	VAFN (2)	Aportaciones (3)	Reserva nival (4)
Sistema	Pto. de control	(km²)	(km²)	(hm³)	(hm³)	
Cordillera Cantábrica	Lor en Quiroga	368,7	48,3	1,2	188,3	Máxima 5 años
	Selmo en Oencia	134,4	46,5	1,7	116,3	Máxima 5 años
	Burbia en Villafranca del Bierzo	434,0	38,1	0,6	130,3	Alta
	Cúa en Quilos	495,6	136,9	7,8	166,3	Muy alta
	Sil en E. de Bárcena	827,0	602,8	30,7	242,0	Muy alta
	Boeza en E. de Montearenas	832,3	143,2	3,4	86,6	Muy alta
	Cabrera Pte. Domingo Flórez	558,1	274,2	2,5	24,2	Máxima 5 años
	Casoyo en E. de Casoyo	145,2	87,1	1,1	5,7	Muy alta
	Jares en E. de Prada	256,7	202,1	4,7	63,2	Muy alta
	Bibey en E. de Bao	730,9	343,2	15,5	397,3	Máxima 5 años
	Návea en E. de Chandreja	129,7	0,0	0,0	86,5	Normal
TOTAL		4.912,6	1.922,4	69,3	1.506,8	

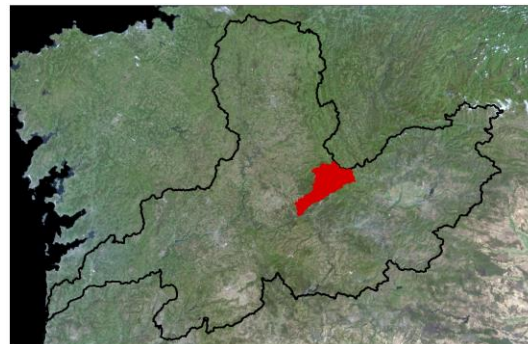
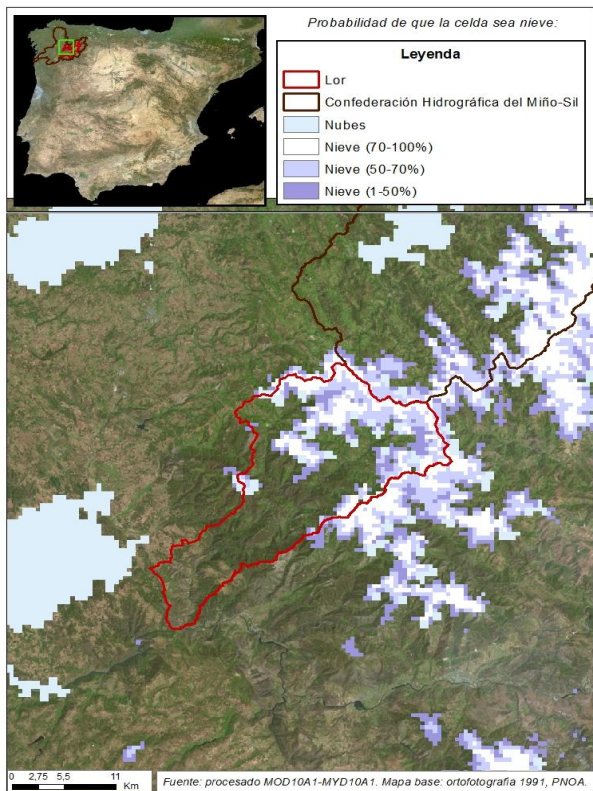
- (1) Superficie innivada calculada a partir del modelo ASTER
- (2) Volumen de Agua en Forma de Nieve (VAFN) calculado a partir del modelo ASTER
- (3) Aportaciones observadas en los puntos de aforo utilizados como puntos de cierre
- (4) Valoración cualitativa del estado de las reservas en comparación con los valores registrados en los últimos 5 años



EVOLUCIÓN DE LA RESERVA DE NIEVE Y APORTACIONES EN EL  
ÁMBITO DE LA CONFEDERACIÓN HIDROGRÁFICA DEL MIÑO-SIL

Fecha del informe: 01/02/2025

LOR EN QUIROGA



LOR EN QUIROGA

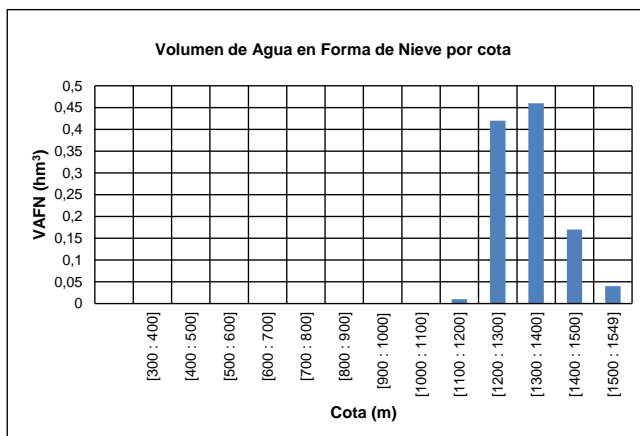
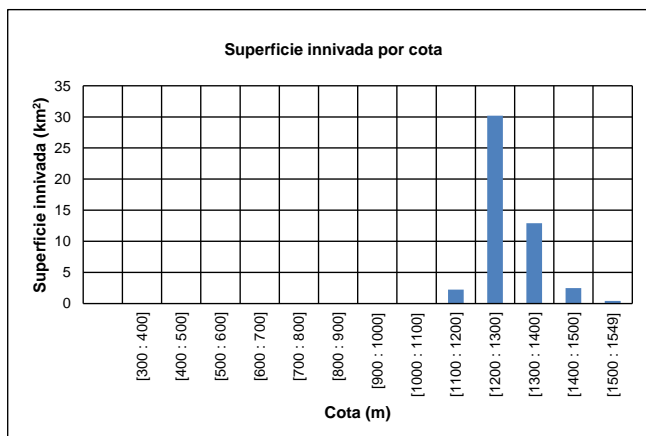
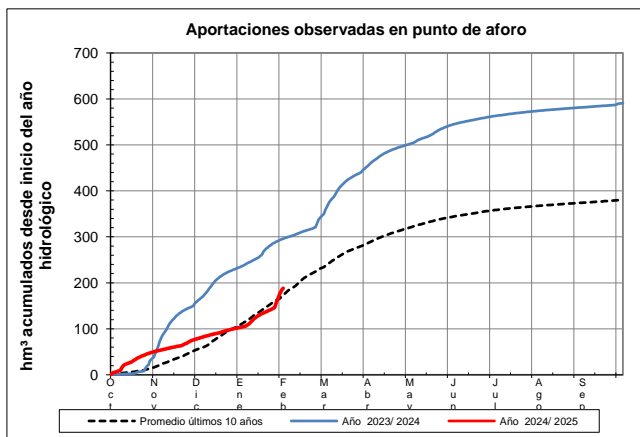
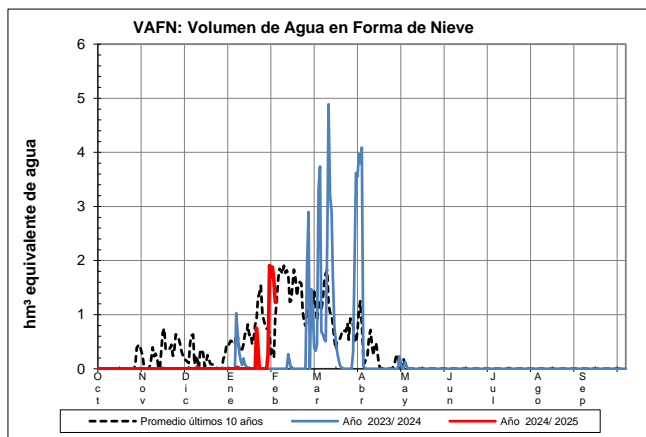
Fecha: 01/02/2025

Cota de inicio de nieve (m): 1187,00

Superficie total innivada (km<sup>2</sup>): 48,29

Altura equivalente de agua media (mm): 22,67

Volumen de agua en forma de nieve (hm<sup>3</sup>): 1,09

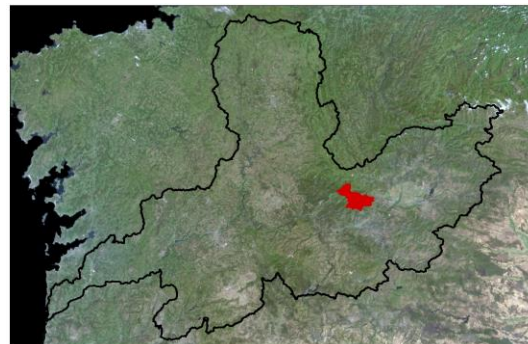
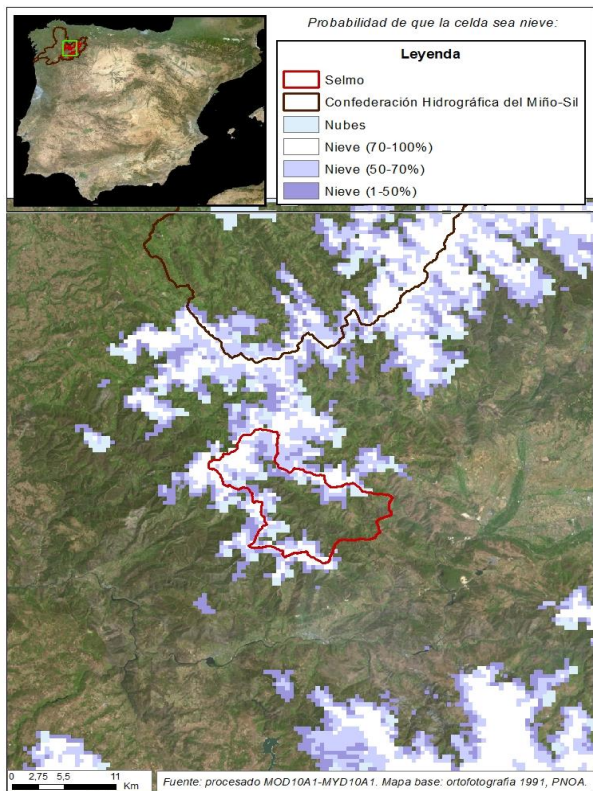




EVOLUCIÓN DE LA RESERVA DE NIEVE Y APORTACIONES EN EL  
ÁMBITO DE LA CONFEDERACIÓN HIDROGRÁFICA DEL MIÑO-SIL

Fecha del informe: 01/02/2025

## SELMO EN OENCIA



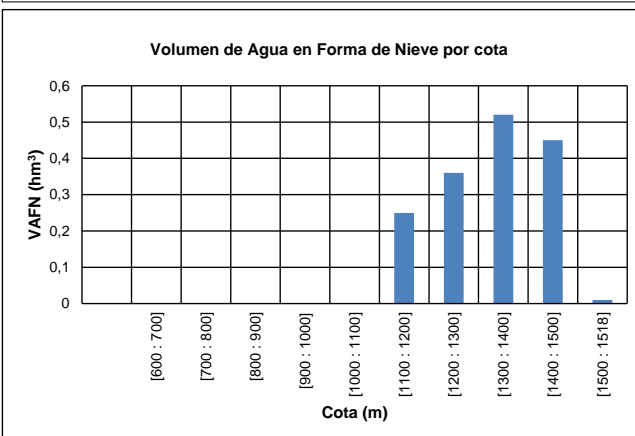
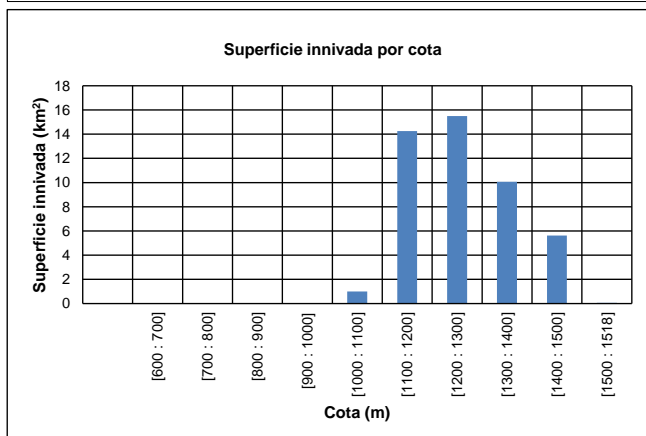
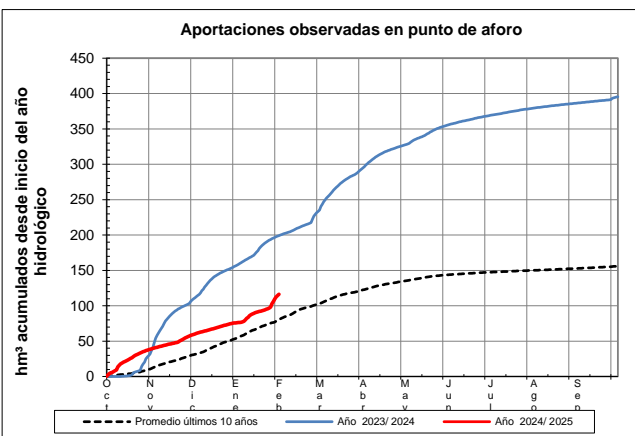
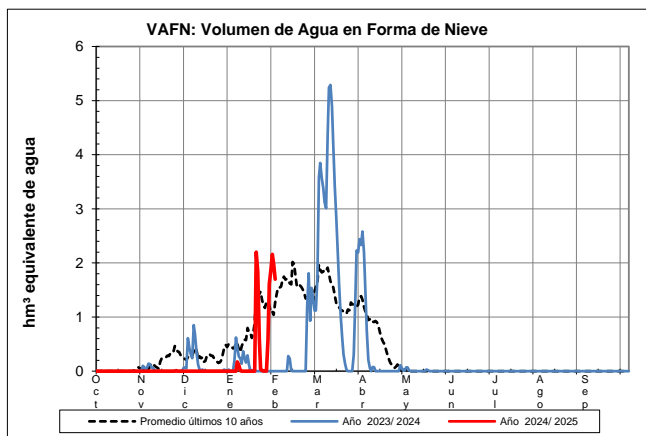
## SELMO EN OENCIA

Fecha: 01/02/2025

Cota de inicio de nieve (m): 1062,00

Superficie total innivada (km<sup>2</sup>): 46,51

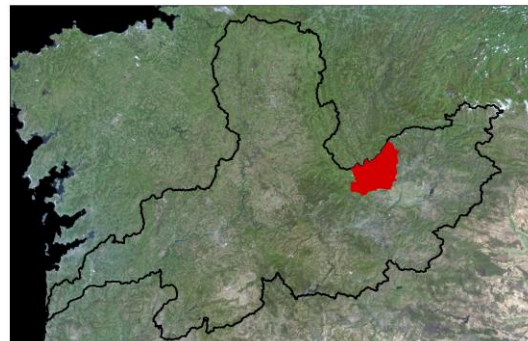
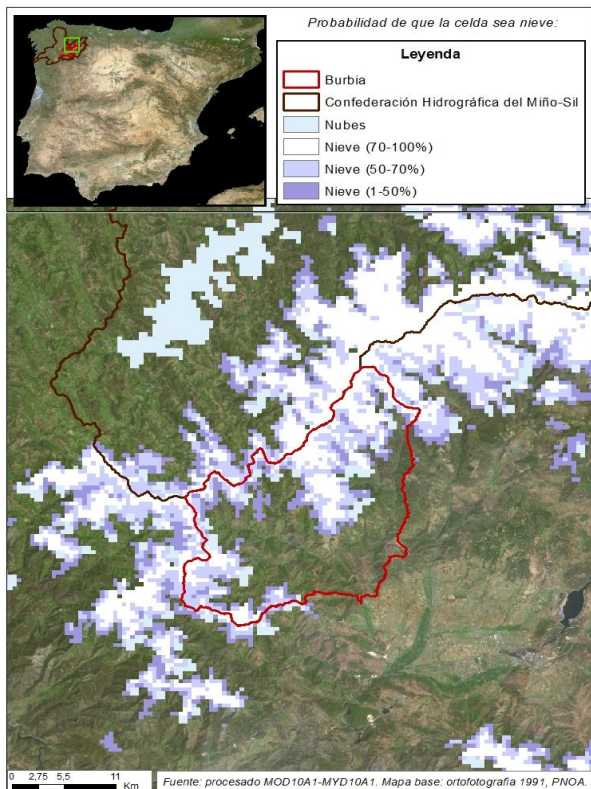
Altura equivalente de agua media (mm): 34,05

Volumen de agua en forma de nieve (hm<sup>3</sup>): 1,58

## EVOLUCIÓN DE LA RESERVA DE NIEVE Y APORTACIONES EN EL ÁMBITO DE LA CONFEDERACIÓN HIDROGRÁFICA DEL MIÑO-SIL

Fecha del informe: 01/02/2025

### BURBIA EN VILAFRANCA DEL BIERZO



### BURBIA EN VILAFRANCA DEL BIERZO

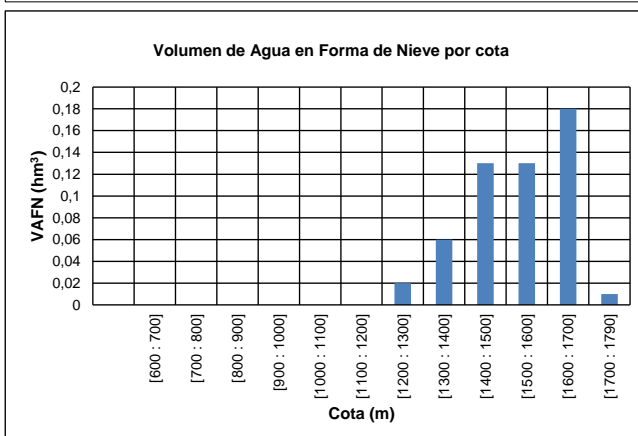
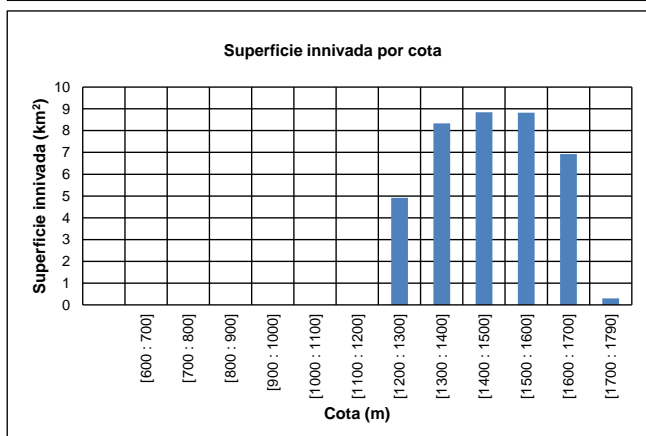
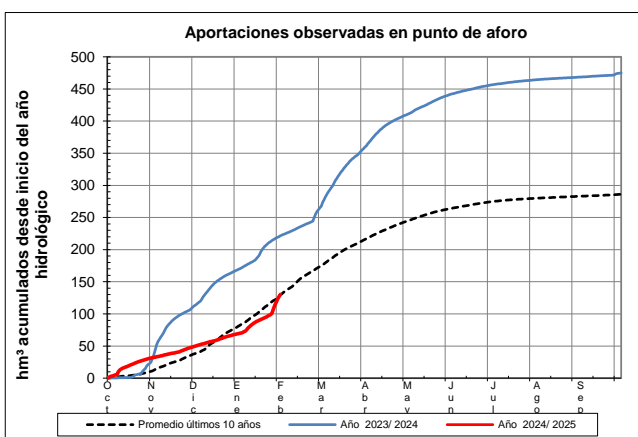
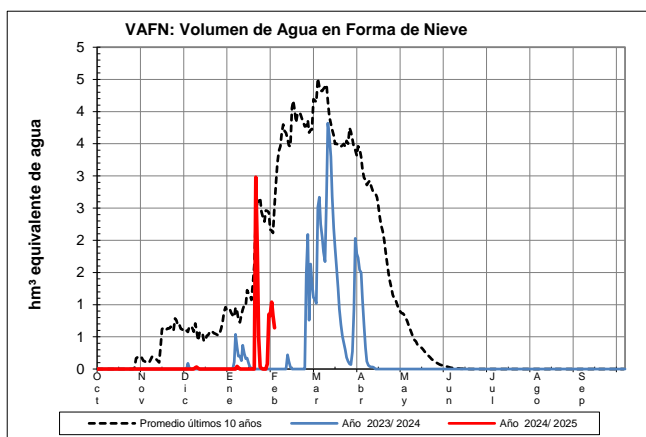
Fecha: 01/02/2025

Cota de inicio de nieve (m): 1209,00

Superficie total innivada (km<sup>2</sup>): 38,14

Altura equivalente de agua media (mm): 14,03

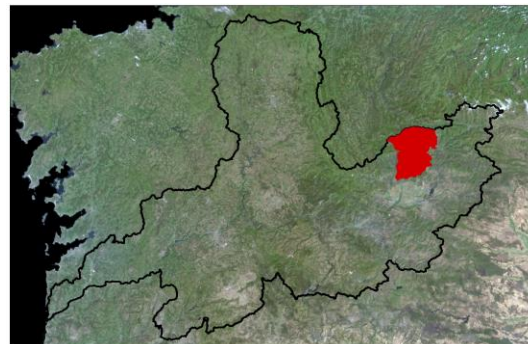
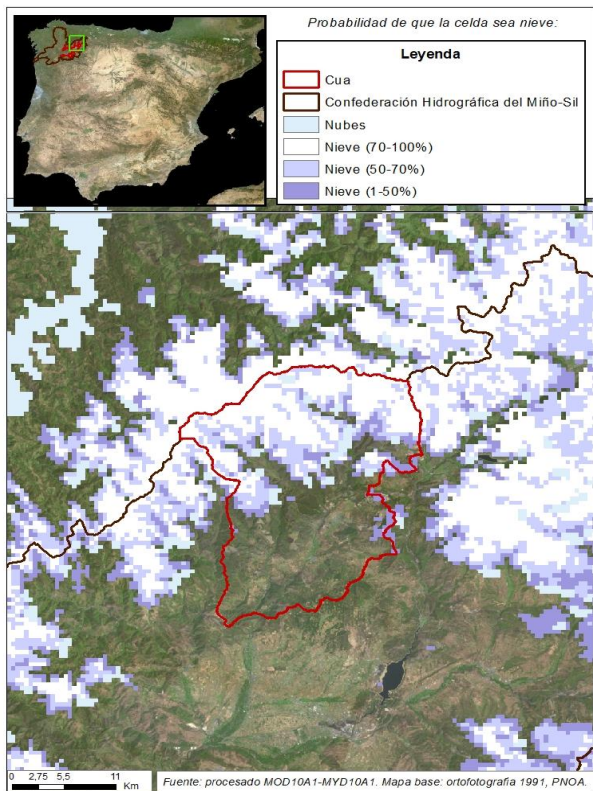
Volumen de agua en forma de nieve (hm<sup>3</sup>): 0,54



EVOLUCIÓN DE LA RESERVA DE NIEVE Y APORTACIONES EN EL  
ÁMBITO DE LA CONFEDERACIÓN HIDROGRÁFICA DEL MIÑO-SIL

Fecha del informe: 01/02/2025

## CÚA EN QUILOS



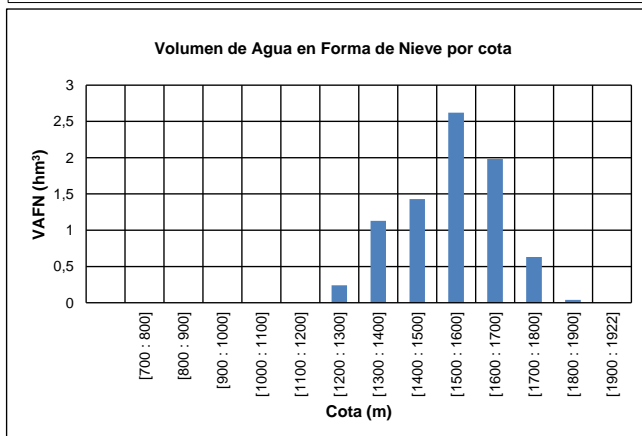
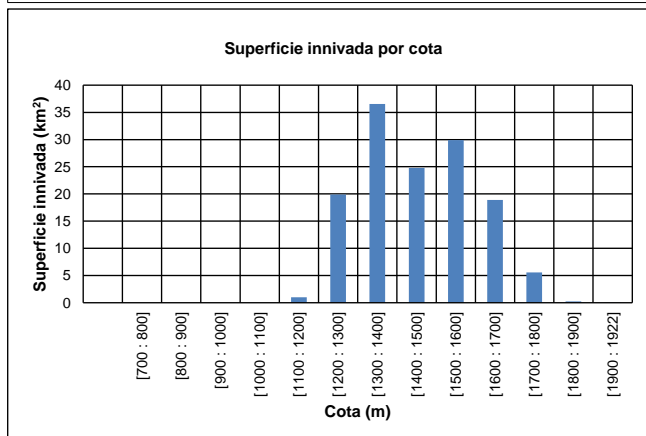
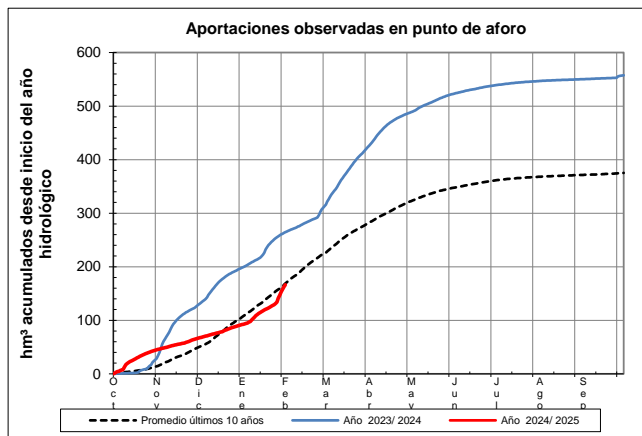
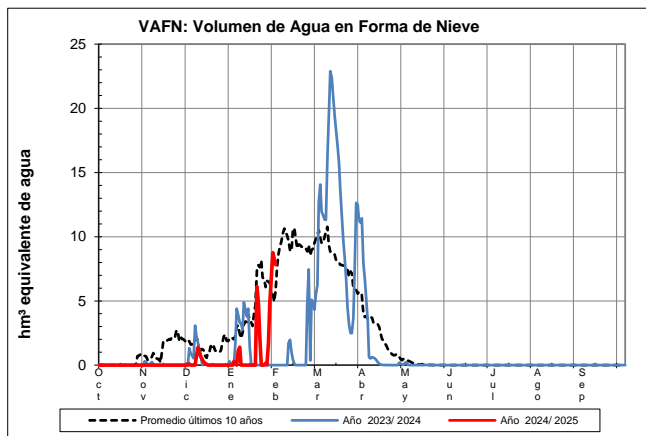
## CÚA EN QUILOS

Fecha: 01/02/2025

Cota de inicio de nieve (m): 1195,00

Superficie total innivada (km<sup>2</sup>): 136,86

Altura equivalente de agua media (mm): 59,06

Volumen de agua en forma de nieve (hm<sup>3</sup>): 8,08

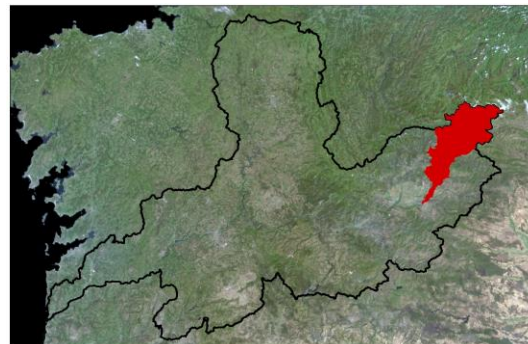
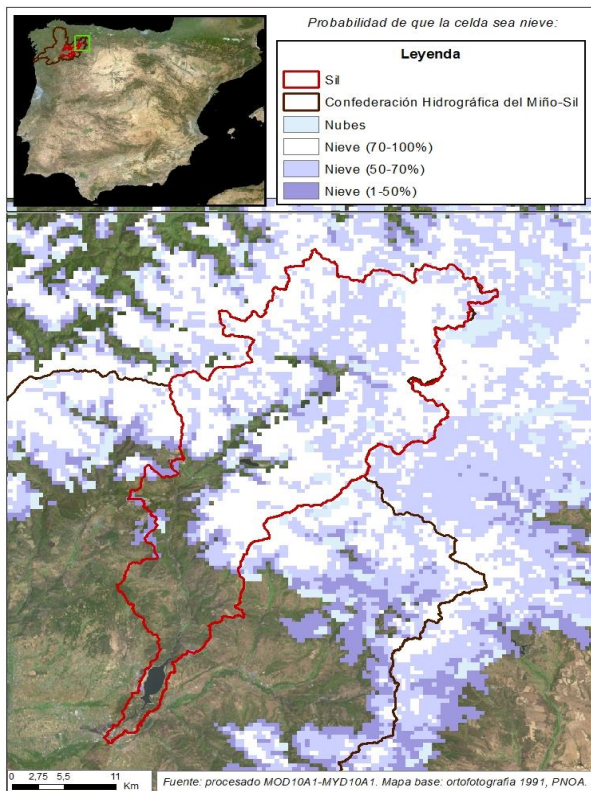




## EVOLUCIÓN DE LA RESERVA DE NIEVE Y APORTACIONES EN EL ÁMBITO DE LA CONFEDERACIÓN HIDROGRÁFICA DEL MIÑO-SIL

Fecha del informe: 01/02/2025

### SIL EN EMBALSE DE BÁRCENA



### SIL EN EMBALSE DE BÁRCENA

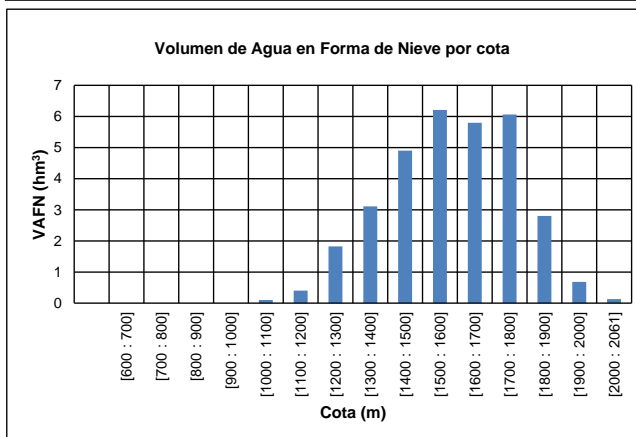
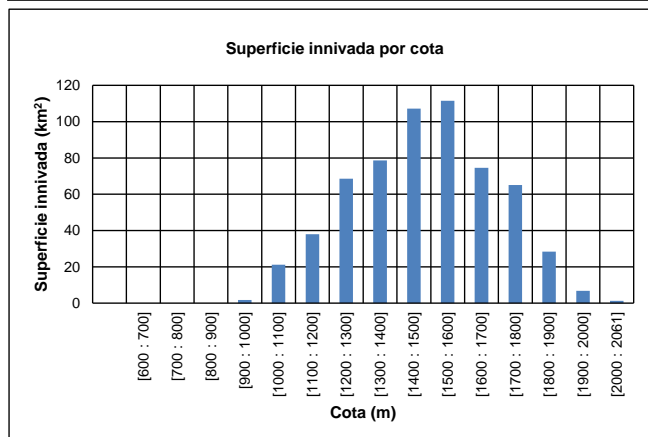
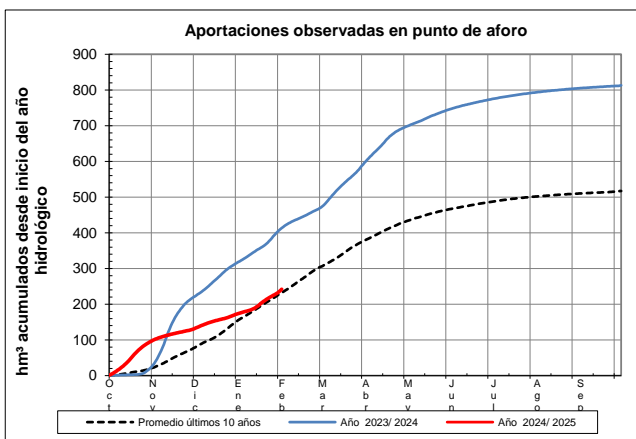
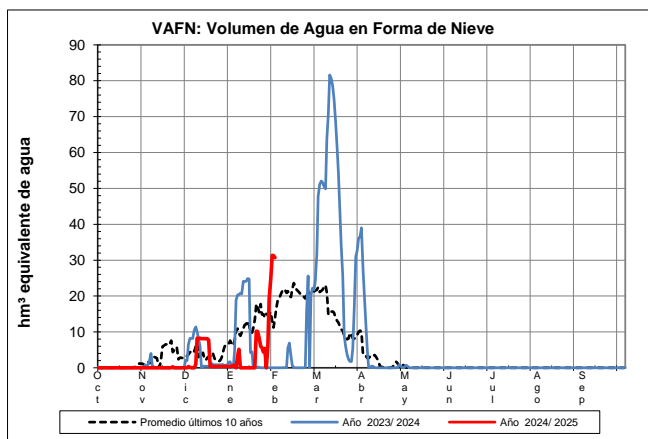
Fecha: 01/02/2025

Cota de inicio de nieve (m): 923,00

Superficie total innivada (km<sup>2</sup>): 602,79

Altura equivalente de agua media (mm): 53,10

Volumen de agua en forma de nieve (hm<sup>3</sup>): 32,01

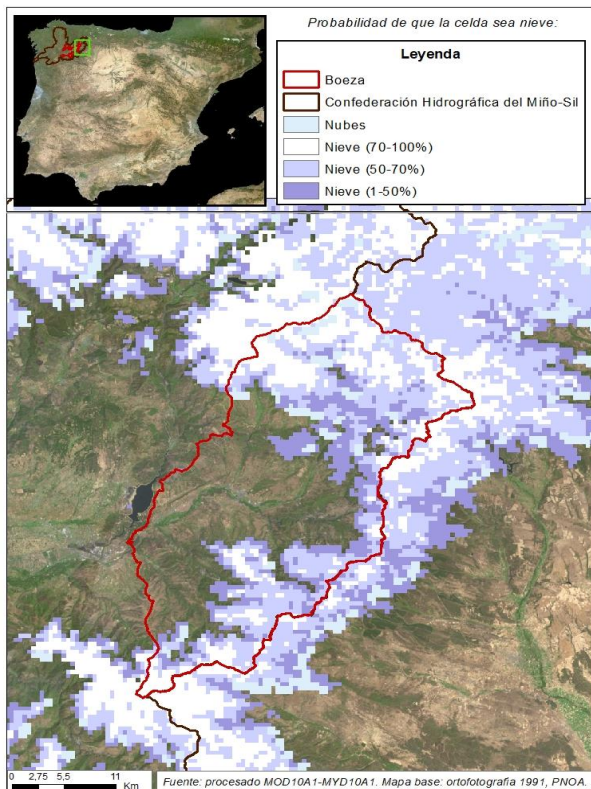




EVOLUCIÓN DE LA RESERVA DE NIEVE Y APORTACIONES EN EL ÁMBITO DE LA CONFEDERACIÓN HIDROGRÁFICA DEL MIÑO-SIL

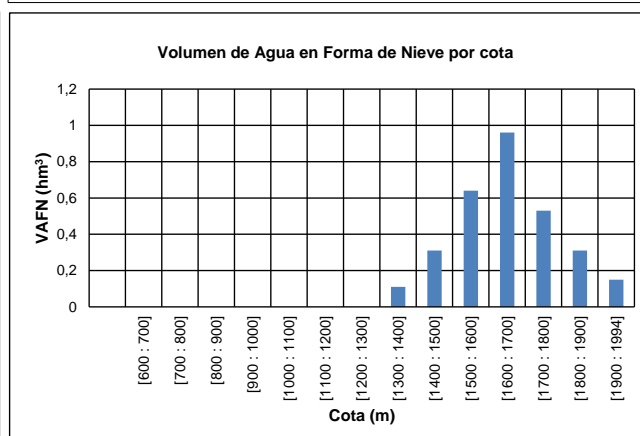
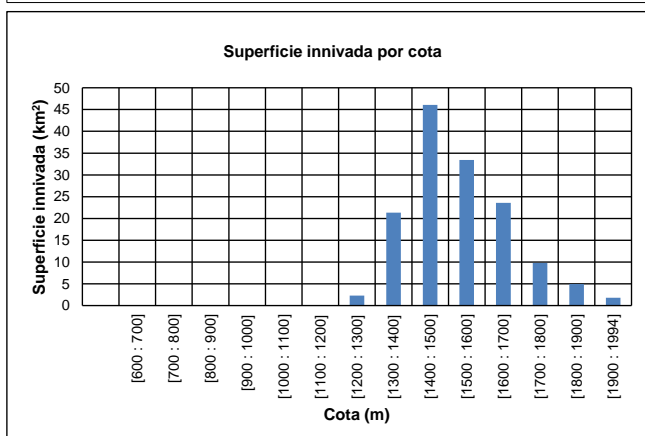
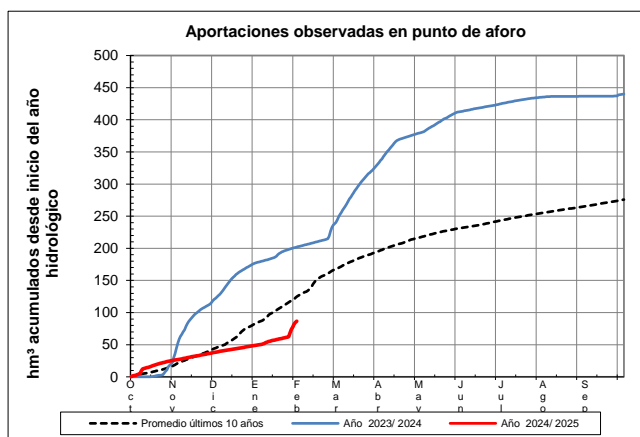
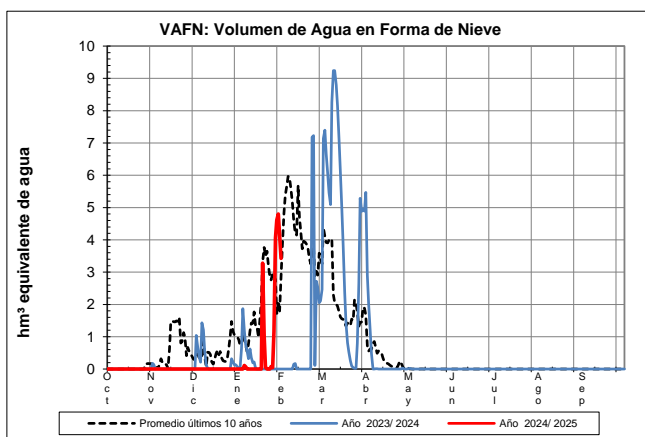
Fecha del informe: 01/02/2025

BOEZA EN EMBALSE DE MONTEARENAS



BOEZA EN EMBALSE DE MONTEARENAS

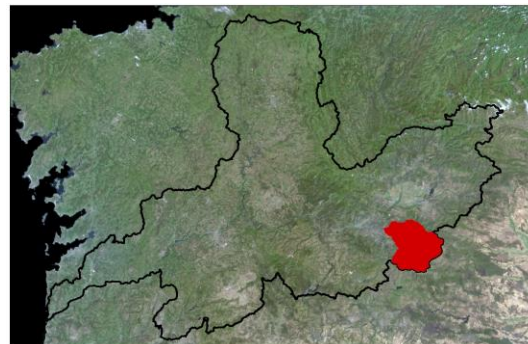
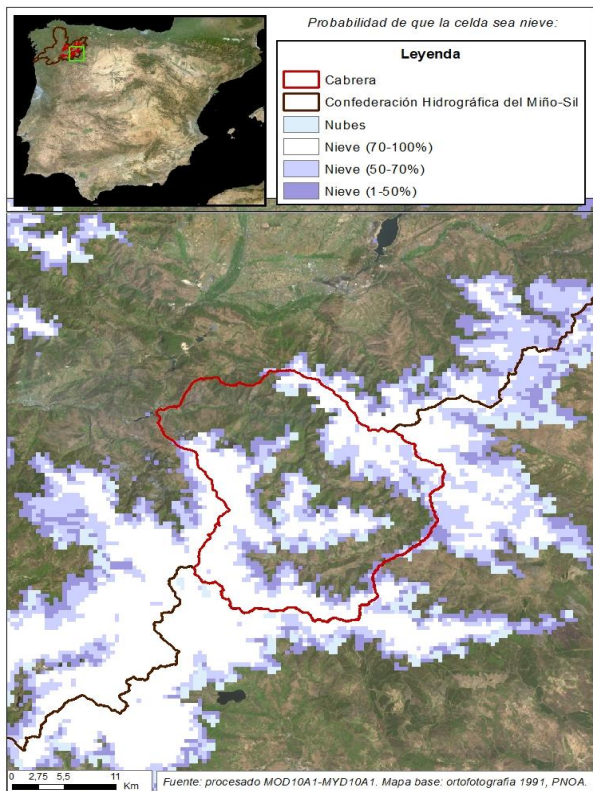
Fecha:	01/02/2025
Cota de inicio de nieve (m):	1267,00
Superficie total innivada (km <sup>2</sup> ):	143,24
Altura equivalente de agua media (mm):	21,06
Volumen de agua en forma de nieve (hm <sup>3</sup> ):	3,02



EVOLUCIÓN DE LA RESERVA DE NIEVE Y APORTACIONES EN EL  
ÁMBITO DE LA CONFEDERACIÓN HIDROGRÁFICA DEL MIÑO-SIL

Fecha del informe: 01/02/2025

## CABRERA EN PUENTE DOMINGO FLOREZ



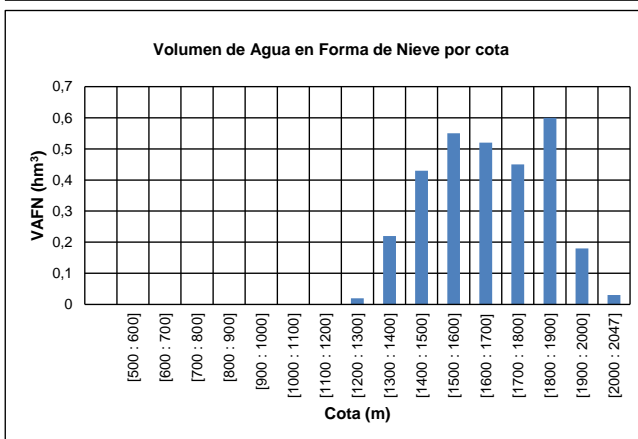
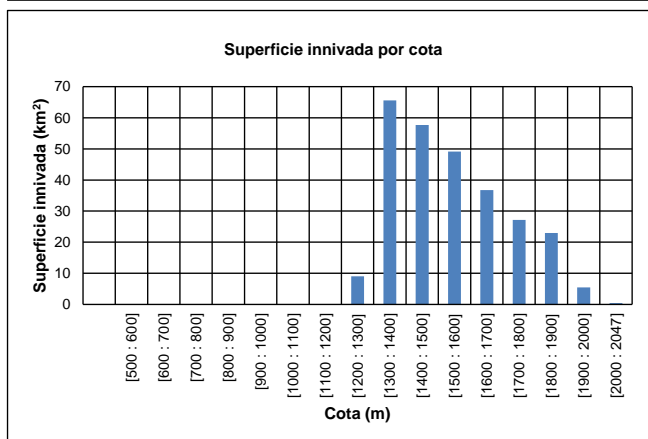
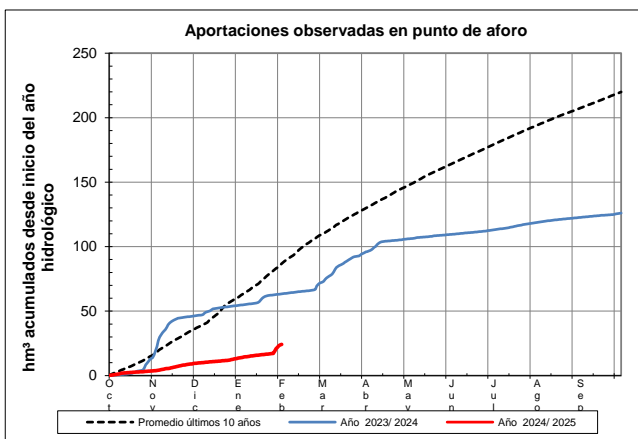
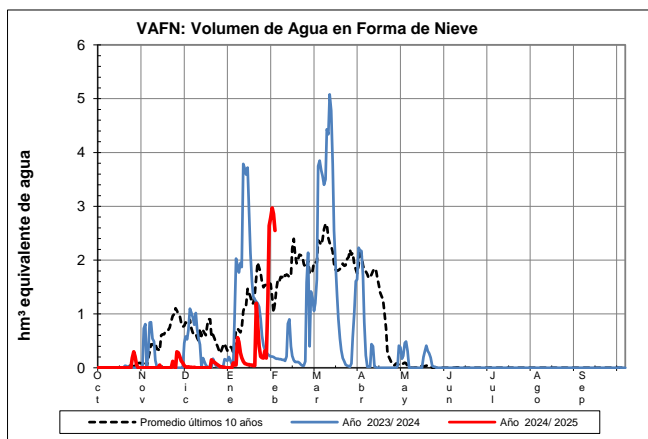
## CABRERA EN PUENTE DOMINGO FLOREZ

Fecha: 01/02/2025

Cota de inicio de nieve (m): 1250,00

Superficie total innivada (km<sup>2</sup>): 274,20

Altura equivalente de agua media (mm): 10,90

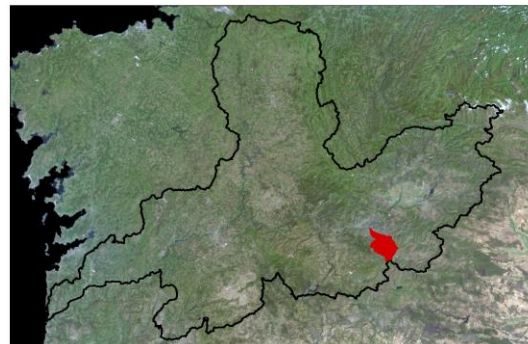
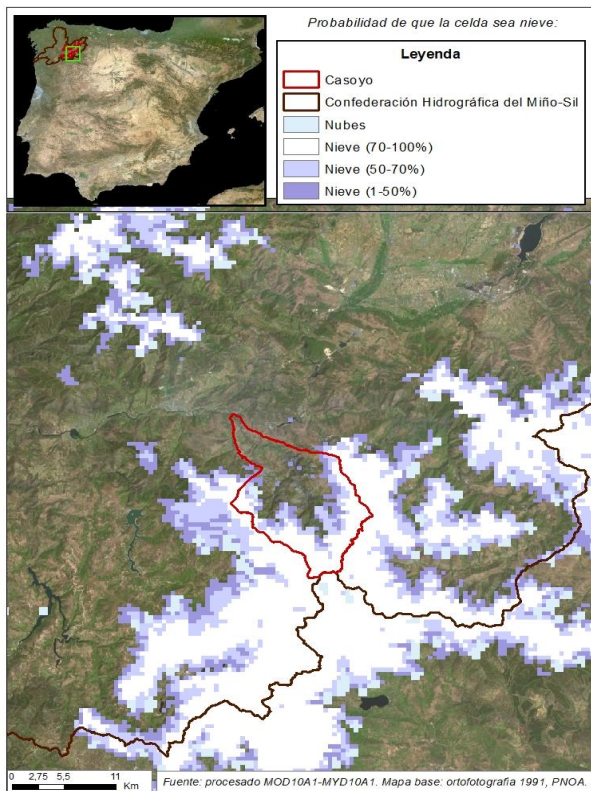
Volumen de agua en forma de nieve (hm<sup>3</sup>): 2,99



## EVOLUCIÓN DE LA RESERVA DE NIEVE Y APORTACIONES EN EL ÁMBITO DE LA CONFEDERACIÓN HIDROGRÁFICA DEL MIÑO-SIL

Fecha del informe: 01/02/2025

### CASOYO EN EMBALSE DE CASOYO



#### CASOYO EN EMBALSE DE CASOYO

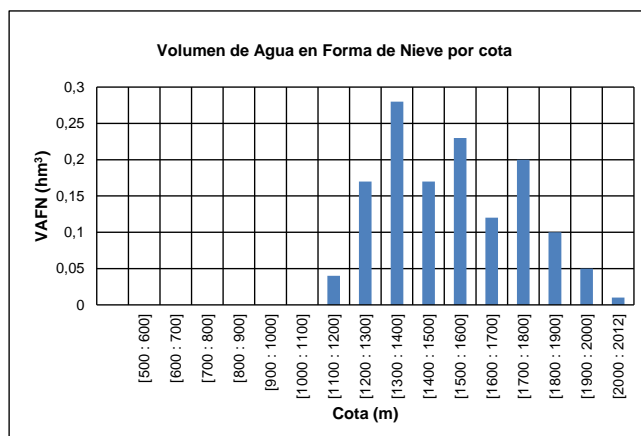
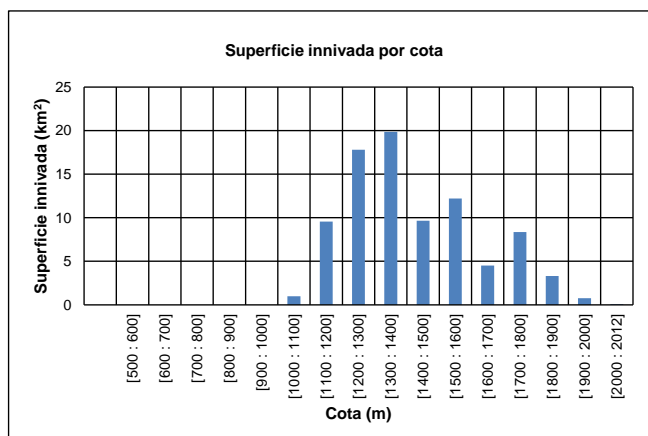
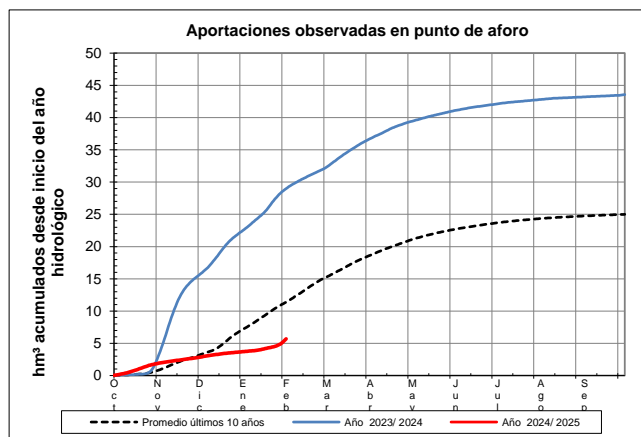
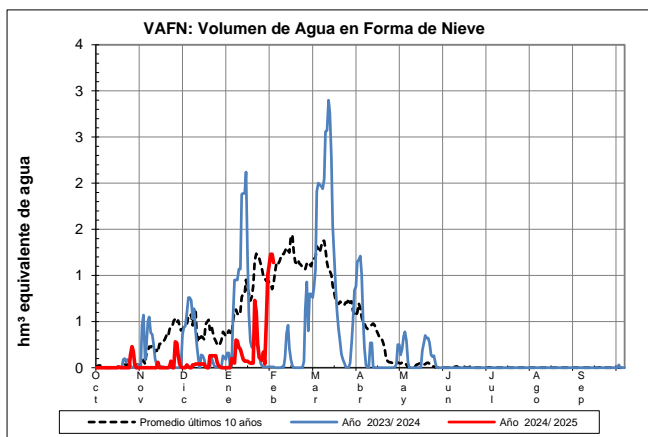
Fecha: 01/02/2025

Cota de inicio de nieve (m): 1093,00

Superficie total innivada (km<sup>2</sup>): 87,11

Altura equivalente de agua media (mm): 15,77

Volumen de agua en forma de nieve (hm<sup>3</sup>): 1,37

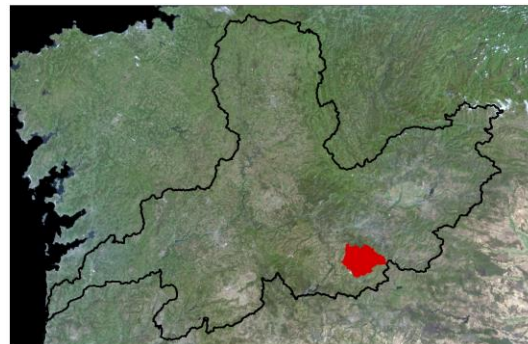
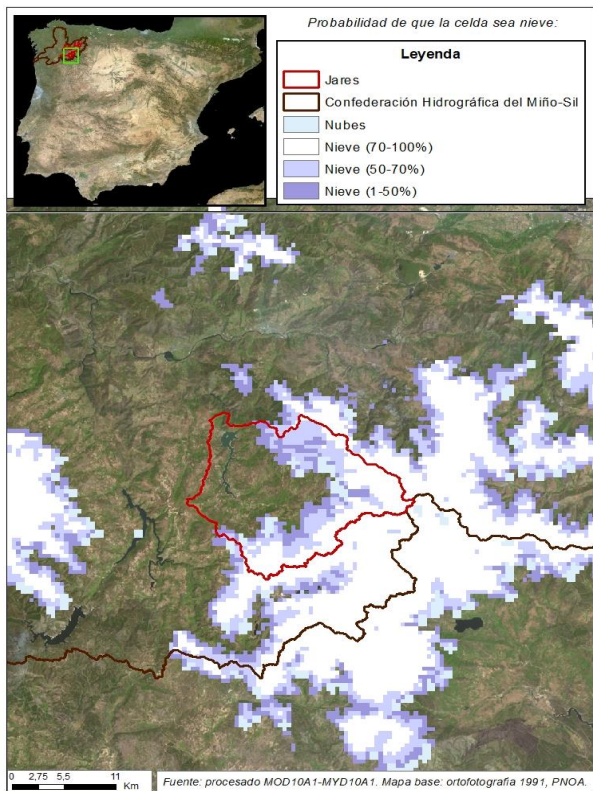




EVOLUCIÓN DE LA RESERVA DE NIEVE Y APORTACIONES EN EL  
ÁMBITO DE LA CONFEDERACIÓN HIDROGRÁFICA DEL MIÑO-SIL

Fecha del informe: 01/02/2025

JARES EN EMBALSE DE PRADA



JARES EN EMBALSE DE PRADA

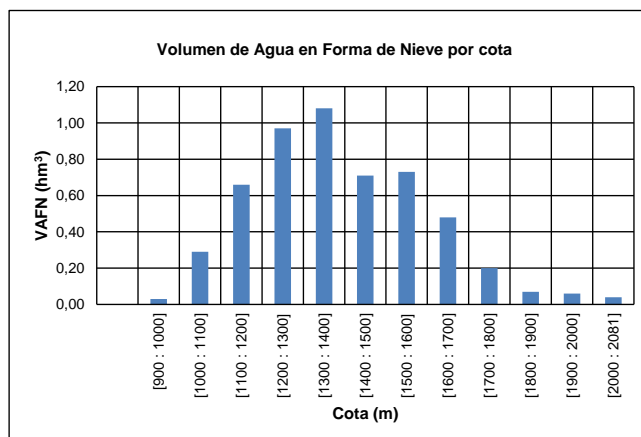
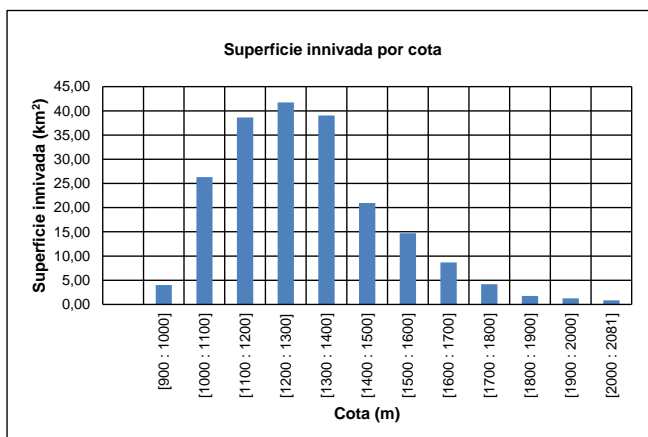
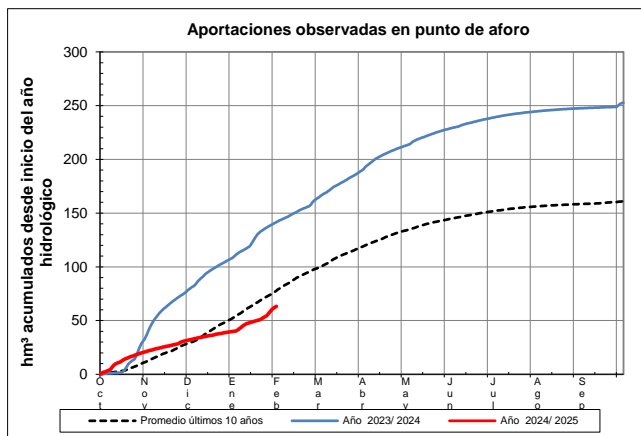
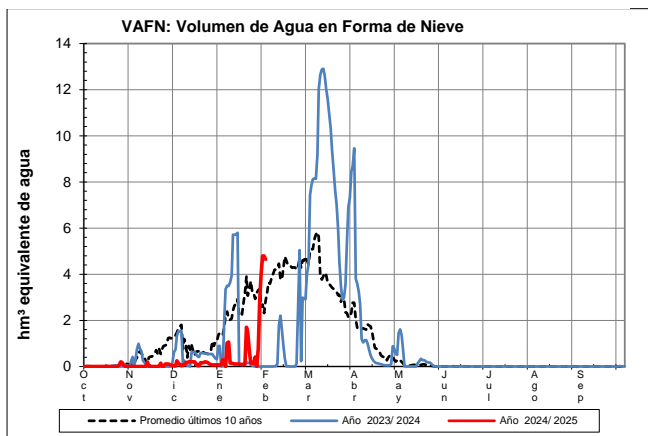
Fecha: 01/02/2025

Cota de inicio de nieve (m): 985,00

Superficie total innivada (km<sup>2</sup>): 202,09

Altura equivalente de agua media (mm): 26,29

Volumen de agua en forma de nieve (hm<sup>3</sup>): 5,31

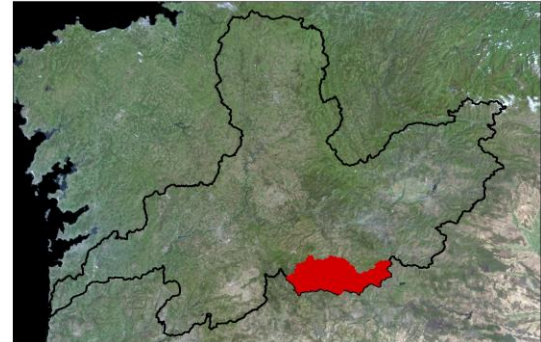
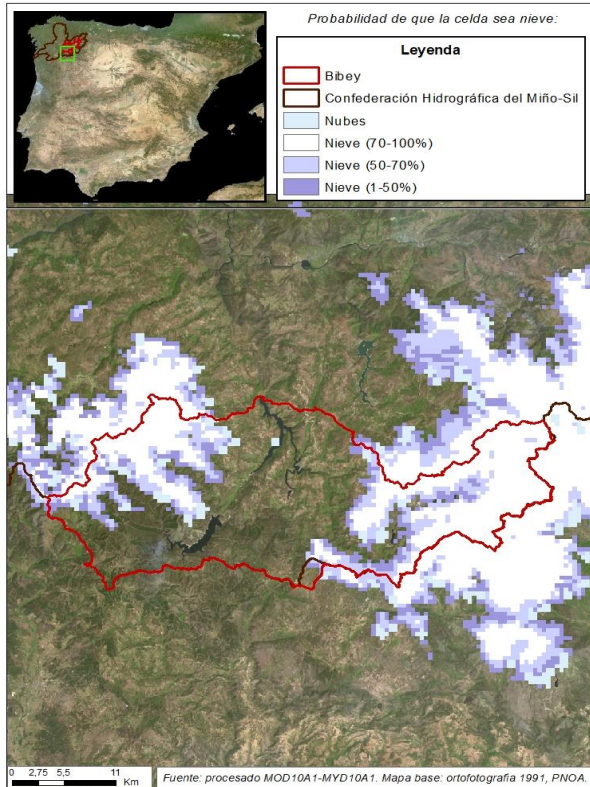




## EVOLUCIÓN DE LA RESERVA DE NIEVE Y APORTACIONES EN EL ÁMBITO DE LA CONFEDERACIÓN HIDROGRÁFICA DEL MIÑO-SIL

Fecha del informe: 01/02/2025

### BIBEY EN E. DE BAO



### BIBEY EN E. DE BAO

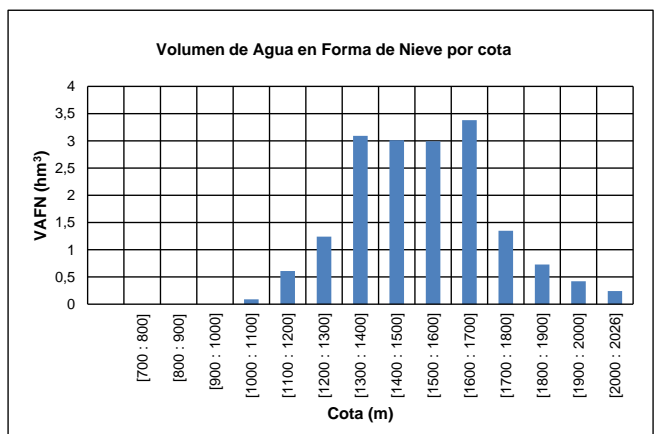
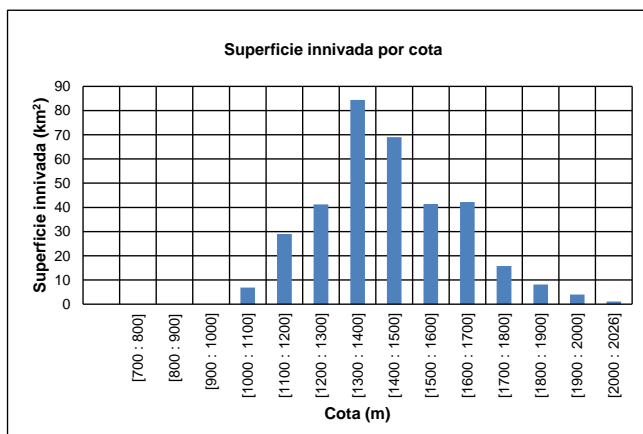
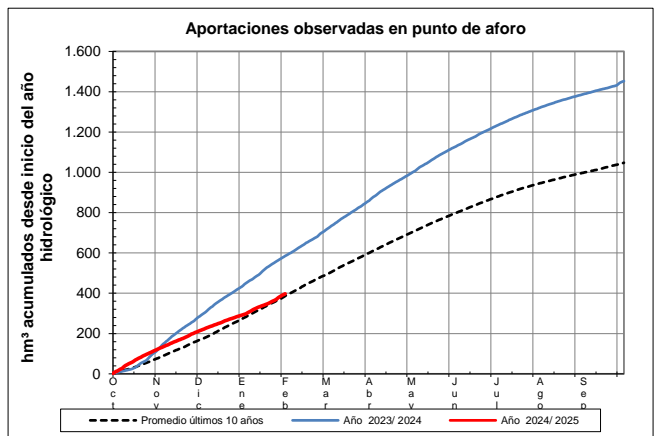
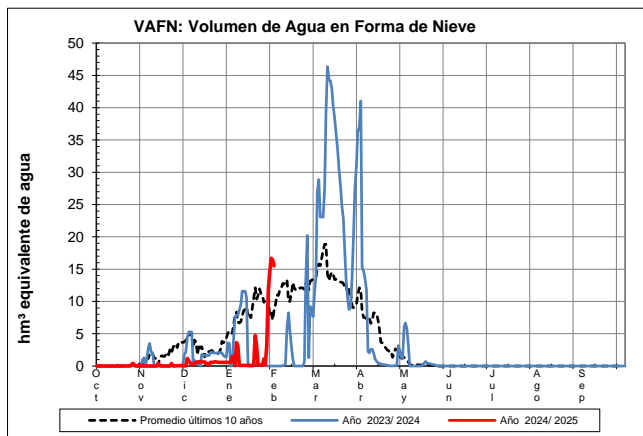
Fecha: 01/02/2025

Cota de inicio de nieve (m): 1049,00

Superficie total innivada (km<sup>2</sup>): 343,17

Altura equivalente de agua media (mm): 49,95

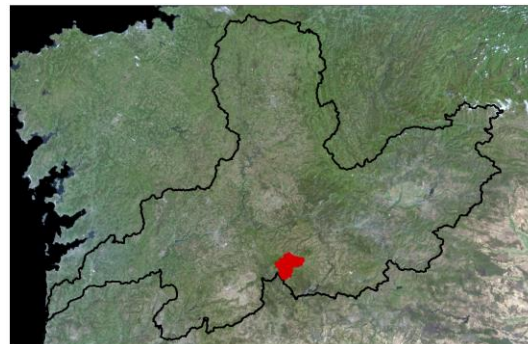
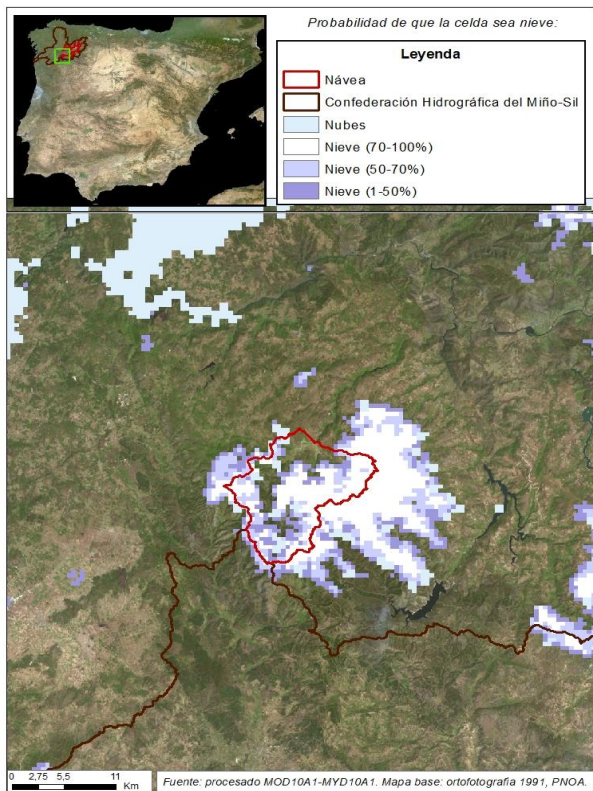
Volumen de agua en forma de nieve (hm<sup>3</sup>): 17,14



EVOLUCIÓN DE LA RESERVA DE NIEVE Y APORTACIONES EN EL  
ÁMBITO DE LA CONFEDERACIÓN HIDROGRÁFICA DEL MIÑO-SIL

Fecha del informe: 01/02/2025

NÁVEA EN EMBALSE DE CHANDREJA



NÁVEA EN EMBALSE DE CHANDREJA

Fecha: 01/02/2025

Cota de inicio de nieve (m):

Dato no disponible

Superficie total innivada (km<sup>2</sup>):

0,00

Altura equivalente de agua media (mm):

0,00

Volumen de agua en forma de nieve (hm<sup>3</sup>):

0,00

