

# Evolución de la reserva de nieve (Modelo hidrológico ASTER®)



## Confederación Hidrográfica del Miño - Sil

25 de febrero de 2025

**Datos provisionales sujetos a revisión**

**SECRETARÍA DE ESTADO DE MEDIO  
AMBIENTE.**

**DIRECCIÓN GENERAL DEL AGUA**

Catálogo de Publicaciones de la  
Administración General del Estado:  
<http://publicacionesoficiales.boe.es/>

**N.I.P.O.: 665-20-095-4**

**SUBDIRECCIÓN  
GENERAL DE PROTECCIÓN DE LAS  
AGUAS Y GESTIÓN DE RIESGOS**

**ÁREA DE INFORMACIÓN  
HIDROLÓGICA**

Fernando Pastor Argüello

Teresa Maestro Villarroya

Beatriz Fondevila Garcinuño

Carlos González Trabanco

Para cualquier sugerencia póngase en  
contacto con:

Plaza San Juan de la Cruz 10  
Despacho C-708  
28071 Madrid

Teléfonos: 91 597 54 43

Correo electrónico:  
[hidrologia@miteco.es](mailto:hidrologia@miteco.es)

El informe de Evolución de Recursos  
Nivales puede ser consultado en:  
<https://www.miteco.gob.es/es/agua/temas/evaluacion-de-los-recursos-hidricos/ERHIN/>

## RESUMEN

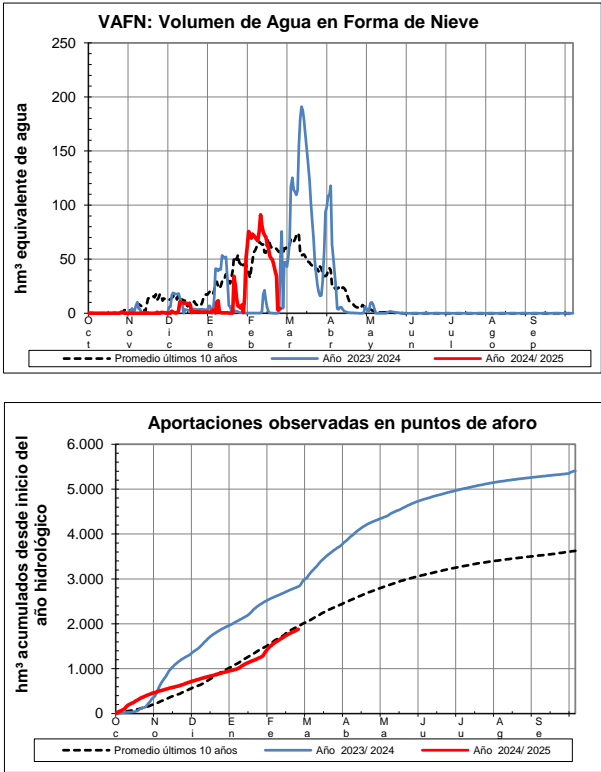
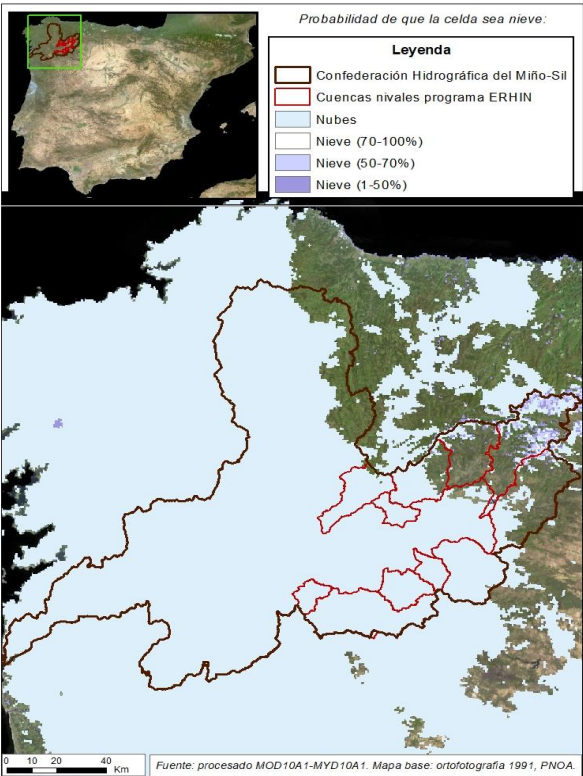
[Evolución de las reservas nivales](#)

EVOLUCIÓN DE LA RESERVA DE NIEVE Y APORTACIONES EN EL  
ÁMBITO DE LA CONFEDERACIÓN HIDROGRÁFICA DEL MIÑO-SIL

Fecha del informe: 23/02/2025

CUENCA		(*) ESTADO A: 23/02/2025				
		Superficie de la cuenca	Superficie innivada (1)	VAFN (2)	Aportaciones (3)	Reserva nival (4)
Sistema	Pto. de control	(km²)	(km²)	(hm³)	(hm³)	
Cordillera Cantábrica	Lor en Quiroga	368,7	0,0	0,0	235,8	Normal
	Selmo en Oencia	134,4	1,6	0,0	136,5	Alta
	Burbia en Villafranca del Bierzo	434,0	1,0	0,0	172,8	Normal
	Cúa en Quilos	495,6	21,8	0,6	221,0	Alta
	Sil en E. de Bárcena	827,0	49,0	0,1	320,8	Baja
	Boeza en E. de Montearenas	832,3	0,1	0,0	107,5	Normal
	Cabrera Pte. Domingo Flórez	558,1	58,6	1,3	29,4	Muy alta
	Casoyo en E. de Casoyo	145,2	55,1	0,6	9,3	Normal
	Jares en E. de Prada	256,7	94,3	0,6	77,7	Baja
	Bibey en E. de Bao	730,9	199,0	1,0	470,7	Muy baja
TOTAL		4.912,6	480,5	4,2	1.878,0	

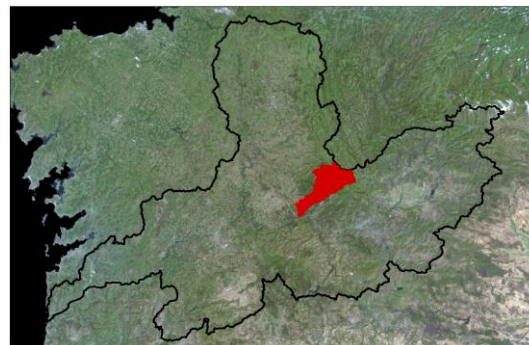
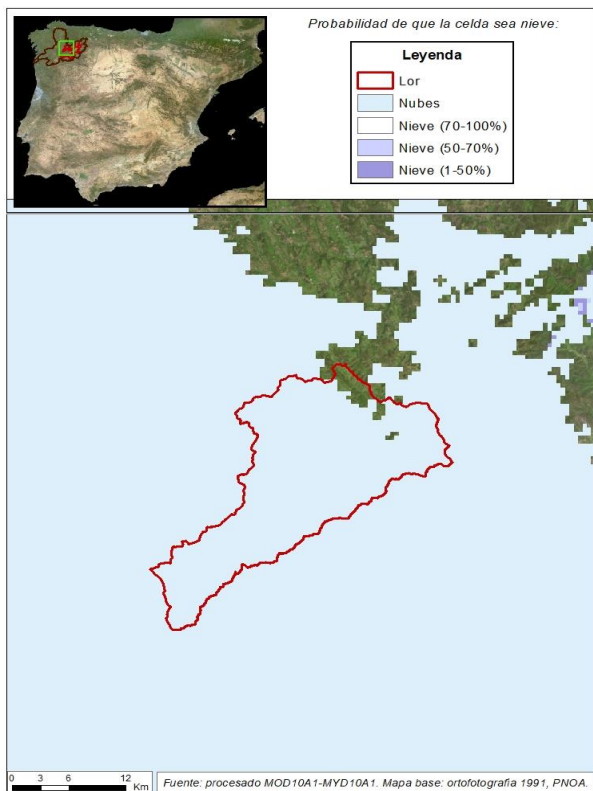
- (1) Superficie innivada calculada a partir del modelo ASTER
- (2) Volumen de Agua en Forma de Nieve (VAFN) calculado a partir del modelo ASTER
- (3) Aportaciones observadas en los puntos de aforo utilizados como puntos de cierre
- (4) Valoración cualitativa del estado de las reservas en comparación con los valores registrados en los últimos 5 años



EVOLUCIÓN DE LA RESERVA DE NIEVE Y APORTACIONES EN EL  
ÁMBITO DE LA CONFEDERACIÓN HIDROGRÁFICA DEL MIÑO-SIL

Fecha del informe: 23/02/2025

LOR EN QUIROGA



LOR EN QUIROGA

Fecha: 23/02/2025

Cota de inicio de nieve (m):

Dato no disponible

Superficie total innivada (km<sup>2</sup>):

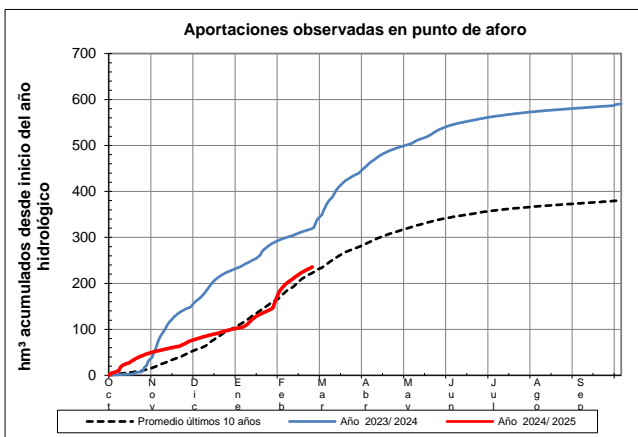
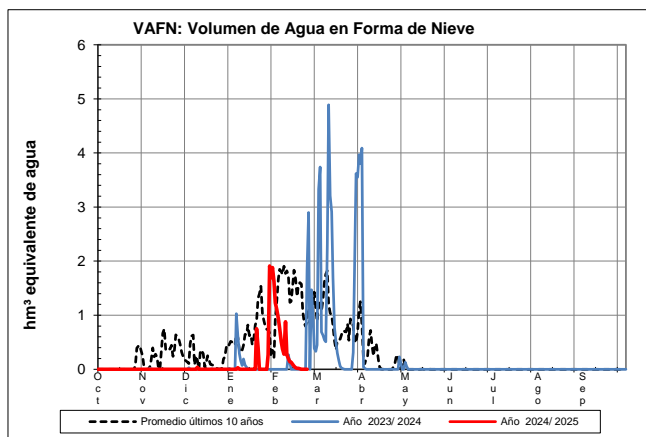
0,00

Altura equivalente de agua media (mm):

0,00

Volumen de agua en forma de nieve (hm<sup>3</sup>):

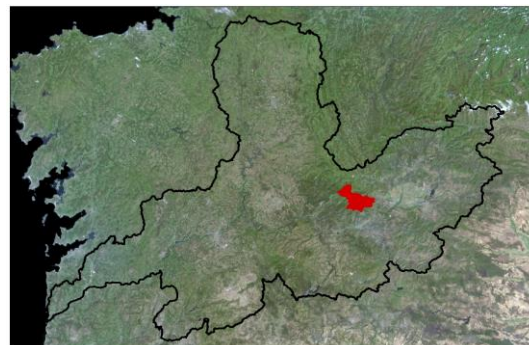
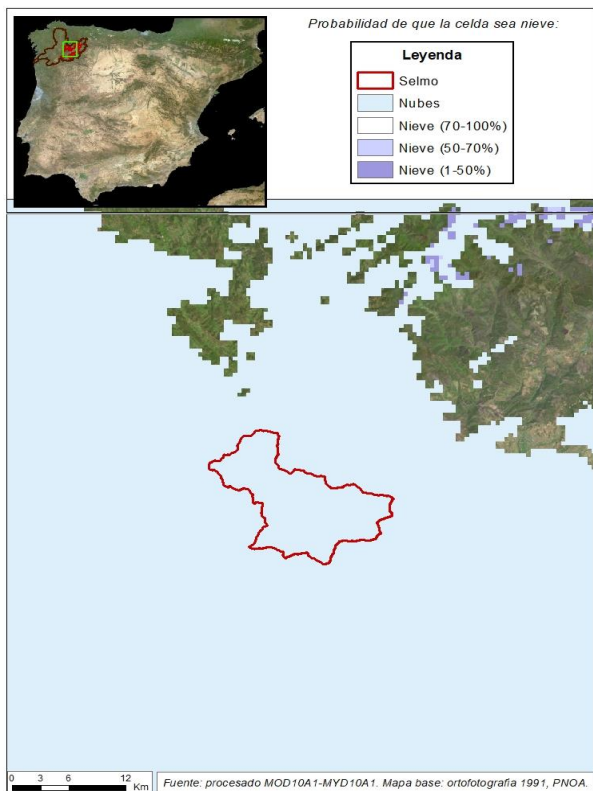
0,00



## EVOLUCIÓN DE LA RESERVA DE NIEVE Y APORTACIONES EN EL ÁMBITO DE LA CONFEDERACIÓN HIDROGRÁFICA DEL MIÑO-SIL

Fecha del informe: 23/02/2025

### SELMO EN OENCIA



#### SELMO EN OENCIA

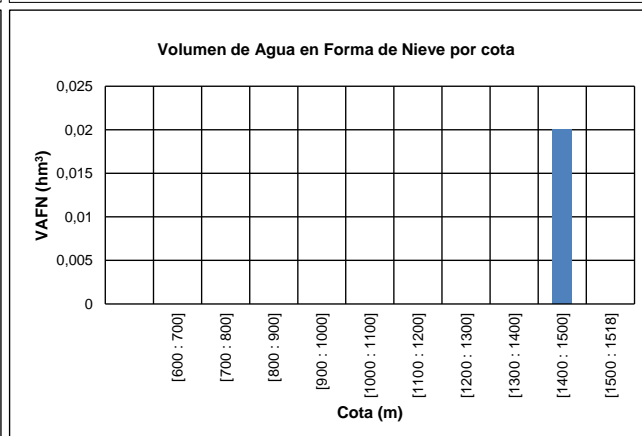
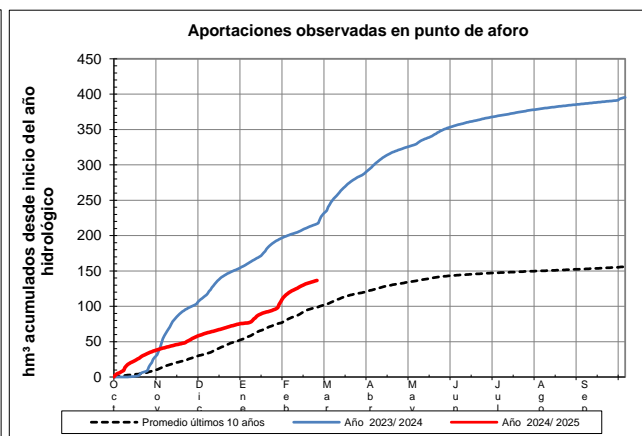
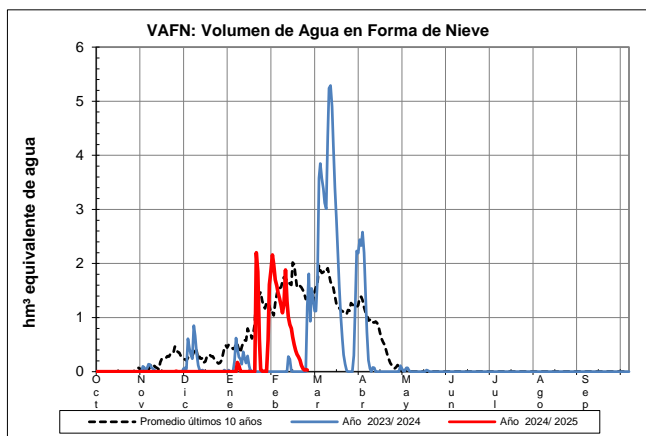
Fecha: 23/02/2025

Cota de inicio de nieve (m): 1446,00

Superficie total innivada (km<sup>2</sup>): 1,61

Altura equivalente de agua media (mm): 16,09

Volumen de agua en forma de nieve (hm<sup>3</sup>): 0,03

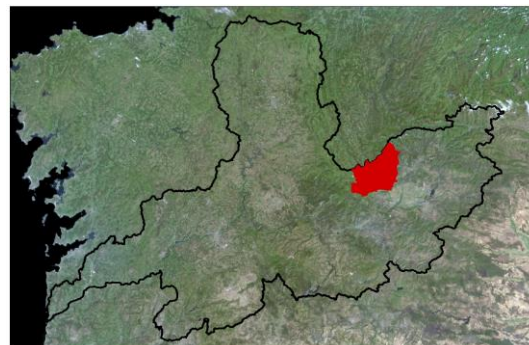
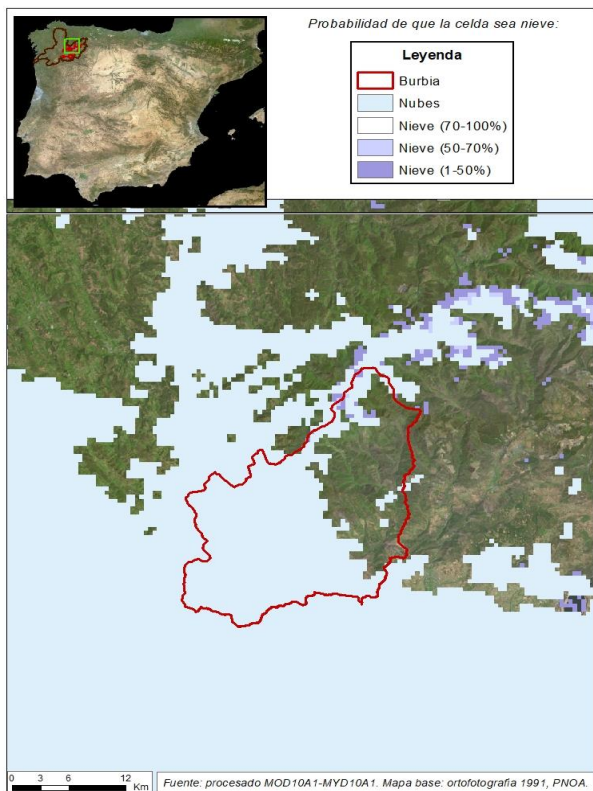




EVOLUCIÓN DE LA RESERVA DE NIEVE Y APORTACIONES EN EL ÁMBITO DE LA CONFEDERACIÓN HIDROGRÁFICA DEL MIÑO-SIL

Fecha del informe: 23/02/2025

BURBIA EN VILAFRANCA DEL BIERZO



BURBIA EN VILAFRANCA DEL BIERZO

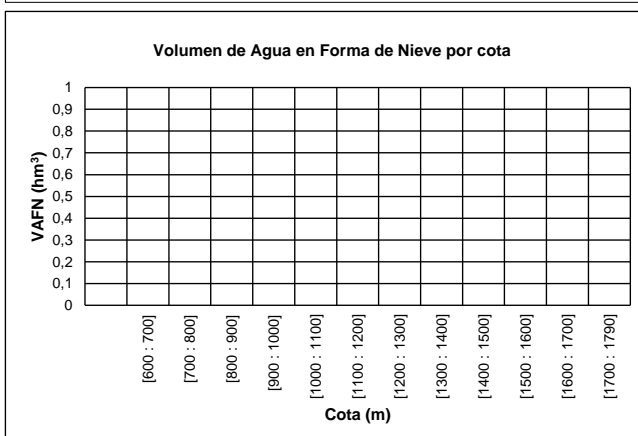
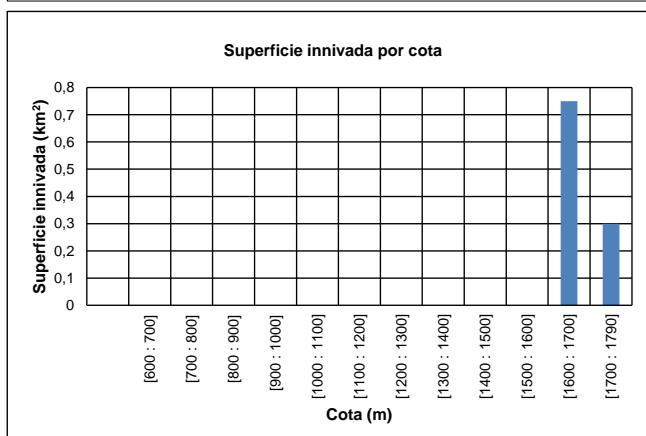
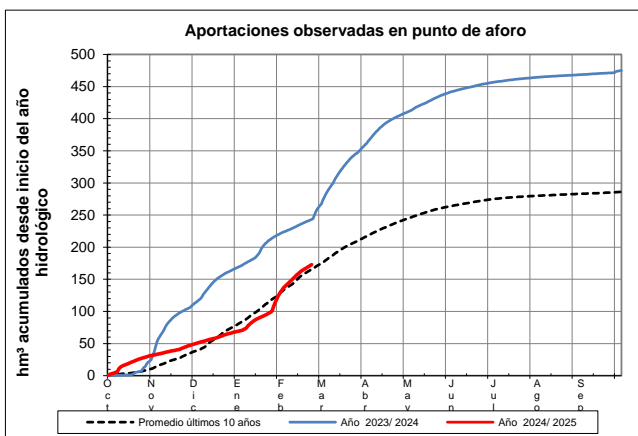
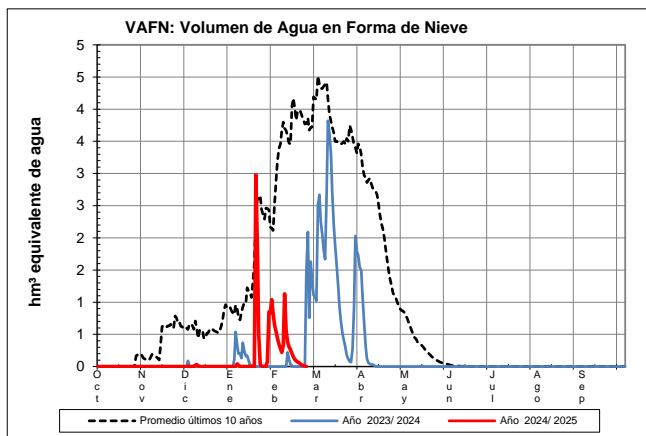
Fecha: 23/02/2025

Cota de inicio de nieve (m): 1694,00

Superficie total innivada (km<sup>2</sup>): 1,05

Altura equivalente de agua media (mm): 3,03

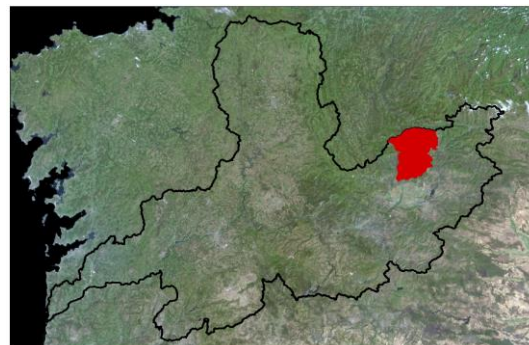
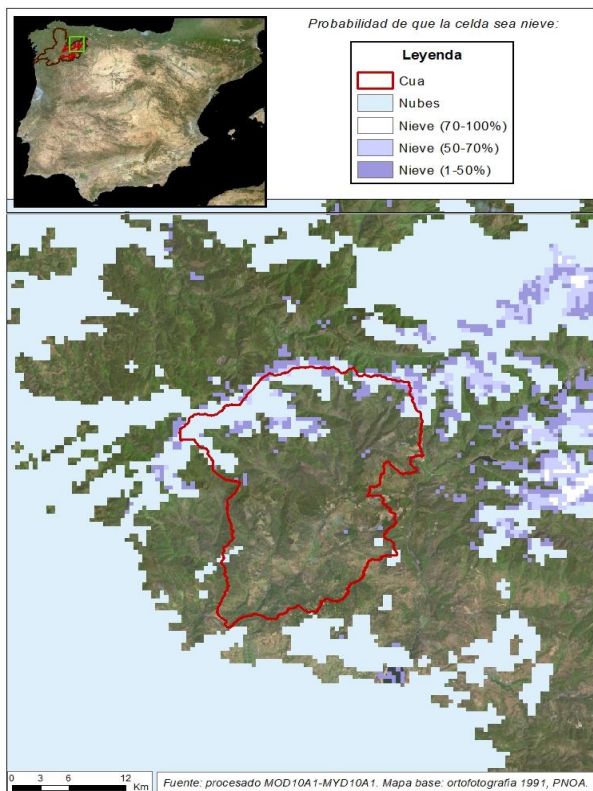
Volumen de agua en forma de nieve (hm<sup>3</sup>): 0,00



EVOLUCIÓN DE LA RESERVA DE NIEVE Y APORTACIONES EN EL  
ÁMBITO DE LA CONFEDERACIÓN HIDROGRÁFICA DEL MIÑO-SIL

Fecha del informe: 23/02/2025

## CÚA EN QUILOS



### CÚA EN QUILOS

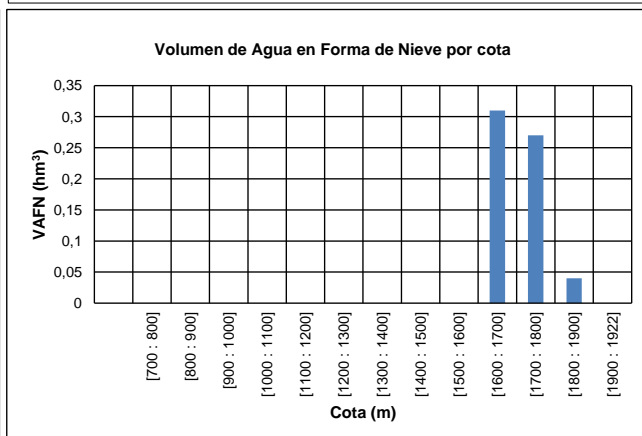
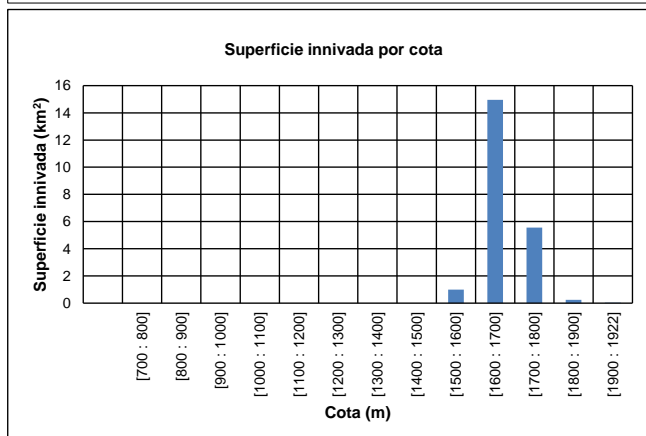
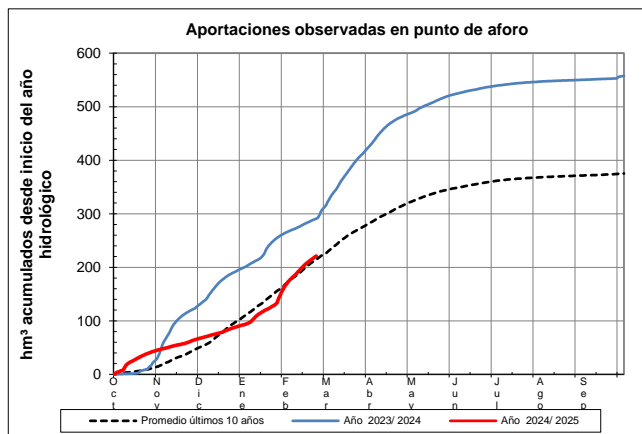
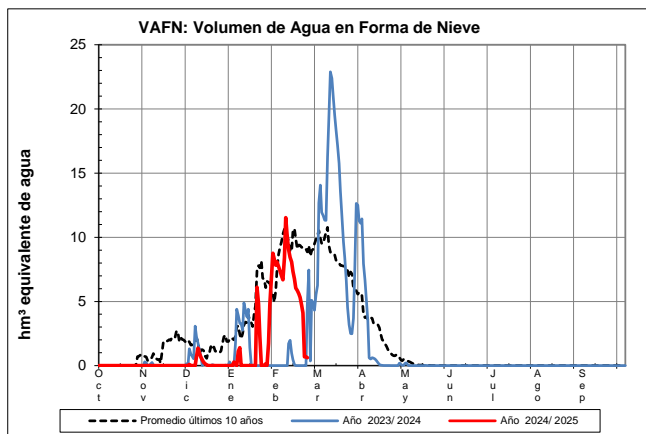
Fecha: 23/02/2025

Cota de inicio de nieve (m): 1598,00

Superficie total innivada (km<sup>2</sup>): 21,77

Altura equivalente de agua media (mm): 28,36

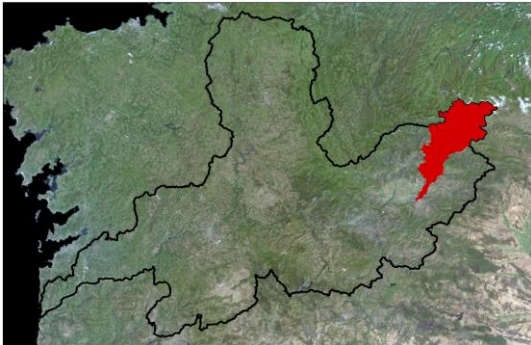
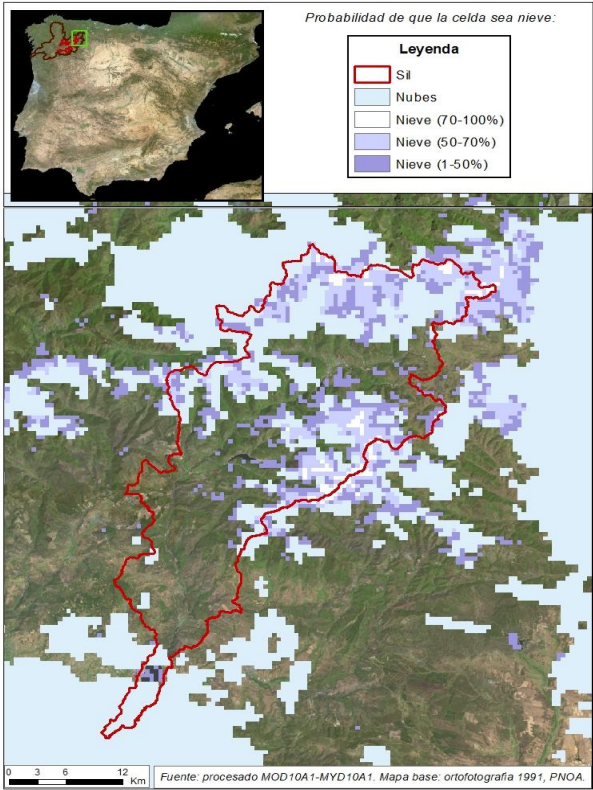
Volumen de agua en forma de nieve (hm<sup>3</sup>): 0,62



EVOLUCIÓN DE LA RESERVA DE NIEVE Y APORTACIONES EN EL  
ÁMBITO DE LA CONFEDERACIÓN HIDROGRÁFICA DEL MIÑO-SIL

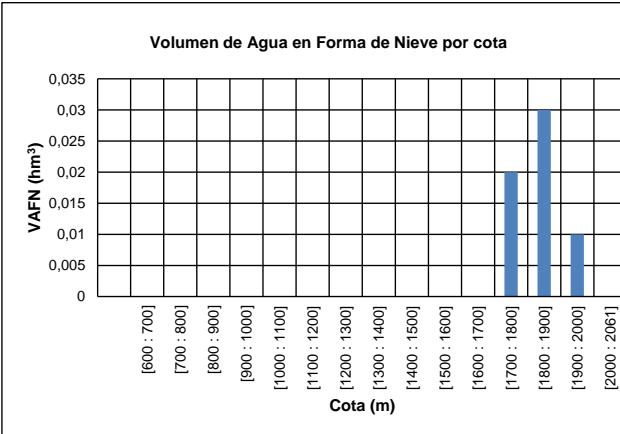
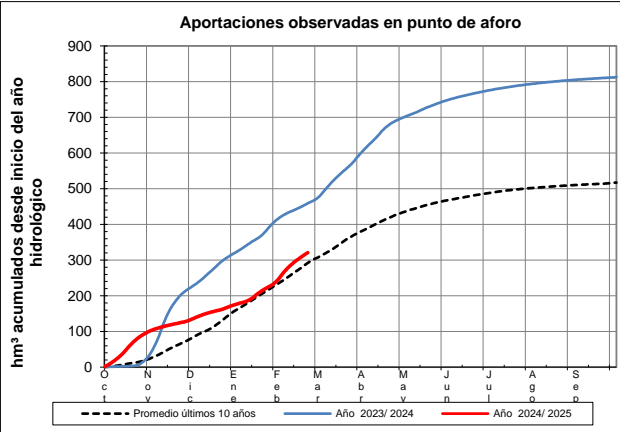
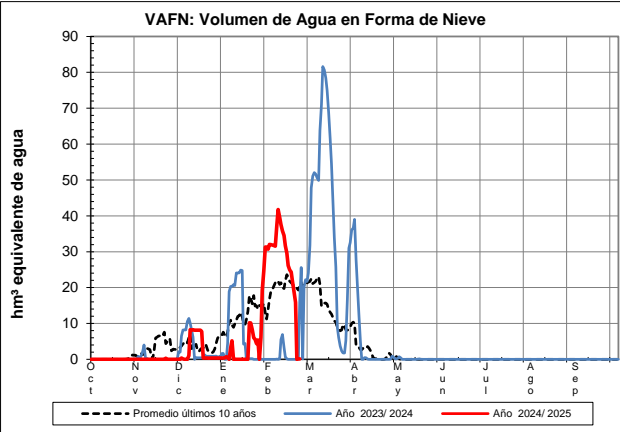
Fecha del informe: 23/02/2025

SIL EN EMBALSE DE BÁRCENA



SIL EN EMBALSE DE BÁRCENA

Fecha:	23/02/2025
Cota de inicio de nieve (m):	1707,00
Superficie total innivada (km <sup>2</sup> ):	49,01
Altura equivalente de agua media (mm):	1,25
Volumen de agua en forma de nieve (hm <sup>3</sup> ):	0,06

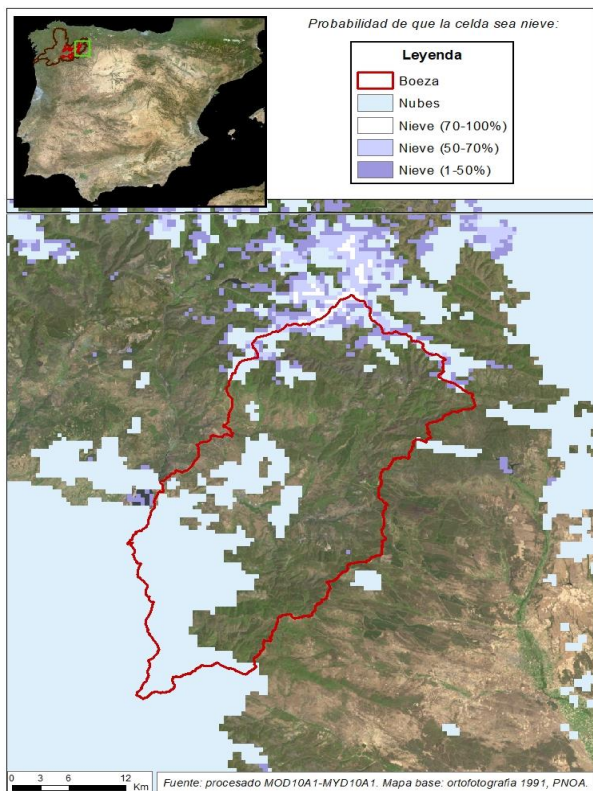




EVOLUCIÓN DE LA RESERVA DE NIEVE Y APORTACIONES EN EL  
ÁMBITO DE LA CONFEDERACIÓN HIDROGRÁFICA DEL MIÑO-SIL

Fecha del informe: 23/02/2025

BOEZA EN EMBALSE DE MONTEARENAS



BOEZA EN EMBALSE DE MONTEARENAS

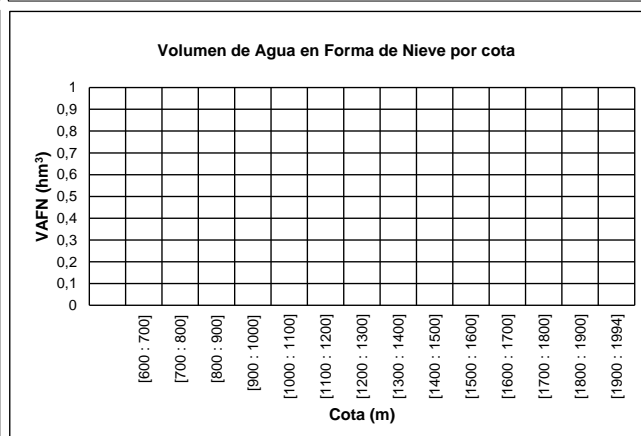
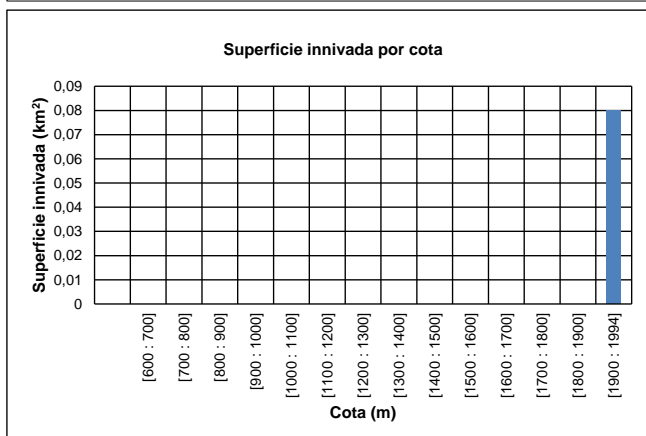
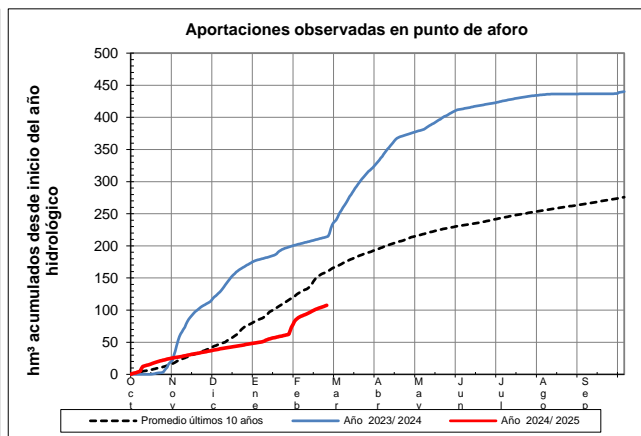
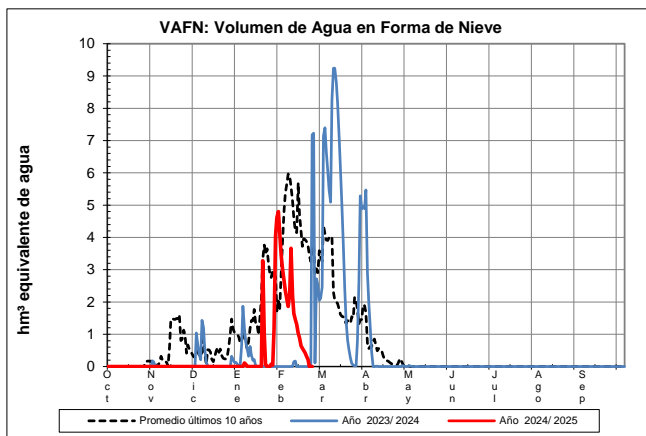
Fecha: 23/02/2025

Cota de inicio de nieve (m): 1966,00

Superficie total innivada (km<sup>2</sup>): 0,08

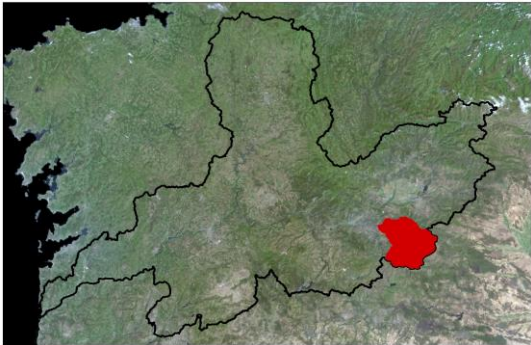
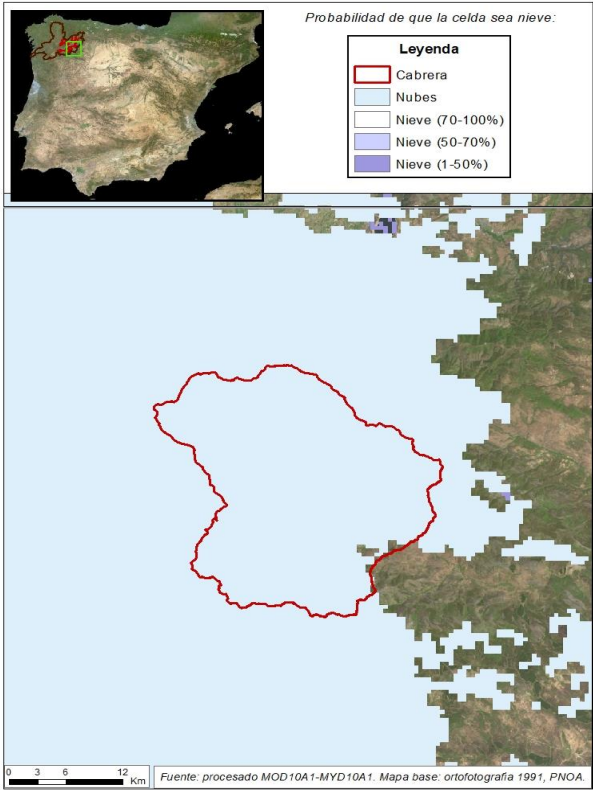
Altura equivalente de agua media (mm): 9,27

Volumen de agua en forma de nieve (hm<sup>3</sup>): 0,00



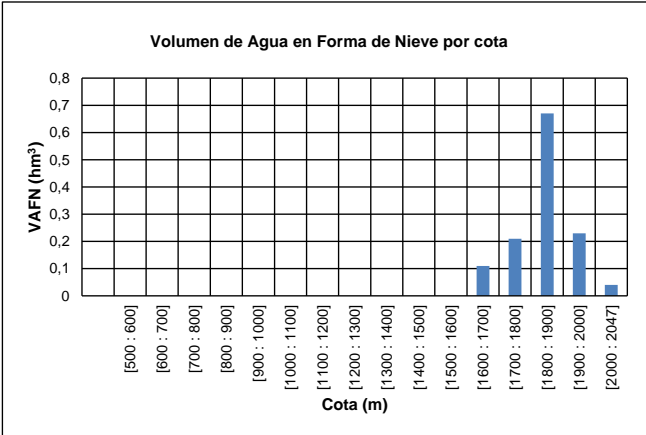
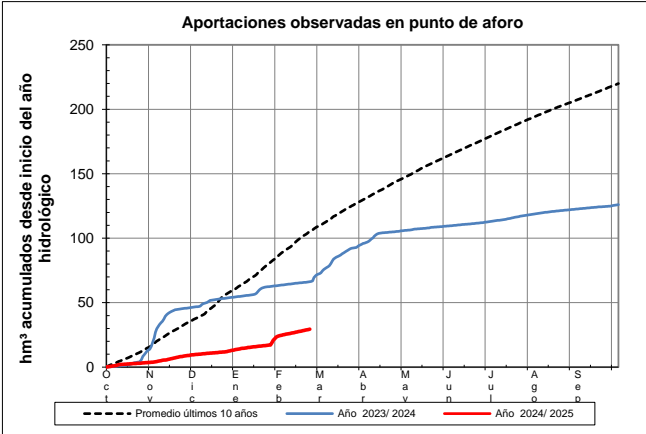
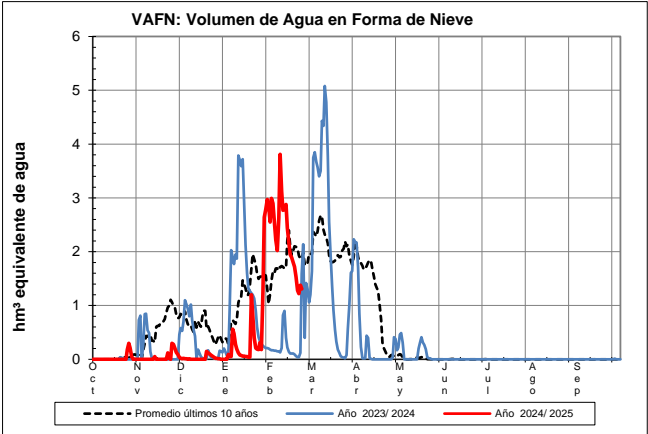
EVOLUCIÓN DE LA RESERVA DE NIEVE Y APORTACIONES EN EL ÁMBITO DE LA CONFEDERACIÓN HIDROGRÁFICA DEL MIÑO-SIL  
Fecha del informe: 23/02/2025

CABRERA EN PUENTE DOMINGO FLOREZ



CABRERA EN PUENTE DOMINGO FLOREZ

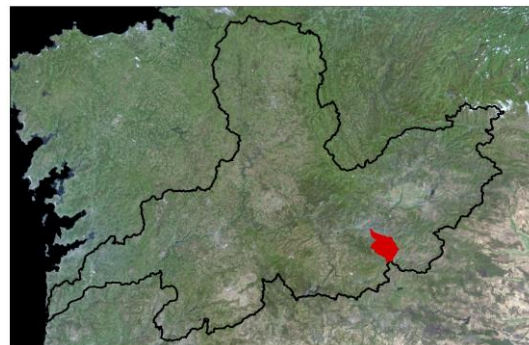
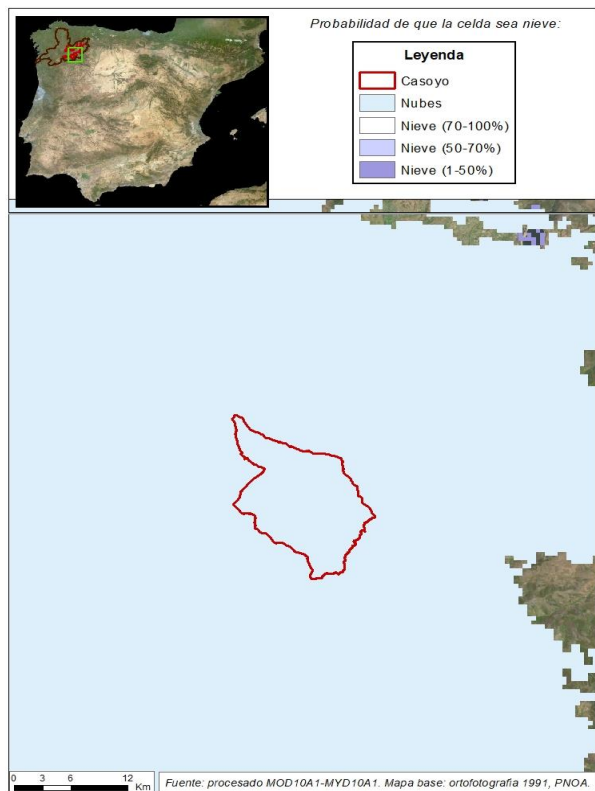
Fecha:	23/02/2025
Cota de inicio de nieve (m):	1583,00
Superficie total innivada (km <sup>2</sup> ):	58,63
Altura equivalente de agua media (mm):	21,64
Volumen de agua en forma de nieve (hm <sup>3</sup> ):	1,27



## EVOLUCIÓN DE LA RESERVA DE NIEVE Y APORTACIONES EN EL ÁMBITO DE LA CONFEDERACIÓN HIDROGRÁFICA DEL MIÑO-SIL

**Fecha del informe:** 23/02/2025

## CASOYO EN EMBALSE DE CASOYO



## CASOYO EN EMBALSE DE CASOYO

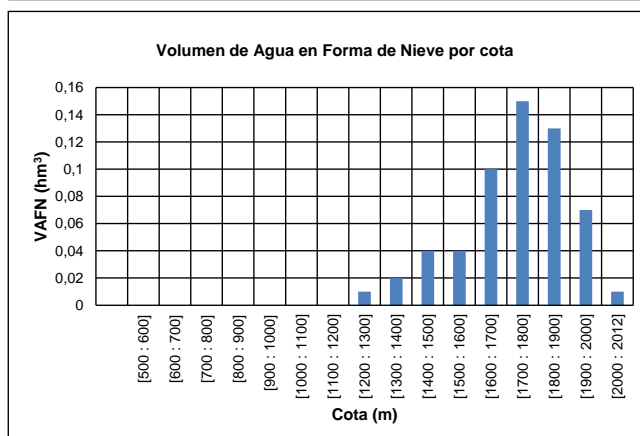
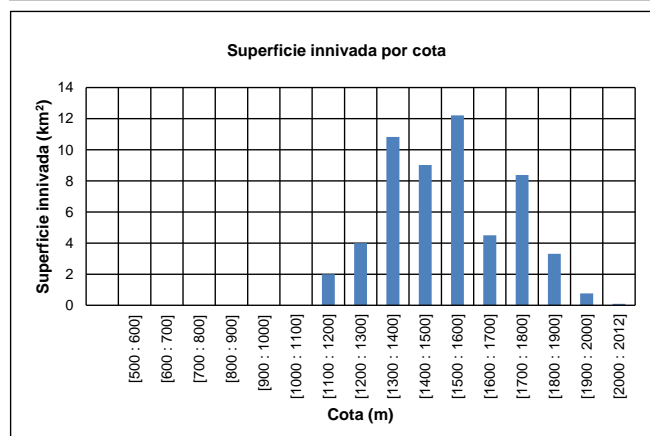
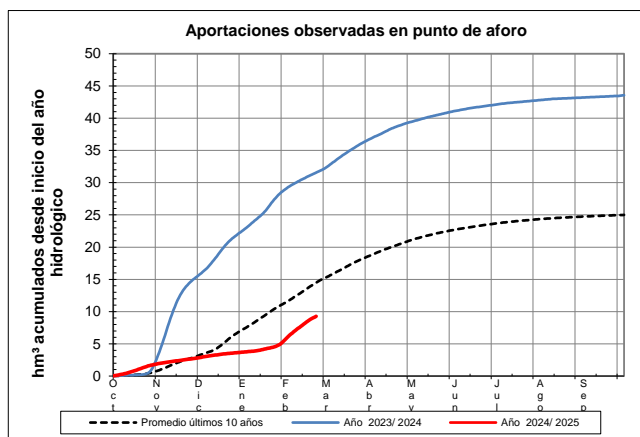
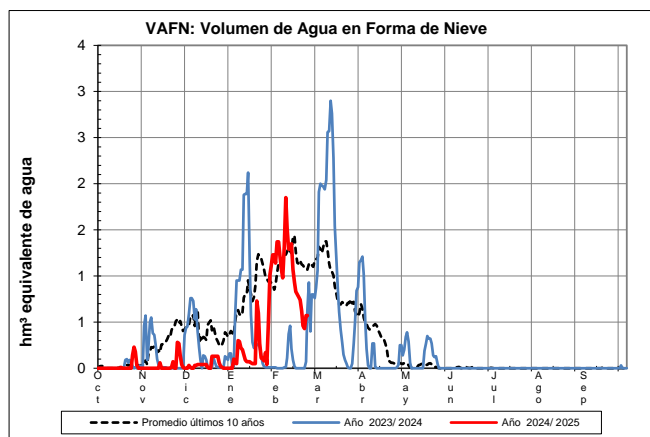
Fecha: 23/02/2025

Cota de inicio de nieve (m): 1143,00

Superficie total innivada (km<sup>2</sup>): 55,08

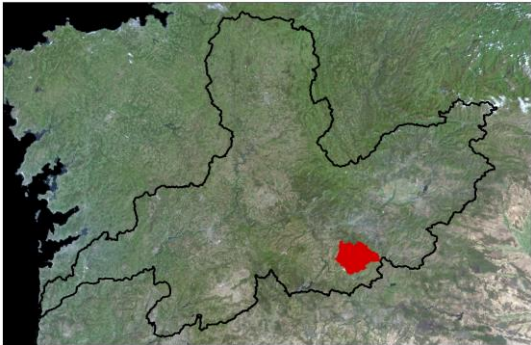
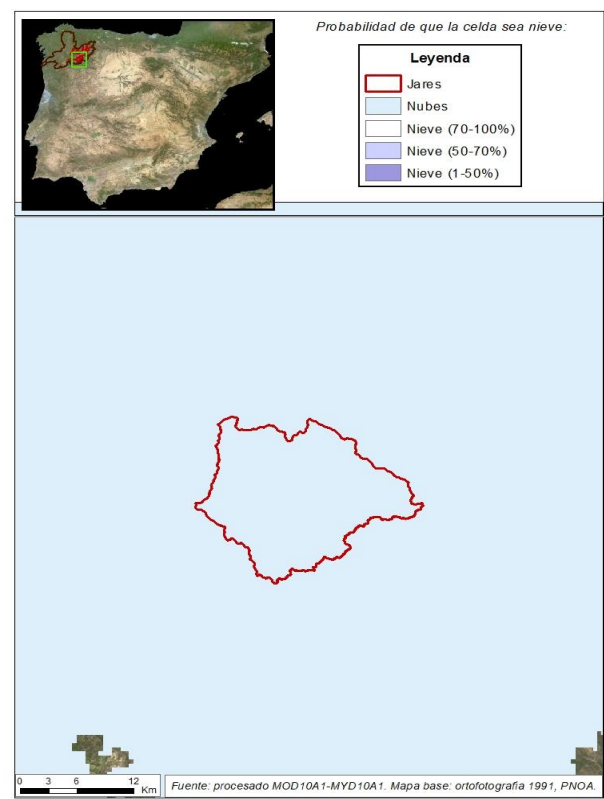
Altura equivalente de agua media (mm): 10,09

Volumen de agua en forma de nieve (hm<sup>3</sup>): 0,56



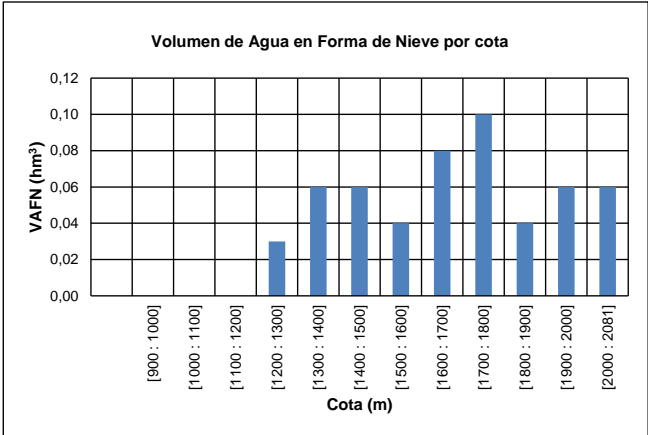
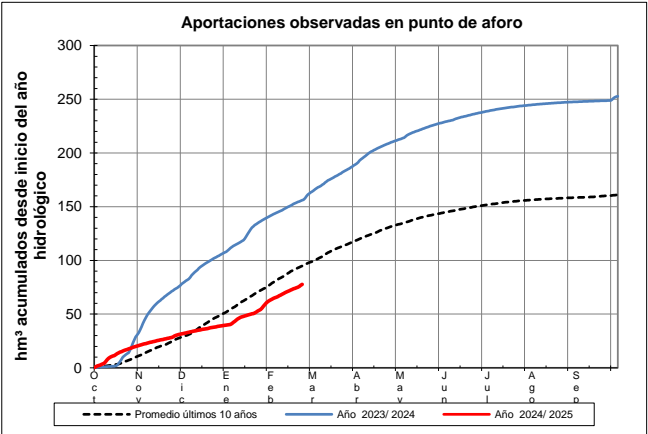
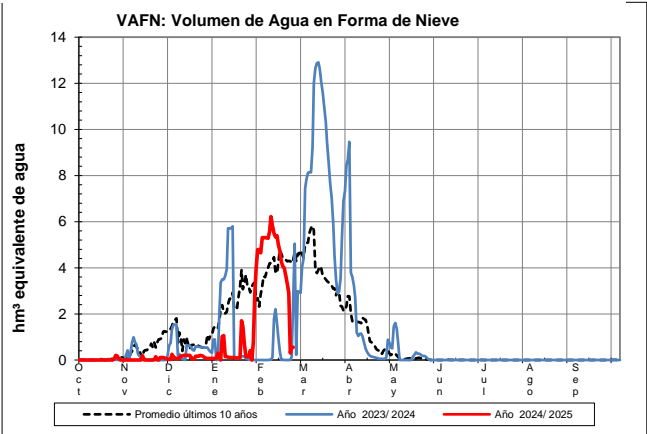
EVOLUCIÓN DE LA RESERVA DE NIEVE Y APORTACIONES EN EL ÁMBITO DE LA CONFEDERACIÓN HIDROGRÁFICA DEL MIÑO-SIL  
Fecha del informe: 23/02/2025

JARES EN EMBALSE DE PRADA



JARES EN EMBALSE DE PRADA

Fecha:	23/02/2025
Cota de inicio de nieve (m):	1178,00
Superficie total innivada (km <sup>2</sup> ):	94,25
Altura equivalente de agua media (mm):	5,69
Volumen de agua en forma de nieve (hm <sup>3</sup> ):	0,54

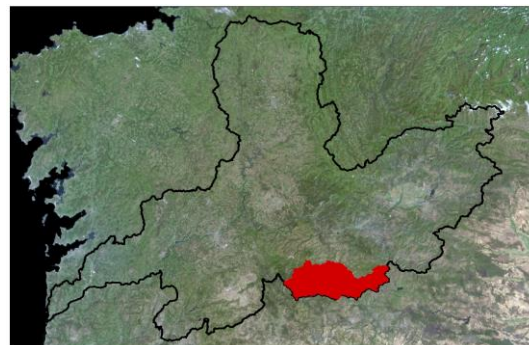
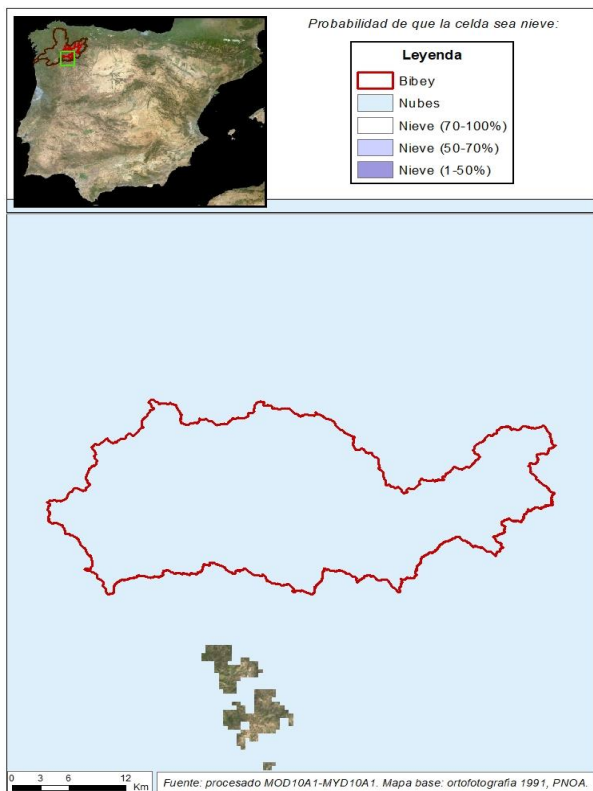




## EVOLUCIÓN DE LA RESERVA DE NIEVE Y APORTACIONES EN EL ÁMBITO DE LA CONFEDERACIÓN HIDROGRÁFICA DEL MIÑO-SIL

Fecha del informe: 23/02/2025

### BIBEY EN E. DE BAO



### BIBEY EN E. DE BAO

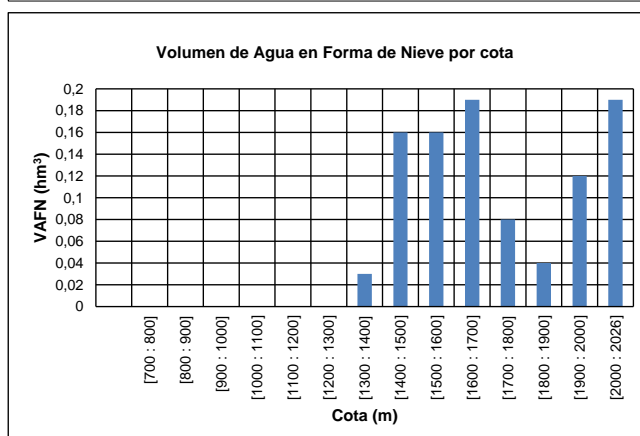
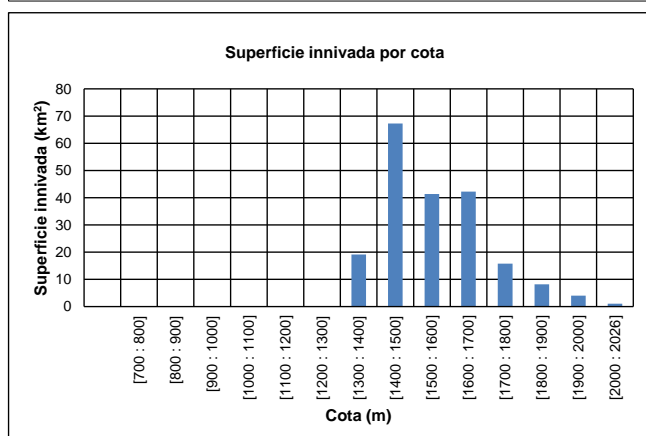
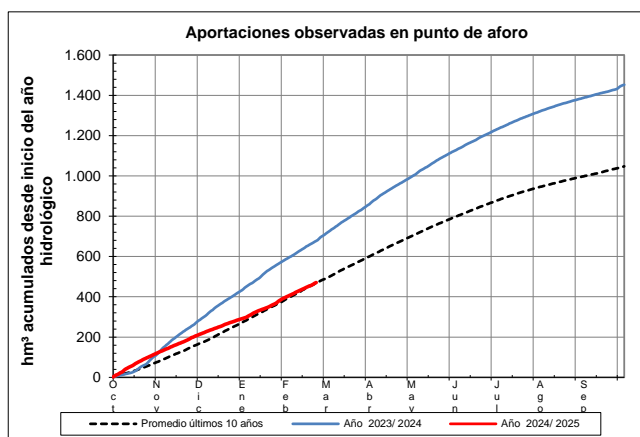
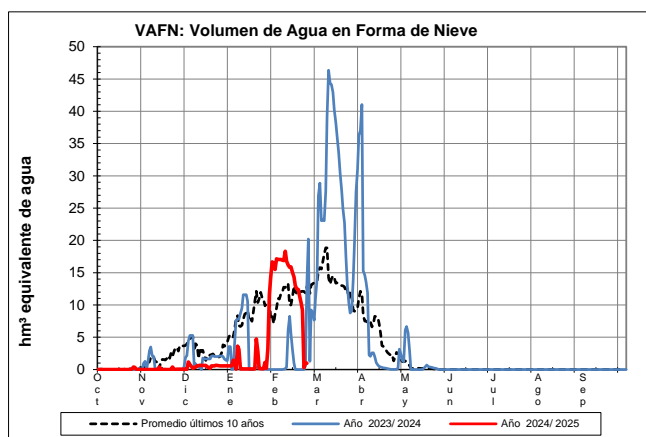
Fecha: 23/02/2025

Cota de inicio de nieve (m): 1368,00

Superficie total innivada (km<sup>2</sup>): 198,98

Altura equivalente de agua media (mm): 4,87

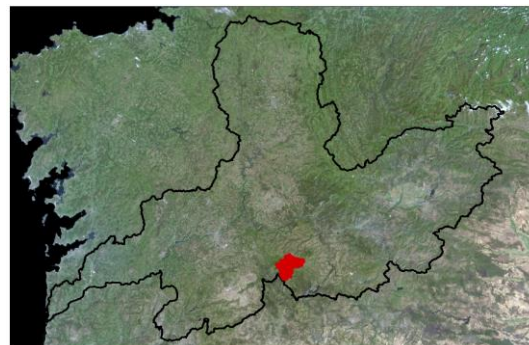
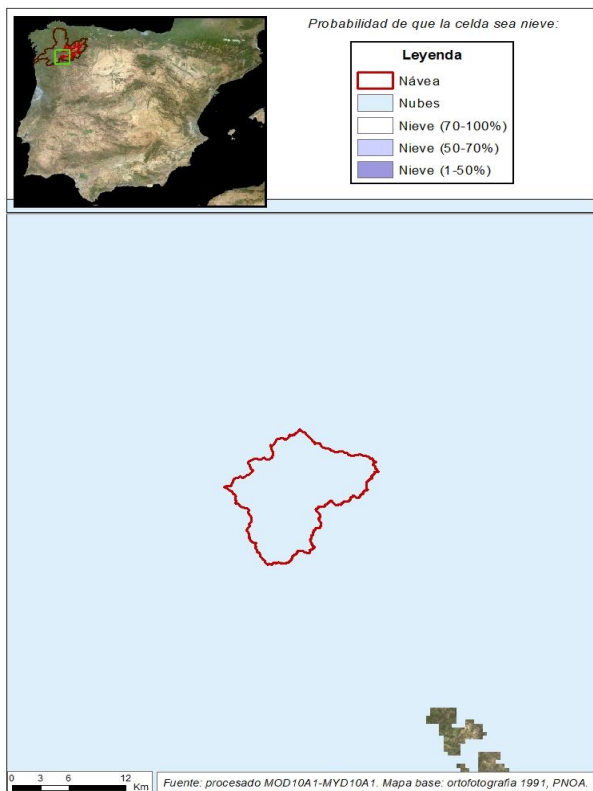
Volumen de agua en forma de nieve (hm<sup>3</sup>): 0,97



EVOLUCIÓN DE LA RESERVA DE NIEVE Y APORTACIONES EN EL  
ÁMBITO DE LA CONFEDERACIÓN HIDROGRÁFICA DEL MIÑO-SIL

Fecha del informe: 23/02/2025

## NÁVEA EN EMBALSE DE CHANDREJA



### NÁVEA EN EMBALSE DE CHANDREJA

Fecha: 23/02/2025

Cota de inicio de nieve (m):

Dato no disponible

Superficie total innivada (km<sup>2</sup>):

0,00

Altura equivalente de agua media (mm):

0,00

Volumen de agua en forma de nieve (hm<sup>3</sup>):

0,00

