

Evolución de la reserva de nieve (Modelo hidrológico ASTER®)



Confederación Hidrográfica del Duero

15 de abril de 2025

Datos provisionales sujetos a revisión

NÚMERO BHS 15
AÑO 2025

**SECRETARÍA DE ESTADO DE MEDIO
AMBIENTE.**

DIRECCIÓN GENERAL DEL AGUA

Catálogo de Publicaciones de la
Administración General del Estado:
<http://publicacionesoficiales.boe.es/>

N.I.P.O.: 665-20-095-4

**SUBDIRECCIÓN
GENERAL DE PROTECCIÓN DE LAS
AGUAS Y GESTIÓN DE RIESGOS**

**ÁREA DE INFORMACIÓN
HIDROLÓGICA**

Fernando Pastor Argüello

Teresa Maestro Villarroya

Beatriz Fondevila Garcinuño

Carlos González Trabanco

Para cualquier sugerencia póngase en
contacto con:

Plaza San Juan de la Cruz 10
Despacho C-708
28071 Madrid

Teléfonos: 91 597 54 43

Correo electrónico:
hidrologia@miteco.es

El informe de Evolución de Recursos
Nivales puede ser consultado en:
<https://www.miteco.gob.es/es/agua/temas/evaluacion-de-los-recursos-hidricos/ERHIN/>

RESUMEN

[Evolución de las reservas nivales](#)

EVOLUCIÓN DE LA RESERVA DE NIEVE Y APORTACIONES EN EL
ÁMBITO DE LA CONFEDERACIÓN HIDROGRÁFICA DEL DUERO

Fecha del informe: 12/04/2025

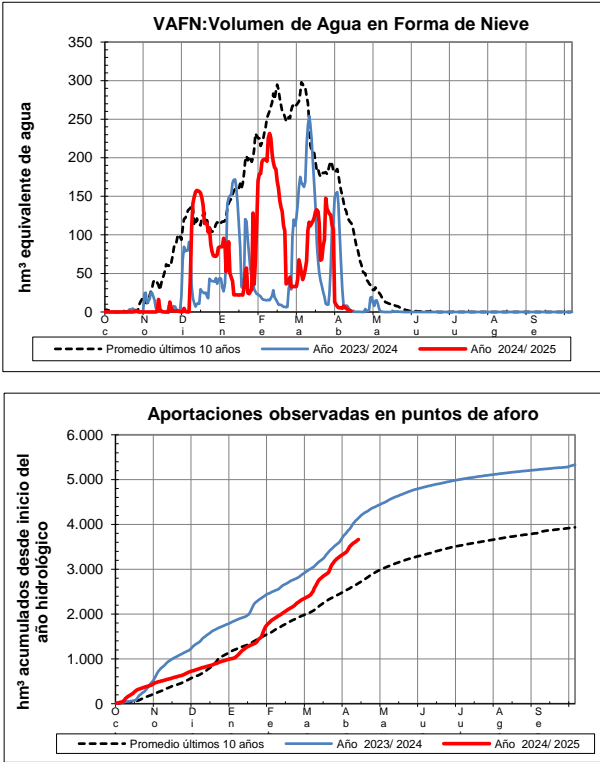
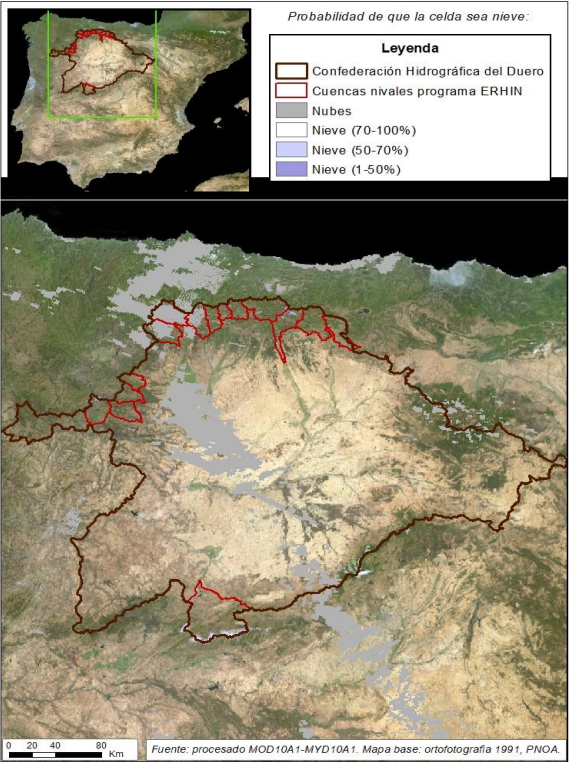
CUENCA		(*) ESTADO A: 12/04/2025				
		Superficie de la cuenca	Superficie innivada (1)	VAFN (2)	Aportaciones (3)	Reserva nival (4)
Sistema	Pto. de control	(km²)	(km²)	(hm³)	(hm³)	
Cordillera Cantábrica	Tera en Puebla de Sanabria	426,9	12,0	0,7	329,9	Máxima 5 años
	Negro en Santa Eulalia del río	376,5	2,8	0,1	133,8	Máxima 5 años
	Eria en Morla	281,2	0,7	0,0	99,0	Máxima 5 años
	Duerna en Puente Velilla	247,9	2,2	0,1	97,4	Alta
	Omañas en San Martín	483,4	0,8	0,0	236,2	Muy alta
	Luna en Barrios de Luna	496,0	0,0	0,0	243,9	Minima 5 años
	Bernesga en Cuadros	406,7	0,0	0,0	195,3	Normal
	Torio en Pardavé	260,7	0,0	0,0	78,1	Normal
	Curueño en Caldas de Nocedo	154,4	0,0	0,0	110,9	Normal
	Porma en E. de Porma	250,4	0,0	0,0	189,9	Normal
	Esla en Riaño	593,4	0,0	0,0	390,6	Normal
	Carrión en Celadilla	491,5	2,2	0,2	222,9	Baja
	Pisuerga en A. de Campoo	548,1	0,0	0,0	187,3	Normal
Sist. Central	Rubagón-Camesa	374,6	0,0	0,0	182,9	Normal
	Tormes en Santa Teresa	1.851,7	9,1	0,3	983,2	Alta
TOTAL		7.243,4	29,8	1,5	3.681,3	

(1) Superficie innivada calculada a partir del modelo ASTER

(2) Volumen de Agua en Forma de Nieve (VAFN) calculado a partir del modelo ASTER

(3) Aportaciones observadas en los puntos de aforo utilizados como puntos de cierre

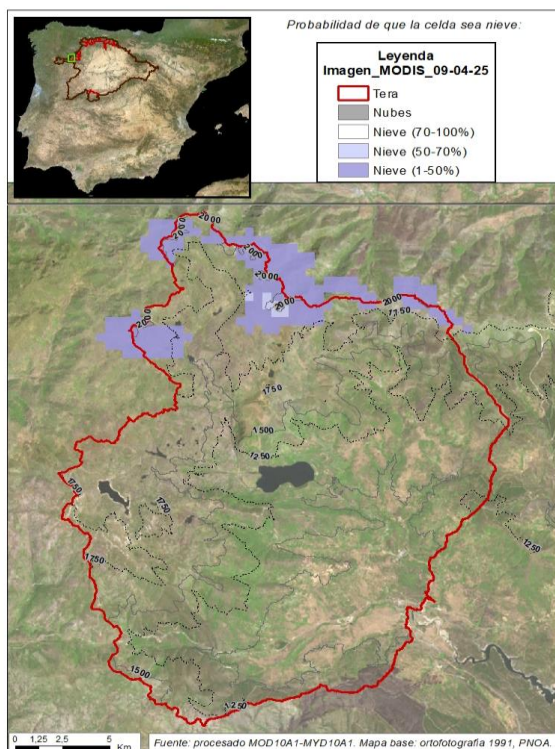
(4) Valoración cualitativa del estado de las reservas en comparación con los valores registrados en los últimos 5 años



EVOLUCIÓN DE LA RESERVA DE NIEVE Y APORTACIONES EN EL ÁMBITO DE LA CONFEDERACIÓN HIDROGRÁFICA DEL DUERO

Fecha del informe: 12/04/2025

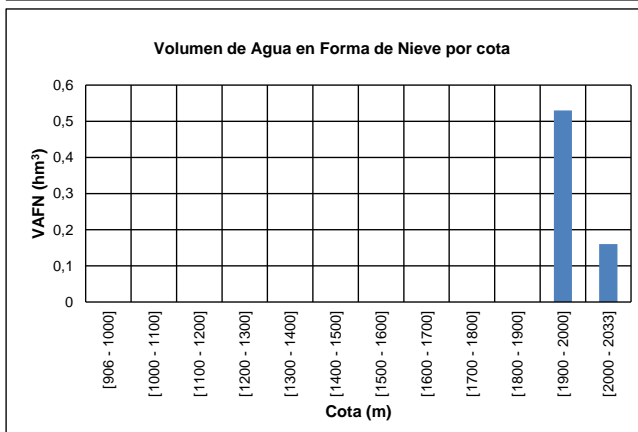
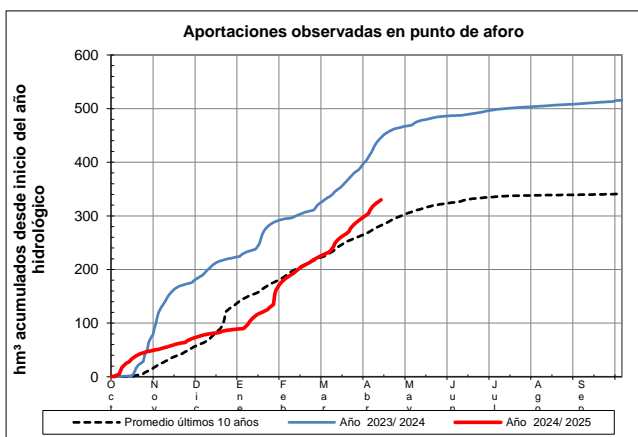
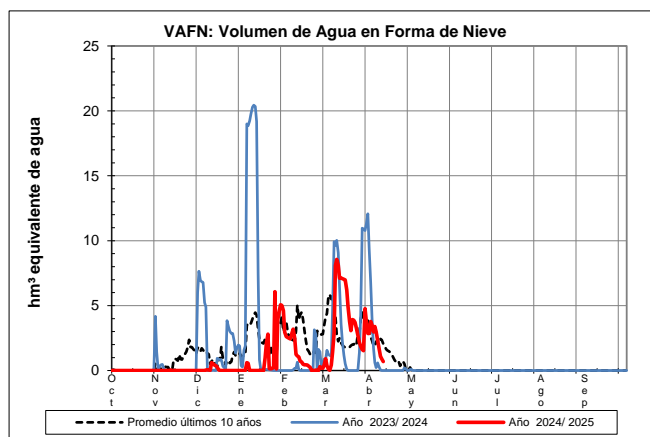
TERA EN PUEBLA DE SANABRIA



TERA EN PUEBLA DE SANABRIA

Fecha: 12/04/2025

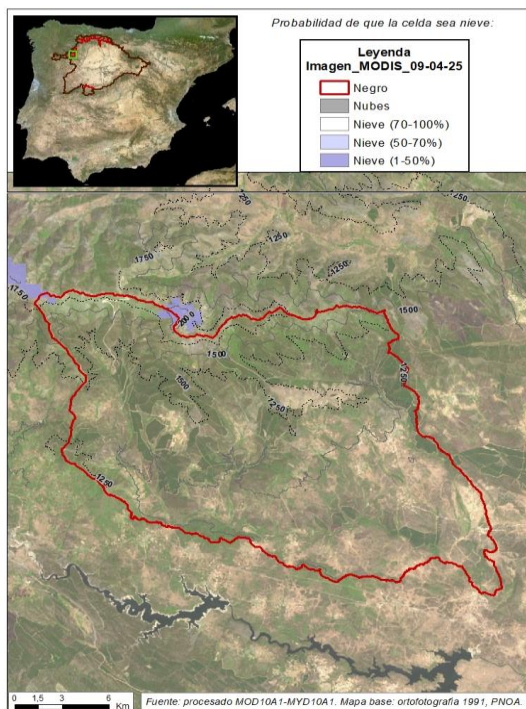
Cota de inicio de nieve (m):	1927,00
Superficie total innivada (km ²):	12,02
Altura equivalente de agua media (mm):	57,42
Volumen de agua en forma de nieve (hm ³):	0,69



EVOLUCIÓN DE LA RESERVA DE NIEVE Y APORTACIONES EN EL ÁMBITO DE LA CONFEDERACIÓN HIDROGRÁFICA DEL DUERO

Fecha del informe: 12/04/2025

NEGRO EN SANTA EULALIA DEL RÍO



NEGRO EN SANTA EULALIA DEL RÍO

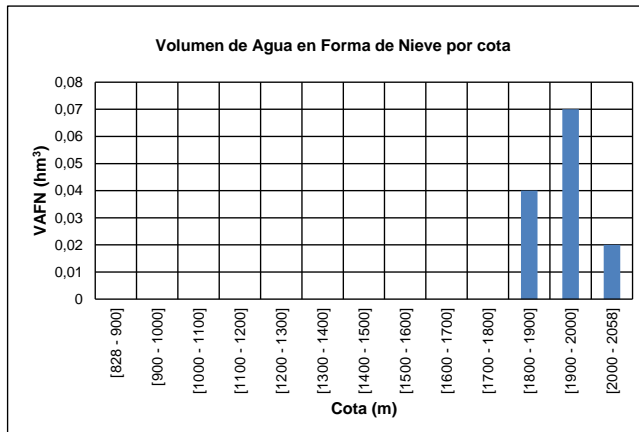
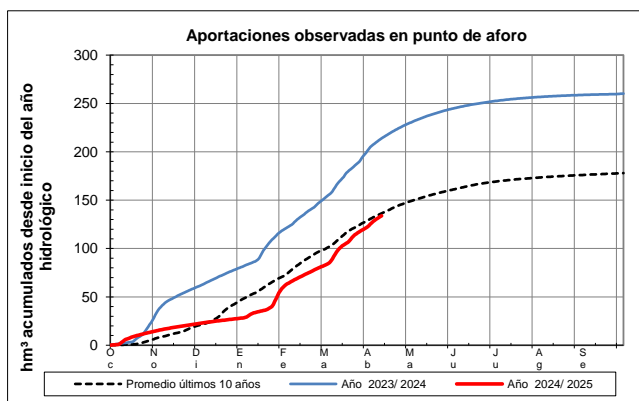
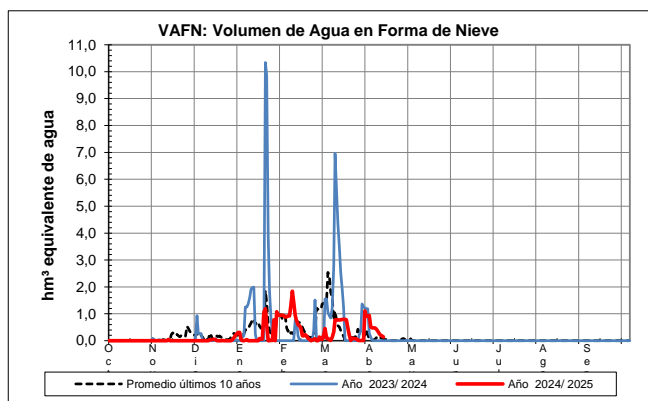
Fecha: 12/04/2025

Cota de inicio de nieve (m): 1849,00

Superficie total innivada (km²): 2,82

Altura equivalente de agua media (mm): 48,34

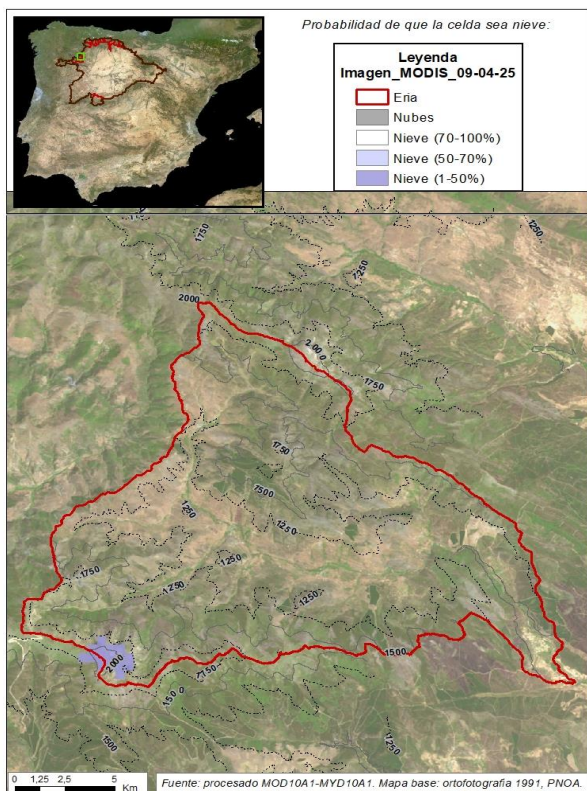
Volumen de agua en forma de nieve (hm³): 0,14



EVOLUCIÓN DE LA RESERVA DE NIEVE Y APORTACIONES EN EL ÁMBITO DE LA CONFEDERACIÓN HIDROGRÁFICA DEL DUERO

Fecha del informe: 12/04/2025

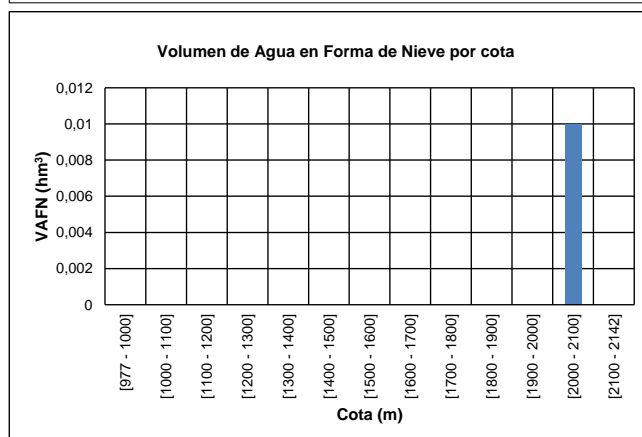
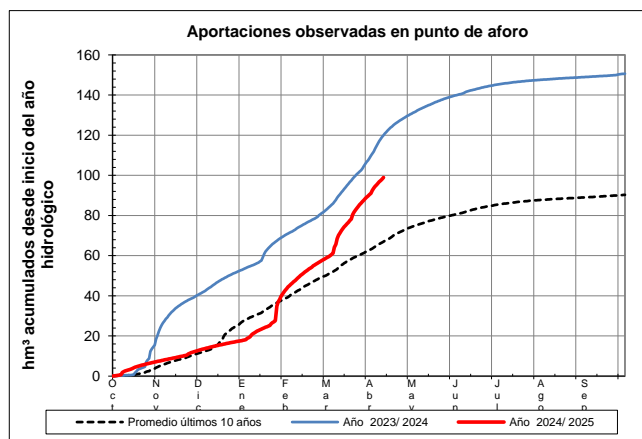
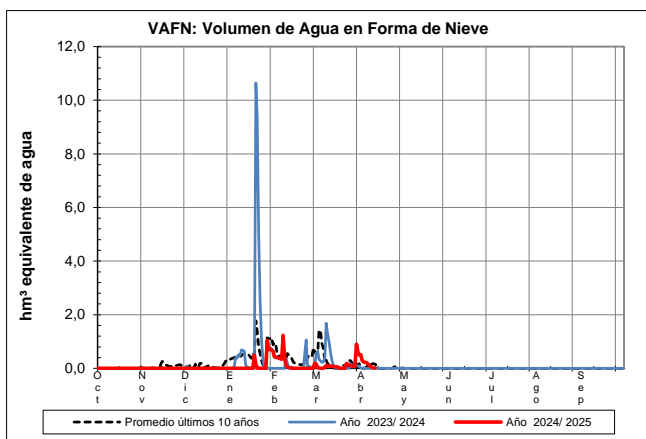
ERIA EN MORLA



ERIA EN MORLA

Fecha: 12/04/2025

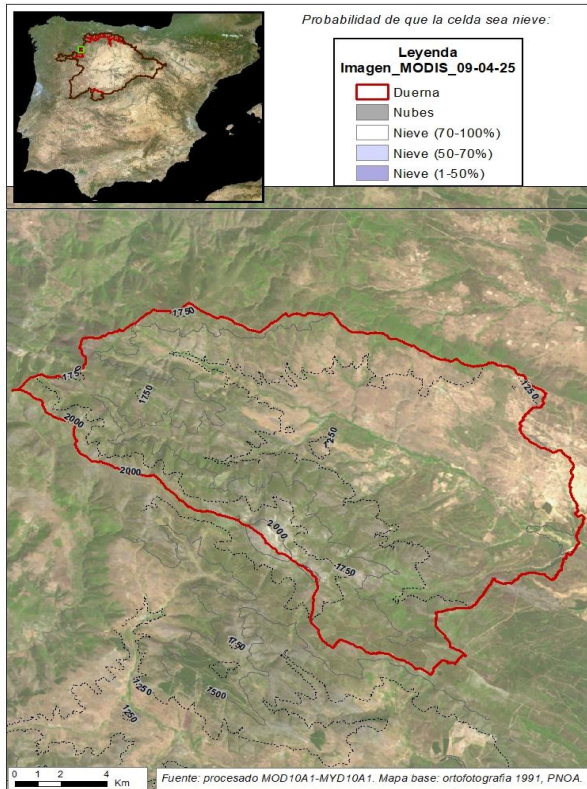
Cota de inicio de nieve (m):	2041,00
Superficie total innivada (km ²):	0,73
Altura equivalente de agua media (mm):	8,08
Volumen de agua en forma de nieve (hm ³):	0,01



EVOLUCIÓN DE LA RESERVA DE NIEVE Y APORTACIONES EN EL
ÁMBITO DE LA CONFEDERACIÓN HIDROGRÁFICA DEL DUERO

Fecha del informe: 12/04/2025

DUERNA EN PUENTE VELILLA



DUERNA EN PUENTE VELILLA

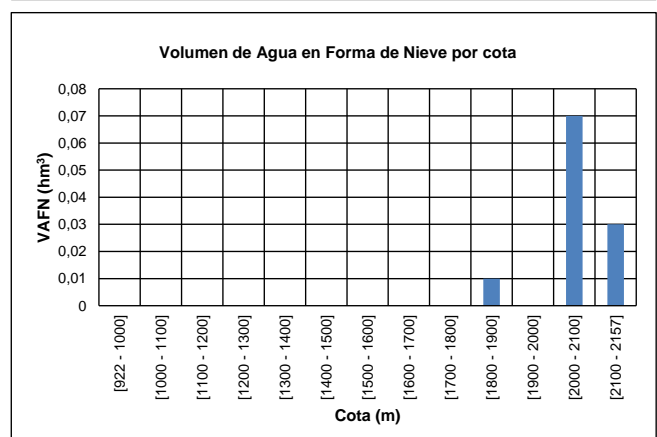
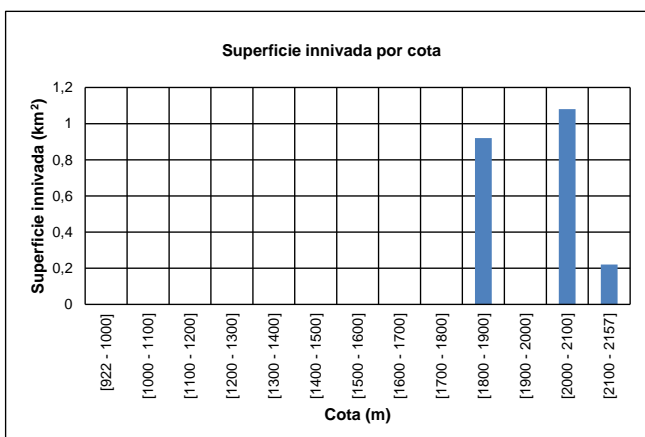
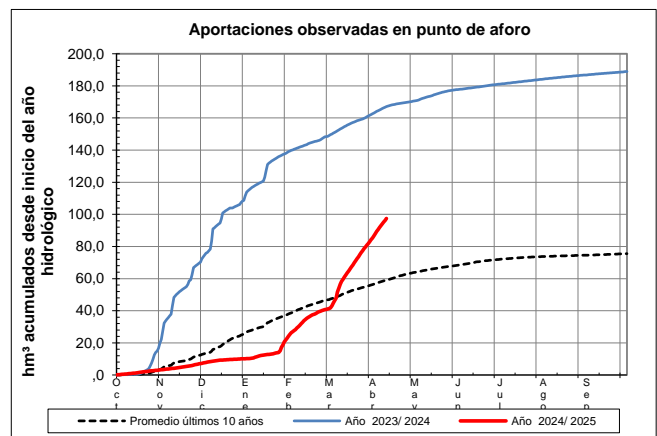
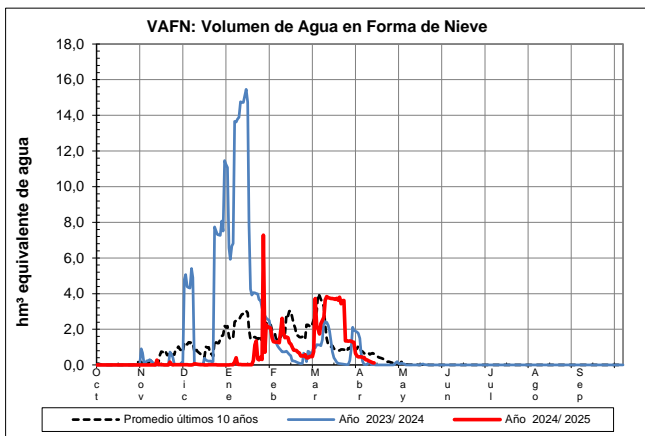
Fecha: 12/04/2025

Cota de inicio de nieve (m): 1898,00

Superficie total innivada (km²): 2,21

Altura equivalente de agua media (mm): 48,13

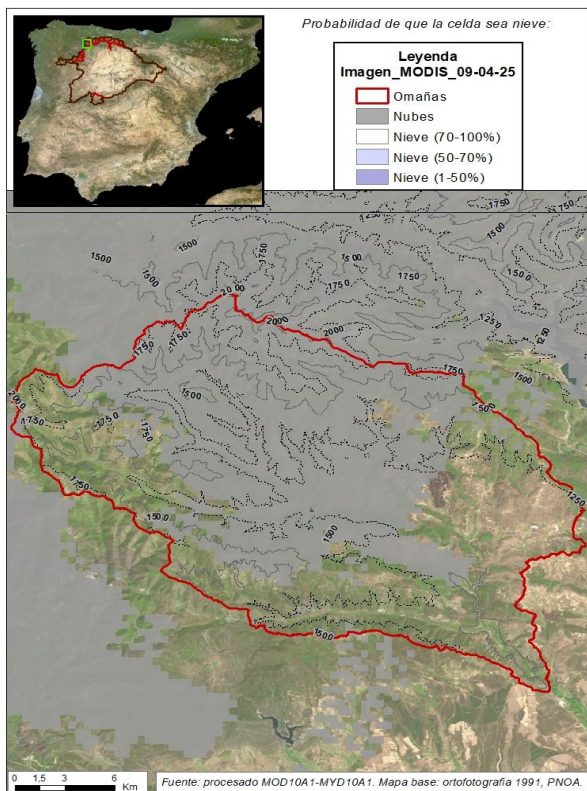
Volumen de agua en forma de nieve (hm³): 0,11



EVOLUCIÓN DE LA RESERVA DE NIEVE Y APORTACIONES EN EL ÁMBITO DE LA CONFEDERACIÓN HIDROGRÁFICA DEL DUERO

Fecha del informe: 12/04/2025

OMAÑAS EN SAN MARTÍN



OMAÑAS EN SAN MARTÍN

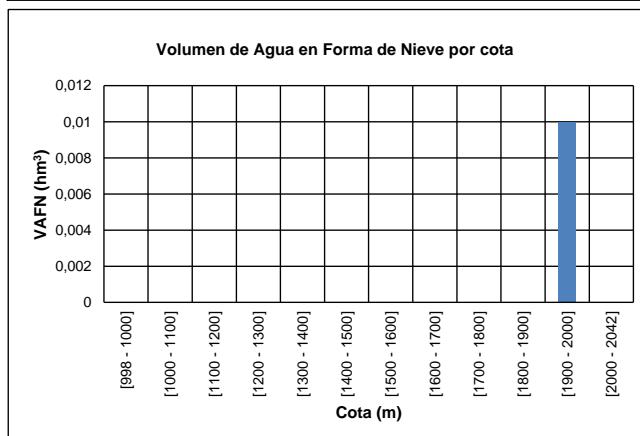
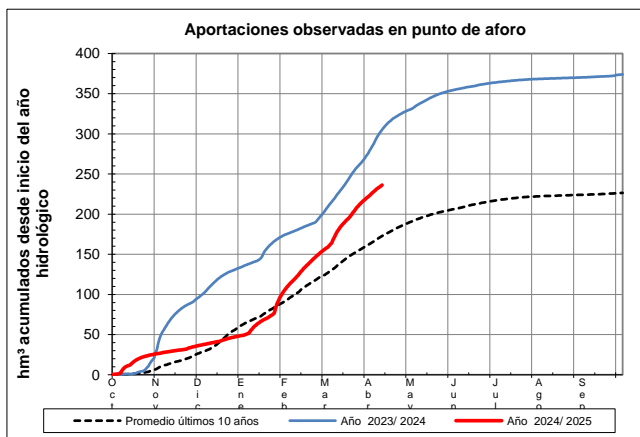
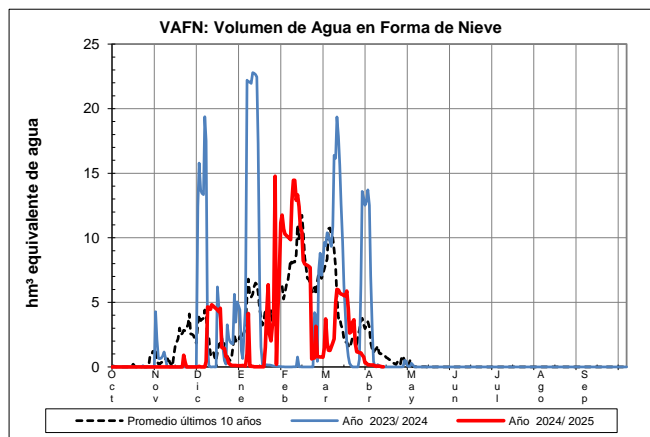
Fecha: 12/04/2025

Cota de inicio de nieve (m): 1882,00

Superficie total innivada (km²): 0,76

Altura equivalente de agua media (mm): 9,10

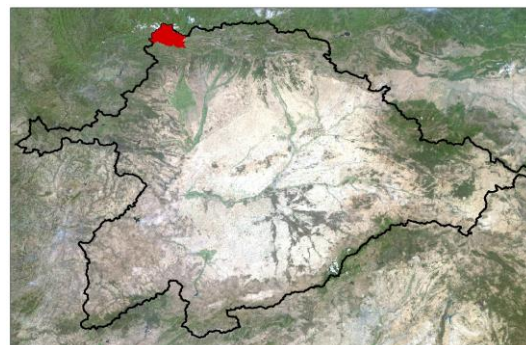
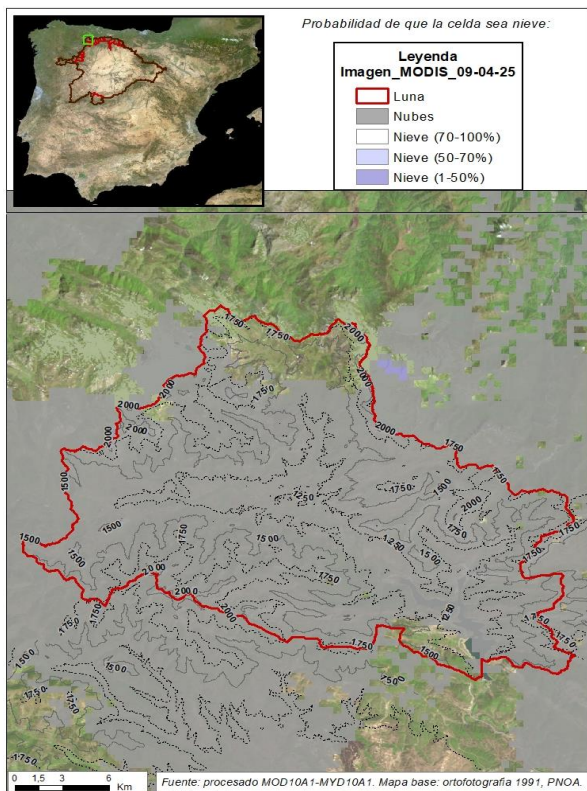
Volumen de agua en forma de nieve (hm³): 0,01



EVOLUCIÓN DE LA RESERVA DE NIEVE Y APORTACIONES EN EL ÁMBITO DE LA CONFEDERACIÓN HIDROGRÁFICA DEL DUERO

Fecha del informe: 12/04/2025

LUNA EN EMBALSE DE BARRIOS DE LUNA



LUNA EN EMBALSE DE BARROS DE LUNA

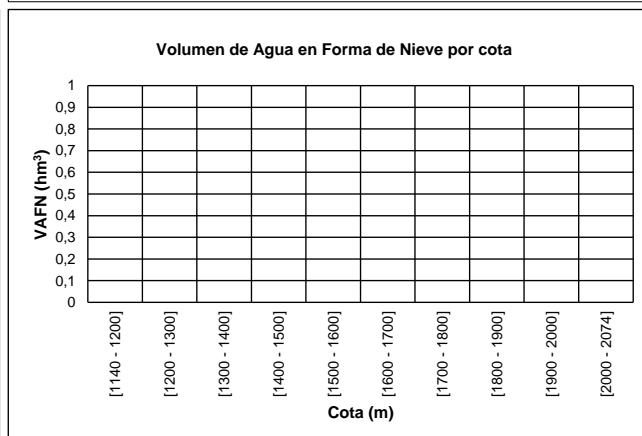
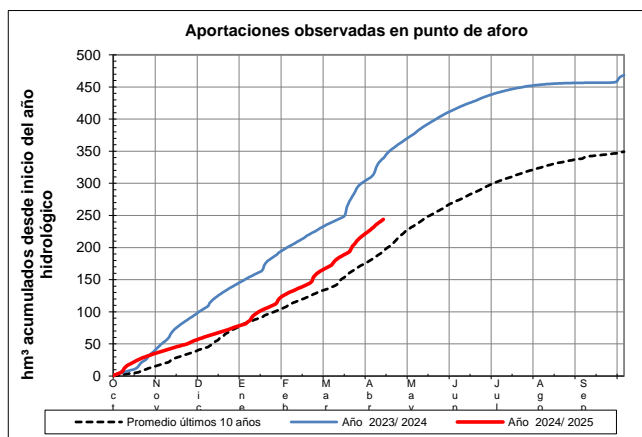
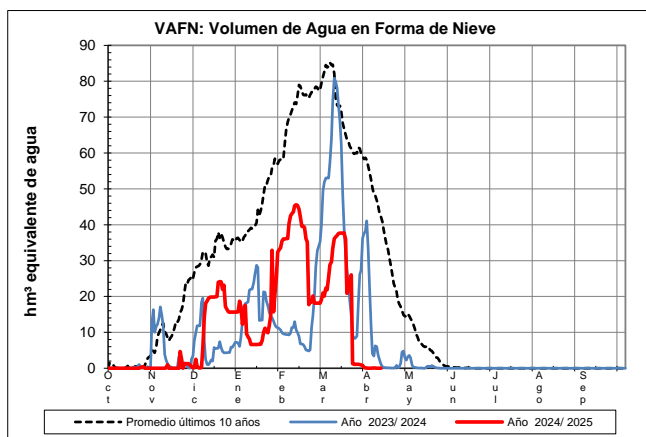
Fecha: 12/04/2025

Cota de inicio de nieve (m): Dato no disponible

Superficie total innivada (km²): 0,00

Altura equivalente de agua media (mm): 0,00

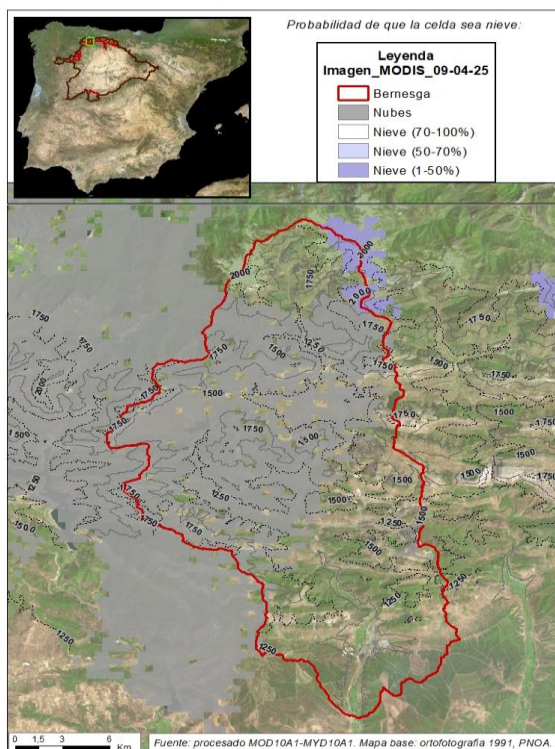
Volumen de agua en forma de nieve (hm³): 0,00



EVOLUCIÓN DE LA RESERVA DE NIEVE Y APORTACIONES EN EL ÁMBITO DE LA CONFEDERACIÓN HIDROGRÁFICA DEL DUERO

Fecha del informe: 12/04/2025

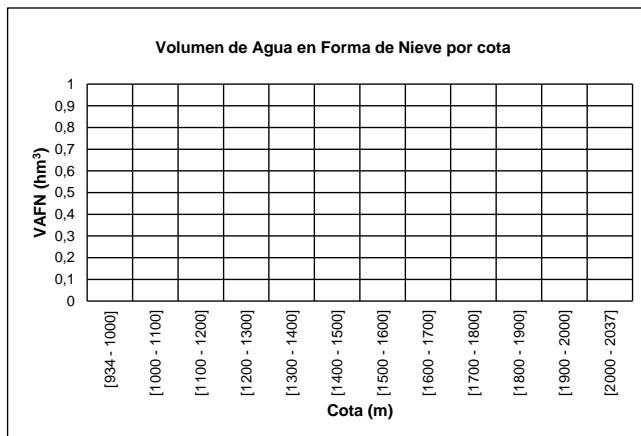
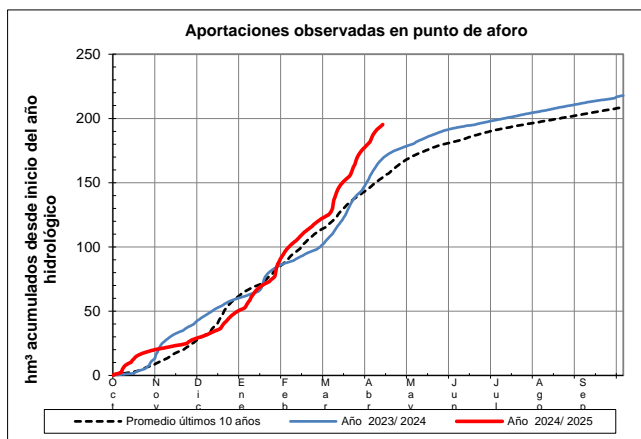
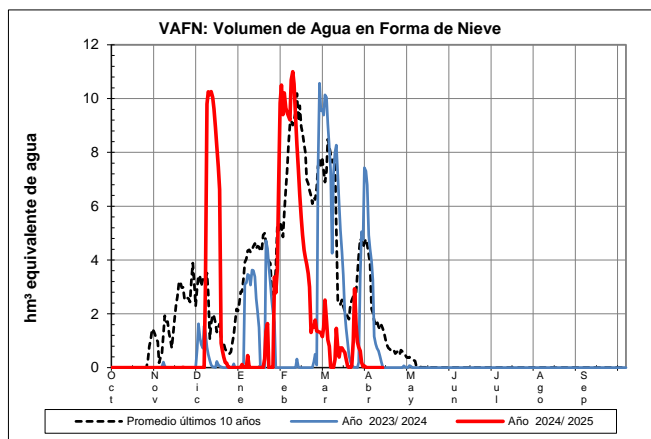
BERNESGA EN CUADROS



BERNESGA EN CUADROS

Fecha: 12/04/2025

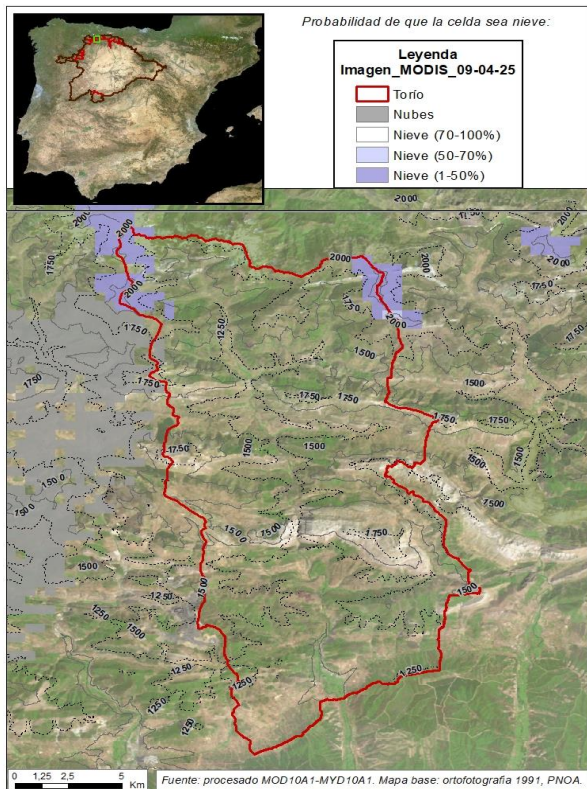
Cota de inicio de nieve (m):	Dato no disponible
Superficie total innivada (km ²):	0,00
Altura equivalente de agua media (mm):	0,00
Volumen de agua en forma de nieve (hm ³):	0,00



EVOLUCIÓN DE LA RESERVA DE NIEVE Y APORTACIONES EN EL
ÁMBITO DE LA CONFEDERACIÓN HIDROGRÁFICA DEL DUERO

Fecha del informe: 12/04/2025

TORÍO EN PARDAVÉ



TORÍO EN PARDAVÉ

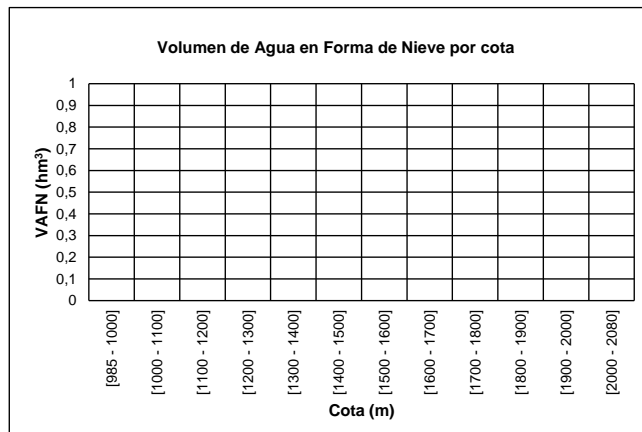
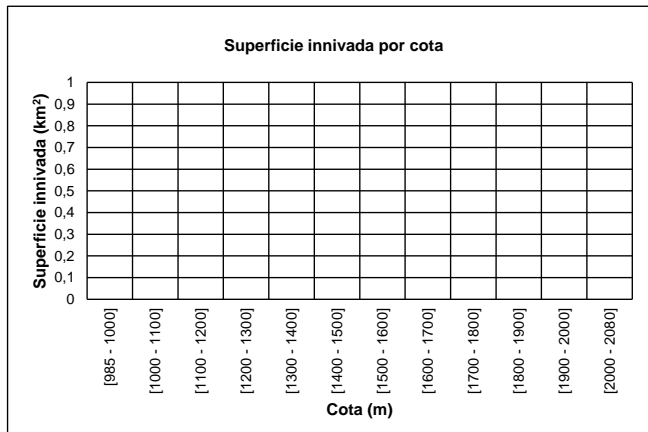
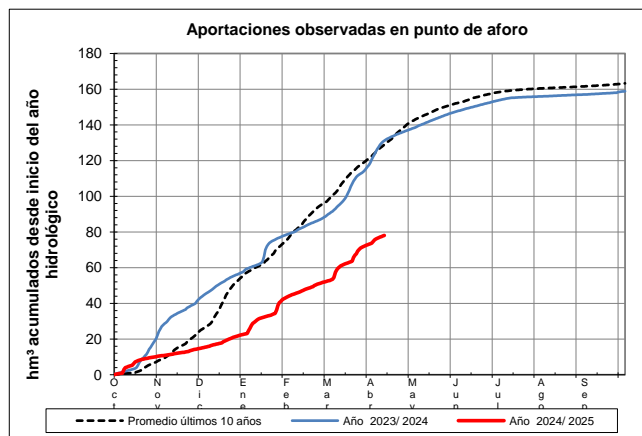
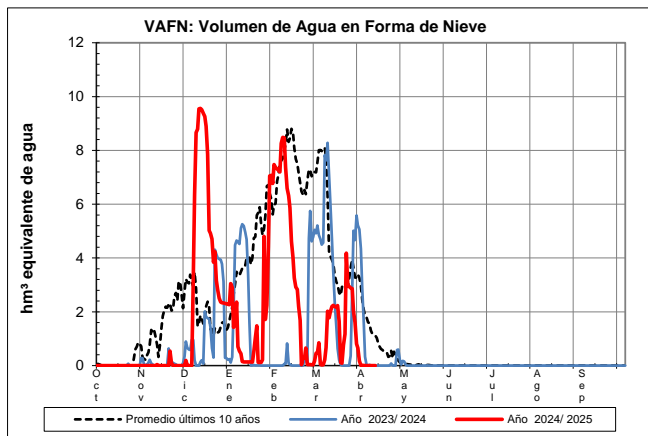
Fecha: 12/04/2025

Cota de inicio de nieve (m): Dato no disponible

Superficie total innivada (km²): 0,00

Altura equivalente de agua media (mm): 0,00

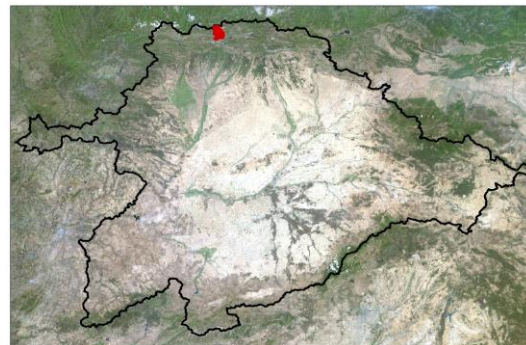
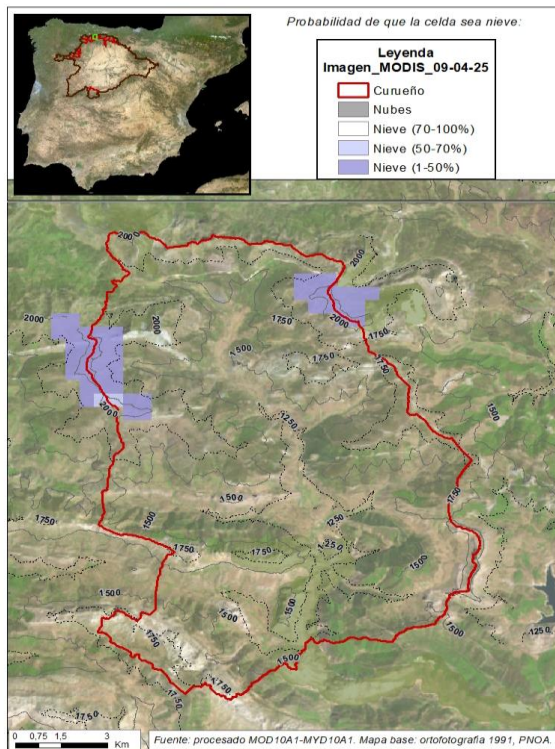
Volumen de agua en forma de nieve (hm³): 0,00



EVOLUCIÓN DE LA RESERVA DE NIEVE Y APORTACIONES EN EL ÁMBITO DE LA CONFEDERACIÓN HIDROGRÁFICA DEL DUERO

Fecha del informe: 12/04/2025

CURUEÑO EN CALDAS DE NOCEDO



CURUEÑO EN CALDAS DE NOCEDO

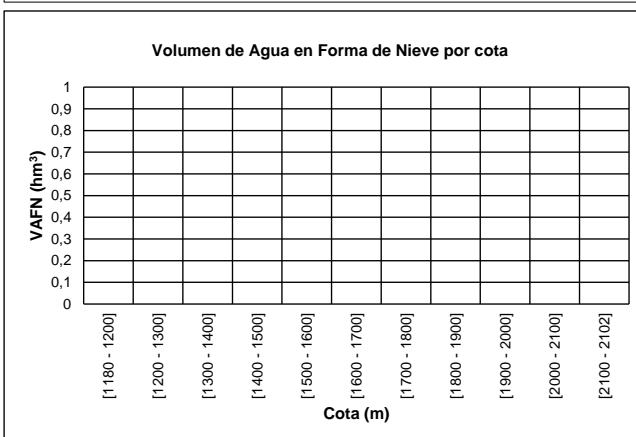
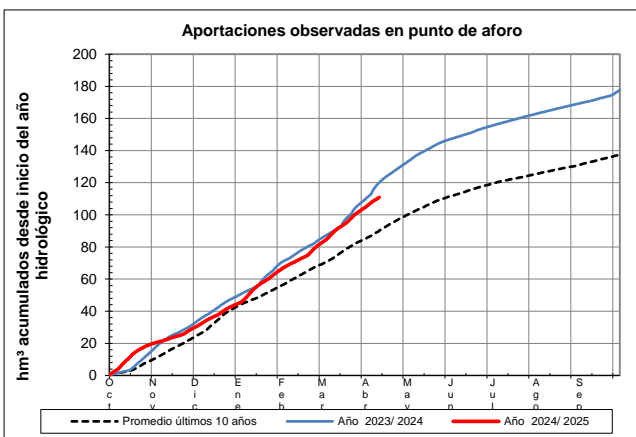
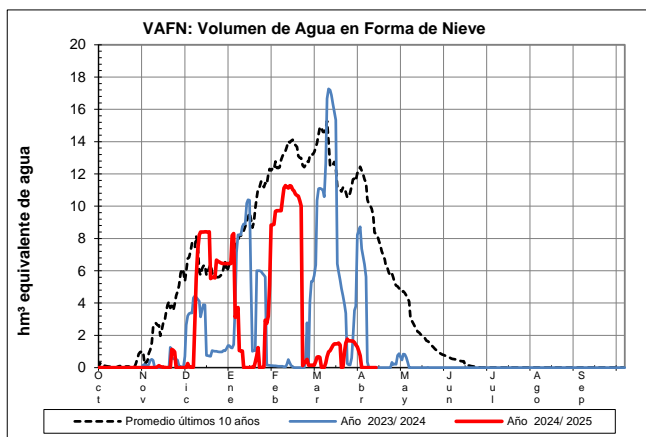
Fecha: 12/04/2025

Cota de inicio de nieve (m): Dato no disponible

Superficie total innivada (km²): 0,00

Altura equivalente de agua media (mm): 0,00

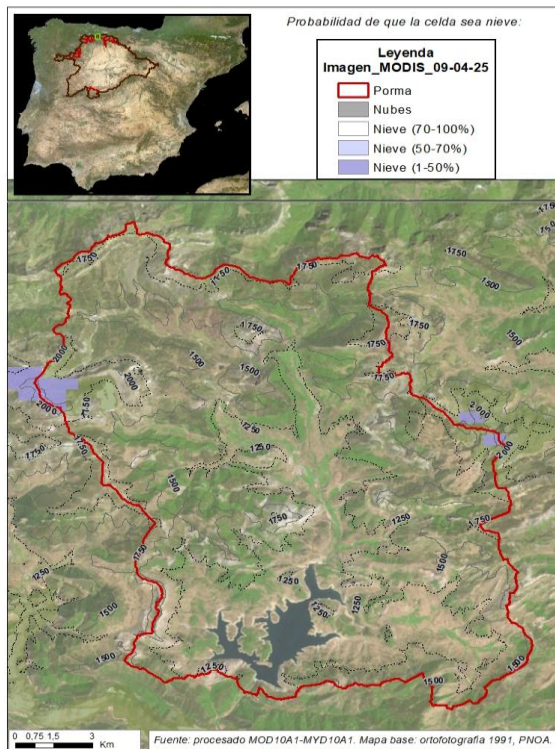
Volumen de agua en forma de nieve (hm³): 0,00



EVOLUCIÓN DE LA RESERVA DE NIEVE Y APORTACIONES EN EL
ÁMBITO DE LA CONFEDERACIÓN HIDROGRÁFICA DEL DUERO

Fecha del informe: 12/04/2025

EMBALSE DE JUAN BENET (PORMA)



EMBALSE DE JUAN BENET (PORMA)

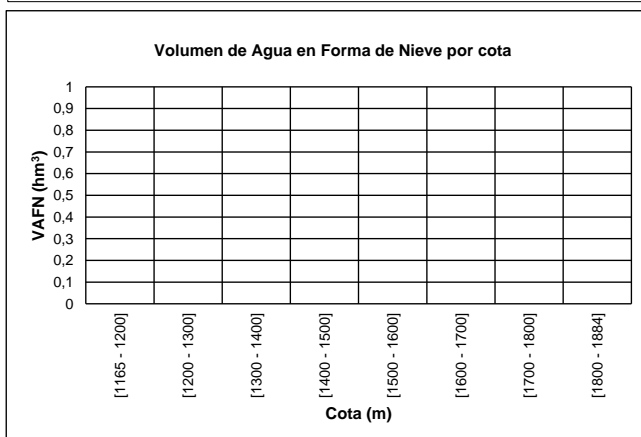
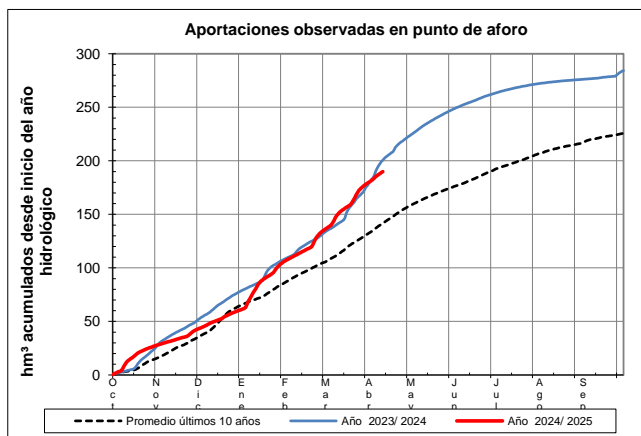
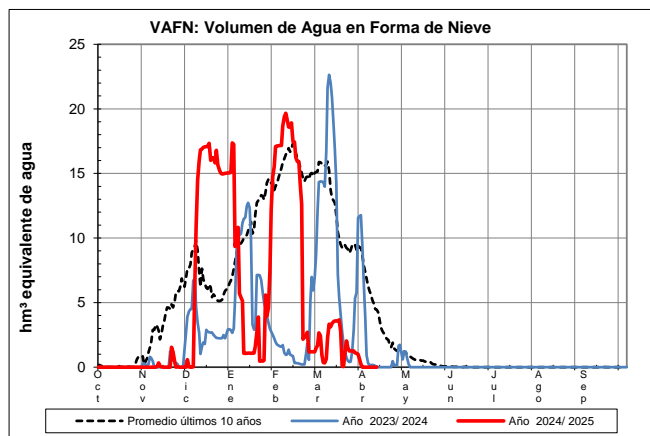
Fecha: 12/04/2025

Cota de inicio de nieve (m): Dato no disponible

Superficie total innivada (km²): 0,00

Altura equivalente de agua media (mm): 0,00

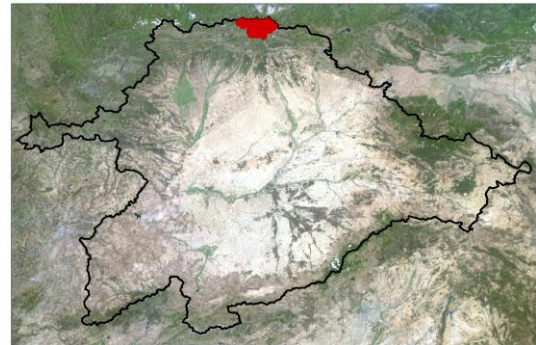
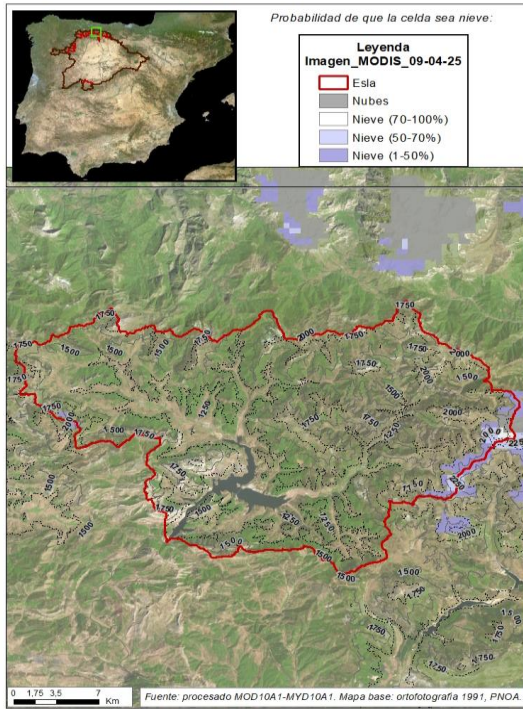
Volumen de agua en forma de nieve (hm³): 0,00



EVOLUCIÓN DE LA RESERVA DE NIEVE Y APORTACIONES EN EL
ÁMBITO DE LA CONFEDERACIÓN HIDROGRÁFICA DEL DUERO

Fecha del informe: 12/04/2025

ESLA EN EMBALSE DE RIAÑO



ESLA EN EMBALSE DE RIAÑO

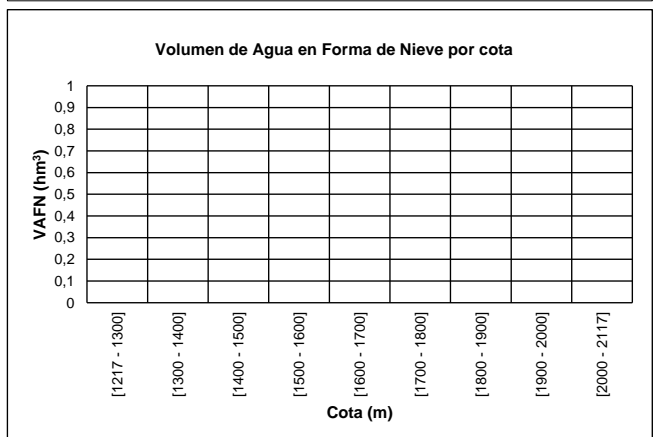
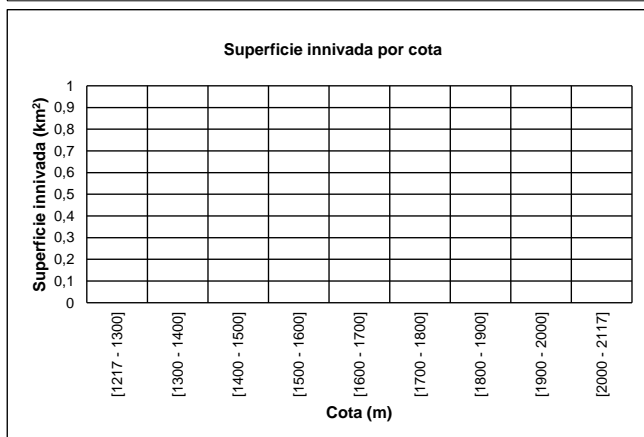
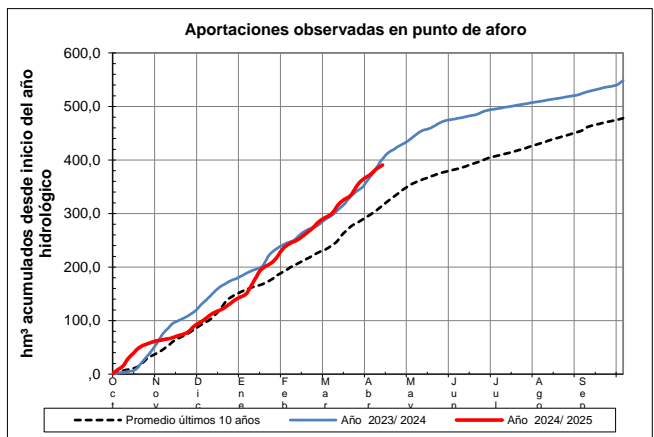
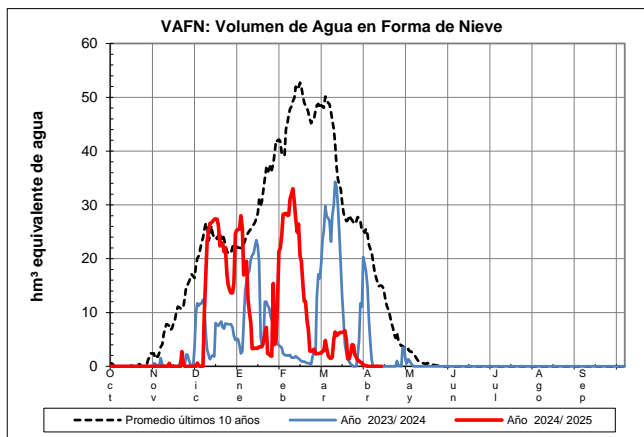
Fecha: 12/04/2025

Cota de inicio de nieve (m): Dato no disponible

Superficie total innivada (km²): 0,00

Altura equivalente de agua media (mm): 0,00

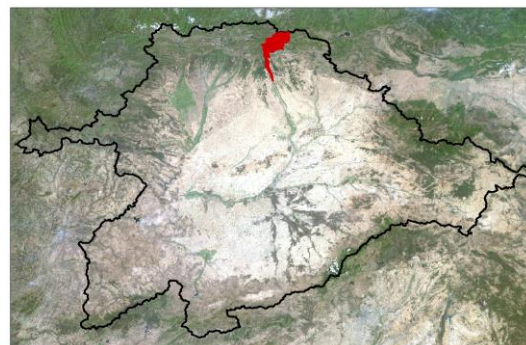
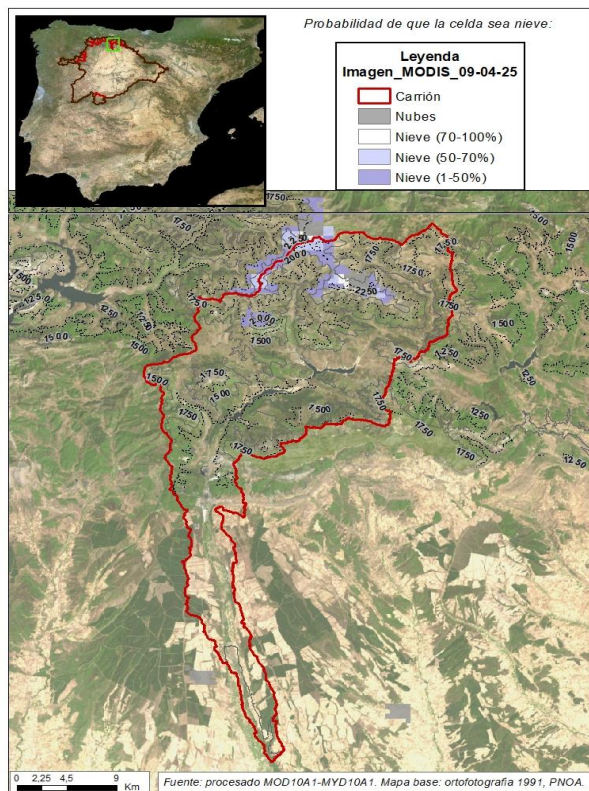
Volumen de agua en forma de nieve (hm³): 0,00



EVOLUCIÓN DE LA RESERVA DE NIEVE Y APORTACIONES EN EL ÁMBITO DE LA CONFEDERACIÓN HIDROGRÁFICA DEL DUERO

Fecha del informe: 12/04/2025

CARRIÓN EN CELADILLA



CARRIÓN EN CELADILLA

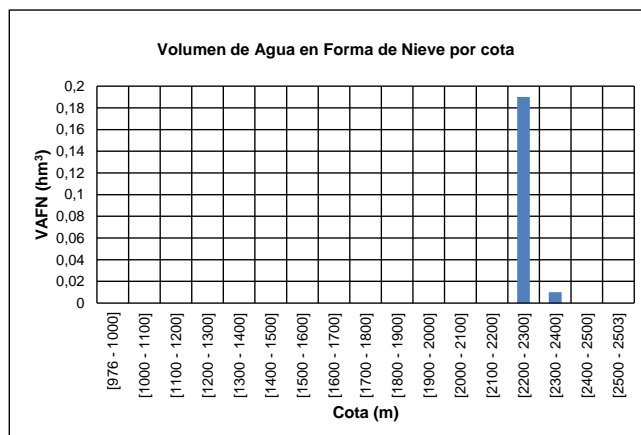
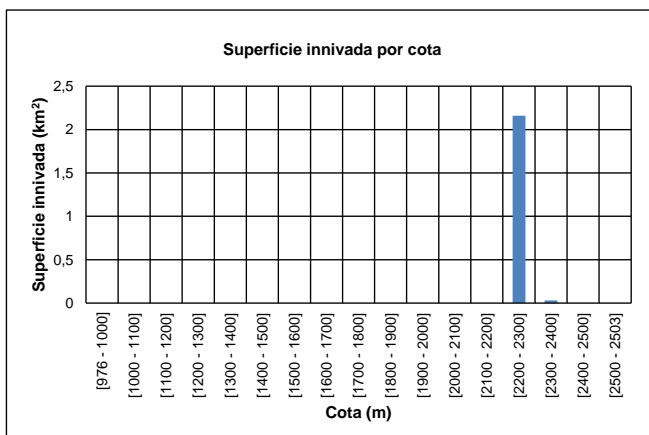
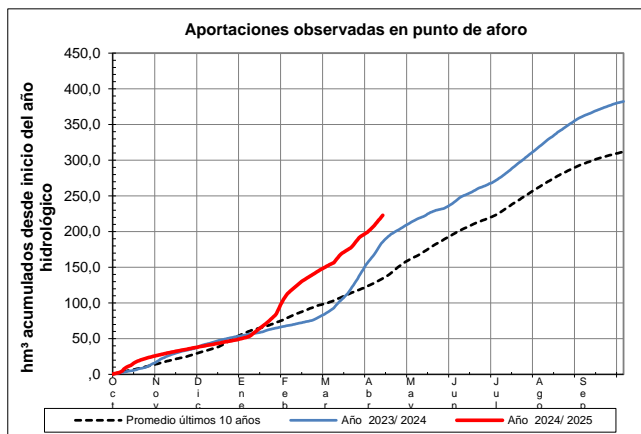
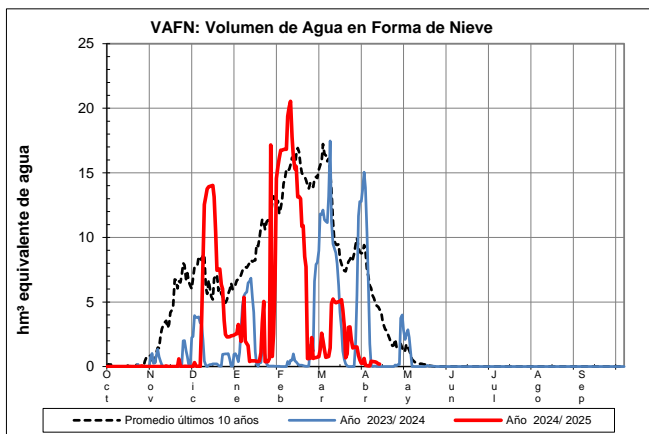
Fecha: 12/04/2025

Cota de inicio de nieve (m): 2209,00

Superficie total innivada (km²): 2,20

Altura equivalente de agua media (mm): 88,40

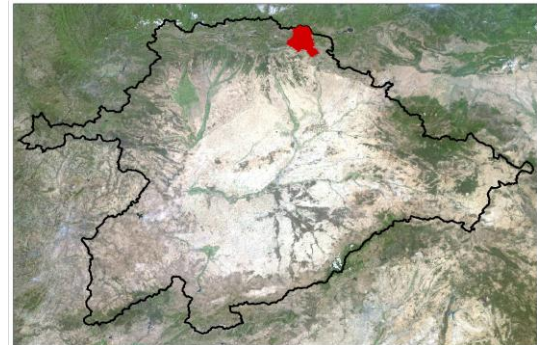
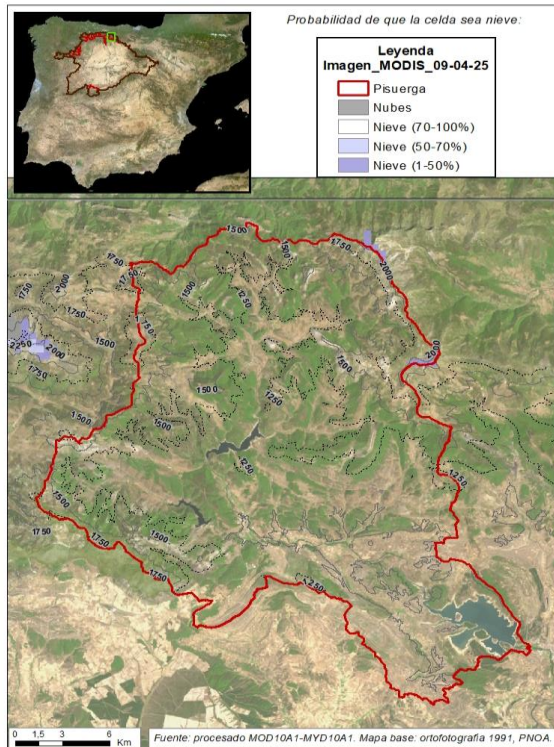
Volumen de agua en forma de nieve (hm³): 0,19



EVOLUCIÓN DE LA RESERVA DE NIEVE Y APORTACIONES EN EL
ÁMBITO DE LA CONFEDERACIÓN HIDROGRÁFICA DEL DUERO

Fecha del informe: 12/04/2025

PISUERGA EN AGUILAR DE CAMPOO



PISUERGA EN AGUILAR DE CAMPOO

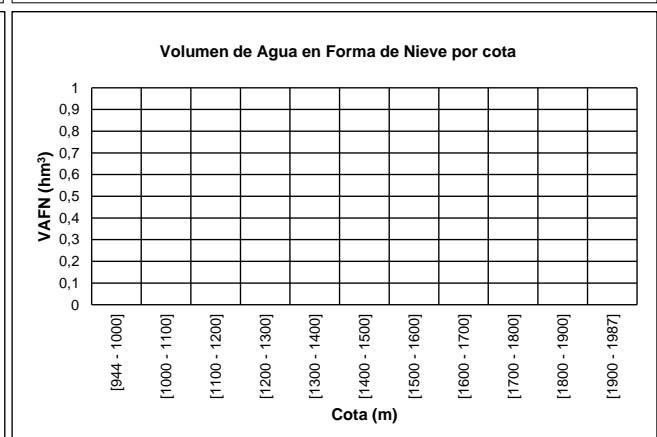
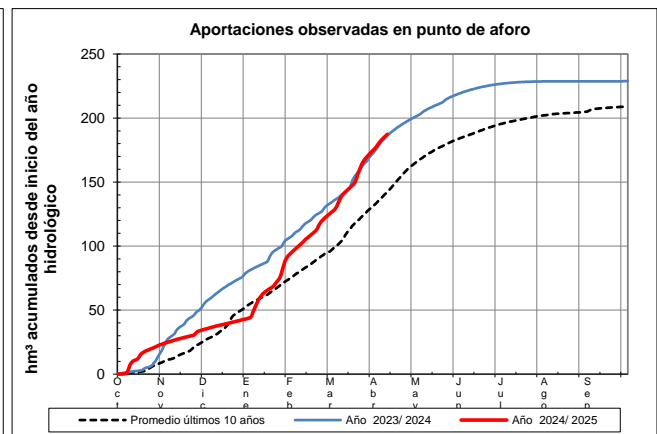
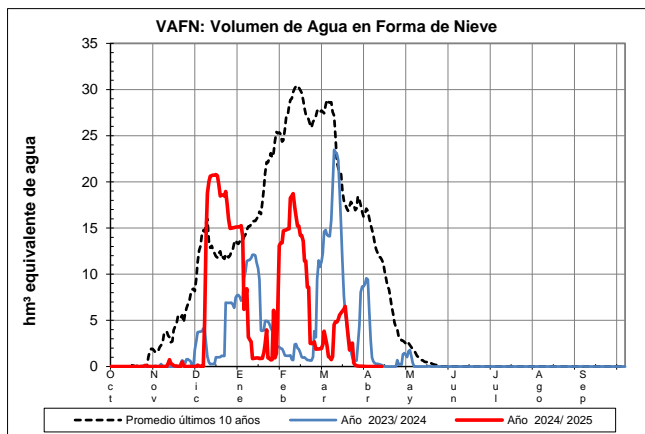
Fecha: 12/04/2025

Cota de inicio de nieve (m): Dato no disponible

Superficie total innivada (km²): 0,00

Altura equivalente de agua media (mm): 0,00

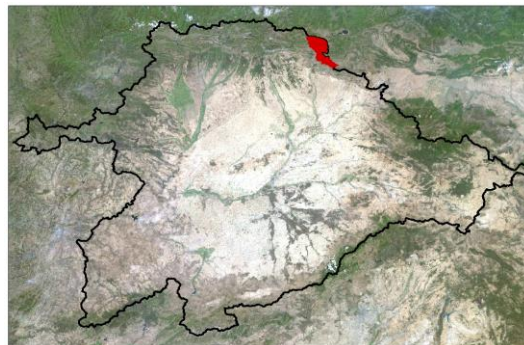
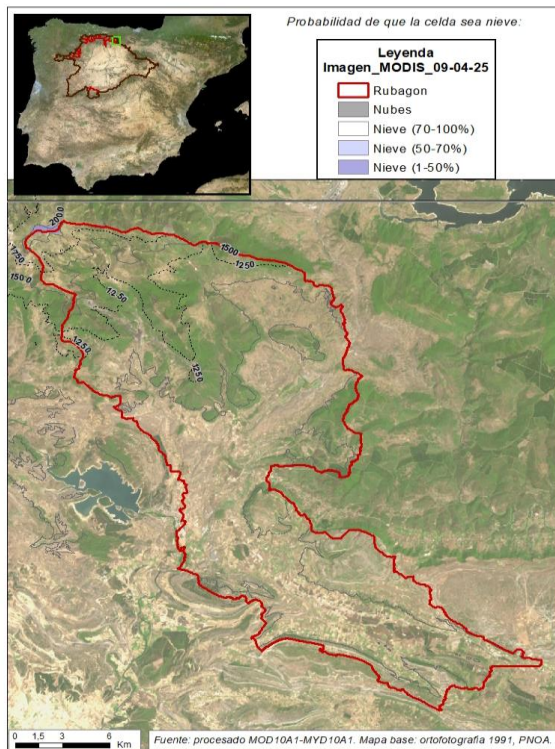
Volumen de agua en forma de nieve (hm³): 0,00



EVOLUCIÓN DE LA RESERVA DE NIEVE Y APORTACIONES EN EL
ÁMBITO DE LA CONFEDERACIÓN HIDROGRÁFICA DEL DUERO

Fecha del informe: 12/04/2025

RUBAGÓN - CAMESA



RUBAGÓN - CAMESA

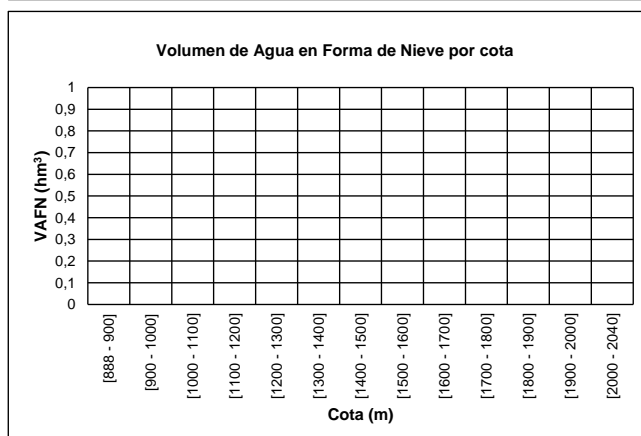
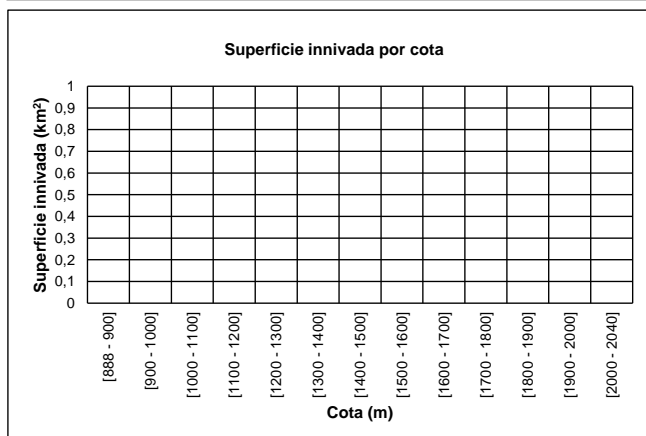
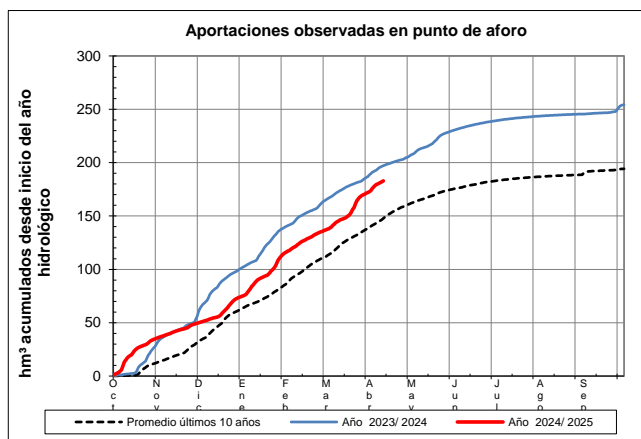
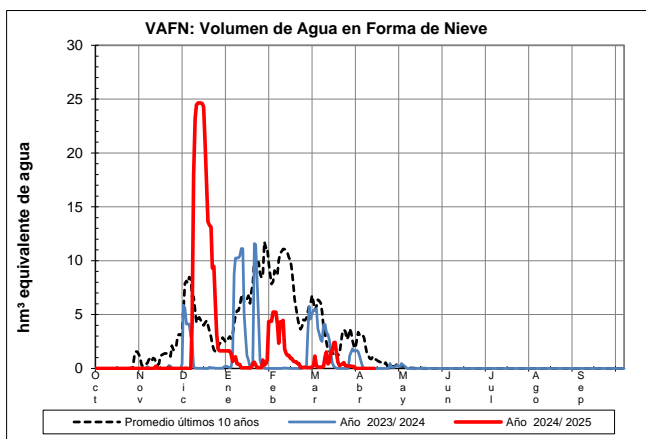
Fecha: 12/04/2025

Cota de inicio de nieve (m): Dato no disponible

Superficie total innivada (km²): 0,00

Altura equivalente de agua media (mm): 0,00

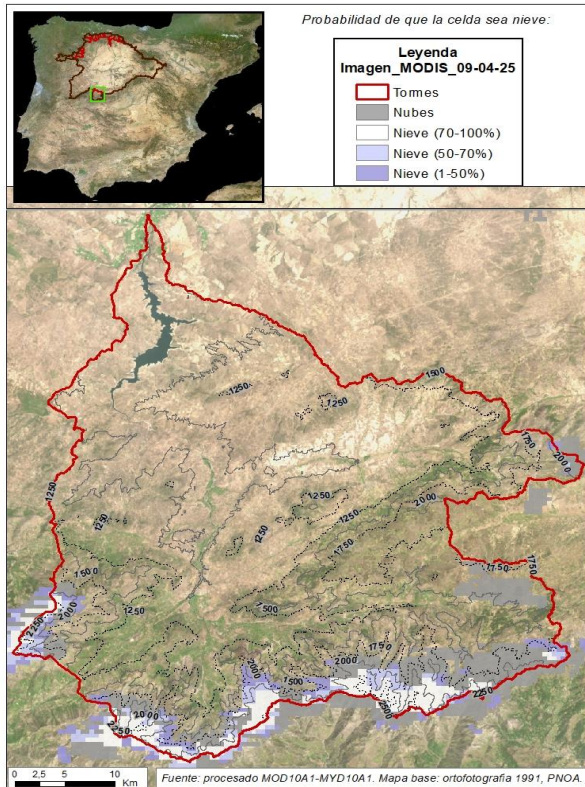
Volumen de agua en forma de nieve (hm³): 0,00



EVOLUCIÓN DE LA RESERVA DE NIEVE Y APORTACIONES EN EL
ÁMBITO DE LA CONFEDERACIÓN HIDROGRÁFICA DEL DUERO

Fecha del informe: 12/04/2025

TORMES EN EMBALSE DE SANTA TERESA



TORMES EN EMBALSE DE SANTA TERESA

Fecha: 12/04/2025

Cota de inicio de nieve (m): 1796,00

Superficie total innivada (km²): 9,10

Altura equivalente de agua media (mm): 37,43

Volumen de agua en forma de nieve (hm³): 0,34

