



INFORME PLUVIOMÉTRICO MENSUAL SAIH

Septiembre 2010

ÍNDICE

1.	OBJETO	1
2.	METODOLOGÍA	2
3.	INFORME PLUVIOMÉTRICO	4
3.1.	PRECIPITACIÓN ACUMULADA MENSUAL	5
3.2.	PRECIPITACIÓN ACUMULADA DESDE EL INICIO DEL AÑO HIDROLÓGICO	6
3.3.	CARÁCTER DE LA PRECIPITACIÓN	7
3.4.	COMPARATIVA HISTORICA	8
4.	ANEJO: DATOS UTILIZADOS	10

1. OBJETO

El presente INFORME PLUVIOMÉTRICO MENSUAL SAIH tiene como objeto aportar información de la lluvia registrada en las estaciones pluviométricas operativas de la Red SAIH durante el periodo objeto del informe así como su comparación con las series históricas disponibles.

Los datos son suministrados por las Confederaciones Hidrográficas del Júcar, Segura, Ebro, Tajo, Guadiana, Agencia Andaluza del Agua (Junta de Andalucía) y por la entonces NORTE I. Estos datos son adquiridos por los sistemas de forma automática, por lo que se trata de datos sin contrastar.

2. METODOLOGÍA

Para la elaboración del presente INFORME PLUVIOMÉTRICO MENSUAL SAIH se han llevado a cabo trabajos de tratamiento y validación de datos, se han realizado interpolaciones tipo kriging para la estimación de la distribución areal de las precipitaciones y se han desarrollado operaciones de álgebra de mapas para caracterización de la precipitación.

Tratamiento de datos

El presente informe, además de presentar la información pluviométrica mensual, la caracteriza comparándola con los datos históricos SAIH.

Los datos históricos considerados corresponden al periodo 2001-2009. Aunque se disponían de datos de lluvia de años anteriores, se ha utilizado los datos correspondientes a este periodo para alcanzar un nivel suficiente de completitud de las series y de calidad de los datos, para todas las CCHH. Se ha utilizado datos históricos de los siguientes ámbitos hidrográficos:

- Ebro
- Segura
- Tajo
- Júcar
- Guadiana
- Miño-Sil
- DH Guadalquivir
- DH Mediterráneo

Los datos históricos se han importado de los ficheros históricos ASCII a una base de datos Access para facilitar el manejo y gestión de la información.

Por otro lado, los datos correspondientes a los años hidrológicos 2006-2007, 2007-2008, 2008 - 2009 y 2009-2010 han sido descargados de la aplicación web del SAIH disponible en la página del Ministerio de Medio Ambiente, Medio Rural y Marino (<http://www.marm.es/>).

Validación de datos

Una vez realizado el tratamiento previo de los datos, éstos han sido validados siguiendo el siguiente criterio:

Datos Admisibles:	$0 \leq P \leq 800$ mm	Calidad=1
Datos No Admisibles:	$P < 0$ mm	
	$P > 800$ mm	Calidad=0

Se ha considerado como criterio de validación $P \leq 800$ mm, teniendo en cuenta que la máxima precipitación diaria registrada en España es de 720 mm del día 3 de Enero de 1987 en Gandia. Este dato se ha obtenido a partir de la Publicación de AEMET, Efemérides Nacionales, resumen a nivel nacional de las efemérides climatológicas.

Mediante consultas de creación de tabla se ha añadido un campo, Calidad, que caracteriza la bondad del dato según los criterios de validación descritos anteriormente, si el dato es valido el valor del campo calidad es 1, si es no valido el valor del campo calidad es 0.

Distribución de la precipitación

La información pluviométrica se presenta mediante mapas de precipitación areal, para su obtención se ha utilizado software GIS, exportando desde la Geodatabase la información pluviométrica en formato tabla.

A partir de los campos de coordenadas UTM de las tablas se georreferencian los datos de pluviometría obteniendo un archivo shape con la pluviometría mensual.

La precipitación areal se obtiene mediante interpolación de Kriging de los datos de las distintas estaciones pluviométricas consideradas. Este método de interpolación asume que la precipitación puede definirse como una variable regionalizada.

Esta hipótesis supone que la variación espacial de la variable a representar puede ser explicada al menos parcialmente mediante funciones de correlación espacial: la variación espacial de los valores de la precipitación puede deducirse de los valores circundantes de acuerdo con unas funciones homogéneas en toda el área.

Las funciones pueden deducirse analizando la correlación espacial entre los datos en función de la distancia entre ellos midiendo la semivarianza entre datos separados por distancias diferentes (Oliver y Webster, 1990:315, Royle et al., 1981).

A partir de las interpolaciones de Kriging se obtienen los mapas de precipitación areal para el ámbito de estudio.

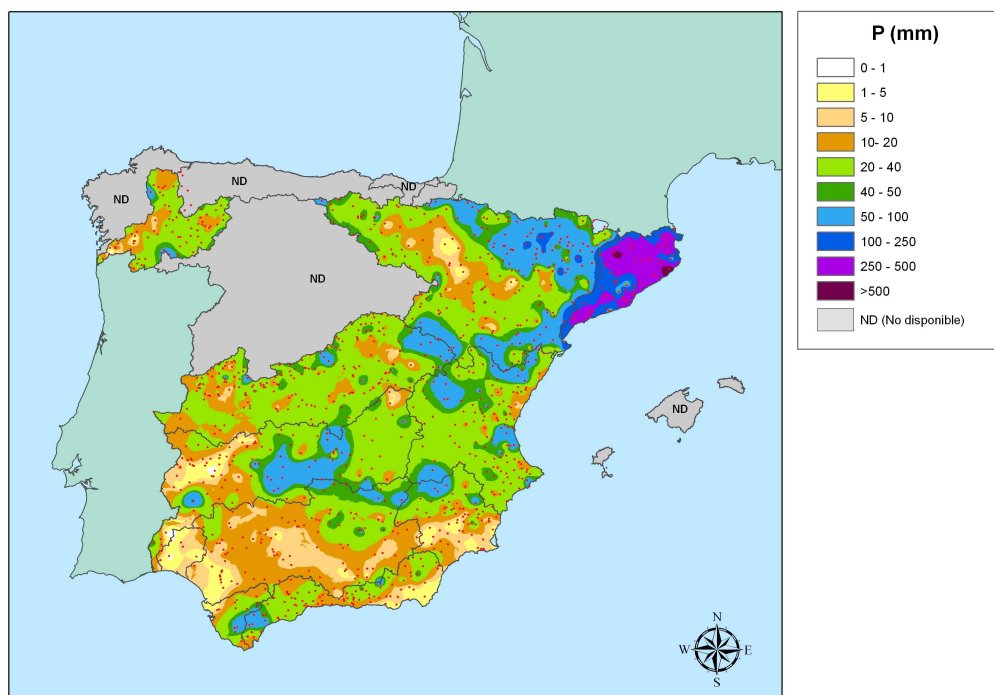
Caracterización de la precipitación

La caracterización de la precipitación supone una comparativa de la precipitación registrada durante el mes objeto del informe con los datos históricos. Para ello se realiza una caracterización, celda a celda, de la precipitación acontecida en comparación con los históricos para concluir si los valores registrados corresponden a un mes extremadamente húmedo (EH), muy húmedo (MH), húmedo (H), normal (N), seco (S), muy seco (MS) o extremadamente seco (ES).

La comparación se realiza en base a los mapas estadísticos de precipitación areal máxima, mínima y rango. El procedimiento ha sido sistematizado mediante un modelo de trabajo que automatiza el análisis raster para generar los mapas estadísticos de precipitación areal y el mapa de caracterización de la precipitación.

3. INFORME PLUVIOMÉTRICO

3.1. PRECIPITACIÓN ACUMULADA MENSUAL



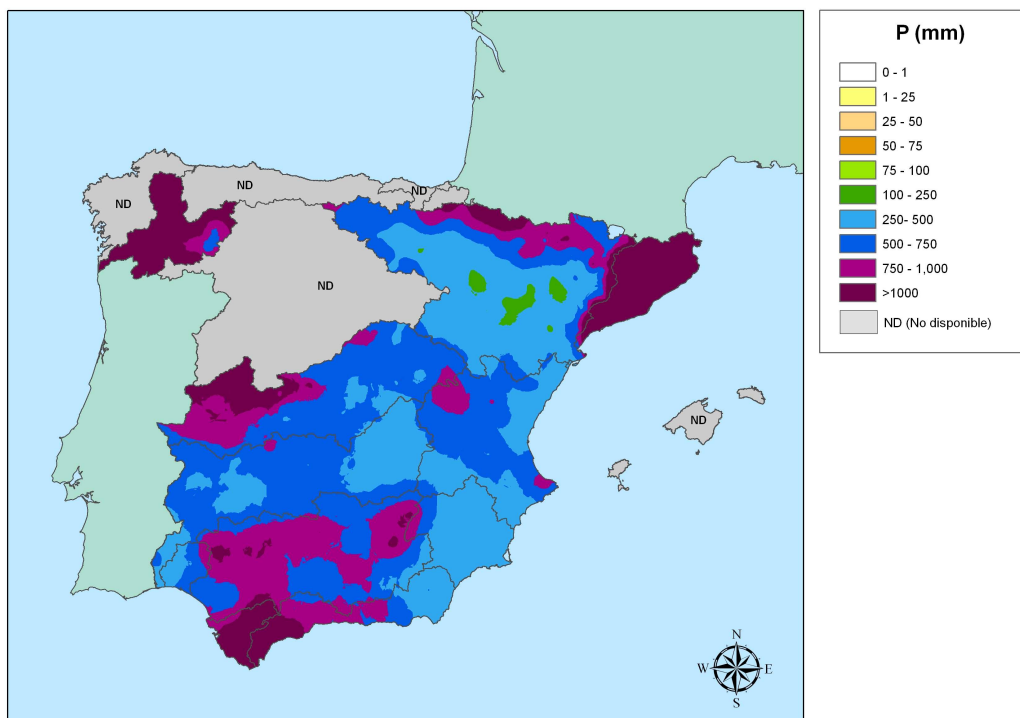
Mapa de distribución areal de la Precipitación (mm) correspondiente al mes de Septiembre de 2010

La media de la precipitación acumulada desde el 1 de Septiembre de 2010 al 30 de Septiembre de 2010 es de 41,3 mm, registrándose la máxima precipitación diaria en la estación SANTA CRISTINA D'ARO (Agencia Catalana del Agua) con 318,6 mm, el día 17 de Septiembre.

La distribución por Confederaciones Hidrográficas se presenta en la tabla siguiente

		P(mm)
	DEMARCACIÓN HIDROGRÁFICA DEL MIÑO-SIL	26.8
	DEMARCACIÓN HIDROGRÁFICA DEL TAJO	29.4
	DEMARCACIÓN HIDROGRÁFICA DEL GUADIANA	29.8
	DEMARCACIÓN HIDROGRÁFICA DEL EBRO	42.1
	DEMARCACIÓN HIDROGRÁFICA DEL SEGURA	22.7
	DEMARCACIÓN HIDROGRÁFICA DEL JUCAR	37.0
	DISTRITO HIDROGRÁFICO DEL GUADALQUIVIR	18.5
	DISTRITO HIDROGRAFICO GUADALETE-BARBATE	28.0
	DISTRITO HIDROGRAFICO TINTO-ODIEL-PIEDRAS	5.5
	DISTRITO HIDROGRÁFICO MEDITERRÁNEO	23.2
	DEMARCACIÓN HIDROGRÁFICA DE LAS CUENCAS INTERNAS DE CATALUÑA	279.2

3.2. PRECIPITACIÓN ACUMULADA DESDE EL INICIO DEL AÑO HIDROLÓGICO



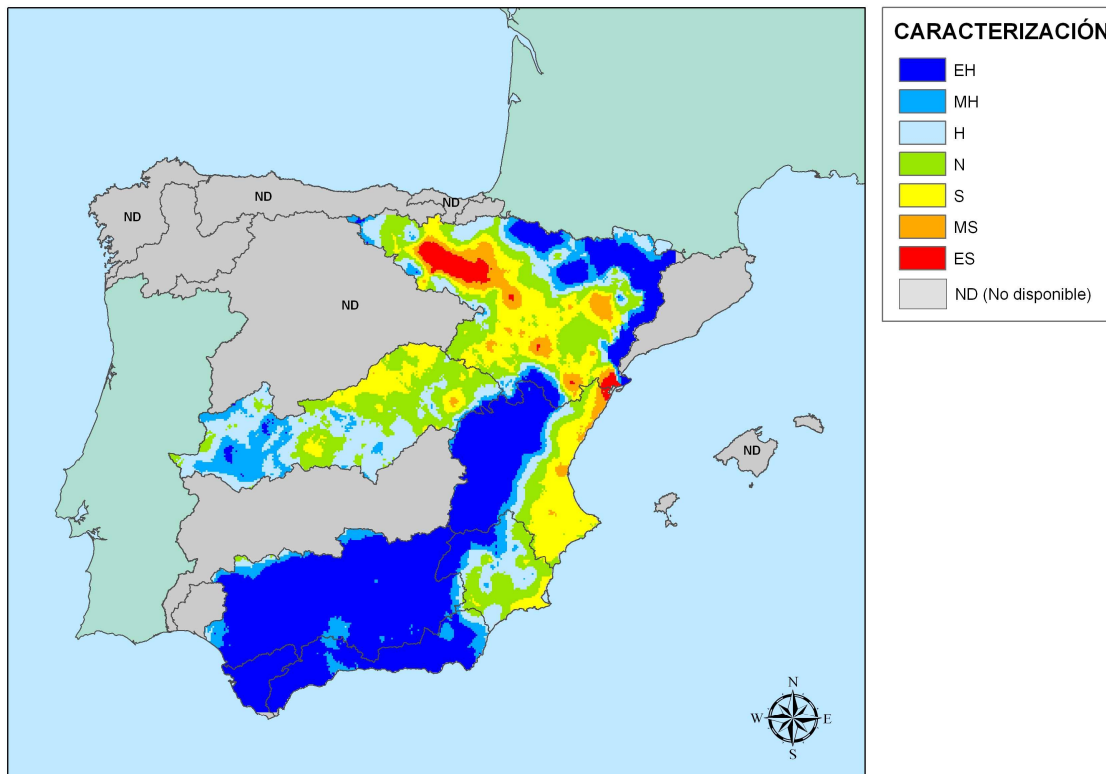
Mapa de distribución areal de la Precipitación (mm) acumulada desde inicio de año hidrológico hasta 30 de Septiembre de 2010

La media de la precipitación acumulada desde inicio del año hidrológico hasta el 30 de Septiembre de 2010 es de 759,4 mm.

La distribución por Confederaciones Hidrográficas se presenta en la tabla siguiente

		P(mm)
	DEMARCACIÓN HIDROGRÁFICA DEL MIÑO-SIL	1308.7
	DEMARCACIÓN HIDROGRÁFICA DEL TAJO	741.9
	DEMARCACIÓN HIDROGRÁFICA DEL GUADIANA	531.3
	DEMARCACIÓN HIDROGRÁFICA DEL EBRO	526.6
	DEMARCACIÓN HIDROGRÁFICA DEL SEGURA	413.3
	DEMARCACIÓN HIDROGRÁFICA DEL JUCAR	540.5
	DISTRITO HIDROGRÁFICA DEL GUADALQUIVIR	772.1
	DISTRITO HIDROGRAFICA GUADALETE-BARBATE	1299.4
	DISTRITO HIDROGRAFICA TINTO-ODIEL-PIEDRAS	565.8
	DISTRITO HIDROGRÁFICO MEDITERRÁNEO	802.5
	DEMARCACIÓN HIDROGRÁFICA DE LAS CUENCAS INTERNAS DE CATALUÑA	2941.7

3.3. CARÁCTER DE LA PRECIPITACIÓN

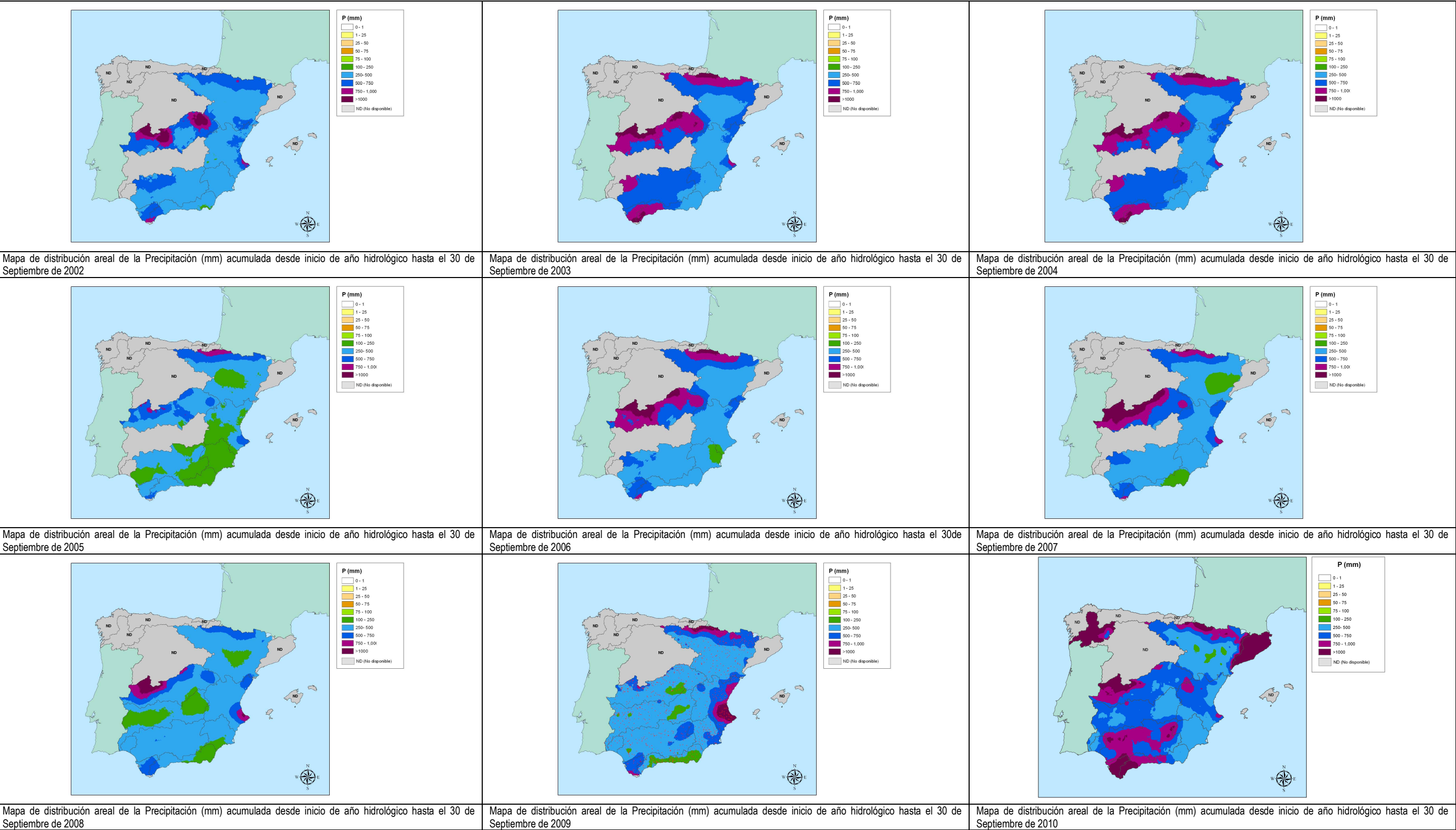


Mapa de Caracterización de la Precipitación acumulada desde inicio de año hidrológico hasta el 30 de Septiembre de 2010

- EH = Extremadamente húmedo: Las precipitaciones sobrepasan el valor máximo registrado en el periodo de referencia.
- MH = Muy húmedo: $f < 20\%$.
- H = Húmedo: $20\% < f < 40\%$.
- N = Normal: $40\% < f < 60\%$.
- S = Seco: $60\% < f < 80\%$.
- MS = Muy seco: $f < 80\%$.
- ES = Extremadamente seco: Las precipitaciones no alcanzan el valor mínimo registrado en el periodo de referencia.

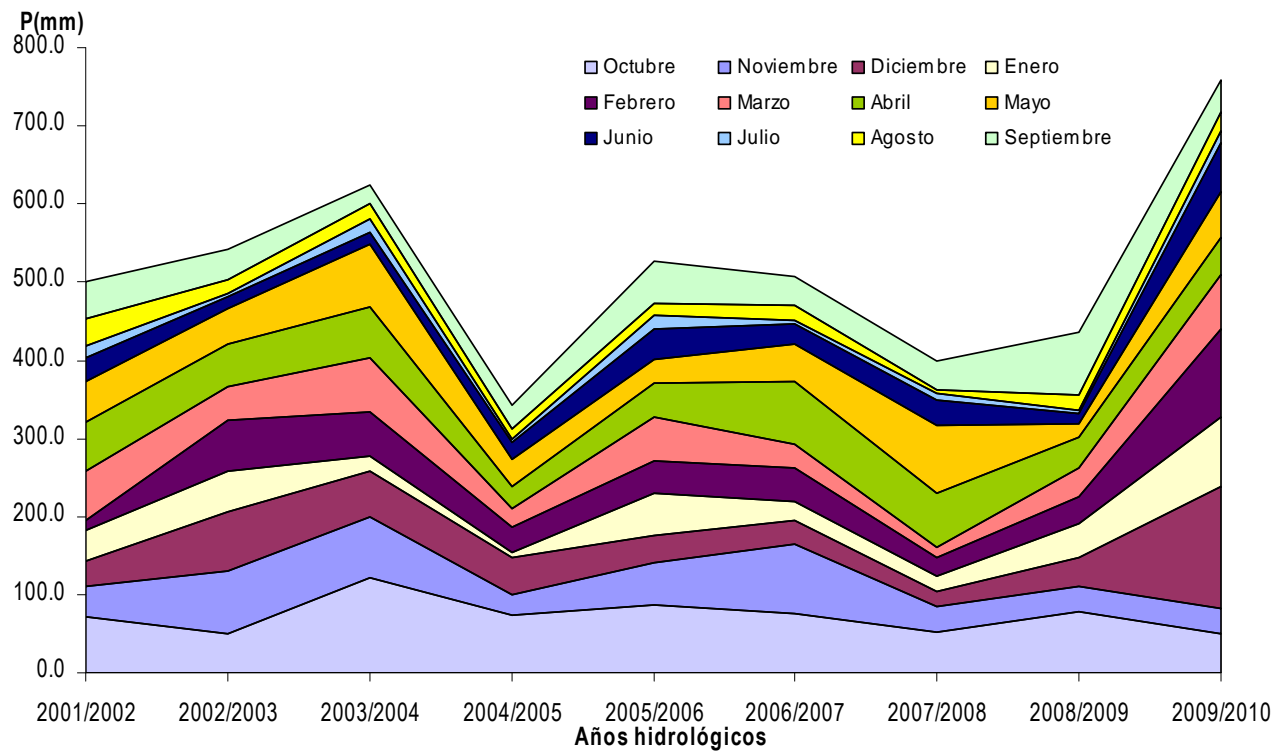
El periodo que abarca desde inicio del año hidrológico hasta el 30 de Septiembre de 2010, se caracteriza por ser extremadamente húmedo a húmedo en la zona occidental de la demarcación hidrográfica del Tago, extremadamente húmedo en el distrito hidrográfico del Guadalquivir, el distrito hidrográfico Mediterráneo y el oeste de la cuenca del Júcar; y muy seco en la zona alta y la desembocadura del río Ebro.

3.4. COMPARATIVA HISTORICA



Mapas de distribución areal de la Precipitación (mm) acumulada desde inicio de año hidrológico hasta el 30 de Septiembre de los años 2002, 2003, 2004, 2005, 2006, 2007, 2008, 2009 y 2010.

En la siguiente gráfica se muestra las precipitaciones medias acumuladas desde inicio de año hidrológico hasta el mes de Septiembre para los años hidrológicos 2001-2002, 2002-2003, 2003-2004, 2004-2005, 2005-2006, 2006-2007, 2007-2008, 2008-2009 y 2009-2010.



4. ANEJO: DATOS UTILIZADOS

ANEJO

DEMARCACIÓ	DESCRIPCIÓ	P mensual (mm)
ACA	SANTA CRISTINA D'ARO	680,8
ACA	LA BAELLS (CERCS)	571,6
ACA	RIPOLL	507
ACA	PONT DE MOLINS	482,6
ACA	CAMPLLONG (LA GOTARRA)	464,4
ACA	SANT JOAN DESPÍ	454
ACA	PERALADA (LLOBREGAT DE LA MUGA)	431,2
ACA	SAU (VILANOVA DE SAU)	430,2
ACA	SANT VICENÇ DELS HORTS (CANAL DE LA DRETA)	402,6
ACA	COLOMERS (RIU I CANAL DE SENTMENAT)	399,6
ACA	SANT CELONI	371,6
ACA	SUSQUEDA (OSOR)	369,6
ACA	SANT JOAN DE LES ABADESSES	362,4
ACA	RIUDECANYES	361,6
ACA	BARCELONA (TRINITAT)	356,4
ACA	LES MASIES DE RODA (TER I GURRI)	352,8
ACA	PASTERAL (LA CELLERA DE TER)	328,2
ACA	LA ROCA DEL VALLÈS (ETAP CARDEDEU)	324,4
ACA	FOGARS DE LA SELVA (CAN SIMÓ)	323,2
ACA	SANT QUINTÍ DE MEDIONA	322,6
ACA	SALLENT	320,8
ACA	SANTA LLOGAIA D'ÀLGUEMA (RIU MANOL)	300,4
ACA	CARDONA (TÚNEL)	296
ACA	ESPONELLÀ	287,8
ACA	TARRAGONA	281
ACA	VILABELLA	279,4
ACA	GARRIGÀS	273,4
ACA	TERRASSA (RIERA DE LES ARENES)	267,6
ACA	SANT SADURNÍ D'ANOIA	264
ACA	LA LLOSA DEL CAVALL (NAVÈS)	252
ACA	EL PAPIOL	251,6
ACA	GAIÀ (EL CATLLAR)	250,8
ACA	MONTBLANC (RIU)	232,6
ACA	GUARDIOLA DE BERGUEDÀ (LLOBREGAT)	221,6
ACA	SANTA PERPÈTUA DE MOGODA	210
ACA	CASTELLGALÍ	203
ACA	GIRONA (ONYAR)	198,6
ACA	CASTELLGALÍ (BOADES)	197,4
ACA	JORBA	192
ACA	SÚRIA	190,8
ACA	FOIX (CASTELLET I LA GORNAL)	185,4
ACA	SANT PONÇ (CLARIANA DE CARDENER)	181,4
ACA	SERRA DE DARÓ (RIU DARÓ)	179,6
ACA	LLIÇÀ DE VALL	178,2
EBRO	OS DE BALAGUER	167,4
ACA	CASTELLBEL I EL VILAR	156,8
EBRO	BENAVENT DE TREMP	144
EBRO	ESERA EN CAMPO	125
ACA	BOADELLA (DARNIUS)	122
EBRO	EL COSCOLLAR	115,6

ANEJO

DEMARCACIÓN	DESCRIPCIÓN	P mensual (mm)
GUADIANA	EMBALSE VALUENGO	114
EBRO	ISÁBENA EN CAPELLA	113,8
EBRO	LAS PAULES	112
EBRO	SAMPER	107,6
EBRO	EL GRADO	102,2
EBRO	CINCA EN LAFORTUNADA	97,4
TAJO	PN04 SETILES (LA MATANZA)	97,2
EBRO	CASTELNOU	96,8
EBRO	BOT	96,6
EBRO	GUIAMETS	95,6
JUCAR	BENAFIGOS	92,8
EBRO	IRABIA	89,2
EBRO	OJOS NEGROS	88,2
EBRO	UBIERGO	88
EBRO	LA GUARDIA DE ARÉS	86,8
EBRO	REPETIDOR ARGUIS	86,2
GUADIANA	AGUAS ABAJO EMBALSE (EN PROYECTO) DE TIRT	84,6
EBRO	ARNES	84,4
EBRO	PIRACES	83,2
TAJO	P_50 CASAS DE MINDANO	82,8
JUCAR	CUERDA	82,8
EBRO	RIALB	81,8
GUADIANA	PUENTE NAVARRO	81,4
EBRO	LAS NAVAS	79,8
EBRO	EM77H85PQUIN	79,6
GUADALQUIVIR	E75_BARBATE	79
GUADIANA	M.C.ENTRADA EMBALSE LA SERENA AGUAS ARRI	78,4
EBRO	BERUETE	77,2
JUCAR	FREDES	76,8
EBRO	RIBARROJA	76,8
GUADIANA	LOS CORTIJOS	76,2
JUCAR	HUERTO MULET	75,8
AGENCIAANDALUZAAGUA	MAJADA DE LAS LOMAS	75,6
EBRO	SAN MARTÍN	75,4
EBRO	SAN LORENZO	75,3
TAJO	E_15 SANTILLANA	75
EBRO	GUARA	75
SEGURA	E.TALAVE	74,2
AGENCIAANDALUZAAGUA	PUERTO DE LA RAGUA	74
EBRO	AZUD DE SENTERADA	73,6
EBRO	VIVEL DEL RÍO MARTÍN	73
GUADIANA	LOS YEBENES	72
GUADIANA	EMBALSE DEL ZÚJAR	72
EBRO	CUBILLEJO DEL SITIO	71,8
EBRO	ARA EN BOLTAÑA	71,8
NORTEI	NODAR	71,6
JUCAR	RAMBLA POYO	71,6
JUCAR	PICASSENT	71,2
ACA	PORTBOU	71
EBRO	SALAZAR EN IZALZU 2	70,6

ANEJO

DEMARCACIÓN	DESCRIPCIÓN	P mensual (mm)
GUADIANA	ALMODOVAR DEL CAMPO	70,4
EBRO	SOBRÓN	70,4
EBRO	CASTILGALEU	70,4
EBRO	EL CEBOLLAR (TORLA)	70
TAJO	MC06 TIETAR CASATEJADA-J.	70
GUADIANA	AGUAS ABAJO EMBALSE LA COLADA	70
NORTEI	CAMBA	69,7
AGENCIAANDALUZAAGUA	RÍO HOZGARGANTA (JIMENA)	68
GUADIANA	M.C.DEL GUADALMEZ ENTRADA EMBALSE LA SER	67,6
JUCAR	LOS ANGUIJES	67,6
TAJO	AR01 GALLO PENAMEDIODIA	67,6
EBRO	BASERCA	67,6
TAJO	AR02 TAJO EN LA ROCHA	67,4
TAJO	E_35 NAVAMUNO	67,4
EBRO	COGULLO	67,2
EBRO	PENA	66,8
GUADALQUIVIR	P10_SILES	66,7
JUCAR	CATI	66,6
EBRO	SOTO	66,6
EBRO	BOLTEROLS	66,6
EBRO	JUDES	65,6
SEGURA	LA ZARZA	64,7
GUADIANA	EMBALSE GASSET	64,6
EBRO	REPETIDOR GUARA	64,6
EBRO	RIBERT	64,6
JUCAR	VALL DE ALBA	64,4
GUADALQUIVIR	E12_DAÑADOR	63,8
SEGURA	TOBARRA	63,8
JUCAR	MARINA BAIXA	63,8
JUCAR	GUDAR	63,4
EBRO	JABARRELLA	63,2
AGENCIAANDALUZAAGUA	LOS REALES	63,1
NORTEI	FONCEBADON	62,3
EBRO	MONSECH	62,2
GUADIANA	HINOJOSA DEL DUQUE	62
EBRO	N.PALLARESA (COLLEGATS)	61,8
EBRO	MAJALINO	61,8
TAJO	E_02 MOLINO DE CHINCHA	60,4
SEGURA	AF.COLA A.T.S.	60,3
EBRO	BERGANTES EN ZORITA	60,2
EBRO	ARGUIS	60,2
GUADIANA	M.C.DEL ESTERAS ENTRADA EMBALSE LA SEREN	60,1
EBRO	ACEQUIA TERREU P.K. 33,400. CINCA	60
TAJO	E_12 LA TAJERA	59,6
EBRO	LOARRE	59,6
JUCAR	L. MARQUESADO	59
EBRO	GUATIZALEMA EN P.ALCOFEA	59
GUADIANA	M.C.DEL GUADALEMAR ENTRADA EMBALSE LA SE	59
JUCAR	ANTELLA	58,2
EBRO	BERATÓN	58

ANEJO

DEMARCACIÓN	DESCRIPCIÓN	P mensual (mm)
EBRO	VILOSELL	58
GUADALQUIVIR	I04_JANDULILLA	57,8
GUADIANA	CABEZA DE BUEY	57,6
AGENCIAANDALUZAAGUA	TAHAL	57,2
JUCAR	VALLIBONA	57
JUCAR	PAJARONCILLO	57
GUADIANA	OFICINA CIUDAD REAL	56,8
JUCAR	XERT	56,8
JUCAR	SUECA	56,6
EBRO	IRATI EN AOS	56,4
JUCAR	MOSQUERUELA	56,4
TAJO	AR13 HENARES ESPINILLOS	56,2
GUADIANA	EMBALSE LA CABEZUELA	56,2
EBRO	PUNTO DE CONCENTRACIÓN DE ZARAGOZA	56
TAJO	P_27 C.GARGANTA-CRUZ ROJA	56
SEGURA	AF.SEGURA(CONTRAPARADA)	55,6
EBRO	ESCALES	55,4
JUCAR	SIERRA AVE	55,2
NORTEI	REBORDECHAO	55,1
GUADIANA	CARRASCOSA DE HARO	55
AGENCIAANDALUZAAGUA	LOMAS DE CAMARA	54,8
EBRO	VERO EN BARBASTRO	54,6
EBRO	PINELL	54,6
JUCAR	LA TOBA	54,4
EBRO	HACHUETA	54,2
EBRO	EBRO EN TORTOSA	54,2
EBRO	VAL	54,2
EBRO	CABECERA ARAGÓN Y CATALUÑA (EL CIEGO)	54
TAJO	P_31 PRADO DOCTOR	53,8
JUCAR	SIERRA HELADA	53,6
JUCAR	TORRIJAS	53,6
EBRO	AZUD DE LA ESTANCA	53,5
GUADALQUIVIR	E76_CELMIN	53,5
JUCAR	ANDILLA	53,4
TAJO	PN39 PEGUERINOS	53,4
GUADALQUIVIR	M14_ALAMO_BENAL	53,3
EBRO	LOBERA DE ONSELLA	52,8
TAJO	AR28 TIETAR LA IGLESUELA	52,6
TAJO	PN02 FUENTE DE HOCINILLO	52,4
TAJO	PN03 ORIHUELA TREMEDAL	52,2
JUCAR	PORTACELI	52
EBRO	SANTOLEA	51,6
TAJO	E_09 ALCORLO	51,6
GUADIANA	FUENTE DE PEDRO NAHARRO	51,6
TAJO	PN01 PAJARES HERRADURA	51,4
EBRO	CAMBRILS	51,4
TAJO	P_56 TRAVESADERO	51,4
EBRO	ARAGÓN EN MARTES	51,2
EBRO	VADIELLO	51
TAJO	P_07 CULEBRAS	50,8

ANEJO

DEMARCACIÓN	DESCRIPCIÓN	P mensual (mm)
GUADALQUIVIR	E21_FRESNEDA	50,8
GUADALQUIVIR	I08_SALADO_ARJ	50,7
GUADIANA	EN CONFLUENCIA BULLAQUE Y GUADIANA	50,6
EBRO	PTO. DEL ESCUDO	50,6
EBRO	ESCA EN ISABA	50,4
EBRO	MEQUINENZA	50,2
EBRO	MONTNEGRE	50
EBRO	EM22C85PQUIN	49,9
JUCAR	LANDETE	49,8
EBRO	ARCALIS 2	49,8
EBRO	CAMARASA	49,8
JUCAR	NOGUERUELAS	49,8
TAJO	AR21 ALBERCHE NAVALUENGA	49,4
GUADALQUIVIR	N01_CAZORLA	49,3
GUADIANA	VILLARTA DE LOS MONTES	49,2
EBRO	BOIXOLS	49
JUCAR	FONT FIGUERA	49
TAJO	E_23 FINISTERRE	48,8
TAJO	AC09 RIEGOS DEL BORNOVA	48,8
GUADALQUIVIR	E10_PEDRO_MARIN	48,4
JUCAR	LA PRESA	48,2
TAJO	PN36 NAVANDRINAL-S.JUAN	47,8
JUCAR	BENEJAMA	47,8
GUADALQUIVIR	P14_VILLANUEVA	47,6
JUCAR	REPARTIMENT	47,6
EBRO	CAMERO NUEVO	47,6
TAJO	P_09 EL NAVAJILLO	47,6
TAJO	AR03 TAJO EN TRILLO	47,6
EBRO	BORDAS DE SETURIA 2	47,4
GUADIANA	EMBALSE DE ANDÉVALO	47,2
GUADALQUIVIR	E22_MONTORO	46,9
EBRO	FALLADA DE MALPAS	46,8
NORTEI	TEJEDO DE ANCARES	46,7
JUCAR	BENASAL	46,6
TAJO	MC04 TAJO TALAVERA	46,6
GUADIANA	AGUAS ABAJO EMBALSE (EN PROYECTO) PIEDRA	46,6
GUADIANA	BOLAÑOS DE CALATRAVA	46,6
TAJO	P_06 VALSALOBRE - PENALEN	46,6
JUCAR	VALENCIA	46,4
NORTEI	TRIACASTELA	46,4
EBRO	JEREA EN VIRUÉS	46,4
NORTEI	LAS PORTAS	46,3
EBRO	SUBORDÁN EN JAVIERREGAY	46,2
AGENCIAANDALUZAAGUA	PUJERRA	46,2
GUADALQUIVIR	E15_GUADALMENA	46,1
EBRO	VALLFARRERA EN ALINS	46
TAJO	E_11 BELENA	46
GUADIANA	EMBALSE CIJARA	45,8
EBRO	TOBES Y RAHEDO	45,8
EBRO	LA PEÑA	45,6

ANEJO

DEMARCACIÓN	DESCRIPCIÓN	P mensual (mm)
GUADALQUIVIR	N03_GRAZALEMA	45,3
EBRO	SAVALLA	45,2
EBRO	CINCA EN ESCALONA	45,1
EBRO	ALMENARA	45
EBRO	DEZA	45
TAJO	P_53 VALDESANGIL EN BEJAR	45
EBRO	VALDABRA	45
NORTEI	CARUCEDO	44,9
GUADALQUIVIR	E19_RUMBLAR	44,9
AGENCIAANDALUZAAGUA	CAPILEIRA	44,9
GUADIANA	EMBALSE LA SERENA	44,8
EBRO	LANUZA 1	44,6
GUADIANA	AGUAS ARRIBA CONFLUENCIA CON GUADIANA	44,6
TAJO	PN34 PUERTO DEL PICO	44,6
JUCAR	C. ENCANTADA	44,4
EBRO	TIRÓN S. MIGUEL PEDROSO	44,4
JUCAR	ESTUBENY	44,2
EBRO	VALMADRID	44
GUADIANA	SANTA CRUZ DE MUDELA	43,8
EBRO	LARRA	43,8
TAJO	P_52 ERMITA DEL CALVARIO	43,8
GUADIANA	AZUD MALAGÓN	43,6
JUCAR	REMEDIO CHELVA	43,6
TAJO	AR20 GUAD.BARRUELOS-BARG	43,4
EBRO	GRAU ROIG	43,2
EBRO	CASALLERA	43,1
EBRO	OJA EN AZARRULLA	43
TAJO	E_16 VALMAYOR	43
JUCAR	CASA DEL BARON	43
AGENCIAANDALUZAAGUA	PLUVIO FAHALA	42,9
EBRO	ESERA EN ERISTE	42,8
JUCAR	DOMENO	42,8
TAJO	P_30 CERCEDILLA	42,6
TAJO	AR18 MANZANARES R.-VAC.	42,4
EBRO	BASCONCILLOS DEL TOZO	42,4
TAJO	PN23 DEPOSITOS RASCAFRIA	42,4
JUCAR	CUENCA	42
EBRO	MONZÓN	42
JUCAR	VILLALBA ALTA	42
JUCAR	VALBONA	41,8
GUADIANA	EMBALSE VICARIO	41,7
EBRO	EBRO	41,6
AGENCIAANDALUZAAGUA	COÍN	41,6
JUCAR	COFRENTES	41,4
TAJO	PN22 ROBREGORDO	41,4
EBRO	CANELLES	41,3
JUCAR	ALARCON	41,2
SEGURA	JUMILLA	41
SEGURA	FEREZ	41
EBRO	NOGUERA PALL. (ESCALÓ)	41

ANEJO

DEMARCACIÓN	DESCRIPCIÓN	P mensual (mm)
SEGURA	AF.CABECERA CREVILLENTE	40,7
EBRO	FUENTES DE AGREDA	40,6
TAJO	AR17 JARAMA MEJORADA-S.F.	40,6
TAJO	P_40 CASILLAS	40,6
TAJO	E_13 EL VADO	40,4
EBRO	EM_LA TRANQUERA	40,1
TAJO	P_48 LAS BECILLAS-PIORNAL	40
EBRO	LA IGLESUELA DEL CID	40
TAJO	P_10 BUJARRABAL	39,8
EBRO	TALARN	39,6
JUCAR	TALAYUELO	39,6
TAJO	PN17 CANTALOJAS	39,4
JUCAR	ULLDECONA	39,2
JUCAR	AYORA LA HUNDE	39,2
TAJO	P_42 EL NAVAJO	39,2
EBRO	EBRO EN ASCÓ	39
GUADALQUIVIR	A08_GUADALQ_MEN	39
TAJO	AC10 SORBE - JARAMA	39
TAJO	AR24 TAJO EN CEBOLLA	39
JUCAR	LA CUEVARRUZ	38,8
TAJO	E_22 DEL REY	38,8
GUADIANA	EMBALSE VEGA JABALÓN	38,8
AGENCIAANDALUZAAGUA	RÍO GENAL (JUBRIQUE)	38,8
TAJO	E_26 GUAJARAZ	38,6
GUADALQUIVIR	N02_SRRA_NEVADA	38,5
JUCAR	ARQUILLO	38,4
EBRO	MORELLA	38,4
AGENCIAANDALUZAAGUA	EL SALTADOR	38,4
TAJO	PN16 CAMPISABALOS	38,2
EBRO	CERVERA	38,2
EBRO	EM19C85PQUIN	38,2
NORTEI	OS NOGAIS	38,1
GUADALQUIVIR	P08_VILLAMANRIQ	38
TAJO	P_60 SIERRA DEL SALIO	38
EBRO	BUBAL	38
EBRO	VALIRA EN SEO DE URGEL	37,8
EBRO	VILIELLA	37,8
NORTEI	LUGO	37,7
EBRO	TABLONES	37,6
JUCAR	LA CUEVA SANTA	37,6
NORTEI	QUIROGA	37,6
SEGURA	E.CREVILLENTE	37,6
TAJO	PN20 CABIDA	37,6
EBRO	MARTÍN EN HÍJAR	37,6
EBRO	EM_CASPE	37,5
JUCAR	ALBACETE	37,4
EBRO	BIGUENZO	37,4
TAJO	AR07 MAYOR EN HUETE	36,8
TAJO	P_18 UMBRALEJO	36,8
TAJO	P_33 CEPEDA DE LA MORA	36,6

ANEJO

DEMARCACIÓN	DESCRIPCIÓN	P mensual (mm)
EBRO	AJAMIL	36,6
GUADALQUIVIR	E72_LOS_HURONES	36,6
TAJO	P_45 SANTUARIO DE CHILLA	36,6
EBRO	ALCAINE	36,6
GUADALQUIVIR	P15_FUENCALIENT	36,5
AGENCIAANDALUZAAGUA	SAN ENRIQUE DE GUADIARO	36,5
TAJO	AC13 CENTRAL PUENTENUEVO	36,4
AGENCIAANDALUZAAGUA	RONDA	36,4
TAJO	E_31 TORREJON	36,4
EBRO	AGUILERA	36,4
SEGURA	AF.SEGURA(AA.DE FUENSANTA)	36,2
TAJO	AC22 R DE GATA IIB Y IIIB	36,2
GUADALQUIVIR	E62_ZUFRE	36,2
EBRO	LA TRANQUERA	36,2
SEGURA	CAMPO DE SAN JUAN	36,1
NORTEI	LAS ROZAS	36
JUCAR	BELLUS	36
EBRO	BERBERANA	35,8
TAJO	E_24 EL CASTRO	35,8
SEGURA	MINATEDA	35,8
TAJO	MC01 HENARES GUADALAJARA	35,6
EBRO	ARAGÓN EN CANFRANC	35,6
JUCAR	ZAGRA	35,6
EBRO	FORNOLS	35,4
NORTEI	VELLE	35,4
EBRO	ROBRES	35,4
JUCAR	ONTINYENT	35,4
EBRO	SIERRA URBASA	35,4
JUCAR	EL TORO	35,2
NORTEI	PORTO	35,1
TAJO	E_19 CHARCO DEL CURA	35
TAJO	AR50 ALMONTE MOLINO BUIT.	35
TAJO	P_19 MAJAELEYO	35
TAJO	AR29 TIETAR AR. S. PEDRO	35
NORTEI	CAMPIÑO	34,9
TAJO	P_43 FUENTE REFUGIO	34,8
AGENCIAANDALUZAAGUA	CUEVAS DEL BECERRO	34,8
EBRO	ALMATRET	34,8
EBRO	EM38H85PQUIN	34,8
JUCAR	MOIXENT	34,8
GUADIANA	AGUAS ABAJO EMBALSE CANCHO DEL FRESNO	34,8
JUCAR	ALACANT	34,8
EBRO	ESTANA	34,6
EBRO	ANSÓ	34,4
GUADIANA	DEL GIGÜELA EN QUINTANAR DE LA ORDEN	34,4
NORTEI	BARCO VALDEORRAS	34,3
JUCAR	AYORA	34,2
EBRO	TABESCAN	34,2
TAJO	PN28 BARRANCA-NAVACERRADA	34,2
GUADIANA	M.C.DEL ESTENA ENTRADA EMBALSE CIJARA	34,2

ANEJO

DEMARCACIÓN	DESCRIPCIÓN	P mensual (mm)
EBRO	BRAZUELO	34,2
TAJO	P_14 GASCUENA DE BORNOVA	34
NORTEI	EL SESTIL	33,9
AGENCIAANDALUZAAGUA	RÍO TREVELEZ	33,9
TAJO	AC16 CANAL DEL ROSARITO	33,8
TAJO	P_26 OLLA DEL QUINON	33,8
EBRO	STA. EULALIA	33,8
AGENCIAANDALUZAAGUA	PARTIDOR DE GUADARRANQUE	33,7
EBRO	EM_MAIDEVERA	33,6
TAJO	PN51 CABEZUELA DEL VALLE	33,6
EBRO	LA ESTANCA	33,6
TAJO	AR45 R. GATA LA MORALEJA	33,6
EBRO	ATALAYA	33,4
GUADALQUIVIR	E14_FERNANDINA	33,4
GUADIANA	EMBALSE TENTUDÍA	33,3
NORTEI	INCIO	33,3
GUADALQUIVIR	E01_TRANCO_BEAS	33,3
SEGURA	MURCIA	33,2
TAJO	E_27 CASTREJON	33,2
GUADIANA	EMBALSE GARCÍA SOLA	33,1
AGENCIAANDALUZAAGUA	RÍO GUADALHORCE (CARTAMA)	33,1
JUCAR	VALDECUENCA	33
JUCAR	TERUEL	33
JUCAR	BELMONTEJO	33
JUCAR	REGAJO	33
EBRO	GONZALEZ LACASA	33
NORTEI	MONFORTE DE LEMOS	32,9
EBRO	NELA EN VILLARCAYO	32,8
AGENCIAANDALUZAAGUA	COLMENAR	32,6
JUCAR	LORIGUILLA	32,6
EBRO	VALDELLOSA	32,6
EBRO	CERECEDA	32,4
EBRO	PANCORBO	32,4
AGENCIAANDALUZAAGUA	VILLANUEVA DE LA CONCEPCIÓN	32,4
GUADIANA	HONRUBIAS	32,4
AGENCIAANDALUZAAGUA	OJEN	32,3
JUCAR	ALIAGUILLA	32,2
EBRO	TORROLLÓN	32,2
EBRO	P110C85PQUIN	32,2
AGENCIAANDALUZAAGUA	EMBALSE DE GUADARRANQUE	32,1
EBRO	VALLORIA	32
TAJO	AR27 USO EN ALDEANUEVA	31,8
EBRO	MICHAVILLA	31,8
JUCAR	IBI	31,8
EBRO	URDALUR	31,8
EBRO	JILOCA EN CALAMOCHA	31,8
GUADIANA	EMBALSE PEÑARROYA	31,8
TAJO	PN05 LAS CUEVAS	31,6
TAJO	P_25 NAVAMOJAD-VILLAVIEJA	31,6
EBRO	SAN VICENTE DE ARANA	31,6

ANEJO

DEMARCACIÓN	DESCRIPCIÓN	P mensual (mm)
JUCAR	MARIA CRISTINA	31,4
JUCAR	ARGENTE	31,4
TAJO	E_46 SALOR	31,4
EBRO	MAIDEVERA	31,4
EBRO	P097Z85PQUIN	31,2
NORTEI	SAN MARTIN	31
EBRO	LA SOTONERA	31
EBRO	AZUD DE ALMOCHUEL	31
TAJO	E_03 BUENDIA	31
EBRO	JALÓN EN CALATAYUD	31
EBRO	JALÓN EN JUBERA	31
AGENCIAANDALUZAAGUA	ALFARNATEJO	30,9
EBRO	JALÓN EN ATECA	30,6
AGENCIAANDALUZAAGUA	EMBALSE DE CASASOLA	30,6
AGENCIAANDALUZAAGUA	AZUD DE PAREDONES	30,5
NORTEI	VEGA DE BRAÑAS	30,5
NORTEI	NAVIA DE SUARNA	30,4
NORTEI	BARCENA II	30,4
JUCAR	TIBI	30,4
EBRO	STA. BÁRBARA	30,4
AGENCIAANDALUZAAGUA	LANJARÓN	30,3
TAJO	P_37 STA. CRUZ DE PINARES	30,2
TAJO	I_02 C. N. ZORITA	30,2
TAJO	PN24 ALBERGUE LOBERA	30,2
TAJO	AC11 CASTREJON MARGEN DER	30
TAJO	I_04 TAJO-ESTR. FUENTID.	30
TAJO	P_41 ROBLEHERMOSO	30
JUCAR	TIO CALORES	30
EBRO	URRUNAGA	30
AGENCIAANDALUZAAGUA	ORIA	29,9
AGENCIAANDALUZAAGUA	CAÑETE LA REAL	29,8
EBRO	HECHO	29,6
JUCAR	PINET	29,6
TAJO	AR26 GEVALO ALCAUDETE	29,6
AGENCIAANDALUZAAGUA	FIÑANA	29,6
AGENCIAANDALUZAAGUA	DEPURADORA DE MARBELLA	29,5
SEGURA	AF.SEGURA(AA.A.DE CENAJO)	29,5
NORTEI	FONSAGRADA	29,4
JUCAR	ENGUERA BENALI	29,4
EBRO	SEGRE EN ISOBOL	29,4
TAJO	E_17 BURGUILLO	29,4
TAJO	AC01 ENTREPENAS-BUENDIA	29,2
AGENCIAANDALUZAAGUA	CASARABONELA	29,2
GUADALQUIVIR	E73_GUADALCACIN	29
TAJO	AC14 CANAL DE VALDECANAS	29
TAJO	E_14 EL ATAIZAR	29
NORTEI	PUEBLA DE S JULIAN	28,9
EBRO	HERRERA	28,8
JUCAR	ISBERT	28,8
GUADALQUIVIR	E70_BORNOS	28,6

ANEJO

DEMARCACIÓN	DESCRIPCIÓN	P mensual (mm)
TAJO	MC02 JARAMA S. FERNANDO	28,6
GUADIANA	EMBALSE ORELLANA	28,6
GUADIANA	EMBALSE TORRE ABRAHAM	28,6
TAJO	AC12 CASTREJON MARGEN IZQ	28,6
JUCAR	ALCALALI	28,6
JUCAR	AGRES	28,4
EBRO	SIGENA	28,4
JUCAR	ALBARRACIN	28,4
AGENCIAANDALUZAAGUA	BAYARCAL	28,4
JUCAR	ALCALA JUCAR	28,4
EBRO	EM_ARDISA	28,3
AGENCIAANDALUZAAGUA	DEPURADORA DEL ATABAL	28,2
JUCAR	HIGUERUELA	28,2
JUCAR	ARENOS	28,2
EBRO	TERRADETS	28,1
EBRO	BOLLEGÁS	28
NORTEI	PRADA	27,9
GUADIANA	EMBALSE VALLEHERMOSO	27,8
JUCAR	ENGUERA MATEA	27,8
SEGURA	E.ALFONSO XIII	27,7
EBRO	MONTEAGUDO	27,6
EBRO	VALLARTA DE BUREBA	27,6
TAJO	PN38 NAVALPERAL PINARES	27,6
JUCAR	ABDET	27,6
JUCAR	BUSEO	27,6
TAJO	E_38 BANOS	27,6
NORTEI	RIBERA DE PIQUIN	27,5
GUADIANA	M.C.DEL FRESNEDOSO ENTRADA EMBALSE CIJAR	27,4
TAJO	PN15 CONDEMIOS DE ARRIBA	27,2
NORTEI	BAO	27,2
NORTEI	PTE DOMINGO FLOREZ	27,2
NORTEI	GUITIRIZ	27,2
TAJO	E_33 ROSARITO	27,2
GUADIANA	EMBALSE LLERENA	27,2
EBRO	ARNEDILLO (R023)	27,2
EBRO	COLLADO BRINZOLA	27,2
EBRO	CERROYERA	27,2
JUCAR	LA RODA	27
GUADALQUIVIR	M11_GLQUVIR_MOG	27
JUCAR	UTIEL	26,8
AGENCIAANDALUZAAGUA	SANTÓN PITAR	26,7
NORTEI	AIRA PADRON	26,7
AGENCIAANDALUZAAGUA	MURTAS	26,7
TAJO	AR16 JARAMA EN VALDEPENAS	26,6
JUCAR	SOT DE FERRER	26,6
NORTEI	MONTEFURADO	26,5
GUADIANA	EMBALSE CANCHO DEL FRESNO	26,5
GUADIANA	TRES JUNCOS	26,4
TAJO	E_08 PALMACES	26,4
EBRO	ARDISA	26,4

ANEJO

DEMARCACIÓN	DESCRIPCIÓN	P mensual (mm)
EBRO	C001L85PQUIN	26,2
JUCAR	GUADALEST	26
EBRO	COLA DEL SASO. BARDENAS	26
TAJO	P_35 CASAS DE LOS VENEROS	26
TAJO	AR33 G.JARANDA VERA	25,8
AGENCIAANDALUZAAGUA	SIERRA MIJAS	25,8
GUADIANA	ARROYOMOLINOS DE MONTÁNCHEZ	25,6
EBRO	FRAGA	25,6
TAJO	AR14 TAJUNA EN PERALES	25,6
NORTEI	COLINAS DEL CAMPO	25,5
AGENCIAANDALUZAAGUA	ALBOX	25,3
NORTEI	LAS CONCHAS	25,2
AGENCIAANDALUZAAGUA	EMBALSE DE CHARCO REDONDO	25,2
TAJO	P_11 VALDELCUBO	25,2
AGENCIAANDALUZAAGUA	GERGAL	25,2
TAJO	P_21 PUEBLA DE LA SIERRA	25,2
TAJO	AR40 LOS ANGELES CASAR P.	25,2
TAJO	E_04 BOLARQUE	25
EBRO	AZUD DE MONTEAGUDO	25
NORTEI	OENCIA	25
NORTEI	PUERTO OUTEIRO	24,9
GUADIANA	PUEBLA DE OBANDO	24,8
GUADALQUIVIR	E27_MAR_GONZALO	24,8
TAJO	AR25 PUSA EN LA MEDICA	24,8
EBRO	VIRGEN DE LA SIERRA	24,8
SEGURA	E.ARGOS	24,7
EBRO	ACEQUIA SASTAGO2	24,6
TAJO	AC21 R DE GATA C. IIIA	24,6
TAJO	E_42 ARRAGO	24,6
NORTEI	PUENTENUEVO	24,4
JUCAR	LOS TORANES	24,4
JUCAR	CASTELFRIO	24,4
TAJO	P_13 MIEDES DE ATIENZA	24,4
SEGURA	E.CAMARILLAS	24,3
JUCAR	ALCOI	24,2
TAJO	AR42 JERTE EN EL TORNO	24,2
JUCAR	VILLAMALEA	24,2
TAJO	E_44 GUADILoba	24
GUADIANA	EMBALSE GARGÁLIGAS	24
GUADIANA	EN CONFLUENCIA ZÁNCARA - CÓRCOLES	23,8
GUADIANA	EMBALSE HORNOTEJERO	23,8
TAJO	E_25 CAZALEGAS	23,8
TAJO	AR34 ARENAL AR. S. PEDRO	23,8
JUCAR	MANUEL	23,6
AGENCIAANDALUZAAGUA	VELEZ DE BENAUDALLA	23,6
NORTEI	MATALAVILLA	23,6
AGENCIAANDALUZAAGUA	LUJAR	23,5
TAJO	AR12 AZUD DE HUMANES	23,4
GUADIANA	AGUAS ABAJO EMBALSE (EN PROYECTO) LAS CR	23,4
TAJO	P_12 BOCHONES - ATIENZA	23,4

ANEJO

DEMARCACIÓN	DESCRIPCIÓN	P mensual (mm)
TAJO	AR23 PERALES VILLAMANT.	23,4
TAJO	P_47 C. ELEC. LOSAR	23,2
AGENCIAANDALUZAAGUA	EMBALSE DEL LIMONERO	23,2
GUADALQUIVIR	I05_DONADIO_II	23,2
EBRO	MONLORA	23,2
JUCAR	CONTRERAS	23,2
GUADALQUIVIR	E16_GIRIBAILE	23,1
GUADALQUIVIR	N04_TABLAS	23,1
TAJO	AR44 R GATA AZUD MORALEJA	23
NORTEI	GONDAY	23
JUCAR	GUADASSUAR	23
AGENCIAANDALUZAAGUA	ALBUÑUELAS	22,9
TAJO	AC02 TRASVASE TAJO-SEGURA	22,8
JUCAR	CARRAIXET	22,8
JUCAR	ZARZUELA	22,8
GUADIANA	CONFLUENCIA ZÁNCARA Y RÍO RUS	22,8
TAJO	AR10 TAJO EN HIGARES	22,6
TAJO	AR22 COFIO EN SAN MARTIN	22,6
JUCAR	RIBESALBES	22,6
TAJO	AC08 CANAL DEL ATAZAR	22,6
AGENCIAANDALUZAAGUA	EL TORCAL	22,5
NORTEI	VILLAFRANCA	22,5
NORTEI	TOMIÑO	22,4
TAJO	I_05 TAJO-ESTR. BUENAMES.	22,4
TAJO	AR08 TAJO EN ALMOGUERA	22,4
GUADIANA	MANZANARES	22,4
NORTEI	BOEZA	22,2
JUCAR	CERRO AGUILA	22,2
NORTEI	LAS SALAS	22,1
NORTEI	VILASOUTO	22,1
EBRO	CUCALÓN	22
EBRO	EM_MONTEAGUDO	22
AGENCIAANDALUZAAGUA	TORRE TOMA DE CHARCO REDONDO	22
NORTEI	ALBARELLOS	21,9
AGENCIAANDALUZAAGUA	AZUD DEL VÍNCULO	21,9
NORTEI	NEIRA	21,8
JUCAR	BENAGEBER	21,8
GUADIANA	POZOBLANCO	21,8
EBRO	A067T85PQUIN	21,8
TAJO	E_06 ALMOGUERA	21,8
NORTEI	AZUMARA	21,7
AGENCIAANDALUZAAGUA	AZUD DE VELEZ	21,6
TAJO	AR06 GUADAMEJUD PERALEJA	21,6
JUCAR	TORRE MACANES	21,6
EBRO	ULLIVARRI	21,6
TAJO	AR30 G.ALARDOS MADR. VERA	21,6
SEGURA	DEP. DE TORREALTA	21,5
TAJO	AC07 CANAL DE LAS AVES	21,4
JUCAR	LA CENIA	21,4
EBRO	LA ALMOLDA	21,4

ANEJO

DEMARCACIÓN	DESCRIPCIÓN	P mensual (mm)
AGENCIAANDALUZAAGUA	EMBALSE DE BEZNAR	21,3
TAJO	P_29 CVNTO. DEL CASTANAR	21,2
AGENCIAANDALUZAAGUA	CONTRAVIESA	21,2
TAJO	E_29 AZUTAN	21,2
JUCAR	EL PUIG	21,2
JUCAR	AMADORIO	21,2
SEGURA	LAS CARAS	21,2
AGENCIAANDALUZAAGUA	EMBALSE DE LA CONCEPCIÓN	21,2
GUADALQUIVIR	M03_GUADALB_CAM	21,1
EBRO	FLIX	21,1
NORTEI	CADABO	21,1
AGENCIAANDALUZAAGUA	LOS GUAJARES	21,1
AGENCIAANDALUZAAGUA	RÍO ALMANZORA (CANTORIA)	21
TAJO	AR39 HURDANO EN NUNOMORAL	21
GUADALQUIVIR	E61_ARACENA	20,9
GUADALQUIVIR	E42_QUENTAR	20,9
TAJO	I_10 RIEGOS DE ALCOLEA	20,8
TAJO	AR32 G.CUARTOS LOSAR VERA	20,6
JUCAR	AGOST	20,6
TAJO	I_08 ELEVACION PICADAS	20,6
TAJO	AR31 G.MINCHONES VILL.V.	20,6
NORTEI	VEGA DE ESPINAREDA	20,4
EBRO	JALÓN EN CHODES	20,4
GUADALQUIVIR	E02_AGUASCEBAS	20,4
TAJO	AR35 ALAGON EN GARCIBUEY	20,4
JUCAR	FONT EN CARROS	20,4
JUCAR	BENIARRES	20,4
GUADALQUIVIR	E24_ENCINAREJO	20,4
GUADALQUIVIR	I06_MINGO	20,3
JUCAR	BORRIOL	20,2
TAJO	P_32 S. PABLO LOS MONTES	20,2
NORTEI	PUENTE LINARES	20,2
AGENCIAANDALUZAAGUA	TORRE DEL MAR	20,1
GUADALQUIVIR	E34_PNTE_NUEVO	20,1
EBRO	LA MUELA	20
TAJO	P_55 LA ALBERCA	20
AGENCIAANDALUZAAGUA	SIERRA DE LUNA	19,8
AGENCIAANDALUZAAGUA	PADUL	19,8
AGENCIAANDALUZAAGUA	EMBALSE DE RULES	19,8
TAJO	AR49 AZUD DEL ENCIN	19,8
GUADIANA	FUENTE DE CANTOS	19,8
TAJO	AR19 GUADARRAMA PICOTEJO	19,8
GUADALQUIVIR	E55_PBL_CAZALLA	19,7
SEGURA	AF.SEGURA(CALASPARRA)	19,7
GUADIANA	DEL AMARGUILLO EN HERENCIA	19,6
AGENCIAANDALUZAAGUA	RÍO GUADALFEO (ALMEGÍJAR)	19,6
TAJO	P_46 BARRANCO DE LA HOZ	19,4
JUCAR	FORATA	19,4
GUADIANA	ZAFRA	19,4
TAJO	E_43 RIVERA DE GATA	19,4

ANEJO

DEMARCACIÓN	DESCRIPCIÓN	P mensual (mm)
EBRO	ARGA EN ECHAURI	19,4
SEGURA	AF.SEGURA(CIEZA)	19,3
EBRO	AZUD MARGEN IZQUIERDA DEL NAJERILLA	19,3
TAJO	AR11 HENARES EN BUJALARO	19,2
GUADIANA	EMBALSE VILLAR DEL REY	19,2
AGENCIAANDALUZAAGUA	LA CABRA MONTÉS	19,2
NORTEI	CAMPONARAYA	19,2
SEGURA	CABECERA RAMBLA DEL NOGALTE	19,2
NORTEI	SAN ESTEBAN	19,2
JUCAR	GALLINERA	19,2
JUCAR	L'ALCORA	19,2
GUADALQUIVIR	E13_GUADALEN	19,1
AGENCIAANDALUZAAGUA	MÁLAGA - PALACIO DE LA TINTA	19,1
SEGURA	AF.CANAL ALTO TAIBILLA	19,1
GUADIANA	CASTUERA	19
GUADIANA	AGUAS ABAJO EMBALSE SIERRA BRAVA	19
TAJO	MC05 TIETAR VALVERDE V.	19
EBRO	MEZALLOCHA	19
EBRO	ALMENARA CASABLANCA. IMPERIAL	19
TAJO	E_40 JERTE-PLASENCIA	19
AGENCIAANDALUZAAGUA	LA ARAÑA	19
AGENCIAANDALUZAAGUA	ALCAUCÍN	18,8
JUCAR	PLUVIO ALGAR	18,8
GUADIANA	CAMPILLO DE LLERENA	18,8
EBRO	GALLEGO EN ZARAGOZA	18,6
GUADIANA	M.C.AGUAS ARRIBA CONFLUENCIA ALCAZABA CO	18,6
TAJO	P_62 PTO. DEMO CCC MADRID	18,6
AGENCIAANDALUZAAGUA	PARTIDOR DE CAÑIZARES	18,5
TAJO	E_07 VALDAJOS	18,4
SEGURA	AF.SEGURA(ALMADENES)	18,4
TAJO	P_54 POZAS DEL CARABA	18,4
EBRO	LAS TORCAS	18,4
GUADALQUIVIR	E56_HUESNA	18,3
SEGURA	CASAS DE NAVARRO	18,3
NORTEI	BUBACES	18,2
TAJO	P_49 TORREJON DE ARRIBA	18,2
GUADALQUIVIR	E71_ARCOS_FTRA	18,1
GUADALQUIVIR	E23_JANDULA	18,1
JUCAR	RAM. CASTELLANA	18
NORTEI	PUENTEAREAS	18
AGENCIAANDALUZAAGUA	VELEFIQUE	18
JUCAR	ALTO DEL PINO	18
TAJO	P_57 TESO DE LA GUIJA	17,8
TAJO	AC03 CANAL DE ESTREMER	17,8
TAJO	AR15 TAJUNA EN ARMUNA	17,8
TAJO	E_21 EL PARDO	17,6
JUCAR	CAUDETE	17,6
GUADIANA	M.C.CONFLUENCIA MALAGÓN CON RIBERA ALBA	17,6
EBRO	TIRÓN EN CUZCURRITA	17,6
GUADALQUIVIR	A11_SALADO_PORC	17,5

ANEJO

DEMARCACIÓN	DESCRIPCIÓN	P mensual (mm)
EBRO	MONEVA	17,4
EBRO	A209H85PQUIN	17,4
TAJO	E_32 NAVALCAN	17,4
TAJO	AR46 ARRAGO EN HUELAGA	17,4
NORTEI	CABANA	17,3
TAJO	I_12 CANAL DEL SECT. XVII	17,2
GUADIANA	M.C.DEL PALOMILLAS ENTRADA EMBALSE ALANG	17,2
NORTEI	FRIEIRA	17,2
TAJO	P_08 E. LA RESURECCION	17,2
NORTEI	FUNCASTA	17,1
JUCAR	ALC. DE CHIVERT	17
NORTEI	BARCENA I	17
JUCAR	PENA CUERNO	17
NORTEI	CARBALLINO	16,9
EBRO	EM_MONEVA	16,9
SEGURA	DON DOMINGO	16,9
SEGURA	M.C.RAMBLA DE NOGALTE	16,8
TAJO	E_28 EL TORCON	16,8
TAJO	P_59 LOS REBOLLARES	16,8
JUCAR	ELDA	16,8
AGENCIAANDALUZAAGUA	RÍO VERDE (CAZULAS)	16,7
NORTEI	SARRIA	16,7
EBRO	JALÓN EN GRISÉN	16,6
GUADALQUIVIR	E40_DERIV_RETOR	16,6
EBRO	EL BUSTE	16,6
EBRO	CABECERA CANAL ALLOZ	16,6
JUCAR	SITJAR	16,6
NORTEI	PONTEAREAS	16,5
GUADALQUIVIR	E35_GUADANUÑO	16,4
GUADALQUIVIR	I18_LA_ALGABA	16,4
GUADIANA	AGUAS ARRIBA CONFLUENCIA RUECAS CON GUA	16,4
TAJO	E_45 ALCANTARA	16,4
GUADALQUIVIR	P34_PRUNA	16,3
GUADALQUIVIR	N05_PB_FADRIQUE	16,2
NORTEI	VEGUELLINA	16,2
JUCAR	LA CARRASCA	16,2
TAJO	AC05 CAZ CHICO	16,2
TAJO	AR37 CUERPO DE H. COTOS	16
AGENCIAANDALUZAAGUA	TORROX	16
GUADALQUIVIR	P06_MOLINILLO	15,9
SEGURA	E.SANTOMERA	15,9
TAJO	AR09 AZUD FUENTE HUELGA	15,8
GUADIANA	M.C.AGUAS ARRIBA CONFLUENCIA LORIANILLA C	15,8
AGENCIAANDALUZAAGUA	REPETIDOR LA ENCANTADA	15,7
AGENCIAANDALUZAAGUA	DEPÓSITO DI-1	15,6
GUADIANA	M.C.AGUAS ARRIBA CONFLUENCIA GUERRERO C	15,6
SEGURA	E.MORO	15,5
GUADALQUIVIR	E77_ALMODOVAR	15,3
SEGURA	M.C.RAMBLA SALADA	15,2
NORTEI	BEMBIBRE	15,1

ANEJO

DEMARCACIÓN	DESCRIPCIÓN	P mensual (mm)
AGENCIAANDALUZAAGUA	EMBALSE DE BENINAR	15
JUCAR	SIETE AGUAS	15
GUADIANA	USAGRE	15
AGENCIAANDALUZAAGUA	CANAL DE LA ENCANTADA	14,9
JUCAR	SIERRA CID	14,8
GUADALQUIVIR	E60_ALCALA_RIO	14,7
GUADALQUIVIR	E17_QUIEBRAJANO	14,7
GUADALQUIVIR	P27_MARTIN_JARA	14,6
TAJO	P_61 ALTO DEL REY	14,6
JUCAR	VILAMARXANT	14,6
NORTEI	CELA	14,6
GUADALQUIVIR	C03_C_CUENCO	14,5
EBRO	EL PARTIDOR. CAC	14,5
EBRO	ALPICAT	14,4
AGENCIAANDALUZAAGUA	RÍO BENAMARGOSA (S. NEGRO)	14,3
EBRO	LAGRAN	14,1
TAJO	AR48 AYO.MONJAS EL BATAN	14
JUCAR	VERNISSA	14
GUADIANA	VILLANUEVA DE LOS CASTILLEJOS	14
TAJO	I_03 TAJO-ESTR. MAQUILON	14
TAJO	AR38 HURDANO EL LADRILLAR	14
GUADALQUIVIR	N06_NACIMIENTO	13,8
GUADALQUIVIR	E03_SANCLEMENTE	13,7
AGENCIAANDALUZAAGUA	LAGUNA DE FUENTE PIEDRA	13,7
GUADALQUIVIR	M06_STE_ARR_VIL	13,6
GUADALQUIVIR	M07_GADAIIRA_ARA	13,5
TAJO	MC03 MANZANARES P. S. FER	13,4
TAJO	P_58 ARROYO DEL ARGUIJO	13,4
TAJO	MC07 ALAGON EN CORIA	13,4
GUADALQUIVIR	I14_LOS_HUMOSOS	13,4
SEGURA	E.LA PEDRERA	13,2
SEGURA	IMP.ALHAMA	13,2
GUADALQUIVIR	E53_PEÑAFLORE	13,1
GUADALQUIVIR	E64_CALA	13,1
GUADALQUIVIR	A15_GENIL_LOJA	13
NORTEI	BEGONTE	13
SEGURA	AF.SEGURA(AZUD DE ROJALES)	12,9
AGENCIAANDALUZAAGUA	EMBALSE DEL GUADALTEBA	12,8
AGENCIAANDALUZAAGUA	MOTRIL	12,8
GUADALQUIVIR	P31_MORON_FRA	12,8
SEGURA	AF.DEPURADORA DE LORCA	12,6
GUADALQUIVIR	E25_MARMOLEJO	12,6
EBRO	ALMAZUL	12,6
TAJO	AC06 CAZ DE LA AZUDA	12,6
EBRO	TOMA CANAL DE LODOSA	12,6
NORTEI	QUILOS	12,5
AGENCIAANDALUZAAGUA	CASTALA	12,5
TAJO	AR51 TAMUJA STA. M. MAG.	12,4
GUADIANA	CONQUISTA	12,2
GUADIANA	VALDEPEÑAS	12,2

ANEJO

DEMARCACIÓN	DESCRIPCIÓN	P mensual (mm)
TAJO	AC18 C. P. ALAGON (COMUN)	12,2
TAJO	E_34 PORTAJE	12,2
SEGURA	E.PUENTES	12,1
GUADIANA	AGUAS ABAJO EMBALSE (EN PROYECTO) GOLON	12
GUADALQUIVIR	P22_FUENTE_ARCO	12
AGENCIAANDALUZAAGUA	EMBALSE CONDE DE GUADALHORCE	12
GUADIANA	AGUAS ABAJO EMBALSE (EN PROYECTO) CALAM	12
NORTEI	CACABELOS	11,9
AGENCIAANDALUZAAGUA	OHANES	11,9
AGENCIAANDALUZAAGUA	DEPURADORA DEL TRAPICHE	11,8
AGENCIAANDALUZAAGUA	SIERRA ALMAGRO	11,7
GUADALQUIVIR	E37_BEMBEZAR	11,7
EBRO	YERGA	11,6
GUADIANA	MONTIEL	11,6
TAJO	E_10 POZO DE LOS RAMOS	11,6
TAJO	AC19 C. P. ALAGON MD	11,6
GUADALQUIVIR	P33_ROCIANA	11,6
NORTEI	PONTEVILAR	11,5
GUADIANA	PUEBLA DE GUZMÁN	11,4
TAJO	AR43 JERTE EN GALISTEO	11,4
EBRO	CANAL DE PINA	11,4
GUADALQUIVIR	E69_ZAHARA	11,3
EBRO	MANSILLA	11,2
GUADIANA	FREGENAL DE LA SIERRA	11,2
EBRO	ZIDACOS EN BARASOAIN	11,2
GUADALQUIVIR	E67_AGRIO	11,1
GUADALQUIVIR	E29_GUADALMELLA	11
SEGURA	M.C.MULA	11
AGENCIAANDALUZAAGUA	FELIX	11
JUCAR	CASINOS	11
AGENCIAANDALUZAAGUA	EMBALSE DE LA VIÑUELA	11
GUADALQUIVIR	E48_IZNAJAR	11
GUADALQUIVIR	E79_VILLAFRANCA	10,9
TAJO	AC17 RIEGOS DEL AMBROZ	10,8
GUADALQUIVIR	A02_R_FARDES	10,8
JUCAR	SERRA GROSА	10,8
GUADALQUIVIR	M01_BAZA_BAZA	10,7
GUADALQUIVIR	E33_SRRA_BOYERA	10,7
GUADALQUIVIR	E78_EL_CARPIO	10,6
GUADALQUIVIR	I11_FTE_PALMERA	10,5
AGENCIAANDALUZAAGUA	EMBALSE CUEVAS DEL ALMANZORA	10,5
EBRO	AZUD DE MONEVA	10,2
GUADIANA	EMBALSE LOS MOLINOS	10,2
AGENCIAANDALUZAAGUA	RÍO ALMANZORA (SERÓN)	10,1
EBRO	LINARES EN IGEA	10
GUADIANA	EMBALSE SIERRA BRAVA	10
SEGURA	CASAS DE LOS AGUEROS	10
GUADALQUIVIR	E46_BERMEJALES	10
GUADALQUIVIR	E39_RETORTILLO	9,9
GUADALQUIVIR	M05_ARR_BCO_ECI	9,8

ANEJO

DEMARCACIÓN	DESCRIPCIÓN	P mensual (mm)
AGENCIAANDALUZAAGUA	SIERRA DE LOS FILABRES	9,8
GUADALQUIVIR	C16_TUNEL_CUBI	9,7
TAJO	AR52 SALOR EN MEMBRIO	9,6
TAJO	AR41 AMBROZ EN EL VILLAR	9,4
GUADIANA	GRANJA DE TORREHERMOSA	9,4
GUADALQUIVIR	E30_R_NAVALLANA	9,4
GUADALQUIVIR	E26_YEGUAS	9,1
EBRO	SANCHO ABARCA	9
GUADALQUIVIR	E32_VADOMOJON	8,9
GUADALQUIVIR	E44_COLOMERA	8,9
AGENCIAANDALUZAAGUA	ALBUÑOL	8,9
GUADALQUIVIR	A16_CABRA_SANTA	8,8
GUADIANA	AGUAS ABAJO EMBALSE (EN PROYECTO) VILLALB	8,8
GUADIANA	EMBALSE CUBILAR	8,8
GUADALQUIVIR	I12_GENIL_CABRA	8,7
SEGURA	BAÑOS DE FORTUNA	8,6
GUADIANA	AZUD LAVADERO	8,6
GUADALQUIVIR	H01_C_H_PINTADO	8,5
GUADALQUIVIR	E63_LA_MINILLA	8,4
SEGURA	TORRE PACHECO	8,4
GUADALQUIVIR	E38_HORNACHUELO	8,3
GUADIANA	EMBALSE LOS CANCHALES	8,2
TAJO	E_36 GABRIEL Y GALAN	8,2
EBRO	ALGAS EN BATEA	8,1
EBRO	TRASOBARES (R062)	8
GUADIANA	DEL ODIEL ENTRADA EMBALSE (EN PROYECTO) A	8
SEGURA	AF.SEGURA(BENIEL)	8
GUADIANA	ARACENA	7,8
SEGURA	CARTAGENA	7,8
GUADIANA	EMBALSE PIEDRA AGUDA	7,6
GUADALQUIVIR	E05_LA_BOLERA	7,6
GUADALQUIVIR	A17_GENIL_ECIJA	7,6
GUADIANA	AZUD BADAJOZ	7,6
NORTEI	BELESAR	7,5
GUADALQUIVIR	P03_CANADA_CANE	7,5
SEGURA	M.C.RAMBLA DEL TINAJON	7,4
GUADIANA	ALCONCHEL	7,4
GUADALQUIVIR	E57_EL_PINTADO	7,3
AGENCIAANDALUZAAGUA	SIERRA DE GADOR	7,3
GUADALQUIVIR	I15_VILLAR	7,3
GUADALQUIVIR	E68_TRRE_AGUILA	7,3
SEGURA	M.C.RIO MORATALLA	7,2
SEGURA	ZARZADILLA DE TOTANA	7,2
SEGURA	M.C.RAMBLA BENIPILA	7,1
GUADALQUIVIR	M09_GLQUVIR_SEV	7,1
GUADALQUIVIR	E54_JOSE_TORAN	7,1
TAJO	AR47 BRONCO MONTEHERMOSO	7
GUADIANA	DEL GUADIANA EN PUEBLA DE DON RODRIGO	6,8
NORTEI	MONDARIZ	6,7
NORTEI	LOS PEARES	6,7

ANEJO

DEMARCACIÓN	DESCRIPCIÓN	P mensual (mm)
TAJO	E_39 VALDEOBISPO	6,4
GUADALQUIVIR	H02_C_H_CALA	6,3
GUADALQUIVIR	I13_PILAS	6,3
GUADIANA	AGUAS ARRIBA CONFLUENCIA ARROYO BECEA	6,2
GUADIANA	M.C.DEL SAN JUAN ENTRADA EMBALSE ALANGE	6,2
JUCAR	ALFONDEGUILLA	6,2
EBRO	CASILLA 21 FONTELLAS. LODOSA	6,2
SEGURA	AF.SEGURA(OJOS)	6,1
TAJO	AC15 VALDECANAS - TIETAR	6
SEGURA	M.C.GUADALENTIN(PARETON)	6
GUADALQUIVIR	M12_GDALETE_JER	6
SEGURA	AF.SEGURA(JACARILLA)	5,9
GUADIANA	EMBALSE PROSERPINA	5,9
GUADALQUIVIR	A01_GUADIX	5,8
SEGURA	VENTA DEL OLIVO	5,8
SEGURA	D.INES	5,6
SEGURA	VENTA DEL CASTILLO	5,6
GUADALQUIVIR	E07_FCO_ABELLAN	5,6
SEGURA	LA MURTA	5,6
GUADIANA	CALAÑAS	5,6
EBRO	VIGAS	5,4
GUADIANA	PUERTO SANTA CRUZ	5,4
GUADALQUIVIR	I26_EL_PORTAL	5,4
GUADALQUIVIR	E65_GERGAL	5,3
GUADALQUIVIR	E06_NEGRATIN	5,2
EBRO	CABECERA CANAL DE TAUSTE	5
AGENCIAANDALUZAAGUA	ANDARAX Y NACIMIENTO (TERQUE)	5
GUADIANA	M.C.AGUAS ARRIBA CONFLUENCIA ENTRÍN CON	5
SEGURA	E.VALDEINFIERNO	4,8
GUADIANA	M.C.AGUAS ARRIBA CONFLUENCIA GÉVORA CON	4,8
GUADIANA	AGUAS ABAJO EMBALSE MONTIJO	4,4
GUADIANA	EMBALSE DE CORNALBO	4,4
AGENCIAANDALUZAAGUA	PUNTA SABINAR	4,4
GUADALQUIVIR	C05_C_BADERA	4,1
SEGURA	E.MAYES	4,1
NORTEI	ARNOYA	4,1
GUADIANA	EMBALSE PIEDRAS	4
GUADIANA	ALCAZAR DEL REY	4
SEGURA	PERIN	4
TAJO	I_11 ELEV.DE ARROCAMPO	3,8
GUADALQUIVIR	A22_GUADIAMAR	3,7
AGENCIAANDALUZAAGUA	NÍJAR	3,7
GUADIANA	EMBALSE AGUIJÓN	3,6
GUADALQUIVIR	C06_C_LA_ISLETA	3,6
GUADIANA	VALLE DE LA SERENA	3,6
GUADALQUIVIR	C13_C_BRAZOESTE	3,6
AGENCIAANDALUZAAGUA	SIERRA ALHAMILLA	3,6
AGENCIAANDALUZAAGUA	SORBAS	3,4
EBRO	COLA PARDINA. BARDENAS	3,4
GUADIANA	AGUAS ABAJO EMBALSE (EN PROYECTO) BÚRDA	3,4

ANEJO

DEMARCACIÓN	DESCRIPCIÓN	P mensual (mm)
TAJO	AR36 FRANCIA MIRANDA C.	3,2
GUADALQUIVIR	C07_C_MORISCOS	3,1
JUCAR	PINA	3
GUADALQUIVIR	C12_C_QUEIPO	2,8
SEGURA	CASERIO GEVAS	2,8
GUADALQUIVIR	C04_C_ALCANTARI	2,8
GUADIANA	M.C.DEL VALDEMEDEL ENTRADA EMBALSE ALAN	2,8
GUADIANA	M.C.AGUAS ABAJO EMBALSE (EN PROYECTO) AL	2,8
AGENCIAANDALUZAAGUA	RAMBLA DE TABERNAS	2,7
GUADIANA	EMBALSE NOGALES	2,6
NORTEI	BRETOÑA	2,6
GUADALQUIVIR	C10_C_SECCION_1	2,6
GUADALQUIVIR	C08_C_MARMOL	2,4
GUADIANA	M.C.AGUAS ABAJO EMBALSE (EN PROYECTO) DE	2,4
GUADALQUIVIR	C14_B_G_B_XII	2,3
SEGURA	PINAR HERMOSO	2,2
EBRO	ARAGÓN EN CAPARROSO	2,2
EBRO	FLUMEN EN ALBALATILLO	2,2
GUADALQUIVIR	C11_C_COTEMSA	2,2
AGENCIAANDALUZAAGUA	CANAL BENINAR-AGUADULCE	2,1
GUADIANA	M.C.AGUAS ARRIBA CONFLUENCIA GUADAJIRA G	2
SEGURA	TARRAGOLLA	2
GUADIANA	EMBALSE RUECAS	2
GUADIANA	LA CONTIENDA (ESCACENA DEL CAMPO)	2
EBRO	LEZA (LEZA RÍO LEZA)	2
SEGURA	E.LA CIERVA	1,8
AGENCIAANDALUZAAGUA	ALMERIA	1,6
NORTEI	RIBADAVIA	1,6
ACA	ABRERA	1,6
SEGURA	AF.C.P.C.CARTAGENA	1,6
GUADALQUIVIR	C09_ISLAMINIMA	1,6
SEGURA	M.C.PLIEGO	1,5
NORTEI	CASTRELO	1,5
EBRO	ZADORRA EN ARCE	1,4
GUADIANA	M.C.AGUAS ARRIBA CONFLUENCIA TRIPERO CON	1,2
GUADIANA	M.C.DEL BONHABAL ENTRADA EMBALSE ALANGE	1
NORTEI	TUI	0,9
TAJO	E_47 CEDILLO	0,8
GUADIANA	EMBALSE DE LAS MUELAS	0,8
GUADIANA	VALVERDE DE MÉRIDA	0,6
NORTEI	PORRIÑO	0,5
SEGURA	MARIA	0,4
NORTEI	PONFERRADA	0,3
NORTEI	LEIRO	0,3
GUADIANA	EMBALSE ALANGE	0,2
TAJO	I_07 ELEVAC. TAJO ANOVER	0,2
AGENCIAANDALUZAAGUA	CERRO CAÑUELO	0,1
NORTEI	SALVATIERRA	0,1
TAJO	I_01 C. N. TRILLO	0
TAJO	AR04 GUADIELA EN RUIDERA	0

ANEJO

DEMARCACIÓN	DESCRIPCIÓN	P mensual (mm)
EBRO	ARBA EN TAUSTE	0
TAJO	I_09 ELEV.DE LAS PARRAS	0
GUADIANA	SAN BARTOLOMÉ DE LA TORRE	0
GUADIANA	SANTA BARBARA DE CASAS	0
GUADALQUIVIR	I01_MOGON	0
TAJO	P_44 CASA DEL TORNO	0
ACA	CASTELLAR DEL VALLÉS	0
EBRO	CUEVA FORADADA	0
GUADALQUIVIR	E45_CUBILLAS	0
EBRO	LA CARTUJA. COMIENZO TRAMO IV. MONEGROS	0
ACA	VILANOVA I LA GELTRÚ	0
GUADIANA	AGUAS ARRIBA CONFLUENCIA BÚRDALO CON GU	0
EBRO	SANTA ANA	0
GUADALQUIVIR	E41_CANALES	0
AGENCIAANDALUZAAGUA	GRANADA	0
GUADALQUIVIR	E36_LA_BREÑA	0
GUADIANA	MONTE DE SAN BENITO (EL CERRO DE ANDÉVAL	0
GUADIANA	EMBALSE CORUMBEL BAJO	0
GUADIANA	M.C.DEL ALBUERA ENTRADA ZONA REGABLE	0
ACA	LA BISBAL D'EMPORDÀ (DARÓ)	0