



INFORME PLUVIOMÉTRICO MENSUAL SAIH

Abril 2010

ÍNDICE

1.	OBJETO	1
2.	METODOLOGÍA	2
3.	INFORME PLUVIOMÉTRICO	4
3.1.	PRECIPITACIÓN ACUMULADA MENSUAL	5
3.2.	PRECIPITACIÓN ACUMULADA DESDE EL INICIO DEL AÑO HIDROLÓGICO	6
3.3.	CARÁCTER DE LA PRECIPITACIÓN	7
3.4.	COMPARATIVA HISTORICA	8
4.	ANEJO: DATOS UTILIZADOS	10

1. OBJETO

El presente INFORME PLUVIOMÉTRICO MENSUAL SAIH tiene como objeto aportar información de la lluvia registrada en las estaciones pluviométricas operativas de la Red SAIH durante el periodo objeto del informe así como su comparación con las series históricas disponibles.

Los datos son suministrados por las Confederaciones Hidrográficas del Júcar, Segura, Ebro, Tago, Guadiana, Agencia Andaluza del Agua (Junta de Andalucía) y por la entonces NORTE I. Estos datos son adquiridos por los sistemas de forma automática, por lo que se trata de datos sin contrastar.

2. METODOLOGÍA

Para la elaboración del presente INFORME PLUVIOMÉTRICO MENSUAL SAIH se han llevado a cabo trabajos de tratamiento y validación de datos, se han realizado interpolaciones tipo kriging para la estimación de la distribución areal de las precipitaciones y se han desarrollado operaciones de álgebra de mapas para caracterización de la precipitación.

Tratamiento de datos

El presente informe, además de presentar la información pluviométrica mensual, la caracteriza comparándola con los datos históricos SAIH.

Los datos históricos considerados corresponden al periodo 2001-2009. Aunque se disponían de datos de lluvia de años anteriores, se ha utilizado los datos correspondientes a este periodo para alcanzar un nivel suficiente de completitud de las series y de calidad de los datos, para todas las CCHH. Se ha utilizado datos históricos de los siguientes ámbitos hidrográficos:

- Ebro
- Segura
- Tajo
- Júcar
- Guadiana
- Miño-Sil
- DH Guadalquivir
- DH Mediterráneo

Los datos históricos se han importado de los ficheros históricos ASCII a una base de datos Access para facilitar el manejo y gestión de la información.

Por otro lado, los datos correspondientes a los años hidrológicos 2006-2007, 2007-2008, 2008 - 2009 y 2009-2010 han sido descargados de la aplicación web del SAIH disponible en la página del Ministerio de Medio Ambiente, Medio Rural y Marino (<http://www.marm.es/>).

Validación de datos

Una vez realizado el tratamiento previo de los datos, éstos han sido validados siguiendo el siguiente criterio:

Datos Admisibles:	$0 \leq P \leq 800$ mm	Calidad=1
Datos No Admisibles:	$P < 0$ mm	
	$P > 800$ mm	Calidad=0

Se ha considerado como criterio de validación $P \leq 800$ mm, teniendo en cuenta que la máxima precipitación diaria registrada en España es de 720 mm del día 3 de Enero de 1987 en Gandia. Este dato se ha obtenido a partir de la Publicación de AEMET, Efemérides Nacionales, resumen a nivel nacional de las efemérides climatológicas.

Mediante consultas de creación de tabla se ha añadido un campo, Calidad, que caracteriza la bondad del dato según los criterios de validación descritos anteriormente, si el dato es valido el valor del campo calidad es 1, si es no valido el valor del campo calidad es 0.

Distribución de la precipitación

La información pluviométrica se presenta mediante mapas de precipitación areal, para su obtención se ha utilizado software GIS, exportando desde la Geodatabase la información pluviométrica en formato tabla.

A partir de los campos de coordenadas UTM de las tablas se georreferencian los datos de pluviometría obteniendo un archivo shape con la pluviometría mensual.

La precipitación areal se obtiene mediante interpolación de Kriging de los datos de las distintas estaciones pluviométricas consideradas. Este método de interpolación asume que la precipitación puede definirse como una variable regionalizada.

Esta hipótesis supone que la variación espacial de la variable a representar puede ser explicada al menos parcialmente mediante funciones de correlación espacial: la variación espacial de los valores de la precipitación puede deducirse de los valores circundantes de acuerdo con unas funciones homogéneas en toda el área.

Las funciones pueden deducirse analizando la correlación espacial entre los datos en función de la distancia entre ellos midiendo la semivarianza entre datos separados por distancias diferentes (Oliver y Webster, 1990:315, Royle et al., 1981).

A partir de las interpolaciones de Kriging se obtienen los mapas de precipitación areal para el ámbito de estudio.

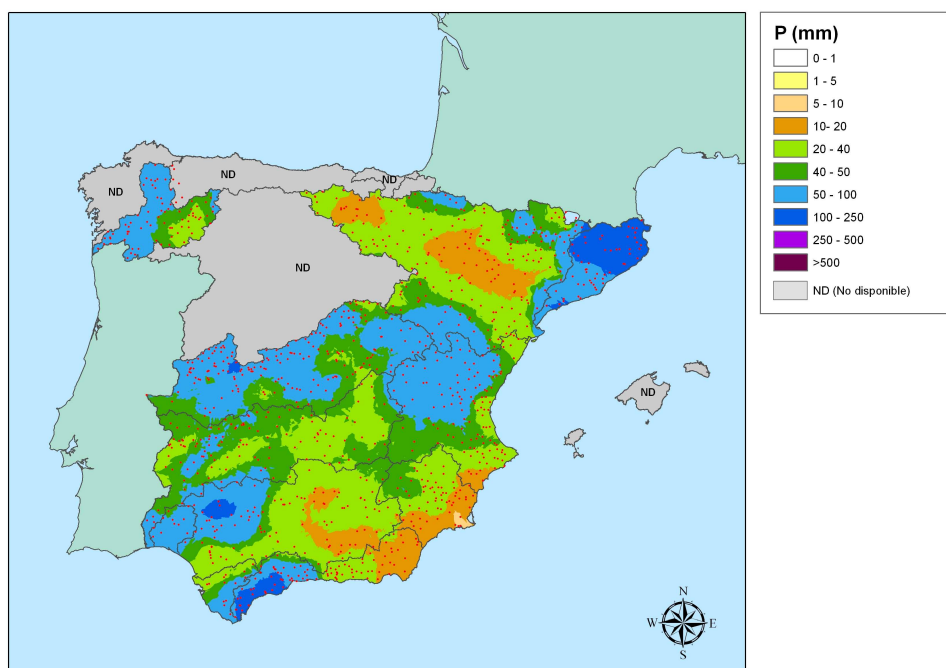
Caracterización de la precipitación

La caracterización de la precipitación supone una comparativa de la precipitación registrada durante el mes objeto del informe con los datos históricos. Para ello se realiza una caracterización, celda a celda, de la precipitación acontecida en comparación con los históricos para concluir si los valores registrados corresponden a un mes extremadamente húmedo (EH), muy húmedo (MH), húmedo (H), normal (N), seco (S), muy seco (MS) o extremadamente seco (ES).

La comparación se realiza en base a los mapas estadísticos de precipitación areal máxima, mínima y rango. El procedimiento ha sido sistematizado mediante un modelo de trabajo que automatiza el análisis raster para generar los mapas estadísticos de precipitación areal y el mapa de caracterización de la precipitación.

3. INFORME PLUVIOMÉTRICO

3.1. PRECIPITACIÓN ACUMULADA MENSUAL



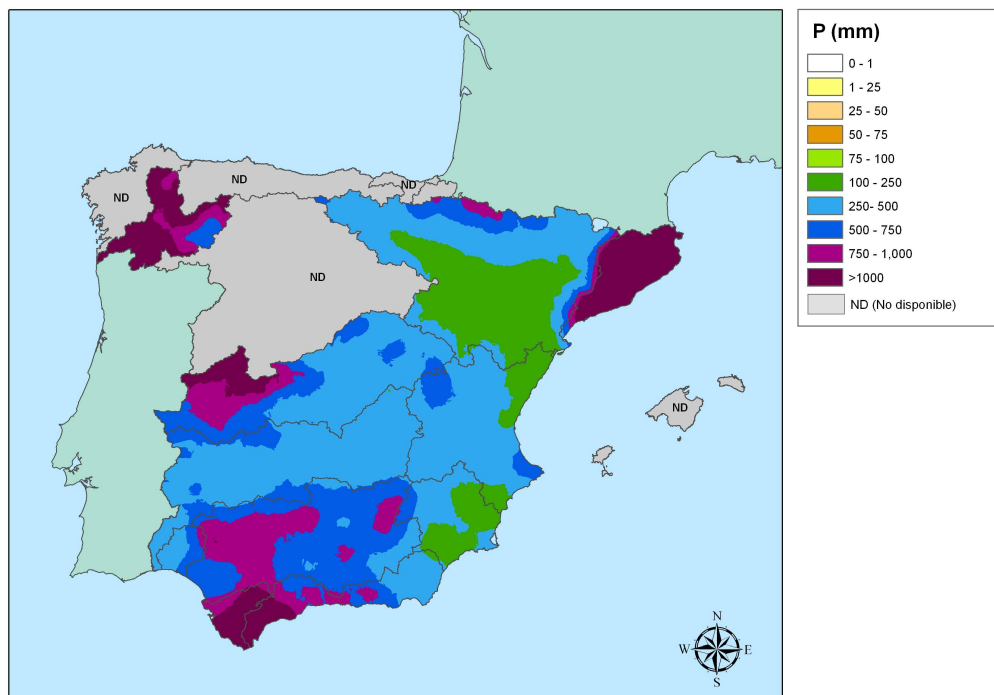
Mapa de distribución areal de la Precipitación (mm) correspondiente al mes de Abril de 2010

La media de la precipitación acumulada desde el 1 de Abril de 2010 al 30 de Abril de 2010 es de 48,00 mm, registrándose la máxima precipitación diaria en la estación de Casarabonela (Agencia Andaluza del Agua) con 160,70 mm, el día 15 de Abril.

La distribución por Confederaciones Hidrográficas se presenta en la tabla siguiente

		P(mm)
	DEMARCACIÓN HIDROGRÁFICA DEL MIÑO-SIL	54.77
	DEMARCACIÓN HIDROGRÁFICA DEL TAJO	55.61
	DEMARCACIÓN HIDROGRÁFICA DEL GUADIANA	43.07
	DEMARCACIÓN HIDROGRÁFICA DEL EBRO	34.77
	DEMARCACIÓN HIDROGRÁFICA DEL SEGURA	27.33
	DEMARCACIÓN HIDROGRÁFICA DEL JUCAR	53.90
	DISTRITO HIDROGRÁFICA DEL GUADALQUIVIR	39.98
	DISTRITO HIDROGRAFICA GUADALETE-BARBATE	52.26
	DISTRITO HIDROGRAFICA TINTO-ODIEL-PIEDRAS	63.08
	DISTRITO HIDROGRÁFICO MEDITERRÁNEO	49.51
	DEMARCACIÓN HIDROGRÁFICA DE LAS CUENCAS INTERNAS DE CATALUÑA	128.74

3.2. PRECIPITACIÓN ACUMULADA DESDE EL INICIO DEL AÑO HIDROLÓGICO



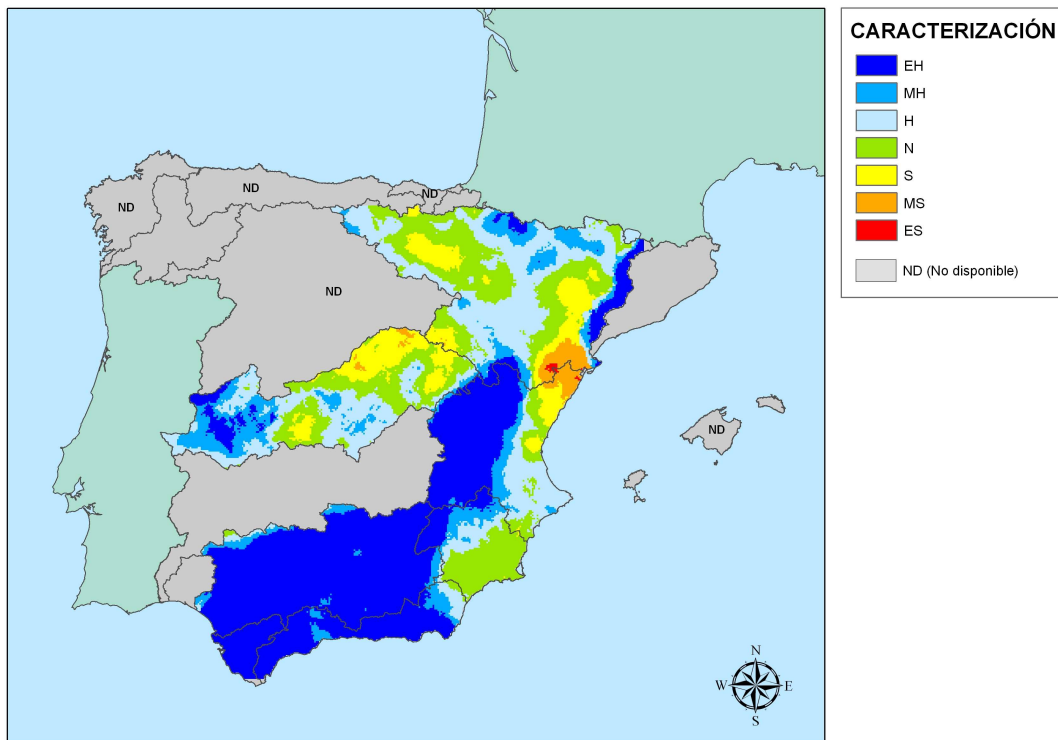
Mapa de distribución areal de la Precipitación (mm) acumulada desde inicio de año hidrológico hasta 30 de Abril de 2010

La media de la precipitación acumulada desde inicio del año hidrológico hasta el 30 de Abril de 2010 es de 557,79 mm.

La distribución por Confederaciones Hidrográficas se presenta en la tabla siguiente

		P(mm)
	DEMARCACIÓN HIDROGRÁFICA DEL MIÑO-SIL	1098.00
	DEMARCACIÓN HIDROGRÁFICA DEL TAJO	600.08
	DEMARCACIÓN HIDROGRÁFICA DEL GUADIANA	425.40
	DEMARCACIÓN HIDROGRÁFICA DEL EBRO	322.70
	DEMARCACIÓN HIDROGRÁFICA DEL SEGURA	289.12
	DEMARCACIÓN HIDROGRÁFICA DEL JUCAR	356.41
	DISTRITO HIDROGRÁFICA DEL GUADALQUIVIR	679.82
	DISTRITO HIDROGRAFICA GUADALETE-BARBATE	1194.71
	DISTRITO HIDROGRAFICA TINTO-ODIEL-PIEDRAS	525.98
	DISTRITO HIDROGRÁFICO MEDITERRÁNEO	725.54
	DEMARCACIÓN HIDROGRÁFICA DE LAS CUENCAS INTERNAS DE CATALUÑA	1505.71

3.3. CARÁCTER DE LA PRECIPITACIÓN

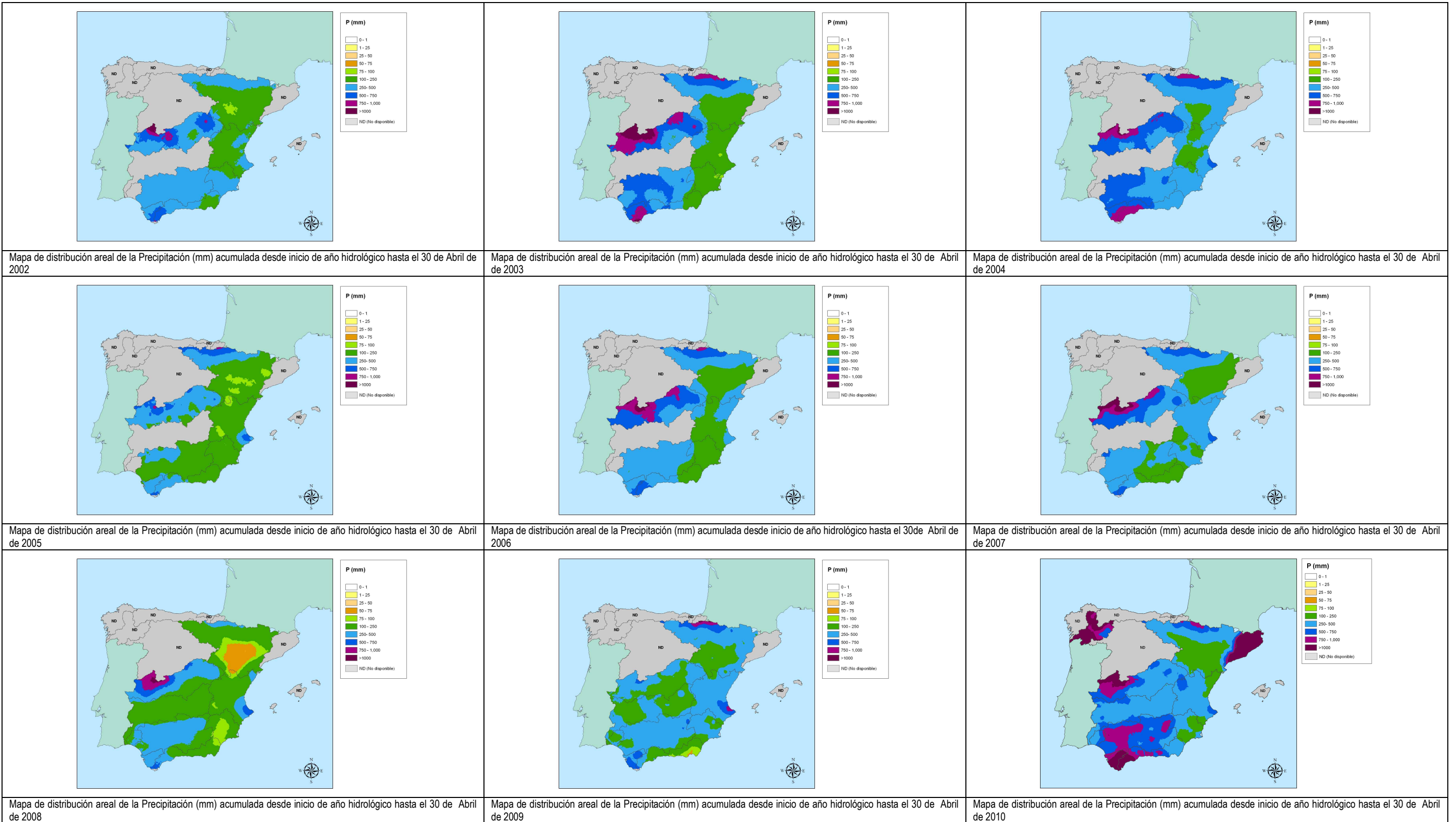


Mapa de Caracterización de la Precipitación acumulada desde inicio de año hidrológico hasta el 30 de Abril de 2010

- EH = Extremadamente húmedo: Las precipitaciones sobrepasan el valor máximo registrado en el periodo de referencia.
- MH = Muy húmedo: $f < 20\%$.
- H = Húmedo: $20\% < f < 40\%$.
- N = Normal: $40\% < f < 60\%$.
- S = Seco: $60\% < f < 80\%$.
- MS = Muy seco: $f < 80\%$.
- ES = Extremadamente seco: Las precipitaciones no alcanzan el valor mínimo registrado en el periodo de referencia.

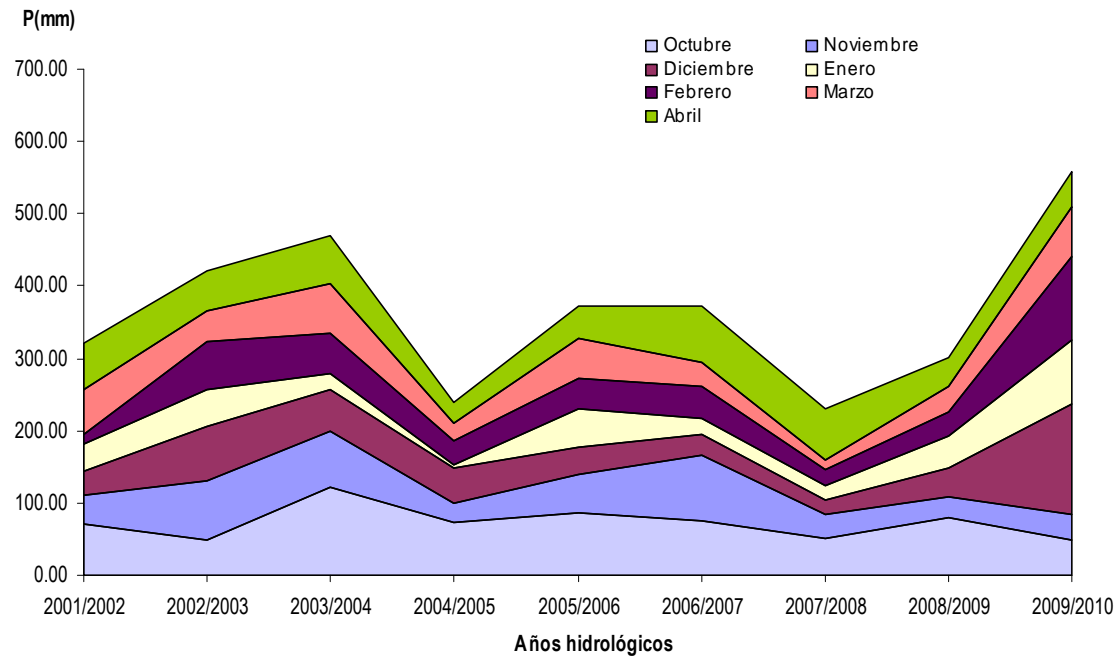
El periodo que abarca desde inicio del año hidrológico hasta el 30 de Abril de 2010, se caracteriza por ser extremadamente húmedo a húmedo en la zona occidental de la cuenca del tajo, extremadamente húmedo en gran parte de la cuenca hidrográfica del Guadalquivir y la Cuenca Mediterránea Andaluza, el oeste de la cuenca del Júcar y muy seco en la zona sur de la desembocadura del río Ebro.

3.4. COMPARATIVA HISTORICA



Mapas de distribución areal de la Precipitación (mm) acumulada desde inicio de año hidrológico hasta el 30 de Abril de los años 2002, 2003, 2004, 2005, 2006, 2007, 2008, 2009 y 2010.

En la siguiente gráfica se muestra las precipitaciones medias acumuladas desde inicio de año hidrológico hasta el mes de Abril para los años hidrológicos 2001-2002, 2002-2003, 2003-2004, 2004-2005, 2005-2006, 2006-2007, 2007-2008, 2008-2009 y 2009-2010.



4. ANEJO: DATOS UTILIZADOS

DEMARCACIÓN	DESCRIPCIÓN	P mensual (mm)
ACA	Ripoll	324.00
ACA	Sau (Vilanova de Sau)	291.80
ACA	Susqueda (Osor)	288.40
ACA	Sant Joan de les Abadesses	282.00
ACA	les Masies de Roda (Ter i Gurri)	268.00
AGENCIAANDALUZAAGUA	CASARABONELA	258.60
ACA	Riudecanyes	242.40
AGENCIAANDALUZAAGUA	COÍN	236.70
TAJO	P_48 LAS BECILLAS-PIORNAL	215.80
ACA	Pasteral (la Cellera de Ter)	211.60
ACA	Sant Ponç (Clariana de Cardener)	211.00
ACA	la Baells (Cercs)	205.20
ACA	la Roca del Vallès (ETAP Cardedeu)	198.60
ACA	la Llosa del Cavall (Navès)	183.60
AGENCIAANDALUZAAGUA	LOS REALES	183.40
AGENCIAANDALUZAAGUA	PUJERRA	181.00
TAJO	P_56 TRAVESADERO	178.60
AGENCIAANDALUZAAGUA	SAN ENRIQUE DE GUADIARO	174.20
ACA	Esponellà	173.80
AGENCIAANDALUZAAGUA	DEPÓSITO DI-1	169.20
ACA	Guardiola de Berguedà (Llobregat)	163.20
ACA	Colomers (riu i canal de Sentmenat)	160.80
ACA	Pont de Molins	158.20
ACA	Abrera	155.60
ACA	la Bisbal d'Empordà (Daró)	155.60
TAJO	P_50 CASAS DE MINDANO	151.60
GUADALQUIVIR	E62_ZUFRE	146.20
ACA	Girona (Onyar)	145.20
GUADALQUIVIR	E56_HUESNA	141.80
GUADALQUIVIR	H01_C_H_PINTADO	141.70
AGENCIAANDALUZAAGUA	PARTIDOR DE GUADARRANQUE	139.50
AGENCIAANDALUZAAGUA	EMBALSE DE GUADARRANQUE	138.10
ACA	Montblanc (riu)	136.20
ACA	Serra de Daró (riu Daró)	135.80
NORTEI	LEIRO	133.90
ACA	Boadella (Darnius)	131.60
ACA	Garrigàs	130.60
TAJO	P_41 ROBLEHERMOSO	127.80
ACA	Santa Cristina d'Aro	127.20
TAJO	P_60 SIERRA DEL SALIO	127.00
ACA	Tarragona	126.40
TAJO	P_47 C. ELEC. LOSAR	125.00
TAJO	AR45 R. GATA LA MORALEJA	124.00
ACA	Peralada (Llobregat de la Muga)	123.00
TAJO	AR32 G.CUARTOS LOSAR VERA	122.40
TAJO	E_47 CEDILLO	122.00
ACA	Cardona (túnel)	121.80
TAJO	P_43 FUENTE REFUGIO	119.80
AGENCIAANDALUZAAGUA	SIERRA MIJAS	119.70
JUCAR	TORRIJAS	119.40
TAJO	P_61 ALTO DEL REY	119.40
GUADALQUIVIR	E57_EL_PINTADO	118.70
ACA	Santa Llogaia d'Àlguema (riu Manol)	118.60
AGENCIAANDALUZAAGUA	DEPURADORA DE MARBELLA	117.80
GUADALQUIVIR	P22_FUENTE_ARCO	116.10
AGENCIAANDALUZAAGUA	EMBALSE DE LA CONCEPCIÓN	115.90
TAJO	PN34 PUERTO DEL PICO	115.80

DEMARCACIÓN	DESCRIPCIÓN	P mensual (mm)
TAJO	P_58 ARROYO DEL ARGUIJO	115.00
TAJO	P_40 CASILLAS	114.80
AGENCIAANDALUZAAGUA	RÍO GUADALHORCE (CARTAMA)	114.40
ACA	Lliçà de Vall	113.20
AGENCIAANDALUZAAGUA	RÍO HOZGARGANTA (JIMENA)	112.40
JUCAR	GUDAR	111.20
GUADALQUIVIR	E64_CALA	110.80
NORTEI	RIBADAVIA	110.40
TAJO	P_46 BARRANCO DE LA HOZ	109.20
AGENCIAANDALUZAAGUA	MAJADA DE LAS LOMAS	108.30
ACA	Sant Sadurní d'Anoia	106.40
JUCAR	VALBONA	106.20
NORTEI	ALBARELLOS	105.50
ACA	Portbou	105.20
JUCAR	TALAYUELO	104.60
ACA	Fogars de la Selva (Can Simó)	104.20
AGENCIAANDALUZAAGUA	OJEN	104.00
TAJO	AC13 CENTRAL PUENTENUEVO	103.40
AGENCIAANDALUZAAGUA	PLUVIO FAHALA	103.30
GUADIANA	LA PARRA	103.00
ACA	Vilabella	102.80
JUCAR	LANDETE	102.00
AGENCIAANDALUZAAGUA	SANTÓN PITAR	101.90
TAJO	PN51 CABEZUELA DEL VALLE	101.80
NORTEI	PONTEAREAS	99.70
GUADALQUIVIR	H02_C_H_CALA	99.30
SEGURA	CAMPO DE SAN JUAN	99.30
GUADIANA	DEL ODIEL ENTRADA EMBALSE (EN PROYECTO) ALCOL	99.20
NORTEI	MONDARIZ	99.10
ACA	Vilanova i la Geltrú	98.80
GUADIANA	AGUAS ARRIBA CONFLUENCIA BÚRDALO CON GUADIANA	98.80
TAJO	AR01 GALLO PENAMEDIODIA	98.60
AGENCIAANDALUZAAGUA	LOMAS DE CAMARA	98.50
TAJO	P_35 CASAS DE LOS VENEROS	97.20
TAJO	P_53 VALDESANGIL EN BEJAR	97.00
NORTEI	BUBACES	96.90
ACA	Barcelona (Trinitat)	96.40
EBRO	ANSÓ	95.80
JUCAR	ALIAGUILLA	95.60
JUCAR	C. ENCANTADA	95.40
JUCAR	ZAGRA	95.40
ACA	Castellgalí	94.40
GUADALQUIVIR	E63_LA_MINILLA	94.20
JUCAR	L. MARQUESADO	94.00
ACA	Castellar del Vallès	92.40
JUCAR	REMEDIO CHELVA	91.80
TAJO	E_15 SANTILLANA	91.40
NORTEI	SAN ESTEBAN	91.00
TAJO	P_45 SANTUARIO DE CHILLA	91.00
AGENCIAANDALUZAAGUA	TORRE TOMA DE CHARCO REDONDO	90.40
GUADALQUIVIR	E53_PENAFLORE	90.40
EBRO	VIVEL DEL RÍO MARTÍN	90.20
JUCAR	ANDILLA	90.20
JUCAR	BENAFIGOS	89.40
GUADIANA	EMBALSE DE ANDÉVALO	89.20
TAJO	AR33 G.JARANDA VERA	89.00
AGENCIAANDALUZAAGUA	CANAL DE LA ENCANTADA	88.60

DEMARCACIÓN	DESCRIPCIÓN	P mensual (mm)
GUADIANA	VILLANUEVA DE LOS CASTILLEJOS	88.60
JUCAR	LA CUEVARRUZ	88.60
ACA	Castellbell i el Vilar	88.40
JUCAR	EL TORO	88.40
GUADALQUIVIR	E61_ARACENA	88.30
ACA	Jorba	88.00
JUCAR	BUSEO	88.00
JUCAR	NOGUERUELAS	88.00
GUADIANA	ARACENA	87.80
TAJO	AR49 AZUD DEL ENCIN	87.80
GUADIANA	CALAÑAS	87.60
GUADALQUIVIR	E54_JOSE_TORAN	87.50
NORTEI	TUI	87.50
JUCAR	LOS TORANES	87.40
JUCAR	LA TOBA	87.00
GUADALQUIVIR	E33_SRRA_BOYERA	86.70
TAJO	P_42 EL NAVAJO	85.80
GUADALQUIVIR	M06_STE_ARR_VIL	85.50
AGENCIAANDALUZAAGUA	SIERRA DE LUNA	85.20
TAJO	AC14 CANAL DE VALDECANAS	85.20
ACA	Gaià (el Catllar)	84.00
EBRO	LAS PAULES	84.00
JUCAR	PAJARONCILLO	83.80
GUADALQUIVIR	E39_RETORTILLO	83.60
ACA	Sallent	83.20
AGENCIAANDALUZAAGUA	MÁLAGA - PALACIO DE LA TINTA	83.20
JUCAR	BELMONTEJO	83.20
TAJO	P_57 TESO DE LA GUIJA	83.20
NORTEI	PUENTEAREAS	83.10
JUCAR	CUERDA	83.00
GUADIANA	M.C.AGUAS ARRIBA CONFLUENCIA GUERRERO CON GUA	82.40
GUADIANA	M.C.AGUAS ARRIBA CONFLUENCIA LORIANILLA CON A	82.00
GUADIANA	ZALAMEA LA REAL	81.70
TAJO	AR31 G.MINCHONES VILL.V.	81.20
AGENCIAANDALUZAAGUA	EMBALSE DE CHARCO REDONDO	81.00
EBRO	IRABIA	80.80
TAJO	P_25 NAVAMOJAD-VILLAVIEJA	80.80
EBRO	OJOS NEGROS	80.40
GUADIANA	M.C.DEL BONHABAL ENTRADA EMBALSE ALANGE	80.40
TAJO	AR44 R GATA AZUD MORALEJA	80.40
TAJO	E_42 ARRAGO	80.40
JUCAR	BENAGEBER	79.80
TAJO	E_35 NAVAMUNO	79.80
EBRO	BENAVENT DE TREMP	79.40
GUADIANA	SANTA CRUZ DE MUDELA	79.40
JUCAR	DOMENO	78.80
EBRO	MAJALINO	78.40
GUADALQUIVIR	I18_LA_ALGABA	78.30
AGENCIAANDALUZAAGUA	DEPURADORA DEL ATABAL	78.00
GUADIANA	EMBALSE ALANGE	77.80
ACA	el Papiol	77.60
JUCAR	LA CUEVA SANTA	77.60
TAJO	AC22 R DE GATA IIB Y IIIB	77.60
NORTEI	TOMINO	77.50
NORTEI	FRIEIRA	77.00
NORTEI	COLINAS DEL CAMPO	76.90
GUADALQUIVIR	E37_BEMBEZAR	76.50

DEMARCACIÓN	DESCRIPCIÓN	P mensual (mm)
GUADIANA	AGUAS ABAJO EMBALSE CANCHO DEL FRESNO	76.00
TAJO	P_31 PRADO DOCTOR	75.40
JUCAR	BENASAL	74.60
JUCAR	LORIGUILLA	74.40
GUADIANA	EMBALSE CIJARA	74.20
GUADIANA	EMBALSE PIEDRAS	74.20
TAJO	P_19 MAJAELEYO	74.20
AGENCIAANDALUZAAGUA	AZUD DE PAREDONES	74.10
GUADALQUIVIR	P10_SILES	74.00
TAJO	AR46 ARRAGO EN HUELAGA	74.00
GUADIANA	AZUD LAVADERO	73.60
NORTEI	SALVATIERRA	72.90
EBRO	VALDELLOSA	72.60
TAJO	PN22 ROBREGORDO	72.60
AGENCIAANDALUZAAGUA	REPETIDOR LA ENCANTADA	72.40
NORTEI	PORRIÑO	72.40
TAJO	AC07 CANAL DE LAS AVES	72.40
TAJO	MC05 TIETAR VALVERDE V.	72.00
NORTEI	BEGONTE	71.80
TAJO	E_16 VALMAYOR	71.80
TAJO	P_26 OLLA DEL QUINON	71.80
GUADIANA	EMBALSE VALLEHERMOSO	71.60
TAJO	P_49 TORREJON DE ARRIBA	71.60
TAJO	P_33 CEPEDA DE LA MORA	71.40
JUCAR	SIERRA AVE	71.00
AGENCIAANDALUZAAGUA	RÍO BENAMARGOSA (S. NEGRO)	70.80
GUADIANA	PUEBLA DE GUZMÁN	70.80
NORTEI	PUEBLA DE S JULIAN	70.80
NORTEI	ARNOYA	70.70
JUCAR	ALARCON	70.60
GUADALQUIVIR	E60_ALCALA_RIO	70.20
TAJO	E_34 PORTAJE	70.20
TAJO	P_59 LOS REBOLLARES	70.20
GUADIANA	EMBALSE CORUMBEL BAJO	69.70
GUADALQUIVIR	E67_AGRIO	69.60
GUADIANA	EMBALSE GASSET	69.60
NORTEI	BOEZA	69.50
EBRO	JILOCA EN CALAMOCHA	69.40
TAJO	E_02 MOLINO DE CHINCHA	69.40
TAJO	E_43 RIVERA DE GATA	69.40
GUADIANA	M.C.DEL PALOMILLAS ENTRADA EMBALSE ALANGE	69.20
GUADALQUIVIR	E40_DERIV_RETOR	69.10
AGENCIAANDALUZAAGUA	DEPURADORA DEL TRAPICHE	68.80
TAJO	E_40 JERTE-PLASENCIA	68.80
EBRO	LA GUARDIA DE ARÉS	68.60
TAJO	AR21 ALBERCHE NAVALUENGA	68.60
EBRO	ESERA EN ERISTE	68.40
GUADIANA	GRANJA DE TORREHERMOSA	68.40
GUADIANA	M.C.CONFLUENCIA MALAGÓN CON RIBERA ALBAHACAR	68.20
JUCAR	ARQUILLO	68.00
NORTEI	CAMPIÑO	68.00
NORTEI	PUERTO OUTEIRO	67.90
AGENCIAANDALUZAAGUA	TORRE DEL MAR	67.80
TAJO	P_55 LA ALBERCA	67.80
NORTEI	CASTRELO	67.70
TAJO	AR02 TAJO EN LA ROCHA	67.40
JUCAR	ALBARRACIN	67.20

DEMARCACIÓN	DESCRIPCIÓN	P mensual (mm)
TAJO	I_08 ELEVACION PICADAS	67.20
TAJO	AR30 G.ALARDOS MADR. VERA	67.00
GUADALQUIVIR	E75_BARBATE	66.80
TAJO	E_10 POZO DE LOS RAMOS	66.80
NORTEI	LAS CONCHAS	66.70
EBRO	BERGANTES EN ZORITA	66.60
JUCAR	REGAJO	66.60
TAJO	AR23 PERALES VILLAMANT.	66.60
TAJO	AR38 HURDANO EL LADRILLAR	66.60
TAJO	E_14 EL ATAIZAR	66.40
AGENCIAANDALUZAAGUA	LA ARANA	66.20
JUCAR	TERUEL	66.20
TAJO	AC16 CANAL DEL ROSARITO	66.20
TAJO	E_12 LA TAJERA	66.00
EBRO	SAMPER	65.80
JUCAR	LOS ANGUIJES	65.80
TAJO	P_52 ERMITA DEL CALVARIO	65.80
NORTEI	LAS SALAS	65.70
TAJO	E_26 GUAJARAZ	65.60
GUADIANA	AGUAS ABAJO EMBALSE (EN PROYECTO) VILLALBA	65.40
GUADALQUIVIR	P33_ROCIANA	65.10
NORTEI	VELLE	65.00
AGENCIAANDALUZAAGUA	ALFARNATEJO	64.90
TAJO	AR39 HURDANO EN NUNOMORAL	64.60
GUADALQUIVIR	E38_HORNACHUELO	64.40
TAJO	AR40 LOS ANGELES CASAR P.	64.40
JUCAR	AYORA LA HUNDE	64.20
TAJO	P_14 GASCUENA DE BORNOVA	64.20
GUADALQUIVIR	M09_GLQUVIR_SEV	64.10
GUADALQUIVIR	M07_GADAIRA_ARA	64.00
AGENCIAANDALUZAAGUA	ALCAUCÍN	63.80
EBRO	VALLORIA	63.80
GUADIANA	AGUAS ARRIBA CONFLUENCIA RUECAS CON GUADIANA	63.80
TAJO	I_12 CANAL DEL SECT. XVII	63.80
TAJO	P_06 VALSALOBRE - PENALEN	63.80
JUCAR	UTIEL	63.60
TAJO	AR42 JERTE EN EL TORNO	63.60
TAJO	P_32 S. PABLO LOS MONTES	63.60
TAJO	E_23 FINISTERRE	63.40
NORTEI	CABANA	63.20
GUADALQUIVIR	C03_C_CUENCO	62.60
JUCAR	ARGENTE	62.60
JUCAR	ENGUERA BENALI	62.60
EBRO	BERUETE	62.40
NORTEI	NEIRA	62.40
NORTEI	VILASOUTO	62.40
EBRO	HECHO	62.20
GUADIANA	EMBALSE SIERRA BRAVA	62.20
TAJO	AR27 USO EN ALDEANUEVA	62.20
JUCAR	MOSQUERUELA	62.00
NORTEI	VEGA DE BRAÑAS	62.00
TAJO	AC11 CASTREJON MARGEN DER	61.80
TAJO	E_39 VALDEOBISPO	61.60
JUCAR	FORATA	61.40
JUCAR	ZARZUELA	61.40
TAJO	E_24 EL CASTRO	61.20
JUCAR	CUENCA	61.00

DEMARCACIÓN	DESCRIPCIÓN	P mensual (mm)
TAJO	AR28 TIETAR LA IGLESUELA	61.00
ACA	Sant Celoni	60.80
NORTEI	LUGO	60.80
AGENCIAANDALUZAAGUA	EMBALSE DE LA VIÑUELA	60.60
TAJO	E_13 EL VADO	60.60
EBRO	AZUD DE SENTERADA	60.40
EBRO	EM_MONEVA	60.40
GUADIANA	SAN BARTOLOMÉ DE LA TORRE	60.40
JUCAR	PINA	60.40
NORTEI	FONCEBADON	60.40
EBRO	MONEVA	60.20
EBRO	CUBILLEJO DEL SITIO	60.00
EBRO	ESERA EN CAMPO	60.00
JUCAR	ALFONDEGUILLA	60.00
EBRO	RIBERT	59.80
GUADIANA	AGUAS ABAJO EMBALSE SIERRA BRAVA	59.60
JUCAR	CAUDETE	59.60
TAJO	PN36 NAVANDRINAL-S.JUAN	59.60
EBRO	CUCALÓN	59.40
GUADIANA	M.C.DEL VALDEMEDEL ENTRADA EMBALSE ALANGE	59.40
TAJO	AC19 C. P. ALAGON MD	59.40
NORTEI	BRETONA	59.30
TAJO	MC06 TIETAR CASATEJADA-J.	59.20
TAJO	P_09 EL NAVAJILLO	59.20
GUADALQUIVIR	E76_CELMIN	59.10
NORTEI	NODAR	59.10
GUADIANA	AGUAS ABAJO EMBALSE LA COLADA	58.80
EBRO	FORNOLS	58.60
TAJO	E_11 BELENA	58.60
TAJO	PN02 FUENTE DE HOCINILLO	58.60
NORTEI	AZUMARA	58.50
ACA	Súria	58.40
EBRO	CAMERO NUEVO	58.40
JUCAR	VALDECUENCA	58.40
TAJO	MC07 ALAGON EN CORIA	58.40
NORTEI	TEJEDO DE ANCARES	58.30
GUADIANA	AGUAS ABAJO EMBALSE MONTIJO	58.20
GUADIANA	EMBALSE TENTUDÍA	58.20
TAJO	AC05 CAZ CHICO	58.20
GUADALQUIVIR	I11_FTE_PALMERA	58.10
GUADALQUIVIR	E65_GERGAL	58.00
TAJO	AR52 SALOR EN MEMBRIO	58.00
TAJO	E_03 BUENDIA	58.00
TAJO	P_08 E. LA RESURECCION	58.00
GUADIANA	ARROYOMOLINOS DE MONTÁNCHÉZ	57.80
ACA	Foix (Castellet i la Gornal)	57.40
JUCAR	VERNISSA	57.40
TAJO	PN01 PAJARES HERRADURA	57.40
NORTEI	GUITIRIZ	57.30
EBRO	EM_LA TRANQUERA	57.20
JUCAR	FONT EN CARROS	57.20
NORTEI	CARBALLINO	56.80
TAJO	AC06 CAZ DE LA AZUDA	56.80
AGENCIAANDALUZAAGUA	BAYARCAL	56.60
AGENCIAANDALUZAAGUA	EMBALSE DEL LIMONERO	56.50
EBRO	BOIXOLS	56.40
TAJO	P_07 CULEBRAS	56.20

DEMARCACIÓN	DESCRIPCIÓN	P mensual (mm)
AGENCIAANDALUZAAGUA	TORROX	56.10
EBRO	VIRGEN DE LA SIERRA	56.00
JUCAR	SERRA GROSA	56.00
TAJO	AC18 C. P. ALAGON (COMUN)	56.00
TAJO	AR09 AZUD FUENTE HUELGA	56.00
NORTEI	FUNCASTA	55.70
GUADIANA	AGUAS ABAJO EMBALSE (EN PROYECTO) DE TIRTEAFU	55.60
GUADIANA	M.C.ENTRADA EMBALSE LA SERENA AGUAS ARRIBA CO	55.60
JUCAR	CONTRERAS	55.60
TAJO	PN23 DEPOSITOS RASCAFRIA	55.40
JUCAR	ARENOS	55.20
TAJO	AR41 AMBROZ EN EL VILLAR	55.20
TAJO	E_19 CHARCO DEL CURA	55.20
NORTEI	OENCIA	55.00
TAJO	AR07 MAYOR EN HUETE	55.00
ACA	Sant Joan Despí	54.80
TAJO	AR22 COFIO EN SAN MARTIN	54.80
TAJO	PN28 BARRANCA-NAVACERRADA	54.80
AGENCIAANDALUZAAGUA	EL TORCAL	54.60
JUCAR	VILLALBA ALTA	54.60
NORTEI	PONTEVILAR	54.50
GUADIANA	MONTIEL	54.40
GUADIANA	NAVAS DE ESTENA	54.40
GUADIANA	AGUAS ABAJO EMBALSE (EN PROYECTO) LAS CRUCES	54.20
JUCAR	SOT DE FERRER	54.20
TAJO	P_18 UMBRALEJO	54.20
GUADALQUIVIR	M14_ALAMO_BENAL	54.00
GUADIANA	CONQUISTA	54.00
SEGURA	CASAS DE NAVARRO	54.00
EBRO	CABECERA ARAGÓN Y CATALUÑA (EL CIEGO)	53.90
JUCAR	PENA CUERNO	53.80
SEGURA	CASERIO GEVAS	53.80
TAJO	AC02 TRASVASE TAJO-SEGURA	53.80
EBRO	TOMA CANAL DE LODOSA	53.60
SEGURA	E.ARGOS	53.60
TAJO	E_08 PALMACES	53.60
NORTEI	OS NOGAIS	53.40
NORTEI	RIBERA DE PIQUIN	53.40
SEGURA	AF.SEGURA(AA.A.DE CENAJO)	53.40
JUCAR	SIETE AGUAS	53.20
TAJO	AC08 CANAL DEL ATAZAR	53.20
NORTEI	GONDAY	52.90
GUADIANA	EMBALSE AGUIJÓN	52.80
TAJO	I_03 TAJO-ESTR. MAQUILON	52.80
NORTEI	BAO	52.70
NORTEI	PORTO	52.50
ACA	Castellgalí (Boades)	52.40
JUCAR	ALTO DEL PINO	52.40
TAJO	E_32 NAVALCAN	52.40
ACA	Santa Perpètua de Mogoda	52.00
GUADIANA	HONRUBIAS	52.00
TAJO	AR08 TAJO EN ALMOGUERA	52.00
EBRO	CASTELNOU	51.80
EBRO	CASTILGALEU	51.80
EBRO	SALAZAR EN IZALZU 2	51.80
GUADIANA	ALÍA	51.80
JUCAR	CASINOS	51.80

DEMARCACIÓN	DESCRIPCIÓN	P mensual (mm)
EBRO	AJAMIL	51.60
GUADIANA	VALVERDE DE MÉRIDA	51.60
AGENCIAANDALUZAAGUA	VILLANUEVA DE LA CONCEPCIÓN	51.50
GUADALQUIVIR	E02_AGUASCEBAS	51.40
TAJO	I_11 ELEV.DE ARROCAMPO	51.40
TAJO	P_30 CERCEDILLA	51.40
EBRO	ESCA EN ISABA	51.00
EBRO	LA TRANQUERA	51.00
TAJO	AC17 RIEGOS DEL AMBROZ	50.80
AGENCIAANDALUZAAGUA	EMBALSE CONDE DE GUADALHORCE	50.60
EBRO	HERRERA	50.60
TAJO	MC04 TAJO TALAVERA	50.60
EBRO	ESCALES	50.40
GUADALQUIVIR	E50_CORDOBILLA	50.40
TAJO	P_21 PUEBLA DE LA SIERRA	50.40
TAJO	P_37 STA. CRUZ DE PINARES	50.40
EBRO	ARAGÓN EN CANFRANC	50.20
EBRO	BERATÓN	50.20
EBRO	JALÓN EN ATECA	50.20
JUCAR	RIBESALBES	50.20
NORTEI	LAS ROZAS	50.10
JUCAR	ALCALA JUCAR	50.00
EBRO	ARCALIS 2	49.80
GUADIANA	EMBALSE HORNOTEJERO	49.80
TAJO	P_29 CVNTO. DEL CASTANAR	49.80
GUADALQUIVIR	E77_ALMODOVAR	49.70
GUADIANA	FREGENAL DE LA SIERRA	49.70
GUADIANA	HINOJOSA DEL DUQUE	49.60
TAJO	E_04 BOLARQUE	49.60
EBRO	CINCA EN ESCALONA	49.40
JUCAR	TIO CALORES	49.40
NORTEI	INCIO	49.40
TAJO	AR51 TAMUJA STA. M. MAG.	49.40
EBRO	OJA EN AZARRULLA	49.20
GUADIANA	LA CONTIENDA (ESCACENA DEL CAMPO)	49.20
GUADIANA	POZOBLANCO	49.20
TAJO	AR35 ALAGON EN GARCIBUEY	49.20
GUADALQUIVIR	A22_GUADIAMAR	49.10
GUADIANA	EMBALSE CUBILAR	49.00
NORTEI	BELESAR	49.00
TAJO	E_46 SALOR	49.00
AGENCIAANDALUZAAGUA	EMBALSE DE CASASOLA	48.80
GUADIANA	AGUAS ABAJO EMBALSE (EN PROYECTO) PIEDRAESCRIBIDA	48.80
JUCAR	ESTUBENY	48.80
TAJO	AR19 GUADARRAMA PICOTEJO	48.80
TAJO	P_54 POZAS DEL CARABA	48.80
GUADALQUIVIR	E34_PNTE_NUEVO	48.50
NORTEI	PUENTENUEVO	48.50
TAJO	AR25 PUSA EN LA MEDICA	48.40
EBRO	JALÓN EN JUBERA	48.20
GUADIANA	EMBALSE LA SERENA	48.20
GUADIANA	M.C.AGUAS ABAJO EMBALSE (EN PROYECTO) ALCOLLA	48.20
TAJO	AR37 CUERPO DE H. COTOS	48.20
TAJO	PN20 CABIDA	48.20
TAJO	PN38 NAVALPERAL PINARES	48.20
GUADIANA	EMBALSE VILLAR DEL REY	48.00
GUADIANA	LOS YEBENES	48.00

DEMARCACIÓN	DESCRIPCIÓN	P mensual (mm)
JUCAR	CASA DEL BARON	48.00
JUCAR	MOIXENT	48.00
GUADIANA	EMBALSE DE LAS MUELAS	47.80
NORTEI	CADABO	47.80
TAJO	AR24 TAJO EN CEBOLLA	47.80
ACA	Sant Quintí de Mediona	47.60
JUCAR	CERRO AGUILA	47.60
EBRO	GONZALEZ LACASA	47.40
JUCAR	CASTELFRIO	47.40
EBRO	ISÁBENA EN CAPELLA	47.20
NORTEI	CAMBA	47.10
EBRO	A067T85PQUIN	47.00
EBRO	EM_MAIDEVERA	47.00
JUCAR	SITJAR	47.00
ACA	Sant Vicenç dels Horts (Canal de la Dreta)	46.80
ACA	Terrassa (riera de les Arenes)	46.80
EBRO	COLLADO BRINZOLA	46.80
GUADIANA	PUENTE NAVARRO	46.80
AGENCIAANDALUZAAGUA	RÍO GENAL (JUBRIQUE)	46.60
TAJO	AC10 SORBE - JARAMA	46.60
EBRO	FALLADA DE MALPAS	46.40
EBRO	IRATI EN AOS	46.40
TAJO	AR06 GUADAMEJUD PERALEJA	46.40
TAJO	AR29 TIETAR AR. S. PEDRO	46.40
SEGURA	E.LA CIERVA	46.30
GUADIANA	AGUAS ABAJO EMBALSE (EN PROYECTO) GOLONDRÓN	46.20
NORTEI	TRIACASTELA	46.20
JUCAR	L'ALCORA	46.00
NORTEI	QUILOS	46.00
NORTEI	SARRIA	46.00
TAJO	E_25 CAZALEGAS	46.00
TAJO	E_28 EL TORCON	46.00
TAJO	PN05 LAS CUEVAS	46.00
EBRO	MONTEAGUDO	45.80
EBRO	TALARN	45.80
NORTEI	QUIROGA	45.70
EBRO	SIERRA URBASA	45.60
GUADIANA	ZAFRA	45.60
JUCAR	VILLAMALEA	45.40
NORTEI	FONSAGRADA	45.40
TAJO	AR10 TAJO EN HIGARES	45.40
JUCAR	GALLINERA	45.20
SEGURA	AF.COLA A.T.S.	45.20
SEGURA	LAS CARAS	45.20
TAJO	PN03 ORIHUELA TREMEDAL	45.20
EBRO	GRAU ROIG	45.00
GUADALQUIVIR	E70_BORNOS	44.80
JUCAR	BENIARRES	44.80
EBRO	LA IGLESUELA DEL CID	44.60
NORTEI	NAVIA DE SUARNA	44.60
EBRO	MAIDEVERA	44.40
TAJO	AC03 CANAL DE ESTREMERAS	44.40
EBRO	UBIERGO	44.20
NORTEI	VILLAFRANCA	44.20
TAJO	AC01 ENTREPENAS-BUENDIA	44.20
TAJO	AR16 JARAMA EN VALDEPENAS	44.20
JUCAR	CARRAIXET	44.00

DEMARCACIÓN	DESCRIPCIÓN	P mensual (mm)
JUCAR	LA RODA	44.00
NORTEI	CARUCEDO	44.00
TAJO	E_33 ROSARITO	44.00
JUCAR	PINET	43.80
TAJO	AR43 JERTE EN GALISTEO	43.80
GUADIANA	DEL AMARGUILLO EN HERENCIA	43.60
JUCAR	ALBACETE	43.60
GUADALQUIVIR	E21_FRESNEDA	43.40
GUADIANA	EMBALSE RUECAS	43.40
TAJO	AC21 R DE GATA C. IIIA	43.40
TAJO	AR50 ALMONTE MOLINO BUIT.	43.40
TAJO	E_45 ALCANTARA	43.40
NORTEI	LAS PORTAS	43.30
SEGURA	AF.CANAL ALTO TAIBILLA	43.30
GUADALQUIVIR	A17_GENIL_ECIJA	43.20
GUADALQUIVIR	E69_ZAHARA	43.20
TAJO	PN04 SETILES (LA MATANZA)	43.20
EBRO	EL GRADO	43.00
EBRO	AZUD DE MONEVA	42.80
EBRO	CUEVA FORADADA	42.80
EBRO	ESTANA	42.80
EBRO	SOTO	42.80
GUADIANA	EMBALSE PROSERPINA	42.80
GUADIANA	EMBALSE VALUENGO	42.80
TAJO	AR34 ARENAL AR. S. PEDRO	42.80
TAJO	AR48 AYO.MONJAS EL BATAN	42.80
TAJO	E_07 VALDAJOS	42.80
EBRO	JALÓN EN CALATAYUD	42.60
EBRO	URDALUR	42.60
GUADIANA	M.C.DEL GUADALEMAR ENTRADA EMBALSE LA SERENA	42.60
TAJO	E_29 AZUTAN	42.60
TAJO	E_38 BANOS	42.60
TAJO	I_05 TAJO-ESTR. BUENAMES.	42.60
GUADIANA	M.C.AGUAS ARRIBA CONFLUENCIA GÉVORA CON GUADI	42.40
JUCAR	RAM. CASTELLANA	42.40
JUCAR	VALL DE ALBA	42.40
SEGURA	E.MORO	42.40
AGENCIAANDALUZAAGUA	CAPILEIRA	42.30
EBRO	HACHUETA	42.20
GUADALQUIVIR	C13_C_BRAZOESTE	42.20
NORTEI	VEGUELLINA	42.20
TAJO	E_06 ALMOGUERA	42.00
TAJO	E_22 DEL REY	42.00
TAJO	P_11 VALDELCUBO	42.00
GUADIANA	M.C.AGUAS ABAJO EMBALSE (EN PROYECTO) DE LA G	41.80
TAJO	I_07 ELEVAC. TAJO ANOVER	41.80
EBRO	RIALB	41.60
GUADALQUIVIR	I15_VILLAR	41.60
JUCAR	BORRIOL	41.60
TAJO	AR15 TAJUNA EN ARMUNA	41.60
GUADIANA	ALBUQUERQUE	41.40
GUADIANA	EN CONFLUENCIA ZÁNCARA - CÓRCOLES	41.40
TAJO	E_27 CASTREJON	41.40
EBRO	COGULLO	41.20
TAJO	E_36 GABRIEL Y GALAN	41.20
AGENCIAANDALUZAAGUA	CERRO CAÑUELO	41.00
TAJO	PN39 PEGUERINOS	41.00

DEMARCACIÓN	DESCRIPCIÓN	P mensual (mm)
EBRO	EM77H85PQUIN	40.80
GUADALQUIVIR	N03_GRAZALEMA	40.80
GUADIANA	M.C.DEL ESTERAS ENTRADA EMBALSE LA SERENA	40.80
JUCAR	RAMBLA POYO	40.80
EBRO	PENA	40.60
NORTEI	BEMBIBRE	40.60
EBRO	LAS TORCAS	40.40
GUADALQUIVIR	N01_CAZORLA	40.40
JUCAR	ENGUERA MATEA	40.40
JUCAR	PLUVIO ALGAR	40.40
GUADALQUIVIR	I13_PILAS	40.10
NORTEI	CELA	40.10
GUADALQUIVIR	C11_C_COTEMSA	40.00
GUADIANA	LOS CORTIJOS	40.00
NORTEI	PTE DOMINGO FLOREZ	40.00
TAJO	E_09 ALCORLO	40.00
NORTEI	LOS PEARES	39.90
AGENCIAANDALUZAAGUA	LA CABRA MONTÈS	39.70
EBRO	AZUD DE MONTEAGUDO	39.60
NORTEI	MONFORTE DE LEMOS	39.60
TAJO	AC12 CASTREJON MARGEN IZQ	39.60
TAJO	AR14 TAJUNA EN PERALES	39.60
GUADIANA	TRES JUNCOS	39.40
EBRO	EM_MONTEAGUDO	39.30
EBRO	N.PALLARESA (COLLEGATS)	39.20
JUCAR	PICASSENT	39.20
TAJO	AR11 HENARES EN BUJALARO	39.20
AGENCIAANDALUZAAGUA	RÍO GUADALFEO (ALMEGIJAR)	39.10
JUCAR	MANUEL	39.00
EBRO	MONSECH	38.80
EBRO	OS DE BALAGUER	38.80
JUCAR	ONTINYENT	38.80
TAJO	MC03 MANZANARES P. S. FER	38.80
GUADALQUIVIR	I14_LOS_HUMOSOS	38.70
EBRO	TRASOBARES (R062)	38.60
GUADALQUIVIR	E73_GUADALCACIN	38.60
TAJO	I_04 TAJO-ESTR. FUENTID.	38.60
TAJO	PN24 ALBERGUE LOBERA	38.60
AGENCIAANDALUZAAGUA	LANJARÓN	38.50
EBRO	SANTOLEA	38.40
GUADALQUIVIR	P31_MORON_FRA	38.40
GUADIANA	EMBALSE NOGALES	38.40
GUADIANA	SAN TELMO (CORTEGANA)	38.40
JUCAR	ANTELLA	38.40
EBRO	EM22C85PQUIN	38.30
AGENCIAANDALUZAAGUA	RÍO TREVELEZ	38.20
GUADALQUIVIR	E10_PEDRO_MARIN	38.20
TAJO	E_31 TORREJON	38.20
AGENCIAANDALUZAAGUA	EMBALSE DEL GUADALTEBA	38.10
EBRO	RIBARROJA	38.00
GUADIANA	M.C.DEL FRESNEDOSO ENTRADA EMBALSE CIJARA	38.00
NORTEI	REBORDECHAO	38.00
GUADIANA	EN CONFLUENCIA BULLAQUE Y GUADIANA	37.80
GUADIANA	MANZANARES	37.80
NORTEI	AIRA PADRON	37.70
AGENCIAANDALUZAAGUA	COLMENAR	37.60
JUCAR	AYORA	37.60

DEMARCACIÓN	DESCRIPCIÓN	P mensual (mm)
TAJO	AC09 RIEGOS DEL BORNOVA	37.60
TAJO	AR03 TAJO EN TRILLO	37.60
TAJO	PN17 CANTALOJAS	37.40
EBRO	ARGA EN ECHAURI	37.20
GUADIANA	OFICINA CIUDAD REAL	37.20
JUCAR	MARIA CRISTINA	37.20
SEGURA	AF.SEGURA(CIEZA)	37.20
EBRO	ATALAYA	37.00
EBRO	DEZA	37.00
EBRO	MEDIANO	37.00
GUADALQUIVIR	E01_TRANCO_BEAS	37.00
GUADIANA	OSSA DE MONTIEL	37.00
EBRO	AZUD DE LA ESTANCA	36.90
GUADALQUIVIR	M05_ARR_BCO_ECI	36.90
EBRO	STA. EULALIA	36.80
GUADIANA	EMBALSE LOS CANCHALES	36.80
NORTEI	PUENTE LINARES	36.60
TAJO	AR12 AZUD DE HUMANES	36.60
TAJO	AR18 MANZANARES R.-VAC.	36.60
GUADALQUIVIR	C14_B_G_B_XII	36.40
GUADIANA	EMBALSE PEÑARROYA	36.40
JUCAR	IBI	36.40
JUCAR	XERT	36.40
EBRO	CABECERA CANAL ALLOZ	36.20
JUCAR	LA CARRASCA	36.20
TAJO	AR13 HENARES ESPINILLOS	36.20
TAJO	AR20 GUAD.BARRUELOS-BARG	36.20
AGENCIAANDALUZAAGUA	ORIA	35.90
NORTEI	MATALAVILLA	35.80
SEGURA	E.MAYES	35.80
TAJO	MC01 HENARES GUADALAJARA	35.80
GUADIANA	EMBALSE GARCÍA SOLA	35.60
GUADIANA	VILLARTA DE LOS MONTES	35.60
AGENCIAANDALUZAAGUA	RÍO VERDE (CAZULAS)	35.40
EBRO	ARNES	35.40
GUADALQUIVIR	N05_PB_FADRIQUE	35.40
GUADIANA	AZUD BADAJOZ	35.40
GUADIANA	EMBALSE VICARIO	35.40
GUADALQUIVIR	E46_BERMEJALES	35.30
GUADIANA	CARRASCOSA DE HARO	35.20
EBRO	ALCAINE	35.00
EBRO	SAN MARTÍN	35.00
EBRO	VERO EN BARBASTRO	35.00
TAJO	I_10 RIEGOS DE ALCOLEA	35.00
GUADALQUIVIR	E35_GUADANUÑO	34.90
EBRO	VILIELLA	34.80
GUADALQUIVIR	A16_CABRA_SANTA	34.80
GUADIANA	CABEZA DE BUEY	34.80
TAJO	MC02 JARAMA S. FERNANDO	34.80
AGENCIAANDALUZAAGUA	ALBOX	34.70
EBRO	CINCA EN LAFORTUNADA	34.60
JUCAR	HIGUERUELA	34.60
NORTEI	MONTEFURADO	34.30
SEGURA	M.C.PLIEGO	34.20
GUADALQUIVIR	I12_GENIL_CABRA	34.00
GUADIANA	EMBALSE CANCHO DEL FRESNO	34.00
SEGURA	PINAR HERMOSO	34.00

DEMARCACIÓN	DESCRIPCIÓN	P mensual (mm)
EBRO	CAMBRILS	33.80
EBRO	VALLFARRERA EN ALINS	33.80
GUADIANA	BOLAÑOS DE CALATRAVA	33.80
GUADIANA	EL BONILLO	33.80
SEGURA	E.TALAVE	33.80
EBRO	AGUILERA	33.60
EBRO	EBRO	33.60
GUADIANA	DEL GIGÜELA EN QUINTANAR DE LA ORDEN	33.40
NORTEI	VEGA DE ESPINAREDA	33.40
AGENCIAANDALUZAAGUA	MOTRIL	33.30
EBRO	YERGA	33.20
TAJO	P_62 PTO. DEMO CCC MADRID	33.20
TAJO	I_02 C. N. ZORITA	33.00
GUADIANA	DEL GUADIANA EN PUEBLA DE DON RODRIGO	32.80
TAJO	AR17 JARAMA MEJORADA-S.F.	32.80
GUADALQUIVIR	E79_VILLAFRANCA	32.70
EBRO	FUENTES DE AGREDA	32.60
GUADALQUIVIR	E71_ARCOS_FTRA	32.60
GUADIANA	ALCONCHEL	32.60
SEGURA	JUMILLA	32.60
EBRO	P110C85PQUIN	32.40
GUADALQUIVIR	E55_PBL_CAZALLA	32.40
JUCAR	CATI	32.40
GUADALQUIVIR	E22_MONTORO	32.30
EBRO	LANUZA 2	32.20
GUADIANA	EMBALSE DE CORNALBO	32.20
GUADIANA	M.C.AGUAS ARRIBA CONFLUENCIA GUADAJIRA GUADIA	32.20
GUADIANA	M.C.DEL ESTENA ENTRADA EMBALSE CIJARA	32.20
TAJO	AC15 VALDECANAS - TIETAR	32.20
GUADIANA	DEL GUADIANA ENTRADA PORTUGAL	32.00
JUCAR	VILAMARXANT	32.00
JUCAR	ALCALALI	31.80
JUCAR	FONT FIGUERA	31.80
AGENCIAANDALUZAAGUA	EMBALSE DE RULES	31.70
EBRO	BRAZUELO	31.60
EBRO	MEZALLOCHA	31.60
EBRO	TIRÓN S. MIGUEL PEDROSO	31.60
GUADIANA	EMBALSE GARGÁLIGAS	31.60
SEGURA	AF.SEGURA(OJOS)	31.50
GUADIANA	EMBALSE VEGA JABALÓN	31.40
GUADIANA	PUERTO SANTA CRUZ	31.40
TAJO	E_44 GUADILLOBA	31.40
AGENCIAANDALUZAAGUA	AZUD DE VELEZ	31.30
EBRO	P097Z85PQUIN	31.20
GUADIANA	EMBALSE DEL ZÚJAR	31.20
GUADIANA	EMBALSE LLERENA	31.20
JUCAR	FREDES	31.00
JUCAR	VALLIBONA	31.00
TAJO	PN15 CONDEMIOS DE ARRIBA	31.00
GUADALQUIVIR	C04_C_ALCANTARI	30.80
GUADALQUIVIR	C06_C_LA_ISLETA	30.80
GUADALQUIVIR	N02_SRRA_NEVADA	30.80
GUADIANA	CONFLUENCIA ZÁNCARA Y RÍO RUS	30.80
TAJO	P_13 MIEDES DE ATIENZA	30.60
AGENCIAANDALUZAAGUA	AZUD DEL VÍNCULO	30.40
TAJO	P_10 BUJARRABAL	30.40
EBRO	EM19C85PQUIN	30.30

DEMARCACIÓN	DESCRIPCIÓN	P mensual (mm)
EBRO	BOLLEGÁS	30.20
GUADALQUIVIR	E30_R_NAVALLANA	30.20
GUADALQUIVIR	E72_LOS_HURONES	30.20
JUCAR	COFRENTES	30.20
EBRO	ZIDACOS EN BARASOAIN	30.00
GUADALQUIVIR	M11_GLQUVIR_MOG	29.90
JUCAR	GUADASSUAR	29.80
SEGURA	E.ALFONSO XIII	29.80
GUADALQUIVIR	C09_ISLAMINIMA	29.70
GUADIANA	M.C.DEL GUADALMEZ ENTRADA EMBALSE LA SERENA	29.60
EBRO	JALÓN EN CHODES	29.40
GUADALQUIVIR	E29_GUADALMELLA	29.40
TAJO	E_21 EL PARDO	29.40
AGENCIAANDALUZAAGUA	CONTRAVIESA	29.20
EBRO	BASCONCILLOS DEL TOZO	29.20
EBRO	EL BUSTE	29.20
GUADALQUIVIR	M12_GDALETE_JER	29.20
EBRO	CANELLES	29.00
GUADALQUIVIR	E26_YEGUAS	28.80
SEGURA	AF.SEGURA(JACARILLA)	28.80
SEGURA	M.C.RIO MORATALLA	28.80
EBRO	VAL	28.60
GUADIANA	AGUAS ABAJO EMBALSE (EN PROYECTO) CALAMÓN	28.60
EBRO	TABESCAN	28.40
JUCAR	ALC. DE CHIVERT	28.40
JUCAR	BENEJAMA	28.40
SEGURA	MINATEDA	28.30
AGENCIAANDALUZAAGUA	PUERTO DE LA RAGUA	28.20
SEGURA	DON DOMINGO	28.10
AGENCIAANDALUZAAGUA	LOS GUAJARES	28.00
AGENCIAANDALUZAAGUA	PARTIDOR DE CAÑIZARES	28.00
EBRO	ACEQUIA SASTAGO2	28.00
JUCAR	PORTACELI	28.00
JUCAR	VALENCIA	28.00
GUADALQUIVIR	E12_DANADOR	27.90
EBRO	BASERCA	27.80
GUADIANA	DEL CÓRCOLES EN CABECERA	27.80
EBRO	CASALLERA	27.70
SEGURA	E.CAMARILLAS	27.70
NORTEI	BARCENA II	27.60
GUADALQUIVIR	I08_SALADO_ARJ	27.50
SEGURA	AF.SEGURA(CALASPARRA)	27.50
GUADIANA	FUENTE DE CANTOS	27.40
GUADIANA	PUEBLA DE OBANDO	27.40
JUCAR	BELLUS	27.40
TAJO	AR26 GEVALO ALCAUDETE	27.40
GUADALQUIVIR	P27_MARTIN_JARA	27.30
AGENCIAANDALUZAAGUA	VELEZ DE BENAUDALLA	27.20
EBRO	ALMAZUL	27.00
EBRO	ARA EN BOLTANA	27.00
EBRO	AZUD DE ALMOCHUEL	27.00
EBRO	CERROYERA	27.00
EBRO	VALIRA EN SEO DE URGEL	27.00
GUADALQUIVIR	M01_BAZA_BAZA	27.00
GUADIANA	EMBALSE LA CABEZUELA	27.00
JUCAR	HUERTO MULET	27.00
SEGURA	M.C.MULA	27.00

DEMARCACIÓN	DESCRIPCIÓN	P mensual (mm)
SEGURA	E.LA PEDRERA	26.90
EBRO	ARGUIS	26.80
NORTEI	CACABELOS	26.80
GUADALQUIVIR	C05_C_BADERA	26.70
GUADALQUIVIR	I05_DONADIO_II	26.70
SEGURA	TOBARRA	26.60
NORTEI	BARCO VALDEORRAS	26.50
EBRO	GALLEGO EN ZARAGOZA	26.40
EBRO	LANUZA 1	26.40
EBRO	REPETIDOR GUARA	26.40
EBRO	STA. BÁRBARA	26.40
AGENCIAANDALUZAAGUA	CAÑETE LA REAL	26.30
EBRO	LA ESTANCA	26.20
EBRO	NOGUERA PALL. (ESCALÓ)	26.20
GUADIANA	FUENTE DE PEDRO NAHARRO	26.00
JUCAR	ISBERT	26.00
JUCAR	TORRE MACANES	26.00
SEGURA	AF.SEGURA(AA.DE FUENSANTA)	26.00
EBRO	BORDAS DE SETURIA 2	25.80
GUADIANA	CAMPILLO DE LLERENA	25.60
EBRO	COLA PARDINA. BARDENAS	25.40
EBRO	PINELL	25.20
EBRO	BOT	25.00
EBRO	LA MUELA	25.00
EBRO	NELA EN VILLARCAYO	25.00
GUADALQUIVIR	C08_C_MARMOL	25.00
AGENCIAANDALUZAAGUA	EMBALSE DE BEZNAR	24.90
AGENCIAANDALUZAAGUA	MURTAS	24.80
EBRO	LINARES EN IGEA	24.80
JUCAR	AGRES	24.80
GUADALQUIVIR	I04_JANDULILLA	24.70
SEGURA	DEP. DE TORREALTA	24.70
GUADIANA	AGUAS ARRIBA CONFLUENCIA CON GUADIANA	24.60
SEGURA	FEREZ	24.60
EBRO	GUARA	24.40
GUADIANA	M.C.AGUAS ARRIBA CONFLUENCIA ENTRÍN CON GUADI	24.40
JUCAR	EL PUIG	24.40
EBRO	EL COSCOLLAR	24.20
GUADALQUIVIR	M03_GUADALB_CAM	24.20
GUADIANA	EMBALSE PIEDRA AGUDA	24.20
GUADALQUIVIR	E44_COLOMERA	24.00
JUCAR	SUECA	24.00
NORTEI	PRADA	24.00
AGENCIAANDALUZAAGUA	CANAL BENINAR-AGUADULCE	23.90
AGENCIAANDALUZAAGUA	FELIX	23.90
JUCAR	LA CENIA	23.80
GUADALQUIVIR	E19_RUMBLAR	23.70
AGENCIAANDALUZAAGUA	CUEVAS DEL BECERRO	23.60
EBRO	GUIAMETS	23.60
EBRO	SAN LORENZO	23.60
JUCAR	REPARTIMENT	23.60
SEGURA	E.VALDEINFIERNO	23.60
GUADALQUIVIR	P34_PRUNA	23.50
SEGURA	IMP.ALHAMA	23.50
EBRO	LOARRE	23.40
EBRO	SEGRE EN ISOBOL	23.40
EBRO	ULLIVARRI	23.40

DEMARCACIÓN	DESCRIPCIÓN	P mensual (mm)
EBRO	BUBAL	23.20
EBRO	COLA DEL SASO. BARDENAS	23.20
GUADIANA	ALMODEVAR DEL CAMPO	23.00
AGENCIAANDALUZAAGUA	CASTALA	22.90
GUADALQUIVIR	E27_MAR_GONZALO	22.90
EBRO	VADIELLO	22.80
GUADALQUIVIR	I01_MOGON	22.80
SEGURA	CASAS DE LOS AGUEROS	22.80
NORTEI	SAN MARTIN	22.70
EBRO	EBRO EN ASCÓ	22.60
EBRO	LOBERA DE ONSSELLA	22.60
GUADIANA	CASTUERA	22.60
EBRO	MICHAVILLA	22.40
EBRO	PUNTO DE CONCENTRACIÓN DE ZARAGOZA	22.40
SEGURA	TARRAGOLLA	22.40
EBRO	AZUD MARGEN IZQUIERDA DEL NAJERILLA	22.30
GUADALQUIVIR	I06_MINGO	22.20
AGENCIAANDALUZAAGUA	ALBUÑUELAS	22.00
AGENCIAANDALUZAAGUA	PADUL	22.00
JUCAR	ULLDECONA	22.00
TAJO	P_12 BOCHONES - ATIENZA	22.00
TAJO	P_27 C.GARGANTA-CRUZ ROJA	22.00
TAJO	E_17 BURGUILLO	21.80
GUADALQUIVIR	E05_LA_BOLERA	21.70
AGENCIAANDALUZAAGUA	OHANES	21.60
EBRO	MARTÍN EN HÍJAR	21.40
EBRO	REPETIDOR ARGUIS	21.40
SEGURA	LA ZARZA	21.30
GUADALQUIVIR	I26_EL_PORTAL	21.10
NORTEI	CAMPONARAYA	21.10
EBRO	MORELLA	21.00
AGENCIAANDALUZAAGUA	SIERRA ALMAGRO	20.90
GUADALQUIVIR	A08_GUADALQ_MEN	20.90
AGENCIAANDALUZAAGUA	ALBUÑOL	20.80
EBRO	VALMADRID	20.80
GUADALQUIVIR	E25_MARMOLEJO	20.80
AGENCIAANDALUZAAGUA	RÍO ALMANZORA (SERÓN)	20.70
SEGURA	M.C.RAMBLA DEL TINAJON	20.70
EBRO	EM_ARDISA	20.60
EBRO	PTO. DEL ESCUDO	20.60
GUADALQUIVIR	E32_VADOMOJON	20.60
JUCAR	ALACANT	20.40
GUADALQUIVIR	P06_MOLINILLO	20.30
EBRO	EBRO EN TORTOSA	20.20
GUADALQUIVIR	E17_QUIEBRAJANO	20.20
TAJO	PN16 CAMPISABALOS	20.20
GUADALQUIVIR	A11_SALADO_PORC	20.10
EBRO	ALMENARA CASABLANCA. IMPERIAL	20.00
EBRO	BIGUENZO	20.00
EBRO	MONTNEGRE	19.80
AGENCIAANDALUZAAGUA	FIÑANA	19.70
GUADIANA	VALLE DE LA SERENA	19.60
JUCAR	ALCOI	19.60
EBRO	VALLARTA DE BUREBA	19.50
SEGURA	BAÑOS DE FORTUNA	19.30
EBRO	BOLTEROLS	19.20
GUADALQUIVIR	E13_GUADALEN	19.20

DEMARCACIÓN	DESCRIPCIÓN	P mensual (mm)
SEGURA	VENTA DEL OLIVO	19.20
EBRO	TERRADETS	19.10
EBRO	TIRÓN EN CUZCURRITA	19.10
GUADALQUIVIR	E42_QUENTAR	19.10
EBRO	EM_CASPE	19.00
GUADALQUIVIR	E16_GIRIBAILE	18.90
AGENCIAANDALUZAAGUA	PUNTA SABINAR	18.80
AGENCIAANDALUZAAGUA	TAHAL	18.80
EBRO	ARAGÓN EN CAPARROSO	18.80
JUCAR	TIBI	18.80
EBRO	FRAGA	18.60
GUADALQUIVIR	C16_TUNEL_CUBI	18.50
SEGURA	ZARZADILLA DE TOTANA	18.50
EBRO	PANCORBO	18.40
GUADALQUIVIR	E15_GUADALMENA	18.40
AGENCIAANDALUZAAGUA	RONDA	18.20
EBRO	SANTA ANA	18.20
GUADALQUIVIR	E24_ENCINAREJO	18.20
JUCAR	ABDET	18.20
SEGURA	AF.SEGURA(ALMADENES)	17.70
EBRO	MONLORA	17.60
EBRO	URRUNAGA	17.60
GUADIANA	EMBALSE TORRE ABRAHAM	17.60
AGENCIAANDALUZAAGUA	EMBALSE DE BENINAR	17.40
EBRO	FLUMEN EN ALBALATILLO	17.40
NORTEI	PONFERRADA	17.40
AGENCIAANDALUZAAGUA	LAGUNA DE FUENTE PIEDRA	17.30
EBRO	ARDISA	17.20
EBRO	MONZÓN	17.20
GUADIANA	EMBALSE LOS MOLINOS	17.20
JUCAR	MARINA BAIXA	17.20
GUADALQUIVIR	A01_GUADIX	17.10
JUCAR	AGOST	17.00
GUADALQUIVIR	E06_NEGRATIN	16.70
EBRO	ALPICAT	16.60
EBRO	ARAGÓN EN MARTES	16.60
GUADIANA	M.C.AGUAS ARRIBA CONFLUENCIA TRIPERO CON GUAD	16.60
EBRO	TOBES Y RAHEDO	16.40
GUADALQUIVIR	E07_FCO_APELLAN	16.10
GUADALQUIVIR	P03_CANADA_CANE	16.10
JUCAR	GUADALEST	16.00
GUADIANA	M.C.DEL SAN JUAN ENTRADA EMBALSE ALANGE	15.80
GUADALQUIVIR	A15_GENIL_LOJA	15.70
EBRO	ALMATRET	15.40
EBRO	ALMENARA	15.40
EBRO	JUDES	15.40
SEGURA	M.C.RAMBLA DE NOGALTE	15.40
NORTEI	EL SESTIL	15.30
EBRO	GUATIZALEMA EN P.ALCOFEA	15.20
EBRO	LA ALMOLDA	15.20
EBRO	ACEQUIA TERREU P.K. 33,400. CINCA	15.00
EBRO	JALÓN EN GRISÉN	15.00
AGENCIAANDALUZAAGUA	LUJAR	14.90
AGENCIAANDALUZAAGUA	VELEFIQUE	14.90
AGENCIAANDALUZAAGUA	SIERRA ALHAMILLA	14.60
EBRO	SOBRÓN	14.60
JUCAR	AMADORIO	14.40

DEMARCACIÓN	DESCRIPCIÓN	P mensual (mm)
EBRO	A209H85PQUIN	14.20
EBRO	CERVERA	14.20
EBRO	TORROLLÓN	14.20
GUADALQUIVIR	A02_R_FARDES	14.20
SEGURA	AF.CABECERA CREVILLENTE	14.10
EBRO	SAN VICENTE DE ARANA	14.00
EBRO	CERECEDA	13.80
EBRO	PIRACES	13.80
GUADIANA	MONTE DE SAN BENITO (EL CERRO DE ANDÉVALO)	13.80
EBRO	SUBORDÁN EN JAVIERREGAY	13.70
EBRO	LA CARTUJA. COMIENZO TRAMO IV. MONEGROS	13.60
EBRO	ROBRES	13.60
EBRO	SIGENA	13.60
JUCAR	SIERRA HELADA	13.60
NORTEI	BARCENA I	13.60
SEGURA	D.INES	13.60
AGENCIAANDALUZAAGUA	SIERRA DE GADOR	13.50
EBRO	MANSILLA	13.40
EBRO	VIGAS	13.40
GUADALQUIVIR	E03_SANCLEMENTE	13.40
GUADIANA	AZUD MALAGÓN	13.40
AGENCIAANDALUZAAGUA	ANDARAX Y NACIMIENTO (TERQUE)	13.30
GUADALQUIVIR	E14_FERNANDINA	13.30
SEGURA	M.C.RAMBLA SALADA	13.20
GUADALQUIVIR	E68_TRRE_AGUILA	13.10
SEGURA	AF.SEGURA(CONTRAPARADA)	13.10
EBRO	BERBERANA	13.00
EBRO	JEREA EN VIRUÉS	13.00
GUADIANA	M.C.DEL ALBUERA ENTRADA ZONA REGABLE	13.00
SEGURA	AF.SEGURA(BENIEL)	13.00
EBRO	SANCHO ABARCA	12.80
EBRO	VALDABRA	12.80
AGENCIAANDALUZAAGUA	SORBAS	12.70
EBRO	ARNEDILLO (R023)	12.60
AGENCIAANDALUZAAGUA	ALMERIA	12.50
GUADALQUIVIR	E23_JANDULA	12.50
EBRO	LA SOTONERA	12.40
EBRO	ALGAS EN BATEA	12.30
EBRO	ARBA EN TAUSTE	12.20
EBRO	LARRA	12.00
EBRO	MEQUINENZA	12.00
EBRO	VILOSELL	12.00
EBRO	CAMARASA	11.90
EBRO	EM38H85PQUIN	11.80
EBRO	FLIX	11.70
TAJO	AR36 FRANCIA MIRANDA C.	11.60
AGENCIAANDALUZAAGUA	RAMBLA DE TABERNAS	11.40
JUCAR	ELDA	11.40
AGENCIAANDALUZAAGUA	RÍO ALMANZORA (CANTORIA)	11.20
EBRO	TABLONES	11.20
SEGURA	E.PUENTES	11.20
SEGURA	AF.SEGURA(AZUD DE ROJALES)	11.00
EBRO	C001L85PQUIN	10.80
EBRO	JABARRELLA	10.80
SEGURA	E.CREVILLENTE	10.80
AGENCIAANDALUZAAGUA	SIERRA DE LOS FILABRES	10.60
EBRO	LAS NAVAS	10.40

DEMARCACIÓN	DESCRIPCIÓN	P mensual (mm)
EBRO	SAVALLA	10.40
GUADIANA	VALDEPEÑAS	10.40
GUADIANA	EMBALSE ORELLANA	10.20
SEGURA	CABECERA RAMBLA DEL NOGALTE	10.20
SEGURA	MURCIA	10.20
EBRO	CABECERA CANAL DE TAUSTE	9.60
EBRO	CASILLA 21 FONTELLAS. LODOSA	9.60
SEGURA	M.C.PUERTAS DE MURCIA	9.60
TAJO	AR47 BRONCO MONTEHERMOSO	9.60
SEGURA	VENTA DEL CASTILLO	9.50
EBRO	CANAL DE PINA	9.40
AGENCIAANDALUZAAGUA	EMBALSE CUEVAS DEL ALMANZORA	9.10
SEGURA	M.C.RAMBLA BENIPILA	8.90
EBRO	LAGRAN	8.80
GUADALQUIVIR	E45_CUBILLAS	8.80
SEGURA	PERIN	8.40
SEGURA	E.SANTOMERA	8.30
SEGURA	MARIA	8.30
GUADALQUIVIR	N04_TABLAS	8.20
JUCAR	SIERRA CID	8.20
AGENCIAANDALUZAAGUA	GERGAL	7.90
SEGURA	CARTAGENA	7.30
EBRO	ZADORRA EN ARCE	7.10
SEGURA	LA MURTA	7.10
SEGURA	AF.DEPURADORA DE LORCA	6.60
EBRO	EL PARTIDOR. CAC	6.30
AGENCIAANDALUZAAGUA	NÍJAR	6.10
AGENCIAANDALUZAAGUA	EL SALTADOR	6.00
SEGURA	TORRE PACHECO	6.00
SEGURA	AF.C.P.C.CARTAGENA	5.80
GUADIANA	VALVERDE DEL CAMINO	5.60
SEGURA	M.C.GUADALENTIN(PARETON)	5.50
GUADIANA	AGUAS ARRIBA CONFLUENCIA ARROYO BECEA	5.00
GUADIANA	M.C.AGUAS ARRIBA CONFLUENCIA ALCAZABA CON LOR	5.00
EBRO	LA PEÑA	4.60
GUADIANA	AGUAS ABAJO EMBALSE (EN PROYECTO) BÚRDALO	4.00
GUADIANA	ALCAZAR DEL REY	2.80
EBRO	LEZA (LEZA RÍO LEZA)	1.20
JUCAR	LA PRESA	1.20
GUADALQUIVIR	E78_EL_CARPIO	0.50
ACA	Campllong (la Gotarra)	0.00
ACA	Martorell (Llobregat)	0.00
AGENCIAANDALUZAAGUA	GRANADA	0.00
GUADALQUIVIR	A07_GUADALB_MEN	0.00
GUADALQUIVIR	C10_C_SECCION_1	0.00
GUADALQUIVIR	E36_LA_BREÑA	0.00
GUADALQUIVIR	E41_CANALES	0.00
GUADALQUIVIR	E48_IZNAJAR	0.00
GUADALQUIVIR	N06_NACIMIENTO	0.00
GUADIANA	GALAROZA	0.00
GUADIANA	SANTA BARBARA DE CASAS	0.00
GUADIANA	USAGRE	0.00
TAJO	AR04 GUADIELA EN RUIDERA	0.00
TAJO	I_01 C. N. TRILLO	0.00
TAJO	I_09 ELEV.DE LAS PARRAS	0.00
TAJO	P_44 CASA DEL TORNO	0.00