

# INFORME PLUVIOMÉTRICO MENSUAL SAIH

Diciembre 2009



## ÍNDICE

1. OBJETO .....	1
2. METODOLOGÍA .....	2
3. INFORME PLUVIOMÉTRICO .....	4
3.1. PRECIPITACIÓN ACUMULADA MENSUAL .....	5
3.2. PRECIPITACIÓN ACUMULADA DESDE EL INICIO DEL AÑO HIDROLÓGICO .....	6
3.3. CARÁCTER DE LA PRECIPITACIÓN .....	7
3.4. COMPARATIVA HISTORICA .....	8
4. ANEJO: DATOS UTILIZADOS .....	10

## 1. OBJETO

El presente INFORME PLUVIOMÉTRICO MENSUAL SAIH tiene como objeto aportar información de la lluvia registrada en las estaciones pluviométricas operativas de la Red SAIH durante el periodo objeto del informe así como su comparación con las series históricas disponibles.

Los datos son suministrados por las Confederaciones Hidrográficas del Júcar, Segura, Ebro, Tajo, Guadiana, Agencia Andaluza del Agua (Junta de Andalucía) y por la entonces NORTE I. Estos datos son adquiridos por los sistemas de forma automática, por lo que se trata de datos sin contrastar.

## 2. METODOLOGÍA

Para la elaboración del presente INFORME PLUVIOMÉTRICO MENSUAL SAIH se han llevado a cabo trabajos de tratamiento y validación de datos, se han realizado interpolaciones tipo kriging para la estimación de la distribución areal de las precipitaciones y se han desarrollado operaciones de álgebra de mapas para caracterización de la precipitación.

### Tratamiento de datos

El presente informe, además de presentar la información pluviométrica mensual, la caracteriza comparándola con los datos históricos SAIH.

Los datos históricos considerados corresponden al periodo 2001-2006. Aunque se disponían de datos de lluvia de años anteriores, se ha utilizado los datos correspondientes a este periodo para alcanzar un nivel suficiente de completitud de las series y de calidad de los datos, para todas las CCHH. Se ha utilizado datos históricos de las Confederaciones de:

- Ebro
- Segura
- Guadalquivir
- Tajo
- Júcar
- Miño-Limia
- Cuenca Mediterránea Andaluza

Los datos históricos se han importado de los ficheros históricos ASCII a una base de datos Access para facilitar el manejo y gestión de la información.

Por otro lado, los datos correspondientes a los años hidrológicos 2006-2007, 2007-2008, 2008 - 2009 y 2009-2010 han sido descargados de la aplicación web del SAIH disponible en la página del Ministerio de Medio Ambiente, Medio Rural y Marino (<http://www.marm.es/>).

### Validación de datos

Una vez realizado el tratamiento previo de los datos, éstos han sido validados siguiendo el siguiente criterio:

Datos Admisibles:	$0 \leq P \leq 800 \text{ mm}$	Calidad=1
Datos No Admisibles:	$P < 0 \text{ mm}$ $P > 800 \text{ mm}$	Calidad=0

Se ha considerado como criterio de validación  $P \leq 800 \text{ mm}$ , teniendo en cuenta que la máxima precipitación diaria registrada en España es de 720 mm del día 3 de Diciembre de 1987 en Gandia. Este dato se ha obtenido a partir de la Publicación de AEMET, Efemérides Nacionales, resumen a nivel nacional de las efemérides climatológicas.

Mediante consultas de creación de tabla se ha añadido un campo, Calidad, que caracteriza la bondad del dato según los criterios de validación descritos anteriormente, si el dato es valido el valor del campo calidad es 1, si es no valido el valor del campo calidad es 0.

### Distribución de la precipitación

La información pluviométrica se presenta mediante mapas de precipitación areal, para su obtención se ha utilizado software GIS, exportando desde la Geodatabase la información pluviométrica en formato tabla.

A partir de los campos de coordenadas UTM de las tablas se georreferencian los datos de pluviometría obteniendo un archivo shape con la pluviometría mensual.

La precipitación areal se obtiene mediante interpolación de Kriging de los datos de las distintas estaciones pluviométricas consideradas. Este método de interpolación asume que la precipitación puede definirse como una variable regionalizada.

Esta hipótesis supone que la variación espacial de la variable a representar puede ser explicada al menos parcialmente mediante funciones de correlación espacial: la variación espacial de los valores de la precipitación puede deducirse de los valores circundantes de acuerdo con unas funciones homogéneas en toda el área.

Las funciones pueden deducirse analizando la correlación espacial entre los datos en función de la distancia entre ellos midiendo la semivarianza entre datos separados por distancias diferentes (Oliver y Webster, 1990:315, Royle et al., 1981).

A partir de las interpolaciones de Kriging se obtienen los mapas de precipitación areal para el ámbito de estudio.

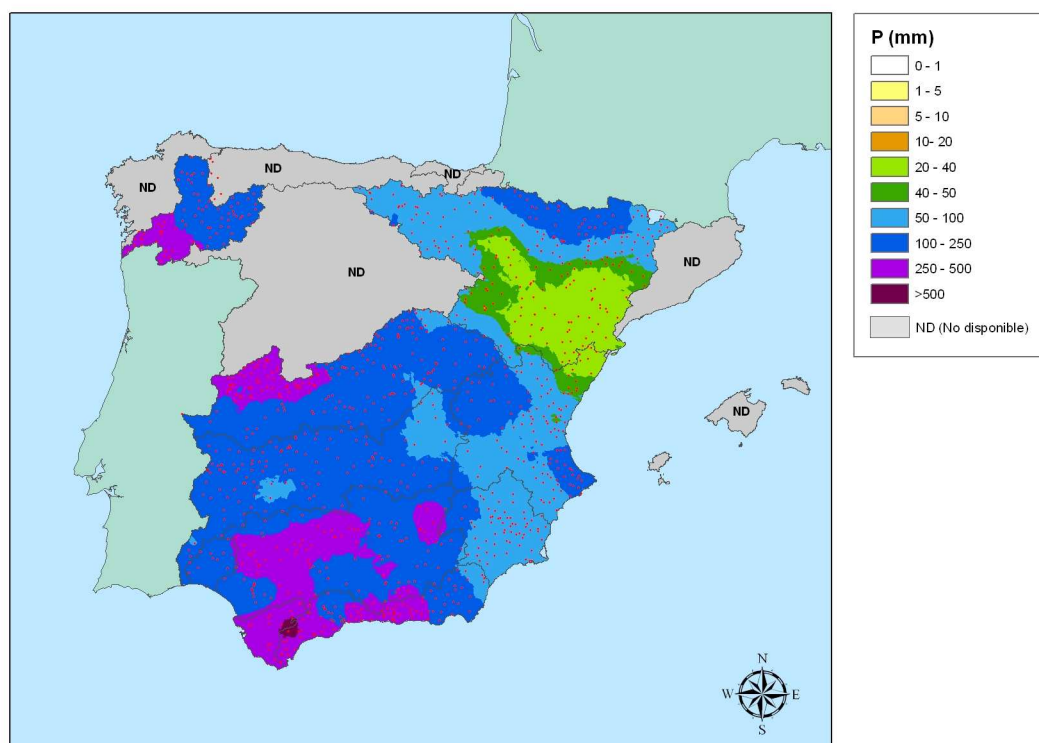
### Caracterización de la precipitación

La caracterización de la precipitación supone una comparativa de la precipitación registrada durante el mes objeto del informe con los datos históricos. Para ello se realiza una caracterización, celda a celda, de la precipitación acontecida en comparación con los históricos para concluir si los valores registrados corresponden a un mes extremadamente húmedo (EH), muy húmedo (MH), húmedo (H), normal (N), seco (S), muy seco (MS) o extremadamente seco (ES).

La comparación se realiza en base a los mapas estadísticos de precipitación areal máxima, mínima y rango. El procedimiento ha sido sistematizado mediante un modelo de trabajo que automatiza el análisis raster para generar los mapas estadísticos de precipitación areal y el mapa de caracterización de la precipitación.

### 3. INFORME PLUVIOMÉTRICO

### 3.1. PRECIPITACIÓN ACUMULADA MENSUAL



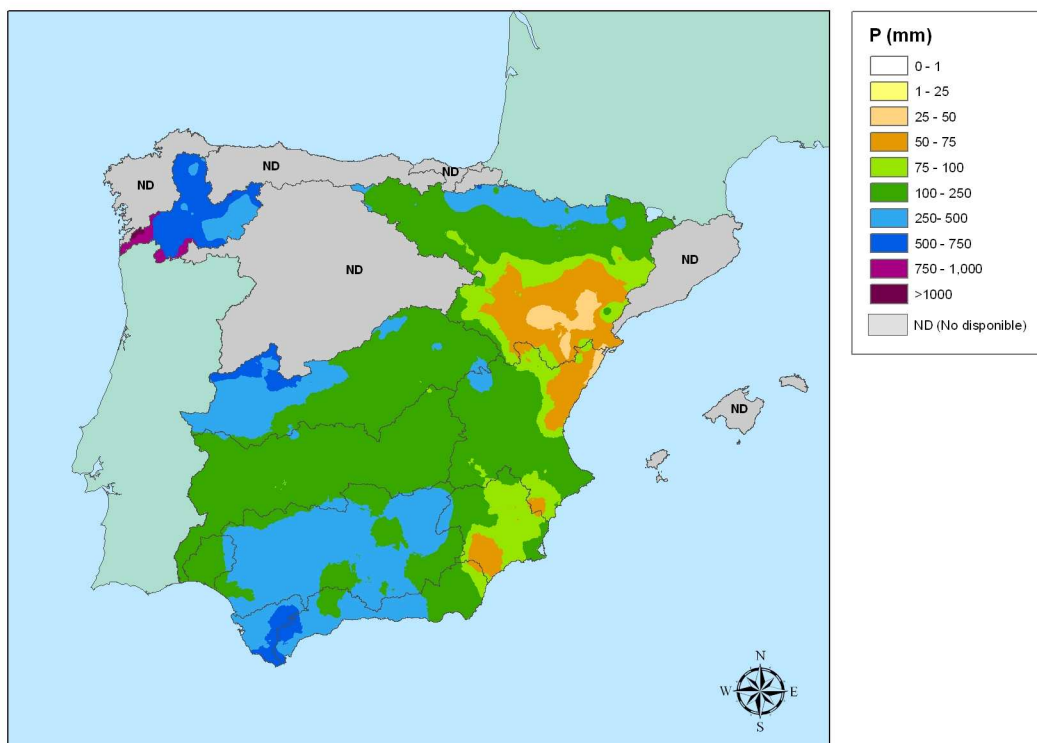
Mapa de distribución areal de la Precipitación (mm) correspondiente al mes de Diciembre de 2009

La media de la precipitación acumulada desde el 1 de Diciembre de 2009 al 31 de Diciembre de 2009 es de 149,29 mm, registrándose la máxima precipitación diaria en la estación de Capileira (CUENCA MEDITERRANEA ANDALUZA) con 238,70 mm, el día 24 de Diciembre. La distribución por Confederaciones Hidrográficas se presenta en la tabla siguiente

		P(mm)
	CUENCA MEDITERRANEA ANDALUZA	251.92
	CONFEDERACIÓN HIDROGRÁFICA DEL EBRO	64.82
	CONFEDERACIÓN HIDROGRÁFICA DEL GUADALQUIVIR	237.36
	CONFEDERACIÓN HIDROGRÁFICA DEL GUADIANA	133.40
	CONFEDERACIÓN HIDROGRÁFICA DEL JUCAR	97.26
	CONFEDERACIÓN HIDROGRÁFICA DEL MIÑO-SIL	240.34
	CONFEDERACIÓN HIDROGRÁFICA DEL SEGURA	89.37
	CONFEDERACIÓN HIDROGRÁFICA DEL TAJO	175.17



### 3.2. PRECIPITACIÓN ACUMULADA DESDE EL INICIO DEL AÑO HIDROLÓGICO



Mapa de distribución areal de la Precipitación (mm) acumulada desde inicio de año hidrológico hasta 31 de Diciembre de 2009

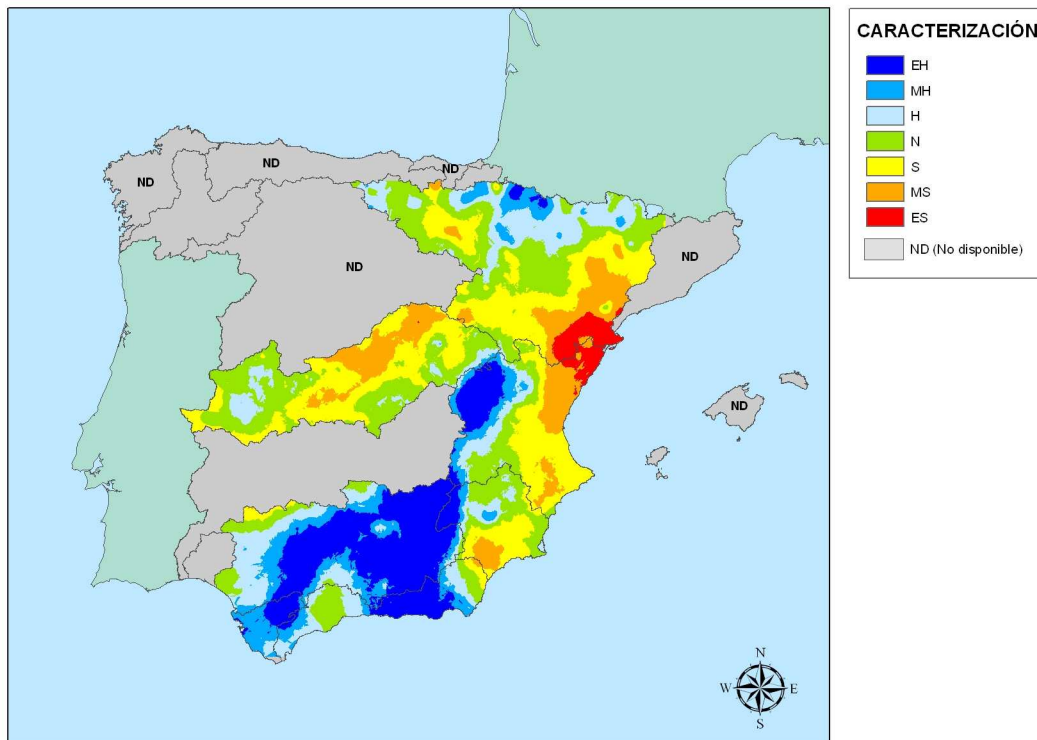
La media de la precipitación acumulada desde inicio del año hidrológico hasta el 31 de Diciembre de 2009 es de 217,93 mm.

La distribución por Confederaciones Hidrográficas se presenta en la tabla siguiente

		P(mm)
	<b>CUENCA MEDITERRANEA ANDALUZA</b>	270.10
	<b>CONFEDERACIÓN HIDROGRÁFICA DEL EBRO</b>	144.01
	<b>CONFEDERACIÓN HIDROGRÁFICA DEL GUADALQUIVIR</b>	289.94
	<b>CONFEDERACIÓN HIDROGRÁFICA DEL GUADIANA</b>	168.88
	<b>CONFEDERACIÓN HIDROGRÁFICA DEL JUCAR</b>	127.71
	<b>CONFEDERACIÓN HIDROGRÁFICA DEL MIÑO-SIL</b>	583.98
	<b>CONFEDERACIÓN HIDROGRÁFICA DEL SEGURA</b>	108.67
	<b>CONFEDERACIÓN HIDROGRÁFICA DEL TAJO</b>	254.15



### 3.3. CARÁCTER DE LA PRECIPITACIÓN

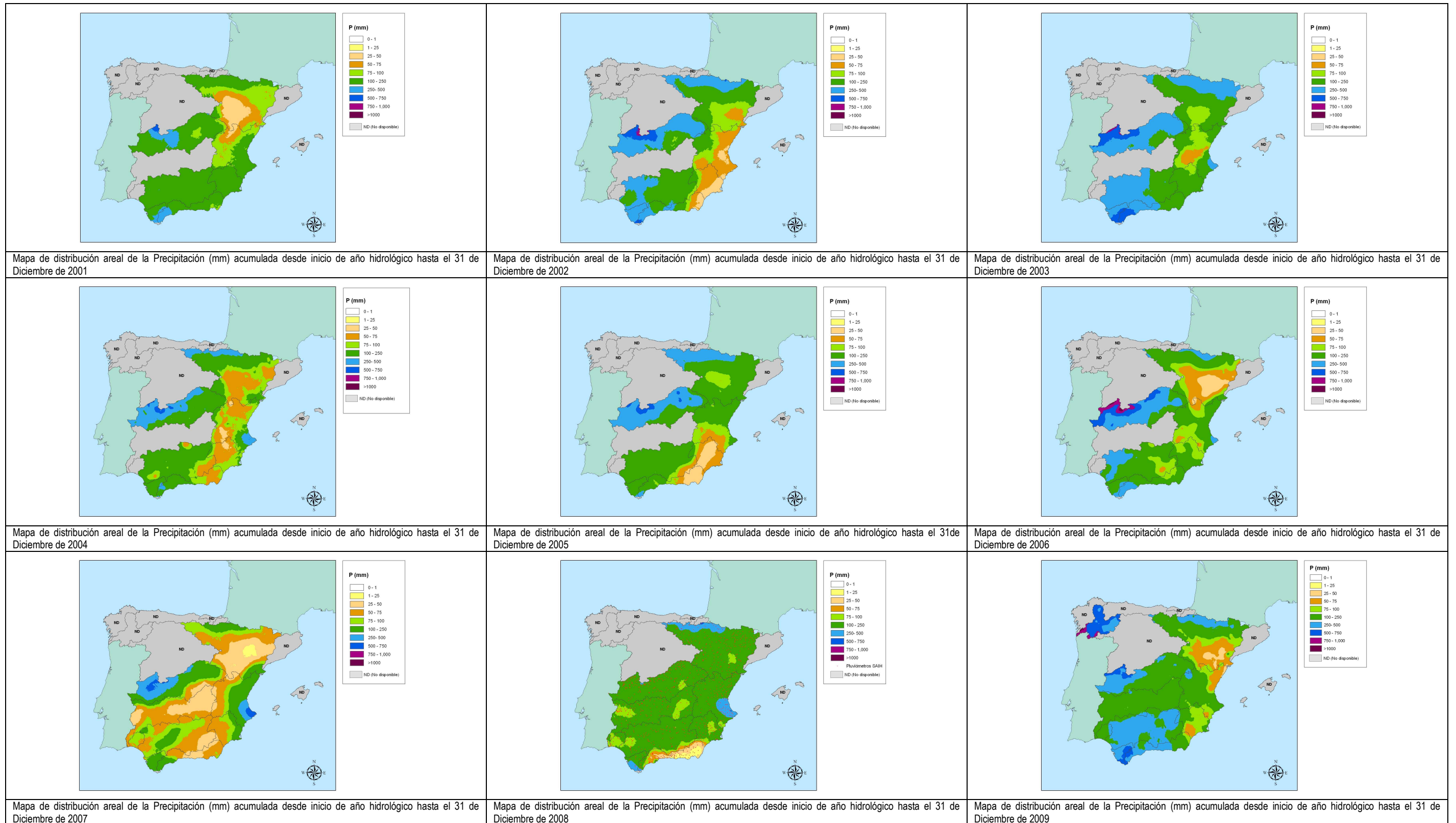


Mapa de Caracterización de la Precipitación acumulada desde inicio de año hidrológico hasta el 31 de Diciembre de 2009

- EH = Extremadamente húmedo: Las precipitaciones sobrepasan el valor máximo registrado en el periodo de referencia.
- MH = Muy húmedo:  $f < 20\%$ .
- H = Húmedo:  $20\% < f < 40\%$ .
- N = Normal:  $40\% < f < 60\%$ .
- S = Seco:  $60\% < f < 80\%$ .
- MS = Muy seco:  $f < 80\%$ .
- ES = Extremadamente seco: Las precipitaciones no alcanzan el valor mínimo registrado en el periodo de referencia.

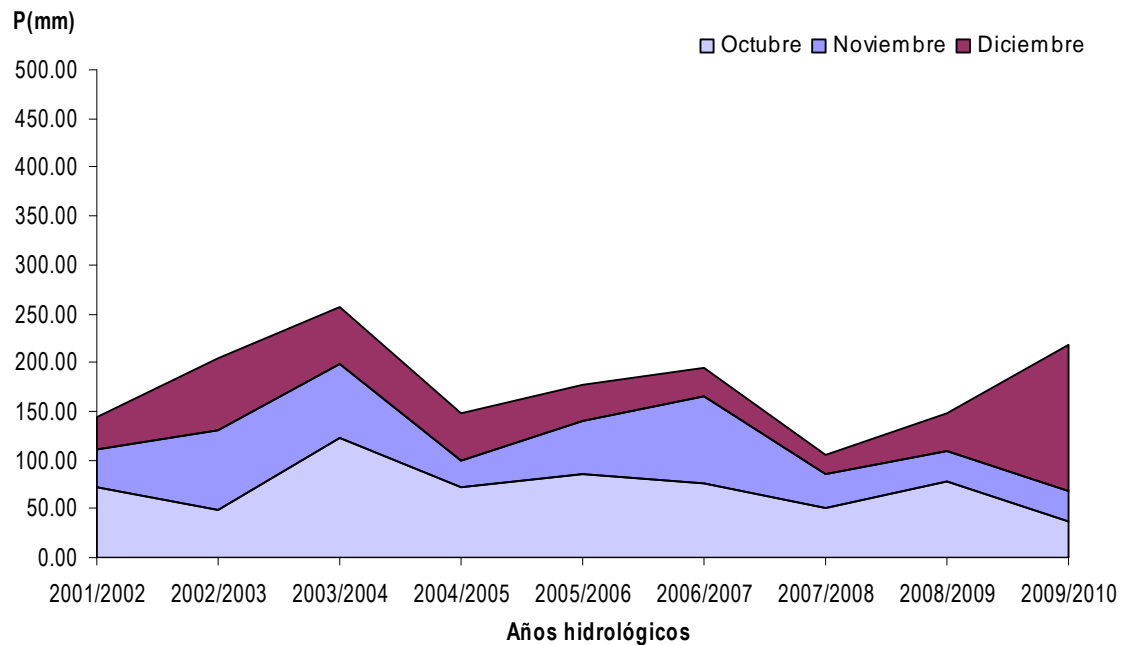
El periodo que abarca desde inicio del año hidrológico hasta el 31 de Diciembre de 2009, se caracteriza por ser extremadamente húmedo en gran parte de la cuenca hidrográfica del Guadalquivir y la Cuenca Mediterránea Andaluza y extremadamente seco en la desembocadura del río Ebro.

### 3.4. COMPARATIVA HISTORICA



Mapas de distribución areal de la Precipitación (mm) acumulada desde inicio de año hidrológico hasta el 31 de Diciembre de los años 2001, 2002, 2003, 2004, 2005, 2006, 2007, 2008 y 2009.

En la siguiente gráfica se muestra las precipitaciones medias acumuladas desde inicio de año hidrológico hasta el mes de Diciembre para los años hidrológicos 2001-2002, 2002-2003, 2003-2004, 2004-2005, 2005-2006, 2006-2007, 2007-2008, 2008-2009 y 2009-2010.





Sistema Información Hidrológica (SAIH)

#### 4. ANEJO: DATOS UTILIZADOS

DEMARCACIÓN	DESCRIPCIÓN	P mensual (mm)
AGENCIAANDALUZAAGUA	CAPILEIRA	1.082,60
GUADALQUIVIR	N03_GRAZALEMA	1.020,40
TAJO	P_50 CASAS DE MINDANO	710,80
AGENCIAANDALUZAAGUA	SIERRA DE LUNA	615,90
AGENCIAANDALUZAAGUA	MAJADA DE LAS LOMAS	610,70
AGENCIAANDALUZAAGUA	RÍO TREVELEZ	599,20
NORTEI	BUBACES	586,40
TAJO	E_35 NAVAMUNO	584,00
GUADALQUIVIR	E72_LOS_HURONES	576,70
TAJO	P_48 LAS BECILLAS-PIORNAL	562,00
AGENCIAANDALUZAAGUA	CERRO CAÑUELO	545,60
TAJO	P_46 BARRANCO DE LA HOZ	540,60
TAJO	P_43 FUENTE REFUGIO	526,80
AGENCIAANDALUZAAGUA	PARTIDOR DE GUADARRANQUE	516,50
TAJO	PN51 CABEZUELA DEL VALLE	515,80
TAJO	P_61 ALTO DEL REY	515,60
AGENCIAANDALUZAAGUA	RÍO GENAL (JUBRIQUE)	506,50
AGENCIAANDALUZAAGUA	EMBALSE DE GUADARRANQUE	503,70
AGENCIAANDALUZAAGUA	LOMAS DE CAMARA	501,90
AGENCIAANDALUZAAGUA	TORRE TOMA DE CHARCO REDONDO	499,80
GUADALQUIVIR	E17 QUIEBRAJANO	495,90
AGENCIAANDALUZAAGUA	RÍO HOZGARGANTA (JIMENA)	489,40
AGENCIAANDALUZAAGUA	LOS GUAJARES	485,70
AGENCIAANDALUZAAGUA	LOS REALES	483,10
AGENCIAANDALUZAAGUA	EMBALSE DE CHARCO REDONDO	479,60
AGENCIAANDALUZAAGUA	RÍO VERDE (CAZULAS)	479,30
TAJO	P_60 SIERRA DEL SALIO	476,60
AGENCIAANDALUZAAGUA	OJEN	465,20
TAJO	P_58 ARROYO DEL ARGUIJO	455,80
AGENCIAANDALUZAAGUA	LA CABRA MONTÉS	454,10
AGENCIAANDALUZAAGUA	PUJERRA	453,20
NORTEI	PUERTO OUTEIRO	448,10
TAJO	AR36 FRANCIA MIRANDA C.	447,60
GUADALQUIVIR	E39_RETORTILLO	441,80
NORTEI	MONDARIZ	441,10
TAJO	P_57 TESO DE LA GUIJA	437,40
TAJO	P_40 CASILLAS	435,40
GUADALQUIVIR	E75_BARBATE	433,00
TAJO	P_55 LA ALBERCA	433,00
TAJO	P_47 C. ELEC. LOSAR	428,80
GUADALQUIVIR	E77_ALMODOVAR	428,70
TAJO	PN34 PUERTO DEL PICO	428,40
AGENCIAANDALUZAAGUA	BAYARCAL	420,90
GUADALQUIVIR	E27_MAR_GONZALO	415,60
AGENCIAANDALUZAAGUA	EMBALSE DE LA CONCEPCIÓN	413,80
TAJO	AR30 G.ALARDOS MADR. VERA	413,00
TAJO	P_56 TRAVESADERO	411,60
GUADALQUIVIR	E63_LA_MINILLA	409,80
TAJO	P_59 LOS REBOLLARES	406,60
GUADALQUIVIR	E79_VILLAFRANCA	402,40

DEMARCACIÓN	DESCRIPCIÓN	P mensual (mm)
GUADALQUIVIR	E56_HUESNA	402,20
TAJO	P_41 ROBLEHERMOSO	402,20
GUADALQUIVIR	E54_JOSE_TORAN	401,80
TAJO	AR31 G.MINCHONES VILL.V.	399,40
GUADALQUIVIR	E01_TRANCO_BEAS	399,00
GUADALQUIVIR	E02_AGUASCEBAS	394,70
NORTEI	TOMIÑO	394,30
GUADALQUIVIR	E30_R_NAVALLANA	392,40
GUADALQUIVIR	E62_ZUFRE	391,10
NORTEI	ALBARELLOS	386,70
GUADALQUIVIR	E34_PNTE_NUEVO	384,70
GUADALQUIVIR	E61_ARACENA	384,50
TAJO	P_42 EL NAVAJO	384,40
NORTEI	TUI	383,80
TAJO	P_54 POZAS DEL CARABA	378,20
TAJO	AR38 HURDANO EL LADRILLAR	377,80
AGENCIAANDALUZAAGUA	MURTAS	376,30
NORTEI	PUENTEAREAS	374,20
GUADALQUIVIR	P34_PRUNA	374,00
AGENCIAANDALUZAAGUA	RONDA	372,30
TAJO	AR40 LOS ANGELES CASAR P.	371,60
TAJO	AR45 R. GATA LA MORALEJA	370,60
GUADALQUIVIR	H02_C_H_CALA	370,50
GUADALQUIVIR	E40_DERIV_RETOR	366,90
GUADALQUIVIR	E42_QUENTAR	362,40
AGENCIAANDALUZAAGUA	DEPÓSITO DI-1	360,50
TAJO	AR33 G.JARANDA VERA	360,40
GUADALQUIVIR	E26_YEGUAS	359,90
GUADALQUIVIR	E71_ARCOS_FTRA	356,70
AGENCIAANDALUZAAGUA	DEPURADORA DEL TRAPICHE	355,00
GUADALQUIVIR	E38_HORNACHUELO	354,00
TAJO	AR39 HURDANO EN NUNOMORAL	353,80
GUADALQUIVIR	N01_CAZORLA	353,60
NORTEI	PONTEAREAS	346,80
NORTEI	CAMBA	345,50
AGENCIAANDALUZAAGUA	RÍO GUADALFEO (ALMEGÍJAR)	342,00
AGENCIAANDALUZAAGUA	FELIX	341,80
GUADALQUIVIR	M09_GLQUVIR_SEV	341,40
GUADALQUIVIR	M12_GDALETE_JER	341,20
GUADALQUIVIR	E70_BORNOS	340,70
AGENCIAANDALUZAAGUA	RÍO BENAMARGOSA (S. NEGRO)	340,10
TAJO	AC16 CANAL DEL ROSARITO	339,60
AGENCIAANDALUZAAGUA	CUEVAS DEL BECERRO	336,30
GUADALQUIVIR	E24_ENCINAREJO	336,20
NORTEI	LAS SALAS	334,80
NORTEI	FRIEIRA	331,80
GUADALQUIVIR	E55_PBL_CAZALLA	331,50
TAJO	P_52 ERMITA DEL CALVARIO	331,00
GUADALQUIVIR	E73_GUADALCACIN	327,00
AGENCIAANDALUZAAGUA	ALBUÑUELAS	326,50

DEMARCACIÓN	DESCRIPCIÓN	P mensual (mm)
AGENCIAANDALUZAAGUA	CONTRAVIESA	325,50
GUADALQUIVIR	M14_ALAMO_BENAL	325,40
NORTEI	LAS CONCHAS	324,50
GUADALQUIVIR	P31_MORON_FRA	324,50
GUADALQUIVIR	C03_C_CUENCO	323,70
NORTEI	REBORDECHAO	323,70
NORTEI	TEJEDO DE ANCARES	323,10
TAJO	AR47 BRONCO MONTEHERMOSO	323,00
GUADALQUIVIR	E35_GUADANUÑO	322,60
NORTEI	PORRIÑO	321,80
GUADALQUIVIR	A11_SALADO_PORC	321,50
AGENCIAANDALUZAAGUA	VELEZ DE BENAUDALLA	320,80
NORTEI	PUENTE LINARES	319,40
GUADALQUIVIR	I15_VILLAR	319,20
TAJO	AR35 ALAGON EN GARCIBUEY	318,20
AGENCIAANDALUZAAGUA	DEPURADORA DE MARBELLA	316,10
GUADALQUIVIR	I26_EL_PORTAL	315,90
GUADALQUIVIR	P10_SILES	315,90
AGENCIAANDALUZAAGUA	AZUD DE VELEZ	315,20
AGENCIAANDALUZAAGUA	ALFARNATEJO	314,90
TAJO	AR37 CUERPO DE H. COTOS	314,80
AGENCIAANDALUZAAGUA	CAÑETE LA REAL	314,50
GUADALQUIVIR	C05_C_BADERA	314,20
AGENCIAANDALUZAAGUA	SIERRA MIJAS	314,00
JUCAR	ALCALALI	314,00
GUADALQUIVIR	A22_GUADIAMAR	313,80
NORTEI	RIBADAVIA	311,40
TAJO	E_47 CEDILLO	311,00
AGENCIAANDALUZAAGUA	COÍN	310,90
GUADALQUIVIR	N06_NACIMIENTO	309,60
GUADALQUIVIR	E44_COLOMERA	309,30
GUADALQUIVIR	E21_FRESNEDA	308,10
GUADALQUIVIR	E76_CELMIN	307,80
AGENCIAANDALUZAAGUA	SAN ENRIQUE DE GUADIARO	307,10
GUADALQUIVIR	E65_GERGAL	305,20
GUADALQUIVIR	E15_GUADALMENA	304,90
AGENCIAANDALUZAAGUA	AZUD DEL VÍNCULO	303,50
GUADALQUIVIR	M06_STE_ARR_VIL	303,30
NORTEI	CAMPIÑO	303,00
AGENCIAANDALUZAAGUA	SANTÓN PITAR	302,70
GUADALQUIVIR	E25_MARMOLEJO	302,70
NORTEI	COLINAS DEL CAMPO	301,10
GUADALQUIVIR	E29_GUADALMELLA	300,00
NORTEI	NODAR	299,70
TAJO	AR34 ARENAL AR. S. PEDRO	299,40
TAJO	P_32 S. PABLO LOS MONTES	298,20
TAJO	AR42 JERTE EN EL TORNO	297,20
GUADALQUIVIR	E36_LA_BREÑA	294,20
GUADALQUIVIR	I06_MINGO	293,50
JUCAR	GALLINERA	293,20



DEMARCACIÓN	DESCRIPCIÓN	P mensual (mm)
GUADALQUIVIR	E64_CALA	289,90
TAJO	AR29 TIETAR AR. S. PEDRO	288,80
AGENCIAANDALUZAAGUA	ALCAUCÍN	287,90
GUADALQUIVIR	N02_SRRA_NEVADA	287,30
TAJO	MC05 TIETAR VALVERDE V.	287,00
TAJO	E_43 RIVERA DE GATA	286,80
TAJO	P_49 TORREJON DE ARRIBA	286,80
TAJO	E_33 ROSARITO	285,40
NORTEI	LAS PORTAS	284,60
JUCAR	LA TOBA	284,40
AGENCIAANDALUZAAGUA	EMBALSE DE LA VIÑUELA	284,10
TAJO	E_42 ARRAGO	283,40
GUADIANA	LA PARRA	283,00
NORTEI	INCIO	281,60
NORTEI	LUGO	281,10
AGENCIAANDALUZAAGUA	EMBALSE DE BENINAR	280,60
NORTEI	ARNOYA	280,50
GUADALQUIVIR	E69_ZAHARA	280,40
NORTEI	OENCIA	279,10
NORTEI	LEIRO	278,20
GUADALQUIVIR	E12_DAÑADOR	277,90
TAJO	PN01 PAJARES HERRADURA	276,80
GUADALQUIVIR	I18_LA_ALGABA	276,70
TAJO	P_45 SANTUARIO DE CHILLA	276,00
NORTEI	CARBALLINO	275,00
AGENCIAANDALUZAAGUA	MOTRIL	274,90
TAJO	E_39 VALDEOBISPO	274,20
TAJO	MC04 TAJO TALAVERA	273,80
GUADALQUIVIR	A17_GENIL_ECIJA	272,40
GUADALQUIVIR	I14_LOS_HUMOSOS	271,70
NORTEI	VEGUELLINA	271,30
GUADALQUIVIR	P27_MARTIN_JARA	270,60
AGENCIAANDALUZAAGUA	VILLANUEVA DE LA CONCEPCIÓN	269,40
GUADALQUIVIR	E07_FCO_ABELLAN	269,40
AGENCIAANDALUZAAGUA	PARTIDOR DE CAÑIZARES	268,60
GUADALQUIVIR	M03_GUADALB_CAM	268,40
GUADALQUIVIR	C16_TUNEL_CUBI	267,90
GUADALQUIVIR	E78_EL_CARPIO	267,40
AGENCIAANDALUZAAGUA	CASARABONELA	266,70
NORTEI	TRIACASTELA	265,80
NORTEI	BEGONTE	265,70
GUADIANA	CALAÑAS	264,20
TAJO	AC22 R DE GATA IIB Y IIIB	261,60
NORTEI	PORTO	261,30
TAJO	AR28 TIETAR LA IGLESUELA	261,00
TAJO	E_02 MOLINO DE CHINCHA	261,00
TAJO	E_34 PORTAJE	260,40
GUADALQUIVIR	I08_SALADO_ARJ	258,90
AGENCIAANDALUZAAGUA	TORRE DEL MAR	258,60
NORTEI	VEGA DE BRAÑAS	258,50

DEMARCACIÓN	DESCRIPCIÓN	P mensual (mm)
GUADALQUIVIR	E14_FERNANDINA	257,50
GUADALQUIVIR	E68_TRRE_AGUILA	257,30
TAJO	E_32 NAVALCAN	257,00
GUADALQUIVIR	E53_PEÑAFLO	256,90
GUADALQUIVIR	E67_AGRIO	256,70
TAJO	AR44 R GATA AZUD MORALEJA	256,60
AGENCIAANDALUZAAGUA	MÁLAGA - PALACIO DE LA TINTA	254,50
JUCAR	L. MARQUESADO	254,00
NORTEI	SAN ESTEBAN	253,30
GUADIANA	ALÍA	252,70
TAJO	AC19 C. P. ALAGON MD	251,60
GUADALQUIVIR	E37_BEMBEZAR	251,40
TAJO	E_40 JERTE-PLASENCIA	250,80
NORTEI	CABANA	250,30
GUADIANA	ARACENA	249,30
NORTEI	CASTRELO	249,20
GUADIANA	AGUAS ABAJO EMBALSE (EN PROYE	248,70
AGENCIAANDALUZAAGUA	ALBUÑOL	248,00
GUADALQUIVIR	C07_C_MORISCOS	247,80
GUADALQUIVIR	E23_JANDULA	247,00
GUADALQUIVIR	M07_GADAIIRA_ARA	246,70
AGENCIAANDALUZAAGUA	PUERTO DE LA RAGUA	246,60
AGENCIAANDALUZAAGUA	LUJAR	246,30
GUADALQUIVIR	I13_PILAS	246,00
GUADALQUIVIR	I11_FTE_PALMERA	245,70
GUADALQUIVIR	E60_ALCALA_RIO	245,60
AGENCIAANDALUZAAGUA	TORROX	245,00
TAJO	MC07 ALAGON EN CORIA	244,60
TAJO	AR46 ARRAGO EN HUELAGA	243,80
NORTEI	SARRIA	243,70
GUADALQUIVIR	M05_ARR_BCO_ECI	243,40
NORTEI	LOS PEARES	242,50
GUADIANA	EMBALSE CIJARA	242,20
EBRO	LANUZA 2	241,40
GUADIANA	EMBALSE GASSET	240,80
JUCAR	ISBERT	240,40
EBRO	BUBAL	239,80
AGENCIAANDALUZAAGUA	OHANES	239,40
NORTEI	SALVATIERRA	238,00
AGENCIAANDALUZAAGUA	COLMENAR	237,60
GUADIANA	CONQUISTA	237,20
TAJO	AC18 C. P. ALAGON (COMUN)	237,00
GUADALQUIVIR	E33_SRRA_BOYERA	236,80
NORTEI	LAS ROZAS	235,50
GUADALQUIVIR	I01_MOGON	235,00
SEGURA	DON DOMINGO	234,40
GUADIANA	AZUD BADAJOZ	233,80
JUCAR	TORRIJAS	233,40
GUADALQUIVIR	E19_RUMBLAR	233,20
NORTEI	GUITIRIZ	232,60

DEMARCACIÓN	DESCRIPCIÓN	P mensual (mm)
NORTEI	AIRA PADRON	232,40
GUADALQUIVIR	M11_GLQUVIR_MOG	232,30
AGENCIAANDALUZAAGUA	LAGUNA DE FUENTE PIEDRA	232,20
TAJO	I_11 ELEV.DE ARROCAMPO	232,00
GUADALQUIVIR	A15_GENIL_LOJA	231,80
GUADALQUIVIR	C06_C_LA_ISLETA	231,70
NORTEI	VILASOUTO	230,20
AGENCIAANDALUZAAGUA	SIERRA DE LOS FILABRES	230,20
AGENCIAANDALUZAAGUA	EL TORCAL	229,70
AGENCIAANDALUZAAGUA	EMBALSE DEL LIMONERO	229,10
GUADALQUIVIR	E13_GUADALEN	228,90
TAJO	P_35 CASAS DE LOS VENEROS	228,20
AGENCIAANDALUZAAGUA	LANJARÓN	228,20
GUADIANA	SANTA CRUZ DE MUDELA	228,00
TAJO	AC14 CANAL DE VALDECANAS	227,80
TAJO	MC06 TIETAR CASATEJADA-J.	227,00
NORTEI	VILLAFRANCA	227,00
TAJO	PN05 LAS CUEVAS	225,60
JUCAR	PINET	225,40
AGENCIAANDALUZAAGUA	CANAL BENINAR-AGUADULCE	225,20
GUADIANA	AZUD LAVADERO	225,00
GUADALQUIVIR	E57_EL_PINTADO	224,50
NORTEI	QUIROGA	223,70
AGENCIAANDALUZAAGUA	LA ARAÑA	223,30
JUCAR	C. ENCANTADA	223,20
TAJO	P_06 VALSALOBRE - PENALEN	223,00
GUADIANA	LA CONTIENDA ( ESCACENA DEL CA	221,30
GUADALQUIVIR	P22_FUENTE_ARCO	221,20
NORTEI	CADABO	221,10
NORTEI	FUNCASTA	220,20
NORTEI	GONDAY	218,60
NORTEI	PONTEVILAR	217,70
JUCAR	FONT EN CARROS	217,40
AGENCIAANDALUZAAGUA	CASTALA	217,00
AGENCIAANDALUZAAGUA	DEPURADORA DEL ATABAL	215,50
TAJO	I_12 CANAL DEL SECT. XVII	215,20
JUCAR	LA CARRASCA	214,60
NORTEI	CELA	214,30
AGENCIAANDALUZAAGUA	AZUD DE PAREDONES	214,10
NORTEI	BAO	213,60
NORTEI	OS NOGAIS	213,50
GUADALQUIVIR	E10_PEDRO_MARIN	212,70
NORTEI	PUEBLA DE S JULIAN	211,50
GUADIANA	ZALAMEA LA REAL	211,40
TAJO	AC21 R DE GATA C. IIIA	211,00
GUADALQUIVIR	E05_LA_BOLERA	210,10
GUADIANA	NAVAS DE ESTENA	209,70
NORTEI	VEGA DE ESPINAREDA	209,30
AGENCIAANDALUZAAGUA	EMBALSE DE CASASOLA	209,30
GUADIANA	VILLANUEVA DE LOS CASTILLEJOS	207,40

DEMARCACIÓN	DESCRIPCIÓN	P mensual (mm)
NORTEI	BOEZA	207,30
TAJO	P_19 MAJAE LRAYO	205,00
GUADIANA	MONTIEL	204,70
GUADIANA	EMBALSE CUBILAR	204,60
NORTEI	CACABELOS	204,20
EBRO	ARAGÓN EN CANFRANC	204,00
NORTEI	PUENTENUEVO	203,80
EBRO	BASCONCILLOS DEL TOZO	202,40
JUCAR	ZARZUELA	202,20
TAJO	AR41 AMBROZ EN EL VILLAR	201,80
GUADALQUIVIR	I05_DONADIO_II	201,40
NORTEI	CARUCEDO	199,90
AGENCIAANDALUZAAGUA	RÍO GUADALHORCE (CARTAMA)	199,20
GUADIANA	EMBALSE PIEDRA AGUDA	199,00
TAJO	E_31 TORREJON	198,20
GUADIANA	EMBALSE CANCHO DEL FRESNO	198,10
EBRO	LANUZA 1	197,80
NORTEI	BRETOÑA	197,10
GUADALQUIVIR	E03_SANCLEMENTE	195,70
NORTEI	MONFORTE DE LEMOS	195,30
TAJO	E_38 BANOS	194,80
TAJO	E_28 EL TORCON	194,60
GUADIANA	EMBALSE GARCÍA SOLA	194,60
NORTEI	QUILOS	194,20
TAJO	PN03 ORIHUELA TREMEDAL	193,80
GUADALQUIVIR	N05_PB_FADRIQUE	192,80
EBRO	SALAZAR EN IZALZU 2	192,20
NORTEI	NEIRA	191,90
AGENCIAANDALUZAAGUA	CANAL DE LA ENCANTADA	191,00
AGENCIAANDALUZAAGUA	PLUVIO FAHALA	190,80
JUCAR	MARINA BAIXA	190,80
GUADALQUIVIR	C14_B_G_B_XII	189,20
EBRO	LAS PAULES	189,00
TAJO	AC01 ENTREPENAS-BUENDIA	188,80
NORTEI	BELESAR	188,80
TAJO	AR50 ALMONTE MOLINO BUIT.	188,20
EBRO	HECHO	188,20
NORTEI	NAVIA DE SUARNA	187,70
EBRO	ESERA EN ERISTE	187,60
GUADIANA	EMBALSE TENTUDÍA	187,20
GUADALQUIVIR	C08_C_MARMOL	186,90
GUADIANA	M.C.AGUAS ARRIBA CONFLUENCIA G	186,40
GUADALQUIVIR	A07_GUADALB_MEN	186,30
GUADALQUIVIR	C09_ISLAMINIMA	186,20
TAJO	E_13 EL VADO	186,00
NORTEI	VELLE	184,70
GUADIANA	EMBALSE SIERRA BRAVA	184,10
GUADIANA	EMBALSE RUECAS	183,80
TAJO	P_18 UMBRALEJO	182,80
TAJO	AC17 RIEGOS DEL AMBROZ	181,80

DEMARCACIÓN	DESCRIPCIÓN	P mensual (mm)
JUCAR	ABDET	181,80
TAJO	PN23 DEPOSITOS RASCAFRIA	180,60
TAJO	E_36 GABRIEL Y GALAN	180,60
EBRO	ANSÓ	180,00
GUADIANA	M.C.DEL ESTERAS ENTRADA EMBALS	179,80
AGENCIAANDALUZAAGUA	EMBALSE CONDE DE GUADALHORCE	179,70
TAJO	PN02 FUENTE DE HOCINILLO	179,60
TAJO	AR51 TAMUJA STA. M. MAG.	178,80
EBRO	LA GUARDIA DE ARÉS	178,20
TAJO	E_45 ALCANTARA	177,80
TAJO	E_25 CAZALEGAS	177,60
GUADALQUIVIR	E50_CORDOBILLA	176,90
GUADIANA	M.C.DEL ESTENA ENTRADA EMBALSE	174,00
GUADIANA	FREGENAL DE LA SIERRA	173,30
NORTEI	BARCO VALDEORRAS	173,00
JUCAR	BENIARRES	173,00
GUADIANA	EMBALSE PIEDRAS	172,30
GUADIANA	AGUAS ABAJO EMBALSE (EN PROYE	172,30
EBRO	CINCA EN LAFORTUNADA	172,00
TAJO	E_12 LA TAJERA	171,80
GUADIANA	M.C.AGUAS ARRIBA CONFLUENCIA L	171,80
JUCAR	TALAYUELO	171,60
TAJO	P_53 VALDESANGIL EN BEJAR	171,40
GUADALQUIVIR	C04_C_ALCANTARI	171,10
GUADALQUIVIR	P33_ROCIANA	170,40
TAJO	AR43 JERTE EN GALISTEO	170,00
EBRO	EL COSCOLLAR	169,60
TAJO	AR32 G.CUARTOS LOSAR VERA	169,00
TAJO	AR48 AYO.MONJAS EL BATAN	168,80
GUADIANA	AGUAS ARRIBA CONFLUENCIA ARRO	168,40
AGENCIAANDALUZAAGUA	PADUL	168,30
GUADIANA	AGUAS ABAJO EMBALSE SIERRA BRA	167,60
GUADIANA	EMBALSE GARGÁLIGAS	167,40
GUADIANA	PUEBLA DE GUZMÁN	166,90
TAJO	AC13 CENTRAL PUENTENUEVO	166,20
TAJO	AR02 TAJO EN LA ROCHA	166,00
NORTEI	MATALAVILLA	165,50
GUADALQUIVIR	I12_GENIL_CABRA	165,40
EBRO	ESERA EN CAMPO	165,40
NORTEI	RIBERA DE PIQUIN	164,50
GUADIANA	AGUAS ARRIBA CONFLUENCIA RUEC	164,40
GUADIANA	AGUAS ABAJO EMBALSE MONTIJO	164,40
JUCAR	CUERDA	163,60
GUADIANA	AGUAS ABAJO EMBALSE (EN PROYE	163,60
TAJO	AR01 GALLO PENAMEDIODIA	162,80
NORTEI	FONSAGRADA	162,70
AGENCIAANDALUZAAGUA	REPETIDOR LA ENCANTADA	161,70
AGENCIAANDALUZAAGUA	ALMERIA	161,40
TAJO	E_46 SALOR	161,20
GUADALQUIVIR	C11_C_COTEMSA	160,50

DEMARCACIÓN	DESCRIPCIÓN	P mensual (mm)
GUADIANA	PUENTE NAVARRO	160,20
TAJO	E_03 BUENDIA	160,20
EBRO	ESCA EN ISABA	159,40
GUADIANA	EMBALSE LA CABEZUELA	158,80
AGENCIAANDALUZAAGUA	EMBALSE DE RULES	157,70
AGENCIAANDALUZAAGUA	PUNTA SABINAR	157,60
TAJO	P_21 PUEBLA DE LA SIERRA	157,40
EBRO	BASERCA	157,40
AGENCIAANDALUZAAGUA	TAHAL	157,00
GUADIANA	PUERTO SANTA CRUZ	156,60
TAJO	AR24 TAJO EN CEBOLLA	156,40
EBRO	AZUD DE SENTERADA	156,10
TAJO	I_03 TAJO-ESTR. MAQUILON	154,80
TAJO	I_10 RIEGOS DE ALCOLEA	154,60
NORTEI	BARCENA II	154,10
JUCAR	CUENCA	154,00
GUADIANA	M.C.AGUAS ABAJO EMBALSE (EN PR	153,60
JUCAR	VERNISSA	152,80
EBRO	VALLORIA	152,80
NORTEI	BEMBIBRE	152,60
TAJO	E_29 AZUTAN	152,20
GUADIANA	EMBALSE ORELLANA	151,90
GUADALQUIVIR	E45_CUBILLAS	151,70
JUCAR	TIO CALORES	151,60
GUADIANA	DEL GUADIANA ENTRADA PORTUGAL	149,90
TAJO	AC07 CANAL DE LAS AVES	149,00
NORTEI	PTE DOMINGO FLOREZ	148,90
TAJO	AR14 TAJUNA EN PERALES	148,60
TAJO	E_44 GUADILOBA	148,00
TAJO	AR49 AZUD DEL ENCIN	148,00
GUADIANA	OSSA DE MONTIEL	147,80
AGENCIAANDALUZAAGUA	EMBALSE DEL GUADALTEBA	147,70
TAJO	AR25 PUSA EN LA MEDICA	147,60
JUCAR	ALARCON	147,60
TAJO	I_08 ELEVACION PICADAS	147,00
NORTEI	CAMPONARAYA	146,80
GUADIANA	ZAFRA	146,50
EBRO	BERUETE	146,20
NORTEI	MONTEFURADO	145,90
TAJO	AR15 TAJUNA EN ARMUNA	145,20
JUCAR	PAJARONCILLO	145,20
GUADIANA	PUEBLA DE OBANDO	144,90
JUCAR	AYORA LA HUNDE	144,40
GUADIANA	LOS YEBENES	144,20
TAJO	AC11 CASTREJON MARGEN DER	144,00
GUADIANA	EMBALSE DE CORNALBO	143,70
TAJO	P_09 EL NAVAJILLO	143,60
TAJO	E_19 CHARCO DEL CURA	143,40
TAJO	AC10 SORBE - JARAMA	143,40
JUCAR	GUADALEST	143,20

DEMARCACIÓN	DESCRIPCIÓN	P mensual (mm)
TAJO	P_31 PRADO DOCTOR	142,20
GUADIANA	VILLARTA DE LOS MONTES	141,60
EBRO	IRABIA	141,40
TAJO	P_25 NAVAMOJAD-VILLAVIEJA	141,40
GUADALQUIVIR	A01_GUADIX	141,30
GUADALQUIVIR	A02_R_FARDES	140,20
EBRO	TIRÓN S. MIGUEL PEDROSO	140,20
GUADIANA	EMBALSE PROSERPINA	140,10
GUADIANA	USAGRE	140,00
GUADIANA	EMBALSE AGUIJÓN	140,00
JUCAR	BELMONTEJO	139,20
GUADIANA	EMBALSE CORUMBEL BAJO	139,10
NORTEI	FONCEBADON	138,50
GUADIANA	EMBALSE HORNOTEJERO	138,20
GUADIANA	CABEZA DE BUEY	138,20
GUADIANA	EMBALSE LOS CANCHALES	137,80
GUADIANA	POZOBLANCO	137,80
SEGURA	AF.CANAL ALTO TAIBILLA	137,80
TAJO	AR52 SALOR EN MEMBRIO	137,40
EBRO	COLLADO BRINZOLA	137,20
TAJO	PN20 CABIDA	136,80
TAJO	AR07 MAYOR EN HUETE	136,60
EBRO	CASTELNOU	135,20
EBRO	GONZALEZ LACASA	134,80
GUADIANA	ALCONCHEL	134,40
TAJO	AC05 CAZ CHICO	133,80
TAJO	AR06 GUADAMEJUD PERALEJA	133,80
GUADALQUIVIR	E32_VADOMOJON	133,60
AGENCIAANDALUZAAGUA	EMBALSE DE BEZNAR	132,80
TAJO	PN22 ROBREGORDO	132,80
EBRO	AZUD DE GONZALEZ LACASA	132,60
GUADIANA	AGUAS ABAJO EMBALSE (EN PROYE	132,40
NORTEI	SAN MARTIN	132,30
GUADIANA	M.C.AGUAS ARRIBA CONFLUENCIA G	131,80
TAJO	AC06 CAZ DE LA AZUDA	131,60
JUCAR	LANDETE	131,50
TAJO	AR09 AZUD FUENTE HUELGA	131,20
TAJO	AR27 USO EN ALDEANUEVA	130,40
TAJO	I_02 C. N. ZORITA	130,00
TAJO	PN28 BARRANCA-NAVACERRADA	130,00
EBRO	REPETIDOR GUARA	129,80
TAJO	AR23 PERALES VILLAMANT.	129,80
GUADIANA	AGUAS ABAJO EMBALSE (EN PROYE	129,60
NORTEI	PONFERRADA	129,50
TAJO	AR03 TAJO EN TRILLO	129,20
TAJO	E_04 BOLARQUE	129,20
TAJO	AC12 CASTREJON MARGEN IZQ	129,00
AGENCIAANDALUZAAGUA	VELEFIQUE	128,70
GUADIANA	M.C.ENTRADA EMBALSE LA SERENA	128,60
GUADIANA	EMBALSE VILLAR DEL REY	128,40



DEMARCACIÓN	DESCRIPCIÓN	P mensual (mm)
NORTEI	AZUMARA	127,50
TAJO	P_07 CULEBRAS	127,00
EBRO	SIERRA URBASA	127,00
TAJO	AR10 TAJO EN HIGARES	126,20
EBRO	FALLADA DE MALPAS	126,20
GUADIANA	LOS CORTIJOS	125,80
EBRO	ARGUIS	125,80
EBRO	ARA EN BOLTAÑA	125,20
TAJO	AR22 COFIO EN SAN MARTIN	125,20
GUADIANA	M.C.DEL GUADALMEZ ENTRADA EMB	125,20
TAJO	I_07 ELEVAC. TAJO ANOVER	125,00
SEGURA	AF.SEGURA(AA.DE FUENSANTA)	125,00
EBRO	GUARA	124,00
GUADIANA	GALAROZA	123,60
EBRO	REPETIDOR ARGUIS	123,40
GUADALQUIVIR	E06_NEGRATIN	123,20
TAJO	E_26 GUAJARAZ	123,00
TAJO	I_05 TAJO-ESTR. BUENAMES.	122,60
GUADIANA	AGUAS ABAJO EMBALSE (EN PROYE	122,40
TAJO	E_17 BURGUILLO	121,80
TAJO	E_07 VALDAJOS	121,60
JUCAR	MANUEL	121,60
TAJO	E_15 SANTILLANA	121,60
GUADIANA	DEL GUADIANA EN PUEBLA DE DON	121,50
AGENCIAANDALUZAAGUA	SIERRA ALHAMILLA	121,10
JUCAR	ZAGRA	121,00
TAJO	P_26 OLLA DEL QUINON	120,80
JUCAR	ESTUBENY	120,60
GUADIANA	M.C.AGUAS ARRIBA CONFLUENCIA G	120,60
TAJO	E_10 POZO DE LOS RAMOS	120,40
GUADIANA	ALMODOVAR DEL CAMPO	120,20
GUADALQUIVIR	P06_MOLINILLO	120,10
GUADALQUIVIR	P03_CANADA_CANE	120,10
EBRO	VADIELLO	120,00
SEGURA	FEREZ	118,20
TAJO	E_06 ALMOGUERA	117,40
GUADIANA	VALVERDE DEL CAMINO	117,30
GUADIANA	EMBALSE VICARIO	117,00
TAJO	AR20 GUAD.BARRUELOS-BARG	116,60
NORTEI	PRADA	116,50
SEGURA	E.CAMARILLAS	116,40
EBRO	RIBERT	116,40
JUCAR	BUSEO	116,20
GUADALQUIVIR	M01_BAZA_BAZA	116,10
GUADIANA	EMBALSE ALANGE	115,60
GUADALQUIVIR	C13_C_BRAZOESTE	115,50
EBRO	SOBRÓN	115,50
TAJO	E_27 CASTREJON	115,20
TAJO	P_30 CERCEDILLA	114,60
TAJO	AR13 HENARES ESPINILLOS	114,60

DEMARCACIÓN	DESCRIPCIÓN	P mensual (mm)
JUCAR	MOIXENT	114,40
JUCAR	HUERTO MULET	114,20
GUADIANA	M.C.AGUAS ARRIBA CONFLUENCIA T	113,80
GUADIANA	M.C.DEL PALOMILLAS ENTRADA EMB	113,60
TAJO	AC15 VALDECANAS - TIETAR	113,20
GUADIANA	AZUD MALAGÓN	113,00
EBRO	MEDIANO	112,90
JUCAR	CONTRERAS	112,60
GUADIANA	CARRASCOSA DE HARO	111,80
SEGURA	M.C.RAMBLA BENIPILA	111,60
JUCAR	VALDECUENCA	111,60
TAJO	E_09 ALCORLO	111,40
TAJO	MC02 JARAMA S. FERNANDO	111,40
TAJO	PN36 NAVANDRINAL-S.JUAN	111,20
GUADIANA	FUENTE DE PEDRO NAHARRO	111,20
EBRO	LA PEÑA	111,20
TAJO	E_24 EL CASTRO	111,00
EBRO	SUBORDÁN EN JAVIERREGAY	110,90
GUADIANA	DEL AMARGUILLO EN HERENCIA	110,60
TAJO	AR08 TAJO EN ALMOGUERA	110,40
TAJO	P_27 C.GARGANTA-CRUZ ROJA	110,20
EBRO	BORDAS DE SETURIA 2	109,80
GUADIANA	SAN BARTOLOMÉ DE LA TORRE	109,20
AGENCIAANDALUZAAGUA	GERGAL	108,80
TAJO	AC02 TRASVASE TAJO-SEGURA	108,60
TAJO	AR21 ALBERCHE NAVALUENGA	108,40
EBRO	SAMPER	108,40
EBRO	EBRO	108,20
TAJO	P_14 GASCUENA DE BORNOVA	107,80
AGENCIAANDALUZAAGUA	SIERRA DE GADOR	107,30
GUADIANA	M.C.DEL FRESNEDOSO ENTRADA EM	107,20
JUCAR	SUECA	107,20
GUADIANA	AGUAS ARRIBA CONFLUENCIA CON	107,20
TAJO	P_62 PTO. DEMO CCC MADRID	106,80
GUADIANA	M.C.DEL BONHABAL ENTRADA EMBA	106,80
GUADALQUIVIR	C10_C_SECCION_1	106,60
TAJO	AR17 JARAMA MEJORADA-S.F.	106,60
JUCAR	ALCALA JUCAR	106,60
AGENCIAANDALUZAAGUA	ORIA	106,30
SEGURA	CAMPO DE SAN JUAN	106,00
GUADIANA	EMBALSE VEGA JABALÓN	105,80
TAJO	E_16 VALMAYOR	105,60
AGENCIAANDALUZAAGUA	ANDARAX Y NACIMIENTO (TERQUE)	105,50
EBRO	TOBES Y RAHEDO	105,40
TAJO	AR26 GEVALO ALCAUDETE	105,40
GUADALQUIVIR	A16_CABRA_SANTA	105,10
TAJO	P_33 CEPEDA DE LA MORA	104,60
EBRO	VALLARTA DE BUREBA	104,60
JUCAR	FORATA	104,40
JUCAR	ALIAGUILLA	104,40

DEMARCACIÓN	DESCRIPCIÓN	P mensual (mm)
GUADALQUIVIR	N04_TABLAS	104,30
TAJO	P_08 E. LA RESURECCION	103,20
GUADIANA	EMBALSE LOS MOLINOS	103,00
GUADIANA	M.C.DEL VALDEMEDEL ENTRADA EM	102,40
TAJO	E_14 EL ATAIZAR	102,20
EBRO	VILIELLA	102,00
GUADIANA	CASTUERA	102,00
GUADIANA	EN CONFLUENCIA BULLAQUE Y GUA	101,90
JUCAR	BENAGEBER	101,80
TAJO	P_29 CVNTO. DEL CASTANAR	101,60
GUADIANA	AGUAS ABAJO EMBALSE LA COLADA	101,30
GUADIANA	M.C.DEL SAN JUAN ENTRADA EMBAL	100,80
JUCAR	SIERRA AVE	100,40
JUCAR	CAUDETE	100,40
GUADIANA	DEL CÓRCOLES EN CABECERA	100,00
EBRO	BOLLEGÁS	100,00
GUADIANA	EMBALSE NOGALES	100,00
GUADIANA	EMBALSE VALUENGO	99,80
SEGURA	CARTAGENA	99,40
EBRO	URDALUR	99,40
GUADIANA	EMBALSE DEL ZÚJAR	99,40
JUCAR	ENGUERA MATEA	99,00
GUADIANA	M.C.AGUAS ARRIBA CONFLUENCIA E	98,80
SEGURA	M.C.PUERTAS DE MURCIA	98,60
GUADIANA	ALBUQUERQUE	98,40
JUCAR	ALBACETE	98,20
TAJO	P_37 STA. CRUZ DE PINARES	98,00
JUCAR	LA CUEVARRUZ	97,80
GUADIANA	M.C.DEL GUADALEMAR ENTRADA EM	97,40
SEGURA	AF.C.P.C.CARTAGENA	97,40
GUADIANA	EN CONFLUENCIA ZÁNCARA - CÓRC	97,20
AGENCIAANDALUZAAGUA	FIÑANA	97,20
JUCAR	ENGUERA BENALI	97,00
TAJO	E_22 DEL REY	97,00
SEGURA	M.C.RIO MORATALLA	96,60
JUCAR	CASA DEL BARON	96,20
GUADIANA	M.C.AGUAS ABAJO EMBALSE (EN PR	96,10
JUCAR	ONTINYENT	96,00
JUCAR	ANTELLA	95,80
TAJO	AR16 JARAMA EN VALDEPENAS	95,40
SEGURA	E.LA CIERVA	94,90
JUCAR	ANDILLA	94,60
GUADIANA	M.C.AGUAS ARRIBA CONFLUENCIA A	94,60
EBRO	JABARRELLA	94,00
GUADIANA	OFICINA CIUDAD REAL	93,60
EBRO	LOARRE	93,60
TAJO	AR18 MANZANARES R.-VAC.	93,60
SEGURA	LA MURTA	93,30
TAJO	PN39 PEGUERINOS	92,80
GUADIANA	EMBALSE TORRE ABRAHAM	92,80

DEMARCACIÓN	DESCRIPCIÓN	P mensual (mm)
TAJO	AR19 GUADARRAMA PICOTEJO	92,80
SEGURA	E.ARGOS	92,70
GUADIANA	ARROYOMOLINOS DE MONTÁNCHEZ	92,70
AGENCIAANDALUZAAGUA	NÍJAR	92,70
GUADIANA	TRES JUNCOS	92,60
EBRO	EL GRADO	92,60
SEGURA	E.TALAVE	92,40
GUADIANA	HONRUBIAS	92,20
JUCAR	GUDAR	92,00
TAJO	MC03 MANZANARES P. S. FER	92,00
EBRO	CINCA EN ESCALONA	91,90
GUADIANA	VALVERDE DE MÉRIDA	91,70
EBRO	SAN VICENTE DE ARANA	91,60
JUCAR	ALCOI	91,40
JUCAR	FONT FIGUERA	91,00
SEGURA	CASERIO GEVAS	90,60
GUADALQUIVIR	H01_C_H_PINTADO	90,60
SEGURA	AF.SEGURA(AA.A.DE CENAJÓ)	90,60
EBRO	CUBILLEJO DEL SITIO	90,40
EBRO	ARCALIS 2	90,40
TAJO	AC08 CANAL DEL ATAZAR	90,20
SEGURA	AF.COLA A.T.S.	89,70
JUCAR	CERRO AGUILA	89,60
NORTEI	BARCENA I	89,30
JUCAR	ALFONDEGUILLA	89,20
EBRO	ESCALES	89,10
SEGURA	AF.SEGURA(CALASPARRA)	88,40
TAJO	MC01 HENARES GUADALAJARA	88,40
EBRO	NOGUERA PALL. (ESCALÓ)	88,20
EBRO	IRATI EN AOS	87,80
TAJO	AC09 RIEGOS DEL BORNOVA	87,80
EBRO	LAS NAVAS	87,20
GUADIANA	EMBALSE PEÑARROYA	87,20
JUCAR	ALBARRACIN	86,80
AGENCIAANDALUZAAGUA	RAMBLA DE TABERNAS	86,80
TAJO	E_11 BELENA	86,80
AGENCIAANDALUZAAGUA	SORBAS	86,70
EBRO	CAMERO NUEVO	86,60
SEGURA	AF.DEPURADORA DE LORCA	86,50
SEGURA	MURCIA	86,40
TAJO	AR11 HENARES EN BUJALARO	86,00
JUCAR	COFRENTES	85,20
EBRO	ISÁBENA EN CAPELLA	85,20
EBRO	COGULLO	85,00
TAJO	PN17 CANTALOJAS	84,60
EBRO	ARGA EN ECHAURI	84,40
JUCAR	SIETE AGUAS	84,40
TAJO	AR12 AZUD DE HUMANES	84,20
EBRO	A067T85PQUIN	83,80
TAJO	E_23 FINISTERRE	83,80

DEMARCACIÓN	DESCRIPCIÓN	P mensual (mm)
EBRO	LARRA	83,80
SEGURA	IMP.ALHAMA	83,70
JUCAR	DOMENO	83,60
JUCAR	BELLUS	83,40
SEGURA	M.C.PLIEGO	83,10
AGENCIAANDALUZAAGUA	RÍO ALMANZORA (CANTORIA)	83,10
JUCAR	GUADASSUAR	83,00
TAJO	PN24 ALBERGUE LOBERA	83,00
JUCAR	PICASSENT	82,60
EBRO	ESTANA	82,40
SEGURA	AF.SEGURA(ALMADENES)	81,90
EBRO	SOTO	81,00
EBRO	CASTILGALEU	80,60
TAJO	E_21 EL PARDO	80,60
AGENCIAANDALUZAAGUA	RÍO ALMANZORA (SERÓN)	80,50
GUADIANA	EMBALSE VALLEHERMOSO	80,20
GUADIANA	VALDEPEÑAS	80,20
EBRO	BOIXOLS	79,80
GUADIANA	AGUAS ABAJO EMBALSE CANCHO DE	79,20
SEGURA	CASAS DE NAVARRO	79,10
TAJO	P_12 BOCHONES - ATIENZA	79,00
EBRO	VALIRA EN SEO DE URGEL	78,80
EBRO	FORNOLS	78,80
EBRO	EM_ARDISA	78,40
JUCAR	IBI	78,20
SEGURA	AF.SEGURA(CIEZA)	78,00
EBRO	PANCORBO	77,60
GUADIANA	FUENTE DE CANTOS	77,40
EBRO	GUIAMETS	77,40
EBRO	CABECERA CANAL ALLOZ	77,20
EBRO	MANSILLA	77,00
SEGURA	AF.SEGURA(CONTRAPARADA)	77,00
EBRO	CASALLERA	76,80
JUCAR	UTIEL	76,60
JUCAR	AGRES	76,60
JUCAR	LOS ANGUIJES	76,40
JUCAR	AYORA	76,20
GUADIANA	AGUAS ABAJO EMBALSE (EN PROYE	76,00
SEGURA	M.C.RAMBLA SALADA	75,90
EBRO	BENAVENT DE TREMP	75,80
AGENCIAANDALUZAAGUA	EL SALTADOR	75,70
JUCAR	BENEJAMA	75,40
EBRO	BERBERANA	75,40
JUCAR	REMEDIO CHELVA	75,20
GUADIANA	M.C.DEL ALBUERA ENTRADA ZONA R	74,80
SEGURA	AF.SEGURA(AZUD DE ROJALES)	74,80
SEGURA	AF.SEGURA(BENIEL)	74,50
SEGURA	PERIN	74,40
EBRO	AGUILERA	74,40
JUCAR	EL TORO	73,80

DEMARCACIÓN	DESCRIPCIÓN	P mensual (mm)
JUCAR	HIGUERUELA	73,60
TAJO	P_13 MIEDES DE ATIENZA	73,40
EBRO	ARDISA	73,20
EBRO	FUENTES DE AGREDA	73,20
SEGURA	M.C.MULA	73,00
EBRO	URRUNAGA	72,80
SEGURA	M.C.GUADALENTIN(PARETON)	72,70
GUADIANA	DEL GIGÜELA EN QUINTANAR DE LA	72,60
EBRO	CERECEDA	72,60
TAJO	PN15 CONDEMIOS DE ARRIBA	72,20
SEGURA	E.LA PEDRERA	71,90
GUADIANA	GRANJA DE TORREHERMOSA	71,80
GUADIANA	HINOJOSA DEL DUQUE	71,80
EBRO	TABESCAN	71,60
EBRO	EM77H85PQUIN	71,60
EBRO	ALMAZUL	71,00
EBRO	JALÓN EN JUBERA	71,00
EBRO	AJAMIL	70,80
SEGURA	TORRE PACHECO	70,60
GUADIANA	EMBALSE LLERENA	70,20
SEGURA	JUMILLA	69,90
SEGURA	MINATEDA	69,90
JUCAR	SOT DE FERRER	69,60
AGENCIAANDALUZAAGUA	ALBOX	69,20
TAJO	I_04 TAJO-ESTR. FUENTID.	68,80
SEGURA	TOBARRA	67,90
EBRO	JALÓN EN CALATAYUD	67,80
EBRO	SAN MARTÍN	67,20
EBRO	UBIERGO	67,20
AGENCIAANDALUZAAGUA	EMBALSE CUEVAS DEL ALMANZORA	66,90
TAJO	P_11 VALDELCUBO	66,40
JUCAR	LORIGUILLA	66,40
SEGURA	LAS CARAS	66,40
SEGURA	E.SANTOMERA	65,90
EBRO	TABLONES	65,80
JUCAR	LA CUEVA SANTA	65,60
EBRO	ARAGÓN EN MARTES	65,60
JUCAR	CASTELFRIO	65,20
SEGURA	E.MAYES	65,00
JUCAR	SERRA GROSA	64,80
SEGURA	PINAR HERMOSO	63,50
GUADIANA	EMBALSE LA SERENA	63,40
SEGURA	E.ALFONSO XIII	63,40
JUCAR	ELDA	63,20
EBRO	MAIDEVERA	63,20
EBRO	C001L85PQUIN	62,80
EBRO	LAGRAN	62,40
JUCAR	ALACANT	62,20
EBRO	EM_MAIDEVERA	61,80
SEGURA	E.PUENTES	61,30

DEMARCACIÓN	DESCRIPCIÓN	P mensual (mm)
JUCAR	LOS TORANES	61,20
EBRO	SAN LORENZO	61,10
EBRO	CABECERA ARAGÓN Y CATALUÑA (E	61,10
GUADIANA	VALLE DE LA SERENA	61,00
JUCAR	ARQUILLO	61,00
EBRO	TIRÓN EN CUZCURRITA	60,90
JUCAR	AGOST	60,80
EBRO	BERATÓN	60,80
JUCAR	REPARTIMENT	60,40
EBRO	VERO EN BARBASTRO	60,40
JUCAR	TORRE MACANES	60,40
AGENCIAANDALUZAAGUA	SIERRA ALMAGRO	60,10
SEGURA	E.MORO	60,00
SEGURA	TARRAGOLLA	59,70
EBRO	CASILLA 21 FONTELLAS. LODOSA	59,60
EBRO	TALARN	59,40
EBRO	NELA EN VILLARCAYO	59,40
EBRO	GRAU ROIG	59,40
SEGURA	AF.CABECERA CREVILLENTE	59,10
SEGURA	VENTA DEL OLIVO	58,40
TAJO	PN04 SETILES (LA MATANZA)	58,40
SEGURA	M.C.RAMBLA DEL TINAJON	57,90
JUCAR	LA PRESA	57,60
GUADIANA	EMBALSE DE LAS MUELAS	56,60
EBRO	HACHUETA	56,40
EBRO	VALDABRA	56,40
JUCAR	RAMBLA POYO	56,00
GUADIANA	CAMPILLO DE LLERENA	55,80
EBRO	CANELLES	55,60
JUCAR	ALC. DE CHIVERT	55,20
SEGURA	AF.SEGURA(OJOS)	55,20
SEGURA	CABECERA RAMBLA DEL NOGALTE	55,10
JUCAR	TERUEL	54,80
JUCAR	SIERRA HELADA	54,40
JUCAR	TIBI	53,80
JUCAR	NOGUERUELAS	53,60
EBRO	OS DE BALAGUER	53,20
EBRO	MONTEAGUDO	53,20
EBRO	JEREA EN VIRUÉS	52,40
EBRO	RIALB	52,00
SEGURA	BAÑOS DE FORTUNA	52,00
EBRO	PINELL	51,80
JUCAR	LA RODA	51,60
EBRO	ULLIVARRI	51,40
EBRO	AZUD MARGEN IZQUIERDA DEL NAJE	51,20
EBRO	LA CARTUJA. COMIENZO TRAMO IV.	50,20
EBRO	TRASOBARES (R062)	50,20
SEGURA	E.VALDEINFIERNO	50,10
SEGURA	E.CREVILLENTE	50,10
EBRO	CAMBRILS	50,00



DEMARCACIÓN	DESCRIPCIÓN	P mensual (mm)
GUADIANA	M.C.CONFLUENCIA MALAGÓN CON RI	49,80
JUCAR	EL PUIG	49,60
JUCAR	MARIA CRISTINA	49,60
SEGURA	DEP. DE TORREALTA	49,40
JUCAR	ARENOS	49,40
TAJO	PN38 NAVALPERAL PINARES	49,40
JUCAR	L'ALCORA	49,20
JUCAR	VALENCIA	49,20
JUCAR	RAM. CASTELLANA	49,20
JUCAR	AMADORIO	49,20
TAJO	P_10 BUJARRABAL	49,00
EBRO	LOBERA DE ONSSELLA	49,00
EBRO	OJOS NEGROS	49,00
JUCAR	SITJAR	48,60
EBRO	LA SOTONERA	48,40
EBRO	ZIDACOS EN BARASOAIN	48,40
EBRO	TORROLLÓN	48,20
TAJO	PN16 CAMPISABALOS	47,80
JUCAR	MOSQUERUELA	47,60
EBRO	VIVEL DEL RÍO MARTÍN	47,60
EBRO	LINARES EN IGEA	47,40
GUADIANA	AGUAS ARRIBA CONFLUENCIA BÚRD	47,40
JUCAR	REGAJO	47,20
EBRO	TOMA CANAL DE LODOSA	46,80
EBRO	MAJALINO	46,80
EBRO	EM_MONTEAGUDO	46,80
JUCAR	VALBONA	46,80
JUCAR	CARRAIXET	46,60
EBRO	BOLTEROLS	46,60
EBRO	EM38H85PQUIN	46,50
JUCAR	CASINOS	46,20
GUADALQUIVIR	E16_GIRIBAILE	46,00
EBRO	ALMENARA	45,80
EBRO	LA MUELA	45,60
EBRO	EM_LA TRANQUERA	45,40
EBRO	EBRO EN ASCÓ	45,20
EBRO	CERVERA	45,20
GUADIANA	MANZANARES	45,00
EBRO	JALÓN EN CHODES	44,80
JUCAR	VILAMARXANT	44,80
EBRO	FLUMEN EN ALBALATILLO	44,80
JUCAR	BENAFIGOS	44,80
EBRO	MEZALLOCHA	44,60
SEGURA	VENTA DEL CASTILLO	44,60
SEGURA	ZARZADILLA DE TOTANA	44,50
JUCAR	RIBESALBES	44,40
EBRO	CABECERA CANAL DE TAUSTE	44,20
GUADIANA	CONFLUENCIA ZÁNCARA Y RÍO RUS	44,00
EBRO	MONLORA	44,00
EBRO	DEZA	44,00

DEMARCACIÓN	DESCRIPCIÓN	P mensual (mm)
SEGURA	D.INES	43,90
EBRO	LAS TORCAS	43,80
EBRO	GALLEGO EN ZARAGOZA	43,80
SEGURA	AF.SEGURA(JACARILLA)	43,40
EBRO	YERGA	43,00
JUCAR	PORTACELI	42,60
EBRO	ROBRES	42,40
EBRO	TERRADETS	42,40
JUCAR	PENA CUERNO	42,20
JUCAR	VILLALBA ALTA	42,20
JUCAR	PINA	41,80
JUCAR	FREDES	41,60
EBRO	LA TRANQUERA	41,20
JUCAR	ALTO DEL PINO	41,00
EBRO	PIRACES	41,00
SEGURA	LA ZARZA	40,40
EBRO	PUNTO DE CONCENTRACIÓN DE ZAR	40,40
EBRO	JALÓN EN ATECA	40,00
JUCAR	PLUVIO ALGAR	40,00
EBRO	GUATIZALEMA EN P.ALCOFEA	39,60
EBRO	CANAL DE PINA	39,40
SEGURA	M.C.RAMBLA DE NOGALTE	38,70
EBRO	VALMADRID	38,60
EBRO	PTO. DEL ESCUDO	38,40
JUCAR	ARGENTE	38,00
JUCAR	VALL DE ALBA	38,00
EBRO	EL BUSTE	37,60
EBRO	COLA DEL SASO. BARDENAS	37,60
GUADALQUIVIR	I04_JANDULILLA	37,40
EBRO	ALMENARA CASABLANCA. IMPERIAL	37,40
EBRO	ACEQUIA TERREU P.K. 33,400. CINCA	37,20
EBRO	AZUD DE ALMOCHUEL	37,20
EBRO	ARAGÓN EN CAPARROSO	37,20
SEGURA	CASAS DE LOS AGUEROS	37,00
EBRO	BRAZUELO	37,00
EBRO	MONTNEGRE	36,80
JUCAR	BORRIOL	36,80
EBRO	SANTA ANA	36,40
EBRO	CINCA EN FRAGA	36,40
EBRO	VIGAS	36,40
JUCAR	BENASAL	36,20
GUADIANA	MONTE DE SAN BENITO (EL CERRO D	36,20
JUCAR	VILLAMALEA	36,20
EBRO	SAVALLA	35,80
EBRO	LEZA (LEZA RÍO LEZA)	35,80
EBRO	ARNES	35,80
EBRO	LA ALMOLDA	35,40
EBRO	EM_CASPE	35,30
JUCAR	ULLDECONA	35,20
EBRO	SEGRE EN ISOBOL	35,20

DEMARCACIÓN	DESCRIPCIÓN	P mensual (mm)
EBRO	CUCALÓN	35,20
EBRO	MONZÓN	35,00
EBRO	MARTÍN EN HÍJAR	34,60
EBRO	SIGENA	34,20
EBRO	ACEQUIA SASTAGO2	34,00
EBRO	VALDELLOSA	33,40
EBRO	AZUD DE MONTEAGUDO	33,00
EBRO	AZUD DE LA ESTANCA	32,80
JUCAR	SIERRA CID	32,60
EBRO	JILOCA EN CALAMOCHA	32,40
EBRO	A209H85PQUIN	32,40
EBRO	PENA	32,20
EBRO	EM22C85PQUIN	31,90
EBRO	MEQUINENZA	31,80
EBRO	STA. EULALIA	31,60
EBRO	JALÓN EN GRISÉN	31,60
EBRO	ALMATRET	31,40
EBRO	P110C85PQUIN	31,00
EBRO	BERGANTES EN ZORITA	30,80
EBRO	SANCHO ABARCA	30,80
EBRO	VAL	30,60
JUCAR	LA CENIA	30,40
EBRO	FRAGA	30,20
EBRO	STA. BÁRBARA	30,20
EBRO	ATALAYA	30,00
EBRO	CERROYERA	29,80
EBRO	EM19C85PQUIN	28,90
JUCAR	CATI	28,80
EBRO	LA ESTANCA	28,40
EBRO	LA IGLESUELA DEL CID	28,00
EBRO	MICHAVILLA	27,60
SEGURA	MARIA	27,60
EBRO	ALPICAT	27,40
EBRO	EBRO EN TORTOSA	26,80
JUCAR	XERT	26,60
EBRO	EM_MONEVA	26,30
JUCAR	VALLIBONA	25,80
EBRO	P097Z85PQUIN	25,20
EBRO	SANTOLEA	25,00
EBRO	VILOSELL	24,40
EBRO	HERRERA	24,40
EBRO	CAMARASA	23,90
EBRO	MONSECH	23,20
EBRO	BIGUENZO	23,00
EBRO	BOT	22,20
EBRO	MONEVA	22,20
NORTEI	EL SESTIL	21,00
EBRO	ARBA EN TAUSTE	20,60
EBRO	FLIX	20,10
EBRO	CUEVA FORADADA	19,80

DEMARCACIÓN	DESCRIPCIÓN	P mensual (mm)
GUADIANA	DEL ODIEL ENTRADA EMBALSE (EN P	19,20
EBRO	EL PARTIDOR. CAC	19,00
EBRO	RIBARROJA	17,70
EBRO	ARNEDILLO (R023)	17,60
EBRO	ALGAS EN BATEA	17,30
GUADALQUIVIR	E46_BERMEJALES	16,40
EBRO	JUDES	14,40
EBRO	MORELLA	14,00
EBRO	ALCAINE	13,20
GUADALQUIVIR	I07_SALADO_MENG	12,10
EBRO	VALLFARRERA EN ALINS	11,60
EBRO	COLA PARDINA. BARDENAS	11,40
GUADIANA	ALCAZAR DEL REY	8,20
EBRO	N.PALLARESA (COLLEGATS)	6,40
EBRO	ZADORRA EN ARCE	6,20
EBRO	AZUD DE MONEVA	5,20
EBRO	VIRGEN DE LA SIERRA	4,80
EBRO	OJA EN AZARRULLA	1,80
GUADIANA	SANTA BARBARA DE CASAS	0,00
TAJO	I_01 C. N. TRILLO	0,00
GUADALQUIVIR	E41_CANALES	0,00
GUADALQUIVIR	E48_IZNAJAR	0,00
GUADALQUIVIR	E22_MONTORO	0,00
TAJO	P_44 CASA DEL TORNO	0,00
GUADALQUIVIR	A08_GUADALQ_MEN	0,00
TAJO	E_08 PALMACES	0,00
TAJO	I_09 ELEV.DE LAS PARRAS	0,00
AGENCIAANDALUZAAGUA	GRANADA	0,00
TAJO	AR04 GUADIELA EN RUIDERA	0,00
TAJO	AC03 CANAL DE ESTREMER	0,00