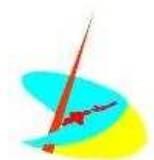




INFORME PLUVIOMÉTRICO MENSUAL SAIH

Enero 2010



ÍNDICE

1. OBJETO	1
2. METODOLOGÍA	2
3. INFORME PLUVIOMÉTRICO	4
3.1. PRECIPITACIÓN ACUMULADA MENSUAL	5
3.2. PRECIPITACIÓN ACUMULADA DESDE EL INICIO DEL AÑO HIDROLÓGICO	6
3.3. CARÁCTER DE LA PRECIPITACIÓN	7
3.4. COMPARATIVA HISTORICA	8
4. ANEJO: DATOS UTILIZADOS	10

1. OBJETO

El presente INFORME PLUVIOMÉTRICO MENSUAL SAIH tiene como objeto aportar información de la lluvia registrada en las estaciones pluviométricas operativas de la Red SAIH durante el periodo objeto del informe así como su comparación con las series históricas disponibles.

Los datos son suministrados por las Confederaciones Hidrográficas del Júcar, Segura, Ebro, Tago, Guadiana, Agencia Andaluza del Agua (Junta de Andalucía) y por la entonces NORTE I. Estos datos son adquiridos por los sistemas de forma automática, por lo que se trata de datos sin contrastar.

2. METODOLOGÍA

Para la elaboración del presente INFORME PLUVIOMÉTRICO MENSUAL SAIH se han llevado a cabo trabajos de tratamiento y validación de datos, se han realizado interpolaciones tipo kriging para la estimación de la distribución areal de las precipitaciones y se han desarrollado operaciones de álgebra de mapas para caracterización de la precipitación.

Tratamiento de datos

El presente informe, además de presentar la información pluviométrica mensual, la caracteriza comparándola con los datos históricos SAIH.

Los datos históricos considerados corresponden al periodo 2001-2006. Aunque se disponían de datos de lluvia de años anteriores, se ha utilizado los datos correspondientes a este periodo para alcanzar un nivel suficiente de completitud de las series y de calidad de los datos, para todas las CCHH. Se ha utilizado datos históricos de las Confederaciones de:

- Ebro
- Segura
- Guadalquivir
- Tajo
- Júcar
- Miño-Limia
- Cuenca Mediterránea Andaluza

Los datos históricos se han importado de los ficheros históricos ASCII a una base de datos Access para facilitar el manejo y gestión de la información.

Por otro lado, los datos correspondientes a los años hidrológicos 2006-2007, 2007-2008, 2008 - 2009 y 2009-2010 han sido descargados de la aplicación web del SAIH disponible en la página del Ministerio de Medio Ambiente, Medio Rural y Marino (<http://www.marm.es/>).

Validación de datos

Una vez realizado el tratamiento previo de los datos, éstos han sido validados siguiendo el siguiente criterio:

Datos Admisibles:	$0 \leq P \leq 800 \text{ mm}$	Calidad=1
Datos No Admisibles:	$P < 0 \text{ mm}$ $P > 800 \text{ mm}$	Calidad=0

Se ha considerado como criterio de validación $P \leq 800 \text{ mm}$, teniendo en cuenta que la máxima precipitación diaria registrada en España es de 720 mm del día 3 de Enero de 1987 en Gandia. Este dato se ha obtenido a partir de la Publicación de AEMET, Efemérides Nacionales, resumen a nivel nacional de las efemérides climatológicas.

Mediante consultas de creación de tabla se ha añadido un campo, Calidad, que caracteriza la bondad del dato según los criterios de validación descritos anteriormente, si el dato es valido el valor del campo calidad es 1, si es no valido el valor del campo calidad es 0.

Distribución de la precipitación

La información pluviométrica se presenta mediante mapas de precipitación areal, para su obtención se ha utilizado software GIS, exportando desde la Geodatabase la información pluviométrica en formato tabla.

A partir de los campos de coordenadas UTM de las tablas se georreferencian los datos de pluviometría obteniendo un archivo shape con la pluviometría mensual.

La precipitación areal se obtiene mediante interpolación de Kriging de los datos de las distintas estaciones pluviométricas consideradas. Este método de interpolación asume que la precipitación puede definirse como una variable regionalizada.

Esta hipótesis supone que la variación espacial de la variable a representar puede ser explicada al menos parcialmente mediante funciones de correlación espacial: la variación espacial de los valores de la precipitación puede deducirse de los valores circundantes de acuerdo con unas funciones homogéneas en toda el área.

Las funciones pueden deducirse analizando la correlación espacial entre los datos en función de la distancia entre ellos midiendo la semivarianza entre datos separados por distancias diferentes (Oliver y Webster, 1990:315, Royle et al., 1981).

A partir de las interpolaciones de Kriging se obtienen los mapas de precipitación areal para el ámbito de estudio.

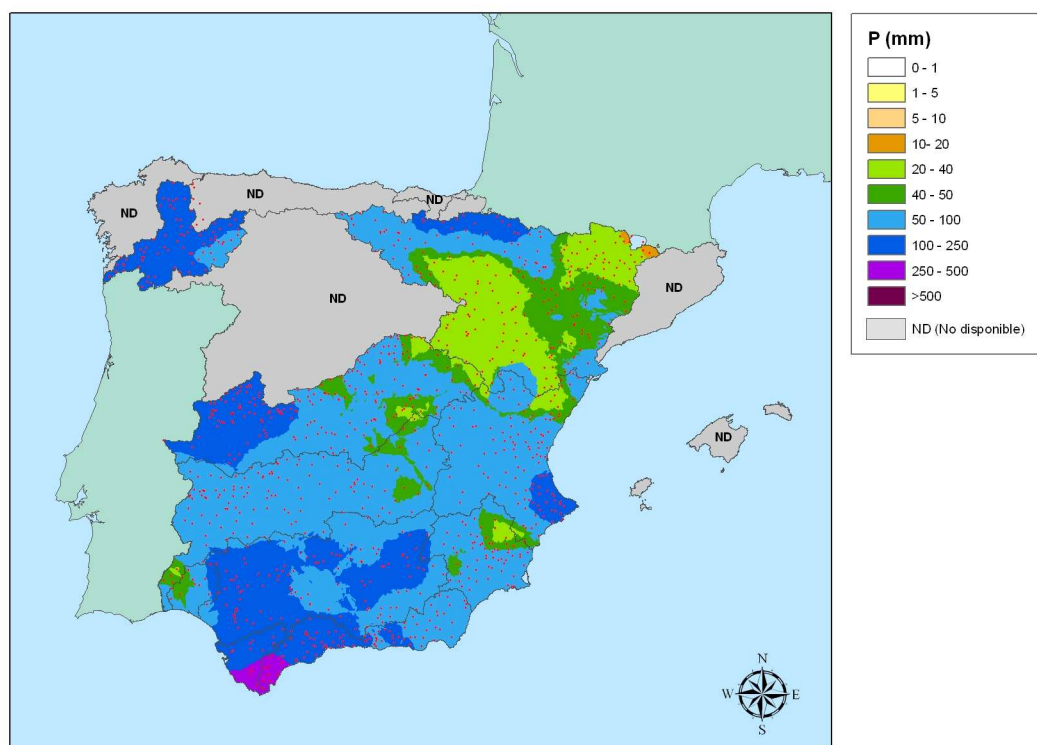
Caracterización de la precipitación

La caracterización de la precipitación supone una comparativa de la precipitación registrada durante el mes objeto del informe con los datos históricos. Para ello se realiza una caracterización, celda a celda, de la precipitación acontecida en comparación con los históricos para concluir si los valores registrados corresponden a un mes extremadamente húmedo (EH), muy húmedo (MH), húmedo (H), normal (N), seco (S), muy seco (MS) o extremadamente seco (ES).

La comparación se realiza en base a los mapas estadísticos de precipitación areal máxima, mínima y rango. El procedimiento ha sido sistematizado mediante un modelo de trabajo que automatiza el análisis raster para generar los mapas estadísticos de precipitación areal y el mapa de caracterización de la precipitación.

3. INFORME PLUVIOMÉTRICO

3.1. PRECIPITACIÓN ACUMULADA MENSUAL

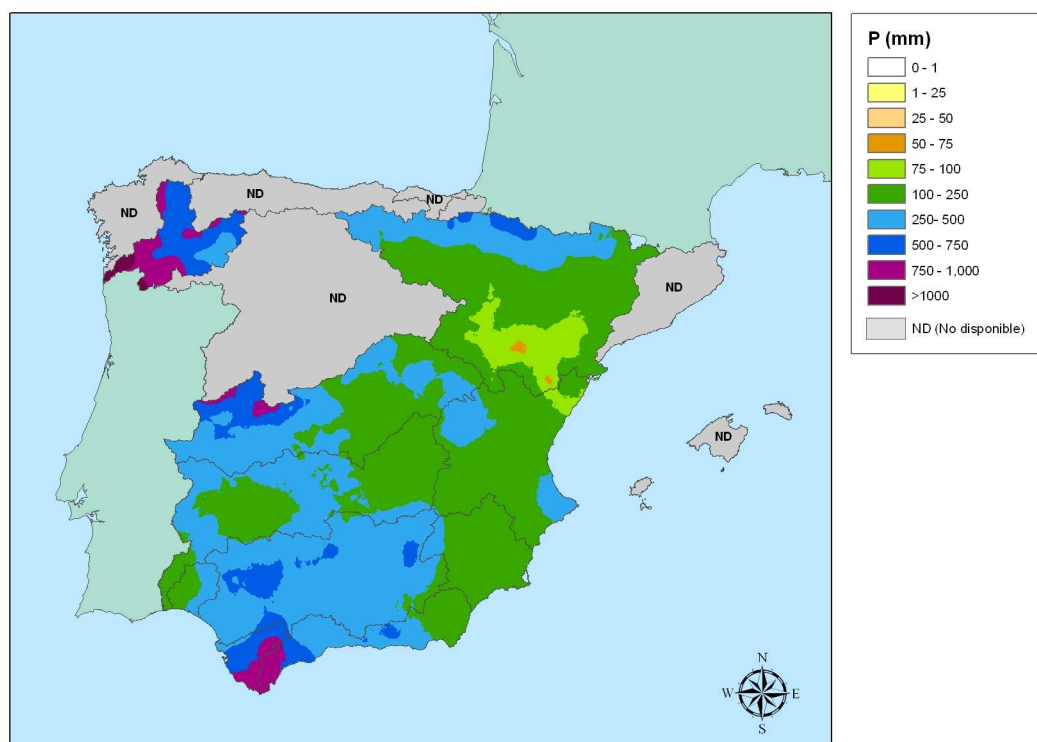


Mapa de distribución areal de la Precipitación (mm) correspondiente al mes de Enero de 2010

La media de la precipitación acumulada desde el 1 de Enero de 2010 al 31 de Enero de 2010 es de 80,77 mm, registrándose la máxima precipitación diaria en la estación de Castelfrío (CONFEDERACIÓN HIDROGRÁFICA DEL JUCAR) con 364,60 mm, el día 14 de Enero. La distribución por Confederaciones Hidrográficas se presenta en la tabla siguiente

		P(mm)
	CUENCA MEDITERRANEA ANDALUZA	137.05
	CONFEDERACIÓN HIDROGRÁFICA DEL EBRO	49.34
	CONFEDERACIÓN HIDROGRÁFICA DEL GUADALQUIVIR	107.21
	CONFEDERACIÓN HIDROGRÁFICA DEL GUADIANA	68.41
	CONFEDERACIÓN HIDROGRÁFICA DEL JUCAR	71.45
	CONFEDERACIÓN HIDROGRÁFICA DEL MIÑO-SIL	139.45
	CONFEDERACIÓN HIDROGRÁFICA DEL SEGURA	59.57
	CONFEDERACIÓN HIDROGRÁFICA DEL TAJO	78.31

3.2. PRECIPITACIÓN ACUMULADA DESDE EL INICIO DEL AÑO HIDROLÓGICO



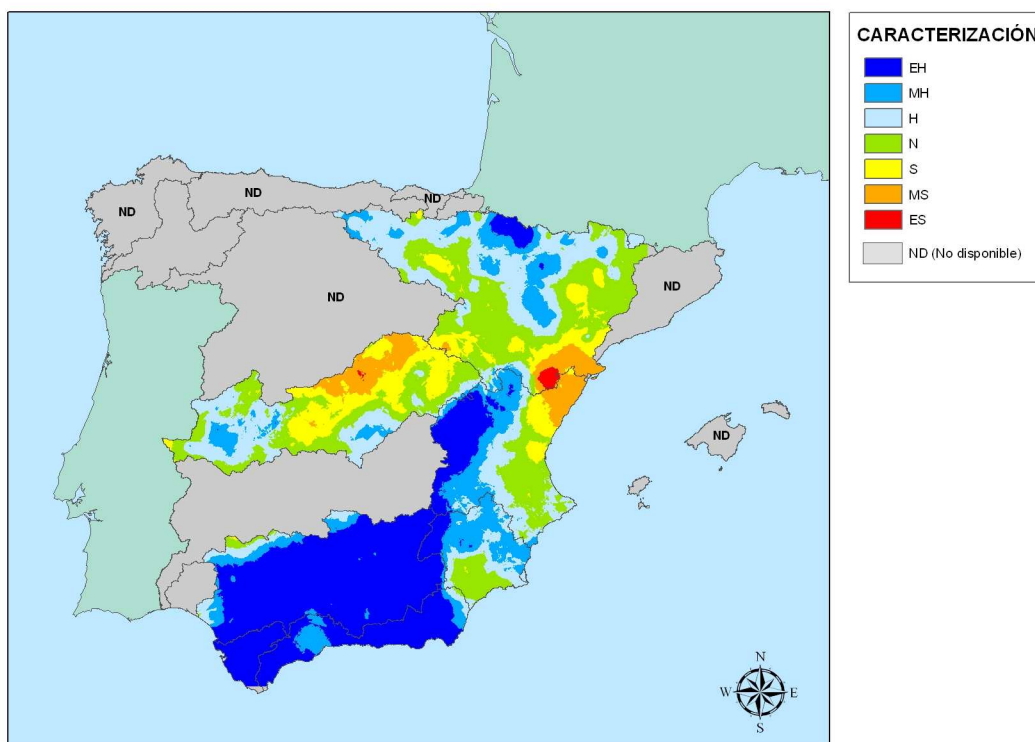
Mapa de distribución areal de la Precipitación (mm) acumulada desde inicio de año hidrológico hasta 31 de Enero de 2010

La media de la precipitación acumulada desde inicio del año hidrológico hasta el 31 de Enero de 2010 es de 298,71 mm.

La distribución por Confederaciones Hidrográficas se presenta en la tabla siguiente

		P(mm)
	CUENCA MEDITERRANEA ANDALUZA	407.15
	CONFEDERACIÓN HIDROGRÁFICA DEL EBRO	193.35
	CONFEDERACIÓN HIDROGRÁFICA DEL GUADALQUIVIR	397.16
	CONFEDERACIÓN HIDROGRÁFICA DEL GUADIANA	237.29
	CONFEDERACIÓN HIDROGRÁFICA DEL JUCAR	199.16
	CONFEDERACIÓN HIDROGRÁFICA DEL MIÑO-SIL	723.43
	CONFEDERACIÓN HIDROGRÁFICA DEL SEGURA	168.24
	CONFEDERACIÓN HIDROGRÁFICA DEL TAJO	332.46

3.3. CARÁCTER DE LA PRECIPITACIÓN

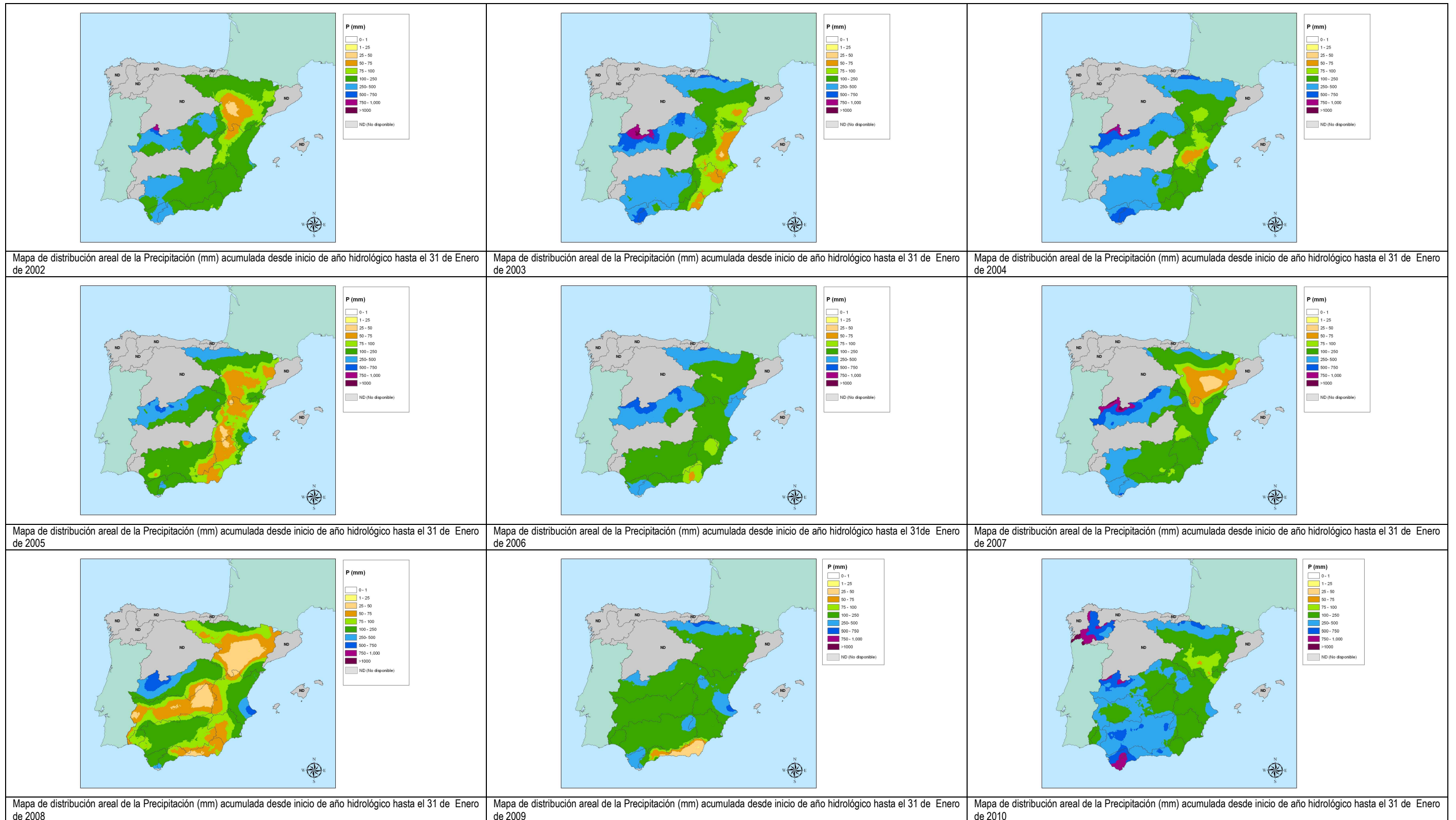


Mapa de Caracterización de la Precipitación acumulada desde inicio de año hidrológico hasta el 31 de Enero de 2010

- EH = Extremadamente húmedo: Las precipitaciones sobrepasan el valor máximo registrado en el periodo de referencia.
- MH = Muy húmedo: $f < 20\%$.
- H = Húmedo: $20\% < f < 40\%$.
- N = Normal: $40\% < f < 60\%$.
- S = Seco: $60\% < f < 80\%$.
- MS = Muy seco: $f < 80\%$.
- ES = Extremadamente seco: Las precipitaciones no alcanzan el valor mínimo registrado en el periodo de referencia.

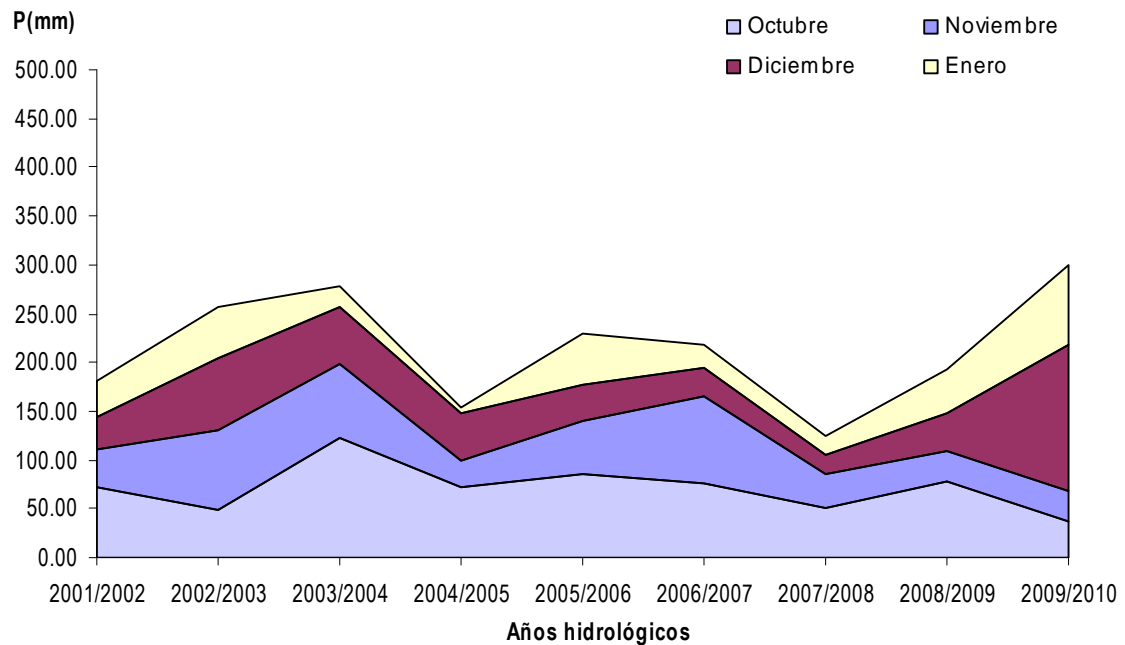
El periodo que abarca desde inicio del año hidrológico hasta el 31 de Enero de 2010, se caracteriza por ser extremadamente húmedo en gran parte de la cuenca hidrográfica del Guadalquivir y la Cuenca Mediterránea Andaluza y muy seco en la desembocadura del río Ebro.

3.4. COMPARATIVA HISTORICA



Mapas de distribución areal de la Precipitación (mm) acumulada desde inicio de año hidrológico hasta el 31 de Enero de los años 2002, 2003, 2004, 2005, 2006, 2007, 2008, 2009 y 2010.

En la siguiente gráfica se muestra las precipitaciones medias acumuladas desde inicio de año hidrológico hasta el mes de Enero para los años hidrológicos 2001-2002, 2002-2003, 2003-2004, 2004-2005, 2005-2006, 2006-2007, 2007-2008, 2008-2009 y 2009-2010.





Sistema Información Hidrológica (SAIH)

4. ANEJO: DATOS UTILIZADOS

DEMARCACIÓN	DESCRIPCIÓN	P mensual (mm)
AGENCIAANDALUZAAGUA	SIERRA DE LUNA	632,60
JUCAR	CASTELFRIO	440,80
GUADALQUIVIR	E77_ALMODEVAR	410,50
AGENCIAANDALUZAAGUA	TORRE TOMA DE CHARCO REDONDO	397,30
AGENCIAANDALUZAAGUA	EMBALSE DE CHARCO REDONDO	393,20
AGENCIAANDALUZAAGUA	PARTIDOR DE GUADARRANQUE	382,60
AGENCIAANDALUZAAGUA	EMBALSE DE GUADARRANQUE	359,70
GUADALQUIVIR	N03_GRAZALEMA	336,70
AGENCIAANDALUZAAGUA	DEPÓSITO DI-1	324,10
JUCAR	PINET	319,00
AGENCIAANDALUZAAGUA	LOMAS DE CAMARA	314,80
AGENCIAANDALUZAAGUA	SAN ENRIQUE DE GUADIARO	305,20
AGENCIAANDALUZAAGUA	RÍO HOZGARGANTA (JIMENA)	297,00
AGENCIAANDALUZAAGUA	CAPILEIRA	296,90
GUADALQUIVIR	E76_CELEMIN	290,80
NORTEI	TUI	282,50
AGENCIAANDALUZAAGUA	CASARABONELA	282,50
TAJO	P_48 LAS BECILLAS-PIORNAL	276,40
NORTEI	PORRIÑO	275,80
AGENCIAANDALUZAAGUA	RÍO GENAL (JUBRIQUE)	275,10
NORTEI	BUBACES	274,90
JUCAR	GALLINERA	265,80
AGENCIAANDALUZAAGUA	LOS REALES	264,40
NORTEI	MONDARIZ	260,90
TAJO	P_50 CASAS DE MINDANO	259,60
AGENCIAANDALUZAAGUA	MAJADA DE LAS LOMAS	257,60
TAJO	P_61 ALTO DEL REY	257,00
JUCAR	ALCALALI	256,60
JUCAR	ISBERT	255,40
GUADALQUIVIR	E75_BARBATE	255,00
GUADALQUIVIR	E17_QUIEBRAJANO	249,10
NORTEI	TOMIÑO	239,70
GUADALQUIVIR	I04_JANDULILLA	238,90
TAJO	P_60 SIERRA DEL SALIO	237,80
AGENCIAANDALUZAAGUA	EMBALSE DE LA CONCEPCIÓN	236,80
JUCAR	LA CARRASCA	234,20
NORTEI	PONTEAREAS	231,40
EBRO	BERUETE	231,00
TAJO	P_59 LOS REBOLLARES	228,20
AGENCIAANDALUZAAGUA	OJEN	227,40
NORTEI	CAMPIÑO	226,90
AGENCIAANDALUZAAGUA	COÍN	226,20
TAJO	P_46 BARRANCO DE LA HOZ	225,40
TAJO	AR36 FRANCIA MIRANDA C.	224,60
JUCAR	GUADALEST	223,00
NORTEI	PUENTEAREAS	222,40
AGENCIAANDALUZAAGUA	DEPURADORA DE MARBELLA	219,50
JUCAR	ABDET	218,40
EBRO	IRABIA	218,40
TAJO	P_47 C. ELEC. LOSAR	218,20

DEMARCACIÓN	DESCRIPCIÓN	P mensual (mm)
TAJO	P_58 ARROYO DEL ARGUIJO	216,60
TAJO	E_35 NAVAMUNO	216,40
JUCAR	BENIARRES	214,00
NORTEI	CAMBA	213,80
AGENCIAANDALUZAAGUA	CUEVAS DEL BECERRO	211,20
GUADALQUIVIR	M14_ALAMO_BENAL	208,70
TAJO	AR45 R. GATA LA MORALEJA	204,60
GUADALQUIVIR	N01_CAZORLA	203,50
NORTEI	TEJEDO DE ANCARES	202,40
GUADALQUIVIR	E72_LOS_HURONES	200,30
AGENCIAANDALUZAAGUA	CAÑETE LA REAL	200,00
TAJO	PN51 CABEZUELA DEL VALLE	198,80
AGENCIAANDALUZAAGUA	RÍO GUADALHORCE (CARTAMA)	198,10
TAJO	AR31 G.MINCHONES VILL.V.	196,60
AGENCIAANDALUZAAGUA	ALFARNATEJO	195,40
NORTEI	PUERTO OUTEIRO	194,50
JUCAR	FONT EN CARROS	194,40
NORTEI	FUNCASTA	193,50
NORTEI	REBORDECHAO	193,20
NORTEI	ALBARELLOS	191,60
TAJO	AC16 CANAL DEL ROSARITO	191,60
NORTEI	FRIEIRA	189,50
GUADALQUIVIR	E02_AGUASCEBAS	188,20
AGENCIAANDALUZAAGUA	PLUVIO FAHALA	186,80
NORTEI	ARNOYA	186,00
JUCAR	MARINA BAIXA	185,60
NORTEI	RIBADAVIA	185,60
TAJO	AR30 G.ALARDOS MADR. VERA	184,20
AGENCIAANDALUZAAGUA	RÍO GUADALFEO (ALMEGÍJAR)	181,40
NORTEI	PUENTENUEVO	180,20
AGENCIAANDALUZAAGUA	RONDA	179,70
AGENCIAANDALUZAAGUA	CANAL DE LA ENCANTADA	179,50
TAJO	AR40 LOS ANGELES CASAR P.	179,20
AGENCIAANDALUZAAGUA	SIERRA MIJAS	178,50
AGENCIAANDALUZAAGUA	VILLANUEVA DE LA CONCEPCIÓN	176,90
NORTEI	LAS SALAS	176,10
GUADALQUIVIR	E56_HUESNA	173,90
EBRO	URDALUR	173,70
GUADALQUIVIR	E79_VILLAFRANCA	173,10
AGENCIAANDALUZAAGUA	REPETIDOR LA ENCANTADA	173,00
TAJO	MC05 TIETAR VALVERDE V.	172,80
AGENCIAANDALUZAAGUA	AZUD DE PAREDONES	172,50
NORTEI	NODAR	172,00
NORTEI	INCIO	171,80
GUADALQUIVIR	C05_C_BADERA	171,70
GUADALQUIVIR	E42_QUENTAR	171,70
GUADIANA	ARACENA	171,50
GUADALQUIVIR	E39_RETORTILLO	170,80
GUADALQUIVIR	E54_JOSE_TORAN	170,60
TAJO	AR33 G.JARANDA VERA	170,60

DEMARCACIÓN	DESCRIPCIÓN	P mensual (mm)
GUADALQUIVIR	P34_PRUNA	170,50
AGENCIAANDALUZAAGUA	RÍO VERDE (CAZULAS)	169,60
GUADALQUIVIR	E05_LA_BOLERA	169,40
NORTEI	SAN ESTEBAN	169,20
GUADALQUIVIR	E61_ARACENA	169,00
GUADALQUIVIR	E67_AGRIO	169,00
GUADALQUIVIR	A22_GUADAMAR	168,60
GUADALQUIVIR	E30_R_NAVALLANA	167,60
GUADALQUIVIR	E63_LA_MINILLA	166,10
GUADALQUIVIR	P10_SILES	165,80
GUADALQUIVIR	C09_ISLAMINIMA	165,20
AGENCIAANDALUZAAGUA	ALCAUCÍN	164,50
GUADALQUIVIR	E69_ZAHARA	164,40
AGENCIAANDALUZAAGUA	EL TORCAL	163,90
NORTEI	SALVATIERRA	163,60
NORTEI	CABANA	163,10
TAJO	E_47 CEDILLO	163,00
AGENCIAANDALUZAAGUA	PUJERRA	163,00
AGENCIAANDALUZAAGUA	DEPURADORA DEL ATABAL	162,90
EBRO	ANSÓ	162,80
NORTEI	CARBALLINO	162,30
AGENCIAANDALUZAAGUA	FELIX	162,20
AGENCIAANDALUZAAGUA	SANTÓN PITAR	161,80
EBRO	URRUNAGA	161,40
NORTEI	PUENTE LINARES	160,80
AGENCIAANDALUZAAGUA	LA CABRA MONTÉS	160,70
EBRO	ESCA EN ISABA	160,40
TAJO	E_33 ROSARITO	160,20
GUADALQUIVIR	E40_DERIV_RETOR	159,90
GUADALQUIVIR	E64_CALA	159,90
GUADALQUIVIR	E27_MAR_GONZALO	159,20
NORTEI	LAS PORTAS	158,10
NORTEI	OENCIA	157,70
GUADALQUIVIR	P31_MORON_FRA	157,60
EBRO	SALAZAR EN IZALZU 2	157,40
GUADALQUIVIR	H02_C_H_CALA	157,30
AGENCIAANDALUZAAGUA	RÍO BENAMARGOSA (S. NEGRO)	155,40
GUADALQUIVIR	E38_HORNACHUELO	155,40
NORTEI	LAS CONCHAS	154,20
TAJO	E_43 RIVERA DE GATA	153,80
TAJO	P_49 TORREJON DE ARRIBA	153,60
NORTEI	FONSAGRADA	153,30
AGENCIAANDALUZAAGUA	EMBALSE CONDE DE GUADALHORCE	153,20
NORTEI	LEIRO	152,90
NORTEI	BRETOÑA	152,50
NORTEI	GUITIRIZ	152,40
TAJO	P_57 TESO DE LA GUIJA	152,20
NORTEI	CADABO	151,50
GUADALQUIVIR	E34_PNTE_NUEVO	151,30
GUADALQUIVIR	E01_TRANCO_BEAS	151,00

DEMARCACIÓN	DESCRIPCIÓN	P mensual (mm)
NORTEI	BEGONTE	150,90
GUADALQUIVIR	E26_YEGUAS	150,90
TAJO	AR42 JERTE EN EL TORNO	150,80
GUADALQUIVIR	C08_C_MARMOL	150,30
NORTEI	VEGUELLINA	150,10
NORTEI	VEGA DE BRAÑAS	150,10
NORTEI	CASTRELO	150,00
AGENCIAANDALUZAAGUA	MÁLAGA - PALACIO DE LA TINTA	149,70
NORTEI	LUGO	149,70
TAJO	E_31 TORREJON	149,60
NORTEI	COLINAS DEL CAMPO	149,00
TAJO	E_32 NAVALCAN	148,60
GUADALQUIVIR	E68_TRRE_AGUILA	148,40
TAJO	AR47 BRONCO MONTEHERMOSO	147,40
GUADALQUIVIR	M06_STE_ARR_VIL	147,00
GUADALQUIVIR	E62_ZUFRE	146,70
GUADALQUIVIR	H01_C_H_PINTADO	146,00
NORTEI	AIRA PADRON	145,90
GUADALQUIVIR	E44_COLOMERA	145,90
TAJO	MC06 TIETAR CASATEJADA-J.	145,80
AGENCIAANDALUZAAGUA	EMBALSE DEL LIMONERO	144,40
TAJO	AR39 HURDANO EN NUNOMORAL	144,20
GUADALQUIVIR	I06_MINGO	143,90
GUADALQUIVIR	E65_GERGAL	143,70
GUADALQUIVIR	C06_C_LA_ISLETA	143,10
TAJO	E_42 ARRAGO	143,00
AGENCIAANDALUZAAGUA	COLMENAR	143,00
AGENCIAANDALUZAAGUA	DEPURADORA DEL TRAPICHE	142,40
GUADALQUIVIR	E25_MARMOLEJO	142,30
TAJO	AR32 G.CUARTOS LOSAR VERA	141,20
EBRO	BOLLEGÁS	141,20
NORTEI	LOS PEARES	140,60
GUADALQUIVIR	E24_ENCINAREJO	140,20
AGENCIAANDALUZAAGUA	LOS GUAJARES	139,90
TAJO	AR29 TIETAR AR. S. PEDRO	138,80
TAJO	P_45 SANTUARIO DE CHILLA	138,80
TAJO	AC22 R DE GATA IIB Y IIIB	138,60
GUADALQUIVIR	I18_LA_ALGABA	138,50
GUADALQUIVIR	C04_C_ALCANTARI	138,00
JUCAR	ULLDECONA	137,80
GUADALQUIVIR	M09_GLQUVIR_SEV	137,60
GUADIANA	EMBALSE GASSET	137,40
EBRO	SOBRÓN	137,10
TAJO	AR34 ARENAL AR. S. PEDRO	137,00
AGENCIAANDALUZAAGUA	EMBALSE DEL GUADALTEBA	136,40
TAJO	P_52 ERMITA DEL CALVARIO	136,40
TAJO	AC14 CANAL DE VALDECANAS	136,40
TAJO	AR50 ALMONTE MOLINO BUIT.	136,40
NORTEI	VILLAFRANCA	136,20
NORTEI	TRIACASTELA	136,10

DEMARCACIÓN	DESCRIPCIÓN	P mensual (mm)
AGENCIAANDALUZAAGUA	EMBALSE DE CASASOLA	135,60
NORTEI	VELLE	135,00
NORTEI	AZUMARA	134,70
AGENCIAANDALUZAAGUA	RÍO TREVELEZ	134,70
GUADALQUIVIR	C03_C_CUENCO	134,40
NORTEI	SARRIA	134,30
NORTEI	RIBERA DE PIQUIN	134,10
TAJO	AR44 R GATA AZUD MORALEJA	133,20
NORTEI	GONDAY	132,80
GUADALQUIVIR	M12_GDALETE_JER	132,50
GUADIANA	LA CONTIENDA (ESCACENA DEL CAMPO)	132,20
EBRO	SOTO	132,20
TAJO	P_40 CASILLAS	131,60
EBRO	ARAGÓN EN CANFRANC	131,40
GUADALQUIVIR	E71_ARCOS_FTRA	131,10
NORTEI	VILASOUTO	131,10
TAJO	E_39 VALDEOBISPO	130,80
TAJO	I_11 ELEV.DE ARROCAMPO	130,20
GUADALQUIVIR	M07_GADAIRA_ARA	129,70
GUADALQUIVIR	I26_EL_PORTAL	129,00
TAJO	MC04 TAJO TALAVERA	128,80
GUADALQUIVIR	P22_FUENTE_ARCO	128,10
NORTEI	OS NOGAIS	127,80
AGENCIAANDALUZAAGUA	MURTAS	127,40
GUADIANA	EMBALSE DE LAS MUELAS	126,80
TAJO	AR38 HURDANO EL LADRILLAR	126,80
TAJO	P_56 TRAVESADERO	126,00
TAJO	AR51 TAMUJA STA. M. MAG.	126,00
AGENCIAANDALUZAAGUA	EMBALSE DE LA VIÑUELA	125,60
GUADALQUIVIR	C11_C_COTEMSA	125,40
AGENCIAANDALUZAAGUA	LAGUNA DE FUENTE PIEDRA	124,70
TAJO	E_40 JERTE-PLASENCIA	124,40
GUADIANA	LA PARRA	124,40
NORTEI	PORTO	124,20
GUADIANA	AZUD LAVADERO	124,10
AGENCIAANDALUZAAGUA	CASTALA	123,60
TAJO	AC21 R DE GATA C. IIIA	123,20
GUADALQUIVIR	E55_PBL_CAZALLA	121,80
GUADALQUIVIR	A17_GENIL_ECIJA	120,90
TAJO	P_43 FUENTE REFUGIO	120,60
GUADIANA	MANZANARES	120,40
GUADALQUIVIR	I01_MOGON	120,10
AGENCIAANDALUZAAGUA	CONTRAVIESA	119,80
GUADALQUIVIR	E33_SRRRA_BOYERA	119,80
GUADALQUIVIR	E60_ALCALA_RIO	119,50
AGENCIAANDALUZAAGUA	TORRE DEL MAR	119,50
NORTEI	PONTEVILAR	119,40
GUADALQUIVIR	I15_VILLAR	119,40
GUADALQUIVIR	I13_PILAS	119,30
NORTEI	MONFORTE DE LEMOS	119,30

DEMARCACIÓN	DESCRIPCIÓN	P mensual (mm)
GUADIANA	AGUAS ABAJO EMBALSE (EN PROYECTO) D	119,20
EBRO	A067T85PQUIN	118,98
NORTEI	NAVIA DE SUARNA	118,40
EBRO	ULLIVARRI	118,20
NORTEI	NEIRA	118,20
GUADALQUIVIR	E73_GUADALCACIN	118,00
AGENCIAANDALUZAAGUA	ALBUÑOL	117,80
NORTEI	QUIROGA	117,80
GUADALQUIVIR	E29_GUADALMELLA	117,30
EBRO	SUBORDÁN EN JAVIERREGAY	117,10
TAJO	E_34 PORTAJE	116,80
AGENCIAANDALUZAAGUA	LA ARAÑA	116,70
NORTEI	LAS ROZAS	116,60
TAJO	AR46 ARRAGO EN HUELAGA	116,60
GUADALQUIVIR	M03_GUADALB_CAM	116,60
TAJO	E_44 GUADILoba	116,00
GUADALQUIVIR	M11_GLQUVIR_MOG	115,80
GUADALQUIVIR	C16_TUNEL_CUBI	115,50
GUADALQUIVIR	P27_MARTIN_JARA	115,20
EBRO	SIERRA URBASA	114,80
TAJO	P_55 LA ALBERCA	114,60
NORTEI	CELA	114,50
GUADIANA	ALÍA	114,10
TAJO	AC19 C. P. ALAGON MD	113,60
EBRO	SAN VICENTE DE ARANA	113,60
JUCAR	BUSEO	113,20
NORTEI	CARUCEDO	113,20
JUCAR	MANUEL	112,80
TAJO	P_32 S. PABLO LOS MONTES	112,80
GUADALQUIVIR	N06_NACIMIENTO	112,70
AGENCIAANDALUZAAGUA	RÍO ALMANZORA (CANTORIA)	112,50
AGENCIAANDALUZAAGUA	EMBALSE DE BENINAR	112,00
GUADALQUIVIR	E70_BORNOS	111,80
EBRO	BASCONCILLOS DEL TOZO	111,40
GUADALQUIVIR	E19_RUMBLAR	111,30
NORTEI	PUEBLA DE S JULIAN	111,20
GUADIANA	PUENTE NAVARRO	111,20
JUCAR	BELLUS	110,80
JUCAR	ONTINYENT	110,40
NORTEI	VEGA DE ESPINAREDA	110,00
EBRO	HECHO	109,80
JUCAR	MOIXENT	109,80
TAJO	AR37 CUERPO DE H. COTOS	109,20
AGENCIAANDALUZAAGUA	BAYARCAL	109,20
JUCAR	IBI	109,20
AGENCIAANDALUZAAGUA	TORROX	109,10
GUADALQUIVIR	E14_FERNANDINA	108,90
GUADALQUIVIR	I05_DONADIO_II	108,90
AGENCIAANDALUZAAGUA	ALBUÑUELAS	108,80
GUADALQUIVIR	E57_EL_PINTADO	108,80

DEMARCACIÓN	DESCRIPCIÓN	P mensual (mm)
GUADIANA	AZUD BADAJOZ	108,40
GUADIANA	M.C.AGUAS ARRIBA CONFLUENCIA LORIANI	108,40
AGENCIAANDALUZAAGUA	PUNTA SABINAR	108,30
GUADALQUIVIR	M05_ARR_BCO_ECI	108,10
TAJO	P_19 MAJAELEYO	108,00
GUADALQUIVIR	C07_C_MORISCOS	107,90
AGENCIAANDALUZAAGUA	EMBALSE DE BEZNAR	107,60
GUADALQUIVIR	E45_CUBILLAS	107,40
GUADALQUIVIR	C14_B_G_B_XII	107,30
NORTEI	CACABELOS	106,80
GUADALQUIVIR	A15_GENIL_LOJA	105,90
GUADIANA	CONQUISTA	105,50
GUADIANA	ZALAMEA LA REAL	105,30
GUADIANA	EMBALSE GARCÍA SOLA	105,20
JUCAR	LA TOBA	104,60
JUCAR	TORRIJAS	104,60
GUADALQUIVIR	I08_SALADO_ARJ	104,60
NORTEI	BAO	104,50
GUADIANA	EMBALSE VILLAR DEL REY	104,20
AGENCIAANDALUZAAGUA	AZUD DE VELEZ	103,80
GUADIANA	EMBALSE CUBILAR	103,80
GUADALQUIVIR	E15_GUADALMENA	103,70
GUADALQUIVIR	M01_BAZA_BAZA	103,20
AGENCIAANDALUZAAGUA	CANAL BENINAR-AGUADULCE	103,10
EBRO	BERBERANA	102,80
EBRO	OJA EN AZARRULLA	102,80
GUADALQUIVIR	E03_SANCLEMENTE	102,70
GUADIANA	EMBALSE DE CORNALBO	102,40
EBRO	PTO. DEL ESCUDO	101,80
GUADIANA	AGUAS ARRIBA CONFLUENCIA ARROYO BE	101,60
AGENCIAANDALUZAAGUA	SORBAS	101,40
JUCAR	BENEJAMA	101,20
GUADIANA	EMBALSE TENTUDÍA	101,00
NORTEI	QUILOS	100,90
JUCAR	ALCOI	100,80
GUADALQUIVIR	E53_PEÑAFLO	100,70
AGENCIAANDALUZAAGUA	CERRO CAÑUELO	100,60
JUCAR	AYORA LA HUNDE	100,60
NORTEI	BELESAR	100,60
GUADIANA	CALAÑAS	99,80
AGENCIAANDALUZAAGUA	VELEFIQUE	99,60
JUCAR	ANTELLA	99,40
GUADALQUIVIR	E07_FCO_ABELLAN	97,90
TAJO	P_41 ROBLEHERMOSO	97,60
GUADALQUIVIR	I12_GENIL_CABRA	97,50
GUADIANA	FREGENAL DE LA SIERRA	97,40
EBRO	NELA EN VILLARCAYO	97,40
GUADIANA	M.C.AGUAS ARRIBA CONFLUENCIA GUERR	97,20
TAJO	AR35 ALAGON EN GARCIBUEY	97,20
GUADALQUIVIR	E21_FRESNEDA	96,70

DEMARCACIÓN	DESCRIPCIÓN	P mensual (mm)
JUCAR	FORATA	96,40
TAJO	PN23 DEPOSITOS RASCAFRIA	96,40
TAJO	I_12 CANAL DEL SECT. XVII	96,20
GUADIANA	ALBUQUERQUE	95,20
GUADALQUIVIR	I14_LOS_HUMOSOS	94,80
EBRO	ARGA EN ECHAURI	94,60
TAJO	PN34 PUERTO DEL PICO	94,60
AGENCIAANDALUZAAGUA	AZUD DEL VÍNCULO	94,10
EBRO	LANUZA 2	94,00
NORTEI	BOEZA	93,90
JUCAR	ESTUBENY	93,80
AGENCIAANDALUZAAGUA	RÍO ALMANZORA (SERÓN)	93,80
TAJO	E_02 MOLINO DE CHINCHA	93,60
GUADALQUIVIR	E13_GUADALEN	93,40
EBRO	EBRO	93,00
TAJO	E_29 AZUTAN	93,00
GUADIANA	M.C.DEL FRESNEDOSO ENTRADA EMBALSE	92,80
AGENCIAANDALUZAAGUA	EMBALSE CUEVAS DEL ALMANZORA	92,60
GUADALQUIVIR	E23_JANDULA	92,50
JUCAR	ALFONDEGUILLA	92,40
JUCAR	HUERTO MULET	92,20
GUADIANA	ALCONCHEL	91,90
GUADIANA	CABEZA DE BUEY	91,80
TAJO	I_10 RIEGOS DE ALCOLEA	91,40
TAJO	AR27 USO EN ALDEANUEVA	91,40
GUADIANA	M.C.DEL GUADALMEZ ENTRADA EMBALSE	91,00
TAJO	E_46 SALOR	91,00
GUADALQUIVIR	E06_NEGRATIN	91,00
GUADIANA	M.C.DEL VALDEMEDEL ENTRADA EMBALSE	91,00
TAJO	MC07 ALAGON EN CORIA	90,40
JUCAR	BELMONTEJO	90,40
JUCAR	SERRA GROSA	90,20
TAJO	AR49 AZUD DEL ENCIN	90,20
GUADIANA	GALAROZA	89,80
EBRO	LARRA	89,80
AGENCIAANDALUZAAGUA	PARTIDOR DE CAÑIZARES	89,20
JUCAR	SUECA	89,20
TAJO	AR48 AYO.MONJAS EL BATAN	88,80
JUCAR	AGRES	88,80
SEGURA	CARTAGENA	88,70
GUADIANA	GRANJA DE TORREHERMOSA	88,40
JUCAR	ENGUERA BENALI	88,40
GUADALQUIVIR	E10_PEDRO_MARIN	88,10
GUADIANA	NAVAS DE ESTENA	87,80
GUADIANA	AGUAS ABAJO EMBALSE MONTIJO	87,00
JUCAR	ALARCON	87,00
GUADIANA	ARROYOMOLINOS DE MONTÁNCHÉZ	86,40
NORTEI	MONTEFURADO	86,10
GUADIANA	AGUAS ARRIBA CONFLUENCIA RUECAS CO	86,00
JUCAR	CASA DEL BARON	86,00

DEMARCACIÓN	DESCRIPCIÓN	P mensual (mm)
AGENCIAANDALUZAAGUA	ORIA	86,00
SEGURA	M.C.RAMBLA BENIPILA	85,50
GUADIANA	EMBALSE HORNOTEJERO	85,20
JUCAR	DOMENO	85,00
JUCAR	SIERRA AVE	84,60
JUCAR	CUERDA	84,60
JUCAR	ENGUERA MATEA	84,60
AGENCIAANDALUZAAGUA	NÍJAR	84,30
TAJO	AR26 GEVALO ALCAUDETE	84,20
GUADIANA	EMBALSE AGUIJÓN	84,20
TAJO	AR28 TIETAR LA IGLESUELA	83,80
NORTEI	BARCO VALDEORRAS	83,70
GUADIANA	EMBALSE RUECAS	83,60
NORTEI	MATALAVILLA	83,50
SEGURA	CASERIO GEVAS	83,40
EBRO	GUIAMETS	83,00
JUCAR	GUADASSUAR	82,80
GUADIANA	EMBALSE PIEDRA AGUDA	82,60
TAJO	AR43 JERTE EN GALISTEO	82,60
JUCAR	TALAYUELO	82,20
GUADALQUIVIR	E12_DAÑADOR	82,00
TAJO	P_54 POZAS DEL CARABA	81,60
GUADIANA	AGUAS ABAJO EMBALSE SIERRA BRAVA	81,40
AGENCIAANDALUZAAGUA	RAMBLA DE TABERNAS	81,40
GUADALQUIVIR	E50_CORDOBILLA	81,20
TAJO	AR41 AMBROZ EN EL VILLAR	80,80
JUCAR	FREDES	80,60
EBRO	ARGUIS	80,60
TAJO	P_42 EL NAVAJO	80,20
GUADIANA	VILLANUEVA DE LOS CASTILLEJOS	80,20
AGENCIAANDALUZAAGUA	ALMERIA	80,20
TAJO	AR24 TAJO EN CEBOLLA	80,20
TAJO	AC15 VALDECANAS - TIETAR	80,20
JUCAR	ARENOS	80,00
JUCAR	C. ENCANTADA	80,00
JUCAR	TORRE MACANES	80,00
GUADIANA	EMBALSE GARGÁLIGAS	79,80
TAJO	PN22 ROBREGORDO	79,80
GUADIANA	DEL GUADIANA EN PUEBLA DE DON RODRI	79,80
GUADIANA	CAMPILLO DE LLERENA	79,80
SEGURA	AF.SEGURA(AA.DE FUENSANTA)	79,60
JUCAR	VERNISSA	79,20
EBRO	IRATI EN AOS	79,20
TAJO	AR25 PUSA EN LA MEDICA	79,20
JUCAR	L. MARQUESADO	78,80
AGENCIAANDALUZAAGUA	MOTRIL	78,60
TAJO	P_18 UMBRALEJO	78,40
JUCAR	RAM. CASTELLANA	78,40
GUADIANA	EMBALSE CIJARA	77,90
GUADIANA	M.C.DEL BONHABAL ENTRADA EMBALSE AL	77,60

DEMARCACIÓN	DESCRIPCIÓN	P mensual (mm)
AGENCIAANDALUZAAGUA	ANDARAX Y NACIMIENTO (TERQUE)	77,30
GUADIANA	ZAFRA	77,20
EBRO	VALLORIA	77,00
GUADIANA	AGUAS ABAJO EMBALSE (EN PROYECTO) B	76,80
EBRO	EBRO EN ASCÓ	76,80
TAJO	E_45 ALCANTARA	76,80
GUADIANA	EMBALSE ORELLANA	76,80
TAJO	PN01 PAJARES HERRADURA	76,60
SEGURA	VENTA DEL CASTILLO	76,60
EBRO	CABECERA CANAL ALLOZ	76,00
AGENCIAANDALUZAAGUA	PADUL	75,70
JUCAR	PICASSENT	75,60
GUADIANA	EMBALSE VICARIO	75,40
JUCAR	TIO CALORES	75,40
TAJO	AC18 C. P. ALAGON (COMUN)	75,40
TAJO	P_21 PUEBLA DE LA SIERRA	75,20
TAJO	E_36 GABRIEL Y GALAN	75,00
JUCAR	CONTRERAS	75,00
JUCAR	BENAGEBER	75,00
GUADALQUIVIR	I11_FTE_PALMERA	74,80
SEGURA	M.C.PUERTAS DE MURCIA	74,40
JUCAR	PAJARONCILLO	74,00
GUADIANA	EMBALSE SIERRA BRAVA	74,00
SEGURA	M.C.PLIEGO	73,80
SEGURA	E.CAMARILLAS	73,70
JUCAR	ZARZUELA	73,60
NORTEI	SAN MARTIN	73,50
TAJO	E_38 BANOS	73,40
SEGURA	ZARZADILLA DE TOTANA	73,40
NORTEI	PONFERRADA	73,30
GUADIANA	M.C.DEL GUADALEMAR ENTRADA EMBALSE	73,20
SEGURA	DON DOMINGO	73,10
JUCAR	LORIGUILLA	73,00
GUADIANA	EMBALSE DE ANDÉVALO	72,80
JUCAR	SOT DE FERRER	72,80
SEGURA	AF.DEPURADORA DE LORCA	72,70
JUCAR	AYORA	72,60
JUCAR	FONT FIGUERA	72,40
GUADIANA	HINOJOSA DEL DUQUE	72,20
GUADIANA	EMBALSE LOS CANCHALES	72,00
TAJO	PN20 CABIDA	72,00
GUADALQUIVIR	N05_PB_FADRIQUE	71,90
SEGURA	LA MURTA	71,70
GUADIANA	M.C.AGUAS ARRIBA CONFLUENCIA GÉVOR	71,40
GUADALQUIVIR	E35_GUADANUÑO	71,40
EBRO	REPETIDOR GUARA	71,40
GUADIANA	TRES JUNCOS	71,40
JUCAR	VILAMARXANT	71,40
EBRO	OS DE BALAGUER	71,20
NORTEI	BARCENA II	71,10

DEMARCACIÓN	DESCRIPCIÓN	P mensual (mm)
GUADIANA	AGUAS ABAJO EMBALSE LA COLADA	70,60
AGENCIAANDALUZAAGUA	GERGAL	70,40
EBRO	SAN LORENZO	70,40
GUADIANA	PUEBLA DE GUZMÁN	70,40
GUADIANA	M.C.AGUAS ABAJO EMBALSE (EN PROYECT	70,20
JUCAR	LA PRESA	70,00
SEGURA	MURCIA	69,80
EBRO	BUBAL	69,80
TAJO	E_15 SANTILLANA	69,80
GUADALQUIVIR	A01_GUADIX	69,40
AGENCIAANDALUZAAGUA	TAHAL	69,30
EBRO	ARAGÓN EN MARTES	68,80
SEGURA	AF.SEGURA(BENIEL)	68,60
GUADIANA	AGUAS ABAJO EMBALSE (EN PROYECTO) C	68,60
SEGURA	E.ARGOS	68,60
TAJO	E_25 CAZALEGAS	68,60
EBRO	GUARA	68,40
GUADIANA	EMBALSE PIEDRAS	68,40
GUADALQUIVIR	A11_SALADO_PORC	68,30
SEGURA	M.C.RIO MORATALLA	68,30
NORTEI	BEMBIBRE	68,20
TAJO	I_03 TAJO-ESTR. MAQUILON	67,80
SEGURA	E.LA CIERVA	67,70
GUADIANA	CASTUERA	67,40
JUCAR	LA RODA	67,40
TAJO	P_27 C.GARGANTA-CRUZ ROJA	67,00
JUCAR	ZAGRA	67,00
SEGURA	AF.C.P.C.CARTAGENA	67,00
EBRO	TIRÓN S. MIGUEL PEDROSO	67,00
TAJO	AC17 RIEGOS DEL AMBROZ	66,60
GUADIANA	M.C.ENTRADA EMBALSE LA SERENA AGUA	66,40
SEGURA	IMP.ALHAMA	66,20
GUADIANA	M.C.AGUAS ARRIBA CONFLUENCIA GUADAJ	65,80
SEGURA	M.C.RAMBLA SALADA	65,80
SEGURA	E.LA PEDRERA	65,50
SEGURA	E.SANTOMERA	65,50
GUADIANA	DEL ODIEL ENTRADA EMBALSE (EN PROYE	65,40
NORTEI	FONCEBADON	65,40
GUADIANA	EMBALSE ALANGE	65,20
GUADIANA	SANTA CRUZ DE MUDELA	65,20
EBRO	JEREA EN VIRUÉS	65,00
GUADIANA	VALLE DE LA SERENA	64,80
NORTEI	PTE DOMINGO FLOREZ	64,80
SEGURA	PINAR HERMOSO	64,80
JUCAR	SIETE AGUAS	64,60
SEGURA	AF.COLA A.T.S.	64,40
GUADIANA	VALVERDE DE MÉRIDA	64,40
TAJO	P_25 NAVAMOJAD-VILLAVIEJA	64,20
TAJO	I_08 ELEVACION PICADAS	64,00
EBRO	VADIELLO	64,00

DEMARCACIÓN	DESCRIPCIÓN	P mensual (mm)
TAJO	E_13 EL VADO	64,00
GUADALQUIVIR	E32_VADOMOJON	63,90
SEGURA	M.C.MULA	63,80
SEGURA	AF.SEGURA(AZUD DE ROJALES)	63,70
EBRO	REPETIDOR ARGUIS	63,60
GUADIANA	DEL GUADIANA ENTRADA PORTUGAL	63,40
TAJO	E_10 POZO DE LOS RAMOS	63,40
GUADIANA	AGUAS ABAJO EMBALSE (EN PROYECTO) L	63,30
EBRO	CINCA EN FRAGA	63,20
NORTEI	CAMPONARAYA	63,10
EBRO	TOBES Y RAHEDO	63,00
GUADIANA	EMBALSE NOGALES	62,80
GUADIANA	OFICINA CIUDAD REAL	62,80
SEGURA	AF.SEGURA(CONTRAPARADA)	62,80
EBRO	LA PEÑA	62,80
GUADIANA	EMBALSE VEGA JABALÓN	62,80
GUADIANA	EMBALSE LLERENA	62,80
GUADIANA	M.C.AGUAS ARRIBA CONFLUENCIA TRIPER	62,40
TAJO	AC10 SORBE - JARAMA	62,20
GUADIANA	M.C.DEL ESTERAS ENTRADA EMBALSE LA	62,00
AGENCIAANDALUZAAGUA	SIERRA ALMAGRO	61,90
TAJO	AR07 MAYOR EN HUETE	61,80
JUCAR	CERRO AGUILA	61,80
TAJO	E_03 BUENDIA	61,80
EBRO	CANELLES	61,50
GUADIANA	ALMODEVAR DEL CAMPO	61,40
GUADIANA	AGUAS ABAJO EMBALSE (EN PROYECTO) G	61,40
TAJO	I_05 TAJO-ESTR. BUENAMES.	61,40
JUCAR	REPARTIMENT	61,00
EBRO	EM22C85PQUIN	60,90
TAJO	PN05 LAS CUEVAS	60,80
GUADIANA	EMBALSE TORRE ABRAHAM	60,60
EBRO	AZUD DE GONZALEZ LACASA	60,60
EBRO	GONZALEZ LACASA	60,60
GUADIANA	POZOBLANCO	60,40
TAJO	P_31 PRADO DOCTOR	60,40
JUCAR	ALBACETE	60,40
TAJO	PN28 BARRANCA-NAVACERRADA	60,20
TAJO	P_30 CERCEDILLA	60,00
TAJO	E_09 ALCORLO	60,00
SEGURA	TOBARRA	59,80
TAJO	AR01 GALLO PENAMEDIODIA	59,80
EBRO	EM_CASPE	59,80
EBRO	EBRO EN TORTOSA	59,60
JUCAR	LOS ANGUIJES	59,40
TAJO	E_21 EL PARDO	59,40
SEGURA	AF.CANAL ALTO TAIBILLA	59,30
GUADIANA	AGUAS ARRIBA CONFLUENCIA BÚRDALO C	59,20
EBRO	ACEQUIA SASTAGO2	59,20
JUCAR	RAMBLA POYO	59,20

DEMARCACIÓN	DESCRIPCIÓN	P mensual (mm)
GUADIANA	PUERTO SANTA CRUZ	59,20
SEGURA	E.VALDEINFIERNO	59,20
GUADIANA	CARRASCOSA DE HARO	59,00
JUCAR	CUENCA	58,40
JUCAR	XERT	58,00
TAJO	AR52 SALOR EN MEMBRIO	58,00
TAJO	AC07 CANAL DE LAS AVES	58,00
TAJO	AC01 ENTREPENAS-BUENDIA	57,80
NORTEI	PRADA	57,70
JUCAR	ALIAGUILLA	57,60
GUADIANA	EMBALSE CANCHO DEL FRESNO	57,50
GUADALQUIVIR	N02_SRRA_NEVADA	57,50
EBRO	TABLONES	57,20
TAJO	E_04 BOLARQUE	57,20
GUADIANA	EMBALSE DEL ZÚJAR	56,80
AGENCIAANDALUZAAGUA	FIÑANA	56,70
JUCAR	ANDILLA	56,60
TAJO	AC12 CASTREJON MARGEN IZQ	56,60
TAJO	AC11 CASTREJON MARGEN DER	56,60
JUCAR	LA CENIA	56,40
JUCAR	AMADORIO	56,40
EBRO	SANTA ANA	56,40
SEGURA	AF.SEGURA(JACARILLA)	56,40
GUADIANA	EMBALSE LOS MOLINOS	56,40
TAJO	AC05 CAZ CHICO	56,40
GUADIANA	CONFLUENCIA ZÁNCARA Y RÍO RUS	56,20
TAJO	E_12 LA TAJERA	56,00
TAJO	AR14 TAJUNA EN PERALES	55,80
EBRO	LOARRE	55,80
GUADALQUIVIR	E37_BEMBEZAR	55,80
EBRO	HACHUETA	55,80
AGENCIAANDALUZAAGUA	ALBOX	55,70
TAJO	P_09 EL NAVAJILLO	55,60
EBRO	EL COSCOLLAR	55,60
JUCAR	CASINOS	55,60
JUCAR	LA CUEVA SANTA	55,40
TAJO	PN17 CANTALOJAS	55,20
GUADIANA	LOS YEBENES	55,20
JUCAR	LANDETE	55,20
GUADALQUIVIR	A02_R_FARDES	55,00
GUADIANA	AZUD MALAGÓN	54,80
JUCAR	SIERRA HELADA	54,80
GUADIANA	AGUAS ARRIBA CONFLUENCIA CON GUADI	54,60
GUADIANA	EN CONFLUENCIA BULLAQUE Y GUADIANA	54,40
AGENCIAANDALUZAAGUA	LANJARÓN	54,40
JUCAR	ALCALA JUCAR	54,20
EBRO	LA CARTUJA. COMIENZO TRAMO IV. MONE	54,00
GUADIANA	FUENTE DE PEDRO NAHARRO	53,90
EBRO	SIGENA	53,80
EBRO	LOBERA DE ONSELLA	53,80

DEMARCACIÓN	DESCRIPCIÓN	P mensual (mm)
EBRO	VALLARTA DE BUREBA	53,80
TAJO	MC02 JARAMA S. FERNANDO	53,60
TAJO	E_07 VALDAJOS	53,40
EBRO	MEQUINENZA	53,20
EBRO	PENA	53,20
EBRO	LAS NAVAS	53,00
EBRO	ALPICAT	53,00
TAJO	AR13 HENARES ESPINILLOS	53,00
EBRO	EM_ARDISA	53,00
JUCAR	CAUDETE	52,80
SEGURA	E.TALAVE	52,80
TAJO	AC06 CAZ DE LA AZUDA	52,80
EBRO	CERECEDA	52,80
JUCAR	SITJAR	52,60
TAJO	AR16 JARAMA EN VALDEPENAS	52,60
JUCAR	RIBESALBES	52,40
SEGURA	AF.SEGURA(CALASPARRA)	52,40
JUCAR	REMEDI0 CHELVA	52,40
TAJO	AC09 RIEGOS DEL BORNOVA	52,40
GUADIANA	M.C.AGUAS ARRIBA CONFLUENCIA ALCAZA	52,20
EBRO	ZIDACOS EN BARASOAIN	52,20
TAJO	E_19 CHARCO DEL CURA	52,00
EBRO	ALMENARA	52,00
GUADIANA	MONTIEL	52,00
JUCAR	ALC. DE CHIVERT	51,80
TAJO	PN03 ORIHUELA TREMEDAL	51,60
JUCAR	HIGUERUELA	51,60
JUCAR	ALTO DEL PINO	51,60
TAJO	E_28 EL TORCON	51,60
GUADIANA	AGUAS ABAJO EMBALSE (EN PROYECTO) P	51,60
EBRO	LAGRAN	51,50
EBRO	MANSILLA	51,40
SEGURA	M.C.RAMBLA DE NOGALTE	51,40
SEGURA	LAS CARAS	51,30
EBRO	PANCORBO	51,20
JUCAR	L'ALCORA	51,20
TAJO	AR09 AZUD FUENTE HUELGA	51,20
GUADALQUIVIR	A07_GUADALB_MEN	51,10
SEGURA	M.C.GUADALENTIN(PARETON)	51,10
EBRO	LANUZA 1	51,00
JUCAR	VALENCIA	51,00
JUCAR	LA CUEVARRUZ	50,80
TAJO	MC03 MANZANARES P. S. FER	50,80
GUADIANA	DEL GIGÜELA EN QUINTANAR DE LA ORDE	50,80
TAJO	I_07 ELEVAC. TAJO ANOVER	50,60
TAJO	E_14 EL ATAIZAR	50,60
EBRO	COLLADO BRINZOLA	50,40
SEGURA	AF.SEGURA(ALMADENES)	50,40
SEGURA	TORRE PACHECO	50,40
JUCAR	EL PUIG	50,20

DEMARCACIÓN	DESCRIPCIÓN	P mensual (mm)
TAJO	AR06 GUADAMEJUD PERALEJA	50,20
TAJO	AR08 TAJO EN ALMOGUERA	50,20
TAJO	AR19 GUADARRAMA PICOTEJO	50,20
EBRO	SAVALLA	50,20
TAJO	AR23 PERALES VILLAMANT.	50,20
GUADIANA	EMBALSE PROSERPINA	49,80
SEGURA	CABECERA RAMBLA DEL NOGALTE	49,60
TAJO	AR18 MANZANARES R.-VAC.	49,40
EBRO	JALÓN EN JUBERA	49,40
GUADALQUIVIR	P33_ROCIANA	49,40
GUADIANA	EMBALSE LA SERENA	49,30
EBRO	AZUD DE LA ESTANCA	49,30
JUCAR	PINA	49,20
SEGURA	AF.SEGURA(CIEZA)	49,20
GUADIANA	M.C.AGUAS ARRIBA CONFLUENCIA ENTRÍN	49,00
EBRO	ARDISA	49,00
AGENCIAANDALUZAAGUA	EL SALTADOR	49,00
TAJO	P_07 CULEBRAS	48,80
GUADIANA	AGUAS ABAJO EMBALSE (EN PROYECTO) V	48,80
JUCAR	PLUVIO ALGAR	48,80
GUADIANA	USAGRE	48,50
EBRO	AGUILERA	48,40
GUADIANA	LOS CORTIJOS	48,20
SEGURA	FEREZ	47,80
JUCAR	VILLAMALEA	47,80
SEGURA	AF.SEGURA(AA.A.DE CENAJO)	47,70
SEGURA	E.PUENTES	47,60
SEGURA	MINATEDA	47,50
EBRO	CINCA EN LAFORTUNADA	47,40
EBRO	ARA EN BOLTAÑA	47,40
JUCAR	CARRAIXET	47,40
TAJO	E_24 EL CASTRO	47,40
TAJO	E_22 DEL REY	47,40
JUCAR	MARIA CRISTINA	47,40
TAJO	AC08 CANAL DEL ATAIZAR	47,40
EBRO	BENAVENT DE TREMP	47,20
JUCAR	COFRENTES	47,20
SEGURA	PERIN	47,10
TAJO	AR02 TAJO EN LA ROCHA	47,00
TAJO	I_02 C. N. ZORITA	46,80
JUCAR	ALACANT	46,80
GUADIANA	EMBALSE LA CABEZUELA	46,80
TAJO	PN02 FUENTE DE HOCINILLO	46,60
EBRO	LA ALMOLDA	46,60
EBRO	TORROLLÓN	46,60
TAJO	P_62 PTO. DEMO CCC MADRID	46,60
GUADIANA	FUENTE DE CANTOS	46,50
EBRO	RIALB	46,40
TAJO	AR20 GUAD.BARRUELOS-BARG	46,40
TAJO	E_27 CASTREJON	46,00

DEMARCACIÓN	DESCRIPCIÓN	P mensual (mm)
TAJO	PN24 ALBERGUE LOBERA	46,00
TAJO	PN16 CAMPISABALOS	46,00
TAJO	E_16 VALMAYOR	45,80
TAJO	AR17 JARAMA MEJORADA-S.F.	45,80
JUCAR	REGAJO	45,80
GUADIANA	OSSA DE MONTIEL	45,60
JUCAR	GUDAR	45,60
JUCAR	TIBI	45,60
EBRO	ACEQUIA TERREU P.K. 33,400. CINCA	45,40
TAJO	AR12 AZUD DE HUMANES	45,40
EBRO	BOLTEROLS	45,40
EBRO	VALDABRA	45,40
EBRO	FRAGA	45,40
EBRO	BRAZUELO	45,00
GUADIANA	M.C.DEL PALOMILLAS ENTRADA EMBALSE	44,80
TAJO	AR03 TAJO EN TRILLO	44,60
EBRO	EM77H85PQUIN	44,50
EBRO	FLUMEN EN ALBALATILLO	44,40
JUCAR	AGOST	44,40
EBRO	AJAMIL	44,40
GUADIANA	HONRUBIAS	44,40
NORTEI	BARCENA I	44,40
TAJO	E_23 FINISTERRE	44,20
EBRO	CANAL DE PINA	44,00
EBRO	EL GRADO	44,00
GUADIANA	PUEBLA DE OBANDO	44,00
TAJO	E_26 GUAJARAZ	43,80
SEGURA	D.INES	43,50
EBRO	ISÁBENA EN CAPELLA	43,40
SEGURA	E.MAYES	43,40
TAJO	AC13 CENTRAL PUENTENUEVO	43,20
EBRO	ALMATRET	43,20
GUADIANA	EMBALSE CORUMBEL BAJO	43,10
EBRO	CABECERA ARAGÓN Y CATALUÑA (EL CIEG	43,10
EBRO	ESERA EN CAMPO	43,00
EBRO	TIRÓN EN CUZCURRITA	42,90
JUCAR	VALLIBONA	42,80
TAJO	AR15 TAJUNA EN ARMUNA	42,60
TAJO	AR11 HENARES EN BUJALARO	42,60
GUADIANA	DEL CÓRCOLES EN CABECERA	42,60
SEGURA	AF.SEGURA(OJOS)	42,60
JUCAR	LOS TORANES	42,40
EBRO	VIGAS	42,20
GUADIANA	DEL AMARGUILLO EN HERENCIA	42,20
EBRO	VIVEL DEL RÍO MARTÍN	42,20
EBRO	CERVERA	42,00
TAJO	E_06 ALMOGUERA	42,00
EBRO	GUATIZALEMA EN P.ALCOFEA	42,00
SEGURA	E.ALFONSO XIII	41,90
GUADIANA	EMBALSE VALUENGO	41,80

DEMARCACIÓN	DESCRIPCIÓN	P mensual (mm)
EBRO	LAS PAULES	41,80
SEGURA	M.C.RAMBLA DEL TINAJON	41,70
JUCAR	PORTACELI	41,40
EBRO	AZUD DE SENTERADA	41,40
EBRO	VERO EN BARBASTRO	41,40
TAJO	MC01 HENARES GUADALAJARA	41,40
SEGURA	TARRAGOLLA	41,30
TAJO	P_14 GASCUENA DE BORNOVA	41,20
EBRO	CASALLERA	40,90
EBRO	LA GUARDIA DE ARÉS	40,80
EBRO	AZUD DE ALMOCHUEL	40,80
TAJO	P_13 MIEDES DE ATIENZA	40,80
TAJO	AR22 COFIO EN SAN MARTIN	40,60
TAJO	P_35 CASAS DE LOS VENEROS	40,60
GUADIANA	M.C.DEL SAN JUAN ENTRADA EMBALSE AL	40,60
AGENCIAANDALUZAAGUA	OHANES	40,40
TAJO	P_26 OLLA DEL QUINON	40,40
EBRO	JALÓN EN CALATAYUD	40,40
JUCAR	ELDA	40,40
TAJO	PN15 CONDEMIOS DE ARRIBA	40,20
EBRO	A209H85PQUIN	40,20
EBRO	MARTÍN EN HÍJAR	39,80
SEGURA	CAMPO DE SAN JUAN	39,80
TAJO	P_06 VALSALOBRE - PENALEN	39,20
EBRO	VALMADRID	39,00
EBRO	CUEVA FORADADA	38,80
TAJO	PN36 NAVANDRINAL-S.JUAN	38,60
EBRO	LEZA (LEZA RÍO LEZA)	38,60
AGENCIAANDALUZAAGUA	VELEZ DE BENAUDALLA	38,40
JUCAR	UTIEL	38,40
EBRO	MEDIANO	38,30
EBRO	AZUD MARGEN IZQUIERDA DEL NAJERILLA	38,10
EBRO	MEZALLOCHA	38,00
EBRO	LA MUELA	37,80
EBRO	ALMAZUL	37,60
SEGURA	BAÑOS DE FORTUNA	37,60
EBRO	RIBERT	37,60
EBRO	MONZÓN	37,60
EBRO	CASILLA 21 FONTELLAS. LODOSA	37,60
EBRO	C001L85PQUIN	37,60
EBRO	PUNTO DE CONCENTRACIÓN DE ZARAGOZ	37,40
EBRO	LAS TORCAS	37,40
JUCAR	EL TORO	37,20
TAJO	PN39 PEGUERINOS	37,20
JUCAR	VALL DE ALBA	37,00
EBRO	ARNES	37,00
EBRO	GALLEGO EN ZARAGOZA	36,80
AGENCIAANDALUZAAGUA	EMBALSE DE RULES	36,80
SEGURA	CASAS DE NAVARRO	36,80
JUCAR	BORRIOL	36,40

DEMARCACIÓN	DESCRIPCIÓN	P mensual (mm)
EBRO	SANTOLEA	36,40
EBRO	P110C85PQUIN	36,20
EBRO	FUENTES DE AGREDA	36,20
EBRO	EM38H85PQUIN	35,80
EBRO	PINELL	35,80
SEGURA	E.MORO	35,70
EBRO	SAMPER	35,60
EBRO	VILOSELL	35,40
EBRO	CASTILGALEU	35,20
EBRO	EM19C85PQUIN	35,20
EBRO	CUBILLEJO DEL SITIO	34,80
TAJO	E_11 BELENA	34,60
TAJO	AR21 ALBERCHE NAVALUENGA	34,60
EBRO	ALMENARA CASABLANCA. IMPERIAL	34,40
GUADIANA	BOLAÑOS DE CALATRAVA	34,40
GUADIANA	M.C.AGUAS ABAJO EMBALSE (EN PROYECT	34,00
TAJO	P_53 VALDESANGIL EN BEJAR	34,00
EBRO	BOIXOLS	34,00
TAJO	P_33 CEPEDA DE LA MORA	34,00
EBRO	EM_MAIDEVERA	33,80
GUADIANA	EMBALSE VALLEHERMOSO	33,80
GUADIANA	EMBALSE PEÑARROYA	33,80
TAJO	AR10 TAJO EN HIGARES	33,80
EBRO	CASTELNOU	33,60
EBRO	FALLADA DE MALPAS	33,40
SEGURA	JUMILLA	33,40
EBRO	EM_MONEVA	33,20
EBRO	PIRACES	33,20
GUADALQUIVIR	P03_CANADA_CANE	33,20
EBRO	MAJALINO	33,20
EBRO	MONTNEGRE	33,00
EBRO	ESERA EN ERISTE	33,00
EBRO	DEZA	33,00
EBRO	STA. BÁRBARA	33,00
EBRO	LA SOTONERA	32,80
EBRO	LA ESTANCA	32,80
JUCAR	PENA CUERNO	32,60
EBRO	MAIDEVERA	32,60
EBRO	MONTEAGUDO	32,60
GUADIANA	VILLARTA DE LOS MONTES	32,60
SEGURA	E.CREVILLENTE	32,10
EBRO	TERRADETS	32,10
SEGURA	DEP. DE TORREALTA	31,60
SEGURA	LA ZARZA	31,60
JUCAR	BENAFIGOS	31,40
EBRO	JABARRELLA	31,40
TAJO	P_08 E. LA RESURECCION	31,40
TAJO	P_29 CVNTO. DEL CASTANAR	31,20
TAJO	I_04 TAJO-ESTR. FUENTID.	31,20
EBRO	BERATÓN	31,20

DEMARCACIÓN	DESCRIPCIÓN	P mensual (mm)
SEGURA	AF.CABECERA CREVILLENTE	31,00
EBRO	EM_MONTEAGUDO	31,00
EBRO	UBIERGO	30,80
TAJO	P_12 BOCHONES - ATIENZA	30,80
GUADALQUIVIR	E16_GIRIBAILE	30,70
EBRO	ROBRES	30,60
EBRO	ARAGÓN EN CAPARROSO	30,60
EBRO	CUCALÓN	30,40
GUADIANA	EN CONFLUENCIA ZÁNCARA - CÓRCOLES	30,40
TAJO	P_11 VALDELCUBO	30,20
EBRO	EL BUSTE	30,20
JUCAR	VILLALBA ALTA	30,00
EBRO	AZUD DE MONTEAGUDO	30,00
EBRO	FLIX	29,70
EBRO	FORNOLS	29,60
EBRO	MONSECH	29,00
TAJO	P_37 STA. CRUZ DE PINARES	29,00
EBRO	MONLORA	28,80
SEGURA	VENTA DEL OLIVO	28,60
EBRO	TRASOBARES (R062)	28,60
TAJO	AC02 TRASVASE TAJO-SEGURA	28,40
GUADALQUIVIR	A16_CABRA_SANTA	28,20
EBRO	SAN MARTÍN	28,00
JUCAR	VALDECUENCA	28,00
JUCAR	BENASAL	27,40
EBRO	CABECERA CANAL DE TAUSTE	27,40
JUCAR	SIERRA CID	27,40
GUADALQUIVIR	N04_TABLAS	27,20
EBRO	JALÓN EN ATECA	27,20
EBRO	JALÓN EN GRISÉN	27,00
EBRO	ESCALES	26,90
EBRO	EM_LA TRANQUERA	26,70
JUCAR	TERUEL	26,60
EBRO	YERGA	26,60
TAJO	PN38 NAVALPERAL PINARES	26,20
EBRO	CAMARASA	26,10
EBRO	BOT	25,40
SEGURA	CASAS DE LOS AGUEROS	25,40
EBRO	CAMBRILS	25,40
SEGURA	MARIA	25,30
TAJO	E_17 BURGUILLO	24,80
EBRO	TALARN	24,60
JUCAR	VALBONA	24,60
EBRO	ZADORRA EN ARCE	24,40
JUCAR	CATI	24,20
EBRO	HERRERA	23,80
EBRO	ALGAS EN BATEA	23,60
EBRO	ARCALIS 2	23,40
EBRO	LA TRANQUERA	23,40
EBRO	MICHAVILLA	22,80

DEMARCACIÓN	DESCRIPCIÓN	P mensual (mm)
EBRO	GRAU ROIG	22,80
EBRO	COGULLO	22,80
GUADIANA	VALVERDE DEL CAMINO	22,70
JUCAR	ARQUILLO	22,60
GUADIANA	M.C.CONFLUENCIA MALAGÓN CON RIBERA	22,40
EBRO	BIGUENZO	22,20
NORTEI	EL SESTIL	22,00
GUADIANA	M.C.DEL ESTENA ENTRADA EMBALSE CIJA	22,00
EBRO	LINARES EN IGEA	22,00
EBRO	TOMA CANAL DE LODOSA	21,80
EBRO	BASERCA	21,40
EBRO	SANCHO ABARCA	21,00
EBRO	MORELLA	21,00
EBRO	CERROYERA	20,80
EBRO	BERGANTES EN ZORITA	20,40
EBRO	ESTANA	20,40
EBRO	CAMERO NUEVO	20,00
EBRO	LA IGLESUELA DEL CID	19,80
EBRO	JILOCA EN CALAMOCHA	19,80
EBRO	ALCAINE	19,80
EBRO	BORDAS DE SETURIA 2	19,60
GUADALQUIVIR	P06_MOLINILLO	19,00
EBRO	EL PARTIDOR. CAC	18,70
EBRO	MONEVA	18,60
EBRO	VILIELLA	18,40
JUCAR	ALBARRACIN	18,40
EBRO	VALIRA EN SEO DE URGEL	18,40
EBRO	RIBARROJA	18,30
GUADIANA	M.C.DEL ALBUERA ENTRADA ZONA REGAB	17,80
EBRO	OJOS NEGROS	17,60
GUADIANA	VALDEPEÑAS	17,60
JUCAR	ARGENTE	17,60
AGENCIAANDALUZAAGUA	SIERRA ALHAMILLA	17,30
EBRO	NOGUERA PALL. (ESCALÓ)	17,20
EBRO	VAL	17,00
EBRO	ATALAYA	16,80
EBRO	VALDELLOSA	16,20
GUADIANA	SAN TELMO (CORTEGANA)	16,20
TAJO	P_10 BUJARRABAL	15,60
EBRO	TABESCAN	15,20
GUADALQUIVIR	E46_BERMEJALES	13,10
EBRO	ARNEDILLO (R023)	12,60
JUCAR	MOSQUERUELA	10,60
AGENCIAANDALUZAAGUA	LUJAR	10,20
EBRO	STA. EULALIA	10,00
TAJO	PN04 SETILES (LA MATANZA)	9,80
GUADALQUIVIR	C10_C_SECCION_1	9,50
EBRO	ARBA EN TAUSTE	9,20
GUADIANA	MONTE DE SAN BENITO (EL CERRO DE AN	9,20
EBRO	P097Z85PQUIN	8,40

DEMARCACIÓN	DESCRIPCIÓN	P mensual (mm)
EBRO	JALÓN EN CHODES	8,40
EBRO	COLA DEL SASO. BARDENAS	7,80
GUADIANA	SAN BARTOLOMÉ DE LA TORRE	7,40
AGENCIAANDALUZAAGUA	SIERRA DE LOS FILABRES	7,10
EBRO	SEGRE EN ISOBOL	7,00
EBRO	VALLFARRERA EN ALINS	7,00
JUCAR	NOGUERUELAS	6,80
EBRO	N.PALLARESA (COLLEGATS)	4,40
EBRO	AZUD DE MONEVA	3,10
EBRO	JUDES	3,00
AGENCIAANDALUZAAGUA	PUERTO DE LA RAGUA	2,00
GUADIANA	AGUAS ABAJO EMBALSE CANCHO DEL FRE	1,40
EBRO	VIRGEN DE LA SIERRA	0,80
AGENCIAANDALUZAAGUA	SIERRA DE GADOR	0,70
GUADIANA	ALCAZAR DEL REY	0,40
TAJO	I_09 ELEV.DE LAS PARRAS	0,00
EBRO	CINCA EN ESCALONA	0,00
TAJO	I_01 C. N. TRILLO	0,00
GUADALQUIVIR	E36_LA_BREÑA	0,00
EBRO	COLA PARDINA. BARDENAS	0,00
GUADIANA	SANTA BARBARA DE CASAS	0,00
AGENCIAANDALUZAAGUA	GRANADA	0,00
GUADALQUIVIR	E22_MONTORO	0,00
TAJO	AC03 CANAL DE ESTREMER	0,00
GUADALQUIVIR	C13_C_BRAZOESTE	0,00
TAJO	E_08 PALMACES	0,00
GUADALQUIVIR	E78_EL_CARPIO	0,00
GUADALQUIVIR	A08_GUADALQ_MEN	0,00
TAJO	P_44 CASA DEL TORNO	0,00
TAJO	AR04 GUADIELA EN RUIDERA	0,00
GUADALQUIVIR	E48_IZNAJAR	0,00
GUADALQUIVIR	E41_CANALES	0,00