

# Evolución de la reserva de nieve (Modelo hidrológico ASTER®)



Confederación Hidrográfica del Cantábrico

18 de diciembre de 2022

**Datos provisionales sujetos a revisión**

NÚMERO BHS 51  
AÑO 2022

**SECRETARÍA DE ESTADO DE  
MEDIO AMBIENTE.  
DIRECCIÓN GENERAL DEL  
AGUA**

Catálogo de Publicaciones de la  
Administración General del Estado:  
<http://publicacionesoficiales.boe.es/>

**N.I.P.O.: 665-20-095-4**

SUBDIRECCIÓN  
GENERAL DE PROTECCIÓN DE LAS  
AGUAS Y GESTIÓN DE RIESGOS

**ÁREA DE INFORMACIÓN  
HIDROLÓGICA**

Fernando Pastor Argüello

Alberto Irigoyen Pérez

Beatriz Fondevila Garcinuño

Javier García Piña

Para cualquier sugerencia póngase  
en contacto con:

Plaza San Juan de la Cruz 10  
Despacho C-708  
28071 Madrid

Teléfonos: 91 597 54 43

Correo electrónico:  
[hidrologia@miteco.es](mailto:hidrologia@miteco.es)

El informe de Evolución de  
Recursos Nivales puede ser  
consultado en:  
<https://www.miteco.gob.es/es/agua/temas/evaluacion-de-los-recursos-hidricos/ERHIN/>

# RESUMEN

## Evolución de las reservas nivales

## EVOLUCIÓN DE LA RESERVA DE NIEVE Y APORTACIONES EN EL ÁMBITO DE LA CONFEDERACIÓN HIDROGRÁFICA DEL CANTÁBRICO

Fecha del informe: 18/12/2022

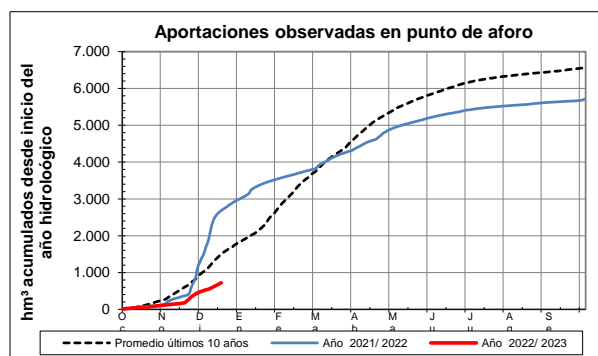
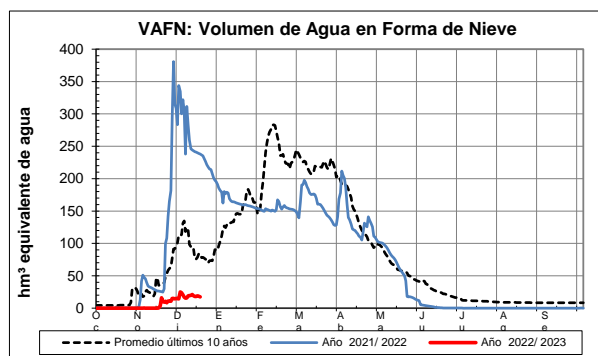
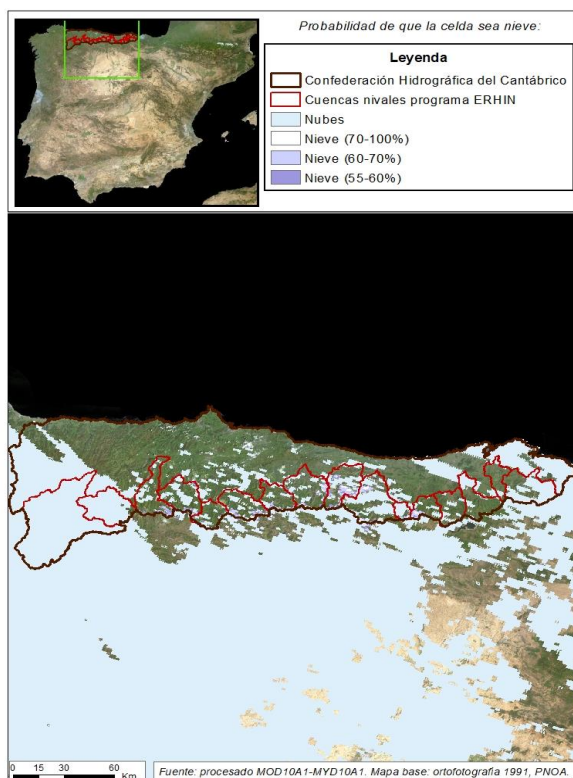
CUENCA		(*) ESTADO A: 18/12/2022				
		Superficie de la cuenca	Superficie innivada (1)	VAFN (2)	Aportaciones (3)	Reserva nival (4)
Sistema	Pto. de control	(km²)	(km²)	(hm³)	(hm³)	
Cordillera Cantábrica	Navia en E. de Salime	1.770,6	0,5	0,0	215,4	Normal
	Narcea en Corias	531,9	0,0	0,0	59,6	Minima 5 años
	Pigüña en Puente San Martín	404,1	75,2	1,5	14,1	Normal
	Trubia	418,7	81,5	4,2	15,5	Normal
	Caudal en Vega del Rey	234,8	28,4	1,1	16,5	Normal
	Aller	356,4	84,3	6,5	15,6	Baja
	Nalón en E. de Tanes	264,3	0,2	0,0	13,8	Normal
	Sella en Cangas de Onís	480,8	9,3	0,6	66,6	Baja
	Cares en Peñamellera Alta	454,9	39,5	1,6	68,6	Minima 5 años
	Deva en Peñamellera Baja	643,3	38,5	1,7	38,9	Muy alta
	Nansa en E. de La Cohilla	89,9	0,0	0,0	11,7	Minima 5 años
	Saja en Fresneda	206,9	0,0	0,0	15,3	Normal
	Besaya en E. de Somahoz	305,7	0,0	0,0	28,1	Normal
	Pas en Puente Viesgo	355,5	3,3	0,2	31,3	Alta
	Miera en Puente Agüero	205,5	0,0	0,0	31,6	Normal
	Asón en Ampuero	494,2	0,0	0,0	78,9	Normal
TOTAL		7.217,5	360,7	17,2	721,5	

(1) Superficie innivada calculada a partir del modelo ASTER

(2) Volumen de Agua en Forma de Nieve (VAFN) calculado a partir del modelo ASTER

(3) Aportaciones observadas en los puntos de aforo utilizados como puntos de cierre

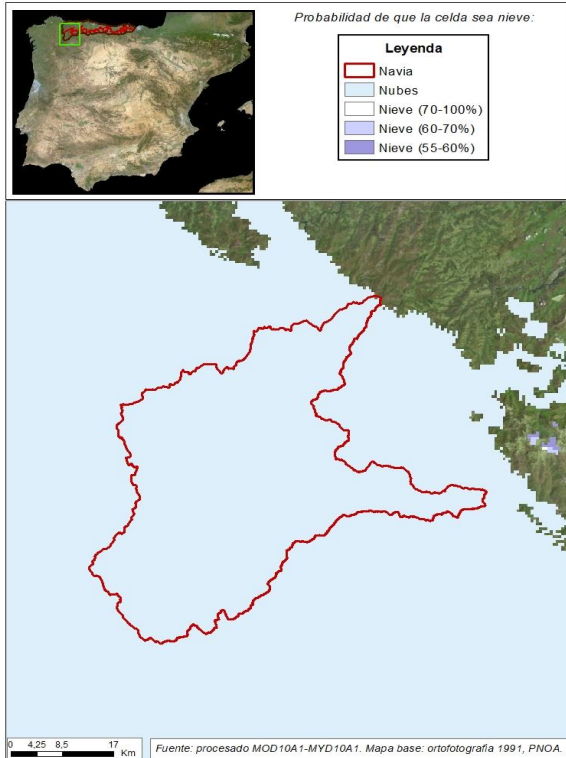
(4) Valoración cualitativa del estado de las reservas en comparación con los valores registrados en los últimos 5 años



## EVOLUCIÓN DE LA RESERVA DE NIEVE Y APORTACIONES EN EL ÁMBITO DE LA CONFEDERACIÓN HIDROGRÁFICA DEL CANTÁBRICO

Fecha del informe: 18/12/2022

### NAVIA EN E. DE SALIME



### NAVIA EN E. DE SALIME

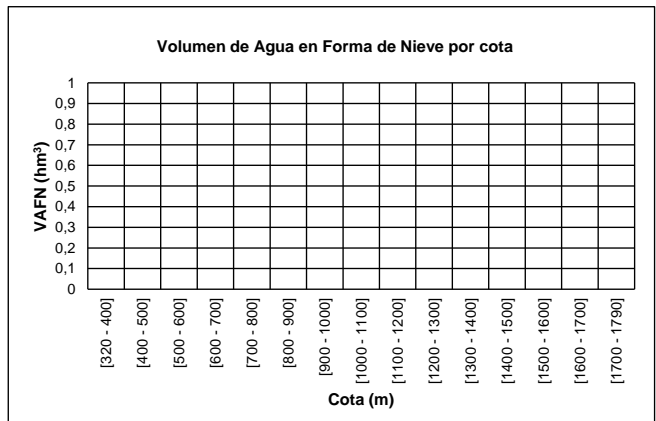
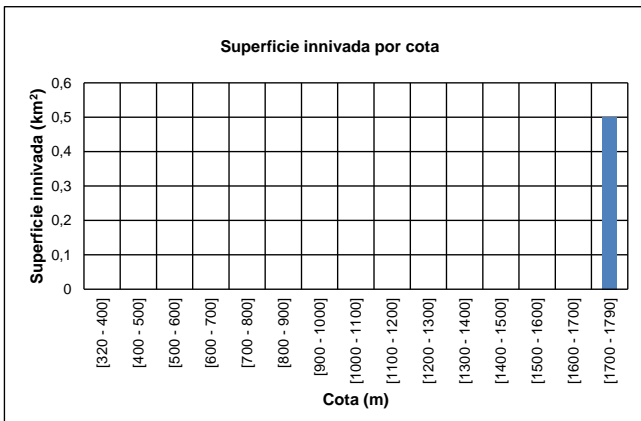
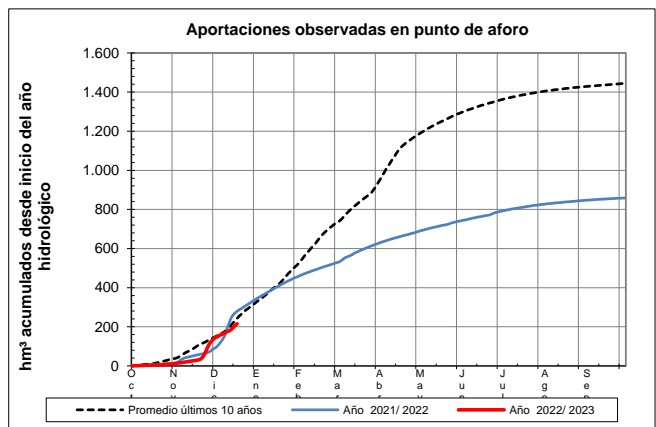
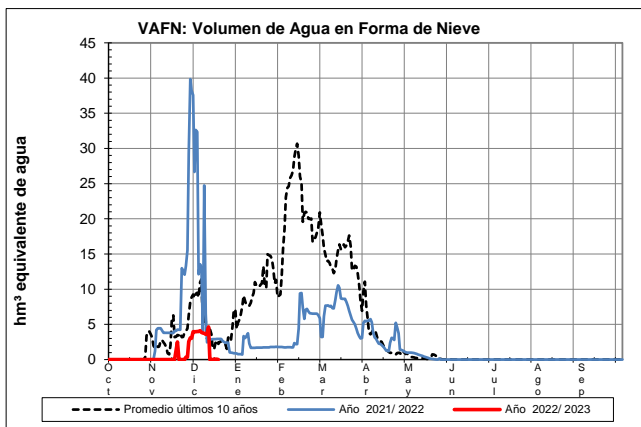
Fecha: 18/12/2022

Cota de inicio de nieve (m): 1790,00

Superficie total innivada (km<sup>2</sup>): 0,50

Altura equivalente de agua media (mm): 1,50

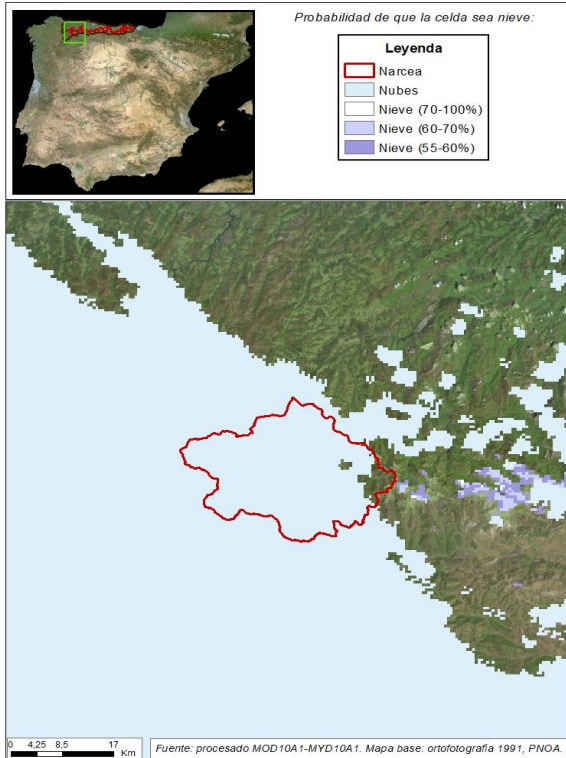
Volumen de agua en forma de nieve (hm<sup>3</sup>): 0,00



## EVOLUCIÓN DE LA RESERVA DE NIEVE Y APORTACIONES EN EL ÁMBITO DE LA CONFEDERACIÓN HIDROGRÁFICA DEL CANTÁBRICO

Fecha del informe: 18/12/2022

### NARCEA EN COREAS



### NARCEA EN COREAS

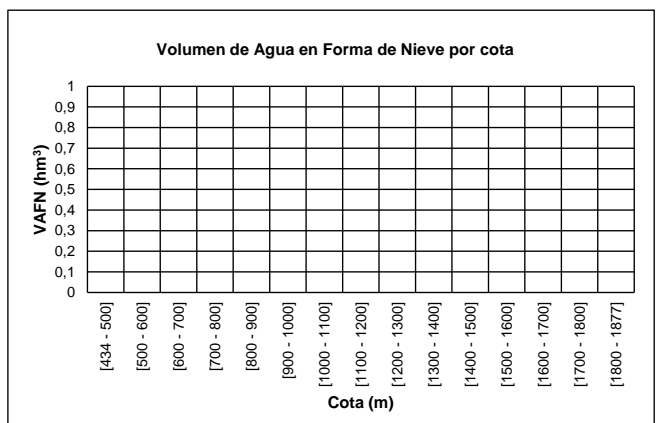
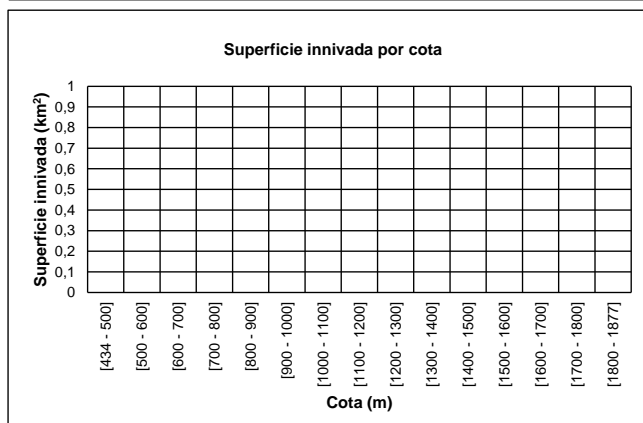
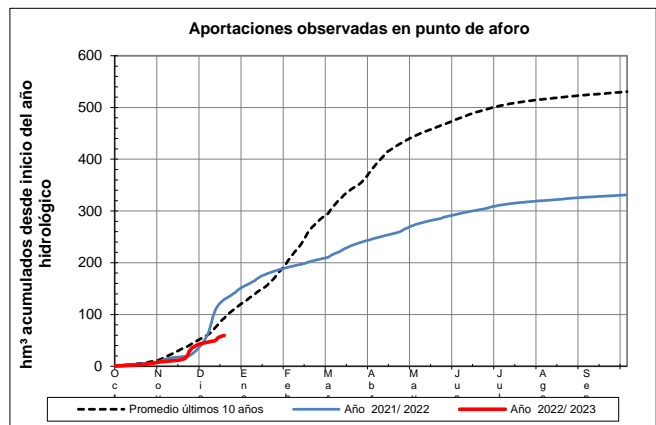
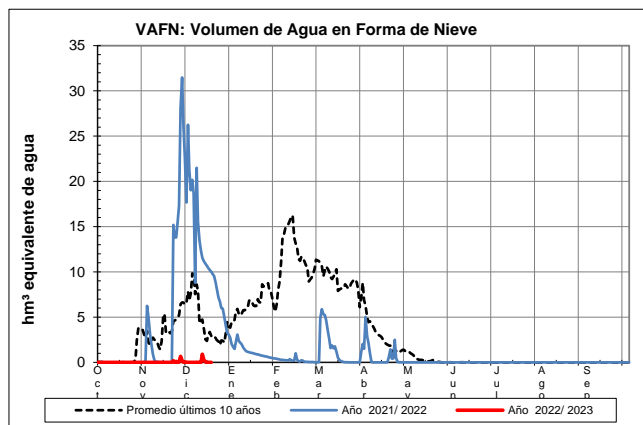
Fecha: 18/12/2022

Cota de inicio de nieve (m): Dato no disponible

Superficie total innivada (km<sup>2</sup>): 0,00

Altura equivalente de agua media (mm): 0,00

Volumen de agua en forma de nieve (hm<sup>3</sup>): 0,00

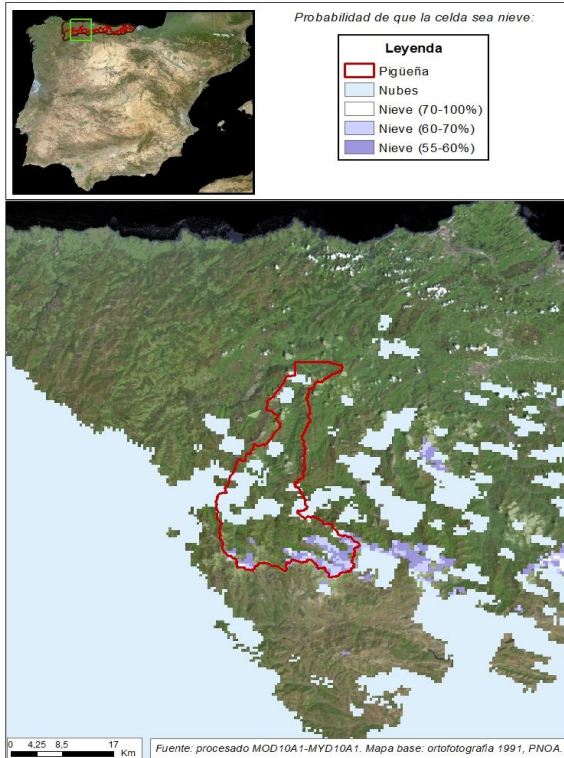




## EVOLUCIÓN DE LA RESERVA DE NIEVE Y APORTACIONES EN EL ÁMBITO DE LA CONFEDERACIÓN HIDROGRÁFICA DEL CANTÁBRICO

Fecha del informe: 18/12/2022

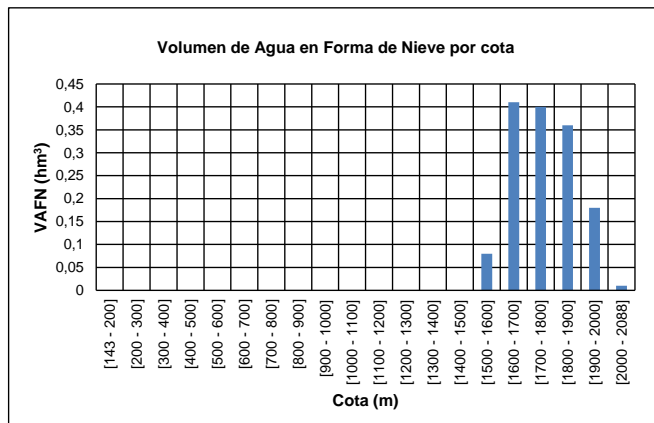
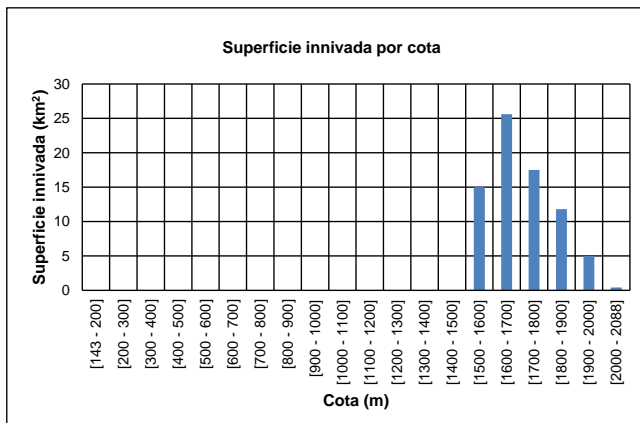
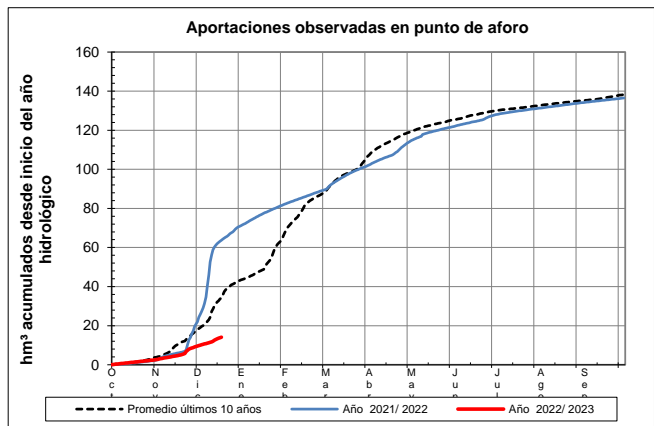
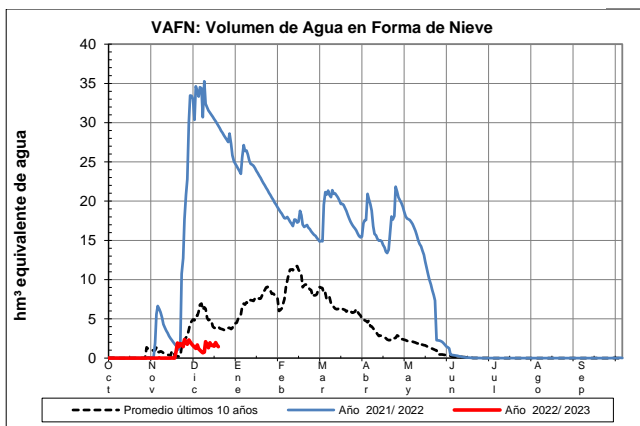
### PIGÜEÑA EN PUENTE SAN MARTÍN



#### PIGÜEÑA EN PUENTE SAN MARTÍN

Fecha: 18/12/2022

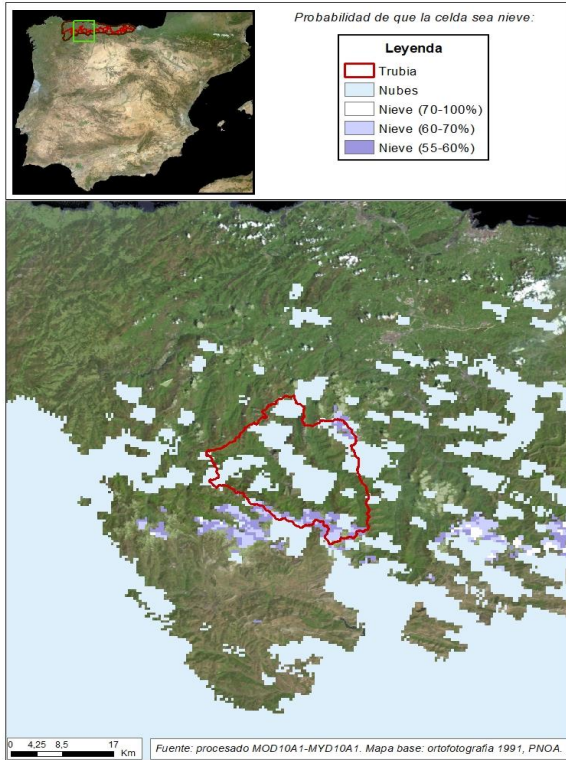
Cota de inicio de nieve (m):	1506,00
Superficie total innivada (km <sup>2</sup> ):	75,20
Altura equivalente de agua media (mm):	19,30
Volumen de agua en forma de nieve (hm <sup>3</sup> ):	1,50



## EVOLUCIÓN DE LA RESERVA DE NIEVE Y APORTACIONES EN EL ÁMBITO DE LA CONFEDERACIÓN HIDROGRÁFICA DEL CANTÁBRICO

Fecha del informe: 18/12/2022

### TRUBIA



#### TRUBIA

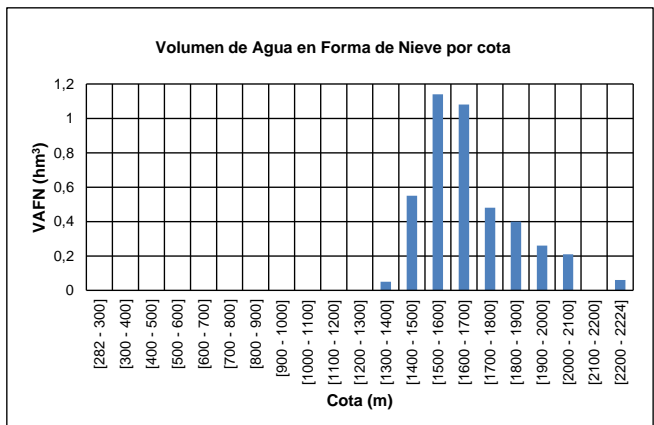
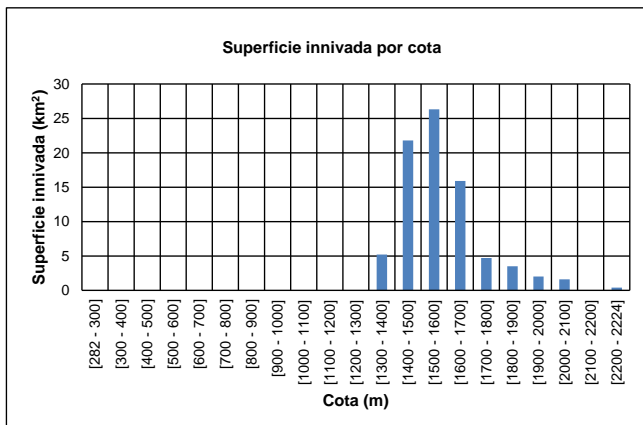
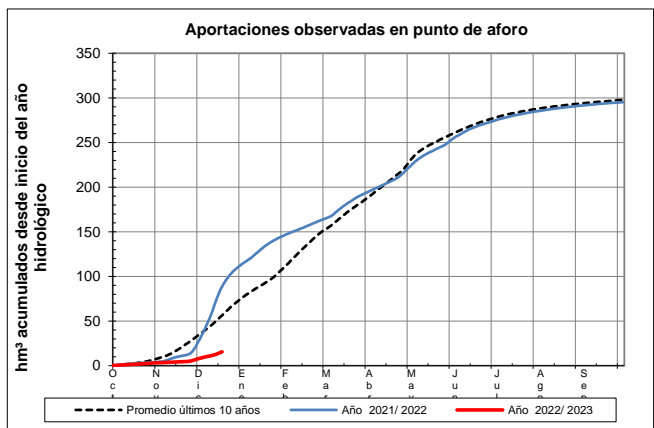
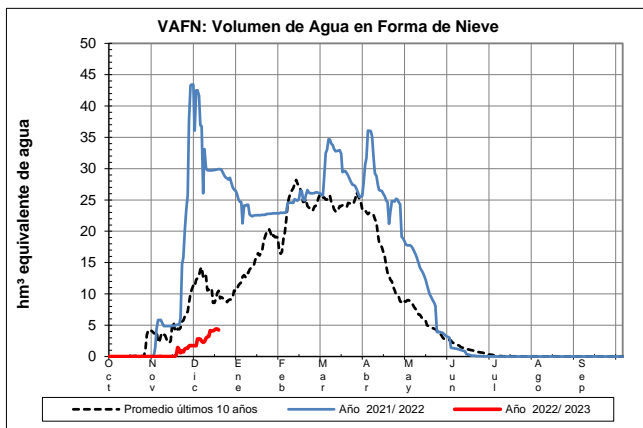
Fecha: 18/12/2022

Cota de inicio de nieve (m): 1316,00

Superficie total innivada (km<sup>2</sup>): 81,50

Altura equivalente de agua media (mm): 51,90

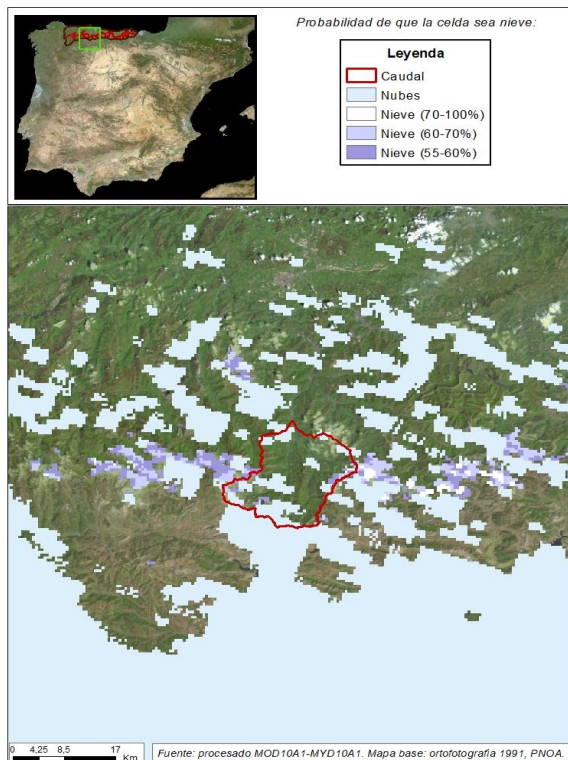
Volumen de agua en forma de nieve (hm<sup>3</sup>): 4,20



## EVOLUCIÓN DE LA RESERVA DE NIEVE Y APORTACIONES EN EL ÁMBITO DE LA CONFEDERACIÓN HIDROGRÁFICA DEL CANTÁBRICO

Fecha del informe: 18/12/2022

### CAUDAL EN VEGA DEL REY



### CAUDAL EN VEGA DEL REY

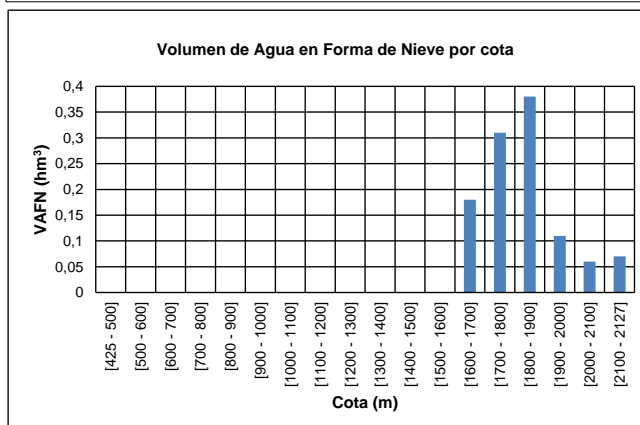
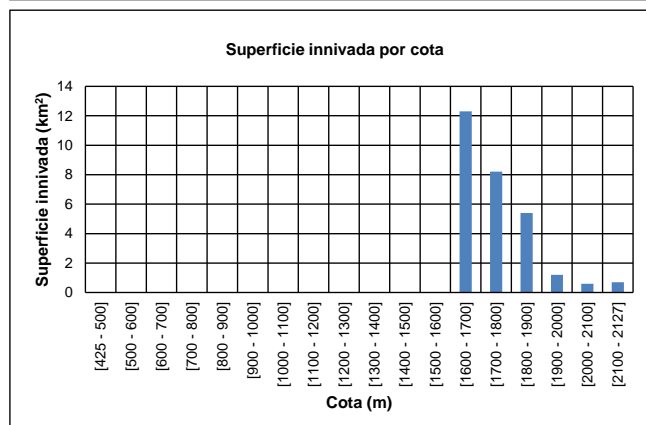
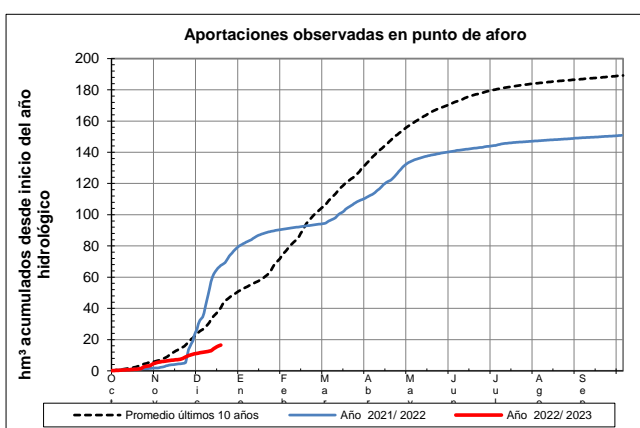
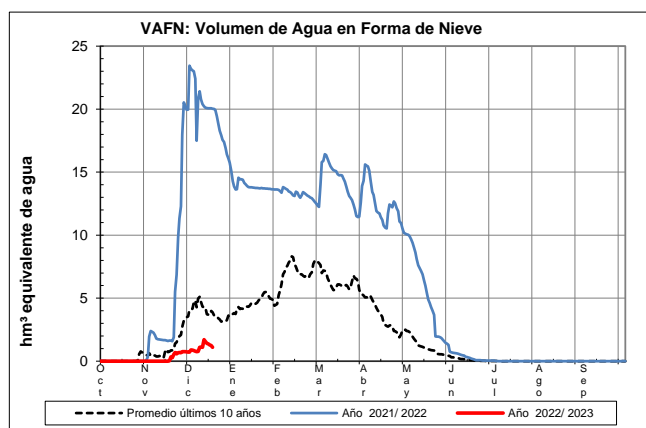
Fecha: 18/12/2022

Cota de inicio de nieve (m): 1619,00

Superficie total innivada (km<sup>2</sup>): 28,40

Altura equivalente de agua media (mm): 39,20

Volumen de agua en forma de nieve (hm<sup>3</sup>): 1,10

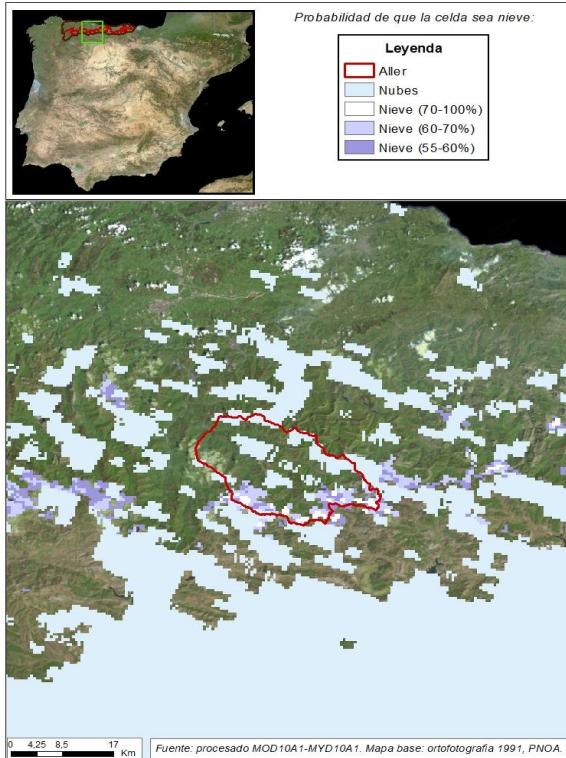




## EVOLUCIÓN DE LA RESERVA DE NIEVE Y APORTACIONES EN EL ÁMBITO DE LA CONFEDERACIÓN HIDROGRÁFICA DEL CANTÁBRICO

Fecha del informe: 18/12/2022

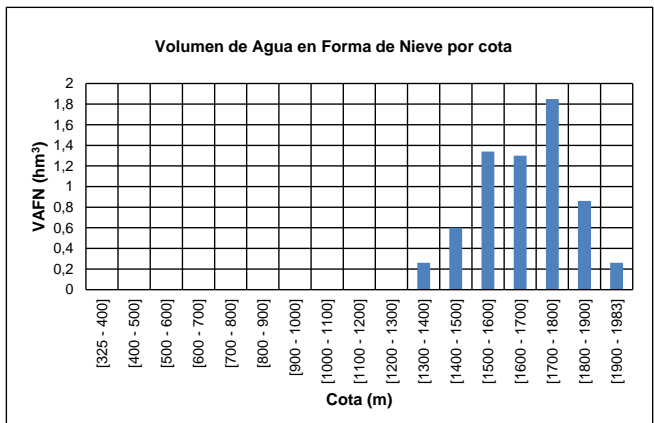
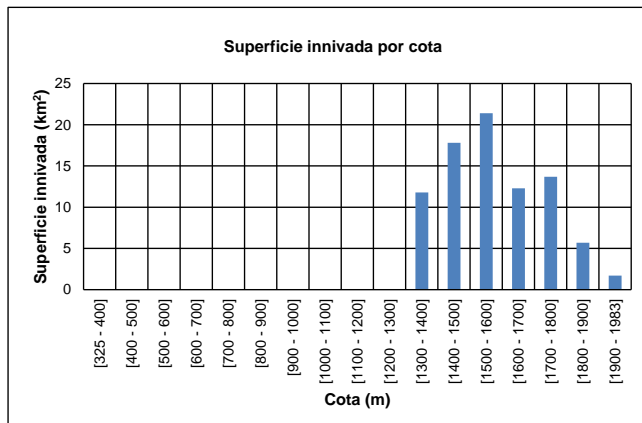
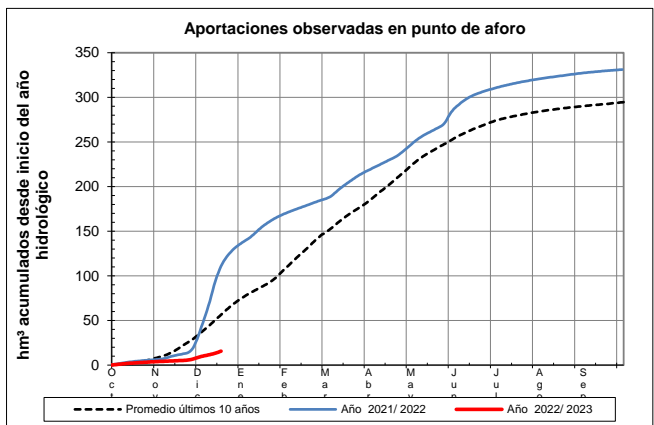
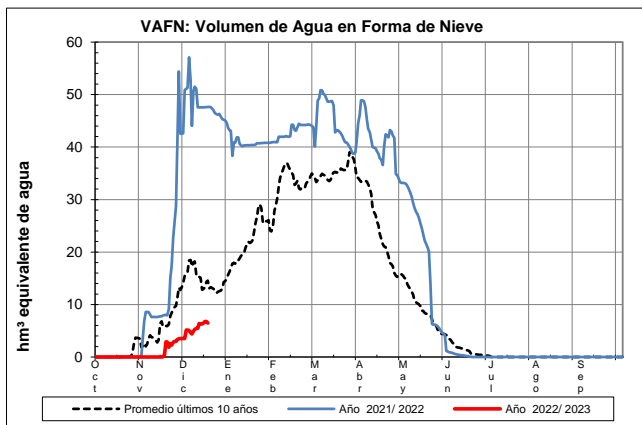
### ALLER



### ALLER

Fecha: 18/12/2022

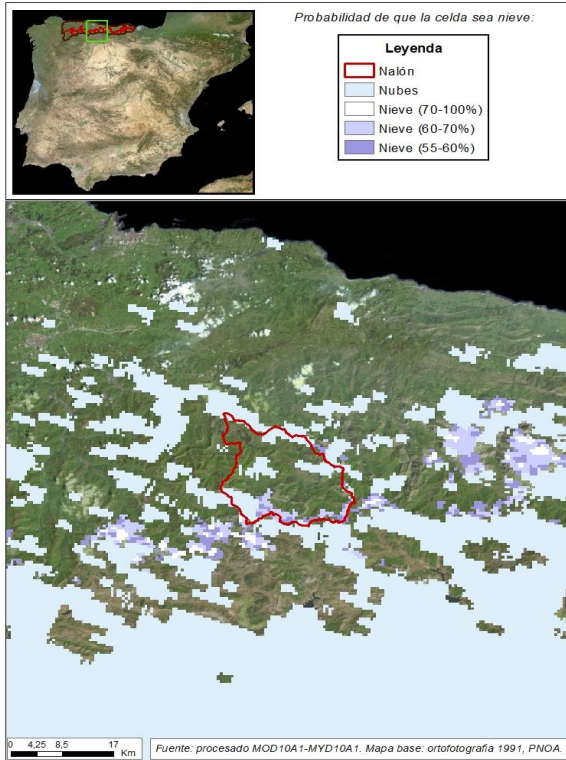
Cota de inicio de nieve (m): 1345,00  
Superficie total innada (km<sup>2</sup>): 84,30  
Altura equivalente de agua media (mm): 76,70  
Volumen de agua en forma de nieve (hm<sup>3</sup>): 6,50



## EVOLUCIÓN DE LA RESERVA DE NIEVE Y APORTACIONES EN EL ÁMBITO DE LA CONFEDERACIÓN HIDROGRÁFICA DEL CANTÁBRICO

Fecha del informe: 18/12/2022

### NALÓN EN E. DE TANES



#### NALÓN EN E. DE TANES

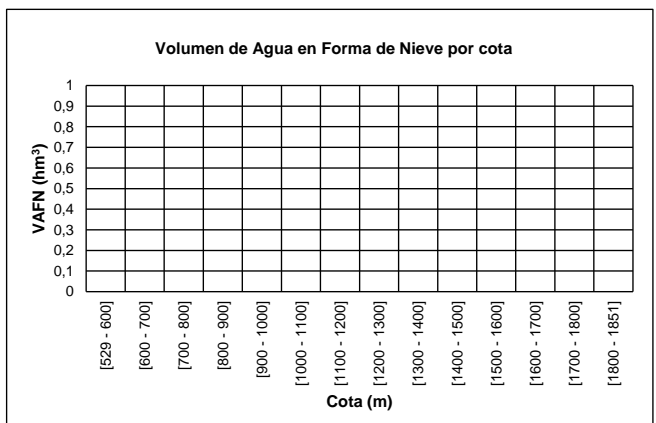
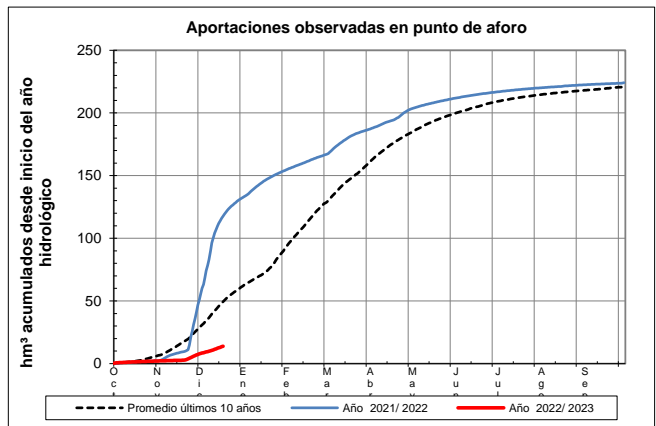
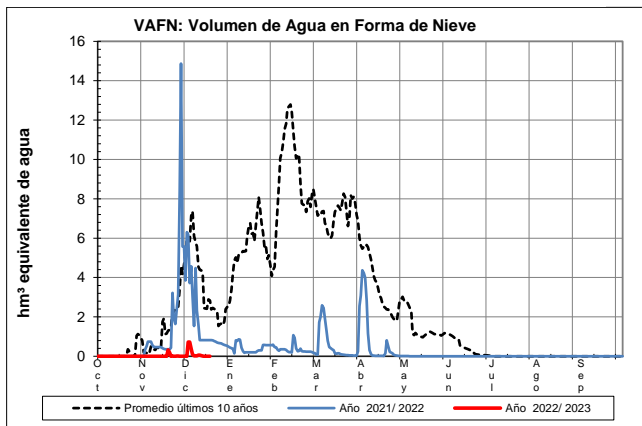
Fecha: 18/12/2022

Cota de inicio de nieve (m): 1834,00

Superficie total innivada (km<sup>2</sup>): 0,20

Altura equivalente de agua media (mm): 8,40

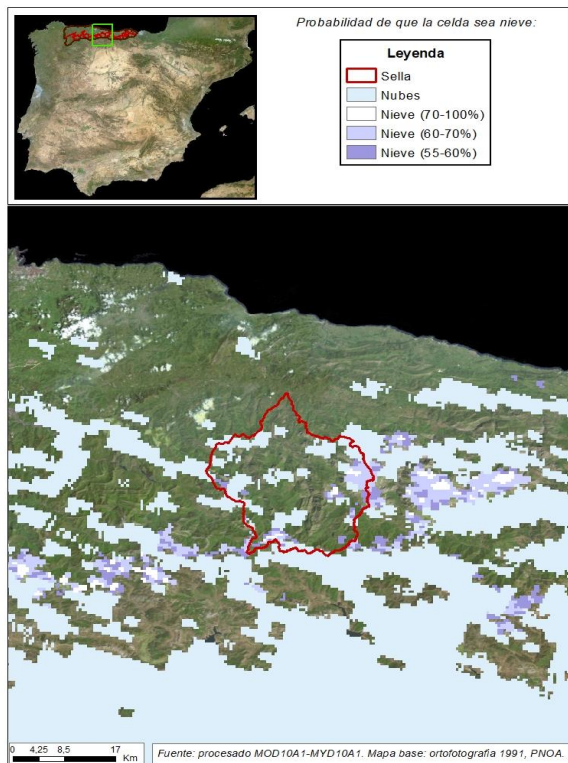
Volumen de agua en forma de nieve (hm<sup>3</sup>): 0,00



## EVOLUCIÓN DE LA RESERVA DE NIEVE Y APORTACIONES EN EL ÁMBITO DE LA CONFEDERACIÓN HIDROGRÁFICA DEL CANTÁBRICO

Fecha del informe: 18/12/2022

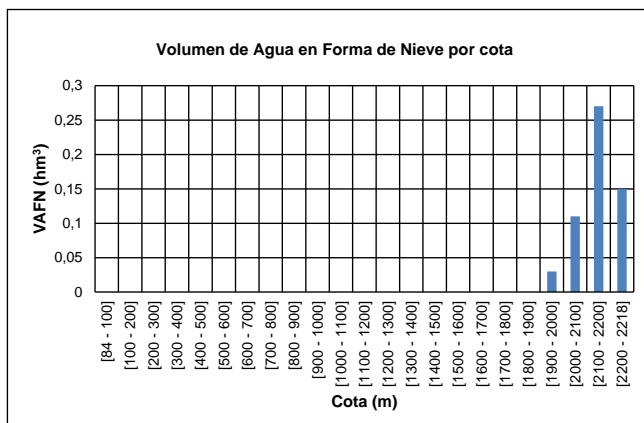
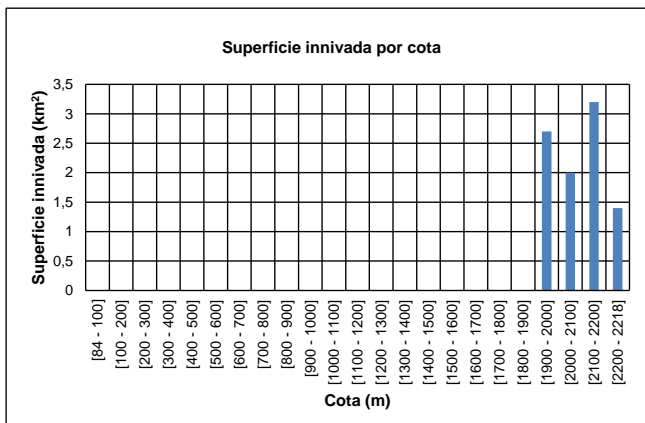
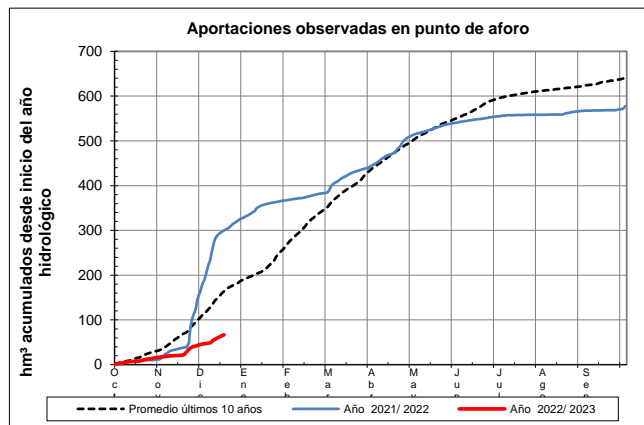
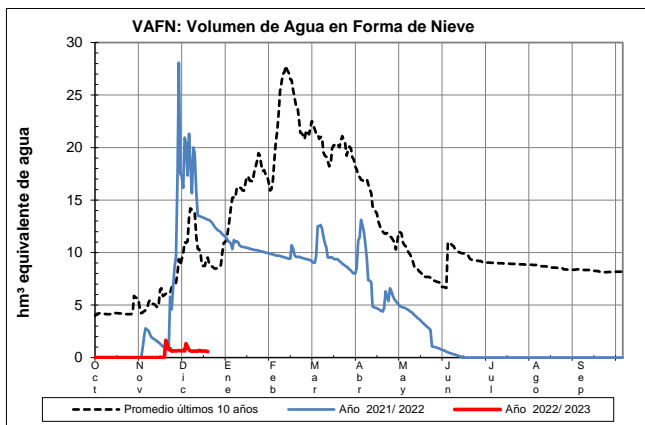
### SELLA EN CANGAS DE ONÍS



#### SELLA EN CANGAS DE ONÍS

Fecha: 18/12/2022

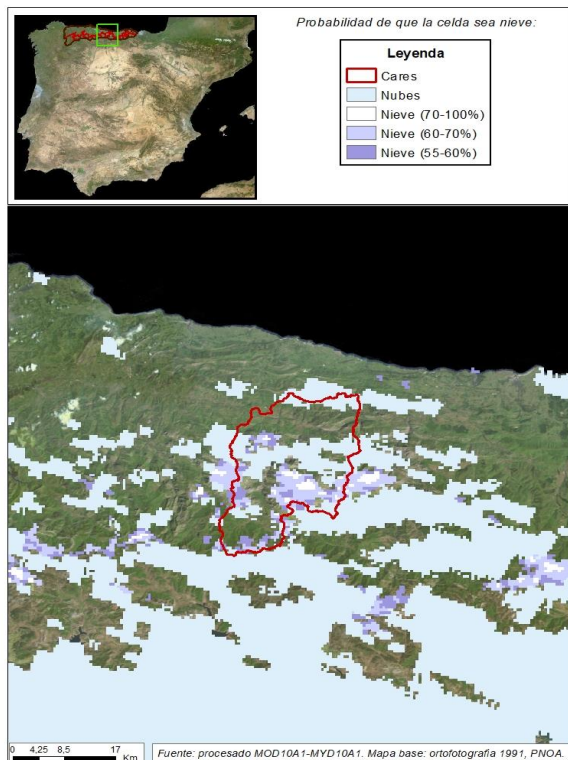
Cota de inicio de nieve (m): 1984,00  
Superficie total innivada (km<sup>2</sup>): 9,30  
Altura equivalente de agua media (mm): 60,50  
Volumen de agua en forma de nieve (hm<sup>3</sup>): 0,60



## EVOLUCIÓN DE LA RESERVA DE NIEVE Y APORTACIONES EN EL ÁMBITO DE LA CONFEDERACIÓN HIDROGRÁFICA DEL CANTÁBRICO

Fecha del informe: 18/12/2022

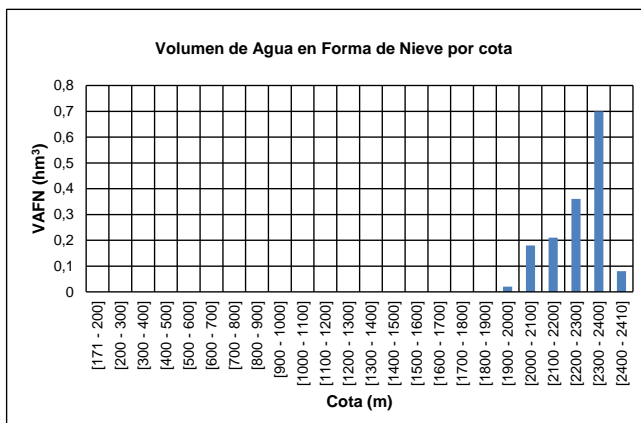
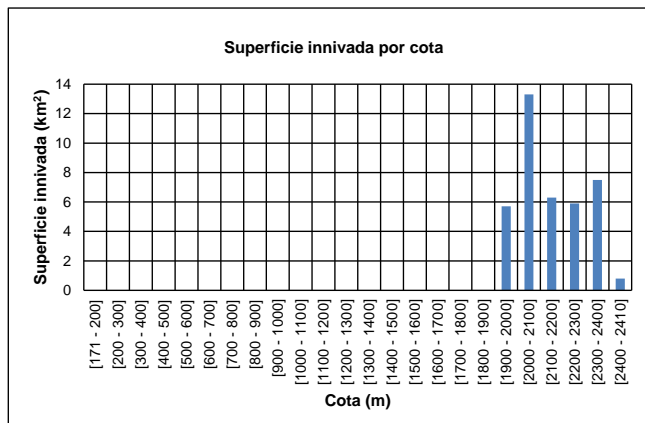
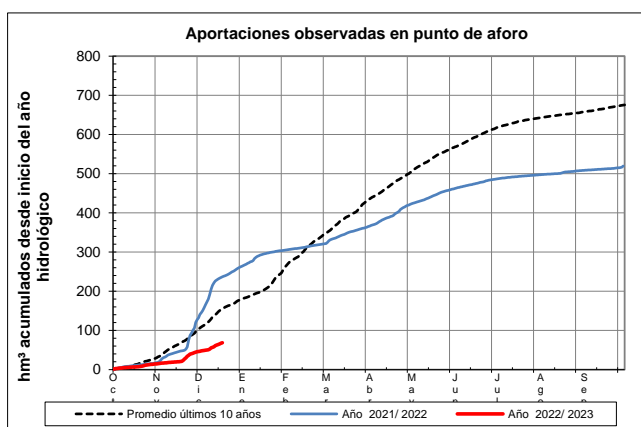
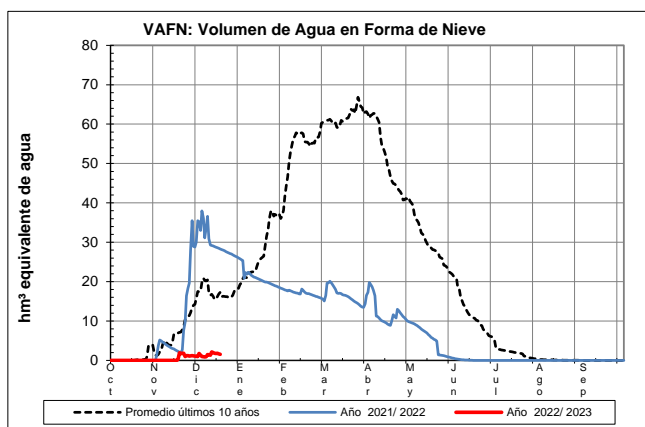
### CARES EN PEÑAMELLERA ALTA



### CARES EN PEÑAMELLERA ALTA

Fecha: 18/12/2022

Cota de inicio de nieve (m): 1955,00  
Superficie total innivada (km<sup>2</sup>): 39,50  
Altura equivalente de agua media (mm): 39,40  
Volumen de agua en forma de nieve (hm<sup>3</sup>): 1,60

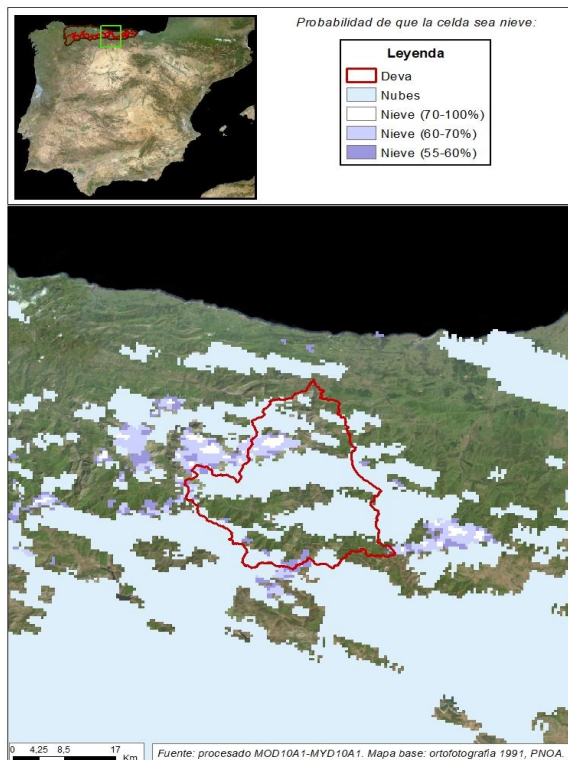




## EVOLUCIÓN DE LA RESERVA DE NIEVE Y APORTACIONES EN EL ÁMBITO DE LA CONFEDERACIÓN HIDROGRÁFICA DEL CANTÁBRICO

Fecha del informe: 18/12/2022

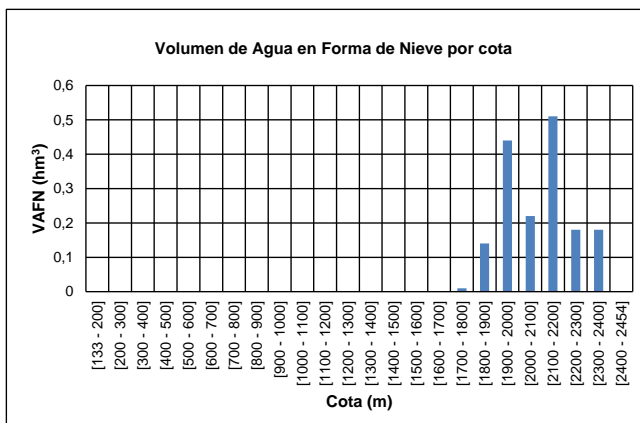
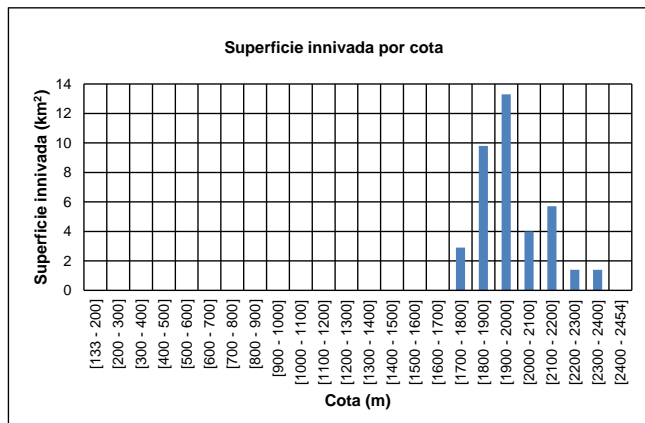
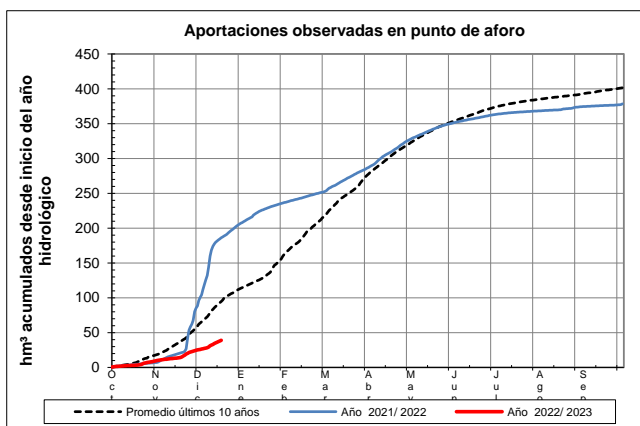
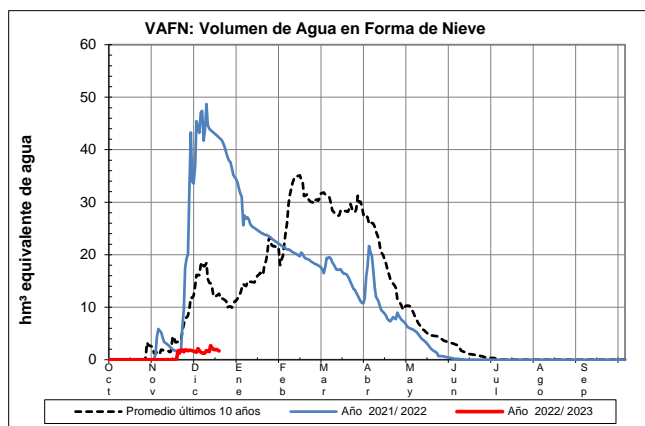
### DEVA EN PEÑAMELLERA BAJA



### DEVA EN PEÑAMELLERA BAJA

Fecha: 18/12/2022

Cota de inicio de nieve (m): 1730,00  
Superficie total innivada (km<sup>2</sup>): 38,50  
Altura equivalente de agua media (mm): 43,60  
Volumen de agua en forma de nieve (hm<sup>3</sup>): 1,70

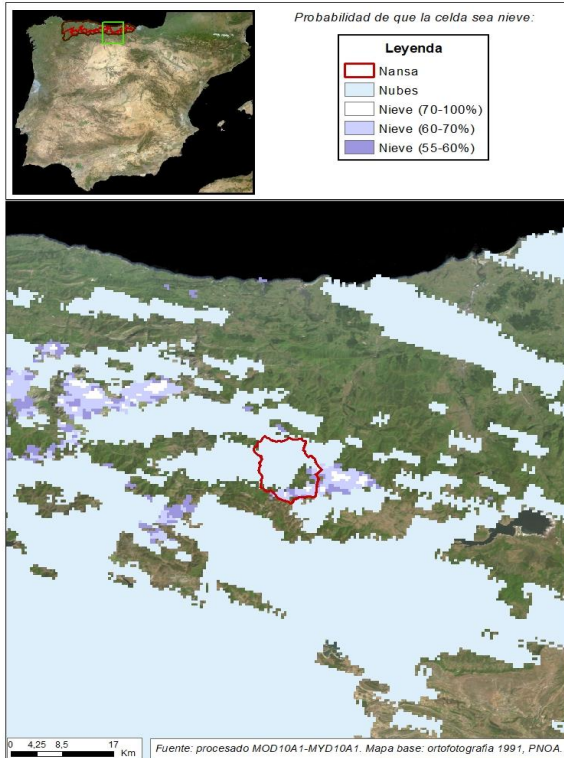




## EVOLUCIÓN DE LA RESERVA DE NIEVE Y APORTACIONES EN EL ÁMBITO DE LA CONFEDERACIÓN HIDROGRÁFICA DEL CANTÁBRICO

Fecha del informe: 18/12/2022

### NANSA EN E. DE LA COHÍLLA



#### NANSA EN E. DE LA COHÍLLA

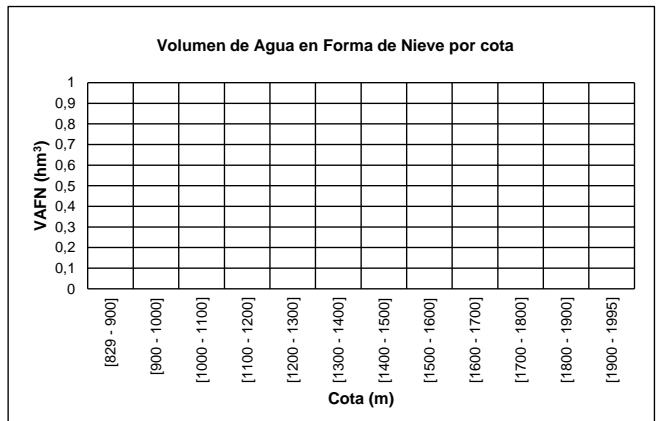
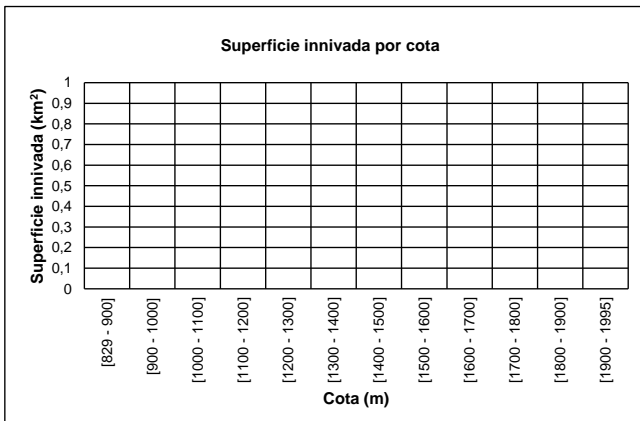
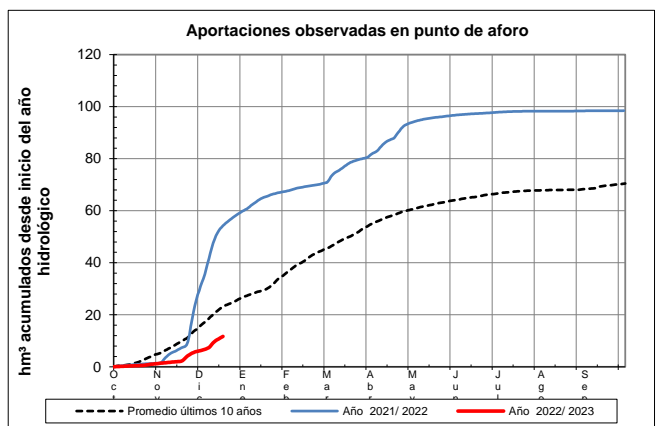
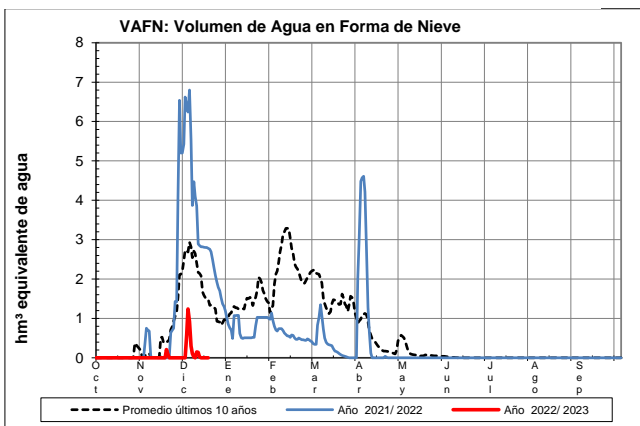
Fecha: 18/12/2022

Cota de inicio de nieve (m): Dato no disponible

Superficie total innivada (km<sup>2</sup>): 0,00

Altura equivalente de agua media (mm): 0,00

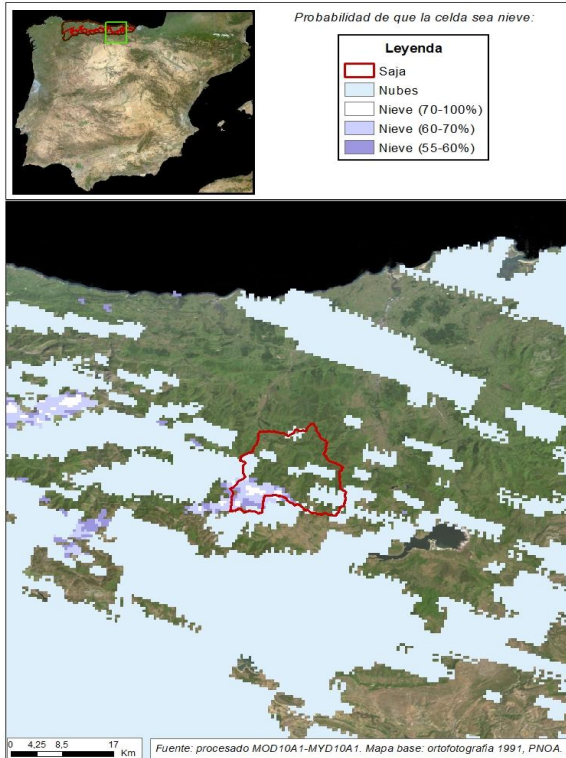
Volumen de agua en forma de nieve (hm<sup>3</sup>): 0,00



## EVOLUCIÓN DE LA RESERVA DE NIEVE Y APORTACIONES EN EL ÁMBITO DE LA CONFEDERACIÓN HIDROGRÁFICA DEL CANTÁBRICO

Fecha del informe: 18/12/2022

### SAJA EN FRESNEDA



#### SAJA EN FRESNEDA

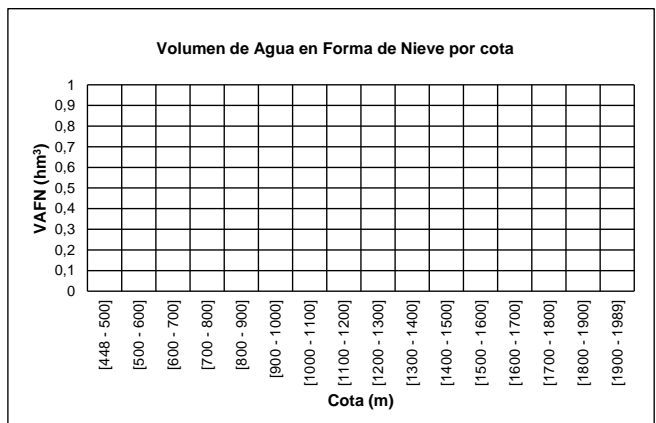
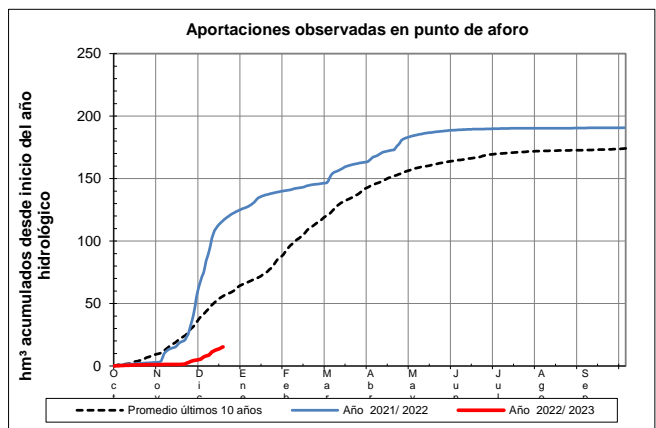
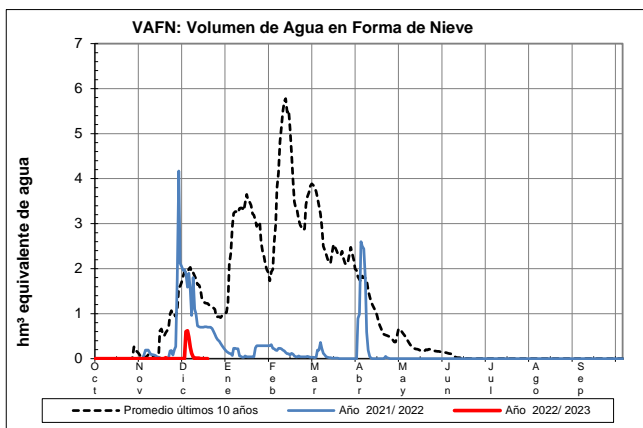
Fecha: 18/12/2022

Cota de inicio de nieve (m): Dato no disponible

Superficie total innivada (km<sup>2</sup>): 0,00

Altura equivalente de agua media (mm): 0,00

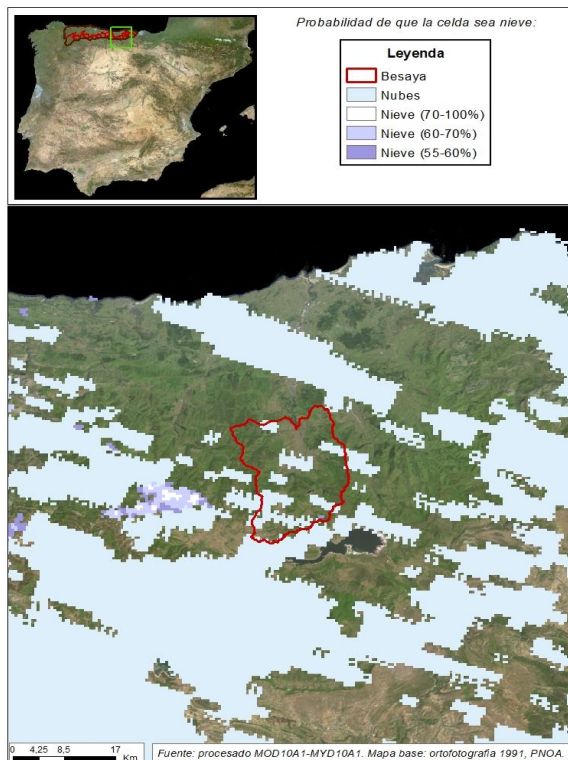
Volumen de agua en forma de nieve (hm<sup>3</sup>): 0,00



## EVOLUCIÓN DE LA RESERVA DE NIEVE Y APORTACIONES EN EL ÁMBITO DE LA CONFEDERACIÓN HIDROGRÁFICA DEL CANTÁBRICO

Fecha del informe: 18/12/2022

### BESAYA EN E. DE SOMAHOZ



### BESAYA EN E. DE SOMAHOZ

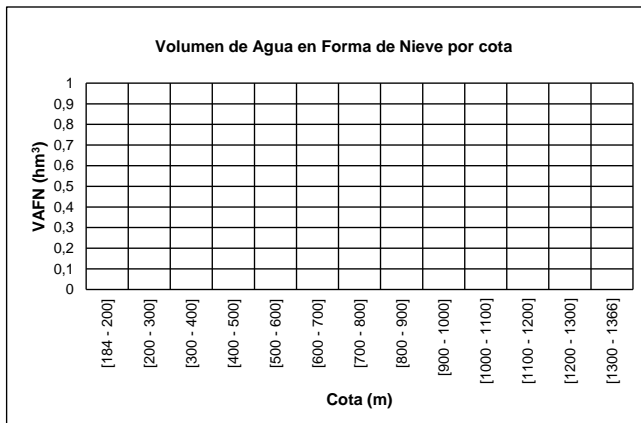
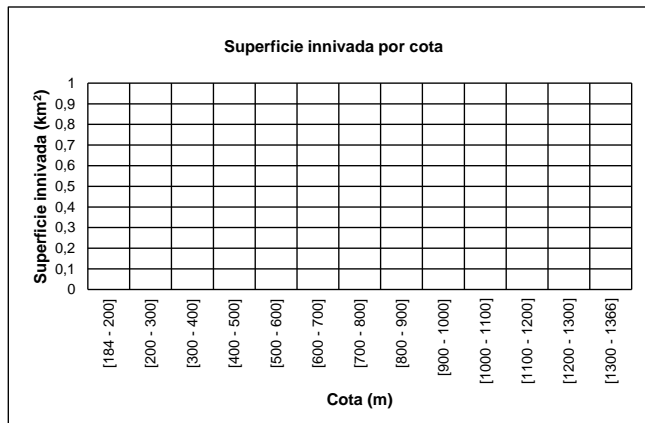
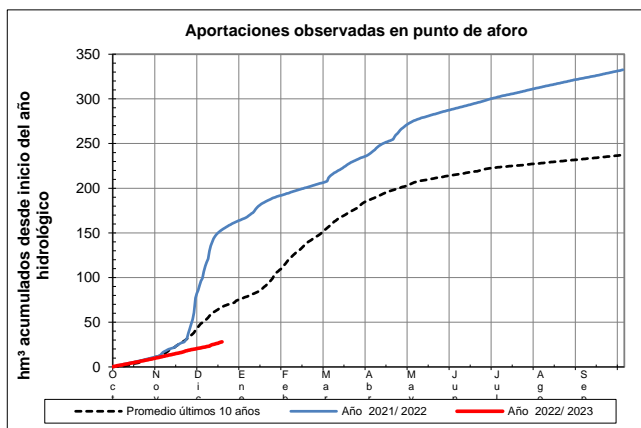
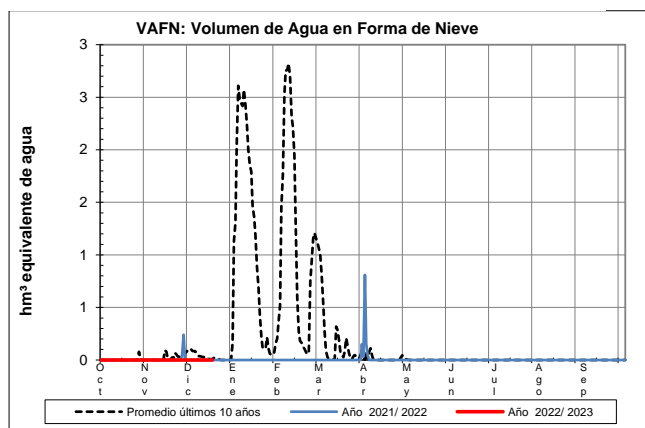
Fecha: 18/12/2022

Cota de inicio de nieve (m): Dato no disponible

Superficie total innivada (km<sup>2</sup>): 0,00

Altura equivalente de agua media (mm): 0,00

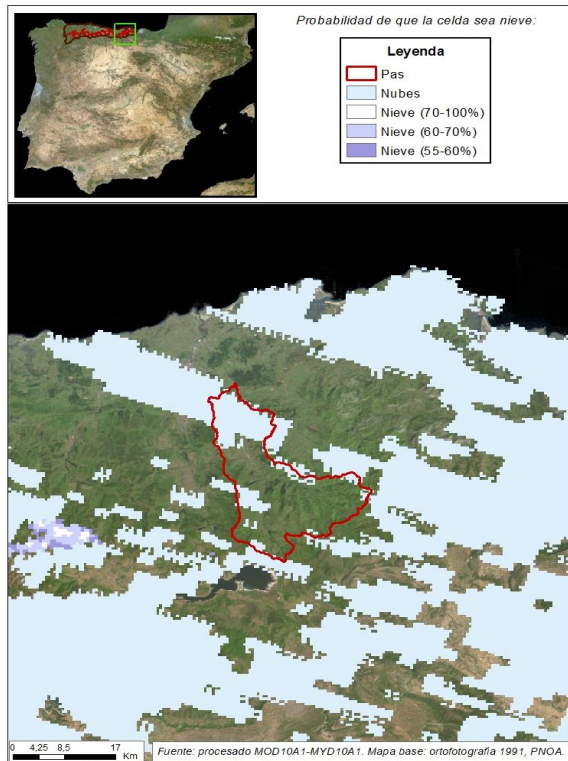
Volumen de agua en forma de nieve (hm<sup>3</sup>): 0,00



## EVOLUCIÓN DE LA RESERVA DE NIEVE Y APORTACIONES EN EL ÁMBITO DE LA CONFEDERACIÓN HIDROGRÁFICA DEL CANTÁBRICO

Fecha del informe: 18/12/2022

### PAS EN PUENTE VIESGO



### PAS EN PUENTE VIESGO

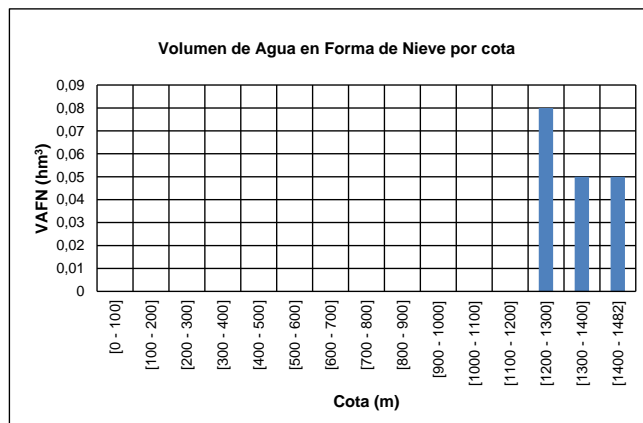
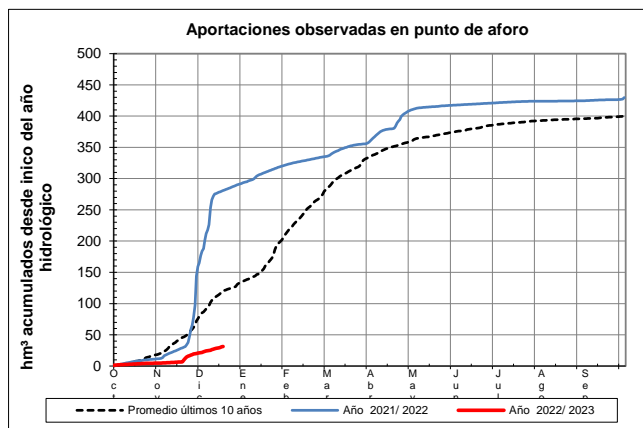
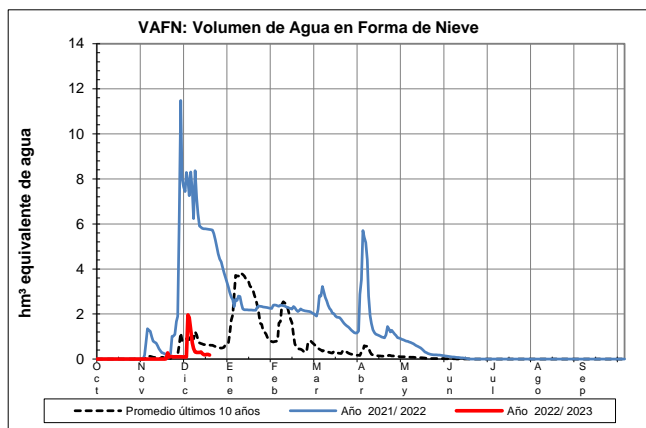
Fecha: 18/12/2022

Cota de inicio de nieve (m): 1252,00

Superficie total innivada (km<sup>2</sup>): 3,30

Altura equivalente de agua media (mm): 54,80

Volumen de agua en forma de nieve (hm<sup>3</sup>): 0,20

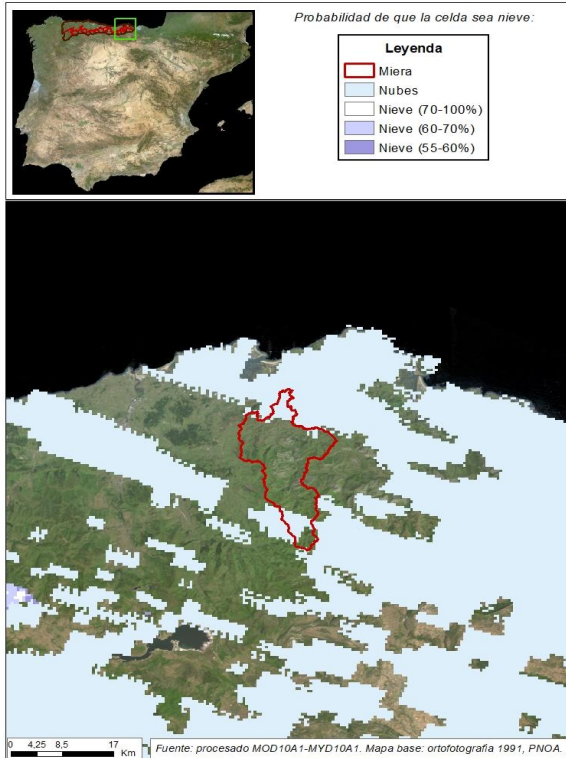




## EVOLUCIÓN DE LA RESERVA DE NIEVE Y APORTACIONES EN EL ÁMBITO DE LA CONFEDERACIÓN HIDROGRÁFICA DEL CANTÁBRICO

Fecha del informe: 18/12/2022

### MIERA EN PUENTE AGÜERO



#### MIERA EN PUENTE AGÜERO

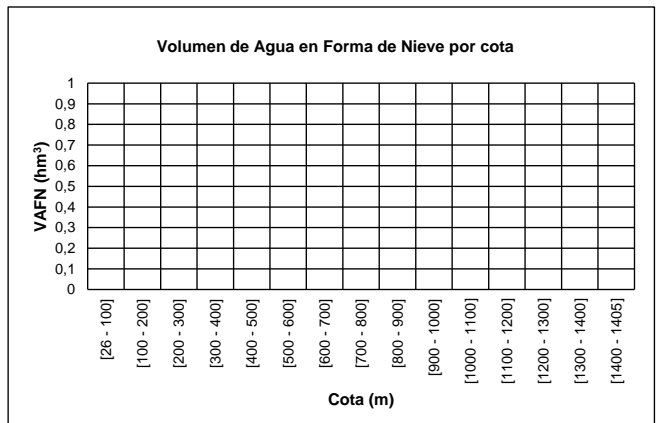
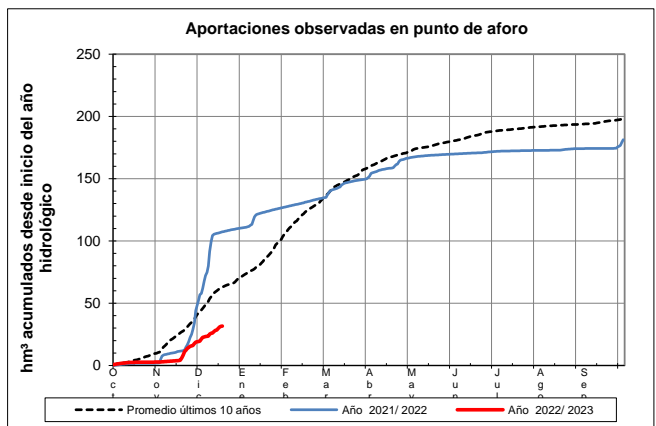
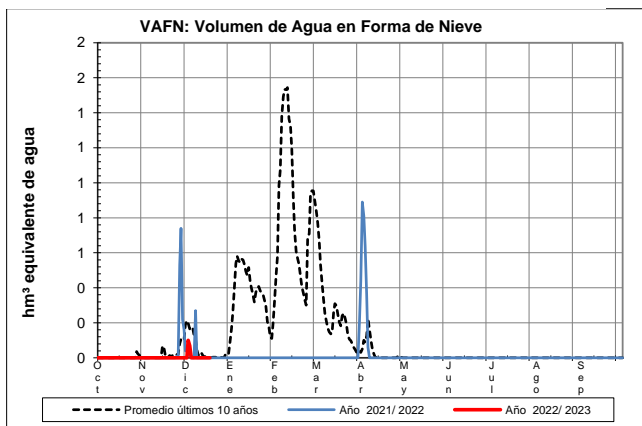
Fecha: 18/12/2022

Cota de inicio de nieve (m): Dato no disponible

Superficie total innivada (km<sup>2</sup>): 0,00

Altura equivalente de agua media (mm): 0,00

Volumen de agua en forma de nieve (hm<sup>3</sup>): 0,00

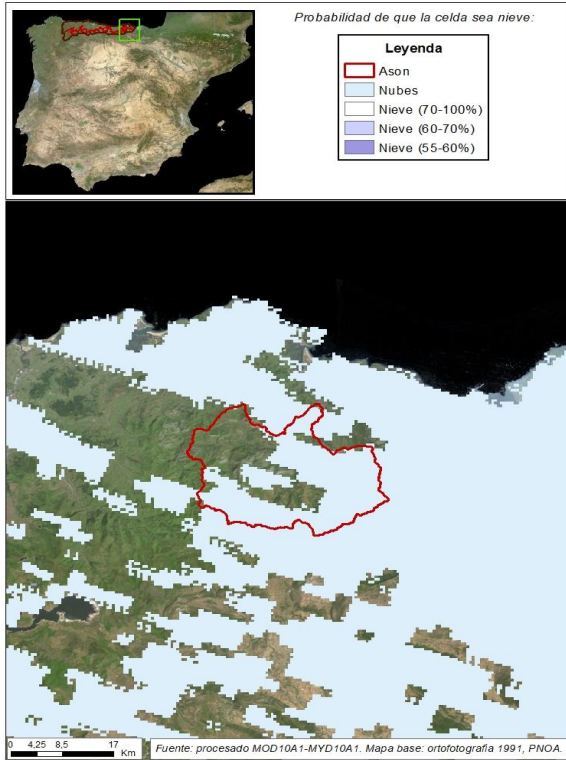




## EVOLUCIÓN DE LA RESERVA DE NIEVE Y APORTACIONES EN EL ÁMBITO DE LA CONFEDERACIÓN HIDROGRÁFICA DEL CANTÁBRICO

Fecha del informe: 18/12/2022

### ASÓN EN AMPUERO



#### ASÓN EN AMPUERO

Fecha: 18/12/2022

Cota de inicio de nieve (m): Dato no disponible

Superficie total innivada (km<sup>2</sup>): 0,00

Altura equivalente de agua media (mm): 0,00

Volumen de agua en forma de nieve (hm<sup>3</sup>): 0,00

