

# Evolución de la reserva de nieve (Modelo hidrológico ASTER®)



Confederación Hidrográfica del Miño - Sil

22 de enero de 2023

**Datos provisionales sujetos a revisión**

NÚMERO BHS 4  
AÑO 2023

**SECRETARÍA DE ESTADO DE  
MEDIO AMBIENTE.  
DIRECCIÓN GENERAL DEL  
AGUA**

Catálogo de Publicaciones de la  
Administración General del Estado:  
<http://publicacionesoficiales.boe.es/>

**N.I.P.O.: 665-20-095-4**

SUBDIRECCIÓN  
GENERAL DE PROTECCIÓN DE LAS  
AGUAS Y GESTIÓN DE RIESGOS

**ÁREA DE INFORMACIÓN  
HIDROLÓGICA**

Fernando Pastor Argüello

Alberto Irigoyen Pérez

Beatriz Fondevila Garcinuño

Javier García Piña

Para cualquier sugerencia póngase  
en contacto con:

Plaza San Juan de la Cruz 10  
Despacho C-708  
28071 Madrid

Teléfonos: 91 597 54 43

Correo electrónico:

[hidrologia@miteco.es](mailto:hidrologia@miteco.es)

El informe de Evolución de  
Recursos Nivales puede ser  
consultado en:

<https://www.miteco.gob.es/es/agua/temas/evaluacion-de-los-recursos-hidricos/ERHIN/>

# RESUMEN

## Evolución de las reservas nivales

EVOLUCIÓN DE LA RESERVA DE NIEVE Y APORTACIONES EN EL  
ÁMBITO DE LA CONFEDERACIÓN HIDROGRÁFICA DEL MIÑO-SIL

Fecha del informe: 22/01/2023

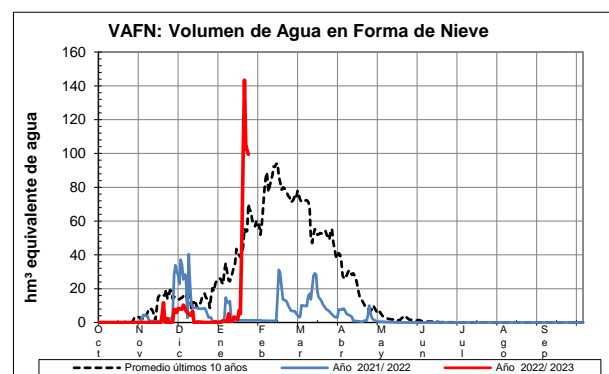
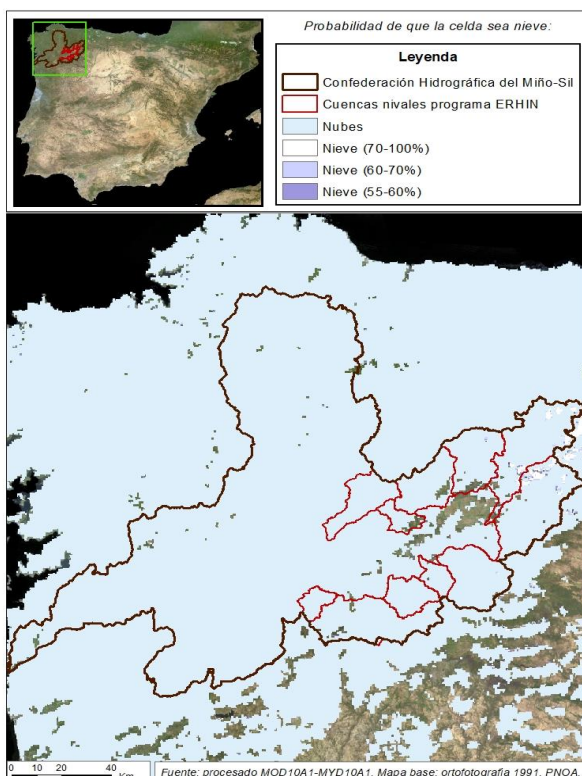
CUENCA		(*) ESTADO A: 22/01/2023				
		Superficie de la cuenca	Superficie innivada (1)	VAFN (2)	Aportaciones (3)	Reserva nival (4)
Sistema	Pto. de control	(km²)	(km²)	(hm³)	(hm³)	
Cordillera Cantábrica	Lor en Quiroga	368,7	41,2	0,8	213,2	Alta
	Selmo en Oencia	134,4	67,5	1,9	97,2	Alta
	Burbia en Villafranca del Bierzo	434,0	101,1	2,4	167,0	Alta
	Cúa en Quielos	495,6	204,0	10,4	216,9	Muy alta
	Sil en E. de Bárcena	827,0	760,3	57,7	287,2	Máxima 5 años
	Boeza en E. de Montearenas	832,3	309,1	10,4	99,4	Máxima 5 años
	Cabrera Pte. Domingo Flórez	558,1	30,1	0,1	63,8	Baja
	Casoyo en E. de Casoyo	145,2	102,7	2,5	15,8	Máxima 5 años
	Jares en E. de Prada	256,7	112,4	3,9	99,3	Alta
	Bibey en E. de Bao	730,9	143,7	9,5	443,2	Normal
	Navea en E. de Chandreja	129,7	0,0	0,0	142,1	Normal
TOTAL		4.912,6	1.872,1	99,5	1.845,1	

(1) Superficie innivada calculada a partir del modelo ASTER

(2) Volumen de Agua en Forma de Nieve (VAFN) calculado a partir del modelo ASTER

(3) Aportaciones observadas en los puntos de aforo utilizados como puntos de cierre

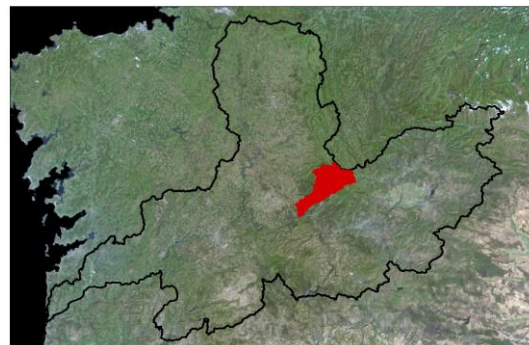
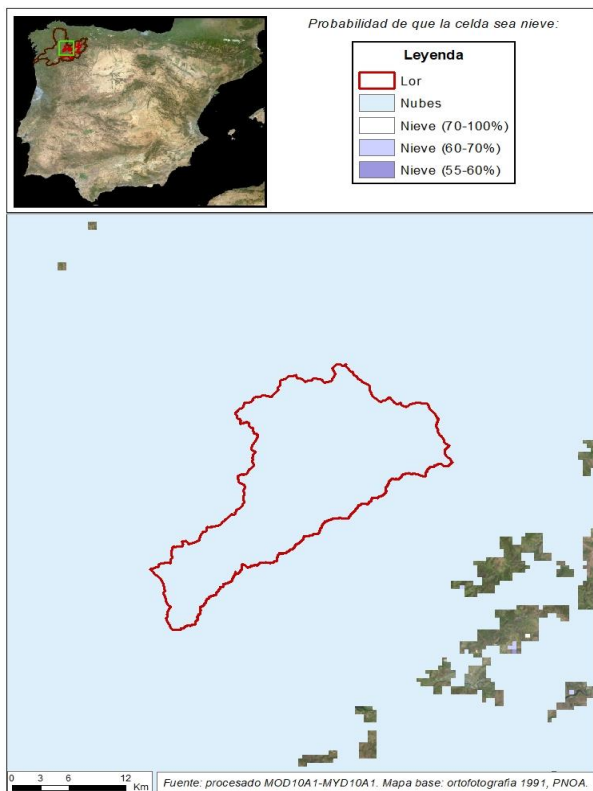
(4) Valoración cualitativa del estado de las reservas en comparación con los valores registrados en los últimos 5 años



EVOLUCIÓN DE LA RESERVA DE NIEVE Y APORTACIONES EN EL  
ÁMBITO DE LA CONFEDERACIÓN HIDROGRÁFICA DEL MIÑO-SIL

Fecha del informe: 22/01/2023

## LOR EN QUIROGA



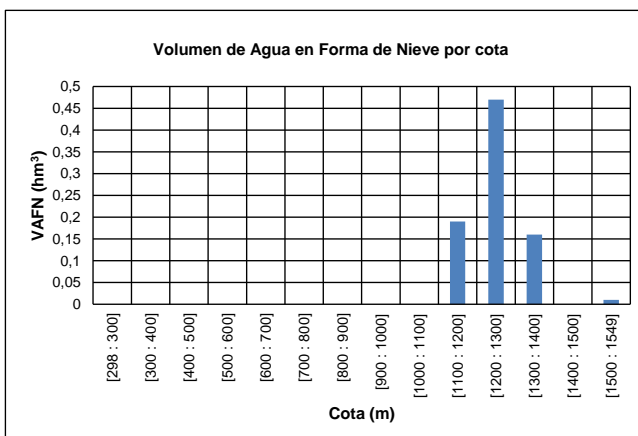
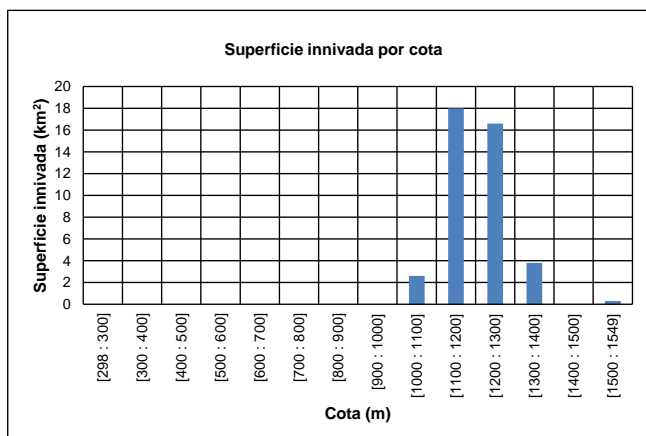
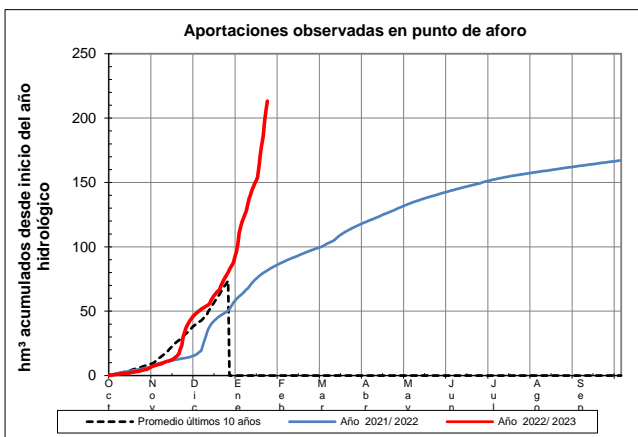
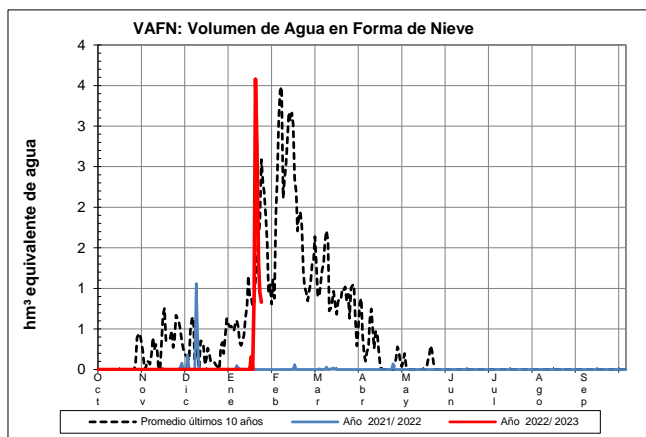
## LOR EN QUIROGA

Fecha: 22/01/2023

Cota de inicio de nieve (m): 1085,00

Superficie total innivada (km<sup>2</sup>): 41,20

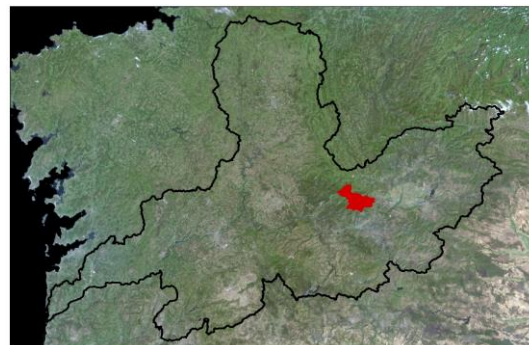
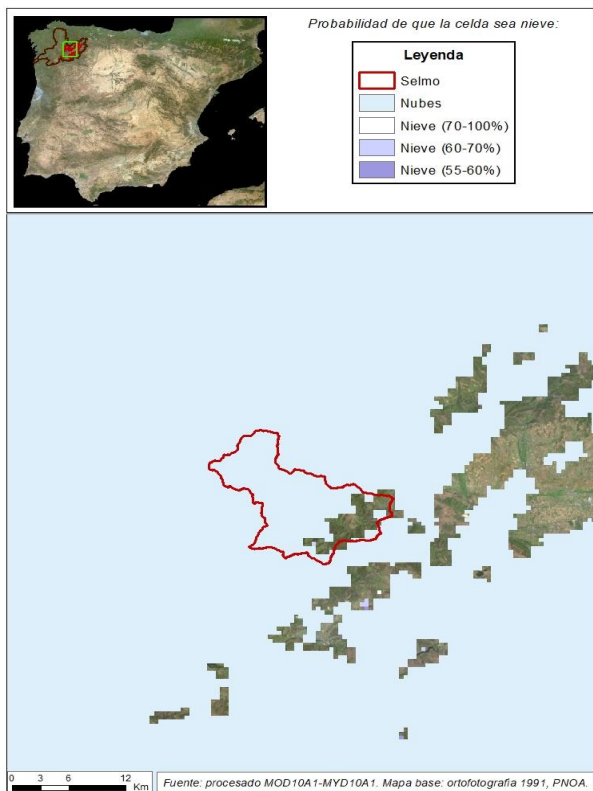
Altura equivalente de agua media (mm): 20,20

Volumen de agua en forma de nieve (hm<sup>3</sup>): 0,80

EVOLUCIÓN DE LA RESERVA DE NIEVE Y APORTACIONES EN EL  
ÁMBITO DE LA CONFEDERACIÓN HIDROGRÁFICA DEL MIÑO-SIL

Fecha del informe: 22/01/2023

## SELMO EN OENCIA



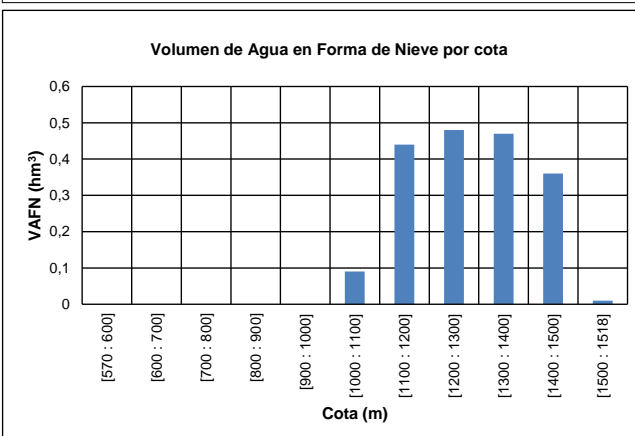
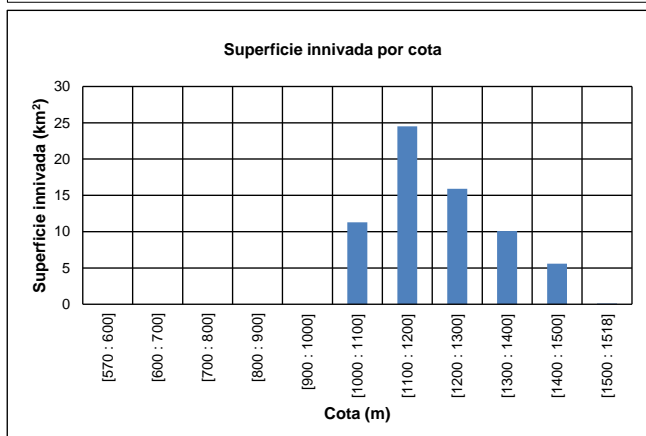
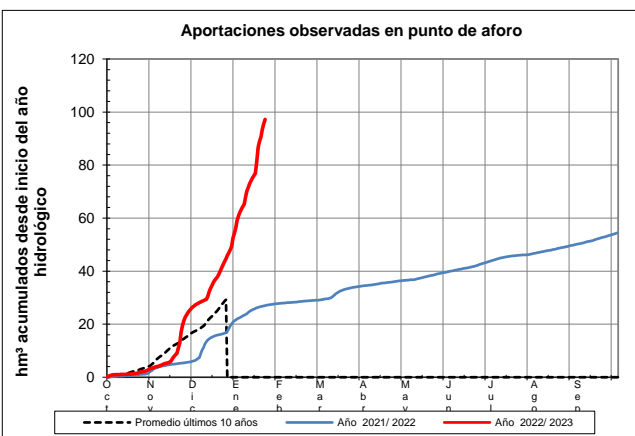
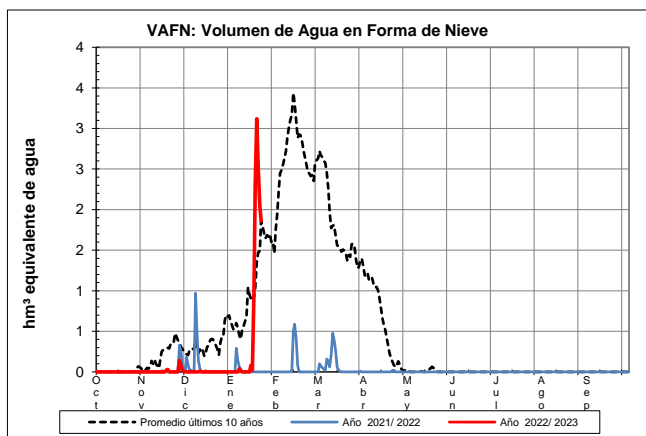
## SELMO EN OENCIA

Fecha: 22/01/2023

Cota de inicio de nieve (m): 1003,00

Superficie total innivada (km<sup>2</sup>): 67,50

Altura equivalente de agua media (mm): 27,60

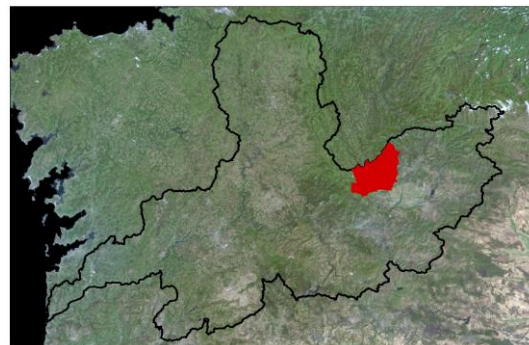
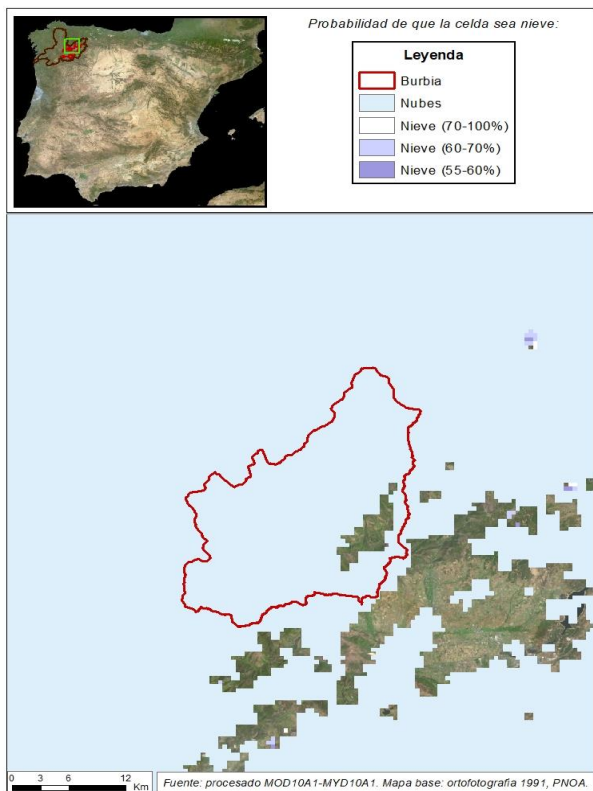
Volumen de agua en forma de nieve (hm<sup>3</sup>): 1,90



EVOLUCIÓN DE LA RESERVA DE NIEVE Y APORTACIONES EN EL  
ÁMBITO DE LA CONFEDERACIÓN HIDROGRÁFICA DEL MIÑO-SIL

Fecha del informe: 22/01/2023

## BURBIA EN VILAFRANCA DEL BIERZO



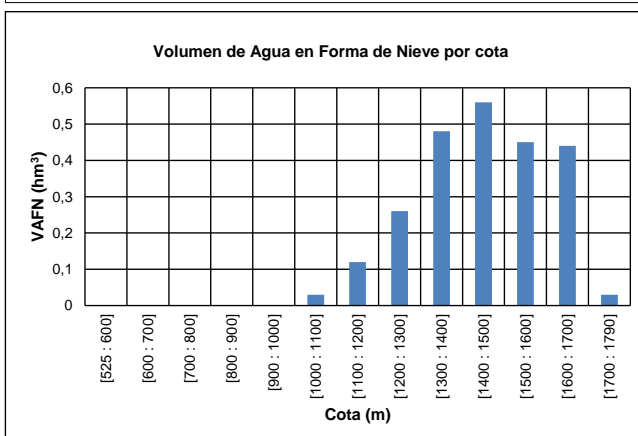
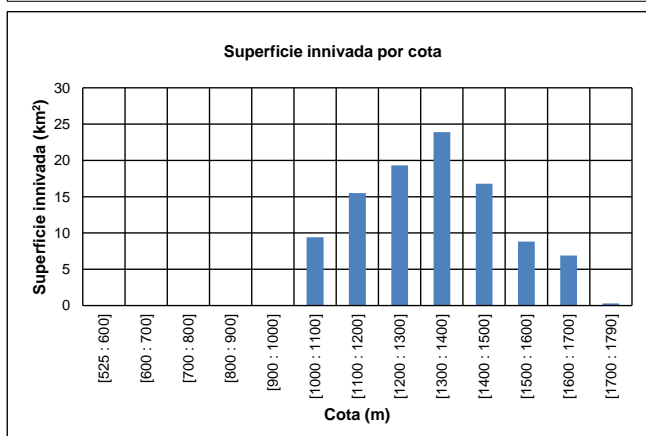
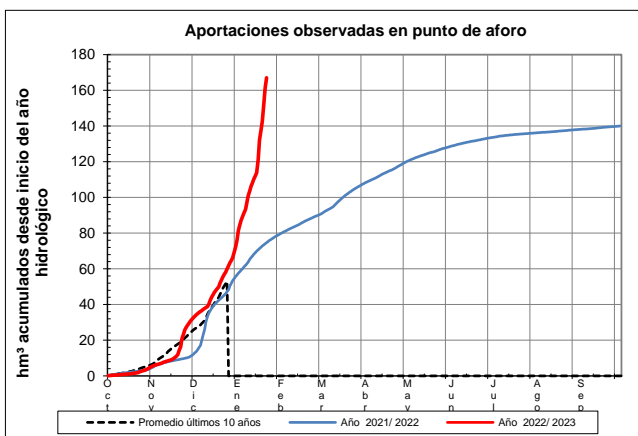
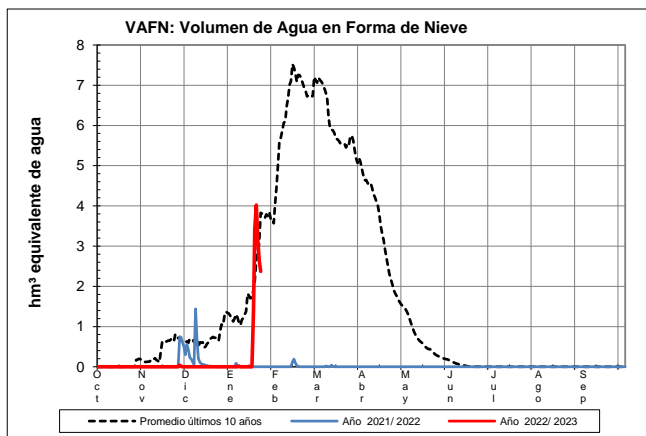
## BURBIA EN VILAFRANCA DEL BIERZO

Fecha: 22/01/2023

Cota de inicio de nieve (m): 1032,00

Superficie total innivada (km<sup>2</sup>): 101,10

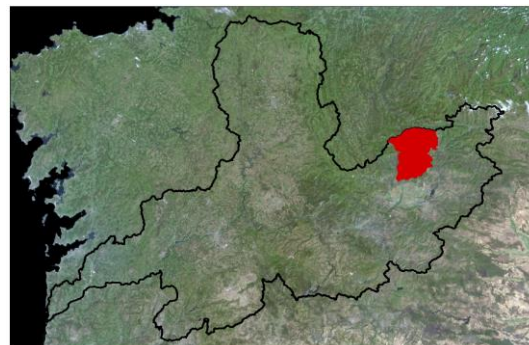
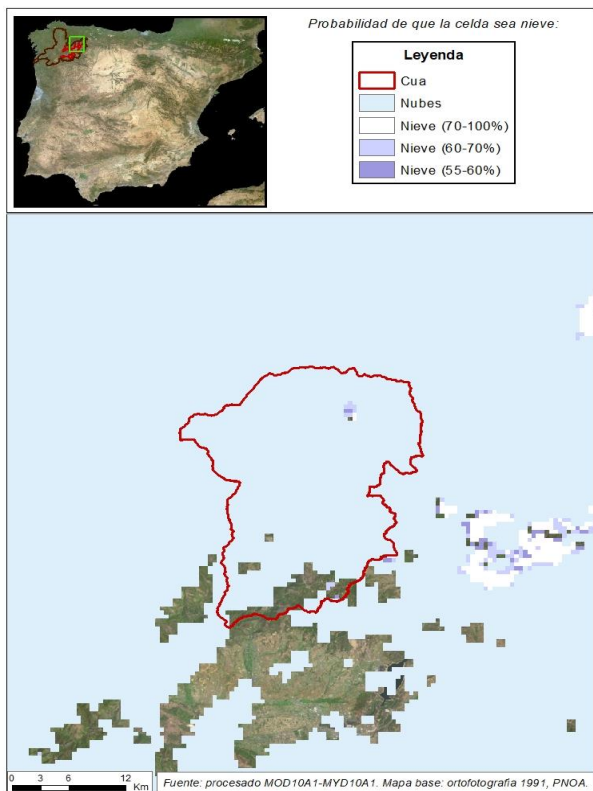
Altura equivalente de agua media (mm): 23,40

Volumen de agua en forma de nieve (hm<sup>3</sup>): 2,40

## EVOLUCIÓN DE LA RESERVA DE NIEVE Y APORTACIONES EN EL ÁMBITO DE LA CONFEDERACIÓN HIDROGRÁFICA DEL MIÑO-SIL

Fecha del informe: 22/01/2023

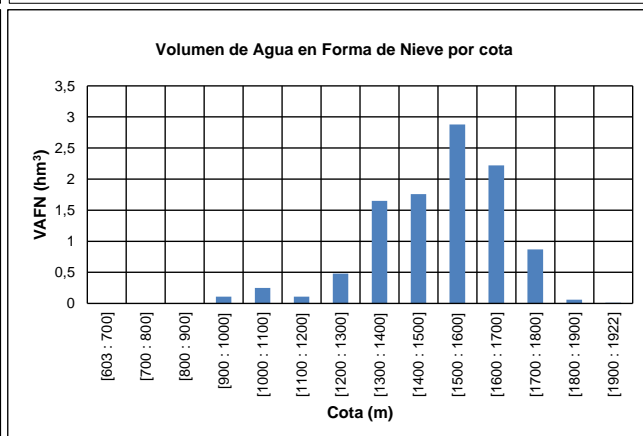
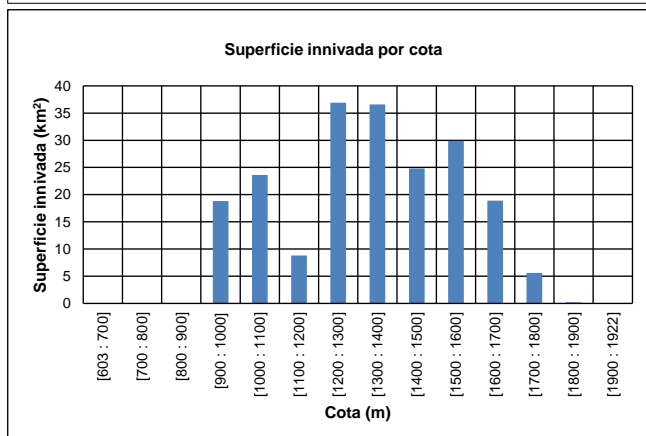
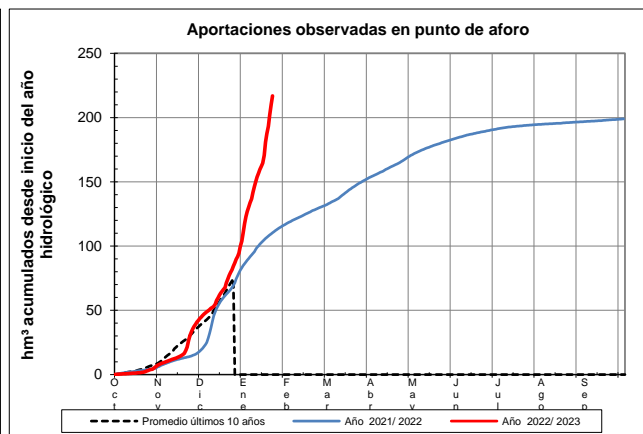
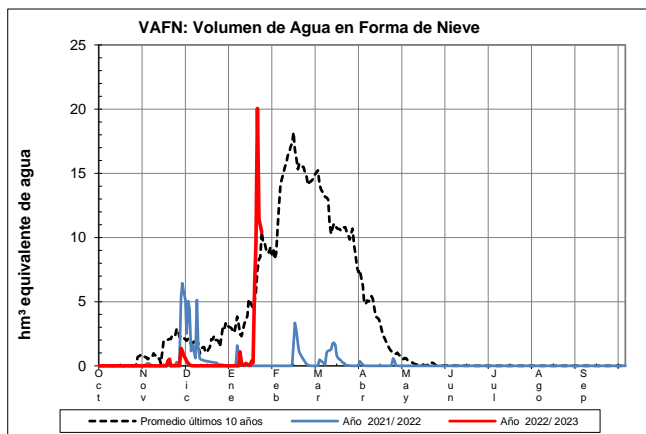
### CÚA EN QUILOS



### CÚA EN QUILOS

Fecha: 22/01/2023

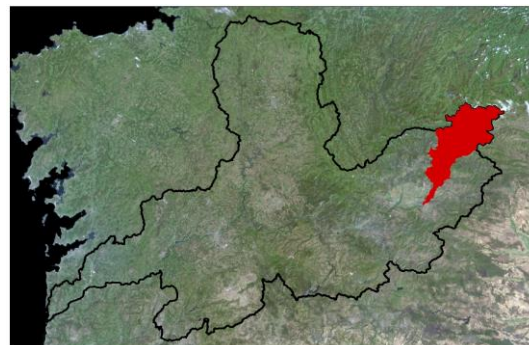
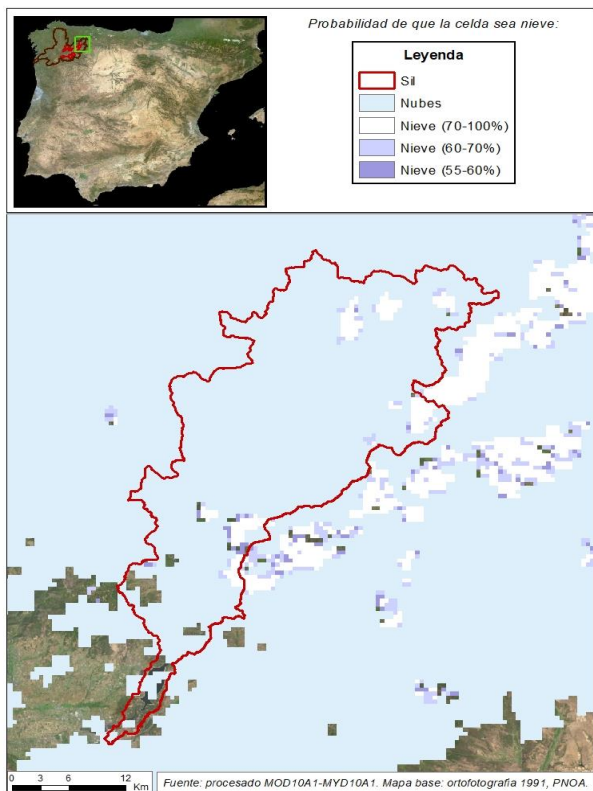
Cota de inicio de nieve (m):	921,00
Superficie total innivada (km <sup>2</sup> ):	204,00
Altura equivalente de agua media (mm):	51,00
Volumen de agua en forma de nieve (hm <sup>3</sup> ):	10,40



EVOLUCIÓN DE LA RESERVA DE NIEVE Y APORTACIONES EN EL  
ÁMBITO DE LA CONFEDERACIÓN HIDROGRÁFICA DEL MIÑO-SIL

Fecha del informe: 22/01/2023

## SIL EN E. DE BÁRCENA



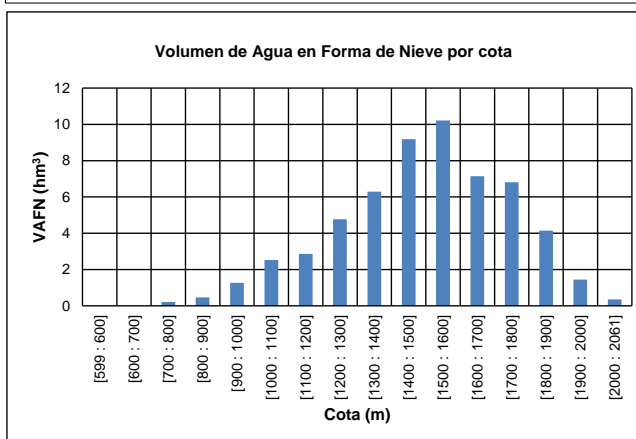
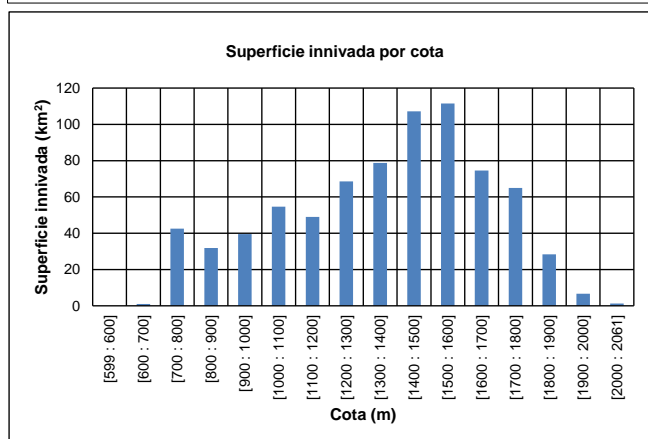
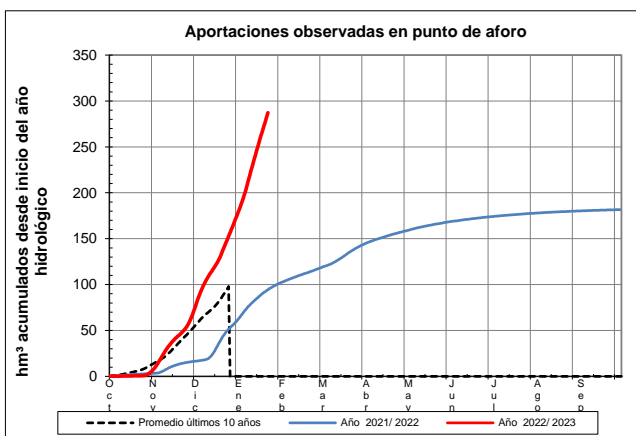
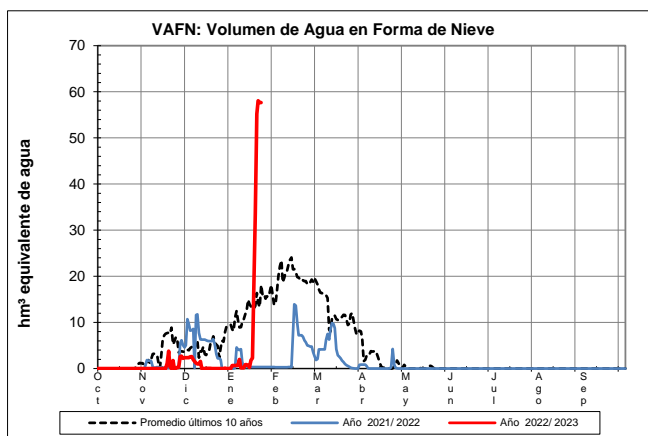
## SIL EN E. DE BÁRCENA

Fecha: 22/01/2023

Cota de inicio de nieve (m): 699,00

Superficie total innivada (km<sup>2</sup>): 760,30

Altura equivalente de agua media (mm): 75,80

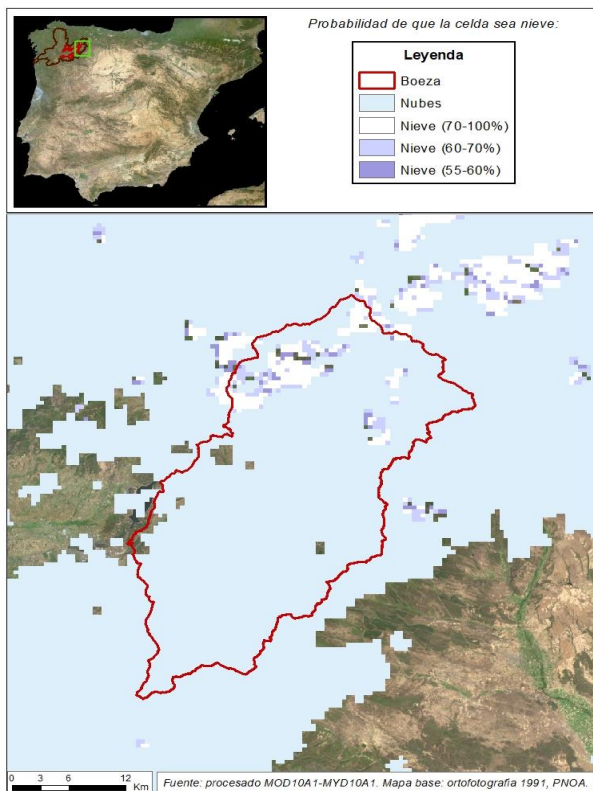
Volumen de agua en forma de nieve (hm<sup>3</sup>): 57,70



## EVOLUCIÓN DE LA RESERVA DE NIEVE Y APORTACIONES EN EL ÁMBITO DE LA CONFEDERACIÓN HIDROGRÁFICA DEL MIÑO-SIL

Fecha del informe: 22/01/2023

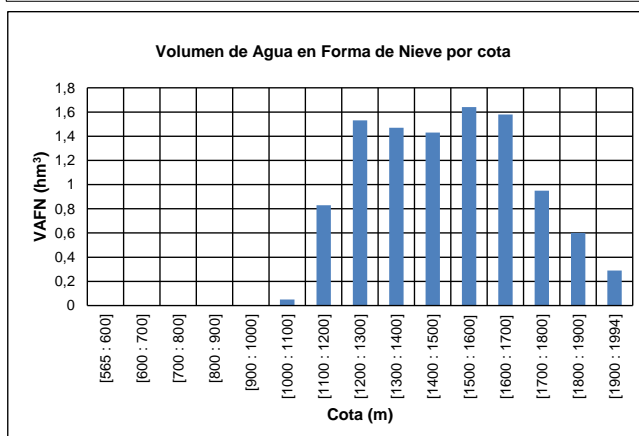
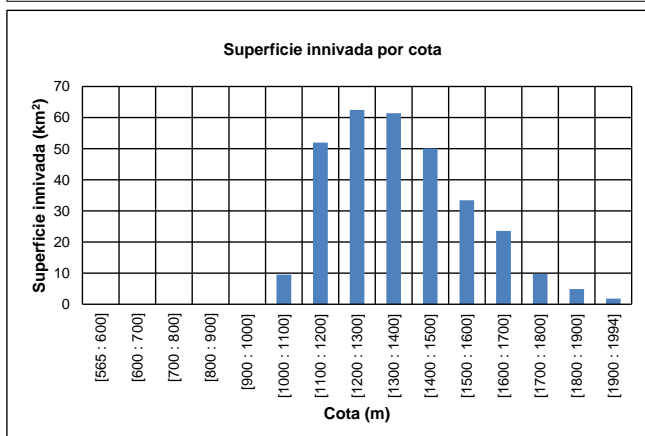
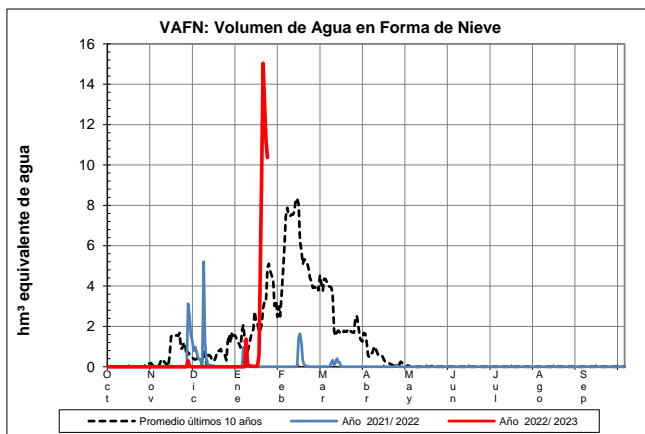
### BOEZA EN E. DE MONTEARENAS



### BOEZA EN E. DE MONTEARENAS

Fecha: 22/01/2023

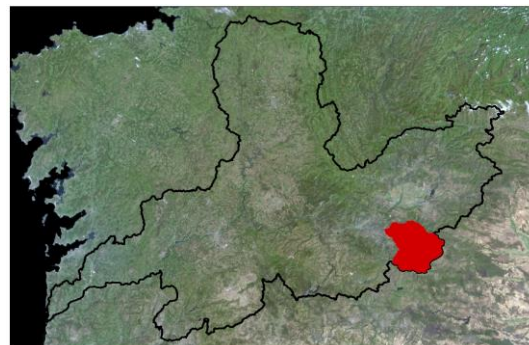
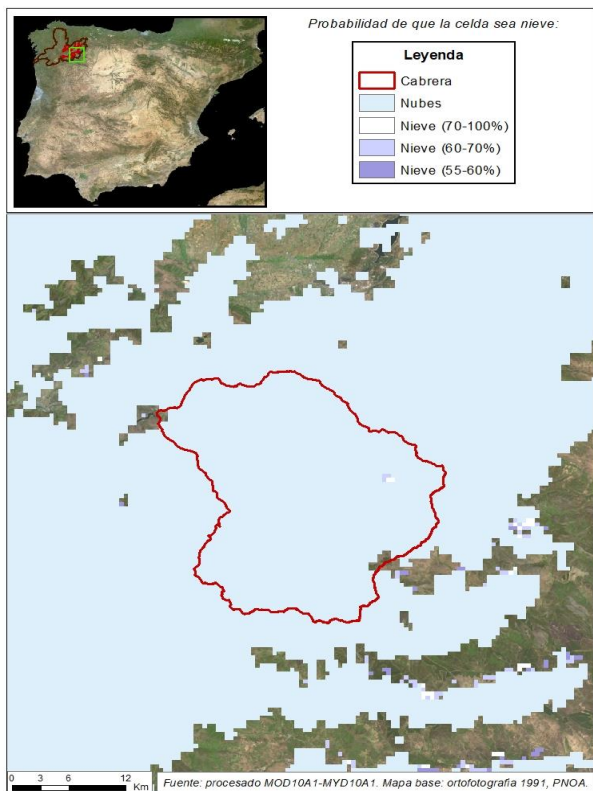
Cota de inicio de nieve (m):	1076,00
Superficie total innivada (km <sup>2</sup> ):	309,10
Altura equivalente de agua media (mm):	33,50
Volumen de agua en forma de nieve (hm <sup>3</sup> ):	10,40



EVOLUCIÓN DE LA RESERVA DE NIEVE Y APORTACIONES EN EL  
ÁMBITO DE LA CONFEDERACIÓN HIDROGRÁFICA DEL MIÑO-SIL

Fecha del informe: 22/01/2023

## CABRERA EN PUENTE DOMINGO FLOREZ



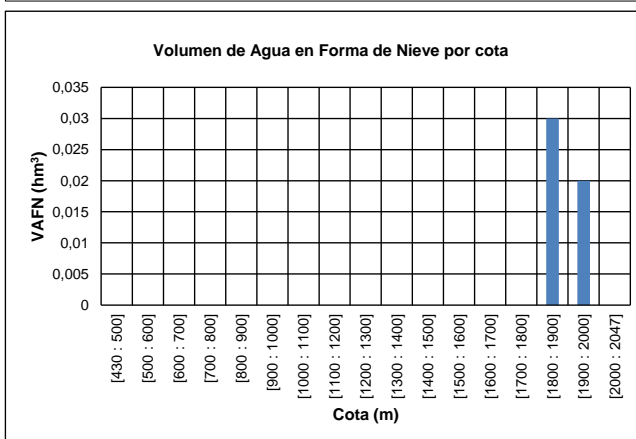
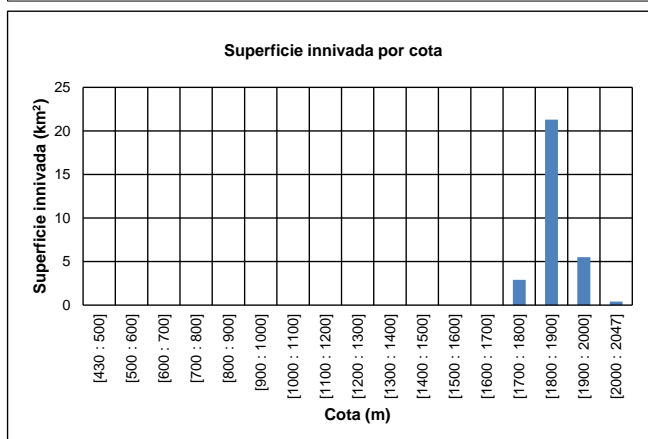
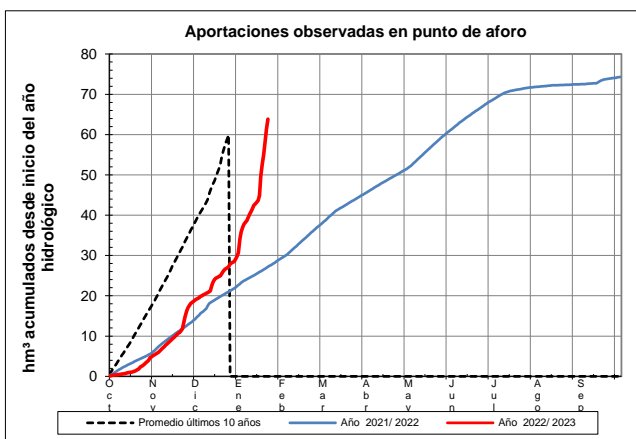
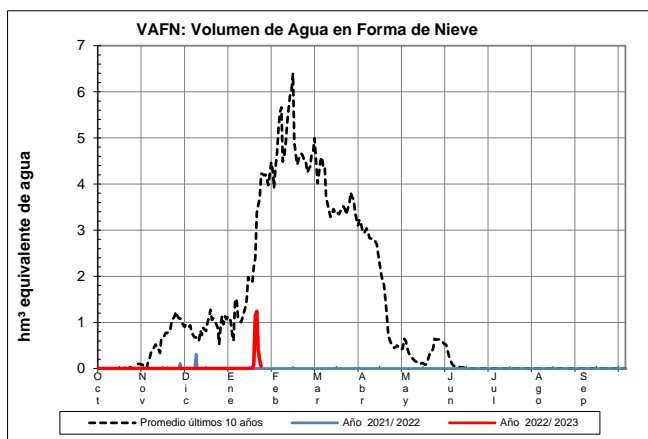
## CABRERA EN PUENTE DOMINGO FLOREZ

Fecha: 22/01/2023

Cota de inicio de nieve (m): 1791,00

Superficie total innivada (km<sup>2</sup>): 30,10

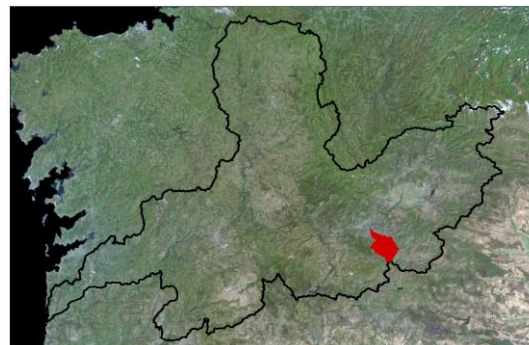
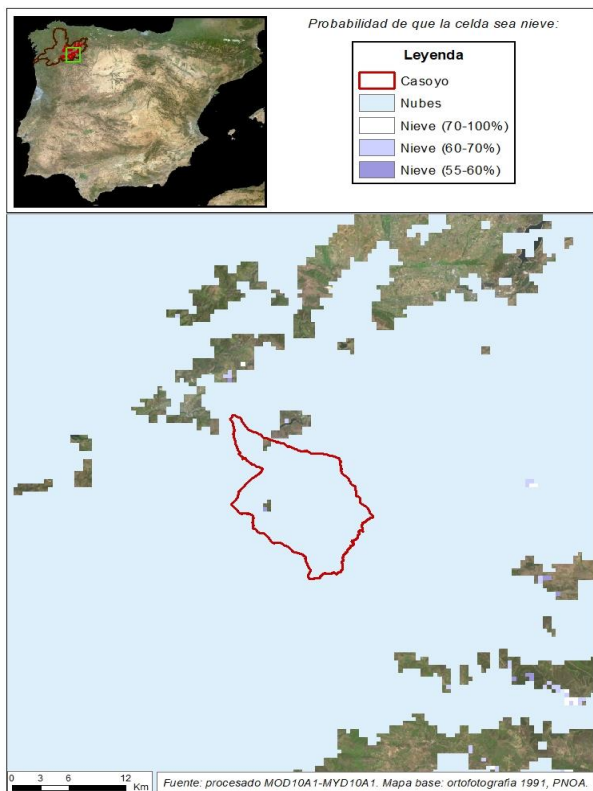
Altura equivalente de agua media (mm): 1,80

Volumen de agua en forma de nieve (hm<sup>3</sup>): 0,10

EVOLUCIÓN DE LA RESERVA DE NIEVE Y APORTACIONES EN EL  
ÁMBITO DE LA CONFEDERACIÓN HIDROGRÁFICA DEL MIÑO-SIL

Fecha del informe: 22/01/2023

## CASOYO EN E. DE CASOYO



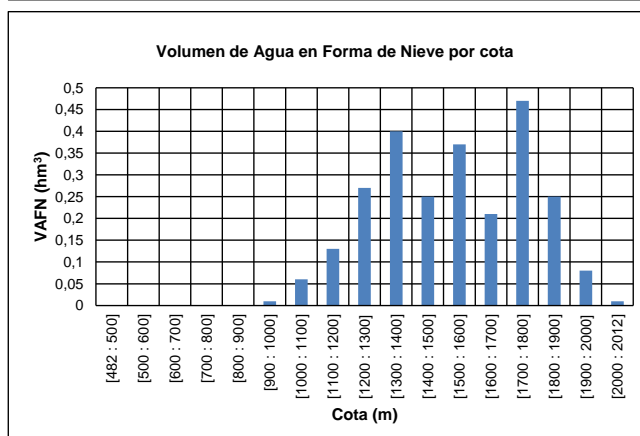
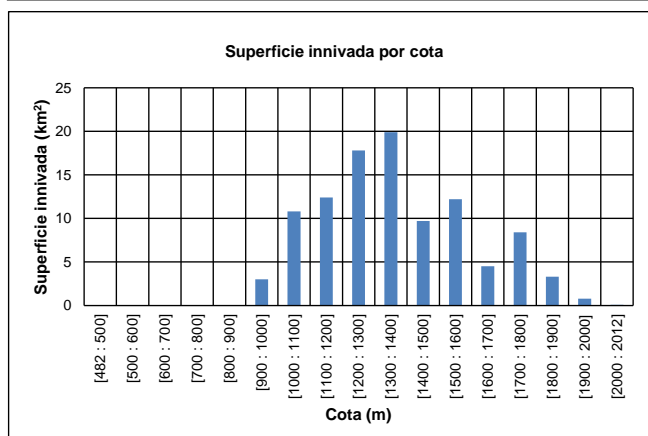
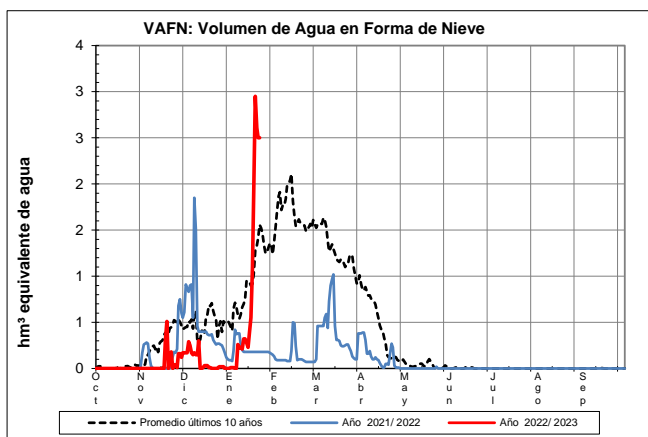
## CASOYO EN E. DE CASOYO

Fecha: 22/01/2023

Cota de inicio de nieve (m): 957,00

Superficie total innivada (km<sup>2</sup>): 102,70

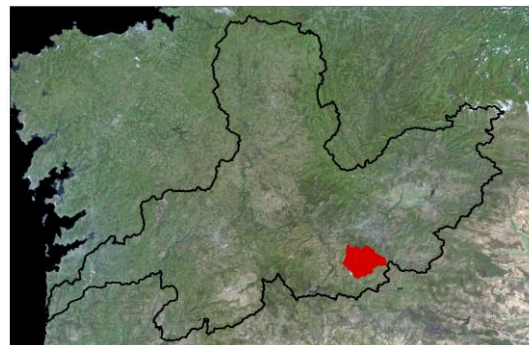
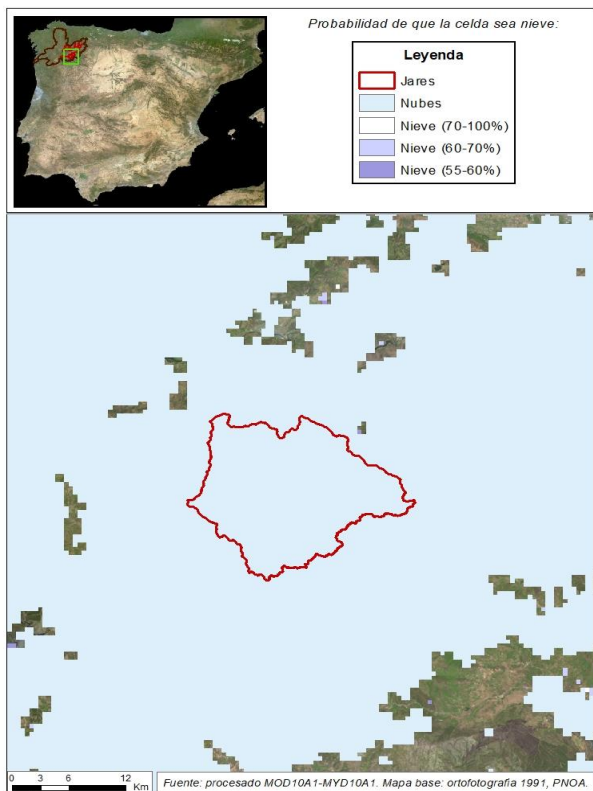
Altura equivalente de agua media (mm): 24,30

Volumen de agua en forma de nieve (hm<sup>3</sup>): 2,50

EVOLUCIÓN DE LA RESERVA DE NIEVE Y APORTACIONES EN EL  
ÁMBITO DE LA CONFEDERACIÓN HIDROGRÁFICA DEL MIÑO-SIL

Fecha del informe: 22/01/2023

## JARES EN E. DE PRADA



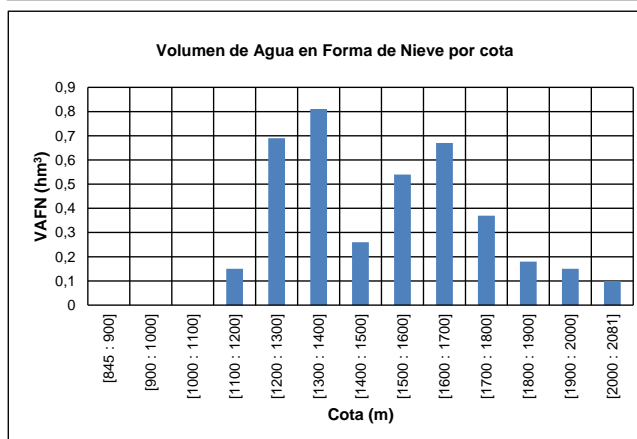
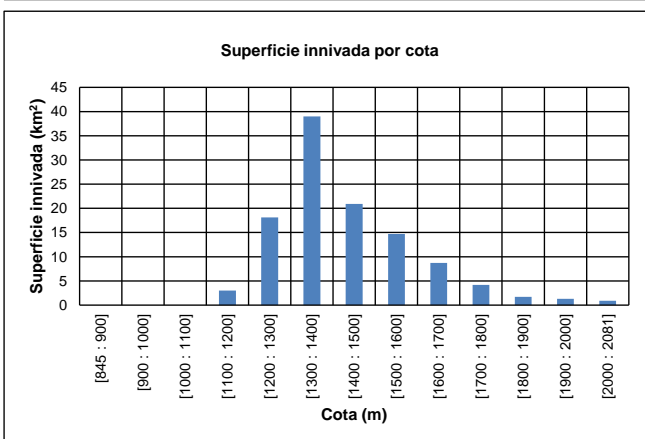
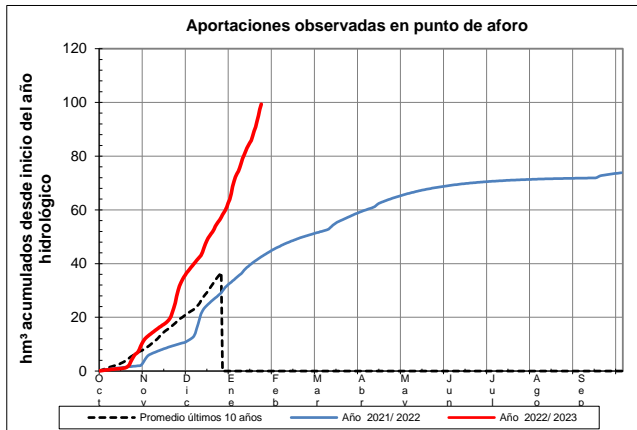
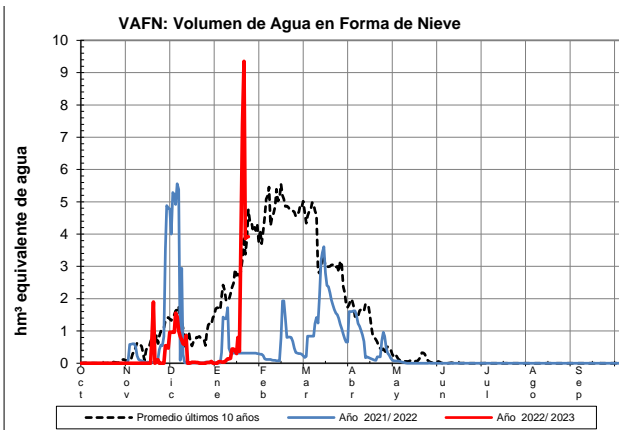
## JARES EN E. DE PRADA

Fecha: 22/01/2023

Cota de inicio de nieve (m): 1170,00

Superficie total innivada (km<sup>2</sup>): 112,40

Altura equivalente de agua media (mm): 34,90

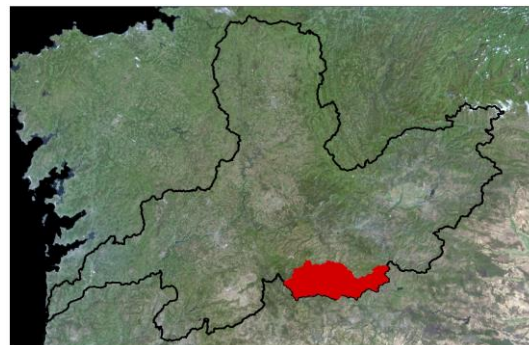
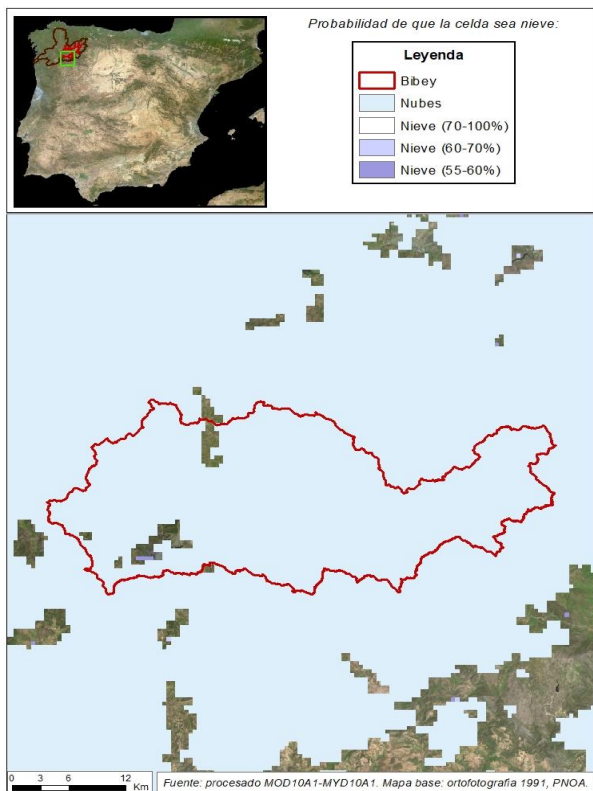
Volumen de agua en forma de nieve (hm<sup>3</sup>): 3,90



## EVOLUCIÓN DE LA RESERVA DE NIEVE Y APORTACIONES EN EL ÁMBITO DE LA CONFEDERACIÓN HIDROGRÁFICA DEL MIÑO-SIL

Fecha del informe: 22/01/2023

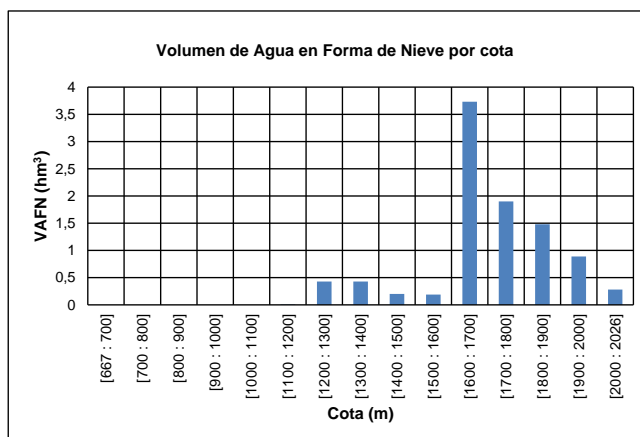
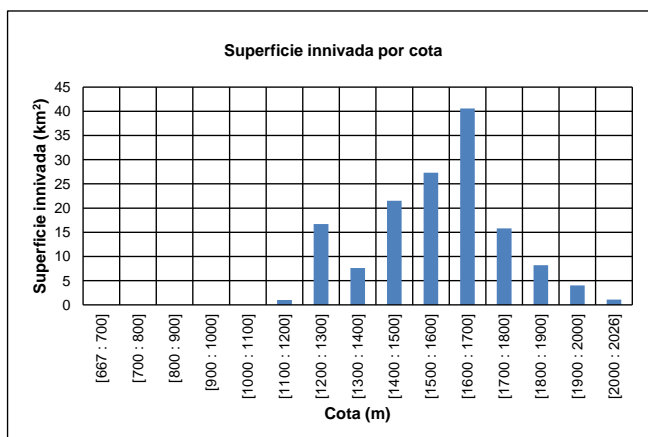
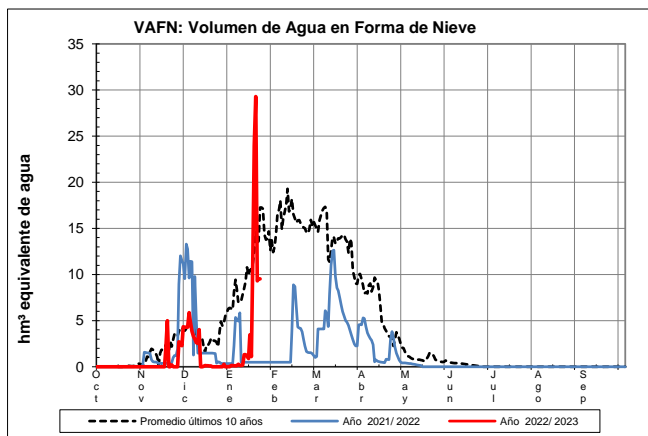
### BIBEY EN E. DE BAO



### BIBEY EN E. DE BAO

Fecha: 22/01/2023

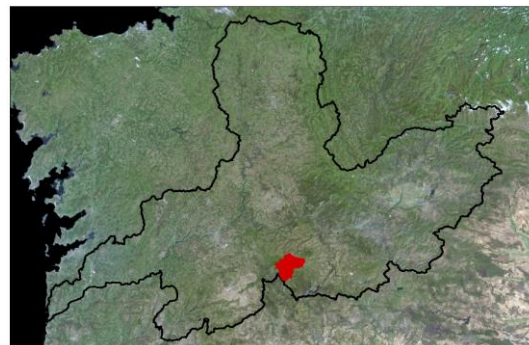
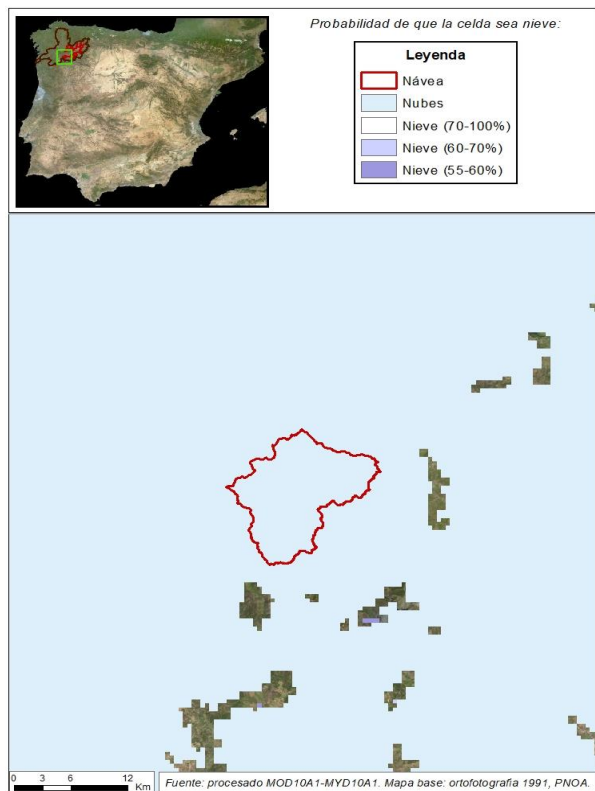
Cota de inicio de nieve (m): 1199,00  
Superficie total innada (km<sup>2</sup>): 143,70  
Altura equivalente de agua media (mm): 66,30  
Volumen de agua en forma de nieve (hm<sup>3</sup>): 9,50





**EVOLUCIÓN DE LA RESERVA DE NIEVE Y APORTACIONES EN EL ÁMBITO DE LA CONFEDERACIÓN HIDROGRÁFICA DEL MIÑO-SIL**  
 Fecha del informe: 22/01/2023

## NÁVEA EN E. DE CHANDREJA



### NÁVEA EN E. DE CHANDREJA

Fecha: 22/01/2023

Cota de inicio de nieve (m):	Dato no disponible
Superficie total innada (km <sup>2</sup> ):	0,00
Altura equivalente de agua media (mm):	0,00
Volumen de agua en forma de nieve (hm <sup>3</sup> ):	0,00

