

**Anexo 3. Evolución de Indicadores de sequía y escasez  
por Demarcación Hidrográfica**

De acuerdo con los Planes Especiales de Sequía (PES), se utiliza un sistema doble de indicadores, que diferencia las situaciones de sequía prolongada (entendida como un fenómeno natural de falta de precipitaciones que ocasiona un descenso significativo de los caudales circulantes), de las situaciones de escasez (relacionadas con problemas coyunturales en la atención de las demandas a los diferentes usos).

### **Sequía Prolongada**

La sequía prolongada, muy relacionada con la habitualmente conocida como sequía meteorológica, obedece a una situación natural independiente de las demandas originadas. Se produce directamente por la falta de precipitaciones, que ocasiona como uno de sus efectos una importante reducción de los caudales naturales circulantes. Si objetivamente se produce esa circunstancia, pasan a ser de aplicación los caudales ecológicos definidos normativamente para situación de sequía prolongada, más bajos que los correspondientes a una situación normal.

Los indicadores de Sequía Prolongada (normalmente basados en precipitaciones o aportaciones en régimen cuasi-natural) valoran, de forma objetiva, si las Unidades Territoriales de Sequía (UTS) definidas en los PES se encuentran o no en situación de sequía prolongada a los efectos normativos establecidos.

Por tanto, existen dos únicas situaciones posibles para cada UTS: sequía prolongada o ausencia de sequía prolongada.

### **Escasez Coyuntural**

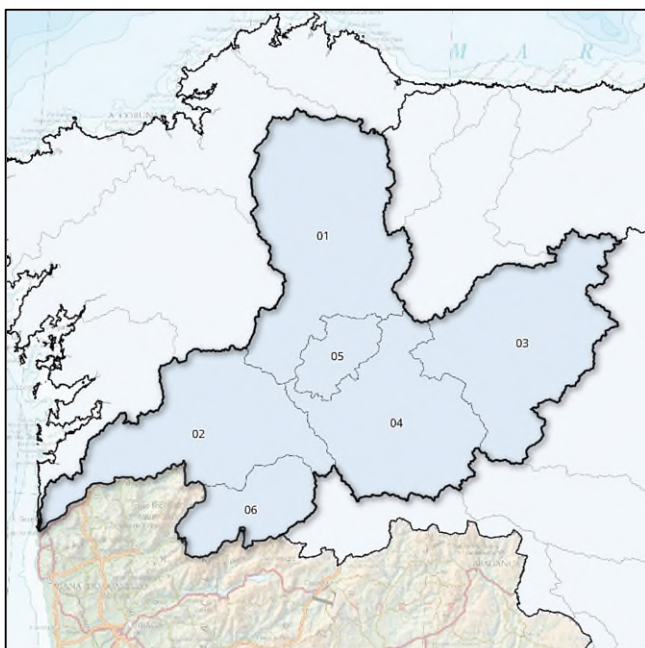
La escasez está relacionada con los posibles problemas de atención de las demandas. Suele presentarse diferida en el tiempo respecto a la sequía meteorológica o incluso no llegar a producirse, por la gestión hidrológica que puede llevarse a cabo en los sistemas o por no existir demandas importantes en un sistema.

Por tanto, los indicadores de Escasez Coyuntural (volúmenes de almacenamiento, niveles piezométricos, caudales en estaciones de aforo, etc.) definen los problemas que puede haber con respecto a abastecimientos, regadíos, etc. Estos indicadores valoran, de forma objetiva, la situación de las Unidades Territoriales de Escasez (UTE) definidas en los PES, traduciéndola en cuatro posibles escenarios o fases (Normalidad, Prealerta, Alerta y Emergencia), que representan las expectativas para los meses posteriores respecto a la atención de las demandas existentes, y por tanto definen objetivamente la gravedad de la situación de escasez. El objetivo es la implementación progresiva de las medidas definidas en los PES para cada escenario con el fin de evitar el avance hacia fases más severas de la escasez, mitigando en todo caso sus impactos negativos.

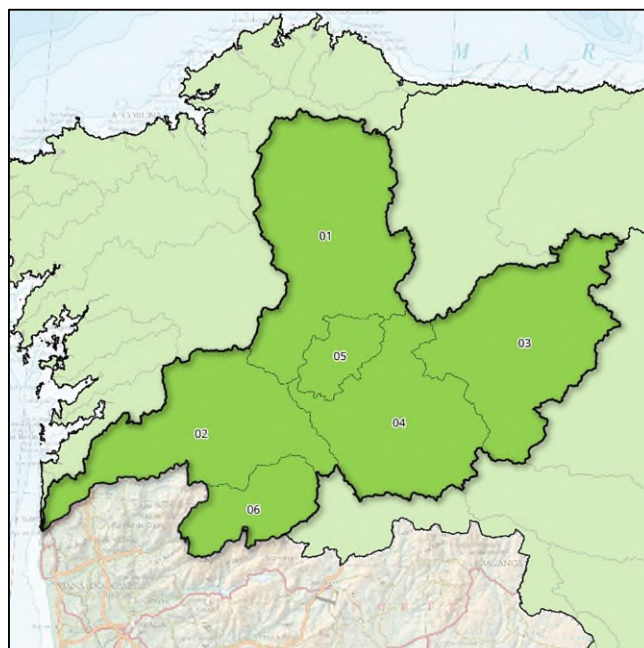
Por tanto, existen cuatro posibles escenarios para cada UTE: Normalidad, Prealerta, Alerta o Emergencia.

# Demarcación Hidrográfica del Miño-Sil

## Mapas de Sequía y Escasez a 31/05/2024:



Mapa sequía prolongada por UTS. Mayo 2024



Mapa escenarios escasez por UTE. Mayo 2024

## Indicadores de sequía prolongada. Evolución mensual:

COD	UTS	JUN	JUL	AGO	SEP	OCT	NOV	DIC	ENE	FEB	MAR	ABR	MAY
010.01	Miño Alto	0,674	0,666	0,653	0,727	0,799	0,902	0,896	0,671	0,797	0,876	0,907	0,945
010.02	Miño Bajo	0,864	0,860	0,856	0,878	0,916	0,958	0,949	0,806	0,891	0,929	0,951	0,974
010.03	Sil Superior	0,582	0,545	0,522	0,558	0,665	0,833	0,812	0,520	0,705	0,824	0,870	0,906
010.04	Sil Inferior	0,520	0,513	0,498	0,532	0,621	0,734	0,691	0,539	0,638	0,784	0,830	0,864
010.05	Cabe	0,720	0,705	0,694	0,752	0,784	0,853	0,859	0,612	0,730	0,856	0,908	0,934
010.06	Limia	0,797	0,801	0,796	0,805	0,805	0,843	0,854	0,792	0,834	0,907	0,931	0,950

Evolución de los indicadores de **Sequía Prolongada** en las Unidades Territoriales de Sequía (UTS), en los últimos 12 meses (de junio 2023 a mayo 2024).



## Indicadores y escenarios de escasez. Evolución mensual:

COD	UTE	JUN	JUL	AGO	SEP	OCT	NOV	DIC	ENE	FEB	MAR	ABR	MAY
010.01	Miño Alto	0,418	0,426	0,301	0,530	0,670	0,941	0,556	0,582	0,699	0,789	0,510	0,746
010.02	Miño Bajo	0,718	0,695	0,620	0,668	0,743	0,797	0,620	0,621	0,618	0,920	0,818	0,815
010.03	Sil Superior	0,464	0,665	0,690	0,860	0,769	0,816	0,467	0,482	0,683	0,959	0,906	0,807
010.04	Sil Inferior	0,457	0,487	0,493	0,513	0,695	1,000	0,636	0,493	0,594	0,791	0,579	0,608
010.05	Cabe	0,472	0,510	0,543	0,645	0,618	0,731	0,770	0,824	0,822	0,711	0,694	0,786
010.06	Limia	0,611	0,474	0,227	0,229	0,562	0,956	0,601	0,602	0,636	0,696	0,641	0,639

Evolución de los indicadores y escenarios de **Escasez Coyuntural** en las Unidades Territoriales de Escasez (UTE), en los últimos 12 meses (de junio 2023 a mayo 2024).

Escenarios:

Normalidad	Prealerta	Alerta	Emergencia
------------	-----------	--------	------------

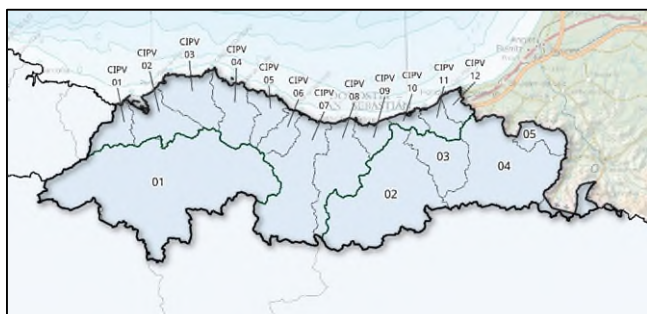
## Indicadores globales de Demarcación<sup>1</sup>. Evolución mensual:

INDICADOR D.H.	JUN	JUL	AGO	SEP	OCT	NOV	DIC	ENE	FEB	MAR	ABR	MAY
GLOBAL SEQUÍA	0,675	0,662	0,649	0,691	0,760	0,861	0,846	0,647	0,766	0,860	0,896	0,928
GLOBAL ESCASEZ	0,502	0,585	0,538	0,684	0,717	0,857	0,539	0,550	0,676	0,877	0,758	0,773

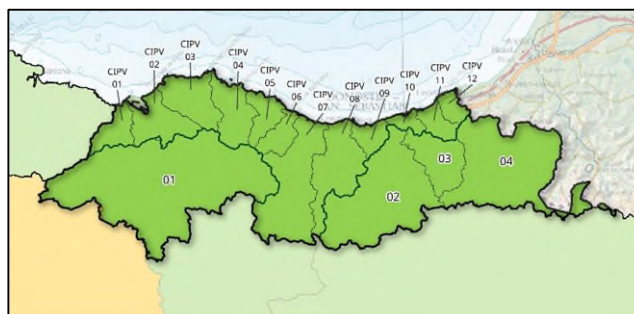
<sup>1</sup> Los indicadores globales de Demarcación se establecen solamente a efectos estadísticos y de información de la situación tendencial global. Sus valores no conllevan medidas de gestión u otras actuaciones.

# Demarcación Hidrográfica del Cantábrico Oriental

## Mapas de Sequía y Escasez a 31/05/2024:



Mapa sequía prolongada por UTS. Mayo 2024



Mapa escenarios escasez por UTE. Mayo 2024

## Indicadores de sequía prolongada. Evolución mensual:

COD	UTS	JUN	JUL	AGO	SEP	OCT	NOV	DIC	ENE	FEB	MAR	ABR	MAY
017.01	Nervión	0,611	0,699	0,700	0,625	0,602	0,659	0,599	0,577	0,697	0,690	0,661	0,551
017.02	Oria	0,763	0,649	0,663	0,586	0,706	0,696	0,819	0,804	0,863	0,856	0,858	0,711
017.03	Urumea	0,936	0,886	0,750	0,683	0,664	0,726	0,816	0,807	0,790	0,729	0,674	0,549
017.04	Bidasoa	0,775	0,780	0,790	0,712	0,618	0,643	0,656	0,667	0,687	0,705	0,638	0,556
017.05	Ríos Pirenaicos	0,813	0,823	0,945	0,711	0,670	0,696	0,744	0,715	0,712	0,643	0,633	0,522

Evolución de los indicadores de **Sequía Prolongada** en las Unidades Territoriales de Sequía (UTS), en los últimos 12 meses (de junio 2023 a mayo 2024).



## Indicadores y escenarios de escasez. Evolución mensual:

COD	UTE	JUN	JUL	AGO	SEP	OCT	NOV	DIC	ENE	FEB	MAR	ABR	MAY
017.01	Nervión	0,577	0,467	0,491	0,510	0,472	0,643	0,779	0,822	0,939	0,839	0,640	0,821
017.02	Oria	0,815	0,777	0,769	0,765	0,784	0,889	0,948	0,935	0,956	0,822	0,970	0,995
017.03	Urumea	0,930	0,658	0,690	0,911	0,550	0,813	0,934	0,704	0,873	0,875	0,563	0,692
017.04	Bidasoa	0,960	1,000	0,955	1,000	0,895	0,944	0,926	0,913	0,945	0,937	0,915	0,950

Evolución de los indicadores y escenarios de **Escasez Coyuntural** en las Unidades Territoriales de Escasez (UTE), en los últimos 12 meses (de junio 2023 a mayo 2024).

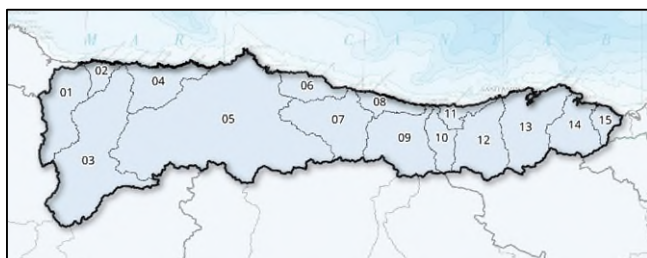
Escenarios:



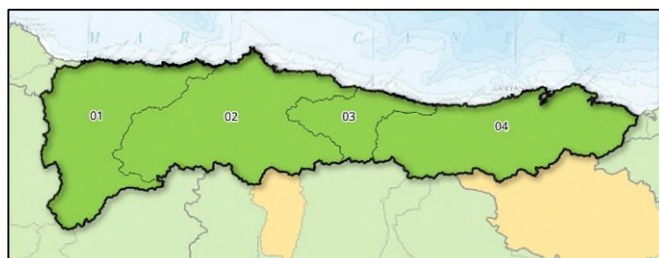


# Demarcación Hidrográfica del Cantábrico Occidental

## Mapas de Sequía y Escasez a 31/05/2024:



Mapa sequía prolongada por UTS. Mayo 2024



Mapa escenarios escasez por UTE. Mayo 2024

## Indicadores de sequía prolongada. Evolución mensual:

COD	UTS	JUN	JUL	AGO	SEP	OCT	NOV	DIC	ENE	FEB	MAR	ABR	MAY
018.01	Eo	0,459	0,501	0,582	0,673	0,764	0,871	0,791	0,696	0,652	0,759	0,747	0,782
018.02	Porcía	0,390	0,404	0,534	0,626	0,728	0,830	0,652	0,613	0,570	0,652	0,607	0,689
018.03	Navia	0,571	0,602	0,614	0,606	0,869	0,953	0,874	0,728	0,756	0,829	0,878	0,847
018.04	Esva	0,505	0,525	0,693	0,825	0,627	0,669	0,630	0,645	0,702	0,754	0,704	0,648
018.05	Nalón	0,461	0,483	0,606	0,579	0,607	0,713	0,655	0,646	0,721	0,808	0,746	0,624
018.06	Villaviciosa	0,531	0,564	0,610	0,433	0,579	0,753	0,664	0,628	0,669	0,723	0,742	0,596
018.07	Sella	0,537	0,608	0,671	0,536	0,572	0,689	0,635	0,618	0,649	0,667	0,634	0,521
018.08	Llanes	0,563	0,631	0,614	0,526	0,557	0,673	0,665	0,666	0,654	0,682	0,663	0,579
018.09	Deva	0,592	0,624	0,604	0,209	0,419	0,595	0,543	0,551	0,616	0,709	0,637	0,562
018.10	Nansa	0,686	0,776	0,736	0,599	0,564	0,661	0,582	0,597	0,663	0,665	0,610	0,551
018.11	Gandarilla	0,581	0,621	0,638	0,593	0,580	0,678	0,612	0,619	0,586	0,628	0,556	0,492
018.12	Saja	0,671	0,751	0,720	0,686	0,575	0,564	0,534	0,536	0,567	0,568	0,548	0,524
018.13	Pas-Miera	0,503	0,618	0,596	0,587	0,559	0,671	0,654	0,665	0,640	0,653	0,613	0,482
018.14	Asón	0,596	0,666	0,662	0,582	0,577	0,733	0,745	0,760	0,691	0,712	0,719	0,558
018.15	Agüera	0,718	0,759	0,757	0,646	0,628	0,896	0,860	0,935	0,741	0,805	0,830	0,641

Evolución de los indicadores de **Sequía Prolongada** en las Unidades Territoriales de Sequía (UTS), en los últimos 12 meses (de junio 2023 a mayo 2024).

No hay sequía prolongada	Sequía prolongada
--------------------------	-------------------

## Indicadores y escenarios de escasez. Evolución mensual:

COD	UTE	JUN	JUL	AGO	SEP	OCT	NOV	DIC	ENE	FEB	MAR	ABR	MAY
018.01	Occid. Asturiano	0,800	0,780	0,762	0,715	0,682	0,963	0,829	0,923	0,838	1,000	0,851	0,940
018.02	Nalón	0,514	0,627	0,432	0,610	0,453	0,599	0,556	0,570	0,548	0,650	0,691	0,550
018.03	Sella-Llanes	0,642	0,598	0,661	0,702	0,577	0,724	0,769	0,714	0,725	0,844	0,633	0,717
018.04	Cantabria	0,613	0,520	0,608	0,656	0,544	0,661	0,693	0,629	0,671	0,709	0,606	0,673

Evolución de los indicadores y escenarios de **Escasez Coyuntural** en las Unidades Territoriales de Escasez (UTE), en los últimos 12 meses (de junio 2023 a mayo 2024).

Escenarios:

Normalidad	Prealerta	Alerta	Emergencia
------------	-----------	--------	------------

## Indicadores globales de Demarcación<sup>1</sup>. Evolución mensual:

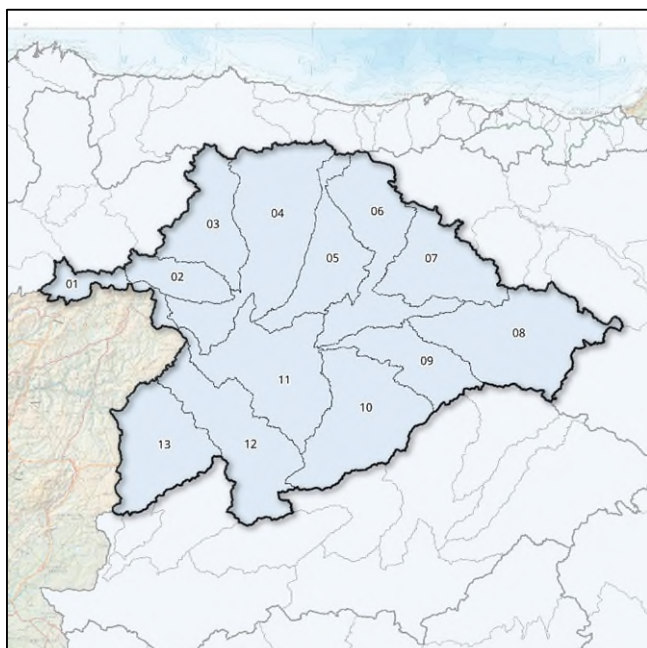
INDICADOR D.H.	JUN	JUL	AGO	SEP	OCT	NOV	DIC	ENE	FEB	MAR	ABR	MAY
GLOBAL SEQUÍA	0,529	0,574	0,628	0,576	0,633	0,738	0,683	0,654	0,684	0,745	0,716	0,632
GLOBAL ESCASEZ	0,567	0,608	0,513	0,633	0,499	0,648	0,621	0,618	0,609	0,699	0,678	0,619

<sup>1</sup> Los indicadores globales de Demarcación se establecen solamente a efectos estadísticos y de información de la situación tendencial global. Sus valores no conllevan medidas de gestión u otras actuaciones.

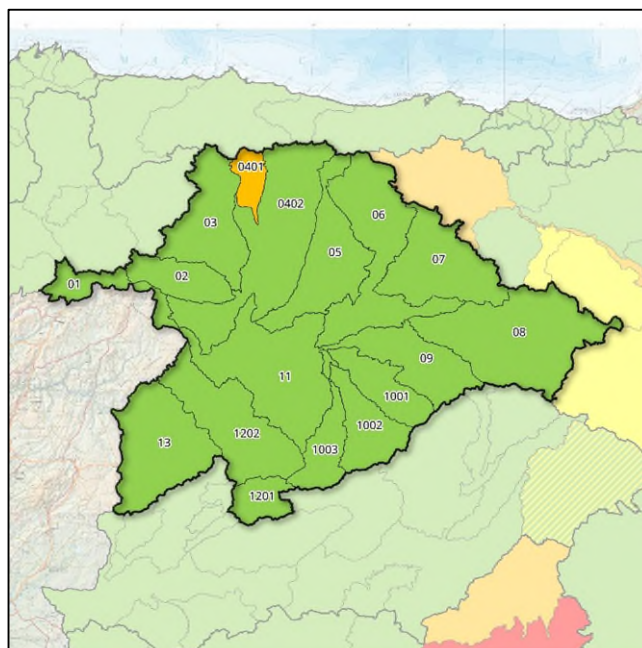


# Demarcación Hidrográfica del Duero

## Mapas de Sequía y Escasez a 31/05/2024:



Mapa sequía prolongada por UTS. Mayo 2024



Mapa escenarios escasez por UTE. Mayo 2024

## Indicadores de sequía prolongada. Evolución mensual:

COD	UTS	JUN	JUL	AGO	SEP	OCT	NOV	DIC	ENE	FEB	MAR	ABR	MAY
020.01	Támega-Manzanas	0,560	0,210	0,200	0,320	0,560	0,860	0,630	0,620	0,620	0,640	0,670	0,680
020.02	Tera	0,470	0,200	0,190	0,130	0,430	0,780	0,620	0,630	0,610	0,610	0,610	0,580
020.03	Órbigo	0,450	0,040	0,040	0,080	0,250	0,750	0,660	0,600	0,590	0,620	0,630	0,570
020.04	Esla	0,220	0,090	0,070	0,020	0,160	0,450	0,410	0,430	0,440	0,500	0,510	0,450
020.05	Carrión	0,240	0,050	0,040	0,030	0,240	0,610	0,570	0,560	0,550	0,570	0,570	0,550
020.06	Pisuerga	0,299	0,220	0,200	0,110	0,240	0,490	0,430	0,430	0,420	0,470	0,470	0,440
020.07	Arlanza	0,370	0,130	0,090	0,080	0,250	0,730	0,780	0,790	0,790	0,780	0,770	0,720
020.08	Alto Duero	0,500	0,200	0,190	0,140	0,460	0,880	0,890	0,850	0,880	0,840	0,830	0,770
020.09	Riaza-Duratón	0,480	0,250	0,200	0,220	0,280	0,590	0,580	0,760	0,740	0,940	0,980	1,000
020.10	Cega-Eresma-Adaja	0,390	0,270	0,210	0,200	0,300	0,570	0,570	0,630	0,650	0,650	0,630	0,600
020.11	Bajo Duero	0,560	0,510	0,450	0,340	0,460	0,540	0,480	0,640	0,680	0,690	0,690	0,680
020.12	Tormes	0,350	0,200	0,160	0,150	0,510	0,620	0,530	0,590	0,620	0,620	0,610	0,600
020.13	Águeda	0,370	0,250	0,300	0,320	0,430	0,530	0,400	0,450	0,450	0,490	0,520	0,520

Evolución de los indicadores de **Sequía Prolongada** en las Unidades Territoriales de Sequía (UTS), en los últimos 12 meses (de junio 2023 a mayo 2024).

No hay sequía prolongada	Sequía prolongada
--------------------------	-------------------

## Indicadores y escenarios de escasez. Evolución mensual:

COD	UTE	JUN	JUL	AGO	SEP	OCT	NOV	DIC	ENE	FEB	MAR	ABR	MAY
020.01	Támega-Manzanas	0,560	0,240	0,260	0,320	0,560	0,860	0,630	0,620	0,610	0,640	0,670	0,660
020.02	Tera	0,760	0,740	0,720	0,710	0,820	0,930	0,890	0,910	0,820	0,940	0,920	0,950
020.03	Órbigo	0,680	0,450	0,200	0,390	0,510	0,670	0,660	0,700	0,710	0,850	0,880	0,900
020.0401	Torío y Bernesga	0,160	0,090	0,080	0,070	0,170	0,330	0,300	0,340	0,280	0,370	0,390	0,270
020.0402	Esla	0,630	0,480	0,330	0,410	0,450	0,550	0,580	0,640	0,660	0,850	0,930	0,900
020.05	Carrión	0,380	0,280	0,170	0,280	0,510	0,690	0,820	1,000	1,000	0,760	0,610	0,730
020.06	Pisuerga	0,250	0,200	0,130	0,120	0,190	0,480	0,420	0,380	0,360	0,430	0,490	0,560
020.07	Arlanza	0,650	0,630	0,190	0,580	0,580	0,700	0,960	0,970	1,000	0,940	0,920	0,840
020.08	Alto Duero	0,550	0,560	0,540	0,570	0,600	0,780	1,000	1,000	0,990	0,870	0,860	0,770
020.09	Riaza-Duración	0,720	0,670	0,610	0,610	0,590	0,650	0,730	0,940	0,910	0,850	0,780	0,760
020.1001	Cega	0,390	0,150	0,140	0,060	0,230	0,530	0,610	0,730	0,760	0,730	0,650	0,590
020.1002	Eresma	0,970	0,890	0,680	0,610	0,660	0,960	0,950	0,970	0,990	0,930	0,920	0,930
020.1003	Adaja	0,740	0,620	0,540	0,590	0,580	0,640	0,760	1,000	1,000	0,930	0,870	0,800
020.11	Bajo Duero	0,360	0,330	0,270	0,280	0,330	0,580	0,620	0,600	0,580	0,590	0,620	0,630
020.1201	Alto Tormes	0,300	0,090	0,090	0,100	0,490	0,610	0,530	0,580	0,600	0,610	0,590	0,590
020.1202	Medio y Bajo Tormes	0,690	0,630	0,590	0,600	0,740	0,810	0,940	1,000	1,000	0,990	1,000	0,900
020.13	Águeda	0,640	0,630	0,630	0,640	0,660	0,740	1,000	0,960	0,880	1,000	0,900	0,770

Evolución de los indicadores y escenarios de **Escasez Coyuntural** en las Unidades Territoriales de Escasez (UTE), en los últimos 12 meses (de junio 2023 a mayo 2024).

Escenarios:

Normalidad	Prealerta	Alerta	Emergencia
------------	-----------	--------	------------

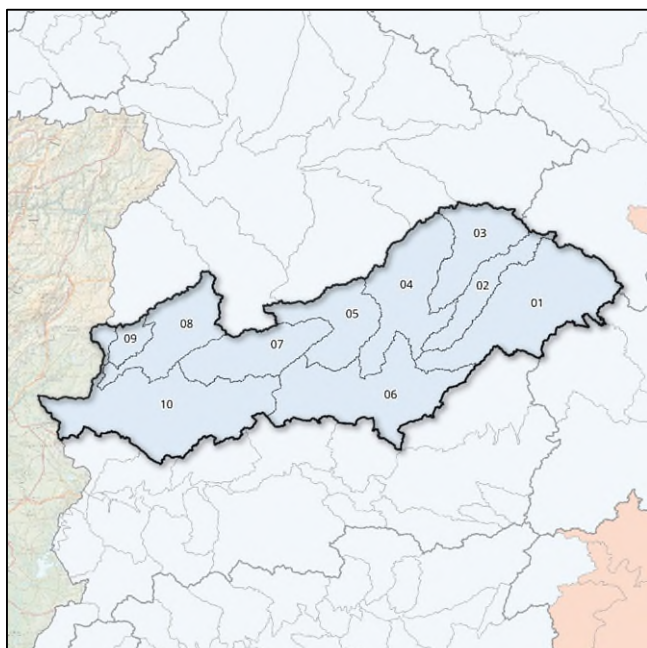
## Indicadores globales de Demarcación<sup>1</sup>. Evolución mensual:

INDICADOR D.H.	JUN	JUL	AGO	SEP	OCT	NOV	DIC	ENE	FEB	MAR	ABR	MAY
GLOBAL SEQUÍA	0,370	0,170	0,150	0,140	0,330	0,630	0,560	0,580	0,580	0,610	0,610	0,580
GLOBAL ESCASEZ	0,540	0,450	0,350	0,400	0,500	0,650	0,710	0,770	0,770	0,790	0,790	0,780

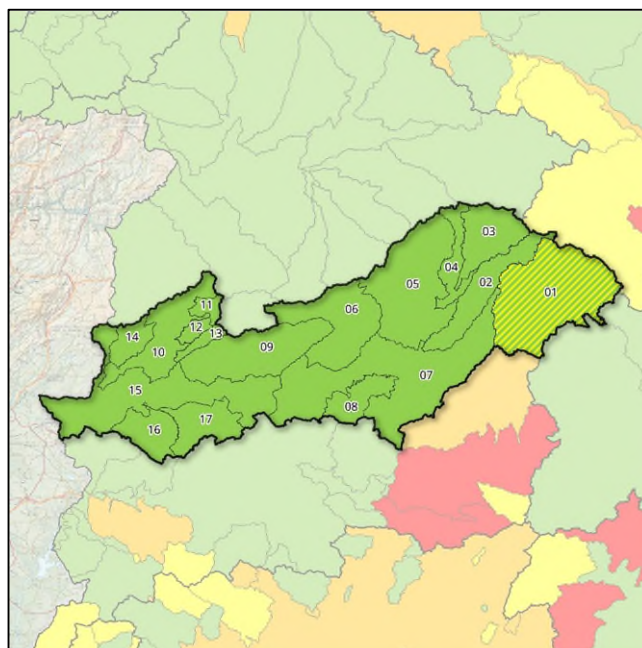
<sup>1</sup> Los indicadores globales de Demarcación se establecen solamente a efectos estadísticos y de información de la situación tendencial global. Sus valores no conllevan medidas de gestión u otras actuaciones.

# Demarcación Hidrográfica del Tajo

## Mapas de Sequía y Escasez a 31/05/2024:



Mapa sequía prolongada por UTS. Mayo 2024



Mapa escenarios escasez por UTE. Mayo 2024

## Indicadores de sequía prolongada. Evolución mensual:

COD	UTS	JUN	JUL	AGO	SEP	OCT	NOV	DIC	ENE	FEB	MAR	ABR	MAY
030.01	Cabecera	0,320	0,340	0,390	0,380	0,380	0,660	0,650	0,650	0,640	0,790	0,970	1,000
030.02	Tajuña	0,390	0,380	0,340	0,290	0,450	0,620	0,650	0,820	0,870	0,970	1,000	1,000
030.03	Henares	0,240	0,260	0,340	0,520	0,840	0,870	0,710	0,820	0,860	0,830	0,810	0,700
030.04	Jarama-Guadarrama	0,280	0,270	0,360	0,790	0,940	1,000	0,820	0,890	0,920	0,860	0,720	0,630
030.05	Alberche	0,310	0,360	0,500	0,660	0,780	0,750	0,580	0,600	0,620	0,620	0,640	0,540
030.06	Tajo Izquierda	0,310	0,340	0,400	0,780	0,950	0,930	0,660	0,770	0,730	0,730	0,840	0,530
030.07	Tiétar	0,380	0,300	0,410	0,510	0,910	0,850	0,630	0,700	0,720	0,740	0,630	0,550
030.08	Alagón	0,380	0,500	0,570	0,560	0,840	0,760	0,640	0,610	0,580	0,660	0,720	0,770
030.09	Árrago	0,380	0,410	0,480	0,480	0,660	0,610	0,550	0,560	0,570	0,650	0,760	0,710
030.10	Bajo Tajo	0,340	0,280	0,400	0,560	0,950	0,710	0,560	0,670	0,690	0,700	0,790	0,500

Evolución de los indicadores de **Sequía Prolongada** en las Unidades Territoriales de Sequía (UTS), en los últimos 12 meses (de junio 2023 a mayo 2024).

No hay sequía prolongada	Sequía prolongada
--------------------------	-------------------

## Indicadores y escenarios de escasez. Evolución mensual:

COD	UTE	JUN	JUL	AGO	SEP	OCT	NOV	DIC	ENE	FEB	MAR	ABR	MAY
030.01	Trasvase ATS	Nor/N3	Nor/N3	Nor/N3	Nor/N3	Nor/N3	Nor/N3	Nor/N3	Nor/N2	Nor/N2	Nor/N2	Nor/N2	Nor/N2
030.02	Tajuña	0,190	0,310	0,400	0,420	0,370	0,320	0,420	0,530	0,540	0,910	0,910	0,910
030.03	Riegos del Henares	0,300	0,400	0,460	0,520	0,530	0,520	0,520	0,540	0,580	0,770	0,830	0,850
030.04	Abastecim. Sorbe	0,370	0,380	0,380	0,430	0,580	1,000	1,000	1,000	1,000	1,000	1,000	0,840
030.05	Abastecim. Madrid	0,630	0,640	0,630	0,640	0,670	0,790	0,840	0,940	0,880	0,930	0,920	0,880
030.06	Alberche	0,430	0,510	0,530	0,600	0,620	0,610	0,540	0,610	0,670	0,830	0,730	0,820
030.07	Tajo Medio	0,550	0,540	0,530	0,520	0,520	0,540	0,560	0,600	0,600	0,660	0,690	0,690
030.08	Abastecim. Toledo	0,490	0,510	0,480	0,630	0,650	0,660	0,720	0,860	0,890	0,860	0,920	0,910
030.09	Riegos del Tiétar	0,930	0,790	0,720	0,950	1,000	1,000	0,540	0,600	0,600	0,660	0,680	0,680
030.10	Riegos del Alagón	0,730	0,690	0,700	0,670	0,810	0,840	0,850	0,890	0,870	0,990	0,930	0,800
030.11	Abastecim. Béjar	0,830	0,780	0,710	0,570	0,630	0,840	0,890	0,900	0,900	0,910	0,920	0,910
030.12	Riegos del Ambroz	0,870	0,800	0,770	0,770	0,780	0,800	0,870	0,960	0,980	0,950	0,940	0,940
030.13	Abastecim. Plasencia	0,720	0,730	0,710	0,760	0,880	1,000	0,920	0,950	1,000	1,000	1,000	0,820
030.14	Riegos del Aragón	0,880	0,750	0,660	0,700	0,830	0,960	0,980	1,000	0,920	0,830	1,000	0,950
030.15	Bajo Tajo	0,700	0,650	0,630	0,640	0,700	0,730	0,770	0,880	0,900	0,900	0,930	0,950
030.16	Abastecim. Cáceres	0,430	0,480	0,530	0,590	0,770	0,810	0,780	0,780	0,720	0,730	0,590	0,470
030.17	Abastecim. Trujillo	0,850	0,770	0,630	0,560	0,660	1,000	1,000	1,000	1,000	1,000	1,000	0,990

Evolución de los indicadores y escenarios de **Escasez Coyuntural** en las Unidades Territoriales de Escasez (UTE), en los últimos 12 meses (de junio 2023 a mayo 2024).

Escenarios:

Normalidad	Prealerta	Alerta	Emergencia
------------	-----------	--------	------------

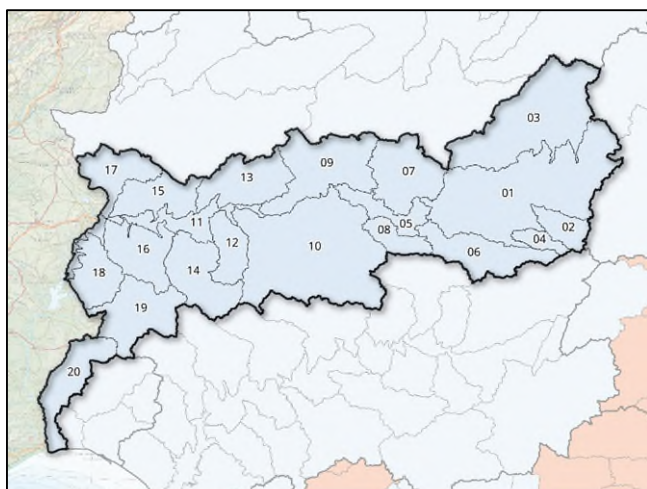
## Indicadores globales de Demarcación<sup>1</sup>. Evolución mensual:

INDICADOR D.H.	JUN	JUL	AGO	SEP	OCT	NOV	DIC	ENE	FEB	MAR	ABR	MAY
GLOBAL SEQUÍA	0,340	0,340	0,430	0,560	0,830	0,730	0,640	0,690	0,700	0,730	0,750	0,650
GLOBAL ESCASEZ	0,600	0,600	0,590	0,620	0,660	0,780	0,730	0,800	0,790	0,860	0,850	0,820

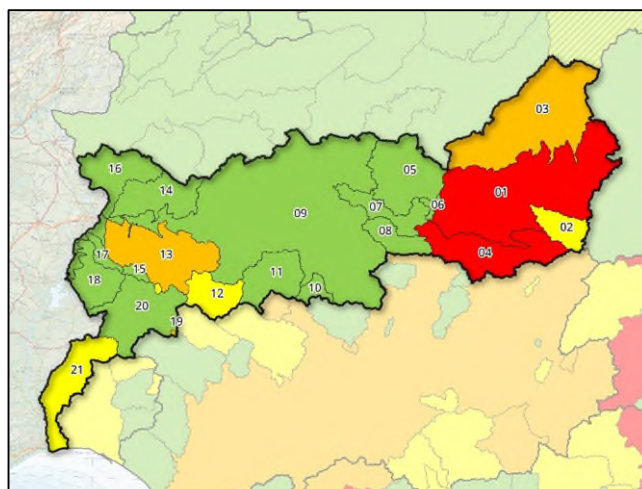
<sup>1</sup> Los indicadores globales de Demarcación se establecen solamente a efectos estadísticos y de información de la situación tendencial global. Sus valores no conllevan medidas de gestión u otras actuaciones.

# Demarcación Hidrográfica del Guadiana

## Mapas de Sequía y Escasez a 31/05/2024:



Mapa sequía prolongada por UTS. Mayo 2024



Mapa escenarios escasez por UTE. Mayo 2024

## Indicadores de sequía prolongada. Evolución mensual:

COD	UTS	JUN	JUL	AGO	SEP	OCT	NOV	DIC	ENE	FEB	MAR	ABR	MAY
040.01	Mancha Occidental	0,369	0,437	0,434	0,364	0,393	0,386	0,372	0,568	0,517	0,646	0,586	0,536
040.02	Campo Montiel-Ruidera	0,221	0,328	0,272	0,155	0,242	0,239	0,262	0,452	0,455	0,582	0,540	0,506
040.03	Gigüela-Záncara	0,684	0,688	0,668	0,708	0,826	0,843	0,844	1,000	0,953	1,000	0,924	0,862
040.04	Azuer	0,563	0,600	0,593	0,516	0,585	0,630	0,604	0,680	0,545	0,635	0,647	0,584
040.05	Guadiana-Los Montes	0,336	0,412	0,461	0,394	0,523	0,545	0,549	0,698	0,683	0,805	0,763	0,717
040.06	Jabalón	0,460	0,484	0,509	0,287	0,493	0,506	0,502	0,562	0,550	0,701	0,665	0,635
040.07	Bullaque	0,395	0,474	0,498	0,404	0,487	0,549	0,527	0,613	0,590	0,665	0,626	0,606
040.08	Tirteafuera	0,337	0,394	0,389	0,355	0,473	0,531	0,500	0,606	0,611	0,714	0,665	0,623
040.09	Guadiana Medio	0,341	0,386	0,379	0,148	0,464	0,456	0,463	0,652	0,658	0,826	0,621	0,578
040.10	Zújar	0,234	0,325	0,352	0,431	0,588	0,566	0,476	0,510	0,571	0,734	0,689	0,633
040.11	Vegas del Guadiana	0,548	0,566	0,585	0,345	0,567	0,617	0,579	0,697	0,676	0,726	0,677	0,657
040.12	Ortigas-Guadámex	0,308	0,322	0,302	0,173	0,441	0,398	0,435	0,548	0,604	0,668	0,645	0,599
040.13	Ruecas	0,414	0,466	0,470	0,133	0,322	0,348	0,371	0,541	0,569	0,569	0,524	0,478
040.14	Matachel	0,343	0,368	0,380	0,247	0,454	0,481	0,432	0,541	0,533	0,608	0,555	0,500
040.15	Aljucén-Lácar-Alcazaba	0,509	0,515	0,524	0,155	0,401	0,444	0,513	0,638	0,637	0,691	0,656	0,634
040.16	Guadajira-Entrín-Rivillas	0,366	0,380	0,384	0,182	0,573	0,531	0,519	0,660	0,654	0,724	0,724	0,692
040.17	Gévora	0,555	0,557	0,572	0,208	0,347	0,344	0,434	0,528	0,534	0,592	0,605	0,579
040.18	Olivenza-Alcarrache	0,360	0,414	0,419	0,172	0,412	0,457	0,422	0,524	0,511	0,586	0,557	0,528
040.19	Ardila	0,187	0,226	0,227	0,046	0,184	0,312	0,309	0,411	0,455	0,543	0,516	0,467
040.20	Zona Sur	0,170	0,210	0,244	0,064	0,267	0,347	0,358	0,439	0,450	0,510	0,485	0,449

Evolución de los indicadores de **Sequía Prolongada** en las Unidades Territoriales de Sequía (UTS), en los últimos 12 meses (de junio 2023 a mayo 2024).

No hay sequía prolongada	Sequía prolongada
--------------------------	-------------------

## Indicadores y escenarios de escasez. Evolución mensual:

COD	UTE	JUN	JUL	AGO	SEP	OCT	NOV	DIC	ENE	FEB	MAR	ABR	MAY
040.01	Mancha Occidental	0,130	0,130	0,118	0,117	0,118	0,120	0,122	0,123	0,124	0,125	0,126	0,122
040.02	Peñarroya	0,717	0,529	0,383	0,414	0,421	0,433	0,441	0,458	0,476	0,454	0,458	0,419
040.03	Gigüela-Záncara	0,247	0,247	0,228	0,221	0,227	0,248	0,259	0,266	0,273	0,289	0,287	0,288
040.04	Jabalón-Azuer	0,077	0,068	0,051	0,046	0,041	0,038	0,035	0,034	0,035	0,119	0,141	0,137
040.05	Gasset-Torre Abraham	0,127	0,110	0,085	0,079	0,074	0,068	0,064	0,129	0,234	0,714	0,747	0,729
040.06	Vicario	0,000	0,000	0,000	0,000	0,000	0,000	0,000	0,000	0,000	0,420	0,709	0,595
040.07	Guadiana-Los Montes	0,336	0,412	0,461	0,394	0,523	0,545	0,489	0,650	0,639	0,761	0,719	0,674
040.08	Tirteafuera	0,337	0,393	0,389	0,355	0,473	0,531	0,500	0,606	0,611	0,714	0,665	0,623
040.09	Sistema General	0,194	0,142	0,112	0,106	0,117	0,130	0,137	0,312	0,378	0,560	0,576	0,557
040.10	La Colada	0,611	0,591	0,564	0,549	0,549	0,535	0,529	0,529	0,538	0,781	0,816	0,805
040.11	Alto Zujar	0,235	0,326	0,353	0,431	0,588	0,566	0,476	0,476	0,571	0,734	0,689	0,633
040.12	Molinos-Zafra-Llerena	0,058	0,048	0,032	0,030	0,033	0,031	0,030	0,029	0,087	0,287	0,372	0,339
040.13	Alange-Barros	0,076	0,074	0,047	0,053	0,049	0,057	0,059	0,072	0,075	0,121	0,154	0,154
040.14	Aljucén-Lácar-Alcazaba	0,877	0,821	0,725	0,730	0,908	1,000	1,000	1,000	1,000	1,000	1,000	0,981
040.15	Nogales-Jaime Ozores	0,865	0,811	0,754	0,733	0,781	0,776	0,769	0,949	0,999	0,998	0,995	0,977
040.16	Villar del Rey	0,812	0,706	0,572	0,548	0,740	0,875	0,848	1,000	0,939	1,000	0,905	0,843
040.17	Piedra Aguda	0,331	0,165	0,146	0,128	0,206	0,270	0,348	1,000	1,000	1,000	1,000	0,972
040.18	Táliga-Alcarrache	0,838	0,772	0,658	0,621	0,647	0,638	0,651	0,968	0,993	0,993	0,993	0,960
040.19	Tentudía	0,000	0,000	0,000	0,000	0,000	0,000	0,000	0,025	0,058	0,173	0,196	0,185
040.20	Valuengo-Brovaes	0,537	0,407	0,381	0,376	0,506	0,514	0,478	0,794	0,972	0,873	0,971	0,930
040.21	Chanza-Andévalo	0,287	0,256	0,244	0,210	0,209	0,219	0,218	0,243	0,275	0,347	0,352	0,330

Evolución de los indicadores y escenarios de **Escasez Coyuntural** en las Unidades Territoriales de Escasez (UTE), en los últimos 12 meses (de junio 2023 a mayo 2024).

Escenarios:

Normalidad	Prealerta	Alerta	Emergencia
------------	-----------	--------	------------

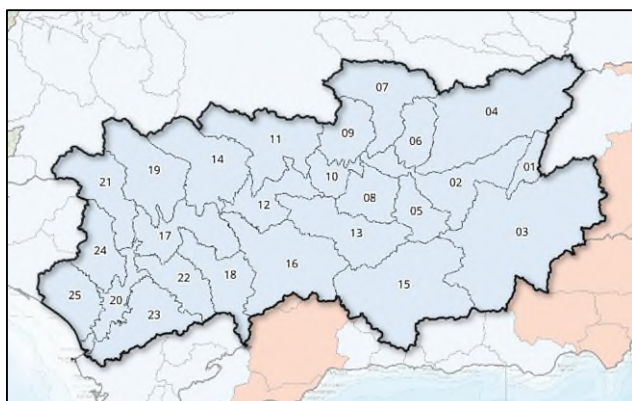
## Indicadores globales de Demarcación<sup>1</sup>. Evolución mensual:

INDICADOR D.H.	JUN	JUL	AGO	SEP	OCT	NOV	DIC	ENE	FEB	MAR	ABR	MAY
GLOBAL SEQUÍA	0,381	0,428	0,435	0,320	0,482	0,498	0,484	0,605	0,603	0,703	0,649	0,605
Global Esc. Zona Alta	0,208	0,192	0,168	0,165	0,173	0,179	0,179	0,199	0,215	0,294	0,303	0,291
Global Esc. Zona Media	0,211	0,162	0,129	0,124	0,141	0,155	0,161	0,324	0,385	0,549	0,565	0,546
Global Esc. Zona Baja	0,287	0,256	0,244	0,210	0,209	0,219	0,218	0,243	0,275	0,347	0,352	0,330
GLOBAL ESCASEZ	0,219	0,179	0,151	0,143	0,156	0,168	0,171	0,286	0,333	0,467	0,481	0,463

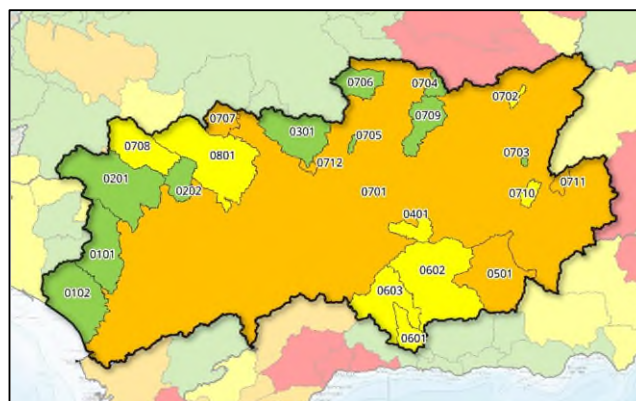
<sup>1</sup> Los indicadores globales de Demarcación se establecen solamente a efectos estadísticos y de información de la situación tendencial global. Sus valores no conllevan medidas de gestión u otras actuaciones.

# Demarcación Hidrográfica del Guadalquivir

## Mapas de Sequía y Escasez a 31/05/2024:



Mapa sequía prolongada por UTS. Mayo 2024



Mapa escenarios escasez por UTE. Mayo 2024

## Indicadores de sequía prolongada. Evolución mensual:

COD	UTS	JUN	JUL	AGO	SEP	OCT	NOV	DIC	ENE	FEB	MAR	ABR	MAY
050.01	Guadalquivir hasta Emb. del Tranco	0,381	0,363	0,441	0,547	0,747	0,578	0,406	0,426	0,505	0,651	0,583	0,589
050.02	Gdqvir. entre El Tranco y Marmolejo	0,369	0,353	0,418	0,497	0,725	0,566	0,427	0,449	0,527	0,708	0,632	0,638
050.03	Guadiana Menor	0,454	0,466	0,552	0,634	0,779	0,476	0,335	0,349	0,459	0,633	0,578	0,587
050.04	Guadalimar	0,395	0,382	0,473	0,575	0,774	0,610	0,404	0,457	0,568	0,747	0,660	0,661
050.05	Guadalbullón	0,321	0,267	0,340	0,416	0,644	0,477	0,390	0,390	0,494	0,705	0,659	0,673
050.06	Guadiel y Rumblar	0,295	0,304	0,376	0,491	0,704	0,578	0,429	0,479	0,552	0,748	0,657	0,665
050.07	Jándula	0,307	0,348	0,430	0,548	0,722	0,584	0,415	0,481	0,550	0,746	0,653	0,652
050.08	Salado de Arjona y Salado de Porcuna	0,350	0,349	0,343	0,361	0,455	0,456	0,219	0,255	0,393	0,652	0,681	0,614
050.09	Yeguas, Martín Gonzalo y Arenoso	0,232	0,247	0,267	0,404	0,651	0,553	0,403	0,491	0,551	0,719	0,648	0,659
050.10	Guadalquivir entre Marmolejo y Córdoba (Guadalmellato)	0,396	0,396	0,391	0,401	0,485	0,491	0,246	0,321	0,436	0,643	0,671	0,625
050.11	Guadalmellato y Guadiato	0,266	0,302	0,351	0,480	0,670	0,565	0,424	0,483	0,554	0,735	0,675	0,688
050.12	Guadalquivir entre Córdoba (Guadalmellato) y Palma	0,371	0,371	0,367	0,395	0,470	0,474	0,250	0,321	0,461	0,667	0,688	0,639
050.13	Guadajoz	0,294	0,289	0,352	0,452	0,642	0,480	0,389	0,410	0,472	0,648	0,595	0,631
050.14	Bembezar, Retortillo, Guadalora y Guadalbacar	0,229	0,246	0,290	0,455	0,672	0,568	0,426	0,479	0,540	0,678	0,615	0,636
050.15	Alto y Medio Genil hasta Emb. Iznajar	0,343	0,327	0,431	0,540	0,717	0,470	0,350	0,385	0,468	0,645	0,605	0,651
050.16	Bajo Genil	0,299	0,301	0,368	0,496	0,667	0,508	0,400	0,434	0,496	0,663	0,605	0,642
050.17	Guadalquivir entre Palma del Río (Genil) y Alcalá	0,344	0,344	0,338	0,368	0,462	0,467	0,262	0,319	0,458	0,636	0,647	0,608
050.18	Corbones	0,350	0,350	0,343	0,384	0,469	0,453	0,222	0,248	0,394	0,625	0,636	0,573
050.19	Rivera de Huesna y Viar	0,209	0,224	0,307	0,485	0,730	0,615	0,467	0,516	0,556	0,673	0,584	0,607
050.20	Gdqvir. entre Alcalá del Río y Bonanza	0,377	0,377	0,370	0,405	0,512	0,516	0,305	0,355	0,487	0,663	0,672	0,615
050.21	Rivera de Huelva	0,245	0,269	0,374	0,545	0,787	0,641	0,473	0,507	0,540	0,648	0,544	0,565
050.22	Guadaira	0,354	0,353	0,348	0,389	0,478	0,470	0,255	0,277	0,422	0,638	0,644	0,583
050.23	Fuente Vieja, Salado de Morón, Salado de Lebrija y Caño de Trebujena	0,362	0,362	0,358	0,407	0,490	0,486	0,293	0,314	0,441	0,639	0,649	0,576
050.24	Guadimar, Majalberraque y Pudío	0,277	0,291	0,417	0,598	0,793	0,645	0,469	0,488	0,537	0,635	0,541	0,572
050.25	Madre de las Marismas	0,384	0,384	0,379	0,411	0,516	0,523	0,329	0,376	0,498	0,652	0,660	0,614

Evolución de los indicadores **Sequía Prolongada** en las Unidades Territoriales de Sequía (UTS), en los últimos 12 meses (de junio 2023 a mayo 2024).

No hay sequía prolongada	Sequía prolongada
--------------------------	-------------------

## Indicadores y escenarios de escasez. Evolución mensual:

COD	UTE	JUN	JUL	AGO	SEP	OCT	NOV	DIC	ENE	FEB	MAR	ABR	MAY
050.0101	Guadamar	0,220	0,155	0,138	0,106	0,167	0,173	0,191	0,417	0,722	0,904	0,878	0,847
050.0102	Madre de las Marismas	0,237	0,237	0,224	0,213	0,455	0,414	0,192	0,252	0,409	0,590	0,596	0,579
050.0201	Rivera de Huelva	0,221	0,086	0,000	0,000	0,000	0,000	0,000	0,234	0,348	0,612	0,661	0,631
050.0202	Rivera de Huesna	0,334	0,293	0,263	0,253	0,271	0,255	0,261	0,334	0,459	0,729	0,822	0,817
050.03	Abastecimiento de Córdoba	0,252	0,198	0,156	0,130	0,116	0,099	0,099	0,150	0,373	0,739	0,942	0,920
050.04	Abastecimiento de Jaén	0,193	0,146	0,125	0,114	0,111	0,107	0,105	0,104	0,158	0,396	0,479	0,492
050.05	Hoya de Guadix	0,210	0,205	0,199	0,205	0,021	0,023	0,026	0,030	0,041	0,067	0,188	0,206
050.0601	Bermejales	0,296	0,270	0,244	0,227	0,019	0,024	0,030	0,039	0,050	0,135	0,347	0,391
050.0602	Vega Alta y Media de Granada	0,376	0,344	0,309	0,305	0,203	0,203	0,203	0,205	0,249	0,322	0,375	0,422
050.0603	Vega Baja de Granada	0,296	0,281	0,262	0,259	0,155	0,156	0,158	0,161	0,187	0,240	0,314	0,364
050.0701	Regulación General	0,162	0,154	0,153	0,155	0,063	0,065	0,070	0,083	0,117	0,204	0,230	0,249
050.0702	Dañador	0,443	0,339	0,274	0,250	0,234	0,220	0,220	0,222	0,361	0,986	0,436	0,367
050.0703	Aguascebas	0,527	0,376	0,347	0,311	0,298	0,272	0,265	0,282	0,761	1,000	0,992	0,923
050.0704	Fresneda	0,281	0,262	0,245	0,235	0,228	0,219	0,212	0,207	0,235	1,000	1,000	1,000
050.0705	Martín Gonzalo	0,081	0,063	0,047	0,035	0,027	0,022	0,023	0,104	0,224	0,687	0,835	0,804
050.0706	Montoro-Puertollano	0,187	0,170	0,153	0,128	0,097	0,066	0,036	0,022	0,168	0,490	0,690	0,664
050.0707	Sierra Boyera	0,000	0,000	0,000	0,000	0,000	0,000	0,002	0,007	0,027	0,210	0,299	0,284
050.0708	Viar	0,199	0,236	0,230	0,236	0,150	0,153	0,167	0,185	0,200	0,270	0,310	0,343
050.0709	Rumblar	0,255	0,236	0,212	0,219	0,117	0,116	0,115	0,136	0,193	0,490	0,694	0,705
050.0710	Guadalentín	0,341	0,321	0,323	0,301	0,108	0,110	0,117	0,129	0,398	0,210	0,470	0,464
050.0711	Guardal	0,188	0,188	0,184	0,186	0,073	0,079	0,082	0,086	0,119	0,270	0,170	0,171
050.0712	Guadalmellato	0,162	0,154	0,153	0,155	0,063	0,065	0,070	0,083	0,117	0,553	0,230	0,249
050.08	Bembézar-Retortillo	0,125	0,102	0,084	0,079	0,032	0,029	0,033	0,043	0,061	0,157	0,316	0,333

Evolución de los indicadores y escenarios de **Escasez Coyuntural** en las Unidades Territoriales de Escasez (UTE), en los últimos 12 meses (de junio 2023 a mayo 2024).

Escenarios:

Normalidad	Prealerta	Alerta	Emergencia
------------	-----------	--------	------------

## Indicadores globales de Demarcación<sup>1</sup>. Evolución mensual:

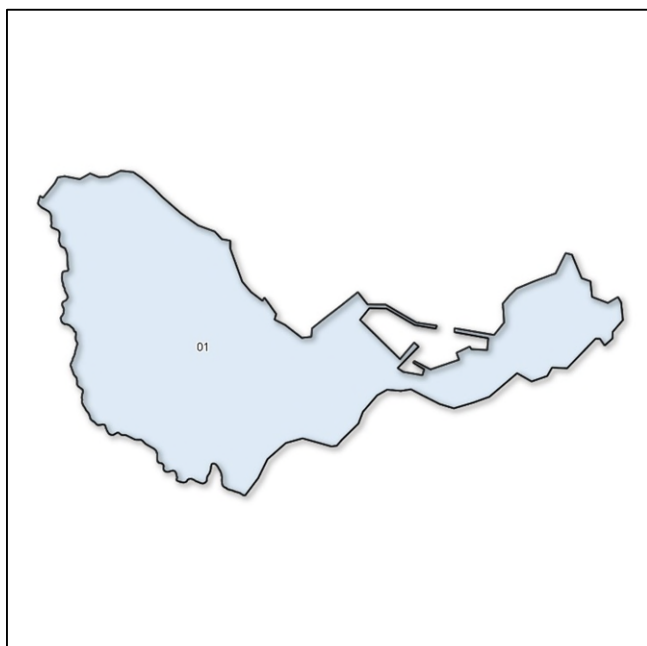
INDICADOR D.H.	JUN	JUL	AGO	SEP	OCT	NOV	DIC	ENE	FEB	MAR	ABR	MAY
GLOBAL SEQUÍA	0,326	0,328	0,376	0,469	0,636	0,535	0,365	0,406	0,497	0,672	0,629	0,622
GLOBAL ESCASEZ	0,192	0,170	0,157	0,156	0,077	0,078	0,080	0,112	0,165	0,284	0,332	0,347

<sup>1</sup> Los indicadores globales de Demarcación se establecen solamente a efectos estadísticos y de información de la situación tendencial global. Sus valores no conllevan medidas de gestión u otras actuaciones.

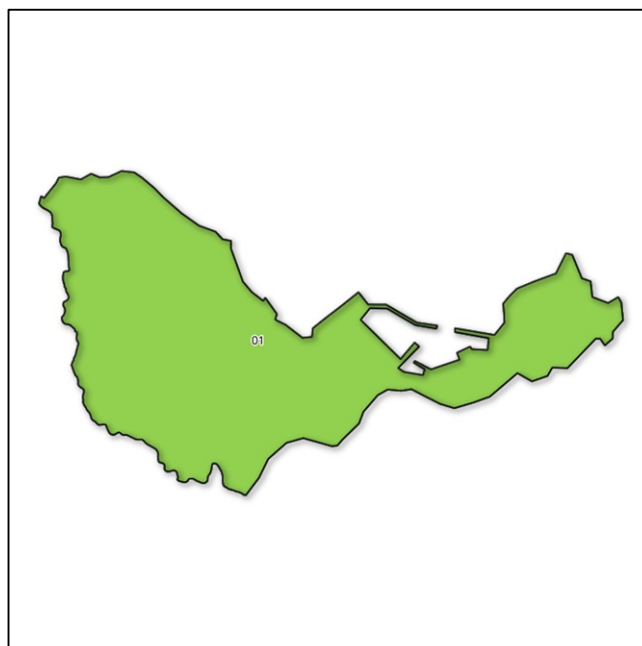


# Demarcación Hidrográfica de Ceuta

## Mapas de Sequía y Escasez a 31/05/2024:



Mapa sequía prolongada por UTS. Mayo 2024



Mapa escenarios escasez por UTE. Mayo 2024

## Indicadores de sequía prolongada. Evolución mensual:

COD	UTS	JUN	JUL	AGO	SEP	OCT	NOV	DIC	ENE	FEB	MAR	ABR	MAY
150.01	Ceuta	0,495	0,495	0,470	0,497	0,633	0,436	0,303	0,317	0,331	0,525	0,486	0,551

Evolución de los indicadores de **Sequía Prolongada** en la Unidad Territorial de Sequía (UTS), en los últimos 12 meses (de junio 2023 a mayo 2024).



## Indicadores y escenarios de escasez. Evolución mensual:

COD	UTE	JUN	JUL	AGO	SEP	OCT	NOV	DIC	ENE	FEB	MAR	ABR	MAY
150.01	Ceuta	1,000	1,000	1,000	1,000	1,000	1,000	1,000	1,000	1,000	1,000	1,000	1,000

Evolución de los indicadores y escenarios de **Escasez Coyuntural** en la Unidad Territorial de Escasez (UTE), en los últimos 12 meses (de junio 2023 a mayo 2024).

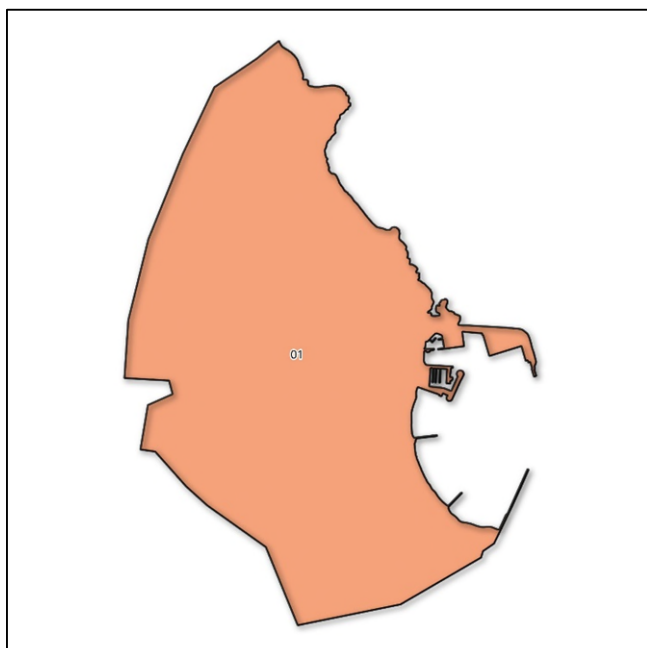
Escenarios:



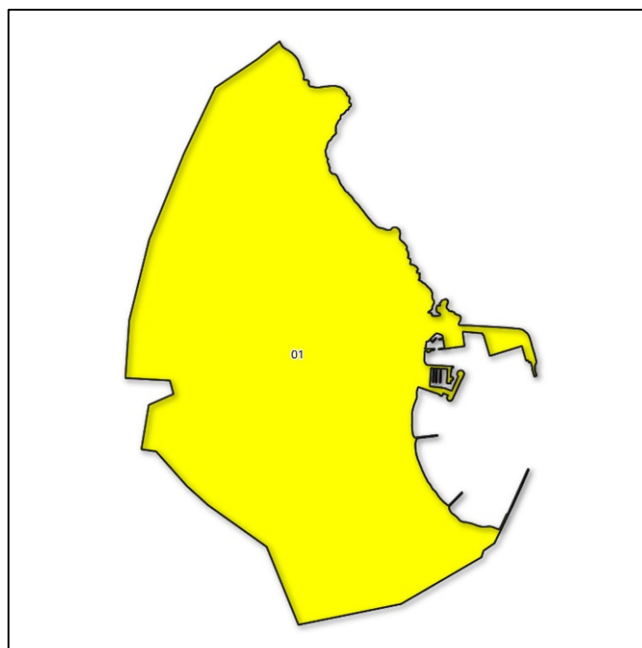


# Demarcación Hidrográfica de Melilla

## Mapas de Sequía y Escasez a 31/05/2024:



Mapa sequía prolongada por UTS. Mayo 2024



Mapa escenarios escasez por UTE. Mayo 2024

## Indicadores de sequía prolongada. Evolución mensual:

COD	UTS	JUN	JUL	AGO	SEP	OCT	NOV	DIC	ENE	FEB	MAR	ABR	MAY
160.01	Melilla	0,365	0,422	0,430	0,614	0,638	0,440	0,368	0,303	0,243	0,076	0,000	0,024

Evolución de los indicadores de **Sequía Prolongada** en la Unidad Territorial de Sequía (UTS), en los últimos 12 meses (de junio 2023 a mayo 2024).



## Indicadores y escenarios de escasez. Evolución mensual:

COD	UTE	JUN	JUL	AGO	SEP	OCT	NOV	DIC	ENE	FEB	MAR	ABR	MAY
160.01	Melilla	0,500	0,500	0,500	0,500	0,500	0,500	0,500	0,500	0,500	0,500	0,500	0,500

Evolución de los indicadores y escenarios de **Escasez Coyuntural** en la Unidad Territorial de Escasez (UTE), en los últimos 12 meses (de junio 2023 a mayo 2024).

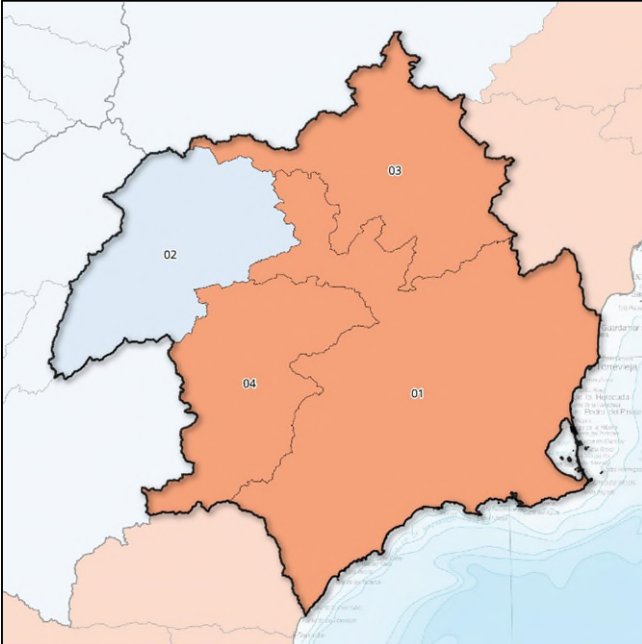
Escenarios:



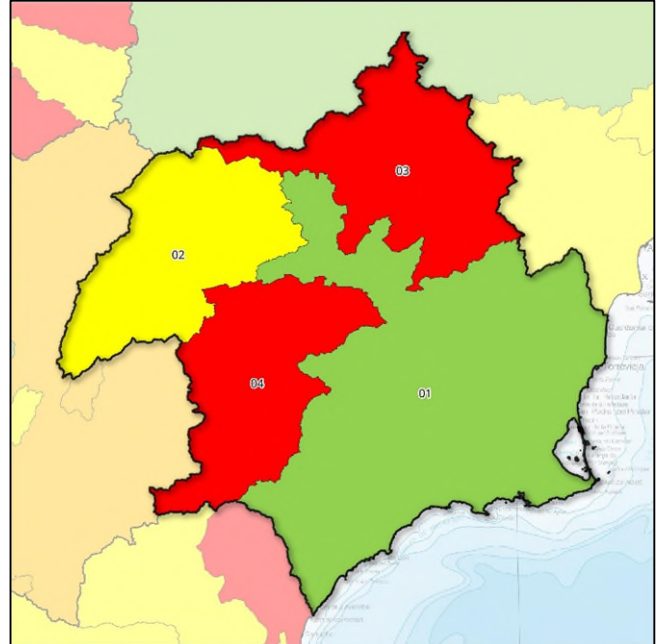


# Demarcación Hidrográfica del Segura

## Mapas de Sequía y Escasez a 31/05/2024:



Mapa sequía prolongada por UTS. Mayo 2024



Mapa escenarios escasez por UTE. Mayo 2024

## Indicadores de sequía prolongada. Evolución mensual:

COD	UTS	JUN	JUL	AGO	SEP	OCT	NOV	DIC	ENE	FEB	MAR	ABR	MAY
070.01	Sistema Principal	0,510	0,521	0,555	0,591	0,579	0,480	0,515	0,565	0,131	0,000	0,000	0,000
070.02	Cabecera	0,408	0,431	0,454	0,470	0,431	0,397	0,363	0,422	0,388	0,335	0,337	0,329
070.03	Ríos Margen Izquierda	0,560	0,604	0,675	0,580	0,536	0,514	0,557	0,672	0,169	0,223	0,000	0,000
070.04	Ríos Margen Derecha	0,533	0,599	0,606	0,619	0,628	0,531	0,544	0,595	0,301	0,032	0,000	0,000
070.00	Global	0,454	0,485	0,507	0,524	0,500	0,442	0,430	0,487	0,324	0,211	0,203	0,198

Evolución de los indicadores de **Sequía Prolongada** en las Unidades Territoriales de Sequía (UTS), en los últimos 12 meses (de junio 2023 a mayo 2024).



## Indicadores y escenarios de escasez. Evolución mensual:

COD	UTE	JUN	JUL	AGO	SEP	OCT	NOV	DIC	ENE	FEB	MAR	ABR	MAY
070.01	Sistema Principal (y Global)	0,352	0,302	0,248	0,234	0,222	0,242	0,242	0,282	0,334	0,494	0,601	0,592
070.02	Cabecera	0,408	0,431	0,454	0,470	0,431	0,397	0,363	0,422	0,388	0,335	0,337	0,329
070.03	Ríos Margen Izquierda	0,560	0,604	0,675	0,580	0,536	0,514	0,557	0,672	0,169	0,223	0,000	0,000
070.04	Ríos Margen Derecha	0,533	0,599	0,606	0,619	0,628	0,531	0,544	0,595	0,301	0,032	0,000	0,000

Evolución de los indicadores y escenarios de **Escasez Coyuntural** en las Unidades Territoriales de Escasez (UTE), en los últimos 12 meses (de junio 2023 a mayo 2024).

Escenarios:

Normalidad	Prealerta	Alerta	Emergencia
------------	-----------	--------	------------

## Indicadores globales de Demarcación. Evolución mensual:

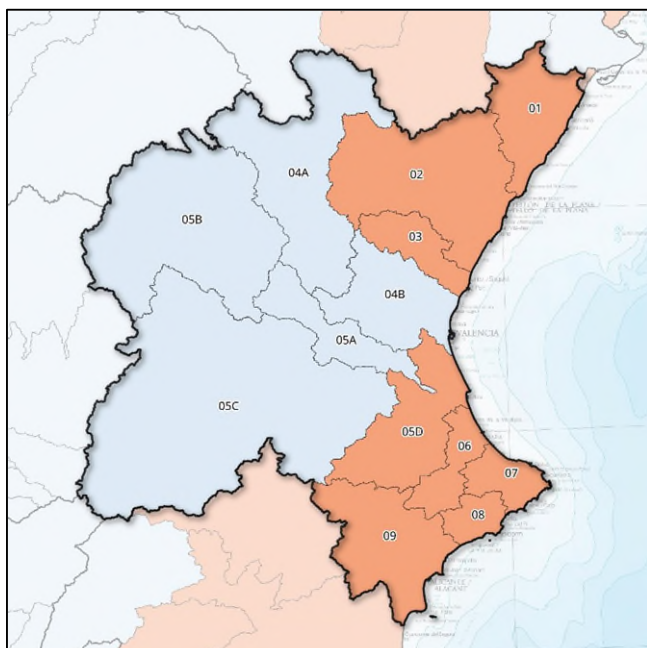
INDICADOR D.H.	JUN	JUL	AGO	SEP	OCT	NOV	DIC	ENE	FEB	MAR	ABR	MAY
GLOBAL SEQUÍA	0,454	0,485	0,507	0,524	0,500	0,442	0,430	0,487	0,324	0,211	0,203	0,198
GLOBAL ESCASEZ	0,552	0,302	0,248	0,234	0,222	0,242	0,242	0,282	0,334	0,494	0,601	0,592

No hay sequía prolongada	Sequía prolongada
--------------------------	-------------------

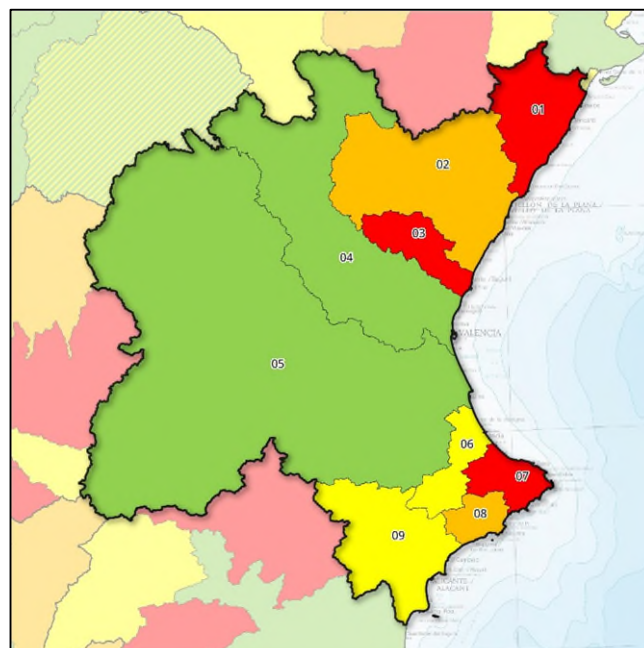
Normalidad	Prealerta	Alerta	Emergencia
------------	-----------	--------	------------

# Demarcación Hidrográfica del Júcar

## Mapas de Sequía y Escasez a 31/05/2024:



Mapa sequía prolongada por UTS. Mayo 2024



Mapa escenarios escasez por UTE. Mayo 2024

## Indicadores de sequía prolongada. Evolución mensual:

COD	UTS	MAY	JUN	JUL	AGO	SEP	OCT	NOV	DIC	ENE	FEB	MAR	ABR	MAY
080.01	Cenia-Maestrazgo	0,450	0,470	0,480	0,490	0,610	0,530	0,340	0,340	0,350	0,300	0,340	0,330	0,220
080.02	Mijares-Plana Castellón	0,350	0,390	0,400	0,380	0,420	0,400	0,100	0,010	0,060	0,050	0,170	0,160	0,120
080.03	Palancia-Los Valles	0,000	0,180	0,300	0,270	0,340	0,310	0,140	0,000	0,010	0,000	0,150	0,190	0,100
080.04A	Alto Turia	0,410	0,590	0,570	0,480	0,490	0,500	0,450	0,380	0,420	0,450	0,570	0,570	0,500
080.04B	Bajo Turia	0,170	0,320	0,370	0,350	0,460	0,420	0,250	0,060	0,160	0,190	0,330	0,340	0,300
080.05A	Magro	0,320	0,400	0,400	0,330	0,390	0,370	0,270	0,000	0,060	0,180	0,410	0,420	0,330
080.05B	Alto Júcar	0,410	0,480	0,480	0,450	0,470	0,490	0,490	0,380	0,430	0,470	0,760	0,770	0,690
080.05C	Medio Júcar	0,330	0,390	0,390	0,320	0,360	0,380	0,350	0,200	0,300	0,330	0,430	0,450	0,310
080.05D	Bajo Júcar	0,410	0,450	0,460	0,460	0,610	0,510	0,440	0,380	0,400	0,350	0,350	0,360	0,000
080.06	Serpis	0,470	0,490	0,490	0,500	0,540	0,480	0,430	0,400	0,410	0,340	0,330	0,340	0,000
080.07	Marina Alta	0,470	0,470	0,500	0,520	0,480	0,420	0,380	0,340	0,340	0,020	0,000	0,000	0,000
080.08	Marina Baja	0,420	0,440	0,440	0,440	0,460	0,440	0,420	0,360	0,370	0,310	0,300	0,320	0,000
080.09	Vinalopó-Alacantí	0,520	0,590	0,590	0,590	0,630	0,550	0,500	0,460	0,490	0,490	0,530	0,560	0,000

Evolución de los indicadores de **Sequía Prolongada** en las Unidades Territoriales de Sequía (UTS), en los últimos 12 meses (de junio 2023 a mayo 2024).

No hay sequía prolongada	Sequía prolongada
--------------------------	-------------------

## Indicadores y escenarios de escasez. Evolución mensual:

COD	UTE	MAY	JUN	JUL	AGO	SEP	OCT	NOV	DIC	ENE	FEB	MAR	ABR	MAY
080.01	Cenia-Maestrazgo	0,420	0,460	0,450	0,490	0,700	0,570	0,180	0,100	0,130	0,080	0,100	0,100	0,020
080.02	Mijares-Plana Castellón	0,450	0,580	0,580	0,530	0,500	0,500	0,440	0,350	0,300	0,310	0,270	0,210	0,130
080.03	Palancia-Los Valles	0,340	0,330	0,440	0,330	0,370	0,220	0,100	0,090	0,160	0,170	0,140	0,080	0,070
080.04	Turia	0,650	0,730	0,750	0,720	0,700	0,680	0,580	0,520	0,560	0,560	0,540	0,520	0,490
080.05	Júcar	0,540	0,600	0,650	0,700	0,730	0,730	0,750	0,680	0,660	0,670	0,820	0,860	0,840
080.06	Serpis	0,590	0,670	0,700	0,720	0,710	0,580	0,460	0,340	0,270	0,300	0,250	0,310	0,240
080.07	Marina Alta	0,380	0,500	0,610	0,630	0,590	0,350	0,250	0,100	0,080	0,070	0,070	0,000	0,000
080.08	Marina Baja	0,470	0,550	0,580	0,600	0,620	0,540	0,440	0,360	0,300	0,250	0,210	0,160	0,120
080.09	Vinalopó-Alacantí	0,590	0,640	0,640	0,640	0,660	0,580	0,490	0,450	0,470	0,480	0,530	0,550	0,160

Evolución de los indicadores y escenarios de **Escasez Coyuntural** en las Unidades Territoriales de Escasez (UTE), en los últimos 12 meses (de junio 2023 a mayo 2024).

Escenarios:

Normalidad	Prealerta	Alerta	Emergencia
------------	-----------	--------	------------

## Indicadores globales de Demarcación<sup>1</sup>. Evolución mensual:

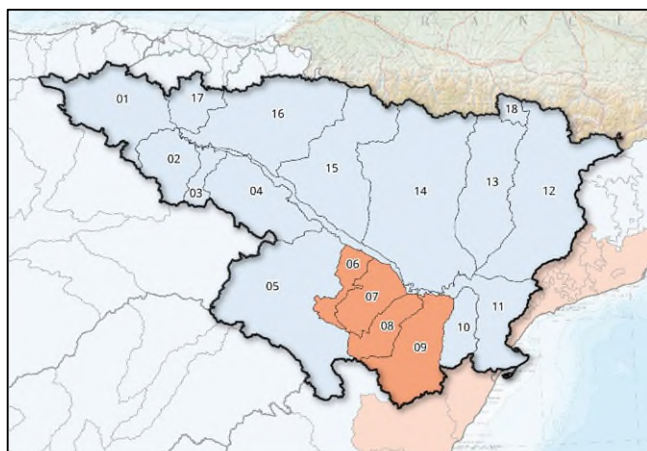
INDICADOR D.H.	MAY	JUN	JUL	AGO	SEP	OCT	NOV	DIC	ENE	FEB	MAR	ABR	MAY
GLOBAL SEQUÍA	0,366	0,442	0,449	0,410	0,457	0,443	0,359	0,251	0,307	0,315	0,437	0,447	0,298
Global Esc. Zona Norte	0,403	0,457	0,490	0,450	0,523	0,430	0,240	0,180	0,197	0,187	0,170	0,130	0,073
Global Esc. Zona Central	0,540	0,600	0,650	0,700	0,700	0,680	0,580	0,520	0,560	0,560	0,540	0,520	0,490
Global Esc. Zona Sur	0,508	0,590	0,633	0,648	0,645	0,513	0,410	0,313	0,280	0,275	0,265	0,255	0,130
GLOBAL ESCASEZ	0,484	0,549	0,591	0,599	0,623	0,541	0,240	0,180	0,197	0,187	0,170	0,130	0,073

<sup>1</sup> Los indicadores globales de Demarcación se establecen solamente a efectos estadísticos y de información de la situación tendencial global. Sus valores no conllevan medidas de gestión u otras actuaciones.

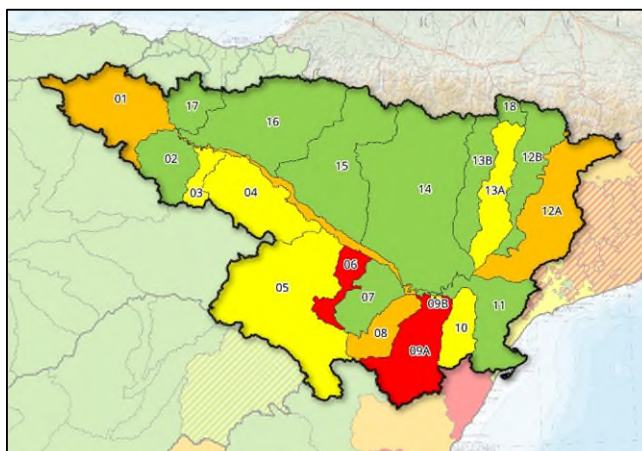


# Demarcación Hidrográfica del Ebro

## Mapas de Sequía y Escasez a 31/05/2024:



Mapa sequía prolongada por UTS. Mayo 2024



Mapa escenarios escasez por UTE. Mayo 2024

## Indicadores de sequía prolongada. Evolución mensual:

COD	UTS	JUN	JUL	AGO	SEP	OCT	NOV	DIC	ENE	FEB	MAR	ABR	MAY
090.01	Cabecera y Eje del Ebro	0,030	0,220	0,410	0,370	0,510	0,370	0,300	0,270	0,220	0,360	0,300	0,340
090.02	Cuencas del Tirón y Najerilla	0,000	0,090	0,140	0,100	0,410	1,000	1,000	0,730	0,640	0,690	0,870	0,860
090.03	Cuenca del Iregua	0,060	0,000	0,230	0,400	0,510	0,650	0,680	0,570	0,510	0,530	0,470	0,350
090.04	Cuencas afluentes al Ebro desde el Leza hasta el Huecha	0,180	0,200	0,680	0,700	0,820	0,550	0,580	0,450	0,520	0,650	0,550	0,580
090.05	Cuenca del Jalón	0,550	0,520	0,430	0,310	0,290	0,240	0,330	0,510	0,610	0,650	0,700	0,660
090.06	Cuenca del Huerva	0,170	0,250	0,390	0,190	0,080	0,000	0,050	0,060	0,040	0,080	0,100	0,000
090.07	Cuenca del Aguas Vivas	0,210	0,310	0,460	0,250	0,130	0,050	0,050	0,130	0,150	0,190	0,170	0,030
090.08	Cuenca del Martín	0,440	0,440	0,480	0,360	0,310	0,170	0,130	0,120	0,140	0,360	0,340	0,160
090.09	Cuenca del Guadalope	0,000	0,100	0,340	0,230	0,000	0,000	0,000	0,000	0,000	0,000	0,000	0,000
090.10	Cuenca del Matarraña	0,320	0,440	0,440	0,530	0,490	0,420	0,180	0,250	0,370	0,410	0,360	0,330
090.11	Bajo Ebro [cuencas afluentes desde desemboc. de Segre y Matarraña]	0,000	0,000	0,000	0,000	0,050	0,010	0,400	0,450	0,470	0,590	0,660	0,700
090.12	Cuenca del Segre [excluye Cinca y Noguera-Ribagorzana]	0,000	0,070	0,280	0,280	0,070	0,120	0,240	0,320	0,350	0,310	0,360	0,450
090.13	Cuencas Ésera y Noguera-Ribagorzana	0,030	0,120	0,370	0,530	0,640	0,720	0,760	0,700	0,630	0,670	0,860	0,780
090.14	Cuencas del Gállego y Cinca	0,020	0,110	0,340	0,150	0,560	0,750	0,770	0,650	0,560	0,690	0,970	0,840
090.15	Cuencas del Aragón y Arba	0,150	0,320	0,580	0,510	0,640	0,880	0,810	0,690	0,670	0,820	1,000	0,940
090.16	Cuencas del Irati, Arga y Ega	0,360	0,460	0,660	0,650	0,540	0,670	0,680	0,800	0,730	0,770	0,720	0,660
090.17	Cuencas del Bayas, Zadorra e Inglares	0,210	0,500	0,540	0,550	0,520	0,510	0,510	0,470	0,530	0,500	0,460	0,400
090.18	Cuenca del Garona	0,270	0,290	0,510	0,440	0,530	0,470	0,530	0,490	0,560	0,530	0,650	0,590

Evolución de los indicadores de **Sequía Prolongada** en las Unidades Territoriales de Sequía (UTS), en los últimos 12 meses (de junio 2023 a mayo 2024).



## Indicadores y escenarios de escasez. Evolución mensual:

COD	UTE	JUN	JUL	AGO	SEP	OCT	NOV	DIC	ENE	FEB	MAR	ABR	MAY
090.01	Cabecera y Eje del Ebro	0,070	0,150	0,180	0,240	0,250	0,280	0,250	0,210	0,240	0,280	0,200	0,210
090.02	Cuencas del Tirón y Najerilla	0,680	0,730	0,500	0,660	0,820	1,000	0,880	0,920	0,940	0,920	0,870	0,820
090.03	Cuenca del Iregua	0,000	0,000	0,060	0,360	0,480	0,570	0,580	0,590	0,620	0,680	0,490	0,440
090.04	Cuencas afluentes al Ebro desde el Leza hasta el Huecha	0,660	0,550	0,460	0,380	0,320	0,280	0,280	0,300	0,340	0,430	0,410	0,420
090.05	Cuenca del Jalón	0,430	0,500	0,480	0,530	0,520	0,520	0,440	0,430	0,450	0,480	0,500	0,380
090.06	Cuenca del Huerva	0,260	0,240	0,420	0,500	0,280	0,110	0,080	0,060	0,060	0,100	0,130	0,130
090.07	Cuenca del Aguas Vivas	0,670	0,660	0,610	0,600	0,610	0,600	0,580	0,580	0,580	0,560	0,560	0,520
090.08	Cuenca del Martín	0,630	0,700	0,720	0,720	0,690	0,620	0,570	0,550	0,510	0,390	0,340	0,260
090.09A	Guadalupe Alto y Medio	0,510	0,540	0,480	0,540	0,420	0,340	0,290	0,260	0,210	0,150	0,110	0,110
090.09B	Guadalupe Bajo	0,550	0,570	0,560	0,560	0,500	0,580	0,590	0,570	0,520	0,520	0,370	0,360
090.10	Cuenca del Matarraña	0,630	0,600	0,580	0,600	0,570	0,540	0,500	0,480	0,460	0,440	0,370	0,350
090.11	Bajo Ebro [cuencas afluentes desde desemboc. de Segre y Matarraña]	0,000	0,000	0,000	0,030	0,000	0,390	0,530	0,490	0,470	0,900	0,550	0,770
090.12A	Segre	0,000	0,000	0,007	0,100	0,090	0,130	0,140	0,130	0,160	0,190	0,160	0,210
090.12B	Noguera Pallaresa	0,190	0,180	0,180	0,180	0,170	0,200	0,310	0,330	0,380	0,480	0,540	0,520
090.13A	Noguera Ribagorzana	0,180	0,180	0,150	0,150	0,210	0,270	0,330	0,310	0,320	0,390	0,420	0,460
090.13B	Ésera	0,380	0,430	0,410	0,380	0,620	0,600	0,580	0,650	0,830	0,910	0,690	0,680
090.14	Cuencas del Gállego-Cinca	0,270	0,290	0,250	0,250	0,460	0,780	0,830	0,850	0,980	0,990	0,980	0,990
090.15	Cuencas del Aragón y Arba	0,230	0,320	0,270	0,570	0,700	0,920	0,840	0,900	1,000	0,950	0,710	0,760
090.16	Cuencas del Irati, Arga y Ega	0,510	0,460	0,500	0,710	0,750	0,880	0,990	0,930	0,980	1,000	0,950	1,000
090.17	Cuencas del Bayas, Zadorra e Inglares	0,600	0,560	0,550	0,560	0,520	0,610	0,820	0,860	1,000	0,880	0,820	0,890
090.18	Cuenca del Garona	0,680	0,570	0,710	0,620	0,650	0,560	0,740	0,620	0,680	0,690	0,800	0,660

Evolución de los indicadores y escenarios de **Escasez Coyuntural** en las Unidades Territoriales de Escasez (UTE), en los últimos 12 meses (de junio 2023 a mayo 2024).

Escenarios:

Normalidad	Prealerta	Alerta	Emergencia
------------	-----------	--------	------------

## Indicadores globales de Demarcación<sup>1</sup>. Evolución mensual:

INDICADOR D.H.	JUN	JUL	AGO	SEP	OCT	NOV	DIC	ENE	FEB	MAR	ABR	MAY
GLOBAL SEQUÍA	0,000	0,190	0,400	0,460	0,450	0,450	0,650	0,670	0,500	0,650	0,740	0,790
GLOBAL ESCASEZ	0,000	0,000	0,000	0,070	0,100	0,440	0,540	0,510	0,510	0,620	0,480	0,540

<sup>1</sup> Los indicadores globales de Demarcación se establecen solamente a efectos estadísticos y de información de la situación tendencial global. Sus valores no conllevan medidas de gestión u otras actuaciones.