

**Anexo 3. Evolución de Indicadores de sequía y escasez  
por Demarcación Hidrográfica**

De acuerdo con los Planes Especiales de Sequía (PES), se utiliza un sistema doble de indicadores, que diferencia las situaciones de sequía prolongada (entendida como un fenómeno natural de falta de precipitaciones que ocasiona un descenso significativo de los caudales circulantes), de las situaciones de escasez (relacionadas con problemas coyunturales en la atención de las demandas a los diferentes usos).

### **Sequía Prolongada**

La sequía prolongada, muy relacionada con la habitualmente conocida como sequía meteorológica, obedece a una situación natural independiente de las demandas originadas. Se produce directamente por la falta de precipitaciones, que ocasiona como uno de sus efectos una importante reducción de los caudales naturales circulantes. Si objetivamente se produce esa circunstancia, pasan a ser de aplicación los caudales ecológicos definidos normativamente para situación de sequía prolongada, más bajos que los correspondientes a una situación normal.

Los indicadores de Sequía Prolongada (normalmente basados en precipitaciones o aportaciones en régimen cuasi-natural) valoran, de forma objetiva, si las Unidades Territoriales de Sequía (UTS) definidas en los PES se encuentran o no en situación de sequía prolongada a los efectos normativos establecidos.

Por tanto, existen dos únicas situaciones posibles para cada UTS: sequía prolongada o ausencia de sequía prolongada.

### **Escasez Coyuntural**

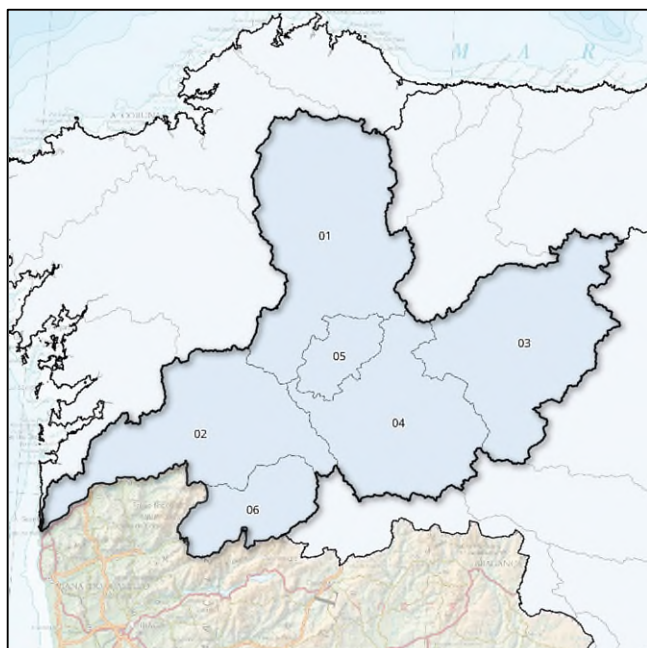
La escasez está relacionada con los posibles problemas de atención de las demandas. Suele presentarse diferida en el tiempo respecto a la sequía meteorológica o incluso no llegar a producirse, por la gestión hidrológica que puede llevarse a cabo en los sistemas o por no existir demandas importantes en un sistema.

Por tanto, los indicadores de Escasez Coyuntural (volúmenes de almacenamiento, niveles piezométricos, caudales en estaciones de aforo, etc.) definen los problemas que puede haber con respecto a abastecimientos, regadíos, etc. Estos indicadores valoran, de forma objetiva, la situación de las Unidades Territoriales de Escasez (UTE) definidas en los PES, traduciéndola en cuatro posibles escenarios o fases (Normalidad, Prealerta, Alerta y Emergencia), que representan las expectativas para los meses posteriores respecto a la atención de las demandas existentes, y por tanto definen objetivamente la gravedad de la situación de escasez. El objetivo es la implementación progresiva de las medidas definidas en los PES para cada escenario con el fin de evitar el avance hacia fases más severas de la escasez, mitigando en todo caso sus impactos negativos.

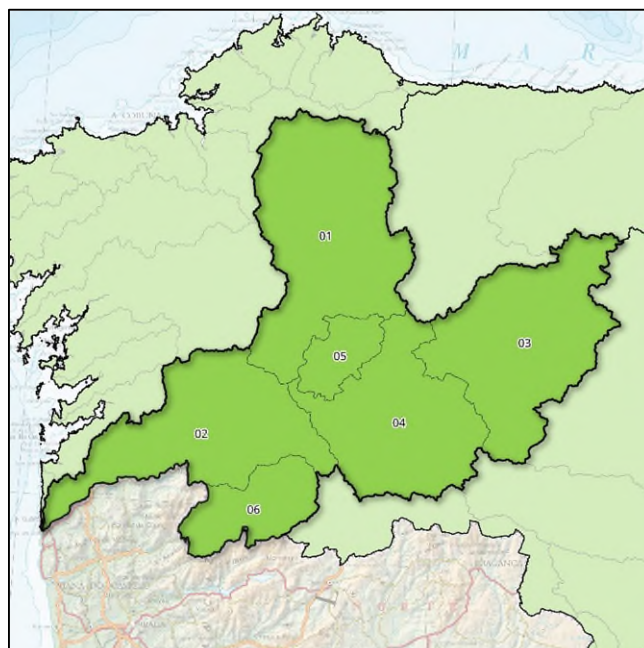
Por tanto, existen cuatro posibles escenarios para cada UTE: Normalidad, Prealerta, Alerta o Emergencia.

# Demarcación Hidrográfica del Miño-Sil

## Mapas de Sequía y Escasez a 30/06/2024:



Mapa sequía prolongada por UTS. Junio 2024



Mapa escenarios escasez por UTE. Junio 2024

## Indicadores de sequía prolongada. Evolución mensual:

COD	UTS	JUL	AGO	SEP	OCT	NOV	DIC	ENE	FEB	MAR	ABR	MAY	JUN
010.01	Miño Alto	0,666	0,653	0,727	0,799	0,902	0,896	0,671	0,797	0,876	0,907	0,945	0,941
010.02	Miño Bajo	0,860	0,856	0,878	0,916	0,958	0,949	0,806	0,891	0,929	0,951	0,974	0,967
010.03	Sil Superior	0,545	0,522	0,558	0,665	0,833	0,812	0,520	0,705	0,824	0,870	0,906	0,901
010.04	Sil Inferior	0,513	0,498	0,532	0,621	0,734	0,691	0,539	0,638	0,784	0,830	0,864	0,841
010.05	Cabe	0,705	0,694	0,752	0,784	0,853	0,859	0,612	0,730	0,856	0,908	0,934	0,926
010.06	Limia	0,801	0,796	0,805	0,805	0,843	0,854	0,792	0,834	0,907	0,931	0,950	0,948

Evolución de los indicadores de **Sequía Prolongada** en las Unidades Territoriales de Sequía (UTS), en los últimos 12 meses (de julio 2023 a junio 2024).



## Indicadores y escenarios de escasez. Evolución mensual:

COD	UTE	JUL	AGO	SEP	OCT	NOV	DIC	ENE	FEB	MAR	ABR	MAY	JUN
010.01	Miño Alto	0,426	0,301	0,530	0,670	0,941	0,556	0,582	0,699	0,789	0,510	0,746	0,610
010.02	Miño Bajo	0,695	0,620	0,668	0,743	0,797	0,620	0,621	0,618	0,920	0,818	0,815	0,748
010.03	Sil Superior	0,665	0,690	0,860	0,769	0,816	0,467	0,482	0,683	0,959	0,906	0,807	1,000
010.04	Sil Inferior	0,487	0,493	0,513	0,695	1,000	0,636	0,493	0,594	0,791	0,579	0,608	0,545
010.05	Cabe	0,510	0,543	0,645	0,618	0,731	0,770	0,824	0,822	0,711	0,694	0,786	0,764
010.06	Limia	0,474	0,227	0,229	0,562	0,956	0,601	0,602	0,636	0,696	0,641	0,639	0,597

Evolución de los indicadores y escenarios de **Escasez Coyuntural** en las Unidades Territoriales de Escasez (UTE), en los últimos 12 meses (de julio 2023 a junio 2024).

Escenarios:

Normalidad	Prealerta	Alerta	Emergencia
------------	-----------	--------	------------

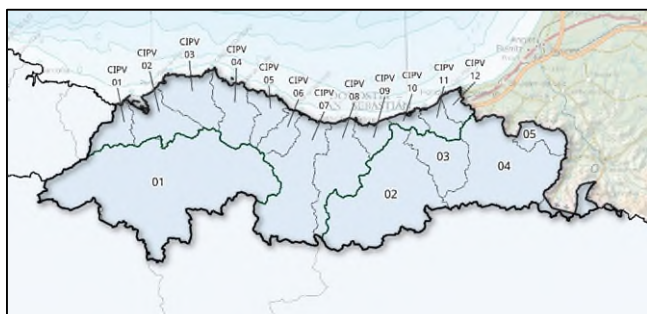
## Indicadores globales de Demarcación<sup>1</sup>. Evolución mensual:

INDICADOR D.H.	JUL	AGO	SEP	OCT	NOV	DIC	ENE	FEB	MAR	ABR	MAY	JUN
GLOBAL SEQUÍA	0,662	0,649	0,691	0,760	0,861	0,846	0,647	0,766	0,860	0,896	0,928	0,919
GLOBAL ESCASEZ	0,585	0,538	0,684	0,717	0,857	0,539	0,550	0,676	0,877	0,758	0,773	0,813

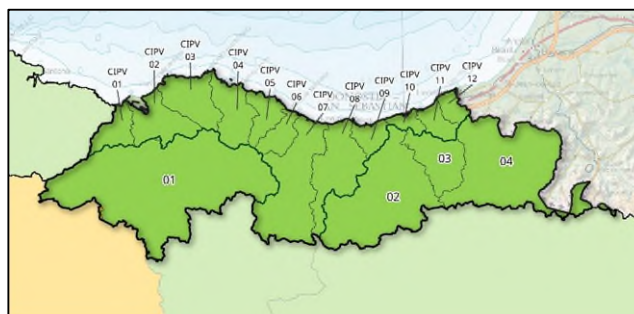
<sup>1</sup> Los indicadores globales de Demarcación se establecen solamente a efectos estadísticos y de información de la situación tendencial global. Sus valores no conllevan medidas de gestión u otras actuaciones.

# Demarcación Hidrográfica del Cantábrico Oriental

## Mapas de Sequía y Escasez a 30/06/2024:



Mapa sequía prolongada por UTS. Junio 2024



Mapa escenarios escasez por UTE. Junio 2024

## Indicadores de sequía prolongada. Evolución mensual:

COD	UTS	JUL	AGO	SEP	OCT	NOV	DIC	ENE	FEB	MAR	ABR	MAY	JUN
017.01	Nervión	0,699	0,700	0,625	0,602	0,659	0,599	0,577	0,697	0,690	0,661	0,551	0,637
017.02	Oria	0,649	0,663	0,586	0,706	0,696	0,819	0,804	0,863	0,856	0,858	0,711	0,700
017.03	Urumea	0,886	0,750	0,683	0,664	0,726	0,816	0,807	0,790	0,729	0,674	0,549	0,672
017.04	Bidasoa	0,780	0,790	0,712	0,618	0,643	0,656	0,667	0,687	0,705	0,638	0,556	0,544
017.05	Ríos Pirenaicos	0,823	0,945	0,711	0,670	0,696	0,744	0,715	0,712	0,643	0,633	0,522	0,596

Evolución de los indicadores de **Sequía Prolongada** en las Unidades Territoriales de Sequía (UTS), en los últimos 12 meses (de julio 2023 a junio 2024).



## Indicadores y escenarios de escasez. Evolución mensual:

COD	UTE	JUL	AGO	SEP	OCT	NOV	DIC	ENE	FEB	MAR	ABR	MAY	JUN
017.01	Nervión	0,467	0,491	0,510	0,472	0,643	0,779	0,822	0,939	0,839	0,640	0,821	0,696
017.02	Oria	0,777	0,769	0,765	0,784	0,889	0,948	0,935	0,956	0,822	0,970	0,995	0,983
017.03	Urumea	0,658	0,690	0,911	0,550	0,813	0,934	0,704	0,873	0,875	0,563	0,692	0,869
017.04	Bidasoa	1,000	0,955	1,000	0,895	0,944	0,926	0,913	0,945	0,937	0,915	0,950	0,960

Evolución de los indicadores y escenarios de **Escasez Coyuntural** en las Unidades Territoriales de Escasez (UTE), en los últimos 12 meses (de julio 2023 a junio 2024).

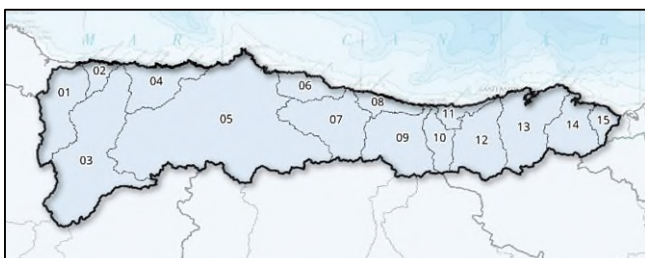
Escenarios:



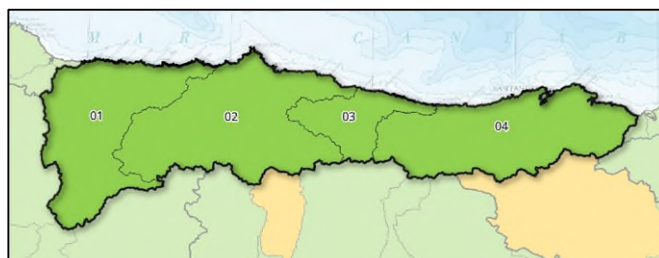


# Demarcación Hidrográfica del Cantábrico Occidental

## Mapas de Sequía y Escasez a 30/06/2024:



Mapa sequía prolongada por UTS. Junio 2024



Mapa escenarios escasez por UTE. Junio 2024

## Indicadores de sequía prolongada. Evolución mensual:

COD	UTS	JUL	AGO	SEP	OCT	NOV	DIC	ENE	FEB	MAR	ABR	MAY	JUN
018.01	Eo	0,501	0,582	0,673	0,764	0,871	0,791	0,696	0,652	0,759	0,747	0,782	0,632
018.02	Porcía	0,404	0,534	0,626	0,728	0,830	0,652	0,613	0,570	0,652	0,607	0,689	0,566
018.03	Navia	0,602	0,614	0,606	0,869	0,953	0,874	0,728	0,756	0,829	0,878	0,847	0,676
018.04	Esva	0,525	0,693	0,825	0,627	0,669	0,630	0,645	0,702	0,754	0,704	0,648	0,710
018.05	Nalón	0,483	0,606	0,579	0,607	0,713	0,655	0,646	0,721	0,808	0,746	0,624	0,609
018.06	Villaviciosa	0,564	0,610	0,433	0,579	0,753	0,664	0,628	0,669	0,723	0,742	0,596	0,620
018.07	Sella	0,608	0,671	0,536	0,572	0,689	0,635	0,618	0,649	0,667	0,634	0,521	0,566
018.08	Llanes	0,631	0,614	0,526	0,557	0,673	0,665	0,666	0,654	0,682	0,663	0,579	0,593
018.09	Deva	0,624	0,604	0,209	0,419	0,595	0,543	0,551	0,616	0,709	0,637	0,562	0,601
018.10	Nansa	0,776	0,736	0,599	0,564	0,661	0,582	0,597	0,663	0,665	0,610	0,551	0,627
018.11	Gandarilla	0,621	0,638	0,593	0,580	0,678	0,612	0,619	0,586	0,628	0,556	0,492	0,503
018.12	Saja	0,751	0,720	0,686	0,575	0,564	0,534	0,536	0,567	0,568	0,548	0,524	0,519
018.13	Pas-Miera	0,618	0,596	0,587	0,559	0,671	0,654	0,665	0,640	0,653	0,613	0,482	0,390
018.14	Asón	0,666	0,662	0,582	0,577	0,733	0,745	0,760	0,691	0,712	0,719	0,558	0,466
018.15	Agüera	0,759	0,757	0,646	0,628	0,896	0,860	0,935	0,741	0,805	0,830	0,641	0,649

Evolución de los indicadores de **Sequía Prolongada** en las Unidades Territoriales de Sequía (UTS), en los últimos 12 meses (de julio 2023 a junio 2024).



## Indicadores y escenarios de escasez. Evolución mensual:

COD	UTE	JUL	AGO	SEP	OCT	NOV	DIC	ENE	FEB	MAR	ABR	MAY	JUN
018.01	Occid. Asturiano	0,780	0,762	0,715	0,682	0,963	0,829	0,923	0,838	1,000	0,851	0,940	0,881
018.02	Nalón	0,627	0,432	0,610	0,453	0,599	0,556	0,570	0,548	0,650	0,691	0,550	0,633
018.03	Sella-Llanes	0,598	0,661	0,702	0,577	0,724	0,769	0,714	0,725	0,844	0,633	0,717	0,675
018.04	Cantabria	0,520	0,608	0,656	0,544	0,661	0,693	0,629	0,671	0,709	0,606	0,673	0,643

Evolución de los indicadores y escenarios de **Escasez Coyuntural** en las Unidades Territoriales de Escasez (UTE), en los últimos 12 meses (de julio 2023 a junio 2024).

Escenarios:

Normalidad	Prealerta	Alerta	Emergencia
------------	-----------	--------	------------

## Indicadores globales de Demarcación<sup>1</sup>. Evolución mensual:

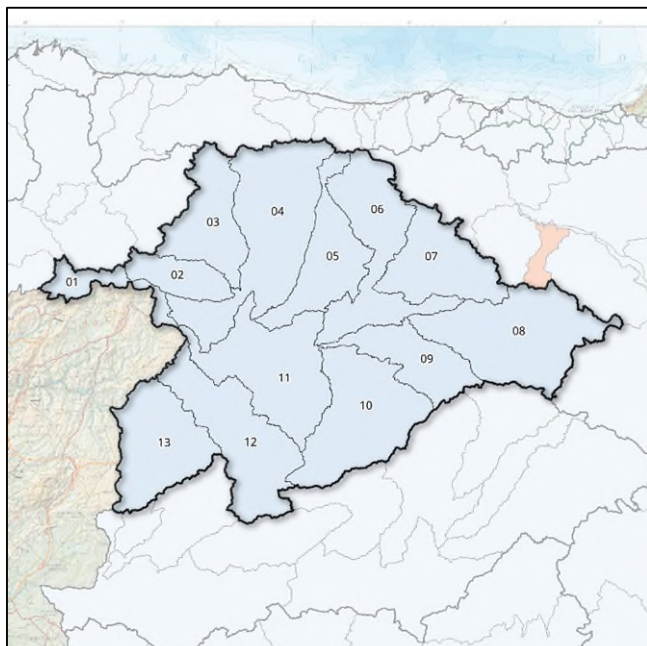
INDICADOR D.H.	JUL	AGO	SEP	OCT	NOV	DIC	ENE	FEB	MAR	ABR	MAY	JUN
GLOBAL SEQUÍA	0,574	0,628	0,576	0,633	0,738	0,683	0,654	0,684	0,745	0,716	0,632	0,592
GLOBAL ESCASEZ	0,608	0,513	0,633	0,499	0,648	0,621	0,618	0,609	0,699	0,678	0,619	0,656

<sup>1</sup> Los indicadores globales de Demarcación se establecen solamente a efectos estadísticos y de información de la situación tendencial global. Sus valores no conllevan medidas de gestión u otras actuaciones.

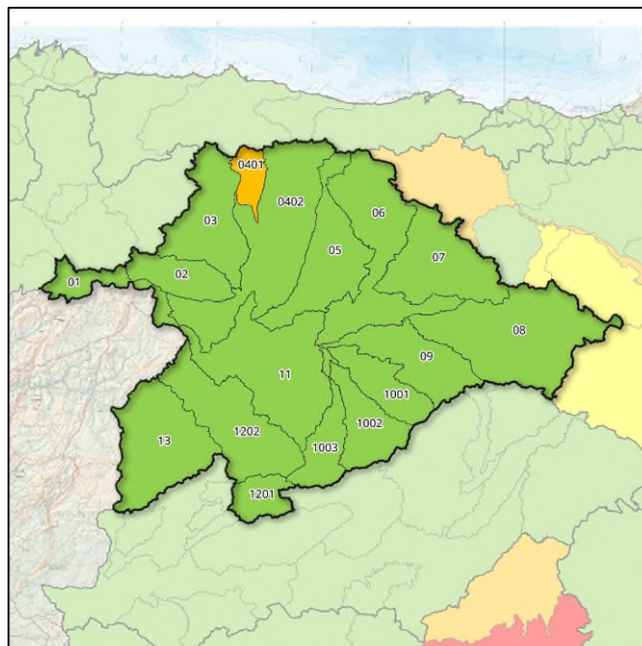


# Demarcación Hidrográfica del Duero

## Mapas de Sequía y Escasez a 30/06/2024:



Mapa sequía prolongada por UTS. Junio 2024



Mapa escenarios escasez por UTE. Junio 2024

## Indicadores de sequía prolongada. Evolución mensual:

COD	UTS	JUL	AGO	SEP	OCT	NOV	DIC	ENE	FEB	MAR	ABR	MAY	JUN
020.01	Támega-Manzanas	0,210	0,200	0,320	0,560	0,860	0,630	0,620	0,620	0,640	0,670	0,680	0,800
020.02	Tera	0,200	0,190	0,130	0,430	0,780	0,620	0,630	0,610	0,610	0,610	0,580	0,610
020.03	Órbigo	0,040	0,040	0,080	0,250	0,750	0,660	0,600	0,590	0,620	0,630	0,570	0,660
020.04	Esla	0,090	0,070	0,020	0,160	0,450	0,410	0,430	0,440	0,500	0,510	0,450	0,460
020.05	Carrión	0,050	0,040	0,030	0,240	0,610	0,570	0,560	0,550	0,570	0,570	0,550	0,540
020.06	Pisuerga	0,220	0,200	0,110	0,240	0,490	0,430	0,430	0,420	0,470	0,470	0,440	0,450
020.07	Arlanza	0,130	0,090	0,080	0,250	0,730	0,780	0,790	0,790	0,780	0,770	0,720	0,680
020.08	Alto Duero	0,200	0,190	0,140	0,460	0,880	0,890	0,850	0,880	0,840	0,830	0,770	0,780
020.09	Riaza-Duratón	0,250	0,200	0,220	0,280	0,590	0,580	0,760	0,740	0,940	0,980	1,000	0,980
020.10	Cega-Eresma-Adaja	0,270	0,210	0,200	0,300	0,570	0,570	0,630	0,650	0,650	0,630	0,600	0,580
020.11	Bajo Duero	0,510	0,450	0,340	0,460	0,540	0,480	0,640	0,680	0,690	0,690	0,680	0,710
020.12	Tormes	0,200	0,160	0,150	0,510	0,620	0,530	0,590	0,620	0,620	0,610	0,600	0,600
020.13	Águeda	0,250	0,300	0,320	0,430	0,530	0,400	0,450	0,450	0,490	0,520	0,520	0,550

Evolución de los indicadores de **Sequía Prolongada** en las Unidades Territoriales de Sequía (UTS), en los últimos 12 meses (de julio 2023 a junio 2024).

No hay sequía prolongada	Sequía prolongada
--------------------------	-------------------

## Indicadores y escenarios de escasez. Evolución mensual:

COD	UTE	JUL	AGO	SEP	OCT	NOV	DIC	ENE	FEB	MAR	ABR	MAY	JUN
020.01	Támega-Manzanas	0,240	0,260	0,320	0,560	0,860	0,630	0,620	0,610	0,640	0,670	0,660	0,800
020.02	Tera	0,740	0,720	0,710	0,820	0,930	0,890	0,910	0,820	0,940	0,920	0,950	0,960
020.03	Órbigo	0,450	0,200	0,390	0,510	0,670	0,660	0,700	0,710	0,850	0,880	0,900	0,930
020.0401	Torío y Bernesga	0,090	0,080	0,070	0,170	0,330	0,300	0,340	0,280	0,370	0,390	0,270	0,250
020.0402	Esla	0,480	0,330	0,410	0,450	0,550	0,580	0,640	0,660	0,850	0,930	0,900	0,860
020.05	Carrión	0,280	0,170	0,280	0,510	0,690	0,820	1,000	1,000	0,760	0,610	0,730	0,730
020.06	Pisuerga	0,200	0,130	0,120	0,190	0,480	0,420	0,380	0,360	0,430	0,490	0,560	0,640
020.07	Arlanza	0,630	0,190	0,580	0,580	0,700	0,960	0,970	1,000	0,940	0,920	0,840	0,800
020.08	Alto Duero	0,560	0,540	0,570	0,600	0,780	1,000	1,000	0,990	0,870	0,860	0,770	0,740
020.09	Riaza-Duratón	0,670	0,610	0,610	0,590	0,650	0,730	0,940	0,910	0,850	0,780	0,760	0,750
020.1001	Cega	0,150	0,140	0,060	0,230	0,530	0,610	0,730	0,760	0,730	0,650	0,590	0,560
020.1002	Eresma	0,890	0,680	0,610	0,660	0,960	0,950	0,970	0,990	0,930	0,920	0,930	0,990
020.1003	Adaja	0,620	0,540	0,590	0,580	0,640	0,760	1,000	1,000	0,930	0,870	0,800	0,750
020.11	Bajo Duero	0,330	0,270	0,280	0,330	0,580	0,620	0,600	0,580	0,590	0,620	0,630	0,680
020.1201	Alto Tormes	0,090	0,090	0,100	0,490	0,610	0,530	0,580	0,600	0,610	0,590	0,590	0,580
020.1202	Medio y Bajo Tormes	0,630	0,590	0,600	0,740	0,810	0,940	1,000	1,000	0,990	1,000	0,900	0,850
020.13	Águeda	0,630	0,630	0,640	0,660	0,740	1,000	0,960	0,880	1,000	0,900	0,770	0,730

Evolución de los indicadores y escenarios de **Escasez Coyuntural** en las Unidades Territoriales de Escasez (UTE), en los últimos 12 meses (de julio 2023 a junio 2024).

Escenarios:

Normalidad	Prealerta	Alerta	Emergencia
------------	-----------	--------	------------

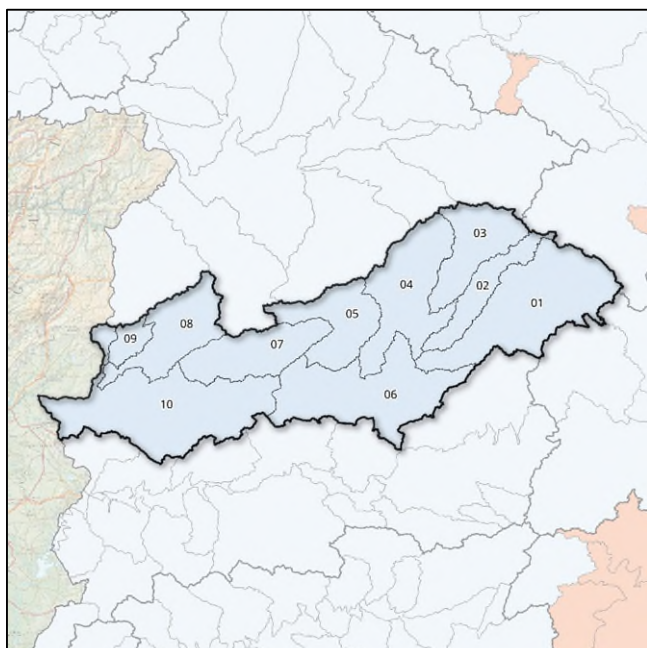
## Indicadores globales de Demarcación<sup>1</sup>. Evolución mensual:

INDICADOR D.H.	JUL	AGO	SEP	OCT	NOV	DIC	ENE	FEB	MAR	ABR	MAY	JUN
GLOBAL SEQUÍA	0,170	0,150	0,140	0,330	0,630	0,560	0,580	0,580	0,610	0,610	0,580	0,600
GLOBAL ESCASEZ	0,450	0,350	0,400	0,500	0,650	0,710	0,770	0,770	0,790	0,790	0,780	0,780

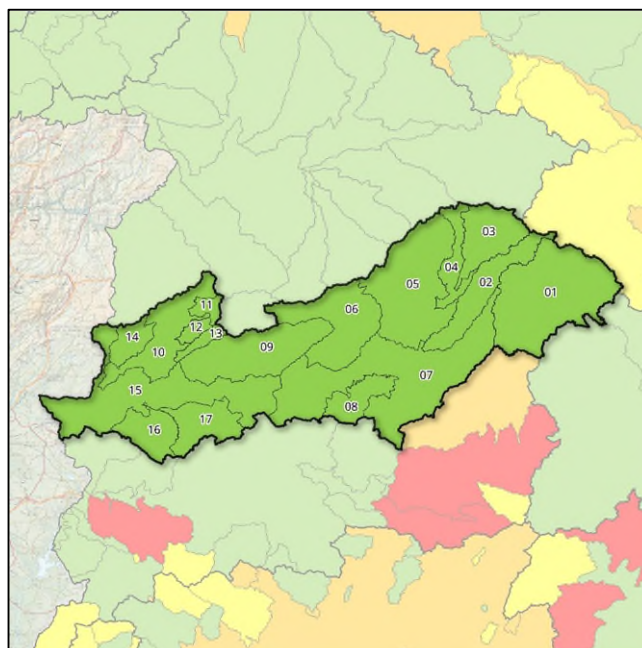
<sup>1</sup> Los indicadores globales de Demarcación se establecen solamente a efectos estadísticos y de información de la situación tendencial global. Sus valores no conllevan medidas de gestión u otras actuaciones.

# Demarcación Hidrográfica del Tajo

## Mapas de Sequía y Escasez a 30/06/2024:



Mapa sequía prolongada por UTS. Junio 2024



Mapa escenarios escasez por UTE. Junio 2024

## Indicadores de sequía prolongada. Evolución mensual:

COD	UTS	JUL	AGO	SEP	OCT	NOV	DIC	ENE	FEB	MAR	ABR	MAY	JUN
030.01	Cabecera	0,340	0,390	0,380	0,380	0,660	0,650	0,650	0,640	0,790	0,970	1,000	0,700
030.02	Tajuña	0,380	0,340	0,290	0,450	0,620	0,650	0,820	0,870	0,970	1,000	1,000	0,710
030.03	Henares	0,260	0,340	0,520	0,840	0,870	0,710	0,820	0,860	0,830	0,810	0,700	0,680
030.04	Jarama-Guadarrama	0,270	0,360	0,790	0,940	1,000	0,820	0,890	0,920	0,860	0,720	0,630	0,660
030.05	Alberche	0,360	0,500	0,660	0,780	0,750	0,580	0,600	0,620	0,620	0,640	0,540	0,560
030.06	Tajo Izquierda	0,340	0,400	0,780	0,950	0,930	0,660	0,770	0,730	0,730	0,840	0,530	0,640
030.07	Tiétar	0,300	0,410	0,510	0,910	0,850	0,630	0,700	0,720	0,740	0,630	0,550	0,740
030.08	Alagón	0,500	0,570	0,560	0,840	0,760	0,640	0,610	0,580	0,660	0,720	0,770	0,710
030.09	Árrago	0,410	0,480	0,480	0,660	0,610	0,550	0,560	0,570	0,650	0,760	0,710	0,560
030.10	Bajo Tajo	0,280	0,400	0,560	0,950	0,710	0,560	0,670	0,690	0,700	0,790	0,500	0,670

Evolución de los indicadores de **Sequía Prolongada** en las Unidades Territoriales de Sequía (UTS), en los últimos 12 meses (de julio 2023 a junio 2024).

No hay sequía prolongada	Sequía prolongada
--------------------------	-------------------

## Indicadores y escenarios de escasez. Evolución mensual:

COD	UTE	JUL	AGO	SEP	OCT	NOV	DIC	ENE	FEB	MAR	ABR	MAY	JUN
030.01	Trasvase ATS	Nor/N3	Nor/N3	Nor/N3	Nor/N3	Nor/N3	Nor/N3	Nor/N2	Nor/N2	Nor/N2	Nor/N2	Nor/N2	Nor/N1
030.02	Tajuña	0,310	0,400	0,420	0,370	0,320	0,420	0,530	0,540	0,910	0,910	0,910	0,910
030.03	Riegos del Henares	0,400	0,460	0,520	0,530	0,520	0,520	0,540	0,580	0,770	0,830	0,850	0,800
030.04	Abastecim. Sorbe	0,380	0,380	0,430	0,580	1,000	1,000	1,000	1,000	1,000	1,000	0,840	0,780
030.05	Abastecim. Madrid	0,640	0,630	0,640	0,670	0,790	0,840	0,940	0,880	0,930	0,920	0,880	0,850
030.06	Alberche	0,510	0,530	0,600	0,620	0,610	0,540	0,610	0,670	0,830	0,730	0,820	0,800
030.07	Tajo Medio	0,540	0,530	0,520	0,520	0,540	0,560	0,600	0,600	0,660	0,690	0,690	0,680
030.08	Abastecim. Toledo	0,510	0,480	0,630	0,650	0,660	0,720	0,860	0,890	0,860	0,920	0,910	0,890
030.09	Riegos del Tiétar	0,790	0,720	0,950	1,000	1,000	0,540	0,600	0,600	0,660	0,680	0,680	0,950
030.10	Riegos del Alagón	0,690	0,700	0,670	0,810	0,840	0,850	0,890	0,870	0,990	0,930	0,800	0,770
030.11	Abastecim. Béjar	0,780	0,710	0,570	0,630	0,840	0,890	0,900	0,900	0,910	0,920	0,910	0,850
030.12	Riegos del Ambroz	0,800	0,770	0,770	0,780	0,800	0,870	0,960	0,980	0,950	0,940	0,940	0,900
030.13	Abastecim. Plasencia	0,730	0,710	0,760	0,880	1,000	0,920	0,950	1,000	1,000	1,000	0,820	0,790
030.14	Riegos del Árrago	0,750	0,660	0,700	0,830	0,960	0,980	1,000	0,920	0,830	1,000	0,950	1,000
030.15	Bajo Tajo	0,650	0,630	0,640	0,700	0,730	0,770	0,880	0,900	0,900	0,930	0,950	0,890
030.16	Abastecim. Cáceres	0,480	0,530	0,590	0,770	0,810	0,780	0,780	0,720	0,730	0,590	0,470	0,460
030.17	Abastecim. Trujillo	0,770	0,630	0,560	0,660	1,000	1,000	1,000	1,000	1,000	1,000	0,990	0,990

Evolución de los indicadores y escenarios de **Escasez Coyuntural** en las Unidades Territoriales de Escasez (UTE), en los últimos 12 meses (de julio 2023 a junio 2024).

Escenarios:

Normalidad	Prealerta	Alerta	Emergencia
------------	-----------	--------	------------

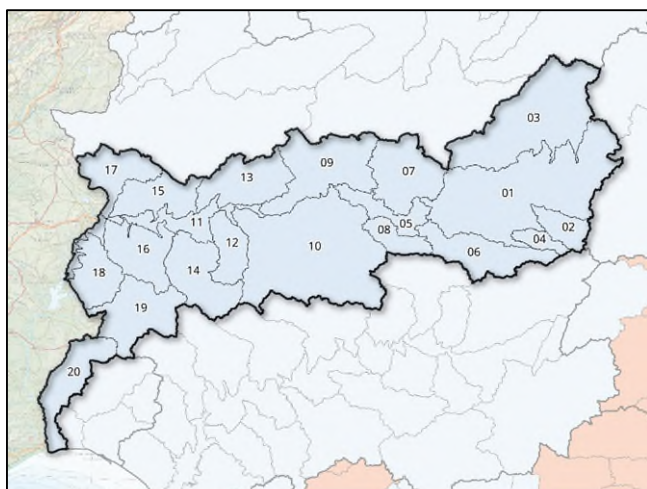
## Indicadores globales de Demarcación<sup>1</sup>. Evolución mensual:

INDICADOR D.H.	JUL	AGO	SEP	OCT	NOV	DIC	ENE	FEB	MAR	ABR	MAY	JUN
GLOBAL SEQUÍA	0,340	0,430	0,560	0,830	0,730	0,640	0,690	0,700	0,730	0,750	0,650	0,680
GLOBAL ESCASEZ	0,600	0,590	0,620	0,660	0,780	0,730	0,800	0,790	0,860	0,850	0,820	0,800

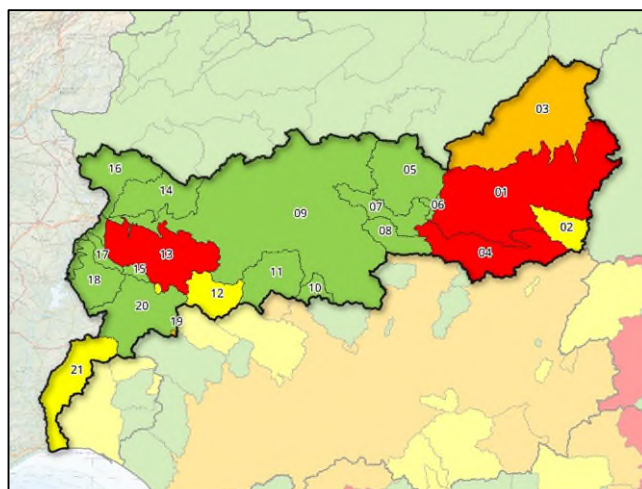
<sup>1</sup> Los indicadores globales de Demarcación se establecen solamente a efectos estadísticos y de información de la situación tendencial global. Sus valores no conllevan medidas de gestión u otras actuaciones.

# Demarcación Hidrográfica del Guadiana

## Mapas de Sequía y Escasez a 30/06/2024:



Mapa sequía prolongada por UTS. Junio 2024



Mapa escenarios escasez por UTE. Junio 2024

## Indicadores de sequía prolongada. Evolución mensual:

COD	UTS	JUL	AGO	SEP	OCT	NOV	DIC	ENE	FEB	MAR	ABR	MAY	JUN
040.01	Mancha Occidental	0,437	0,434	0,364	0,393	0,386	0,372	0,568	0,517	0,646	0,586	0,536	0,506
040.02	Campo Montiel-Ruidera	0,328	0,272	0,155	0,242	0,239	0,262	0,452	0,455	0,582	0,540	0,506	0,491
040.03	Gigüela-Záncara	0,688	0,668	0,708	0,826	0,843	0,844	1,000	0,953	1,000	0,924	0,862	0,718
040.04	Azuer	0,600	0,593	0,516	0,585	0,630	0,604	0,680	0,545	0,635	0,647	0,584	0,538
040.05	Guadiana-Los Montes	0,412	0,461	0,394	0,523	0,545	0,549	0,698	0,683	0,805	0,763	0,717	0,643
040.06	Jabalón	0,484	0,509	0,287	0,493	0,506	0,502	0,562	0,550	0,701	0,665	0,635	0,673
040.07	Bullaque	0,474	0,498	0,404	0,487	0,549	0,527	0,613	0,590	0,665	0,626	0,606	0,535
040.08	Tirteafuera	0,394	0,389	0,355	0,473	0,531	0,500	0,606	0,611	0,714	0,665	0,623	0,578
040.09	Guadiana Medio	0,386	0,379	0,148	0,464	0,456	0,463	0,652	0,658	0,826	0,621	0,578	0,534
040.10	Zújar	0,325	0,352	0,431	0,588	0,566	0,476	0,510	0,571	0,734	0,689	0,633	0,544
040.11	Vegas del Guadiana	0,566	0,585	0,345	0,567	0,617	0,579	0,697	0,676	0,726	0,677	0,657	0,578
040.12	Ortigas-Guadámez	0,322	0,302	0,173	0,441	0,398	0,435	0,548	0,604	0,668	0,645	0,599	0,575
040.13	Ruecas	0,466	0,470	0,133	0,322	0,348	0,371	0,541	0,569	0,569	0,524	0,478	0,480
040.14	Matachel	0,368	0,380	0,247	0,454	0,481	0,432	0,541	0,533	0,608	0,555	0,500	0,509
040.15	Aljucén-Lácara-Alcazaba	0,515	0,524	0,155	0,401	0,444	0,513	0,638	0,637	0,691	0,656	0,634	0,623
040.16	Guadajira-Entrín-Rivillas	0,380	0,384	0,182	0,573	0,531	0,519	0,660	0,654	0,724	0,724	0,692	0,673
040.17	Gévora	0,557	0,572	0,208	0,347	0,344	0,434	0,528	0,534	0,592	0,605	0,579	0,595
040.18	Olivenza-Alcarrache	0,414	0,419	0,172	0,412	0,457	0,422	0,524	0,511	0,586	0,557	0,528	0,549
040.19	Ardila	0,226	0,227	0,046	0,184	0,312	0,309	0,411	0,455	0,543	0,516	0,467	0,497
040.20	Zona Sur	0,210	0,244	0,064	0,267	0,347	0,358	0,439	0,450	0,510	0,485	0,449	0,448

Evolución de los indicadores de **Sequía Prolongada** en las Unidades Territoriales de Sequía (UTS), en los últimos 12 meses (de julio 2023 a junio 2024).

No hay sequía prolongada	Sequía prolongada
--------------------------	-------------------

## Indicadores y escenarios de escasez. Evolución mensual:

COD	UTE	JUL	AGO	SEP	OCT	NOV	DIC	ENE	FEB	MAR	ABR	MAY	JUN
040.01	Mancha Occidental	0,130	0,118	0,117	0,118	0,120	0,122	0,123	0,124	0,125	0,126	0,122	0,119
040.02	Peñarroya	0,529	0,383	0,414	0,421	0,433	0,441	0,458	0,476	0,454	0,458	0,419	0,408
040.03	Gigüela-Záncara	0,247	0,228	0,221	0,227	0,248	0,259	0,266	0,273	0,289	0,287	0,288	0,284
040.04	Jabalón-Azuer	0,068	0,051	0,046	0,041	0,038	0,035	0,034	0,035	0,119	0,141	0,137	0,130
040.05	Gasset-Torre Abraham	0,110	0,085	0,079	0,074	0,068	0,064	0,129	0,234	0,714	0,747	0,729	0,700
040.06	Vicario	0,000	0,000	0,000	0,000	0,000	0,000	0,000	0,000	0,420	0,709	0,595	0,500
040.07	Guadiana-Los Montes	0,412	0,461	0,394	0,523	0,545	0,489	0,650	0,639	0,761	0,719	0,674	0,600
040.08	Tirteafuera	0,393	0,389	0,355	0,473	0,531	0,500	0,606	0,611	0,714	0,665	0,623	0,578
040.09	Sistema General	0,142	0,112	0,106	0,117	0,130	0,137	0,312	0,378	0,560	0,576	0,557	0,530
040.10	La Colada	0,591	0,564	0,549	0,549	0,535	0,529	0,529	0,538	0,781	0,816	0,805	0,794
040.11	Alto Zujar	0,326	0,353	0,431	0,588	0,566	0,476	0,476	0,571	0,734	0,689	0,633	0,544
040.12	Molinos-Zafra-Llerena	0,048	0,032	0,030	0,033	0,031	0,030	0,029	0,087	0,287	0,372	0,339	0,326
040.13	Alange-Barros	0,074	0,047	0,053	0,049	0,057	0,059	0,072	0,075	0,121	0,154	0,154	0,140
040.14	Aljucén-Lácar-Alcazaba	0,821	0,725	0,730	0,908	1,000	1,000	1,000	1,000	1,000	1,000	0,981	0,928
040.15	Nogales-Jaime Ozores	0,811	0,754	0,733	0,781	0,776	0,769	0,949	0,999	0,998	0,995	0,977	0,927
040.16	Villar del Rey	0,706	0,572	0,548	0,740	0,875	0,848	1,000	0,939	1,000	0,905	0,843	0,793
040.17	Piedra Aguda	0,165	0,146	0,128	0,206	0,270	0,348	1,000	1,000	1,000	1,000	0,972	0,786
040.18	Táliga-Alcarrache	0,772	0,658	0,621	0,647	0,638	0,651	0,968	0,993	0,993	0,993	0,960	0,888
040.19	Tentudía	0,000	0,000	0,000	0,000	0,000	0,000	0,025	0,058	0,173	0,196	0,185	0,173
040.20	Valuengo-Brovalos	0,407	0,381	0,376	0,506	0,514	0,478	0,794	0,972	0,873	0,971	0,930	0,809
040.21	Chanza-Andévalo	0,256	0,244	0,210	0,209	0,219	0,218	0,243	0,275	0,347	0,352	0,330	0,306

Evolución de los indicadores y escenarios de **Escasez Coyuntural** en las Unidades Territoriales de Escasez (UTE), en los últimos 12 meses (de julio 2023 a junio 2024).

Escenarios:

Normalidad	Prealerta	Alerta	Emergencia
------------	-----------	--------	------------

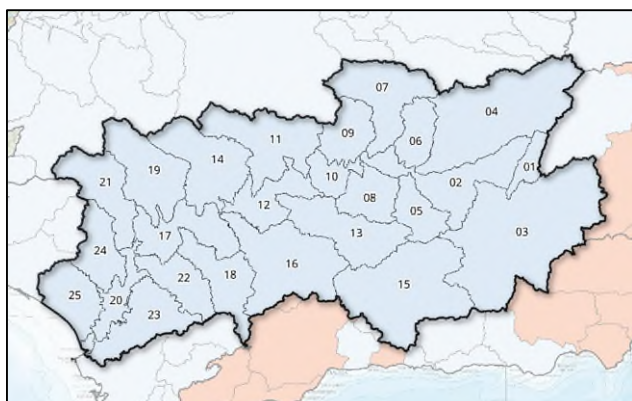
## Indicadores globales de Demarcación<sup>1</sup>. Evolución mensual:

INDICADOR D.H.	JUL	AGO	SEP	OCT	NOV	DIC	ENE	FEB	MAR	ABR	MAY	JUN
GLOBAL SEQUÍA	0,428	0,435	0,320	0,482	0,498	0,484	0,605	0,603	0,703	0,649	0,605	0,563
Global Esc. Zona Alta	0,192	0,168	0,165	0,173	0,179	0,179	0,199	0,215	0,294	0,303	0,291	0,278
Global Esc. Zona Media	0,162	0,129	0,124	0,141	0,155	0,161	0,324	0,385	0,549	0,565	0,546	0,517
Global Esc. Zona Baja	0,256	0,244	0,210	0,209	0,219	0,218	0,243	0,275	0,347	0,352	0,330	0,306
GLOBAL ESCASEZ	0,179	0,151	0,143	0,156	0,168	0,171	0,286	0,333	0,467	0,481	0,463	0,438

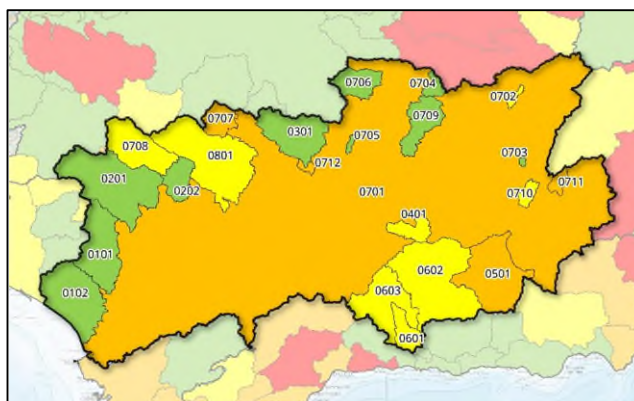
<sup>1</sup> Los indicadores globales de Demarcación se establecen solamente a efectos estadísticos y de información de la situación tendencial global. Sus valores no conllevan medidas de gestión u otras actuaciones.

# Demarcación Hidrográfica del Guadalquivir

## Mapas de Sequía y Escasez a 30/06/2024:



Mapa sequía prolongada por UTS. Junio 2024



Mapa escenarios escasez por UTE. Junio 2024

## Indicadores de sequía prolongada. Evolución mensual:

COD	UTS	JUL	AGO	SEP	OCT	NOV	DIC	ENE	FEB	MAR	ABR	MAY	JUN
050.01	Guadalquivir hasta Emb. del Tranco	0,363	0,441	0,547	0,747	0,578	0,406	0,426	0,505	0,651	0,583	0,589	0,648
050.02	Gdqvir. entre El Tranco y Marmolejo	0,353	0,418	0,497	0,725	0,566	0,427	0,449	0,527	0,708	0,632	0,638	0,714
050.03	Guadiana Menor	0,466	0,552	0,634	0,779	0,476	0,335	0,349	0,459	0,633	0,578	0,587	0,638
050.04	Guadalimar	0,382	0,473	0,575	0,774	0,610	0,404	0,457	0,568	0,747	0,660	0,661	0,759
050.05	Guadalbullón	0,267	0,340	0,416	0,644	0,477	0,390	0,390	0,494	0,705	0,659	0,673	0,760
050.06	Guadiel y Rumbalar	0,304	0,376	0,491	0,704	0,578	0,429	0,479	0,552	0,748	0,657	0,665	0,779
050.07	Jándula	0,348	0,430	0,548	0,722	0,584	0,415	0,481	0,550	0,746	0,653	0,652	0,763
050.08	Salado de Arjona y Salado de Porcuna	0,349	0,343	0,361	0,455	0,456	0,219	0,255	0,393	0,652	0,681	0,614	0,588
050.09	Yeguas, Martín Gonzalo y Arenoso	0,247	0,267	0,404	0,651	0,553	0,403	0,491	0,551	0,719	0,648	0,659	0,787
050.10	Guadalquivir entre Marmolejo y Córdoba (Guadalmellato)	0,396	0,391	0,401	0,485	0,491	0,246	0,321	0,436	0,643	0,671	0,625	0,604
050.11	Guadalmellato y Guadiato	0,302	0,351	0,480	0,670	0,565	0,424	0,483	0,554	0,735	0,675	0,688	0,824
050.12	Guadalquivir entre Córdoba (Guadalmellato) y Palma	0,371	0,367	0,395	0,470	0,474	0,250	0,321	0,461	0,667	0,688	0,639	0,619
050.13	Guadajoz	0,289	0,352	0,452	0,642	0,480	0,389	0,410	0,472	0,648	0,595	0,631	0,734
050.14	Bembazar, Retortillo, Guadalora y Guadalbacar	0,246	0,290	0,455	0,672	0,568	0,426	0,479	0,540	0,678	0,615	0,636	0,767
050.15	Alto y Medio Genil hasta Emb. Iznajar	0,327	0,431	0,540	0,717	0,470	0,350	0,385	0,468	0,645	0,605	0,651	0,761
050.16	Bajo Genil	0,301	0,368	0,496	0,667	0,508	0,400	0,434	0,496	0,663	0,605	0,642	0,779
050.17	Guadalquivir entre Palma del Río (Genil) y Alcalá	0,344	0,338	0,368	0,462	0,467	0,262	0,319	0,458	0,636	0,647	0,608	0,581
050.18	Corbones	0,350	0,343	0,384	0,469	0,453	0,222	0,248	0,394	0,625	0,636	0,573	0,544
050.19	Rivera de Huesna y Viar	0,224	0,307	0,485	0,730	0,615	0,467	0,516	0,556	0,673	0,584	0,607	0,749
050.20	Gdqvir. entre Alcalá del Río y Bonanza	0,377	0,370	0,405	0,512	0,516	0,305	0,355	0,487	0,663	0,672	0,615	0,585
050.21	Rivera de Huelva	0,269	0,374	0,545	0,787	0,641	0,473	0,507	0,540	0,648	0,544	0,565	0,679
050.22	Guadaira	0,353	0,348	0,389	0,478	0,470	0,255	0,277	0,422	0,638	0,644	0,583	0,553
050.23	Fuente Vieja, Salado de Morón, Salado de Lebrija y Caño de Trebujena	0,362	0,358	0,407	0,490	0,486	0,293	0,314	0,441	0,639	0,649	0,576	0,552
050.24	Guadimar, Majalberaque y Pudio	0,291	0,417	0,598	0,793	0,645	0,469	0,488	0,537	0,635	0,541	0,572	0,703
050.25	Madre de las Marismas	0,384	0,379	0,411	0,516	0,523	0,329	0,376	0,498	0,652	0,660	0,614	0,589

Evolución de los indicadores **Sequía Prolongada** en las Unidades Territoriales de Sequía (UTS), en los últimos 12 meses (de julio 2023 a junio 2024).

No hay sequía prolongada	Sequía prolongada
--------------------------	-------------------

## Indicadores y escenarios de escasez. Evolución mensual:

COD	UTE	JUL	AGO	SEP	OCT	NOV	DIC	ENE	FEB	MAR	ABR	MAY	JUN
050.0101	Guadamar	0,155	0,138	0,106	0,167	0,173	0,191	0,417	0,722	0,904	0,878	0,847	0,669
050.0102	Madre de las Marismas	0,237	0,224	0,213	0,455	0,414	0,192	0,252	0,409	0,590	0,596	0,579	0,568
050.0201	Rivera de Huelva	0,086	0,000	0,000	0,000	0,000	0,000	0,234	0,348	0,612	0,661	0,631	0,618
050.0202	Rivera de Huesna	0,293	0,263	0,253	0,271	0,255	0,261	0,334	0,459	0,729	0,822	0,817	0,804
050.03	Abastecimiento de Córdoba	0,198	0,156	0,130	0,116	0,099	0,099	0,150	0,373	0,739	0,942	0,920	0,893
050.04	Abastecimiento de Jaén	0,146	0,125	0,114	0,111	0,107	0,105	0,104	0,158	0,396	0,479	0,492	0,482
050.05	Hoya de Guadix	0,205	0,199	0,205	0,021	0,023	0,026	0,030	0,041	0,067	0,188	0,206	0,205
050.0601	Bermejales	0,270	0,244	0,227	0,019	0,024	0,030	0,039	0,050	0,135	0,347	0,391	0,390
050.0602	Vega Alta y Media de Granada	0,344	0,309	0,305	0,203	0,203	0,203	0,205	0,249	0,322	0,375	0,422	0,439
050.0603	Vega Baja de Granada	0,281	0,262	0,259	0,155	0,156	0,158	0,161	0,187	0,240	0,314	0,364	0,374
050.0701	Regulación General	0,154	0,153	0,155	0,063	0,065	0,070	0,083	0,117	0,204	0,230	0,249	0,248
050.0702	Dañador	0,339	0,274	0,250	0,234	0,220	0,220	0,222	0,361	0,986	0,436	0,367	0,296
050.0703	Aguascebas	0,376	0,347	0,311	0,298	0,272	0,265	0,282	0,761	1,000	0,992	0,923	0,734
050.0704	Fresneda	0,262	0,245	0,235	0,228	0,219	0,212	0,207	0,235	1,000	1,000	1,000	1,000
050.0705	Martín Gonzalo	0,063	0,047	0,035	0,027	0,022	0,023	0,104	0,224	0,687	0,835	0,804	0,772
050.0706	Montoro-Puertollano	0,170	0,153	0,128	0,097	0,066	0,036	0,022	0,168	0,490	0,690	0,664	0,636
050.0707	Sierra Boyera	0,000	0,000	0,000	0,000	0,000	0,002	0,007	0,027	0,210	0,299	0,284	0,264
050.0708	Viar	0,236	0,230	0,236	0,150	0,153	0,167	0,185	0,200	0,270	0,310	0,343	0,306
050.0709	Rumblar	0,236	0,212	0,219	0,117	0,116	0,115	0,136	0,193	0,490	0,694	0,705	0,703
050.0710	Guadalentín	0,321	0,323	0,301	0,108	0,110	0,117	0,129	0,398	0,210	0,470	0,464	0,426
050.0711	Guardal	0,188	0,184	0,186	0,073	0,079	0,082	0,086	0,119	0,270	0,170	0,171	0,173
050.0712	Guadalmellato	0,154	0,153	0,155	0,063	0,065	0,070	0,083	0,117	0,553	0,230	0,249	0,248
050.08	Bembézar-Retortillo	0,102	0,084	0,079	0,032	0,029	0,033	0,043	0,061	0,157	0,316	0,333	0,333

Evolución de los indicadores y escenarios de **Escasez Coyuntural** en las Unidades Territoriales de Escasez (UTE), en los últimos 12 meses (de julio 2023 a junio 2024).

Escenarios:

Normalidad	Prealerta	Alerta	Emergencia
------------	-----------	--------	------------

## Indicadores globales de Demarcación<sup>1</sup>. Evolución mensual:

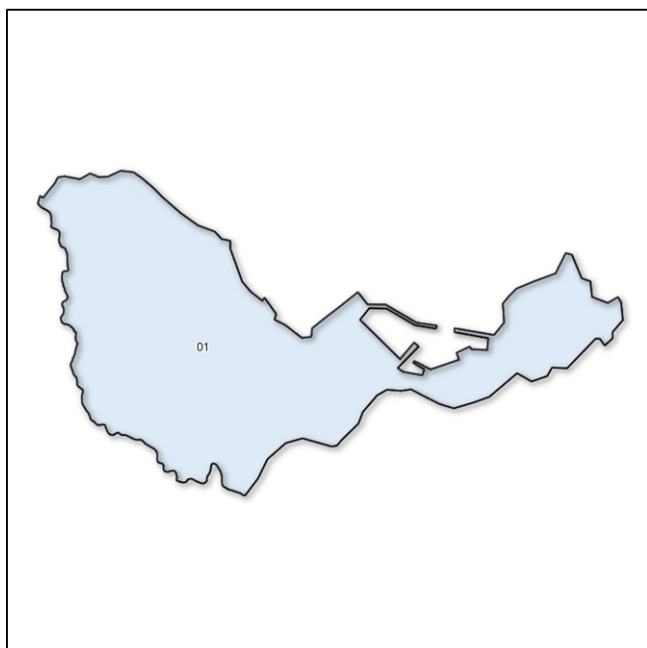
INDICADOR D.H.	JUL	AGO	SEP	OCT	NOV	DIC	ENE	FEB	MAR	ABR	MAY	JUN
GLOBAL SEQUÍA	0,328	0,376	0,469	0,636	0,535	0,365	0,406	0,497	0,672	0,629	0,622	0,684
GLOBAL ESCASEZ	0,170	0,157	0,156	0,077	0,078	0,080	0,112	0,165	0,284	0,332	0,347	0,341

<sup>1</sup> Los indicadores globales de Demarcación se establecen solamente a efectos estadísticos y de información de la situación tendencial global. Sus valores no conllevan medidas de gestión u otras actuaciones.

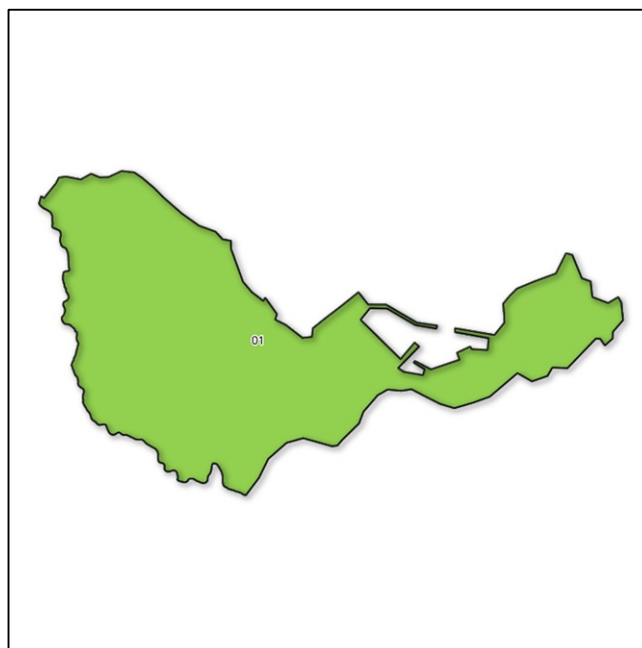


# Demarcación Hidrográfica de Ceuta

## Mapas de Sequía y Escasez a 30/06/2024:



Mapa sequía prolongada por UTS. Junio 2024



Mapa escenarios escasez por UTE. Junio 2024

## Indicadores de sequía prolongada. Evolución mensual:

COD	UTS	JUL	AGO	SEP	OCT	NOV	DIC	ENE	FEB	MAR	ABR	MAY	JUN
150.01	Ceuta	0,495	0,470	0,497	0,633	0,436	0,303	0,317	0,331	0,525	0,486	0,551	0,631

Evolución de los indicadores de **Sequía Prolongada** en la Unidad Territorial de Sequía (UTS), en los últimos 12 meses (de julio 2023 a junio 2024).



## Indicadores y escenarios de escasez. Evolución mensual:

COD	UTE	JUL	AGO	SEP	OCT	NOV	DIC	ENE	FEB	MAR	ABR	MAY	JUN
150.01	Ceuta	1,000	1,000	1,000	1,000	1,000	1,000	1,000	1,000	1,000	1,000	1,000	1,000

Evolución de los indicadores y escenarios de **Escasez Coyuntural** en la Unidad Territorial de Escasez (UTE), en los últimos 12 meses (de julio 2023 a junio 2024).

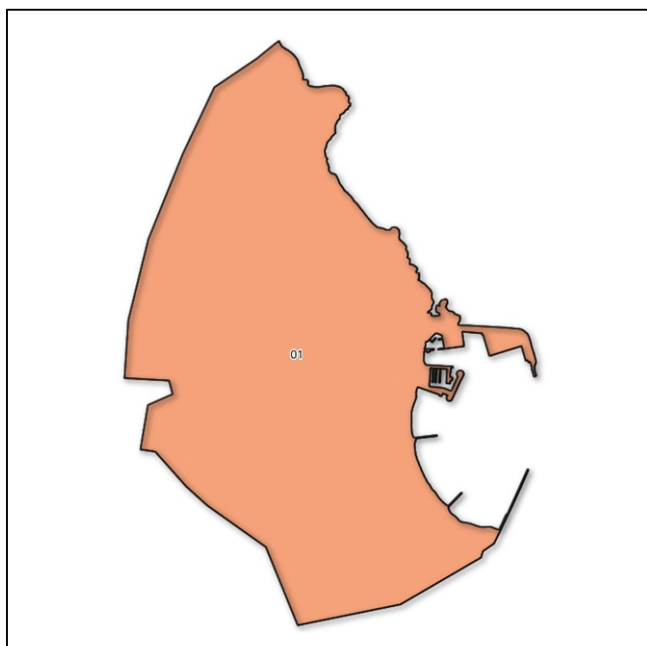
Escenarios:



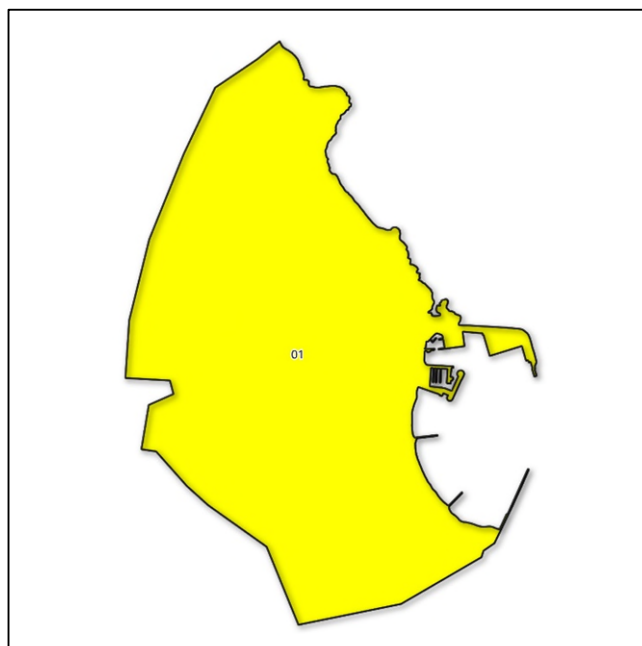


# Demarcación Hidrográfica de Melilla

## Mapas de Sequía y Escasez a 30/06/2024:



Mapa sequía prolongada por UTS. Junio 2024



Mapa escenarios escasez por UTE. Junio 2024

## Indicadores de sequía prolongada. Evolución mensual:

COD	UTS	JUL	AGO	SEP	OCT	NOV	DIC	ENE	FEB	MAR	ABR	MAY	JUN
160.01	Melilla	0,422	0,430	0,614	0,638	0,440	0,368	0,303	0,243	0,076	0,000	0,024	0,179

Evolución de los indicadores de **Sequía Prolongada** en la Unidad Territorial de Sequía (UTS), en los últimos 12 meses (de julio 2023 a junio 2024).



## Indicadores y escenarios de escasez. Evolución mensual:

COD	UTE	JUL	AGO	SEP	OCT	NOV	DIC	ENE	FEB	MAR	ABR	MAY	JUN
160.01	Melilla	0,500	0,500	0,500	0,500	0,500	0,500	0,500	0,500	0,500	0,500	0,500	0,500

Evolución de los indicadores y escenarios de **Escasez Coyuntural** en la Unidad Territorial de Escasez (UTE), en los últimos 12 meses (de julio 2023 a junio 2024).

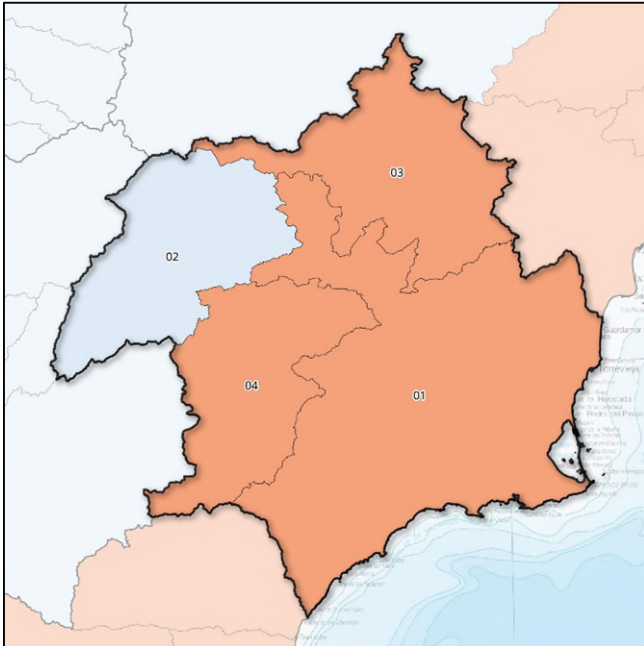
Escenarios:



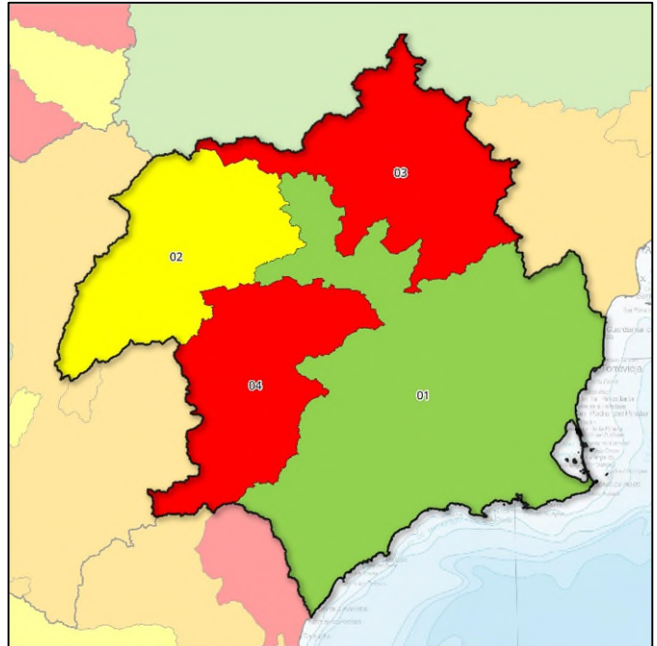


# Demarcación Hidrográfica del Segura

## Mapas de Sequía y Escasez a 30/06/2024:



Mapa sequía prolongada por UTS. Junio 2024



Mapa escenarios escasez por UTE. Junio 2024

## Indicadores de sequía prolongada. Evolución mensual:

COD	UTS	JUL	AGO	SEP	OCT	NOV	DIC	ENE	FEB	MAR	ABR	MAY	JUN
070.01	Sistema Principal	0,521	0,555	0,591	0,579	0,480	0,515	0,565	0,131	0,000	0,000	0,000	0,000
070.02	Cabecera	0,431	0,454	0,470	0,431	0,397	0,363	0,422	0,388	0,335	0,337	0,329	0,327
070.03	Ríos Margen Izquierda	0,604	0,675	0,580	0,536	0,514	0,557	0,672	0,169	0,223	0,000	0,000	0,111
070.04	Ríos Margen Derecha	0,599	0,606	0,619	0,628	0,531	0,544	0,595	0,301	0,032	0,000	0,000	0,000
070.00	Global	0,485	0,507	0,524	0,500	0,442	0,430	0,487	0,324	0,211	0,203	0,198	0,198

Evolución de los indicadores de **Sequía Prolongada** en las Unidades Territoriales de Sequía (UTS), en los últimos 12 meses (de julio 2023 a junio 2024).



## Indicadores y escenarios de escasez. Evolución mensual:

COD	UTE	JUL	AGO	SEP	OCT	NOV	DIC	ENE	FEB	MAR	ABR	MAY	JUN
070.01	Sistema Principal (y Global)	0,302	0,248	0,234	0,222	0,242	0,242	0,282	0,334	0,494	0,601	0,592	0,575
070.02	Cabecera	0,431	0,454	0,470	0,431	0,397	0,363	0,422	0,388	0,335	0,337	0,329	0,327
070.03	Ríos Margen Izquierda	0,604	0,675	0,580	0,536	0,514	0,557	0,672	0,169	0,223	0,000	0,000	0,111
070.04	Ríos Margen Derecha	0,599	0,606	0,619	0,628	0,531	0,544	0,595	0,301	0,032	0,000	0,000	0,000

Evolución de los indicadores y escenarios de **Escasez Coyuntural** en las Unidades Territoriales de Escasez (UTE), en los últimos 12 meses (de julio 2023 a junio 2024).

Escenarios:

Normalidad	Prealerta	Alerta	Emergencia
------------	-----------	--------	------------

## Indicadores globales de Demarcación. Evolución mensual:

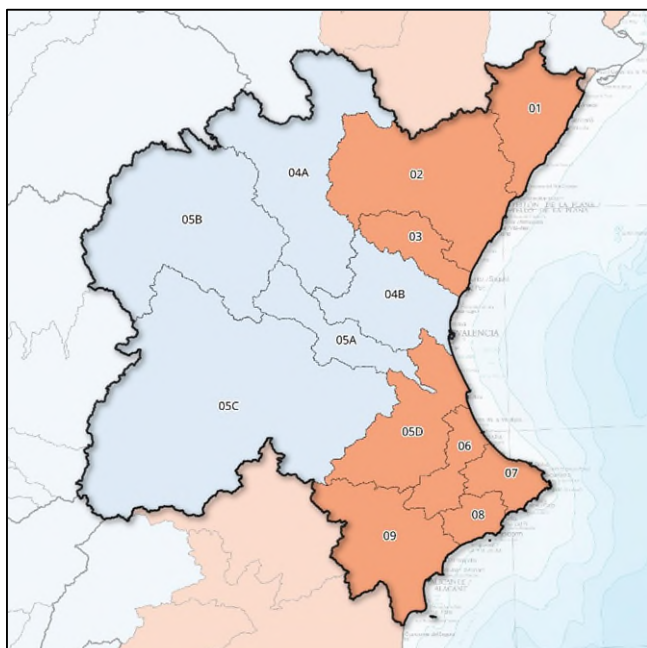
INDICADOR D.H.	JUL	AGO	SEP	OCT	NOV	DIC	ENE	FEB	MAR	ABR	MAY	JUN
GLOBAL SEQUÍA	0,485	0,507	0,524	0,500	0,442	0,430	0,487	0,324	0,211	0,203	0,198	0,198
GLOBAL ESCASEZ	0,302	0,248	0,234	0,222	0,242	0,242	0,282	0,334	0,494	0,601	0,592	0,575

No hay sequía prolongada	Sequía prolongada
--------------------------	-------------------

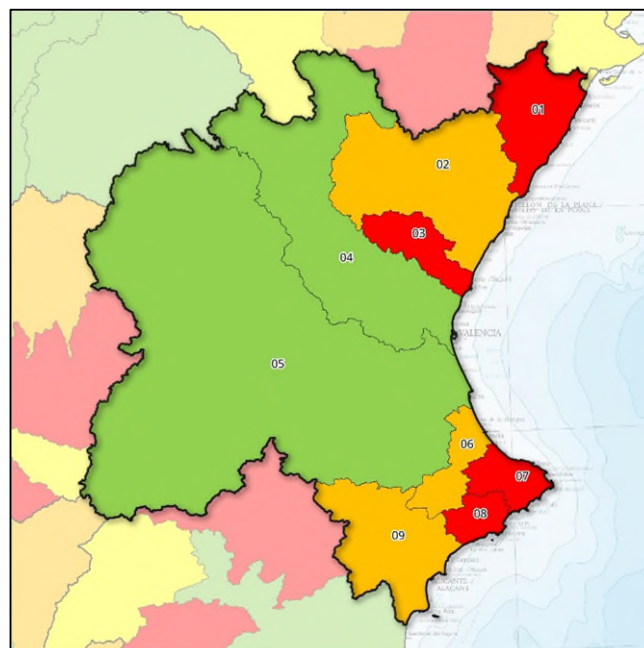
Normalidad	Prealerta	Alerta	Emergencia
------------	-----------	--------	------------

# Demarcación Hidrográfica del Júcar

## Mapas de Sequía y Escasez a 30/06/2024:



Mapa sequía prolongada por UTS. Junio 2024



Mapa escenarios escasez por UTE. Junio 2024

## Indicadores de sequía prolongada. Evolución mensual:

COD	UTS	JUL	AGO	SEP	OCT	NOV	DIC	ENE	FEB	MAR	ABR	MAY	JUN
080.01	Cenia-Maestrazgo	0,480	0,490	0,610	0,530	0,340	0,340	0,350	0,300	0,340	0,330	0,220	0,220
080.02	Mijares-Plana Castellón	0,400	0,380	0,420	0,400	0,100	0,010	0,060	0,050	0,170	0,160	0,120	0,030
080.03	Palancia-Los Valles	0,300	0,270	0,340	0,310	0,140	0,000	0,010	0,000	0,150	0,190	0,100	0,060
080.04A	Alto Turia	0,570	0,480	0,490	0,500	0,450	0,380	0,420	0,450	0,570	0,570	0,500	0,430
080.04B	Bajo Turia	0,370	0,350	0,460	0,420	0,250	0,060	0,160	0,190	0,330	0,340	0,300	0,350
080.05A	Magro	0,400	0,330	0,390	0,370	0,270	0,000	0,060	0,180	0,410	0,420	0,330	0,340
080.05B	Alto Júcar	0,480	0,450	0,470	0,490	0,490	0,380	0,430	0,470	0,760	0,770	0,690	0,700
080.05C	Medio Júcar	0,390	0,320	0,360	0,380	0,350	0,200	0,300	0,330	0,430	0,450	0,310	0,350
080.05D	Bajo Júcar	0,460	0,460	0,610	0,510	0,440	0,380	0,400	0,350	0,350	0,360	0,000	0,000
080.06	Serpis	0,490	0,500	0,540	0,480	0,430	0,400	0,410	0,340	0,330	0,340	0,000	0,000
080.07	Marina Alta	0,500	0,520	0,480	0,420	0,380	0,340	0,340	0,020	0,000	0,000	0,000	0,000
080.08	Marina Baja	0,440	0,440	0,460	0,440	0,420	0,360	0,370	0,310	0,300	0,320	0,000	0,000
080.09	Vinalopó-Alacantí	0,590	0,590	0,630	0,550	0,500	0,460	0,490	0,490	0,530	0,560	0,000	0,010

Evolución de los indicadores de **Sequía Prolongada** en las Unidades Territoriales de Sequía (UTS), en los últimos 12 meses (de julio 2023 a junio 2024).

No hay sequía prolongada	Sequía prolongada
--------------------------	-------------------

## Indicadores y escenarios de escasez. Evolución mensual:

COD	UTE	JUL	AGO	SEP	OCT	NOV	DIC	ENE	FEB	MAR	ABR	MAY	JUN
080.01	Cenia-Maestrazgo	0,450	0,490	0,700	0,570	0,180	0,100	0,130	0,080	0,100	0,100	0,020	0,020
080.02	Mijares-Plana Castellón	0,580	0,530	0,500	0,500	0,440	0,350	0,300	0,310	0,270	0,210	0,130	0,150
080.03	Palancia-Los Valles	0,440	0,330	0,370	0,220	0,100	0,090	0,160	0,170	0,140	0,080	0,070	0,040
080.04	Turia	0,750	0,720	0,700	0,680	0,580	0,520	0,560	0,560	0,540	0,520	0,490	0,440
080.05	Júcar	0,650	0,700	0,730	0,730	0,750	0,680	0,660	0,670	0,820	0,860	0,840	0,770
080.06	Serpis	0,700	0,720	0,710	0,580	0,460	0,340	0,270	0,300	0,250	0,310	0,240	0,260
080.07	Marina Alta	0,610	0,630	0,590	0,350	0,250	0,100	0,080	0,070	0,070	0,000	0,000	0,000
080.08	Marina Baja	0,580	0,600	0,620	0,540	0,440	0,360	0,300	0,250	0,210	0,160	0,120	0,140
080.09	Vinalopó-Alacantí	0,640	0,640	0,660	0,580	0,490	0,450	0,470	0,480	0,530	0,550	0,160	0,230

Evolución de los indicadores y escenarios de **Escasez Coyuntural** en las Unidades Territoriales de Escasez (UTE), en los últimos 12 meses (de julio 2023 a junio 2024).

Escenarios:

Normalidad	Prealerta	Alerta	Emergencia
------------	-----------	--------	------------

## Indicadores globales de Demarcación<sup>1</sup>. Evolución mensual:

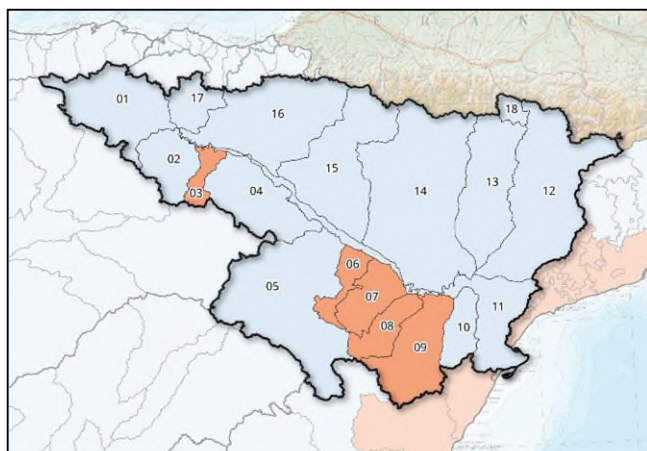
INDICADOR D.H.	JUL	AGO	SEP	OCT	NOV	DIC	ENE	FEB	MAR	ABR	MAY	JUN
GLOBAL SEQUÍA	0,449	0,410	0,457	0,443	0,359	0,251	0,307	0,315	0,437	0,447	0,298	0,295
Global Esc. Zona Norte	0,490	0,450	0,523	0,430	0,240	0,180	0,197	0,187	0,170	0,130	0,073	0,070
Global Esc. Zona Central	0,650	0,700	0,700	0,680	0,580	0,520	0,560	0,560	0,540	0,520	0,490	0,440
Global Esc. Zona Sur	0,633	0,648	0,645	0,513	0,410	0,313	0,280	0,275	0,265	0,255	0,130	0,158
GLOBAL ESCASEZ	0,591	0,599	0,623	0,541	0,240	0,180	0,197	0,187	0,170	0,130	0,073	0,070

<sup>1</sup> Los indicadores globales de Demarcación se establecen solamente a efectos estadísticos y de información de la situación tendencial global. Sus valores no conllevan medidas de gestión u otras actuaciones.

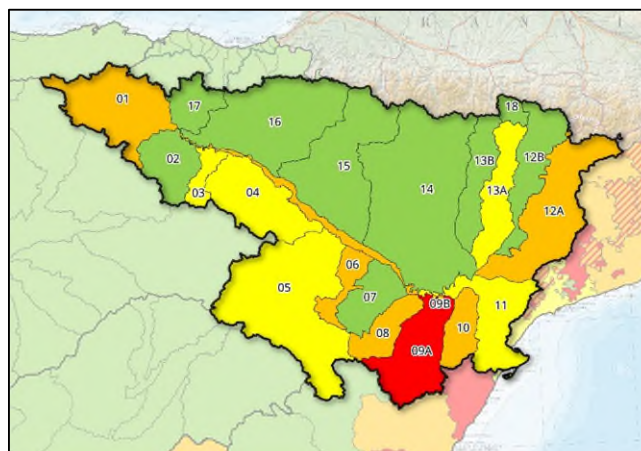


# Demarcación Hidrográfica del Ebro

## Mapas de Sequía y Escasez a 30/06/2024:



Mapa sequía prolongada por UTS. Junio 2024



Mapa escenarios escasez por UTE. Junio 2024

## Indicadores de sequía prolongada. Evolución mensual:

COD	UTS	JUL	AGO	SEP	OCT	NOV	DIC	ENE	FEB	MAR	ABR	MAY	JUN
090.01	Cabecera y Eje del Ebro	0,220	0,410	0,370	0,510	0,370	0,300	0,270	0,220	0,360	0,300	0,340	0,320
090.02	Cuencas del Tirón y Najerilla	0,090	0,140	0,100	0,410	1,000	1,000	0,730	0,640	0,690	0,870	0,860	0,530
090.03	Cuenca del Iregua	0,000	0,230	0,400	0,510	0,650	0,680	0,570	0,510	0,530	0,470	0,350	0,230
090.04	Cuencas afluentes al Ebro desde el Leza hasta el Huecha	0,200	0,680	0,700	0,820	0,550	0,580	0,450	0,520	0,650	0,550	0,580	0,430
090.05	Cuenca del Jalón	0,520	0,430	0,310	0,290	0,240	0,330	0,510	0,610	0,650	0,700	0,660	0,550
090.06	Cuenca del Huerva	0,250	0,390	0,190	0,080	0,000	0,050	0,060	0,040	0,080	0,100	0,000	0,000
090.07	Cuenca del Aguas Vivas	0,310	0,460	0,250	0,130	0,050	0,050	0,130	0,150	0,190	0,170	0,030	0,020
090.08	Cuenca del Martín	0,440	0,480	0,360	0,310	0,170	0,130	0,120	0,140	0,360	0,340	0,160	0,100
090.09	Cuenca del Guadalope	0,100	0,340	0,230	0,000	0,000	0,000	0,000	0,000	0,000	0,000	0,000	0,000
090.10	Cuenca del Matarraña	0,440	0,440	0,530	0,490	0,420	0,180	0,250	0,370	0,410	0,360	0,330	0,350
090.11	Bajo Ebro [cuencas afluentes desde desemboc. de Segre y Matarraña]	0,000	0,000	0,000	0,050	0,010	0,400	0,450	0,470	0,590	0,660	0,700	0,470
090.12	Cuenca del Segre [excluye Cinca y Noguera-Ribagorzana]	0,070	0,280	0,280	0,070	0,120	0,240	0,320	0,350	0,310	0,360	0,450	0,400
090.13	Cuencas Ésera y Noguera-Ribagorzana	0,120	0,370	0,530	0,640	0,720	0,760	0,700	0,630	0,670	0,860	0,780	0,640
090.14	Cuencas del Gállego y Cinca	0,110	0,340	0,150	0,560	0,750	0,770	0,650	0,560	0,690	0,970	0,840	0,600
090.15	Cuencas del Aragón y Arba	0,320	0,580	0,510	0,640	0,880	0,810	0,690	0,670	0,820	1,000	0,940	0,480
090.16	Cuencas del Irati, Arga y Ega	0,460	0,660	0,650	0,540	0,670	0,680	0,800	0,730	0,770	0,720	0,660	0,320
090.17	Cuencas del Bayas, Zadorra e Inglares	0,500	0,540	0,550	0,520	0,510	0,510	0,470	0,530	0,500	0,460	0,400	0,360
090.18	Cuenca del Garona	0,290	0,510	0,440	0,530	0,470	0,530	0,490	0,560	0,530	0,650	0,590	0,520

Evolución de los indicadores de **Sequía Prolongada** en las Unidades Territoriales de Sequía (UTS), en los últimos 12 meses (de julio 2023 a junio 2024).

No hay sequía prolongada	Sequía prolongada
--------------------------	-------------------

## Indicadores y escenarios de escasez. Evolución mensual:

COD	UTE	JUL	AGO	SEP	OCT	NOV	DIC	ENE	FEB	MAR	ABR	MAY	JUN
090.01	Cabecera y Eje del Ebro	0,150	0,180	0,240	0,250	0,280	0,250	0,210	0,240	0,280	0,200	0,210	0,200
090.02	Cuencas del Tirón y Najerilla	0,730	0,500	0,660	0,820	1,000	0,880	0,920	0,940	0,920	0,870	0,820	0,710
090.03	Cuenca del Iregua	0,000	0,060	0,360	0,480	0,570	0,580	0,590	0,620	0,680	0,490	0,440	0,400
090.04	Cuencas afluentes al Ebro desde el Leza hasta el Huecha	0,550	0,460	0,380	0,320	0,280	0,280	0,300	0,340	0,430	0,410	0,420	0,440
090.05	Cuenca del Jalón	0,500	0,480	0,530	0,520	0,520	0,440	0,430	0,450	0,480	0,500	0,380	0,450
090.06	Cuenca del Huerva	0,240	0,420	0,500	0,280	0,110	0,080	0,060	0,060	0,100	0,130	0,130	0,160
090.07	Cuenca del Aguas Vivas	0,660	0,610	0,600	0,610	0,600	0,580	0,580	0,580	0,560	0,560	0,520	0,510
090.08	Cuenca del Martín	0,700	0,720	0,720	0,690	0,620	0,570	0,550	0,510	0,390	0,340	0,260	0,250
090.09A	Guadalupe Alto y Medio	0,540	0,480	0,540	0,420	0,340	0,290	0,260	0,210	0,150	0,110	0,110	0,140
090.09B	Guadalupe Bajo	0,570	0,560	0,560	0,500	0,580	0,590	0,570	0,520	0,520	0,370	0,360	0,280
090.10	Cuenca del Matarraña	0,600	0,580	0,600	0,570	0,540	0,500	0,480	0,460	0,440	0,370	0,350	0,296
090.11	Bajo Ebro [cuencas afluentes desde desemboc. de Segre y Matarraña]	0,000	0,000	0,030	0,000	0,390	0,530	0,490	0,470	0,900	0,550	0,770	0,460
090.12A	Segre	0,000	0,007	0,100	0,090	0,130	0,140	0,130	0,160	0,190	0,160	0,210	0,296
090.12B	Noguera Pallaresa	0,180	0,180	0,180	0,170	0,200	0,310	0,330	0,380	0,480	0,540	0,520	0,550
090.13A	Noguera Ribagorzana	0,180	0,150	0,150	0,210	0,270	0,330	0,310	0,320	0,390	0,420	0,460	0,480
090.13B	Ésera	0,430	0,410	0,380	0,620	0,600	0,580	0,650	0,830	0,910	0,690	0,680	0,500
090.14	Cuencas del Gállego-Cinca	0,290	0,250	0,250	0,460	0,780	0,830	0,850	0,980	0,990	0,980	0,990	0,970
090.15	Cuencas del Aragón y Arba	0,320	0,270	0,570	0,700	0,920	0,840	0,900	1,000	0,950	0,710	0,760	0,520
090.16	Cuencas del Irati, Arga y Ega	0,460	0,500	0,710	0,750	0,880	0,990	0,930	0,980	1,000	0,950	1,000	0,880
090.17	Cuencas del Bayas, Zadorra e Inglares	0,560	0,550	0,560	0,520	0,610	0,820	0,860	1,000	0,880	0,820	0,890	0,870
090.18	Cuenca del Garona	0,570	0,710	0,620	0,650	0,560	0,740	0,620	0,680	0,690	0,800	0,660	0,680

Evolución de los indicadores y escenarios de **Escasez Coyuntural** en las Unidades Territoriales de Escasez (UTE), en los últimos 12 meses (de julio 2023 a junio 2024).

Escenarios:

Normalidad	Prealerta	Alerta	Emergencia
------------	-----------	--------	------------

## Indicadores globales de Demarcación<sup>1</sup>. Evolución mensual:

INDICADOR D.H.	JUL	AGO	SEP	OCT	NOV	DIC	ENE	FEB	MAR	ABR	MAY	JUN
GLOBAL SEQUÍA	0,190	0,400	0,460	0,450	0,450	0,650	0,670	0,500	0,650	0,740	0,790	0,470
GLOBAL ESCASEZ	0,000	0,000	0,070	0,100	0,440	0,540	0,510	0,510	0,620	0,480	0,540	0,450

<sup>1</sup> Los indicadores globales de Demarcación se establecen solamente a efectos estadísticos y de información de la situación tendencial global. Sus valores no conllevan medidas de gestión u otras actuaciones.