

**Anexo 3. Evolución de Indicadores de sequía y escasez
por Demarcación Hidrográfica**

De acuerdo con los Planes Especiales de Sequía (PES), se utiliza un sistema doble de indicadores, que diferencia las situaciones de sequía prolongada (entendida como un fenómeno natural de falta de precipitaciones que ocasiona un descenso significativo de los caudales circulantes), de las situaciones de escasez (relacionadas con problemas coyunturales en la atención de las demandas a los diferentes usos).

Sequía Prolongada

La sequía prolongada, muy relacionada con la habitualmente conocida como sequía meteorológica, obedece a una situación natural independiente de las demandas originadas. Se produce directamente por la falta de precipitaciones, que ocasiona como uno de sus efectos una importante reducción de los caudales naturales circulantes. Si objetivamente se produce esa circunstancia, pasan a ser de aplicación los caudales ecológicos definidos normativamente para situación de sequía prolongada, más bajos que los correspondientes a una situación normal.

Los indicadores de Sequía Prolongada (normalmente basados en precipitaciones o aportaciones en régimen cuasi-natural) valoran, de forma objetiva, si las Unidades Territoriales de Sequía (UTS) definidas en los PES se encuentran o no en situación de sequía prolongada a los efectos normativos establecidos.

Por tanto, existen dos únicas situaciones posibles para cada UTS: sequía prolongada o ausencia de sequía prolongada.

Escasez Coyuntural

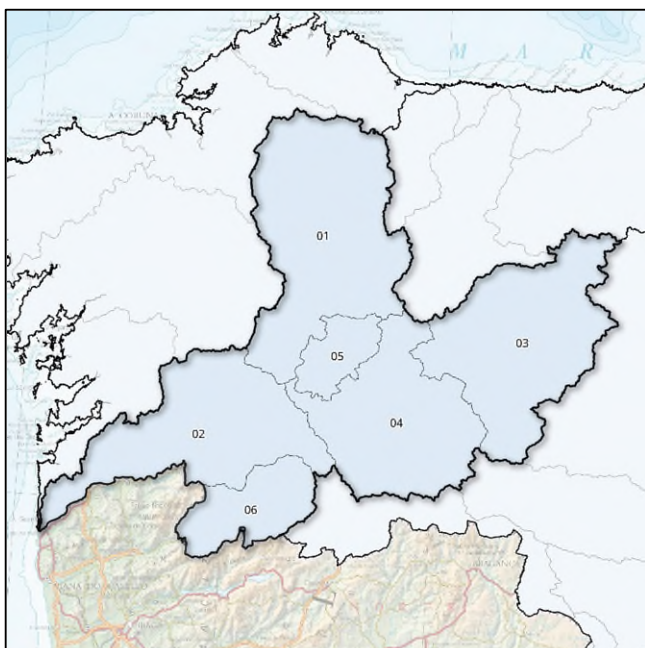
La escasez está relacionada con los posibles problemas de atención de las demandas. Suele presentarse diferida en el tiempo respecto a la sequía meteorológica o incluso no llegar a producirse, por la gestión hidrológica que puede llevarse a cabo en los sistemas o por no existir demandas importantes en un sistema.

Por tanto, los indicadores de Escasez Coyuntural (volúmenes de almacenamiento, niveles piezométricos, caudales en estaciones de aforo, etc.) definen los problemas que puede haber con respecto a abastecimientos, regadíos, etc. Estos indicadores valoran, de forma objetiva, la situación de las Unidades Territoriales de Escasez (UTE) definidas en los PES, traduciéndola en cuatro posibles escenarios o fases (Normalidad, Prealerta, Alerta y Emergencia), que representan las expectativas para los meses posteriores respecto a la atención de las demandas existentes, y por tanto definen objetivamente la gravedad de la situación de escasez. El objetivo es la implementación progresiva de las medidas definidas en los PES para cada escenario con el fin de evitar el avance hacia fases más severas de la escasez, mitigando en todo caso sus impactos negativos.

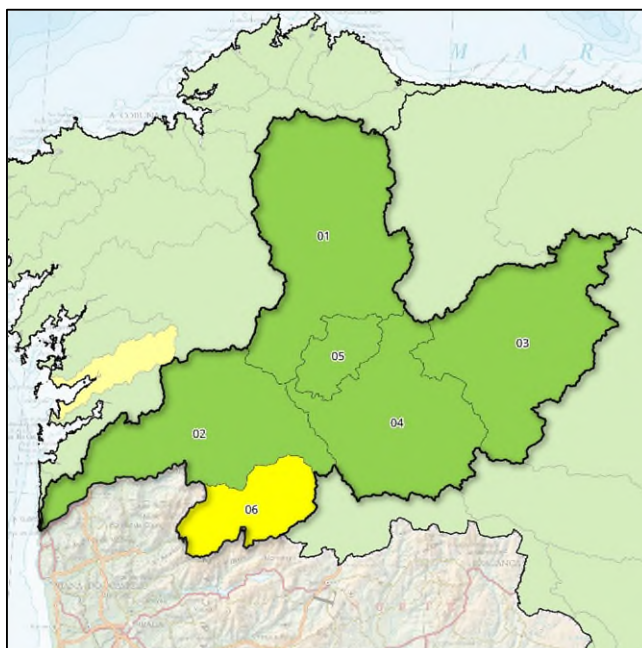
Por tanto, existen cuatro posibles escenarios para cada UTE: Normalidad, Prealerta, Alerta o Emergencia.

Demarcación Hidrográfica del Miño-Sil

Mapas de Sequía y Escasez a 31/08/2024:



Mapa sequía prolongada por UTS. Agosto 2024



Mapa escenarios escasez por UTE. Agosto 2024

Indicadores de sequía prolongada. Evolución mensual:

COD	UTS	SEP	OCT	NOV	DIC	ENE	FEB	MAR	ABR	MAY	JUN	JUL	AGO
010.01	Miño Alto	0,727	0,799	0,902	0,896	0,671	0,797	0,876	0,907	0,945	0,941	0,941	0,939
010.02	Miño Bajo	0,878	0,916	0,958	0,949	0,806	0,891	0,929	0,951	0,974	0,967	0,965	0,961
010.03	Sil Superior	0,558	0,665	0,833	0,812	0,520	0,705	0,824	0,870	0,906	0,901	0,906	0,908
010.04	Sil Inferior	0,532	0,621	0,734	0,691	0,539	0,638	0,784	0,830	0,864	0,841	0,849	0,845
010.05	Cabe	0,752	0,784	0,853	0,859	0,612	0,730	0,856	0,908	0,934	0,926	0,926	0,926
010.06	Limia	0,805	0,805	0,843	0,854	0,792	0,834	0,907	0,931	0,950	0,948	0,949	0,948

Evolución de los indicadores de **Sequía Prolongada** en las Unidades Territoriales de Sequía (UTS), en los últimos 12 meses (de septiembre 2023 a agosto 2024).



Indicadores y escenarios de escasez. Evolución mensual:

COD	UTE	SEP	OCT	NOV	DIC	ENE	FEB	MAR	ABR	MAY	JUN	JUL	AGO
010.01	Miño Alto	0,530	0,670	0,941	0,556	0,582	0,699	0,789	0,510	0,746	0,610	0,766	0,887
010.02	Miño Bajo	0,668	0,743	0,797	0,620	0,621	0,618	0,920	0,818	0,815	0,748	0,730	0,502
010.03	Sil Superior	0,860	0,769	0,816	0,467	0,482	0,683	0,959	0,906	0,807	1,000	1,000	0,833
010.04	Sil Inferior	0,513	0,695	1,000	0,636	0,493	0,594	0,791	0,579	0,608	0,545	0,582	0,610
010.05	Cabe	0,645	0,618	0,731	0,770	0,824	0,822	0,711	0,694	0,786	0,764	0,764	0,747
010.06	Limia	0,229	0,562	0,956	0,601	0,602	0,636	0,696	0,641	0,639	0,597	0,580	0,192

Evolución de los indicadores y escenarios de **Escasez Coyuntural** en las Unidades Territoriales de Escasez (UTE), en los últimos 12 meses (de septiembre 2023 a agosto 2024).

Escenarios:

Normalidad	Prealerta	Alerta	Emergencia
------------	-----------	--------	------------

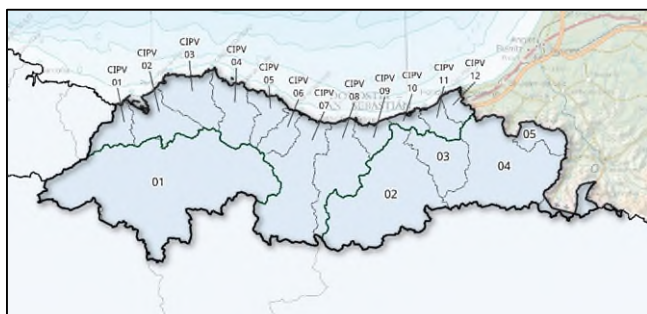
Indicadores globales de Demarcación¹. Evolución mensual:

INDICADOR D.H.	SEP	OCT	NOV	DIC	ENE	FEB	MAR	ABR	MAY	JUN	JUL	AGO
GLOBAL SEQUÍA	0,691	0,760	0,861	0,846	0,647	0,766	0,860	0,896	0,928	0,919	0,922	0,920
GLOBAL ESCASEZ	0,684	0,717	0,857	0,539	0,550	0,676	0,877	0,758	0,773	0,813	0,848	0,738

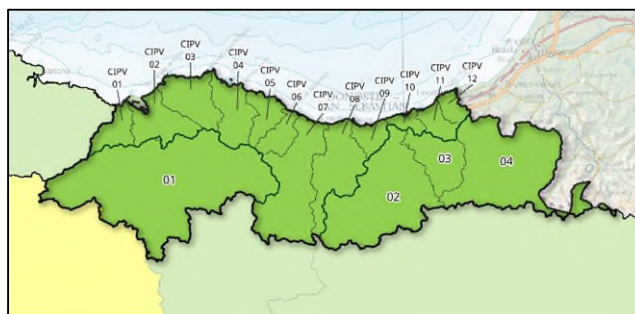
¹ Los indicadores globales de Demarcación se establecen solamente a efectos estadísticos y de información de la situación tendencial global. Sus valores no conllevan medidas de gestión u otras actuaciones.

Demarcación Hidrográfica del Cantábrico Oriental

Mapas de Sequía y Escasez a 31/08/2024:



Mapa sequía prolongada por UTS. Agosto 2024



Mapa escenarios escasez por UTE. Agosto 2024

Indicadores de sequía prolongada. Evolución mensual:

COD	UTS	SEP	OCT	NOV	DIC	ENE	FEB	MAR	ABR	MAY	JUN	JUL	AGO
017.01	Nervión	0,625	0,602	0,659	0,599	0,577	0,697	0,690	0,661	0,551	0,637	0,685	0,597
017.02	Oria	0,586	0,706	0,696	0,819	0,804	0,863	0,856	0,858	0,711	0,700	0,710	0,643
017.03	Urumea	0,683	0,664	0,726	0,816	0,807	0,790	0,729	0,674	0,549	0,672	0,695	0,614
017.04	Bidasoa	0,712	0,618	0,643	0,656	0,667	0,687	0,705	0,638	0,556	0,544	0,619	0,471
017.05	Ríos Pirenaicos	0,711	0,670	0,696	0,744	0,715	0,712	0,643	0,633	0,522	0,596	0,674	0,647

Evolución de los indicadores de **Sequía Prolongada** en las Unidades Territoriales de Sequía (UTS), en los últimos 12 meses (de septiembre 2023 a agosto 2024).



Indicadores y escenarios de escasez. Evolución mensual:

COD	UTE	SEP	OCT	NOV	DIC	ENE	FEB	MAR	ABR	MAY	JUN	JUL	AGO
017.01	Nervión	0,510	0,472	0,643	0,779	0,822	0,939	0,839	0,640	0,821	0,696	0,651	0,676
017.02	Oria	0,765	0,784	0,889	0,948	0,935	0,956	0,822	0,970	0,995	0,983	0,966	0,988
017.03	Urumea	0,911	0,550	0,813	0,934	0,704	0,873	0,875	0,563	0,692	0,869	0,815	0,561
017.04	Bidasoa	1,000	0,895	0,944	0,926	0,913	0,945	0,937	0,915	0,950	0,960	1,000	0,953

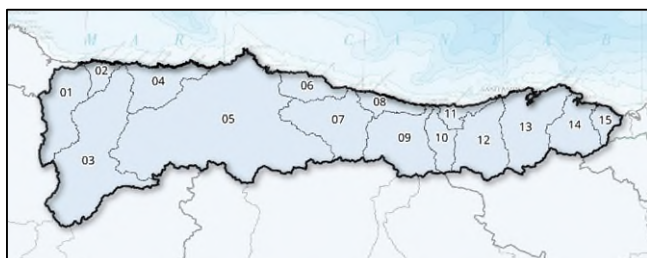
Evolución de los indicadores y escenarios de **Escasez Coyuntural** en las Unidades Territoriales de Escasez (UTE), en los últimos 12 meses (de septiembre 2023 a agosto 2024).

Escenarios:

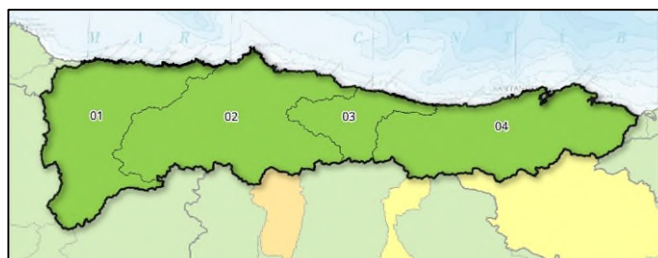


Demarcación Hidrográfica del Cantábrico Occidental

Mapas de Sequía y Escasez a 31/08/2024:



Mapa sequía prolongada por UTS. Agosto 2024



Mapa escenarios escasez por UTE. Agosto 2024

Indicadores de sequía prolongada. Evolución mensual:

COD	UTS	SEP	OCT	NOV	DIC	ENE	FEB	MAR	ABR	MAY	JUN	JUL	AGO
018.01	Eo	0,673	0,764	0,871	0,791	0,696	0,652	0,759	0,747	0,782	0,632	0,699	0,546
018.02	Porcía	0,626	0,728	0,830	0,652	0,613	0,570	0,652	0,607	0,689	0,566	0,576	0,484
018.03	Navia	0,606	0,869	0,953	0,874	0,728	0,756	0,829	0,878	0,847	0,676	0,772	0,547
018.04	Esva	0,825	0,627	0,669	0,630	0,645	0,702	0,754	0,704	0,648	0,710	0,645	0,584
018.05	Nalón	0,579	0,607	0,713	0,655	0,646	0,721	0,808	0,746	0,624	0,609	0,680	0,652
018.06	Villaviciosa	0,433	0,579	0,753	0,664	0,628	0,669	0,723	0,742	0,596	0,620	0,641	0,635
018.07	Sella	0,536	0,572	0,689	0,635	0,618	0,649	0,667	0,634	0,521	0,566	0,639	0,648
018.08	Llanes	0,526	0,557	0,673	0,665	0,666	0,654	0,682	0,663	0,579	0,593	0,762	0,717
018.09	Deva	0,209	0,419	0,595	0,543	0,551	0,616	0,709	0,637	0,562	0,601	0,654	0,804
018.10	Nansa	0,599	0,564	0,661	0,582	0,597	0,663	0,665	0,610	0,551	0,627	0,719	0,781
018.11	Gandarilla	0,593	0,580	0,678	0,612	0,619	0,586	0,628	0,556	0,492	0,503	0,624	0,676
018.12	Saja	0,686	0,575	0,564	0,534	0,536	0,567	0,568	0,548	0,524	0,519	0,678	0,690
018.13	Pas-Miera	0,587	0,559	0,671	0,654	0,665	0,640	0,653	0,613	0,482	0,390	0,596	0,586
018.14	Asón	0,582	0,577	0,733	0,745	0,760	0,691	0,712	0,719	0,558	0,466	0,581	0,589
018.15	Agüera	0,646	0,628	0,896	0,860	0,935	0,741	0,805	0,830	0,641	0,649	0,636	0,701

Evolución de los indicadores de **Sequía Prolongada** en las Unidades Territoriales de Sequía (UTS), en los últimos 12 meses (de septiembre 2023 a agosto 2024).

No hay sequía prolongada	Sequía prolongada
--------------------------	-------------------

Indicadores y escenarios de escasez. Evolución mensual:

COD	UTE	SEP	OCT	NOV	DIC	ENE	FEB	MAR	ABR	MAY	JUN	JUL	AGO
018.01	Occid. Asturiano	0,715	0,682	0,963	0,829	0,923	0,838	1,000	0,851	0,940	0,881	0,914	0,870
018.02	Nalón	0,610	0,453	0,599	0,556	0,570	0,548	0,650	0,691	0,550	0,633	0,636	0,516
018.03	Sella-Llanes	0,702	0,577	0,724	0,769	0,714	0,725	0,844	0,633	0,717	0,675	0,821	0,669
018.04	Cantabria	0,656	0,544	0,661	0,693	0,629	0,671	0,709	0,606	0,673	0,643	0,703	0,575

Evolución de los indicadores y escenarios de **Escasez Coyuntural** en las Unidades Territoriales de Escasez (UTE), en los últimos 12 meses (de septiembre 2023 a agosto 2024).

Escenarios:

Normalidad	Prealerta	Alerta	Emergencia
------------	-----------	--------	------------

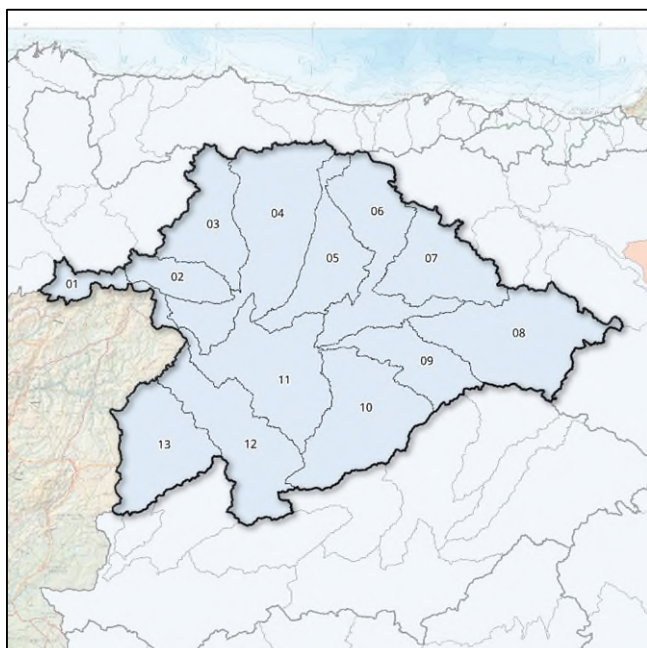
Indicadores globales de Demarcación¹. Evolución mensual:

INDICADOR D.H.	SEP	OCT	NOV	DIC	ENE	FEB	MAR	ABR	MAY	JUN	JUL	AGO
GLOBAL SEQUÍA	0,576	0,633	0,738	0,683	0,654	0,684	0,745	0,716	0,632	0,592	0,676	0,634
GLOBAL ESCASEZ	0,633	0,499	0,648	0,621	0,618	0,609	0,699	0,678	0,619	0,656	0,681	0,564

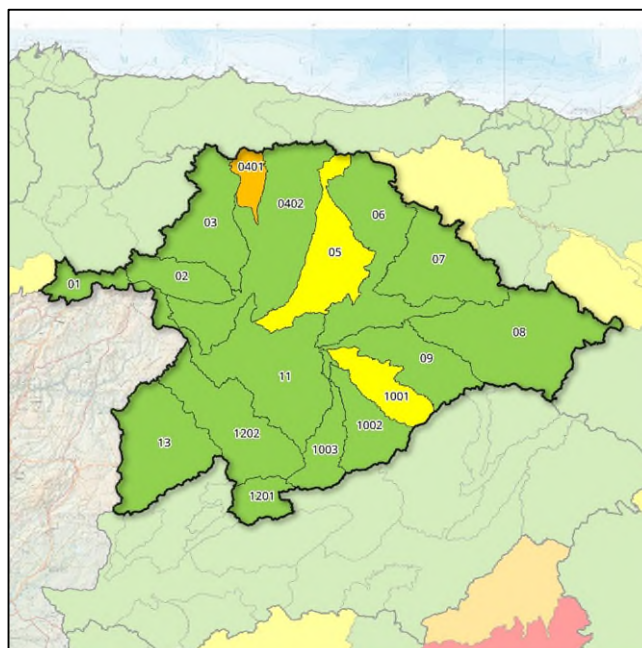
¹ Los indicadores globales de Demarcación se establecen solamente a efectos estadísticos y de información de la situación tendencial global. Sus valores no conllevan medidas de gestión u otras actuaciones.

Demarcación Hidrográfica del Duero

Mapas de Sequía y Escasez a 31/08/2024:



Mapa sequía prolongada por UTS. Agosto 2024



Mapa escenarios escasez por UTE. Agosto 2024

Indicadores de sequía prolongada. Evolución mensual:

COD	UTS	SEP	OCT	NOV	DIC	ENE	FEB	MAR	ABR	MAY	JUN	JUL	AGO
020.01	Támega-Manzanas	0,320	0,560	0,860	0,630	0,620	0,620	0,640	0,670	0,680	0,800	0,840	0,870
020.02	Tera	0,130	0,430	0,780	0,620	0,630	0,610	0,610	0,610	0,580	0,610	0,620	0,640
020.03	Órbigo	0,080	0,250	0,750	0,660	0,600	0,590	0,620	0,630	0,570	0,660	0,710	0,790
020.04	Esla	0,020	0,160	0,450	0,410	0,430	0,440	0,500	0,510	0,450	0,460	0,420	0,450
020.05	Carrión	0,030	0,240	0,610	0,570	0,560	0,550	0,570	0,570	0,550	0,540	0,500	0,500
020.06	Pisuerga	0,110	0,240	0,490	0,430	0,430	0,420	0,470	0,470	0,440	0,450	0,490	0,550
020.07	Arlanza	0,080	0,250	0,730	0,780	0,790	0,790	0,780	0,770	0,720	0,680	0,660	0,600
020.08	Alto Duero	0,140	0,460	0,880	0,890	0,850	0,880	0,840	0,830	0,770	0,780	0,750	0,690
020.09	Riaza-Duratón	0,220	0,280	0,590	0,580	0,760	0,740	0,940	0,980	1,000	0,980	0,960	0,960
020.10	Cega-Eresma-Adaja	0,200	0,300	0,570	0,570	0,630	0,650	0,650	0,630	0,600	0,580	0,540	0,500
020.11	Bajo Duero	0,340	0,460	0,540	0,480	0,640	0,680	0,690	0,690	0,680	0,710	0,650	0,640
020.12	Tormes	0,150	0,510	0,620	0,530	0,590	0,620	0,620	0,610	0,600	0,600	0,600	0,560
020.13	Águeda	0,320	0,430	0,530	0,400	0,450	0,450	0,490	0,520	0,520	0,550	0,570	0,610

Evolución de los indicadores de **Sequía Prolongada** en las Unidades Territoriales de Sequía (UTS), en los últimos 12 meses (de septiembre 2023 a agosto 2024).

No hay sequía prolongada	Sequía prolongada
--------------------------	-------------------

Indicadores y escenarios de escasez. Evolución mensual:

COD	UTE	SEP	OCT	NOV	DIC	ENE	FEB	MAR	ABR	MAY	JUN	JUL	AGO
020.01	Támega-Manzanas	0,320	0,560	0,860	0,630	0,620	0,610	0,640	0,670	0,660	0,800	0,840	0,870
020.02	Tera	0,710	0,820	0,930	0,890	0,910	0,820	0,940	0,920	0,950	0,960	0,980	0,960
020.03	Órbigo	0,390	0,510	0,670	0,660	0,700	0,710	0,850	0,880	0,900	0,930	0,720	0,510
020.0401	Torío y Bernesga	0,070	0,170	0,330	0,300	0,340	0,280	0,370	0,390	0,270	0,250	0,240	0,290
020.0402	Esla	0,410	0,450	0,550	0,580	0,640	0,660	0,850	0,930	0,900	0,860	0,740	0,590
020.05	Carrión	0,280	0,510	0,690	0,820	1,000	1,000	0,760	0,610	0,730	0,730	0,600	0,420
020.06	Pisuerga	0,120	0,190	0,480	0,420	0,380	0,360	0,430	0,490	0,560	0,640	0,650	0,600
020.07	Arlanza	0,580	0,580	0,700	0,960	0,970	1,000	0,940	0,920	0,840	0,800	0,770	0,700
020.08	Alto Duero	0,570	0,600	0,780	1,000	1,000	0,990	0,870	0,860	0,770	0,740	0,700	0,650
020.09	Riaza-Duración	0,610	0,590	0,650	0,730	0,940	0,910	0,850	0,780	0,760	0,750	0,730	0,650
020.1001	Cega	0,060	0,230	0,530	0,610	0,730	0,760	0,730	0,650	0,590	0,560	0,510	0,480
020.1002	Eresma	0,610	0,660	0,960	0,950	0,970	0,990	0,930	0,920	0,930	0,990	0,960	0,830
020.1003	Adaja	0,590	0,580	0,640	0,760	1,000	1,000	0,930	0,870	0,800	0,750	0,660	0,520
020.11	Bajo Duero	0,280	0,330	0,580	0,620	0,600	0,580	0,590	0,620	0,630	0,680	0,670	0,620
020.1201	Alto Tormes	0,100	0,490	0,610	0,530	0,580	0,600	0,610	0,590	0,590	0,580	0,590	0,550
020.1202	Medio y Bajo Tormes	0,600	0,740	0,810	0,940	1,000	1,000	0,990	1,000	0,900	0,850	0,780	0,690
020.13	Águeda	0,640	0,660	0,740	1,000	0,960	0,880	1,000	0,900	0,770	0,730	0,730	0,700

Evolución de los indicadores y escenarios de **Escasez Coyuntural** en las Unidades Territoriales de Escasez (UTE), en los últimos 12 meses (de septiembre 2023 a agosto 2024).

Escenarios:

Normalidad	Prealerta	Alerta	Emergencia
------------	-----------	--------	------------

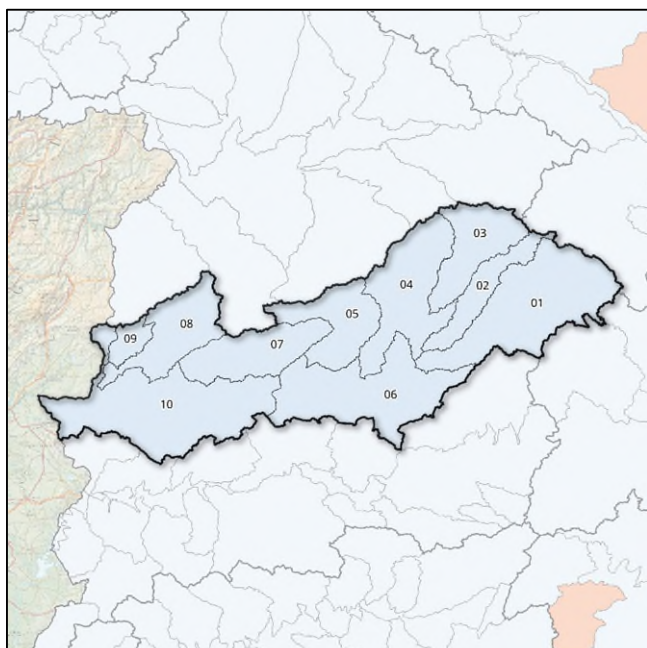
Indicadores globales de Demarcación¹. Evolución mensual:

INDICADOR D.H.	SEP	OCT	NOV	DIC	ENE	FEB	MAR	ABR	MAY	JUN	JUL	AGO
GLOBAL SEQUÍA	0,140	0,330	0,630	0,560	0,580	0,580	0,610	0,610	0,580	0,600	0,600	0,610
GLOBAL ESCASEZ	0,400	0,500	0,650	0,710	0,770	0,770	0,790	0,790	0,780	0,780	0,700	0,590

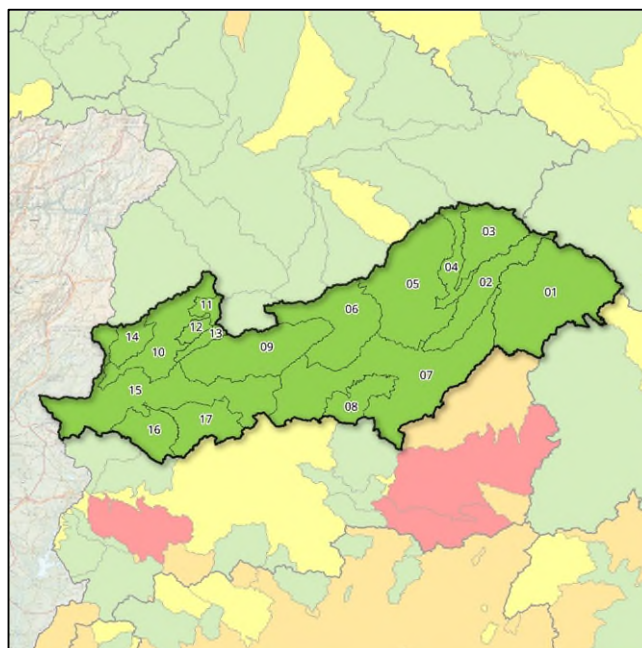
¹ Los indicadores globales de Demarcación se establecen solamente a efectos estadísticos y de información de la situación tendencial global. Sus valores no conllevan medidas de gestión u otras actuaciones.

Demarcación Hidrográfica del Tajo

Mapas de Sequía y Escasez a 31/08/2024:



Mapa sequía prolongada por UTS. Agosto 2024



Mapa escenarios escasez por UTE. Agosto 2024

Indicadores de sequía prolongada. Evolución mensual:

COD	UTS	SEP	OCT	NOV	DIC	ENE	FEB	MAR	ABR	MAY	JUN	JUL	AGO
030.01	Cabecera	0,380	0,380	0,660	0,650	0,650	0,640	0,790	0,970	1,000	0,700	0,520	0,520
030.02	Tajuña	0,290	0,450	0,620	0,650	0,820	0,870	0,970	1,000	1,000	0,710	0,560	0,620
030.03	Henares	0,520	0,840	0,870	0,710	0,820	0,860	0,830	0,810	0,700	0,680	0,610	0,720
030.04	Jarama-Guadarrama	0,790	0,940	1,000	0,820	0,890	0,920	0,860	0,720	0,630	0,660	0,530	0,540
030.05	Alberche	0,660	0,780	0,750	0,580	0,600	0,620	0,620	0,640	0,540	0,560	0,460	0,490
030.06	Tajo Izquierda	0,780	0,950	0,930	0,660	0,770	0,730	0,730	0,840	0,530	0,640	0,500	0,550
030.07	Tiétar	0,510	0,910	0,850	0,630	0,700	0,720	0,740	0,630	0,550	0,740	0,770	0,700
030.08	Alagón	0,560	0,840	0,760	0,640	0,610	0,580	0,660	0,720	0,770	0,710	0,650	0,760
030.09	Árrago	0,480	0,660	0,610	0,550	0,560	0,570	0,650	0,760	0,710	0,560	0,430	0,460
030.10	Bajo Tajo	0,560	0,950	0,710	0,560	0,670	0,690	0,700	0,790	0,500	0,670	0,530	0,500

Evolución de los indicadores de **Sequía Prolongada** en las Unidades Territoriales de Sequía (UTS), en los últimos 12 meses (de septiembre 2023 a agosto 2024).



Indicadores y escenarios de escasez. Evolución mensual:

COD	UTE	SEP	OCT	NOV	DIC	ENE	FEB	MAR	ABR	MAY	JUN	JUL	AGO
030.01	Trasvase ATS	Nor/N3	Nor/N3	Nor/N3	Nor/N3	Nor/N2	Nor/N2	Nor/N2	Nor/N2	Nor/N2	Nor/N1	Nor/N1	Nor/N1
030.02	Tajuña	0,420	0,370	0,320	0,420	0,530	0,540	0,910	0,910	0,910	0,910	0,900	0,880
030.03	Riegos del Henares	0,520	0,530	0,520	0,520	0,540	0,580	0,770	0,830	0,850	0,800	0,790	0,790
030.04	Abastecim. Sorbe	0,430	0,580	1,000	1,000	1,000	1,000	1,000	1,000	0,840	0,780	0,750	0,920
030.05	Abastecim. Madrid	0,640	0,670	0,790	0,840	0,940	0,880	0,930	0,920	0,880	0,850	0,830	0,800
030.06	Alberche	0,600	0,620	0,610	0,540	0,610	0,670	0,830	0,730	0,820	0,800	0,740	0,710
030.07	Tajo Medio	0,520	0,520	0,540	0,560	0,600	0,600	0,660	0,690	0,690	0,680	0,670	0,650
030.08	Abastecim. Toledo	0,630	0,650	0,660	0,720	0,860	0,890	0,860	0,920	0,910	0,890	0,860	0,810
030.09	Riegos del Tiétar	0,950	1,000	1,000	0,540	0,600	0,600	0,660	0,680	0,680	0,950	0,800	0,710
030.10	Riegos del Alagón	0,670	0,810	0,840	0,850	0,890	0,870	0,990	0,930	0,800	0,770	0,730	0,750
030.11	Abastecim. Béjar	0,570	0,630	0,840	0,890	0,900	0,900	0,910	0,920	0,910	0,850	0,750	0,690
030.12	Riegos del Ambroz	0,770	0,780	0,800	0,870	0,960	0,980	0,950	0,940	0,940	0,900	0,840	0,790
030.13	Abastecim. Plasencia	0,760	0,880	1,000	0,920	0,950	1,000	1,000	1,000	0,820	0,790	0,800	0,770
030.14	Riegos del Aragón	0,700	0,830	0,960	0,980	1,000	0,920	0,830	1,000	0,950	1,000	0,840	0,730
030.15	Bajo Tajo	0,640	0,700	0,730	0,770	0,880	0,900	0,900	0,930	0,950	0,890	0,770	0,690
030.16	Abastecim. Cáceres	0,590	0,770	0,810	0,780	0,780	0,720	0,730	0,590	0,470	0,460	0,480	0,510
030.17	Abastecim. Trujillo	0,560	0,660	1,000	1,000	1,000	1,000	1,000	1,000	0,990	0,990	0,940	0,790

Evolución de los indicadores y escenarios de **Escasez Coyuntural** en las Unidades Territoriales de Escasez (UTE), en los últimos 12 meses (de septiembre 2023 a agosto 2024).

Escenarios:

Normalidad	Prealerta	Alerta	Emergencia
------------	-----------	--------	------------

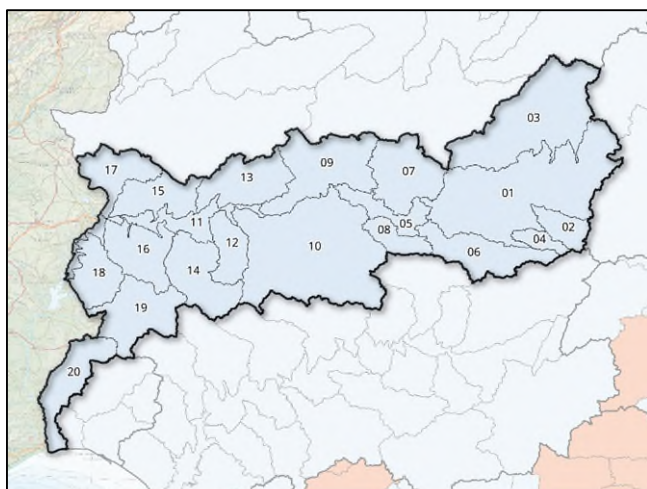
Indicadores globales de Demarcación¹. Evolución mensual:

INDICADOR D.H.	SEP	OCT	NOV	DIC	ENE	FEB	MAR	ABR	MAY	JUN	JUL	AGO
GLOBAL SEQUÍA	0,560	0,830	0,730	0,640	0,690	0,700	0,730	0,750	0,650	0,680	0,590	0,600
GLOBAL ESCASEZ	0,620	0,660	0,780	0,730	0,800	0,790	0,860	0,850	0,820	0,800	0,760	0,740

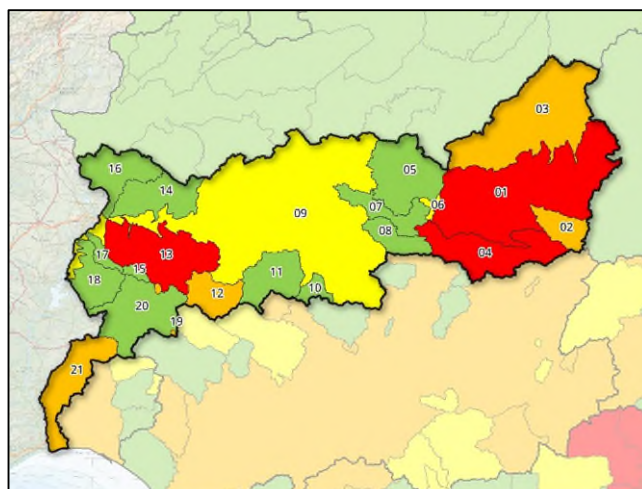
¹ Los indicadores globales de Demarcación se establecen solamente a efectos estadísticos y de información de la situación tendencial global. Sus valores no conllevan medidas de gestión u otras actuaciones.

Demarcación Hidrográfica del Guadiana

Mapas de Sequía y Escasez a 31/08/2024:



Mapa sequía prolongada por UTS. Agosto 2024



Mapa escenarios escasez por UTE. Agosto 2024

Indicadores de sequía prolongada. Evolución mensual:

COD	UTS	SEP	OCT	NOV	DIC	ENE	FEB	MAR	ABR	MAY	JUN	JUL	AGO
040.01	Mancha Occidental	0,364	0,393	0,386	0,372	0,568	0,517	0,646	0,586	0,536	0,506	0,507	0,550
040.02	Campo Montiel-Ruidera	0,155	0,242	0,239	0,262	0,452	0,455	0,582	0,540	0,506	0,491	0,469	0,512
040.03	Gigüela-Záncara	0,708	0,826	0,843	0,844	1,000	0,953	1,000	0,924	0,862	0,718	0,650	0,757
040.04	Azuer	0,516	0,585	0,630	0,604	0,680	0,545	0,635	0,647	0,584	0,538	0,530	0,612
040.05	Guadiana-Los Montes	0,394	0,523	0,545	0,549	0,698	0,683	0,805	0,763	0,717	0,643	0,585	0,587
040.06	Jabalón	0,287	0,493	0,506	0,502	0,562	0,550	0,701	0,665	0,635	0,673	0,634	0,687
040.07	Bullaque	0,404	0,487	0,549	0,527	0,613	0,590	0,665	0,626	0,606	0,535	0,505	0,521
040.08	Tirteafuera	0,355	0,473	0,531	0,500	0,606	0,611	0,714	0,665	0,623	0,578	0,550	0,558
040.09	Guadiana Medio	0,148	0,464	0,456	0,463	0,652	0,658	0,826	0,621	0,578	0,534	0,435	0,397
040.10	Zújar	0,431	0,588	0,566	0,476	0,510	0,571	0,734	0,689	0,633	0,544	0,486	0,548
040.11	Vegas del Guadiana	0,345	0,567	0,617	0,579	0,697	0,676	0,726	0,677	0,657	0,578	0,512	0,505
040.12	Ortigas-Guadámez	0,173	0,441	0,398	0,435	0,548	0,604	0,668	0,645	0,599	0,575	0,518	0,571
040.13	Ruecas	0,133	0,322	0,348	0,371	0,541	0,569	0,569	0,524	0,478	0,480	0,371	0,430
040.14	Matachel	0,247	0,454	0,481	0,432	0,541	0,533	0,608	0,555	0,500	0,509	0,409	0,427
040.15	Aljucén-Lácar-Alcazaba	0,155	0,401	0,444	0,513	0,638	0,637	0,691	0,656	0,634	0,623	0,548	0,538
040.16	Guadajira-Entrín-Rivillas	0,182	0,573	0,531	0,519	0,660	0,654	0,724	0,724	0,692	0,673	0,604	0,617
040.17	Gévora	0,208	0,347	0,344	0,434	0,528	0,534	0,592	0,605	0,579	0,595	0,537	0,536
040.18	Olivenza-Alcarrache	0,172	0,412	0,457	0,422	0,524	0,511	0,586	0,557	0,528	0,549	0,471	0,500
040.19	Ardila	0,046	0,184	0,312	0,309	0,411	0,455	0,543	0,516	0,467	0,497	0,418	0,433
040.20	Zona Sur	0,064	0,267	0,347	0,358	0,439	0,450	0,510	0,485	0,449	0,448	0,397	0,414

Evolución de los indicadores de **Sequía Prolongada** en las Unidades Territoriales de Sequía (UTS), en los últimos 12 meses (de septiembre 2023 a agosto 2024).

No hay sequía prolongada	Sequía prolongada
--------------------------	-------------------

Indicadores y escenarios de escasez. Evolución mensual:

COD	UTE	SEP	OCT	NOV	DIC	ENE	FEB	MAR	ABR	MAY	JUN	JUL	AGO
040.01	Mancha Occidental	0,117	0,118	0,120	0,122	0,123	0,124	0,125	0,126	0,122	0,119	0,110	0,104
040.02	Peñarroya	0,414	0,421	0,433	0,441	0,458	0,476	0,454	0,458	0,419	0,408	0,279	0,214
040.03	Gigüela-Záncara	0,221	0,227	0,248	0,259	0,266	0,273	0,289	0,287	0,288	0,284	0,289	0,243
040.04	Jabalón-Azuer	0,046	0,041	0,038	0,035	0,034	0,035	0,119	0,141	0,137	0,130	0,112	0,097
040.05	Gasset-Torre Abraham	0,079	0,074	0,068	0,064	0,129	0,234	0,714	0,747	0,729	0,700	0,635	0,586
040.06	Vicario	0,000	0,000	0,000	0,000	0,000	0,000	0,420	0,709	0,595	0,500	0,446	0,404
040.07	Guadiana-Los Montes	0,394	0,523	0,545	0,489	0,650	0,639	0,761	0,719	0,674	0,600	0,545	0,587
040.08	Tirteafuera	0,355	0,473	0,531	0,500	0,606	0,611	0,714	0,665	0,623	0,578	0,550	0,558
040.09	Sistema General	0,106	0,117	0,130	0,137	0,312	0,378	0,560	0,576	0,557	0,530	0,480	0,440
040.10	La Colada	0,549	0,549	0,535	0,529	0,529	0,538	0,781	0,816	0,805	0,794	0,776	0,759
040.11	Alto Zujar	0,431	0,588	0,566	0,476	0,476	0,571	0,734	0,689	0,633	0,544	0,486	0,548
040.12	Molinos-Zafra-Llerena	0,030	0,033	0,031	0,030	0,029	0,087	0,287	0,372	0,339	0,326	0,293	0,270
040.13	Alange-Barros	0,053	0,049	0,057	0,059	0,072	0,075	0,121	0,154	0,154	0,140	0,111	0,051
040.14	Aljucén-Lácar-Alcazaba	0,730	0,908	1,000	1,000	1,000	1,000	1,000	1,000	0,981	0,928	0,840	0,764
040.15	Nogales-Jaime Ozores	0,733	0,781	0,776	0,769	0,949	0,999	0,998	0,995	0,977	0,927	0,872	0,834
040.16	Villar del Rey	0,548	0,740	0,875	0,848	1,000	0,939	1,000	0,905	0,843	0,793	0,721	0,670
040.17	Piedra Aguda	0,128	0,206	0,270	0,348	1,000	1,000	1,000	1,000	0,972	0,786	0,676	0,676
040.18	Táliga-Alcarrache	0,621	0,647	0,638	0,651	0,968	0,993	0,993	0,993	0,960	0,888	0,807	0,746
040.19	Tentudía	0,000	0,000	0,000	0,000	0,025	0,058	0,173	0,196	0,185	0,173	0,150	0,138
040.20	Valuengo-Brovaes	0,376	0,506	0,514	0,478	0,794	0,972	0,873	0,971	0,930	0,809	0,729	0,729
040.21	Chanza-Andévalo	0,210	0,209	0,219	0,218	0,243	0,275	0,347	0,352	0,330	0,306	0,274	0,249

Evolución de los indicadores y escenarios de **Escasez Coyuntural** en las Unidades Territoriales de Escasez (UTE), en los últimos 12 meses (de septiembre 2023 a agosto 2024).

Escenarios:

Normalidad	Prealerta	Alerta	Emergencia
------------	-----------	--------	------------

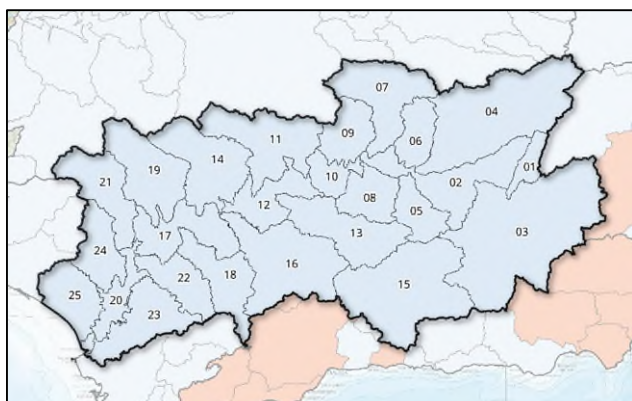
Indicadores globales de Demarcación¹. Evolución mensual:

INDICADOR D.H.	SEP	OCT	NOV	DIC	ENE	FEB	MAR	ABR	MAY	JUN	JUL	AGO
GLOBAL SEQUÍA	0,320	0,482	0,498	0,484	0,605	0,603	0,703	0,649	0,605	0,563	0,507	0,543
Global Esc. Zona Alta	0,165	0,173	0,179	0,179	0,199	0,215	0,294	0,303	0,291	0,278	0,250	0,228
Global Esc. Zona Media	0,124	0,141	0,155	0,161	0,324	0,385	0,549	0,565	0,546	0,517	0,468	0,427
Global Esc. Zona Baja	0,210	0,209	0,219	0,218	0,243	0,275	0,347	0,352	0,330	0,306	0,274	0,249
GLOBAL ESCASEZ	0,143	0,156	0,168	0,171	0,286	0,333	0,467	0,481	0,463	0,438	0,396	0,361

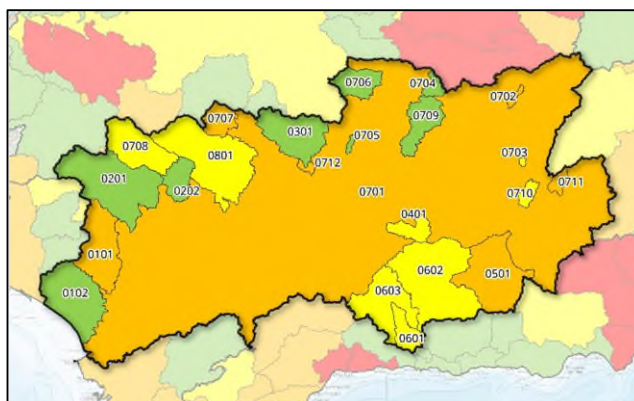
¹ Los indicadores globales de Demarcación se establecen solamente a efectos estadísticos y de información de la situación tendencial global. Sus valores no conllevan medidas de gestión u otras actuaciones.

Demarcación Hidrográfica del Guadalquivir

Mapas de Sequía y Escasez a 31/08/2024:



Mapa sequía prolongada por UTS. Agosto 2024



Mapa escenarios escasez por UTE. Agosto 2024

Indicadores de sequía prolongada. Evolución mensual:

COD	UTS	SEP	OCT	NOV	DIC	ENE	FEB	MAR	ABR	MAY	JUN	JUL	AGO
050.01	Guadalquivir hasta Emb. del Tranco	0,547	0,747	0,578	0,406	0,426	0,505	0,651	0,583	0,589	0,648	0,699	0,623
050.02	Gdqvir. entre El Tranco y Marmolejo	0,497	0,725	0,566	0,427	0,449	0,527	0,708	0,632	0,638	0,714	0,766	0,704
050.03	Guadiana Menor	0,634	0,779	0,476	0,335	0,349	0,459	0,633	0,578	0,587	0,638	0,683	0,558
050.04	Guadalimar	0,575	0,774	0,610	0,404	0,457	0,568	0,747	0,660	0,661	0,759	0,789	0,720
050.05	Guadalbullón	0,416	0,644	0,477	0,390	0,390	0,494	0,705	0,659	0,673	0,760	0,852	0,768
050.06	Guadiel y Rumberlar	0,491	0,704	0,578	0,429	0,479	0,552	0,748	0,657	0,665	0,779	0,820	0,779
050.07	Jándula	0,548	0,722	0,584	0,415	0,481	0,550	0,746	0,653	0,652	0,763	0,774	0,721
050.08	Salado de Arjona y Salado de Porcuna	0,361	0,455	0,456	0,219	0,255	0,393	0,652	0,681	0,614	0,588	0,589	0,593
050.09	Yeguas, Martín Gonzalo y Arenoso	0,404	0,651	0,553	0,403	0,491	0,551	0,719	0,648	0,659	0,787	0,801	0,748
050.10	Guadalquivir entre Marmolejo y Córdoba (Guadalmellato)	0,401	0,485	0,491	0,246	0,321	0,436	0,643	0,671	0,625	0,604	0,605	0,606
050.11	Guadalmellato y Guadiato	0,480	0,670	0,565	0,424	0,483	0,554	0,735	0,675	0,688	0,824	0,869	0,802
050.12	Guadalquivir entre Córdoba (Guadalmellato) y Palma	0,395	0,470	0,474	0,250	0,321	0,461	0,667	0,688	0,639	0,619	0,619	0,620
050.13	Guadajoz	0,452	0,642	0,480	0,389	0,410	0,472	0,648	0,595	0,631	0,734	0,798	0,740
050.14	Bembezar, Retortillo, Guadalora y Guadalbaccar	0,455	0,672	0,568	0,426	0,479	0,540	0,678	0,615	0,636	0,767	0,818	0,767
050.15	Alto y Medio Genil hasta Emb. Iznajar	0,540	0,717	0,470	0,350	0,385	0,468	0,645	0,605	0,651	0,761	0,846	0,764
050.16	Bajo Genil	0,496	0,667	0,508	0,400	0,434	0,496	0,663	0,605	0,642	0,779	0,844	0,775
050.17	Guadalquivir entre Palma del Río (Genil) y Alcalá	0,368	0,462	0,467	0,262	0,319	0,458	0,636	0,647	0,608	0,581	0,581	0,582
050.18	Corbones	0,384	0,469	0,453	0,222	0,248	0,394	0,625	0,636	0,573	0,544	0,544	0,544
050.19	Rivera de Huesna y Viar	0,485	0,730	0,615	0,467	0,516	0,556	0,673	0,584	0,607	0,749	0,778	0,738
050.20	Gdqvir. entre Alcalá del Río y Bonanza	0,405	0,512	0,516	0,305	0,355	0,487	0,663	0,672	0,615	0,585	0,585	0,585
050.21	Rivera de Huelva	0,545	0,787	0,641	0,473	0,507	0,540	0,648	0,544	0,565	0,679	0,704	0,665
050.22	Guadaira	0,389	0,478	0,470	0,255	0,277	0,422	0,638	0,644	0,583	0,553	0,554	0,554
050.23	Fuente Vieja, Salado de Morón, Salado de Lebrija y Caño de Trebujena	0,407	0,490	0,486	0,293	0,314	0,441	0,639	0,649	0,576	0,552	0,553	0,552
050.24	Guadimar, Majalberraque y Pudío	0,598	0,793	0,645	0,469	0,488	0,537	0,635	0,541	0,572	0,703	0,770	0,706
050.25	Madre de las Marismas	0,411	0,516	0,523	0,329	0,376	0,498	0,652	0,660	0,614	0,589	0,589	0,588

Evolución de los indicadores **Sequía Prolongada** en las Unidades Territoriales de Sequía (UTS), en los últimos 12 meses (de septiembre 2023 a agosto 2024).

No hay sequía prolongada	Sequía prolongada
--------------------------	-------------------

Indicadores y escenarios de escasez. Evolución mensual:

COD	UTE	SEP	OCT	NOV	DIC	ENE	FEB	MAR	ABR	MAY	JUN	JUL	AGO
050.0101	Guadamar	0,106	0,167	0,173	0,191	0,417	0,722	0,904	0,878	0,847	0,669	0,246	0,179
050.0102	Madre de las Marismas	0,213	0,455	0,414	0,192	0,252	0,409	0,590	0,596	0,579	0,568	0,569	0,569
050.0201	Rivera de Huelva	0,000	0,000	0,000	0,000	0,234	0,348	0,612	0,661	0,631	0,618	0,564	0,535
050.0202	Rivera de Huesna	0,253	0,271	0,255	0,261	0,334	0,459	0,729	0,822	0,817	0,804	0,785	0,763
050.03	Abastecimiento de Córdoba	0,130	0,116	0,099	0,099	0,150	0,373	0,739	0,942	0,920	0,893	0,864	0,791
050.04	Abastecimiento de Jaén	0,114	0,111	0,107	0,105	0,104	0,158	0,396	0,479	0,492	0,482	#####	0,426
050.05	Hoya de Guadix	0,205	0,021	0,023	0,026	0,030	0,041	0,067	0,188	0,206	0,205	0,201	0,199
050.0601	Bermejales	0,227	0,019	0,024	0,030	0,039	0,050	0,135	0,347	0,391	0,390	0,379	0,361
050.0602	Vega Alta y Media de Granada	0,305	0,203	0,203	0,203	0,205	0,249	0,322	0,375	0,422	0,439	0,400	0,360
050.0603	Vega Baja de Granada	0,259	0,155	0,156	0,158	0,161	0,187	0,240	0,314	0,364	0,374	0,348	0,316
050.0701	Regulación General	0,155	0,063	0,065	0,070	0,083	0,117	0,204	0,230	0,249	0,248	0,235	0,222
050.0702	Dañador	0,250	0,234	0,220	0,220	0,222	0,361	0,986	0,436	0,367	0,296	0,255	0,219
050.0703	Aguascebas	0,311	0,298	0,272	0,265	0,282	0,761	1,000	0,992	0,923	0,734	0,535	0,385
050.0704	Fresneda	0,235	0,228	0,219	0,212	0,207	0,235	1,000	1,000	1,000	1,000	1,000	1,000
050.0705	Martín Gonzalo	0,035	0,027	0,022	0,023	0,104	0,224	0,687	0,835	0,804	0,772	0,734	0,695
050.0706	Montoro-Puertollano	0,128	0,097	0,066	0,036	0,022	0,168	0,490	0,690	0,664	0,636	0,604	0,577
050.0707	Sierra Boyera	0,000	0,000	0,000	0,002	0,007	0,027	0,210	0,299	0,284	0,264	0,240	0,214
050.0708	Viar	0,236	0,150	0,153	0,167	0,185	0,200	0,270	0,310	0,343	0,306	0,335	0,330
050.0709	Rumblar	0,219	0,117	0,116	0,115	0,136	0,193	0,490	0,694	0,705	0,703	0,683	0,660
050.0710	Guadalentín	0,301	0,108	0,110	0,117	0,129	0,398	0,210	0,470	0,464	0,426	0,397	0,403
050.0711	Guardal	0,186	0,073	0,079	0,082	0,086	0,119	0,270	0,170	0,171	0,173	0,175	0,180
050.0712	Guadalmellato	0,155	0,063	0,065	0,070	0,083	0,117	0,553	0,230	0,249	0,248	0,235	0,222
050.08	Bembézar-Retortillo	0,079	0,032	0,029	0,033	0,043	0,061	0,157	0,316	0,333	0,333	0,322	0,306

Evolución de los indicadores y escenarios de **Escasez Coyuntural** en las Unidades Territoriales de Escasez (UTE), en los últimos 12 meses (de septiembre 2023 a agosto 2024).

Escenarios:

Normalidad	Prealerta	Alerta	Emergencia
------------	-----------	--------	------------

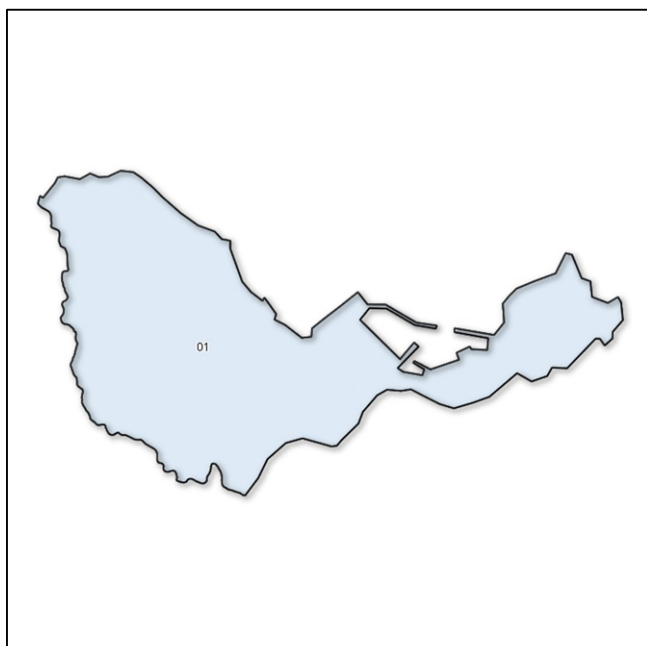
Indicadores globales de Demarcación¹. Evolución mensual:

INDICADOR D.H.	SEP	OCT	NOV	DIC	ENE	FEB	MAR	ABR	MAY	JUN	JUL	AGO
GLOBAL SEQUÍA	0,469	0,636	0,535	0,365	0,406	0,497	0,672	0,629	0,622	0,684	0,716	0,674
GLOBAL ESCASEZ	0,156	0,077	0,078	0,080	0,112	0,165	0,284	0,332	0,347	0,341	0,321	0,302

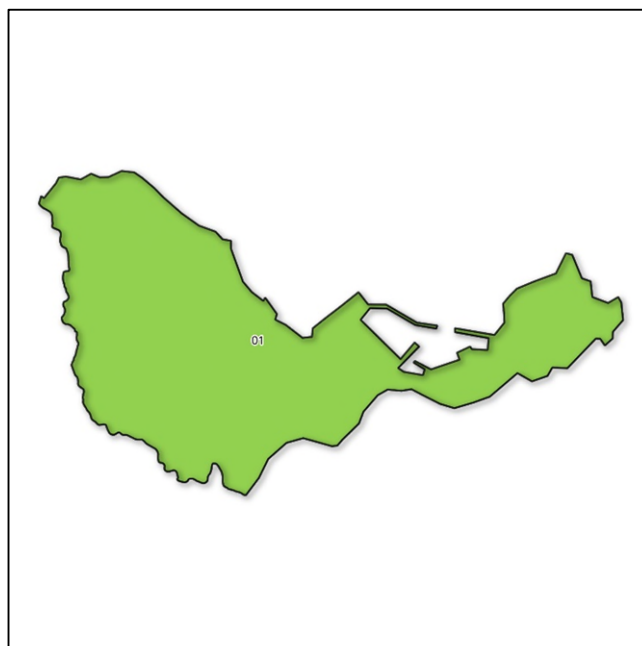
¹ Los indicadores globales de Demarcación se establecen solamente a efectos estadísticos y de información de la situación tendencial global. Sus valores no conllevan medidas de gestión u otras actuaciones.

Demarcación Hidrográfica de Ceuta

Mapas de Sequía y Escasez a 31/08/2024:



Mapa sequía prolongada por UTS. Agosto 2024



Mapa escenarios escasez por UTE. Agosto 2024

Indicadores de sequía prolongada. Evolución mensual:

COD	UTS	SEP	OCT	NOV	DIC	ENE	FEB	MAR	ABR	MAY	JUN	JUL	AGO
150.01	Ceuta	0,497	0,633	0,436	0,303	0,317	0,331	0,525	0,486	0,551	0,631	0,688	0,748

Evolución de los indicadores de **Sequía Prolongada** en la Unidad Territorial de Sequía (UTS), en los últimos 12 meses (de septiembre 2023 a agosto 2024).



Indicadores y escenarios de escasez. Evolución mensual:

COD	UTE	SEP	OCT	NOV	DIC	ENE	FEB	MAR	ABR	MAY	JUN	JUL	AGO
150.01	Ceuta	1,000	1,000	1,000	1,000	1,000	1,000	1,000	1,000	1,000	1,000	1,000	1,000

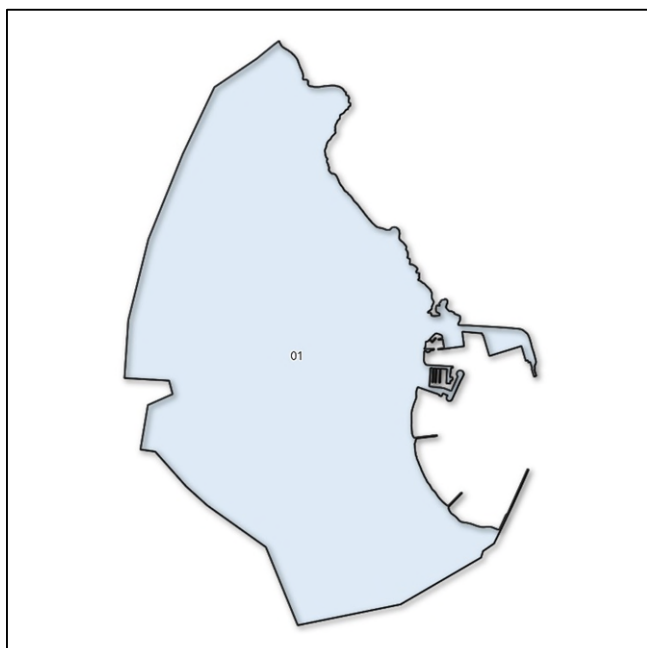
Evolución de los indicadores y escenarios de **Escasez Coyuntural** en la Unidad Territorial de Escasez (UTE), en los últimos 12 meses (de septiembre 2023 a agosto 2024).

Escenarios:

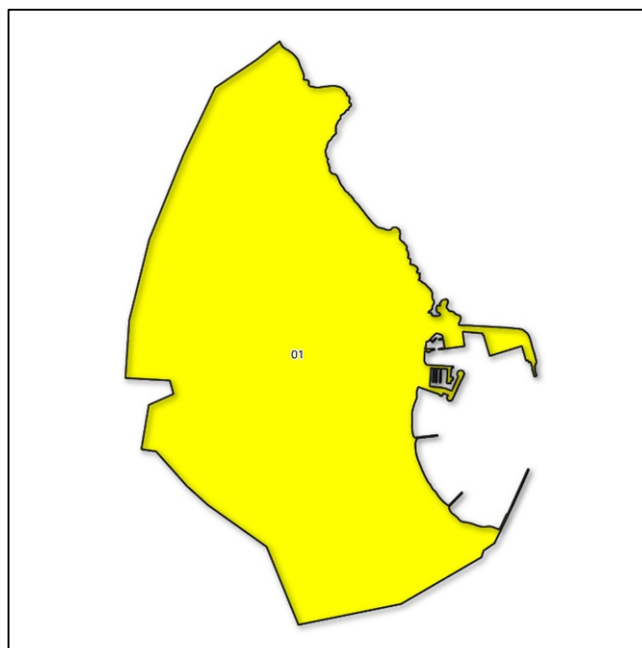


Demarcación Hidrográfica de Melilla

Mapas de Sequía y Escasez a 31/08/2024:



Mapa sequía prolongada por UTS. Agosto 2024



Mapa escenarios escasez por UTE. Agosto 2024

Indicadores de sequía prolongada. Evolución mensual:

COD	UTS	SEP	OCT	NOV	DIC	ENE	FEB	MAR	ABR	MAY	JUN	JUL	AGO
160.01	Melilla	0,614	0,638	0,440	0,368	0,303	0,243	0,076	0,000	0,024	0,179	0,327	0,406

Evolución de los indicadores de **Sequía Prolongada** en la Unidad Territorial de Sequía (UTS), en los últimos 12 meses (de septiembre 2023 a agosto 2024).



Indicadores y escenarios de escasez. Evolución mensual:

COD	UTE	SEP	OCT	NOV	DIC	ENE	FEB	MAR	ABR	MAY	JUN	JUL	AGO
160.01	Melilla	0,500	0,500	0,500	0,500	0,500	0,500	0,500	0,500	0,500	0,500	0,500	0,500

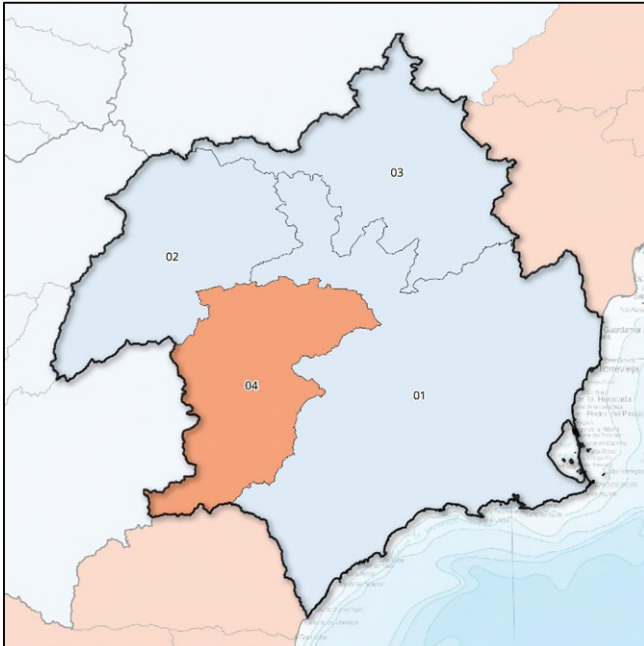
Evolución de los indicadores y escenarios de **Escasez Coyuntural** en la Unidad Territorial de Escasez (UTE), en los últimos 12 meses (de septiembre 2023 a agosto 2024).

Escenarios:

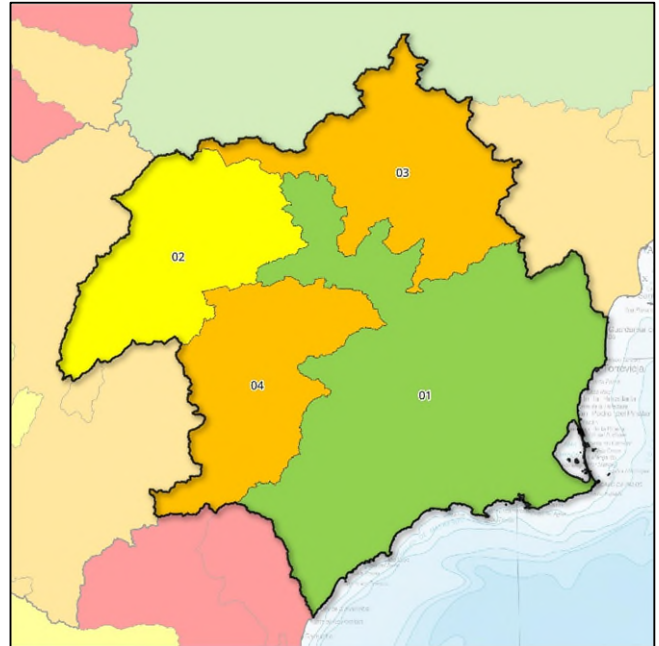


Demarcación Hidrográfica del Segura

Mapas de Sequía y Escasez a 31/08/2024:



Mapa sequía prolongada por UTS. Agosto 2024



Mapa escenarios escasez por UTE. Agosto 2024

Indicadores de sequía prolongada. Evolución mensual:

COD	UTS	SEP	OCT	NOV	DIC	ENE	FEB	MAR	ABR	MAY	JUN	JUL	AGO
070.01	Sistema Principal	0,591	0,579	0,480	0,515	0,565	0,131	0,000	0,000	0,000	0,000	0,218	0,318
070.02	Cabecera	0,470	0,431	0,397	0,363	0,422	0,388	0,335	0,337	0,329	0,327	0,376	0,407
070.03	Ríos Margen Izquierda	0,580	0,536	0,514	0,557	0,672	0,169	0,223	0,000	0,000	0,111	0,296	0,382
070.04	Ríos Margen Derecha	0,619	0,628	0,531	0,544	0,595	0,301	0,032	0,000	0,000	0,000	0,229	0,205
070.00	Global	0,524	0,500	0,442	0,430	0,487	0,324	0,211	0,203	0,198	0,198	0,316	0,347

Evolución de los indicadores de **Sequía Prolongada** en las Unidades Territoriales de Sequía (UTS), en los últimos 12 meses (de septiembre 2023 a agosto 2024).



Indicadores y escenarios de escasez. Evolución mensual:

COD	UTE	SEP	OCT	NOV	DIC	ENE	FEB	MAR	ABR	MAY	JUN	JUL	AGO
070.01	Sistema Principal (y Global)	0,234	0,222	0,242	0,242	0,282	0,334	0,494	0,601	0,592	0,575	0,555	0,528
070.02	Cabecera	0,470	0,431	0,397	0,363	0,422	0,388	0,335	0,337	0,329	0,327	0,376	0,407
070.03	Ríos Margen Izquierda	0,580	0,536	0,514	0,557	0,672	0,169	0,223	0,000	0,000	0,111	0,296	0,382
070.04	Ríos Margen Derecha	0,619	0,628	0,531	0,544	0,595	0,301	0,032	0,000	0,000	0,000	0,229	0,205

Evolución de los indicadores y escenarios de **Escasez Coyuntural** en las Unidades Territoriales de Escasez (UTE), en los últimos 12 meses (de septiembre 2023 a agosto 2024).

Escenarios:

Normalidad	Prealerta	Alerta	Emergencia
------------	-----------	--------	------------

Indicadores globales de Demarcación. Evolución mensual:

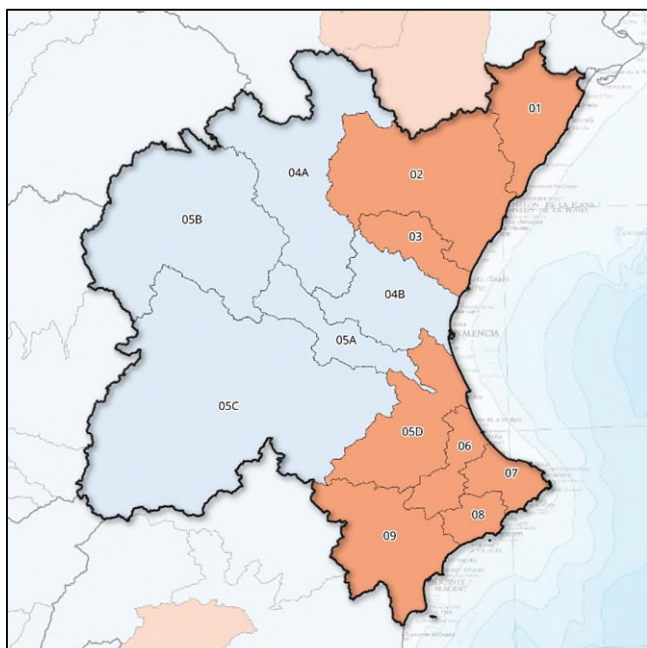
INDICADOR D.H.	SEP	OCT	NOV	DIC	ENE	FEB	MAR	ABR	MAY	JUN	JUL	AGO
GLOBAL SEQUÍA	0,524	0,500	0,442	0,430	0,487	0,324	0,211	0,203	0,198	0,198	0,316	0,347
GLOBAL ESCASEZ	0,234	0,222	0,242	0,242	0,282	0,334	0,494	0,601	0,592	0,575	0,555	0,528

No hay sequía prolongada	Sequía prolongada
--------------------------	-------------------

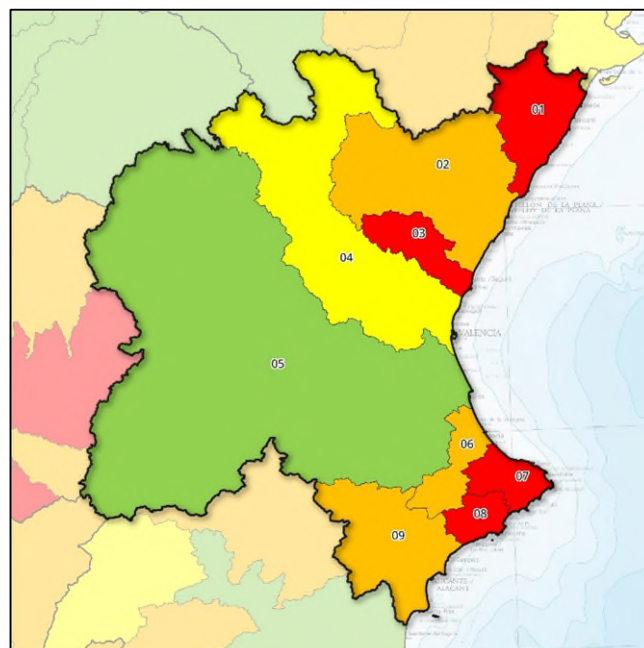
Normalidad	Prealerta	Alerta	Emergencia
------------	-----------	--------	------------

Demarcación Hidrográfica del Júcar

Mapas de Sequía y Escasez a 31/08/2024:



Mapa sequía prolongada por UTS. Agosto 2024



Mapa escenarios escasez por UTE. Agosto 2024

Indicadores de sequía prolongada. Evolución mensual:

COD	UTS	SEP	OCT	NOV	DIC	ENE	FEB	MAR	ABR	MAY	JUN	JUL	AGO
080.01	Cenia-Maestrazgo	0,610	0,530	0,340	0,340	0,350	0,300	0,340	0,330	0,220	0,220	0,200	0,150
080.02	Mijares-Plana Castellón	0,420	0,400	0,100	0,010	0,060	0,050	0,170	0,160	0,120	0,030	0,140	0,210
080.03	Palancia-Los Valles	0,340	0,310	0,140	0,000	0,010	0,000	0,150	0,190	0,100	0,060	0,060	0,110
080.04A	Alto Turia	0,490	0,500	0,450	0,380	0,420	0,450	0,570	0,570	0,500	0,430	0,440	0,490
080.04B	Bajo Turia	0,460	0,420	0,250	0,060	0,160	0,190	0,330	0,340	0,300	0,350	0,350	0,330
080.05A	Magro	0,390	0,370	0,270	0,000	0,060	0,180	0,410	0,420	0,330	0,340	0,360	0,370
080.05B	Alto Júcar	0,470	0,490	0,490	0,380	0,430	0,470	0,760	0,770	0,690	0,700	0,700	0,780
080.05C	Medio Júcar	0,360	0,380	0,350	0,200	0,300	0,330	0,430	0,450	0,310	0,350	0,350	0,350
080.05D	Bajo Júcar	0,610	0,510	0,440	0,380	0,400	0,350	0,350	0,360	0,000	0,000	0,000	0,000
080.06	Serpis	0,540	0,480	0,430	0,400	0,410	0,340	0,330	0,340	0,000	0,000	0,000	0,000
080.07	Marina Alta	0,480	0,420	0,380	0,340	0,340	0,020	0,000	0,000	0,000	0,000	0,000	0,000
080.08	Marina Baja	0,460	0,440	0,420	0,360	0,370	0,310	0,300	0,320	0,000	0,000	0,000	0,000
080.09	Vinalopó-Alacantí	0,630	0,550	0,500	0,460	0,490	0,490	0,530	0,560	0,000	0,010	0,070	0,090

Evolución de los indicadores de **Sequía Prolongada** en las Unidades Territoriales de Sequía (UTS), en los últimos 12 meses (de septiembre 2023 a agosto 2024).

No hay sequía prolongada	Sequía prolongada
--------------------------	-------------------

Indicadores y escenarios de escasez. Evolución mensual:

COD	UTE	SEP	OCT	NOV	DIC	ENE	FEB	MAR	ABR	MAY	JUN	JUL	AGO
080.01	Cenia-Maestrazgo	0,700	0,570	0,180	0,100	0,130	0,080	0,100	0,100	0,020	0,020	0,030	0,140
080.02	Mijares-Plana Castellón	0,500	0,500	0,440	0,350	0,300	0,310	0,270	0,210	0,130	0,150	0,170	0,200
080.03	Palancia-Los Valles	0,370	0,220	0,100	0,090	0,160	0,170	0,140	0,080	0,070	0,040	0,090	0,150
080.04	Turia	0,700	0,680	0,580	0,520	0,560	0,560	0,540	0,520	0,490	0,440	0,440	0,450
080.05	Júcar	0,730	0,730	0,750	0,680	0,660	0,670	0,820	0,860	0,840	0,770	0,700	0,720
080.06	Serpis	0,710	0,580	0,460	0,340	0,270	0,300	0,250	0,310	0,240	0,260	0,250	0,330
080.07	Marina Alta	0,590	0,350	0,250	0,100	0,080	0,070	0,070	0,000	0,000	0,000	0,000	0,000
080.08	Marina Baja	0,620	0,540	0,440	0,360	0,300	0,250	0,210	0,160	0,120	0,140	0,150	0,170
080.09	Vinalopó-Alacantí	0,660	0,580	0,490	0,450	0,470	0,480	0,530	0,550	0,160	0,230	0,240	0,270

Evolución de los indicadores y escenarios de **Escasez Coyuntural** en las Unidades Territoriales de Escasez (UTE), en los últimos 12 meses (de septiembre 2023 a agosto 2024).

Escenarios:

Normalidad	Prealerta	Alerta	Emergencia
------------	-----------	--------	------------

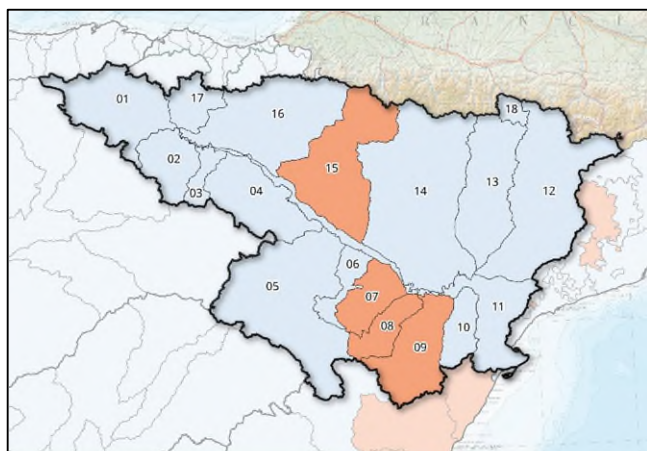
Indicadores globales de Demarcación¹. Evolución mensual:

INDICADOR D.H.	SEP	OCT	NOV	DIC	ENE	FEB	MAR	ABR	MAY	JUN	JUL	AGO
GLOBAL SEQUÍA	0,457	0,443	0,359	0,251	0,307	0,315	0,437	0,447	0,298	0,295	0,312	0,337
Global Esc. Zona Norte	0,523	0,430	0,240	0,180	0,197	0,187	0,170	0,130	0,073	0,070	0,097	0,163
Global Esc. Zona Central	0,700	0,680	0,580	0,520	0,560	0,560	0,540	0,520	0,490	0,440	0,440	0,450
Global Esc. Zona Sur	0,645	0,513	0,410	0,313	0,280	0,275	0,265	0,255	0,130	0,158	0,160	0,193
GLOBAL ESCASEZ	0,623	0,541	0,240	0,180	0,197	0,187	0,170	0,130	0,073	0,070	0,097	0,163

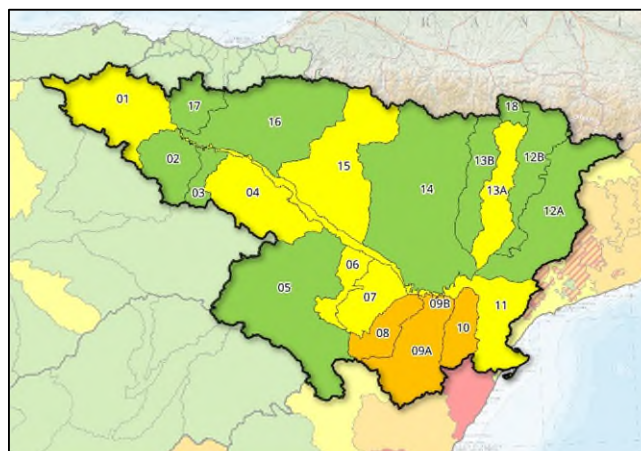
¹ Los indicadores globales de Demarcación se establecen solamente a efectos estadísticos y de información de la situación tendencial global. Sus valores no conllevan medidas de gestión u otras actuaciones.

Demarcación Hidrográfica del Ebro

Mapas de Sequía y Escasez a 31/08/2024:



Mapa sequía prolongada por UTS. Agosto 2024



Mapa escenarios escasez por UTE. Agosto 2024

Indicadores de sequía prolongada. Evolución mensual:

COD	UTS	SEP	OCT	NOV	DIC	ENE	FEB	MAR	ABR	MAY	JUN	JUL	AGO
090.01	Cabecera y Eje del Ebro	0,370	0,510	0,370	0,300	0,270	0,220	0,360	0,300	0,340	0,320	0,400	0,330
090.02	Cuencas del Tirón y Najerilla	0,100	0,410	1,000	1,000	0,730	0,640	0,690	0,870	0,860	0,530	0,300	0,480
090.03	Cuenca del Iregua	0,400	0,510	0,650	0,680	0,570	0,510	0,530	0,470	0,350	0,230	0,180	0,310
090.04	Cuencas afluentes al Ebro desde el Leza hasta el Huecha	0,700	0,820	0,550	0,580	0,450	0,520	0,650	0,550	0,580	0,430	0,370	0,730
090.05	Cuenca del Jalón	0,310	0,290	0,240	0,330	0,510	0,610	0,650	0,700	0,660	0,550	0,430	0,400
090.06	Cuenca del Huerva	0,190	0,080	0,000	0,050	0,060	0,040	0,080	0,100	0,000	0,000	0,000	0,320
090.07	Cuenca del Aguas Vivas	0,250	0,130	0,050	0,050	0,130	0,150	0,190	0,170	0,030	0,020	0,040	0,120
090.08	Cuenca del Martín	0,360	0,310	0,170	0,130	0,120	0,140	0,360	0,340	0,160	0,100	0,130	0,200
090.09	Cuenca del Guadalope	0,230	0,000	0,000	0,000	0,000	0,000	0,000	0,000	0,000	0,000	0,000	0,060
090.10	Cuenca del Matarraña	0,530	0,490	0,420	0,180	0,250	0,370	0,410	0,360	0,330	0,350	0,520	0,520
090.11	Bajo Ebro [cuencas afluentes desde desemboc. de Segre y Matarraña]	0,000	0,050	0,010	0,400	0,450	0,470	0,590	0,660	0,700	0,470	0,360	0,480
090.12	Cuenca del Segre [excluye Cinca y Noguera-Ribagorzana]	0,280	0,070	0,120	0,240	0,320	0,350	0,310	0,360	0,450	0,400	0,360	0,320
090.13	Cuencas Ésera y Noguera-Ribagorzana	0,530	0,640	0,720	0,760	0,700	0,630	0,670	0,860	0,780	0,640	0,510	0,480
090.14	Cuencas del Gállego y Cinca	0,150	0,560	0,750	0,770	0,650	0,560	0,690	0,970	0,840	0,600	0,390	0,380
090.15	Cuencas del Aragón y Arba	0,510	0,640	0,880	0,810	0,690	0,670	0,820	1,000	0,940	0,480	0,330	0,240
090.16	Cuencas del Irati, Arga y Ega	0,650	0,540	0,670	0,680	0,800	0,730	0,770	0,720	0,660	0,320	0,380	0,350
090.17	Cuencas del Bayas, Zadorra e Inglares	0,550	0,520	0,510	0,510	0,470	0,530	0,500	0,460	0,400	0,360	0,570	0,550
090.18	Cuenca del Garona	0,440	0,530	0,470	0,530	0,490	0,560	0,530	0,650	0,590	0,520	0,440	0,480

Evolución de los indicadores de **Sequía Prolongada** en las Unidades Territoriales de Sequía (UTS), en los últimos 12 meses (de septiembre 2023 a agosto 2024).

No hay sequía prolongada	Sequía prolongada
--------------------------	-------------------

Indicadores y escenarios de escasez. Evolución mensual:

COD	UTE	SEP	OCT	NOV	DIC	ENE	FEB	MAR	ABR	MAY	JUN	JUL	AGO
090.01	Cabecera y Eje del Ebro	0,240	0,250	0,280	0,250	0,210	0,240	0,280	0,200	0,210	0,200	0,300	0,340
090.02	Cuencas del Tirón y Najerilla	0,660	0,820	1,000	0,880	0,920	0,940	0,920	0,870	0,820	0,710	0,620	0,540
090.03	Cuenca del Iregua	0,360	0,480	0,570	0,580	0,590	0,620	0,680	0,490	0,440	0,400	0,420	0,540
090.04	Cuencas afluentes al Ebro desde el Leza hasta el Huecha	0,380	0,320	0,280	0,280	0,300	0,340	0,430	0,410	0,420	0,440	0,340	0,320
090.05	Cuenca del Jalón	0,530	0,520	0,520	0,440	0,430	0,450	0,480	0,500	0,380	0,450	0,550	0,600
090.06	Cuenca del Huerva	0,500	0,280	0,110	0,080	0,060	0,060	0,100	0,130	0,130	0,160	0,180	0,380
090.07	Cuenca del Aguas Vivas	0,600	0,610	0,600	0,580	0,580	0,580	0,560	0,560	0,520	0,510	0,440	0,470
090.08	Cuenca del Martín	0,720	0,690	0,620	0,570	0,550	0,510	0,390	0,340	0,260	0,250	0,260	0,240
090.09A	Guadalope Alto y Medio	0,540	0,420	0,340	0,290	0,260	0,210	0,150	0,110	0,110	0,140	0,170	0,180
090.09B	Guadalope Bajo	0,560	0,500	0,580	0,590	0,570	0,520	0,520	0,370	0,360	0,280	0,250	0,220
090.10	Cuenca del Matarraña	0,600	0,570	0,540	0,500	0,480	0,460	0,440	0,370	0,350	0,296	0,270	0,250
090.11	Bajo Ebro [cuencas afluentes desde desemboc. de Segre y Matarraña]	0,030	0,000	0,390	0,530	0,490	0,470	0,900	0,550	0,770	0,460	0,490	0,460
090.12A	Segre	0,100	0,090	0,130	0,140	0,130	0,160	0,190	0,160	0,210	0,296	0,310	0,530
090.12B	Noguera Pallaresa	0,180	0,170	0,200	0,310	0,330	0,380	0,480	0,540	0,520	0,550	0,490	0,500
090.13A	Noguera Ribagorzana	0,150	0,210	0,270	0,330	0,310	0,320	0,390	0,420	0,460	0,480	0,520	0,490
090.13B	Ésera	0,380	0,620	0,600	0,580	0,650	0,830	0,910	0,690	0,680	0,500	0,820	0,790
090.14	Cuencas del Gállego-Cinca	0,250	0,460	0,780	0,830	0,850	0,980	0,990	0,980	0,990	0,970	0,690	0,530
090.15	Cuencas del Aragón y Arba	0,570	0,700	0,920	0,840	0,900	1,000	0,950	0,710	0,760	0,520	0,450	0,340
090.16	Cuencas del Irati, Arga y Ega	0,710	0,750	0,880	0,990	0,930	0,980	1,000	0,950	1,000	0,880	0,750	0,640
090.17	Cuencas del Bayas, Zadorra e Inglares	0,560	0,520	0,610	0,820	0,860	1,000	0,880	0,820	0,890	0,870	0,830	0,830
090.18	Cuenca del Garona	0,620	0,650	0,560	0,740	0,620	0,680	0,690	0,800	0,660	0,680	0,620	0,580

Evolución de los indicadores y escenarios de **Escasez Coyuntural** en las Unidades Territoriales de Escasez (UTE), en los últimos 12 meses (de septiembre 2023 a agosto 2024).

Escenarios:

Normalidad	Prealerta	Alerta	Emergencia
------------	-----------	--------	------------

Indicadores globales de Demarcación¹. Evolución mensual:

INDICADOR D.H.	SEP	OCT	NOV	DIC	ENE	FEB	MAR	ABR	MAY	JUN	JUL	AGO
GLOBAL SEQUÍA	0,460	0,450	0,450	0,650	0,670	0,500	0,650	0,740	0,790	0,470	0,390	0,460
GLOBAL ESCASEZ	0,070	0,100	0,440	0,540	0,510	0,510	0,620	0,480	0,540	0,450	0,540	0,460

¹ Los indicadores globales de Demarcación se establecen solamente a efectos estadísticos y de información de la situación tendencial global. Sus valores no conllevan medidas de gestión u otras actuaciones.