

**Anexo 3. Evolución de Indicadores de sequía y escasez  
por Demarcación Hidrográfica**

De acuerdo con los Planes Especiales de Sequía (PES), se utiliza un sistema doble de indicadores, que diferencia las situaciones de sequía prolongada (entendida como un fenómeno natural de falta de precipitaciones que ocasiona un descenso significativo de los caudales circulantes), de las situaciones de escasez (relacionadas con problemas coyunturales en la atención de las demandas a los diferentes usos).

### **Sequía Prolongada**

La sequía prolongada, muy relacionada con la habitualmente conocida como sequía meteorológica, obedece a una situación natural independiente de las demandas originadas. Se produce directamente por la falta de precipitaciones, que ocasiona como uno de sus efectos una importante reducción de los caudales naturales circulantes. Si objetivamente se produce esa circunstancia, pasan a ser de aplicación los caudales ecológicos definidos normativamente para situación de sequía prolongada, más bajos que los correspondientes a una situación normal.

Los indicadores de Sequía Prolongada (normalmente basados en precipitaciones o aportaciones en régimen cuasi-natural) valoran, de forma objetiva, si las Unidades Territoriales de Sequía (UTS) definidas en los PES se encuentran o no en situación de sequía prolongada a los efectos normativos establecidos.

Por tanto, existen dos únicas situaciones posibles para cada UTS: sequía prolongada o ausencia de sequía prolongada.

### **Escasez Coyuntural**

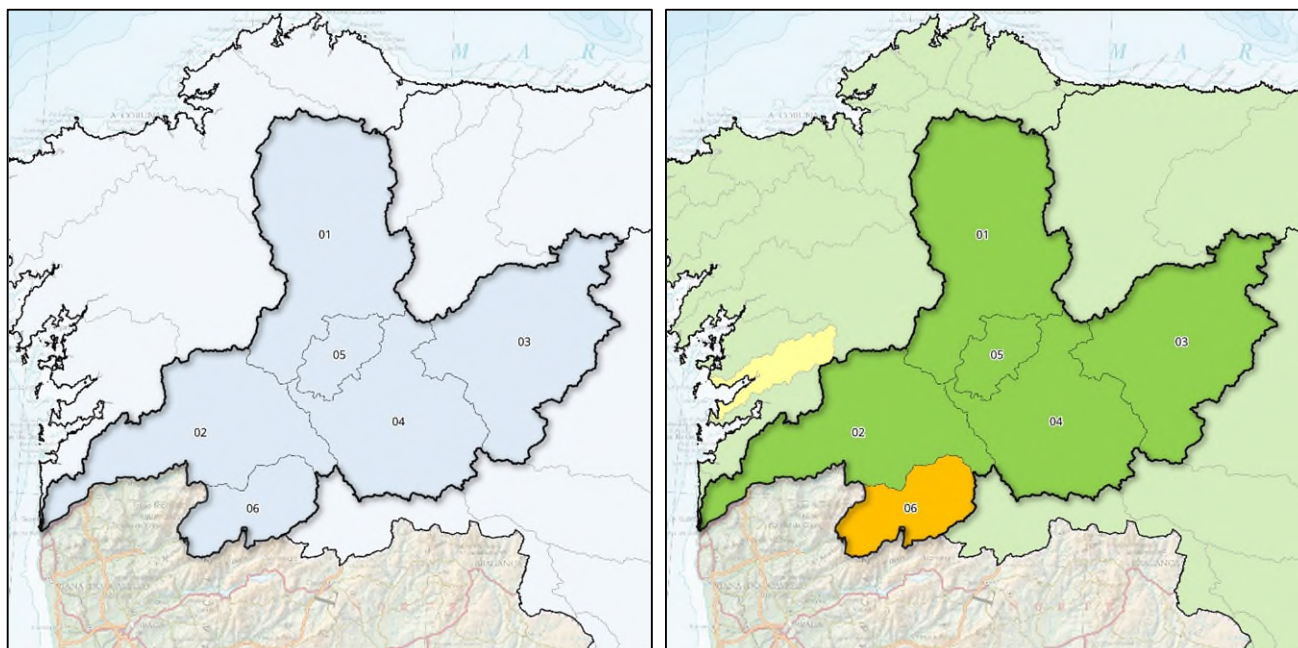
La escasez está relacionada con los posibles problemas de atención de las demandas. Suele presentarse diferida en el tiempo respecto a la sequía meteorológica o incluso no llegar a producirse, por la gestión hidrológica que puede llevarse a cabo en los sistemas o por no existir demandas importantes en un sistema.

Por tanto, los indicadores de Escasez Coyuntural (volúmenes de almacenamiento, niveles piezométricos, caudales en estaciones de aforo, etc.) definen los problemas que puede haber con respecto a abastecimientos, regadíos, etc. Estos indicadores valoran, de forma objetiva, la situación de las Unidades Territoriales de Escasez (UTE) definidas en los PES, traduciéndola en cuatro posibles escenarios o fases (Normalidad, Prealerta, Alerta y Emergencia), que representan las expectativas para los meses posteriores respecto a la atención de las demandas existentes, y por tanto definen objetivamente la gravedad de la situación de escasez. El objetivo es la implementación progresiva de las medidas definidas en los PES para cada escenario con el fin de evitar el avance hacia fases más severas de la escasez, mitigando en todo caso sus impactos negativos.

Por tanto, existen cuatro posibles escenarios para cada UTE: Normalidad, Prealerta, Alerta o Emergencia.

# Demarcación Hidrográfica del Miño-Sil

## Mapas de Sequía y Escasez a 30/9/2024:



Mapa sequía prolongada por UTS. Septiembre 2024    Mapa escenarios escasez por UTE. Septiembre 2024

## Indicadores de sequía prolongada. Evolución mensual:

COD	UTS	OCT	NOV	DIC	ENE	FEB	MAR	ABR	MAY	JUN	JUL	AGO	SEP
010.01	Miño Alto	0,799	0,902	0,896	0,671	0,797	0,876	0,907	0,945	0,941	0,941	0,939	0,945
010.02	Miño Bajo	0,916	0,958	0,949	0,806	0,891	0,929	0,951	0,974	0,967	0,965	0,961	0,970
010.03	Sil Superior	0,665	0,833	0,812	0,520	0,705	0,824	0,870	0,906	0,901	0,906	0,908	0,925
010.04	Sil Inferior	0,621	0,734	0,691	0,539	0,638	0,784	0,830	0,864	0,841	0,849	0,845	0,867
010.05	Cabe	0,784	0,853	0,859	0,612	0,730	0,856	0,908	0,934	0,926	0,926	0,926	0,943
010.06	Limia	0,805	0,843	0,854	0,792	0,834	0,907	0,931	0,950	0,948	0,949	0,948	0,948

Evolución de los indicadores de **Sequía Prolongada** en las Unidades Territoriales de Sequía (UTS), en los últimos 12 meses (de octubre 2023 a septiembre 2024).



## Indicadores y escenarios de escasez. Evolución mensual:

COD	UTE	OCT	NOV	DIC	ENE	FEB	MAR	ABR	MAY	JUN	JUL	AGO	SEP
010.01	Miño Alto	0,670	0,941	0,556	0,582	0,699	0,789	0,510	0,746	0,610	0,766	0,887	0,698
010.02	Miño Bajo	0,743	0,797	0,620	0,621	0,618	0,920	0,818	0,815	0,748	0,730	0,502	0,787
010.03	Sil Superior	0,769	0,816	0,467	0,482	0,683	0,959	0,906	0,807	1,000	1,000	0,833	0,606
010.04	Sil Inferior	0,695	1,000	0,636	0,493	0,594	0,791	0,579	0,608	0,545	0,582	0,610	0,605
010.05	Cabe	0,618	0,731	0,770	0,824	0,822	0,711	0,694	0,786	0,764	0,764	0,747	0,816
010.06	Limia	0,562	0,956	0,601	0,602	0,636	0,696	0,641	0,639	0,597	0,580	0,192	0,192

Evolución de los indicadores y escenarios de **Escasez Coyuntural** en las Unidades Territoriales de Escasez (UTE), en los últimos 12 meses (de octubre 2023 a septiembre 2024).

Escenarios:

Normalidad	Prealerta	Alerta	Emergencia
------------	-----------	--------	------------

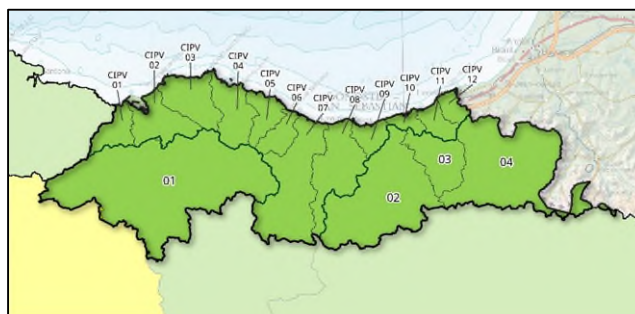
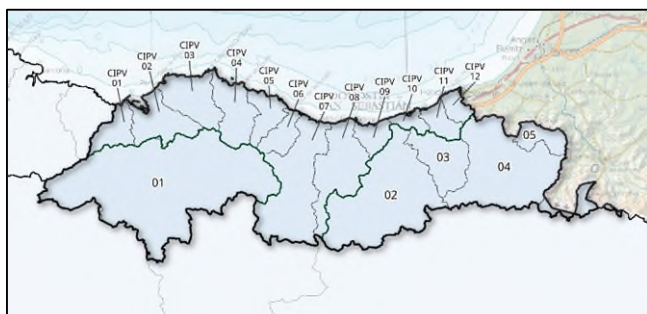
## Indicadores globales de Demarcación<sup>1</sup>. Evolución mensual:

INDICADOR D.H.	OCT	NOV	DIC	ENE	FEB	MAR	ABR	MAY	JUN	JUL	AGO	SEP
GLOBAL SEQUÍA	0,760	0,861	0,846	0,647	0,766	0,860	0,896	0,928	0,919	0,922	0,920	0,932
GLOBAL ESCASEZ	0,717	0,857	0,539	0,550	0,676	0,877	0,758	0,773	0,813	0,848	0,738	0,633

<sup>1</sup> Los indicadores globales de Demarcación se establecen solamente a efectos estadísticos y de información de la situación tendencial global. Sus valores no conllevan medidas de gestión u otras actuaciones.

# Demarcación Hidrográfica del Cantábrico Oriental

## Mapas de Sequía y Escasez a 30/9/2024:



Mapa sequía prolongada por UTS. Septiembre 2024

Mapa escenarios escasez por UTE. Septiembre 2024

## Indicadores de sequía prolongada. Evolución mensual:

COD	UTS	OCT	NOV	DIC	ENE	FEB	MAR	ABR	MAY	JUN	JUL	AGO	SEP
017.01	Nervión	0,602	0,659	0,599	0,577	0,697	0,690	0,661	0,551	0,637	0,685	0,597	0,636
017.02	Oria	0,706	0,696	0,819	0,804	0,863	0,856	0,858	0,711	0,700	0,710	0,643	0,680
017.03	Urumea	0,664	0,726	0,816	0,807	0,790	0,729	0,674	0,549	0,672	0,695	0,614	0,705
017.04	Bidasoa	0,618	0,643	0,656	0,667	0,687	0,705	0,638	0,556	0,544	0,619	0,471	0,642
017.05	Ríos Pirenaicos	0,670	0,696	0,744	0,715	0,712	0,643	0,633	0,522	0,596	0,674	0,647	0,700

Evolución de los indicadores de **Sequía Prolongada** en las Unidades Territoriales de Sequía (UTS), en los últimos 12 meses (de octubre 2023 a septiembre 2024).



## Indicadores y escenarios de escasez. Evolución mensual:

COD	UTE	OCT	NOV	DIC	ENE	FEB	MAR	ABR	MAY	JUN	JUL	AGO	SEP
017.01	Nervión	0,472	0,643	0,779	0,822	0,939	0,839	0,640	0,821	0,696	0,651	0,676	0,804
017.02	Oria	0,784	0,889	0,948	0,935	0,956	0,822	0,970	0,995	0,983	0,966	0,988	1,000
017.03	Urumea	0,550	0,813	0,934	0,704	0,873	0,875	0,563	0,692	0,869	0,815	0,561	0,874
017.04	Bidasoa	0,895	0,944	0,926	0,913	0,945	0,937	0,915	0,950	0,960	1,000	0,953	1,000

Evolución de los indicadores y escenarios de **Escasez Coyuntural** en las Unidades Territoriales de Escasez (UTE), en los últimos 12 meses (de octubre 2023 a septiembre 2024).

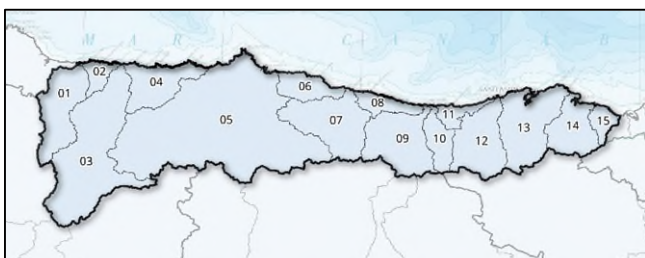
Escenarios:



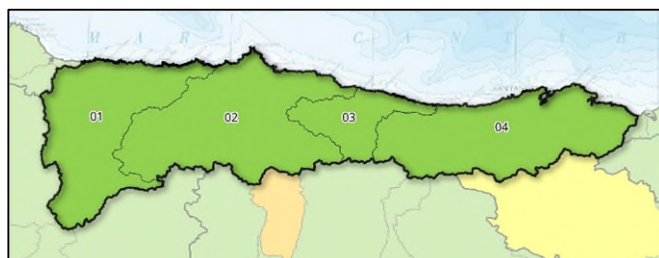


# Demarcación Hidrográfica del Cantábrico Occidental

## Mapas de Sequía y Escasez a 30/9/2024:



Mapa sequía prolongada por UTS. Septiembre 2024



Mapa escenarios escasez por UTE. Septiembre 2024

## Indicadores de sequía prolongada. Evolución mensual:

COD	UTS	OCT	NOV	DIC	ENE	FEB	MAR	ABR	MAY	JUN	JUL	AGO	SEP
018.01	Eo	0,764	0,871	0,791	0,696	0,652	0,759	0,747	0,782	0,632	0,699	0,546	0,660
018.02	Porcía	0,728	0,830	0,652	0,613	0,570	0,652	0,607	0,689	0,566	0,576	0,484	0,563
018.03	Navia	0,869	0,953	0,874	0,728	0,756	0,829	0,878	0,847	0,676	0,772	0,547	0,722
018.04	Esva	0,627	0,669	0,630	0,645	0,702	0,754	0,704	0,648	0,710	0,645	0,584	0,675
018.05	Nalón	0,607	0,713	0,655	0,646	0,721	0,808	0,746	0,624	0,609	0,680	0,652	0,701
018.06	Villaviciosa	0,579	0,753	0,664	0,628	0,669	0,723	0,742	0,596	0,620	0,641	0,635	0,716
018.07	Sella	0,572	0,689	0,635	0,618	0,649	0,667	0,634	0,521	0,566	0,639	0,648	0,805
018.08	Llanes	0,557	0,673	0,665	0,666	0,654	0,682	0,663	0,579	0,593	0,762	0,717	0,826
018.09	Deva	0,419	0,595	0,543	0,551	0,616	0,709	0,637	0,562	0,601	0,654	0,804	0,784
018.10	Nansa	0,564	0,661	0,582	0,597	0,663	0,665	0,610	0,551	0,627	0,719	0,781	0,892
018.11	Gandarilla	0,580	0,678	0,612	0,619	0,586	0,628	0,556	0,492	0,503	0,624	0,676	0,849
018.12	Saja	0,575	0,564	0,534	0,536	0,567	0,568	0,548	0,524	0,519	0,678	0,690	0,987
018.13	Pas-Miera	0,559	0,671	0,654	0,665	0,640	0,653	0,613	0,482	0,390	0,596	0,586	0,898
018.14	Asón	0,577	0,733	0,745	0,760	0,691	0,712	0,719	0,558	0,466	0,581	0,589	0,752
018.15	Agüera	0,628	0,896	0,860	0,935	0,741	0,805	0,830	0,641	0,649	0,636	0,701	0,899

Evolución de los indicadores de **Sequía Prolongada** en las Unidades Territoriales de Sequía (UTS), en los últimos 12 meses (de octubre 2023 a septiembre 2024).

No hay sequía prolongada	Sequía prolongada
--------------------------	-------------------

## Indicadores y escenarios de escasez. Evolución mensual:

COD	UTE	OCT	NOV	DIC	ENE	FEB	MAR	ABR	MAY	JUN	JUL	AGO	SEP
018.01	Occid. Asturiano	0,682	0,963	0,829	0,923	0,838	1,000	0,851	0,940	0,881	0,914	0,870	0,780
018.02	Nalón	0,453	0,599	0,556	0,570	0,548	0,650	0,691	0,550	0,633	0,636	0,516	0,575
018.03	Sella-Llanes	0,577	0,724	0,769	0,714	0,725	0,844	0,633	0,717	0,675	0,821	0,669	0,846
018.04	Cantabria	0,544	0,661	0,693	0,629	0,671	0,709	0,606	0,673	0,643	0,703	0,575	0,743

Evolución de los indicadores y escenarios de **Escasez Coyuntural** en las Unidades Territoriales de Escasez (UTE), en los últimos 12 meses (de octubre 2023 a septiembre 2024).

Escenarios:

Normalidad	Prealerta	Alerta	Emergencia
------------	-----------	--------	------------

## Indicadores globales de Demarcación<sup>1</sup>. Evolución mensual:

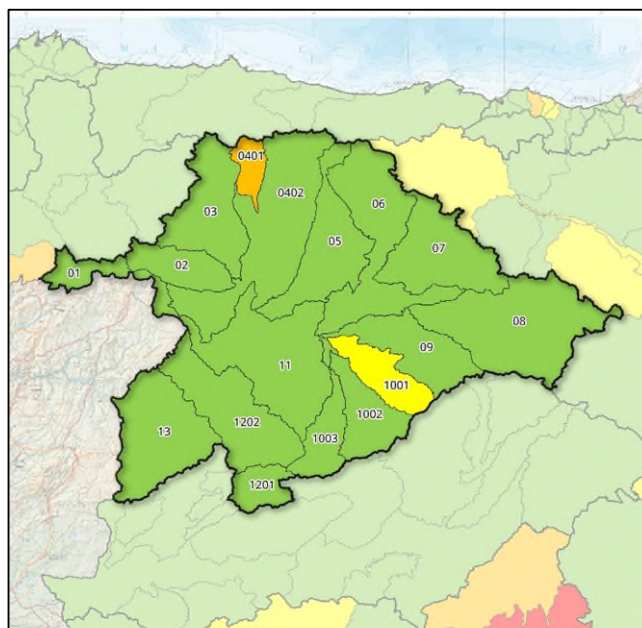
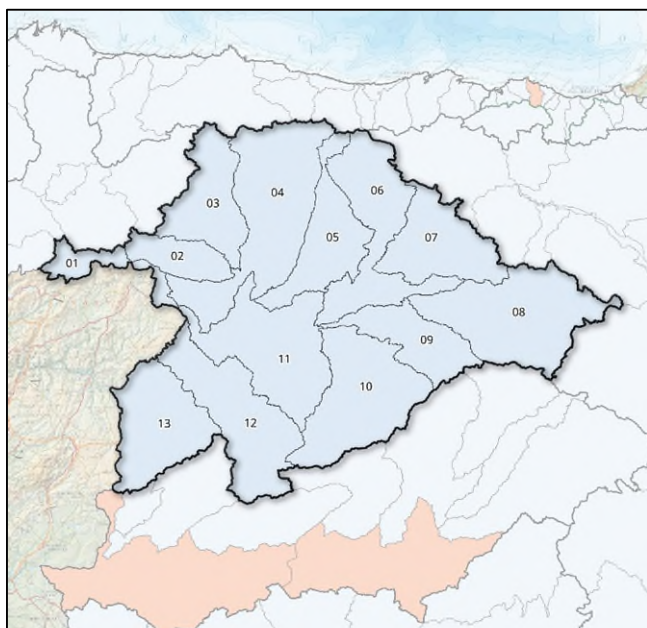
INDICADOR D.H.	OCT	NOV	DIC	ENE	FEB	MAR	ABR	MAY	JUN	JUL	AGO	SEP
GLOBAL SEQUÍA	0,633	0,738	0,683	0,654	0,684	0,745	0,716	0,632	0,592	0,676	0,634	0,759
GLOBAL ESCASEZ	0,499	0,648	0,621	0,618	0,609	0,699	0,678	0,619	0,656	0,681	0,564	0,645

<sup>1</sup> Los indicadores globales de Demarcación se establecen solamente a efectos estadísticos y de información de la situación tendencial global. Sus valores no conllevan medidas de gestión u otras actuaciones.



# Demarcación Hidrográfica del Duero

## Mapas de Sequía y Escasez a 30/9/2024:



Mapa sequía prolongada por UTS. Septiembre 2024

Mapa escenarios escasez por UTE. Septiembre 2024

## Indicadores de sequía prolongada. Evolución mensual:

COD	UTS	OCT	NOV	DIC	ENE	FEB	MAR	ABR	MAY	JUN	JUL	AGO	SEP
020.01	Támega-Manzanas	0,560	0,860	0,630	0,620	0,620	0,640	0,670	0,680	0,800	0,840	0,870	0,740
020.02	Tera	0,430	0,780	0,620	0,630	0,610	0,610	0,610	0,580	0,610	0,620	0,640	0,680
020.03	Órbigo	0,250	0,750	0,660	0,600	0,590	0,620	0,630	0,570	0,660	0,710	0,790	0,730
020.04	Esla	0,160	0,450	0,410	0,430	0,440	0,500	0,510	0,450	0,460	0,420	0,450	0,310
020.05	Carrión	0,240	0,610	0,570	0,560	0,550	0,570	0,570	0,550	0,540	0,500	0,500	0,460
020.06	Pisuerga	0,240	0,490	0,430	0,430	0,420	0,470	0,470	0,440	0,450	0,490	0,550	0,530
020.07	Arlanza	0,250	0,730	0,780	0,790	0,790	0,780	0,770	0,720	0,680	0,660	0,600	0,430
020.08	Alto Duero	0,460	0,880	0,890	0,850	0,880	0,840	0,830	0,770	0,780	0,750	0,690	0,470
020.09	Riaza-Duratón	0,280	0,590	0,580	0,760	0,740	0,940	0,980	1,000	0,980	0,960	0,960	0,750
020.10	Cega-Eresma-Adaja	0,300	0,570	0,570	0,630	0,650	0,650	0,630	0,600	0,580	0,540	0,500	0,460
020.11	Bajo Duero	0,460	0,540	0,480	0,640	0,680	0,690	0,690	0,680	0,710	0,650	0,640	0,670
020.12	Tormes	0,510	0,620	0,530	0,590	0,620	0,620	0,610	0,600	0,600	0,600	0,560	0,510
020.13	Águeda	0,430	0,530	0,400	0,450	0,450	0,490	0,520	0,520	0,550	0,570	0,610	0,540

Evolución de los indicadores de **Sequía Prolongada** en las Unidades Territoriales de Sequía (UTS), en los últimos 12 meses (de octubre 2023 a septiembre 2024).



## Indicadores y escenarios de escasez. Evolución mensual:

COD	UTE	OCT	NOV	DIC	ENE	FEB	MAR	ABR	MAY	JUN	JUL	AGO	SEP
020.01	Támega-Manzanas	0,560	0,860	0,630	0,620	0,610	0,640	0,670	0,660	0,800	0,840	0,870	0,730
020.02	Tera	0,820	0,930	0,890	0,910	0,820	0,940	0,920	0,950	0,960	0,980	0,960	0,880
020.03	Órbigo	0,510	0,670	0,660	0,700	0,710	0,850	0,880	0,900	0,930	0,720	0,510	0,570
020.0401	Torío y Bernesga	0,170	0,330	0,300	0,340	0,280	0,370	0,390	0,270	0,250	0,240	0,290	0,220
020.0402	Esla	0,450	0,550	0,580	0,640	0,660	0,850	0,930	0,900	0,860	0,740	0,590	0,590
020.05	Carrión	0,510	0,690	0,820	1,000	1,000	0,760	0,610	0,730	0,730	0,600	0,420	0,510
020.06	Pisuerga	0,190	0,480	0,420	0,380	0,360	0,430	0,490	0,560	0,640	0,650	0,600	0,610
020.07	Arlanza	0,580	0,700	0,960	0,970	1,000	0,940	0,920	0,840	0,800	0,770	0,700	0,680
020.08	Alto Duero	0,600	0,780	1,000	1,000	0,990	0,870	0,860	0,770	0,740	0,700	0,650	0,650
020.09	Riaza-Duratón	0,590	0,650	0,730	0,940	0,910	0,850	0,780	0,760	0,750	0,730	0,650	0,630
020.1001	Cega	0,230	0,530	0,610	0,730	0,760	0,730	0,650	0,590	0,560	0,510	0,480	0,380
020.1002	Eresma	0,660	0,960	0,950	0,970	0,990	0,930	0,920	0,930	0,990	0,960	0,830	0,700
020.1003	Adaja	0,580	0,640	0,760	1,000	1,000	0,930	0,870	0,800	0,750	0,660	0,520	0,540
020.11	Bajo Duero	0,330	0,580	0,620	0,600	0,580	0,590	0,620	0,630	0,680	0,670	0,620	0,620
020.1201	Alto Tormes	0,490	0,610	0,530	0,580	0,600	0,610	0,590	0,590	0,580	0,590	0,550	0,500
020.1202	Medio y Bajo Tormes	0,740	0,810	0,940	1,000	1,000	0,990	1,000	0,900	0,850	0,780	0,690	0,670
020.13	Águeda	0,660	0,740	1,000	0,960	0,880	1,000	0,900	0,770	0,730	0,730	0,700	0,660

Evolución de los indicadores y escenarios de **Escasez Coyuntural** en las Unidades Territoriales de Escasez (UTE), en los últimos 12 meses (de octubre 2023 a septiembre 2024).

Escenarios:

Normalidad	Prealerta	Alerta	Emergencia
------------	-----------	--------	------------

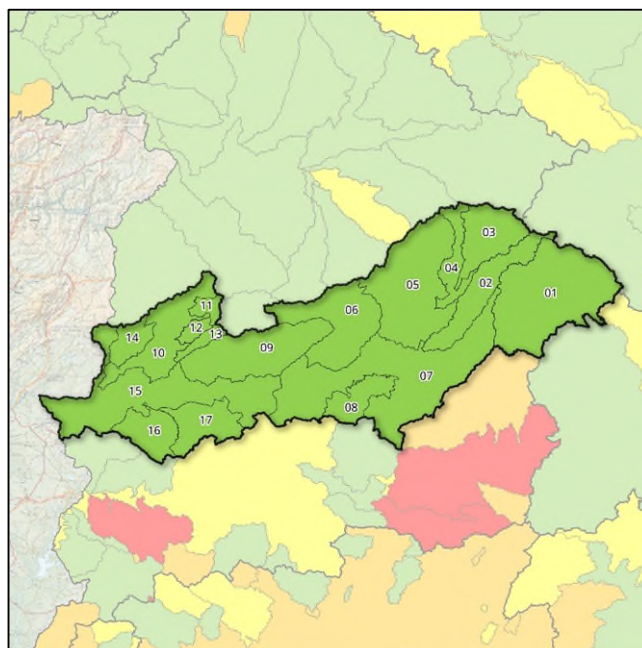
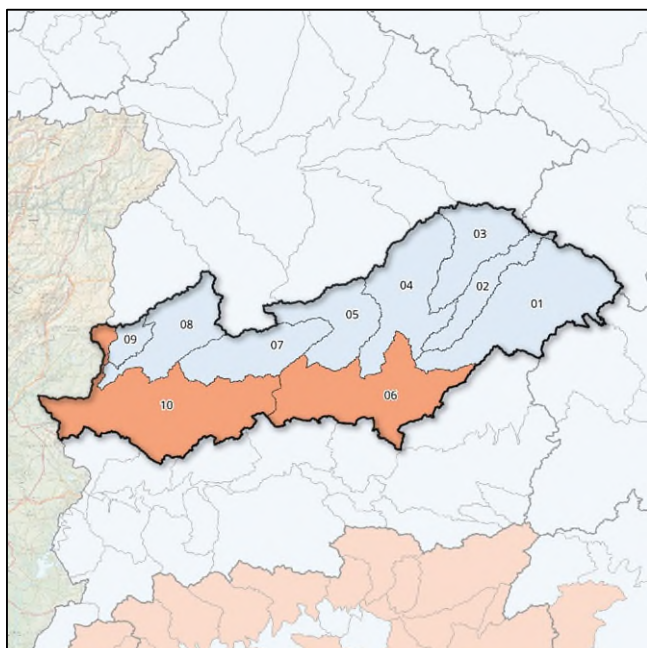
## Indicadores globales de Demarcación<sup>1</sup>. Evolución mensual:

INDICADOR D.H.	OCT	NOV	DIC	ENE	FEB	MAR	ABR	MAY	JUN	JUL	AGO	SEP
GLOBAL SEQUÍA	0,330	0,630	0,560	0,580	0,580	0,610	0,610	0,580	0,600	0,600	0,610	0,520
GLOBAL ESCASEZ	0,500	0,650	0,710	0,770	0,770	0,790	0,790	0,780	0,780	0,700	0,590	0,600

<sup>1</sup> Los indicadores globales de Demarcación se establecen solamente a efectos estadísticos y de información de la situación tendencial global. Sus valores no conllevan medidas de gestión u otras actuaciones.

# Demarcación Hidrográfica del Tajo

## Mapas de Sequía y Escasez a 30/9/2024:



Mapa sequía prolongada por UTS. Septiembre 2024    Mapa escenarios escasez por UTE. Septiembre 2024

## Indicadores de sequía prolongada. Evolución mensual:

COD	UTS	OCT	NOV	DIC	ENE	FEB	MAR	ABR	MAY	JUN	JUL	AGO	SEP
030.01	Cabecera	0,380	0,660	0,650	0,650	0,640	0,790	0,970	1,000	0,700	0,520	0,520	0,580
030.02	Tajuña	0,450	0,620	0,650	0,820	0,870	0,970	1,000	1,000	0,710	0,560	0,620	0,750
030.03	Henares	0,840	0,870	0,710	0,820	0,860	0,830	0,810	0,700	0,680	0,610	0,720	0,590
030.04	Jarama-Guadarrama	0,940	1,000	0,820	0,890	0,920	0,860	0,720	0,630	0,660	0,530	0,540	0,380
030.05	Alberche	0,780	0,750	0,580	0,600	0,620	0,620	0,640	0,540	0,560	0,460	0,490	0,380
030.06	Tajo Izquierda	0,950	0,930	0,660	0,770	0,730	0,730	0,840	0,530	0,640	0,500	0,550	0,250
030.07	Tiétar	0,910	0,850	0,630	0,700	0,720	0,740	0,630	0,550	0,740	0,770	0,700	0,330
030.08	Alagón	0,840	0,760	0,640	0,610	0,580	0,660	0,720	0,770	0,710	0,650	0,760	0,740
030.09	Árrago	0,660	0,610	0,550	0,560	0,570	0,650	0,760	0,710	0,560	0,430	0,460	0,440
030.10	Bajo Tajo	0,950	0,710	0,560	0,670	0,690	0,700	0,790	0,500	0,670	0,530	0,500	0,260

Evolución de los indicadores de **Sequía Prolongada** en las Unidades Territoriales de Sequía (UTS), en los últimos 12 meses (de octubre 2023 a septiembre 2024).



## Indicadores y escenarios de escasez. Evolución mensual:

COD	UTE	OCT	NOV	DIC	ENE	FEB	MAR	ABR	MAY	JUN	JUL	AGO	SEP
030.01	Trasvase ATS	Nor/N3	Nor/N3	Nor/N3	Nor/N2	Nor/N2	Nor/N2	Nor/N2	Nor/N2	Nor/N1	Nor/N1	Nor/N1	Nor/N1
030.02	Tajuña	0,370	0,320	0,420	0,530	0,540	0,910	0,910	0,910	0,910	0,900	0,880	0,860
030.03	Riegos del Henares	0,530	0,520	0,520	0,540	0,580	0,770	0,830	0,850	0,800	0,790	0,790	0,820
030.04	Abastecim. Sorbe	0,580	1,000	1,000	1,000	1,000	1,000	1,000	0,840	0,780	0,750	0,920	0,830
030.05	Abastecim. Madrid	0,670	0,790	0,840	0,940	0,880	0,930	0,920	0,880	0,850	0,830	0,800	0,790
030.06	Alberche	0,620	0,610	0,540	0,610	0,670	0,830	0,730	0,820	0,800	0,740	0,710	0,710
030.07	Tajo Medio	0,520	0,540	0,560	0,600	0,600	0,660	0,690	0,690	0,680	0,670	0,650	0,650
030.08	Abastecim. Toledo	0,650	0,660	0,720	0,860	0,890	0,860	0,920	0,910	0,890	0,860	0,810	0,780
030.09	Riegos del Tiétar	1,000	1,000	0,540	0,600	0,600	0,660	0,680	0,680	0,950	0,800	0,710	0,870
030.10	Riegos del Alagón	0,810	0,840	0,850	0,890	0,870	0,990	0,930	0,800	0,770	0,730	0,750	0,700
030.11	Abastecim. Béjar	0,630	0,840	0,890	0,900	0,900	0,910	0,920	0,910	0,850	0,750	0,690	0,570
030.12	Riegos del Ambroz	0,780	0,800	0,870	0,960	0,980	0,950	0,940	0,940	0,900	0,840	0,790	0,770
030.13	Abastecim. Plasencia	0,880	1,000	0,920	0,950	1,000	1,000	1,000	0,820	0,790	0,800	0,770	0,810
030.14	Riegos del Árrago	0,830	0,960	0,980	1,000	0,920	0,830	1,000	0,950	1,000	0,840	0,730	0,740
030.15	Bajo Tajo	0,700	0,730	0,770	0,880	0,900	0,900	0,930	0,950	0,890	0,770	0,690	0,640
030.16	Abastecim. Cáceres	0,770	0,810	0,780	0,780	0,720	0,730	0,590	0,470	0,460	0,480	0,510	0,550
030.17	Abastecim. Trujillo	0,660	1,000	1,000	1,000	1,000	1,000	1,000	0,990	0,990	0,940	0,790	0,700

Evolución de los indicadores y escenarios de **Escasez Coyuntural** en las Unidades Territoriales de Escasez (UTE), en los últimos 12 meses (de octubre 2023 a septiembre 2024).

Escenarios:

Normalidad	Prealerta	Alerta	Emergencia
------------	-----------	--------	------------

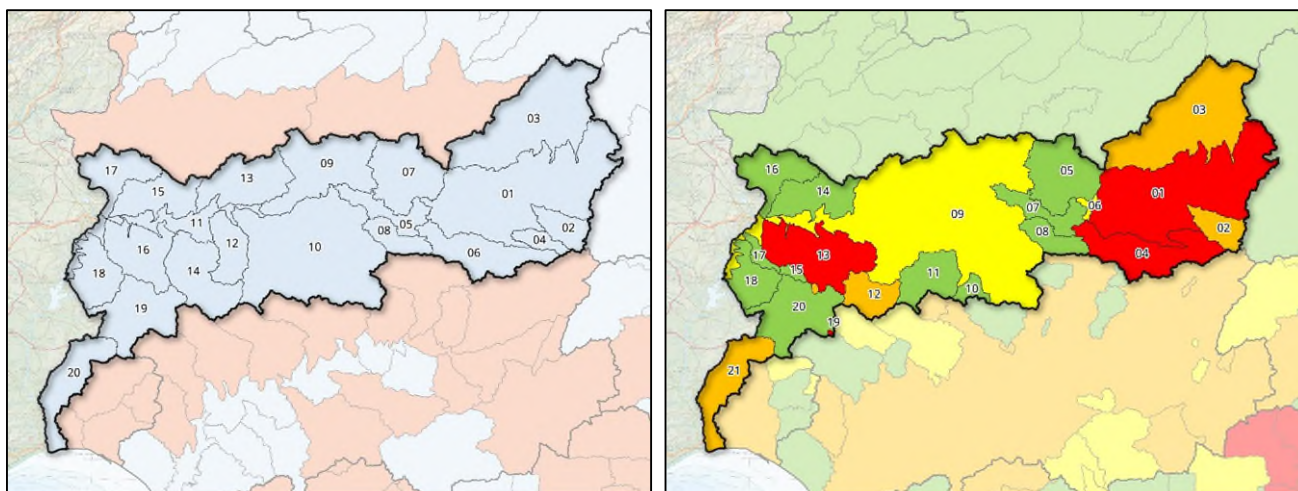
## Indicadores globales de Demarcación<sup>1</sup>. Evolución mensual:

INDICADOR D.H.	OCT	NOV	DIC	ENE	FEB	MAR	ABR	MAY	JUN	JUL	AGO	SEP
GLOBAL SEQUÍA	0,830	0,730	0,640	0,690	0,700	0,730	0,750	0,650	0,680	0,590	0,600	0,440
GLOBAL ESCASEZ	0,660	0,780	0,730	0,800	0,790	0,860	0,850	0,820	0,800	0,760	0,740	0,730

<sup>1</sup> Los indicadores globales de Demarcación se establecen solamente a efectos estadísticos y de información de la situación tendencial global. Sus valores no conllevan medidas de gestión u otras actuaciones.

# Demarcación Hidrográfica del Guadiana

## Mapas de Sequía y Escasez a 30/9/2024:



Mapa sequía prolongada por UTS. Septiembre 2024    Mapa escenarios escasez por UTE. Septiembre 2024

## Indicadores de sequía prolongada. Evolución mensual:

COD	UTS	OCT	NOV	DIC	ENE	FEB	MAR	ABR	MAY	JUN	JUL	AGO	SEP
040.01	Mancha Occidental	0,393	0,386	0,372	0,568	0,517	0,646	0,586	0,536	0,506	0,507	0,550	0,636
040.02	Campo Montiel-Ruidera	0,242	0,239	0,262	0,452	0,455	0,582	0,540	0,506	0,491	0,469	0,512	0,587
040.03	Gigüela-Záncara	0,826	0,843	0,844	1,000	0,953	1,000	0,924	0,862	0,718	0,650	0,757	0,839
040.04	Azuer	0,585	0,630	0,604	0,680	0,545	0,635	0,647	0,584	0,538	0,530	0,612	0,672
040.05	Guadiana-Los Montes	0,523	0,545	0,549	0,698	0,683	0,805	0,763	0,717	0,643	0,585	0,587	0,664
040.06	Jabalón	0,493	0,506	0,502	0,562	0,550	0,701	0,665	0,635	0,673	0,634	0,687	0,769
040.07	Bullaque	0,487	0,549	0,527	0,613	0,590	0,665	0,626	0,606	0,535	0,505	0,521	0,558
040.08	Tirteafuera	0,473	0,531	0,500	0,606	0,611	0,714	0,665	0,623	0,578	0,550	0,558	0,654
040.09	Guadiana Medio	0,464	0,456	0,463	0,652	0,658	0,826	0,621	0,578	0,534	0,435	0,397	0,479
040.10	Zújar	0,588	0,566	0,476	0,510	0,571	0,734	0,689	0,633	0,544	0,486	0,548	0,648
040.11	Vegas del Guadiana	0,567	0,617	0,579	0,697	0,676	0,726	0,677	0,657	0,578	0,512	0,505	0,529
040.12	Ortigas-Guadámez	0,441	0,398	0,435	0,548	0,604	0,668	0,645	0,599	0,575	0,518	0,571	0,658
040.13	Ruecas	0,322	0,348	0,371	0,541	0,569	0,569	0,524	0,478	0,480	0,371	0,430	0,444
040.14	Matachel	0,454	0,481	0,432	0,541	0,533	0,608	0,555	0,500	0,509	0,409	0,427	0,460
040.15	Aljucén-Lácara-Alcazaba	0,401	0,444	0,513	0,638	0,637	0,691	0,656	0,634	0,623	0,548	0,538	0,572
040.16	Guadajira-Entrín-Rivillas	0,573	0,531	0,519	0,660	0,654	0,724	0,724	0,692	0,673	0,604	0,617	0,664
040.17	Gévora	0,347	0,344	0,434	0,528	0,534	0,592	0,605	0,579	0,595	0,537	0,536	0,575
040.18	Olivenza-Alcarrache	0,412	0,457	0,422	0,524	0,511	0,586	0,557	0,528	0,549	0,471	0,500	0,540
040.19	Ardila	0,184	0,312	0,309	0,411	0,455	0,543	0,516	0,467	0,497	0,418	0,433	0,491
040.20	Zona Sur	0,267	0,347	0,358	0,439	0,450	0,510	0,485	0,449	0,448	0,397	0,414	0,449

Evolución de los indicadores de **Sequía Prolongada** en las Unidades Territoriales de Sequía (UTS), en los últimos 12 meses (de octubre 2023 a septiembre 2024).

No hay sequía prolongada	Sequía prolongada
--------------------------	-------------------

## Indicadores y escenarios de escasez. Evolución mensual:

COD	UTE	OCT	NOV	DIC	ENE	FEB	MAR	ABR	MAY	JUN	JUL	AGO	SEP
040.01	Mancha Occidental	0,118	0,120	0,122	0,123	0,124	0,125	0,126	0,122	0,119	0,110	0,104	0,107
040.02	Peñarroya	0,421	0,433	0,441	0,458	0,476	0,454	0,458	0,419	0,408	0,279	0,214	0,254
040.03	Gigüela-Záncara	0,227	0,248	0,259	0,266	0,273	0,289	0,287	0,288	0,284	0,289	0,243	0,250
040.04	Jabalón-Azuer	0,041	0,038	0,035	0,034	0,035	0,119	0,141	0,137	0,130	0,112	0,097	0,088
040.05	Gasset-Torre Abraham	0,074	0,068	0,064	0,129	0,234	0,714	0,747	0,729	0,700	0,635	0,586	0,557
040.06	Vicario	0,000	0,000	0,000	0,000	0,000	0,420	0,709	0,595	0,500	0,446	0,404	0,380
040.07	Guadiana-Los Montes	0,523	0,545	0,489	0,650	0,639	0,761	0,719	0,674	0,600	0,545	0,587	0,664
040.08	Tirteafuera	0,473	0,531	0,500	0,606	0,611	0,714	0,665	0,623	0,578	0,550	0,558	0,654
040.09	Sistema General	0,117	0,130	0,137	0,312	0,378	0,560	0,576	0,557	0,530	0,480	0,440	0,421
040.10	La Colada	0,549	0,535	0,529	0,529	0,538	0,781	0,816	0,805	0,794	0,776	0,759	0,743
040.11	Alto Zujar	0,588	0,566	0,476	0,476	0,571	0,734	0,689	0,633	0,544	0,486	0,548	0,648
040.12	Molinos-Zafra-Llerena	0,033	0,031	0,030	0,029	0,087	0,287	0,372	0,339	0,326	0,293	0,270	0,330
040.13	Alange-Barros	0,049	0,057	0,059	0,072	0,075	0,121	0,154	0,154	0,140	0,111	0,051	0,049
040.14	Aljucén-Lácar-Alcazaba	0,908	1,000	1,000	1,000	1,000	1,000	1,000	0,981	0,928	0,840	0,764	0,745
040.15	Nogales-Jaime Ozores	0,781	0,776	0,769	0,949	0,999	0,998	0,995	0,977	0,927	0,872	0,834	0,791
040.16	Villar del Rey	0,740	0,875	0,848	1,000	0,939	1,000	0,905	0,843	0,793	0,721	0,670	0,635
040.17	Piedra Aguda	0,206	0,270	0,348	1,000	1,000	1,000	1,000	0,972	0,786	0,676	0,676	0,676
040.18	Táliga-Alcarrache	0,647	0,638	0,651	0,968	0,993	0,993	0,993	0,960	0,888	0,807	0,746	0,679
040.19	Tentudía	0,000	0,000	0,000	0,025	0,058	0,173	0,196	0,185	0,173	0,150	0,138	0,115
040.20	Valuengo-Brovaes	0,506	0,514	0,478	0,794	0,972	0,873	0,971	0,930	0,809	0,729	0,729	0,762
040.21	Chanza-Andévalo	0,209	0,219	0,218	0,243	0,275	0,347	0,352	0,330	0,306	0,274	0,249	0,240

Evolución de los indicadores y escenarios de **Escasez Coyuntural** en las Unidades Territoriales de Escasez (UTE), en los últimos 12 meses (de octubre 2023 a septiembre 2024).

Escenarios:

Normalidad	Prealerta	Alerta	Emergencia
------------	-----------	--------	------------

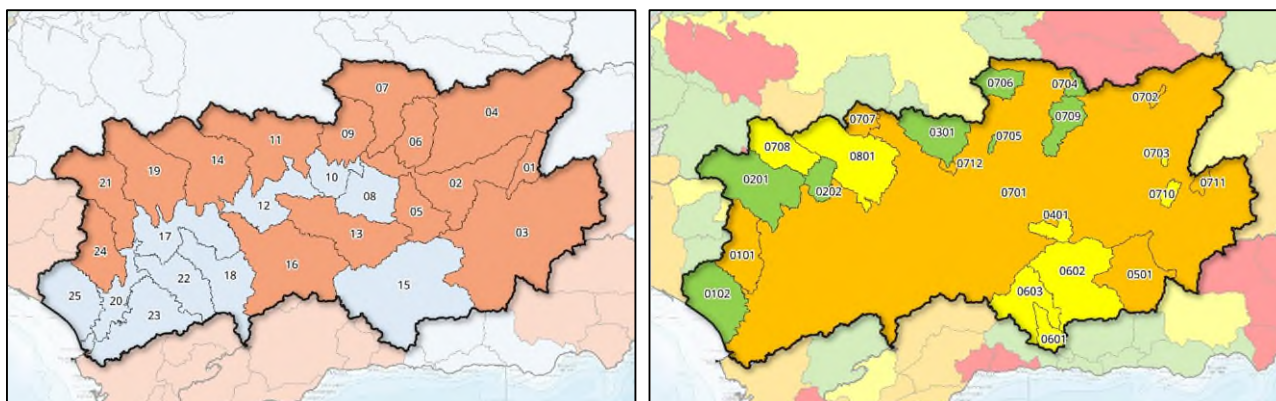
## Indicadores globales de Demarcación<sup>1</sup>. Evolución mensual:

INDICADOR D.H.	OCT	NOV	DIC	ENE	FEB	MAR	ABR	MAY	JUN	JUL	AGO	SEP
GLOBAL SEQUÍA	0,482	0,498	0,484	0,605	0,603	0,703	0,649	0,605	0,563	0,507	0,543	0,611
Global Esc. Zona Alta	0,173	0,179	0,179	0,199	0,215	0,294	0,303	0,291	0,278	0,250	0,228	0,234
Global Esc. Zona Media	0,141	0,155	0,161	0,324	0,385	0,549	0,565	0,546	0,517	0,468	0,427	0,411
Global Esc. Zona Baja	0,209	0,219	0,218	0,243	0,275	0,347	0,352	0,330	0,306	0,274	0,249	0,240
GLOBAL ESCASEZ	0,156	0,168	0,171	0,286	0,333	0,467	0,481	0,463	0,438	0,396	0,361	0,351

<sup>1</sup> Los indicadores globales de Demarcación se establecen solamente a efectos estadísticos y de información de la situación tendencial global. Sus valores no conllevan medidas de gestión u otras actuaciones.

# Demarcación Hidrográfica del Guadalquivir

## Mapas de Sequía y Escasez a 30/9/2024:



Mapa sequía prolongada por UTS. Septiembre 2024 Mapa escenarios escasez por UTE. Septiembre 2024

## Indicadores de sequía prolongada. Evolución mensual:

COD	UTS	OCT	NOV	DIC	ENE	FEB	MAR	ABR	MAY	JUN	JUL	AGO	SEP
050.01	Guadalquivir hasta Emb. del Tranco	0,747	0,578	0,406	0,426	0,505	0,651	0,583	0,589	0,648	0,699	0,623	0,251
050.02	Gdqvir. entre El Tranco y Marmolejo	0,725	0,566	0,427	0,449	0,527	0,708	0,632	0,638	0,714	0,766	0,704	0,196
050.03	Guadiana Menor	0,779	0,476	0,335	0,349	0,459	0,633	0,578	0,587	0,638	0,683	0,558	0,209
050.04	Guadalimar	0,774	0,610	0,404	0,457	0,568	0,747	0,660	0,661	0,759	0,789	0,720	0,184
050.05	Guadalbullón	0,644	0,477	0,390	0,390	0,494	0,705	0,659	0,673	0,760	0,852	0,768	0,111
050.06	Guadiel y Rumblar	0,704	0,578	0,429	0,479	0,552	0,748	0,657	0,665	0,779	0,820	0,779	0,157
050.07	Jándula	0,722	0,584	0,415	0,481	0,550	0,746	0,653	0,652	0,763	0,774	0,721	0,148
050.08	Salado de Arjona y Salado de Porcuna	0,455	0,456	0,219	0,255	0,393	0,652	0,681	0,614	0,588	0,589	0,593	0,572
050.09	Yeguas, Martín Gonzalo y Arenoso	0,651	0,553	0,403	0,491	0,551	0,719	0,648	0,659	0,787	0,801	0,748	0,086
050.10	Guadalquivir entre Marmolejo y Córdoba (Guadalmellato)	0,485	0,491	0,246	0,321	0,436	0,643	0,671	0,625	0,604	0,605	0,606	0,585
050.11	Guadalmellato y Guadiato	0,670	0,565	0,424	0,483	0,554	0,735	0,675	0,688	0,824	0,869	0,802	0,104
050.12	Guadalquivir entre Córdoba (Guadalmellato) y Palma	0,470	0,474	0,250	0,321	0,461	0,667	0,688	0,639	0,619	0,619	0,620	0,596
050.13	Guadajoz	0,642	0,480	0,389	0,410	0,472	0,648	0,595	0,631	0,734	0,798	0,740	0,148
050.14	Bembazar, Retortillo, Guadalora y Guadalbacar	0,672	0,568	0,426	0,479	0,540	0,678	0,615	0,636	0,767	0,818	0,767	0,064
050.15	Alto y Medio Genil hasta Emb. Iznajar	0,717	0,470	0,350	0,385	0,468	0,645	0,605	0,651	0,761	0,846	0,764	0,336
050.16	Bajo Genil	0,667	0,508	0,400	0,434	0,496	0,663	0,605	0,642	0,779	0,844	0,775	0,086
050.17	Guadalquivir entre Palma del Río (Genil) y Alcalá	0,462	0,467	0,262	0,319	0,458	0,636	0,647	0,608	0,581	0,581	0,582	0,555
050.18	Corbones	0,469	0,453	0,222	0,248	0,394	0,625	0,636	0,573	0,544	0,544	0,544	0,507
050.19	Rivera de Huesna y Viar	0,730	0,615	0,467	0,516	0,556	0,673	0,584	0,607	0,749	0,778	0,738	0,105
050.20	Gdqvir. entre Alcalá del Río y Bonanza	0,512	0,516	0,305	0,355	0,487	0,663	0,672	0,615	0,585	0,585	0,585	0,548
050.21	Rivera de Huelva	0,787	0,641	0,473	0,507	0,540	0,648	0,544	0,565	0,679	0,704	0,665	0,015
050.22	Guadaira	0,478	0,470	0,255	0,277	0,422	0,638	0,644	0,583	0,553	0,554	0,554	0,515
050.23	Fuente Vieja, Salado de Morón, Salado de Lebrija y Caño de Trebujena	0,490	0,486	0,293	0,314	0,441	0,639	0,649	0,576	0,552	0,553	0,552	0,507
050.24	Guadimar, Majalberaque y Pudío	0,793	0,645	0,469	0,488	0,537	0,635	0,541	0,572	0,703	0,770	0,706	0,123
050.25	Madre de las Marismas	0,516	0,523	0,329	0,376	0,498	0,652	0,660	0,614	0,589	0,589	0,588	0,556

Evolución de los indicadores **Sequía Prolongada** en las Unidades Territoriales de Sequía (UTS), en los últimos 12 meses (de octubre 2023 a septiembre 2024).



## Indicadores y escenarios de escasez. Evolución mensual:

COD	UTE	OCT	NOV	DIC	ENE	FEB	MAR	ABR	MAY	JUN	JUL	AGO	SEP
050.0101	Guadamar	0,167	0,173	0,191	0,417	0,722	0,904	0,878	0,847	0,669	0,246	0,179	0,170
050.0102	Madre de las Marismas	0,455	0,414	0,192	0,252	0,409	0,590	0,596	0,579	0,568	0,569	0,569	0,552
050.0201	Rivera de Huelva	0,000	0,000	0,000	0,234	0,348	0,612	0,661	0,631	0,618	0,564	0,535	0,512
050.0202	Rivera de Huesna	0,271	0,255	0,261	0,334	0,459	0,729	0,822	0,817	0,804	0,785	0,763	0,744
050.03	Abastecimiento de Córdoba	0,116	0,099	0,099	0,150	0,373	0,739	0,942	0,920	0,893	0,864	0,791	0,723
050.04	Abastecimiento de Jaén	0,111	0,107	0,105	0,104	0,158	0,396	0,479	0,492	0,482	#####	0,426	0,405
050.05	Hoya de Guadix	0,021	0,023	0,026	0,030	0,041	0,067	0,188	0,206	0,205	0,201	0,199	0,211
050.0601	Bermejales	0,019	0,024	0,030	0,039	0,050	0,135	0,347	0,391	0,390	0,379	0,361	0,353
050.0602	Vega Alta y Media de Granada	0,203	0,203	0,203	0,205	0,249	0,322	0,375	0,422	0,439	0,400	0,360	0,359
050.0603	Vega Baja de Granada	0,155	0,156	0,158	0,161	0,187	0,240	0,314	0,364	0,374	0,348	0,316	0,315
050.0701	Regulación General	0,063	0,065	0,070	0,083	0,117	0,204	0,230	0,249	0,248	0,235	0,222	0,229
050.0702	Dañador	0,234	0,220	0,220	0,222	0,361	0,986	0,436	0,367	0,296	0,255	0,219	0,190
050.0703	Aguascebas	0,298	0,272	0,265	0,282	0,761	1,000	0,992	0,923	0,734	0,535	0,385	0,290
050.0704	Fresneda	0,228	0,219	0,212	0,207	0,235	1,000	1,000	1,000	1,000	1,000	1,000	1,000
050.0705	Martín Gonzalo	0,027	0,022	0,023	0,104	0,224	0,687	0,835	0,804	0,772	0,734	0,695	0,661
050.0706	Montoro-Puertollano	0,097	0,066	0,036	0,022	0,168	0,490	0,690	0,664	0,636	0,604	0,577	0,552
050.0707	Sierra Boyera	0,000	0,000	0,002	0,007	0,027	0,210	0,299	0,284	0,264	0,240	0,214	0,194
050.0708	Viar	0,150	0,153	0,167	0,185	0,200	0,270	0,310	0,343	0,306	0,335	0,330	0,341
050.0709	Rumblar	0,117	0,116	0,115	0,136	0,193	0,490	0,694	0,705	0,703	0,683	0,660	0,646
050.0710	Guadalentín	0,108	0,110	0,117	0,129	0,398	0,210	0,470	0,464	0,426	0,397	0,403	0,393
050.0711	Guardal	0,073	0,079	0,082	0,086	0,119	0,270	0,170	0,171	0,173	0,175	0,180	0,186
050.0712	Guadalmellato	0,063	0,065	0,070	0,083	0,117	0,553	0,230	0,249	0,248	0,235	0,222	0,229
050.08	Bembézar-Retortillo	0,032	0,029	0,033	0,043	0,061	0,157	0,316	0,333	0,333	0,322	0,306	0,304

Evolución de los indicadores y escenarios de **Escasez Coyuntural** en las Unidades Territoriales de Escasez (UTE), en los últimos 12 meses (de octubre 2023 a septiembre 2024).

Escenarios:

Normalidad	Prealerta	Alerta	Emergencia
------------	-----------	--------	------------

## Indicadores globales de Demarcación<sup>1</sup>. Evolución mensual:

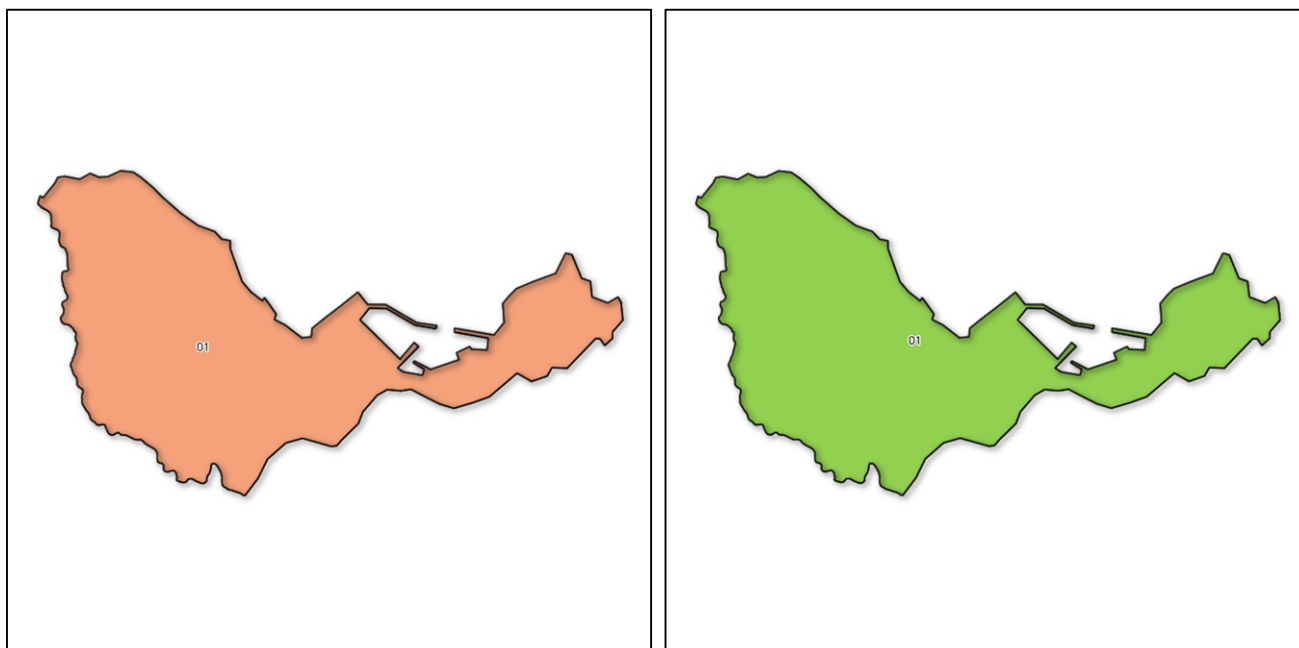
INDICADOR D.H.	OCT	NOV	DIC	ENE	FEB	MAR	ABR	MAY	JUN	JUL	AGO	SEP
GLOBAL SEQUÍA	0,636	0,535	0,365	0,406	0,497	0,672	0,629	0,622	0,684	0,716	0,674	0,282
GLOBAL ESCASEZ	0,077	0,078	0,080	0,112	0,165	0,284	0,332	0,347	0,341	0,321	0,302	0,301

<sup>1</sup> Los indicadores globales de Demarcación se establecen solamente a efectos estadísticos y de información de la situación tendencial global. Sus valores no conllevan medidas de gestión u otras actuaciones.



# Demarcación Hidrográfica de Ceuta

## Mapas de Sequía y Escasez a 30/9/2024:



Mapa sequía prolongada por UTS. Septiembre 2024    Mapa escenarios escasez por UTE. Septiembre 2024

## Indicadores de sequía prolongada. Evolución mensual:

COD	UTS	OCT	NOV	DIC	ENE	FEB	MAR	ABR	MAY	JUN	JUL	AGO	SEP
150.01	Ceuta	0,633	0,436	0,303	0,317	0,331	0,525	0,486	0,551	0,631	0,688	0,748	0,154

Evolución de los indicadores de **Sequía Prolongada** en la Unidad Territorial de Sequía (UTS), en los últimos 12 meses (de octubre 2023 a septiembre 2024).



## Indicadores y escenarios de escasez. Evolución mensual:

COD	UTE	OCT	NOV	DIC	ENE	FEB	MAR	ABR	MAY	JUN	JUL	AGO	SEP
150.01	Ceuta	1,000	1,000	1,000	1,000	1,000	1,000	1,000	1,000	1,000	1,000	1,000	1,000

Evolución de los indicadores y escenarios de **Escasez Coyuntural** en la Unidad Territorial de Escasez (UTE), en los últimos 12 meses (de octubre 2023 a septiembre 2024).

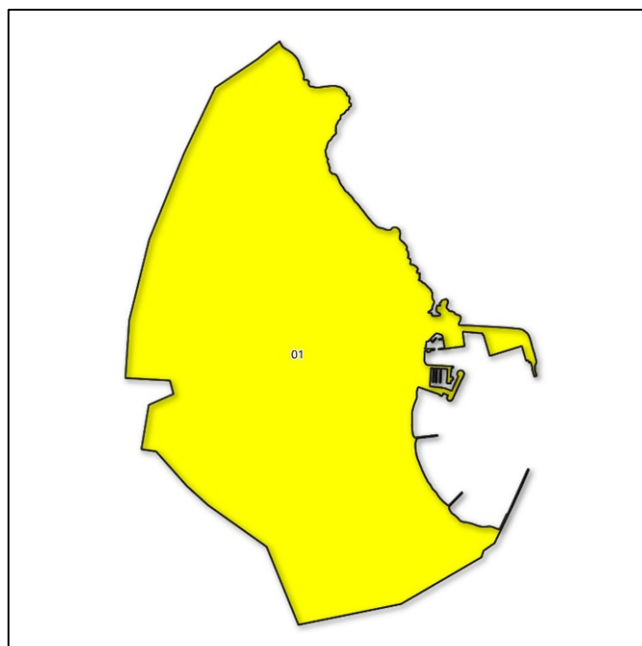
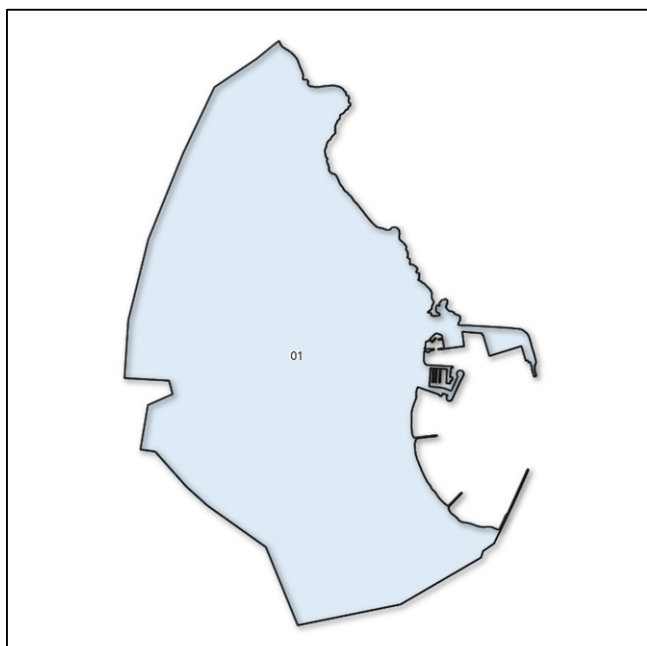
Escenarios:





# Demarcación Hidrográfica de Melilla

## Mapas de Sequía y Escasez a 30/9/2024:



Mapa sequía prolongada por UTS. Septiembre 2024    Mapa escenarios escasez por UTE. Septiembre 2024

## Indicadores de sequía prolongada. Evolución mensual:

COD	UTS	OCT	NOV	DIC	ENE	FEB	MAR	ABR	MAY	JUN	JUL	AGO	SEP
160.01	Melilla	0,638	0,440	0,368	0,303	0,243	0,076	0,000	0,024	0,179	0,327	0,406	0,343

Evolución de los indicadores de **Sequía Prolongada** en la Unidad Territorial de Sequía (UTS), en los últimos 12 meses (de octubre 2023 a septiembre 2024).



## Indicadores y escenarios de escasez. Evolución mensual:

COD	UTE	OCT	NOV	DIC	ENE	FEB	MAR	ABR	MAY	JUN	JUL	AGO	SEP
160.01	Melilla	0,500	0,500	0,500	0,500	0,500	0,500	0,500	0,500	0,500	0,500	0,500	0,500

Evolución de los indicadores y escenarios de **Escasez Coyuntural** en la Unidad Territorial de Escasez (UTE), en los últimos 12 meses (de octubre 2023 a septiembre 2024).

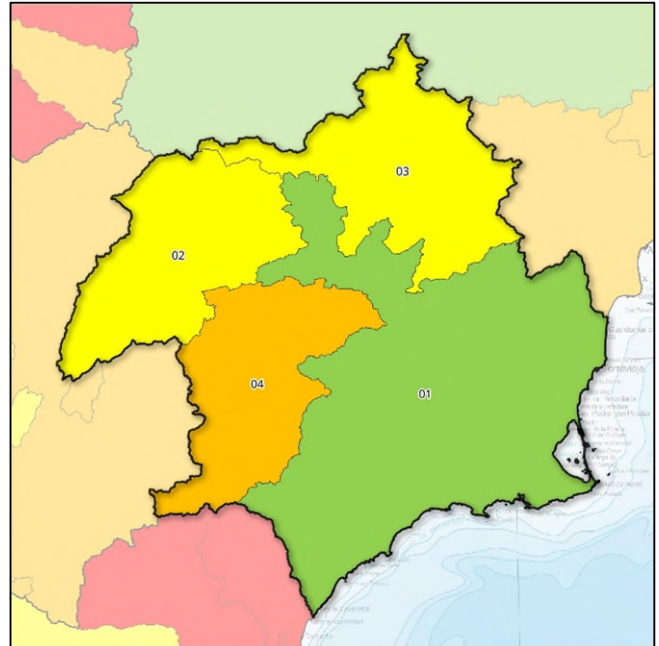
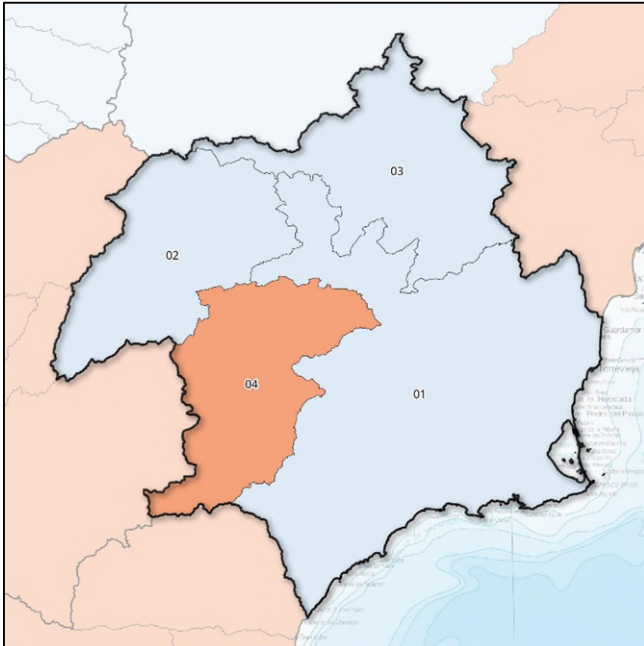
Escenarios:





# Demarcación Hidrográfica del Segura

## Mapas de Sequía y Escasez a 30/9/2024:



Mapa sequía prolongada por UTS. Septiembre 2024

Mapa escenarios escasez por UTE. Septiembre 2024

## Indicadores de sequía prolongada. Evolución mensual:

COD	UTS	OCT	NOV	DIC	ENE	FEB	MAR	ABR	MAY	JUN	JUL	AGO	SEP
070.01	Sistema Principal	0,579	0,480	0,515	0,565	0,131	0,000	0,000	0,000	0,000	0,218	0,318	0,320
070.02	Cabecera	0,431	0,397	0,363	0,422	0,388	0,335	0,337	0,329	0,327	0,376	0,407	0,441
070.03	Ríos Margen Izquierda	0,536	0,514	0,557	0,672	0,169	0,223	0,000	0,000	0,111	0,296	0,382	0,498
070.04	Ríos Margen Derecha	0,628	0,531	0,544	0,595	0,301	0,032	0,000	0,000	0,000	0,229	0,205	0,292
070.00	Global	0,500	0,442	0,430	0,487	0,324	0,211	0,203	0,198	0,198	0,316	0,347	0,388

Evolución de los indicadores de **Sequía Prolongada** en las Unidades Territoriales de Sequía (UTS), en los últimos 12 meses (de octubre 2023 a septiembre 2024).



## Indicadores y escenarios de escasez. Evolución mensual:

COD	UTE	OCT	NOV	DIC	ENE	FEB	MAR	ABR	MAY	JUN	JUL	AGO	SEP
070.01	Sistema Principal (y Global)	0,222	0,242	0,242	0,282	0,334	0,494	0,601	0,592	0,575	0,555	0,528	0,522
070.02	Cabecera	0,431	0,397	0,363	0,422	0,388	0,335	0,337	0,329	0,327	0,376	0,407	0,441
070.03	Ríos Margen Izquierda	0,536	0,514	0,557	0,672	0,169	0,223	0,000	0,000	0,111	0,296	0,382	0,498
070.04	Ríos Margen Derecha	0,628	0,531	0,544	0,595	0,301	0,032	0,000	0,000	0,000	0,229	0,205	0,292

Evolución de los indicadores y escenarios de **Escasez Coyuntural** en las Unidades Territoriales de Escasez (UTE), en los últimos 12 meses (de octubre 2023 a septiembre 2024).

Escenarios:

Normalidad	Prealerta	Alerta	Emergencia
------------	-----------	--------	------------

## Indicadores globales de Demarcación. Evolución mensual:

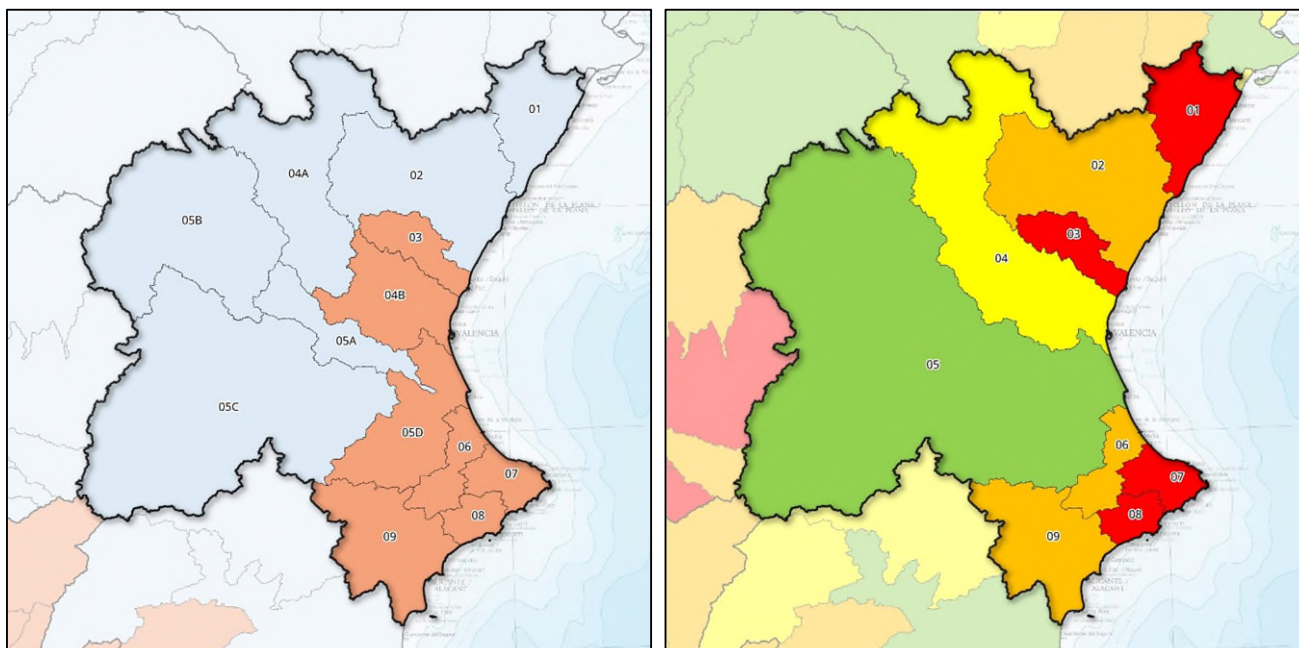
INDICADOR D.H.	OCT	NOV	DIC	ENE	FEB	MAR	ABR	MAY	JUN	JUL	AGO	SEP
GLOBAL SEQUÍA	0,500	0,442	0,430	0,487	0,324	0,211	0,203	0,198	0,198	0,316	0,347	0,388
GLOBAL ESCASEZ	0,222	0,242	0,242	0,282	0,334	0,494	0,601	0,592	0,575	0,555	0,528	0,522

No hay sequía prolongada	Sequía prolongada
--------------------------	-------------------

Normalidad	Prealerta	Alerta	Emergencia
------------	-----------	--------	------------

# Demarcación Hidrográfica del Júcar

## Mapas de Sequía y Escasez a 30/9/2024:



**Mapa sequía prolongada por UTS. Septiembre 2024    Mapa escenarios escasez por UTE. Septiembre 2024**

## Indicadores de sequía prolongada. Evolución mensual:

COD	UTS	OCT	NOV	DIC	ENE	FEB	MAR	ABR	MAY	JUN	JUL	AGO	SEP
080.01	Cenia-Maestrazgo	0,530	0,340	0,340	0,350	0,300	0,340	0,330	0,220	0,220	0,200	0,150	0,300
080.02	Mijares-Plana Castellón	0,400	0,100	0,010	0,060	0,050	0,170	0,160	0,120	0,030	0,140	0,210	0,330
080.03	Palancia-Los Valles	0,310	0,140	0,000	0,010	0,000	0,150	0,190	0,100	0,060	0,060	0,110	0,120
080.04A	Alto Turia	0,500	0,450	0,380	0,420	0,450	0,570	0,570	0,500	0,430	0,440	0,490	0,470
080.04B	Bajo Turia	0,420	0,250	0,060	0,160	0,190	0,330	0,340	0,300	0,350	0,350	0,330	0,160
080.05A	Magro	0,370	0,270	0,000	0,060	0,180	0,410	0,420	0,330	0,340	0,360	0,370	0,330
080.05B	Alto Júcar	0,490	0,490	0,380	0,430	0,470	0,760	0,770	0,690	0,700	0,700	0,780	0,750
080.05C	Medio Júcar	0,380	0,350	0,200	0,300	0,330	0,430	0,450	0,310	0,350	0,350	0,350	0,330
080.05D	Bajo Júcar	0,510	0,440	0,380	0,400	0,350	0,350	0,360	0,000	0,000	0,000	0,000	0,000
080.06	Serpis	0,480	0,430	0,400	0,410	0,340	0,330	0,340	0,000	0,000	0,000	0,000	0,000
080.07	Marina Alta	0,420	0,380	0,340	0,340	0,020	0,000	0,000	0,000	0,000	0,000	0,000	0,000
080.08	Marina Baja	0,440	0,420	0,360	0,370	0,310	0,300	0,320	0,000	0,000	0,000	0,000	0,000
080.09	Vinalopó-Alacantí	0,550	0,500	0,460	0,490	0,490	0,530	0,560	0,000	0,010	0,070	0,090	0,000

Evolución de los indicadores de **Sequía Prolongada** en las Unidades Territoriales de Sequía (UTS), en los últimos 12 meses (de octubre 2023 a septiembre 2024).



## Indicadores y escenarios de escasez. Evolución mensual:

COD	UTE	OCT	NOV	DIC	ENE	FEB	MAR	ABR	MAY	JUN	JUL	AGO	SEP
080.01	Cenia-Maestrazgo	0,570	0,180	0,100	0,130	0,080	0,100	0,100	0,020	0,020	0,030	0,140	0,250
080.02	Mijares-Plana Castellón	0,500	0,440	0,350	0,300	0,310	0,270	0,210	0,130	0,150	0,170	0,200	0,180
080.03	Palancia-Los Valles	0,220	0,100	0,090	0,160	0,170	0,140	0,080	0,070	0,040	0,090	0,150	0,160
080.04	Turia	0,680	0,580	0,520	0,560	0,560	0,540	0,520	0,490	0,440	0,440	0,450	0,510
080.05	Júcar	0,730	0,750	0,680	0,660	0,670	0,820	0,860	0,840	0,770	0,700	0,720	0,750
080.06	Serpis	0,580	0,460	0,340	0,270	0,300	0,250	0,310	0,240	0,260	0,250	0,330	0,320
080.07	Marina Alta	0,350	0,250	0,100	0,080	0,070	0,070	0,000	0,000	0,000	0,000	0,000	0,030
080.08	Marina Baja	0,540	0,440	0,360	0,300	0,250	0,210	0,160	0,120	0,140	0,150	0,170	0,170
080.09	Vinalopó-Alacantí	0,580	0,490	0,450	0,470	0,480	0,530	0,550	0,160	0,230	0,240	0,270	0,190

Evolución de los indicadores y escenarios de **Escasez Coyuntural** en las Unidades Territoriales de Escasez (UTE), en los últimos 12 meses (de octubre 2023 a septiembre 2024).

Escenarios:

Normalidad	Prealerta	Alerta	Emergencia
------------	-----------	--------	------------

## Indicadores globales de Demarcación<sup>1</sup>. Evolución mensual:

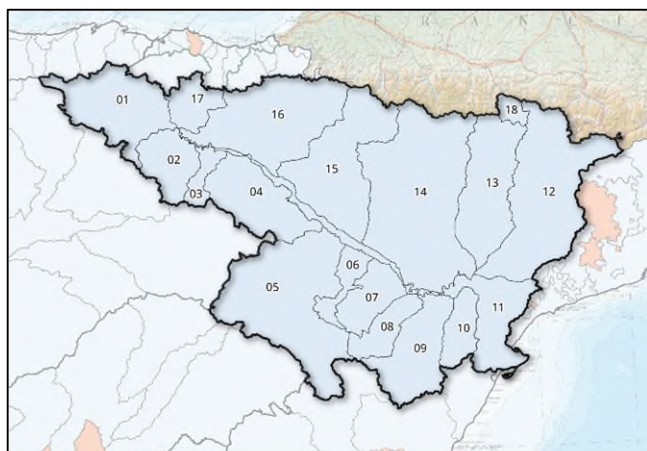
INDICADOR D.H.	OCT	NOV	DIC	ENE	FEB	MAR	ABR	MAY	JUN	JUL	AGO	SEP
GLOBAL SEQUÍA	0,443	0,359	0,251	0,307	0,315	0,437	0,447	0,298	0,295	0,312	0,337	0,329
Global Esc. Zona Norte	0,430	0,240	0,180	0,197	0,187	0,170	0,130	0,073	0,070	0,097	0,163	0,197
Global Esc. Zona Central	0,680	0,580	0,520	0,560	0,560	0,540	0,520	0,490	0,440	0,440	0,450	0,510
Global Esc. Zona Sur	0,513	0,410	0,313	0,280	0,275	0,265	0,255	0,130	0,158	0,160	0,193	0,178
GLOBAL ESCASEZ	0,541	0,240	0,180	0,197	0,187	0,170	0,130	0,073	0,070	0,097	0,163	0,178

<sup>1</sup> Los indicadores globales de Demarcación se establecen solamente a efectos estadísticos y de información de la situación tendencial global. Sus valores no conllevan medidas de gestión u otras actuaciones.

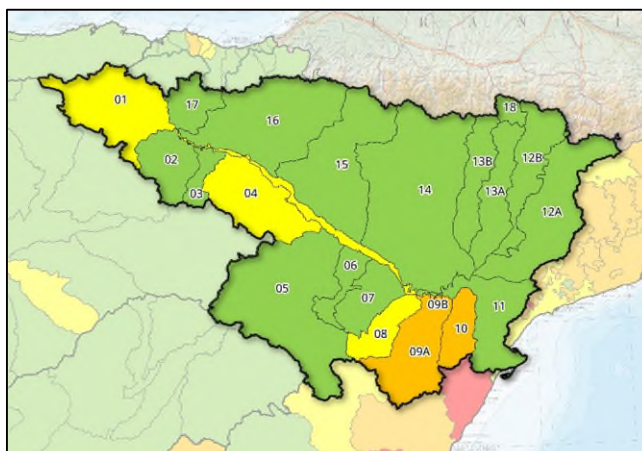


# Demarcación Hidrográfica del Ebro

## Mapas de Sequía y Escasez a 30/9/2024:



Mapa sequía prolongada por UTS. Septiembre 2024



Mapa escenarios escasez por UTE. Septiembre 2024

## Indicadores de sequía prolongada. Evolución mensual:

COD	UTS	OCT	NOV	DIC	ENE	FEB	MAR	ABR	MAY	JUN	JUL	AGO	SEP
090.01	Cabecera y Eje del Ebro	0,510	0,370	0,300	0,270	0,220	0,360	0,300	0,340	0,320	0,400	0,330	0,390
090.02	Cuencas del Tirón y Najerilla	0,410	1,000	1,000	0,730	0,640	0,690	0,870	0,860	0,530	0,300	0,480	0,510
090.03	Cuenca del Iregua	0,510	0,650	0,680	0,570	0,510	0,530	0,470	0,350	0,230	0,180	0,310	0,430
090.04	Cuencas afluentes al Ebro desde el Leza hasta el Huecha	0,820	0,550	0,580	0,450	0,520	0,650	0,550	0,580	0,430	0,370	0,730	1,000
090.05	Cuenca del Jalón	0,290	0,240	0,330	0,510	0,610	0,650	0,700	0,660	0,550	0,430	0,400	0,550
090.06	Cuenca del Huerva	0,080	0,000	0,050	0,060	0,040	0,080	0,100	0,000	0,000	0,000	0,320	0,610
090.07	Cuenca del Aguas Vivas	0,130	0,050	0,050	0,130	0,150	0,190	0,170	0,030	0,020	0,040	0,120	0,690
090.08	Cuenca del Martín	0,310	0,170	0,130	0,120	0,140	0,360	0,340	0,160	0,100	0,130	0,200	0,550
090.09	Cuenca del Guadalupe	0,000	0,000	0,000	0,000	0,000	0,000	0,000	0,000	0,000	0,000	0,060	0,330
090.10	Cuenca del Matarraña	0,490	0,420	0,180	0,250	0,370	0,410	0,360	0,330	0,350	0,520	0,520	0,640
090.11	Bajo Ebro [cuencas afluentes desde desemboc. de Segre y Matarraña]	0,050	0,010	0,400	0,450	0,470	0,590	0,660	0,700	0,470	0,360	0,480	0,470
090.12	Cuenca del Segre [excluye Cinca y Noguera-Ribagorzana]	0,070	0,120	0,240	0,320	0,350	0,310	0,360	0,450	0,400	0,360	0,320	0,450
090.13	Cuencas Ésera y Noguera-Ribagorzana	0,640	0,720	0,760	0,700	0,630	0,670	0,860	0,780	0,640	0,510	0,480	0,750
090.14	Cuencas del Gállego y Cinca	0,560	0,750	0,770	0,650	0,560	0,690	0,970	0,840	0,600	0,390	0,380	0,910
090.15	Cuencas del Aragón y Arba	0,640	0,880	0,810	0,690	0,670	0,820	1,000	0,940	0,480	0,330	0,240	0,630
090.16	Cuencas del Irati, Arga y Ega	0,540	0,670	0,680	0,800	0,730	0,770	0,720	0,660	0,320	0,380	0,350	0,650
090.17	Cuencas del Bayas, Zadorra e Inglares	0,520	0,510	0,510	0,470	0,530	0,500	0,460	0,400	0,360	0,570	0,550	0,380
090.18	Cuenca del Garona	0,530	0,470	0,530	0,490	0,560	0,530	0,650	0,590	0,520	0,440	0,480	0,580

Evolución de los indicadores de **Sequía Prolongada** en las Unidades Territoriales de Sequía (UTS), en los últimos 12 meses (de octubre 2023 a septiembre 2024).

No hay sequía prolongada	Sequía prolongada
--------------------------	-------------------

## Indicadores y escenarios de escasez. Evolución mensual:

COD	UTE	OCT	NOV	DIC	ENE	FEB	MAR	ABR	MAY	JUN	JUL	AGO	SEP
090.01	Cabecera y Eje del Ebro	0,250	0,280	0,250	0,210	0,240	0,280	0,200	0,210	0,200	0,300	0,340	0,440
090.02	Cuencas del Tirón y Najerilla	0,820	1,000	0,880	0,920	0,940	0,920	0,870	0,820	0,710	0,620	0,540	0,690
090.03	Cuenca del Iregua	0,480	0,570	0,580	0,590	0,620	0,680	0,490	0,440	0,400	0,420	0,540	0,620
090.04	Cuencas afluentes al Ebro desde el Leza hasta el Huecha	0,320	0,280	0,280	0,300	0,340	0,430	0,410	0,420	0,440	0,340	0,320	0,370
090.05	Cuenca del Jalón	0,520	0,520	0,440	0,430	0,450	0,480	0,500	0,380	0,450	0,550	0,600	0,750
090.06	Cuenca del Huerva	0,280	0,110	0,080	0,060	0,060	0,100	0,130	0,130	0,160	0,180	0,380	0,970
090.07	Cuenca del Aguas Vivas	0,610	0,600	0,580	0,580	0,580	0,560	0,560	0,520	0,510	0,440	0,470	0,540
090.08	Cuenca del Martín	0,690	0,620	0,570	0,550	0,510	0,390	0,340	0,260	0,250	0,260	0,240	0,380
090.09A	Guadalupe Alto y Medio	0,420	0,340	0,290	0,260	0,210	0,150	0,110	0,110	0,140	0,170	0,180	0,210
090.09B	Guadalupe Bajo	0,500	0,580	0,590	0,570	0,520	0,520	0,370	0,360	0,280	0,250	0,220	0,260
090.10	Cuenca del Matarraña	0,570	0,540	0,500	0,480	0,460	0,440	0,370	0,350	0,296	0,270	0,250	0,280
090.11	Bajo Ebro [cuencas afluentes desde desemboc. de Segre y Matarraña]	0,000	0,390	0,530	0,490	0,470	0,900	0,550	0,770	0,460	0,490	0,460	0,670
090.12A	Segre	0,090	0,130	0,140	0,130	0,160	0,190	0,160	0,210	0,296	0,310	0,530	0,530
090.12B	Noguera Pallaresa	0,170	0,200	0,310	0,330	0,380	0,480	0,540	0,520	0,550	0,490	0,500	0,520
090.13A	Noguera Ribagorzana	0,210	0,270	0,330	0,310	0,320	0,390	0,420	0,460	0,480	0,520	0,490	0,550
090.13B	Ésera	0,620	0,600	0,580	0,650	0,830	0,910	0,690	0,680	0,500	0,820	0,790	0,930
090.14	Cuencas del Gállego-Cinca	0,460	0,780	0,830	0,850	0,980	0,990	0,980	0,990	0,970	0,690	0,530	1,000
090.15	Cuencas del Aragón y Arba	0,700	0,920	0,840	0,900	1,000	0,950	0,710	0,760	0,520	0,450	0,340	0,880
090.16	Cuencas del Irati, Arga y Ega	0,750	0,880	0,990	0,930	0,980	1,000	0,950	1,000	0,880	0,750	0,640	0,820
090.17	Cuencas del Bayas, Zadorra e Inglares	0,520	0,610	0,820	0,860	1,000	0,880	0,820	0,890	0,870	0,830	0,830	0,880
090.18	Cuenca del Garona	0,650	0,560	0,740	0,620	0,680	0,690	0,800	0,660	0,680	0,620	0,580	0,770

Evolución de los indicadores y escenarios de **Escasez Coyuntural** en las Unidades Territoriales de Escasez (UTE), en los últimos 12 meses (de octubre 2023 a septiembre 2024).

Escenarios:

Normalidad	Prealerta	Alerta	Emergencia
------------	-----------	--------	------------

## Indicadores globales de Demarcación<sup>1</sup>. Evolución mensual:

INDICADOR D.H.	OCT	NOV	DIC	ENE	FEB	MAR	ABR	MAY	JUN	JUL	AGO	SEP
GLOBAL SEQUÍA	0,450	0,450	0,650	0,670	0,500	0,650	0,740	0,790	0,470	0,390	0,460	0,650
GLOBAL ESCASEZ	0,100	0,440	0,540	0,510	0,510	0,620	0,480	0,540	0,450	0,540	0,460	0,920

<sup>1</sup> Los indicadores globales de Demarcación se establecen solamente a efectos estadísticos y de información de la situación tendencial global. Sus valores no conllevan medidas de gestión u otras actuaciones.