

**Anexo 3. Evolución de Indicadores de sequía y escasez  
por Demarcación Hidrográfica**

De acuerdo con los Planes Especiales de Sequía (PES), se utiliza un sistema doble de indicadores, que diferencia las situaciones de sequía prolongada (entendida como un fenómeno natural de falta de precipitaciones que ocasiona un descenso significativo de los caudales circulantes), de las situaciones de escasez (relacionadas con problemas coyunturales en la atención de las demandas a los diferentes usos).

### **Sequía Prolongada**

La sequía prolongada, muy relacionada con la habitualmente conocida como sequía meteorológica, obedece a una situación natural independiente de las demandas originadas. Se produce directamente por la falta de precipitaciones, que ocasiona como uno de sus efectos una importante reducción de los caudales naturales circulantes. Si objetivamente se produce esa circunstancia, pasan a ser de aplicación los caudales ecológicos definidos normativamente para situación de sequía prolongada, más bajos que los correspondientes a una situación normal.

Los indicadores de Sequía Prolongada (normalmente basados en precipitaciones o aportaciones en régimen cuasi-natural) valoran, de forma objetiva, si las Unidades Territoriales de Sequía (UTS) definidas en los PES se encuentran o no en situación de sequía prolongada a los efectos normativos establecidos.

Por tanto, existen dos únicas situaciones posibles para cada UTS: sequía prolongada o ausencia de sequía prolongada.

### **Escasez Coyuntural**

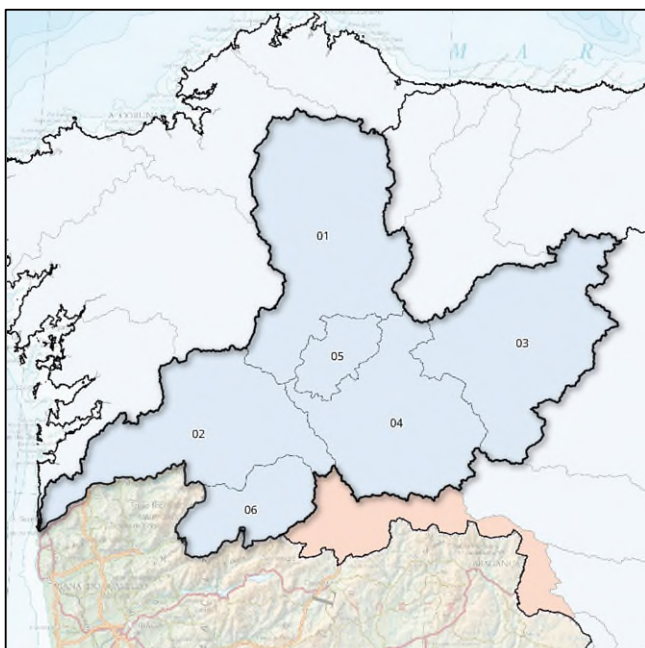
La escasez está relacionada con los posibles problemas de atención de las demandas. Suele presentarse diferida en el tiempo respecto a la sequía meteorológica o incluso no llegar a producirse, por la gestión hidrológica que puede llevarse a cabo en los sistemas o por no existir demandas importantes en un sistema.

Por tanto, los indicadores de Escasez Coyuntural (volúmenes de almacenamiento, niveles piezométricos, caudales en estaciones de aforo, etc.) definen los problemas que puede haber con respecto a abastecimientos, regadíos, etc. Estos indicadores valoran, de forma objetiva, la situación de las Unidades Territoriales de Escasez (UTE) definidas en los PES, traduciéndola en cuatro posibles escenarios o fases (Normalidad, Prealerta, Alerta y Emergencia), que representan las expectativas para los meses posteriores respecto a la atención de las demandas existentes, y por tanto definen objetivamente la gravedad de la situación de escasez. El objetivo es la implementación progresiva de las medidas definidas en los PES para cada escenario con el fin de evitar el avance hacia fases más severas de la escasez, mitigando en todo caso sus impactos negativos.

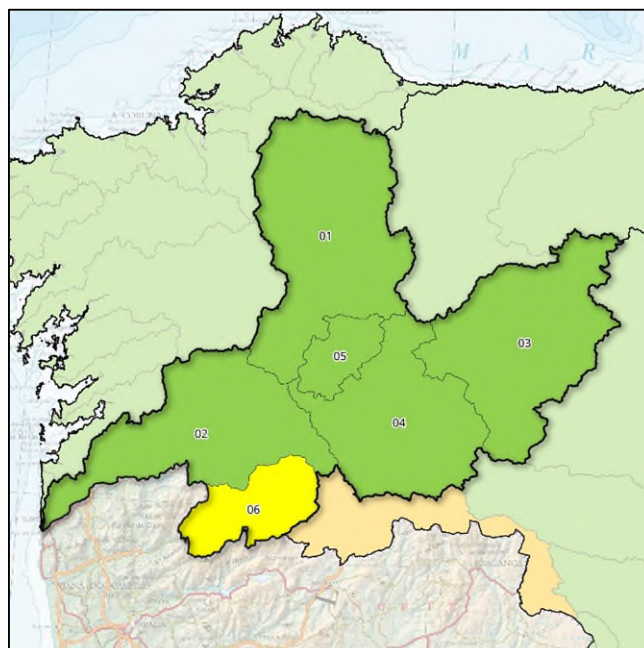
Por tanto, existen cuatro posibles escenarios para cada UTE: Normalidad, Prealerta, Alerta o Emergencia.

# Demarcación Hidrográfica del Miño-Sil

## Mapas de Sequía y Escasez a 31/12/2024:



Mapa sequía prolongada por UTS. Diciembre 2024



Mapa escenarios escasez por UTE. Diciembre 2024

## Indicadores de sequía prolongada. Evolución mensual:

COD	UTS	ENE	FEB	MAR	ABR	MAY	JUN	JUL	AGO	SEP	OCT	NOV	DIC
010.01	Miño Alto	0,671	0,797	0,876	0,907	0,945	0,941	0,941	0,939	0,945	0,946	0,881	0,849
010.02	Miño Bajo	0,806	0,891	0,929	0,951	0,974	0,967	0,965	0,961	0,970	0,941	0,810	0,644
010.03	Sil Superior	0,520	0,705	0,824	0,870	0,906	0,901	0,906	0,908	0,925	0,889	0,761	0,619
010.04	Sil Inferior	0,539	0,638	0,784	0,830	0,864	0,841	0,849	0,845	0,867	0,790	0,633	0,558
010.05	Cabe	0,612	0,730	0,856	0,908	0,934	0,926	0,926	0,926	0,943	0,917	0,842	0,777
010.06	Limia	0,792	0,834	0,907	0,931	0,950	0,948	0,949	0,948	0,948	0,944	0,903	0,866

Evolución de los indicadores de **Sequía Prolongada** en las Unidades Territoriales de Sequía (UTS), en los últimos 12 meses (de enero 2024 a diciembre 2024).



## Indicadores y escenarios de escasez. Evolución mensual:

COD	UTE	ENE	FEB	MAR	ABR	MAY	JUN	JUL	AGO	SEP	OCT	NOV	DIC
010.01	Miño Alto	0,582	0,699	0,789	0,510	0,746	0,610	0,766	0,887	0,698	0,793	0,499	0,445
010.02	Miño Bajo	0,621	0,618	0,920	0,818	0,815	0,748	0,730	0,502	0,787	0,772	0,527	0,511
010.03	Sil Superior	0,482	0,683	0,959	0,906	0,807	1,000	1,000	0,833	0,606	0,845	0,686	0,417
010.04	Sil Inferior	0,493	0,594	0,791	0,579	0,608	0,545	0,582	0,610	0,605	0,789	0,508	0,393
010.05	Cabe	0,824	0,822	0,711	0,694	0,786	0,764	0,764	0,747	0,816	0,684	0,605	0,484
010.06	Limia	0,602	0,636	0,696	0,641	0,639	0,597	0,580	0,192	0,192	0,511	0,439	0,346

Evolución de los indicadores y escenarios de **Escasez Coyuntural** en las Unidades Territoriales de Escasez (UTE), en los últimos 12 meses (de enero 2024 a diciembre 2024).

Escenarios:

Normalidad	Prealerta	Alerta	Emergencia
------------	-----------	--------	------------

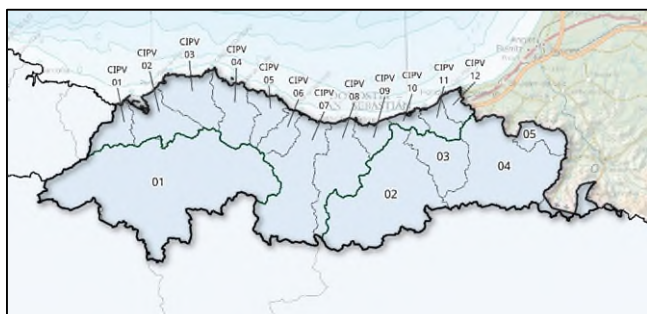
## Indicadores globales de Demarcación<sup>1</sup>. Evolución mensual:

INDICADOR D.H.	ENE	FEB	MAR	ABR	MAY	JUN	JUL	AGO	SEP	OCT	NOV	DIC
GLOBAL SEQUÍA	0,647	0,766	0,860	0,896	0,928	0,919	0,922	0,920	0,932	0,903	0,794	0,700
GLOBAL ESCASEZ	0,550	0,676	0,877	0,758	0,773	0,813	0,848	0,738	0,633	0,788	0,589	0,434

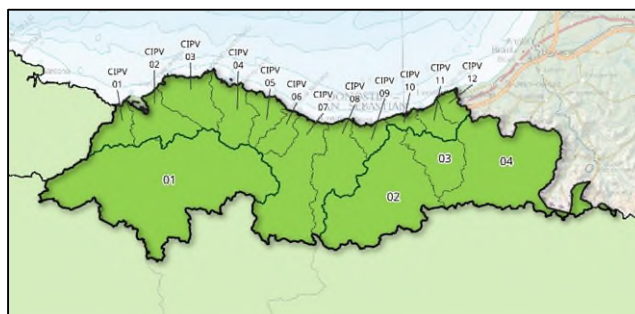
<sup>1</sup> Los indicadores globales de Demarcación se establecen solamente a efectos estadísticos y de información de la situación tendencial global. Sus valores no conllevan medidas de gestión u otras actuaciones.

# Demarcación Hidrográfica del Cantábrico Oriental

## Mapas de Sequía y Escasez a 31/12/2024:



Mapa sequía prolongada por UTS. Diciembre 2024



Mapa escenarios escasez por UTE. Diciembre 2024

## Indicadores de sequía prolongada. Evolución mensual:

COD	UTS	ENE	FEB	MAR	ABR	MAY	JUN	JUL	AGO	SEP	OCT	NOV	DIC
017.01	Nervión	0,577	0,697	0,690	0,661	0,551	0,637	0,685	0,597	0,636	0,693	0,708	0,691
017.02	Oria	0,804	0,863	0,856	0,858	0,711	0,700	0,710	0,643	0,680	0,888	1,000	0,834
017.03	Urumea	0,807	0,790	0,729	0,674	0,549	0,672	0,695	0,614	0,705	0,866	0,975	0,818
017.04	Bidasoa	0,667	0,687	0,705	0,638	0,556	0,544	0,619	0,471	0,642	0,776	0,763	0,722
017.05	Ríos Pirenaicos	0,715	0,712	0,643	0,633	0,522	0,596	0,674	0,647	0,700	0,869	0,734	0,760

Evolución de los indicadores de **Sequía Prolongada** en las Unidades Territoriales de Sequía (UTS), en los últimos 12 meses (de enero 2024 a diciembre 2024).



## Indicadores y escenarios de escasez. Evolución mensual:

COD	UTE	ENE	FEB	MAR	ABR	MAY	JUN	JUL	AGO	SEP	OCT	NOV	DIC
017.01	Nervión	0,822	0,939	0,839	0,640	0,821	0,696	0,651	0,676	0,804	0,759	0,734	0,839
017.02	Oria	0,935	0,956	0,822	0,970	0,995	0,983	0,966	0,988	1,000	1,000	1,000	0,993
017.03	Urumea	0,704	0,873	0,875	0,563	0,692	0,869	0,815	0,561	0,874	0,868	0,614	0,926
017.04	Bidasoa	0,913	0,945	0,937	0,915	0,950	0,960	1,000	0,953	1,000	0,963	0,932	0,931

Evolución de los indicadores y escenarios de **Escasez Coyuntural** en las Unidades Territoriales de Escasez (UTE), en los últimos 12 meses (de enero 2024 a diciembre 2024).

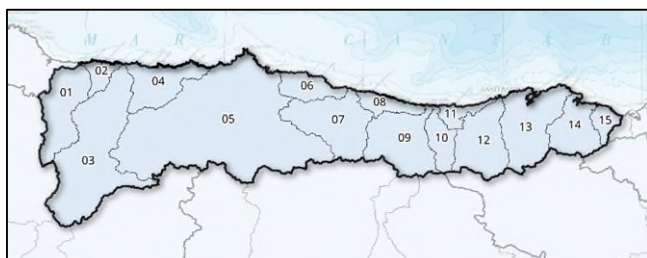
Escenarios:



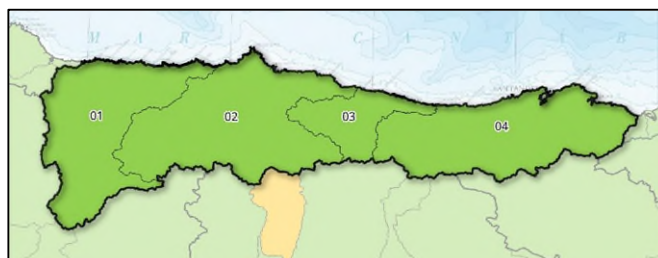


# Demarcación Hidrográfica del Cantábrico Occidental

## Mapas de Sequía y Escasez a 31/12/2024:



Mapa sequía prolongada por UTS. Diciembre 2024



Mapa escenarios escasez por UTE. Diciembre 2024

## Indicadores de sequía prolongada. Evolución mensual:

COD	UTS	ENE	FEB	MAR	ABR	MAY	JUN	JUL	AGO	SEP	OCT	NOV	DIC
018.01	Eo	0,696	0,652	0,759	0,747	0,782	0,632	0,699	0,546	0,660	0,675	0,676	0,574
018.02	Porcía	0,613	0,570	0,652	0,607	0,689	0,566	0,576	0,484	0,563	0,611	0,598	0,526
018.03	Navia	0,728	0,756	0,829	0,878	0,847	0,676	0,772	0,547	0,722	0,776	0,738	0,605
018.04	Esva	0,645	0,702	0,754	0,704	0,648	0,710	0,645	0,584	0,675	0,655	0,613	0,555
018.05	Nalón	0,646	0,721	0,808	0,746	0,624	0,609	0,680	0,652	0,701	0,672	0,710	0,644
018.06	Villaviciosa	0,628	0,669	0,723	0,742	0,596	0,620	0,641	0,635	0,716	0,722	0,777	0,656
018.07	Sella	0,618	0,649	0,667	0,634	0,521	0,566	0,639	0,648	0,805	0,747	0,786	0,701
018.08	Llanes	0,666	0,654	0,682	0,663	0,579	0,593	0,762	0,717	0,826	0,806	0,837	0,721
018.09	Deva	0,551	0,616	0,709	0,637	0,562	0,601	0,654	0,804	0,784	0,867	0,665	0,690
018.10	Nansa	0,597	0,663	0,665	0,610	0,551	0,627	0,719	0,781	0,892	0,875	0,849	0,852
018.11	Gandarilla	0,619	0,586	0,628	0,556	0,492	0,503	0,624	0,676	0,849	0,847	0,846	0,694
018.12	Saja	0,536	0,567	0,568	0,548	0,524	0,519	0,678	0,690	0,987	0,768	0,671	0,659
018.13	Pas-Miera	0,665	0,640	0,653	0,613	0,482	0,390	0,596	0,586	0,898	0,770	0,778	0,690
018.14	Asón	0,760	0,691	0,712	0,719	0,558	0,466	0,581	0,589	0,752	0,769	0,736	0,738
018.15	Agüera	0,935	0,741	0,805	0,830	0,641	0,649	0,636	0,701	0,899	0,901	0,780	0,698

Evolución de los indicadores de **Sequía Prolongada** en las Unidades Territoriales de Sequía (UTS), en los últimos 12 meses (de enero 2024 a diciembre 2024).



## Indicadores y escenarios de escasez. Evolución mensual:

COD	UTE	ENE	FEB	MAR	ABR	MAY	JUN	JUL	AGO	SEP	OCT	NOV	DIC
018.01	Occid. Asturiano	0,923	0,838	1,000	0,851	0,940	0,881	0,914	0,870	0,780	0,829	0,711	0,744
018.02	Nalón	0,570	0,548	0,650	0,691	0,550	0,633	0,636	0,516	0,575	0,538	0,620	0,594
018.03	Sella-Llanes	0,714	0,725	0,844	0,633	0,717	0,675	0,821	0,669	0,846	0,719	0,673	0,857
018.04	Cantabria	0,629	0,671	0,709	0,606	0,673	0,643	0,703	0,575	0,743	0,674	0,635	0,732

Evolución de los indicadores y escenarios de **Escasez Coyuntural** en las Unidades Territoriales de Escasez (UTE), en los últimos 12 meses (de enero 2024 a diciembre 2024).

Escenarios:

Normalidad	Prealerta	Alerta	Emergencia
------------	-----------	--------	------------

## Indicadores globales de Demarcación<sup>1</sup>. Evolución mensual:

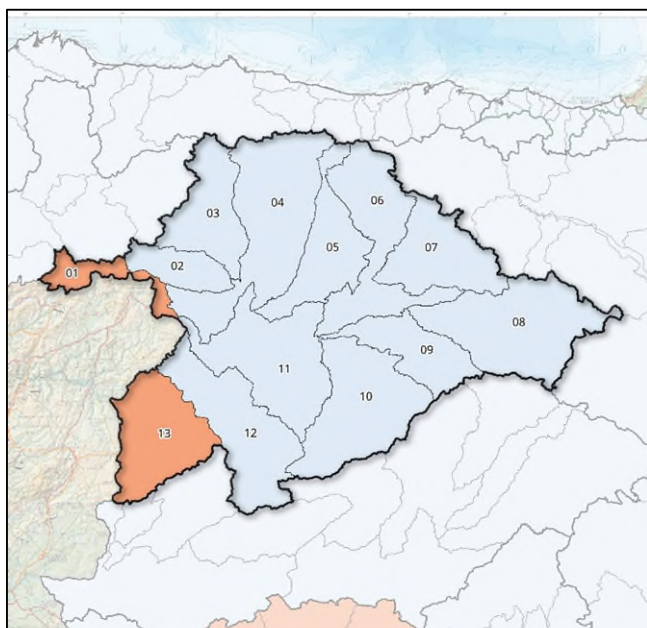
INDICADOR D.H.	ENE	FEB	MAR	ABR	MAY	JUN	JUL	AGO	SEP	OCT	NOV	DIC
GLOBAL SEQUÍA	0,654	0,684	0,745	0,716	0,632	0,592	0,676	0,634	0,759	0,737	0,723	0,653
GLOBAL ESCASEZ	0,618	0,609	0,699	0,678	0,619	0,656	0,681	0,564	0,645	0,603	0,633	0,651

<sup>1</sup> Los indicadores globales de Demarcación se establecen solamente a efectos estadísticos y de información de la situación tendencial global. Sus valores no conllevan medidas de gestión u otras actuaciones.

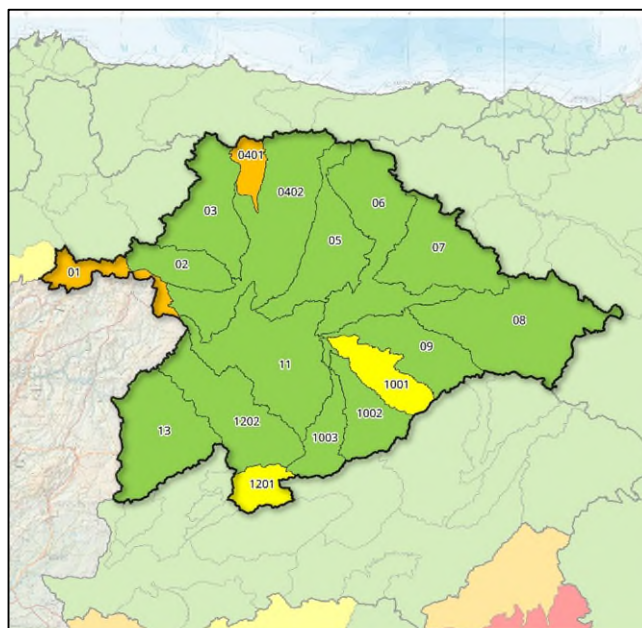


# Demarcación Hidrográfica del Duero

## Mapas de Sequía y Escasez a 31/12/2024:



Mapa sequía prolongada por UTS. Diciembre 2024



Mapa escenarios escasez por UTE. Diciembre 2024

## Indicadores de sequía prolongada. Evolución mensual:

COD	UTS	ENE	FEB	MAR	ABR	MAY	JUN	JUL	AGO	SEP	OCT	NOV	DIC
020.01	Támega-Manzanas	0,620	0,620	0,640	0,670	0,680	0,800	0,840	0,870	0,740	0,690	0,470	0,150
020.02	Tera	0,630	0,610	0,610	0,610	0,580	0,610	0,620	0,640	0,680	0,580	0,540	0,340
020.03	Órbigo	0,600	0,590	0,620	0,630	0,570	0,660	0,710	0,790	0,730	0,660	0,630	0,340
020.04	Esla	0,430	0,440	0,500	0,510	0,450	0,460	0,420	0,450	0,310	0,400	0,330	0,380
020.05	Carrión	0,560	0,550	0,570	0,570	0,550	0,540	0,500	0,500	0,460	0,590	0,610	0,560
020.06	Pisuerga	0,430	0,420	0,470	0,470	0,440	0,450	0,490	0,550	0,530	0,660	0,610	0,530
020.07	Arlanza	0,790	0,790	0,780	0,770	0,720	0,680	0,660	0,600	0,430	0,460	0,460	0,400
020.08	Alto Duero	0,850	0,880	0,840	0,830	0,770	0,780	0,750	0,690	0,470	0,480	0,500	0,430
020.09	Riaza-Duratón	0,760	0,740	0,940	0,980	1,000	0,980	0,960	0,960	0,750	0,720	0,650	0,480
020.10	Cega-Eresma-Adaja	0,630	0,650	0,650	0,630	0,600	0,580	0,540	0,500	0,460	0,390	0,410	0,400
020.11	Bajo Duero	0,640	0,680	0,690	0,690	0,680	0,710	0,650	0,640	0,670	0,670	0,620	0,330
020.12	Tormes	0,590	0,620	0,620	0,610	0,600	0,600	0,600	0,560	0,510	0,420	0,500	0,400
020.13	Águeda	0,450	0,450	0,490	0,520	0,520	0,550	0,570	0,610	0,540	0,380	0,370	0,230

Evolución de los indicadores de **Sequía Prolongada** en las Unidades Territoriales de Sequía (UTS), en los últimos 12 meses (de enero 2024 a diciembre 2024).

No hay sequía prolongada	Sequía prolongada
--------------------------	-------------------

## Indicadores y escenarios de escasez. Evolución mensual:

COD	UTE	ENE	FEB	MAR	ABR	MAY	JUN	JUL	AGO	SEP	OCT	NOV	DIC
020.01	Támega-Manzanas	0,620	0,610	0,640	0,670	0,660	0,800	0,840	0,870	0,730	0,690	0,490	0,240
020.02	Tera	0,910	0,820	0,940	0,920	0,950	0,960	0,980	0,960	0,880	0,920	0,810	0,780
020.03	Órbigo	0,700	0,710	0,850	0,880	0,900	0,930	0,720	0,510	0,570	0,620	0,640	0,640
020.0401	Torío y Bernesga	0,340	0,280	0,370	0,390	0,270	0,250	0,240	0,290	0,220	0,210	0,190	0,200
020.0402	Esla	0,640	0,660	0,850	0,930	0,900	0,860	0,740	0,590	0,590	0,650	0,660	0,770
020.05	Carrión	1,000	1,000	0,760	0,610	0,730	0,730	0,600	0,420	0,510	0,700	0,740	0,850
020.06	Pisuerga	0,380	0,360	0,430	0,490	0,560	0,640	0,650	0,600	0,610	0,690	0,700	0,780
020.07	Arlanza	0,970	1,000	0,940	0,920	0,840	0,800	0,770	0,700	0,680	0,710	0,720	0,850
020.08	Alto Duero	1,000	0,990	0,870	0,860	0,770	0,740	0,700	0,650	0,650	0,670	0,680	0,720
020.09	Riaza-Duratón	0,940	0,910	0,850	0,780	0,760	0,750	0,730	0,650	0,630	0,660	0,660	0,690
020.1001	Cega	0,730	0,760	0,730	0,650	0,590	0,560	0,510	0,480	0,380	0,380	0,440	0,440
020.1002	Eresma	0,970	0,990	0,930	0,920	0,930	0,990	0,960	0,830	0,700	1,000	0,960	0,960
020.1003	Adaja	1,000	1,000	0,930	0,870	0,800	0,750	0,660	0,520	0,540	0,540	0,580	0,580
020.11	Bajo Duero	0,600	0,580	0,590	0,620	0,630	0,680	0,670	0,620	0,620	0,680	0,690	0,760
020.1201	Alto Tormes	0,580	0,600	0,610	0,590	0,590	0,580	0,590	0,550	0,500	0,380	0,510	0,430
020.1202	Medio y Bajo Tormes	1,000	1,000	0,990	1,000	0,900	0,850	0,780	0,690	0,670	0,740	0,810	0,930
020.13	Águeda	0,960	0,880	1,000	0,900	0,770	0,730	0,730	0,700	0,660	0,640	0,640	0,730

Evolución de los indicadores y escenarios de **Escasez Coyuntural** en las Unidades Territoriales de Escasez (UTE), en los últimos 12 meses (de enero 2024 a diciembre 2024).

Escenarios:

Normalidad	Prealerta	Alerta	Emergencia
------------	-----------	--------	------------

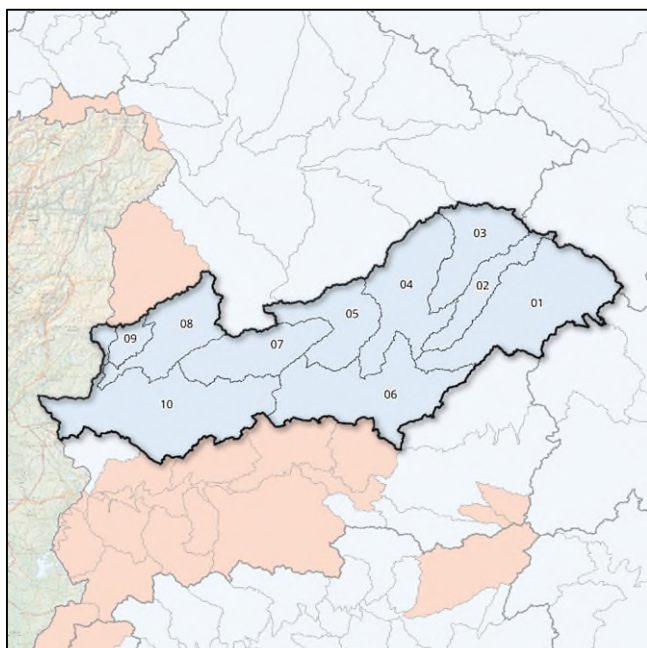
## Indicadores globales de Demarcación<sup>1</sup>. Evolución mensual:

INDICADOR D.H.	ENE	FEB	MAR	ABR	MAY	JUN	JUL	AGO	SEP	OCT	NOV	DIC
GLOBAL SEQUÍA	0,580	0,580	0,610	0,610	0,580	0,600	0,600	0,610	0,520	0,510	0,480	0,370
GLOBAL ESCASEZ	0,770	0,770	0,790	0,790	0,780	0,780	0,700	0,590	0,600	0,670	0,690	0,760

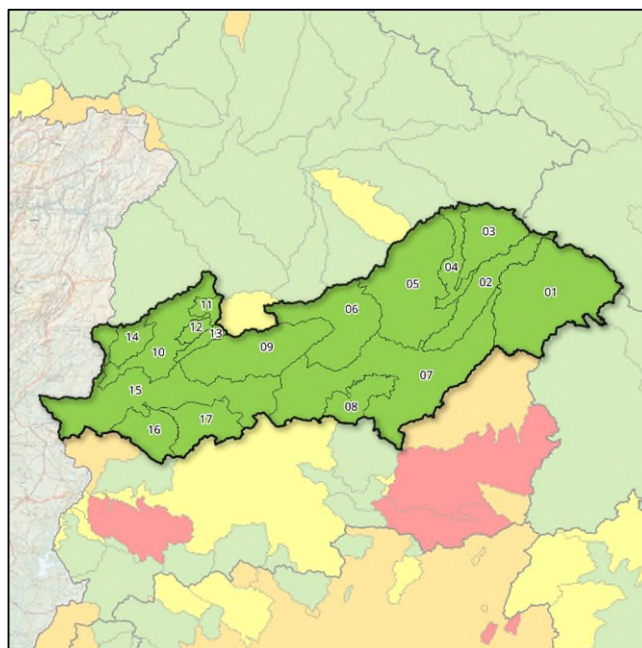
<sup>1</sup> Los indicadores globales de Demarcación se establecen solamente a efectos estadísticos y de información de la situación tendencial global. Sus valores no conllevan medidas de gestión u otras actuaciones.

# Demarcación Hidrográfica del Tajo

## Mapas de Sequía y Escasez a 31/12/2024:



Mapa sequía prolongada por UTS. Diciembre 2024



Mapa escenarios escasez por UTE. Diciembre 2024

## Indicadores de sequía prolongada. Evolución mensual:

COD	UTS	ENE	FEB	MAR	ABR	MAY	JUN	JUL	AGO	SEP	OCT	NOV	DIC
030.01	Cabecera	0,650	0,640	0,790	0,970	1,000	0,700	0,520	0,520	0,580	0,750	0,900	0,610
030.02	Tajuña	0,820	0,870	0,970	1,000	1,000	0,710	0,560	0,620	0,750	0,970	0,910	0,510
030.03	Henares	0,820	0,860	0,830	0,810	0,700	0,680	0,610	0,720	0,590	0,870	0,830	0,590
030.04	Jarama-Guadarrama	0,890	0,920	0,860	0,720	0,630	0,660	0,530	0,540	0,380	0,670	0,700	0,470
030.05	Alberche	0,600	0,620	0,620	0,640	0,540	0,560	0,460	0,490	0,380	0,560	0,540	0,430
030.06	Tajo Izquierda	0,770	0,730	0,730	0,840	0,530	0,640	0,500	0,550	0,250	0,580	0,600	0,410
030.07	Tiétar	0,700	0,720	0,740	0,630	0,550	0,740	0,770	0,700	0,330	0,690	0,600	0,400
030.08	Alagón	0,610	0,580	0,660	0,720	0,770	0,710	0,650	0,760	0,740	0,870	0,630	0,480
030.09	Árrago	0,560	0,570	0,650	0,760	0,710	0,560	0,430	0,460	0,440	0,500	0,470	0,360
030.10	Bajo Tajo	0,670	0,690	0,700	0,790	0,500	0,670	0,530	0,500	0,260	0,610	0,530	0,360

Evolución de los indicadores de **Sequía Prolongada** en las Unidades Territoriales de Sequía (UTS), en los últimos 12 meses (de enero 2024 a diciembre 2024).

No hay sequía prolongada	Sequía prolongada
--------------------------	-------------------

## Indicadores y escenarios de escasez. Evolución mensual:

COD	UTE	ENE	FEB	MAR	ABR	MAY	JUN	JUL	AGO	SEP	OCT	NOV	DIC
030.01	Trasvase ATS	Nor/N2	Nor/N2	Nor/N2	Nor/N2	Nor/N2	Nor/N1	Nor/N1	Nor/N1	Nor/N1	Nor/1	Nor/N1	Nor/N1
030.02	Tajuña	0,530	0,540	0,910	0,910	0,910	0,910	0,900	0,880	0,860	0,880	0,860	0,810
030.03	Riegos del Henares	0,540	0,580	0,770	0,830	0,850	0,800	0,790	0,790	0,820	0,870	0,820	0,890
030.04	Abastecim. Sorbe	1,000	1,000	1,000	1,000	0,840	0,780	0,750	0,920	0,830	0,940	0,830	1,000
030.05	Abastecim. Madrid	0,940	0,880	0,930	0,920	0,880	0,850	0,830	0,800	0,790	0,800	0,790	0,850
030.06	Alberche	0,610	0,670	0,830	0,730	0,820	0,800	0,740	0,710	0,710	0,710	0,710	0,520
030.07	Tajo Medio	0,600	0,600	0,660	0,690	0,690	0,680	0,670	0,650	0,650	0,660	0,700	0,700
030.08	Abastecim. Toledo	0,860	0,890	0,860	0,920	0,910	0,890	0,860	0,810	0,780	0,690	0,780	0,700
030.09	Riegos del Tiétar	0,600	0,600	0,660	0,680	0,680	0,950	0,800	0,710	0,870	1,000	0,870	0,910
030.10	Riegos del Alagón	0,890	0,870	0,990	0,930	0,800	0,770	0,730	0,750	0,700	0,790	0,700	0,720
030.11	Abastecim. Béjar	0,900	0,900	0,910	0,920	0,910	0,850	0,750	0,690	0,570	0,590	0,570	0,560
030.12	Riegos del Ambroz	0,960	0,980	0,950	0,940	0,940	0,900	0,840	0,790	0,770	0,770	0,770	0,690
030.13	Abastecim. Plasencia	0,950	1,000	1,000	1,000	0,820	0,790	0,800	0,770	0,810	0,880	0,810	0,900
030.14	Riegos del Árrago	1,000	0,920	0,830	1,000	0,950	1,000	0,840	0,730	0,740	0,800	0,740	0,760
030.15	Bajo Tajo	0,880	0,900	0,900	0,930	0,950	0,890	0,770	0,690	0,640	0,600	0,640	0,570
030.16	Abastecim. Cáceres	0,780	0,720	0,730	0,590	0,470	0,460	0,480	0,510	0,550	0,540	0,550	0,400
030.17	Abastecim. Trujillo	1,000	1,000	1,000	1,000	0,990	0,990	0,940	0,790	0,700	0,800	0,700	0,930

Evolución de los indicadores y escenarios de **Escasez Coyuntural** en las Unidades Territoriales de Escasez (UTE), en los últimos 12 meses (de enero 2024 a diciembre 2024).

Escenarios:

Normalidad	Prealerta	Alerta	Emergencia
------------	-----------	--------	------------

## Indicadores globales de Demarcación<sup>1</sup>. Evolución mensual:

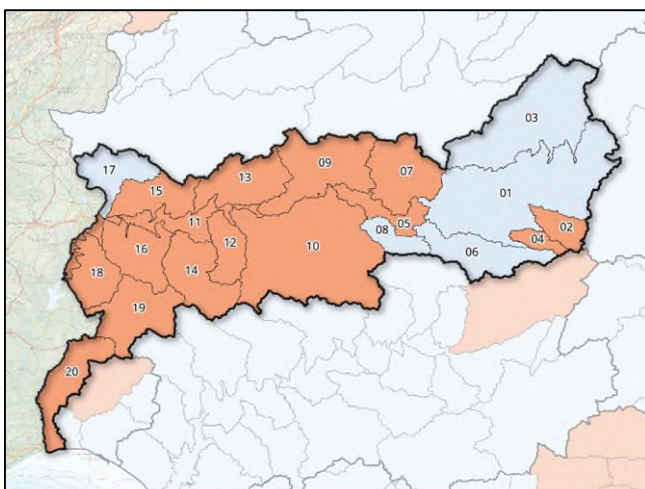
INDICADOR D.H.	ENE	FEB	MAR	ABR	MAY	JUN	JUL	AGO	SEP	OCT	NOV	DIC
GLOBAL SEQUÍA	0,690	0,700	0,730	0,750	0,650	0,680	0,590	0,600	0,440	0,700	0,640	0,440
GLOBAL ESCASEZ	0,800	0,790	0,860	0,850	0,820	0,800	0,760	0,740	0,730	0,770	0,780	0,740

<sup>1</sup> Los indicadores globales de Demarcación se establecen solamente a efectos estadísticos y de información de la situación tendencial global. Sus valores no conllevan medidas de gestión u otras actuaciones.

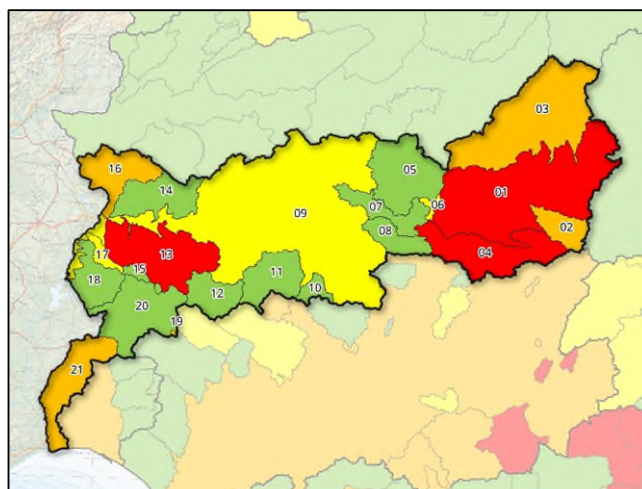


# Demarcación Hidrográfica del Guadiana

## Mapas de Sequía y Escasez a 31/12/2024:



Mapa sequía prolongada por UTS. Diciembre 2024



Mapa escenarios escasez por UTE. Diciembre 2024

## Indicadores de sequía prolongada. Evolución mensual:

COD	UTS	ENE	FEB	MAR	ABR	MAY	JUN	JUL	AGO	SEP	OCT	NOV	DIC
040.01	Mancha Occidental	0,568	0,517	0,646	0,586	0,536	0,506	0,507	0,550	0,636	0,706	0,653	0,408
040.02	Campo Montiel-Ruidera	0,452	0,455	0,582	0,540	0,506	0,491	0,469	0,512	0,587	0,632	0,554	0,196
040.03	Gigüela-Záncara	1,000	0,953	1,000	0,924	0,862	0,718	0,650	0,757	0,839	0,848	0,761	0,367
040.04	Azuer	0,680	0,545	0,635	0,647	0,584	0,538	0,530	0,612	0,672	0,730	0,674	0,289
040.05	Guadiana-Los Montes	0,698	0,683	0,805	0,763	0,717	0,643	0,585	0,587	0,664	0,664	0,617	0,210
040.06	Jabalón	0,562	0,550	0,701	0,665	0,635	0,673	0,634	0,687	0,769	0,823	0,735	0,405
040.07	Bullaque	0,613	0,590	0,665	0,626	0,606	0,535	0,505	0,521	0,558	0,692	0,604	0,245
040.08	Tirteafuera	0,606	0,611	0,714	0,665	0,623	0,578	0,550	0,558	0,654	0,796	0,740	0,376
040.09	Guadiana Medio	0,652	0,658	0,826	0,621	0,578	0,534	0,435	0,397	0,479	0,539	0,407	0,291
040.10	Zújar	0,510	0,571	0,734	0,689	0,633	0,544	0,486	0,548	0,648	0,875	0,712	0,172
040.11	Vegas del Guadiana	0,697	0,676	0,726	0,677	0,657	0,578	0,512	0,505	0,529	0,499	0,371	0,199
040.12	Ortigas-Guadámez	0,548	0,604	0,668	0,645	0,599	0,575	0,518	0,571	0,658	0,661	0,530	0,248
040.13	Ruecas	0,541	0,569	0,569	0,524	0,478	0,480	0,371	0,430	0,444	0,518	0,339	0,138
040.14	Matachel	0,541	0,533	0,608	0,555	0,500	0,509	0,409	0,427	0,460	0,509	0,376	0,086
040.15	Aljucén-Lácara-Alcazaba	0,638	0,637	0,691	0,656	0,634	0,623	0,548	0,538	0,572	0,569	0,466	0,174
040.16	Guadajira-Entrín-Rivillas	0,660	0,654	0,724	0,724	0,692	0,673	0,604	0,617	0,664	0,593	0,593	0,275
040.17	Gévora	0,528	0,534	0,592	0,605	0,579	0,595	0,537	0,536	0,575	0,587	0,490	0,300
040.18	Olivenza-Alcarrache	0,524	0,511	0,586	0,557	0,528	0,549	0,471	0,500	0,540	0,523	0,528	0,240
040.19	Ardila	0,411	0,455	0,543	0,516	0,467	0,497	0,418	0,433	0,491	0,514	0,506	0,200
040.20	Zona Sur	0,439	0,450	0,510	0,485	0,449	0,448	0,397	0,414	0,449	0,510	0,450	0,253

Evolución de los indicadores de **Sequía Prolongada** en las Unidades Territoriales de Sequía (UTS), en los últimos 12 meses (de enero 2024 a diciembre 2024).

No hay sequía prolongada	Sequía prolongada
--------------------------	-------------------

## Indicadores y escenarios de escasez. Evolución mensual:

COD	UTE	ENE	FEB	MAR	ABR	MAY	JUN	JUL	AGO	SEP	OCT	NOV	DIC
040.01	Mancha Occidental	0,123	0,124	0,125	0,126	0,122	0,119	0,110	0,104	0,107	0,109	0,111	0,112
040.02	Peñarroya	0,458	0,476	0,454	0,458	0,419	0,408	0,279	0,214	0,254	0,261	0,268	0,266
040.03	Gigüela-Záncara	0,266	0,273	0,289	0,287	0,288	0,284	0,289	0,243	0,250	0,264	0,265	0,265
040.04	Jabalón-Azuer	0,034	0,035	0,119	0,141	0,137	0,130	0,112	0,097	0,088	0,086	0,081	0,078
040.05	Gasset-Torre Abraham	0,129	0,234	0,714	0,747	0,729	0,700	0,635	0,586	0,557	0,577	0,583	0,593
040.06	Vicario	0,000	0,000	0,420	0,709	0,595	0,500	0,446	0,404	0,380	0,380	0,376	0,372
040.07	Guadiana-Los Montes	0,650	0,639	0,761	0,719	0,674	0,600	0,545	0,587	0,664	0,664	0,617	0,210
040.08	Tirteafuera	0,606	0,611	0,714	0,665	0,623	0,578	0,550	0,558	0,654	0,796	0,242	0,089
040.09	Sistema General	0,312	0,378	0,560	0,576	0,557	0,530	0,480	0,440	0,421	0,446	0,450	0,450
040.10	La Colada	0,529	0,538	0,781	0,816	0,805	0,794	0,776	0,759	0,743	0,845	0,852	0,858
040.11	Alto Zujar	0,476	0,571	0,734	0,689	0,633	0,544	0,486	0,548	0,648	0,875	0,712	0,172
040.12	Molinos-Zafra-Llerena	0,029	0,087	0,287	0,372	0,339	0,326	0,293	0,270	0,330	0,708	0,752	0,738
040.13	Alange-Barros	0,072	0,075	0,121	0,154	0,154	0,140	0,111	0,051	0,049	0,099	0,096	0,094
040.14	Aljucén-Lácar-Alcazaba	1,000	1,000	1,000	1,000	0,981	0,928	0,840	0,764	0,745	0,755	0,745	0,713
040.15	Nogales-Jaime Ozores	0,949	0,999	0,998	0,995	0,977	0,927	0,872	0,834	0,791	0,778	0,785	0,746
040.16	Villar del Rey	1,000	0,939	1,000	0,905	0,843	0,793	0,721	0,670	0,635	0,671	0,658	0,636
040.17	Piedra Aguda	1,000	1,000	1,000	1,000	0,972	0,786	0,676	0,676	0,676	0,451	0,449	0,439
040.18	Táliga-Alcarrache	0,968	0,993	0,993	0,993	0,960	0,888	0,807	0,746	0,679	0,663	0,672	0,633
040.19	Tentudía	0,025	0,058	0,173	0,196	0,185	0,173	0,150	0,138	0,115	0,150	0,162	0,150
040.20	Valuengo-Brovaes	0,794	0,972	0,873	0,971	0,930	0,809	0,729	0,729	0,762	0,799	0,514	0,416
040.21	Chanza-Andévalo	0,243	0,275	0,347	0,352	0,330	0,306	0,274	0,249	0,240	0,247	0,274	0,259

Evolución de los indicadores y escenarios de **Escasez Coyuntural** en las Unidades Territoriales de Escasez (UTE), en los últimos 12 meses (de enero 2024 a diciembre 2024).

Escenarios:

Normalidad	Prealerta	Alerta	Emergencia
------------	-----------	--------	------------

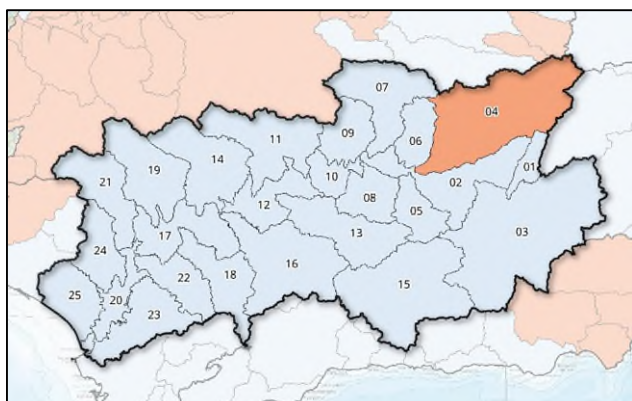
## Indicadores globales de Demarcación<sup>1</sup>. Evolución mensual:

INDICADOR D.H.	ENE	FEB	MAR	ABR	MAY	JUN	JUL	AGO	SEP	OCT	NOV	DIC
GLOBAL SEQUÍA	0,605	0,603	0,703	0,649	0,605	0,563	0,507	0,543	0,611	0,679	0,586	0,267
Global Esc. Zona Alta	0,199	0,215	0,294	0,303	0,291	0,278	0,250	0,228	0,234	0,241	0,238	0,219
Global Esc. Zona Media	0,324	0,385	0,549	0,565	0,546	0,517	0,468	0,427	0,411	0,441	0,440	0,436
Global Esc. Zona Baja	0,243	0,275	0,347	0,352	0,330	0,306	0,274	0,249	0,240	0,247	0,274	0,259
GLOBAL ESCASEZ	0,286	0,333	0,467	0,481	0,463	0,438	0,396	0,361	0,351	0,373	0,375	0,366

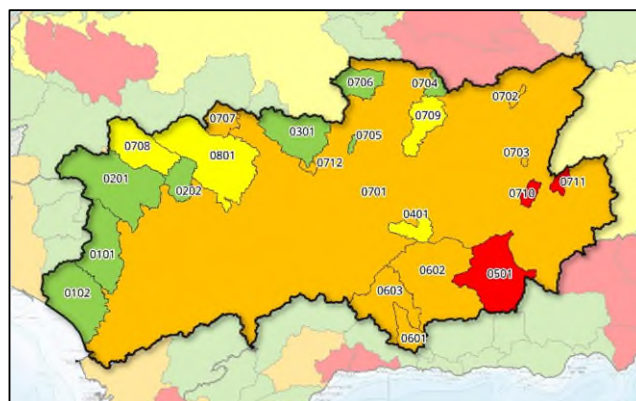
<sup>1</sup> Los indicadores globales de Demarcación se establecen solamente a efectos estadísticos y de información de la situación tendencial global. Sus valores no conllevan medidas de gestión u otras actuaciones.

# Demarcación Hidrográfica del Guadalquivir

## Mapas de Sequía y Escasez a 31/12/2024:



Mapa sequía prolongada por UTS. Diciembre 2024



Mapa escenarios escasez por UTE. Diciembre 2024

## Indicadores de sequía prolongada. Evolución mensual:

COD	UTS	ENE	FEB	MAR	ABR	MAY	JUN	JUL	AGO	SEP	OCT	NOV	DIC
050.01	Guadalquivir hasta Emb. del Tranco	0,426	0,505	0,651	0,583	0,589	0,648	0,699	0,623	0,251	0,436	0,421	0,346
050.02	Gdqvir. entre El Tranco y Marmolejo	0,449	0,527	0,708	0,632	0,638	0,714	0,766	0,704	0,196	0,453	0,466	0,381
050.03	Guadiana Menor	0,349	0,459	0,633	0,578	0,587	0,638	0,683	0,558	0,209	0,397	0,421	0,374
050.04	Guadalimar	0,457	0,568	0,747	0,660	0,661	0,759	0,789	0,720	0,184	0,475	0,454	0,293
050.05	Guadalbullón	0,390	0,494	0,705	0,659	0,673	0,760	0,852	0,768	0,111	0,361	0,417	0,346
050.06	Guadiel y Rumbalar	0,479	0,552	0,748	0,657	0,665	0,779	0,820	0,779	0,157	0,512	0,511	0,341
050.07	Jándula	0,481	0,550	0,746	0,653	0,652	0,763	0,774	0,721	0,148	0,550	0,570	0,411
050.08	Salado de Arjona y Salado de Porcuna	0,255	0,393	0,652	0,681	0,614	0,588	0,589	0,593	0,572	0,586	0,596	0,568
050.09	Yeguas, Martín Gonzalo y Arenoso	0,491	0,551	0,719	0,648	0,659	0,787	0,801	0,748	0,086	0,534	0,503	0,319
050.10	Guadalquivir entre Marmolejo y Córdoba (Guadalmellato)	0,321	0,436	0,643	0,671	0,625	0,604	0,605	0,606	0,585	0,618	0,609	0,585
050.11	Guadalmellato y Guadiato	0,483	0,554	0,735	0,675	0,688	0,824	0,869	0,802	0,104	0,670	0,637	0,486
050.12	Guadalquivir entre Córdoba (Guadalmellato) y Palma	0,321	0,461	0,667	0,688	0,639	0,619	0,619	0,620	0,596	0,686	0,680	0,666
050.13	Guadajoz	0,410	0,472	0,648	0,595	0,631	0,734	0,798	0,740	0,148	0,495	0,487	0,379
050.14	Bembazar, Retortillo, Guadalora y Guadalbaccar	0,479	0,540	0,678	0,615	0,636	0,767	0,818	0,767	0,064	0,798	0,746	0,585
050.15	Alto y Medio Genil hasta Emb. Iznajar	0,385	0,468	0,645	0,605	0,651	0,761	0,846	0,764	0,336	0,491	0,514	0,409
050.16	Bajo Genil	0,434	0,496	0,663	0,605	0,642	0,779	0,844	0,775	0,086	0,668	0,625	0,469
050.17	Guadalquivir entre Palma del Río (Genil) y Alcalá	0,319	0,458	0,636	0,647	0,608	0,581	0,581	0,582	0,555	0,675	0,683	0,679
050.18	Corbones	0,248	0,394	0,625	0,636	0,573	0,544	0,544	0,544	0,507	0,651	0,655	0,644
050.19	Rivera de Huesna y Viar	0,516	0,556	0,673	0,584	0,607	0,749	0,778	0,738	0,105	0,820	0,758	0,589
050.20	Gdqvir. entre Alcalá del Río y Bonanza	0,355	0,487	0,663	0,672	0,615	0,585	0,585	0,585	0,548	0,648	0,662	0,660
050.21	Rivera de Huelva	0,507	0,540	0,648	0,544	0,565	0,679	0,704	0,665	0,015	0,697	0,660	0,510
050.22	Guadaira	0,277	0,422	0,638	0,644	0,583	0,553	0,554	0,554	0,515	0,651	0,660	0,651
050.23	Fuente Vieja, Salado de Morón, Salado de Lebrija y Caño de Trebujena	0,314	0,441	0,639	0,649	0,576	0,552	0,553	0,552	0,507	0,651	0,657	0,648
050.24	Guadimar, Majalberraque y Pudio	0,488	0,537	0,635	0,541	0,572	0,703	0,770	0,706	0,123	0,793	0,691	0,530
050.25	Madre de las Marismas	0,376	0,498	0,652	0,660	0,614	0,589	0,589	0,588	0,556	0,636	0,645	0,640

Evolución de los indicadores **Sequía Prolongada** en las Unidades Territoriales de Sequía (UTS), en los últimos 12 meses (de enero 2024 a diciembre 2024).



## Indicadores y escenarios de escasez. Evolución mensual:

COD	UTE	ENE	FEB	MAR	ABR	MAY	JUN	JUL	AGO	SEP	OCT	NOV	DIC
050.0101	Guadamar	0,417	0,722	0,904	0,878	0,847	0,669	0,246	0,179	0,170	0,247	0,551	0,557
050.0102	Madre de las Marismas	0,252	0,409	0,590	0,596	0,579	0,568	0,569	0,569	0,552	0,570	0,610	0,587
050.0201	Rivera de Huelva	0,234	0,348	0,612	0,661	0,631	0,618	0,564	0,535	0,512	0,583	0,634	0,619
050.0202	Rivera de Huesna	0,334	0,459	0,729	0,822	0,817	0,804	0,785	0,763	0,744	0,907	0,787	0,788
050.03	Abastecimiento de Córdoba	0,150	0,373	0,739	0,942	0,920	0,893	0,864	0,791	0,723	0,846	0,844	0,830
050.04	Abastecimiento de Jaén	0,104	0,158	0,396	0,479	0,492	0,482	#####	0,426	0,405	0,393	0,394	0,380
050.05	Hoya de Guadix	0,030	0,041	0,067	0,188	0,206	0,205	0,201	0,199	0,211	0,026	0,030	0,033
050.0601	Bermejales	0,039	0,050	0,135	0,347	0,391	0,390	0,379	0,361	0,353	0,127	0,153	0,169
050.0602	Vega Alta y Media de Granada	0,205	0,249	0,322	0,375	0,422	0,439	0,400	0,360	0,359	0,235	0,234	0,228
050.0603	Vega Baja de Granada	0,161	0,187	0,240	0,314	0,364	0,374	0,348	0,316	0,315	0,196	0,201	0,202
050.0701	Regulación General	0,083	0,117	0,204	0,230	0,249	0,248	0,235	0,222	0,229	0,141	0,151	0,154
050.0702	Dañador	0,222	0,361	0,986	0,436	0,367	0,296	0,255	0,219	0,190	0,172	0,152	0,140
050.0703	Aguascebas	0,282	0,761	1,000	0,992	0,923	0,734	0,535	0,385	0,290	0,258	0,222	0,178
050.0704	Fresneda	0,207	0,235	1,000	1,000	1,000	1,000	1,000	1,000	1,000	1,000	1,000	1,000
050.0705	Martín Gonzalo	0,104	0,224	0,687	0,835	0,804	0,772	0,734	0,695	0,661	0,646	0,623	0,593
050.0706	Montoro-Puertollano	0,022	0,168	0,490	0,690	0,664	0,636	0,604	0,577	0,552	0,554	0,554	0,534
050.0707	Sierra Boyera	0,007	0,027	0,210	0,299	0,284	0,264	0,240	0,214	0,194	0,210	0,220	0,213
050.0708	Viar	0,185	0,200	0,270	0,310	0,343	0,306	0,335	0,330	0,341	0,295	0,357	0,363
050.0709	Rumblar	0,136	0,193	0,490	0,694	0,705	0,703	0,683	0,660	0,646	0,490	0,488	0,481
050.0710	Guadalentín	0,129	0,398	0,210	0,470	0,464	0,426	0,397	0,403	0,393	0,125	0,123	0,119
050.0711	Guardal	0,086	0,119	0,270	0,170	0,171	0,173	0,175	0,180	0,186	0,078	0,082	0,083
050.0712	Guadalmellato	0,083	0,117	0,553	0,230	0,249	0,248	0,235	0,222	0,229	0,141	0,151	0,154
050.08	Bembézar-Retortillo	0,043	0,061	0,157	0,316	0,333	0,333	0,322	0,306	0,304	0,317	0,475	0,476

Evolución de los indicadores y escenarios de **Escasez Coyuntural** en las Unidades Territoriales de Escasez (UTE), en los últimos 12 meses (de enero 2024 a diciembre 2024).

Escenarios:

Normalidad	Prealerta	Alerta	Emergencia
------------	-----------	--------	------------

## Indicadores globales de Demarcación<sup>1</sup>. Evolución mensual:

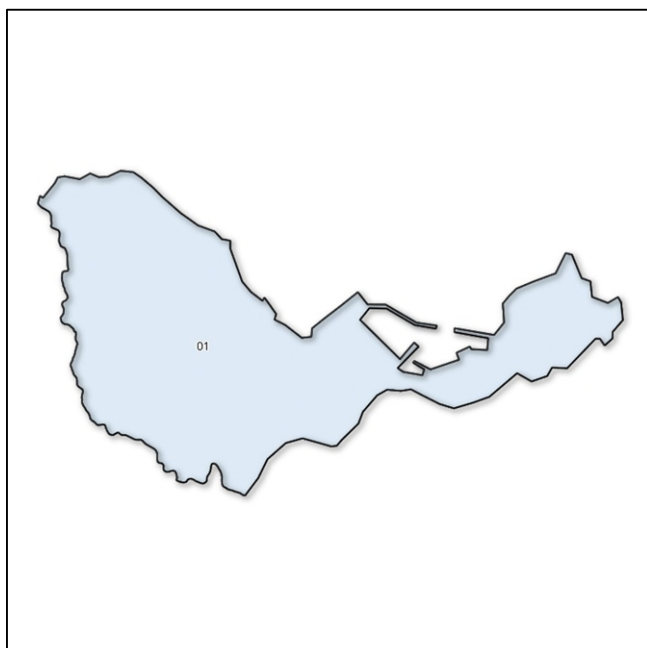
INDICADOR D.H.	ENE	FEB	MAR	ABR	MAY	JUN	JUL	AGO	SEP	OCT	NOV	DIC
GLOBAL SEQUÍA	0,406	0,497	0,672	0,629	0,622	0,684	0,716	0,674	0,282	0,598	0,590	0,498
GLOBAL ESCASEZ	0,112	0,165	0,284	0,332	0,347	0,341	0,321	0,302	0,301	0,236	0,258	0,258

<sup>1</sup> Los indicadores globales de Demarcación se establecen solamente a efectos estadísticos y de información de la situación tendencial global. Sus valores no conllevan medidas de gestión u otras actuaciones.

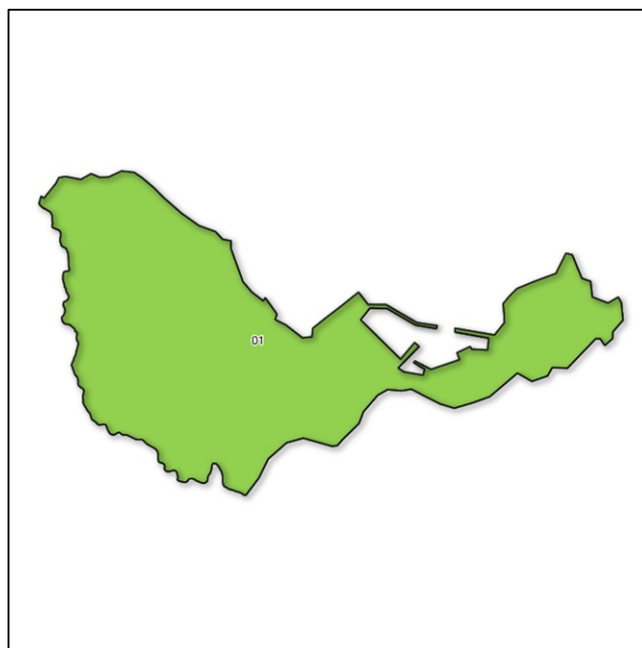


# Demarcación Hidrográfica de Ceuta

## Mapas de Sequía y Escasez a 31/12/2024:



Mapa sequía prolongada por UTS. Diciembre 2024



Mapa escenarios escasez por UTE. Diciembre 2024

## Indicadores de sequía prolongada. Evolución mensual:

COD	UTS	ENE	FEB	MAR	ABR	MAY	JUN	JUL	AGO	SEP	OCT	NOV	DIC
150.01	Ceuta	0,317	0,331	0,525	0,486	0,551	0,631	0,688	0,748	0,154	0,626	0,484	0,366

Evolución de los indicadores de **Sequía Prolongada** en la Unidad Territorial de Sequía (UTS), en los últimos 12 meses (de enero 2024 a diciembre 2024).



## Indicadores y escenarios de escasez. Evolución mensual:

COD	UTE	ENE	FEB	MAR	ABR	MAY	JUN	JUL	AGO	SEP	OCT	NOV	DIC
150.01	Ceuta	1,000	1,000	1,000	1,000	1,000	1,000	1,000	1,000	1,000	1,000	1,000	1,000

Evolución de los indicadores y escenarios de **Escasez Coyuntural** en la Unidad Territorial de Escasez (UTE), en los últimos 12 meses (de enero 2024 a diciembre 2024).

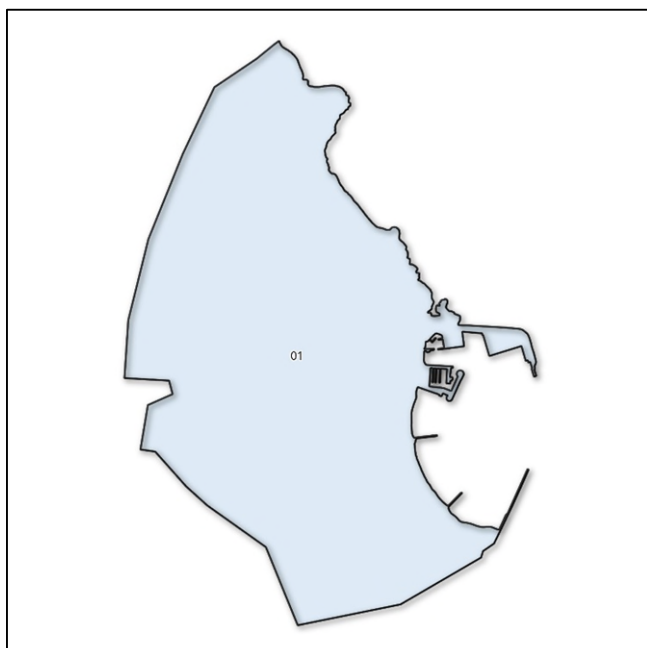
Escenarios:



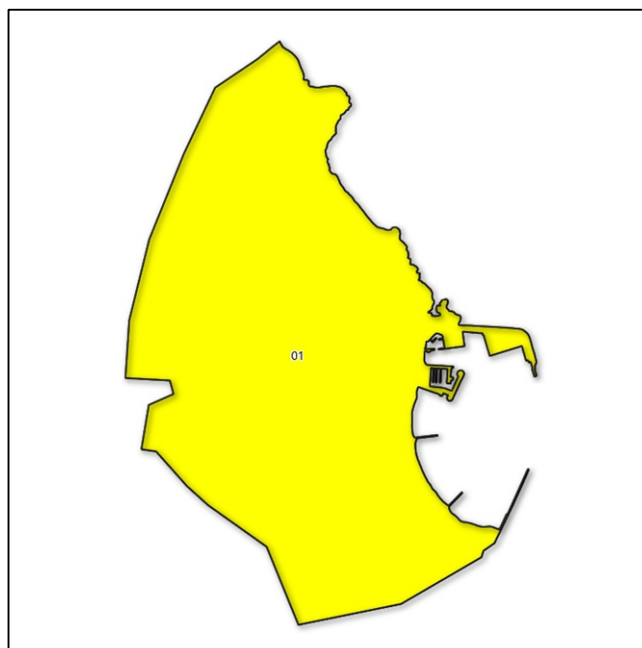


# Demarcación Hidrográfica de Melilla

## Mapas de Sequía y Escasez a 31/12/2024:



Mapa sequía prolongada por UTS. Diciembre 2024



Mapa escenarios escasez por UTE. Diciembre 2024

## Indicadores de sequía prolongada. Evolución mensual:

COD	UTS	ENE	FEB	MAR	ABR	MAY	JUN	JUL	AGO	SEP	OCT	NOV	DIC
160.01	Melilla	0,303	0,243	0,076	0,000	0,024	0,179	0,327	0,406	0,343	0,420	0,350	0,306

Evolución de los indicadores de **Sequía Prolongada** en la Unidad Territorial de Sequía (UTS), en los últimos 12 meses (de enero 2024 a diciembre 2024).



## Indicadores y escenarios de escasez. Evolución mensual:

COD	UTE	ENE	FEB	MAR	ABR	MAY	JUN	JUL	AGO	SEP	OCT	NOV	DIC
160.01	Melilla	0,500	0,500	0,500	0,500	0,500	0,500	0,500	0,500	0,500	0,500	0,500	0,500

Evolución de los indicadores y escenarios de **Escasez Coyuntural** en la Unidad Territorial de Escasez (UTE), en los últimos 12 meses (de enero 2024 a diciembre 2024).

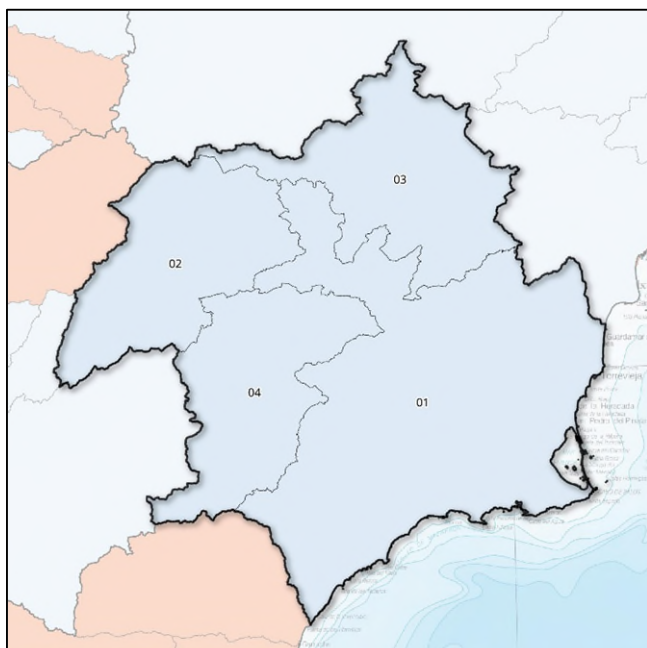
Escenarios:



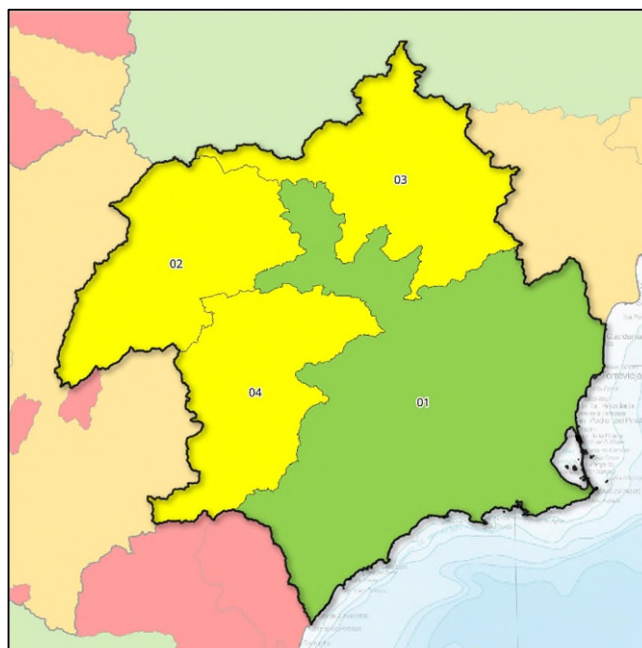


# Demarcación Hidrográfica del Segura

## Mapas de Sequía y Escasez a 31/12/2024:



Mapa sequía prolongada por UTS. Diciembre 2024



Mapa escenarios escasez por UTE. Diciembre 2024

## Indicadores de sequía prolongada. Evolución mensual:

COD	UTS	ENE	FEB	MAR	ABR	MAY	JUN	JUL	AGO	SEP	OCT	NOV	DIC
070.01	Sistema Principal	0,565	0,131	0,000	0,000	0,000	0,000	0,218	0,318	0,320	0,379	0,375	0,403
070.02	Cabecera	0,422	0,388	0,335	0,337	0,329	0,327	0,376	0,407	0,441	0,590	0,461	0,307
070.03	Ríos Margen Izquierda	0,672	0,169	0,223	0,000	0,000	0,111	0,296	0,382	0,498	0,525	0,492	0,452
070.04	Ríos Margen Derecha	0,595	0,301	0,032	0,000	0,000	0,000	0,229	0,205	0,292	0,399	0,435	0,410
070.00	Global	0,487	0,324	0,211	0,203	0,198	0,198	0,316	0,347	0,388	0,512	0,441	0,347

Evolución de los indicadores de **Sequía Prolongada** en las Unidades Territoriales de Sequía (UTS), en los últimos 12 meses (de enero 2024 a diciembre 2024).



## Indicadores y escenarios de escasez. Evolución mensual:

COD	UTE	ENE	FEB	MAR	ABR	MAY	JUN	JUL	AGO	SEP	OCT	NOV	DIC
070.01	Sistema Principal (y Global)	0,282	0,334	0,494	0,601	0,592	0,575	0,555	0,528	0,522	0,584	0,608	0,601
070.02	Cabecera	0,422	0,388	0,335	0,337	0,329	0,327	0,376	0,407	0,441	0,590	0,461	0,307
070.03	Ríos Margen Izquierda	0,672	0,169	0,223	0,000	0,000	0,111	0,296	0,382	0,498	0,525	0,492	0,452
070.04	Ríos Margen Derecha	0,595	0,301	0,032	0,000	0,000	0,000	0,229	0,205	0,292	0,399	0,435	0,410

Evolución de los indicadores y escenarios de **Escasez Coyuntural** en las Unidades Territoriales de Escasez (UTE), en los últimos 12 meses (de enero 2024 a diciembre 2024).

Escenarios:

Normalidad	Prealerta	Alerta	Emergencia
------------	-----------	--------	------------

## Indicadores globales de Demarcación. Evolución mensual:

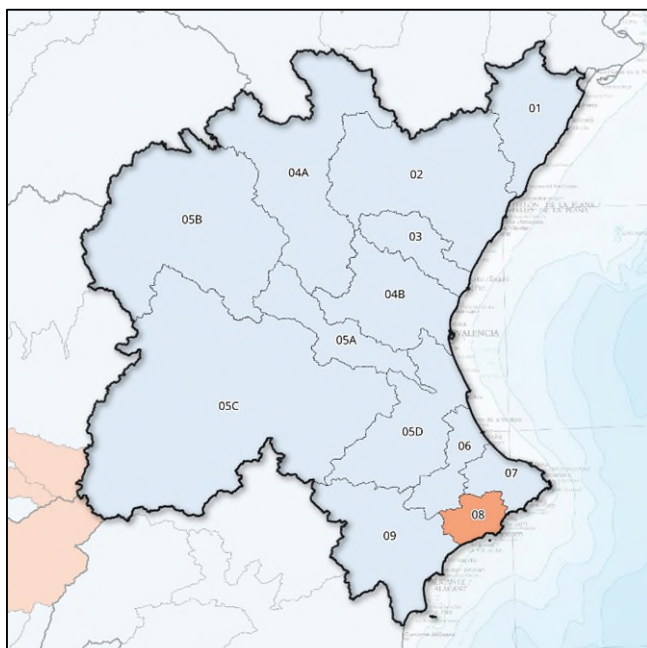
INDICADOR D.H.	ENE	FEB	MAR	ABR	MAY	JUN	JUL	AGO	SEP	OCT	NOV	DIC
GLOBAL SEQUÍA	0,487	0,324	0,211	0,203	0,198	0,198	0,316	0,347	0,388	0,512	0,441	0,347
GLOBAL ESCASEZ	0,282	0,334	0,494	0,601	0,592	0,575	0,555	0,528	0,522	0,584	0,608	0,601

No hay sequía prolongada	Sequía prolongada
--------------------------	-------------------

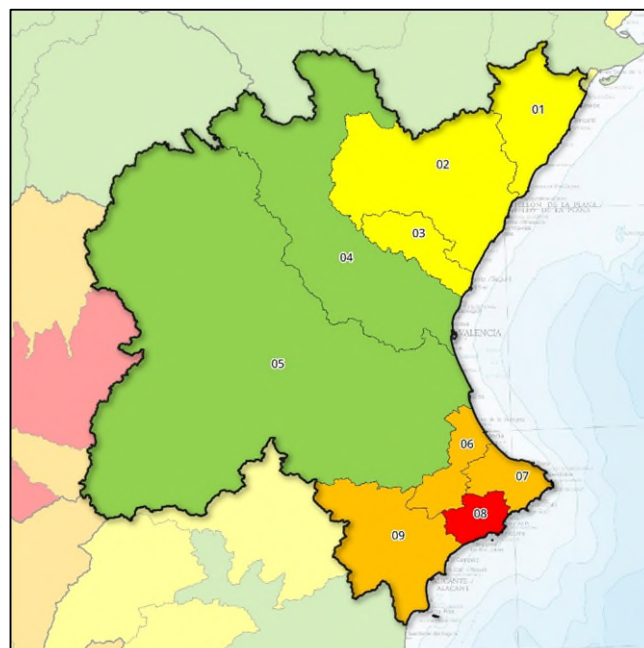
Normalidad	Prealerta	Alerta	Emergencia
------------	-----------	--------	------------

# Demarcación Hidrográfica del Júcar

## Mapas de Sequía y Escasez a 31/12/2024:



Mapa sequía prolongada por UTS. Diciembre 2024



Mapa escenarios escasez por UTE. Diciembre 2024

## Indicadores de sequía prolongada. Evolución mensual:

COD	UTS	ENE	FEB	MAR	ABR	MAY	JUN	JUL	AGO	SEP	OCT	NOV	DIC
080.01	Cenia-Maestrazgo	0,350	0,300	0,340	0,330	0,220	0,220	0,200	0,150	0,300	0,610	0,810	0,800
080.02	Mijares-Plana Castellón	0,060	0,050	0,170	0,160	0,120	0,030	0,140	0,210	0,330	0,610	0,720	0,720
080.03	Palancia-Los Valles	0,010	0,000	0,150	0,190	0,100	0,060	0,060	0,110	0,120	0,410	0,440	0,430
080.04A	Alto Turia	0,420	0,450	0,570	0,570	0,500	0,430	0,440	0,490	0,470	0,780	0,770	0,750
080.04B	Bajo Turia	0,160	0,190	0,330	0,340	0,300	0,350	0,350	0,330	0,160	0,580	0,650	0,670
080.05A	Magro	0,060	0,180	0,410	0,420	0,330	0,340	0,360	0,370	0,330	0,770	0,830	0,850
080.05B	Alto Júcar	0,430	0,470	0,760	0,770	0,690	0,700	0,700	0,780	0,750	0,830	0,780	0,730
080.05C	Medio Júcar	0,300	0,330	0,430	0,450	0,310	0,350	0,350	0,350	0,330	0,410	0,420	0,420
080.05D	Bajo Júcar	0,400	0,350	0,350	0,360	0,000	0,000	0,000	0,000	0,000	0,200	0,340	0,350
080.06	Serpis	0,410	0,340	0,330	0,340	0,000	0,000	0,000	0,000	0,000	0,050	0,360	0,400
080.07	Marina Alta	0,340	0,020	0,000	0,000	0,000	0,000	0,000	0,000	0,000	0,000	0,370	0,420
080.08	Marina Baja	0,370	0,310	0,300	0,320	0,000	0,000	0,000	0,000	0,000	0,060	0,150	0,230
080.09	Vinalopó-Alacantí	0,490	0,490	0,530	0,560	0,000	0,010	0,070	0,090	0,000	0,320	0,330	0,350

Evolución de los indicadores de **Sequía Prolongada** en las Unidades Territoriales de Sequía (UTS), en los últimos 12 meses (de enero 2024 a diciembre 2024).



## Indicadores y escenarios de escasez. Evolución mensual:

COD	UTE	ENE	FEB	MAR	ABR	MAY	JUN	JUL	AGO	SEP	OCT	NOV	DIC
080.01	Cenia-Maestrazgo	0,130	0,080	0,100	0,100	0,020	0,020	0,030	0,140	0,250	0,300	0,880	0,880
080.02	Mijares-Plana Castellón	0,300	0,310	0,270	0,210	0,130	0,150	0,170	0,200	0,180	0,360	0,780	0,660
080.03	Palancia-Los Valles	0,160	0,170	0,140	0,080	0,070	0,040	0,090	0,150	0,160	0,520	0,560	0,370
080.04	Turia	0,560	0,560	0,540	0,520	0,490	0,440	0,440	0,450	0,510	0,620	0,690	0,670
080.05	Júcar	0,660	0,670	0,820	0,860	0,840	0,770	0,700	0,720	0,750	0,840	0,870	0,770
080.06	Serpis	0,270	0,300	0,250	0,310	0,240	0,260	0,250	0,330	0,320	0,280	0,280	0,240
080.07	Marina Alta	0,080	0,070	0,070	0,000	0,000	0,000	0,000	0,000	0,030	0,320	0,390	0,240
080.08	Marina Baja	0,300	0,250	0,210	0,160	0,120	0,140	0,150	0,170	0,170	0,160	0,120	0,100
080.09	Vinalopó-Alacantí	0,470	0,480	0,530	0,550	0,160	0,230	0,240	0,270	0,190	0,270	0,260	0,270

Evolución de los indicadores y escenarios de **Escasez Coyuntural** en las Unidades Territoriales de Escasez (UTE), en los últimos 12 meses (de enero 2024 a diciembre 2024).

Escenarios:

Normalidad	Prealerta	Alerta	Emergencia
------------	-----------	--------	------------

## Indicadores globales de Demarcación<sup>1</sup>. Evolución mensual:

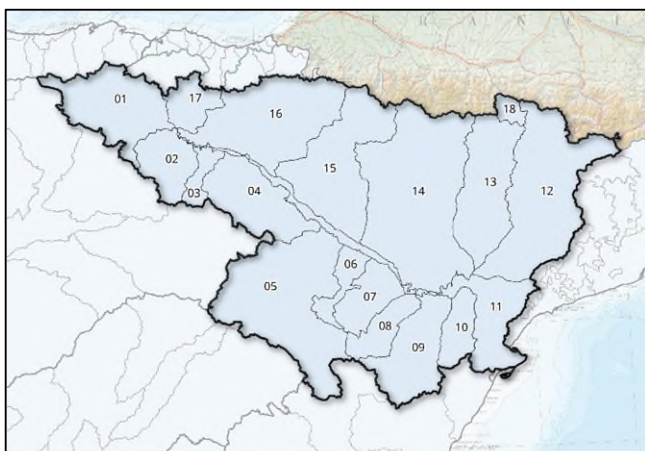
INDICADOR D.H.	ENE	FEB	MAR	ABR	MAY	JUN	JUL	AGO	SEP	OCT	NOV	DIC
GLOBAL SEQUÍA	0,307	0,315	0,437	0,447	0,298	0,295	0,312	0,337	0,329	0,527	0,575	0,572
Global Esc. Zona Norte	0,197	0,187	0,170	0,130	0,073	0,070	0,097	0,163	0,197	0,393	0,740	0,637
Global Esc. Zona Central	0,560	0,560	0,540	0,520	0,490	0,440	0,440	0,450	0,510	0,620	0,690	0,670
Global Esc. Zona Sur	0,280	0,275	0,265	0,255	0,130	0,158	0,160	0,193	0,178	0,258	0,263	0,213
GLOBAL ESCASEZ	0,197	0,187	0,170	0,130	0,073	0,070	0,097	0,163	0,178	0,258	0,263	0,213

<sup>1</sup> Los indicadores globales de Demarcación se establecen solamente a efectos estadísticos y de información de la situación tendencial global. Sus valores no conllevan medidas de gestión u otras actuaciones.

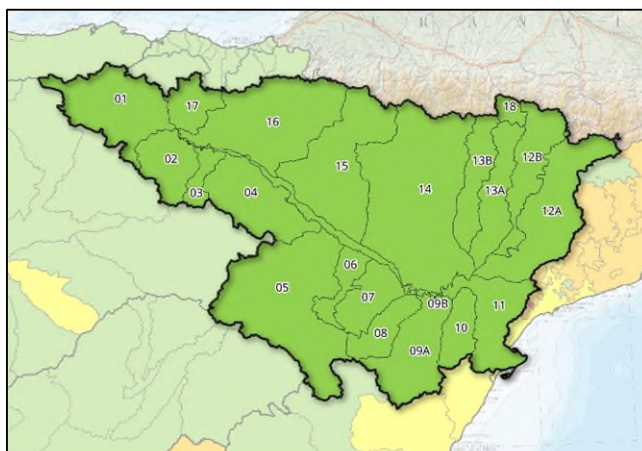


# Demarcación Hidrográfica del Ebro

## Mapas de Sequía y Escasez a 31/12/2024:



Mapa sequía prolongada por UTS. Diciembre 2024



Mapa escenarios escasez por UTE. Diciembre 2024

## Indicadores de sequía prolongada. Evolución mensual:

COD	UTS	ENE	FEB	MAR	ABR	MAY	JUN	JUL	AGO	SEP	OCT	NOV	DIC
090.01	Cabecera y Eje del Ebro	0,270	0,220	0,360	0,300	0,340	0,320	0,400	0,330	0,390	0,590	0,590	0,690
090.02	Cuencas del Tirón y Najerilla	0,730	0,640	0,690	0,870	0,860	0,530	0,300	0,480	0,510	0,790	0,670	0,500
090.03	Cuenca del Iregua	0,570	0,510	0,530	0,470	0,350	0,230	0,180	0,310	0,430	0,530	0,610	0,600
090.04	Cuencas afluentes al Ebro desde el Leza hasta el Huecha	0,450	0,520	0,650	0,550	0,580	0,430	0,370	0,730	1,000	1,000	0,910	0,890
090.05	Cuenca del Jalón	0,510	0,610	0,650	0,700	0,660	0,550	0,430	0,400	0,550	0,620	0,680	0,790
090.06	Cuenca del Huerva	0,060	0,040	0,080	0,100	0,000	0,000	0,000	0,320	0,610	1,000	1,000	1,000
090.07	Cuenca del Aguas Vivas	0,130	0,150	0,190	0,170	0,030	0,020	0,040	0,120	0,690	1,000	0,990	0,930
090.08	Cuenca del Martín	0,120	0,140	0,360	0,340	0,160	0,100	0,130	0,200	0,550	1,000	1,000	1,000
090.09	Cuenca del Guadalope	0,000	0,000	0,000	0,000	0,000	0,000	0,000	0,060	0,330	0,390	0,460	0,830
090.10	Cuenca del Matarraña	0,250	0,370	0,410	0,360	0,330	0,350	0,520	0,520	0,640	0,630	0,890	0,810
090.11	Bajo Ebro [cuencas afluentes desde desemboc. de Segre y Matarraña]	0,450	0,470	0,590	0,660	0,700	0,470	0,360	0,480	0,470	0,650	0,700	0,680
090.12	Cuenca del Segre [excluye Cinca y Noguera-Ribagorzana]	0,320	0,350	0,310	0,360	0,450	0,400	0,360	0,320	0,450	0,570	0,610	0,620
090.13	Cuencas Ésera y Noguera-Ribagorzana	0,700	0,630	0,670	0,860	0,780	0,640	0,510	0,480	0,750	0,840	0,900	0,850
090.14	Cuencas del Gállego y Cinca	0,650	0,560	0,690	0,970	0,840	0,600	0,390	0,380	0,910	1,000	0,990	0,880
090.15	Cuencas del Aragón y Arba	0,690	0,670	0,820	1,000	0,940	0,480	0,330	0,240	0,630	0,820	0,810	0,630
090.16	Cuencas del Irati, Arga y Ega	0,800	0,730	0,770	0,720	0,660	0,320	0,380	0,350	0,650	0,670	0,620	0,640
090.17	Cuencas del Bayas, Zadorra e Inglares	0,470	0,530	0,500	0,460	0,400	0,360	0,570	0,550	0,380	0,650	0,590	0,670
090.18	Cuenca del Garona	0,490	0,560	0,530	0,650	0,590	0,520	0,440	0,480	0,580	0,680	0,680	0,670

Evolución de los indicadores de **Sequía Prolongada** en las Unidades Territoriales de Sequía (UTS), en los últimos 12 meses (de enero 2024 a diciembre 2024).



## Indicadores y escenarios de escasez. Evolución mensual:

COD	UTE	ENE	FEB	MAR	ABR	MAY	JUN	JUL	AGO	SEP	OCT	NOV	DIC
090.01	Cabecera y Eje del Ebro	0,210	0,240	0,280	0,200	0,210	0,200	0,300	0,340	0,440	0,520	0,500	0,550
090.02	Cuencas del Tirón y Najerilla	0,920	0,940	0,920	0,870	0,820	0,710	0,620	0,540	0,690	0,850	0,770	0,670
090.03	Cuenca del Iregua	0,590	0,620	0,680	0,490	0,440	0,400	0,420	0,540	0,620	0,760	0,690	0,660
090.04	Cuencas afluentes al Ebro desde el Leza hasta el Huecha	0,300	0,340	0,430	0,410	0,420	0,440	0,340	0,320	0,370	0,410	0,470	0,520
090.05	Cuenca del Jalón	0,430	0,450	0,480	0,500	0,380	0,450	0,550	0,600	0,750	0,840	0,930	0,930
090.06	Cuenca del Huerva	0,060	0,060	0,100	0,130	0,130	0,160	0,180	0,380	0,970	1,000	0,940	0,900
090.07	Cuenca del Aguas Vivas	0,580	0,580	0,560	0,560	0,520	0,510	0,440	0,470	0,540	0,870	1,000	1,000
090.08	Cuenca del Martín	0,550	0,510	0,390	0,340	0,260	0,250	0,260	0,240	0,380	0,600	0,670	0,650
090.09A	Guadalope Alto y Medio	0,260	0,210	0,150	0,110	0,110	0,140	0,170	0,180	0,210	0,450	1,000	1,000
090.09B	Guadalope Bajo	0,570	0,520	0,520	0,370	0,360	0,280	0,250	0,220	0,260	0,340	0,540	0,580
090.10	Cuenca del Matarraña	0,480	0,460	0,440	0,370	0,350	0,296	0,270	0,250	0,280	0,310	0,770	0,710
090.11	Bajo Ebro [cuencas afluentes desde desemboc. de Segre y Matarraña]	0,490	0,470	0,900	0,550	0,770	0,460	0,490	0,460	0,670	0,900	0,630	0,770
090.12A	Segre	0,130	0,160	0,190	0,160	0,210	0,296	0,310	0,530	0,530	0,620	0,640	0,600
090.12B	Noguera Pallaresa	0,330	0,380	0,480	0,540	0,520	0,550	0,490	0,500	0,520	0,650	0,620	0,580
090.13A	Noguera Ribagorzana	0,310	0,320	0,390	0,420	0,460	0,480	0,520	0,490	0,550	0,690	0,650	0,640
090.13B	Ésera	0,650	0,830	0,910	0,690	0,680	0,500	0,820	0,790	0,930	0,840	0,740	0,600
090.14	Cuencas del Gállego-Cinca	0,850	0,980	0,990	0,980	0,990	0,970	0,690	0,530	1,000	1,000	0,880	0,790
090.15	Cuencas del Aragón y Arba	0,900	1,000	0,950	0,710	0,760	0,520	0,450	0,340	0,880	0,930	0,900	0,930
090.16	Cuencas del Irati, Arga y Ega	0,930	0,980	1,000	0,950	1,000	0,880	0,750	0,640	0,820	0,930	0,890	0,990
090.17	Cuencas del Bayas, Zadorra e Inglares	0,860	1,000	0,880	0,820	0,890	0,870	0,830	0,830	0,880	0,810	0,780	0,820
090.18	Cuenca del Garona	0,620	0,680	0,690	0,800	0,660	0,680	0,620	0,580	0,770	0,810	0,600	0,790

Evolución de los indicadores y escenarios de **Escasez Coyuntural** en las Unidades Territoriales de Escasez (UTE), en los últimos 12 meses (de enero 2024 a diciembre 2024).

Escenarios:

Normalidad	Prealerta	Alerta	Emergencia
------------	-----------	--------	------------

## Indicadores globales de Demarcación<sup>1</sup>. Evolución mensual:

INDICADOR D.H.	ENE	FEB	MAR	ABR	MAY	JUN	JUL	AGO	SEP	OCT	NOV	DIC
GLOBAL SEQUÍA	0,670	0,500	0,650	0,740	0,790	0,470	0,390	0,460	0,650	0,830	0,810	0,750
GLOBAL ESCASEZ	0,510	0,510	0,620	0,480	0,540	0,450	0,540	0,460	0,920	0,920	0,880	0,840

<sup>1</sup> Los indicadores globales de Demarcación se establecen solamente a efectos estadísticos y de información de la situación tendencial global. Sus valores no conllevan medidas de gestión u otras actuaciones.