

**Anexo 3. Evolución de Indicadores de sequía y escasez
por Demarcación Hidrográfica**

De acuerdo con los Planes Especiales de Sequía (PES), se utiliza un sistema doble de indicadores, que diferencia las situaciones de sequía prolongada (entendida como un fenómeno natural de falta de precipitaciones que ocasiona un descenso significativo de los caudales circulantes), de las situaciones de escasez (relacionadas con problemas coyunturales en la atención de las demandas a los diferentes usos).

Sequía Prolongada

La sequía prolongada, muy relacionada con la habitualmente conocida como sequía meteorológica, obedece a una situación natural independiente de las demandas originadas. Se produce directamente por la falta de precipitaciones, que ocasiona como uno de sus efectos una importante reducción de los caudales naturales circulantes. Si objetivamente se produce esa circunstancia, pasan a ser de aplicación los caudales ecológicos definidos normativamente para situación de sequía prolongada, más bajos que los correspondientes a una situación normal.

Los indicadores de Sequía Prolongada (normalmente basados en precipitaciones o aportaciones en régimen cuasi-natural) valoran, de forma objetiva, si las Unidades Territoriales de Sequía (UTS) definidas en los PES se encuentran o no en situación de sequía prolongada a los efectos normativos establecidos.

Por tanto, existen dos únicas situaciones posibles para cada UTS: sequía prolongada o ausencia de sequía prolongada.

Escasez Coyuntural

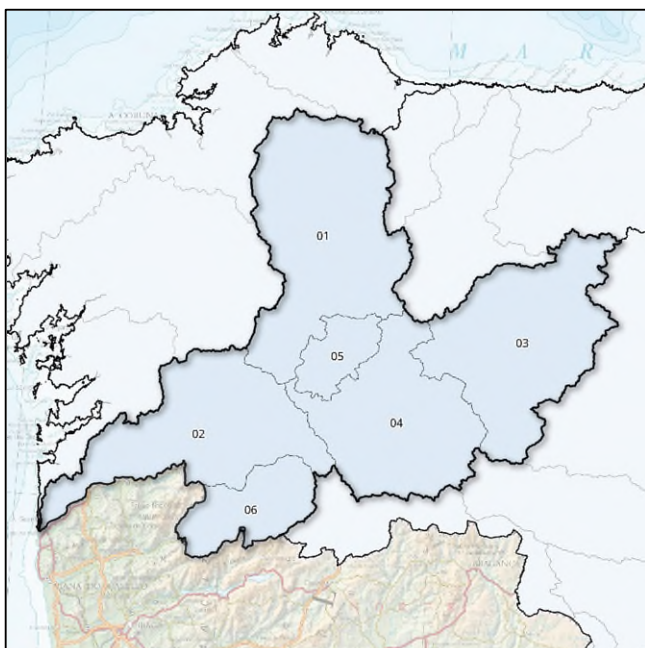
La escasez está relacionada con los posibles problemas de atención de las demandas. Suele presentarse diferida en el tiempo respecto a la sequía meteorológica o incluso no llegar a producirse, por la gestión hidrológica que puede llevarse a cabo en los sistemas o por no existir demandas importantes en un sistema.

Por tanto, los indicadores de Escasez Coyuntural (volúmenes de almacenamiento, niveles piezométricos, caudales en estaciones de aforo, etc.) definen los problemas que puede haber con respecto a abastecimientos, regadíos, etc. Estos indicadores valoran, de forma objetiva, la situación de las Unidades Territoriales de Escasez (UTE) definidas en los PES, traduciéndola en cuatro posibles escenarios o fases (Normalidad, Prealerta, Alerta y Emergencia), que representan las expectativas para los meses posteriores respecto a la atención de las demandas existentes, y por tanto definen objetivamente la gravedad de la situación de escasez. El objetivo es la implementación progresiva de las medidas definidas en los PES para cada escenario con el fin de evitar el avance hacia fases más severas de la escasez, mitigando en todo caso sus impactos negativos.

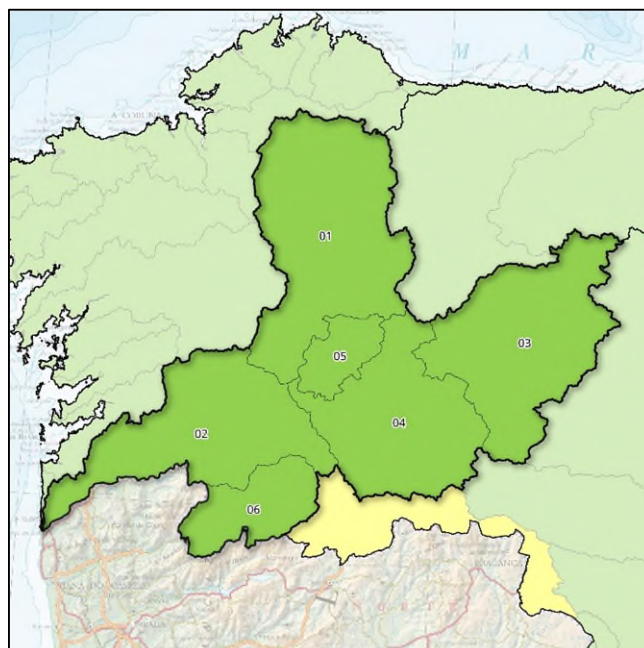
Por tanto, existen cuatro posibles escenarios para cada UTE: Normalidad, Prealerta, Alerta o Emergencia.

Demarcación Hidrográfica del Miño-Sil

Mapas de Sequía y Escasez a 31/1/2025:



Mapa sequía prolongada por UTS. Enero 2025



Mapa escenarios escasez por UTE. Enero 2025

Indicadores de sequía prolongada. Evolución mensual:

COD	UTS	FEB	MAR	ABR	MAY	JUN	JUL	AGO	SEP	OCT	NOV	DIC	ENE
010.01	Miño Alto	0,797	0,876	0,907	0,945	0,941	0,941	0,939	0,945	0,946	0,881	0,849	0,893
010.02	Miño Bajo	0,891	0,929	0,951	0,974	0,967	0,965	0,961	0,970	0,941	0,810	0,644	0,772
010.03	Sil Superior	0,705	0,824	0,870	0,906	0,901	0,906	0,908	0,925	0,889	0,761	0,619	0,736
010.04	Sil Inferior	0,638	0,784	0,830	0,864	0,841	0,849	0,845	0,867	0,790	0,633	0,558	0,630
010.05	Cabe	0,730	0,856	0,908	0,934	0,926	0,926	0,926	0,943	0,917	0,842	0,777	0,850
010.06	Limia	0,834	0,907	0,931	0,950	0,948	0,949	0,948	0,948	0,944	0,903	0,866	0,867

Evolución de los indicadores de **Sequía Prolongada** en las Unidades Territoriales de Sequía (UTS), en los últimos 12 meses (de febrero 2024 a enero 2025).



Indicadores y escenarios de escasez. Evolución mensual:

COD	UTE	FEB	MAR	ABR	MAY	JUN	JUL	AGO	SEP	OCT	NOV	DIC	ENE
010.01	Miño Alto	0,699	0,789	0,510	0,746	0,610	0,766	0,887	0,698	0,793	0,499	0,445	0,629
010.02	Miño Bajo	0,618	0,920	0,818	0,815	0,748	0,730	0,502	0,787	0,772	0,527	0,511	0,628
010.03	Sil Superior	0,683	0,959	0,906	0,807	1,000	1,000	0,833	0,606	0,845	0,686	0,417	0,477
010.04	Sil Inferior	0,594	0,791	0,579	0,608	0,545	0,582	0,610	0,605	0,789	0,508	0,393	0,581
010.05	Cabe	0,822	0,711	0,694	0,786	0,764	0,764	0,747	0,816	0,684	0,605	0,484	0,691
010.06	Limia	0,636	0,696	0,641	0,639	0,597	0,580	0,192	0,192	0,511	0,439	0,346	0,553

Evolución de los indicadores y escenarios de **Escasez Coyuntural** en las Unidades Territoriales de Escasez (UTE), en los últimos 12 meses (de febrero 2024 a enero 2025).

Escenarios:

Normalidad	Prealerta	Alerta	Emergencia
------------	-----------	--------	------------

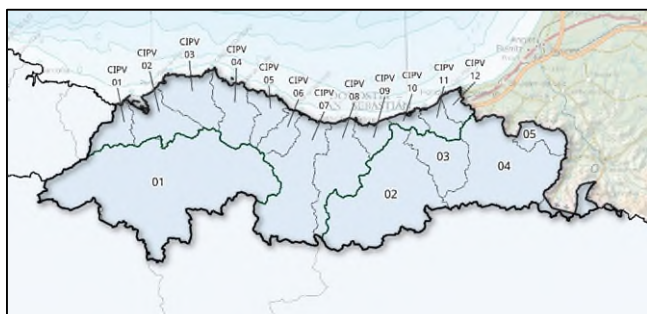
Indicadores globales de Demarcación¹. Evolución mensual:

INDICADOR D.H.	FEB	MAR	ABR	MAY	JUN	JUL	AGO	SEP	OCT	NOV	DIC	ENE
GLOBAL SEQUÍA	0,766	0,860	0,896	0,928	0,919	0,922	0,920	0,932	0,903	0,794	0,700	0,781
GLOBAL ESCASEZ	0,676	0,877	0,758	0,773	0,813	0,848	0,738	0,633	0,788	0,589	0,434	0,554

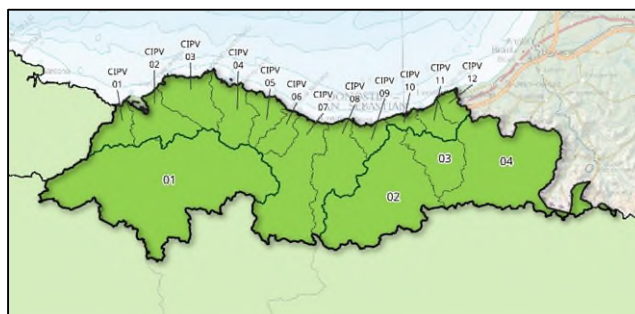
¹ Los indicadores globales de Demarcación se establecen solamente a efectos estadísticos y de información de la situación tendencial global. Sus valores no conllevan medidas de gestión u otras actuaciones.

Demarcación Hidrográfica del Cantábrico Oriental

Mapas de Sequía y Escasez a 31/1/2025:



Mapa sequía prolongada por UTS. Enero 2025



Mapa escenarios escasez por UTE. Enero 2025

Indicadores de sequía prolongada. Evolución mensual:

COD	UTS	FEB	MAR	ABR	MAY	JUN	JUL	AGO	SEP	OCT	NOV	DIC	ENE
017.01	Nervión	0,697	0,690	0,661	0,551	0,637	0,685	0,597	0,636	0,693	0,708	0,691	0,576
017.02	Oria	0,863	0,856	0,858	0,711	0,700	0,710	0,643	0,680	0,888	1,000	0,834	0,695
017.03	Urumea	0,790	0,729	0,674	0,549	0,672	0,695	0,614	0,705	0,866	0,975	0,818	0,650
017.04	Bidasoa	0,687	0,705	0,638	0,556	0,544	0,619	0,471	0,642	0,776	0,763	0,722	0,582
017.05	Ríos Pirenaicos	0,712	0,643	0,633	0,522	0,596	0,674	0,647	0,700	0,869	0,734	0,760	0,651

Evolución de los indicadores de **Sequía Prolongada** en las Unidades Territoriales de Sequía (UTS), en los últimos 12 meses (de febrero 2024 a enero 2025).



Indicadores y escenarios de escasez. Evolución mensual:

COD	UTE	FEB	MAR	ABR	MAY	JUN	JUL	AGO	SEP	OCT	NOV	DIC	ENE
017.01	Nervión	0,939	0,839	0,640	0,821	0,696	0,651	0,676	0,804	0,759	0,734	0,839	0,874
017.02	Oria	0,956	0,822	0,970	0,995	0,983	0,966	0,988	1,000	1,000	1,000	0,993	0,912
017.03	Urumea	0,873	0,875	0,563	0,692	0,869	0,815	0,561	0,874	0,868	0,614	0,926	0,650
017.04	Bidasoa	0,945	0,937	0,915	0,950	0,960	1,000	0,953	1,000	0,963	0,932	0,931	0,960

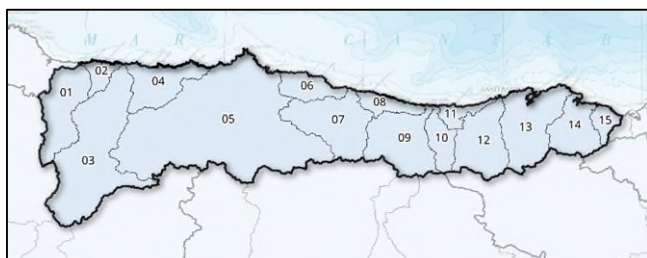
Evolución de los indicadores y escenarios de **Escasez Coyuntural** en las Unidades Territoriales de Escasez (UTE), en los últimos 12 meses (de febrero 2024 a enero 2025).

Escenarios:

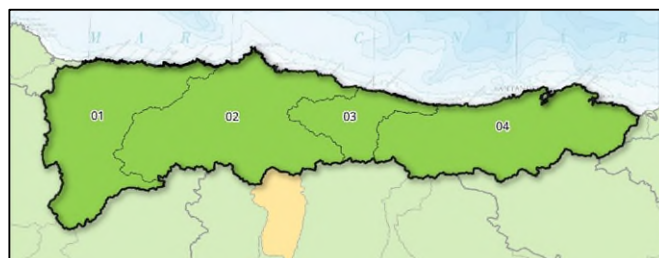


Demarcación Hidrográfica del Cantábrico Occidental

Mapas de Sequía y Escasez a 31/1/2025:



Mapa sequía prolongada por UTS. Enero 2025



Mapa escenarios escasez por UTE. Enero 2025

Indicadores de sequía prolongada. Evolución mensual:

COD	UTS	FEB	MAR	ABR	MAY	JUN	JUL	AGO	SEP	OCT	NOV	DIC	ENE
018.01	Eo	0,652	0,759	0,747	0,782	0,632	0,699	0,546	0,660	0,675	0,676	0,574	0,640
018.02	Porcía	0,570	0,652	0,607	0,689	0,566	0,576	0,484	0,563	0,611	0,598	0,526	0,536
018.03	Navia	0,756	0,829	0,878	0,847	0,676	0,772	0,547	0,722	0,776	0,738	0,605	0,648
018.04	Esva	0,702	0,754	0,704	0,648	0,710	0,645	0,584	0,675	0,655	0,613	0,555	0,540
018.05	Nalón	0,721	0,808	0,746	0,624	0,609	0,680	0,652	0,701	0,672	0,710	0,644	0,633
018.06	Villaviciosa	0,669	0,723	0,742	0,596	0,620	0,641	0,635	0,716	0,722	0,777	0,656	0,624
018.07	Sella	0,649	0,667	0,634	0,521	0,566	0,639	0,648	0,805	0,747	0,786	0,701	0,669
018.08	Llanes	0,654	0,682	0,663	0,579	0,593	0,762	0,717	0,826	0,806	0,837	0,721	0,719
018.09	Deva	0,616	0,709	0,637	0,562	0,601	0,654	0,804	0,784	0,867	0,665	0,690	0,694
018.10	Nansa	0,663	0,665	0,610	0,551	0,627	0,719	0,781	0,892	0,875	0,849	0,852	0,840
018.11	Gandarilla	0,586	0,628	0,556	0,492	0,503	0,624	0,676	0,849	0,847	0,846	0,694	0,664
018.12	Saja	0,567	0,568	0,548	0,524	0,519	0,678	0,690	0,987	0,768	0,671	0,659	0,665
018.13	Pas-Miera	0,640	0,653	0,613	0,482	0,390	0,596	0,586	0,898	0,770	0,778	0,690	0,637
018.14	Asón	0,691	0,712	0,719	0,558	0,466	0,581	0,589	0,752	0,769	0,736	0,738	0,666
018.15	Agüera	0,741	0,805	0,830	0,641	0,649	0,636	0,701	0,899	0,901	0,780	0,698	0,605

Evolución de los indicadores de **Sequía Prolongada** en las Unidades Territoriales de Sequía (UTS), en los últimos 12 meses (de febrero 2024 a enero 2025).



Indicadores y escenarios de escasez. Evolución mensual:

COD	UTE	FEB	MAR	ABR	MAY	JUN	JUL	AGO	SEP	OCT	NOV	DIC	ENE
018.01	Occid. Asturiano	0,838	1,000	0,851	0,940	0,881	0,914	0,870	0,780	0,829	0,711	0,744	0,901
018.02	Nalón	0,548	0,650	0,691	0,550	0,633	0,636	0,516	0,575	0,538	0,620	0,594	0,530
018.03	Sella-Llanes	0,725	0,844	0,633	0,717	0,675	0,821	0,669	0,846	0,719	0,673	0,857	0,737
018.04	Cantabria	0,671	0,709	0,606	0,673	0,643	0,703	0,575	0,743	0,674	0,635	0,732	0,695

Evolución de los indicadores y escenarios de **Escasez Coyuntural** en las Unidades Territoriales de Escasez (UTE), en los últimos 12 meses (de febrero 2024 a enero 2025).

Escenarios:

Normalidad	Prealerta	Alerta	Emergencia
------------	-----------	--------	------------

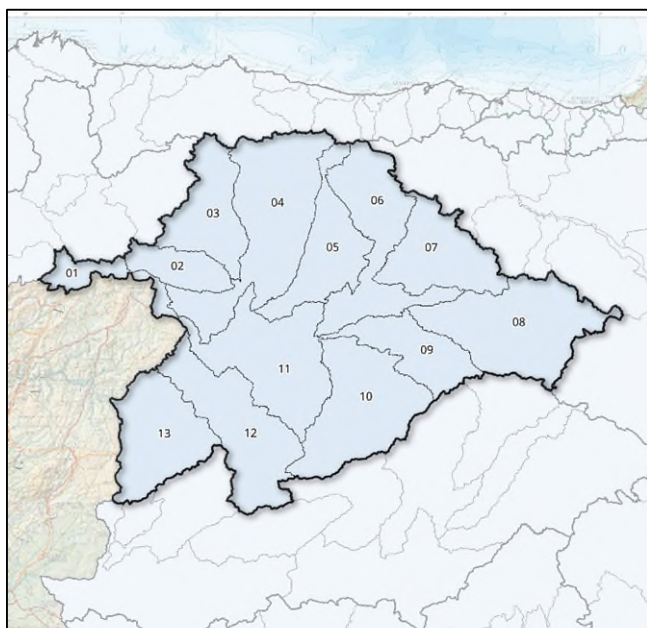
Indicadores globales de Demarcación¹. Evolución mensual:

INDICADOR D.H.	FEB	MAR	ABR	MAY	JUN	JUL	AGO	SEP	OCT	NOV	DIC	ENE
GLOBAL SEQUÍA	0,684	0,745	0,716	0,632	0,592	0,676	0,634	0,759	0,737	0,723	0,653	0,647
GLOBAL ESCASEZ	0,609	0,699	0,678	0,619	0,656	0,681	0,564	0,645	0,603	0,633	0,651	0,610

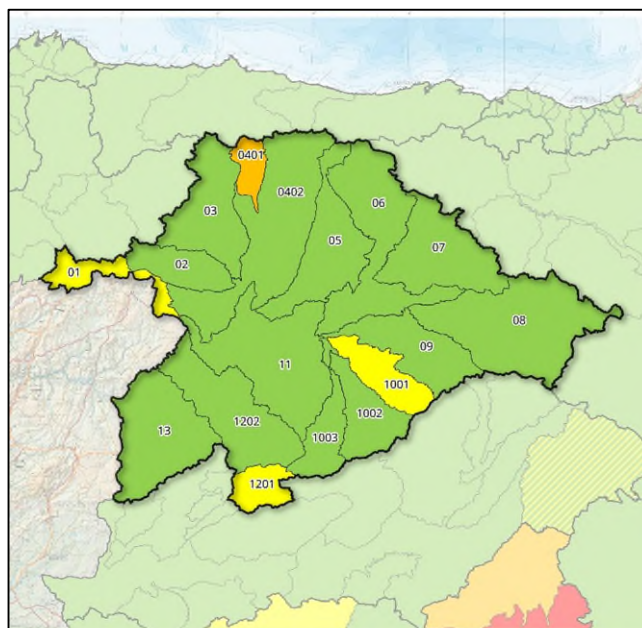
¹ Los indicadores globales de Demarcación se establecen solamente a efectos estadísticos y de información de la situación tendencial global. Sus valores no conllevan medidas de gestión u otras actuaciones.

Demarcación Hidrográfica del Duero

Mapas de Sequía y Escasez a 31/1/2025:



Mapa sequía prolongada por UTS. Enero 2025



Mapa escenarios escasez por UTE. Enero 2025

Indicadores de sequía prolongada. Evolución mensual:

COD	UTS	FEB	MAR	ABR	MAY	JUN	JUL	AGO	SEP	OCT	NOV	DIC	ENE
020.01	Támega-Manzanas	0,620	0,640	0,670	0,680	0,800	0,840	0,870	0,740	0,690	0,470	0,150	0,370
020.02	Tera	0,610	0,610	0,610	0,580	0,610	0,620	0,640	0,680	0,580	0,540	0,340	0,470
020.03	Órbigo	0,590	0,620	0,630	0,570	0,660	0,710	0,790	0,730	0,660	0,630	0,340	0,440
020.04	Esla	0,440	0,500	0,510	0,450	0,460	0,420	0,450	0,310	0,400	0,330	0,380	0,460
020.05	Carrión	0,550	0,570	0,570	0,550	0,540	0,500	0,500	0,460	0,590	0,610	0,560	0,600
020.06	Pisuerga	0,420	0,470	0,470	0,440	0,450	0,490	0,550	0,530	0,660	0,610	0,530	0,580
020.07	Arlanza	0,790	0,780	0,770	0,720	0,680	0,660	0,600	0,430	0,460	0,460	0,400	0,470
020.08	Alto Duero	0,880	0,840	0,830	0,770	0,780	0,750	0,690	0,470	0,480	0,500	0,430	0,450
020.09	Riaza-Duratón	0,740	0,940	0,980	1,000	0,980	0,960	0,960	0,750	0,720	0,650	0,480	0,450
020.10	Cega-Eresma-Adaja	0,650	0,650	0,630	0,600	0,580	0,540	0,500	0,460	0,390	0,410	0,400	0,420
020.11	Bajo Duero	0,680	0,690	0,690	0,680	0,710	0,650	0,640	0,670	0,670	0,620	0,330	0,510
020.12	Tormes	0,620	0,620	0,610	0,600	0,600	0,600	0,560	0,510	0,420	0,500	0,400	0,450
020.13	Águeda	0,450	0,490	0,520	0,520	0,550	0,570	0,610	0,540	0,380	0,370	0,230	0,420

Evolución de los indicadores de **Sequía Prolongada** en las Unidades Territoriales de Sequía (UTS), en los últimos 12 meses (de febrero 2024 a enero 2025).

No hay sequía prolongada	Sequía prolongada
--------------------------	-------------------

Indicadores y escenarios de escasez. Evolución mensual:

COD	UTE	FEB	MAR	ABR	MAY	JUN	JUL	AGO	SEP	OCT	NOV	DIC	ENE
020.01	Támega-Manzanas	0,610	0,640	0,670	0,660	0,800	0,840	0,870	0,730	0,690	0,490	0,240	0,370
020.02	Tera	0,820	0,940	0,920	0,950	0,960	0,980	0,960	0,880	0,920	0,810	0,780	0,840
020.03	Órbigo	0,710	0,850	0,880	0,900	0,930	0,720	0,510	0,570	0,620	0,640	0,640	0,730
020.0401	Torío y Bernesga	0,280	0,370	0,390	0,270	0,250	0,240	0,290	0,220	0,210	0,190	0,200	0,230
020.0402	Esla	0,660	0,850	0,930	0,900	0,860	0,740	0,590	0,590	0,650	0,660	0,770	0,910
020.05	Carrión	1,000	0,760	0,610	0,730	0,730	0,600	0,420	0,510	0,700	0,740	0,850	0,970
020.06	Pisuerga	0,360	0,430	0,490	0,560	0,640	0,650	0,600	0,610	0,690	0,700	0,780	0,840
020.07	Arlanza	1,000	0,940	0,920	0,840	0,800	0,770	0,700	0,680	0,710	0,720	0,850	0,970
020.08	Alto Duero	0,990	0,870	0,860	0,770	0,740	0,700	0,650	0,650	0,670	0,680	0,720	0,790
020.09	Riaza-Duratón	0,910	0,850	0,780	0,760	0,750	0,730	0,650	0,630	0,660	0,660	0,690	0,690
020.1001	Cega	0,760	0,730	0,650	0,590	0,560	0,510	0,480	0,380	0,380	0,440	0,440	0,400
020.1002	Eresma	0,990	0,930	0,920	0,930	0,990	0,960	0,830	0,700	1,000	0,960	0,960	0,970
020.1003	Adaja	1,000	0,930	0,870	0,800	0,750	0,660	0,520	0,540	0,540	0,580	0,580	0,580
020.11	Bajo Duero	0,580	0,590	0,620	0,630	0,680	0,670	0,620	0,620	0,680	0,690	0,760	0,820
020.1201	Alto Tormes	0,600	0,610	0,590	0,590	0,580	0,590	0,550	0,500	0,380	0,510	0,430	0,470
020.1202	Medio y Bajo Tormes	1,000	0,990	1,000	0,900	0,850	0,780	0,690	0,670	0,740	0,810	0,930	0,990
020.13	Águeda	0,880	1,000	0,900	0,770	0,730	0,730	0,700	0,660	0,640	0,640	0,730	1,000

Evolución de los indicadores y escenarios de **Escasez Coyuntural** en las Unidades Territoriales de Escasez (UTE), en los últimos 12 meses (de febrero 2024 a enero 2025).

Escenarios:

Normalidad	Prealerta	Alerta	Emergencia
------------	-----------	--------	------------

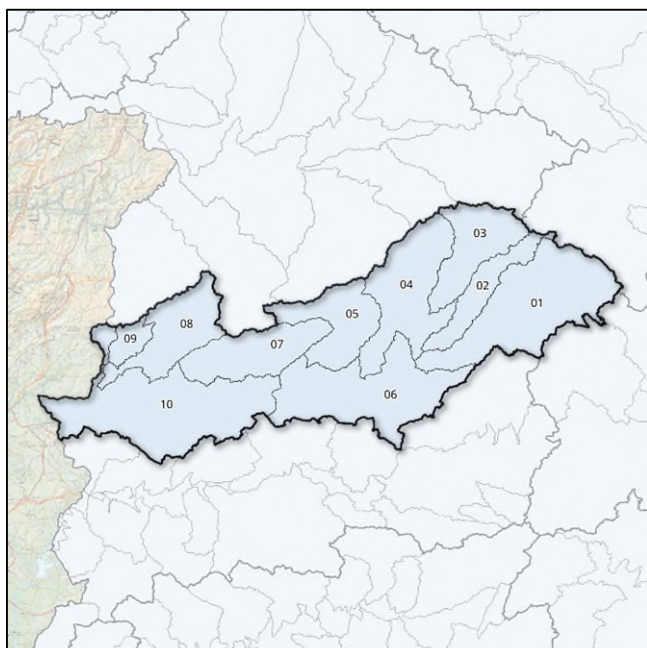
Indicadores globales de Demarcación¹. Evolución mensual:

INDICADOR D.H.	FEB	MAR	ABR	MAY	JUN	JUL	AGO	SEP	OCT	NOV	DIC	ENE
GLOBAL SEQUÍA	0,580	0,610	0,610	0,580	0,600	0,600	0,610	0,520	0,510	0,480	0,370	0,460
GLOBAL ESCASEZ	0,770	0,790	0,790	0,780	0,780	0,700	0,590	0,600	0,670	0,690	0,760	0,840

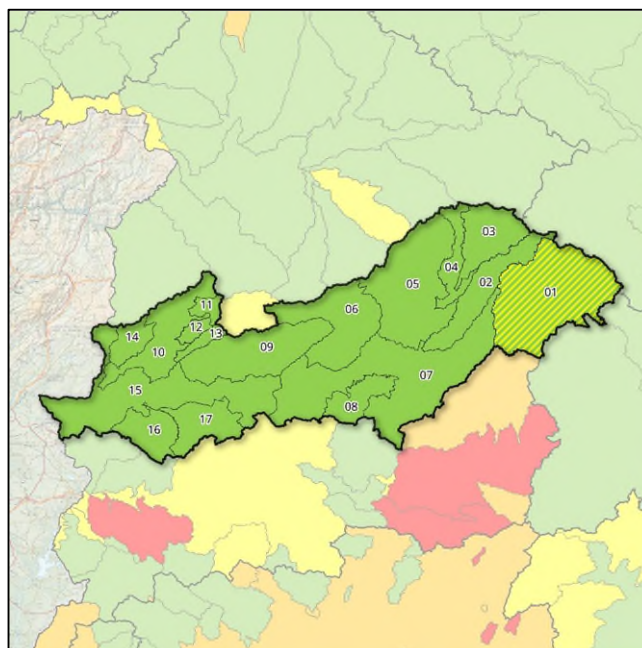
¹ Los indicadores globales de Demarcación se establecen solamente a efectos estadísticos y de información de la situación tendencial global. Sus valores no conllevan medidas de gestión u otras actuaciones.

Demarcación Hidrográfica del Tajo

Mapas de Sequía y Escasez a 31/1/2025:



Mapa sequía prolongada por UTS. Enero 2025



Mapa escenarios escasez por UTE. Enero 2025

Indicadores de sequía prolongada. Evolución mensual:

COD	UTS	FEB	MAR	ABR	MAY	JUN	JUL	AGO	SEP	OCT	NOV	DIC	ENE
030.01	Cabecera	0,640	0,790	0,970	1,000	0,700	0,520	0,520	0,580	0,750	0,900	0,610	0,610
030.02	Tajuña	0,870	0,970	1,000	1,000	0,710	0,560	0,620	0,750	0,970	0,910	0,510	0,520
030.03	Henares	0,860	0,830	0,810	0,700	0,680	0,610	0,720	0,590	0,870	0,830	0,590	0,560
030.04	Jarama-Guadarrama	0,920	0,860	0,720	0,630	0,660	0,530	0,540	0,380	0,670	0,700	0,470	0,470
030.05	Alberche	0,620	0,620	0,640	0,540	0,560	0,460	0,490	0,380	0,560	0,540	0,430	0,460
030.06	Tajo Izquierda	0,730	0,730	0,840	0,530	0,640	0,500	0,550	0,250	0,580	0,600	0,410	0,560
030.07	Tiétar	0,720	0,740	0,630	0,550	0,740	0,770	0,700	0,330	0,690	0,600	0,400	0,420
030.08	Alagón	0,580	0,660	0,720	0,770	0,710	0,650	0,760	0,740	0,870	0,630	0,480	0,480
030.09	Árrago	0,570	0,650	0,760	0,710	0,560	0,430	0,460	0,440	0,500	0,470	0,360	0,360
030.10	Bajo Tajo	0,690	0,700	0,790	0,500	0,670	0,530	0,500	0,260	0,610	0,530	0,360	0,460

Evolución de los indicadores de **Sequía Prolongada** en las Unidades Territoriales de Sequía (UTS), en los últimos 12 meses (de febrero 2024 a enero 2025).



Indicadores y escenarios de escasez. Evolución mensual:

COD	UTE	FEB	MAR	ABR	MAY	JUN	JUL	AGO	SEP	OCT	NOV	DIC	ENE
030.01	Trasvase ATS	Nor/N2	Nor/N2	Nor/N2	Nor/N2	Nor/N1	Nor/N1	Nor/N1	Nor/N1	Nor/1	Nor/N1	Nor/N1	Nor/N2
030.02	Tajuña	0,540	0,910	0,910	0,910	0,910	0,900	0,880	0,860	0,880	0,860	0,820	0,810
030.03	Riegos del Henares	0,580	0,770	0,830	0,850	0,800	0,790	0,790	0,820	0,870	0,820	0,890	0,890
030.04	Abastecim. Sorbe	1,000	1,000	1,000	0,840	0,780	0,750	0,920	0,830	0,940	0,830	1,000	1,000
030.05	Abastecim. Madrid	0,880	0,930	0,920	0,880	0,850	0,830	0,800	0,790	0,800	0,790	0,850	0,840
030.06	Alberche	0,670	0,830	0,730	0,820	0,800	0,740	0,710	0,710	0,710	0,710	0,520	0,510
030.07	Tajo Medio	0,600	0,660	0,690	0,690	0,680	0,670	0,650	0,650	0,660	0,700	0,700	0,700
030.08	Abastecim. Toledo	0,890	0,860	0,920	0,910	0,890	0,860	0,810	0,780	0,690	0,780	0,700	0,700
030.09	Riegos del Tiétar	0,600	0,660	0,680	0,680	0,950	0,800	0,710	0,870	1,000	0,870	0,910	0,500
030.10	Riegos del Alagón	0,870	0,990	0,930	0,800	0,770	0,730	0,750	0,700	0,790	0,700	0,720	0,710
030.11	Abastecim. Béjar	0,900	0,910	0,920	0,910	0,850	0,750	0,690	0,570	0,590	0,570	0,560	0,560
030.12	Riegos del Ambroz	0,980	0,950	0,940	0,940	0,900	0,840	0,790	0,770	0,770	0,770	0,690	0,690
030.13	Abastecim. Plasencia	1,000	1,000	1,000	0,820	0,790	0,800	0,770	0,810	0,880	0,810	0,900	0,880
030.14	Riegos del Aragón	0,920	0,830	1,000	0,950	1,000	0,840	0,730	0,740	0,800	0,740	0,760	0,760
030.15	Bajo Tajo	0,900	0,900	0,930	0,950	0,890	0,770	0,690	0,640	0,600	0,640	0,570	0,550
030.16	Abastecim. Cáceres	0,720	0,730	0,590	0,470	0,460	0,480	0,510	0,550	0,540	0,550	0,400	0,400
030.17	Abastecim. Trujillo	1,000	1,000	1,000	0,990	0,990	0,940	0,790	0,700	0,800	0,700	0,930	0,930

Evolución de los indicadores y escenarios de **Escasez Coyuntural** en las Unidades Territoriales de Escasez (UTE), en los últimos 12 meses (de febrero 2024 a enero 2025).

Escenarios:

Normalidad	Prealerta	Alerta	Emergencia
------------	-----------	--------	------------

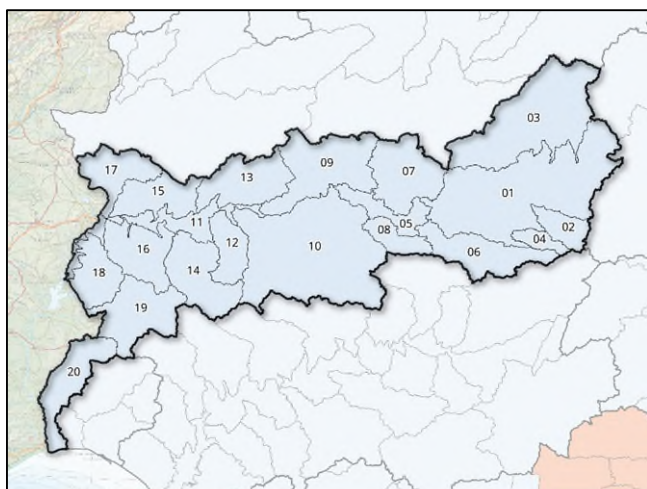
Indicadores globales de Demarcación¹. Evolución mensual:

INDICADOR D.H.	FEB	MAR	ABR	MAY	JUN	JUL	AGO	SEP	OCT	NOV	DIC	ENE
GLOBAL SEQUÍA	0,700	0,730	0,750	0,650	0,680	0,590	0,600	0,440	0,700	0,640	0,440	0,480
GLOBAL ESCASEZ	0,790	0,860	0,850	0,820	0,800	0,760	0,740	0,730	0,770	0,780	0,740	

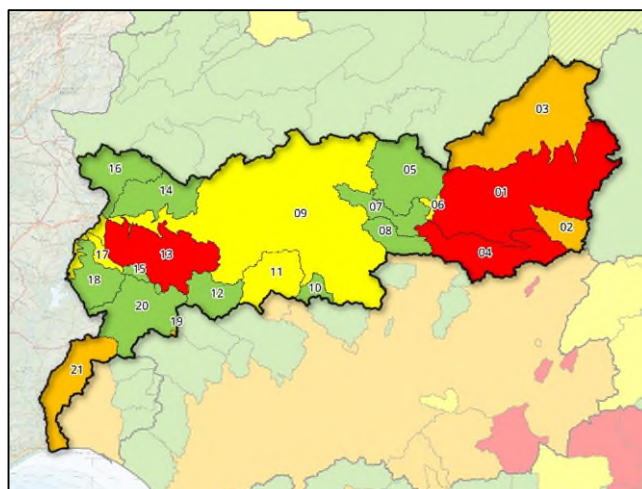
¹ Los indicadores globales de Demarcación se establecen solamente a efectos estadísticos y de información de la situación tendencial global. Sus valores no conllevan medidas de gestión u otras actuaciones.

Demarcación Hidrográfica del Guadiana

Mapas de Sequía y Escasez a 31/1/2025:



Mapa sequía prolongada por UTS. Enero 2025



Mapa escenarios escasez por UTE. Enero 2025

Indicadores de sequía prolongada. Evolución mensual:

COD	UTS	FEB	MAR	ABR	MAY	JUN	JUL	AGO	SEP	OCT	NOV	DIC	ENE
040.01	Mancha Occidental	0,517	0,646	0,586	0,536	0,506	0,507	0,550	0,636	0,706	0,653	0,408	0,482
040.02	Campo Montiel-Ruidera	0,455	0,582	0,540	0,506	0,491	0,469	0,512	0,587	0,632	0,554	0,196	0,327
040.03	Gigüela-Záncara	0,953	1,000	0,924	0,862	0,718	0,650	0,757	0,839	0,848	0,761	0,367	0,602
040.04	Azuer	0,545	0,635	0,647	0,584	0,538	0,530	0,612	0,672	0,730	0,674	0,289	0,367
040.05	Guadiana-Los Montes	0,683	0,805	0,763	0,717	0,643	0,585	0,587	0,664	0,664	0,617	0,210	0,377
040.06	Jabalón	0,550	0,701	0,665	0,635	0,673	0,634	0,687	0,769	0,823	0,735	0,405	0,526
040.07	Bullaque	0,590	0,665	0,626	0,606	0,535	0,505	0,521	0,558	0,692	0,604	0,245	0,386
040.08	Tirteafuera	0,611	0,714	0,665	0,623	0,578	0,550	0,558	0,654	0,796	0,740	0,376	0,525
040.09	Guadiana Medio	0,658	0,826	0,621	0,578	0,534	0,435	0,397	0,479	0,539	0,407	0,291	0,528
040.10	Zújar	0,571	0,734	0,689	0,633	0,544	0,486	0,548	0,648	0,875	0,712	0,172	0,379
040.11	Vegas del Guadiana	0,676	0,726	0,677	0,657	0,578	0,512	0,505	0,529	0,499	0,371	0,199	0,359
040.12	Ortigas-Guadámez	0,604	0,668	0,645	0,599	0,575	0,518	0,571	0,658	0,661	0,530	0,248	0,452
040.13	Ruecas	0,569	0,569	0,524	0,478	0,480	0,371	0,430	0,444	0,518	0,339	0,138	0,333
040.14	Matachel	0,533	0,608	0,555	0,500	0,509	0,409	0,427	0,460	0,509	0,376	0,086	0,354
040.15	Aljucén-Lácara-Alcazaba	0,637	0,691	0,656	0,634	0,623	0,548	0,538	0,572	0,569	0,466	0,174	0,391
040.16	Guadajira-Entrín-Rivillas	0,654	0,724	0,724	0,692	0,673	0,604	0,617	0,664	0,593	0,593	0,275	0,507
040.17	Gévora	0,534	0,592	0,605	0,579	0,595	0,537	0,536	0,575	0,587	0,490	0,300	0,391
040.18	Olivenza-Alcarrache	0,511	0,586	0,557	0,528	0,549	0,471	0,500	0,540	0,523	0,528	0,240	0,377
040.19	Ardila	0,455	0,543	0,516	0,467	0,497	0,418	0,433	0,491	0,514	0,506	0,200	0,400
040.20	Zona Sur	0,450	0,510	0,485	0,449	0,448	0,397	0,414	0,449	0,510	0,450	0,253	0,366

Evolución de los indicadores de **Sequía Prolongada** en las Unidades Territoriales de Sequía (UTS), en los últimos 12 meses (de febrero 2024 a enero 2025).

No hay sequía prolongada	Sequía prolongada
--------------------------	-------------------

Indicadores y escenarios de escasez. Evolución mensual:

COD	UTE	FEB	MAR	ABR	MAY	JUN	JUL	AGO	SEP	OCT	NOV	DIC	ENE
040.01	Mancha Occidental	0,124	0,125	0,126	0,122	0,119	0,110	0,104	0,107	0,109	0,111	0,112	0,113
040.02	Peñarroya	0,476	0,454	0,458	0,419	0,408	0,279	0,214	0,254	0,261	0,268	0,266	0,278
040.03	Gigüela-Záncara	0,273	0,289	0,287	0,288	0,284	0,289	0,243	0,250	0,264	0,265	0,265	0,272
040.04	Jabalón-Azuer	0,035	0,119	0,141	0,137	0,130	0,112	0,097	0,088	0,086	0,081	0,078	0,077
040.05	Gasset-Torre Abraham	0,234	0,714	0,747	0,729	0,700	0,635	0,586	0,557	0,577	0,583	0,593	0,609
040.06	Vicario	0,000	0,420	0,709	0,595	0,500	0,446	0,404	0,380	0,380	0,376	0,372	0,380
040.07	Guadiana-Los Montes	0,639	0,761	0,719	0,674	0,600	0,545	0,587	0,664	0,664	0,617	0,210	0,376
040.08	Tirteafuera	0,611	0,714	0,665	0,623	0,578	0,550	0,558	0,654	0,796	0,242	0,089	0,525
040.09	Sistema General	0,378	0,560	0,576	0,557	0,530	0,480	0,440	0,421	0,446	0,450	0,450	0,512
040.10	La Colada	0,538	0,781	0,816	0,805	0,794	0,776	0,759	0,743	0,845	0,852	0,858	0,891
040.11	Alto Zujar	0,571	0,734	0,689	0,633	0,544	0,486	0,548	0,648	0,875	0,712	0,172	0,379
040.12	Molinos-Zafra-Llerena	0,087	0,287	0,372	0,339	0,326	0,293	0,270	0,330	0,708	0,752	0,738	0,885
040.13	Alange-Barros	0,075	0,121	0,154	0,154	0,140	0,111	0,051	0,049	0,099	0,096	0,094	0,102
040.14	Aljucén-Lácar-Alcazaba	1,000	1,000	1,000	0,981	0,928	0,840	0,764	0,745	0,755	0,745	0,713	0,809
040.15	Nogales-Jaime Ozores	0,999	0,998	0,995	0,977	0,927	0,872	0,834	0,791	0,778	0,785	0,746	0,771
040.16	Villar del Rey	0,939	1,000	0,905	0,843	0,793	0,721	0,670	0,635	0,671	0,658	0,636	0,932
040.17	Piedra Aguda	1,000	1,000	1,000	0,972	0,786	0,676	0,676	0,676	0,451	0,449	0,439	0,446
040.18	Táliga-Alcarrache	0,993	0,993	0,993	0,960	0,888	0,807	0,746	0,679	0,663	0,672	0,633	0,734
040.19	Tentudía	0,058	0,173	0,196	0,185	0,173	0,150	0,138	0,115	0,150	0,162	0,150	0,242
040.20	Valuengo-Brovaes	0,972	0,873	0,971	0,930	0,809	0,729	0,729	0,762	0,799	0,514	0,416	0,880
040.21	Chanza-Andévalo	0,275	0,347	0,352	0,330	0,306	0,274	0,249	0,240	0,247	0,274	0,259	0,351

Evolución de los indicadores y escenarios de **Escasez Coyuntural** en las Unidades Territoriales de Escasez (UTE), en los últimos 12 meses (de febrero 2024 a enero 2025).

Escenarios:

Normalidad	Prealerta	Alerta	Emergencia
------------	-----------	--------	------------

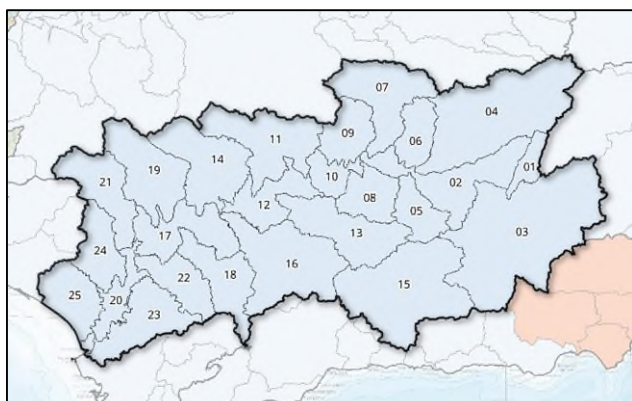
Indicadores globales de Demarcación¹. Evolución mensual:

INDICADOR D.H.	FEB	MAR	ABR	MAY	JUN	JUL	AGO	SEP	OCT	NOV	DIC	ENE
GLOBAL SEQUÍA	0,603	0,703	0,649	0,605	0,563	0,507	0,543	0,611	0,679	0,586	0,267	0,439
Global Esc. Zona Alta	0,215	0,294	0,303	0,291	0,278	0,250	0,228	0,234	0,241	0,238	0,219	0,234
Global Esc. Zona Media	0,385	0,549	0,565	0,546	0,517	0,468	0,427	0,411	0,441	0,440	0,436	0,506
Global Esc. Zona Baja	0,275	0,347	0,352	0,330	0,306	0,274	0,249	0,240	0,247	0,274	0,259	0,351
GLOBAL ESCASEZ	0,333	0,467	0,481	0,463	0,438	0,396	0,361	0,351	0,373	0,375	0,366	0,426

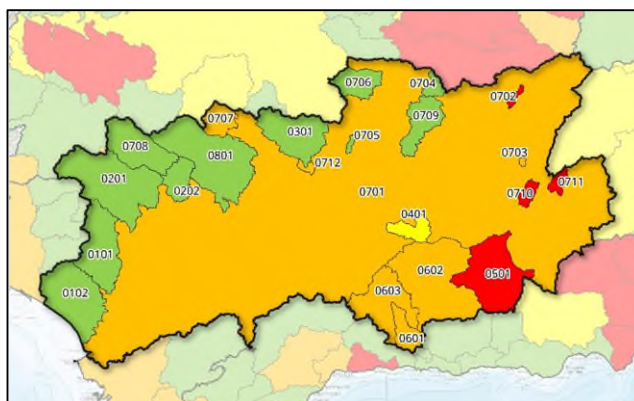
¹ Los indicadores globales de Demarcación se establecen solamente a efectos estadísticos y de información de la situación tendencial global. Sus valores no conllevan medidas de gestión u otras actuaciones.

Demarcación Hidrográfica del Guadalquivir

Mapas de Sequía y Escasez a 31/1/2025:



Mapa sequía prolongada por UTS. Enero 2025



Mapa escenarios escasez por UTE. Enero 2025

Indicadores de sequía prolongada. Evolución mensual:

COD	UTS	FEB	MAR	ABR	MAY	JUN	JUL	AGO	SEP	OCT	NOV	DIC	ENE
050.01	Guadalquivir hasta Emb. del Tranco	0,505	0,651	0,583	0,589	0,648	0,699	0,623	0,251	0,436	0,421	0,346	0,396
050.02	Gdqvir. entre El Tranco y Marmolejo	0,527	0,708	0,632	0,638	0,714	0,766	0,704	0,196	0,453	0,466	0,381	0,442
050.03	Guadiana Menor	0,459	0,633	0,578	0,587	0,638	0,683	0,558	0,209	0,397	0,421	0,374	0,390
050.04	Guadalimar	0,568	0,747	0,660	0,661	0,759	0,789	0,720	0,184	0,475	0,454	0,293	0,432
050.05	Guadalbullón	0,494	0,705	0,659	0,673	0,760	0,852	0,768	0,111	0,361	0,417	0,346	0,409
050.06	Guaditel y Rumblar	0,552	0,748	0,657	0,665	0,779	0,820	0,779	0,157	0,512	0,511	0,341	0,489
050.07	Jándula	0,550	0,746	0,653	0,652	0,763	0,774	0,721	0,148	0,550	0,570	0,411	0,530
050.08	Salado de Arjona y Salado de Porcuna	0,393	0,652	0,681	0,614	0,588	0,589	0,593	0,572	0,586	0,596	0,568	0,604
050.09	Yeguas, Martín Gonzalo y Arenoso	0,551	0,719	0,648	0,659	0,787	0,801	0,748	0,086	0,534	0,503	0,319	0,464
050.10	Guadalquivir entre Marmolejo y Córdoba (Guadalmellato)	0,436	0,643	0,671	0,625	0,604	0,605	0,606	0,585	0,618	0,609	0,585	0,615
050.11	Guadalmellato y Guadiato	0,554	0,735	0,675	0,688	0,824	0,869	0,802	0,104	0,670	0,637	0,486	0,575
050.12	Guadalquivir entre Córdoba (Guadalmellato) y Palma	0,461	0,667	0,688	0,639	0,619	0,619	0,620	0,596	0,686	0,680	0,666	0,716
050.13	Guadajoz	0,472	0,648	0,595	0,631	0,734	0,798	0,740	0,148	0,495	0,487	0,379	0,440
050.14	Bembazar, Retortillo, Guadalora y Guadalbacar	0,540	0,678	0,615	0,636	0,767	0,818	0,767	0,064	0,798	0,746	0,585	0,649
050.15	Alto y Medio Genil hasta Emb. Iznajar	0,468	0,645	0,605	0,651	0,761	0,846	0,764	0,336	0,491	0,514	0,409	0,424
050.16	Bajo Genil	0,496	0,663	0,605	0,642	0,779	0,844	0,775	0,086	0,668	0,625	0,469	0,523
050.17	Guadalquivir entre Palma del Río (Genil) y Alcalá	0,458	0,636	0,647	0,608	0,581	0,581	0,582	0,555	0,675	0,683	0,679	0,759
050.18	Corbones	0,394	0,625	0,636	0,573	0,544	0,544	0,544	0,507	0,651	0,655	0,644	0,690
050.19	Rivera de Huesna y Viar	0,556	0,673	0,584	0,607	0,749	0,778	0,738	0,105	0,820	0,758	0,589	0,670
050.20	Gdqvir. entre Alcalá del Río y Bonanza	0,487	0,663	0,672	0,615	0,585	0,585	0,585	0,548	0,648	0,662	0,660	0,755
050.21	Rivera de Huelva	0,540	0,648	0,544	0,565	0,679	0,704	0,665	0,015	0,697	0,660	0,510	0,609
050.22	Guadaira	0,422	0,638	0,644	0,583	0,553	0,554	0,554	0,515	0,651	0,660	0,651	0,725
050.23	Fuente Vieja, Salado de Morón, Salado de Lebrija y Caño de Trebujena	0,441	0,639	0,649	0,576	0,552	0,553	0,552	0,507	0,651	0,657	0,648	0,707
050.24	Guadimar, Majalberaque y Pudío	0,537	0,635	0,541	0,572	0,703	0,770	0,706	0,123	0,793	0,691	0,530	0,628
050.25	Madre de las Marismas	0,498	0,652	0,660	0,614	0,589	0,589	0,588	0,556	0,636	0,645	0,640	0,731

Evolución de los indicadores **Sequía Prolongada** en las Unidades Territoriales de Sequía (UTS), en los últimos 12 meses (de febrero 2024 a enero 2025).

No hay sequía prolongada	Sequía prolongada
--------------------------	-------------------

Indicadores y escenarios de escasez. Evolución mensual:

COD	UTE	FEB	MAR	ABR	MAY	JUN	JUL	AGO	SEP	OCT	NOV	DIC	ENE
050.0101	Guadamar	0,722	0,904	0,878	0,847	0,669	0,246	0,179	0,170	0,247	0,551	0,557	0,775
050.0102	Madre de las Marismas	0,409	0,590	0,596	0,579	0,568	0,569	0,569	0,552	0,570	0,610	0,587	0,669
050.0201	Rivera de Huelva	0,348	0,612	0,661	0,631	0,618	0,564	0,535	0,512	0,583	0,634	0,619	0,728
050.0202	Rivera de Huesna	0,459	0,729	0,822	0,817	0,804	0,785	0,763	0,744	0,907	0,787	0,788	0,826
050.03	Abastecimiento de Córdoba	0,373	0,739	0,942	0,920	0,893	0,864	0,791	0,723	0,846	0,844	0,830	0,894
050.04	Abastecimiento de Jaén	0,158	0,396	0,479	0,492	0,482	#####	0,426	0,405	0,393	0,394	0,380	0,368
050.05	Hoya de Guadix	0,041	0,067	0,188	0,206	0,205	0,201	0,199	0,211	0,026	0,030	0,033	0,037
050.0601	Bermejales	0,050	0,135	0,347	0,391	0,390	0,379	0,361	0,353	0,127	0,153	0,169	0,187
050.0602	Vega Alta y Media de Granada	0,249	0,322	0,375	0,422	0,439	0,400	0,360	0,359	0,235	0,234	0,228	0,229
050.0603	Vega Baja de Granada	0,187	0,240	0,314	0,364	0,374	0,348	0,316	0,315	0,196	0,201	0,202	0,206
050.0701	Regulación General	0,117	0,204	0,230	0,249	0,248	0,235	0,222	0,229	0,141	0,151	0,154	0,172
050.0702	Dañador	0,361	0,986	0,436	0,367	0,296	0,255	0,219	0,190	0,172	0,152	0,140	0,140
050.0703	Aguascebas	0,761	1,000	0,992	0,923	0,734	0,535	0,385	0,290	0,258	0,222	0,178	0,147
050.0704	Fresneda	0,235	1,000	1,000	1,000	1,000	1,000	1,000	1,000	1,000	1,000	1,000	0,988
050.0705	Martín Gonzalo	0,224	0,687	0,835	0,804	0,772	0,734	0,695	0,661	0,646	0,623	0,593	0,604
050.0706	Montoro-Puertollano	0,168	0,490	0,690	0,664	0,636	0,604	0,577	0,552	0,554	0,554	0,534	0,580
050.0707	Sierra Boyera	0,027	0,210	0,299	0,284	0,264	0,240	0,214	0,194	0,210	0,220	0,213	0,256
050.0708	Viar	0,200	0,270	0,310	0,343	0,306	0,335	0,330	0,341	0,295	0,357	0,363	0,569
050.0709	Rumblar	0,193	0,490	0,694	0,705	0,703	0,683	0,660	0,646	0,490	0,488	0,481	0,506
050.0710	Guadalentín	0,398	0,210	0,470	0,464	0,426	0,397	0,403	0,393	0,125	0,123	0,119	0,118
050.0711	Guardal	0,119	0,270	0,170	0,171	0,173	0,175	0,180	0,186	0,078	0,082	0,083	0,085
050.0712	Guadalmellato	0,117	0,553	0,230	0,249	0,248	0,235	0,222	0,229	0,141	0,151	0,154	0,172
050.08	Bembézar-Retortillo	0,061	0,157	0,316	0,333	0,333	0,322	0,306	0,304	0,317	0,475	0,476	0,660

Evolución de los indicadores y escenarios de **Escasez Coyuntural** en las Unidades Territoriales de Escasez (UTE), en los últimos 12 meses (de febrero 2024 a enero 2025).

Escenarios:

Normalidad	Prealerta	Alerta	Emergencia
------------	-----------	--------	------------

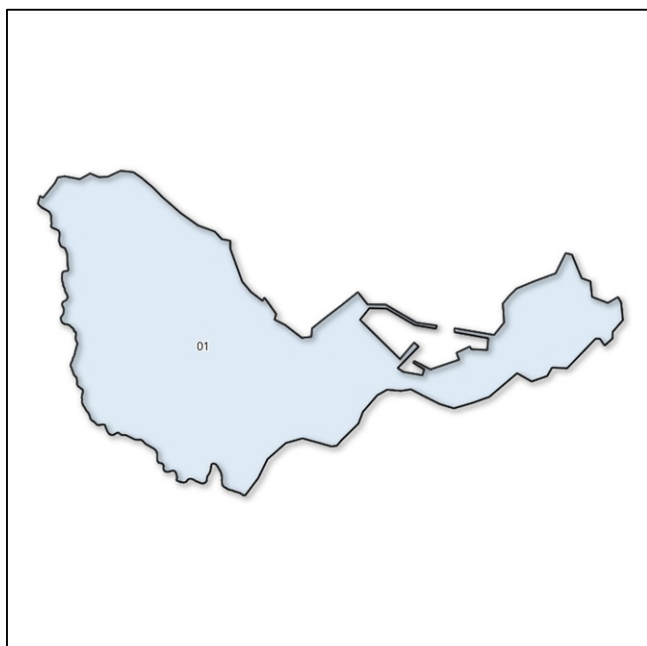
Indicadores globales de Demarcación¹. Evolución mensual:

INDICADOR D.H.	FEB	MAR	ABR	MAY	JUN	JUL	AGO	SEP	OCT	NOV	DIC	ENE
GLOBAL SEQUÍA	0,497	0,672	0,629	0,622	0,684	0,716	0,674	0,282	0,598	0,590	0,498	0,537
GLOBAL ESCASEZ	0,165	0,284	0,332	0,347	0,341	0,321	0,302	0,301	0,236	0,258	0,258	0,229

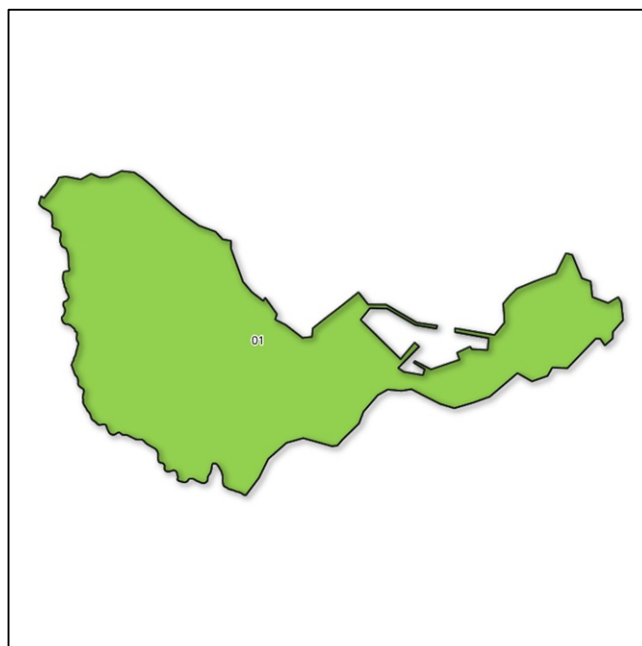
¹ Los indicadores globales de Demarcación se establecen solamente a efectos estadísticos y de información de la situación tendencial global. Sus valores no conllevan medidas de gestión u otras actuaciones.

Demarcación Hidrográfica de Ceuta

Mapas de Sequía y Escasez a 31/1/2025:



Mapa sequía prolongada por UTS. Enero 2025



Mapa escenarios escasez por UTE. Enero 2025

Indicadores de sequía prolongada. Evolución mensual:

COD	UTS	FEB	MAR	ABR	MAY	JUN	JUL	AGO	SEP	OCT	NOV	DIC	ENE
150.01	Ceuta	0,331	0,525	0,486	0,551	0,631	0,688	0,748	0,154	0,626	0,484	0,366	0,347

Evolución de los indicadores de **Sequía Prolongada** en la Unidad Territorial de Sequía (UTS), en los últimos 12 meses (de febrero 2024 a enero 2025).



Indicadores y escenarios de escasez. Evolución mensual:

COD	UTE	FEB	MAR	ABR	MAY	JUN	JUL	AGO	SEP	OCT	NOV	DIC	ENE
150.01	Ceuta	1,000	1,000	1,000	1,000	1,000	1,000	1,000	1,000	1,000	1,000	1,000	1,000

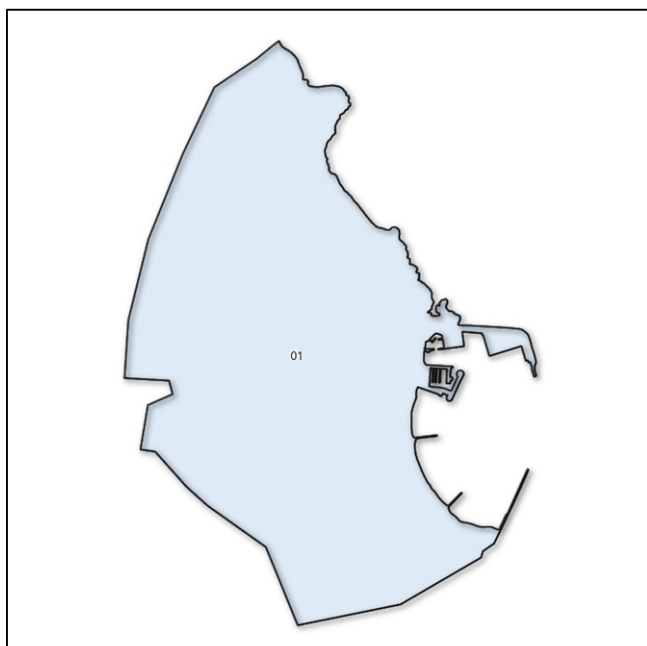
Evolución de los indicadores y escenarios de **Escasez Coyuntural** en la Unidad Territorial de Escasez (UTE), en los últimos 12 meses (de febrero 2024 a enero 2025).

Escenarios:

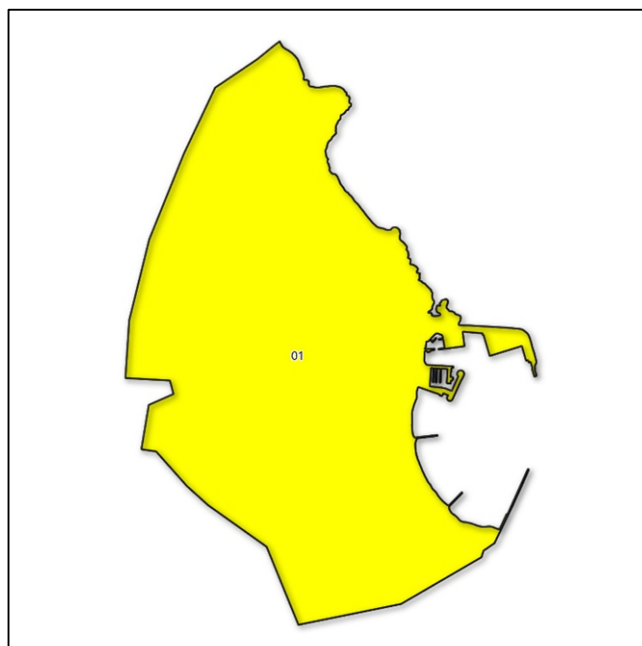


Demarcación Hidrográfica de Melilla

Mapas de Sequía y Escasez a 31/1/2025:



Mapa sequía prolongada por UTS. Enero 2025



Mapa escenarios escasez por UTE. Enero 2025

Indicadores de sequía prolongada. Evolución mensual:

COD	UTS	FEB	MAR	ABR	MAY	JUN	JUL	AGO	SEP	OCT	NOV	DIC	ENE
160.01	Melilla	0,243	0,076	0,000	0,024	0,179	0,327	0,406	0,343	0,420	0,350	0,306	0,345

Evolución de los indicadores de **Sequía Prolongada** en la Unidad Territorial de Sequía (UTS), en los últimos 12 meses (de febrero 2024 a enero 2025).



Indicadores y escenarios de escasez. Evolución mensual:

COD	UTE	FEB	MAR	ABR	MAY	JUN	JUL	AGO	SEP	OCT	NOV	DIC	ENE
160.01	Melilla	0,500	0,500	0,500	0,500	0,500	0,500	0,500	0,500	0,500	0,500	0,500	0,500

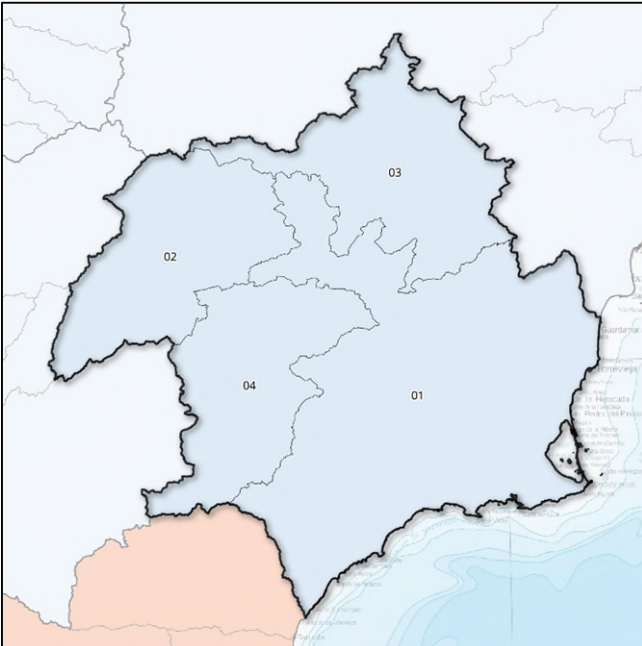
Evolución de los indicadores y escenarios de **Escasez Coyuntural** en la Unidad Territorial de Escasez (UTE), en los últimos 12 meses (de febrero 2024 a enero 2025).

Escenarios:

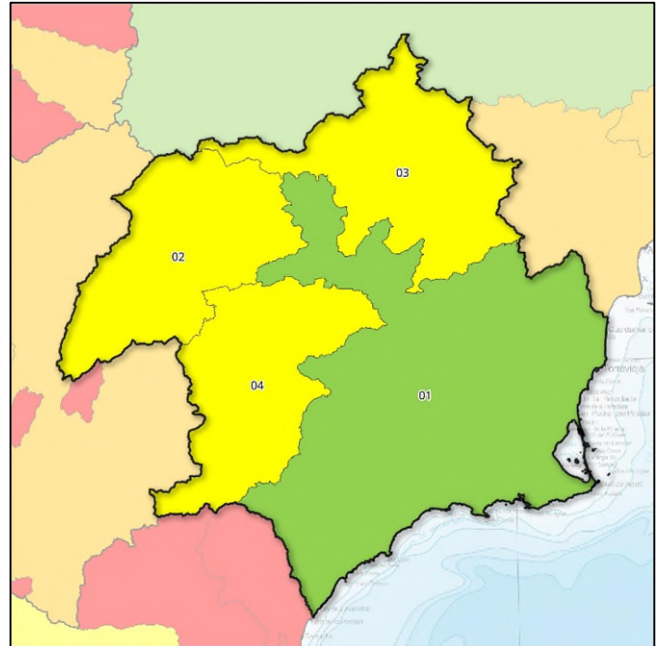


Demarcación Hidrográfica del Segura

Mapas de Sequía y Escasez a 31/1/2025:



Mapa sequía prolongada por UTS. Enero 2025



Mapa escenarios escasez por UTE. Enero 2025

Indicadores de sequía prolongada. Evolución mensual:

COD	UTS	FEB	MAR	ABR	MAY	JUN	JUL	AGO	SEP	OCT	NOV	DIC	ENE
070.01	Sistema Principal	0,131	0,000	0,000	0,000	0,000	0,218	0,318	0,320	0,379	0,375	0,403	0,407
070.02	Cabecera	0,388	0,335	0,337	0,329	0,327	0,376	0,407	0,441	0,590	0,461	0,307	0,364
070.03	Ríos Margen Izquierda	0,169	0,223	0,000	0,000	0,111	0,296	0,382	0,498	0,525	0,492	0,452	0,534
070.04	Ríos Margen Derecha	0,301	0,032	0,000	0,000	0,000	0,229	0,205	0,292	0,399	0,435	0,410	0,430
070.00	Global	0,324	0,211	0,203	0,198	0,198	0,316	0,347	0,388	0,512	0,441	0,347	0,347

Evolución de los indicadores de **Sequía Prolongada** en las Unidades Territoriales de Sequía (UTS), en los últimos 12 meses (de febrero 2024 a enero 2025).



Indicadores y escenarios de escasez. Evolución mensual:

COD	UTE	FEB	MAR	ABR	MAY	JUN	JUL	AGO	SEP	OCT	NOV	DIC	ENE
070.01	Sistema Principal (y Global)	0,334	0,494	0,601	0,592	0,575	0,555	0,528	0,522	0,584	0,608	0,601	0,601
070.02	Cabecera	0,388	0,335	0,337	0,329	0,327	0,376	0,407	0,441	0,590	0,461	0,307	0,364
070.03	Ríos Margen Izquierda	0,169	0,223	0,000	0,000	0,111	0,296	0,382	0,498	0,525	0,492	0,452	0,534
070.04	Ríos Margen Derecha	0,301	0,032	0,000	0,000	0,000	0,229	0,205	0,292	0,399	0,435	0,410	0,430

Evolución de los indicadores y escenarios de **Escasez Coyuntural** en las Unidades Territoriales de Escasez (UTE), en los últimos 12 meses (de febrero 2024 a enero 2025).

Escenarios:

Normalidad	Prealerta	Alerta	Emergencia
------------	-----------	--------	------------

Indicadores globales de Demarcación. Evolución mensual:

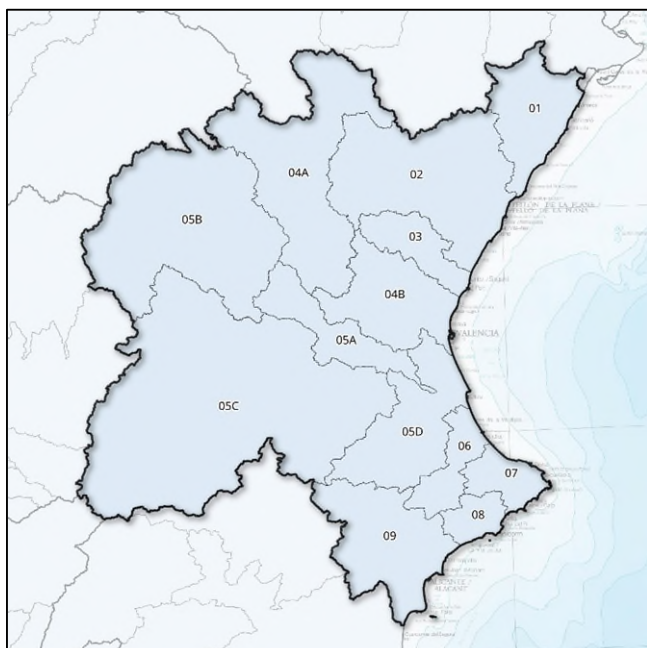
INDICADOR D.H.	FEB	MAR	ABR	MAY	JUN	JUL	AGO	SEP	OCT	NOV	DIC	ENE
GLOBAL SEQUÍA	0,324	0,211	0,203	0,198	0,198	0,316	0,347	0,388	0,512	0,441	0,347	0,347
GLOBAL ESCASEZ	0,334	0,494	0,601	0,592	0,575	0,555	0,528	0,522	0,584	0,608	0,601	0,601

No hay sequía prolongada	Sequía prolongada
--------------------------	-------------------

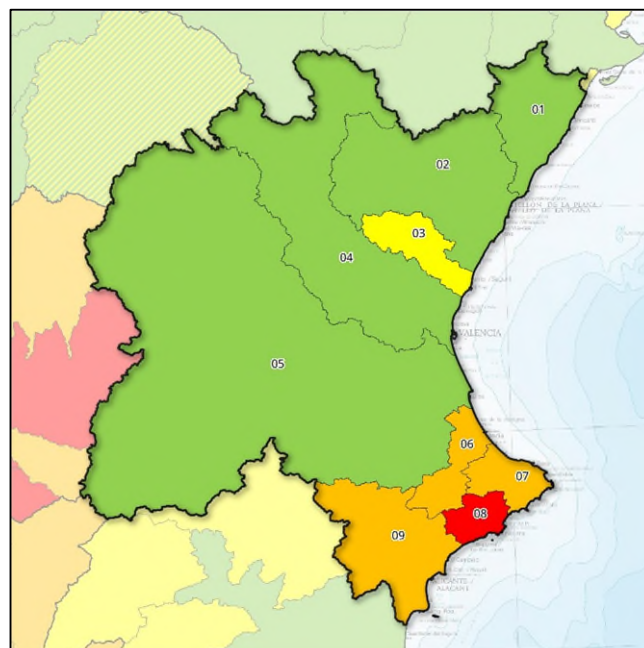
Normalidad	Prealerta	Alerta	Emergencia
------------	-----------	--------	------------

Demarcación Hidrográfica del Júcar

Mapas de Sequía y Escasez a 31/1/2025:



Mapa sequía prolongada por UTS. Enero 2025



Mapa escenarios escasez por UTE. Enero 2025

Indicadores de sequía prolongada. Evolución mensual:

COD	UTS	FEB	MAR	ABR	MAY	JUN	JUL	AGO	SEP	OCT	NOV	DIC	ENE
080.01	Cenia-Maestrazgo	0,300	0,340	0,330	0,220	0,220	0,200	0,150	0,300	0,610	0,810	0,800	0,800
080.02	Mijares-Plana Castellón	0,050	0,170	0,160	0,120	0,030	0,140	0,210	0,330	0,610	0,720	0,720	0,720
080.03	Palancia-Los Valles	0,000	0,150	0,190	0,100	0,060	0,060	0,110	0,120	0,410	0,440	0,430	0,430
080.04A	Alto Turia	0,450	0,570	0,570	0,500	0,430	0,440	0,490	0,470	0,780	0,770	0,750	0,700
080.04B	Bajo Turia	0,190	0,330	0,340	0,300	0,350	0,350	0,330	0,160	0,580	0,650	0,670	0,670
080.05A	Magro	0,180	0,410	0,420	0,330	0,340	0,360	0,370	0,330	0,770	0,830	0,850	0,830
080.05B	Alto Júcar	0,470	0,760	0,770	0,690	0,700	0,700	0,780	0,750	0,830	0,780	0,730	0,680
080.05C	Medio Júcar	0,330	0,430	0,450	0,310	0,350	0,350	0,350	0,330	0,410	0,420	0,420	0,380
080.05D	Bajo Júcar	0,350	0,350	0,360	0,000	0,000	0,000	0,000	0,000	0,200	0,340	0,350	0,400
080.06	Serpis	0,340	0,330	0,340	0,000	0,000	0,000	0,000	0,000	0,050	0,360	0,400	0,450
080.07	Marina Alta	0,020	0,000	0,000	0,000	0,000	0,000	0,000	0,000	0,000	0,370	0,420	0,440
080.08	Marina Baja	0,310	0,300	0,320	0,000	0,000	0,000	0,000	0,000	0,060	0,150	0,230	0,330
080.09	Vinalopó-Alacantí	0,490	0,530	0,560	0,000	0,010	0,070	0,090	0,000	0,320	0,330	0,350	0,350

Evolución de los indicadores de **Sequía Prolongada** en las Unidades Territoriales de Sequía (UTS), en los últimos 12 meses (de febrero 2024 a enero 2025).

No hay sequía prolongada	Sequía prolongada
--------------------------	-------------------

Indicadores y escenarios de escasez. Evolución mensual:

COD	UTE	FEB	MAR	ABR	MAY	JUN	JUL	AGO	SEP	OCT	NOV	DIC	ENE
080.01	Cenia-Maestrazgo	0,080	0,100	0,100	0,020	0,020	0,030	0,140	0,250	0,300	0,880	0,880	0,890
080.02	Mijares-Plana Castellón	0,310	0,270	0,210	0,130	0,150	0,170	0,200	0,180	0,360	0,780	0,660	0,560
080.03	Palancia-Los Valles	0,170	0,140	0,080	0,070	0,040	0,090	0,150	0,160	0,520	0,560	0,370	0,360
080.04	Turia	0,560	0,540	0,520	0,490	0,440	0,440	0,450	0,510	0,620	0,690	0,670	0,600
080.05	Júcar	0,670	0,820	0,860	0,840	0,770	0,700	0,720	0,750	0,840	0,870	0,770	0,660
080.06	Serpis	0,300	0,250	0,310	0,240	0,260	0,250	0,330	0,320	0,280	0,280	0,240	0,230
080.07	Marina Alta	0,070	0,070	0,000	0,000	0,000	0,000	0,000	0,030	0,320	0,390	0,240	0,200
080.08	Marina Baja	0,250	0,210	0,160	0,120	0,140	0,150	0,170	0,170	0,160	0,120	0,100	0,100
080.09	Vinalopó-Alacantí	0,480	0,530	0,550	0,160	0,230	0,240	0,270	0,190	0,270	0,260	0,270	0,210

Evolución de los indicadores y escenarios de **Escasez Coyuntural** en las Unidades Territoriales de Escasez (UTE), en los últimos 12 meses (de febrero 2024 a enero 2025).

Escenarios:

Normalidad	Prealerta	Alerta	Emergencia
------------	-----------	--------	------------

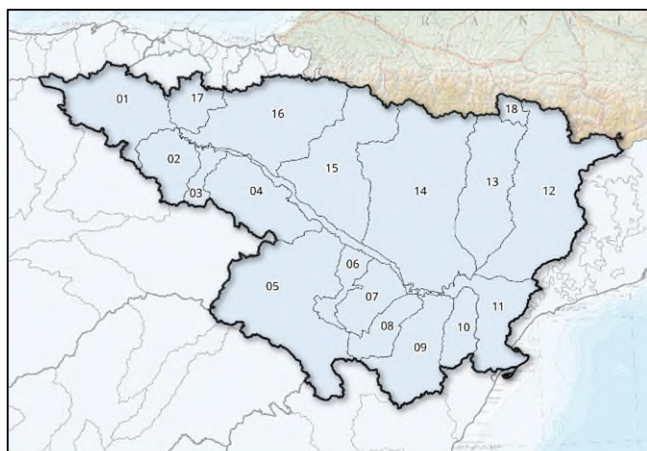
Indicadores globales de Demarcación¹. Evolución mensual:

INDICADOR D.H.	FEB	MAR	ABR	MAY	JUN	JUL	AGO	SEP	OCT	NOV	DIC	ENE
GLOBAL SEQUÍA	0,315	0,437	0,447	0,298	0,295	0,312	0,337	0,329	0,527	0,575	0,572	0,553
Global Esc. Zona Norte	0,187	0,170	0,130	0,073	0,070	0,097	0,163	0,197	0,393	0,740	0,637	0,603
Global Esc. Zona Central	0,560	0,540	0,520	0,490	0,440	0,440	0,450	0,510	0,620	0,690	0,670	0,600
Global Esc. Zona Sur	0,275	0,265	0,255	0,130	0,158	0,160	0,193	0,178	0,258	0,263	0,213	0,185
GLOBAL ESCASEZ	0,187	0,170	0,130	0,073	0,070	0,097	0,163	0,178	0,258	0,263	0,213	0,185

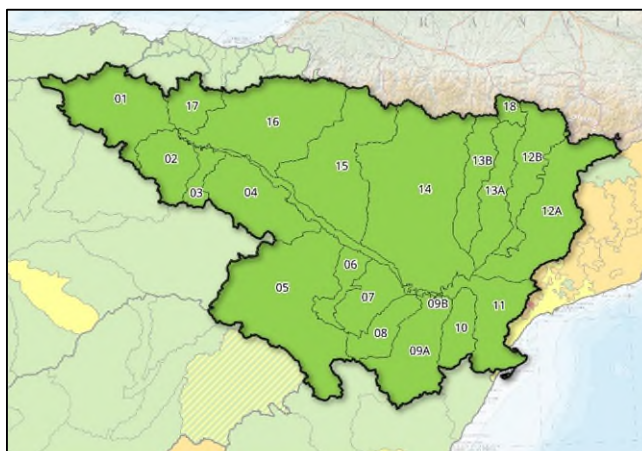
¹ Los indicadores globales de Demarcación se establecen solamente a efectos estadísticos y de información de la situación tendencial global. Sus valores no conllevan medidas de gestión u otras actuaciones.

Demarcación Hidrográfica del Ebro

Mapas de Sequía y Escasez a 31/1/2025:



Mapa sequía prolongada por UTS. Enero 2025



Mapa escenarios escasez por UTE. Enero 2025

Indicadores de sequía prolongada. Evolución mensual:

COD	UTS	FEB	MAR	ABR	MAY	JUN	JUL	AGO	SEP	OCT	NOV	DIC	ENE
090.01	Cabecera y Eje del Ebro	0,220	0,360	0,300	0,340	0,320	0,400	0,330	0,390	0,590	0,590	0,690	0,620
090.02	Cuencas del Tirón y Najerilla	0,640	0,690	0,870	0,860	0,530	0,300	0,480	0,510	0,790	0,670	0,500	0,440
090.03	Cuenca del Iregua	0,510	0,530	0,470	0,350	0,230	0,180	0,310	0,430	0,530	0,610	0,600	0,490
090.04	Cuencas afluentes al Ebro desde el Leza hasta el Huecha	0,520	0,650	0,550	0,580	0,430	0,370	0,730	1,000	1,000	0,910	0,890	0,470
090.05	Cuenca del Jalón	0,610	0,650	0,700	0,660	0,550	0,430	0,400	0,550	0,620	0,680	0,790	0,710
090.06	Cuenca del Huerva	0,040	0,080	0,100	0,000	0,000	0,000	0,320	0,610	1,000	1,000	1,000	1,000
090.07	Cuenca del Aguas Vivas	0,150	0,190	0,170	0,030	0,020	0,040	0,120	0,690	1,000	0,990	0,930	0,830
090.08	Cuenca del Martín	0,140	0,360	0,340	0,160	0,100	0,130	0,200	0,550	1,000	1,000	1,000	0,750
090.09	Cuenca del Guadalope	0,000	0,000	0,000	0,000	0,000	0,000	0,060	0,330	0,390	0,460	0,830	0,750
090.10	Cuenca del Matarraña	0,370	0,410	0,360	0,330	0,350	0,520	0,520	0,640	0,630	0,890	0,810	0,870
090.11	Bajo Ebro [cuencas afluentes desde desemboc. de Segre y Matarraña]	0,470	0,590	0,660	0,700	0,470	0,360	0,480	0,470	0,650	0,700	0,680	0,650
090.12	Cuenca del Segre [excluye Cinca y Noguera-Ribagorzana]	0,350	0,310	0,360	0,450	0,400	0,360	0,320	0,450	0,570	0,610	0,620	0,540
090.13	Cuencas Ésera y Noguera-Ribagorzana	0,630	0,670	0,860	0,780	0,640	0,510	0,480	0,750	0,840	0,900	0,850	0,620
090.14	Cuencas del Gállego y Cinca	0,560	0,690	0,970	0,840	0,600	0,390	0,380	0,910	1,000	0,990	0,880	0,510
090.15	Cuencas del Aragón y Arba	0,670	0,820	1,000	0,940	0,480	0,330	0,240	0,630	0,820	0,810	0,630	0,490
090.16	Cuencas del Irati, Arga y Ega	0,730	0,770	0,720	0,660	0,320	0,380	0,350	0,650	0,670	0,620	0,640	0,660
090.17	Cuencas del Bayas, Zadorra e Inglares	0,530	0,500	0,460	0,400	0,360	0,570	0,550	0,380	0,650	0,590	0,670	0,580
090.18	Cuenca del Garona	0,560	0,530	0,650	0,590	0,520	0,440	0,480	0,580	0,680	0,680	0,670	0,620

Evolución de los indicadores de **Sequía Prolongada** en las Unidades Territoriales de Sequía (UTS), en los últimos 12 meses (de febrero 2024 a enero 2025).



Indicadores y escenarios de escasez. Evolución mensual:

COD	UTE	FEB	MAR	ABR	MAY	JUN	JUL	AGO	SEP	OCT	NOV	DIC	ENE
090.01	Cabecera y Eje del Ebro	0,240	0,280	0,200	0,210	0,200	0,300	0,340	0,440	0,520	0,500	0,550	0,540
090.02	Cuencas del Tirón y Najerilla	0,940	0,920	0,870	0,820	0,710	0,620	0,540	0,690	0,850	0,770	0,670	0,910
090.03	Cuenca del Iregua	0,620	0,680	0,490	0,440	0,400	0,420	0,540	0,620	0,760	0,690	0,660	0,700
090.04	Cuencas afluentes al Ebro desde el Leza hasta el Huecha	0,340	0,430	0,410	0,420	0,440	0,340	0,320	0,370	0,410	0,470	0,520	0,570
090.05	Cuenca del Jalón	0,450	0,480	0,500	0,380	0,450	0,550	0,600	0,750	0,840	0,930	0,930	0,930
090.06	Cuenca del Huerva	0,060	0,100	0,130	0,130	0,160	0,180	0,380	0,970	1,000	0,940	0,900	0,860
090.07	Cuenca del Aguas Vivas	0,580	0,560	0,560	0,520	0,510	0,440	0,470	0,540	0,870	1,000	1,000	1,000
090.08	Cuenca del Martín	0,510	0,390	0,340	0,260	0,250	0,260	0,240	0,380	0,600	0,670	0,650	0,660
090.09A	Guadalupe Alto y Medio	0,210	0,150	0,110	0,110	0,140	0,170	0,180	0,210	0,450	1,000	1,000	0,980
090.09B	Guadalupe Bajo	0,520	0,520	0,370	0,360	0,280	0,250	0,220	0,260	0,340	0,540	0,580	0,530
090.10	Cuenca del Matarraña	0,460	0,440	0,370	0,350	0,296	0,270	0,250	0,280	0,310	0,770	0,710	0,680
090.11	Bajo Ebro [cuencas afluentes desde desemboc. de Segre y Matarraña]	0,470	0,900	0,550	0,770	0,460	0,490	0,460	0,670	0,900	0,630	0,770	0,710
090.12A	Segre	0,160	0,190	0,160	0,210	0,296	0,310	0,530	0,530	0,620	0,640	0,600	0,610
090.12B	Noguera Pallaresa	0,380	0,480	0,540	0,520	0,550	0,490	0,500	0,520	0,650	0,620	0,580	0,580
090.13A	Noguera Ribagorzana	0,320	0,390	0,420	0,460	0,480	0,520	0,490	0,550	0,690	0,650	0,640	0,650
090.13B	Ésera	0,830	0,910	0,690	0,680	0,500	0,820	0,790	0,930	0,840	0,740	0,600	0,660
090.14	Cuencas del Gállego-Cinca	0,980	0,990	0,980	0,990	0,970	0,690	0,530	1,000	1,000	0,880	0,790	0,900
090.15	Cuencas del Aragón y Arba	1,000	0,950	0,710	0,760	0,520	0,450	0,340	0,880	0,930	0,900	0,930	0,940
090.16	Cuencas del Irati, Arga y Ega	0,980	1,000	0,950	1,000	0,880	0,750	0,640	0,820	0,930	0,890	0,990	0,950
090.17	Cuencas del Bayas, Zadorra e Inglares	1,000	0,880	0,820	0,890	0,870	0,830	0,830	0,880	0,810	0,780	0,820	0,960
090.18	Cuenca del Garona	0,680	0,690	0,800	0,660	0,680	0,620	0,580	0,770	0,810	0,600	0,790	0,720

Evolución de los indicadores y escenarios de **Escasez Coyuntural** en las Unidades Territoriales de Escasez (UTE), en los últimos 12 meses (de febrero 2024 a enero 2025).

Escenarios:

Normalidad	Prealerta	Alerta	Emergencia
------------	-----------	--------	------------

Indicadores globales de Demarcación¹. Evolución mensual:

INDICADOR D.H.	FEB	MAR	ABR	MAY	JUN	JUL	AGO	SEP	OCT	NOV	DIC	ENE
GLOBAL SEQUÍA	0,500	0,650	0,740	0,790	0,470	0,390	0,460	0,650	0,830	0,810	0,750	0,630
GLOBAL ESCASEZ	0,510	0,620	0,480	0,540	0,450	0,540	0,460	0,920	0,920	0,880	0,840	0,860

¹ Los indicadores globales de Demarcación se establecen solamente a efectos estadísticos y de información de la situación tendencial global. Sus valores no conllevan medidas de gestión u otras actuaciones.