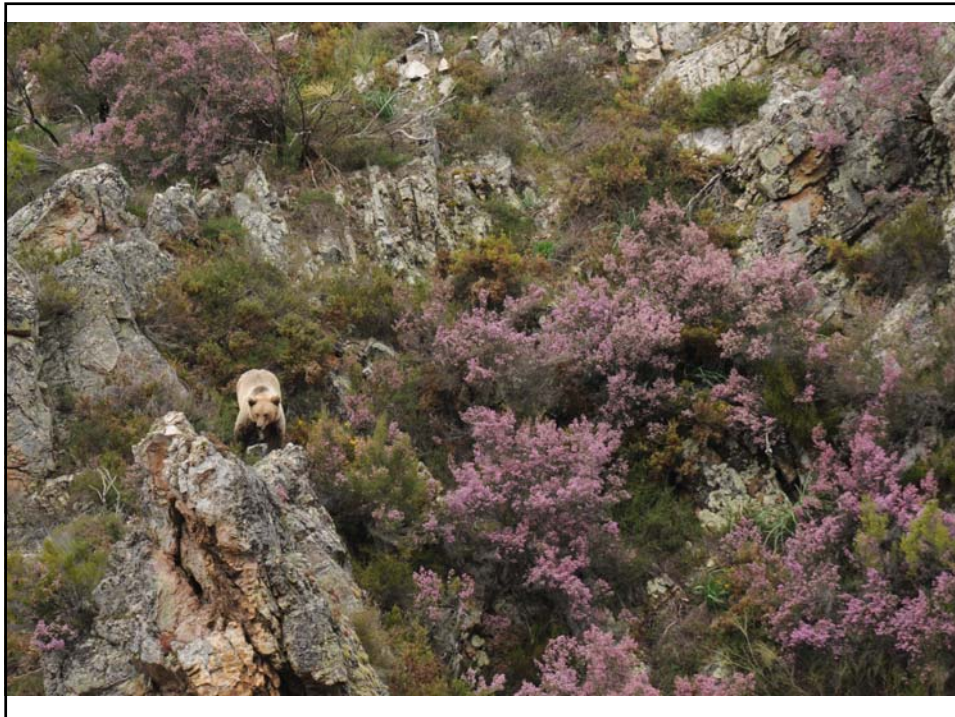


Desfragmentación de hábitats para el oso pardo en la Cordillera Cantábrica: un nuevo LIFE para restaurar la conectividad en los corredores oseros

Fernando Ballesteros
Fundación Oso Pardo

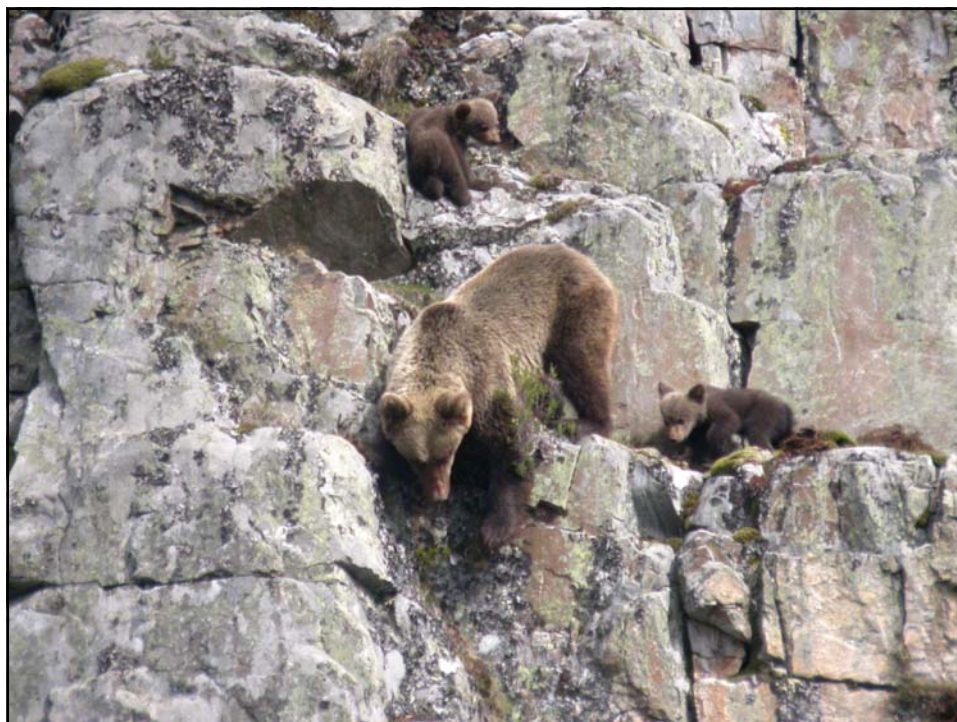


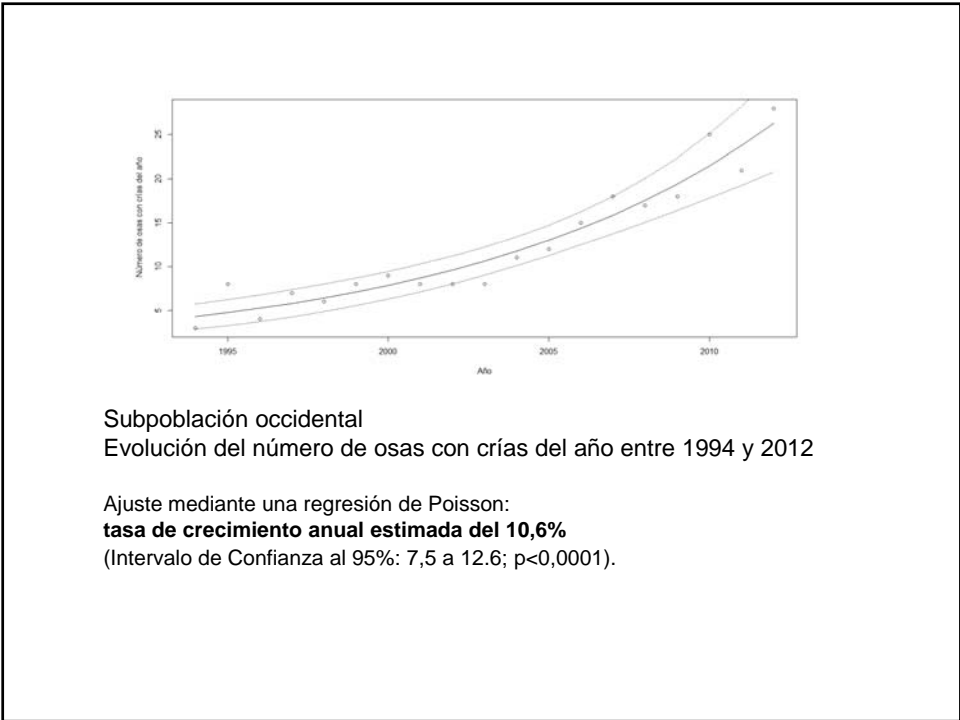
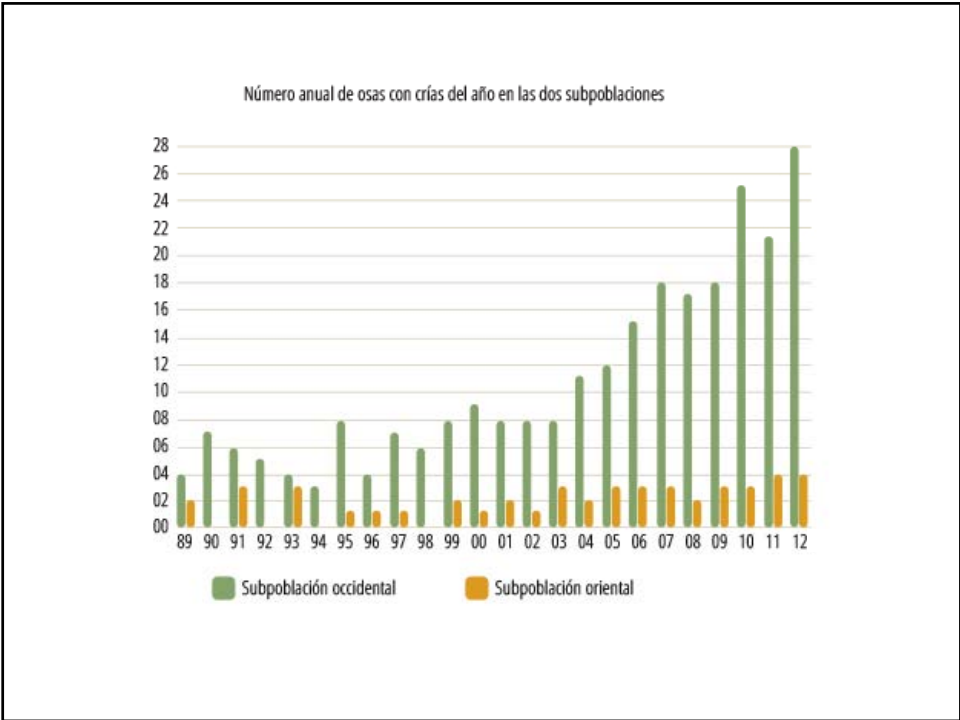
DISTRIBUCIÓN DEL OSO PARDO EN LA CORDILLERA CANTÁBRICA

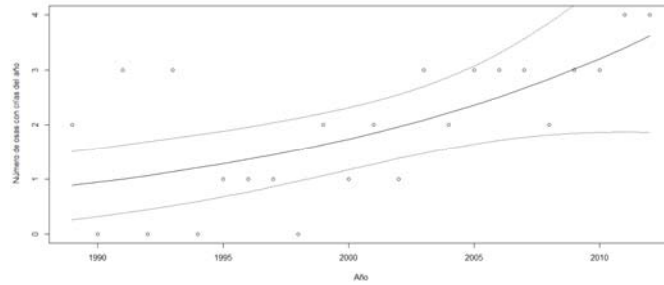


Superficie: 2.800 km²
Tamaño aproximado: 180-200 osos
Crecimiento 10,6% anual en el número de osas con crías

Superficie: 2.100 km²
Tamaño aproximado: 30 osos
Crecimiento 6,3% anual en el número de osas con crías







Subpoblación oriental
Evolución del número de osas con crías del año entre 1994 y 2012

Ajuste mediante una regresión de Poisson:
tasa de crecimiento anual estimada del 6,3%
(Intervalo de Confianza al 95%: 1,8 a 11,1; $p=0,006$).



- Dos subpoblaciones cantábricas con escasa conexión genética y con una baja variabilidad genética (H_e : 0,51)
- Pequeño tamaño de la subpoblación oriental cantábrica, en el límite o por debajo del tamaño mínimo para asegurar su permanencia a largo plazo (Críticamente amenazada)

Las osas reproductoras son muy filopátricas y forman agrupaciones matrilineales con alto grado de solapamiento espacial

Las osas jóvenes tienen poca tendencia a la dispersión lejos del área de campeo de su madre, aunque en situaciones de presaturación pueden hacerlo





Estudios genéticos de comunicación entre subpoblaciones

En 1992 se detectó el primer macho migrante (occidental en la oriental)

Entre 2004 y 2007 se detectaron:

-3 machos de "tipo genético occidental" localizados en la subpoblación oriental

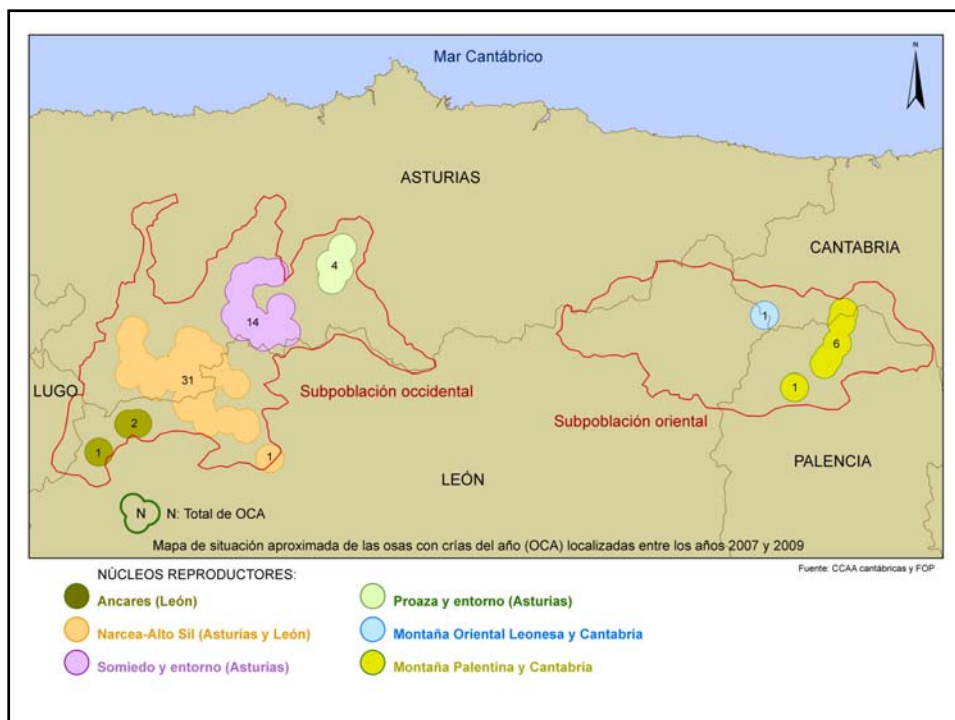
-1 macho de "tipo genético oriental" localizado en la subpoblación occidental

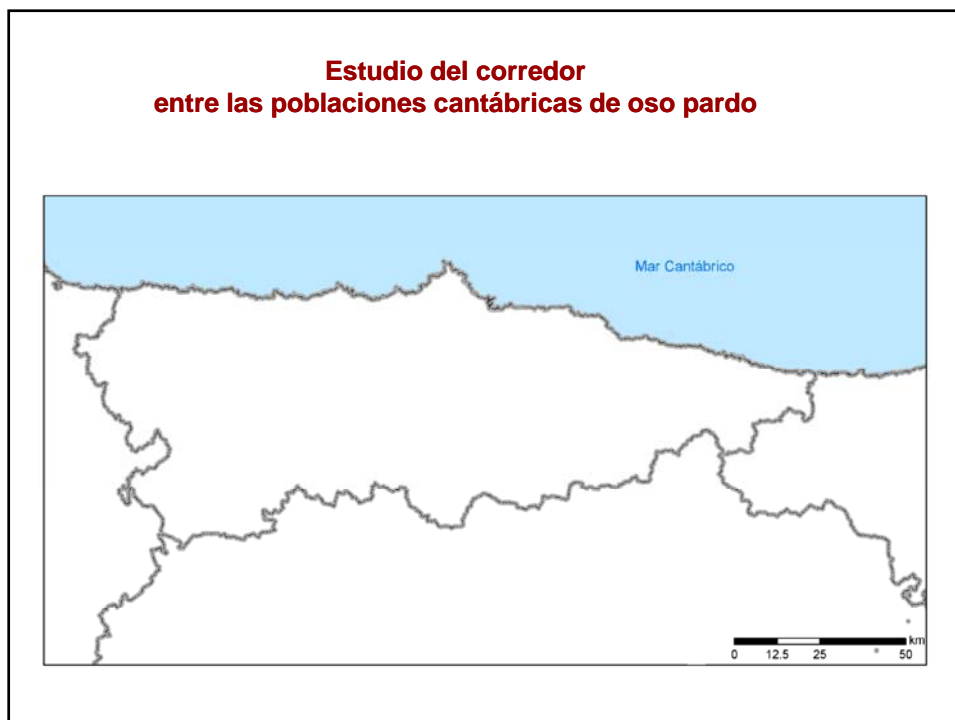
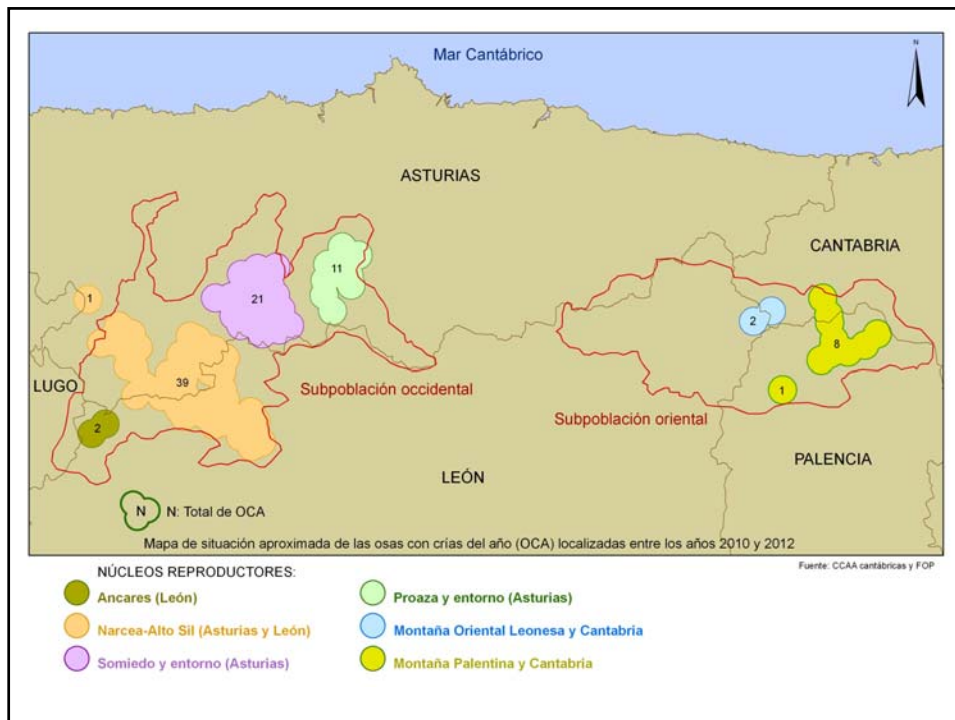
Museo Nacional de Ciencias Naturales

Universidad de Oviedo – Grupo de Genética de Poblaciones

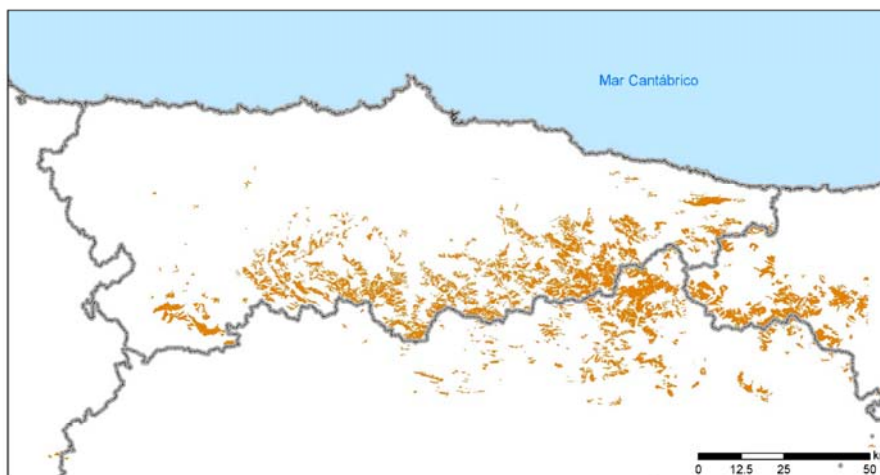
Proyectos desarrollados por Principado de Asturias y Junta de Castilla y León

Muestras recogidas por guardería ambiental de Asturias y Castilla y León y FOP

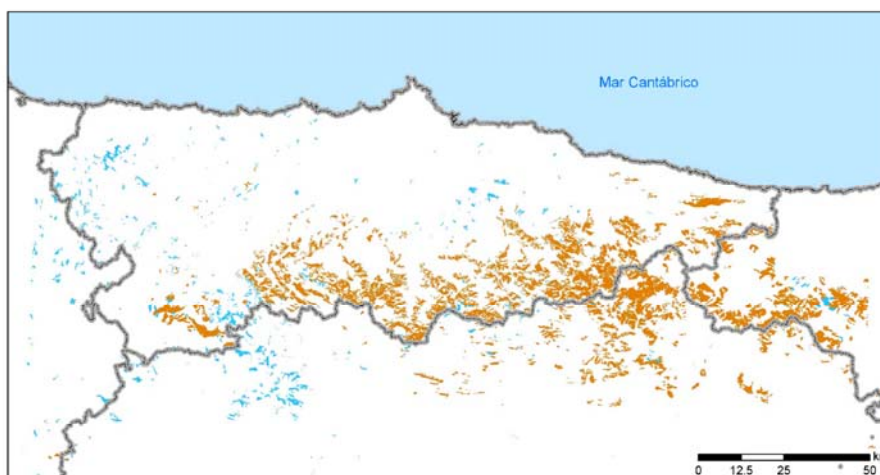




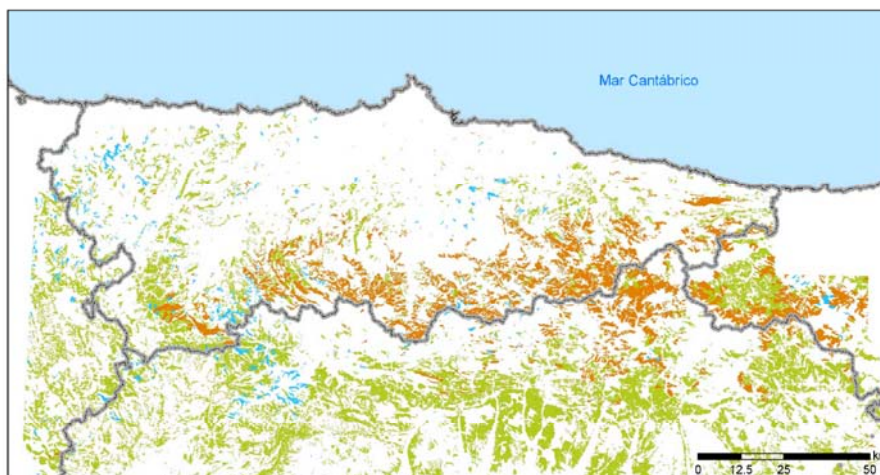
**Estudio del corredor
entre las poblaciones cantábricas de oso pardo**



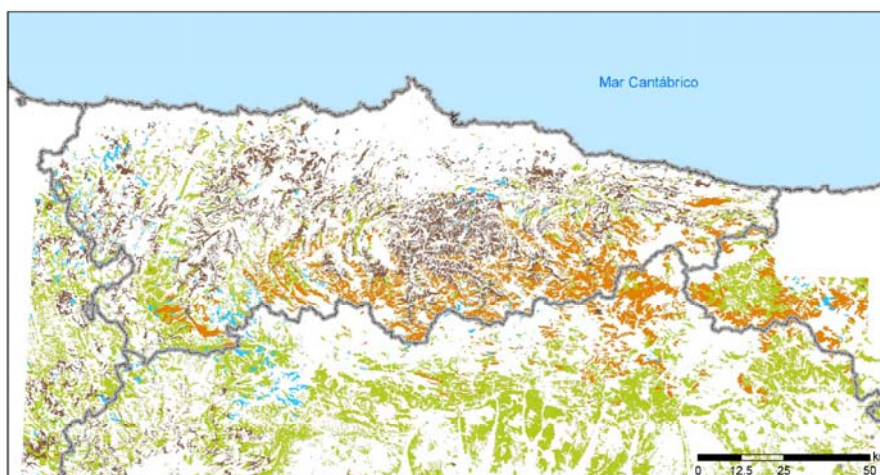
**Estudio del corredor
entre las poblaciones cantábricas de oso pardo**



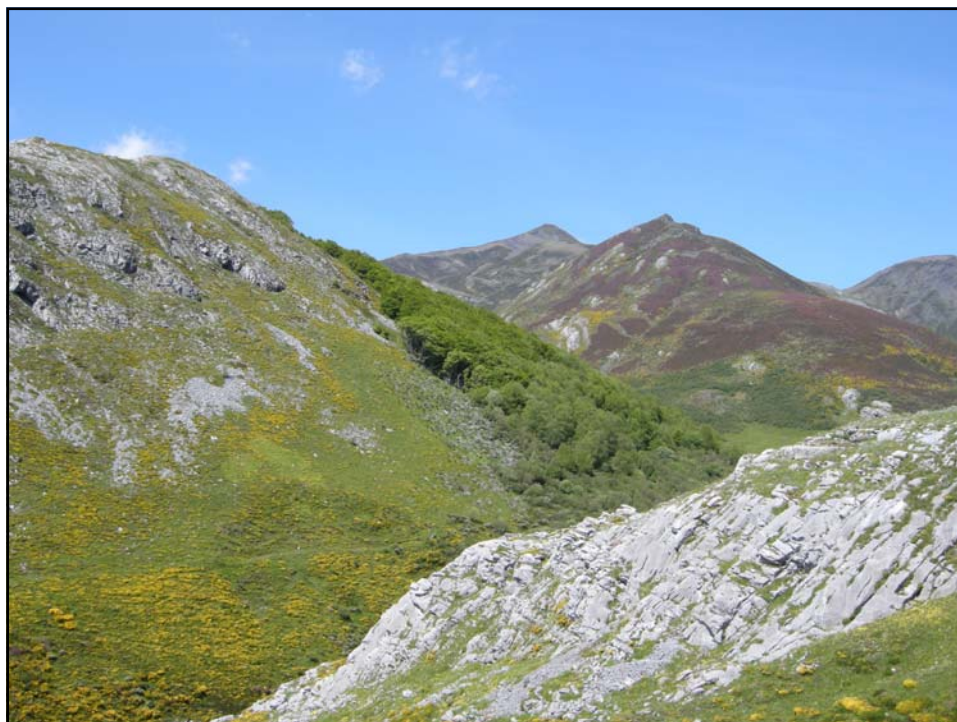
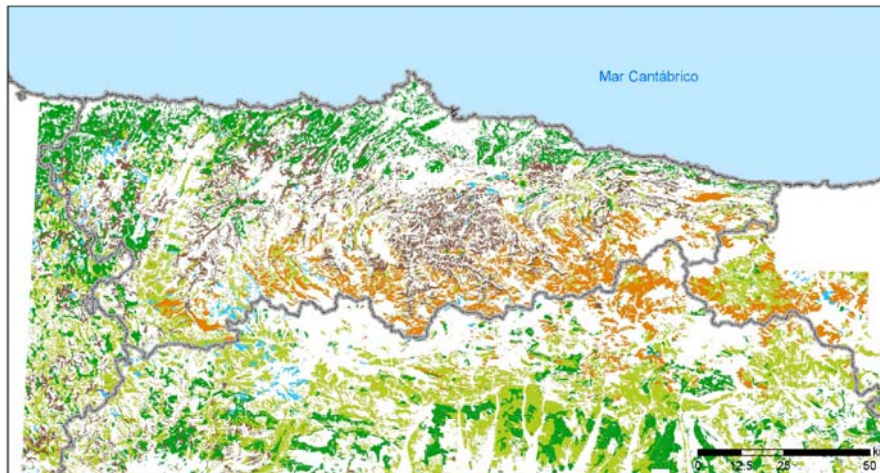
**Estudio del corredor
entre las poblaciones cantábricas de oso pardo**



**Estudio del corredor
entre las poblaciones cantábricas de oso pardo**



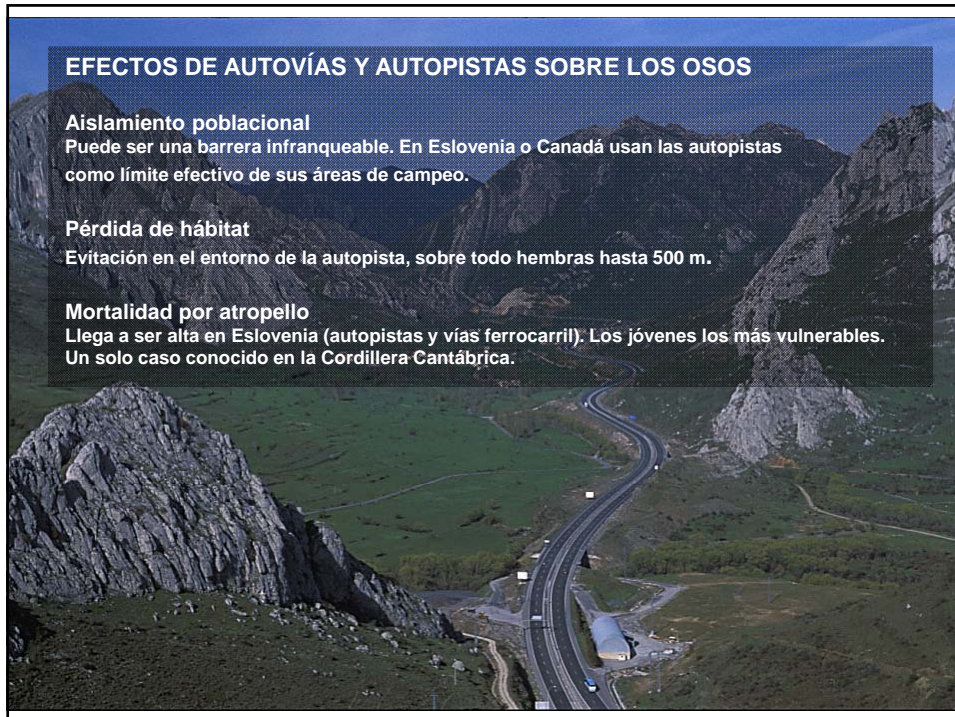
**Estudio del corredor
entre las poblaciones cantábricas de oso pardo**





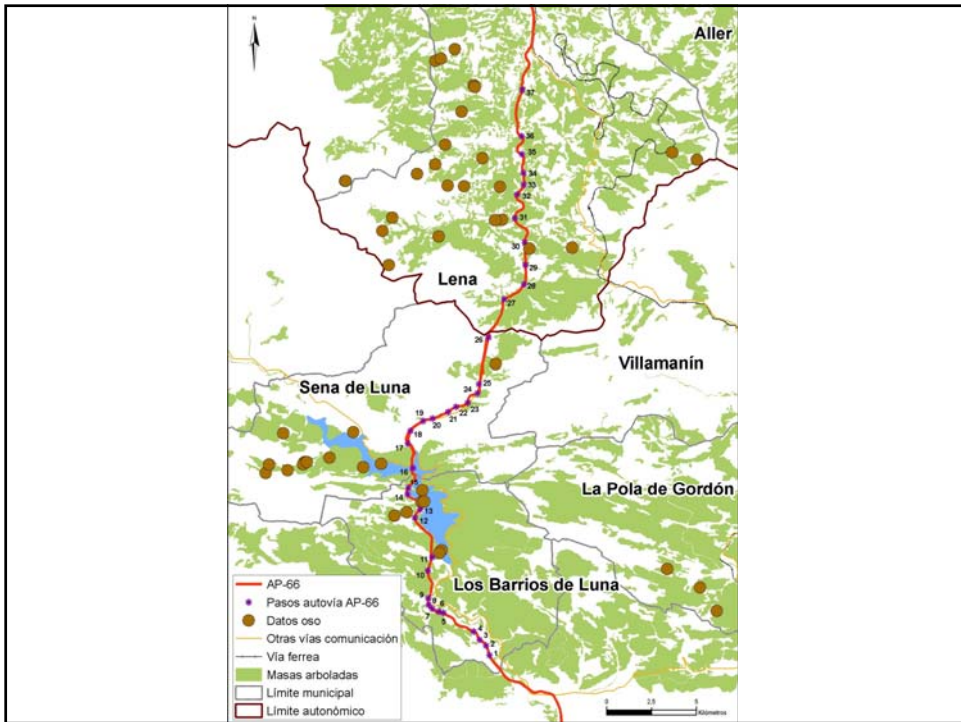
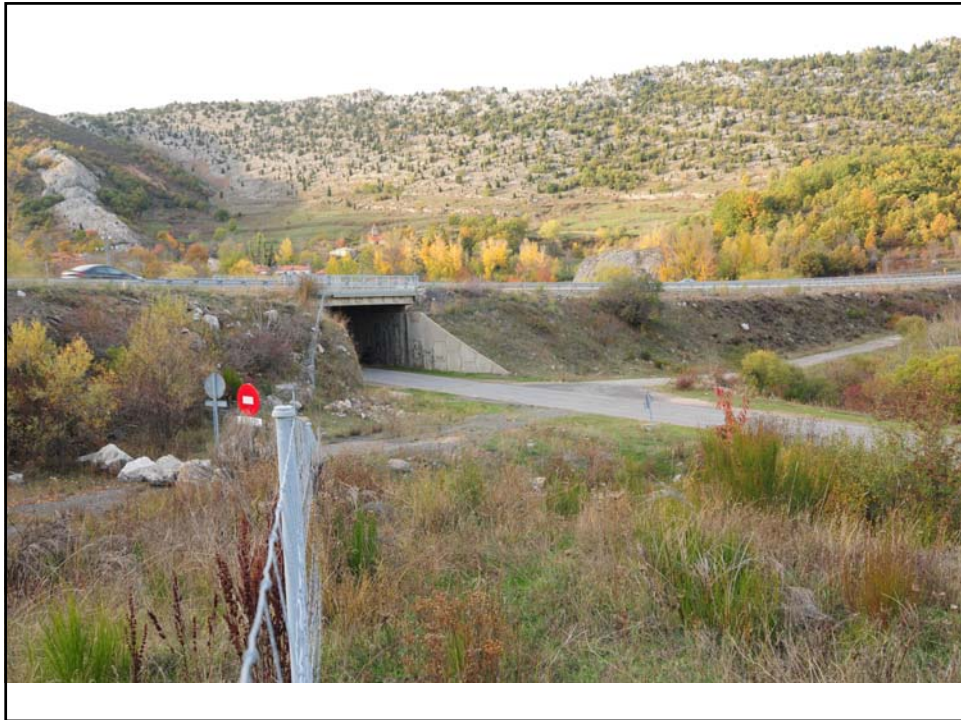
**Estudio del corredor
entre las poblaciones cantábricas de oso pardo**







Jornadas técnicas del Grupo de Trabajo de Fragmentación de hábitats causada por infraestructuras de transporte 'Conectividad ecológica y vías de transporte'. Cáceres, 13-14 de noviembre de 2013





2009-2011

LIFE07 NAT/E/000735

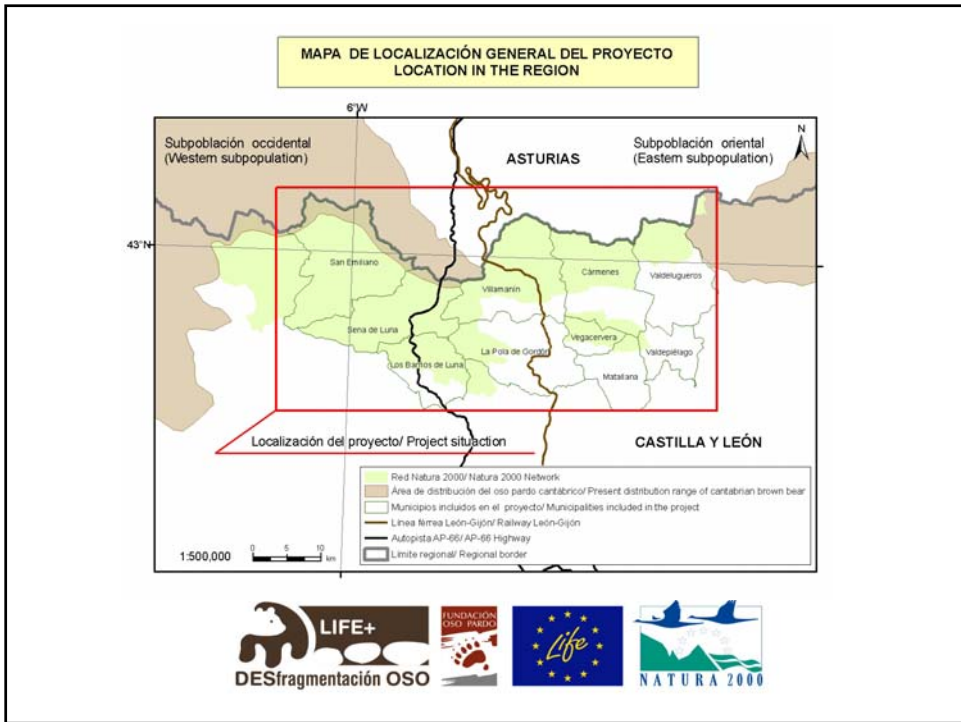
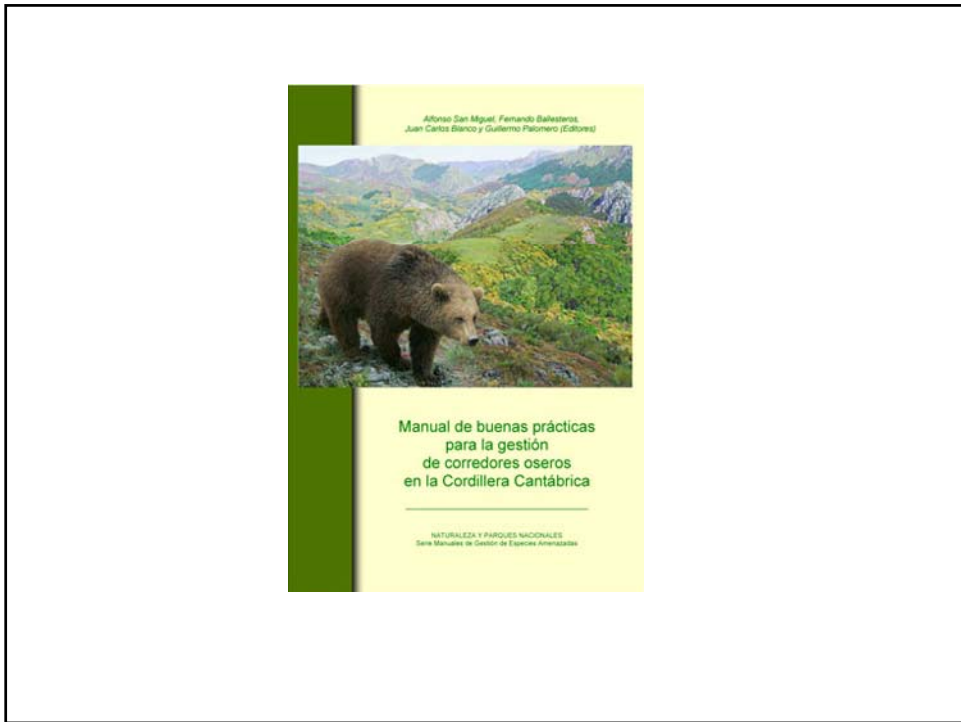
Corridors for Cantabrian Brown Bear Conservation



LIFE + Corredores Oso
Fundación Oso Pardo
 Corredores de Comunicación
 para la Conservación del Oso Pardo Cantábrico



www.fundacionosopardo.org/life



Actuaciones

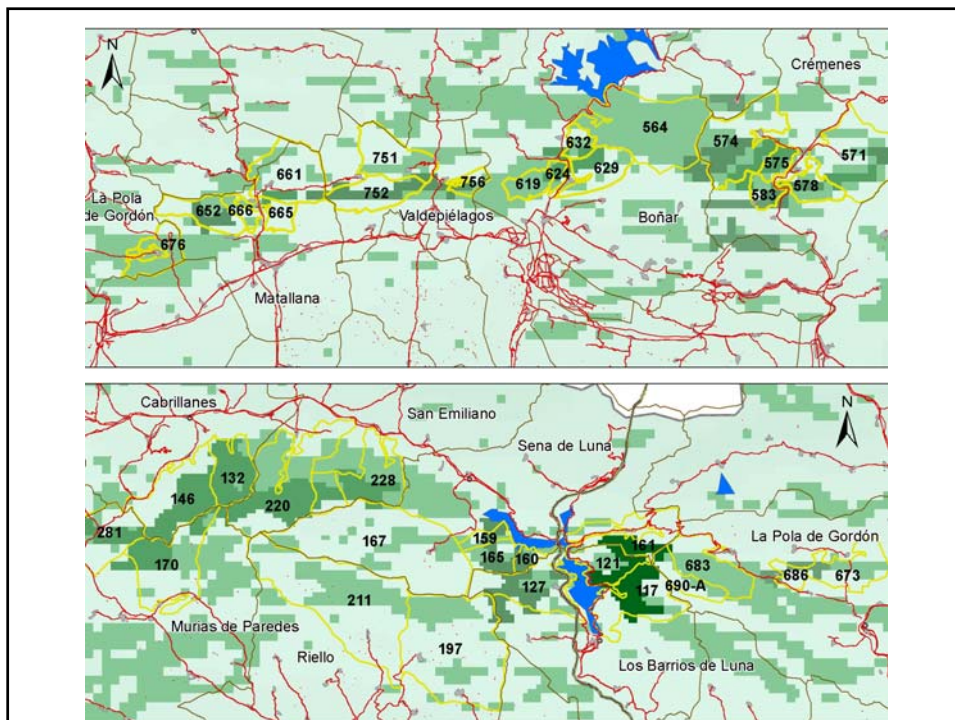
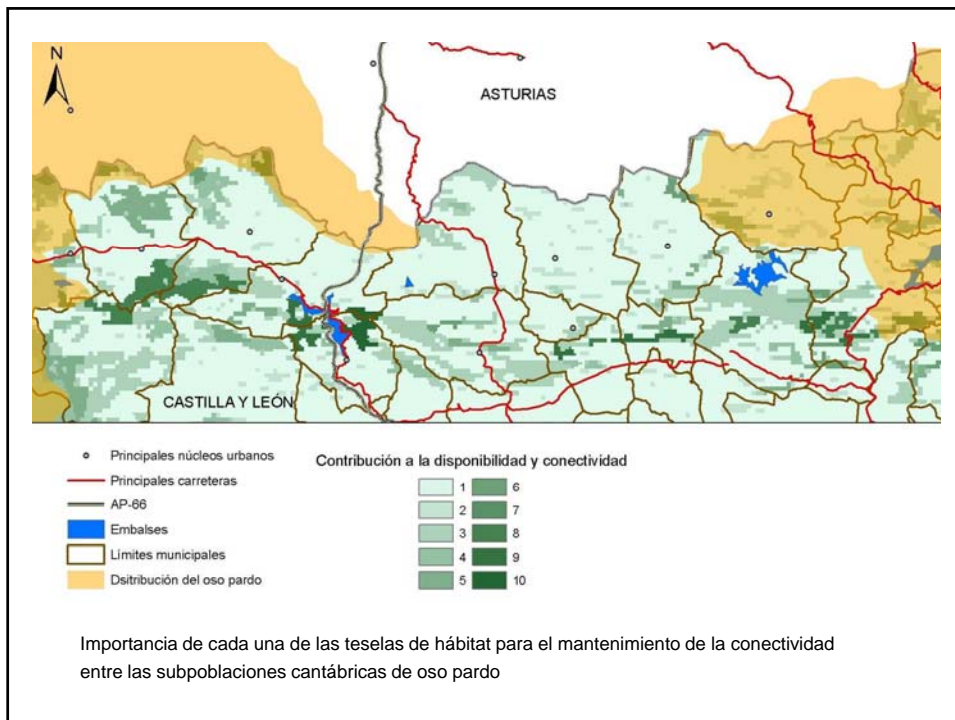
- plantación de bosquetes de conectividad (C1)
- adecuación de pasos potenciales en infraestructuras (C2)
- restauración de hábitats de interés comunitario (C3)
- adquisición de fincas para plantación y restauración (B1)
- acuerdos de custodia del territorio para plantación y restauración (A5)
- seguimiento del uso de pasos por osos y otros grandes mamíferos (D2)
- voluntariado con escolares y otros colectivos (E3) y diseminación mediante visitas de habitantes locales (E4), eventos (E5), material divulgativo (E6), video-noticias (E7)



Resultados esperados

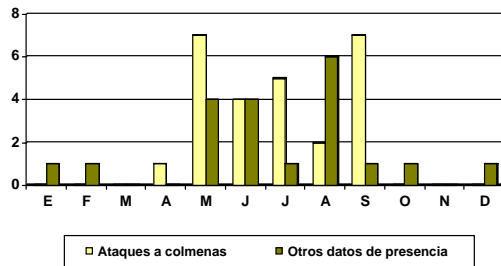
- red de 212 bosquetes de conectividad y canalización (66.250 árboles)
- 20 ha de fincas adquiridas y plantadas
- 86 ha de fincas y zonas desarboladas en montes, gestionadas y plantadas en régimen de custodia del territorio
- 16 ha de restauración de hábitats de interés comunitario en Red Natura 2000
- 6 pasos adecuados y mejorados en infraestructuras viarias
- acciones de diseminación y sensibilización dirigidas a los agentes locales implicados y al público general.





Actualmente ya existe una incipiente comunicación entre subpoblaciones.

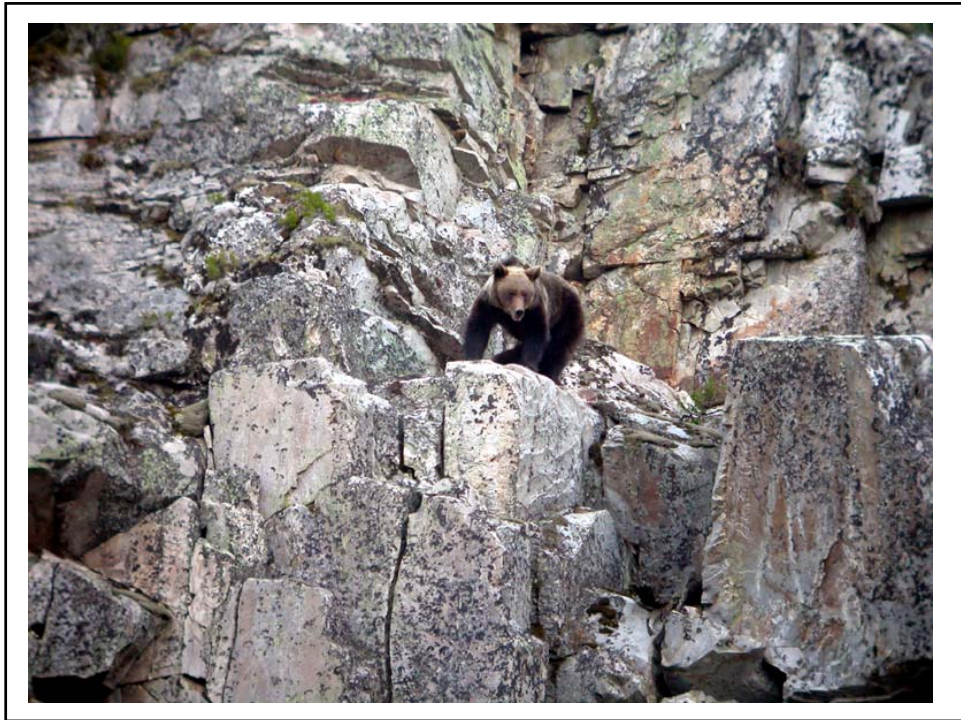
Todos los años se encuentran huellas o se detectan incursiones a colmenares en este territorio del corredor interpoblacional.



Distribución mensual de las 46 fichas registro de presencia de osos en el corredor interpoblacional recogidas por el equipo de campo del proyecto LIFE+ Corredores Oso en los tres años de duración del mismo (2009-2011).

Los estudios genéticos han confirmado en 2008 que un macho de la subpoblación occidental se ha cruzado con una hembra de la oriental y que la pareja tuvo al menos dos crías de procedencia mixta, cuyos excrementos se encontraron en la subpoblación oriental



A large, faint, blue-tinted footprint is centered in the upper half of the slide. The footprint is a dark blue color and appears to be a bear's paw print, with distinct toe marks and a large, rounded heel. The background is a solid, light blue color.

www.fundacionosopardo.org
life@fundacionosopardo.org

