



MEMORIA ANUAL DE GENERACIÓN Y GESTIÓN DE RESIDUOS

RESIDUOS DE COMPETENCIA MUNICIPAL. 2022

Esta memoria incluye la información suministrada por las Comunidades Autónomas sobre las cantidades de residuos recogidos y tratados procedentes de los hogares y del sector servicios (comercios, oficinas e instituciones públicas o privadas), cuya gestión es asumida por las Entidades Locales.

Este Ministerio para la Transición Ecológica y el Reto Demográfico -MITERD- y el Instituto Nacional de Estadística -INE- (organismo que se encarga de las obligaciones de información a la oficina estadística de la Unión Europea, EUROSTAT, recogidas en el *Reglamento (CE) nº 2150/2002 del Parlamento Europeo y del Consejo, de 25 de noviembre de 2002, relativo a las estadísticas sobre los residuos*), trabajan conjuntamente en la armonización de las definiciones y conceptos en materia de residuos, así como en el establecimiento de una metodología común para el cálculo de las cantidades de residuos generados y tratados.

A continuación, se presenta la información definitiva comunicada a EUROSTAT y a la OCDE sobre generación y tratamiento de “residuos municipales” correspondiente a España en el año 2022, que integra la proporcionada por el MITERD y por el INE (datos en toneladas). La información comunicada por el MITERD se desarrolla en los apartados siguientes.

Por otro lado, en la página siguiente, se muestra la tabla con la información sobre cantidades de residuos generadas y tratadas en 2022 desglosadas por CCAA. Las cantidades pueden variar ligeramente respecto a los totales nacionales, al realizarse una estimación de la asignación de la información sobre los residuos proporcionados por el INE a cada CCAA.

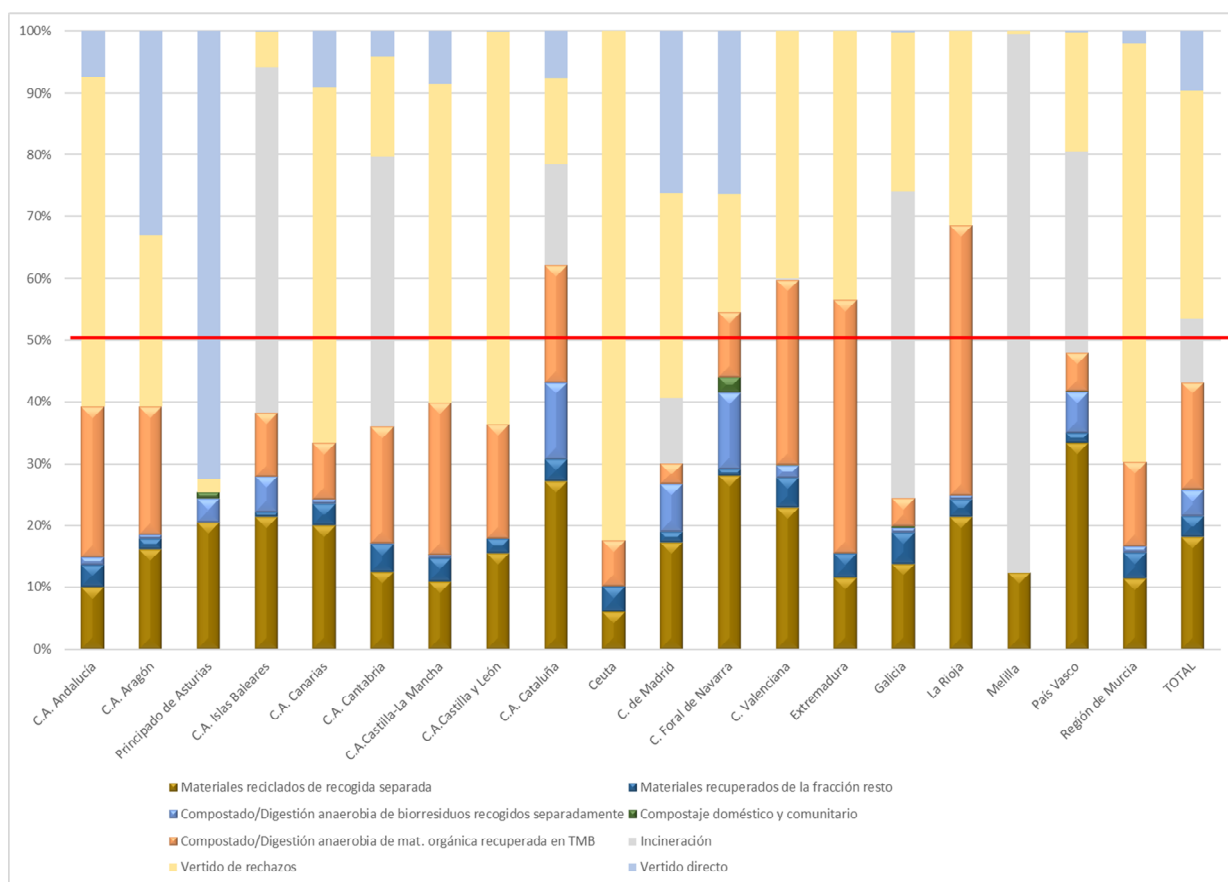
CANTIDAD DE RESIDUOS DE COMPETENCIA MUNICIPAL RECOGIDOS EN ESPAÑA. 2022

Fuente	Código LER - RESIDUO		Generación	Reciclado y Preparación para la reutilización	Compostaje	Vertido	Incineración	
MITECO	20 03 01	Mezclas de residuos municipales	16.984.892	758.237	3.893.519	10.176.339	2.156.797	
	20 01 01	Papel y cartón	1.507.886	1.507.886	0	0	0	
	20 01 02	Vidrio	17.899	17.899	0	0	0	
	20 01 08	Residuos biodegradables de cocinas y restaurantes	1.077.517	0	863.332	155.993	58.192	
	20 02 01	Residuos biodegradables de parques y jardines	388.839	0	288.437	91.224	9.178	
	15 01 06	Envases mezclados	962.389	594.650	0	283.102	84.637	
	15 01 07	Envases de vidrio	966.989	966.989	0	0	0	
	20 01 10	Textil (preparación para reutilización)	3.178	3.173	0	4,68	0	
	20 03 07	Residuos voluminosos (preparación para reutilización)	246	110	0	135,57	0	
INE	20 01 40	Residuos metálicos	24.192	24.179	0	12	0	
	20 01 39	Residuos de plástico	24.293	16.357	0	5.651	2.284	
	20 01 38	Residuos de madera	165.040	137.402	0	1.289	26.349	
	20 01 10 20 01 11	Residuos textiles	47.631	36.388	0	10.443	799	
	20 01 21 20 01 23 20 01 35 20 01 36	Equipos desechados	129.460	117.336	0	12.124	0	
	20 01 33 20 01 34	Residuos de pilas y acumuladores	1.974	1.974	0	0	0	
	20 03 02	Residuos de mercados	878.378	784.133	0	68.299	25.946	
	20 03 07	Residuos voluminosos	0	0	0	0	0	
	20 02 02	Tierras y piedras de parques y jardines	0	0	0	0	0	
	TOTAL			23.180.803	4.966.713	5.045.288	10.804.617	2.364.183
	%				21,4	21,8	46,6	10,2

	Reciclado procedente de recogida separada	Materiales Recuperado procedente del TMB de residuos mezclados	Compostaje doméstico y comunitario	Compostado / Digestión anaerobia de FORS	Compostado / Digestión anaerobia en TMB	Incinerado/Coinci nerado	Vertido de rechazos	Vertido sin tratamiento previo	Total
Andalucía	466.348	169.583	0	61.483	1.131.578	0	2.498.558	341.274	4.668.825
Aragón	88.948	9.565	0	3.158	114.076	40	152.551	181.965	550.303
Principado de Asturias	107.213	0	5.572	19.823	0	0	11.393	380.580	524.582
Islas Baleares	172.212	5.931	0	47.108	84.146	451.944	46.717	1.012	809.070
Canarias	274.656	46.581	0	10.522	127.321	0	793.228	123.381	1.375.688
Cantabria	34.855	12.695	113	148	52.724	122.056	45.478	11.438	279.507
Castilla-La Mancha	102.581	37.895	0	4.068	233.683	0	491.854	79.906	949.987
Castilla y León	161.366	24.916	0	0	191.733	0	661.380	1.057	1.040.453
Cataluña	958.248	129.511	7.190	438.492	673.463	580.284	493.009	270.760	3.550.957
Ceuta	2.004	1.326	0	0	2.507	0	27.217	0	33.054
C. de Madrid	482.476	50.189	0	213.418	97.469	293.458	933.396	732.233	2.802.638
C. Foral de Navarra	75.236	3.015	7.322	33.042	28.267	0	51.647	70.742	269.269
C. Valenciana	636.727	137.147	3.038	56.557	842.334	6.169	1.117.187	0	2.799.160
Extremadura	53.228	18.992	0	184	190.744	0	202.840	0	465.988
Galicia	158.109	57.725	1.890	9.783	52.305	571.175	295.645	2.016	1.148.648
La Rioja	28.012	3.789	0	814	57.573	0	41.400	0	131.589
Melilla	4.961	0	0	0	0	35.286	239	0	40.486
País Vasco	309.761	14.997	3.367	60.914	58.280	303.772	179.382	1.744	932.217
Región de Murcia	91.536	34.381	0	8.390	110.688	0	547.562	15.827	808.383
TOTAL	4.208.477	758.237	28.493	967.904	4.048.891	2.364.183	8.590.683	2.213.934	23.180.803

En la siguiente gráfica, se aprecia, la situación actual por Comunidades Autónomas respecto al porcentaje de las operaciones computables para la consecución del objetivo del 50% de preparación para la reutilización y reciclado de los residuos domésticos y similares, en 2020.

Hay que tener en cuenta que, de conformidad con lo establecido en la Directiva Marco de Residuos, el material obtenido en los procesos biológicos de las instalaciones de TMB de residuos mezclados no podrá computarse como compostado a partir de 2027. Únicamente se podrá computar como compostado el material procedente del tratamiento biológico de la recogida separada de residuos orgánicos.



Fuente: Información proporcionada por las CCAA.

*Los residuos de Ceuta se tratan en instalaciones de la CCAA de Andalucía, por este motivo aparece diferenciada en la gráfica.

1. Generación

En el año 2022 la cantidad de residuos de competencia municipal recogidos en España fue de 23 M de toneladas. Las cantidades que se indican en la tabla de la página siguiente corresponden a residuos domésticos y comerciales, procedentes de hogares y del sector servicios (comercio, oficinas e instituciones) gestionados por las Entidades Locales, así como otros residuos comerciales gestionados por canales privados distintos al municipal.

- Los residuos recogidos separadamente son aquellos flujos de residuos que se depositan de manera diferenciada, según su tipo y naturaleza, para facilitar un tratamiento específico. La recogida separada puede efectuarse a través de: contenedores diferenciados, recogidas en puntos limpios, recogida puerta a puerta, etc.
- La información relativa a otros residuos generados en el ámbito municipal (residuos procedentes de la limpieza viaria, residuos de mercados, etc.), como se ha comentado con anterioridad, son suministrados por el INE. Es necesario tener en cuenta que muchos de estos residuos pueden ser tratados en las mismas instalaciones de tratamiento de los residuos que figuran en este informe.

Recogida separada

A continuación, figura la tabla que muestra la información de las cantidades de residuos recogidos separadamente en 2022 desglosadas por CCAA.

Esta información se corresponde únicamente con los códigos LER suministrados por las CCAA y no incluye los flujos de residuos cuya información suministra el INE.

CANTIDAD DE RESIDUOS DE COMPETENCIA MUNICIPAL RECOGIDOS EN ESPAÑA. 2022

Modalidad de recogida	Código LER - RESIDUO		t/año	%
Residuos mezclados	20 03 01	Mezclas de residuos municipales	16.984.892	78
Residuos recogidos separadamente	20 01 01	Papel y cartón	1.507.886	22
	20 01 02	Vidrio	17.899	
	20 01 08	Residuos biodegradables de cocinas y restaurantes	1.077.517	
	20 02 01	Residuos biodegradables de parques y jardines	388.839	
	15 01 06	Envases mezclados	962.389	
	15 01 07	Envases de vidrio	966.989	
	20 01 10	Textil (preparación para reutilización)	3.178	
	20 03 07	Residuos voluminosos (preparación para reutilización)	246	
TOTAL			21.909.835	100

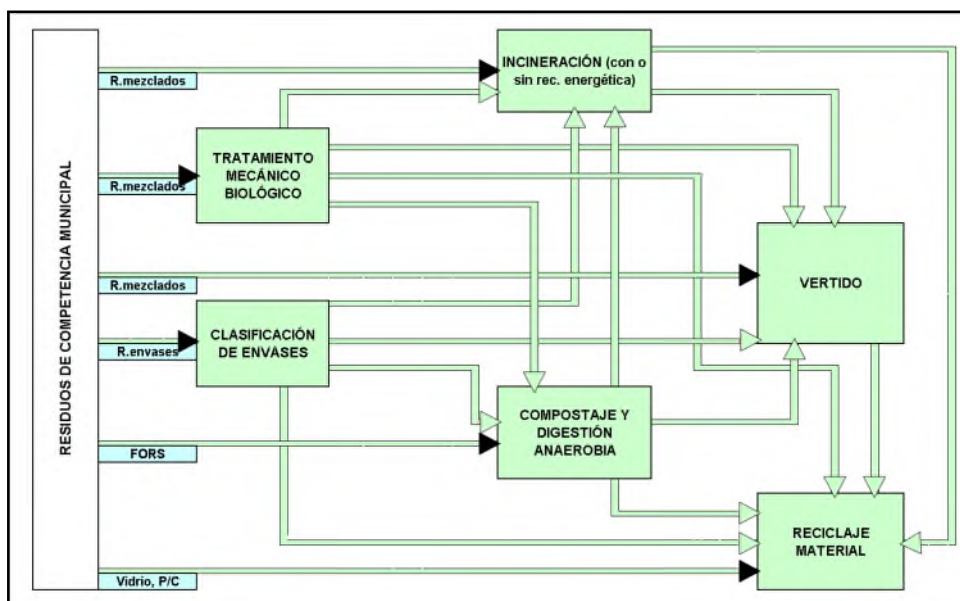
Fuente: Información proporcionada por las CCAA.

RECOGIDAS SELECTIVAS POR COMUNIDAD AUTÓNOMA (t). 2022

	22 01 01 / 15 01 01	20 01 02	20 01 08	20 02 01	15 01 06	15 01 07	TOTAL
CCAA	Papel/ cartón	Vidrio	Residuos biodegradables de cocinas y restaurantes	Residuos biodegradables de parques y jardines	Envases mezclados	Envases de vidrio	
Andalucía	127.256	0	84.377	45.287	116.684	116.565	490.170
Aragón	28.139	65	2.208	5.886	24.244	20.533	81.075
Principado de Asturias	50.425	0	11.957	19.170	17.021	18.131	116.704
Islas Baleares	51.348	2.392	46.957	21.606	46.044	45.834	214.181
Canarias	53.101	50	1.882	45.845	70.955	99.085	270.918
Cantabria	5.598	236	113	284	7.479	12.141	25.851
Castilla La Mancha	28.756	1.621	4.729	2.477	29.165	20.728	87.476
Castilla y León	47.060	0	21.806	5.744	35.884	50.447	160.942
Cataluña	394.113	10.645	457.804	80.963	201.127	189.166	1.333.818
Ceuta	665	0	0	0	560	188	1.412
Comunidad de Madrid	150.145	1.391	252.316	61.861	197.763	124.291	787.766
Comunidad Foral de Navarra	28.131	11	32.169	11.519	17.993	18.365	108.187
Comunidad Valenciana	315.032	714	56.638	64.885	76.794	92.826	606.888
Extremadura	19.579	10	223	0	14.490	9.586	43.887
Galicia	40.920	0	43.871	3.716	32.413	50.581	171.500
La Rioja	7.806	0	814	0	5.973	8.930	23.523
Melilla	3.064	0	0	0	479	538	4.081
País Vasco	131.739	705	59.414	11.446	52.287	63.542	319.131
Región de Murcia	25.012	60	239	8.151	15.034	25.515	74.009
TOTAL	1.507.886	17.899	1.077.517	388.839	962.389	966.989	4.921.519

2. Tratamiento

El siguiente gráfico muestra el tratamiento que siguen los residuos de competencia municipal generados en España, le sigue una tabla con el número de instalaciones existentes en España en 2022 por tipo y las cantidades de residuos que se trataron en esas instalaciones:



Fuente: Elaboración propia.

En relación con la tabla de residuos de competencia municipal tratados según tipo de instalación en 2022:

- Las cantidades de residuos de entrada a las instalaciones de incineración y vertido incluyen los rechazos del resto de las instalaciones.
- La cantidad de residuos de entrada a las instalaciones de vertido incluyen únicamente los residuos de competencia municipal depositados en estos vertederos. Al tratarse de vertederos de residuos no peligrosos, en estas instalaciones se depositan además residuos procedentes de la industria.
- Los datos de cantidades tratadas en cada instalación, desglosados por tipo de instalación y Comunidad Autónoma figuran en los siguientes apartados.
- Las tablas reflejan las instalaciones existentes en todas las CCAA, la ausencia de una Comunidad en una tabla significa que no hay instalaciones de ese tipo en esa Comunidad Autónoma.

RESIDUOS DE COMPETENCIA MUNICIPAL TRATADOS SEGÚN TIPO DE INSTALACIÓN. 2022		
Instalaciones de tratamiento de residuos	Nº de instalaciones	Entrada (t/año)
Instalaciones de clasificación de envases	105	962.389
Instalaciones de triaje	8	1.363.098
Instalaciones de compostaje de fracción orgánica recogida separadamente	81	621.184
Instalaciones de triaje, biometanización y compostaje de fracción orgánica recogida separadamente	8	580.009
Instalaciones de triaje y compostaje	70	9.684.170
Instalaciones de triaje, biometanización y compostaje	23	3.021.214
Instalaciones de incineración*	11	1.945.931
Vertederos**	108	10.903.079

Fuente: Información proporcionada por las CCAA.

La parte final del documento presenta las tablas de información adicional, en las que se desagregan por tipo de instalación de tratamiento de residuos de competencia municipal, las entradas y salidas en cada una de estas instalaciones en funcionamiento en España en el año 2022:

i. Instalaciones de clasificación de envases ligeros

La tabla muestra las cantidades de residuos de envases procedentes de la recogida separada de residuos de envases, que entraron en 2022 en instalaciones de clasificación por materiales (metales, plástico, vidrio, papel y cartón, compuestos (bricks) y otros), para su envío posterior a reciclado. Los rechazos de dichas plantas se destinan a vertedero o incineración.

Además de la información que figura en esta memoria, que corresponde a los envases recogidos a través de los contenedores específicos, los sistemas colectivos de responsabilidad ampliada del productor de envases domésticos llevan a cabo recogidas complementarias de residuos de envases. La información de las cantidades recogidas y gestionadas mediante estas otras vías de recogida se puede obtener de las memorias de los correspondientes sistemas colectivos.

ii. Instalaciones de triaje de residuos mezclados sin recuperación de fracción orgánica

La tabla muestra las cantidades de residuos que entran en las plantas en las que únicamente se realiza una separación de los residuos entrantes, recuperándose distintos materiales, pero no la fracción orgánica para su tratamiento posterior. En el caso de las instalaciones de Galicia, este triaje puede ser una fase previa al tratamiento térmico de los residuos, o bien un tratamiento de la fracción “seca” en sistemas de recogida de residuos “húmedo-seco”.

iii. Instalaciones de compostaje de biorresiduos recogidos separadamente

La tabla muestra las cantidades de biorresiduos que entran en las 81 plantas específicas de compostaje de biorresiduos procedentes de la recogida separada, diferenciando entre fracción orgánica (FO), fracción vegetal (FV), y otros materiales biodegradables. Además, en algunas de estas plantas se mezclan los biorresiduos con lodos de depuradora (no contabilizados como residuos municipales). La cantidad total de biorresiduos tratados en estas instalaciones en el año 2022 fue de 0,66 Mt. Se comercializaron, procedentes de este tipo de instalaciones, 0,16 Mt de compost.

iv. Instalaciones de biometanización y compostaje de biorresiduos recogidos separadamente

En el año 2022, entraron en las 8 instalaciones de biometanización y compostaje de biorresiduos recogidos separadamente 0,29 Mt de las fracciones orgánica (FO) y vegetal (FV) de biorresiduos. Además, en una de estas plantas se mezclan los biorresiduos con lodos de depuradora (no contabilizados como residuos municipales). Se comercializaron, procedentes de este tipo de instalaciones 0,013 Mt de compost.

v. Instalaciones de triaje y compostaje de residuos mezclados

En el año 2022, se recibieron 9,6 millones de toneladas (Mt) de residuos mezclados de competencia municipal en las 70 instalaciones de triaje y compostaje. Además de la materia orgánica recuperada en el triaje y cuyo destino es compostaje, en algunas instalaciones entraron a la fase de compostaje biorresiduos recogidos separadamente (0,07 Mt). En algunas instalaciones además se incorporaron lodos de depuradora (no contabilizados como residuos municipales).

Se destinaron a reciclado 0,5 Mt procedentes de los distintos materiales recuperados en el triaje. Se comercializaron 1,1 Mt de material bioestabilizado. El rechazo se situó en 6,4 Mt, que se destinaron a vertedero o a incineración.

vi. Instalaciones de triaje, biometanización y compostaje de residuos mezclados

En el año 2022, entraron en las 23 instalaciones de triaje, biometanización y compostaje 3,2 Mt de residuos mezclados. Además de la materia orgánica recuperada en el triaje y cuyo destino es la biometanización y el compostaje, se trataron 0,12 Mt de biorresiduos recogidos separadamente. Procedente de estas instalaciones se comercializaron 0,27 Mt de material bioestabilizado, y se destinó a reciclado 0,15 Mt procedentes de los distintos materiales separados. Se produjo un rechazo de 2,01 Mt que se destinó a vertedero o a incineración.

vii. Instalaciones de tratamiento térmico de residuos de competencia municipal

En el año 2022 se incineraron 1,9 de residuos de competencia municipal en las 11 instalaciones de incineración de residuos existentes.

viii. Eliminación en vertedero

En el año 2022, se destinaron algo más de 10 Mt de residuos de competencia municipal a los 108 vertederos activos, de los cuales 8 Mt son rechazos procedentes de otras plantas de tratamiento de residuos. Adicionalmente, en estos vertederos se depositaron 0,027 Mt de otros residuos, entre ellos residuos industriales no peligrosos y 0,029 Mt de lodos de depuradora. En 77 de estos vertederos existen sistemas activos de captación del metano producido, siendo aprovechado en la mayoría de ellos para producir energía eléctrica.

Instalaciones de clasificación de envases ligeros. Datos 2022

CCAA-Provincia-Instalación	Entradas (t/año)			Salidas (Materiales clasificados)				Rechazos	
	Envases mezclados	Metales	Plástico	Vidrio	Papel y Cartón	Compuestos	Otros materiales	Vertedero	Incineradora
Andalucía	117.977,89	9.824,16	53.814,26	39,02	335,62	7.213,53	78,16	37.646,70	
Almería	8.090,92	387,90	2.891,05	-	-	272,69	-	2.709,02	
Albox	2.547,12	147,20	769,57	-	-	57,15	-	654,70	
Gádor	3.749,10	149,26	1.406,38	-	-	126,34	-	2.028,74	
Planta de Clasificación y Compostaje de Almería	1.794,70	91,44	715,10	-	-	89,20	-	25,58	
Cádiz	17.793,16	1.195,10	8.548,59	-	134,58	981,74	78,16	6.112,39	
COMPLEJO MEDIOAMBIENTAL SUR DE EUROPA	3.759,18	296,46	1.725,27	-	-	286,48	-	1.063,03	
Jerez de la Frontera	3.164,00	158,20	1.280,32	-	-	150,08	-	1.575,26	
Puerto de Santa María	10.869,98	740,44	5.543,00	-	134,58	545,18	78,16	3.474,10	
Córdoba	8.086,00	748,00	4.617,00	-	-	494,00	-	-	
Montalbán- Complejo Medioambiental	8.086,00	748,00	4.617,00	-	-	494,00	-	-	
Granada	12.834,36	1.329,50	5.922,62	-	-	1.000,80	-	5.548,80	
Loma de Manzanares-Alhendín	12.834,36	1.329,50	5.922,62	-	-	1.000,80	-	5.548,80	
Huelva	5.449,12	395,30	2.169,91	39,02	23,28	237,12	-	2.052,24	
HUELVA	1.218,00	72,00	346,00	-	-	57,00	-	743,00	
Trigueros	4.231,12	323,30	1.823,91	39,02	23,28	180,12	-	1.309,24	
Jaén	8.340,00	1.010,00	3.686,00	-	132,00	697,00	-	2.429,00	
Planta de Selección y Clasificación de Envases de Ibros	8.340,00	1.010,00	3.686,00	-	132,00	697,00	-	2.429,00	
Málaga	33.946,20	3.112,82	16.090,20	-	45,76	2.181,38	-	9.665,47	
Antequera-Complejo medioambiental de Valsequillo	10.312,75	740,30	5.387,14	-	-	661,72	-	3.482,13	
Casares	14.908,02	1.800,52	7.232,06	-	45,76	1.133,66	-	3.603,34	
Málaga	8.725,43	572,00	3.471,00	-	-	386,00	-	2.580,00	
Sevilla	23.438,13	1.645,54	9.888,89	-	-	1.348,80	-	9.129,78	
Alcalá del Río	3.485,93	302,14	1.807,39	-	-	216,78	-	1.097,68	
Centro Integral de Tratamiento de RU Montemarta-Cónica (CITRUMC)	15.454,20	703,40	6.059,50	-	-	925,02	-	6.453,10	
Complejo Medioambiental Campiña 2000	4.037,00	596,00	1.762,00	-	-	190,00	-	1.489,00	
Estepa	461,00	44,00	260,00	-	-	17,00	-	90,00	
Aragón	21.402,37	3.047,64	7.892,90	6,48	-	2.680,42	1.858,59	5.310,68	
Huesca	6.421,77	567,70	2.764,42	6,48	-	422,40	742,57	1.469,26	
Huesca	6.421,77	567,70	2.764,42	6,48	-	422,40	742,57	1.469,26	
Zaragoza	14.980,60	2.479,94	5.128,48	-	-	2.258,02	1.116,02	3.841,42	
Complejo para el tratamiento de residuos urbanos de Zaragoza - Agrupación nº 6 (CTRUZ)	14.980,60	2.479,94	5.128,48	-	-	2.258,02	1.116,02	3.841,42	
Asturias	17.021,20	1.136,70	8.169,31	-	-	1.354,82	-	5.775,70	
Asturias	17.021,20	1.136,70	8.169,31	-	-	1.354,82	-	5.775,70	
SERÍN (La Zoreda)	16.317,39	1.136,70	8.073,30	-	-	1.354,82	-	5.168,08	
FCC-Ámbito	703,81		96,01	-	-		-	607,62	
Baleares	46.043,57	2.764,70	17.096,42	3.709,49	5.158,13	1.266,66	-	4.311,24	9.186,76
Baleares	46.043,57	2.764,70	17.096,42	3.709,49	5.158,13	1.266,66	-	4.311,24	9.186,76
Planta selección envases Milà	11.675,37	241,80	1.731,94	3.709,49	5.158,13	124,58	-	389,44	
Planta selección envases Parque Tecnologías ambientales	26.482,00	2.015,44	12.055,76	-	-	1.142,08	-		9.186,76
CA NA PUTXA	7.886,20	507,46	3.308,72	-	-	-	-	3.921,80	
Canarias	70.955,48	3.027,55	40.044,95	280,03	-	1.768,58	687,26	20.830,08	
Gestores Privados de residuos comerciales	41.058,40	971,76	25.019,97	220,62	-	966,34	-	11.663,86	
Las Palmas	16.910,08	1.202,60	9.693,52	-	-	802,24	0,05	4.648,06	
COMPLEJO AMBIENTAL SALTO DEL NEGRO (PLANTA CLASIFICACIÓN DE ENVASES)	13.057,62	903,26	7.330,78	-	-	736,70	0,05	3.682,12	
COMPLEJO AMBIENTAL ZONZAMAS (PLANTA CLASIFICACIÓN DE ENVASES)	2.499,61	205,98	1.530,14	-	-	-	-	799,40	
COMPLEJO AMBIENTAL ZURITA (PLANTA CLASIFICACIÓN DE ENVASES)	1.352,85	93,36	832,60	-	-	65,54	-	166,54	
Tenerife	12.987,01	853,19	5.331,46	59,41	-	-	687,21	4.518,16	

Instalaciones de clasificación de envases ligeros. Datos 2022

COMPLEJO AMBIENTAL DE TENERIFE(PLANTA CLASIFICACIÓN DE ENVASES)	12.035,49	853,19	5.331,46	59,41			687,21	4.254,30	
COMPLEJO AMBIENTAL DE TRATAMIENTO DE RESIDUOS DE LOS MORENOS (PLANTA CLASIFICACIÓN DE ENVASES)	951,52							263,86	
Complejo ambiental El Majano									
Cantabria	7.478,93	710,51	3.598,21	79,01	212,69	676,30	-	-	1.299,64
Cantabria	7.478,93	710,51	3.598,21	79,01	212,69	676,30	-	-	1.299,64
CRR de EL MAZO	2.934,42	357,52	1.564,15	-	71,28	224,44			
CRR de SANTANDER (Candina)	4.544,51	352,99	2.034,06	79,01	141,41	451,86			1.299,64
PLANTA DE TRATAMIENTO INTEGRAL DE RSU DE CANTABRIA (MERUELO)	-	-	-	-	-	-	-	-	-
Castilla La Mancha	29.165,31	2.919,63	14.586,36	7,00	645,80	1.768,64	355,14	9.303,63	
Albacete	4.874,37	721,18	2.710,56				355,14	2.580,92	
CT Albacete	4.874,37	721,18	2.710,56				355,14	2.580,92	
Ciudad Real	8.591,58	484,80	4.147,60	7,00	645,80	599,00		1.960,22	
CT Alcázar de San Juan	2.295,58	143,80	879,60		115,80			409,22	
CT Almagro	6.296,00	341,00	3.268,00	7,00	530,00	599,00		1.551,00	
Cuenca	2.914,90	458,32	1.616,70			202,06		637,82	
CT Cuenca	2.914,90	458,32	1.616,70			202,06		637,82	
Guadalajara	4.490,88	594,42	2.018,36			408,24		1.290,23	
CT Torija	4.490,88	594,42	2.018,36			408,24		1.290,23	
Toledo	8.293,58	660,91	4.093,14			559,34		2.834,44	
CT Talavera de la Reina	8.293,58	660,91	4.093,14			559,34		2.834,44	
Castilla y León	35.884,28	3.826,89	15.094,68		145,05	2.869,52		10.421,24	
Ávila	3.004,20	514,62	1.374,39		145,05	234,17		685,90	
CTR DE ARENAS DE SAN PEDRO	756,84	120,62	400,51		145,05	44,27		43,44	
CTR DE URRACA MIGUEL	2.247,36	394,00	973,88			189,90		642,46	
Burgos	6.639,84	895,20	2.716,72			533,74		2.038,56	
CTR DE ABAJAS	3.447,00	455,00	1.331,00			294,00		1.367,00	
CTR DE CORTES	3.192,84	440,20	1.385,72			239,74		671,56	
León	5.760,92	399,22	2.573,62			416,12			
CTE DE LEÓN	4.142,12	275,40	1.905,84			296,74			
CTE DE PONFERRADA	1.173,24	87,50	501,72			79,54			
CTR DE SAN ROMÁN DE LA VEGA	445,56	36,32	166,06			39,84			
Palencia	2.211,15	276,04	1.291,07			159,60		484,44	
CTR DE PALENCIA	2.211,15	276,04	1.291,07			159,60		484,44	
Salamanca	4.671,00	373,62	2.361,00			470,44		1.210,10	
CTE DE SALAMANCA	4.671,00	373,62	2.361,00			470,44		1.210,10	
Segovia	2.454,33	344,68	1.072,41			269,78		767,46	
CTR LOS HUERTOS	2.454,33	344,68	1.072,41			269,78		767,46	
Soria	1.426,96	100,40	731,56			157,12		437,88	
CTR DE SORIA	1.426,96	100,40	731,56			157,12		437,88	
Valladolid	7.856,96	777,07	2.101,10			463,25		4.245,54	
CTR DE VALLADOLID	7.856,96	777,07	2.101,10			463,25		4.245,54	
Zamora	1.858,92	146,04	872,81			165,30		551,36	
CTR DE ZAMORA	1.858,92	146,04	872,81			165,30		551,36	
Cataluña	201.571,09	17.207,10	83.521,83	14,56	7.146,14	8.747,82	45,03	50.544,75	31.229,94
Barcelona	142.099,00	13.189,14	59.746,20	14,56	7.012,82	5.515,78	45,03	39.829,02	13.930,77
Berga	12.072,46	1.137,56	5.981,42			967,44		2.876,31	
Ecoparc 2 Montcada i Reixac	30.921,96	1.972,60	13.672,98			2.464,96			13.130,70
Els Hostalets de Pierola (Can Mata)	25.282,75	1.299,70	10.952,04		1.234,64			10.009,15	
Gavà	28.260,54	1.981,74	12.424,78			1.326,36	9,44	8.334,52	
Malla	3.409,62	143,00	613,26	14,56	1.080,38	71,70	6,41	1.472,44	
Santa María de Palautordera	20.650,08	5.647,90	10.437,24		1.376,56			8.085,98	
Vic	15.823,59	503,90	2.857,26		3.321,24	309,32	29,18	7.058,58	800,07

Instalaciones de clasificación de envases ligeros. Datos 2022

Vilafranca del Penedès	5.678,00	502,74	2.807,22			376,00		1.992,04
Girona	24.429,16	1.439,66	9.359,23		128,78	1.572,88		10.715,73
Celrà	14.351,79	987,68	5.225,23			999,80		5.924,56
Llagostera (Solius)	10.077,37	451,98	4.134,00		128,78	573,08		4.791,17
Lleida	12.002,91	1.005,32	5.383,74			546,22		4.573,23
Montoliu de Lleida	12.002,91	1.005,32	5.383,74			546,22		4.573,23
Tarragona	23.040,02	1.572,98	9.032,66		4,54	1.112,94		12.725,94
Constantí	23.040,02	1.572,98	9.032,66		4,54	1.112,94		12.725,94
Comunidad de Madrid	197.762,59	10.992,71	63.495,17	141,97		1.689,40	8.928,51	1.524,10
Madrid	197.762,59	10.992,71	63.495,17	141,97		1.689,40	8.928,51	1.524,10
Colmenar Viejo	19.259,88	1.458,90	7.729,76	-		142,28	1.561,56	41,76
Fuenlabrada	12.995,72	1.337,00	6.739,40	11,00		-	1.051,26	23,98
La Paloma	41.021,48	1.749,39	9.824,89	130,97		995,12	859,49	472,66
Las Dehesas	67.782,56	2.716,40	18.232,50	-		552,00	2.471,00	985,70
Pinto	36.582,75	2.349,42	13.464,62	-		-	1.821,30	-
Complejo Medioambiental de Reciclaje (Loeches)	20.120,20	1.381,60	7.504,00	-		-	1.163,90	-
Comunidad Foral de Navarra	19.400,36	1.654,95	7.726,78	-		359,04	1.242,36	254,84
Navarra	19.400,36	1.654,95	7.726,78	-		359,04	1.242,36	254,84
Centro de tratamiento de RU de la Mancomunidad de la Comarca de Pamplona - Góngora	11.681,18	1.081,64	4.271,14	-		65,28	768,30	-
Centro de tratamiento de RU de la Mancomunidad de la Ribera	3.736,18	255,13	1.809,42	-		210,70	219,22	-
Centro de Tratamiento de RU de la Mancomunidad de la Ribera Alta	3.983,00	318,18	1.646,22	-		83,06	254,84	254,84
Comunidad Valenciana	77.784,50	6.573,06	40.231,30	32,26		3.356,10	589,60	23.064,76
Alicante	31.636,02	2.993,32	16.376,22				589,60	9.673,20
CONSORCIO PARA LA GESTIÓN DE LOS RESIDUOS SÓLIDOS URBANOS DEL BAIX VINALOPÓ - ELCHE	7.643,10	764,08	3.466,88				589,60	2.252,22
BENIDORM. PLANTA CLASIFICACIÓN ENVASES LIGEROS. VAERSA	23.992,92	2.229,24	12.909,34					7.420,98
Castellón	7.701,45	622,98	3.920,62			567,62		2.060,74
VALENCIANA DE APROVECHAMIENTO ENERGETICO DE RESIDUOS, S.A - CASTELLÓN DE LA PLANA	7.701,45	622,98	3.920,62			567,62		2.060,74
Valencia	38.447,03	2.956,76	19.934,46	32,26		2.788,48		11.330,82
VALENCIANA DE APROVECHAMIENTO ENERGETICO DE RESIDUOS, S.A - ALZIRA	10.156,60	816,74	5.175,02	32,26		773,30		2.824,88
VALENCIANA DE APROVECHAMIENTO ENERGETICO DE RESIDUOS, S.A - PICASSENT	28.290,43	2.140,02	14.759,44			2.015,18		8.505,94
Extremadura	14.490,00	1.157,16	5.975,16	-		-	667,68	-
Badajoz	9.050,60	621,28	3.709,14	-		-	376,10	-
Ecoparque de Badajoz	2.726,80	231,10	926,50	-		-	146,16	-
Ecoparque de Mérida	3.884,66	215,82	1.881,46	-		-	75,20	-
Ecoparque de Talarrubias	480,56	-	75,34	-		-	23,92	-
Ecoparque de Villanueva de la Serena	1.958,58	174,36	825,84	-		-	130,82	-
Cáceres	5.439,40	535,88	2.266,02	-		-	291,58	-
Ecoparque de Cáceres	2.161,06	185,14	1.075,72	-		-	132,68	-
Ecoparque de Mirabel	2.176,12	230,40	846,40	-		-	110,86	-
Ecoparque de Navalmoral de la Mata	1.102,22	120,34	343,90	-		-	48,04	-
Galicia	32.412,58	1.821,14	12.915,20	-		-	2.244,34	-
La Coruña	32.412,58	1.821,14	12.915,20	-		-	2.244,34	-
Complejo ambiental de Cerceda (Sociedad Gallega del Medio Ambiente-SOGAMA)	32.412,58	1.821,14	12.915,20	-		-	2.244,34	-
La Rioja	5.973,30	704,14	2.886,82	-		136,58	538,32	-
La Rioja	5.973,30	704,14	2.886,82	-		136,58	538,32	-
ECOPARQUE DE LA RIOJA	5.973,30	704,14	2.886,82	-		136,58	538,32	-
País Vasco	52.287,14	4.489,43	29.200,17	13,48		25,24	5.102,77	190,51
Álava	7.126,09	599,68	4.060,10	13,48		-	960,04	69,13

Instalaciones de clasificación de envases ligeros. Datos 2022

U.T.E. JUNDIZ II	7.126,09	599,68	4.060,10	13,48	-	960,04	69,13	1.559,84	
Guipúzcoa	24.691,69	2.076,61	14.205,49		25,24	1.704,89	121,38	332,90	5.426,46
Consorcio de Residuos de Gipuzkoa (GHK)-Legazpi	10.636,67	888,89	5.238,17		-	738,25	114,32		2.983,96
Mancomunidad de San Markos-Urnieta	14.055,02	1.187,72	8.967,32		25,24	966,64	7,06	332,90	2.442,50
Vizcaya	20.469,36	1.813,14	10.934,58		-	2.437,84	-	4.257,62	21,78
BZB, Bizkaiko Zabor Berziklategia- Amorebieta	20.469,36	1.813,14	10.934,58		-	2.437,84	-	4.257,62	21,78
Región de Murcia	16.057,68	5.113,18	5.970,37			1.519,24	9,74	8.123,37	
Murcia	16.057,68	5.113,18	5.970,37			1.519,24	9,74	8.123,37	
LIMUSA	2.260,64	169,00	953,19			126,50	9,74	454,66	
PREZERO	13.062,88	1.247,24	5.017,18			895,90		4.698,42	
CETRASE	734,16	3.696,94				496,84		2.970,29	
Total general	963.668,27	76.970,65	412.219,87	4.323,30	19.209,79	49.179,12	5.003,37	227.692,95	60.355,86

Instalaciones de triaje. Datos 2022

CCAA-Provincia-Instalación	Entrada Triage (t)			Material recuperado en el triaje (t)					Rechazos	
	Residuos en masa	Metales	Plástico	Vidrio	Papel/Cartón	Compuestos	Otros materiales	Vertedero	Incineradora	
Andalucía	70.863,83	3.023,56	10.106,99	-	1.286,02	823,72	1.992,74	41.729,93		
Córdoba	70.863,83	3.023,56	10.106,99	-	1.286,02	823,72	1.992,74	41.729,93		
Córdoba - Complejo Medioambiental	70.863,83	3.023,56	10.106,99	-	1.286,02	823,72	1.992,74	41.729,93		
Cataluña	20.747,59	506,26	1.934,12	116,10	265,92	229,92	-	10.064,10		
Barcelona	13.782,20	506,26	1.934,12	116,10	265,92	229,92	-	10.064,10		
Molins de Rei	13.782,20	506,26	1.934,12	116,10	265,92	229,92	-	10.064,10		
Tarragona	6.965,39									
Constantí	6.965,39									
Galicia	801.362,29	13.860,46	16.138,80	12.918,58	2.865,46	3.365,69	-	211.885,63	544.604,30	
La Coruña	801.362,29	13.860,46	16.138,80	12.918,58	2.865,46	3.365,69	-	211.885,63	544.604,30	
Complejo ambiental de Cerceda (Sociedad Gallega del Medio Ambiente-SOGAMA)	781.698,77	13.314,00	14.241,08	12.721,14	1.523,18		-	192.209,34	544.604,30	
Complejo ambiental de Lousame (Mancomunidad Sierra del Barbanza)	19.663,52	546,46	1.897,72	197,44	1.342,28	279,96	-	19.676,29		
Madrid	327.014,17	8.808,75	772,54	-	5.382,06	-	204,50	121.061,44		
Madrid	327.014,17	8.808,75	772,54	-	5.382,06	-	204,50	121.061,44		
Centro de tratamiento integral de RSU Las Lomas	327.014,17	8.808,75	772,54	-	5.382,06	-	204,50	121.061,44		
País Vasco	116.137,04	1.563,24	1.810,16		1.083,34	269,72			90.983,89	
Vizcaya	116.137,04	1.563,24	1.810,16		1.083,34	269,72			90.983,89	
TMB Arraiz	116.137,04	1.563,24	1.810,16		1.083,34	269,72			90.983,89	
Murcia	26.973,00	68,99	10,06		275,08		811,86	12.812,46		
Murcia	26.973,00	68,99	10,06		275,08		811,86	12.812,46		
Abornasa	26.973,00	68,99	10,06		275,08		811,86	12.812,46		
Total general	1.363.097,92	27.831,26	30.772,67	13.034,68	11.157,88	4.689,05	3.009,10	397.553,56	635.588,19	

Instalaciones de triaje y compostaje de residuos mezclados. Datos 2022

CCAA-Provincia-Instalación	Entrada TRIAJE (t)		Entrada Compostaje (t)				Material recuperado en el TRIAJE (t)				Salidas (t)			Rechazos	
	Residuos en masa	Recogida selectiva FO	Recogida selectiva FV	Lodos EDAR	Metales	Plástico	Vidrio	Papel/cartón	Compuestos	Otros materiales	Material bioestabilizado	Vertedero	Incineradora		
Andalucía	3.445.499,11	677,86	23.424,81	3.028,70		33.186,08	53.447,97	3.572,94	36.507,52	5.643,31	26.680,25	345.684,86	2.537.210,11		
Almería	310.386,32					1.066,39	1.671,69	-	3.954,29	145,68	375,42	17.884,36	258.242,89		
Albox	75.639,18					551,69	2.690,19	-	2.066,17	-	245,56	16.084,36	46.235,06		
Almería	50.699,64					413,42	778,28	-	1.793,90	145,68	10,08		49.968,61		
Gádor	184.047,50					101,28	203,22	-	94,22	-	119,78	1.800,00	162.039,22		
Cádiz	647.415,41	25,16		2.170,10		4.555,94	7.193,76	167,80	6.160,72	88,28	3.162,83	24.888,97	560.564,56		
Jerez de la Frontera	156.864,95					687,04	371,24	-	259,56	-	-	5.836,06	121.404,18		
Los Barrios	176.059,74					1.894,58	3.512,32	-	2.357,72	-	1.064,85	6.644,27	181.785,46		
Medina Sidonia	314.490,72	25,16		2.170,10		1.974,32	3.310,20	167,80	3.543,44	88,28	2.097,98	12.408,64	257.374,92		
Córdoba	175.693,00					2.905,00	3.435,00	484,00	2.662,00	555,00	1.049,00	62.869,00	70.158,00		
Montalbán - Complejo Medioambiental	175.693,00					2.905,00	3.435,00	484,00	2.662,00	555,00	1.049,00	62.869,00	70.158,00		
Granada	394.656,15					8.033,68	15.425,69	1.125,50	10.363,77	1.848,17	8.472,78	14.418,81	310.524,38		
Vélez de Benaudalla	342.206,86					634,23	48,60	373,60	629,60	-	795,58	3.195,00	16.318,12		
Loma de Manzanares - Alhendin	52.449,29					7.399,45	15.377,09	751,90	9.734,17	1.848,17	7.677,20	11.223,81	294.206,26		
Huelva	256.777,46					3.239,70	5.107,96	12,52	1.718,66	-	241,00	13.986,76	223.160,94		
Alosno	11.275,96					123,42	85,04	12,52	65,12	-	-	532,45	8.510,48		
Villarrasa	245.501,50					3.116,28	5.022,92	-	1.653,54	-	241,00	13.454,31	214.650,46		
Jaén	130.800,55					1.905,00	2.837,00	260,00	2.410,00	301,00	-	2.293,00	108.191,00		
Linares - Gualdiel	130.800,55					1.905,00	2.837,00	260,00	2.410,00	301,00	-	2.293,00	108.191,00		
Málaga	816.947,56	652,70	23.424,81			7.543,57	12.675,31	1.523,12	5.686,12	2.094,14	11.979,18	168.358,96	513.586,57		
Casares	325.058,74	652,70	23.424,81			2.123,40	6.445,59	-	1.251,30	1.106,86	6.678,76	106.787,74	194.570,21		
Málaga	359.232,82					1.142,00	294,80	-	1.183,00	-	4.181,60	9.000,00	121.083,00		
Antequera	132.656,00					4.278,17	5.934,92	1.523,12	3.251,82	987,28	1.118,82	52.571,22	197.933,36		
Sevilla	712.822,66				858,60	3.936,80	5.101,56	-	3.551,96	611,04	1.400,04	40.985,00	492.781,78		
Alcalá de Guadaíra	489.918,00					1.842,00	977,00	-	1.778,00	24,00	1.165,00	25.951,00	318.952,04		
Alcalá del Río	132.112,66				858,60	1.385,80	2.660,56	-	828,96	447,04	235,04	-	116.443,74		
Estepa	144,00					144,00	106,00	-	669,00	-	-	50,00	21.147,00		
Marchena	66.421,00					565,00	1.358,00	-	876,00	140,00	-	-	36.239,00		
Baleares	44.626,40					600,14	728,56	-	-	-	32,14	13.202,85	11.870,77		
Baleares	44.626,40					600,14	728,56	-	-	-	32,14	13.202,85	11.870,77		
Panta de tratamiento mecánico-biológico de Milà	44.626,40					600,14	728,56	-	-	-	32,14	13.202,85	11.870,77		
Canarias	657.073,30		10.845,02	893,70		9.011,00	12.251,15	1.899,02	7.250,50	1.000,70	678,25	41.703,14	533.559,27		
Las Palmas	177.060,46		10.816,92			3.310,36	3.819,68	1.373,88	1.783,58	911,76	126,34	37.279,38	99.386,94		
Complejo medioambiental de Juan Grande (Gran Canaria)	177.060,46		10.816,92			3.310,36	3.819,68	1.373,88	1.783,58	911,76	126,34	37.279,38	99.386,94		
Tenerife	473.961,34		28,10	893,70		5.700,24	8.431,50	525,14	5.466,92	89,00	551,91	4.429,06	436.205,35		
Complejo Ambiental de Los Morenos (La Palma)	28.815,12		28,10	893,70		228,14	638,64	102,96	658,00	89,00	-	-	25.003,70		
Complejo medioambiental de Arico (Tenerife)	445.146,22					5.472,10	7.792,86	422,18	4.808,92	-	551,91	4.429,06	411.201,65		
Cantabria	228.276,00					2.814,44	482,64	4.430,60	4.967,02	-	-	23.878,89	44.960,12		
Cantabria	228.276,00					2.814,44	482,64	4.430,60	4.967,02	-	-	23.878,89	44.960,12		
PLANTA DE TRATAMIENTO INTEGRAL DE RSU DE CANTABRIA (MERUELO)	228.276,00					2.814,44	482,64	4.430,60	4.967,02	-	-	23.878,89	44.960,12		
Castilla La Mancha	745.397,02	771,06	1.669,00			10.132,93	11.108,60	2.504,96	11.472,60	1.482,94	1.192,86	98.431,91	476.259,64		
Albacete	158.397,74					2.941,78	2.802,74		1.274,34		313,64	68.385,21	74.983,86		
CT Albacete	158.397,74					2.941,78	2.802,74		1.274,34		313,64	68.385,21	74.983,86		
Ciudad Real	204.950,27					1.919,94	2.326,28	18,00	347,18	180,00	197,23	13.592,93	154.261,58		
CT de Alcázar de San Juan	67.886,27					565,94	563,28		295,18		144,23	4.669,93	49.967,58		
CT de Almagro	137.064,00					1.354,00	1.763,00	18,00	52,00	180,00	53,00	8.923,00	104.294,00		
Cuenca	60.014,73				558,96	861,18	137,56	210,36	371,86			3.889,32	41.551,38		
CT Cuenca	60.014,73				558,96	861,18	137,56	210,36	371,86			3.889,32	41.551,38		
Guadalajara	94.697,28	771,06			320,58	351,34	307,80	180,76	1.360,56	119,83		6.026,83	64.561,76		
CT Torija	94.697,28	771,06			320,58	351,34	307,80	180,76	1.360,56	119,83		6.026,83	64.561,76		
Toledo	227.337,00				789,46	4.058,69	5.534,22	2.095,84	8.118,66	1.183,11		6.537,62	140.901,06		
CT Toledo	227.337,00				789,46	4.058,69	5.534,22	2.095,84	8.118,66	1.183,11		6.537,62	140.901,06		
Castilla y León	231.016,20	63,72	2.236,26			2.303,04	1.555,19	34,50	2.934,08	365,62	262,50	24.837,83	161.239,03		
Ávila	18.426,82					392,02	186,88	34,50	404,12	23,92	100,70	1.625,10	11.594,42		
CTR Arena de San Pedro	18.426,82					392,02	186,88	34,50	404,12	23,92	100,70	1.625,10	11.594,42		
Burgos	63.767,00		627,00			540,00	429,00		903,00	118,00		3.898,00	48.123,00		
CTR de Abajas	36.605,00					109,00	155,00		374,00	38,00		2.395,00	29.652,00		
CTR de Aranda de Duero	27.162,00		627,00			431,00	274,00		529,00	80,00		1.503,00	18.471,00		
Segovia	58.398,89	63,72	4,06			421,54	238,64		497,64	25,06	116,48	1.609,50	43.022,20		
CTR de Los Huertos	58.398,89	63,72	4,06			421,54	238,64		497,64	25,06	116,48	1.609,50	43.022,20		
Soria	30.127,82					643,64	352,06		158,18	163,82		14.082,16	15.664,34		
CTR de Soria	30.127,82					643,64	352,06		158,18	163,82		14.082,16	15.664,34		
Zamora	60.295,67					961,56	597,42		349,77		34,82	45,32	3.623,07		
CTR de Zamora	60.295,67					961,56	597,42		349,77		34,82	45,32	3.623,07		
Cataluña	998.353,03					21.397,84	34.214,78	8.863,36	15.331,34	2.491,00	353,73	215.656,25	326.701,58		
Barcelona	844.871,06					19.321,34	31.851,10	8.863,36	14.461,84	2.131,60	316,68	174.503,93	262.311,17		
CTM Vallès Occidental	205.969,71					4.462,76	5.969,70	4.937,72	1.233,92	-	43,82	25.059,78	105.979,36		
ECOPARC 1 Barcelona	169.636,40					5.046,92	8.848,68	56,40	976,52	23,32	272,86	58.304,26	9.527,04		
ECOPARC 2 Montcada i Reixac	183.595,50					4.133,52	5.965,98	3.165,54	2.028,12	572,50	-	41.026,04	9.779,79		
ECOPARC 4 (HOSTALETS DE PIEROLA)	253.614,77					5.045,66	10.919,62	703,70	10.223,28	1.535,78	-	42.849,35	119.125,99		
Orís	32.054,68					632,48	147,12	-	-	-	-	7.264,50	17.898,99		
Girona	151.214,40					2.076,50	2.363,68	-	869,50	359,40	37,05	41.028,08	62.449,49		
CTM Lloret	89.077,17					1.400,72	2.318,10	-	869,50	359,40	37,05	18.933,02	37.494,31		
Pedret i Marzá	62.137,23					675,78	45,58	-	-	-	-	22.095,06	24.955,18		
Lleida	2.267,57											124,24	1.940,92		
Clariana Cardener	2.267,57											124,24	1.940,92		
Comunidad Valenciana	1.578.810,97	7.495,67	19.142,81			26.578,86	38.751,99	16.271,10	25.076,51	476,80	2.516,30	235.153,31	884.816,46		
Alicante	411.199,09	4.554,02				5.712,49	7.890,17	1.943,88	5.158,59	-	19,14	43.642,36	232.621,97		
Planta de tratamiento de residuos Piedra Negra - Xixona	172.799,49														

Instalaciones de triaje y compostaje de residuos mezclados. Datos 2022

Planta de tratamiento de RU y clasificación de envases del Baix Vinalopó - Eiche	175.544,35	676,94			3.188,30	4.496,26	1.612,46	3.672,56			15.532,91	96.514,66
Planta de tratamiento RU - Villena	62.855,25	3.877,08			964,62	403,22	331,42	576,76		19,14	10.743,60	42.044,02
Castellón	206.740,23	1.077,28			2.258,84	1.245,82		2.403,44			21.517,17	135.734,35
Planta de tratamiento de residuos urbanos - Cervera del Maestre	61.449,73				646,84	208,02		79,64			7.083,87	31.248,89
Planta de tratamiento de RS y vertedero - Onda	145.290,50	1.077,28			1.612,00	1.037,80		2.323,80			14.433,30	104.485,46
Valencia	960.871,65	1.864,37	19.142,81		18.607,53	29.616,00	14.327,22	17.514,48	476,80	2.497,16	169.993,78	516.460,14
Caudete de las Fuentes	53.903,00	23,28			1.081,76	1.410,32	1.345,00	929,44	170,20	412,94	24.636,46	34.235,16
Complejo de valorización y eliminación - Algimia de Alfara	108.196,55	1.432,47	1.665,69		2.427,40	2.172,42	859,16	845,12			33.327,66	47.727,77
Liria	81.445,51	408,62			1.515,28	2.067,82		1.194,94	306,60		31.072,07	470,78
Manises	229.405,80		3.227,14		4.268,44	7.505,84	4.597,46	3.693,82			29.178,00	135.031,48
Planta de compostaje de residuos urbanos - Guadassuar	141.044,00		4.336,39		3.546,57	3.146,86	1.398,50	1.592,96		2.084,22	39.529,00	53.658,02
Planta de tratamiento de residuos urbanos - Quart Poblet	346.876,79		9.913,59		5.768,08	13.312,74	6.127,10	9.258,20			43.322,66	214.735,64
Extremadura	403.538,02	-	-	-	4.902,35	4.655,22	829,64	4.643,22	463,98	3.497,58	84.717,59	193.801,41
Badajoz	265.856,77	-	-	-	3.206,03	3.324,64	473,88	3.021,18	301,16	2.546,52	47.842,05	131.432,11
Ecoparque de Badajoz	89.662,31				161,68	304,42	449,36	1.744,74			24.991,25	53.456,62
Ecoparque de Mérida	94.416,10				1.373,80	1.571,20		734,06		1.758,64		43.333,49
Ecoparque de Talarrubias												
Ecoparque de Villanueva de la Serena	81.778,36				1.670,55	1.449,02	24,52	542,38	301,16	787,88	22.850,80	34.642,00
Cáceres	137.681,25				1.696,32	1.320,58	355,76	1.622,54	162,82	951,06	36.875,54	62.369,30
Ecoparque de Cáceres	50.298,94				229,26	93,84	110,46	521,58			15.054,96	22.556,94
Ecoparque de Mirabel	49.066,86				903,80	659,58	173,20	562,42	89,10	507,28	12.292,46	22.257,16
Ecoparque de Navalmaral de la Mata	38.315,45				563,26	577,16	72,10	538,54	73,72	443,78	9.528,12	17.555,20
Región de Murcia	657.000,89				9.000,49	14.112,25	2.403,60	4.454,32	2.832,47	410,46	36.746,68	513.098,73
Murcia	657.000,89				9.000,49	14.112,25	2.403,60	4.454,32	2.832,47	410,46	36.746,68	513.098,73
PREZERO	263.907,96				3.576,86	4.310,38	2.100,00	1.699,06	1.260,08	227,10	16.255,42	215.403,98
LHCARSA	104.009,54				1.206,71	1.959,97		404,35	396,44		2.350,30	87.456,07
LIMUSA	74.984,15				988,00	1.718,38	303,60	427,17	242,47	183,36	498,30	57.004,73
CETRASE	214.099,24				3.229,92	6.123,52		1.923,74	933,48		17.642,66	153.233,95
Comunidad de Madrid	389.465,34	657,80	7.205,00		6.727,30	9.180,20	1.704,10	6.654,40	1.442,77	1.115,20	32.527,30	293.102,62
Madrid	389.465,34	657,80	7.205,00		6.727,30	9.180,20	1.704,10	6.654,40	1.442,77	1.115,20	32.527,30	293.102,62
Centro de tratamiento integral de RSU "Las Dehesas"	151.477,34				3.182,90	2.187,50		1.855,50	2,27	413,70	1.553,00	149.158,42
Complejo Medioambiental de Reciclaje (Loeches)	237.988,00	657,80	7.205,00		3.544,40	6.992,70	1.704,10	4.798,90	1.440,50	701,50	30.974,30	143.944,20
Navarra	9.763,99				323,85	787,98	-	139,04	146,02		4.530,27	
Navarra	9.763,99				323,85	787,98	-	139,04	146,02		4.530,27	
Planta de selección de Cárcar	9.763,99				323,85	787,98	-	139,04	146,02		4.530,27	
Pais Vasco	173482,17				2348,72	1754,3		1837,06			115183,119	13038,9
Vizcaya	173482,17				2348,72	1754,3		1837,06			115183,119	13038,9
TMB Arraiz	173482,17				2348,72	1754,3		1837,06			115183,119	13038,9
Total general	9.556.250,93	9.666,11	64.522,90	3.922,40	129.327,64	183.030,86	42.513,82	121.268,11	16.345,67	36.739,27	1.152.545,91	6.098.366,15

Instalaciones de compostaje de biorresiduos. Datos 2022

CCAA - Provincia - Instalación	Entrada Compostaje (t)				Salidas		Rechazos	
	Recogida selectiva FO	Recogida selectiva FV	Lodos EDAR	Otros materiales biodegradables	Compost vendido (t)	Vertedero	Incineración	
Andalucía	83.699,22	18.300,29	38.513,88	3.972,35	12.658,07	57.392,32		
Córdoba	71.280,90	9.377,31	32.102,43	52,35	8.919,39	47.545,57		
Córdoba-Complejo Medioambiental	71.280,90	9.377,31	32.102,43	52,35	8.919,39	47.545,57		
Sevilla	9.524,00				1.619,00	7.905,00		
Centro Integral de Tratamiento de RU Montemarta-Cónica (CITRUMC)	9.524,00				1.619,00	7.905,00		
Almería	38,00				58,03			
Albox	38,00				58,03			
Málaga	1.971,26	8.922,98	6.411,45	3.920,00	2.119,68	1.941,75		
Antequera		5.004,98	6.411,45		19,68			
Alhendín	484,26	71,00						
Málaga	1.487,00	3.847,00		3.920,00	2.100,00	1.941,75		
Cádiz	885,06							
Medina Sidonia	885,06							
Aragón	1.228,94	955,64		53,06	354,73	5,53		
Huesca	997,94	955,64			329,81			
Planta compostaje Huesca	997,94	955,64			329,81			
Teruel	231,00			53,06	24,92	5,53		
Planta Peñarroya de Tastavins	231,00			53,06	24,92	5,53		
Asturias		14.852,99		2.423,74	2.342,49	866,92		
Asturias		14.852,99		2.423,74	2.342,49	866,92		
Centro Integral de Gestión de Residuos-Subcentro 4		14.852,99		2.423,74	2.342,49	866,92		
Baleares	-	9.024,34	8.116,04	-	730,00	-	3.566,12	
Baleares	-	9.024,34	8.116,04	-	730,00	-	3.566,12	
Ariany - Parque Tecnologías Ambientales	-	-	-	-	-	-	-	
Calvià - Parques Tecnologías Ambientales	-	6.780,44	4.996,24	-	-	-	3.566,12	
Felanitx - Parque Tecnologías Ambientales	-	2.243,90	3.119,80	-	730,00	-	-	
Planta Compostaje Sa Pobra	-	-	-	-	-	-	-	
Canarias	1.882,13	8.934,55	815,13	12.480,41	6.727,06	657,72		
Las Palmas	1.212,44	2.246,62	241,02	189,96	1.502,21	588,06		
Complejo Ambiental Juan Grande (Gran Canaria)	1.212,44	2.246,62	241,02	189,96	1.502,21	588,06		
Tenerife	543,44	289,44		39,94	168,11	53,16		
Complejo ambiental de Los Morenos (La Palma)	543,44	289,44		39,94	168,11	53,16		
Gestores Privados	126,25	6.398,49	574,11	12.250,51	5.056,74	16,50		
Gestores Privados	126,25	6.398,49	574,11	12.250,51	5.056,74	16,50		
Cantabria		148,08						
Cantabria		148,08						
Planta de compostaje de Bezana		148,08						
Castilla La Mancha	3.957,67	800,74			120,00	690,00		
Albacete	340,36	552,74						
CTRU Albacete	340,36	552,74						
Ciudad Real	3.617,31	248,00			120,00	690,00		
CTRU Almagro	1.886,00	248,00						
Centro de Tratamiento de RU de Alcázar de San Juan.	1.731,31				120,00	690,00		
Cataluña	235.909,60	75.216,84	21.482,87	30.185,70	81.546,60	48.022,39	6.941,81	
Barcelona	85.426,22	37.335,96	13.702,87	26.803,73	53.513,89	15.373,86	101,54	
Centelles	626,54	16.112,67	13.702,87	26.332,39	40.714,75			
ECOPARC 4 (HOSTALETS DE PIEROLA)	21.530,32	1.318,36			3.114,78	5.384,84		
Jorba	5.730,83	2.605,58		454,44	1.762,68	1.008,88		
Malla	477,16				85,12	24,96		
Manresa	17.098,31	3.542,16		16,90	2.798,67	2.623,00		
Orís	15.709,32	1.107,16			1.956,78	4.571,10		
Sant Cugat del Vallès	7.114,36	6.531,29			1.163,66	1.687,32		
Sant Pere de Ribes	12.131,26	5.128,32			1.533,79			
Torrelles de Llobregat	5.008,12	990,42			383,66	73,76	101,54	
Girona	52.088,81	8.295,52	7.780,00	22,20	11.049,15	5.973,87		
Boadella i Les Escaules	60,49	13,87			17,78			
Llagostera (Solius)	26.579,16	2.587,70			2.758,23	3.103,15		

Instalaciones de compostaje de biorresiduos. Datos 2022

Olot	6.627,84	1.037,37	7.780,00	22,20	2.265,40	725,72	
Pedret i Marzà	5.998,74	1.650,32			1.012,20	389,00	
Santa Coloma de Farners	12.822,58	3.006,26			4.995,54	1.756,00	
Lleida	45.213,79	9.071,51		1.978,07	11.837,18	5.717,76	6.840,27
AGROSCA, SL	17.191,73	6.668,71		1.920,11	8.365,15	1.034,48	6.840,27
Clariana de Cardener	2.471,47	59,13			279,94	141,95	
La Seu d'Urgell	1.904,51	117,49			371,45	783,02	
Montoliu de Lleida	15.178,76	832,83			52,26	3.221,89	
Sort	633,49	412,30		57,96		38,18	
Tàrrega	6.954,79	878,35			2.578,06	440,78	
Tremp - Pallars Jussà	879,04	102,70			190,32	57,46	
Tarragona	53.180,78	20.513,85		1.381,70	5.146,38	20.956,90	
Botarell	39.406,54	19.014,26		1.381,70	4.135,90	17.325,42	
La Conca de Barberà - L'Espluga de Francolí	4.778,21	554,93			730,30	474,70	
Mas de Barberans	8.996,03	944,66			280,18	3.156,78	
Comunidad Valenciana	32.008,10	26.391,96			20.534,99	1.843,09	
Castellón	6.343,92	2.816,90			2.241,04		
Planta de tratamiento de residuos urbanos - Cervera del Maestre	2.120,72					144,84	
Planta de tratamiento de RS y vertedero - Onda	4.223,20	2.816,90			2.096,20		
Valencia	23.696,20	9.913,59			12.588,90		
Complejo de valorización y eliminación - Algimia de Alfara							
Planta de tratamiento de residuos urbanos - Quart Poblet	22.561,54	9.913,59			11.842,90		
Planta de compostaje de residuos urbanos - Guadassuar	1.134,66				746,00		
V2. MANISES. PLANTA RU. EMTRE. (UTE SFS INSTALACIÓN 3)							
Alicante	1.967,98	13.661,47			5.705,05	1.843,09	
Planta integral de tratamiento de residuos - El Campello	1.243,32	1.099,50			719,44		
Alicante - Fontcalet CTRSU		8.236,12			4.936,01	1.762,03	
Planta de tratamiento de residuos Piedra Negra - Xixona	724,66	4.325,85			49,60	81,06	
Extremadura	222,80					39,30	
Badajoz	214,22					39,30	
Ecoparque de Mérida	150,72					39,30	
Ecoparque de Badajoz	38,16						
Ecoparque de Villanueva de la Serena	25,34						
Cáceres	8,58						
Ecoparque de Cáceres	8,58						
Galicia	11.678,86	196,85			825,97	2.092,74	
La Coruña	11.678,86	196,85			825,97	2.092,74	
Complejo ambiental de Lousame (Mancomunidad Sierra del Barbanza)	9.862,56	196,85			486,70	2.027,85	
Complejo ambiental de Cerceda (Sociedad Gallega del Medio Ambiente-SOGAMA)	566,24				40,91	64,89	
Planta Compostaje Leiro	1.250,06				298,36		
La Rioja	813,50						
La Rioja	813,50						
Ecoparque de La Rioja	813,50						
Madrid	4.536,00	21.171,26			23.663,80		
Madrid	4.536,00	21.171,26			23.663,80		
Planta de compostaje de Villanueva de la Cañada		21.171,26			21.752,80		
Complejo Medioambiental de Reciclaje (Loeches)							
Migas Calientes	4.536,00				1.911,00		
Murcia	238,50	8.151,20	20.909,86	1.495,68	4.141,20		
Murcia	238,50	8.151,20	20.909,86	1.495,68	4.141,20		
PREZERO	238,50	8.151,20	20.909,86	1.495,68	4.141,20		
Navarra	18.567,94	7.376,76	10.348,00		6.784,39	3.602,89	
Navarra	18.567,94	7.376,76	10.348,00		6.784,39	3.602,89	
Centro de Tratamiento de RU de la Mancomunidad de Montejurra - Cárcar	11.941,50	291,42				2.339,59	
JOSENEA BIO	567,83					36,40	
Planta de compostaje de ARBIZU (MANCOMUNIDAD DE SAKANA)	902,82	92,34			638,89	8,06	
Planta de compostaje de Arazuri		6.993,00	10.348,00		4.109,00	130,48	
ECOFERT	5.155,79				2.036,50	1.088,36	
País Vasco	19.694,54	5.854,60		26,90	3.395,83		97,80

Instalaciones de compostaje de biorresiduos. Datos 2022

Guipúzcoa	9.865,68	5.854,60		26,90	3.395,83		97,80
Epele	9.865,68	5.496,60		26,90	3.395,83		97,80
Lapatx		358,00					
Vizcaya	9.828,86						
BIZKAIKO KONPOSTEGIA	9.828,86						
Total general	414.437,80	197.376,10	100.185,78	50.637,84	163.883,15	115.212,89	10.605,73

CDM - Proceso - Instalación	Entrada (Triaje 1)		Fracción Biometanizable 1)		Fracción Compostable 1)					Material recuperado en el triaje 1)				Residuos		Información Unidad Inventario		ENERGÍA GENERADA (Dujovani)	Observaciones	
	Entrada Triaje (t)	M.O. recuperado en el triaje	Recicla selectiva (t)	Recicla selectiva (t)	Letras EMAR	Metales	Plásticos	Vidrio	Papel/cartón	Compostable	Otros metales	Materiales biodegradables 1)	Verdes	Incurtadora	Tamaño (Boga quemada en seco) (t)	Unidad promedio de combustión	Tamaño (Boga quemada en seco) (t)			
Jalisco	126.206,00	6.800,00	19.775,00	940,00	2.198,00	2.511,00	724,00	740,00	391,00	186,00	-	1.547,00	110.450,00	-	321.043,00	Antea	371.874,49	679.215,00	Boga de digestor generada en unidades de biometanización. Energía generada total, tanto de bioga de biometanización como de vertederos.	
JALISCO SUR	126.206,00	6.800,00	19.775,00	940,00	2.198,00	2.511,00	724,00	740,00	391,00	186,00	-	1.547,00	110.450,00	-	321.043,00	Antea	371.874,49	679.215,00	Boga de digestor generada en unidades de biometanización. Energía generada total, tanto de bioga de biometanización como de vertederos.	
Zapopan	263.868,20	89.972,08	43.202,47	23.899,83	4.377,42	3.009,33	1.762,82	239,92	1.329,43	1.166,23	73,08	19.164,41	144.694,76	-	184.164,41	-	184.164,41	12.175.784,11	-	
Compañía Ito. de residuos urbanos de Jalisco (CIJUAZ)	263.868,20	89.972,08	43.202,47	23.899,83	4.377,42	3.009,33	1.762,82	239,92	1.329,43	1.166,23	73,08	19.164,41	144.694,76	-	184.164,41	-	184.164,41	12.175.784,11	-	
Las Palmas	502.381,64	74,60	10.183,63	10.183,63	10.183,63	10.183,63	10.183,63	10.183,63	10.183,63	10.183,63	10.183,63	10.183,63	10.183,63	-	10.183,63	-	10.183,63	10.183,63	-	-
Compañía medioambiental de Salto del Negro (CSN Carca)	176.571,44	74,60	10.183,63	10.183,63	10.183,63	10.183,63	10.183,63	10.183,63	10.183,63	10.183,63	10.183,63	10.183,63	10.183,63	-	10.183,63	-	10.183,63	10.183,63	-	-
Compañía medioambiental de Ziricuanes (Cuzacantes)	86.717,91	74,60	10.183,63	10.183,63	10.183,63	10.183,63	10.183,63	10.183,63	10.183,63	10.183,63	10.183,63	10.183,63	10.183,63	-	10.183,63	-	10.183,63	10.183,63	-	-
Antea	4.522,70	-	-	-	-	-	-	-	-	-	-	-	-	-	-	-	-	-	-	-
CIU DE LIRIOCA MIGUEL	51.131,12	-	-	-	-	-	-	-	-	-	-	-	-	-	-	-	-	-	-	-
CIU de Cortes	20.054,29	-	-	-	-	-	-	-	-	-	-	-	-	-	-	-	-	-	-	-
CIU DE SAN ROMÁN DE LA VEGA	168.060,50	-	-	-	-	-	-	-	-	-	-	-	-	-	-	-	-	-	-	-
CIU Páncora	56.047,09	-	-	-	-	-	-	-	-	-	-	-	-	-	-	-	-	-	-	-
CIU Salamanca	115.466,36	-	-	-	-	-	-	-	-	-	-	-	-	-	-	-	-	-	-	-
CIU de Valladolid	140.377,02	-	-	-	-	-	-	-	-	-	-	-	-	-	-	-	-	-	-	-
Carolina	194.161,89	-	-	-	-	-	-	-	-	-	-	-	-	-	-	-	-	-	-	-
Escopio 2 Santa Ana de Bendo	174.121,31	-	-	-	-	-	-	-	-	-	-	-	-	-	-	-	-	-	-	-
Planta de Tratamiento Integral de valorización de res	220.020,68	-	-	-	-	-	-	-	-	-	-	-	-	-	-	-	-	-	-	-
Torreón	81.629,31	-	-	-	-	-	-	-	-	-	-	-	-	-	-	-	-	-	-	-
Planta de tratamiento mecánico biológico de Bodega	36.829,76	-	-	-	-	-	-	-	-	-	-	-	-	-	-	-	-	-	-	-
Uruapan	24.729,76	-	-	-	-	-	-	-	-	-	-	-	-	-	-	-	-	-	-	-
Planta de triaje de MONTECITO DE LEDA	36.829,76	-	-	-	-	-	-	-	-	-	-	-	-	-	-	-	-	-	-	-
Madrid	272.277,88	-	-	-	-	-	-	-	-	-	-	-	-	-	-	-	-	-	-	-
Centro de tratamiento integral de RSL La Palma	92.708,46	-	-	-	-	-	-	-	-	-	-	-	-	-	-	-	-	-	-	-
Pinto	117.176,82	-	-	-	-	-	-	-	-	-	-	-	-	-	-	-	-	-	-	-
Antea	426.433,18	-	-	-	-	-	-	-	-	-	-	-	-	-	-	-	-	-	-	-
Alcántara - Fomento CIJUAZ	206.113,64	-	-	-	-	-	-	-	-	-	-	-	-	-	-	-	-	-	-	-
Planta Integral de tratamiento de residuos - El Campesino	216.476,54	-	-	-	-	-	-	-	-	-	-	-	-	-	-	-	-	-	-	-
La Carlota	106.450,76	-	-	-	-	-	-	-	-	-	-	-	-	-	-	-	-	-	-	-
Compañía ambiental de Naxos (Carroña de A Coruña y)	106.450,76	-	-	-	-	-	-	-	-	-	-	-	-	-	-	-	-	-	-	-
La Roca	100.437,79	-	-	-	-	-	-	-	-	-	-	-	-	-	-	-	-	-	-	-
ECOPARQUE DE LA ROCA	100.437,79	-	-	-	-	-	-	-	-	-	-	-	-	-	-	-	-	-	-	-
Mexara	82.877,64	-	-	-	-	-	-	-	-	-	-	-	-	-	-	-	-	-	-	-
Centro de tratamiento de RSL de Mancomunidad de la	82.877,64	-	-	-	-	-	-	-	-	-	-	-	-	-	-	-	-	-	-	-
Antea	77.067,04	-	-	-	-	-	-	-	-	-	-	-	-	-	-	-	-	-	-	-
Andrés Bacoport (Vitoria)	77.067,04	-	-	-	-	-	-	-	-	-	-	-	-	-	-	-	-	-	-	-
Betanzos	87.213,04	-	-	-	-	-	-	-	-	-	-	-	-	-	-	-	-	-	-	-
Ca Na Sella	87.213,04	-	-	-	-	-	-	-	-	-	-	-	-	-	-	-	-	-	-	-
Total general	2.908.117,85	516.110,46	38.396,18	2.909,82	20.488,81	112.237,37	677.999,08	30.462,46	48.928,10	34.267,25	39.778,78	59.222,42	14.209,84	26.713,13	5.800,80	9.134,20	271.462,71	1.677.081,54	104.741,57	-

CCAA - Provincia - Instalación	Entrada Biometanización (t)				Entrada Compostaje (t)				Salidas			Rechazos			Información Unidad Inventario		
	Recogida selectiva FO	Recogida selectiva FV	Lodos EDAR	Digestato Biometanización	Recogida selectiva FO	Recogida selectiva FV	Lodos EDAR	Compost (t)	Vertedero	Incineradora	Biogás quemado en antorcha (m3)	Unidad proceso de combustión	Biogás valorizado energéticamente (m3)	Aplicación energética a la que se destina	Energía generada (kwh/año)	Observaciones	
Asturias	10.174,16	143,58		575,00				167,00	4.602,00			958,00			401.063,00	775.368,00	
COGERSA	10.174,16	143,58		575,00				167,00	4.602,00			958,00	AT - Antorcha		401.063,00	Energía Térmica y Energía Eléctrica	
Baleares	46.640,70		27.983,80	30.041,91	316,56	12.581,53	1.597,18	178,96	166,26	29.137,62		9.377,83		1.062.013,83	6.997.240,00		
Área Ambiental Ca na Putxa	9.348,18				316,56			178,96	166,26			9.377,83	AT - Antorcha		1.062.013,83	Energía Térmica y Energía Eléctrica	
Planta Metanización Parque Tecnologías Ambientales + Pl	37.292,52		27.983,80	30.041,91		12.581,53	1.597,18			29.137,62						6.997.240,00	
Cataluña	214.704,63	4.544,56	-					7.262,39	20.099,22	24.688,09		22.066,314,00			6.380.196,00	13.994,00	
Barcelona	214.704,63	4.544,56	-					7.262,39	20.099,22	24.688,09		22.066,314,00			6.380.196,00	13.994,00	
ECOPARC 1 Barcelona	62.832,78							524,58	6.615,96	10.500,50			AT - Antorcha		6.380.196,00	Energía Eléctrica	
ECOPARC 2 Montcada i Reixac	74.792,03								1.725,86	14.187,59			AT - Antorcha		9.779.127,00	Energía Eléctrica	
Granollers	53.862,82							4.753,64	4.400,57				AT - Antorcha		4.333.215,00	Energía Eléctrica	
Planta de tratamiento biológico de Terrassa	23.217,00		2.728,86					1.984,17	7.316,83				AT - Antorcha		1.573.776,00	Energía Eléctrica	
Navarra	10.420,64							6.064,81	748,09							11.065.990,24	
Navarra	10.420,64							6.064,81	748,09							11.065.990,24	
HTN	10.420,64							6.064,81	748,09							11.065.990,24	
Total general	281.940,13	4.688,14	27.983,80	30.616,91	316,56	12.581,53	1.597,18	13.673,16	25.575,57	53.825,71							

Instalaciones de tratamiento térmico de residuos. Datos 2022

CCAA - Provincia - Instalación	Nº de Hornos	Capacidad	Entrada total (t)		Salida total		Destino	Observaciones
		Capacidad nominal (t/año)	RU mezcla	Rechazos instalaciones	Potencia generada (kwh/año)	Residuos generados (t)		
Cantabria	1	90.000,00	-	119.193,87	88.993.950,00	16.084,02		
Cantabria	1	90.000,00	-	119.193,87	88.993.950,00	16.084,02		
PLANTA DE TRATAMIENTO INTEGRAL DE RSU DE CANTABRIA (MERUELO)	1	90.000,00	-	119.193,87	88.993.950,00	16.084,02		VERTEDERO DE RESIDUOS NO PELIGROSOS (MERUELO)
Cataluña	6	718.192,00	154.573,22	468.770,85	364.328,00	155.537,00		
Barcelona	3	520.000,00	21.474,50	455.607,51	306.400,00	118.907,00		
TERSA Incineradora de Sant Adrià del Besòs	1	360.000,00	1.498,76	315.344,64	204.442,00	76.403,00		Gestores industriales
TRM Incineradora de Mataró	2	160.000,00	19.975,74	140.262,87	101.958,00	42.504,00		Gestores industriales
Girona	1	30.000,00						
TRARGISA Incineradora de RSU de Geron, Salt i Sarrià de Ter	1	30.000,00						Fuera de servicio por obras
Tarragona	2	168.192,00	133.098,72	13.163,34	57.928,00	36.630,00		
SIRUSA Incineradora de Tarragona	2	168.192,00	133.098,72	13.163,34	57.928,00	36.630,00		Gestores industriales
Galicia	1	360.000,00		13.191,28	329.010.100,00	11.151,07		
La Coruña	1	360.000,00		13.191,28	329.010.100,00	11.151,07		
Complejo ambiental de Cerceda (Sociedad Gallega del Medio Ambiente-SOGAMA)	1	360.000,00		13.191,28	329.010.100,00	11.151,07		Vertedero de cenizas (RP) y escorias (RNPI) de SOGAMA
Islas Baleares	4	732.000,00	410.827,00	107.044,00	318.595.357,00	169.961,00		
Baleares	4	732.000,00	410.827,00	107.044,00	318.595.357,00	169.961,00		
								Depósito de rechazos de plantas de tratamiento de residuos de la construcción-demolición, voluminosos y neumáticos fuera de uso;
Parque Tecnologías Ambientales - TIRME, S.A.	4	732.000,00	410.827,00	107.044,00	318.595.357,00	169.961,00		Depósito de seguridad COTIR de Son Reus; Reciclado
Madrid	3	219.000,00	176.838,12	111.300,64	200.334.700,00	35.354,73		
Madrid	3	219.000,00	176.838,12	111.300,64	200.334.700,00	35.354,73		
Centro de tratamiento integral de RSU Las Lomas	3	219.000,00	176.838,12	111.300,64	200.334.700,00	35.354,73		Escorias: Vertedero de inertes externo al PTV; Cenizas:Vertedero de seguridad externo al PTV
Melilla	1	47.000,00	34.459,54		15.319.900,00	10.996,73		
Melilla	1	47.000,00	34.459,54		15.319.900,00	10.996,73		
REMESA (RESIDUOS DE MELILLA, SA.)	1	47.000,00	34.459,54		15.319.900,00	10.996,73		GAMASUR; DITECSA; VERTEDERO INERTES CAM; RECICLAJE LA ESTRELLA
País Vasco	5	445.910,00	162.409,72	173.358,26	527.138.409,00	84.194,99		
Vizcaya	1	245.910,00	142.487,78	72.618,11	452.756.509,00	51.608,47		
Zabalgarbi, S.A.	1	245.910,00	142.487,78	72.618,11	452.756.509,00	51.608,47		CESPA GR, Deydesa 2000, S.L, SADER, S.A.
Guipúzcoa	4	200.000,00	19.921,94	100.740,15	74.381.900,00	32.586,52		
Centro Medioambiental Gipuzkoa 1 (CMG1)	4	200.000,00	19.921,94	100.740,15	74.381.900,00	32.586,52		Centro Medioambiental de Gipuzkoa 2 (CMG2)
Total general		2.612.102,00	939.107,60	992.858,90	1.479.756.744,00	483.279,54		

Vertederos de residuos. Datos 2022

CCAA - Provincia - Instalación	Entrada total (t)					Biogás Sistema de Captación de Biogás Activo
	Recogida mezcla RU	Residuos biod de parques y jardines	Otros	Lodos EDAR	Rechazo instalaciones	
Andalucía	338.651,79	2.622,18	2.605,48		1.440.004,97	
Almería	33.248,05				276.777,53	
Albox	1.670,72				62.715,38	SI
Almería	30.930,25				49.994,19	SI
Gádor	647,08				164.067,96	SI
Cádiz	42.654,00	502,00	281,00		182.849,33	
Jerez de la Frontera	42.654,00	502,00	281,00			NO
Los Barrios					182.849,33	SI
Córdoba	440,00				159.433,34	
Córdoba - Complejo Medioambiental					89.275,50	SI
Montalbán - Complejo medioambiental	440,00				70.157,84	SI
Granada					16.318,12	
Vélez de Benaudalla					16.318,12	NO
Huelva				8,44	223.661,00	
Villarrasa				8,44	223.661,00	SI
Jaén				120,00	94.109,00	
Jaén - Sierra Sur					94.109,00	SI
Linares/Guadiel				120,00		SI
Málaga	127.425,75	1.523,08	173,00		414.855,65	
Casares		769,08			303.487,65	SI
Málaga	127.425,75	754,00	173,00		111.368,00	SI
Sevilla	134.884,00	597,10	2.023,04		72.001,00	
Alcalá de Guadaira (Montemarta - cónica)	123.092,00					SI
Alcalá del Río		597,10	2.023,04			SI
Complejo Medioambiental Campiña 2000	3.225,00				50.764,00	SI
Estepa	8.567,00				21.237,00	SI
Aragón	181.411,96	553,02	9,32		171.747,75	
Huesca	79.718,27			9,32		
Vertedero Fraga	10.919,03					NO
Vertedero Barbastro	30.359,00					NO
Vertedero Huesca	38.440,24			9,32		SI
Teruel	52.840,24	10,20				
Vertedero Alcañiz	22.704,40					NO
Vertedero Teruel	30.135,84	10,20				NO
Zaragoza	48.853,45	542,82			171.747,75	
Vertedero Calatayud	4.689,58					NO
Vertedero CTRUZ	13.574,58				171.747,75	SI
Vertedero Ejea	30.589,29	542,82				NO
Asturias	380.195,76	384,50	3.422,41		117.534,00	
Asturias	380.195,76	384,50	3.422,41		117.534,00	
VERTEREDO DE RNP COGERSA	380.195,76	384,50	3.422,41		117.534,00	SI
Baleares	1.012,22				222.295,78	
Baleares	1.012,22				222.295,78	
Vertedero de Ca na Putxa (Ibiza)					99.917,80	SI
Vertedero de residuos no peligrosos de Milà	1.012,22				8.039,62	NO
Depósito de Santa Margalida					114.338,36	NO
Canarias	107.137,52	16.243,21	1,90	28.831,55	970.245,43	
Las Palmas	94.483,51	15.831,52	1,90	9.789,24	503.183,30	
VERTEDERO COMPLEJO AMBIENTAL DE JUAN GRANDE	400,12	225,56			167.986,28	SI
VERTEDERO COMPLEJO AMBIENTAL DE ZONZAMAS	2.797,52	11.726,15			87.199,20	SI
VERTEDERO COMPLEJO AMBIENTAL SALTO DEL NEGRO	10.419,54	5,50	1,90		247.831,28	SI
VERTEDERO COMPLEJO AMBIENTAL ZURITA	80.866,33	3.874,31		9.789,24	166,54	NO
Tenerife	12.654,01	411,69		19.042,31	467.062,13	
COMPLEJO AMBIENTAL DE TENERIFE				19.042,31	438.573,19	SI
Vertedero de El Revolcadero (La Gomera)	8.832,19	406,79				NO
VERTEDERO COMPLEJO AMBIENTAL DE TRATAMIENTO DE RESIDUOS DE LOS MORENOS		4,90			28.488,94	SI
Complejo ambiental de La Dehesa (El Hierro)	3.821,82					NO

Vertederos de residuos. Datos 2022

Cantabria	11.301,78	136,04	604,88	85.508,02	
Cantabria	11.301,78	136,04	604,88	85.508,02	
VERTEDERO DE RESIDUOS NO PELIGROSOS (MERUELO)	11.301,78	136,04	604,88	85.508,02	SI
Castilla La Mancha	79.898,78	7,00		490.842,80	
Albacete	77.564,78				
CT Albacete	77.564,78				SI
Ciudad Real	2.334,00	7,00		156.911,00	
CT Alcázar de San Juan				51.066,00	SI
CT Almagro	2.334,00	7,00		105.845,00	SI
Cuenca				42.189,20	
CT Cuenca				42.189,20	NO
Guadalajara				65.852,00	
CT Torija				65.852,00	SI
Toledo				225.890,60	
CT Toledo				225.890,60	SI
Castilla y León	954,46	102,22	16.017,05	653.001,16	
Ávila			934,80	58.033,42	
CTR DE ARENAS DE SAN PEDRO				11.637,86	NO
CTR DE URRACA MIGUEL			934,80	46.395,56	NO
Burgos	8,92		5.187,92	93.406,34	
VERTEDERO DE ABAJAS	8,92		5.187,92	93.406,34	SI
León				139.778,04	
CTR DE SAN ROMÁN DE LA VEGA				139.778,04	SI
Palencia			2.543,00	41.491,85	
CTR DE PALENCIA			2.543,00	41.491,85	NO
Salamanca		102,22	1.424,14	66.282,38	
CTR DE SALAMANCA		102,22	1.424,14	66.282,38	SI
Segovia				43.789,66	
VERTEDERO DE MARTÍN MIGUEL				43.789,66	SI
Soria	391,30		2.824,61	16.102,22	
CTR DE SORIA	391,30		2.824,61	16.102,22	SI
Valladolid			3.102,58	150.730,82	
CTR DE VALLADOLID			3.102,58	150.730,82	SI
Zamora	554,24			43.386,43	
CTR DE ZAMORA	554,24			43.386,43	NO
Cataluña	269.558,56	1.201,64	166,28	925.949,38	
Barcelona	66.382,35			627.585,18	
Berga	6.047,44			4.819,44	SI
Els Hostalets de Pierola (Can Mata)	14.172,83			506.788,20	SI
Manresa	45.722,49			3.330,38	SI
Orís	439,59			36.820,79	SI
Pujalt				75.826,37	SI
Girona	69.563,78	1.201,64		111.701,73	
Banyoles (Puigpalter)	7.606,87				SI
Beuda	12.204,51			1.008,06	SI
Llagostera (Soliu)	35.271,00	63,82			SI
Lloret de Mar	14.481,40	1.137,82		62.183,81	NO
Pedret i Marçà				48.509,86	SI
Lleida	58.736,94			19.367,43	
Balaguer - La Noguera	8.713,71				SI
Borges Blanques	3.129,66				SI
Castellnou de Seana	8.307,70				SI
Cervera - La Segarra	4.732,70				SI
Clariana de Cardener	559,97			2.252,15	SI
La Granadella	417,44				NO
Montferrer i Castellbó (Benavarre)	4.688,48			783,02	SI
Montoliu de Lleida	13.731,23			15.891,48	NO
Tàrraga	8.637,06			440,78	SI
Tremp - Pallars Jussà	5.818,99				SI
Tarragona	74.875,49		166,28	167.295,04	

Vertederos de residuos. Datos 2022

La Conca de Barberà - L'Espluga de Francolí	2.146,35			474,70	SI
Mas de Barberans	42.144,40			560,28	SI
Tivissa	30.584,74		166,28	166.260,06	SI
Comunidad Valenciana			1.253,88	938.150,19	
Alicante			1.253,88	416.006,47	
CONSORCIO PARA LA GESTIÓN DE LOS RESIDUOS SÓLIDOS URBANOS DEL BAIX VINALOPÓ				96.514,66	NO
FOMENTO DE CONSTRUCCIONES Y CONTRATAS, S.A.				99.912,44	NO
RECICLADOS Y COMPOSTAJE PIEDRA NEGRA SA			1.253,88	103.060,49	NO
UTE ALICANTE				116.518,88	NO
Castellón				36.580,58	
C1 UTE PLAN ZONAL RSU ZONA 1				36.580,58	NO
Valencia				485.563,14	
(EMTRE) DOS AGUAS				360.978,44	NO
RECICLADOS PALANCIA-BELCAIRE S.L.				47.727,85	NO
UTE ECORED CAUDETE DE LAS FUENTES				76.856,85	NO
Extremadura				199.187,21	
Badajoz				135.609,47	
Ecoparque de Badajoz				54.037,24	SI
Ecoparque de Mérida				46.412,15	SI
Ecoparque de Villanueva de la Serena				35.160,08	SI
Cáceres				63.577,74	
Ecoparque de Cáceres				22.781,06	SI
Ecoparque de Mirabel				22.905,52	SI
Ecoparque de Navalморal de la Mata				17.891,16	SI
Galicia	2.015,62			215.165,13	
La Coruña	2.015,62			215.165,13	
Vertedero De Areosa	2.015,62			193.460,99	SI
Vertedero de Lousame				21.704,14	SI
La Rioja				40.929,34	
La Rioja				40.929,34	
Vertedero de Nájera (Vertidos Rioja, S.L.)				40.929,34	SI
Madrid	711.896,70	20.335,80	2.068,56	745.445,98	
Madrid	711.896,70	20.335,80	2.068,56	745.445,98	
Centro Integral de RSU "Las Dehesas"	7.076,70	20.335,80		424.710,51	SI
Colmenar Viejo	241.888,00		2.068,56	5.901,76	SI
Pinto	462.932,00			153.832,00	SI
Complejo Medioambiental de Reciclaje La Campiña (Loeches)				161.001,71	SI
Murcia	15.827,16			604.666,90	
Murcia	15.827,16			604.666,90	
HERA TRATESA				7.145,70	SI
LIHCARSA				87.456,07	SI
LIMUSA	15.823,20			142.278,29	SI
PREZERO	3,96			367.786,84	SI
Navarra	70.742,06			53.395,30	
Navarra	70.742,06			53.395,30	
Centro de tratamiento de RU de la Mancomunidad de la Comarca de Pamplona - Góngora	70.742,06			7.483,47	SI
Centro de tratamiento de RU de la Mancomunidad de la Ribera				38.551,03	SI
Centro de Tratamiento de RU de la Mancomunidad de Montejurra - Cárcar				7.360,80	NO
País Vasco	1.743,98		1.413,22	25,78	118.444,20
Álava	1.743,98			25,78	55.379,36
Gardelegi	1.743,98			25,78	55.379,36
Guipúzcoa					
Vizcaya			1.413,22		63.404,44
ARTIGAS			1.413,22		63.064,84
Zalla					339,60
Total general	2.172.348,35	41.585,61	27.396,70	29.023,61	7.992.853,13