


CLIENTE:	
ALBERGUE "EL MAZO"	
FECHA DE REDACCIÓN:	TIPO DE ESTUDIO:
Agosto de 2024	PROYECTO BASICO
<h1>RAMPA PARA EMBARCACIONES</h1> <h1>LIGERAS EN RADA</h1> <h2>TÉRMINO MUNICIPAL VOTO</h2>	
PRESUPUESTO:	PRESUPUESTO DE EJECUCIÓN MATERIAL (PEM): 12.742,52 € PRESUPUESTO BASE DE LICITACIÓN SIN I.V.A: 15.163,60 € PRESUPUESTO BASE DE LICITACIÓN (PBL): 18.347,96 €
TOMO:	DOCUMENTOS:
ÚNICO	1.- MEMORIA Y ANEJOS 2.- PLANOS 3.- PRESUPUESTO
CONSULTOR:	AUTORES:
 INSTITUTO de INGENIERÍA del CANTÁBRICO C/ Navarra ,14C Bajo. 39610 Astillero(Cantabria) Tfno. 942 54 43 77 - Fax. 942 54 43 77 www.inican.com e-mail: inican@inican.com <small>INSTITUTO de INGENIERIA del CANTABRICO</small>	JOSÉ RAMÓN BRINGAS GALLEGO <i>Ingeniero de Caminos, Canales y Puertos</i> Colegiado nº 16.794

ÁMBITO- PREFIJO

GEISER

Nº registro

REGAGE24e00074746484

CSV

GEISER-5049-73a5-d04e-6a5c-dee4-9e9f-72f6-e47a

DIRECCIÓN DE VALIDACIÓN

<https://sede.administracionespublicas.gob.es/valida>

FECHA Y HORA DEL DOCUMENTO

03/10/2024 09:54:08 Horario peninsular



• **DOCUMENTO Nº 1: MEMORIA**

Memoria descriptiva

Anejos a la Memoria

- Nº 1.- Topografía
- Nº 2.- Documento fotográfico
- Nº 3.- Afeción a espacios de la Red Natura 2000
- Nº 4.- Efectos del Cambio Climático
- Nº 5.- Estudio Básico de la dinámica del Litoral

• **DOCUMENTO Nº 2: PLANOS**

- 1.- Situación
- 2.- Emplazamiento
- 3.- Topográfico
- 4.- Planta general
- 5.- Secciones
- 6.- Deslinde, zona a ocupar del Dominio Marítimo Terrestre, líneas de orilla, servidumbre de tránsito, protección y accesos

• **DOCUMENTO Nº 3: PRESUPUESTO**



MEMORIA

ÍNDICE

- 1.- ANTECEDENTES
- 2.- OBJETO DEL PROYECTO
- 3.- SITUACIÓN ACTUAL
- 4.- DESCRIPCIÓN DE LA OBRAS
- 5.- DOCUMENTOS DEL PROYECTO
- 6.- SISTEMA DE EJECUCIÓN Y PLAZOS
- 7.- DECLARACIÓN DE OBRA COMPLETA
- 8.- ESTUDIO DE SEGURIDAD Y SALUD
- 9.- GESTIÓN DE RESIDUOS
- 10.- CONCLUSIÓN

Código seguro de Verificación : GEISER-5049-73a5-d04e-6a5c-dee4-9e9f-72f6-e47a | Puede verificar la integridad de este documento en la siguiente dirección : <https://sede.administracionespublicas.gob.es/valida>



ÁMBITO- PREFIJO

GEISER

Nº registro

REGAGE24e00074746484

CSV

GEISER-5049-73a5-d04e-6a5c-dee4-9e9f-72f6-e47a

DIRECCIÓN DE VALIDACIÓN

<https://sede.administracionespublicas.gob.es/valida>

FECHA Y HORA DEL DOCUMENTO

03/10/2024 09:54:08 Horario peninsular



GEISER-5049-73a5-d04e-6a5c-dee4-9e9f-72f6-e47a

1.- ANTECEDENTES

El Propietario del Albergue “El Mazo” de Rada encarga a la empresa INICAN S.L., la redacción del proyecto Básico “Rampa para embarcaciones ligeras en Rada, Municipio de Voto”, en Agosto de 2024 con el objeto de solicitar una concesión Administrativa sobre la misma y poder seguir utilizándola como hasta ahora.

2.- OBJETO DEL PROYECTO

El presente Proyecto Básico tiene por objeto la definición y valoración de las obras necesarias para la construcción de una rampa de acceso a la Ría de Rada que si bien lleva construida hace ya muchos años es solicitado por la Demarcación de Costa para la solicitud de una Concesión de uso del Dominio Público Marítimo – Terrestre.

Este Proyecto Básico de construcción se REDACTA como si la Rampa NO EXISTIESE, no así los ANEJOS 4,5 y 6 ya que la Rampa lleva construida más de 30 años.

Se pretende la utilización de una superficie de 736 m2 para uso público y gratuito sin restricciones al uso

3.- SITUACIÓN ACTUAL

La rampa, se encuentra en uso ya hace muchos años y se encuentra en las proximidades de uno de los accesos a las instalaciones del Albergue de Rada, próxima a la Ría del mismo nombre.

El acceso a la Ría, para llevar a cabo los deportes principalmente de piragüismo y remo se realiza a través de una rampa de hormigón de unos 4 metros de anchura y 20 de longitud.



La influencia de las mareas hace que parte del tiempo, la superficie de dicha rampa se encuentre total o parcialmente sumergida, lo que fomenta la proliferación de vegetación que de alguna manera hace que se integre en la marisma.

4.- DESCRIPCIÓN DE LAS OBRAS

Para proceder a la ejecución de la Rampa es necesario tener una condiciones de bajamar optimas para la realización de los trabajos, se realizará una excavación de entorno a 1 m y se rellenará con material procedente de cantera procediendo a su compactación antes de ejecutar sobre el relleno una losa de hormigón armado.

5.- DOCUMENTOS DEL PROYECTO

▪ DOCUMENTO Nº 1: MEMORIA

Memoria descriptiva

Anejos a la Memoria

- Nº 1.- Topografía
- Nº 2.- Documento fotográfico
- Nº 3.- Afección a espacios de la Red Natura 2000
- Nº 4.- Efectos del Cambio Climático
- Nº 5.- Estudio Básico de la dinámica del Litoral

▪ DOCUMENTO Nº 2: PLANOS

- 1.- Situación
- 2.- Emplazamiento
- 3.- Topográfico
- 4.- Planta general



5.- Secciones

6.- Deslinde, zona a ocupar del Dominio Marítimo Terrestre, líneas de orilla, servidumbre de tránsito, protección y accesos

• DOCUMENTO Nº 3: PRESUPUESTO

6.- SISTEMA DE EJECUCIÓN DE PLAZOS

Se propone el sistema de ejecución por Contrata, para la realización de las obras incluidas en el presente proyecto

El plazo de ejecución se marca en un (1) mese contados a partir de la fecha del replanteo.

El plazo de vigencia de la garantía será de doce (12) meses contados a partir de la fecha de la recepción de la obra

7.- DECLARACIÓN DE OBRA COMPLETA

Las obras definidas en el presente proyecto constituyen en suma una obra completa, susceptible de ser entregada al uso público si fuera pertinente


8.- CONCLUSIÓN

Estimando que el proyecto de “Rampa para embarcaciones ligeras en Rada, Municipio de Voto”, con un PRESUPUESTO DE EJECUCIÓN MATERIAL que asciende a la cantidad de DOCE MIL SETECIENTOS CUARENTA Y DOS CON CINCUENTA Y DOS EUROS (**12.742,52 €**), al que hay que sumar un 13% de Gastos generales, 6% de Beneficio industrial, así como el 16% de IVA quedando un PRESUPUESTO BASE DE LICITACIÓN



que asciende a la cantidad de DIECIOCHO MIL TRESCIENTOS CUARENTA Y SIETE CON NOVENTA Y SEIS EUROS **18.347,96 €**), está redactado correctamente y que cumple las disposiciones vigentes, Ley de Costas 22/1988, de 28 de julio, y de las normas generales y específicas que se dicten para su desarrollo y aplicación, de acuerdo con lo dispuesto en el artículo 44.7 de dicha ley. se somete a la Superioridad para su aprobación, si procede.

El Astillero, a Agosto de 2024
El Ingeniero de Caminos, Canales y Puertos



Fdo: José Ramón Bringas Gallego
Colegiado nº 16.794



1.- MEMORIA Y ANEJOS

ÁMBITO- PREFIJO

GEISER

Nº registro

REGAGE24e00074746484

CSV

GEISER-5049-73a5-d04e-6a5c-dee4-9e9f-72f6-e47a

DIRECCIÓN DE VALIDACIÓN

<https://sede.administracionespublicas.gob.es/valida>

FECHA Y HORA DEL DOCUMENTO

03/10/2024 09:54:08 Horario peninsular



ANEJO Nº 1 TOPOGRAFÍA

Código seguro de Verificación : GEISER-5049-73a5-d04e-6a5c-dee4-9e9f-72f6-e47a | Puede verificar la integridad de este documento en la siguiente dirección : <https://sede.administracionespublicas.gob.es/valida>

ANEJO Nº 1: TOPOGRAFÍA

INSTITUTO de INGENIERÍA del CANTÁBRICO, S.L.

C/Navarra, 14 C -Bajo. 39610 El Astillero (Cantabria)
Tfno. /Fax. 942 54 43 77 -
www.inican.com e-mail: inican@inican.com



ÁMBITO- PREFIJO

GEISER

Nº registro

REGAGE24e00074746484

CSV

GEISER-5049-73a5-d04e-6a5c-dee4-9e9f-72f6-e47a

DIRECCIÓN DE VALIDACIÓN

<https://sede.administracionespublicas.gob.es/valida>

FECHA Y HORA DEL DOCUMENTO

03/10/2024 09:54:08 Horario peninsular



GEISER-5049-73a5-d04e-6a5c-dee4-9e9f-72f6-e47a

Rampa para embarcaciones ligeras en Rada, Municipio de Voto

ANEJO Nº1. Topografía - Pág. 2

La topografía ha sido tomada en campo a escala 1/1000 con GPS, en el Documento nº 2 PLANOS se representa gráficamente.

Name	Easting	Northing	Elevation	Description	Longitude	Latitude	Spot/alt height	Origin	Easting RMS	Northing RMS	Elevation RMS	Later al RMS	ent erms	height/ma height u	PDOP	GDOP	Base easting	Base northing	base elev at ion	Base longitude	Base latitude
1	460.183.447	4.802.005.660	-0.219	rampa	-349.145.428	4.336.985.548	50.109	Global	0.017	0.011	0.020	0.020	2.134	m	1.8	2.0	463.830.881	4.805.846.004	15.158	-344.665.234	4.340.462.373
2	460.186.505	4.802.005.863	-0.208	rampa	-349.141.161	4.336.986.149	50.113	Global	0.011	0.011	0.011	0.016	2.134	m	1.9	2.2	463.830.881	4.805.846.004	15.158	-344.665.234	4.340.462.373
3	460.187.563	4.801.998.608	0.600	rampa	-349.140.296	4.336.979.620	50.922	Global	0.017	0.014	0.011	0.022	2.134	m	1.9	2.2	463.830.881	4.805.846.004	15.158	-344.665.234	4.340.462.373
4	460.184.188	4.801.998.544	0.671	rampa	-349.144.461	4.336.979.545	50.993	Global	0.012	0.013	0.011	0.018	2.134	m	1.9	2.2	463.830.881	4.805.846.004	15.158	-344.665.234	4.340.462.373
5	460.184.034	4.801.992.569	1.636	rampa	-349.144.608	4.336.974.163	51.999	Global	0.017	0.020	0.011	0.026	2.134	m	1.9	2.2	463.830.881	4.805.846.004	15.158	-344.665.234	4.340.462.373
6	460.187.799	4.801.991.881	1.396	rampa	-349.139.566	4.336.973.564	51.729	Global	0.017	0.015	0.023	0.023	2.134	m	1.9	2.2	463.830.881	4.805.846.004	15.158	-344.665.234	4.340.462.373
7	460.187.262	4.801.996.312	2.682	rampa	-349.140.579	4.336.968.565	53.006	Global	0.013	0.011	0.012	0.034	2.134	m	2.0	2.4	463.830.881	4.805.846.004	15.158	-344.665.234	4.340.462.373
8	460.183.271	4.801.996.417	3.093	rampa	-349.145.505	4.336.968.621	53.436	Global	0.015	0.014	0.010	0.021	2.134	m	1.9	2.2	463.830.881	4.805.846.004	15.158	-344.665.234	4.340.462.373
9	460.187.269	4.801.984.852	2.904	rampa	-349.140.557	4.336.966.989	53.226	Global	0.010	0.011	0.011	0.015	2.134	m	2.4	2.8	463.830.881	4.805.846.004	15.158	-344.665.234	4.340.462.373
10	460.182.872	4.801.986.706	3.111	anata horm	-349.146.000	4.336.968.878	53.436	Global	0.011	0.014	0.011	0.017	2.134	m	1.9	2.2	463.830.881	4.805.846.004	15.158	-344.665.234	4.340.462.373
11	460.180.277	4.801.988.970	3.305	anata horm	-349.149.218	4.336.970.814	53.627	Global	0.045	0.015	0.011	0.047	2.134	m	1.9	2.2	463.830.881	4.805.846.004	15.158	-344.665.234	4.340.462.373
12	460.179.798	4.801.992.489	3.060	anata horm	-349.149.848	4.336.974.069	53.382	Global	0.013	0.012	0.013	0.017	2.134	m	1.9	2.2	463.830.881	4.805.846.004	15.158	-344.665.234	4.340.462.373
13	460.182.942	4.801.987.050	3.072	anata horm	-349.145.916	4.336.969.188	53.386	Global	0.015	0.023	0.012	0.028	2.134	m	1.9	2.2	463.830.881	4.805.846.004	15.158	-344.665.234	4.340.462.373
14	460.183.578	4.801.989.948	2.323	anata horm	-349.145.153	4.336.971.801	52.646	Global	0.017	0.014	0.013	0.022	2.134	m	1.9	2.2	463.830.881	4.805.846.004	15.158	-344.665.234	4.340.462.373
15	460.184.164	4.801.993.789	1.307	anata horm	-349.144.457	4.336.975.263	54.629	Global	0.013	0.016	0.019	0.021	2.134	m	1.9	2.2	463.830.881	4.805.846.004	15.158	-344.665.234	4.340.462.373
16	460.184.100	4.801.995.986	0.865	anata horm	-349.144.452	4.336.977.225	54.187	Global	0.012	0.014	0.011	0.019	2.134	m	1.9	2.2	463.830.881	4.805.846.004	15.158	-344.665.234	4.340.462.373
17	460.179.682	4.801.992.623	3.042	ct	-349.149.980	4.336.974.189	53.385	Global	0.010	0.013	0.012	0.017	2.134	m	1.9	2.2	463.830.881	4.805.846.004	15.158	-344.665.234	4.340.462.373
18	460.175.289	4.801.993.336	3.305	ct	-349.155.408	4.336.974.808	53.628	Global	0.013	0.010	0.010	0.017	2.134	m	1.9	2.2	463.830.881	4.805.846.004	15.158	-344.665.234	4.340.462.373
19	460.171.769	4.801.993.465	3.324	ct	-349.159.753	4.336.974.906	53.647	Global	0.014	0.015	0.013	0.020	2.134	m	1.8	2.1	463.830.881	4.805.846.004	15.158	-344.665.234	4.340.462.373
20	460.187.822	4.801.992.632	3.237	ct	-349.164.944	4.336.974.133	53.580	Global	0.013	0.014	0.011	0.019	2.134	m	1.8	2.1	463.830.881	4.805.846.004	15.158	-344.665.234	4.340.462.373
21	460.151.629	4.801.990.604	3.623	escatera	-349.184.343	4.336.972.223	54.147	Global	0.010	0.010	0.012	0.014	2.134	m	1.8	2.1	463.830.881	4.805.846.004	15.158	-344.665.234	4.340.462.373
22	460.152.640	4.801.989.443	3.770	escatera	-349.183.334	4.336.971.163	54.094	Global	0.011	0.013	0.012	0.017	2.134	m	1.8	2.1	463.830.881	4.805.846.004	15.158	-344.665.234	4.340.462.373
23	460.152.191	4.801.989.250	3.783	escatera	-349.183.866	4.336.971.007	54.107	Global	0.011	0.011	0.011	0.016	2.134	m	1.8	2.1	463.830.881	4.805.846.004	15.158	-344.665.234	4.340.462.373
24	460.149.844	4.801.988.087	3.376	ct	-349.186.775	4.336.969.947	53.700	Global	0.019	0.016	0.012	0.025	2.134	m	1.8	2.1	463.830.881	4.805.846.004	15.158	-344.665.234	4.340.462.373
25	460.154.700	4.801.989.527	3.458	ct	-349.180.792	4.336.971.269	53.782	Global	0.043	0.019	0.011	0.047	2.134	m	1.8	2.1	463.830.881	4.805.846.004	15.158	-344.665.234	4.340.462.373
26	460.159.919	4.801.990.777	3.423	ct	-349.174.360	4.336.972.513	53.786	Global	0.012	0.015	0.011	0.019	2.134	m	1.8	2.1	463.830.881	4.805.846.004	15.158	-344.665.234	4.340.462.373
27	460.155.944	4.801.991.874	3.179	ct	-349.165.930	4.336.973.642	53.502	Global	0.014	0.014	0.012	0.018	2.134	m	1.8	2.1	463.830.881	4.805.846.004	15.158	-344.665.234	4.340.462.373
28	460.169.201	4.801.992.841	3.349	ct	-349.162.918	4.336.974.330	53.672	Global	0.012	0.011	0.011	0.016	2.134	m	1.8	2.1	463.830.881	4.805.846.004	15.158	-344.665.234	4.340.462.373
29	460.161.945	4.801.993.273	3.784	escatera	-349.171.877	4.336.974.680	54.117	Global	0.011	0.011	0.010	0.015	2.134	m	1.8	2.1	463.830.881	4.805.846.004	15.158	-344.665.234	4.340.462.373
30	460.162.580	4.801.991.829	3.711	escatera	-349.171.083	4.336.973.384	54.034	Global	0.011	0.011	0.011	0.015	2.134	m	1.8	2.1	463.830.881	4.805.846.004	15.158	-344.665.234	4.340.462.373
31	460.163.023	4.801.992.200	3.690	escatera	-349.170.538	4.336.973.558	54.013	Global	0.012	0.010	0.011	0.015	2.134	m	1.8	2.1	463.830.881	4.805.846.004	15.158	-344.665.234	4.340.462.373
32	460.172.204	4.801.995.290	3.900	escatera	-349.159.829	4.336.976.551	54.129	Global	0.011	0.011	0.011	0.015	2.134	m	1.8	2.1	463.830.881	4.805.846.004	15.158	-344.665.234	4.340.462.373
33	460.172.029	4.801.993.771	3.739	escatera	-349.158.818	4.336.975.185	54.062	Global	0.011	0.011	0.011	0.015	2.134	m	1.8	2.1	463.830.881	4.805.846.004	15.158	-344.665.234	4.340.462.373
34	460.173.008	4.801.993.871	3.731	escatera	-349.158.225	4.336.975.277	54.054	Global	0.014	0.013	0.011	0.019	2.134	m	1.8	2.1	463.830.881	4.805.846.004	15.158	-344.665.234	4.340.462.373
35	460.172.782	4.801.992.179	3.862	TE	-349.158.484	4.336.964.748	53.686	Global	0.011	0.011	0.014	0.016	2.134	m	1.9	2.3	463.830.881	4.805.846.004	15.158	-344.665.234	4.340.462.373
36	460.173.284	4.801.990.527	3.952	TE	-349.157.789	4.336.963.264	53.575	Global	0.011	0.010	0.014	0.015	2.134	m	1.9	2.2	463.830.881	4.805.846.004	15.158	-344.665.234	4.340.462.373
37	460.159.685	4.801.991.159	3.146	z	-349.162.235	4.336.963.130	53.472	Global	0.018	0.011	0.011	0.022	2.134	m	1.8	2.1	463.830.881	4.805.846.004	15.158	-344.665.234	4.340.462.373
38	460.165.178	4.801.978.416	3.103	z	-349.167.778	4.336.961.320	53.527	Global	0.017	0.080	0.015	0.107	2.134	m	1.8	2.1	463.830.881	4.805.846.004	15.158	-344.665.234	4.340.462.373
39	460.154.683	4.801.975.735	3.142	z	-349.180.712	4.336.958.850	53.467	Global	0.071	0.020	0.024	0.027	2.134	m	2.1	2.5	463.830.881	4.805.846.004	15.158	-344.665.234	4.340.462.373
40	460.152.622	4.801.979.341	3.274	z	-349.183.283	4.336.962.086	53.598	Global	0.016	0.013	0.013	0.021	2.134	m	1.8	2.1	463.830.881	4.805.846.004	15.158	-344.665.234	4.340.462.373
41	460.149.212	4.801.986.584	3.413	z	-349.187.544	4.336.968.590	53.737	Global	0.013	0.013	0.013	0.018	2.134	m	1.8	2.1	463.830.881	4.805.846.004	15.158	-344.665.234	4.340.462.373
42	460.157.686	4.801.980.575	3.517	z	-349.177.096	4.336.969.877	53.841	Global	0.046	0.042	0.023	0.062	2.134	m	1.8	2.1					

Rampa para embarcaciones ligeras en Rada, Municipio de Voto

ANEJO N°1. Topografía - Pág. 3

Código seguro de Verificación : GEISER-5049-73a5-d04e-6a5c-dee4-9e9f-72f6-e47a | Puede verificar la integridad de este documento en la siguiente dirección : https://sede.administracionespublicas.gob.es/valida

86	460.210.840	4.801.949.719	3.253	camino	-349.111.201	4.336.935.723	53.578	Global	0.016	0.011	0.015	0.019	2.134	m	2.1	2.5	463.833.881	4.805.846.034	15.158	-344.665.234	4.340.462.373
87	460.214.770	4.801.941.342	3.459	camino	-349.106.300	4.336.928.201	53.764	Global	0.013	0.015	0.011	0.020	2.134	m	1.8	2.1	463.833.881	4.805.846.034	15.158	-344.665.234	4.340.462.373
88	460.212.818	4.801.940.413	3.403	camino	-349.108.703	4.336.927.354	53.729	Global	0.020	0.014	0.011	0.025	2.134	m	1.8	2.1	463.833.881	4.805.846.034	15.158	-344.665.234	4.340.462.373
89	460.214.501	4.801.933.756	3.552	camino	-349.106.578	4.336.921.369	53.879	Global	0.013	0.018	0.016	0.023	2.134	m	2.0	2.3	463.833.881	4.805.846.034	15.158	-344.665.234	4.340.462.373
90	460.216.329	4.801.934.025	3.561	camino	-349.104.323	4.336.921.621	53.887	Global	0.018	0.011	0.020	0.022	2.134	m	2.4	2.9	463.833.881	4.805.846.034	15.158	-344.665.234	4.340.462.373
91	460.216.751	4.801.933.641	3.542	camino	-349.103.728	4.336.921.453	53.869	Global	0.012	0.014	0.013	0.019	2.134	m	1.8	2.1	463.833.881	4.805.846.034	15.158	-344.665.234	4.340.462.373
92	460.214.757	4.801.923.915	3.534	camino	-349.106.189	4.336.912.509	53.860	Global	0.012	0.015	0.011	0.019	2.134	m	1.8	2.1	463.833.881	4.805.846.034	15.158	-344.665.234	4.340.462.373
93	460.214.910	4.801.928.315	3.523	camino	-349.106.033	4.336.916.472	53.850	Global	0.014	0.022	0.016	0.026	2.134	m	2.0	2.4	463.833.881	4.805.846.034	15.158	-344.665.234	4.340.462.373
94	460.216.798	4.801.928.262	3.569	camino	-349.103.703	4.336.916.435	53.885	Global	0.018	0.014	0.021	0.022	2.134	m	2.0	2.3	463.833.881	4.805.846.034	15.158	-344.665.234	4.340.462.373
95	460.215.997	4.801.917.890	3.627	camino	-349.104.653	4.336.907.090	53.954	Global	0.018	0.011	0.011	0.021	2.134	m	1.8	2.1	463.833.881	4.805.846.034	15.158	-344.665.234	4.340.462.373
96	460.214.148	4.801.917.917	3.630	camino	-349.106.898	4.336.907.196	53.957	Global	0.015	0.019	0.016	0.024	2.134	m	1.8	2.1	463.833.881	4.805.846.034	15.158	-344.665.234	4.340.462.373
97	460.212.500	4.801.907.901	3.737	camino	-349.108.860	4.336.898.078	54.065	Global	0.011	0.020	0.011	0.023	2.134	m	1.8	2.1	463.833.881	4.805.846.034	15.158	-344.665.234	4.340.462.373
98	460.214.270	4.801.907.404	3.687	camino	-349.106.670	4.336.897.640	54.015	Global	0.011	0.013	0.010	0.017	2.134	m	1.8	2.1	463.833.881	4.805.846.034	15.158	-344.665.234	4.340.462.373
99	460.212.577	4.801.897.713	3.730	camino	-349.108.690	4.336.888.905	54.059	Global	0.023	0.019	0.011	0.030	2.134	m	1.8	2.1	463.833.881	4.805.846.034	15.158	-344.665.234	4.340.462.373
100	460.210.765	4.801.898.039	3.759	camino	-349.110.928	4.336.885.162	54.088	Global	0.021	0.019	0.012	0.028	2.134	m	1.8	2.1	463.833.881	4.805.846.034	15.158	-344.665.234	4.340.462.373
101	460.209.642	4.801.891.107	3.838	camino	-349.112.265	4.336.882.941	54.167	Global	0.012	0.021	0.019	0.025	2.134	m	2.3	2.8	463.833.881	4.805.846.034	15.158	-344.665.234	4.340.462.373
102	460.211.505	4.801.890.573	3.827	camino	-349.109.961	4.336.882.471	54.156	Global	0.025	0.018	0.015	0.031	2.134	m	1.8	2.1	463.833.881	4.805.846.034	15.158	-344.665.234	4.340.462.373
103	460.211.084	4.801.882.877	3.866	camino	-349.110.425	4.336.875.539	54.196	Global	0.011	0.011	0.017	0.015	2.134	m	1.9	2.3	463.833.881	4.805.846.034	15.158	-344.665.234	4.340.462.373
104	460.209.160	4.801.882.670	3.844	camino	-349.112.798	4.336.875.542	54.174	Global	0.012	0.012	0.020	0.017	2.134	m	2.0	2.3	463.833.881	4.805.846.034	15.158	-344.665.234	4.340.462.373
105	460.210.325	4.801.872.607	4.046	camino	-349.111.287	4.336.865.287	54.377	Global	0.013	0.014	0.020	0.019	2.134	m	1.8	2.1	463.833.881	4.805.846.034	15.158	-344.665.234	4.340.462.373
106	460.212.898	4.801.873.210	3.963	camino	-349.108.129	4.336.866.934	54.294	Global	0.022	0.018	0.013	0.028	2.134	m	2.0	2.3	463.833.881	4.805.846.034	15.158	-344.665.234	4.340.462.373
107	460.209.937	4.801.871.267	4.107	camino	-349.111.756	4.336.865.079	54.438	Global	0.012	0.017	0.039	0.021	2.134	m	2.0	2.3	463.833.881	4.805.846.034	15.158	-344.665.234	4.340.462.373
108	460.208.271	4.801.870.592	4.173	camino	-349.113.808	4.336.864.462	54.504	Global	0.017	0.013	0.021	0.021	2.134	m	1.8	2.1	463.833.881	4.805.846.034	15.158	-344.665.234	4.340.462.373
109	460.202.106	4.801.870.170	4.429	camino	-349.121.411	4.336.864.049	54.760	Global	0.019	0.025	0.012	0.031	2.134	m	1.8	2.1	463.833.881	4.805.846.034	15.158	-344.665.234	4.340.462.373
110	460.202.541	4.801.867.311	4.346	camino	-349.120.866	4.336.861.513	54.677	Global	0.016	0.018	0.011	0.024	2.134	m	1.9	2.3	463.833.881	4.805.846.034	15.158	-344.665.234	4.340.462.373
111	460.206.754	4.801.866.820	4.151	camino	-349.115.652	4.336.861.058	54.482	Global	0.020	0.012	0.019	0.023	2.134	m	1.8	2.1	463.833.881	4.805.846.034	15.158	-344.665.234	4.340.462.373
112	460.208.775	4.801.865.911	4.124	camino	-349.113.152	4.336.860.250	54.456	Global	0.012	0.013	0.012	0.018	2.134	m	1.8	2.1	463.833.881	4.805.846.034	15.158	-344.665.234	4.340.462.373
113	460.211.243	4.801.871.417	3.951	sumidero	-349.110.146	4.336.865.220	54.282	Global	0.011	0.011	0.013	0.016	2.134	m	2.0	2.3	463.833.881	4.805.846.034	15.158	-344.665.234	4.340.462.373
114	460.212.078	4.801.871.978	3.964	sumidero	-349.109.425	4.336.865.576	54.295	Global	0.012	0.012	0.014	0.017	2.134	m	1.8	2.1	463.833.881	4.805.846.034	15.158	-344.665.234	4.340.462.373
115	460.212.131	4.801.872.125	3.922	sumidero	-349.109.178	4.336.865.862	54.253	Global	0.017	0.013	0.012	0.021	2.134	m	2.0	2.3	463.833.881	4.805.846.034	15.158	-344.665.234	4.340.462.373
116	460.213.646	4.801.864.726	4.162	luz	-349.107.131	4.336.859.209	54.484	Global	0.011	0.010	0.011	0.015	2.134	m	1.8	2.1	463.833.881	4.805.846.034	15.158	-344.665.234	4.340.462.373
117	460.213.599	4.801.864.174	4.171	luz	-349.107.185	4.336.858.711	54.503	Global	0.012	0.011	0.011	0.015	2.134	m	1.8	2.1	463.833.881	4.805.846.034	15.158	-344.665.234	4.340.462.373
118	460.216.130	4.801.856.764	4.249	arg	-349.104.007	4.336.852.053	54.580	Global	0.011	0.011	0.010	0.015	2.134	m	1.8	2.1	463.833.881	4.805.846.034	15.158	-344.665.234	4.340.462.373
119	460.215.853	4.801.856.203	4.259	arg	-349.103.858	4.336.851.151	54.590	Global	0.016	0.018	0.011	0.026	2.134	m	1.8	2.1	463.833.881	4.805.846.034	15.158	-344.665.234	4.340.462.373
120	460.216.250	4.801.855.984	4.226	san	-349.101.386	4.336.851.362	54.558	Global	0.015	0.022	0.015	0.027	2.134	m	1.8	2.1	463.833.881	4.805.846.034	15.158	-344.665.234	4.340.462.373
121	460.218.030	4.801.855.087	4.232	imb	-349.101.650	4.336.850.553	54.564	Global	0.016	0.015	0.011	0.022	2.134	m	1.8	2.1	463.833.881	4.805.846.034	15.158	-344.665.234	4.340.462.373
122	460.218.342	4.801.854.692	4.228	imb	-349.101.262	4.336.850.198	54.560	Global	0.018	0.019	0.011	0.026	2.134	m	1.8	2.1	463.833.881	4.805.846.034	15.158	-344.665.234	4.340.462.373
123	460.216.130	4.801.854.498	4.261	asf	-349.098.806	4.336.850.035	54.593	Global	0.017	0.017	0.010	0.024	2.134	m	1.8	2.1	463.833.881	4.805.846.034	15.158	-344.665.234	4.340.462.373
124	460.217.857	4.801.854.039	4.211	asf	-349.101.885	4.336.851.177	54.543	Global	0.022	0.019	0.013	0.062	2.134	m	1.8	2.1	463.833.881	4.805.846.034	15.158	-344.665.234	4.340.462.373
125	460.210.740	4.801.857.316	4.340	asf	-349.110.654	4.336.852.521	54.672	Global	0.011	0.016	0.011	0.019	2.134	m	1.9	2.3	463.833.881	4.805.846.034	15.158	-344.665.234	4.340.462.373
126	460.210.840	4.801.854.447	4.453	asf	-349.110.520	4.336.848.938	54.765	Global	0.013	0.019	0.011	0.023	2.134	m	1.5	1.7	463.833.881	4.805.846.034	15.158	-344.665.234	4.340.462.373
127	460.210.266	4.801.862.020	4.215	asf	-349.111.283	4.336.856.754	54.546	Global	0.014	0.015	0.013	0.020	2.134	m	1.5	1.7	463.833.881	4.805.846.034	15.158	-344.665.234	4.340.462.373
128																					

ANEJO Nº 2 DOCUMENTO FOTOGRÁFICO

Código seguro de Verificación : GEISER-5049-73a5-d04e-6a5c-dee4-9e9f-72f6-e47a | Puede verificar la integridad de este documento en la siguiente dirección : <https://sede.administracionespublicas.gob.es/valida>

INSTITUTO de INGENIERÍA del CANTÁBRICO, S.L.

C/Navarra, 14 C -Bajo. 39610 El Astillero (Cantabria)
Tfno. /Fax. 942 54 43 77 -
www.inican.com e-mail: inican@inican.com



ÁMBITO- PREFIJO

GEISER

Nº registro

REGAGE24e00074746484

CSV

GEISER-5049-73a5-d04e-6a5c-dee4-9e9f-72f6-e47a

DIRECCIÓN DE VALIDACIÓN

<https://sede.administracionespublicas.gob.es/valida>

FECHA Y HORA DEL DOCUMENTO

03/10/2024 09:54:08 Horario peninsular



GEISER-5049-73a5-d04e-6a5c-dee4-9e9f-72f6-e47a

Código seguro de Verificación : GEISER-5049-73a5-d04e-6a5c-dee4-9e9f-72f6-e47a | Puede verificar la integridad de este documento en la siguiente dirección : <https://sede.administracionespublicas.gob.es/valida>

Fotografías 1, 2 y 3 Camino Vecinal de acceso



INSTITUTO de INGENIERÍA del CANTÁBRICO, S.L.

C/Navarra, 14 C -Bajo. 39610 El Astillero (Cantabria)
Tfno. /Fax. 942 54 43 77 -
www.inican.com e-mail: inican@inican.com



ÁMBITO- PREFIJO

GEISER

Nº registro

REGAGE24e00074746484

CSV

GEISER-5049-73a5-d04e-6a5c-dee4-9e9f-72f6-e47a

DIRECCIÓN DE VALIDACIÓN

<https://sede.administracionespublicas.gob.es/valida>

FECHA Y HORA DEL DOCUMENTO

03/10/2024 09:54:08 Horario peninsular



GEISER-5049-73a5-d04e-6a5c-dee4-9e9f-72f6-e47a

Código seguro de Verificación : GEISER-5049-73a5-d04e-6a5c-dee4-9e9f-72f6-e47a | Puede verificar la integridad de este documento en la siguiente dirección : <https://sede.administracionespublicas.gob.es/valida>



Fotografías 4 y 5: Linde del Albergue El Mazo con el camino Vecinal



INSTITUTO de INGENIERÍA del CANTÁBRICO, S.L.

C/Navarra, 14 C -Bajo. 39610 El Astillero (Cantabria)
Tfno. /Fax. 942 54 43 77 -
www.inican.com e-mail: inican@inican.com



ÁMBITO- PREFIJO

GEISER

Nº registro

REGAGE24e00074746484

CSV

GEISER-5049-73a5-d04e-6a5c-dee4-9e9f-72f6-e47a

DIRECCIÓN DE VALIDACIÓN

<https://sede.administracionespublicas.gob.es/valida>

FECHA Y HORA DEL DOCUMENTO

03/10/2024 09:54:08 Horario peninsular



GEISER-5049-73a5-d04e-6a5c-dee4-9e9f-72f6-e47a



Fotografías 6 y 7: Puerta de acceso del Albergue el Mazo al camino Vecinal

Código seguro de Verificación : GEISER-5049-73a5-d04e-6a5c-dee4-9e9f-72f6-e47a | Puede verificar la integridad de este documento en la siguiente dirección : <https://sede.administracionespublicas.gob.es/valida>

INSTITUTO de INGENIERÍA del CANTÁBRICO, S.L.

C/Navarra, 14 C -Bajo. 39610 El Astillero (Cantabria)
Tfno. /Fax. 942 54 43 77 -
www.inican.com e-mail: inican@inican.com



ÁMBITO- PREFIJO

GEISER

Nº registro

REGAGE24e00074746484

CSV

GEISER-5049-73a5-d04e-6a5c-dee4-9e9f-72f6-e47a

DIRECCIÓN DE VALIDACIÓN

<https://sede.administracionespublicas.gob.es/valida>

FECHA Y HORA DEL DOCUMENTO

03/10/2024 09:54:08 Horario peninsular



GEISER-5049-73a5-d04e-6a5c-dee4-9e9f-72f6-e47a

Código seguro de Verificación : GEISER-5049-73a5-d04e-6a5c-dee4-9e9f-72f6-e47a | Puede verificar la integridad de este documento en la siguiente dirección : <https://sede.administracionespublicas.gob.es/valida>



Fotografías 8,9,10,11,12,13,14,15 y 16: Rampa de acceso a la Ría de Rada

INSTITUTO de INGENIERÍA del CANTÁBRICO, S.L.

C/Navarra, 14 C -Bajo. 39610 El Astillero (Cantabria)
Tfno. /Fax. 942 54 43 77 -
www.inican.com e-mail: inican@inican.com



ÁMBITO- PREFIJO

GEISER

Nº registro

REGAGE24e00074746484

CSV

GEISER-5049-73a5-d04e-6a5c-dee4-9e9f-72f6-e47a

DIRECCIÓN DE VALIDACIÓN

<https://sede.administracionespublicas.gob.es/valida>

FECHA Y HORA DEL DOCUMENTO

03/10/2024 09:54:08 Horario peninsular



GEISER-5049-73a5-d04e-6a5c-dee4-9e9f-72f6-e47a

Código seguro de Verificación : GEISER-5049-73a5-d04e-6a5c-dee4-9e9f-72f6-e47a | Puede verificar la integridad de este documento en la siguiente dirección : <https://sede.administracionespublicas.gob.es/valida>



INSTITUTO de INGENIERÍA del CANTÁBRICO, S.L.

C/Navarra, 14 C -Bajo. 39610 El Astillero (Cantabria)
Tfno. /Fax. 942 54 43 77 -
www.inican.com e-mail: inican@inican.com



ÁMBITO- PREFIJO

GEISER

Nº registro

REGAGE24e00074746484

CSV

GEISER-5049-73a5-d04e-6a5c-dee4-9e9f-72f6-e47a

DIRECCIÓN DE VALIDACIÓN

<https://sede.administracionespublicas.gob.es/valida>

FECHA Y HORA DEL DOCUMENTO

03/10/2024 09:54:08 Horario peninsular



GEISER-5049-73a5-d04e-6a5c-dee4-9e9f-72f6-e47a

Código seguro de Verificación : GEISER-5049-73a5-d04e-6a5c-dee4-9e9f-72f6-e47a | Puede verificar la integridad de este documento en la siguiente dirección : <https://sede.administracionespublicas.gob.es/valida>



INSTITUTO de INGENIERÍA del CANTÁBRICO, S.L.

C/Navarra, 14 C -Bajo. 39610 El Astillero (Cantabria)
Tfno. /Fax. 942 54 43 77 -
www.inican.com e-mail: inican@inican.com



ÁMBITO- PREFIJO

GEISER

Nº registro

REGAGE24e00074746484

CSV

GEISER-5049-73a5-d04e-6a5c-dee4-9e9f-72f6-e47a

DIRECCIÓN DE VALIDACIÓN

<https://sede.administracionespublicas.gob.es/valida>

FECHA Y HORA DEL DOCUMENTO

03/10/2024 09:54:08 Horario peninsular



GEISER-5049-73a5-d04e-6a5c-dee4-9e9f-72f6-e47a

Código seguro de Verificación : GEISER-5049-73a5-d04e-6a5c-dee4-9e9f-72f6-e47a | Puede verificar la integridad de este documento en la siguiente dirección : <https://sede.administracionespublicas.gob.es/valida>

ANEJO Nº3 AFECCIONES AMBIENTALES/RED NATURA 2000

INSTITUTO de INGENIERÍA del CANTÁBRICO, S.L.

C/Navarra, 14 C -Bajo. 39610 El Astillero (Cantabria)
Tfno. /Fax. 942 54 43 77 -
www.inican.com e-mail: inican@inican.com



ÁMBITO- PREFIJO

GEISER

Nº registro

REGAGE24e00074746484

CSV

GEISER-5049-73a5-d04e-6a5c-dee4-9e9f-72f6-e47a

DIRECCIÓN DE VALIDACIÓN

<https://sede.administracionespublicas.gob.es/valida>

FECHA Y HORA DEL DOCUMENTO

03/10/2024 09:54:08 Horario peninsular



GEISER-5049-73a5-d04e-6a5c-dee4-9e9f-72f6-e47a

ANEJO Nº 5: AFECCIÓN RED NATURA 2000

Debido a que la Rampa Objeto de este Proyecto lleva construida más de 30 años consideramos que no afecta ambientalmente a la Red Natura 2000 ya que de hecho ya se ha integrado en el medio y el Parque Natural lleva concediendo autorización para su uso año tras año hasta el día de hoy

Código seguro de Verificación : GEISER-5049-73a5-d04e-6a5c-dee4-9e9f-72f6-e47a | Puede verificar la integridad de este documento en la siguiente dirección : <https://sede.administracionespublicas.gob.es/valida>

INSTITUTO de INGENIERÍA del CANTÁBRICO, S.L.

C/Navarra, 14 C -Bajo. 39610 El Astillero (Cantabria)
Tfno. /Fax. 942 54 43 77 -
www.inican.com e-mail: inican@inican.com



ÁMBITO- PREFIJO

GEISER

Nº registro

REGAGE24e00074746484

CSV

GEISER-5049-73a5-d04e-6a5c-dee4-9e9f-72f6-e47a

DIRECCIÓN DE VALIDACIÓN

<https://sede.administracionespublicas.gob.es/valida>

FECHA Y HORA DEL DOCUMENTO

03/10/2024 09:54:08 Horario peninsular



GEISER-5049-73a5-d04e-6a5c-dee4-9e9f-72f6-e47a

ANEJO Nº 4 EFECTOS DEL CAMBIO CLIMÁTICO

Código seguro de Verificación : GEISER-5049-73a5-d04e-6a5c-dee4-9e9f-72f6-e47a | Puede verificar la integridad de este documento en la siguiente dirección : <https://sede.administracionespublicas.gob.es/valida>

INSTITUTO de INGENIERÍA del CANTÁBRICO, S.L.

C/Navarra, 14 C -Bajo. 39610 El Astillero (Cantabria)
Tfno. /Fax. 942 54 43 77 -
www.inican.com e-mail: inican@inican.com



ÁMBITO- PREFIJO

GEISER

Nº registro

REGAGE24e00074746484

CSV

GEISER-5049-73a5-d04e-6a5c-dee4-9e9f-72f6-e47a

DIRECCIÓN DE VALIDACIÓN

<https://sede.administracionespublicas.gob.es/valida>

FECHA Y HORA DEL DOCUMENTO

03/10/2024 09:54:08 Horario peninsular



GEISER-5049-73a5-d04e-6a5c-dee4-9e9f-72f6-e47a

ANEJO Nº 4: EFECTOS DEL CAMBIO CLIMÁTICO

Debido a que la Rampa Objeto de este Proyecto lleva construida más de 30 años y cuando se realizó su construcción se contemplaron resguardos suficientes en las líneas tanto de pleamar como de bajamar consideramos que no se van a producir efectos adversos debido al cambio climático salvo los que por motivos de la erosión de las mareas sobre el continente ya se hayan producido.

Código seguro de Verificación : GEISER-5049-73a5-d04e-6a5c-dee4-9e9f-72f6-e47a | Puede verificar la integridad de este documento en la siguiente dirección : <https://sede.administracionespublicas.gob.es/valida>

INSTITUTO de INGENIERÍA del CANTÁBRICO, S.L.

C/Navarra, 14 C -Bajo. 39610 El Astillero (Cantabria)
Tfno. /Fax. 942 54 43 77 -
www.inican.com e-mail: inican@inican.com



ÁMBITO- PREFIJO

GEISER

Nº registro

REGAGE24e00074746484

CSV

GEISER-5049-73a5-d04e-6a5c-dee4-9e9f-72f6-e47a

DIRECCIÓN DE VALIDACIÓN

<https://sede.administracionespublicas.gob.es/valida>

FECHA Y HORA DEL DOCUMENTO

03/10/2024 09:54:08 Horario peninsular



GEISER-5049-73a5-d04e-6a5c-dee4-9e9f-72f6-e47a

ANEJO Nº 5 ESTUDIO DE LA DINÁMICA DEL LITORAL

Código seguro de Verificación : GEISER-5049-73a5-d04e-6a5c-dee4-9e9f-72f6-e47a | Puede verificar la integridad de este documento en la siguiente dirección : <https://sede.administracionespublicas.gob.es/valida>

INSTITUTO de INGENIERÍA del CANTÁBRICO, S.L.

C/Navarra, 14 C -Bajo. 39610 El Astillero (Cantabria)
Tfno. /Fax. 942 54 43 77 -
www.inican.com e-mail: inican@inican.com



ÁMBITO- PREFIJO

GEISER

Nº registro

REGAGE24e00074746484

CSV

GEISER-5049-73a5-d04e-6a5c-dee4-9e9f-72f6-e47a

DIRECCIÓN DE VALIDACIÓN

<https://sede.administracionespublicas.gob.es/valida>

FECHA Y HORA DEL DOCUMENTO

03/10/2024 09:54:08 Horario peninsular



GEISER-5049-73a5-d04e-6a5c-dee4-9e9f-72f6-e47a

ANEJO Nº 5: ESTUDIO BÁSICO DE DINÁMICA DEL LITORAL

Debido a que la Rampa Objeto de este Proyecto lleva construida más de 30 años y cuando se produjo su construcción fueron analizadas las distintas carreras de mareas así como corrientes y posibles depósitos de sedimentos producidos por la misma y que ya han sido consolidados con el tiempo, consideramos que la rampa actualmente ya no incide de manera sustancial en la dinámica litoral de la Ría de Rada.

Código seguro de Verificación : GEISER-5049-73a5-d04e-6a5c-dee4-9e9f-72f6-e47a | Puede verificar la integridad de este documento en la siguiente dirección : <https://sede.administracionespublicas.gob.es/valida>

INSTITUTO de INGENIERÍA del CANTÁBRICO, S.L.

C/Navarra, 14 C -Bajo. 39610 El Astillero (Cantabria)
Tfno. /Fax. 942 54 43 77 -
www.inican.com e-mail: inican@inican.com



ÁMBITO- PREFIJO

GEISER

Nº registro

REGAGE24e00074746484

CSV

GEISER-5049-73a5-d04e-6a5c-dee4-9e9f-72f6-e47a

DIRECCIÓN DE VALIDACIÓN

<https://sede.administracionespublicas.gob.es/valida>

FECHA Y HORA DEL DOCUMENTO

03/10/2024 09:54:08 Horario peninsular



GEISER-5049-73a5-d04e-6a5c-dee4-9e9f-72f6-e47a

2.- PLANOS

ÁMBITO- PREFIJO

GEISER

Nº registro

REGAGE24e00074746484

CSV

GEISER-5049-73a5-d04e-6a5c-dee4-9e9f-72f6-e47a

DIRECCIÓN DE VALIDACIÓN

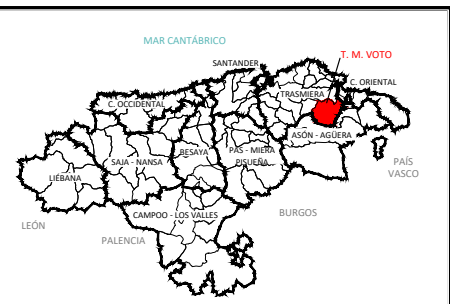
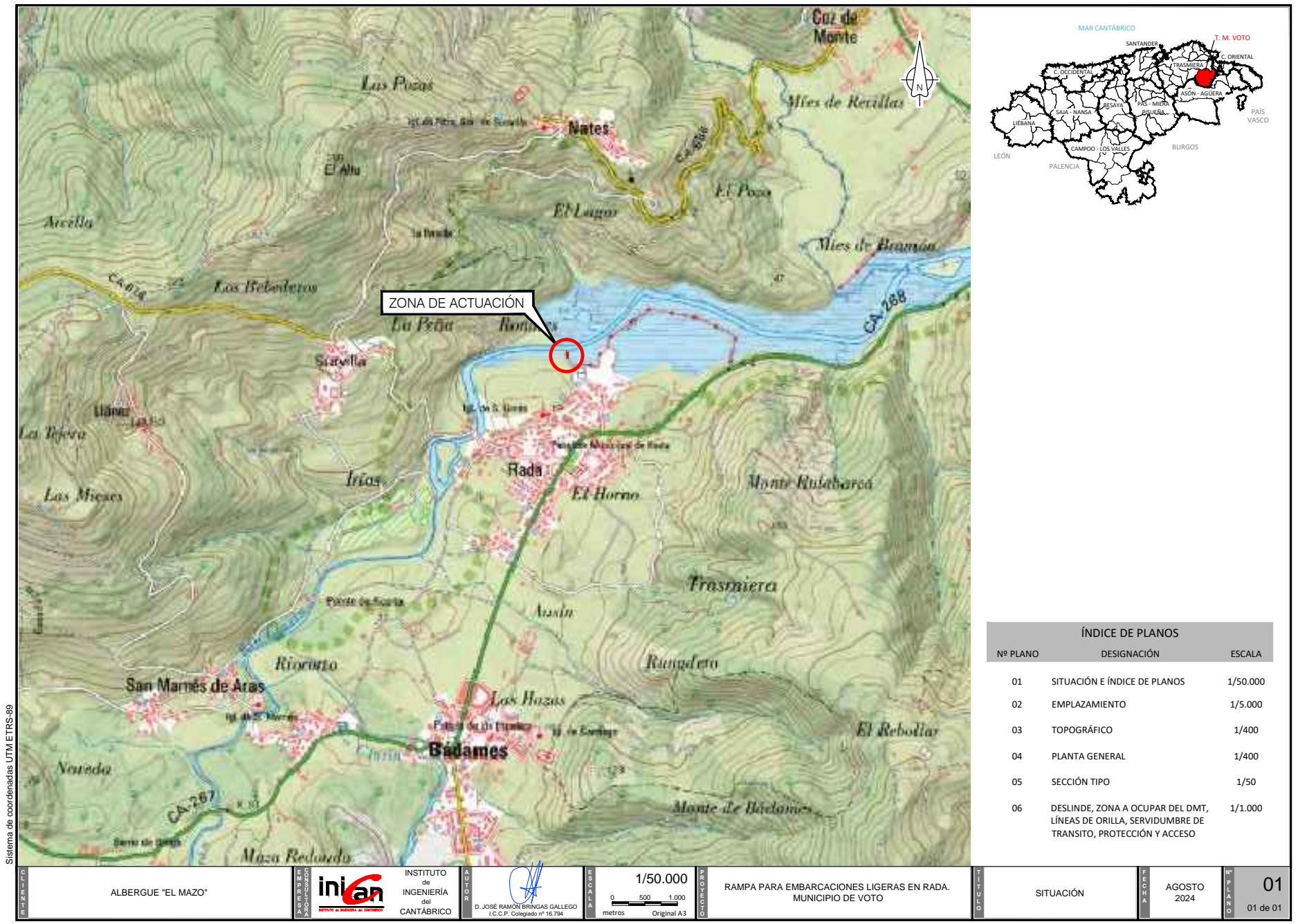
<https://sede.administracionespublicas.gob.es/valida>

FECHA Y HORA DEL DOCUMENTO

03/10/2024 09:54:08 Horario peninsular



Código seguro de Verificación : GEISER-5049-73a5-d04e-6a5c-dee4-9e9f-72f6-e47a | Puede verificar la integridad de este documento en la siguiente dirección : <https://sede.administracionespublicas.gob.es/valida>



ÍNDICE DE PLANOS		
Nº PLANO	DESIGNACIÓN	ESCALA
01	SITUACIÓN E ÍNDICE DE PLANOS	1/50.000
02	EMPLAZAMIENTO	1/5.000
03	TOPOGRÁFICO	1/400
04	PLANTA GENERAL	1/400
05	SECCIÓN TIPO	1/50
06	DESLINDE, ZONA A OCUPAR DEL DMT, LÍNEAS DE ORILLA, SERVIDUMBRE DE TRANSITO, PROTECCIÓN Y ACCESO	1/1.000

Sistema de coordenadas UTM ETRS-89				INSTITUTO de INGENIERIA del CANTÁBRICO D. JOSÉ RAMÓN BRINGAS GALLEGO I.C.C.P. Colegiado nº 16.794		1/50.000 0 500 1.000 metros Original A3		RAMPA PARA EMBARCACIONES LIGERAS EN RADA. MUNICIPIO DE VOTO		SITUACIÓN		FECHA AGOSTO 2024		01 01 de 01	
------------------------------------	--	--	--	---	--	---	--	--	--	-----------	--	----------------------	--	----------------	--

ÁMBITO- PREFIJO

GEISER

Nº registro

REGAGE24e00074746484

CSV

GEISER-5049-73a5-d04e-6a5c-dee4-9e9f-72f6-e47a

DIRECCIÓN DE VALIDACIÓN

<https://sede.administracionespublicas.gob.es/valida>

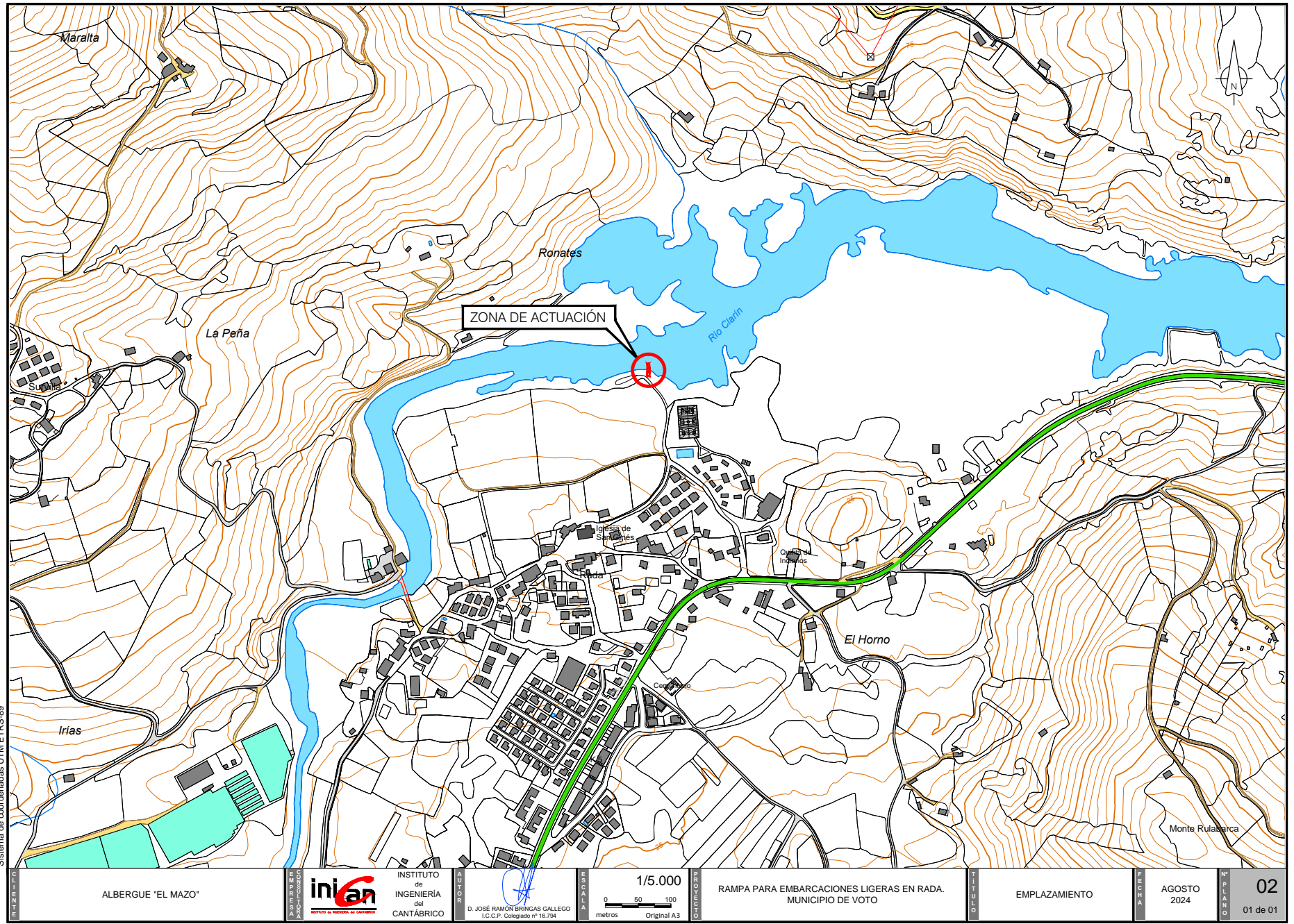
FECHA Y HORA DEL DOCUMENTO

03/10/2024 09:54:08 Horario peninsular



GEISER-5049-73a5-d04e-6a5c-dee4-9e9f-72f6-e47a

Código seguro de Verificación : GEISER-5049-73a5-d04e-6a5c-dee4-9e9f-72f6-e47a | Puede verificar la integridad de este documento en la siguiente dirección : <https://sede.administracionespublicas.gob.es/valida>



Sistema de coordenadas UTM ETRS-89

ALBERGUE "EL MAZO"



INSTITUTO de INGENIERIA del CANTÁBRICO

D. JOSÉ RAMÓN BRINGAS GALLEGO I.C.C.P. Colegiado nº 16.794

1/5.000
0 50 100 metros Original A3

RAMPA PARA EMBARCACIONES LIGERAS EN RADA. MUNICIPIO DE VOTO

EMPLAZAMIENTO

AGOSTO 2024

02
01 de 01

ÁMBITO- PREFIJO

GEISER

Nº registro

REGAGE24e00074746484

CSV

GEISER-5049-73a5-d04e-6a5c-dee4-9e9f-72f6-e47a

DIRECCIÓN DE VALIDACIÓN

<https://sede.administracionespublicas.gob.es/valida>

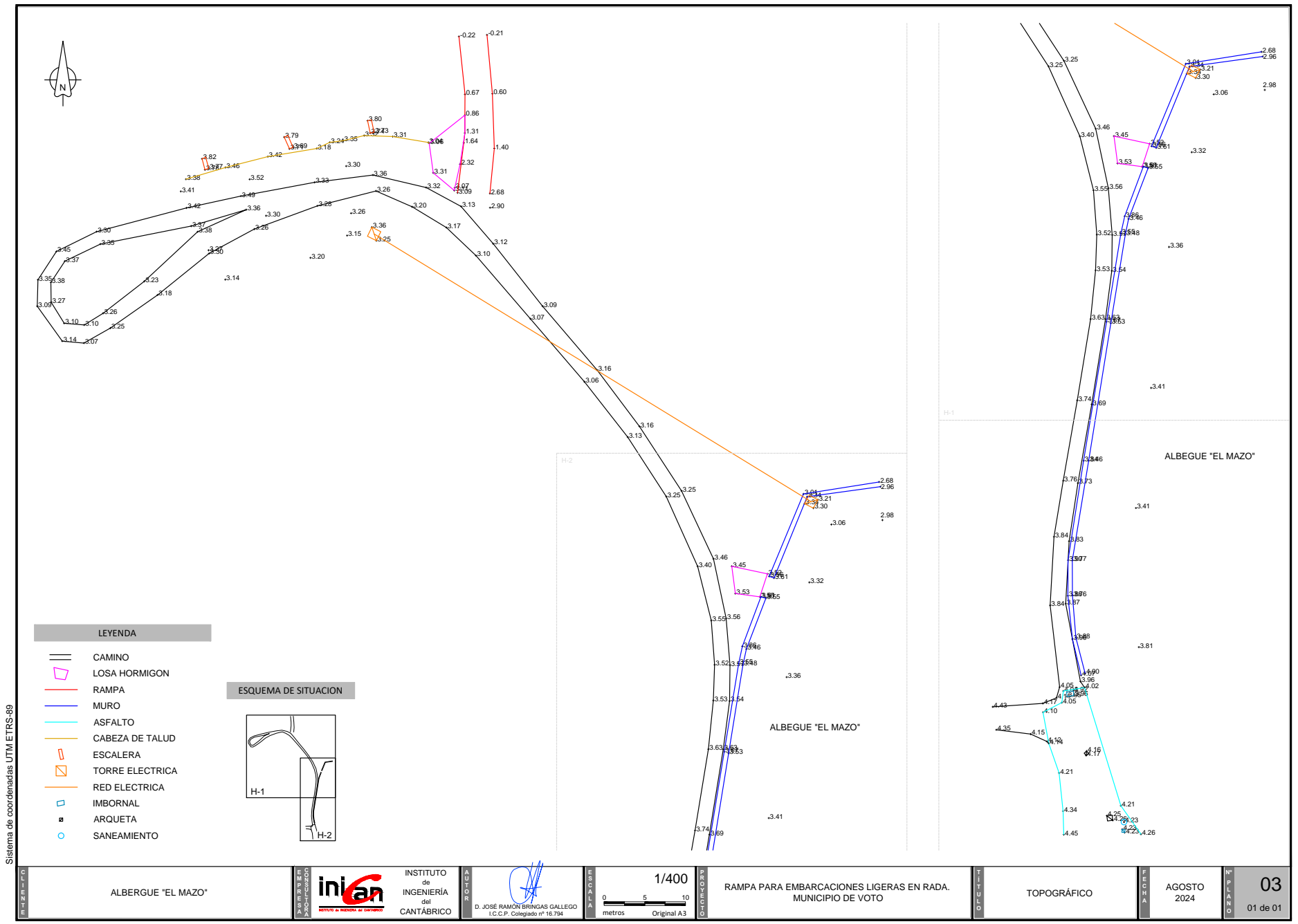
FECHA Y HORA DEL DOCUMENTO

03/10/2024 09:54:08 Horario peninsular



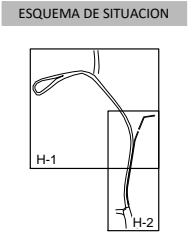
GEISER-5049-73a5-d04e-6a5c-dee4-9e9f-72f6-e47a

Código seguro de Verificación : GEISER-5049-73a5-d04e-6a5c-dee4-9e9f-72f6-e47a | Puede verificar la integridad de este documento en la siguiente dirección : <https://sede.administracionespublicas.gob.es/valida>



Sistema de coordenadas UTM ETRS-89

- LEYENDA**
- CAMINO
 - LOSA HORMIGON
 - RAMPA
 - MURO
 - ASFALTO
 - CABEZA DE TALUD
 - ESCALERA
 - TORRE ELECTRICA
 - RED ELECTRICA
 - IMBORNAL
 - ARQUETA
 - SANEAMIENTO



ALBERGUE "EL MAZO"



INSTITUTO de INGENIERIA del CANTÁBRICO
 D. JOSÉ RAMÓN BRINGAS GALLEGO
 I.C.C.P. Colegiado nº 16.794

1/400
 0 5 10 metros Original A3

RAMPA PARA EMBARCACIONES LIGERAS EN RADA.
 MUNICIPIO DE VOTO

TOPOGRÁFICO

AGOSTO 2024

03
 01 de 01

ÁMBITO- PREFIJO
GEISER
 Nº registro
REGAGE24e00074746484

CSV
GEISER-5049-73a5-d04e-6a5c-dee4-9e9f-72f6-e47a
 DIRECCIÓN DE VALIDACIÓN
<https://sede.administracionespublicas.gob.es/valida>

FECHA Y HORA DEL DOCUMENTO
03/10/2024 09:54:08 Horario peninsular



GEISER-5049-73a5-d04e-6a5c-dee4-9e9f-72f6-e47a

RÍO CLARÍN



ALBERGUE "EL MAZO"



INSTITUTO de INGENIERÍA del CANTÁBRICO

AUTÓNOMO D. JOSÉ RAMÓN BRINGAS GALLEGO I.C.C.P. Colegiado nº 16.794

ESCALA 1/400 metros Original A3

RAMPA PARA EMBARCACIONES LIGERAS EN RADA. MUNICIPIO DE VOTO

PLANTA GENERAL

FECHA AGOSTO 2024

04 01 de 01

Código seguro de Verificación : GEISER-5049-73a5-d04e-6a5c-dee4-9e9f-72f6-e47a | Puede verificar la integridad de este documento en la siguiente dirección : <https://sede.administracionespublicas.gob.es/valida>

ÁMBITO- PREFIJO

GEISER

Nº registro

REGAGE24e00074746484

CSV

GEISER-5049-73a5-d04e-6a5c-dee4-9e9f-72f6-e47a

DIRECCIÓN DE VALIDACIÓN

<https://sede.administracionespublicas.gob.es/valida>

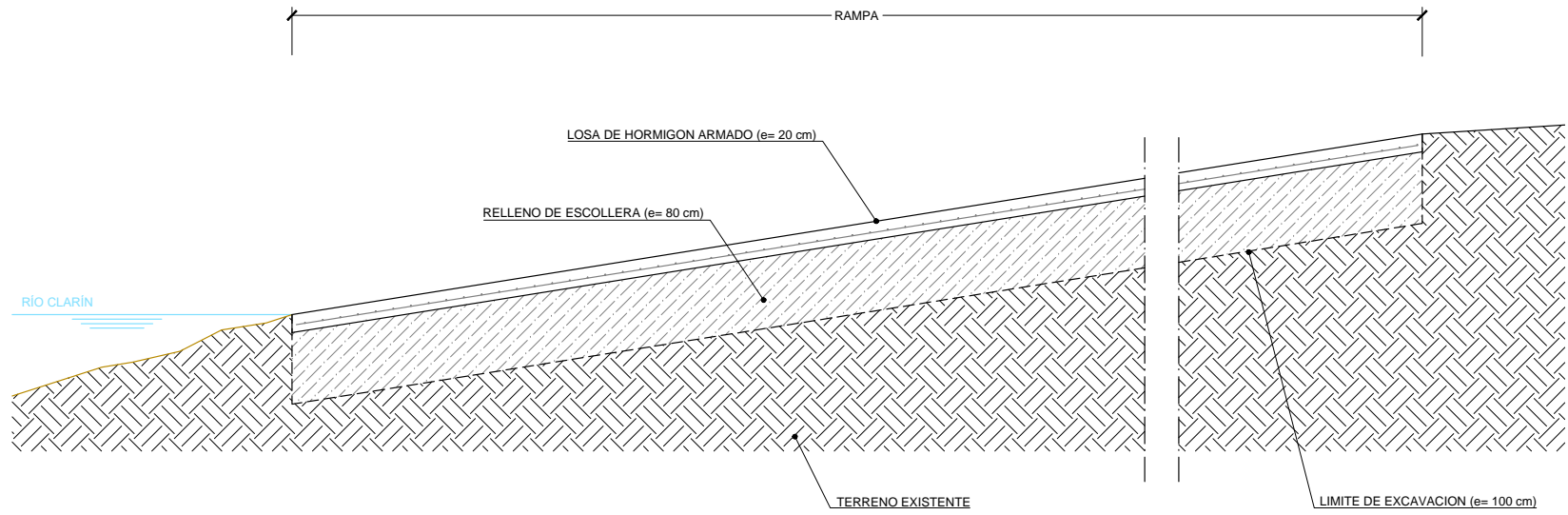
FECHA Y HORA DEL DOCUMENTO

03/10/2024 09:54:08 Horario peninsular



GEISER-5049-73a5-d04e-6a5c-dee4-9e9f-72f6-e47a

Código seguro de Verificación : GEISER-5049-73a5-d04e-6a5c-dee4-9e9f-72f6-e47a | Puede verificar la integridad de este documento en la siguiente dirección : <https://sede.administracionespublicas.gob.es/valida>



EMBARCACIONES	ALBERGUE "EL MAZO"		INSTITUTO de INGENIERÍA del CANTÁBRICO	AUTOR: D. JOSÉ RAMÓN BRINGAS GALLEGO I.C.C.P. Colegiado nº 16.794	ESCALA: 1/50 0 0,5 1 metros Original A3	RAMPA PARA EMBARCACIONES LIGERAS EN RADA. MUNICIPIO DE VOTO	TÍTULO: SECCIÓN TIPO	FECHA: AGOSTO 2024	05 01 de 01
---------------	--------------------	--	--	---	--	---	----------------------	--------------------	----------------

ÁMBITO- PREFIJO

GEISER

Nº registro

REGAGE24e00074746484

CSV

GEISER-5049-73a5-d04e-6a5c-dee4-9e9f-72f6-e47a

DIRECCIÓN DE VALIDACIÓN

<https://sede.administracionespublicas.gob.es/valida>

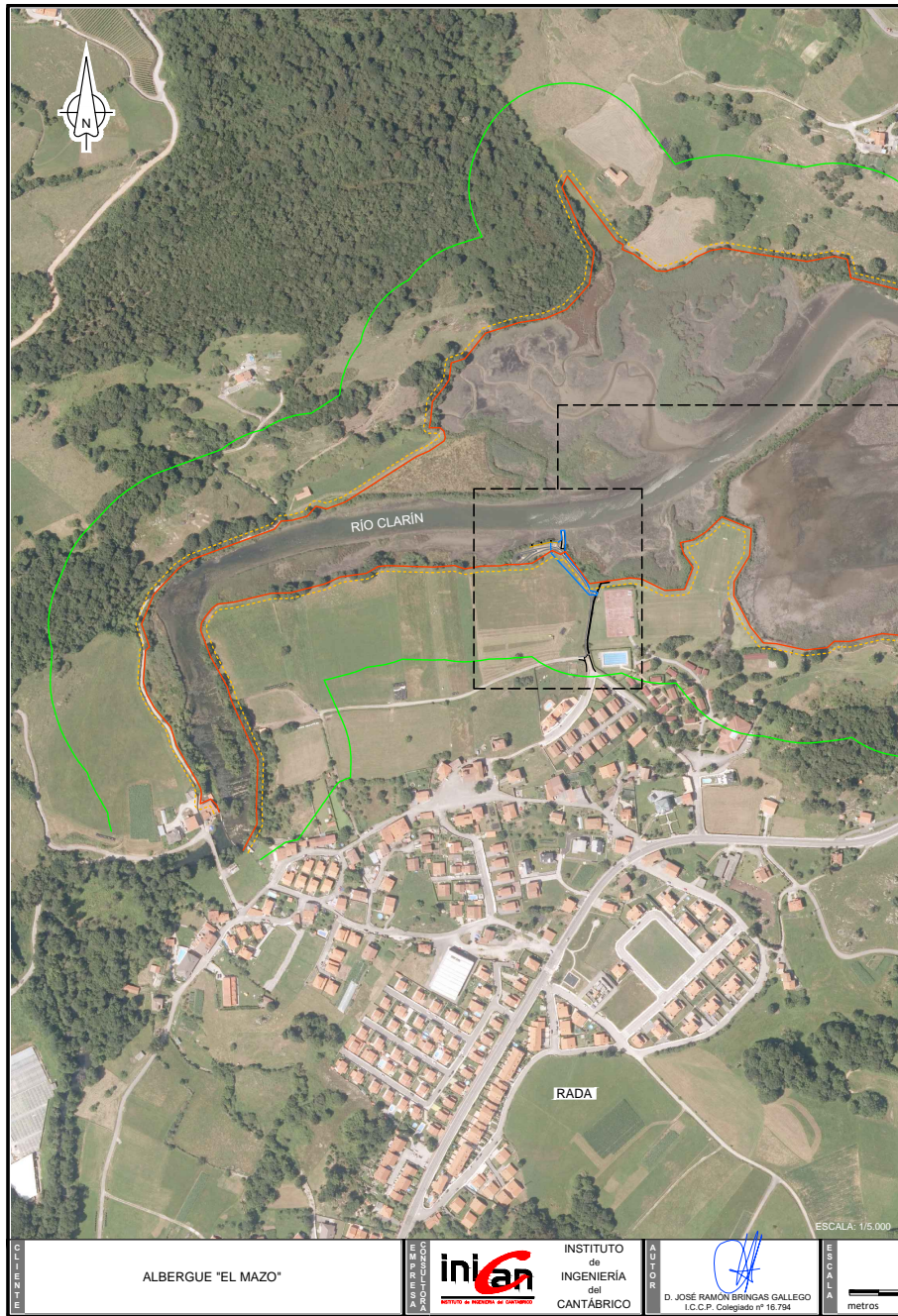
FECHA Y HORA DEL DOCUMENTO

03/10/2024 09:54:08 Horario peninsular



GEISER-5049-73a5-d04e-6a5c-dee4-9e9f-72f6-e47a

Código seguro de Verificación : GEISER-5049-73a5-d04e-6a5c-dee4-9e9f-72f6-e47a | Puede verificar la integridad de este documento en la siguiente dirección : <https://sede.administracionespublicas.gob.es/valida>



LEYENDA DESLINDE DE DPMT	
—	DESLINDE DE DOMINIO PÚBLICO MARÍTIMO-TERRESTRE
—	SERVIDUMBRE DE TRAMITACIÓN
—	SERVIDUMBRE DE PROTECCIÓN

ALBERQUE "EL MAZO"	ini INSTITUTO de INGENIERÍA del CANTÁBRICO	AUTOR D. JOSÉ RAMÓN BRINGAS GALLEGO I.C.C.P. Colegiado nº 16.794	ESCALA 1:5.000	IND. Original A3	TÍTULO RAMPAS PARA EMBARCACIONES LIGERAS EN RADA. MUNICIPIO DE VOTO	DESLINDE, ZONA A OCUPAR DEL DMT, LÍNEAS DE ORILLA, SERVIDUMBRE DE TRANSITO, PROTECCIÓN Y ACCESO	FECHA AGOSTO 2024	06 01 de 01
--------------------	--	--	-------------------	---------------------	--	---	----------------------	----------------

ÁMBITO- PREFIJO

GEISER

Nº registro

REGAGE24e00074746484

CSV

GEISER-5049-73a5-d04e-6a5c-dee4-9e9f-72f6-e47a

DIRECCIÓN DE VALIDACIÓN

<https://sede.administracionespublicas.gob.es/valida>

FECHA Y HORA DEL DOCUMENTO

03/10/2024 09:54:08 Horario peninsular



GEISER-5049-73a5-d04e-6a5c-dee4-9e9f-72f6-e47a

3.- PRESUPUESTO

ÁMBITO- PREFIJO

GEISER

Nº registro

REGAGE24e00074746484

CSV

GEISER-5049-73a5-d04e-6a5c-dee4-9e9f-72f6-e47a

DIRECCIÓN DE VALIDACIÓN

<https://sede.administracionespublicas.gob.es/valida>

FECHA Y HORA DEL DOCUMENTO

03/10/2024 09:54:08 Horario peninsular



ÍNDICE

PRESUPUESTO Y MEDICIONES 2

RESUMEN GENERAL 8

Código seguro de Verificación : GEISER-5049-73a5-d04e-6a5c-dee4-9e9f-72f6-e47a | Puede verificar la integridad de este documento en la siguiente dirección : <https://sede.administracionespublicas.gob.es/valida>



ÁMBITO- PREFIJO

GEISER

Nº registro

REGAGE24e00074746484

CSV

GEISER-5049-73a5-d04e-6a5c-dee4-9e9f-72f6-e47a

DIRECCIÓN DE VALIDACIÓN

<https://sede.administracionespublicas.gob.es/valida>

FECHA Y HORA DEL DOCUMENTO

03/10/2024 09:54:08 Horario peninsular



GEISER-5049-73a5-d04e-6a5c-dee4-9e9f-72f6-e47a

Código seguro de Verificación : GEISER-5049-73a5-d04e-6a5c-dee4-9e9f-72f6-e47a | Puede verificar la integridad de este documento en la siguiente dirección : <https://sede.administracionespublicas.gob.es/valida>

PRESUPUESTO Y MEDICIONES



ÁMBITO- PREFIJO

GEISER

Nº registro

REGAGE24e00074746484

CSV

GEISER-5049-73a5-d04e-6a5c-dee4-9e9f-72f6-e47a

DIRECCIÓN DE VALIDACIÓN

<https://sede.administracionespublicas.gob.es/valida>

FECHA Y HORA DEL DOCUMENTO

03/10/2024 09:54:08 Horario peninsular



GEISER-5049-73a5-d04e-6a5c-dee4-9e9f-72f6-e47a

PRESUPUESTO Y MEDICIONES

Rampa de acceso a la Ría de Rada

CÓDIGO	RESUMEN	UDS	LONGITUD	ANCHURA	ALTURA	PARCIALES	CANTIDAD	PRECIO	IMPORTE
CAPÍTULO 1 EXPLANACIONES									
SUBCAPÍTULO 1.1 TRABAJOS PRELIMINARES									
1.1.1	m2 Desbroce del terreno.								
	Desbroce y limpieza del terreno, hasta una profundidad mínima de 15-20 cm, con medios mecánicos, retirada de los materiales excavados y carga a camión, acopio de tierra vegetal en obra para posterior utilización y transporte a vertedero autorizado del sobrante.								
		1	2.795,100	1,000		2.795,100	1		
							2.795,100	0,68	1.900,67
	TOTAL SUBCAPÍTULO 1.1 TRABAJOS PRELIMINARES.....								1.900,67
SUBCAPÍTULO 1.2 EXCAVACIONES									
1.2.1	m3 Excavación no clasificada.								
	Excavación de la explanación y préstamos, sin clasificar, en todo tipo de terreno, incluso martillo, incluyendo terminación y refinado de los taludes, con retirada de materiales a lugar de empleo								
		1	1,000	13,600		13,600			
		1	1,000	35,300		35,300			
		1	1,000	73,420		73,420			
		1	1,000	24,000		24,000			
							146,320	2,52	368,73
1.2.2	m3 CARGA TIERRAS C/MINICARGADORA								
	Carga de tierras procedentes de excavaciones, sobre dumper o camión pequeño basculante, con minicargadora y con p.p. de medios auxiliares, sin incluir el transporte.								
		1	1,000	13,600		13,600			
		1	1,000	35,300		35,300			
		1	1,000	73,420		73,420			
		1	1,000	24,000		24,000			
							146,320	5,09	744,77
1.2.3	m3 Transporte de tierras a vertedero								
	m3 de carga y transporte de tierras procedentes de la excavación a vertedero todo incluido, incluso canon de vertido.								
		1	1,000	13,600		13,600			
		1	1,000	35,300		35,300			
		1	1,000	73,420		73,420			
		1	1,000	24,000		24,000			
							146,320	5,00	731,60
	TOTAL SUBCAPÍTULO 1.2 EXCAVACIONES.....								1.845,10



PRESUPUESTO Y MEDICIONES

Rampa de acceso a la Ria de Rada

CÓDIGO	RESUMEN	UDS	LONGITUD	ANCHURA	ALTURA	PARCIALES	CANTIDAD	PRECIO	IMPORTE
SUBCAPÍTULO 1.3 RELLENOS									
1.3.1	m3 Formación de explanada								
	Explanada:								
		1	1,000	73,420		73,420			
		1	1,000	24,000		24,000			
							97,420	1,66	161,72
1.3.2	m3 Material para pedraplén procedente de cantera, puesto a pie de o								
	Material para pedraplén según art. 331 del PG-3, procedente de cantera, puesto a pie de obra								
		1	1,000	73,420		73,420			
		1	1,000	24,000		24,000			
							97,420	17,33	1.688,28
1.3.3	m3 Formación de pedraplén								
	Formación de pedraplén en obra según las especificaciones del art. 331 del PG-3, totalmente terminado:								
		1	1,000	73,420		73,420			
		1	1,000	24,000		24,000			
							97,420	2,07	201,66
1.3.4	m2 Geotextil separador. Grupo 0.								
	Geotextil como elemento separador. Grupo 0. Totalmente colocado								
		1	1,000	73,420		73,420			
		1	1,000	24,000		24,000			
							97,420	4,43	431,57
	TOTAL SUBCAPÍTULO 1.3 RELLENOS								2.483,24
	TOTAL CAPÍTULO 1 EXPLANACIONES								6.229,01



PRESUPUESTO Y MEDICIONES

Rampa de acceso a la Ria de Rada

CÓDIGO	RESUMEN	UDS	LONGITUD	ANCHURA	ALTURA	PARCIALES	CANTIDAD	PRECIO	IMPORTE
CAPÍTULO 2 FIRMES									
2.1	m3 HORM.LIMPIEZA HM-20/PI20III a V.MAN Hormigón en masa HM-20 N/mm2, consistencia plástica, Tmáx.20 mm., para ambiente normal, elaborado en central para limpieza y nivelado de fondos de cimentación, incluso vertido por medios manuales y colocación. Según NTE-CSZ,EHE y CTE-SE-C.	1	0,100	1,000	73,420	7,342			
		1	0,100	1,000	24,000	2,400			
							9,742	95,97	934,94
2.2	m³ HORMIGÓN HA-25N/mm² LOSAS CIMEN. Hormigón HA-25N/mm², de consistencia plástica y árido de tamaño máximo 40 mm., elaborado en planta, vertido en losas de cimentación. Incluso parte proporcional de vibrado, curado, mermas, formación de juntas constructivas y de dilatación, nivelación final del elemento. Colocado en obra. Realizado según Instrucción CTE.	1	1,000	73,420	0,200	14,684			
		1	1,000	24,000	0,200	4,800			
							19,484	144,37	2.812,91
2.3	Kg ACERO B-500 S LOSAS CIMENTACIÓN Acero trabajado B-500S, de límite elástico 510N/mm², en barras corrugadas, en armadura de losas de cimentación. Incluso parte proporcional de recortes, atados, griados, tronizados, montaje en taller, transporte, elevación y colocación. Totalmente acabado según CTE.	1	73,240	5,000	1,000	366,200			
		1	24,000	5,000	1,000	120,000			
							486,200	1,36	661,23
TOTAL CAPÍTULO 2 FIRMES									4.409,08



PRESUPUESTO Y MEDICIONES

Rampa de acceso a la Ría de Rada

CÓDIGO	RESUMEN	UDS	LONGITUD	ANCHURA	ALTURA	PARCIALES	CANTIDAD	PRECIO	IMPORTE
CAPÍTULO 3 SEGURIDAD Y SALUD									
SUBCAPÍTULO 3.1 PROTECCIONES COLECTIVAS									
	TOTAL SUBCAPÍTULO 3.1 PROTECCIONES COLECTIVAS.....								300,00
SUBCAPÍTULO 3.2 EQUIPOS DE PROTECCIÓN INDIVIDUAL PARA VISITAS DE OBRA									
	TOTAL SUBCAPÍTULO 3.2 EQUIPOS DE PROTECCIÓN.....								120,00
	TOTAL CAPÍTULO 3 SEGURIDAD Y SALUD.....								420,00

Código seguro de Verificación : GEISER-5049-73a5-d04e-6a5c-dee4-9e9f-72f6-e47a | Puede verificar la integridad de este documento en la siguiente dirección : https://sede.administracionespublicas.gob.es/valida



ÁMBITO- PREFIJO

GEISER

Nº registro

REGAGE24e00074746484

CSV

GEISER-5049-73a5-d04e-6a5c-dee4-9e9f-72f6-e47a

DIRECCIÓN DE VALIDACIÓN

https://sede.administracionespublicas.gob.es/valida

FECHA Y HORA DEL DOCUMENTO

03/10/2024 09:54:08 Horario peninsular



GEISER-5049-73a5-d04e-6a5c-dee4-9e9f-72f6-e47a

PRESUPUESTO Y MEDICIONES

Rampa de acceso a la Ria de Rada

CÓDIGO	RESUMEN	UDS	LONGITUD	ANCHURA	ALTURA	PARCIALES	CANTIDAD	PRECIO	IMPORTE
CAPÍTULO 4 GESTIÓN DE LOS RESIDUOS DE CONSTRUCCIÓN Y DEMOLICIÓN									
4.1	t Tratamiento RCD homogéneo.								
	Tratamiento de residuo de construcción y demolición homogéneo.								
		1,000	73,420	1,000		73,420		1,000	
		1,000	24,000	1,000		24,000		1,000	
							97,420	15,54	1.513,91
4.2	t Tratamiento RCD heterogéneo								
	Tratamiento de residuo de construcción y demolición heterogéneo.								
		1	3,000			3,000			
							3,000	56,84	170,52
	TOTAL CAPÍTULO 4 GESTIÓN DE LOS RESIDUOS DE CONSTRUCCIÓN Y DEMOLICIÓN								1.684,43
	TOTAL								12.742,52

Código seguro de Verificación : GEISER-5049-73a5-d04e-6a5c-dee4-9e9f-72f6-e47a | Puede verificar la integridad de este documento en la siguiente dirección : https://sede.administracionespublicas.gob.es/valida



ÁMBITO- PREFIJO

GEISER

Nº registro

REGAGE24e00074746484

CSV

GEISER-5049-73a5-d04e-6a5c-dee4-9e9f-72f6-e47a

DIRECCIÓN DE VALIDACIÓN

https://sede.administracionespublicas.gob.es/valida

FECHA Y HORA DEL DOCUMENTO

03/10/2024 09:54:08 Horario peninsular



GEISER-5049-73a5-d04e-6a5c-dee4-9e9f-72f6-e47a

RESUMEN GENERAL



ÁMBITO- PREFIJO

GEISER

Nº registro

REGAGE24e00074746484

CSV

GEISER-5049-73a5-d04e-6a5c-dee4-9e9f-72f6-e47a

DIRECCIÓN DE VALIDACIÓN

<https://sede.administracionespublicas.gob.es/valida>

FECHA Y HORA DEL DOCUMENTO

03/10/2024 09:54:08 Horario peninsular



RESUMEN DE PRESUPUESTO

Rampa de acceso a la Ría de Rada

CAPITULO	RESUMEN	EUROS	%
1	EXPLANACIONES.....	6.229,01	48,88
3	FIRMES.....	4.409,08	34,60
6	SEGURIDAD Y SALUD.....	420,00	3,30
7	GESTIÓN DE LOS RESIDUOS DE CONSTRUCCIÓN Y DEMOLICIÓN.....	1.684,43	13,22
PRESUPUESTO DE EJECUCIÓN MATERIAL		12.742,52	
	13,00% Gastos generales.....	1.656,53	
	6,00% Beneficio industrial.....	764,55	
	SUMA DE G.G. y B.I.	2.421,08	
	21,00% I.V.A.....	3.184,36	
PRESUPUESTO DE EJECUCIÓN POR CONTRATA		18.347,96	
TOTAL PRESUPUESTO GENERAL		18.347,96	

Asciende el presupuesto a la expresada cantidad de DIECIOCHO MIL TRESCIENTOS CUARENTA Y SIETE EUROS con NOVENTA Y SEIS CÉNTIMOS

En Astillero, septiembre de 2024

El Ingeniero Autor del Proyecto

Fdo.: D. José Ramón Bringas Gallego

Ingeniero de Caminos, Canales y Puertos

