

FICHAS PARA LA VALORACIÓN DE DAÑOS CAUSADOS POR LOS TEMPORALES OCURRIDOS ENTRE LOS DÍAS 20 Y 23 DE ENERO DE 2.017 EN LA COSTA DE LA PROVINCIA DE CASTELLÓN

GRUPO DE ACTUACIÓN

TRAMO DE COSTA: ALMENARA, OROPESA, CABANES, TORREBLANCA, ALCALÁ Y OTROS.

DESCRIPCIÓN DE LOS DAÑOS:

ALMENARA: DAÑOS AÑADIDOS AL PASEO MARÍTIMO.

OROPESA: PÉRDIDA DE MATERIAL EN LAS PLAYAS DEL NORTE DEL T.M.

LEVANTAMIENTO DE ASFALTO Y DISTINTAS AFECCIONES EN EL VIAL DE LA PLAYA DE MORRO DE GOS.

CABANES: REPOSICIÓN DE MATERIAL EN PLAYAS Y REPERFILADO.

TORREBLANCA: PRESENCIA DE OBJETOS Y ARENA SOBRE LAS PASARELAS DE MADERA Y DEL PASEO MARÍTIMO.

ALCALÁ: GRANDES DESPERFECTOS EN LA PASARELA DE MADERA DE LA COSTA.

RETIRADA DE OBJETOS Y LIMPIEZA DE LAS PLAYAS EN GENERAL.

OTROS TT.MM: DAÑOS EN PASARELAS DE MADERA, REPERFILADO DE CELDAS, REPOSICIÓN DE MATERIAL EN PLAYAS, ETC...

VALORACIÓN CUALITATIVA: MUY GRAVE

ACTUACIÓN PROPUESTA:

ALMENARA: REPARACIÓN DEL PASEO MARÍTIMO

OROPESA: APORTACIÓN DE MATERIAL EN PLAYAS.

RESTAURACIÓN DUNAR.

RETIRADA DE OBJETOS Y LIMPIEZA EN GENERAL

REPARACIÓN DE PASARELAS DE MADERA.

CABANES: RESTAURACIÓN DUNAR Y DE LA MOTA EXISTENTE FRENTE AL POBLADO MARÍTIMO.

TORREBLANCA: RETIRADA DE OBJETOS Y ARENA EN EL PASEO MARÍTIMO Y PASARELAS DE MADERA.

ALCALA: RECONSTRUCCIÓN DE LA PASRELA DE MADERA.

RETIRADA DE OBJETOS Y LIMPIEZA EN GENERAL.

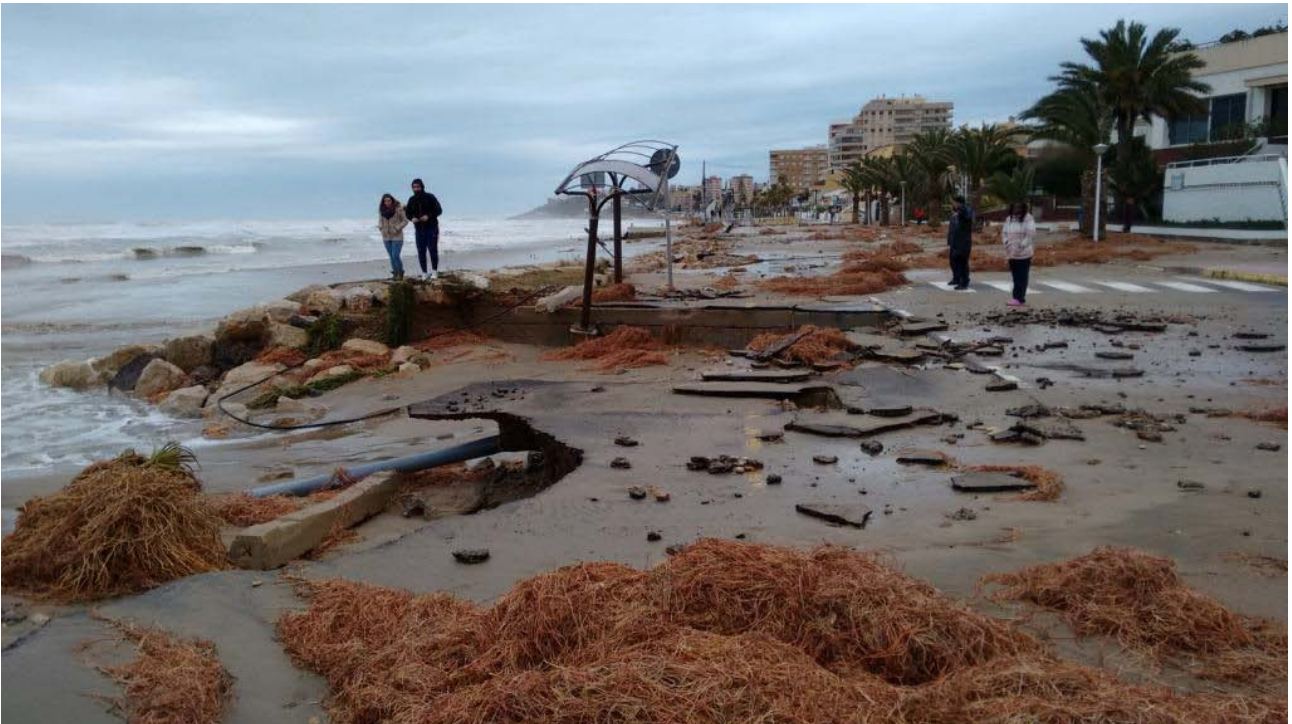
OTROS: REPERFILADOS DE CELDAS, REPARACIONES EN PASARELAS, REPOSICIÓN DE MATERIAL EN PLAYAS, ETC...

VALORACIÓN ECONÓMICA: 300.000 €

ALMENARA



OROPESA



CABANES



TORREBLANCA



ALCALÁ



