



Estrategia integrada de adaptación al cambio climático de Navarra

NADAPTA THE CLIMA PROJECT

# Visor de vulnerabilidad edificatoria

Beatriz San Martín Zaragüeta  
NASUVINSA

# Área C6. Infraestructuras y planificación territorial

## Objetivos

- Definir nuevas medidas de adaptación al Cambio Climático en el entorno urbano y construido en Navarra.
- Integrar el Cambio Climático en las herramientas de gestión del paisaje y de la planificación territorial.
- Definir una política coordinada para adaptar las infraestructuras públicas al Cambio Climático.

## Acciones

- 11 acciones

## Resultados

- Análisis de variabilidad climática
- 3 guías para la gestión adaptativa
- 1 plan de intervención en las infraestructuras
- 1 Hoja de Ruta con Modelos de Gestión Innovadores para la regeneración energética de entornos urbanos y rurales de Navarra
- 1 Visor de vulnerabilidad residencial
- 1 Plataforma de Gestión para adaptar los edificios públicos
- 5 proyectos piloto
- 296 rehabilitadas



Integración del cambio climático en la sección de paisaje de los Planes de Ordenación Territorial (P.O.T.)

<https://paisaje.navarra.es/>

Plataforma de gestión para adaptar los edificios públicos

<https://www.sie.navarra.es/>

Realización de estudios y publicación de documentación

Desarrollo de diversos proyectos piloto





# Visor de vulnerabilidad edificatoria

# Problema de cambio climático al que responde:

- N** Cumplir con los objetivos marcados por la Comisión europea establecidos en su Oleada de Renovación. Es necesario adoptar medidas eficaces para aumentar el ratio actual de renovaciones de edificios que se sitúa en el 1%.
- N** Respuesta a la pobreza energética
- N** Falta de modelos para la ejecución de proyectos de renovación a gran escala
- N** Falta de proximidad a las entidades locales y a la ciudadanía para sensibilizar sobre los efectos del Cambio Climático y cómo contribuir a su lucha, empezando por nuestras viviendas

# Visor de vulnerabilidad edificatoria

- N** Elaboración de un mapa residencial de la Comunidad Foral de Navarra basado en **criterios de antigüedad de los edificios**, estado de los mismos y **características socioeconómicas** de sus moradores, con el propósito de determinar las **zonas vulnerables** o con mayor necesidad de urgente rehabilitación, así como servir de instrumento de **planificación** futura de las actuaciones de rehabilitación protegida.
- N** Nivel de detalle:
  - N** Seccionado que utiliza criterios edificatorios buscando conjuntos de viviendas homogéneos en edad y/o tipología (unifamiliares, plurifamiliares).
    - N** Secreto estadístico
    - N** Planificación
  - N** Municipios de menos de 2000 habitantes: información agregada para el total de municipio.



# Visor de vulnerabilidad edificatoria

Mapa del parque residencial.  
 Criterios climáticos, edificatorios y socioeconómicos. LF10/2010. Artículo 15.3.

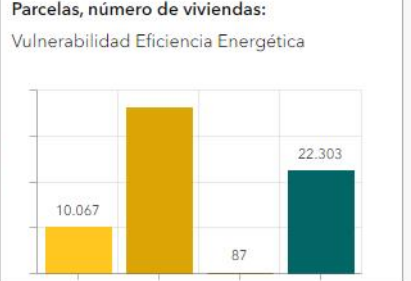
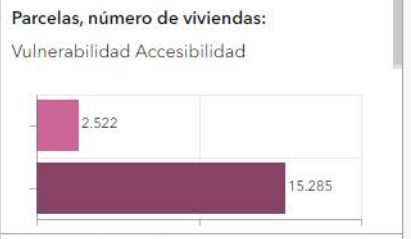
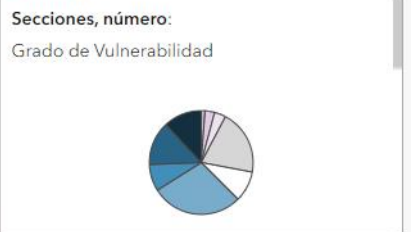
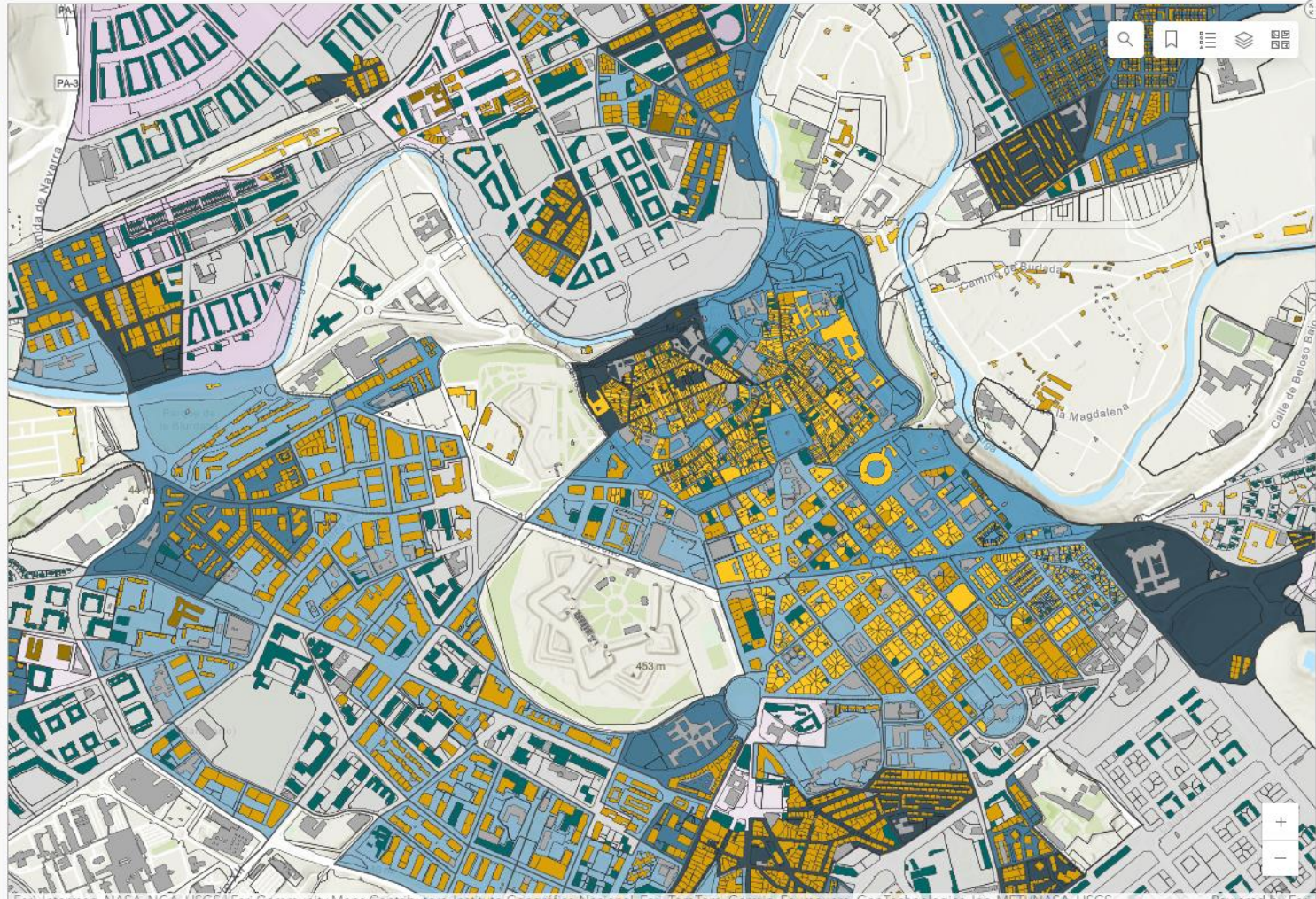
Clasificación climática de los municipios Navarra según el Código Técnico de la Edificación (CTE)  
 Fuente: Estudio de variabilidad climática (c6.2)



2020 2021-50 2051- Leyenda

Viviendas afectadas por expedientes de rehabilitación e indicadores relacionados  
 Expedientes 2015-2023

Exp. Barreras arquitectónicas: <b>10.145 viviendas</b> Total Navarra: 18.809	>pb+3 sin ascensor <b>1.524 viviendas</b> Total Navarra: 23.390
Exp. Envoltentes térmicas: <b>7.132 viviendas</b> Total Navarra: 10.274	>pb+2 sin ascensor <b>10.595 viviendas</b> Total Navarra: 48.668
Exp. Instalaciones térmicas: <b>4.909 viviendas</b> Total Navarra: 6.972	Viviendas ≤ 1980 <b>46.312 viviendas</b> Total Navarra: 171.559





## Resultado y/o impacto:

- N** Hoja de Ruta con Modelos de Gestión Innovadores para la regeneración energética de entornos urbanos y rurales de Navarra
- N** Caracterización del parque residencial de Navarra
- N** Punto de partida para trabajar con los municipios en la priorización de las actuaciones en materia de renovación del parque residencial existente



Eskerrik asko!  
¡Muchas gracias!  
Thank you!