



Estrategia integrada de adaptación al cambio climático de Navarra

NADAPTA THE CLIMA PROJECT

# Comunidades energéticas

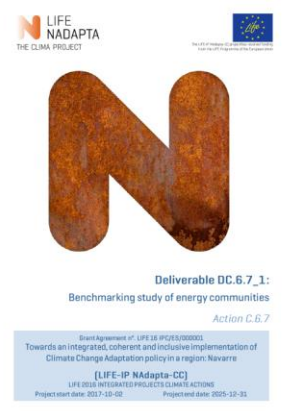
Yael Lorea Iriguibel  
NASUVINSA



# Problema de cambio climático al que responde:

- N** En el caso de las comunidades energéticas, estamos hablando de acciones de transición energética y de adaptación del modelo energético. Se trata de una visión de conjunto, que afecta tanto a la mitigación como a la adaptación al CC.
- N** La innovación social también es parte de la adaptación al CC.
- N** Impulsar la participación de las personas a través de modelos innovadores como las CE es fundamental para la adaptación social al CC. Se trata de aumentar la sensibilización, la concienciación, el cambio de hábitos, y la implicación de las personas en cuanto a nuevas prácticas energéticas.
- N** El objetivo principal de las CE es situar a las personas en el centro para poder decidir de forma participativa y democrática sobre su papel en la lucha contra el cambio climático.





DC.6.7.1 Benchmarking study of energy communities

**9. CUADRO RESUMEN DE LAS INICIATIVAS ESTUDIADAS**

	CEE	GER	Landfill	Orreaga	Museubi	Barrio solar	Antzonaluz	Mokile	Urkabaz	Genoa	Sorlada	Naveo	Espartero	Urtza	Urrutia
Entidad jurídica	✓	✓	✓	✓	✓	✓	✓	✓	✓	✓	✓	✓	✓	✓	✓
Participación abierta y voluntaria	✓	✓	✓	✓	✓	✓	✓	✓	✓	✓	✓	✓	✓	✓	✓
Proceso participativo con toma de decisiones por parte de la ciudadanía	✓	✓	✓	✓	✓	✓	✓	✓	✓	✓	✓	✓	✓	✓	✓
Objetivamente controlado por los socios o miembros	✓	✓	✓	✓	✓	✓	✓	✓	✓	✓	✓	✓	✓	✓	✓
Instalación propiedad de los socios	✓	✓	✓	✓	✓	✓	✓	✓	✓	✓	✓	✓	✓	✓	✓
Un socio o un personal físico, P.M.E. o autoridades locales	✓	✓	✓	✓	✓	✓	✓	✓	✓	✓	✓	✓	✓	✓	✓
Libertad para elegir el suministrador	✓	✓	✓	✓	✓	✓	✓	✓	✓	✓	✓	✓	✓	✓	✓
Producción	✓	✓	✓	✓	✓	✓	✓	✓	✓	✓	✓	✓	✓	✓	✓
Distribución	✓	✓	✓	✓	✓	✓	✓	✓	✓	✓	✓	✓	✓	✓	✓
Suministro	✓	✓	✓	✓	✓	✓	✓	✓	✓	✓	✓	✓	✓	✓	✓
Consumo	✓	✓	✓	✓	✓	✓	✓	✓	✓	✓	✓	✓	✓	✓	✓
Agregación	✓	✓	✓	✓	✓	✓	✓	✓	✓	✓	✓	✓	✓	✓	✓
Almacenamiento	✓	✓	✓	✓	✓	✓	✓	✓	✓	✓	✓	✓	✓	✓	✓
Venta	✓	✓	✓	✓	✓	✓	✓	✓	✓	✓	✓	✓	✓	✓	✓
Preparación de sistemas de eficiencia energética	✓	✓	✓	✓	✓	✓	✓	✓	✓	✓	✓	✓	✓	✓	✓
Carga de vehículos eléctricos	✓	✓	✓	✓	✓	✓	✓	✓	✓	✓	✓	✓	✓	✓	✓
Acceso al mercado	✓	✓	✓	✓	✓	✓	✓	✓	✓	✓	✓	✓	✓	✓	✓
Eficiencia renovable	✓	✓	✓	✓	✓	✓	✓	✓	✓	✓	✓	✓	✓	✓	✓
Flexibilidad no renovable	✓	✓	✓	✓	✓	✓	✓	✓	✓	✓	✓	✓	✓	✓	✓
Tecnología renovable	✓	✓	✓	✓	✓	✓	✓	✓	✓	✓	✓	✓	✓	✓	✓
Tecnología no renovable	✓	✓	✓	✓	✓	✓	✓	✓	✓	✓	✓	✓	✓	✓	✓
Análisis local	✓	✓	✓	✓	✓	✓	✓	✓	✓	✓	✓	✓	✓	✓	✓
Beneficios medioambientales, económicos y sociales en las zonas de actuación	✓	✓	✓	✓	✓	✓	✓	✓	✓	✓	✓	✓	✓	✓	✓

Figura 2 Cuadro resumen  
En este cuadro se hace un resumen del estado actual de las iniciativas estudiadas. El estado del mismo variará a medida que vayan avanzando sus proyectos.



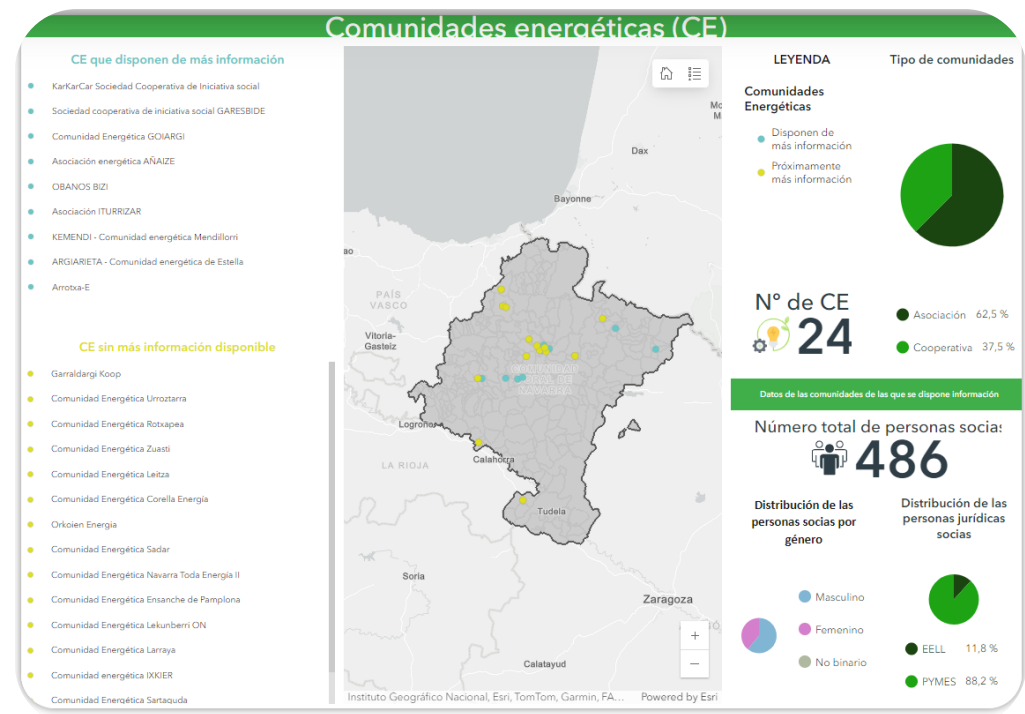
Benchmarkings de CE y hoja de ruta para su impulso en Navarra



Acompañamiento en procesos participativos



## Guía para constituir una CE en Navarra



Web [OTC Navarra](#)  
Mapa CE constituidas en Navarra

# Resultado e impactos:

- N** Modelos de estatutos de CE.
- N** Guía legal para constituir una CE en Navarra.
- N** Impacto en la política regional:
  - N** Orden Foral sobre CE, la única del Estado.
  - N** 2 LIFE de apoyo para creación de CE en Navarra
  - N** 2 Congresos Europeos de CE celebrados en Navarra.
  - N** Ayudas de 1,3 M€ para CE
  - N** Proyecto OTC Navarra-VIKENA: Creación de una red de 6 oficinas para impulsar las CE en Navarra.
- N** Más de 30 comunidades energéticas constituidas en Navarra.



Eskerrik asko!  
¡Muchas gracias!  
Thank you!