


DESDE EL PARQUE



- Despedimos a las viajeras del cielo
- 2024 en cifras
- ¡Atención, manos a la obra!
- Un díptero poco común

Risco de las Paradas /  A. Menchén (PNC)

- Planificamos las actividades de educación ambiental
- Nuevas plantaciones
- Se va Manuel Utrera, técnico de Cabañeros
- Cámaras en directo
- Jornadas rito-gastronómicas
- Próximos eventos



1. Grullas en el embalse / 📷 A. Gómez
2. Pareja de grullas / 📷 C. Esteban
3. Grullas al vuelo / 📷 C. Esteban

▶ DESPEDIMOS A LAS VIAJERAS DEL CIELO

ANÁLISIS DEL CENSO DE GRULLAS 2025

Las grullas (*Grus grus*) han pasado los meses más fríos del año en las vastas llanuras y humedales que rodean el parque nacional. Ya han iniciado su migración hacia el norte de Europa, donde iniciarán su ciclo reproductivo.

Este año el censo de grullas en los dormideros del entorno de Cabañeros revela una cifra de 4.432 ejemplares, con 2.506 ejemplares en el embalse de Las Povedas, en Alcobaca de los Montes y 1.926 ejemplares en el pantano de Torre de Abraham, en Retuerta del Bullaque. En el Parque Nacional de las Tablas de Daimiel se han contabilizado un total de 7.750 grullas.

El censo de grullas en España ha superado los 232.700 ejemplares. En Castilla-La Mancha se registraron un total de 48.192, de los cuales el 25% se concentran en los dos parques nacionales y sus alrededores.



Embalse de Torre de Abraham / 📷 M. García (PNC)

▶ Con una capacidad total de 183 hm³, el embalse de Torre de Abraham tras las últimas lluvias del mes de enero almacena 120 hm³ lo que representa el 65,57% de su capacidad total.

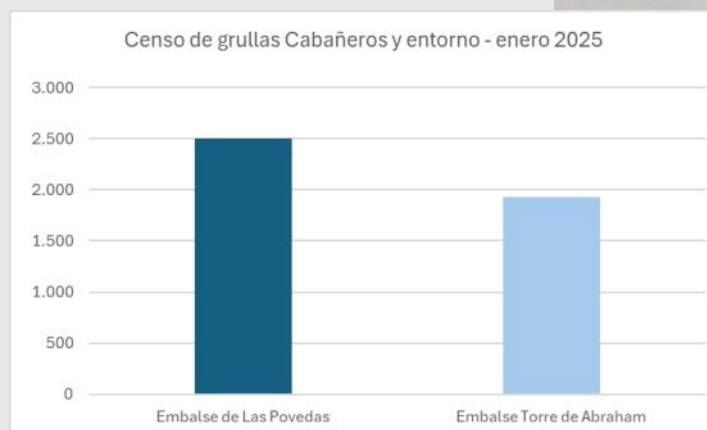


Gráfico del censo 2025 / A. Gómez, M. García (PNC)

¡UNA APARICIÓN SORPRENDENTE!

El pasado 6 de febrero una de nuestras cámaras de fototrampéo instaladas para el seguimiento de fauna capturó la presencia de este impresionante buitre negro (*Aegypius monachus*)
¿Se estará preparando para iniciar la temporada de cría?



Buitre negro (*Aegypius monachus*) / 📷 P. Pozo (PNC)



Asociación FEDAES en Torre de Abraham / 🇪🇸 V. Martín (PNC)

Nº de visitantes en el PNC 2024	
MES	TOTAL
Enero	3.430
Febrero	4.219
Marzo	9.014
Abril	10.301
Mayo	9.902
Junio	3.469
Julio	2.193
Agosto	2.962
Septiembre	8.228
Octubre	11.020
Noviembre	7.665
Diciembre	5.421
TOTAL	77.824

Tabla sobre el total de visitantes / PNC

2024 EN CIFRAS ◀

ANALIZAMOS LOS DATOS DE VISITANTES DEL PARQUE NACIONAL



Reserva ya tu ruta guiada a pie o en 4x4 a través de la central de reservas:
www.reservasparquesnacionales.es

A través de la recogida de datos que realiza el personal de uso público en centros, áreas recreativas y rutas y del recuento automático de contadores situados en puntos estratégicos, en 2024, en el Parque Nacional de Cabañeros se registraron un total 77.824 de visitantes.

Este año los 2 picos de mayor afluencia correspondientes a los meses de abril y octubre se han suavizado con respecto al año anterior, no obstante, cabe destacar que las visitas han aumentado en el primer, tercer y cuarto trimestre con un 20%, 1,77% y 1,46% con respecto a 2023. El segundo trimestre experimentó un descenso del 20%, debido principalmente a las fuertes lluvias que se produjeron a finales del mes de marzo provocando el cierre temporal de algunos itinerarios, en plena Semana Santa.

Las rutas más frecuentadas fueron las del Chorro, Chorrera Chica y Rocigalgo, con 15.160 visitantes y la ruta del Boquerón del Estena con 13.991 visitantes, incrementándose la afluencia de las rutas guiadas un 36%. Los centros más visitados fueron Casa Palillos, seguido de Torre de Abraham y el centro de visitantes situado en Horcajo de los Montes.

TU OPINIÓN ES IMPORTANTE: GRADO DE SATISFACCIÓN DEL VISITANTE 2024

Valoración de aspectos generales



▶ En 2024, los grupos familiares marcaron la diferencia con un 34,94% del total, incrementándose los visitantes que vienen en pareja y en grupos de amigos con respecto a 2023, asimismo, cada vez son más los visitantes que permanecen 2 o más días en la zona, disminuyendo los que permanecen solo 1 día.

▶ La valoración global sobre el grado de satisfacción de la visita al parque nacional fue de 9,01, ligeramente superior al año anterior (8,92), destacando, como más valorados, los servicios y atención del guía y la limpieza.

1. Gráfico sobre valoración de aspectos / PNC

▶ ¡ATENCIÓN, MANOS A LA OBRA!

MEJORA DEL ACCESO A LAS RUTAS DEL CHORRO, CHORRERA CHICA, MACIZO DEL ROCIGALGO Y ENCINA, EN LOS NAVALUCILLOS

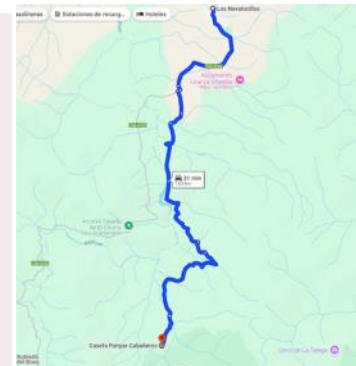


Chorro de Los Navalucillos/ 📷 I. Hontanilla (PNC)

En estos momentos se están llevando a cabo trabajos de mejora del acceso a la caseta de información, en Los Navalucillos, punto del que parten las rutas del Chorro, Chorrera Chica, Macizo del Rocigalgo y Encina.

La obra tiene una inversión superior a los 600.000 euros financiada a través de las subvenciones del área de influencia socioeconómica de los Parques Nacionales (AIS). Este proyecto tiene como objetivo mejorar el acceso, facilitando la circulación de vehículos y aumentando la seguridad para quienes usen estos itinerarios.

Actualmente se está adecuando la pista, mediante la nivelación y preparación del terreno para su posterior hormigonado. Este proceso obligará a cortar temporalmente el acceso habitual a las rutas desde el punto kilométrico 16 de la carretera CM-4157. **Como alternativa**, los usuarios podrán acceder a través del desvío por el pantano del río Pusa, desde el punto kilométrico 10 de la misma carretera. Recorrido alternativo [aquí](#)



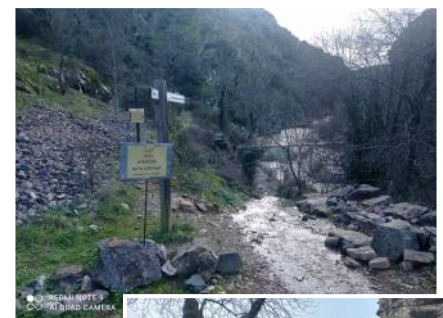
Ruta alternativa a la caseta de información / Google Maps

→ Actualizaremos cualquier novedad sobre el acceso a través de nuestra [página web oficial](#) y redes sociales

RESTAURACIÓN DE ITINERARIOS TRAS LAS LLUVIAS



▶ Tras los daños provocados por las borrascas “Garoe” y “Herminia” a finales del mes de enero, nuestro equipo de mantenimiento ha trabajado a contrareloj para restaurar los desperfectos causados por estas lluvias que provocaron el cierre de algunos itinerarios.



1. Puente de la Calanchera/ 📷 PNC

2. Acceso a la ruta del Macizo de Rocigalgo/ 📷 PNC

▶ Entre el 28 de enero y el 14 de febrero la ruta del Macizo del Rocigalgo permaneció cortada. La ruta del Chorro, Chorrera Chica y Rocigalgo no fue accesible hasta el 31 de enero. La ruta del Boquerón del Estena se cortó parcialmente desde el 30 de enero hasta el 7 de febrero, impidiendo el servicio de rutas guiadas.



Ruta del Boquerón del Estena/ 📷 PNC

RENOVACIÓN DE LA PASARELA DE LA SENDA ETNOGRÁFICA

Se han iniciado las obras de renovación de la pasarela de la senda etnográfica, situada en el entorno del centro de visitantes “Casa Palillos”. Esta senda es una de las rutas accesibles que hay en el parque. Es circular, de aproximadamente 800 metros de longitud y ofrece información sobre los usos tradicionales de los habitantes del entorno en otras épocas. Esta actuación está enmarcada en el Plan de Sostenibilidad Turística en Cabañeros ejecutado por la Diputación de Ciudad Real. Consulte los itinerarios a pie pinchando [aquí](#).



Senda etnográfica de Palillos/ M. García

UN DíPTERO POCO COMÚN

CONSERVANDO LAS ESPECIES DE POLINIZADORES AMENAZADOS Y SUS HÁBITATS

Mallota dusmeti, llamado también “Sírfido de Dusmet” es un endemismo del oeste de la cuenca mediterránea. Su área de distribución es muy reducida y algunas de sus poblaciones se encuentran en espacios protegidos como el Parque Nacional de Cabañeros. Las larvas de esta especie saproxilica viven en el fondo de oquedades de árboles del género *Quercus*, como el quejigo (*Q. faginea*), la encina (*Q. rotundifolia*) o el alcornoque (*Q. suber*).



Distribución de la especie / A. García, E. Galante et al.

Al madurar, los adultos son grandes voladores que requieren para alimentarse de polen y néctar de flores, como la jara pringosa.



Mallota dusmeti/ J.I.Pascual

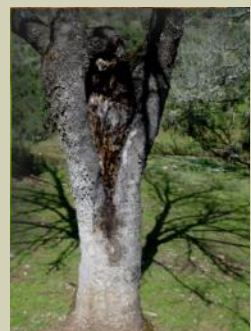
Amenazas

- ▶ **Cambio climático:** reducción de la presencia de agua en las oquedades arbóreas.
- ▶ **Pérdida de hábitat:** eliminación de ejemplares de árboles del bosque mediterráneo.
- ▶ **Contaminación:** uso de plaguicidas de amplio espectro.

¿Qué podemos hacer para conservar esta especie?

- Mantenimiento y conservación de los hábitats forestales.
- Facilitar corredores arbóreos para favorecer la conexión entre poblaciones.
- Aplicación de métodos alternativos de control de plagas, eliminando los productos de amplio espectro.

Conservación



Oquedades arbóreas / E. Mico

ATLAS Y LIBRO ROJO DE LOS INVERTEBRADOS AMENAZADOS DE ESPAÑA

Esta especie, incluida en el Atlas y Libro Rojo de los Invertebrados Amenazados de España en la categoría “Vulnerable” (VU), ha recibido el visto bueno del Comité Científico para su inclusión en la misma categoría, en el Listado de Especies Silvestres en Régimen de Protección Especial (LESPRE)

▶ PLANIFICAMOS LAS ACTIVIDADES DE EDUCACIÓN AMBIENTAL

PREPARACIÓN DE EFEMÉRIDES AMBIENTALES



Sesión de trabajo / 📷 PNC

El equipo de guías se ha reunido a lo largo de varias jornadas durante el mes de febrero para planificar las actividades de educación ambiental que se realizarán a lo largo del año, dirigidas a los centros escolares del entorno y al público en general. Estas jornadas sirven también para favorecer el trabajo en equipo y compartir conocimientos y experiencias.

Algunas de las efemérides seleccionadas son el día Internacional de los Bosques, el día Europeo de los Parques o el 30 Aniversario del Parque Nacional de Cabañeros.

Aprovechamos para felicitar al personal de atención al público y guías que han recibido una valoración de 9,42 sobre 10.

▶ NUEVAS PLANTACIONES

23.731 ÁRBOLES NUEVOS

Como cada año, en el Parque Nacional de Cabañeros, se llevan a cabo actuaciones de renaturalización y este año se han plantado 23.731 árboles de especies autóctonas en distintas zonas de la raña contribuyendo a la restauración y el mantenimiento de este ecosistema. Entre las especies plantadas destacan principalmente la encina, el quejigo, el roble, el madroño o la cornicabra.



Vivero del PNC / 📷 C. Esteban

▶ SE VA MANUEL UTRERA, TÉCNICO DE CABAÑEROS

UN PASO FUGAZ QUE DEJA HUELLA



Manuel S. Utrera / PNC

Querido compañero, tras casi un año entre nosotros te has despedido de Cabañeros. Tu nuevo destino en Madrid, junto a tu familia, nos deja un poco huérfanos, sin tu sonrisa, tu alegría, tu compañerismo, tu buen hacer y sin esos regalos de Guijuelo que nos hacías de vez en cuando. Tu esfuerzo nos ha permitido sacar adelante muchas actuaciones que no se habrían podido desarrollar sin ti ¡Tienen suerte en tu nuevo destino por poder contar contigo!. Te deseamos lo mejor en esta nueva etapa de tu vida y recuerda que en Cabañeros siempre habrá un hueco para ti.

▶ CÁMARAS EN DIRECTO

LA PUESTA MÁS TEMPRANA DE NUESTRA LECHUZA COMÚN

Arranca la nueva temporada de cría de lechuza común (*Tyto alba*) con una gran sorpresa, ¡la puesta más temprana hasta ahora! El año pasado la historia de nuestra protagonista no fue nada fácil pero



finalmente en su segunda puesta, 7 pollitos consiguieron salir adelante. Este año “Federica”, como la denominan los internautas, parece estar más fuerte que nunca y su temprana y numerosa puesta de 9 huevos nos llena de optimismo.

Pincha [aquí](#) para ver el video

Los cernícalos primilla (*Falco naumanni*) han vuelto a Cabañeros tras su largo viaje migratorio desde África subsahariana y ya se les ha visto refugiándose en las cajas nido del primillar de Casa Palillos. En las últimas semanas se ha observado algún ejemplar de cernícalo vulgar (*Falco tinnunculus*) visitando las cajas nido. **¿Sabías qué...?** A pesar de tener una apariencia semejante, una manera fácil de diferenciar las dos especies es observando el color de sus uñas: blancas en el primilla y negras en el vulgar.

Te contamos todas las novedades en



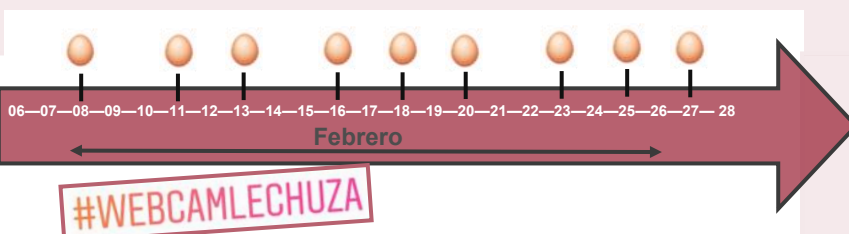
Sigue nuestras webcam **EN DIRECTO:**

<https://seo.org/camaras/>

<https://www.youtube.com/c/seobirdlife>



Hembra de cernícalo primilla/ Webcam PNC y SEO/



▶ JORNADAS RITO-GASTRONÓMICAS

PARTICIPAMOS EN LAS JORNADAS RITO-GASTRONÓMICAS, EN LOS NAVALUCILLOS

El pasado 15 de febrero tuvo lugar la decimonovena edición de esta feria celebrada en el municipio de Los Navalucillos, Estas jornadas, declaradas Fiesta de Interés Turístico Regional subrayan el esfuerzo por mantener vivas las tradiciones y ofrecer a los visitantes una increíble experiencia cultural y gastronómica. Además, el evento cuenta con un mercado artesanal, degustaciones y otras actividades en las que pueden participar todos los públicos.

▶ PRÓXIMOS EVENTOS

▶ ESTE AÑO PORZUNA CELEBRA UN CARNAVAL PECULIAR

Con motivo del 30 aniversario del Parque Nacional de Cabañeros, el municipio vecino de Porzuna rendirá homenaje al espacio protegido dedicando su tradicional desfile a la belleza natural de Cabañeros. ¡Un evento lleno de color, música y espectáculo que no te puedes perder!



▶ ¡CELEBRAMOS EL DÍA INTERNACIONAL DE LOS BOSQUES!



Celebra con nosotros el

DÍA INTERNACIONAL DE LOS BOSQUES

¡EL FUTURO DE LA ALIMENTACIÓN COMIENZA EN LOS BOSQUES!

ACTIVIDAD: RUTA GUIADA AL CHORRO, EN LOS NAVALUCILLOS

Con motivo del Día Internacional de los bosques 2025, cuyo lema es "Bosques y alimentos", se llevará a cabo un recorrido por la ruta del Chorro de Los Navalucillos centrada en las especies vegetales de la senda y sus usos y beneficios para la alimentación y la salud humana.



DETALLES DE LA ACTIVIDAD

Fecha: 21, 22 Y 23 de marzo
Punto de inicio: Caseta de información del Chorro, pista km 16, CM-4155
Duración: 4 h
Longitud: 8,4 km (lineal, i / v)
Dificultad: Moderada



MÁS INFORMACIÓN Y RESERVAS

A través de la central de reservas:

www.reservasparquesnacionales.es

Reservas con antelación mínima de 48 horas

Tel. 926 78 32 97



Redacción: María García Sánchez, María Jesús Sánchez Soler, Carolina Sánchez –Molero Olivares y Pablo Pozo Moreno
Edición y maquetación: María García Sánchez

¿QUIERES RECIBIR EL BOLETÍN INFORMATIVO DEL PARQUE NACIONAL DE CABAÑEROS?
Solicítaselo a la Guía del Parque, o escribiendo a boletinpnc@oapn.es, o en el teléfono 926 78 32 97

Consulta los boletines anteriores en la web oficial del Parque Nacional de Cabañeros
<https://www.miteco.gob.es/es/red-parques-nacionales/nuestros-parques/cabaneros/boletin.aspx>

SÍGUENOS EN:

