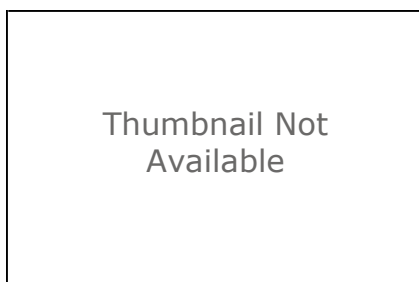


PtosRedDaños_2022



Tags

Protected sites, Fitosanitario, Nacional, Lugares protegidos, conservación de la naturaleza, Red de Daños, parques nacionales, protección de áreas naturales

Summary

Evaluación de la defoliación y decoloración de los árboles en los PPNN.

Description

Contiene la información de defoliación y decoloración media de los árboles de las 192 parcelas (puntos) de la Red de seguimiento del estado fitosanitario de las masas forestales de los parques nacionales. El proyecto se inició en 1986 en algunos parques nacionales, y desde entonces examina la salud de los bosques de estos espacios naturales través de puntos de muestreo, el seguimiento de itinerarios establecidos que recorren las masas forestales en su conjunto, y la valoración y evolución de problemas fitosanitarios concretos. Se realiza en los 13 parques nacionales con masas forestales relevantes (todos menos Timanfaya y las Tablas de Daimiel). Este inventario se basa en una red más densa que la de nivel I existente a nivel europeo y nacional, formada aproximadamente por cuadrículas de 4 x 4 km, en cuya intersección se constituyen los puntos de observación, cada uno de los cuales de 24 árboles tipo, observándose los mismos individuos todos los años, en visitas de campo que se realizan en verano-otoño.

La iniciativa está integrada en el Plan de Seguimiento y Evaluación de la Red de Parques Nacionales. Más información en <https://www.miteco.gob.es/es/red-parques-nacionales/plan-seguimiento-evaluacion/seguimiento-ecologico/fitosanitario.aspx>

* En 2020 no hay datos en los Parques Nacionales de Cabrera, Teide, Tablas de Daimiel, Caldera de Taburiente, Garajonay, Doñana ni en el AEP - del Parque Nacional de Guadarrama (Valsaín). Los Parques Nacionales con datos medios de DECO y DEFO 2020 (excepto Picos de Europa) han sido realizados desde el OAPN

Credits

En el proyecto ha participado la empresa Árbol Técnicos S.L., adjudicataria de trabajos licitados por el Organismo Autónomo Parques Nacionales

Use limitations

Acceso público y gratuito. Será necesario nombrar la fuente de procedencia de la información de la siguiente manera : "Fuente: Organismo Autónomo Parques Nacionales"

Extent

West -8.992157 **East** 3.335343

North 43.318222 **South** 36.140268

Scale Range

Maximum (zoomed in) 1:5,000
Minimum (zoomed out) 1:150,000,000

ArcGIS Metadata ►

Topics and Keywords ►

THEMES OR CATEGORIES OF THE RESOURCE environment, biota

* CONTENT TYPE Downloadable Data
 EXPORT TO FGDC CSDGM XML FORMAT AS RESOURCE DESCRIPTION No

OTHER KEYWORDS Nacional

THESAURUS ►

TITLE Spatial Scope
 PUBLICATION DATE 2019-05-22 00:00:00

Hide Thesaurus ▲

OTHER KEYWORDS conservación de la naturaleza, protección de áreas naturales

THESAURUS ►

TITLE Concepts GEMET - Concepts, version 3.1
 PUBLICATION DATE 2012-07-20 00:00:00

Hide Thesaurus ▲

OTHER KEYWORDS Protected sites, Lugares protegidos

THESAURUS ►

TITLE GEMET - INSPIRE themes, version 1.0
 PUBLICATION DATE 2008-06-01 00:00:00

Hide Thesaurus ▲

OTHER KEYWORDS Fitosanitario, Red de Daños, parques nacionales

Hide Topics and Keywords ▲

Citation ►

* TITLE PtosRedDaños_2022_p
 ALTERNATE TITLES Seguimiento Fitosanitario de las Masas Forestales en la Red de Parques Nacionales

CREATION DATE 2021-06-22 00:00:00
 PUBLICATION DATE 2018-03-12 00:00:00
 REVISION DATE 2023-08-18 00:00:00

PRESENTATION FORMATS * digital map

RESOURCE IDENTIFIER

VALUE ESOAPNFITO20210622

Hide Citation ▲

Resource Details ►

DATASET LANGUAGES Spanish; Castilian (SPAIN)
 DATASET CHARACTER SET utf8 - 8 bit UCS Transfer Format

SPATIAL REPRESENTATION TYPE * vector

GRAPHIC OVERVIEW

FILE NAME _s.png
 FILE DESCRIPTION thumbnail
 FILE TYPE png

GRAPHIC OVERVIEW

FILE NAME .png
 FILE DESCRIPTION large_thumbnail
 FILE TYPE png

* PROCESSING ENVIRONMENT Version 6.2 (Build 9200) ; Esri ArcGIS 10.9.1.28388

CREDITS

En el proyecto ha participado la empresa Árbol Técnicos S.L., adjudicataria de trabajos licitados por el Organismo Autónomo Parques Nacionales

HOW THE RESOURCE IS USED

DESCRIPTION Contorno de los Parques Nacionales

PARTY USING THE RESOURCE

ORGANIZATION'S NAME Organismo Autónomo de Parques Nacionales (OAPN)
 CONTACT'S ROLE custodian

CONTACT INFORMATION ►

ADDRESS
 TYPE
 E-MAIL ADDRESS sig@oapn.es

Hide Contact information ▲

ARCGIS ITEM PROPERTIES

* NAME PtosRedDaños_2022_p
 * SIZE 0.006
 * LOCATION file:///dfs/sig/ORGANIZACION_2022\2_GyP\2-09_Difusion\2-09-02_Descargas\2-09-02-002_Descarga_Fito\TRABAJO\20230818\PtosRedDaños_2022_p.shp
 * ACCESS PROTOCOL Local Area Network

Hide Resource Details ▲

Extents ►

EXTENT

DESCRIPTION
 Península Ibérica, Islas Baleares, Islas Canarias, Ceuta y Melilla

GEOGRAPHIC EXTENT

BOUNDING RECTANGLE
 WEST LONGITUDE -19
 EAST LONGITUDE 4.57
 SOUTH LATITUDE 27
 NORTH LATITUDE 44.04

EXTENT

GEOGRAPHIC EXTENT
 BOUNDING RECTANGLE
 EXTENT TYPE Extent used for searching

- * WEST LONGITUDE -8.992157
- * EAST LONGITUDE 3.335343
- * NORTH LATITUDE 43.318222
- * SOUTH LATITUDE 36.140268
- * EXTENT CONTAINS THE RESOURCE Yes

EXTENT IN THE ITEM'S COORDINATE SYSTEM

- * WEST LONGITUDE 12809.073200
- * EAST LONGITUDE 1015257.075000
- * SOUTH LATITUDE 4014715.548000
- * NORTH LATITUDE 4796153.745700
- * EXTENT CONTAINS THE RESOURCE Yes

[Hide Extents ▲](#)

Resource Points of Contact ►

POINT OF CONTACT

INDIVIDUAL'S NAME Jorge Bonache López
 ORGANIZATION'S NAME Organismo Autónomo Parques Nacionales (OAPN)
 CONTACT'S POSITION Jefe del Servicio de Conservación
 CONTACT'S ROLE point of contact

CONTACT INFORMATION ►

ADDRESS

TYPE

DELIVERY POINT C\ Hernani 59, 5ª planta

CITY Madrid

ADMINISTRATIVE AREA Madrid

POSTAL CODE 28020

COUNTRY España

E-MAIL ADDRESS sig@oapn.es

[Hide Contact information ▲](#)

[Hide Resource Points of Contact ▲](#)

Resource Constraints ►

CONSTRAINTS

LIMITATIONS OF USE

Acceso público y gratuito. Será necesario nombrar la fuente de procedencia de la información de la siguiente manera : "Fuente: Organismo Autónomo Parques Nacionales"

SECURITY CONSTRAINTS

CLASSIFICATION unclassified

[Hide Resource Constraints ▲](#)

Spatial Reference ►

ARCGIS COORDINATE SYSTEM

- * TYPE Projected
- * GEOGRAPHIC COORDINATE REFERENCE GCS_ETRS_1989
- * PROJECTION ETRS_1989_UTM_Zone_30N
- * COORDINATE REFERENCE DETAILS

PROJECTED COORDINATE SYSTEM

WELL-KNOWN IDENTIFIER 25830

X ORIGIN -5120900
 Y ORIGIN -9998100
 XY SCALE 450445547.3910538
 Z ORIGIN -100000
 Z SCALE 10000
 M ORIGIN -100000
 M SCALE 10000
 XY TOLERANCE 0.001
 Z TOLERANCE 0.001
 M TOLERANCE 0.001
 HIGH PRECISION true
 LATEST WELL-KNOWN IDENTIFIER 25830
 WELL-KNOWN TEXT PROJCS["ETRS_1989_UTM_Zone_30N",GEOGCS
 ["GCS_ETRS_1989",DATUM["D_ETRS_1989",SPHEROID
 ["GRS_1980",6378137.0,298.257222101]],PRIMEM["Greenwich",0.0],UNIT
 ["Degree",0.0174532925199433]],PROJECTION["Transverse_Mercator"],PARAMETER
 ["False_Easting",500000.0],PARAMETER["False_Northing",0.0],PARAMETER
 ["Central_Meridian",-3.0],PARAMETER["Scale_Factor",0.9996],PARAMETER
 ["Latitude_Of_Origin",0.0],UNIT["Meter",1.0],AUTHORITY["EPSG",25830]]

REFERENCE SYSTEM IDENTIFIER

VALUE EPSG:25830 (ETRS89 coordenadas geográficas)
 * CODESPACE EPSG
 * VERSION 4.3(4.0.0)

REFERENCE SYSTEM IDENTIFIER

VALUE <http://www.opengis.net/def/crs/EPSG/0/4083>
 * CODESPACE EPSG
 * VERSION 4.3(4.0.0)

[Hide Spatial Reference ▲](#)

Spatial Data Properties ►

VECTOR ►

* LEVEL OF TOPOLOGY FOR THIS DATASET geometry only

GEOMETRIC OBJECTS

FEATURE CLASS NAME PtosRedDaños_2022_p
 * OBJECT TYPE point
 * OBJECT COUNT 233

[Hide Vector ▲](#)

ARCGIS FEATURE CLASS PROPERTIES ►

FEATURE CLASS NAME PtosRedDaños_2022_p
 * FEATURE TYPE Simple
 * GEOMETRY TYPE Point
 * HAS TOPOLOGY FALSE
 * FEATURE COUNT 233
 * SPATIAL INDEX TRUE
 * LINEAR REFERENCING FALSE

[Hide ArcGIS Feature Class Properties ▲](#)

[Hide Spatial Data Properties ▲](#)

Data Quality ►

SCOPE OF QUALITY INFORMATION ►

RESOURCE LEVEL **dataset**

[Hide Scope of quality information ▲](#)

DATA QUALITY REPORT - DOMAIN CONSISTENCY ►

CONFORMANCE TEST RESULTS

TEST PASSED **Yes**

RESULT EXPLANATION

Consultar el reglamento mencionado

PRODUCT SPECIFICATION ►

TITLE REGLAMENTO (CE) Nº 1205/2008 DE LA COMISIÓN de 3 de diciembre de 2008 por el que se ejecuta la Directiva 2007/2/CE del Parlamento Europeo y del Consejo en lo que se refiere a los metadatos

PUBLICATION DATE 2008-12-04 00:00:00

[Hide Product specification ▲](#)

[Hide Data quality report - Domain consistency ▲](#)

DATA QUALITY REPORT - DOMAIN CONSISTENCY ►

CONFORMANCE TEST RESULTS

TEST PASSED **No**

RESULT EXPLANATION

Consultar el reglamento mencionado

PRODUCT SPECIFICATION ►

TITLE Reglamento (UE) n o 1089/2010 de la Comisión de 23 de noviembre de 2010 por el que se aplica la Directiva 2007/2/CE del Parlamento Europeo y del Consejo en lo que se refiere a la interoperabilidad de los conjuntos y los servicios de datos espaciales

PUBLICATION DATE 2010-12-08 00:00:00

[Hide Product specification ▲](#)

[Hide Data quality report - Domain consistency ▲](#)

[Hide Data Quality ▲](#)

Lineage ►

LINEAGE STATEMENT

Obtención de una única capa a partir de los datos individuales de cada Parque Nacional. Capas de puntos que se repiten a lo largo del tiempo, para garantizar la evaluación sistemática.

PROCESS STEP ►

WHEN THE PROCESS OCCURRED 2018-01-16 00:00:00

DESCRIPTION

Reproyección de aquellos sistemas de coordenadas diferentes a los oficiales. Unión de todos los límites de en una sola capa. Adecuación de campos y codificaciones.

[Hide Process step ▲](#)

PROCESS STEP ▶

WHEN THE PROCESS OCCURRED 2022-02-17 00:00:00

DESCRIPTION

Actualización datos fitosanitario 2020. En 2020 no hay datos en los Parques Nacionales de Cabrera, Teide, Tablas de Daimiel, Caldera de Taburiente, Garajonay, Doñana ni en el AEP - del Parque Nacional de Guadarrama (Valsain).

Hide Process step ▲**PROCESS STEP** ▶

WHEN THE PROCESS OCCURRED 2022-09-05 00:00:00

DESCRIPTION

Actualización de los datos a 2021

Hide Process step ▲**PROCESS STEP** ▶

WHEN THE PROCESS OCCURRED 2023-08-18 00:00:00

DESCRIPTION

Actualización datos fitosanitario 2022. En 2022 se incluye el Parque Nacional de la Sierra de las Nieves

Hide Process step ▲**SOURCE DATA** ▶

DESCRIPTION

Organismo Autónomo Parques Nacionales. Ministerio para la Transición Ecológica y el Reto Demográfico.

Hide Source data ▲*Hide Lineage* ▲**Distribution** ▶**DISTRIBUTOR** ▶

CONTACT INFORMATION

INDIVIDUAL'S NAME Jorge Bonache López

ORGANIZATION'S NAME Organismo Autónomo Parques Nacionales

CONTACT'S POSITION Jefe del Servicio de Conservación

CONTACT'S ROLE distributor

CONTACT INFORMATION ▶

ADDRESS

TYPE

DELIVERY POINT C\ Hernani 59, 5ª planta

CITY Madrid

ADMINISTRATIVE AREA Madrid

POSTAL CODE 28020

COUNTRY España
E-MAIL ADDRESS sig@oapn.es

[Hide Contact information ▲](#)

[Hide Distributor ▲](#)

DISTRIBUTION FORMAT

* NAME Shapefile
VERSION ArcGIS 10.7
SPECIFICATION Desconocido

TRANSFER OPTIONS

* TRANSFER SIZE 0.006

ONLINE SOURCE

LOCATION <https://www.miteco.gob.es/es/red-parques-nacionales/sig/>
DESCRIPTION GetCapabilities

ONLINE SOURCE

LOCATION <http://sigred.oapn.es/VisorRedPPNN/>
DESCRIPTION Visor de Parques Nacionales de España

ONLINE SOURCE

LOCATION https://www.miteco.gob.es/es/red-parques-nacionales/sig/fitosanitario_pn_tcm30-451555.zip
DESCRIPTION Descarga de Cartografía digital (shapefile)

ONLINE SOURCE

LOCATION <https://www.miteco.gob.es/es/red-parques-nacionales/sig/fitosanitario.aspx>
DESCRIPTION Enlace a la web de la iniciativa

ONLINE SOURCE

LOCATION <https://www.miteco.gob.es/es/red-parques-nacionales/sig/>
ACCESS PROTOCOL OGC:WMS-1.1.1-http-get-map
DESCRIPTION WMS

[Hide Distribution ▲](#)

Fields ►

DETAILS FOR OBJECT [PtosRedDaños_2022_p](#) ►

* TYPE Feature Class
* ROW COUNT 233

FIELD FID ►

* ALIAS FID
* DATA TYPE OID
* WIDTH 4
* PRECISION 0
* SCALE 0
* FIELD DESCRIPTION
Internal feature number.

* DESCRIPTION SOURCE
Esri

* DESCRIPTION OF VALUES
Sequential unique whole numbers that are automatically generated.

[Hide Field FID ▲](#)

FIELD OBJECTID ►

- * ALIAS OBJECTID
- * DATA TYPE Integer
- * WIDTH 10
- * PRECISION 10
- * SCALE 0
- * FIELD DESCRIPTION
Internal feature number.

- * DESCRIPTION SOURCE
Esri

- * DESCRIPTION OF VALUES
Sequential unique whole numbers that are automatically generated.

[Hide Field OBJECTID ▲](#)

FIELD SHAPE ►

- * ALIAS Shape
- * DATA TYPE Geometry
- * WIDTH 0
- * PRECISION 0
- * SCALE 0
- * FIELD DESCRIPTION
Feature geometry.

- * DESCRIPTION SOURCE
Esri

- * DESCRIPTION OF VALUES
Coordinates defining the features.

[Hide Field SHAPE ▲](#)

FIELD PUNTO ►

- * ALIAS PUNTO
- * DATA TYPE String
- * WIDTH 20
- * PRECISION 0
- * SCALE 0

[Hide Field PUNTO ▲](#)

FIELD Nom_Parque ►

- * ALIAS Nom_Parque
- * DATA TYPE String
- * WIDTH 2
- * PRECISION 0
- * SCALE 0

[Hide Field Nom_Parque ▲](#)

FIELD DECO_05 ►

- * ALIAS DECO_05
- * DATA TYPE Double
- * WIDTH 19
- * PRECISION 0
- * SCALE 0

Hide Field DECO_05 ▲

FIELD DEFO_05 ►

- * ALIAS DEFO_05
- * DATA TYPE Double
- * WIDTH 19
- * PRECISION 0
- * SCALE 0

Hide Field DEFO_05 ▲

FIELD DECO_06 ►

- * ALIAS DECO_06
- * DATA TYPE Single
- * WIDTH 13
- * PRECISION 0
- * SCALE 0

Hide Field DECO_06 ▲

FIELD DEFO_06 ►

- * ALIAS DEFO_06
- * DATA TYPE Single
- * WIDTH 13
- * PRECISION 0
- * SCALE 0

Hide Field DEFO_06 ▲

FIELD DECO_07 ►

- * ALIAS DECO_07
- * DATA TYPE Single
- * WIDTH 13
- * PRECISION 0
- * SCALE 0

Hide Field DECO_07 ▲

FIELD DEFO_07 ►

- * ALIAS DEFO_07
- * DATA TYPE Single
- * WIDTH 13
- * PRECISION 0
- * SCALE 0

Hide Field DEFO_07 ▲

FIELD DECO_08 ►

- * ALIAS DECO_08
- * DATA TYPE Double
- * WIDTH 19
- * PRECISION 0
- * SCALE 0

Hide Field DECO_08 ▲

FIELD DEFO_08 ►

- * ALIAS DEFO_08
- * DATA TYPE Double
- * WIDTH 19
- * PRECISION 0
- * SCALE 0

Hide Field DEFO_08 ▲

FIELD DECO_09 ►

- * ALIAS DECO_09
- * DATA TYPE Double
- * WIDTH 19
- * PRECISION 0
- * SCALE 0

Hide Field DECO_09 ▲

FIELD DEFO_09 ►

- * ALIAS DEFO_09
- * DATA TYPE Double
- * WIDTH 19
- * PRECISION 0
- * SCALE 0

Hide Field DEFO_09 ▲

FIELD DECO_10 ►

- * ALIAS DECO_10
- * DATA TYPE Double
- * WIDTH 19
- * PRECISION 0
- * SCALE 0

Hide Field DECO_10 ▲

FIELD DEFO_10 ►

- * ALIAS DEFO_10
- * DATA TYPE Double
- * WIDTH 19
- * PRECISION 0
- * SCALE 0

Hide Field DEFO_10 ▲

FIELD DECO_11 ►

- * ALIAS DECO_11
- * DATA TYPE Double
- * WIDTH 19

* PRECISION 0
* SCALE 0

Hide Field DECO_11 ▲

FIELD DEFO_11 ►

* ALIAS DEFO_11
* DATA TYPE Double
* WIDTH 19
* PRECISION 0
* SCALE 0

Hide Field DEFO_11 ▲

FIELD DECO_12 ►

* ALIAS DECO_12
* DATA TYPE Double
* WIDTH 19
* PRECISION 0
* SCALE 0

Hide Field DECO_12 ▲

FIELD DEFO_12 ►

* ALIAS DEFO_12
* DATA TYPE Double
* WIDTH 19
* PRECISION 0
* SCALE 0

Hide Field DEFO_12 ▲

FIELD DECO_13 ►

* ALIAS DECO_13
* DATA TYPE Double
* WIDTH 19
* PRECISION 0
* SCALE 0

Hide Field DECO_13 ▲

FIELD DEFO_13 ►

* ALIAS DEFO_13
* DATA TYPE Double
* WIDTH 19
* PRECISION 0
* SCALE 0

Hide Field DEFO_13 ▲

FIELD DECO_14 ►

* ALIAS DECO_14
* DATA TYPE Double
* WIDTH 19
* PRECISION 0
* SCALE 0

[Hide Field DECO_14 ▲](#)

FIELD DEFO_14 ►

- * ALIAS DEFO_14
- * DATA TYPE Double
- * WIDTH 19
- * PRECISION 0
- * SCALE 0

[Hide Field DEFO_14 ▲](#)

FIELD DECO_15 ►

- * ALIAS DECO_15
- * DATA TYPE Double
- * WIDTH 19
- * PRECISION 0
- * SCALE 0

[Hide Field DECO_15 ▲](#)

FIELD DEFO_15 ►

- * ALIAS DEFO_15
- * DATA TYPE Double
- * WIDTH 19
- * PRECISION 0
- * SCALE 0

[Hide Field DEFO_15 ▲](#)

FIELD DECO_16 ►

- * ALIAS DECO_16
- * DATA TYPE Double
- * WIDTH 19
- * PRECISION 0
- * SCALE 0

[Hide Field DECO_16 ▲](#)

FIELD DEFO_16 ►

- * ALIAS DEFO_16
- * DATA TYPE Double
- * WIDTH 19
- * PRECISION 0
- * SCALE 0

[Hide Field DEFO_16 ▲](#)

FIELD DECO_17 ►

- * ALIAS DECO_17
- * DATA TYPE Double
- * WIDTH 19
- * PRECISION 0
- * SCALE 0

[Hide Field DECO_17 ▲](#)

FIELD DEFO_17 ►

- * ALIAS DEFO_17
- * DATA TYPE Double
- * WIDTH 19
- * PRECISION 0
- * SCALE 0

Hide Field DEFO_17 ▲

FIELD DECO_18 ►

- * ALIAS DECO_18
- * DATA TYPE Double
- * WIDTH 19
- * PRECISION 0
- * SCALE 0

Hide Field DECO_18 ▲

FIELD DEFO_18 ►

- * ALIAS DEFO_18
- * DATA TYPE Double
- * WIDTH 19
- * PRECISION 0
- * SCALE 0

Hide Field DEFO_18 ▲

FIELD DECO_19 ►

- * ALIAS DECO_19
- * DATA TYPE Double
- * WIDTH 19
- * PRECISION 0
- * SCALE 0

Hide Field DECO_19 ▲

FIELD DEFO_19 ►

- * ALIAS DEFO_19
- * DATA TYPE Double
- * WIDTH 19
- * PRECISION 0
- * SCALE 0

Hide Field DEFO_19 ▲

FIELD DECO_20 ►

- * ALIAS DECO_20
- * DATA TYPE Double
- * WIDTH 19
- * PRECISION 0
- * SCALE 0

Hide Field DECO_20 ▲

FIELD DEFO_20 ►

- * ALIAS DEFO_20
- * DATA TYPE Double

- * WIDTH 19
- * PRECISION 0
- * SCALE 0

[Hide Field DEFO_20 ▲](#)

FIELD DEFO_21 ►

- * ALIAS DEFO_21
- * DATA TYPE Double
- * WIDTH 19
- * PRECISION 0
- * SCALE 0

[Hide Field DEFO_21 ▲](#)

FIELD DECO_21 ►

- * ALIAS DECO_21
- * DATA TYPE Double
- * WIDTH 19
- * PRECISION 0
- * SCALE 0

[Hide Field DECO_21 ▲](#)

FIELD DECO_22 ►

- * ALIAS DECO_22
- * DATA TYPE Double
- * WIDTH 19
- * PRECISION 0
- * SCALE 0

[Hide Field DECO_22 ▲](#)

FIELD DEFO_22 ►

- * ALIAS DEFO_22
- * DATA TYPE Double
- * WIDTH 19
- * PRECISION 0
- * SCALE 0

[Hide Field DEFO_22 ▲](#)

[Hide Details for object PtosRedDaños_2022_p ▲](#)

[Hide Fields ▲](#)

Metadata Details ►

METADATA LANGUAGE Spanish; Castilian (SPAIN)
METADATA CHARACTER SET utf8 - 8 bit UCS Transfer Format

METADATA IDENTIFIER 5a19c5a6-a265-4af1-aec2-1caa80afe04e

SCOPE OF THE DATA DESCRIBED BY THE METADATA * dataset
SCOPE NAME * dataset

* LAST UPDATE 2023-08-21

ARCGIS METADATA PROPERTIES

METADATA FORMAT ArcGIS 1.0
METADATA STYLE INSPIRE Metadata Directive
STANDARD OR PROFILE USED TO EDIT METADATA INSPIRE

CREATED IN ARCGIS FOR THE ITEM 2023-08-21 10:51:08
LAST MODIFIED IN ARCGIS FOR THE ITEM 2023-08-21 11:10:47

AUTOMATIC UPDATES

HAVE BEEN PERFORMED Yes
LAST UPDATE 2023-08-21 11:10:47

[Hide Metadata Details ▲](#)

Metadata Contacts ►

METADATA CONTACT

INDIVIDUAL'S NAME Jorge Bonache López
ORGANIZATION'S NAME Organismo Autónomo Parques Nacionales
CONTACT'S POSITION Jefe del Servicio de Conservación
CONTACT'S ROLE point of contact

CONTACT INFORMATION ►

ADDRESS

TYPE
DELIVERY POINT C\ Hernani 59, 5ª planta
CITY Madrid
ADMINISTRATIVE AREA Madrid
POSTAL CODE 28020
COUNTRY España
E-MAIL ADDRESS sig@oapn.es

ONLINE RESOURCE

LOCATION <https://www.miteco.gob.es/es/red-parques-nacionales/>

[Hide Contact information ▲](#)

[Hide Metadata Contacts ▲](#)

Metadata Maintenance ►

MAINTENANCE

UPDATE FREQUENCY as needed

[Hide Metadata Maintenance ▲](#)

FGDC Metadata (read-only) ▼