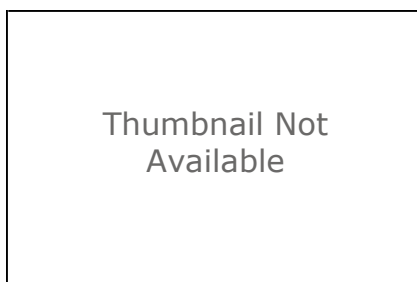


## AIS

### Shapefile



### Tags

Protected sites, Áreas de Influencia Socioeconómica, OAPN, Lugares protegidos

### Summary

Identificar el área de influencia socioeconómica de los parques nacionales.

### Description

Contiene los municipios que conforman las áreas de influencia socioeconómica de los parques nacionales españoles. El área de influencia socioeconómica de un parque nacional es el territorio constituido por los términos municipales que aportan terreno al mismo, así como, excepcionalmente, siempre que haya causas objetivas que lo definan, por otros directamente relacionados, cuando así se considere en las leyes declarativas, en los que las administraciones públicas llevarán a cabo políticas activas para su desarrollo (Ley 30/2014, de 3 de diciembre, de Parques Nacionales).

### Credits

Instituto Geográfico Nacional - Archivos de Polígonos de Municipios de Líneas Límite del Área del Registro Central de Cartografía del IGN

### Use limitations

There are no access and use limitations for this item.

### Extent

**West** -9.164764    **East** 3.462347  
**North** 43.443550    **South** 36.343812

### Scale Range

**Maximum (zoomed in)** 1:5,000  
**Minimum (zoomed out)** 1:50,000

## ArcGIS Metadata ►

### Topics and Keywords ►

THEMES OR CATEGORIES OF THE RESOURCE environment, biota

\* CONTENT TYPE Downloadable Data

OTHER KEYWORDS Áreas de Influencia Socioeconómica, OAPN

OTHER KEYWORDS Protected sites, Lugares protegidos

## THESAURUS

TITLE GEMET - INSPIRE themes, version 1.0  
 PUBLICATION DATE 2008-06-01 00:00:00

[Hide Thesaurus ▲](#)

[Hide Topics and Keywords ▲](#)

## Citation

\* TITLE AIS\_p\_b  
 ALTERNATE TITLES AIS  
 CREATION DATE 2020-07-01 00:00:00  
 PUBLICATION DATE 2020-08-31 00:00:00  
 REVISION DATE 2024-03-04 00:00:00

EDITION DATE 2024-03-04

PRESENTATION FORMATS \* digital map

RESOURCE IDENTIFIER  
 VALUE ESOAPNAIS20200701

[Hide Citation ▲](#)

## Resource Details

DATASET LANGUAGES Spanish; Castilian (SPAIN)  
 DATASET CHARACTER SET utf8 - 8 bit UCS Transfer Format

SPATIAL REPRESENTATION TYPE \* vector

SPATIAL RESOLUTION  
 DATASET'S SCALE  
 SCALE DENOMINATOR 25000

GRAPHIC OVERVIEW  
 FILE NAME \_s.png  
 FILE DESCRIPTION thumbnail  
 FILE TYPE png

GRAPHIC OVERVIEW  
 FILE NAME .png  
 FILE DESCRIPTION large\_thumbnail  
 FILE TYPE png

\* PROCESSING ENVIRONMENT Version 6.2 (Build 9200) ; Esri ArcGIS 10.9.1.28388

### CREDITS

Instituto Geográfico Nacional - Archivos de Polígonos de Municipios de Líneas Límite del Área del Registro Central de Cartografía del IGN

### HOW THE RESOURCE IS USED

DESCRIPTION Municipios que forman el Área de Influencia Socioeconómica de los parques nacionales

### PARTY USING THE RESOURCE

ORGANIZATION'S NAME Organismo Autónomo de Parques Nacionales (OAPN)  
 CONTACT'S ROLE point of contact

[CONTACT INFORMATION !\[\]\(066cb4a00c9d9f40edb6f87372ec6f08\_img.jpg\)](#)

ADDRESS  
E-MAIL ADDRESS [sig@oapn.es](mailto:sig@oapn.es)

[Hide Contact information ▲](#)

#### ARCGIS ITEM PROPERTIES

\* NAME AIS\_p\_b  
\* SIZE 1.726  
\* LOCATION file:///dfs/sig/ORGANIZACION\_2022\2\_GyP\2-09\_Difusion\2-09-02\_Descargas\2-09-02-006\_Act\_AIS\TRABAJO\capas\AIS\_p\_b.shp  
\* ACCESS PROTOCOL Local Area Network

[Hide Resource Details ▲](#)

## Extents ►

#### EXTENT

##### DESCRIPTION

Península Ibérica, Islas Baleares, Islas Canarias, Ceuta y Melilla

##### GEOGRAPHIC EXTENT

###### BOUNDING RECTANGLE

WEST LONGITUDE -19  
EAST LONGITUDE 4.57  
SOUTH LATITUDE 27  
NORTH LATITUDE 44.04

#### EXTENT

##### GEOGRAPHIC EXTENT

###### BOUNDING RECTANGLE

EXTENT TYPE Extent used for searching  
\* WEST LONGITUDE -9.164764  
\* EAST LONGITUDE 3.462347  
\* NORTH LATITUDE 43.443550  
\* SOUTH LATITUDE 36.343812  
\* EXTENT CONTAINS THE RESOURCE Yes

#### EXTENT IN THE ITEM'S COORDINATE SYSTEM

\* WEST LONGITUDE -274.168300  
\* EAST LONGITUDE 1024571.325500  
\* SOUTH LATITUDE 4037966.152500  
\* NORTH LATITUDE 4810072.198700  
\* EXTENT CONTAINS THE RESOURCE Yes

[Hide Extents ▲](#)

## Resource Points of Contact ►

#### POINT OF CONTACT

INDIVIDUAL'S NAME Jorge Bonache López  
ORGANIZATION'S NAME Organismo Autónomo Parques Nacionales  
CONTACT'S POSITION Jefe del Servicio de Conservación  
CONTACT'S ROLE point of contact

#### CONTACT INFORMATION ►

##### ADDRESS

DELIVERY POINT C\ Hernani 59, 5ª planta  
CITY Madrid  
ADMINISTRATIVE AREA Madrid  
POSTAL CODE 28020  
COUNTRY España

E-MAIL ADDRESS [sig@oapn.es](mailto:sig@oapn.es)

[Hide Contact information ▲](#)

[Hide Resource Points of Contact ▲](#)

## Resource Maintenance ►

RESOURCE MAINTENANCE

UPDATE FREQUENCY **as needed**

[Hide Resource Maintenance ▲](#)

## Resource Constraints ►

LEGAL CONSTRAINTS

LIMITATIONS OF USE

Acceso público y gratuito. Será necesario nombrar la fuente de procedencia de la información de la siguiente manera : "Fuente: Organismo Autónomo Parques Nacionales"

ACCESS CONSTRAINTS **other restrictions**

USE CONSTRAINTS **other restrictions**

OTHER CONSTRAINTS

Acceso público y gratuito. Será necesario nombrar la fuente de procedencia de la información de la siguiente manera : "Fuente: Organismo Autónomo Parques Nacionales"

[Hide Resource Constraints ▲](#)

## Spatial Reference ►

ARCGIS COORDINATE SYSTEM

\* TYPE **Projected**

\* GEOGRAPHIC COORDINATE REFERENCE **GCS\_ETRS\_1989**

\* PROJECTION **ETRS\_1989\_UTM\_Zone\_30N**

\* COORDINATE REFERENCE DETAILS

PROJECTED COORDINATE SYSTEM

WELL-KNOWN IDENTIFIER **25830**

X ORIGIN **-5120900**

Y ORIGIN **-9998100**

XY SCALE **450445547.3910538**

Z ORIGIN **-100000**

Z SCALE **10000**

M ORIGIN **-100000**

M SCALE **10000**

XY TOLERANCE **0.001**

Z TOLERANCE **0.001**

M TOLERANCE **0.001**

HIGH PRECISION **true**

LATEST WELL-KNOWN IDENTIFIER **25830**

WELL-KNOWN TEXT **PROJCS["ETRS\_1989\_UTM\_Zone\_30N",GEOGCS**

**["GCS\_ETRS\_1989",DATUM["D\_ETRS\_1989",SPHEROID**

**["GRS\_1980",6378137.0,298.257222101]],PRIMEM["Greenwich",0.0],UNIT**

**["Degree",0.0174532925199433]],PROJECTION["Transverse\_Mercator"],PARAMETER**

**["False\_Easting",500000.0],PARAMETER["False\_Northing",0.0],PARAMETER**

**["Central\_Meridian",-3.0],PARAMETER["Scale\_Factor",0.9996],PARAMETER**

**["Latitude\_Of\_Origin",0.0],UNIT["Meter",1.0],AUTHORITY["EPSG",25830]]**

## REFERENCE SYSTEM IDENTIFIER

VALUE <http://www.opengis.net/def/crs/EPSSG/0/25830>

\* CODESPACE EPSG

\* VERSION 4.3(4.0.0)

## REFERENCE SYSTEM IDENTIFIER

VALUE <http://www.opengis.net/def/crs/EPSSG/0/4083>

\* CODESPACE EPSG

\* VERSION 4.3(4.0.0)

[Hide Spatial Reference ▲](#)

## Spatial Data Properties ►

## VECTOR ►

\* LEVEL OF TOPOLOGY FOR THIS DATASET geometry only

## GEOMETRIC OBJECTS

FEATURE CLASS NAME AIS\_p\_b

\* OBJECT TYPE composite

\* OBJECT COUNT 153

[Hide Vector ▲](#)

## ARCGIS FEATURE CLASS PROPERTIES ►

FEATURE CLASS NAME AIS\_p\_b

\* FEATURE TYPE Simple

\* GEOMETRY TYPE Polygon

\* HAS TOPOLOGY FALSE

\* FEATURE COUNT 153

\* SPATIAL INDEX TRUE

\* LINEAR REFERENCING FALSE

[Hide ArcGIS Feature Class Properties ▲](#)[Hide Spatial Data Properties ▲](#)

## Data Quality ►

## SCOPE OF QUALITY INFORMATION ►

RESOURCE LEVEL dataset

## SCOPE EXTENT

## DESCRIPTION

Península Ibérica, Islas Baleares, Islas Canarias, Ceuta y Melilla

[Hide Scope of quality information ▲](#)

## DATA QUALITY REPORT - DOMAIN CONSISTENCY ►

## CONFORMANCE TEST RESULTS

TEST PASSED No

## RESULT EXPLANATION

Consultar el reglamento mencionado

## PRODUCT SPECIFICATION ►

TITLE Reglamento (UE) no 1089/2010 de la Comisión, de 23 de noviembre de 2010, por el que se aplica la Directiva 2007/2/CE del Parlamento Europeo y del Consejo en lo que

se refiere a la interoperabilidad de los conjuntos y los servicios de datos espaciales

PUBLICATION DATE 2010-12-08 00:00:00

[Hide Product specification ▲](#)

[Hide Data quality report - Domain consistency ▲](#)

#### DATA QUALITY REPORT - DOMAIN CONSISTENCY ▶

##### CONFORMANCE TEST RESULTS

TEST PASSED Yes

##### RESULT EXPLANATION

Consultar el reglamento mencionado

#### PRODUCT SPECIFICATION ▶

TITLE REGLAMENTO (CE) Nº 1205/2008 DE LA COMISIÓN de 3 de diciembre de 2008 por el que se ejecuta la Directiva 2007/2/CE del Parlamento Europeo y del Consejo en lo que se refiere a los metadatos

PUBLICATION DATE 2008-12-04 00:00:00

[Hide Product specification ▲](#)

[Hide Data quality report - Domain consistency ▲](#)

[Hide Data Quality ▲](#)

## Lineage ▶

#### LINEAGE STATEMENT

Obtención de una capa con los límites de las áreas de influencia socioeconómica de los parques nacionales según la sus leyes de declaración a partir de la información cartográfica sobre municipios obtenida del Instituto Geográfico Nacional (2020).

#### PROCESS STEP ▶

WHEN THE PROCESS OCCURRED 2020-07-01 00:00:00

##### DESCRIPTION

Seleccionados los TTMM que completan el área de influencia socioeconómica de los parques nacionales de la capa descargada de la web de CNIG, en el año 2020, proyección en el caso que sea necesario, y adecuación al modelo de datos existente en las GDB del OAPN.

[Hide Process step ▲](#)

#### PROCESS STEP ▶

WHEN THE PROCESS OCCURRED 2024-03-04 00:00:00

##### DESCRIPTION

Seleccionados los TTMM que completan el área de influencia socioeconómica de los parques nacionales de la capa descargada de la web de CNIG, en el año 2024, proyección en el caso que sea necesario, y adecuación al modelo de datos existente en las GDB del OAPN.

[Hide Process step ▲](#)

**SOURCE DATA** ▶

## DESCRIPTION

Instituto Geográfico Nacional - Archivos de Polígonos de Municipios de Líneas Límite del Área del Registro Central de Cartografía del IGN 2020. Esta geometría de las líneas límite tiene, en el mejor de los casos y con la excepción de aquellas líneas límite que hayan sido replanteadas sobre el terreno, la precisión de la escala 1/25.000, condicionada por los métodos e instrumentos topográficos utilizados para su obtención y posterior edición cartográfica.

*Hide Source data* ▲

**SOURCE DATA** ▶

## DESCRIPTION

Organismo Autónomo Parques Nacionales. Ministerio para la Transición Ecológica y el Reto Demográfico

*Hide Source data* ▲

*Hide Lineage* ▲

**Distribution** ▶**DISTRIBUTOR** ▶

## CONTACT INFORMATION

INDIVIDUAL'S NAME Jorge Bonache López  
 ORGANIZATION'S NAME Organismo Autónomo Parques Nacionales  
 CONTACT'S POSITION Jefe del Servicio de Conservación  
 CONTACT'S ROLE point of contact

## CONTACT INFORMATION ▶

## ADDRESS

DELIVERY POINT C\ Hernani 59, 5ª planta  
 CITY Madrid  
 ADMINISTRATIVE AREA Madrid  
 POSTAL CODE 28020  
 COUNTRY España  
 E-MAIL ADDRESS sig@oapn.es

*Hide Contact information* ▲

*Hide Distributor* ▲

**DISTRIBUTION FORMAT**

VERSION ArcGIS 10.2  
 SPECIFICATION Desconocido  
 \* NAME Shapefile

**TRANSFER OPTIONS**

\* TRANSFER SIZE 1.726

**ONLINE SOURCE**

LOCATION <http://sigred.oapn.es/geoserver/LimitesParquesNacionalesZPP/wms?request=getcapabilities>  
 DESCRIPTION GetCapabilities

## ONLINE SOURCE

LOCATION <http://sigred.oapn.es/VisorRedPPNN/>  
 DESCRIPTION Visor de Parques Nacionales de España

## ONLINE SOURCE

LOCATION [https://www.miteco.gob.es/es/red-parques-nacionales/sig/red\\_pn\\_ais\\_tcm30-452267.zip](https://www.miteco.gob.es/es/red-parques-nacionales/sig/red_pn_ais_tcm30-452267.zip)  
 DESCRIPTION Descarga de Cartografía digital (shapefile)

## ONLINE SOURCE

LOCATION <https://www.miteco.gob.es/es/red-parques-nacionales/sig/ais.aspx>  
 DESCRIPTION Enlace a la web de la iniciativa

## ONLINE SOURCE

LOCATION <http://sigred.oapn.es/geoserver/AreasInfluenciaSocioeconomica/wms?>  
 ACCESS PROTOCOL OGC:WMS-1.1.1-http-get-map  
 DESCRIPTION WMS

*Hide Distribution ▲*

## Fields ►

### DETAILS FOR OBJECT AIS\_p\_b ►

\* TYPE Feature Class

\* ROW COUNT 153

## DEFINITION

Área de Influencia Socioeconómica de los Parques Nacionales de España

## DEFINITION SOURCE

Organismo Autónoma de Parques Nacionales

### FIELD SHAPE ►

\* ALIAS Shape

\* DATA TYPE Geometry

\* WIDTH 0

\* PRECISION 0

\* SCALE 0

## \* FIELD DESCRIPTION

Feature geometry.

## \* DESCRIPTION SOURCE

ESRI

## \* DESCRIPTION OF VALUES

Coordinates defining the features.

*Hide Field SHAPE ▲*

### FIELD co\_ine\_pro ►

\* ALIAS CO\_INE\_PRO

\* DATA TYPE String

\* WIDTH 2

\* PRECISION 0

\* SCALE 0

## FIELD DESCRIPTION

Área de Influencia Socioeconómica de los Parques Nacionales



## DESCRIPTION SOURCE

Organismo Autónomo Parques Nacionales

## DESCRIPTION OF VALUES

No corresponde

*Hide Field co\_ine\_pro ▲*

## FIELD OBJECTID ►

- \* ALIAS OBJECTID
- \* DATA TYPE Integer
- \* WIDTH 10
- \* PRECISION 10
- \* SCALE 0
- \* FIELD DESCRIPTION  
Internal feature number.
  
- \* DESCRIPTION SOURCE  
ESRI
  
- \* DESCRIPTION OF VALUES  
Sequential unique whole numbers that are automatically generated.

*Hide Field OBJECTID ▲*

## FIELD FID ►

- \* ALIAS FID
- \* DATA TYPE OID
- \* WIDTH 4
- \* PRECISION 0
- \* SCALE 0
- \* FIELD DESCRIPTION  
Internal feature number.
  
- \* DESCRIPTION SOURCE  
Esri
  
- \* DESCRIPTION OF VALUES  
Sequential unique whole numbers that are automatically generated.

*Hide Field FID ▲*

## FIELD SHAPE\_Area ►

- \* ALIAS Shape\_Area
- \* DATA TYPE Double
- \* WIDTH 19
- \* PRECISION 0
- \* SCALE 0
- \* FIELD DESCRIPTION  
Area of feature in internal units squared.
  
- \* DESCRIPTION SOURCE  
ESRI

\* DESCRIPTION OF VALUES

Positive real numbers that are automatically generated.

*Hide Field SHAPE\_Area ▲*

FIELD nom\_mun ►

\* ALIAS NOM\_MUN

\* DATA TYPE String

\* WIDTH 100

\* PRECISION 0

\* SCALE 0

FIELD DESCRIPTION

Municipio

DESCRIPTION SOURCE

Organismo Autónomo Parques Nacionales

DESCRIPTION OF VALUES

No corresponde

*Hide Field nom\_mun ▲*

FIELD CO\_INE\_MUN ►

\* ALIAS CO\_INE\_MUN

\* DATA TYPE String

\* WIDTH 5

\* PRECISION 0

\* SCALE 0

*Hide Field CO\_INE\_MUN ▲*

FIELD NOM\_PARQUE ►

\* ALIAS NOM\_PARQUE

\* DATA TYPE String

\* WIDTH 2

\* PRECISION 0

\* SCALE 0

*Hide Field NOM\_PARQUE ▲*

FIELD CODIGO\_NUT ►

\* ALIAS CODIGO\_NUT

\* DATA TYPE String

\* WIDTH 5

\* PRECISION 0

\* SCALE 0

*Hide Field CODIGO\_NUT ▲*

FIELD Shape\_Leng ►

\* ALIAS Shape\_Leng

\* DATA TYPE Double

\* WIDTH 19

\* PRECISION 0  
 \* SCALE 0

[Hide Field Shape\\_Leng ▲](#)

[Hide Details for object AIS\\_p\\_b ▲](#)

[Hide Fields ▲](#)

## Metadata Details ►

METADATA LANGUAGE Spanish; Castilian (SPAIN)  
 METADATA CHARACTER SET utf8 - 8 bit UCS Transfer Format

SCOPE OF THE DATA DESCRIBED BY THE METADATA \* dataset  
 SCOPE NAME \* dataset

\* LAST UPDATE 2024-03-08

### ARCGIS METADATA PROPERTIES

METADATA FORMAT ArcGIS 1.0  
 STANDARD OR PROFILE USED TO EDIT METADATA INSPIRE  
 METADATA STYLE INSPIRE Metadata Directive

CREATED IN ARCGIS FOR THE ITEM 2024-03-04 18:54:55  
 LAST MODIFIED IN ARCGIS FOR THE ITEM 2024-03-08 12:46:09

### AUTOMATIC UPDATES

HAVE BEEN PERFORMED Yes  
 LAST UPDATE 2024-03-08 12:46:09

### ITEM LOCATION HISTORY

ITEM COPIED OR MOVED 2024-03-04 19:39:42  
 FROM X:\ORGANIZACION\_2022\2\_GyP\2-09\_Difusion\2-09-02\_Descargas\2-09-02-006\_Act\_AIS\TRABAJO\AIS\_p\_b  
 TO \\dfs\sig\ORGANIZACION\_2022\2\_GyP\2-09\_Difusion\2-09-02\_Descargas\2-09-02-006\_Act\_AIS\TRABAJO\capas\AIS\_p\_b

[Hide Metadata Details ▲](#)

## Metadata Contacts ►

### METADATA CONTACT

INDIVIDUAL'S NAME Jorge Bonache López  
 ORGANIZATION'S NAME Organismo Autónomo Parques Nacionales  
 CONTACT'S POSITION Jefe del Servicio de Conservación  
 CONTACT'S ROLE point of contact

### CONTACT INFORMATION ►

ADDRESS  
 TYPE physical  
 DELIVERY POINT C\ Hernani 59, 5ª planta  
 CITY Madrid  
 ADMINISTRATIVE AREA Madrid  
 POSTAL CODE 28020  
 COUNTRY ES  
 E-MAIL ADDRESS sig@oapn.es

### ONLINE RESOURCE

LOCATION <https://www.miteco.gob.es/es/parques-nacionales-oapn/red-parques-nacionales.html>

FUNCTION PERFORMED information

[Hide Contact information ▲](#)

[Hide Metadata Contacts ▲](#)

## Metadata Maintenance ►

MAINTENANCE

UPDATE FREQUENCY as needed

[Hide Metadata Maintenance ▲](#)

## Thumbnail and Enclosures ►

ENCLOSURE

ENCLOSURE TYPE File

DESCRIPTION OF ENCLOSURE original metadata

ORIGINAL METADATA DOCUMENT, WHICH WAS TRANSLATED yes

SOURCE METADATA FORMAT fgdc

[Hide Thumbnail and Enclosures ▲](#)

## FGDC Metadata (read-only) ▼