

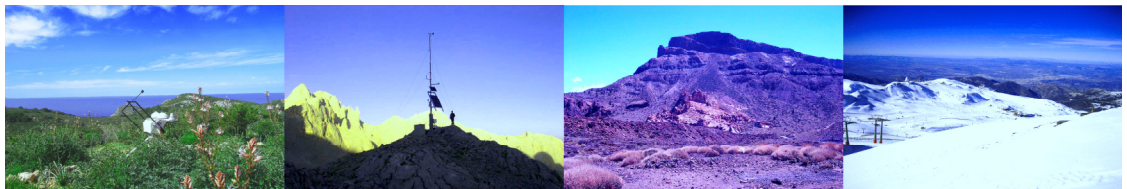


# Informe Meteorológico Mensual de la Red de Seguimiento de Cambio Global en Parques Nacionales

---

Nº 01 Enero 2012

## Parque Nacional de los PICOS DE EUROPA



## Aviso legal

---

### Condiciones de Uso

La información contenida en este documento es propiedad del Ministerio de Agricultura, Alimentación y Medio Ambiente, con domicilio en C/José Abascal nº 41, 28003 Madrid-España.

La información contenida en este documento constituye una modalidad de propiedad intelectual según el artículo 10 del Real Decreto Legislativo 1/1.996 de 12 de abril (Ley de Propiedad Intelectual). Esta información se ofrece gratuitamente a los ciudadanos para que pueda ser utilizada libremente por ellos, con el único compromiso de mencionar a la Red de seguimiento del cambio global en Parques Nacionales del Ministerio de Agricultura, Alimentación y Medio Ambiente como elaboradores de la misma cada vez que se utilice para uso distinto del particular y/o privado.

## Nota

---

### Ausencia de datos

Las estaciones automáticas de monitorización de datos están sometidas a una casuística particular de tipo técnico. Estos problemas pueden afectar a variables concretas o al funcionamiento general de la estación. En estos casos se producirá una laguna de datos para variables determinadas o bien ausencia total de datos para la estación.

Estas lagunas pueden derivar en la ausencia total o parcial de datos en los informes.

La red de seguimiento de cambio global contempla un exhaustivo protocolo de mantenimiento preventivo y correctivo de todas las estaciones que forman parte de la red. Estos protocolos permiten solucionar los problemas en el menor tiempo posible minimizando de este modo el número de lagunas y su duración.



## Metadatos del Parque Nacional Picos Europa

<i>PARQUE</i>	<i>CODIGO</i>	<i>ESTACIONES</i>	<i>X(UTM)</i>	<i>Y(UTM)</i>	<i>HUSO</i>	<i>ALTITUD (m)</i>
Picos Europa	PPE01	Pico Cotorra	337311	4782457	30	1505
Picos Europa	PPE02	Cabaña Veronica	351713	4782189	30	2239
Picos Europa	PPE03	Urriellu	352150	4785123	30	1907
Picos Europa	PPE04	Vega de Ario	343824	4789579	30	1649
Picos Europa	PPE05	Mirador del Cable	353514	4779793	30	1919
Picos Europa	PPE06	Sotres	359017	4788751	30	1257
Picos Europa	PPE07	Cordiñanes	345505	4782312	30	672
Picos Europa	PPE08	Coriscao	337311	4782457	30	1505

## Resumen de variables de temperatura mensual (°C)

<i>CODIGO</i>	<i>ESTACIONES</i>	<i>FECHA</i>	<i>Tmed</i>	<i>Tmax</i>	<i>Momento Tmax</i>	<i>Tmin</i>	<i>Momento Tmin</i>
PPE01	Pico Cotorra	01/01/2012 0:10:00	2,97	14,03	09/01/2012 15:40:00	-4,99	30/01/2012 0:10:00
PPE02	Cabaña Veronica	01/01/2012 0:10:00	-0,93	7,16	09/01/2012 12:30:00	-11,51	29/01/2012 18:20:00
PPE03	Urriellu	01/01/2012 0:10:00	0,56	8,32	05/01/2012 2:10:00	-10,26	30/01/2012 0:10:00
PPE04	Vega de Ario	01/01/2012 0:10:00	2,12	13,34	10/01/2012 14:30:00	-8,04	30/01/2012 3:10:00
PPE05	Mirador del Cable	01/01/2012 0:10:00	1,52	10,38	09/01/2012 14:50:00	-8,29	30/01/2012 0:50:00
PPE06	Sotres	01/01/2012 0:10:00	3,34	14,32	10/01/2012 10:40:00	-4,65	30/01/2012
PPE07	Cordiñanes	01/01/2012 0:10:00	5,24	15,07	01/01/2012 13:00:00	-2,22	12/01/2012 7:00:00
PPE08	Coriscao	01/01/2012 0:10:00	2,2	10,33	10/01/2012 13:00:00	-6,49	30/01/2012 0:10:00

## Resumen de variables de humedad mensual (%)

<i>CODIGO</i>	<i>ESTACIONES</i>	<i>FECHA</i>	<i>Hmed</i>	<i>Hmax</i>	<i>Momento Hmax</i>	<i>Hmin</i>	<i>Momento Hmin</i>
PPE01	Pico Cotorra	01/01/2012 0:10:00	68,79	100	07/01/2012 4:10:00	4,49	05/01/2012 7:30:00
PPE02	Cabaña Veronica	01/01/2012 0:10:00	57,73	99,8	06/01/2012 19:40:00	7,6	05/01/2012 13:20:00
PPE03	Urriellu	01/01/2012 0:10:00	55,09	99,8	06/01/2012 11:00:00	3,25	05/01/2012 13:30:00
PPE04	Vega de Ario	01/01/2012 0:10:00	67,14	100	02/01/2012 3:30:00	7,94	05/01/2012 7:10:00
PPE05	Mirador del Cable	01/01/2012 0:10:00	62,16	100	06/01/2012 7:30:00	5,3	05/01/2012 13:30:00
PPE06	Sotres	01/01/2012 0:10:00	73,98	99,9	04/01/2012 10:10:00	8,65	05/01/2012 12:30:00
PPE07	Cordiñanes	01/01/2012 0:10:00	74,58	99,6	04/01/2012 8:50:00	21,52	05/01/2012 8:30:00
PPE08	Coriscao	01/01/2012 0:10:00	58,68	99,8	01/01/2012 23:10:00	4,21	05/01/2012 13:30:00



## Resumen de variables de presión (hPa)

<i>CODIGO</i>	<i>ESTACIONES</i>	<i>FECHA</i>	<i>Pmed</i>	<i>Pmax</i>	<i>Momento Pmax</i>	<i>Pmin</i>	<i>Momento Pmin</i>
PPE01	Pico Cotorra	01/01/2012 0:10:00	857,4	868	19/01/2012 9:30:00	844	16/01/2012 1:20:00
PPE02	Cabaña Veronica	01/01/2012 0:10:00	773,01	783,1	19/01/2012 10:40:00	759,3	16/01/2012 3:20:00
PPE03	Urriellu	01/01/2012 0:10:00	808,74	818	18/01/2012 20:20:00	795,6	16/01/2012 1:50:00
PPE04	Vega de Ario	01/01/2012 0:10:00	841,86	852	19/01/2012 8:50:00	829	15/01/2012 17:40:00
PPE05	Mirador del Cable	01/01/2012 0:10:00	814,05	824	19/01/2012 8:30:00	801	15/01/2012 23:50:00
PPE06	Sotres	01/01/2012 0:10:00	885,84	895	18/01/2012 21:30:00	873	15/01/2012 14:30:00
PPE07	Cordiñanes	01/01/2012 0:10:00	948,09	958	19/01/2012 8:30:00	935	15/01/2012 13:00:00
PPE08	Coriscao	01/01/2012 0:10:00	834,05	844	19/01/2012 9:20:00	821	16/01/2012

## Resumen de variables de radiación (MJ/m2)

<i>CODIGO</i>	<i>ESTACIONES</i>	<i>FECHA</i>	<i>RGmed</i>	<i>RGmax</i>	<i>Momento RGmax</i>	<i>RGmin</i>	<i>Momento RGmin</i>
PPE01	Pico Cotorra	01/01/2012 0:10:00	6,61	10,29	25/01/2012 0:10:00	2,16	18/01/2012 0:10:00
PPE02	Cabaña Veronica	01/01/2012 0:10:00	7,4	12,4	30/01/2012 0:10:00	2,73	29/01/2012 0:10:00
PPE03	Urriellu	01/01/2012 0:10:00	4,23	6,11	30/01/2012 0:10:00	1,68	06/01/2012 0:10:00
PPE04	Vega de Ario	01/01/2012 0:10:00	7,5	11,33	25/01/2012 0:10:00	2,77	06/01/2012 0:10:00
PPE05	Mirador del Cable	01/01/2012 0:10:00	7,39	10,78	30/01/2012 0:10:00	2,55	06/01/2012 0:10:00
PPE06	Sotres	01/01/2012 0:10:00	5,98	10,42	30/01/2012 0:10:00	1,57	06/01/2012 0:10:00
PPE07	Cordiñanes	01/01/2012 0:10:00	4,45	7,23	29/01/2012 0:10:00	0,96	18/01/2012 0:10:00
PPE08	Coriscao	01/01/2012 0:10:00	5,9	9,35	29/01/2012 0:10:00	2,8	26/01/2012 0:10:00

## Resumen de precipitación (mm)

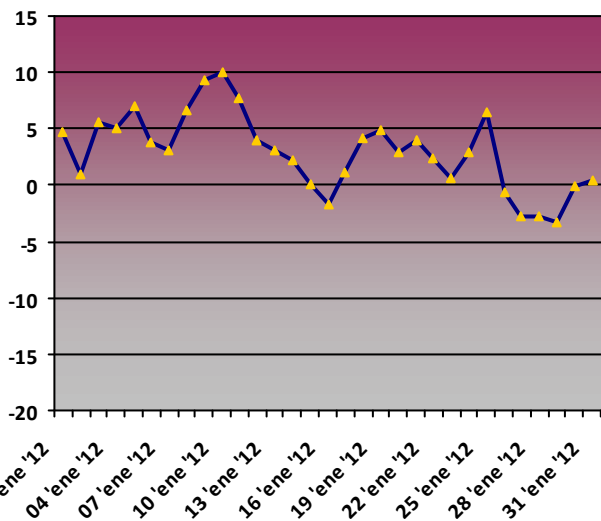
<i>CODIGO</i>	<i>ESTACIONES</i>	<i>FECHA</i>	<i>Prec acumulada</i>
PPE01	Pico Cotorra	01/01/2012 0:10:00	59,66
PPE02	Cabaña Veronica	01/01/2012 0:10:00	27,7
PPE03	Urriellu	01/01/2012 0:10:00	1830,4
PPE04	Vega de Ario	01/01/2012 0:10:00	19,9
PPE05	Mirador del Cable	01/01/2012 0:10:00	0
PPE06	Sotres	01/01/2012 0:10:00	0
PPE07	Cordiñanes	01/01/2012 0:10:00	67,5
PPE08	Coriscao	01/01/2012 0:10:00	10,3



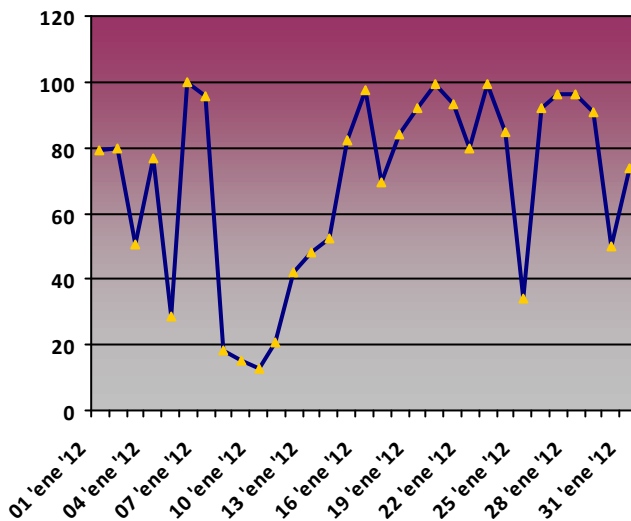
# Comparativa de variables

## PICO COTORRA. PPE01

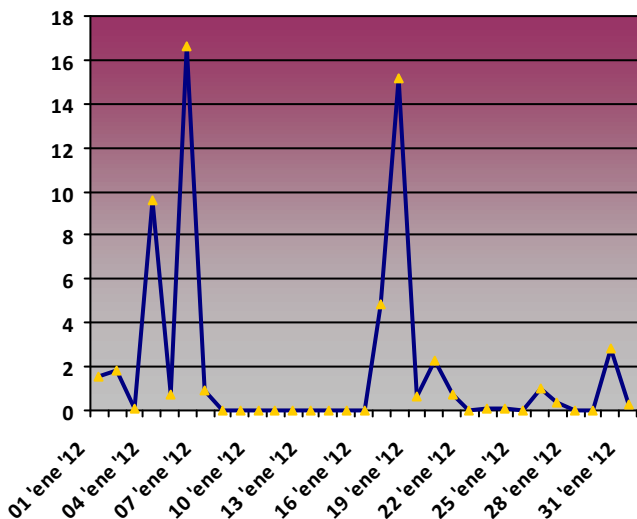
### Temperatura media diaria (°C)



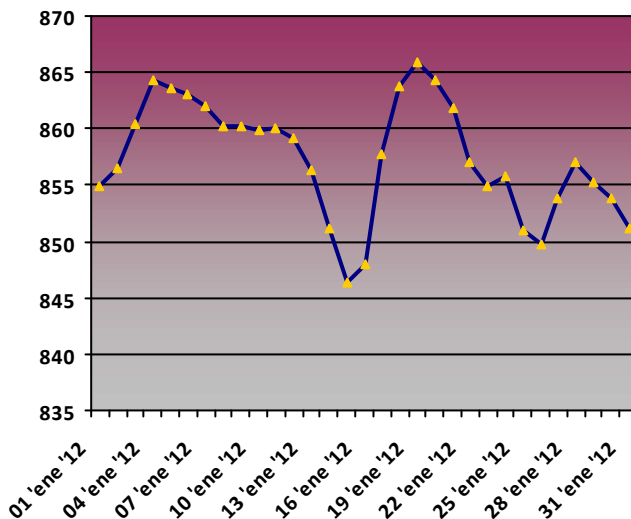
### Humedad media diaria (%)



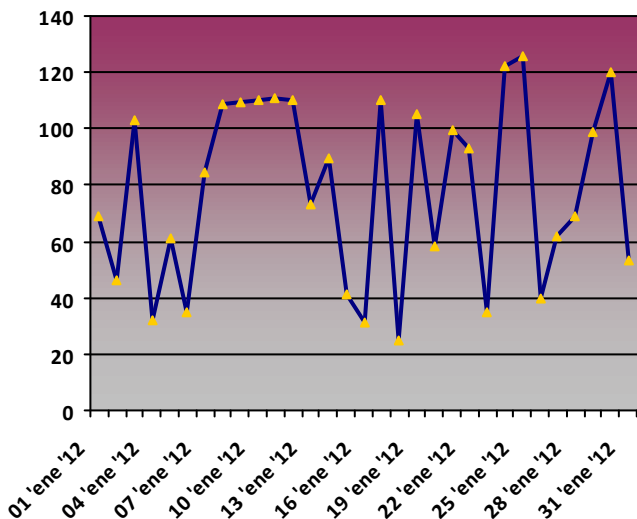
### Precipitación acumulada diaria (mm)



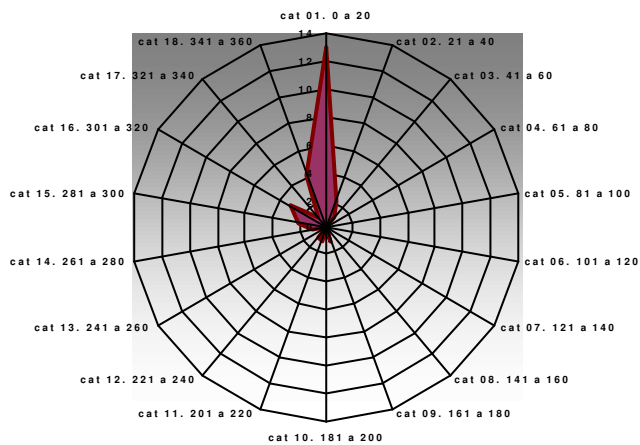
### Presión media diaria (hPa)



### Radiación media diaria (MJ/m2)



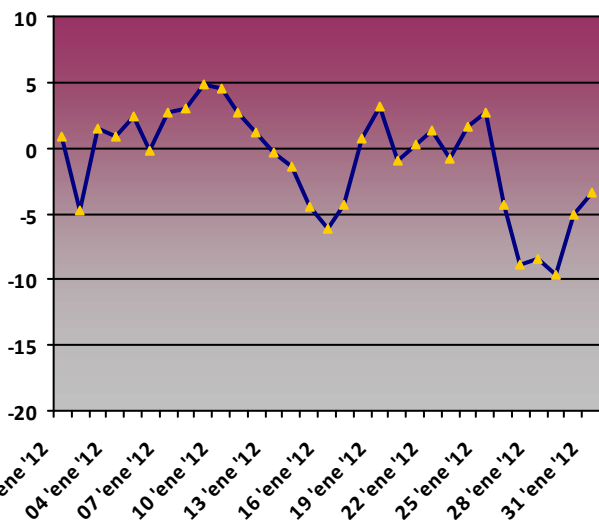
### Rosa de los vientos. Dirección media diaria (Nº días)



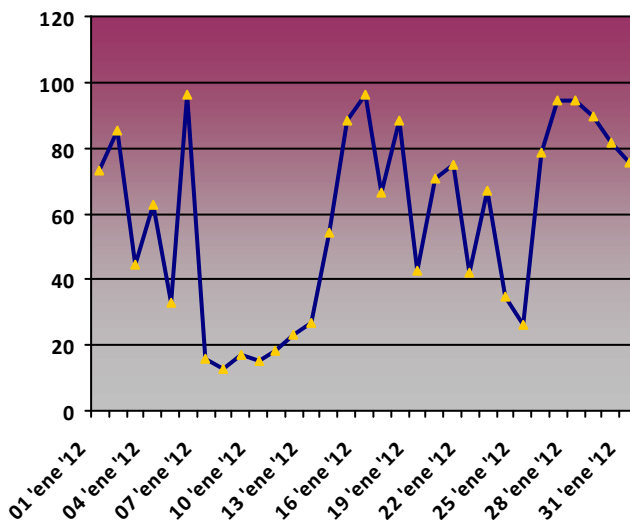


CABAÑA VERONICA. PPE02

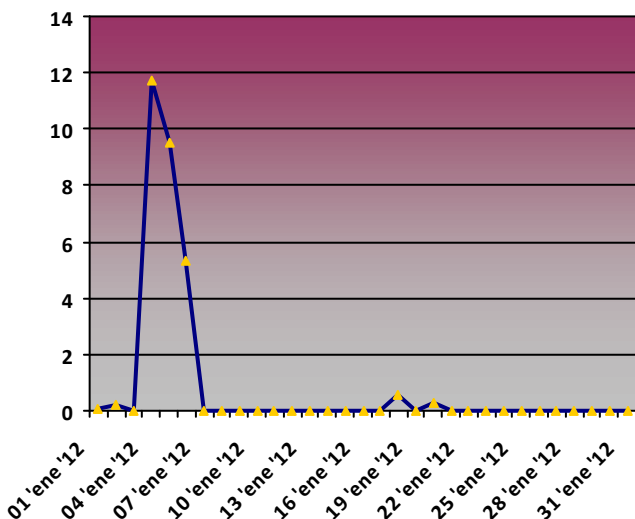
Temperatura media diaria (°C)



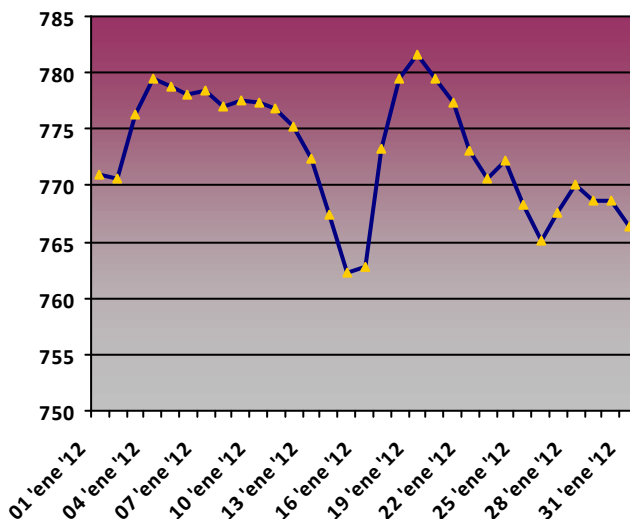
Humedad media diaria (%)



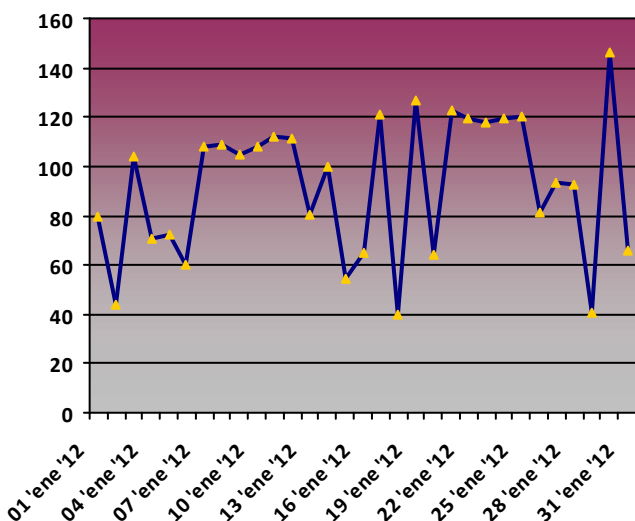
Precipitación acumulada diaria (mm)



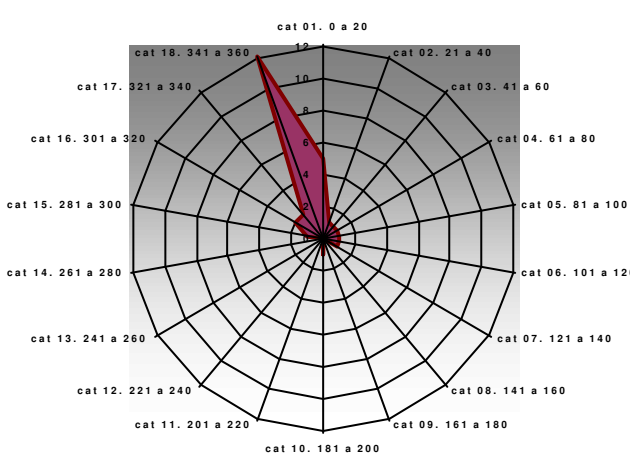
Presión media diaria (hPa)



Radiación media diaria (MJ/m2)



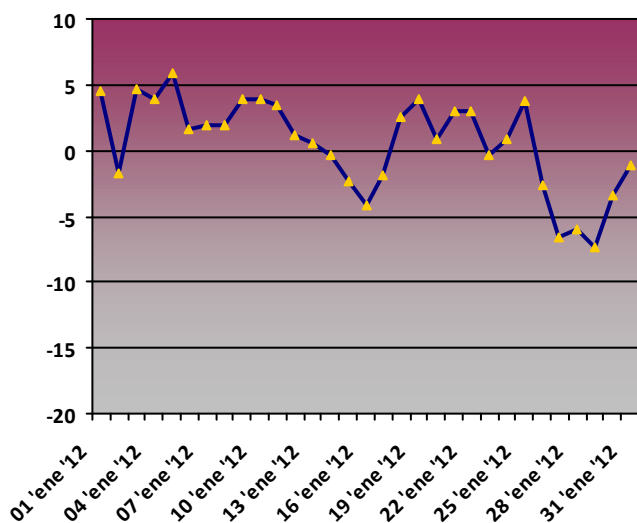
Rosa de los vientos. Dirección media diaria (Nº días)



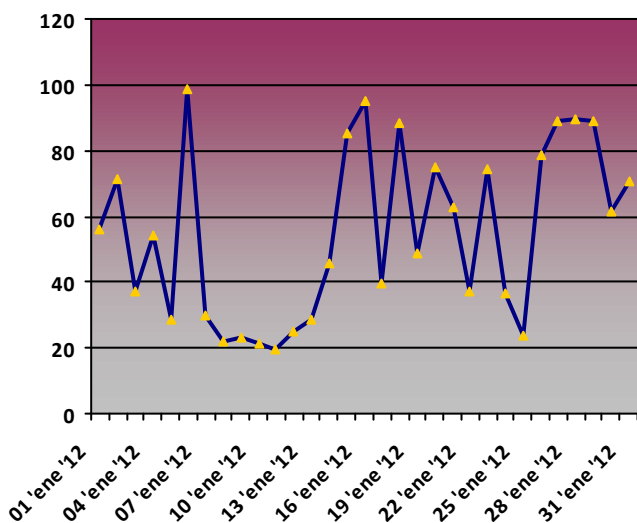


URRIELLU. PPE03

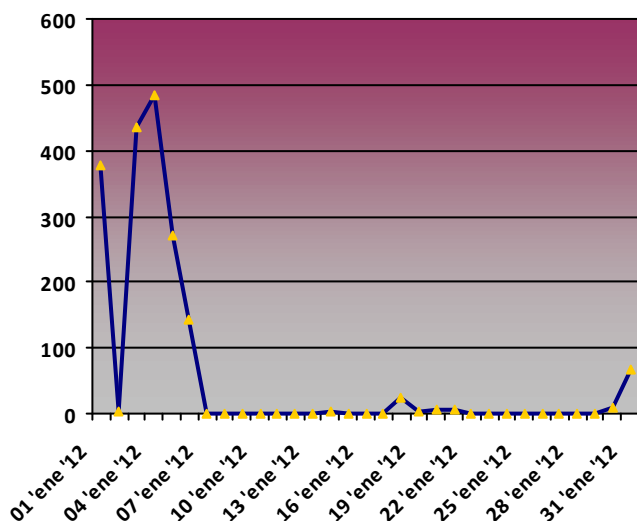
Temperatura media diaria (°C)



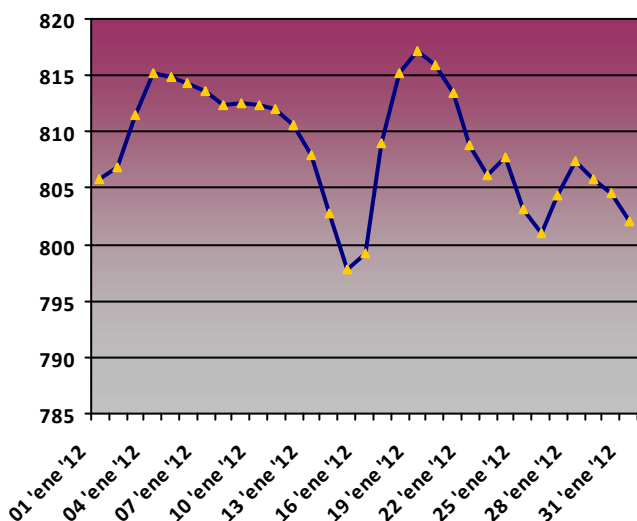
Humedad media diaria (%)



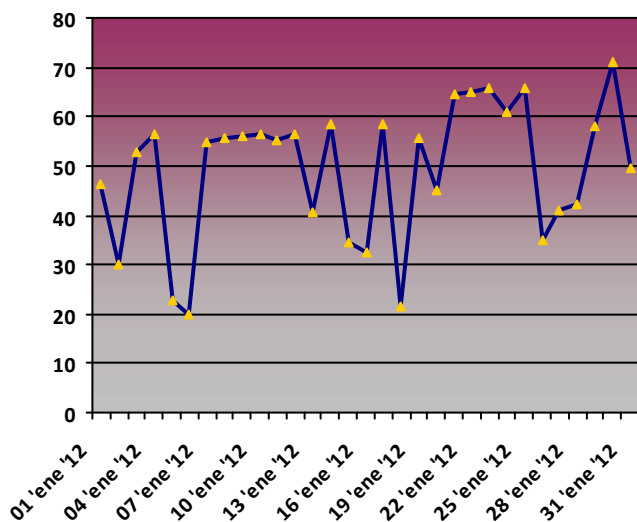
Precipitación acumulada diaria (mm)



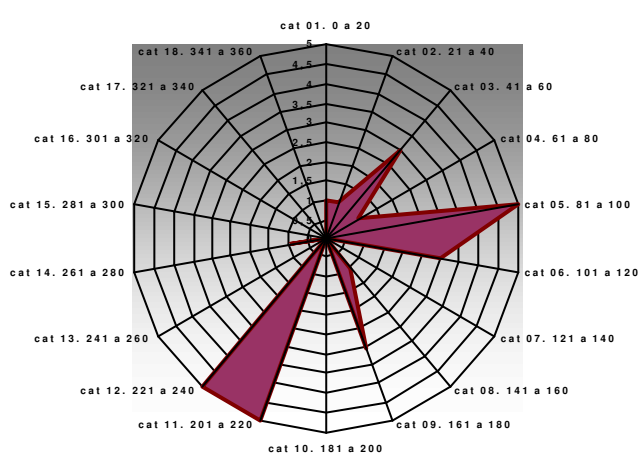
Presión media diaria (hPa)



Radiación media diaria (MJ/m2)



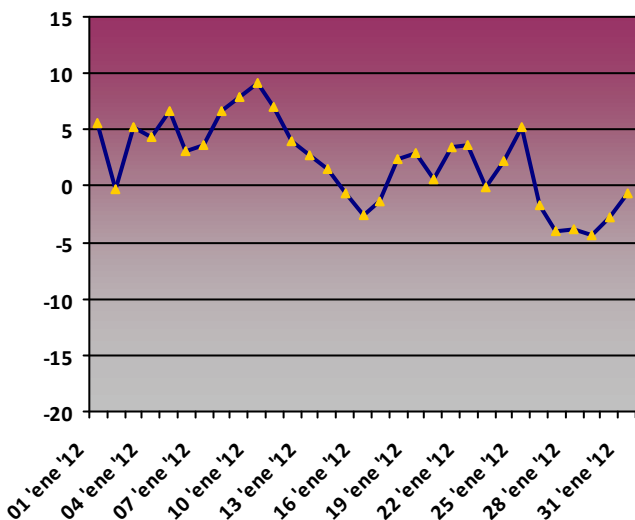
Rosa de los vientos. Dirección media diaria (Nº días)



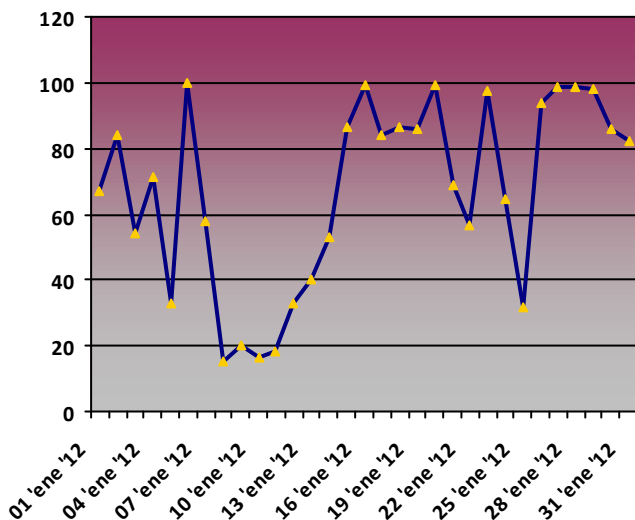


VEGA DE ARIO. PPE04

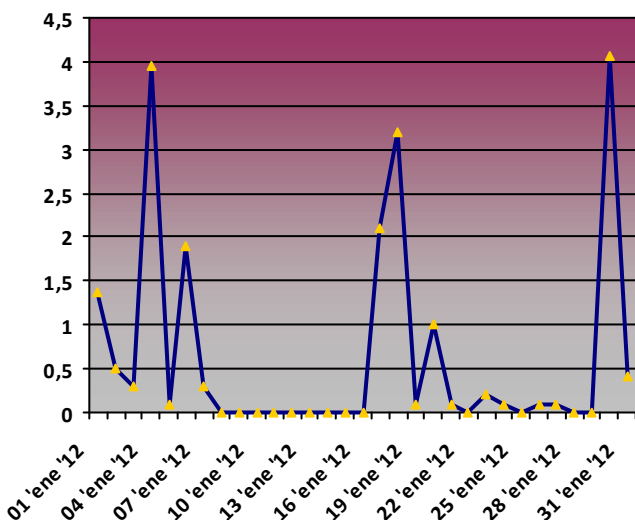
Temperatura media diaria (°C)



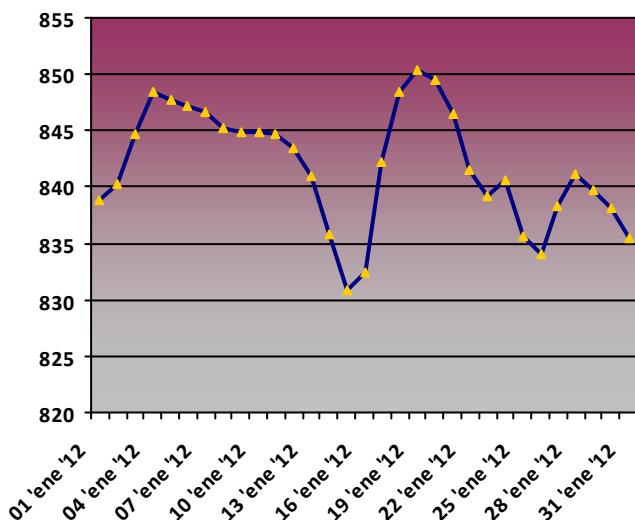
Humedad media diaria (%)



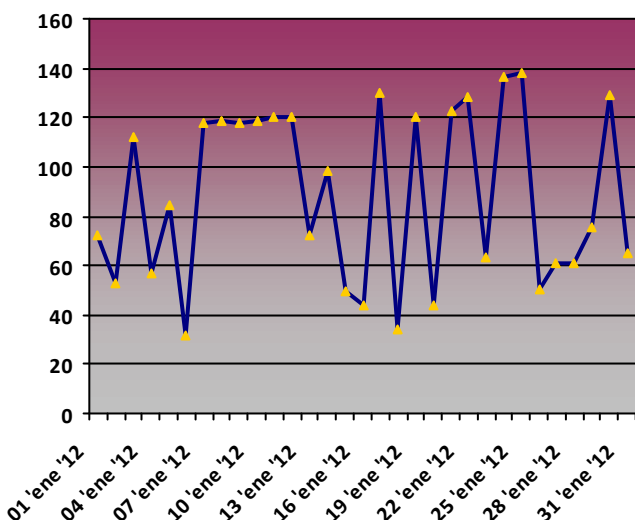
Precipitación acumulada diaria (mm)



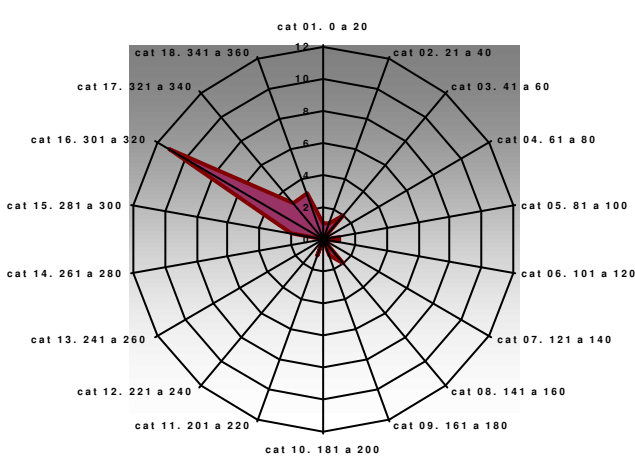
Presión media diaria (hPa)



Radiación media diaria (MJ/m2)



Rosa de los vientos. Dirección media diaria (Nº días)

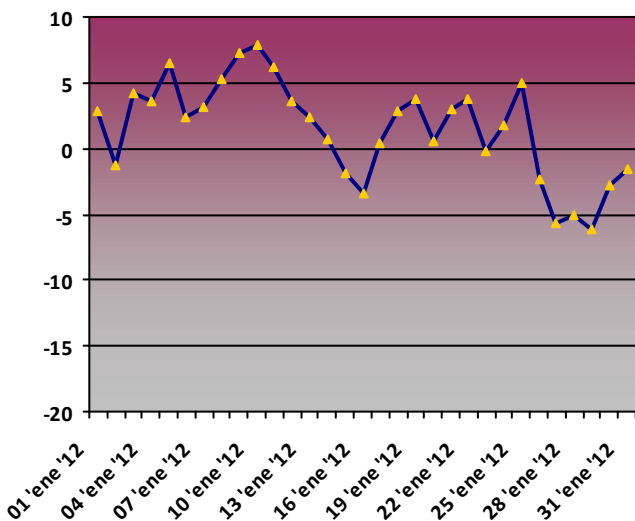




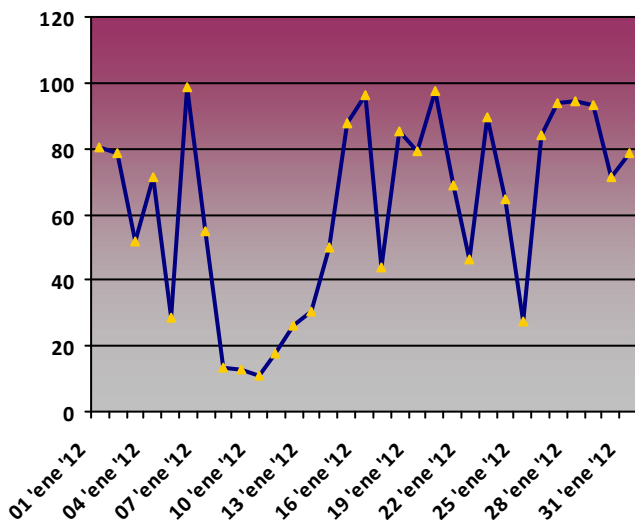


MIRADOR DEL CABLE. PPE05

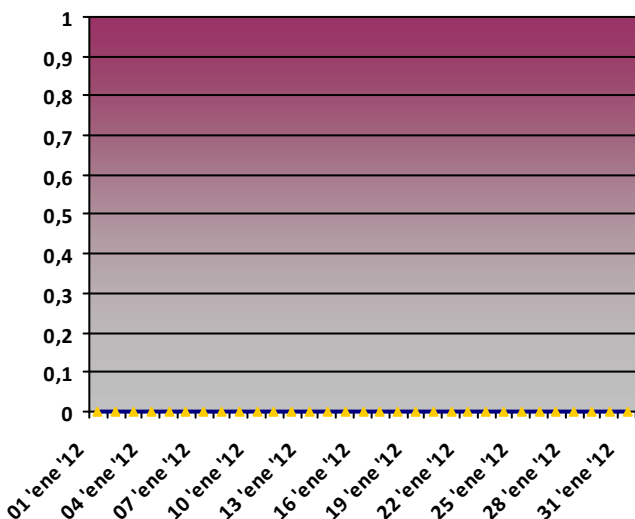
Temperatura media diaria (°C)



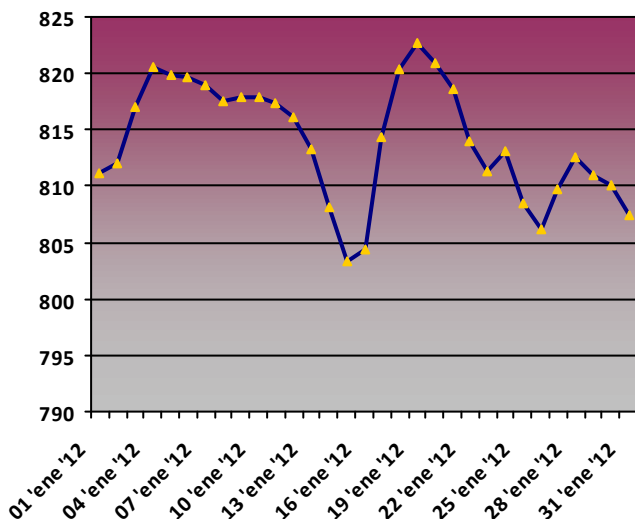
Humedad media diaria (%)



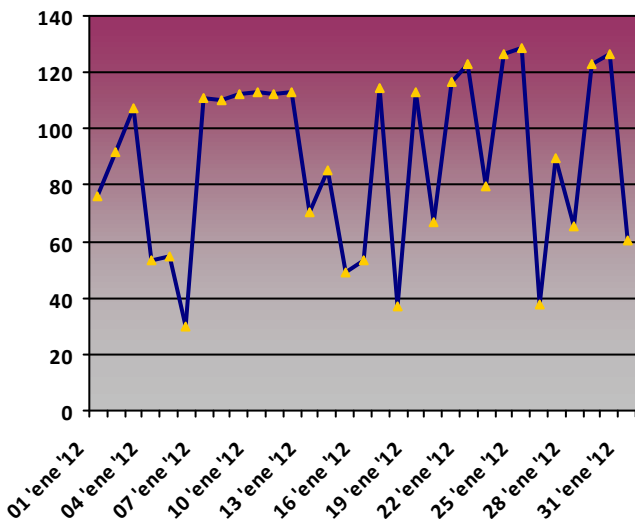
Precipitación acumulada diaria (mm)



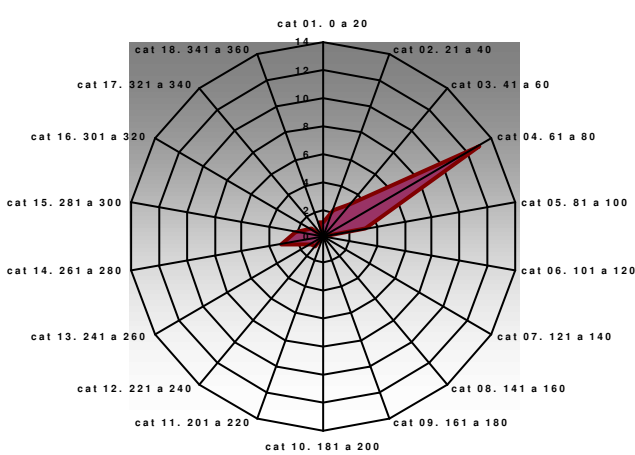
Presión media diaria (hPa)



Radiación media diaria (MJ/m2)



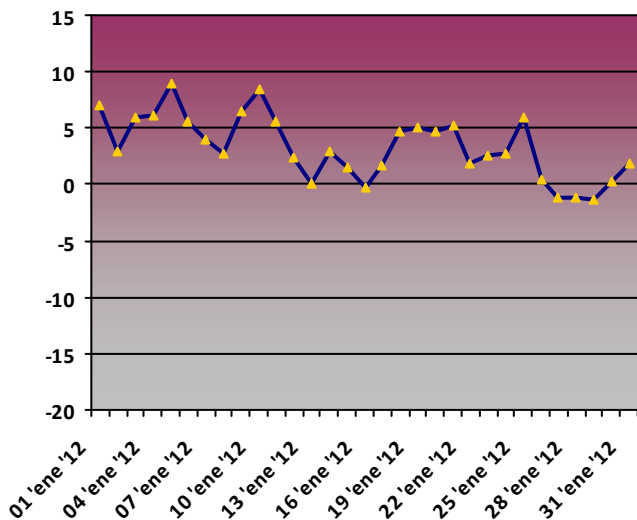
Rosa de los vientos. Dirección media diaria (Nº días)



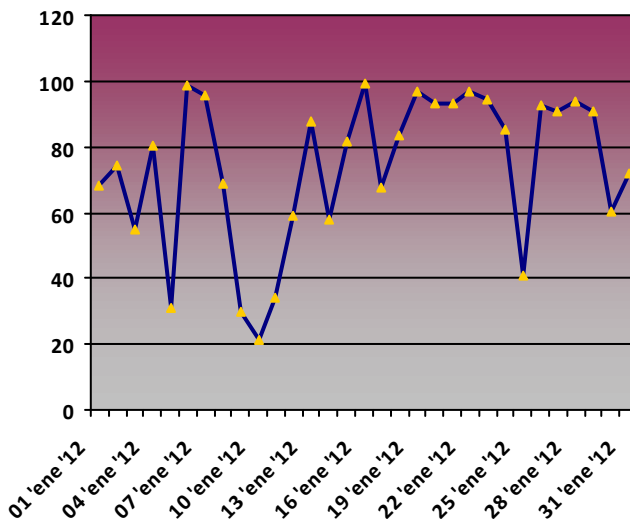


SOTRES. PPE06

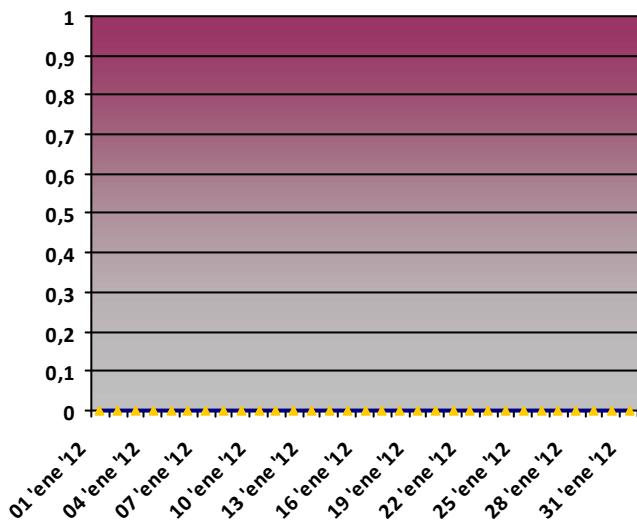
Temperatura media diaria (°C)



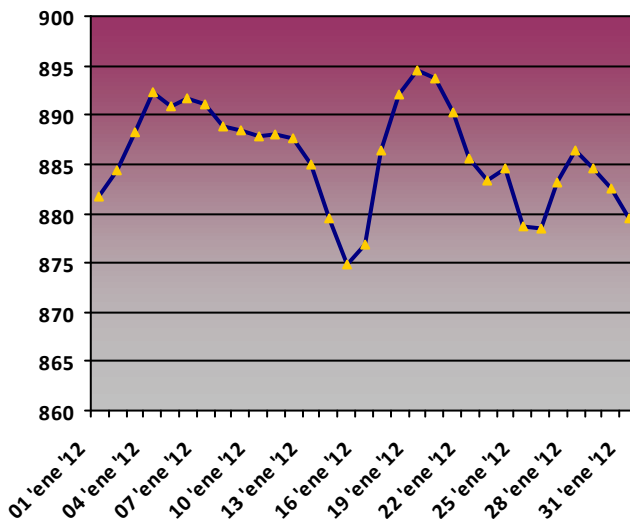
Humedad media diaria (%)



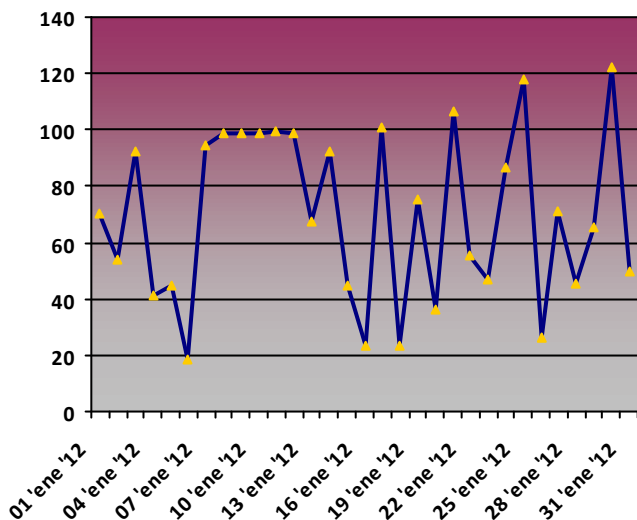
Precipitación acumulada diaria (mm)



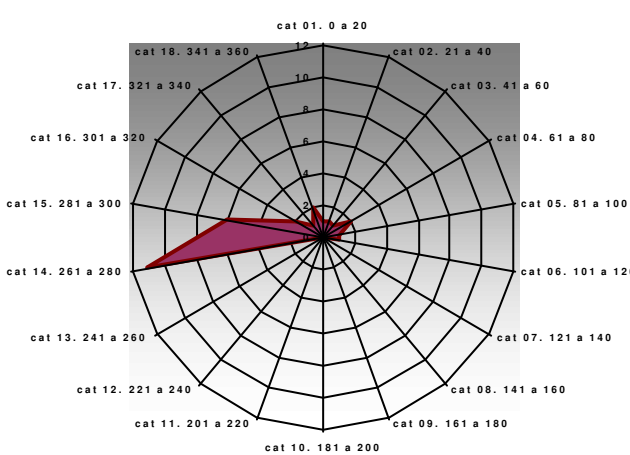
Presión media diaria (hPa)



Radiación media diaria (MJ/m2)



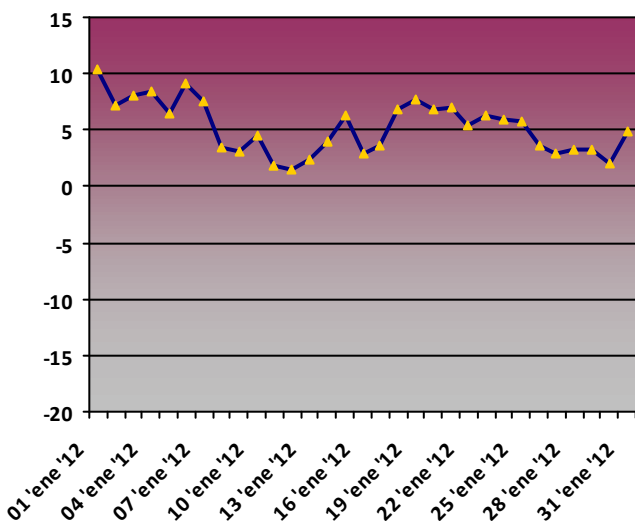
Rosa de los vientos. Dirección media diaria (Nº días)



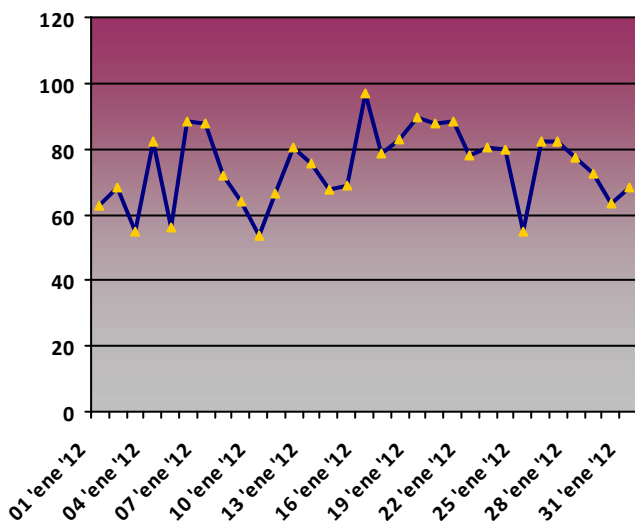


CORDIÑANES. PPE07

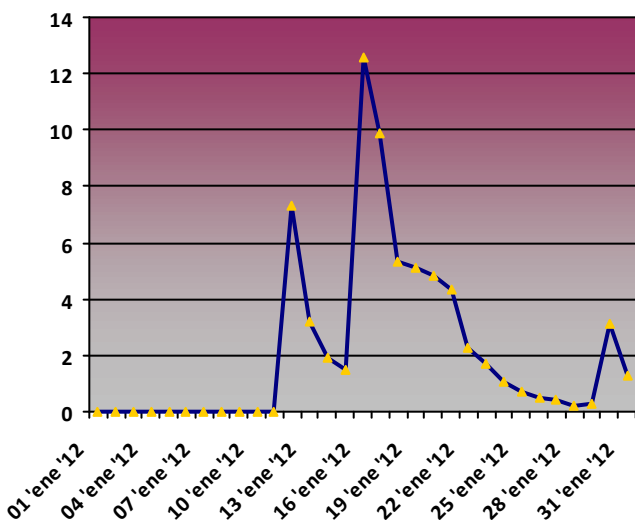
Temperatura media diaria (°C)



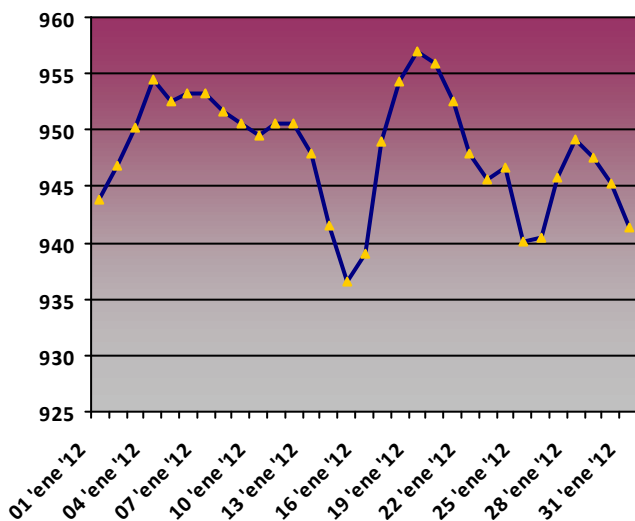
Humedad media diaria (%)



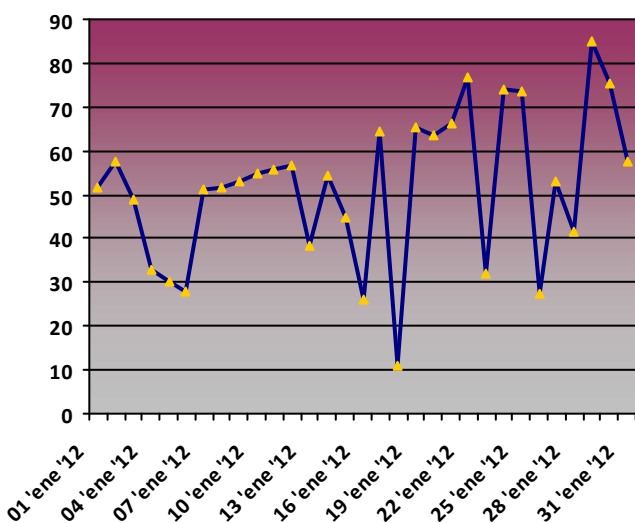
Precipitación acumulada diaria (mm)



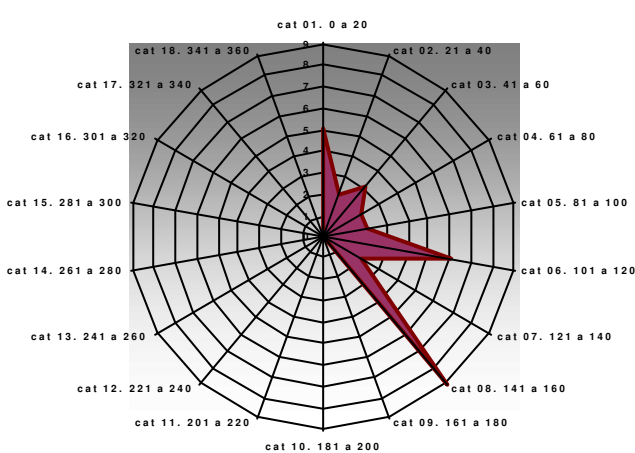
Presión media diaria (hPa)



Radiación media diaria (MJ/m2)



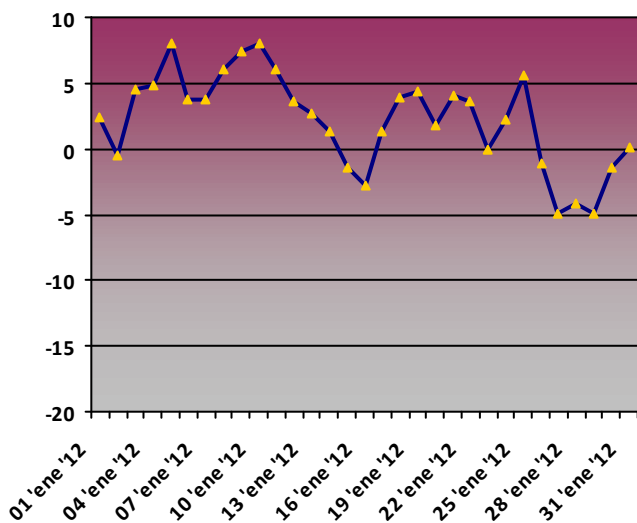
Rosa de los vientos. Dirección media diaria (Nº días)



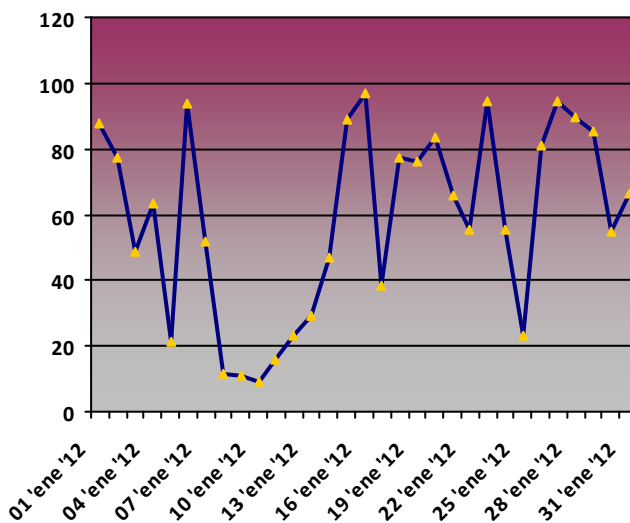


CORISCAO. PPE08

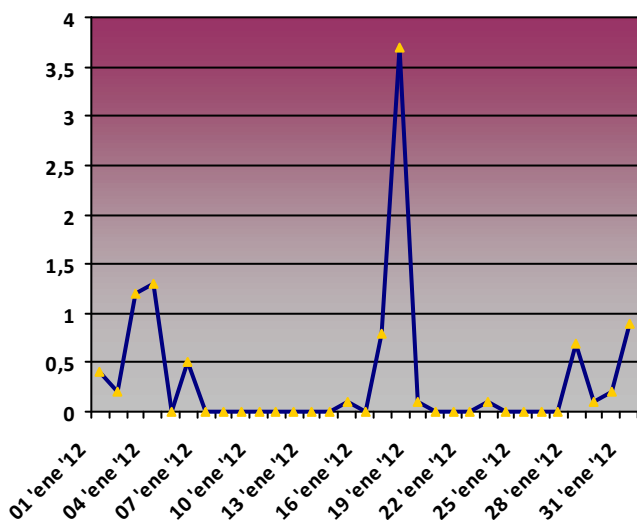
Temperatura media diaria (°C)



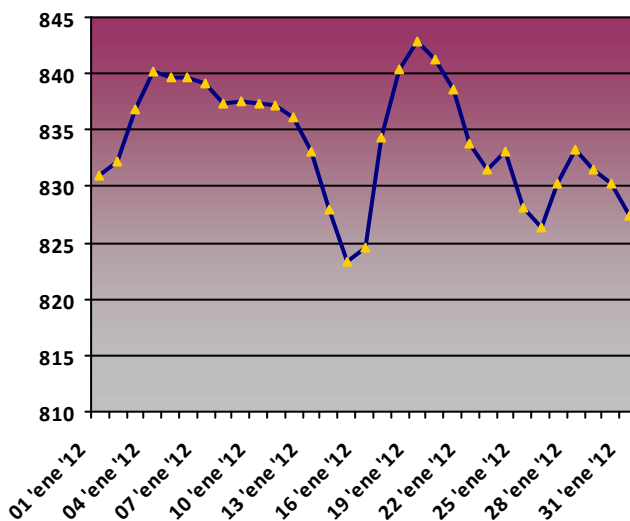
Humedad media diaria (%)



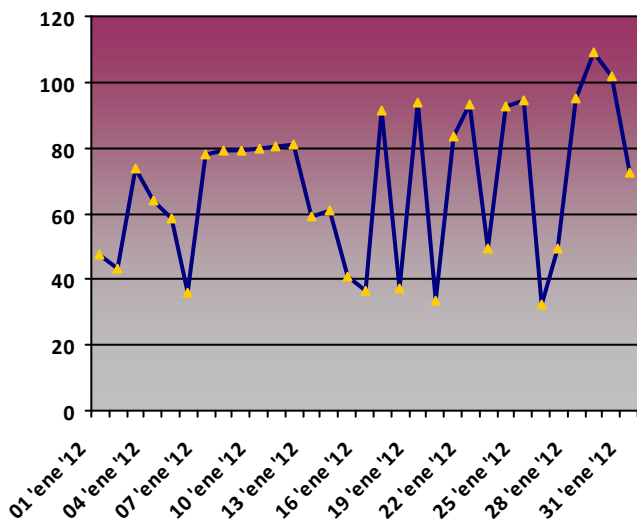
Precipitación acumulada diaria (mm)



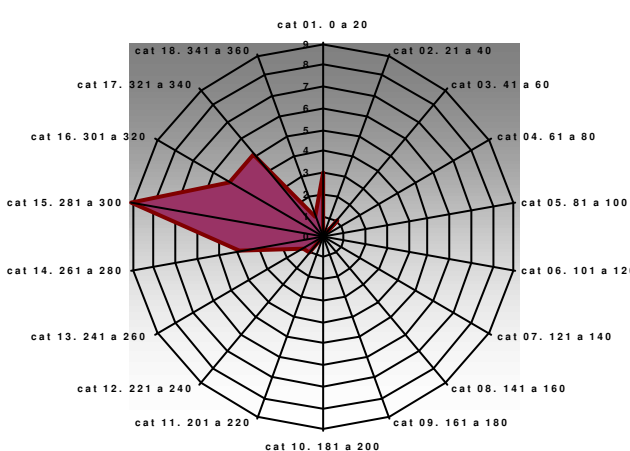
Presión media diaria (hPa)



Radiación media diaria (MJ/m2)



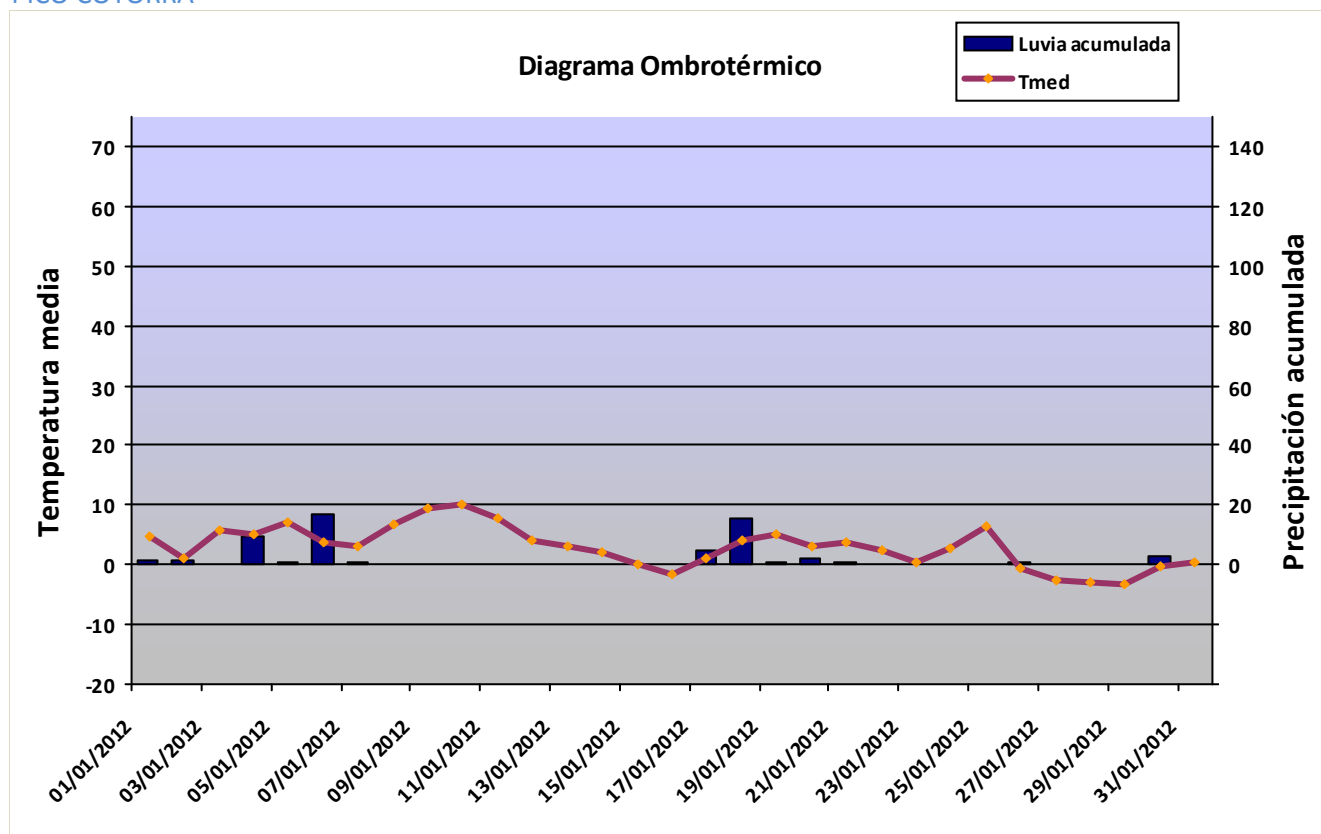
Rosa de los vientos. Dirección media diaria (Nº días)



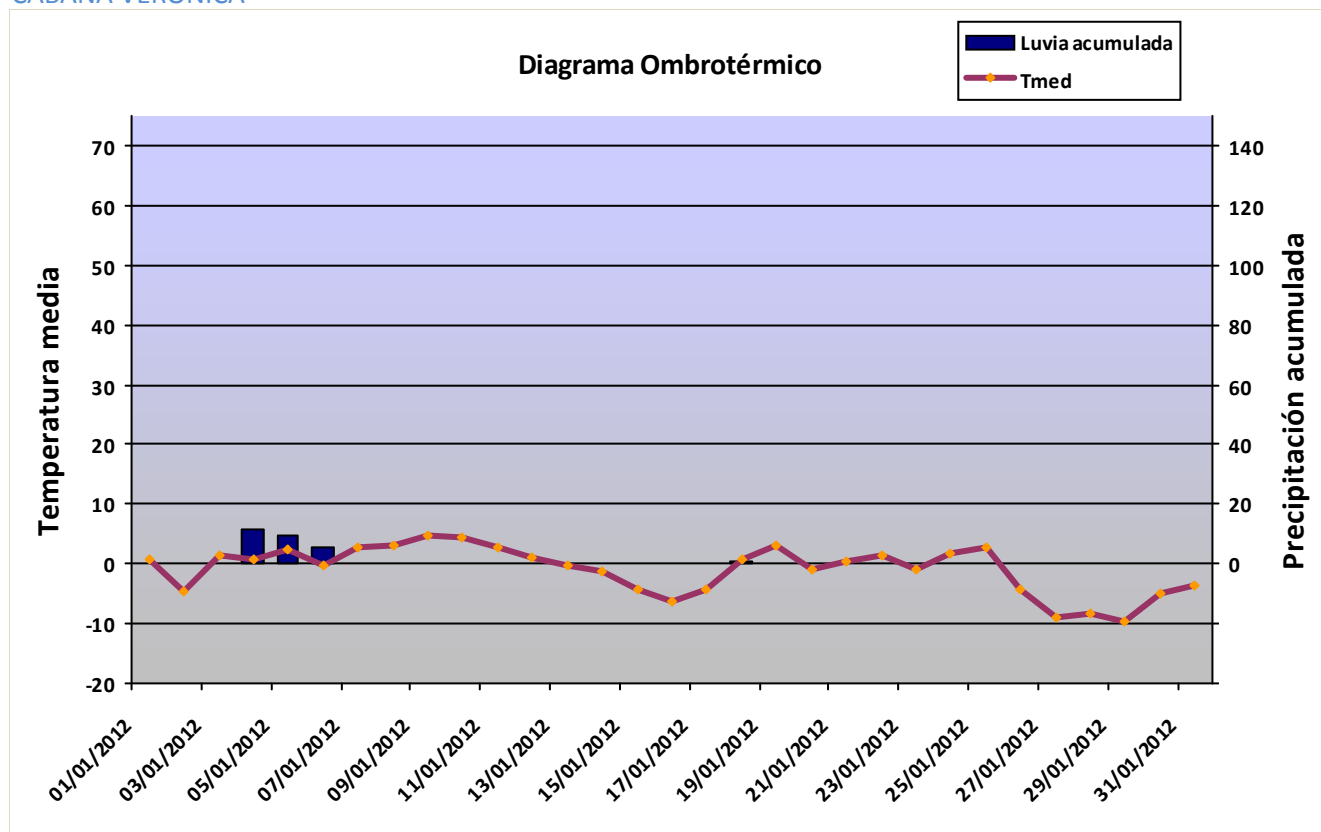


## Diagramas Ombrotérmicos

### PICO COTORRA

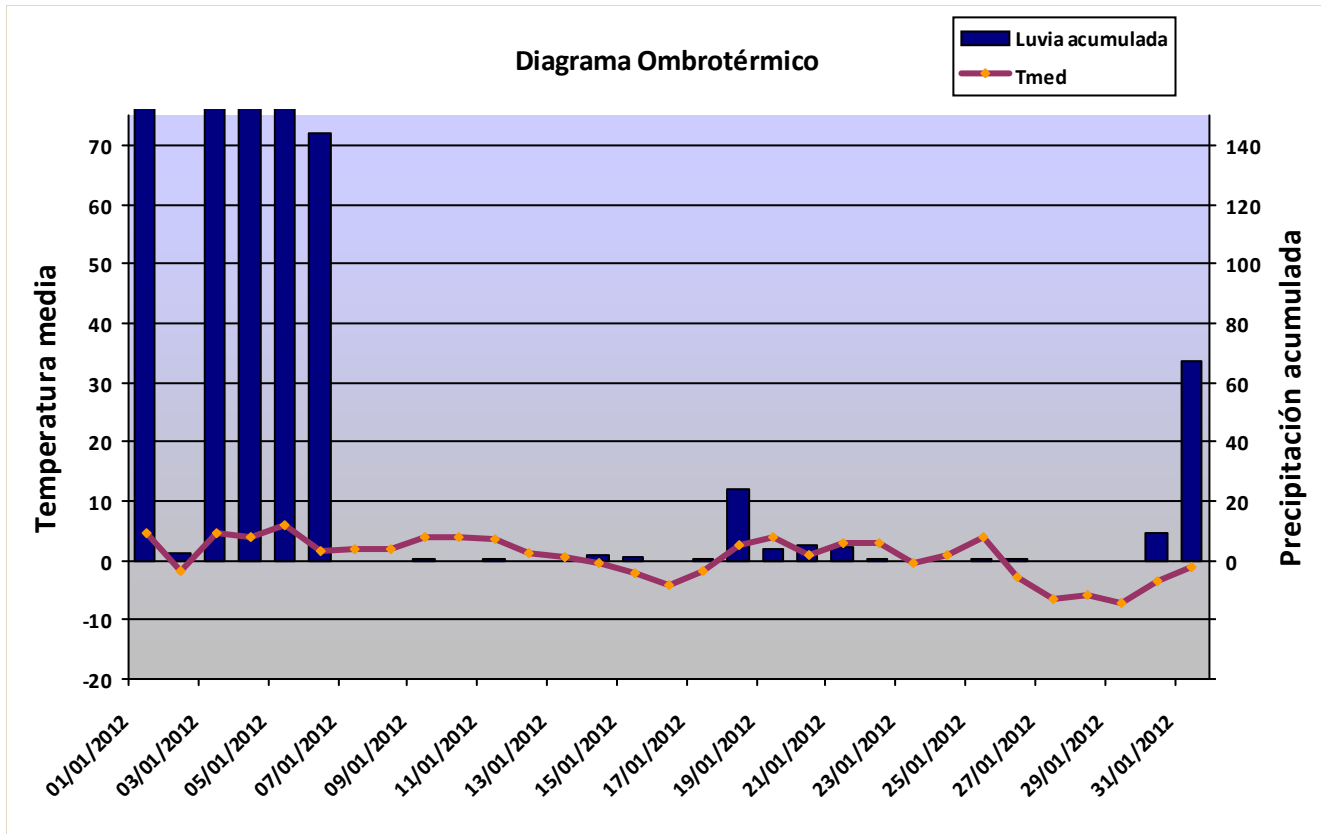


### CABAÑA VERONICA

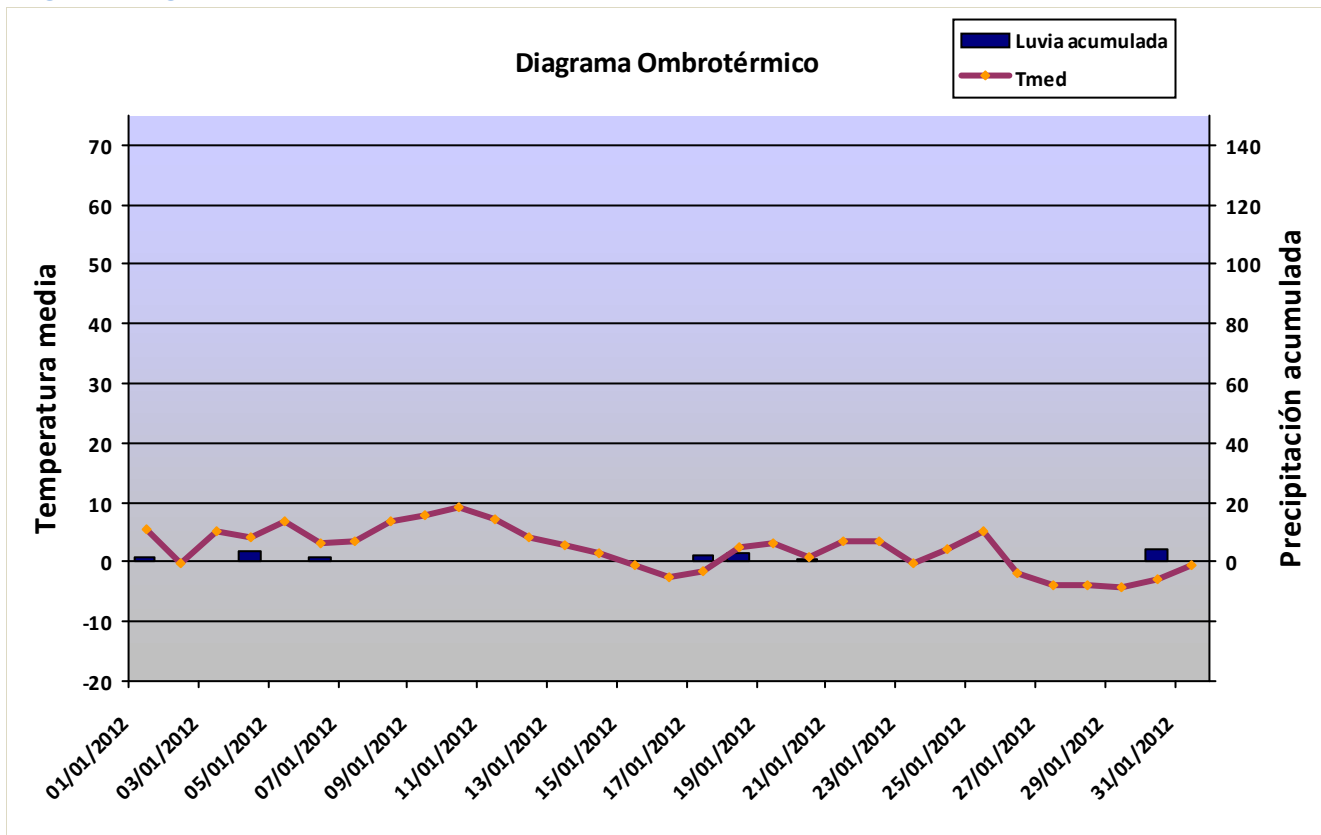




URRIELLU

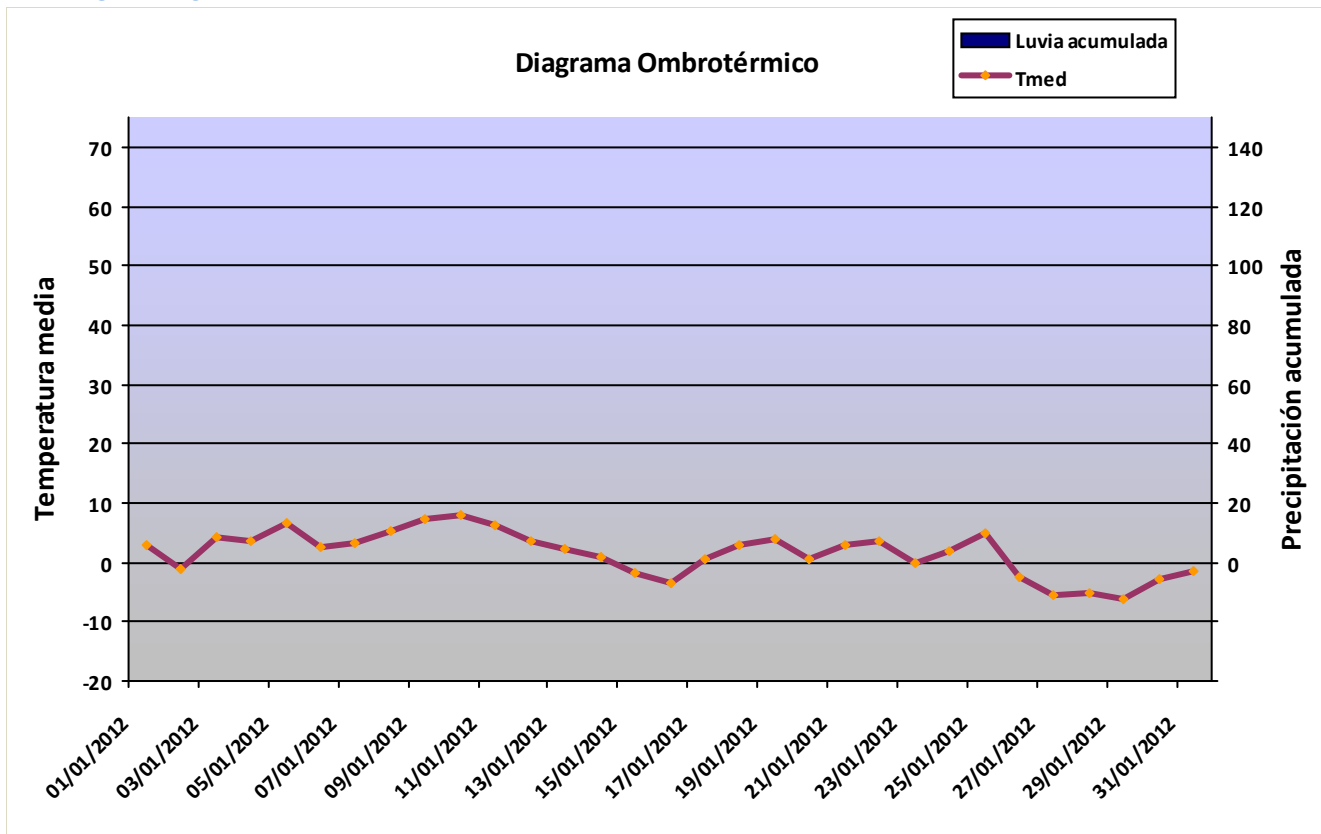


VEGA DE ARIO

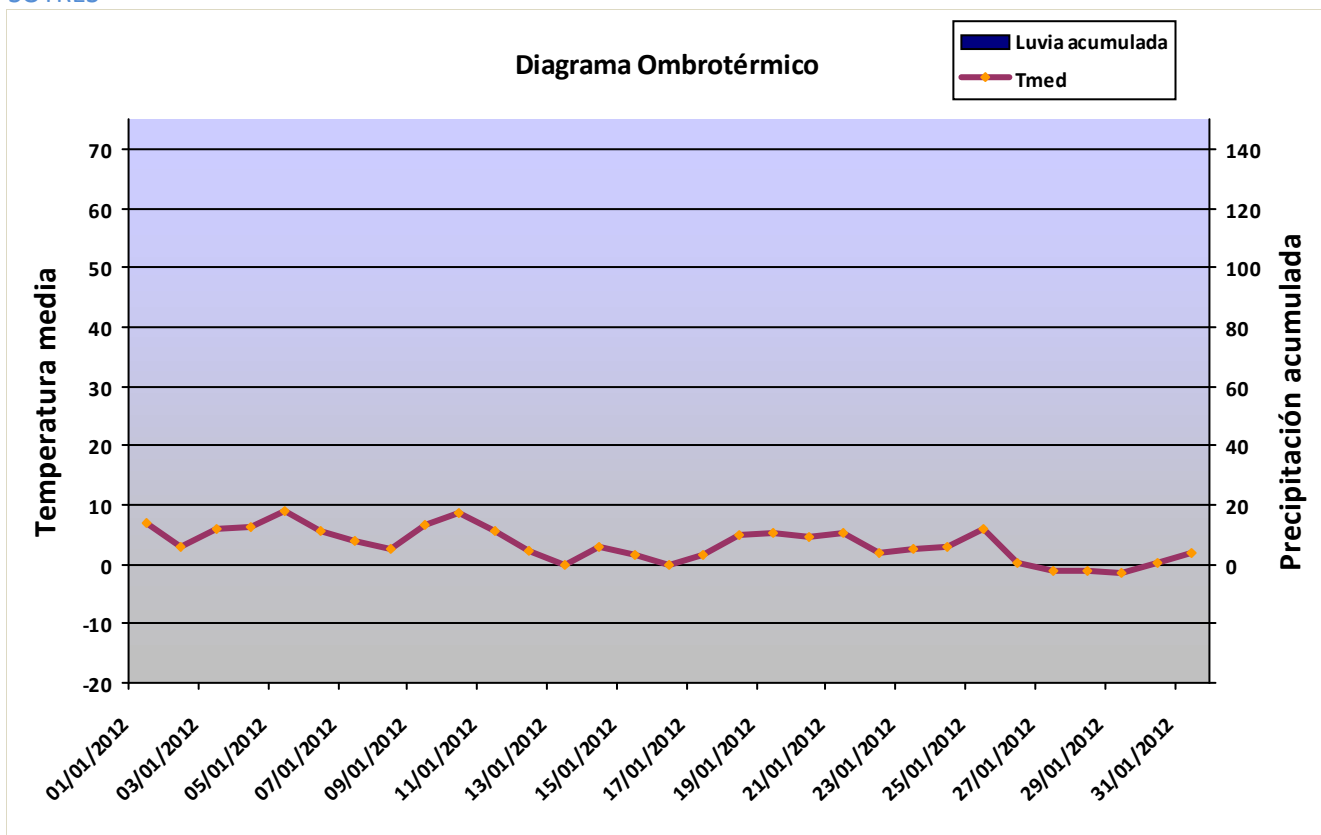




### MIRADOR DEL CABLE

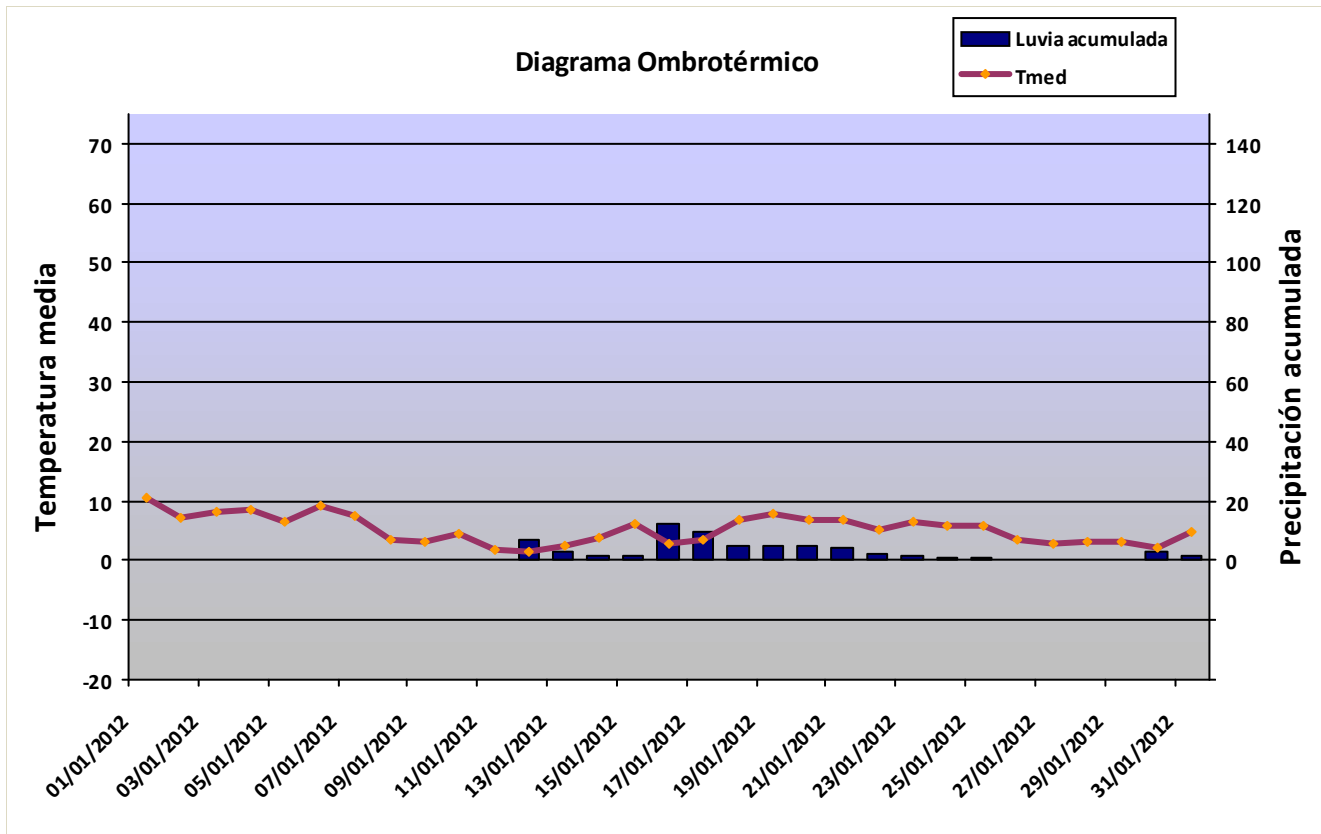


### SOTRES





### CORDIÑANES



### CORISCAO

