

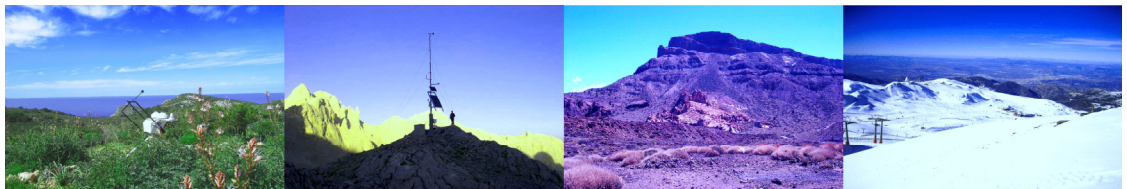


# Informe Meteorológico Mensual de la Red de Seguimiento de Cambio Global en Parques Nacionales

---

Nº 11    Noviembre 2012

## Parque Nacional de SIERRA NEVADA



### Condiciones de Uso

La información contenida en este documento es propiedad del Ministerio de Agricultura, Alimentación y Medio Ambiente, con domicilio en C/José Abascal nº 41, 28003 Madrid-España.

La información contenida en este documento constituye una modalidad de propiedad intelectual según el artículo 10 del Real Decreto Legislativo 1/1.996 de 12 de abril (Ley de Propiedad Intelectual). Esta información se ofrece gratuitamente a los ciudadanos para que pueda ser utilizada libremente por ellos, con el único compromiso de mencionar a la Red de seguimiento del cambio global en Parques Nacionales del Ministerio de Agricultura, Alimentación y Medio Ambiente como elaboradores de la misma cada vez que se utilice para uso distinto del particular y/o privado.

## Nota

---

### Ausencia de datos

Las estaciones automáticas de monitorización de datos están sometidas a una casuística particular de tipo técnico. Estos problemas pueden afectar a variables concretas o al funcionamiento general de la estación. En estos casos se producirá una laguna de datos para variables determinadas o bien ausencia total de datos para la estación.

Estas lagunas pueden derivar en la ausencia total o parcial de datos en los informes.

La red de seguimiento de cambio global contempla un exhaustivo protocolo de mantenimiento preventivo y correctivo de todas las estaciones que forman parte de la red. Estos protocolos permiten solucionar los problemas en el menor tiempo posible minimizando de este modo el número de lagunas y su duración.

## Metadatos del Parque Nacional Sierra Nevada

<i>PARQUE</i>	<i>CODIGO</i>	<i>ESTACIONES</i>	<i>X(UTM)</i>	<i>Y(UTM)</i>	<i>HUSO</i>	<i>ALTITUD (m)</i>
Sierra Nevada	PSN01	Aljibe de Montenegro	526825	4107312	30	975
Sierra Nevada	PSN02	Embarcadero	477616	4116277	30	1530
Sierra Nevada	PSN03	Piedra de los Soldados	477273	4112692	30	2155
Sierra Nevada	PSN04	Rambla de Guadix	528676	4097480	30	616
Sierra Nevada	PSN05	El Encinar	509292	4101036	30	1732
Sierra Nevada	PSN06	Laguna Seca	504255	4105949	30	2300
Sierra Nevada	PSN07	Robledal de Cáñar	461796	4089860	30	1735
Sierra Nevada	PSN08	Veleta	467075	4102316	30	3097

## Resumen de variables de temperatura mensual (°C)

<i>CODIGO</i>	<i>ESTACIONES</i>	<i>FECHA</i>	<i>Tmed</i>	<i>Tmax</i>	<i>Momento Tmax</i>	<i>Tmin</i>	<i>Momento Tmin</i>
PSN01	Aljibe de Montenegro	01/11/2012 0:10:00	9,79	21,82	03/11/2012 14:00:00	1,02	30/11/2012 5:30:00
PSN02	Embarcadero	01/11/2012 0:10:00	7,08	17,97	25/11/2012 12:50:00	-2,96	28/11/2012 5:30:00
PSN03	Piedra de los Soldados	01/11/2012 0:10:00	3,09	16,34	08/11/2012 12:10:00	-9,63	28/11/2012 6:30:00
PSN04	Rambla de Guadix	01/11/2012 0:10:00	12,89	23,05	04/11/2012 12:10:00	3,52	30/11/2012 7:00:00
PSN05	El Encinar	01/11/2012 0:10:00	-0,59	15,69	01/11/2012 13:30:00	-34,03	05/11/2012 10:10:00
PSN06	Laguna Seca	01/11/2012 0:10:00	1	12,64	02/11/2012 10:10:00	-23,83	09/11/2012 9:10:00
PSN07	Robledal de Cáñar	01/11/2012 0:10:00	6,46	19,53	08/11/2012 12:40:00	-5,26	30/11/2012 3:50:00
PSN08	Veleta	01/11/2012 0:10:00	-2,1	9,33	20/11/2012 9:40:00	-16,64	28/11/2012 6:10:00

## Resumen de variables de humedad mensual (%)

<i>CODIGO</i>	<i>ESTACIONES</i>	<i>FECHA</i>	<i>Hmed</i>	<i>Hmax</i>	<i>Momento Hmax</i>	<i>Hmin</i>	<i>Momento Hmin</i>
PSN01	Aljibe de Montenegro	01/11/2012 0:10:00	78,96	98,1	24/11/2012 7:10:00	40,56	01/11/2012 0:20:00
PSN02	Embarcadero	01/11/2012 0:10:00	77,68	100	07/11/2012 14:10:00	22,66	24/11/2012 1:30:00
PSN03	Piedra de los Soldados	01/11/2012 0:10:00	79,75	100	01/11/2012 2:10:00	11,07	23/11/2012 10:40:00
PSN04	Rambla de Guadix	01/11/2012 0:10:00	72,16	97,6	06/11/2012 10:00:00	23,47	28/11/2012 12:00:00
PSN05	El Encinar	01/11/2012 0:10:00	78,07	100	06/11/2012 14:20:00	12,83	23/11/2012 22:00:00
PSN06	Laguna Seca	01/11/2012 0:10:00	85,48	100	01/11/2012 0:50:00	6,57	23/11/2012 22:20:00
PSN07	Robledal de Cáñar	01/11/2012 0:10:00	73,46	98,9	06/11/2012 21:20:00	8,89	01/11/2012 22:50:00
PSN08	Veleta	01/11/2012 0:10:00	72,39	100	01/11/2012 0:20:00	5,56	23/11/2012 9:30:00

## Resumen de variables de presión (hPa)

<i>CODIGO</i>	<i>ESTACIONES</i>	<i>FECHA</i>	<i>Pmed</i>	<i>Pmax</i>	<i>Momento Pmax</i>	<i>Pmin</i>	<i>Momento Pmin</i>
PSN01	Aljibe de Montenegro	01/11/2012 0:10:00	879,31	887	07/11/2012 8:10:00	862	11/11/2012 7:20:00
PSN02	Embarcadero	01/11/2012 0:10:00	845,57	854	07/11/2012 15:10:00	833	30/11/2012 13:00:00
PSN03	Piedra de los Soldados	01/11/2012 0:10:00	783,83	792,1	07/11/2012 15:10:00	767,1	11/11/2012 21:10:00
PSN04	Rambla de Guadix	01/11/2012 0:10:00	945,76	957	07/11/2012 8:50:00	933	30/11/2012 15:10:00
PSN05	El Encinar	01/11/2012 0:10:00	819,92	833	23/11/2012 8:40:00	773,8	09/11/2012
PSN06	Laguna Seca	01/11/2012 0:10:00	769,59	778	07/11/2012 21:40:00	755	30/11/2012 16:10:00
PSN07	Robledal de Cáñar	01/11/2012 0:10:00	825,51	833	07/11/2012 8:10:00	812	30/11/2012 13:20:00
PSN08	Veleta	01/11/2012 0:10:00	698,5	707	07/11/2012 19:30:00	676,4	11/11/2012 20:50:00

## Resumen de variables de radiación (MJ/m2)

<i>CODIGO</i>	<i>ESTACIONES</i>	<i>FECHA</i>	<i>RGmed</i>	<i>RGmax</i>	<i>Momento RGmax</i>	<i>RGmin</i>	<i>Momento RGmin</i>
PSN01	Aljibe de Montenegro	01/11/2012 0:10:00	7,46	12,39	01/11/2012 0:10:00	2,14	06/11/2012 0:10:00
PSN02	Embarcadero	01/11/2012 0:10:00	8,09	12,92	02/11/2012 0:10:00	2,13	17/11/2012 0:10:00
PSN03	Piedra de los Soldados	01/11/2012 0:10:00	8,1	13,84	08/11/2012 0:10:00	2,3	17/11/2012 0:10:00
PSN04	Rambla de Guadix	01/11/2012 0:10:00	7,97	14,86	01/11/2012 0:10:00	1,33	07/11/2012 0:10:00
PSN05	El Encinar	01/11/2012 0:10:00	1,49	11,03	01/11/2012 0:10:00	0	12/11/2012 0:10:00
PSN06	Laguna Seca	01/11/2012 0:10:00	7,67	13,49	23/11/2012 0:10:00	0,99	04/11/2012 0:10:00
PSN07	Robledal de Cáñar	01/11/2012 0:10:00	8,45	14,19	10/11/2012 0:10:00	1,03	04/11/2012 0:10:00
PSN08	Veleta	01/11/2012 0:10:00	8,75	14,11	16/11/2012 0:10:00	1,12	09/11/2012 0:10:00

## Resumen de precipitación (mm)

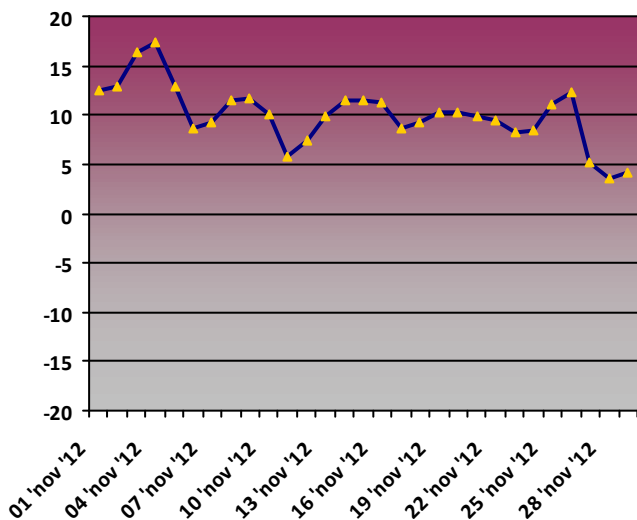
<i>CODIGO</i>	<i>ESTACIONES</i>	<i>FECHA</i>	<i>Prec acumulada</i>
PSN01	Aljibe de Montenegro	01/11/2012 0:10:00	62,3
PSN02	Embarcadero	01/11/2012 0:10:00	128,45
PSN03	Piedra de los Soldados	01/11/2012 0:10:00	178,2
PSN04	Rambla de Guadix	01/11/2012 0:10:00	67,08
PSN05	El Encinar	01/11/2012 0:10:00	4,37
PSN06	Laguna Seca	01/11/2012 0:10:00	91,7
PSN07	Robledal de Cáñar	01/11/2012 0:10:00	154,14
PSN08	Veleta	01/11/2012 0:10:00	0



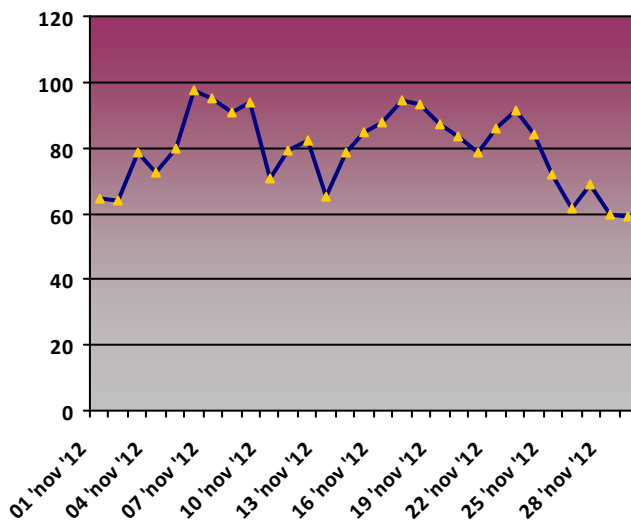
# Comparativa de variables

## ALJIBE DE MONTENEGRO

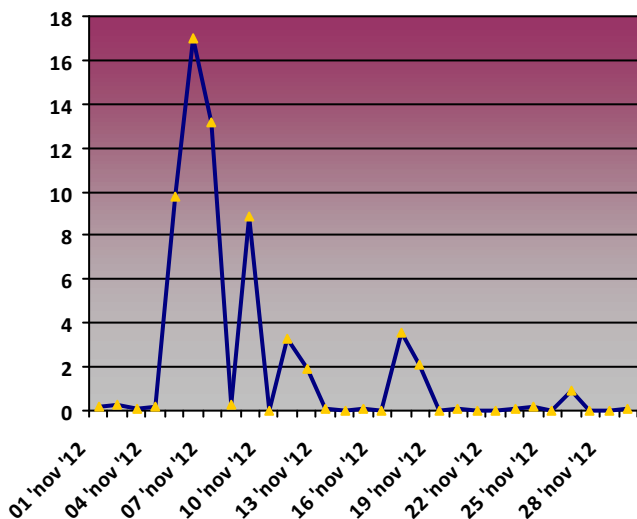
### Temperatura media diaria



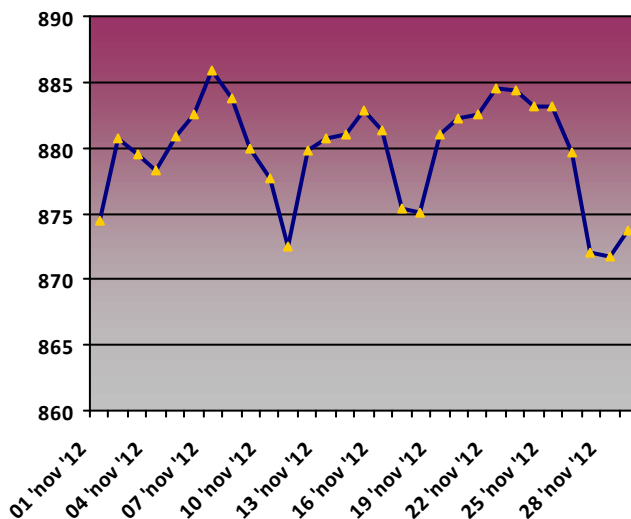
### Humedad media diaria



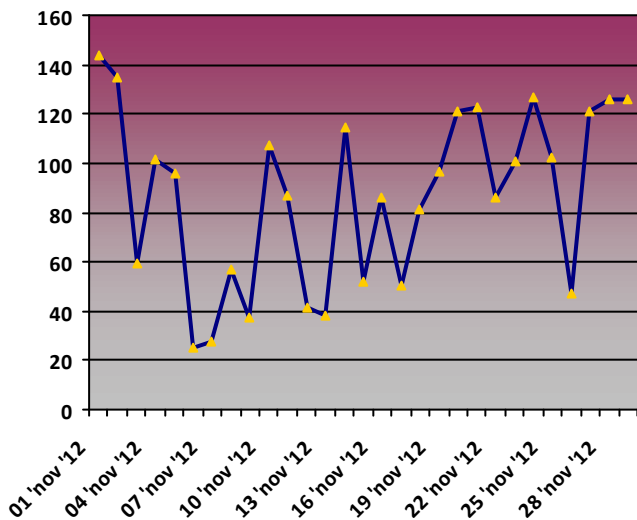
### Precipitación acumulada diaria



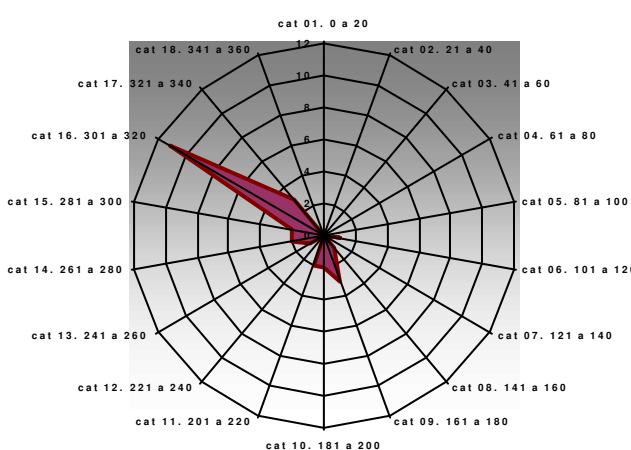
### Presión media diaria



### Radiación media diaria



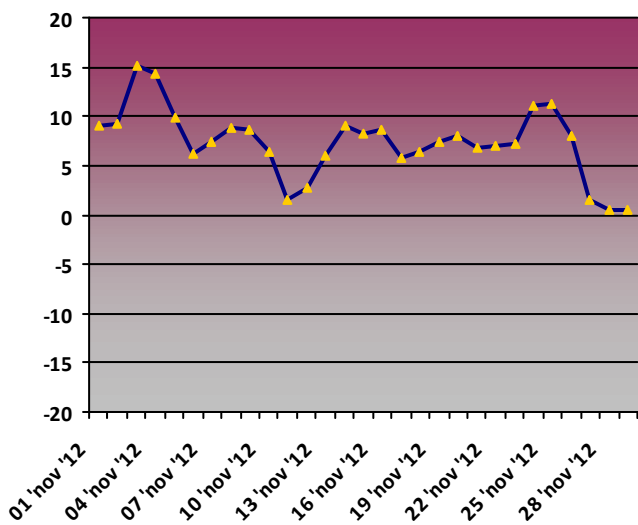
### Rosa de los vientos. Dirección media diaria (Nº días)



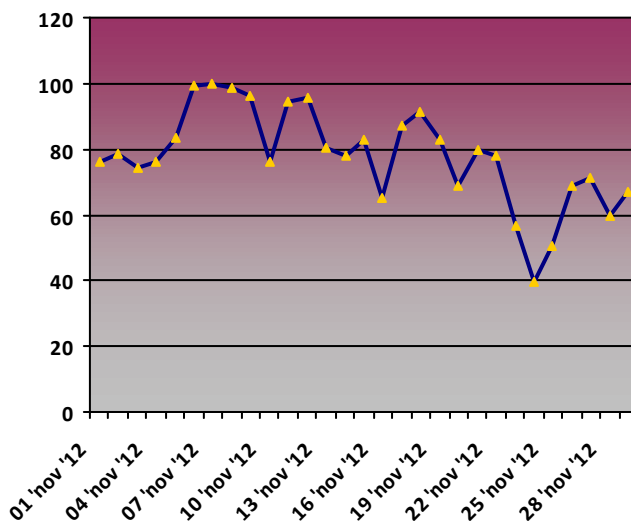


EMBARCADERO

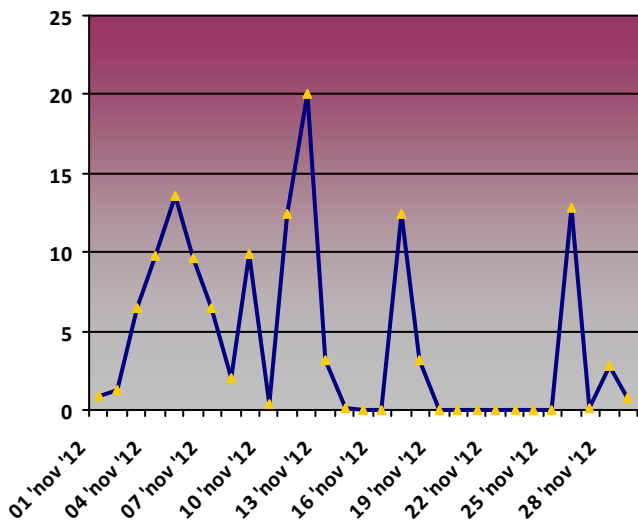
Temperatura media diaria



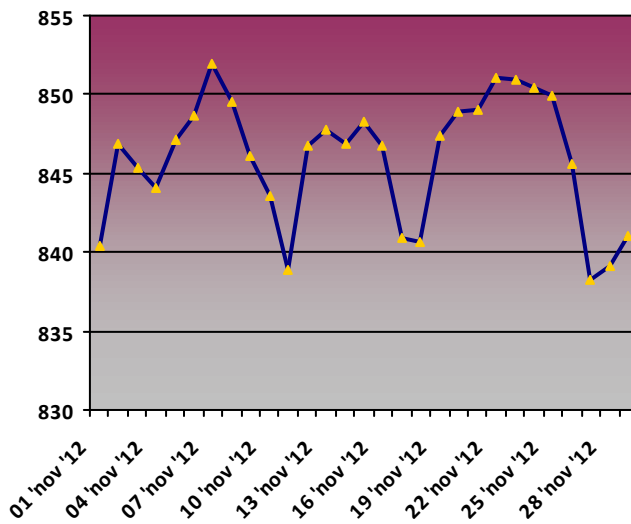
Humedad media diaria



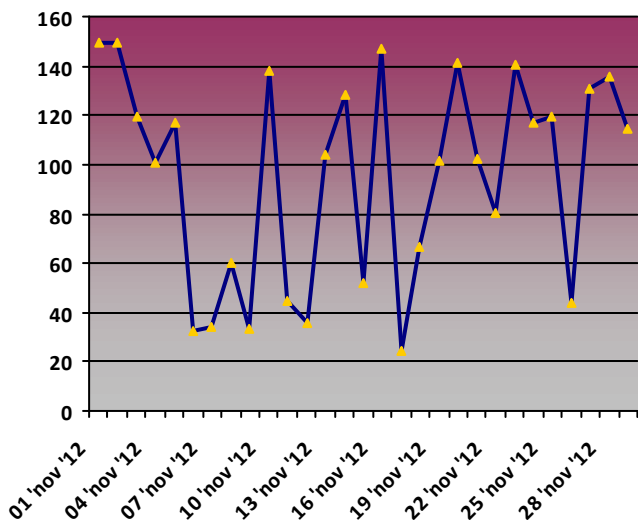
Precipitación acumulada diaria



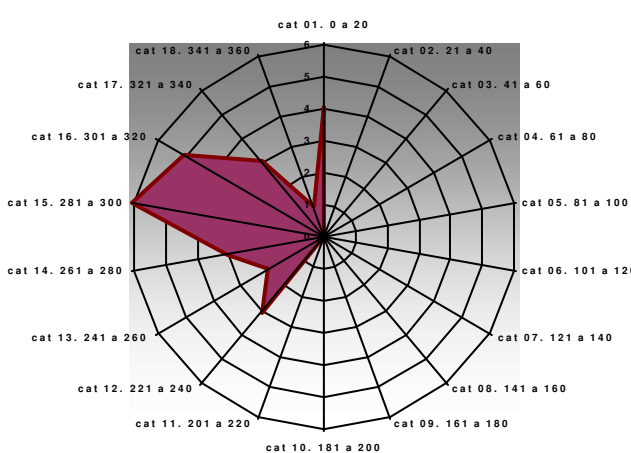
Presión media diaria



Radiación media diaria



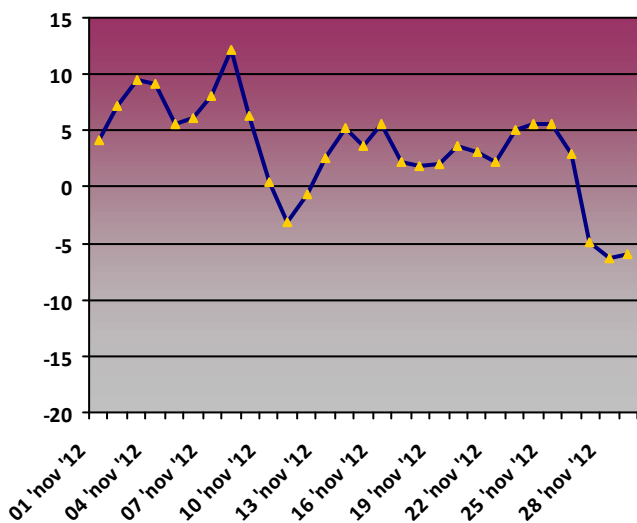
Rosa de los vientos. Dirección media diaria (Nº días)



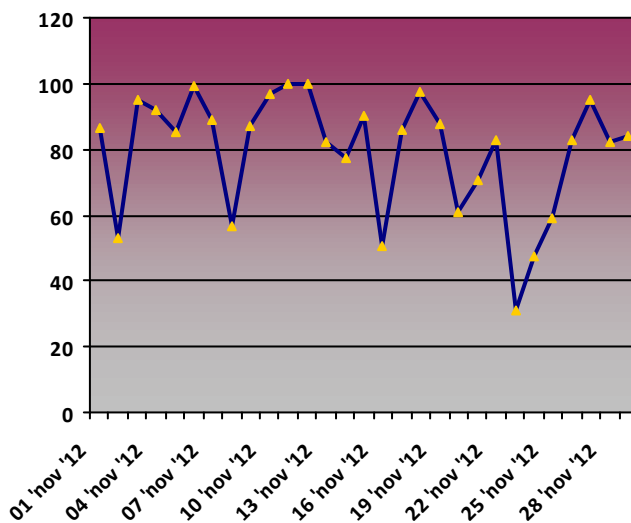


### PIEDRA DE LOS SOLDADOS

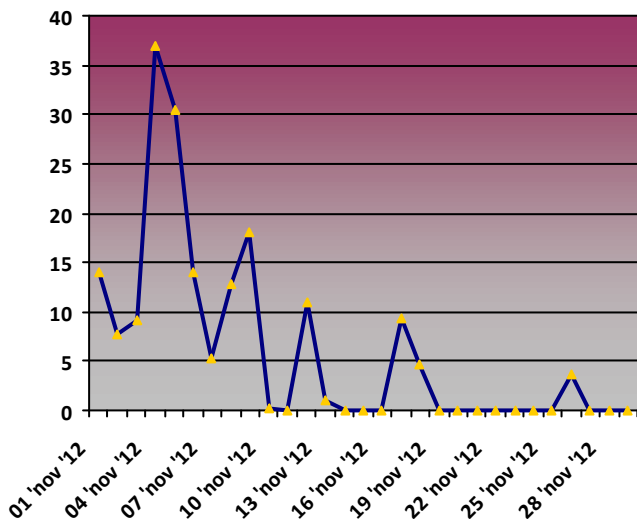
#### Temperatura media diaria



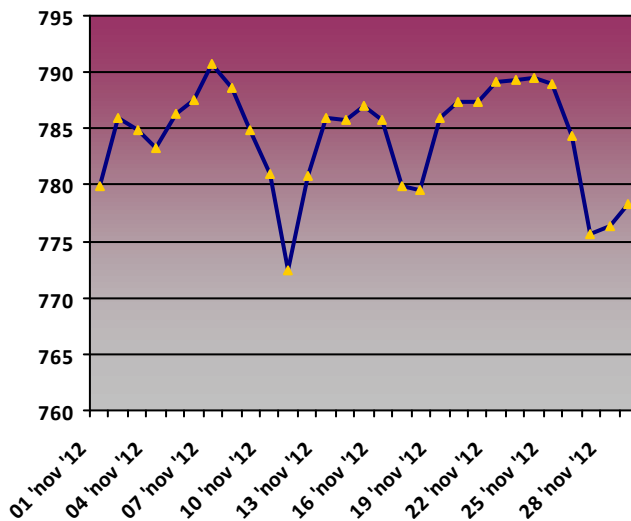
#### Humedad media diaria



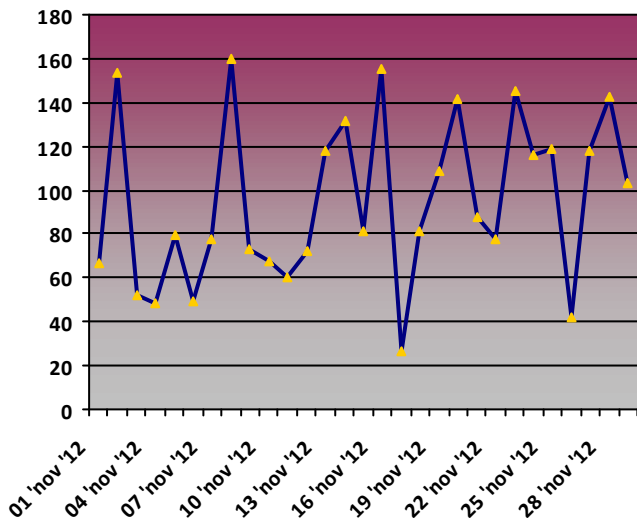
#### Precipitación acumulada diaria



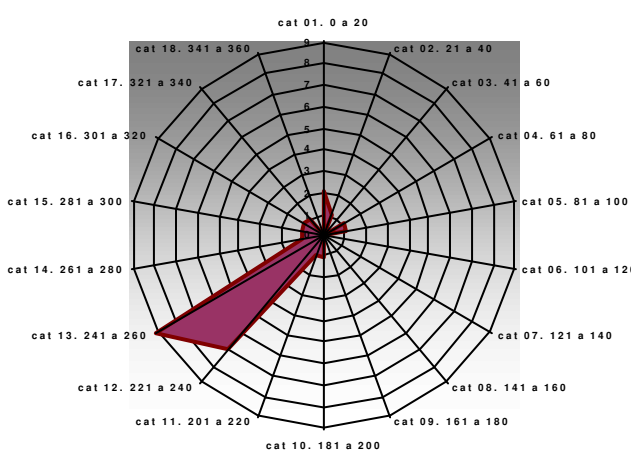
#### Presión media diaria



#### Radiación media diaria



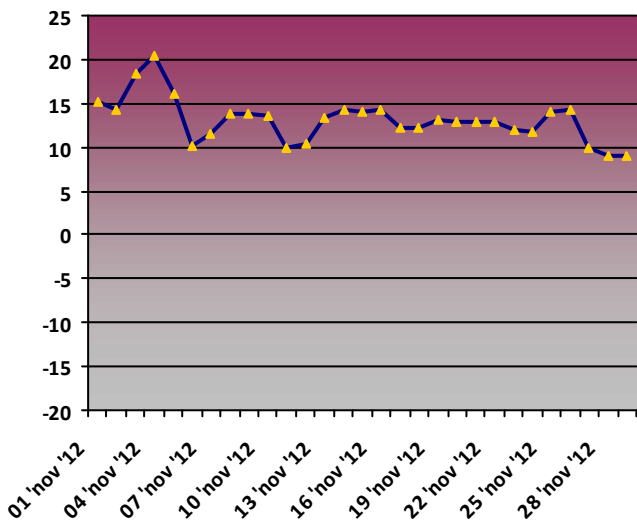
#### Rosa de los vientos. Dirección media diaria (Nº días)



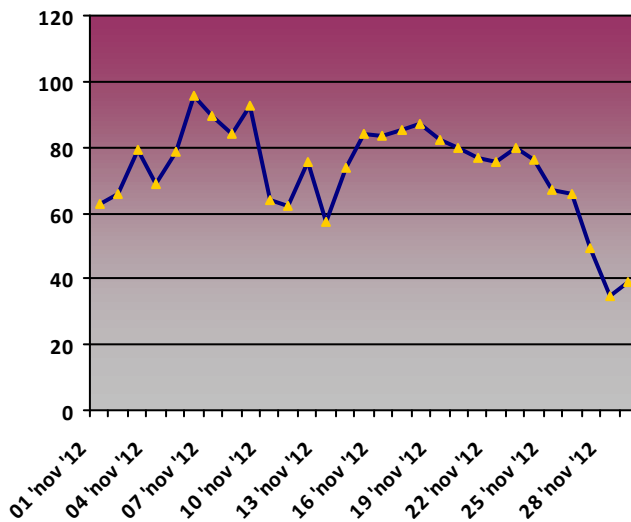


RAMBLA DE GUADIX

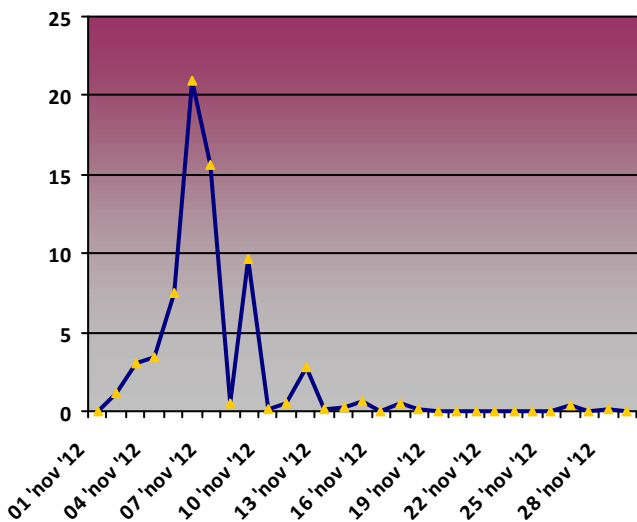
Temperatura media diaria



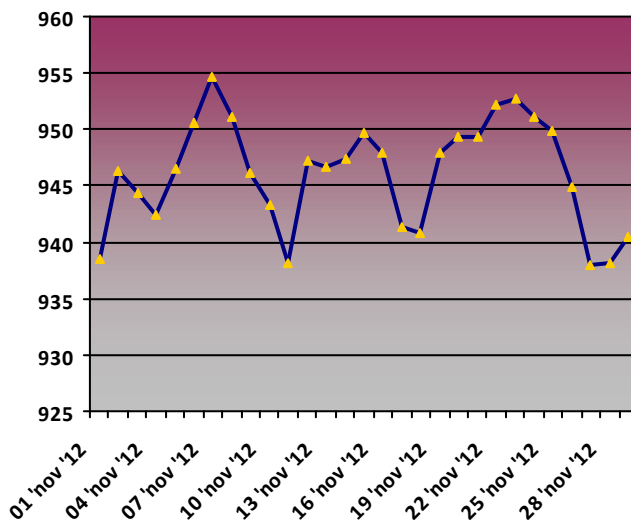
Humedad media diaria



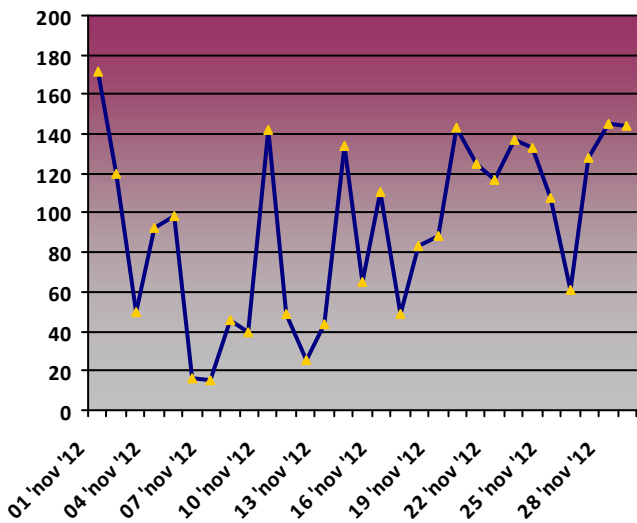
Precipitación acumulada diaria



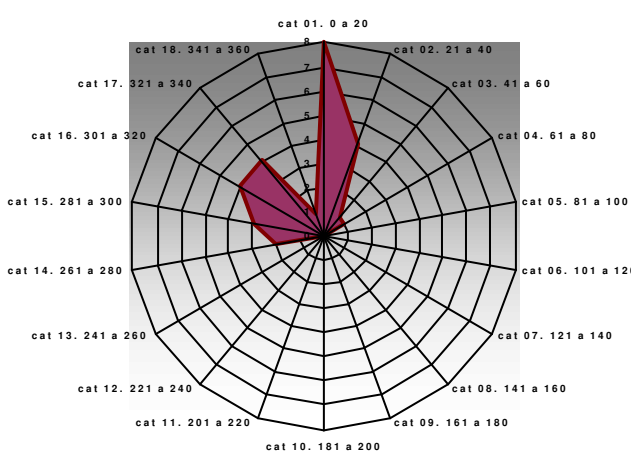
Presión media diaria



Radiación media diaria



Rosa de los vientos. Dirección media diaria (Nº días)

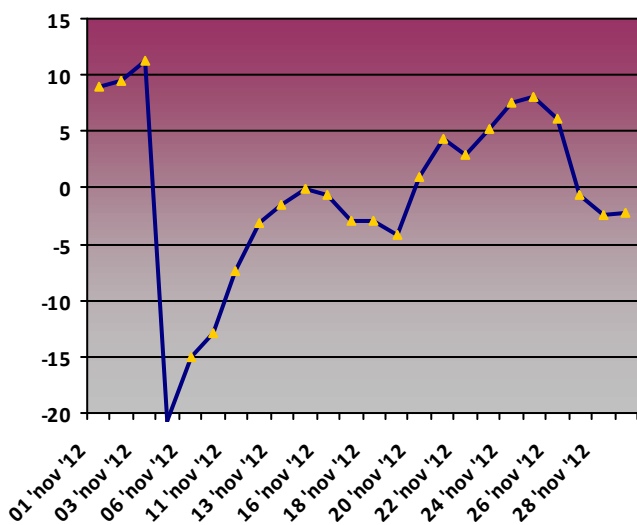




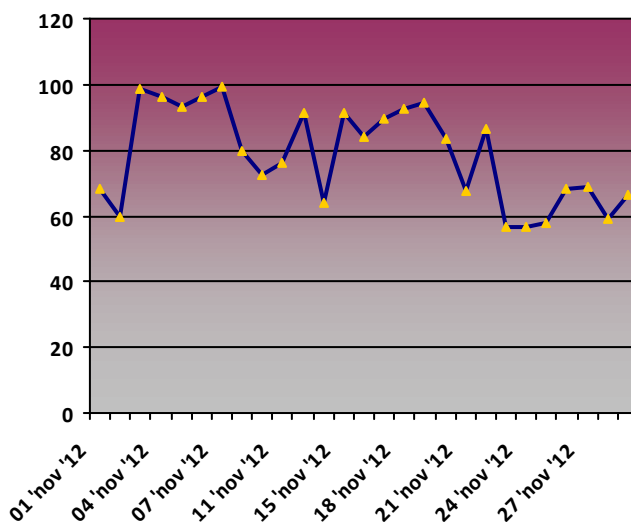


### EL ENCINAR

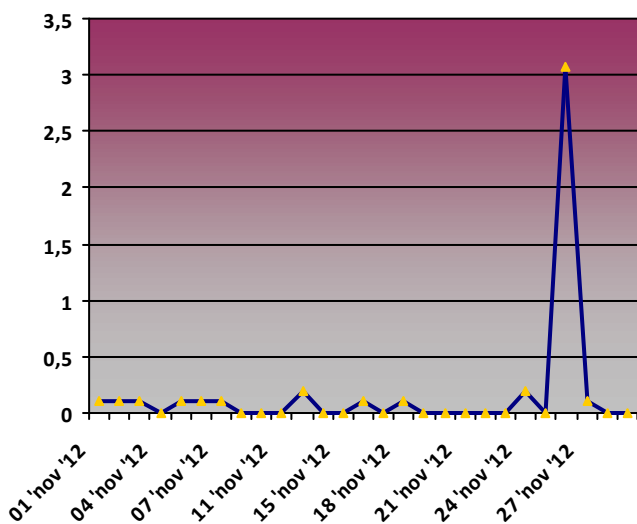
#### Temperatura media diaria



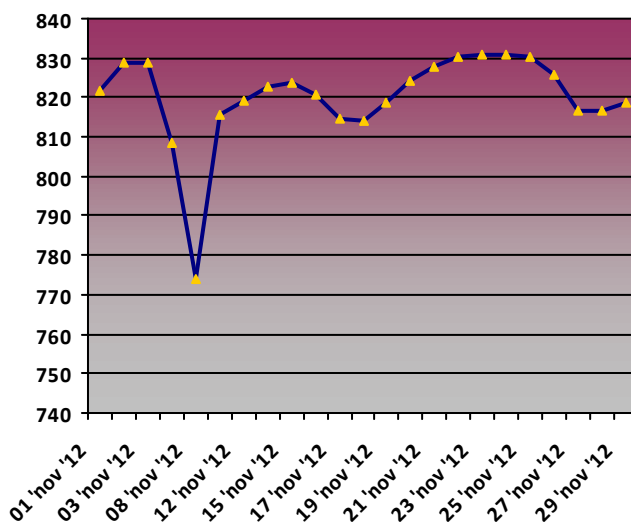
#### Humedad media diaria



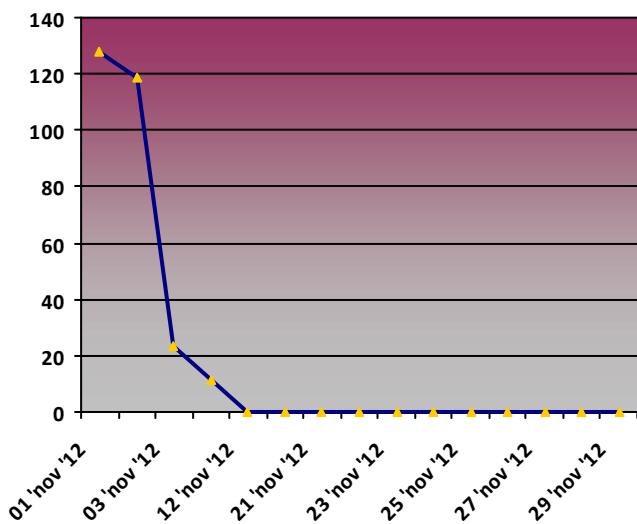
#### Precipitación acumulada diaria



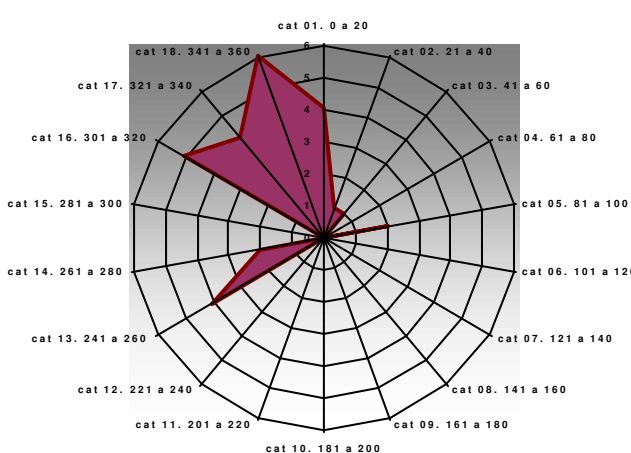
#### Presión media diaria



#### Radiación media diaria



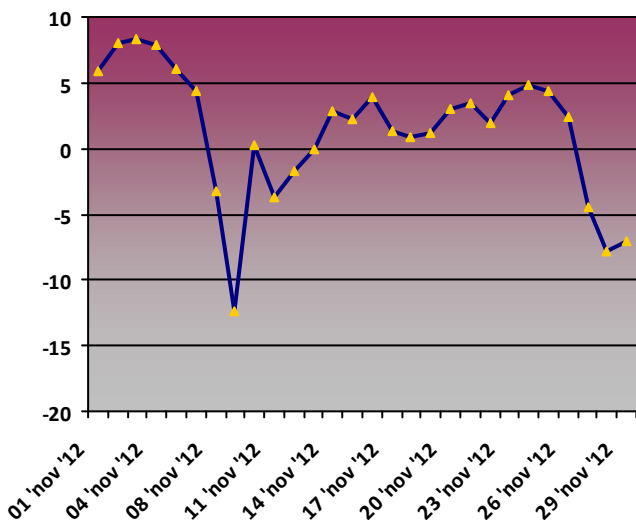
#### Rosa de los vientos. Dirección media diaria (Nº días)



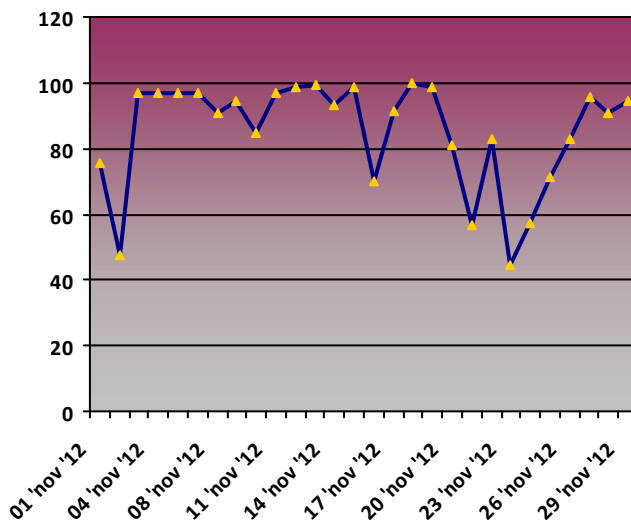


LAGUNA SECA

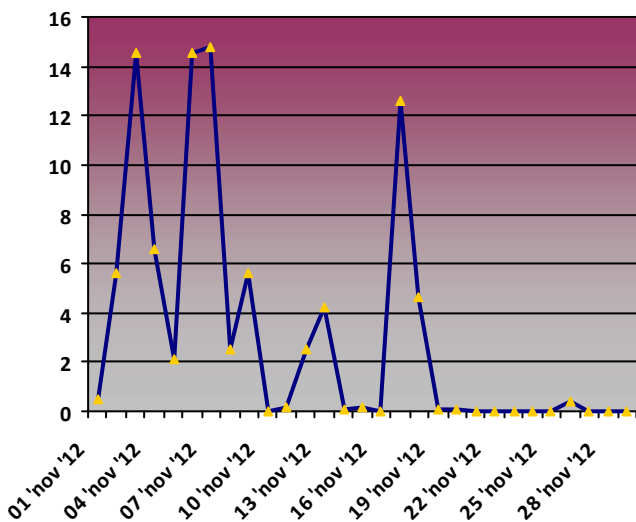
Temperatura media diaria



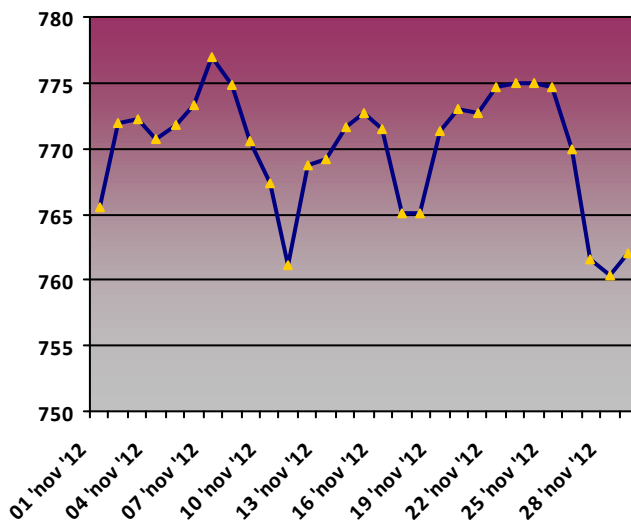
Humedad media diaria



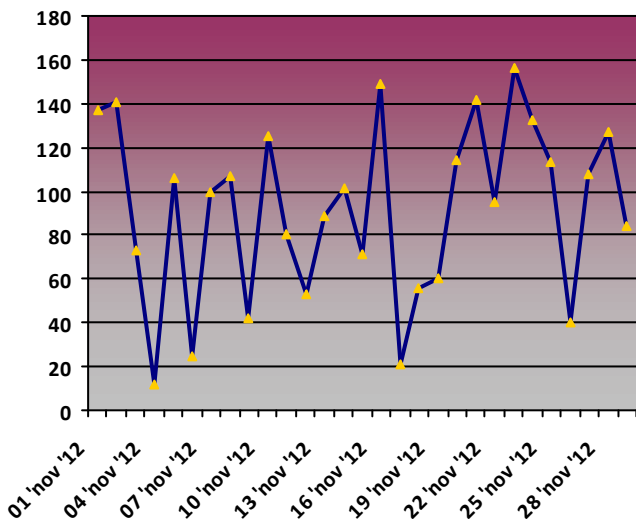
Precipitación acumulada diaria



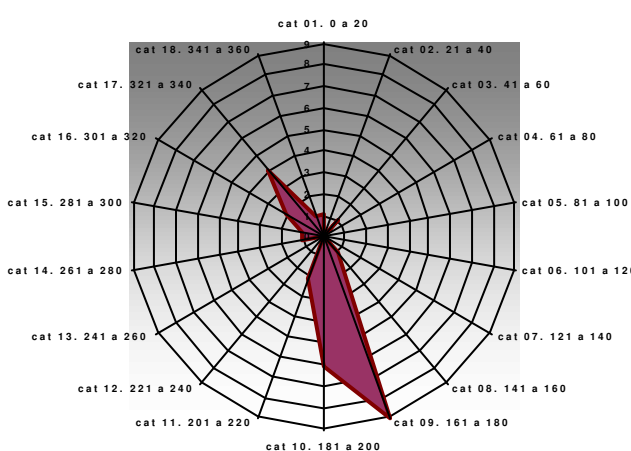
Presión media diaria



Radiación media diaria



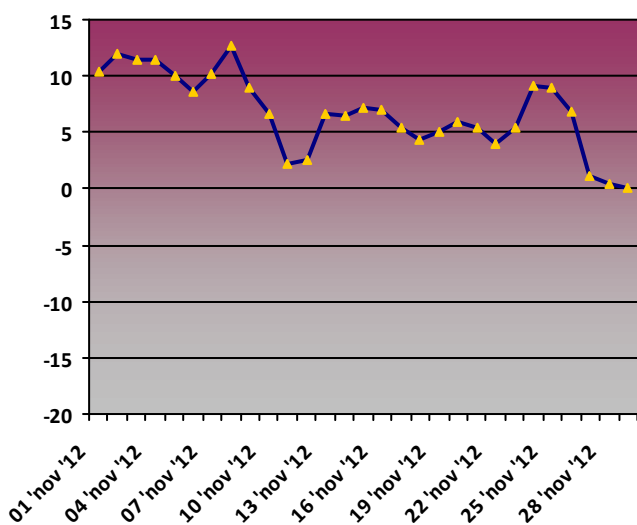
Rosa de los vientos. Dirección media diaria (Nº días)



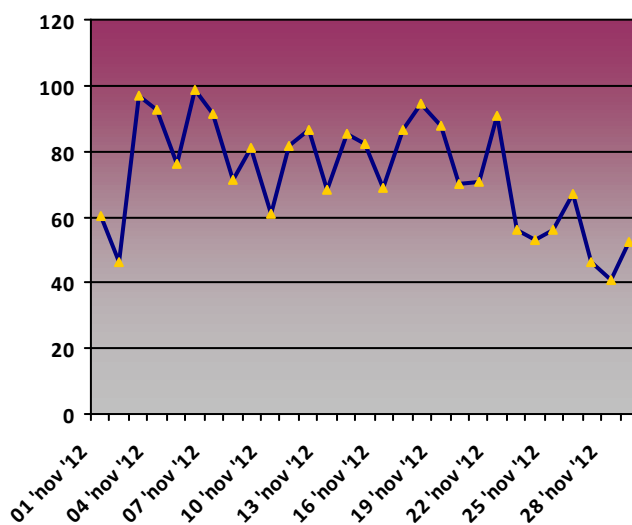


### ROBLEDAL DE CAÑAR

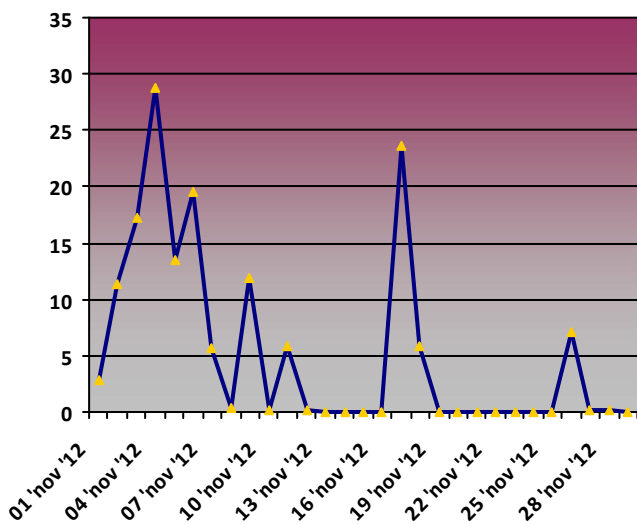
#### Temperatura media diaria



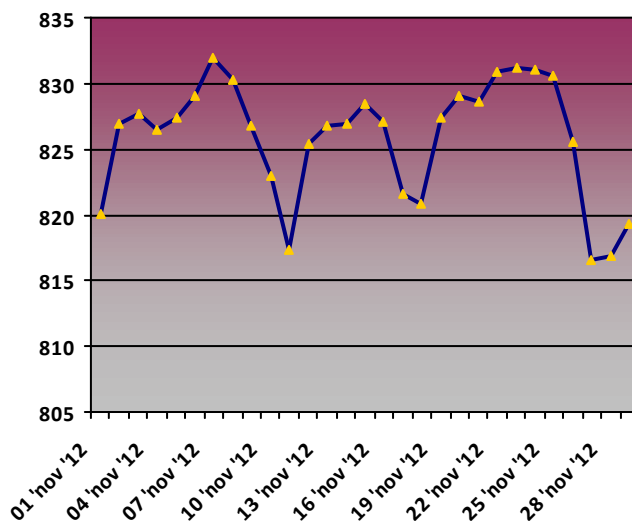
#### Humedad media diaria



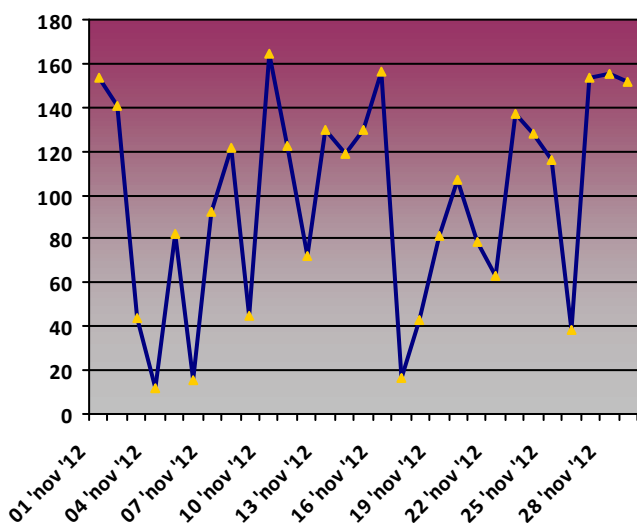
#### Precipitación acumulada diaria



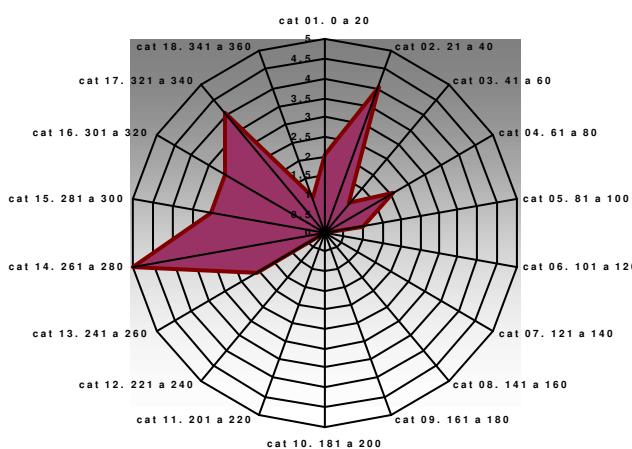
#### Presión media diaria



#### Radiación media diaria



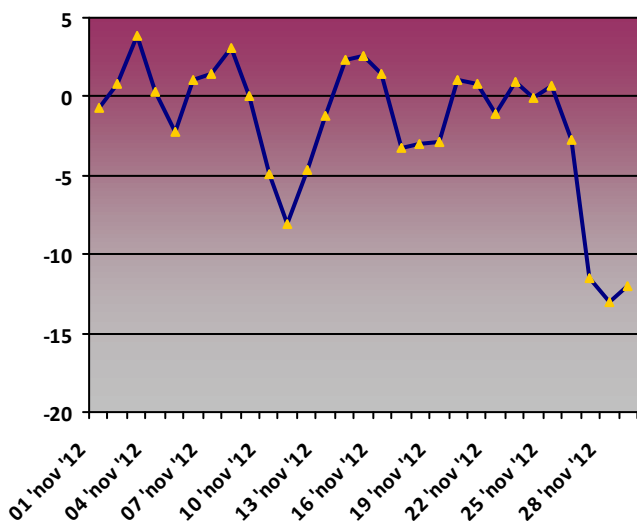
#### Rosa de los vientos. Dirección media diaria (Nº días)



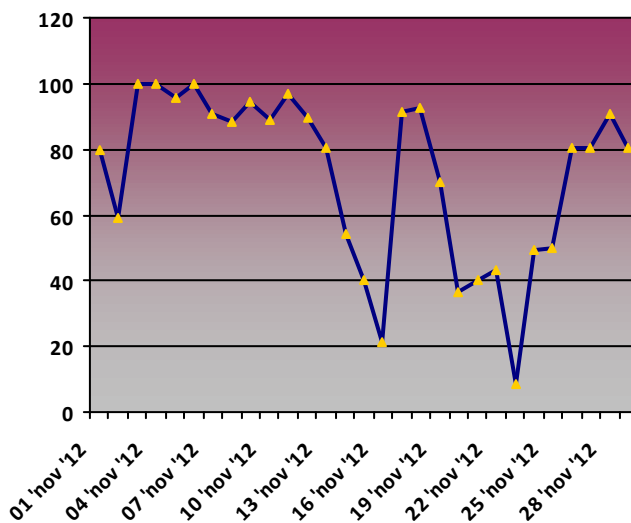


VELETA

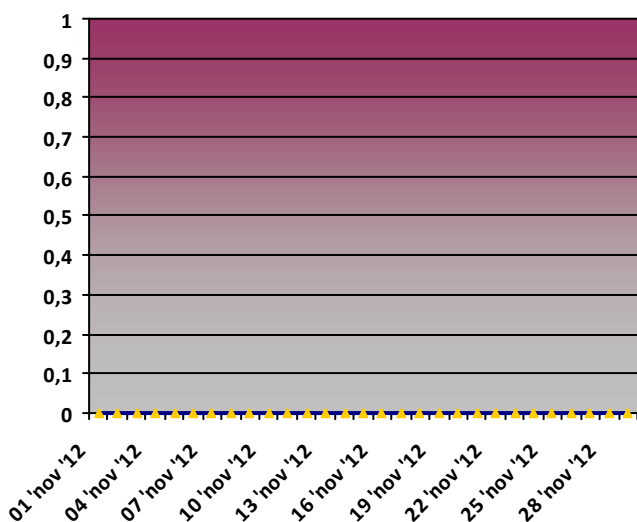
Temperatura media diaria



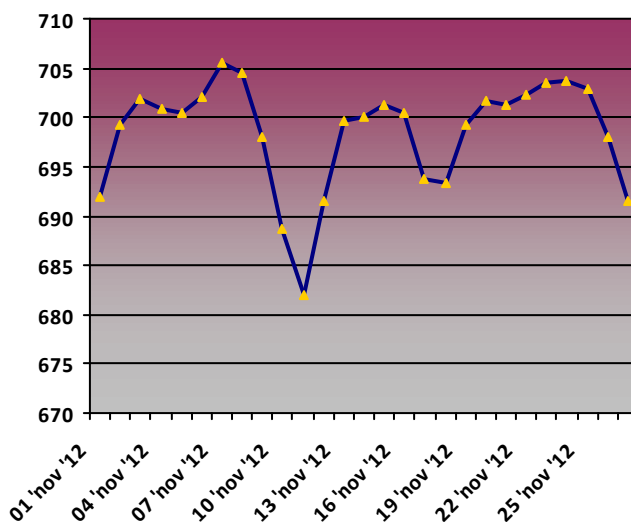
Humedad media diaria



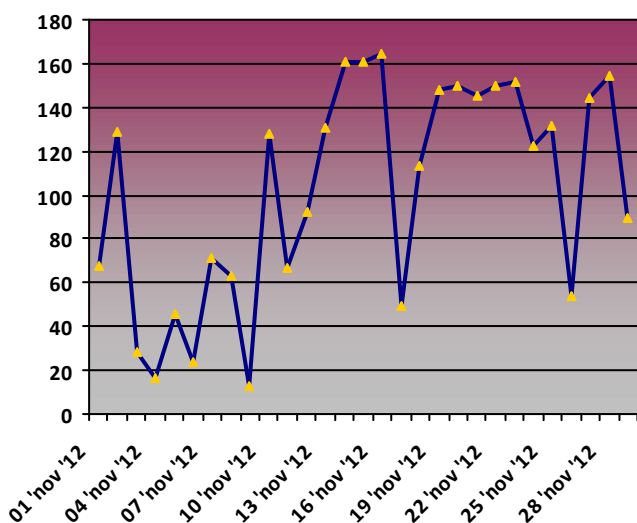
Precipitación acumulada diaria



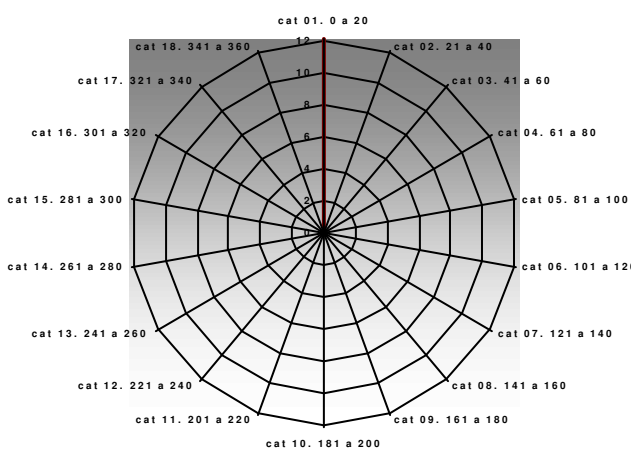
Presión media diaria



Radiación media diaria



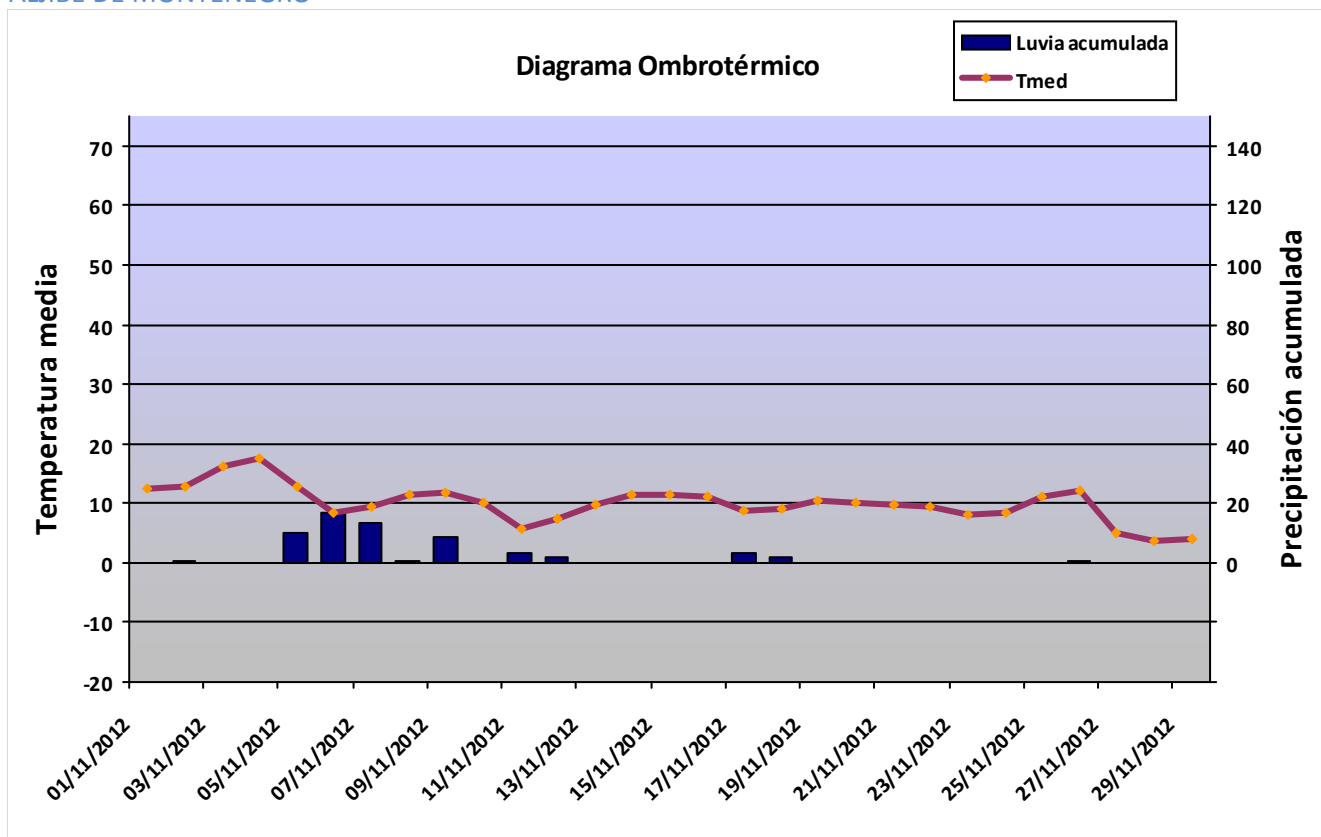
Rosa de los vientos. Dirección media diaria (Nº días)



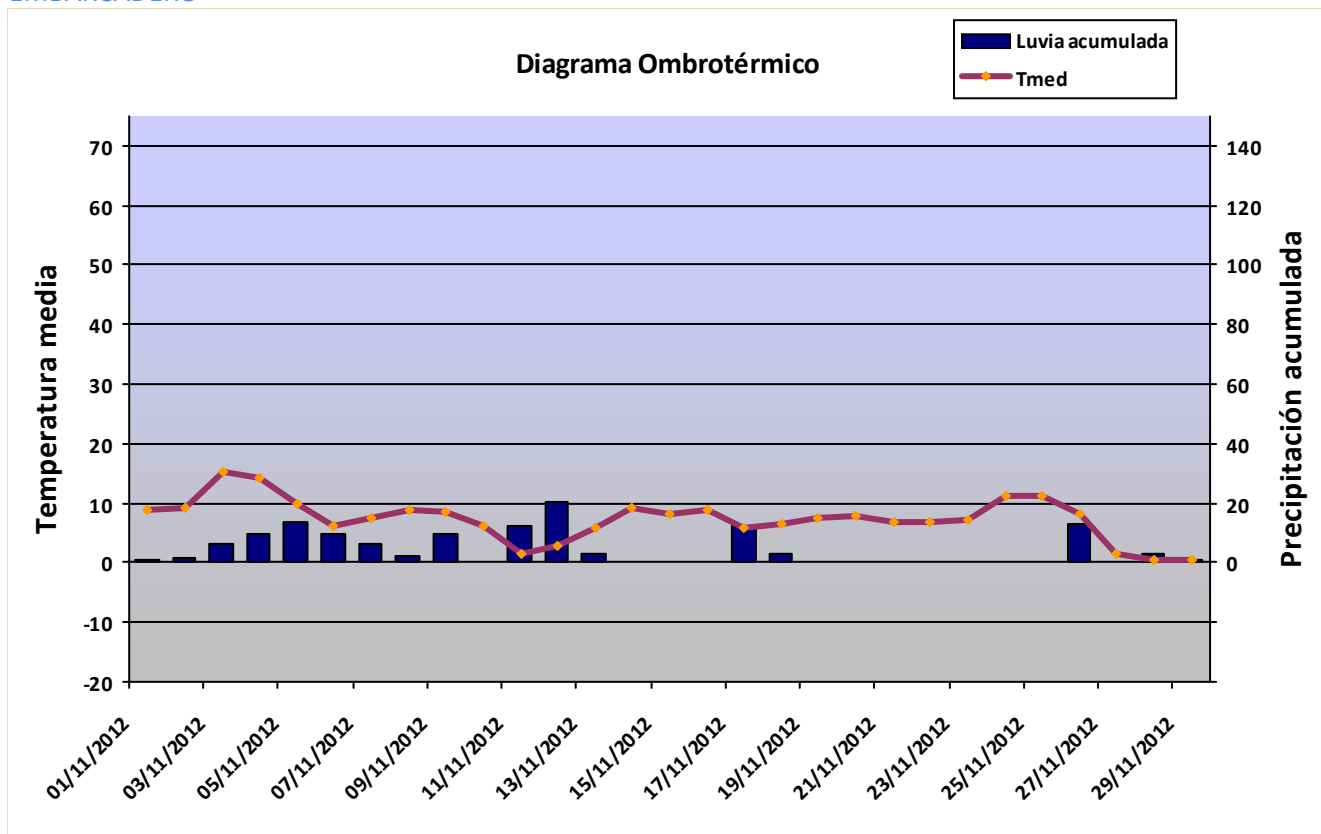


# Diagramas Ombrotérmicos

## ALJIBE DE MONTENEGRO

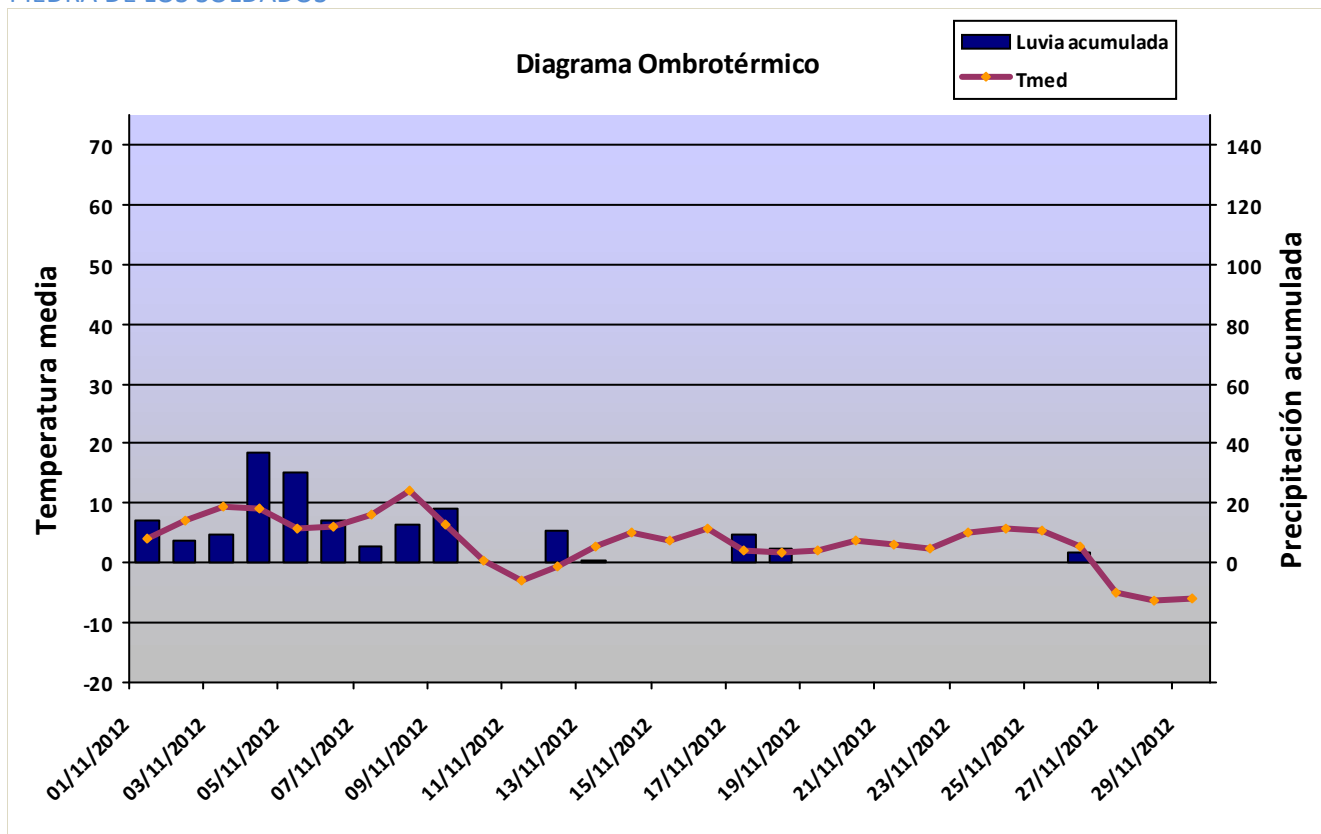


## EMBARCADERO

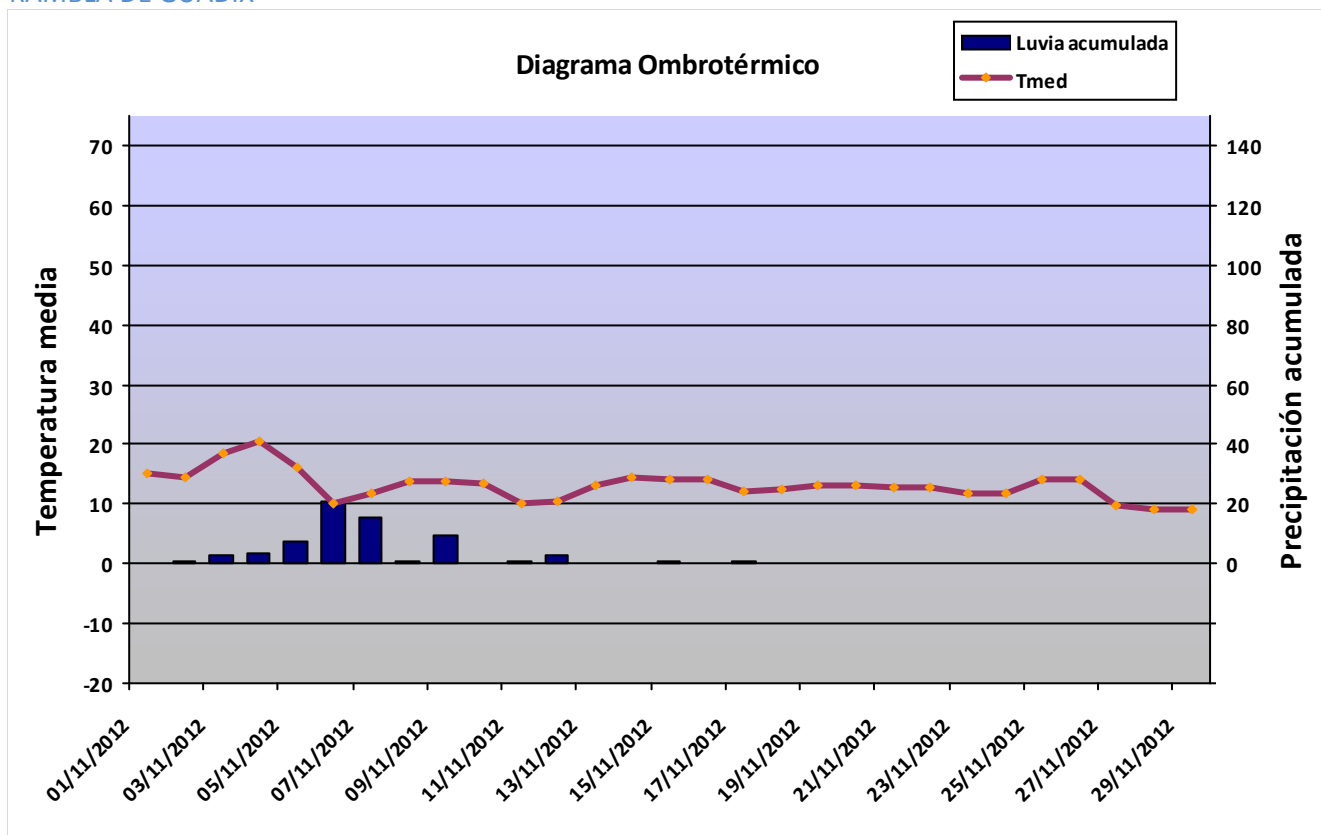




### PIEDRA DE LOS SOLDADOS

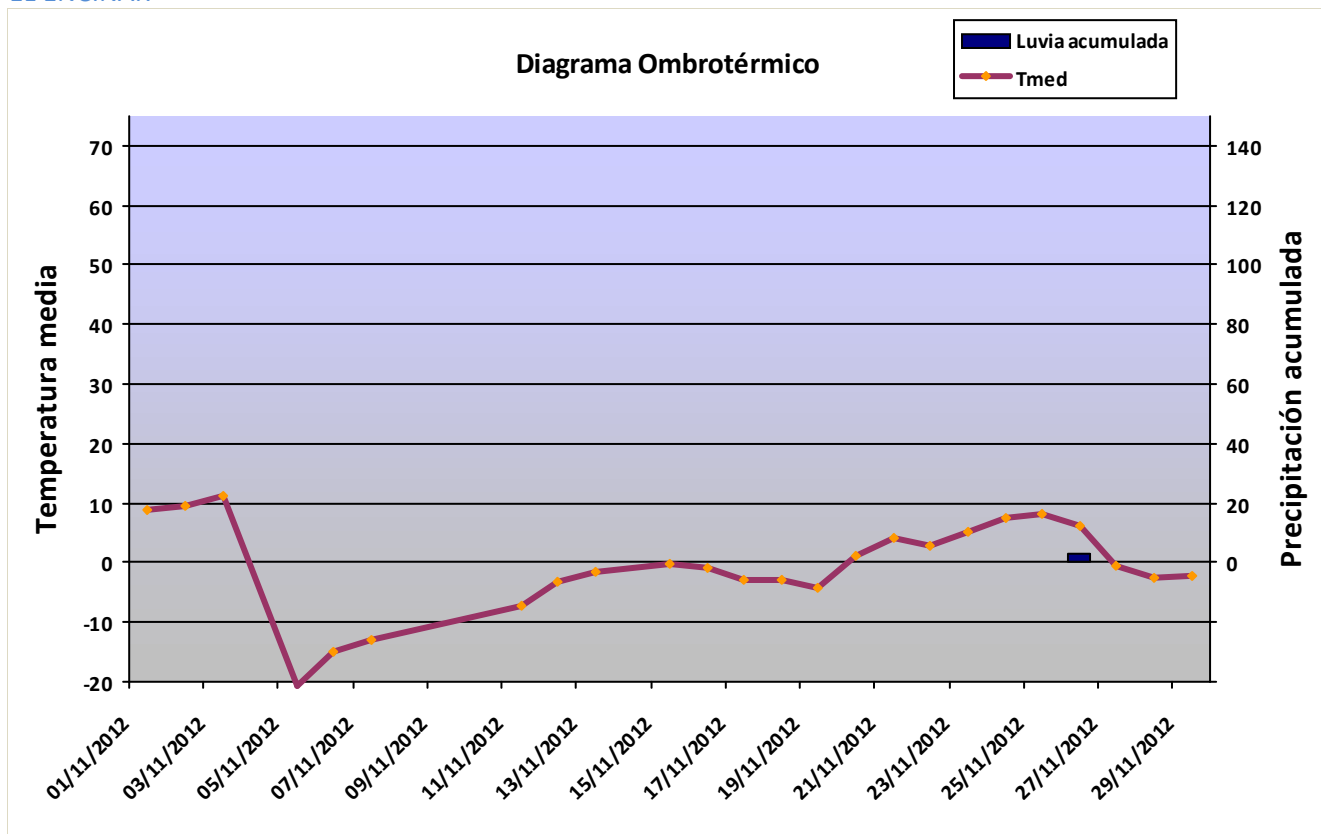


### RAMBLA DE GUADIX

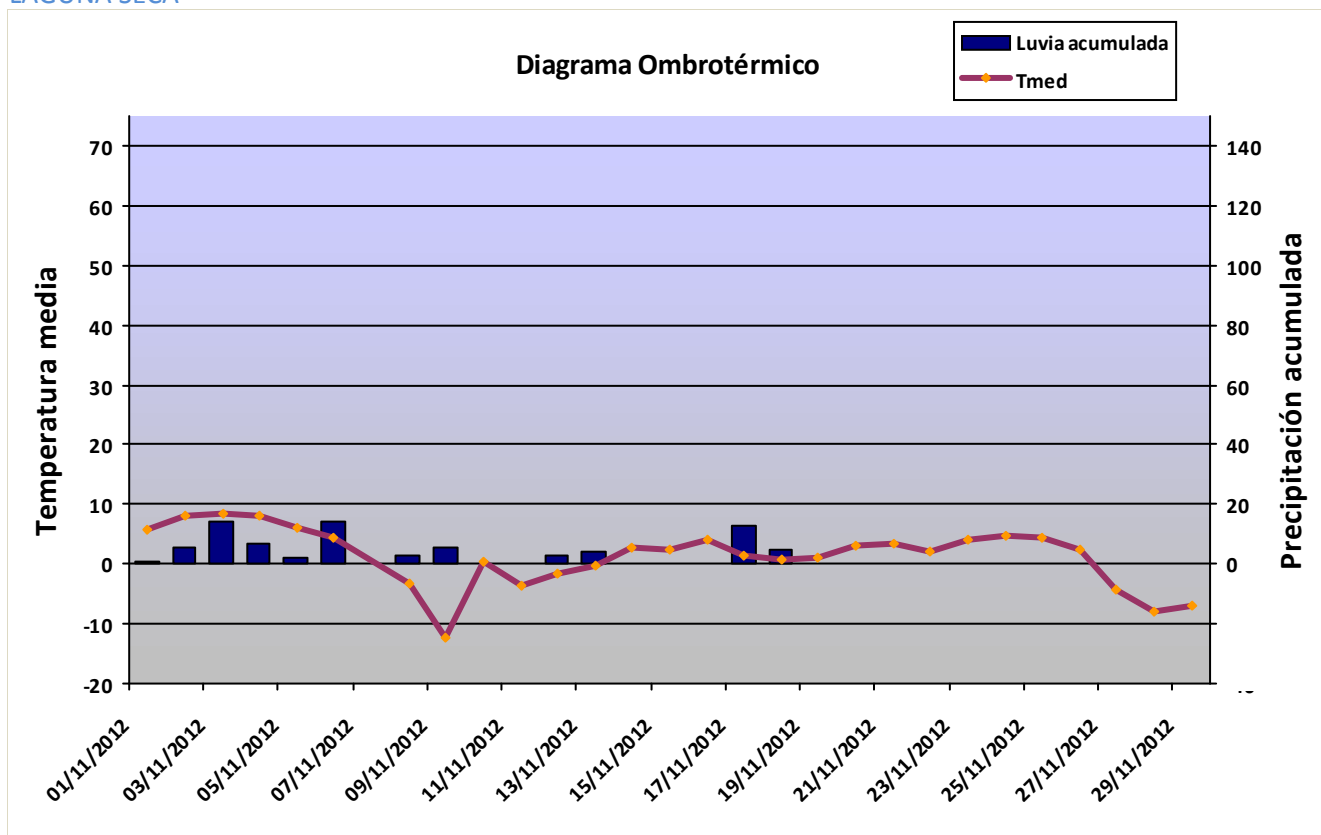




### EL ENCINAR

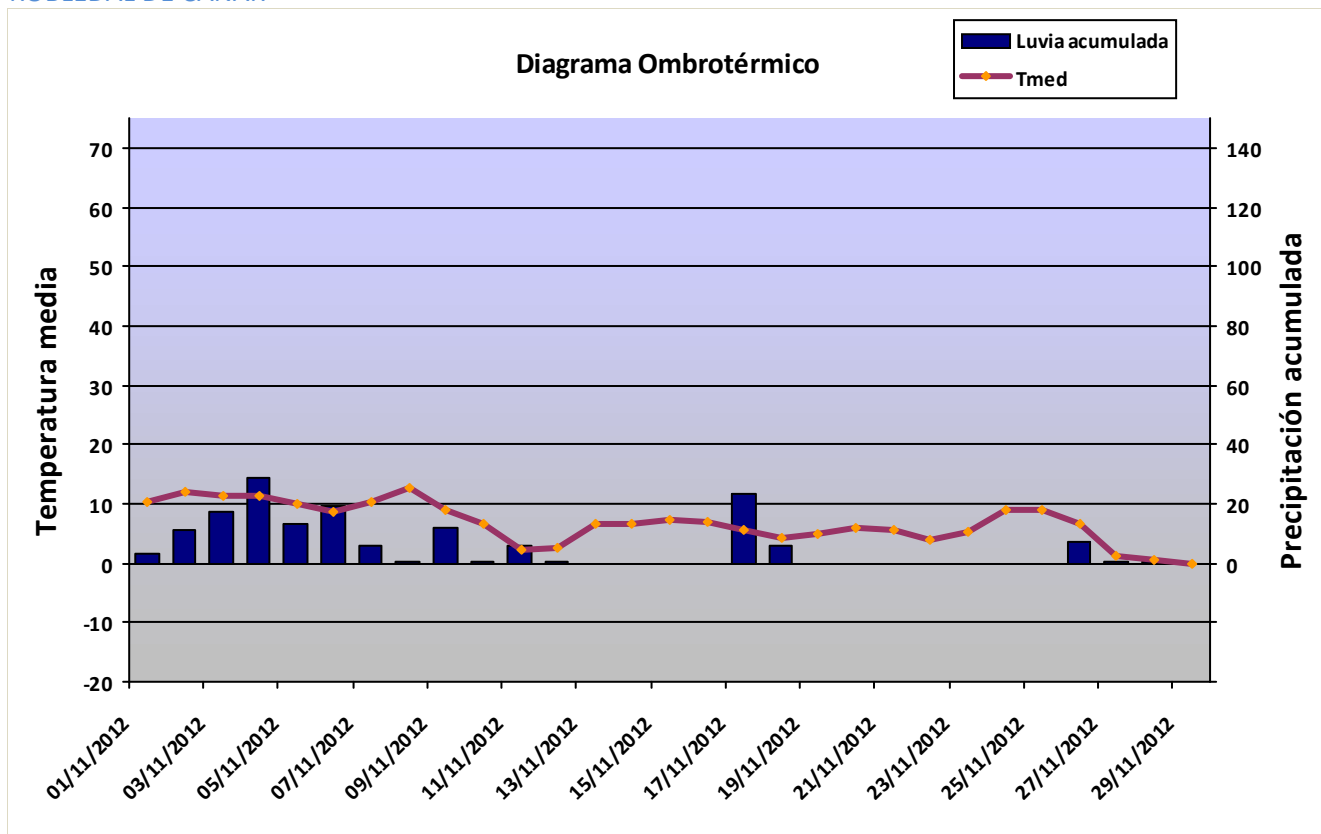


### LAGUNA SECA





### ROBLEDAL DE CAÑAR



### VELETA

