

# Cap als 2 anys de pagament per generació



UNA BOSSA PEL REBUIG

VIII Jornada de prevenció de residus municipals  
Reus, 23 de novembre

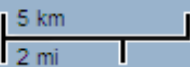


AJUNTAMENT D'ESPORLES  
ILLES BALEARS

- **Introducció**
- La taxa i el seu funcionament
- Resultats
- Mesures de prevenció de residus adoptades
  - A l'escola
  - Al carrer
  - Al comerç
  - A casa
  - A les festes



Zones	Població	Habitatges
Vila	3376	1529
Esgleieta	26	54
Verger	85	67
Rotgetes	408	162
Dispers	488	200
<b>Total</b>	<b>4383</b>	<b>2012</b>



# Calendari setmanal de la recollida selectiva porta a porta a Esporles

	Dilluns	Dimarts	Dimecres	Dijous	Divendres	Dissabte	Diumenge	
Recollida de dia	Recollida de poda** 	<b>Paper</b> Abans de les 9 h  <b>Vidre</b> En contenidors 	Voluminosos i Trastos Vells** 					
Recollida de nit	Envasos 	Orgànica Bolquers* 	Rebuig 	Orgànica Bolquers* 	Envasos 		Orgànica Bolquers* 	

- \* Recollida de bolquers, apunteu-vos a l'Espai 21 **971 61 00 02**
- \*\* Recollida de poda i voluminosos, telefonau al **971 25 63 55**

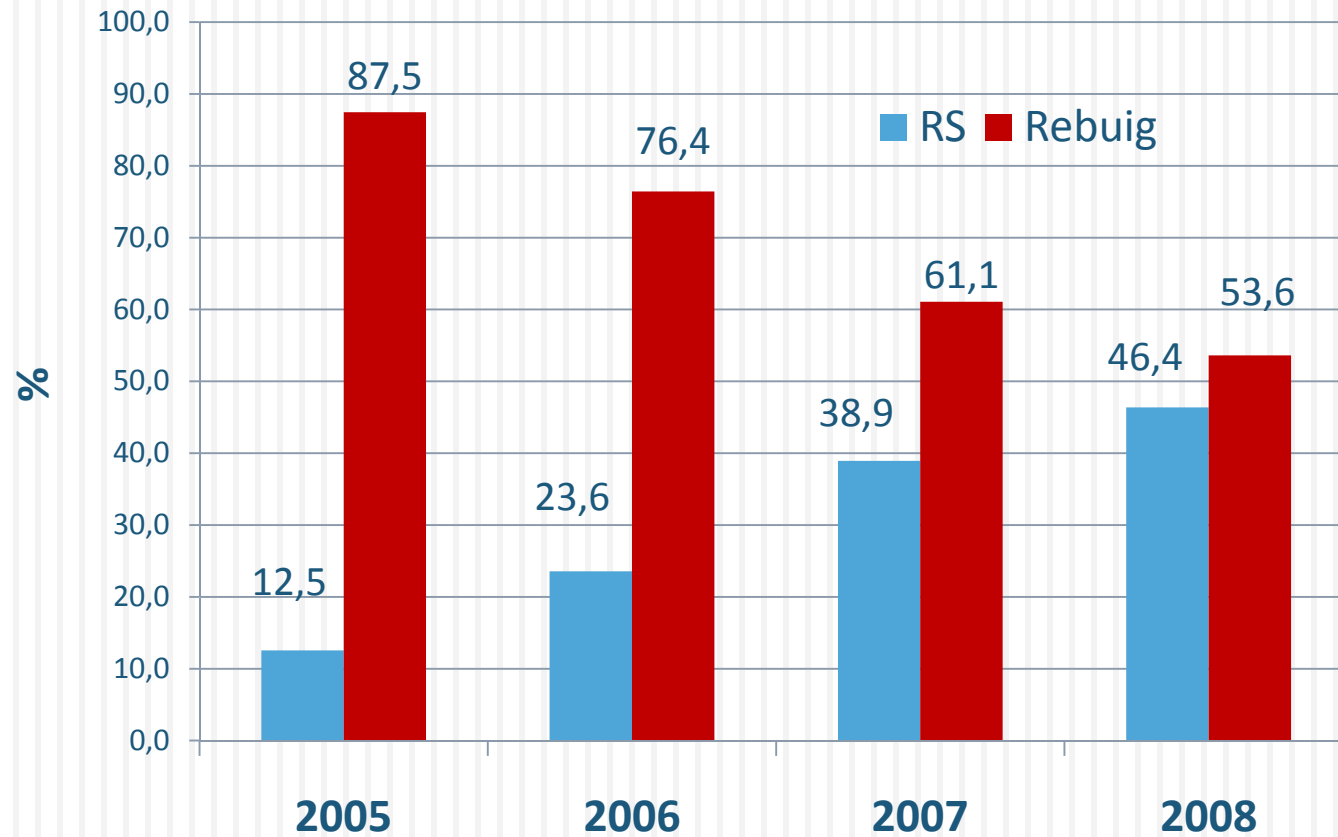
**Recorda a treure els fems**  
 De novembre a març: de 19:00 a 22:00h  
 D'abril a octubre: de 20:00 a 00:00h

## Esporles Recicla!



AJUNTAMENT D'ESPORLES  
 ILLES BALEARS

## Percentatge de recollida selectiva (RS) i rebuig



# Logística



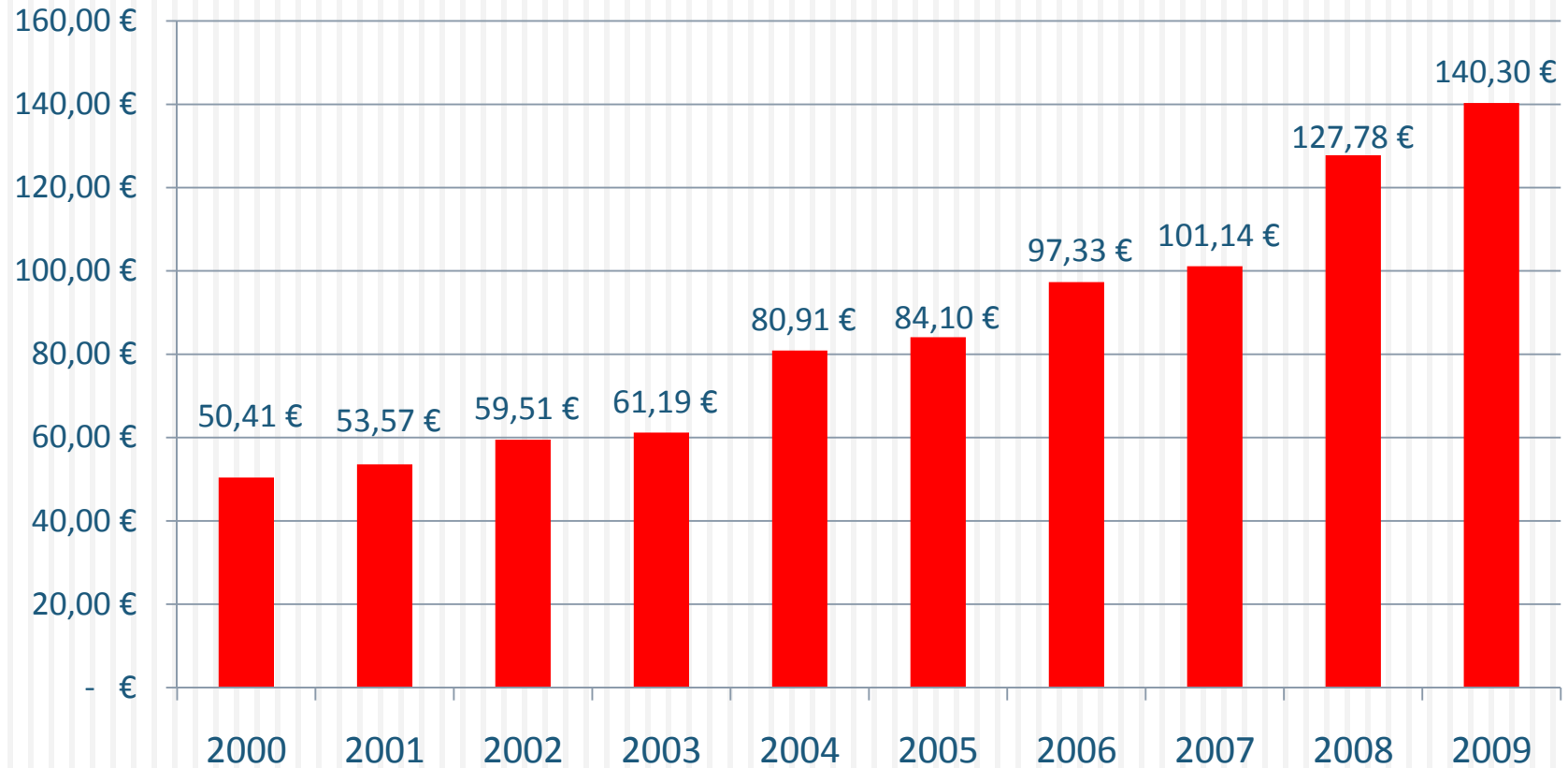
AJUNTAMENT D'ESPORLES  
ILLES BALEARS

# Infraestructura



AJUNTAMENT D'ESPORLES  
ILLES BALEARS

## Evolució de la taxa d'incineració (euros/tm)



AJUNTAMENT D'ESPORLES  
ILLES BALEARS



# Piràmide de costos del sistema PaP d'Esporles

**1% (4.000 €/any  
perillosos**

**6% (20.000 €/any ) voluminosos**

**12% (40.000) despeses generals**

**27 % (110.000 €/any ) incineració**

**60 % (240.000 €/any) RECOLLIDA DE FEMS**



- Introducció
- **La taxa i el seu funcionament**
- Resultats
- Mesures de prevenció de residus adoptades
  - A l'escola
  - Al carrer
  - Al comerç
  - A casa
  - A les festes





AJUNTAMENT D'ESPORLES  
ILLES BALEARS

# Participació



**AJUNTAMENT D'ESPORLES**  
ILLES BALEARS



AJUNTAMENT D'ESPORLES  
ILLES BALEARS



**AJUNTAMENT D'ESPORLES**  
ILLES BALEARS

- Introducció
- La taxa i el seu funcionament
- **Resultats**
- Mesures de prevenció de residus adoptades
  - A l'escola
  - Al carrer
  - Al comerç
  - A casa
  - A les festes



	<b>TAXA</b>
Campanet	278,24 €
Sóller	244,00 €
Marratxí	231,05 €
Artà	217,98 €
Búger	209,52 €
Deià	205,17 €
Selva	170,68 €
Manacor	170,21 €
Binissalem	170,00 €
Alaró	169,16 €
Inca	168,13 €
Mancor de la Vall	164,00 €
Algaida	163,30 €
Ariany	163,30 €
Costitx	163,30 €
Lloret de Vistalegre	163,30 €
Llubí	163,30 €
Maria de la Salut	163,30 €
Montuïri	163,30 €
Petra	163,30 €
Porreres	163,30 €
Sant Joan	163,30 €
Santa Eugènia	163,30 €
Sencelles	163,30 €
Sineu	163,30 €
Vilafranca de Bonany	163,30 €
Lloseta	161,25 €
Consell	160,00 €

Sa Pobla	160,00 €
Muro	159,30 €
Campos	159,00 €
Felanitx	154,20 €
Puigpunyent	142,24 €
Pollença	137,27 €
Calvià	133,54 €
Santanyi	128,57 €
Fornalutx	126,66 €
Santa Maria del Camí	123,76 €
Bunyola	122,54 €
Palma	119,02 €
Llucmajor	110,30 €
Sant Llorenç des Cardassar	110,05 €
Capdepera	107,28 €
Andratx	104,71 €
Alcúdia	100,50 €
Banyalbufar	100,00 €
Estellencs	97,72 €
Esporles	90,00 €
Santa Margalida	90,00 €
Son Servera	88,07 €
Ses Salines	86,94 €
Valldemossa	76,29 €
Escorca	70,00 €



## Com calcular el que he pagat:

Gràfic de control de la despesa  
fornida als límits

**90€**  
(Quota anual)

+

Gener  
 Febrer  
 Març  
 Abril  
 Maig  
 Juny  
 Juliol  
 Agost  
 Setembre  
 Octubre  
 Novembre  
 Desembre


Marqui amb una X cada bossa que tregui, dins el mes corresponent, així podré controlar quan de rebuig passa i quan hauré pagat en acabar l'any. Cada bossa que tregui durant l'any sumarà 1€ a la quota anual, per exemple si treu durant l'any 22 bosses hauria de sumar 22 € a la quota de 90 € anual i li quedarien 112 € a pagar.

90 € +  € de bosses =  €

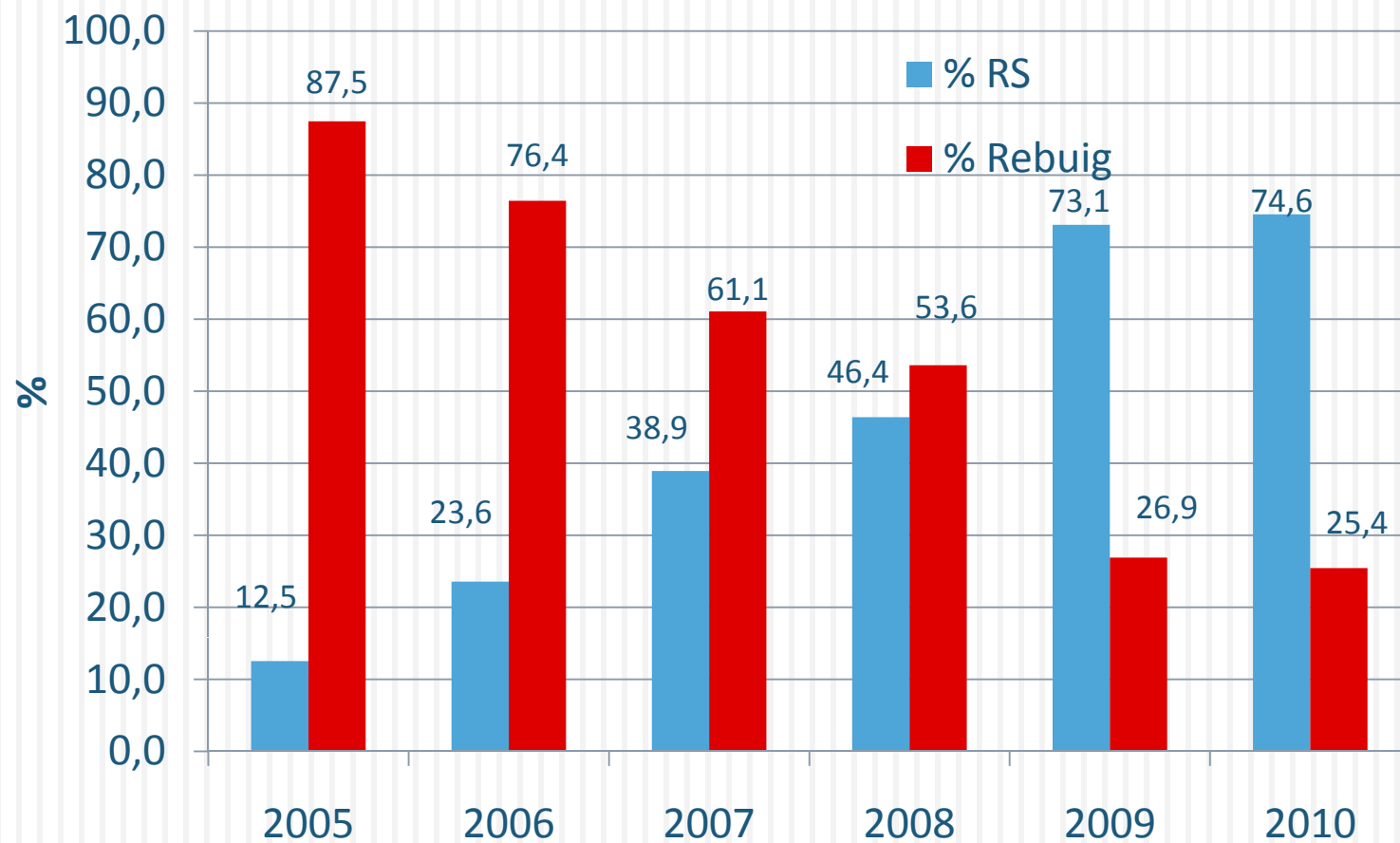
Total a pagar

Si tens dubtes pots contactar amb l'Espai 21  
 Tel: 971 010 002 - Plaça d'Espanya 1 - [www.esporles.cat](http://www.esporles.cat) - [agencia@21.esporles.cat](mailto:agencia@21.esporles.cat)



**AJUNTAMENT D'ESPORLES**  
 ILLES BALEARS

## Percentatge de recollida selectiva (RS) i rebuig



Algun iglú  
87,5 % de rebuig



Rebuig els  
dimecres



Bossa  
vermella



	2005	2006	2007	2008	2009	2010*
Paper	100.140	152.245	148.830	188.930	182.953	168.422
Vidre	67.780	87.480	125.500	140.000	156.340	136.410
Envasos	31.760	53.140	110.040	145.760	170.750	163.155
Orgànica	0	112.240	280.340	267.240	391.710	391.080
Total selec	199.680	405.105	664.710	741.930	901.753	859.067
Rebuig	1.392.555	1.314.300	1.042.880	857.580	331.830	293.250
Residus totals	1.592.235	1.719.405	1.707.590	1.599.510	1.233.583	1.152.317



Inici d'un nou  
model



AJUNTAMENT D'ESPORLES  
ILLES BALEARS



Baixa el rebuig  
moderadament

Millora la recollida  
selectiva

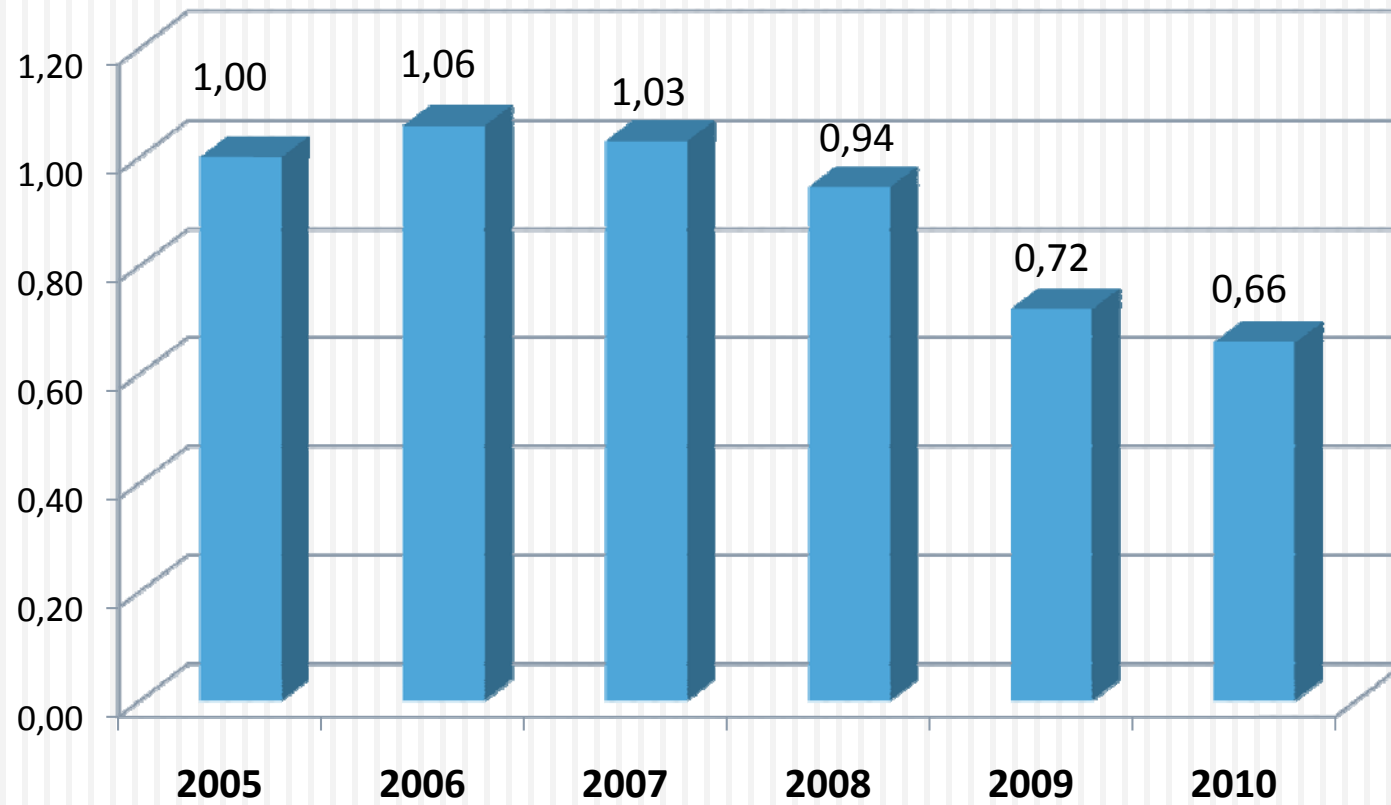


Cau el rebuig

Millora + la recollida  
selectiva

\*Projecció

# Kg/hab/dia



# Document “*Conjuntura econòmica de les Illes Balears*” de novembre 2010

## Producció de residus sòlids urbans (RSU)

La producció de residus sòlids i urbans (RSU) per persona i dia és un dels indicadors que mesura la sostenibilitat d'un territori i el nivell del consum que efectuen els individus. Per establir el nivell de població s'utilitza l'índex de pressió humana, indicador que té en compte la població resident i la població flotant. En el conjunt de les Illes, el 2009 cada individu genera 1,4 kg de residus, dada que representa una disminució del -6,3% respecte de l'any anterior.

Pel que fa a l'anàlisi per illes, cal destacar que a principi de 2009 les Pitiüses alenteixen una tendència decreixent i la variació respecte al 2008 és del -4,9%. Mallorca és l'illa on s'ha produït la major disminució de la producció d'RSU per individu (amb una davallada d'un -10,8%), i passa d'una producció de 1,6 kg per persona i dia el 2008 a 1,4 kg al 2009. A Menorca, on hi ha un menor consum per habitant, l'evolució dels RSU per unitat segueix un comportament estable en comparació dels altres anys. La reducció de 2009 res-

Balears són molt distants de la producció de residus que generen comunitats com Galícia o La Rioja (1,12 i 1,24 kg/hab./dia, respectivament), on el pes de la població flotant és inferior.

La generació de residus cada vegada més creixent reflecteix la necessitat d'establir un seguit de mesures que permetin assolir una major implicació per part de tots els estaments socials, amb l'objectiu de complir el Pla Nacional Integral de Residus (PNIR) 2008-2015, el qual té com a objectiu reduir el volum de residus i promoure una major eficiència en la seva gestió.

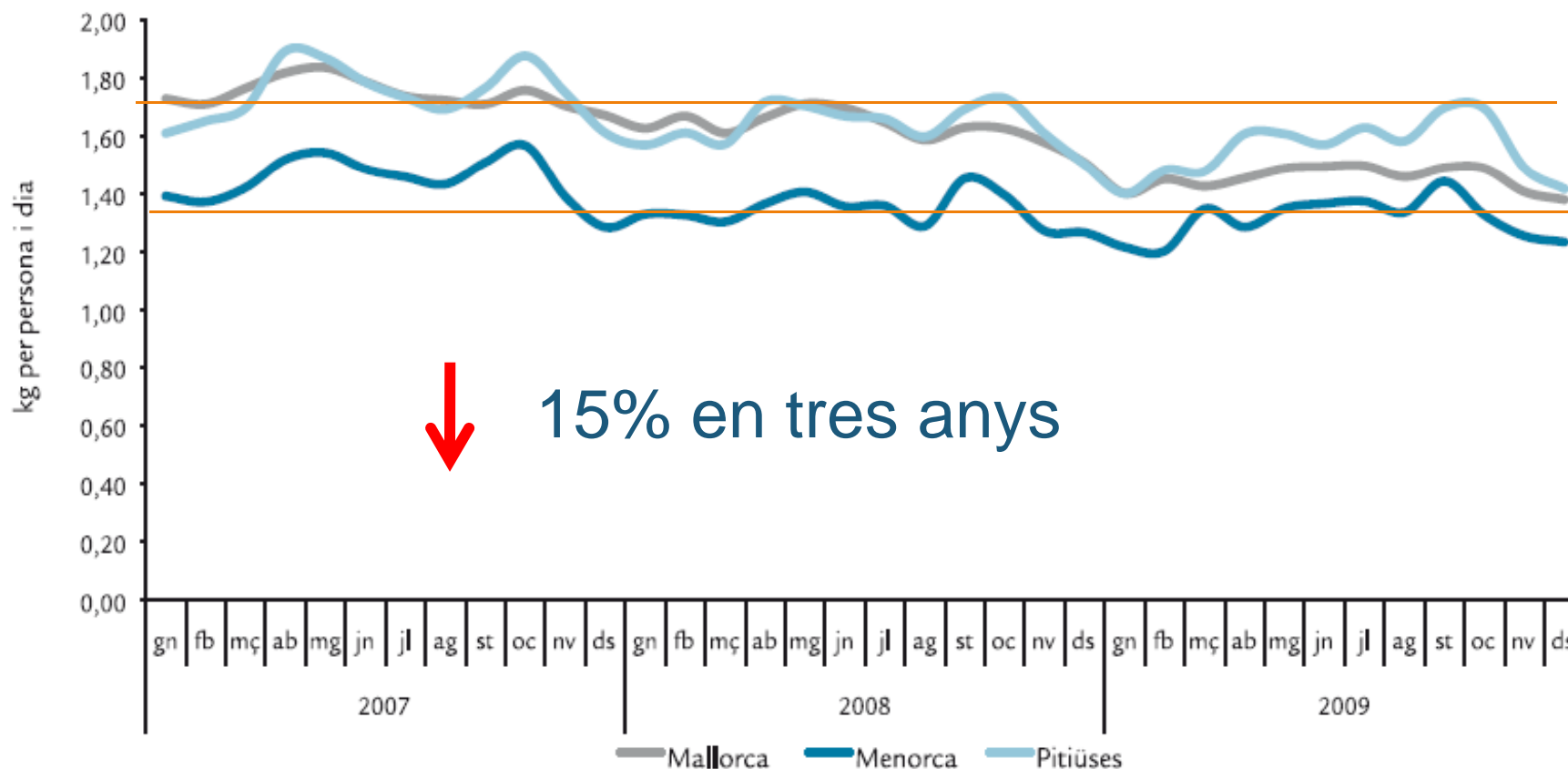
**En el conjunt de les Illes Balears, la producció d'RSU per persona i dia minva el 2009 un -6,3% respecte de l'any anterior.**

---



AJUNTAMENT D'ESPORLES  
ILLES BALEARS

# Producció per habitant i dia (kg/hab/dia)



AJUNTAMENT D'ESPORLES  
ILLES BALEARS

- Introducció
- La taxa i el seu funcionament
- Resultats
- **Mesures de prevenció de residus adoptades**
  - A l'escola
  - Al carrer
  - Al comerç
  - A casa (publicitat)
  - A les festes



# Prevenir a l'escola: 180 kg per setmana



AJUNTAMENT D'ESPORLES  
ILLES BALEARS





AJUNTAMENT D'ESPORLES  
ILLES BALEARS

# Prevenció al comerç: mil senalles repartides

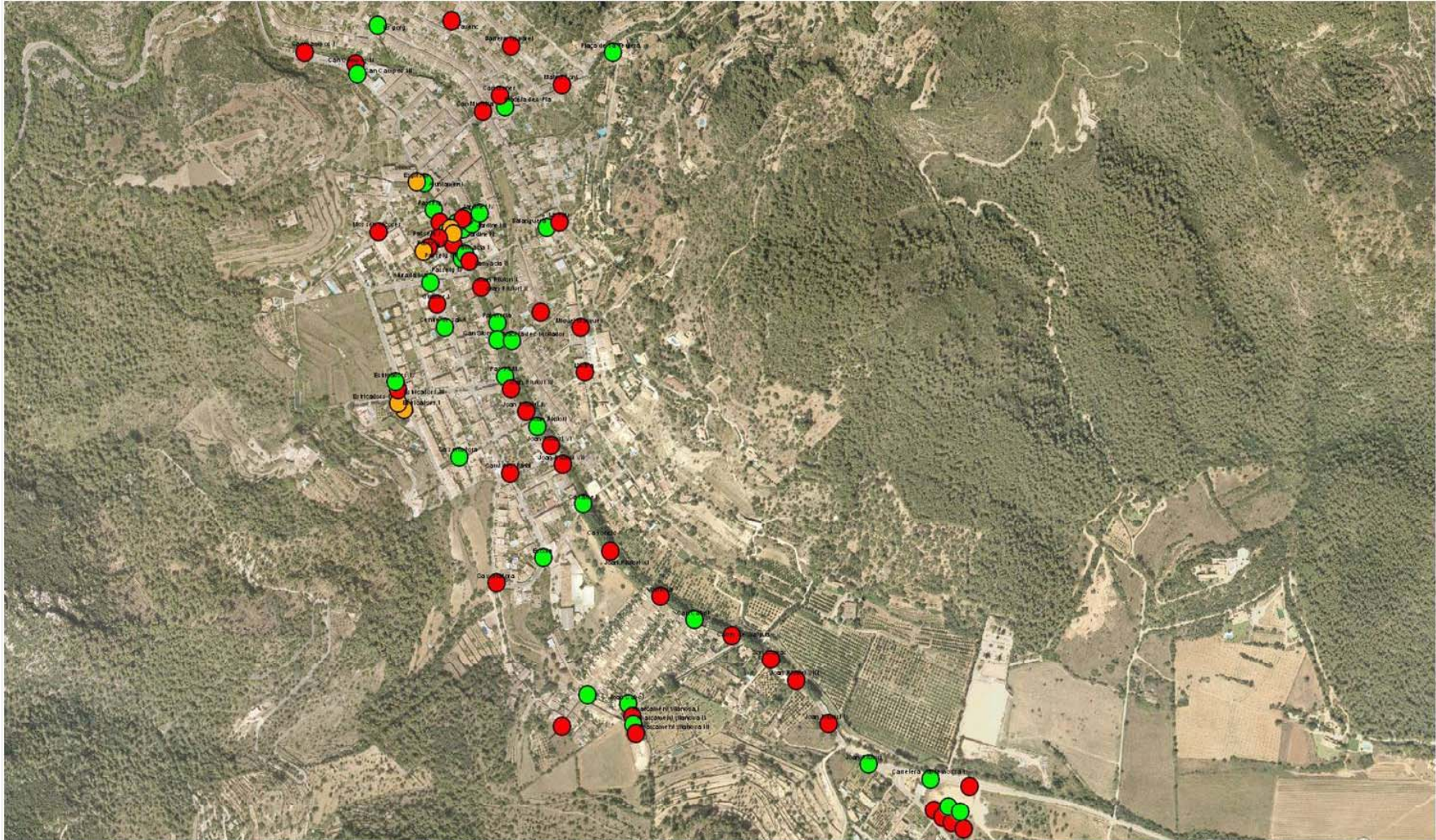


AJUNTAMENT D'ESPORLES  
ILLES BALEARS

## Prevenció al carrer: 25 tones/any



AJUNTAMENT D'ESPORLES  
ILLES BALEARS



**AJUNTAMENT D'ESPORLES**  
ILLES BALEARS



**AJUNTAMENT D'ESPORLES**  
ILLES BALEARS



**AJUNTAMENT D'ESPORLES**  
ILLES BALEARS

## Prevenir la publicitat: 24 tones/any



**AJUNTAMENT D'ESPORLES**  
ILLES BALEARS



**AJUNTAMENT D'ESPORLES**  
ILLES BALEARS





AJUNTAMENT D'ESPORLES  
ILLES BALEARS

## Prevenió a les festes: milers de tasons



**AJUNTAMENT D'ESPORLES**  
ILLES BALEARS



**Moltes gràcies**